



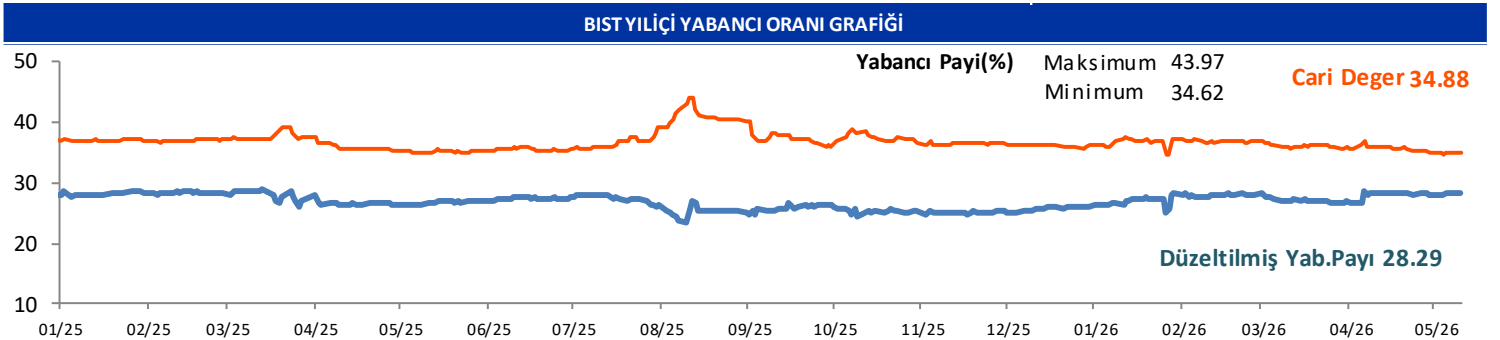
## GÜNLÜK YABANCI ORANLARI TABLOSU

GÜNLÜK DEĞİŞİME GÖRE											
BİST'in yabancı payı günlük değişimi						0.01 Puan					
En Çok Artan	Cari Deger	08/05/2026	Puan	HAO %	Günlük	En Çok Azalan	Cari Deger	08/05/2026	Puan	HAO %	Günlük
Hisseler	Yabancı Payı	Yabancı Payı	Değ. bps		Getiri %	Hisseler	Yabancı Payı	Yabancı Payı	Değ. bps		Getiri %
BESTE	3.35	0.16	3.19	29	-1.3	ICUGS	5.80	8.12	-2.32	97	-3.0
HOROZ	5.36	2.21	3.15	24	4.0	PKART	35.02	37.15	-2.13	34	10.0
PSGYO	8.49	5.66	2.83	43	9.7	AKFIS	4.32	6.01	-1.69	10	3.1
DMRGD	7.34	4.63	2.71	49	0.0	SDTTR	10.53	12.17	-1.64	28	-4.5
GENIL	14.35	11.70	2.64	25	10.0	ENSRI	1.06	2.63	-1.57	25	-9.9
MEYSU	4.87	2.32	2.55	20	-3.5	KAREL	16.26	17.67	-1.41	41	3.8
LXGYO	2.73	0.29	2.44	36	1.6	ECOGR	36.61	37.97	-1.36	20	-4.1
EMPAE	3.48	1.23	2.25	22	2.5	DAGI	8.36	9.69	-1.33	44	-0.3
SMART	4.90	2.66	2.24	93	0.2	AYDEM	26.26	27.53	-1.28	18	1.2
SASA	21.85	20.01	1.84	48	0.6	KTSKR	1.84	3.10	-1.26	32	10.0

HAFTALIK DEĞİŞİME GÖRE											
BİST'in yabancı payı haftalık değişim						0.08 Puan					
En Çok Artan	Cari Deger	04/05/2026	Puan	HAO %	Hafta	En Çok Azalan	Cari Deger	04/05/2026	Puan	HAO %	Hafta
Hisseler	Yabancı Payı	Yabancı Payı	Değ. bps		Getiri %	Hisseler	Yabancı Payı	Yabancı Payı	Değ. bps		Getiri %
TATEN	14.03	1.44	12.59	34	29.2	BORLS	6.66	13.91	-7.25	44	-18.3
OZATD	14.83	5.94	8.89	22	60.9	BORSK	8.57	13.04	-4.47	29	-1.4
MEGMT	19.56	14.42	5.14	32	12.8	DAGI	8.36	11.87	-3.51	44	0.3
GENIL	14.35	9.33	5.01	25	6.3	GLRMK	14.38	17.77	-3.39	32	7.6
AKHAN	7.69	2.89	4.81	20	1.5	DCTTR	6.98	9.94	-2.96	40	14.5
TSPOR	7.26	2.68	4.58	49	5.2	EGEGY	17.23	19.93	-2.69	35	0.0
TURGG	4.67	0.12	4.56	23	-5.1	EFOR	23.20	25.88	-2.68	31	2.7
OZSUB	8.04	3.70	4.34	35	4.6	AKFIS	4.32	6.91	-2.59	10	0.0
EUPWR	22.32	18.16	4.16	30	4.0	FROTO	37.31	39.83	-2.52	18	1.0
DMRGD	7.34	3.38	3.96	49	39.0	EUREN	6.78	9.29	-2.51	49	-4.5

AYLIK DEĞİŞİME GÖRE											
BİST'in yabancı payı aylık değişimi						-0.96 Puan					
En Çok Artan	Cari Deger	10/04/2026	Puan	HAO %	Ay	En Çok Azalan	Cari Deger	10/04/2026	Puan	HAO %	Ay
Hisseler	Yabancı Payı	Yabancı Payı	Chng. bps		Getiri %	Hisseler	Yabancı Payı	Yabancı Payı	Chng. bps		Getiri %
ZGYO	44.07	2.96	41.11	24	12.5	RUBNS	1.62	12.86	-11.24	41	7.8
BIGEN	18.02	2.57	15.45	20	192.9	ESEN	6.32	16.72	-10.41	45	-2.3
ANELE	18.13	2.77	15.35	38	168.0	GLCVY	2.17	10.75	-8.58	19	3.5
TATEN	14.03	1.46	12.57	34	33.2	SMRVA	8.44	16.29	-7.85	27	26.1
EUPWR	22.32	12.35	9.97	30	30.0	EFOR	23.20	30.85	-7.65	31	144.2
ASTOR	72.22	62.29	9.92	43	64.4	TRALT	28.26	35.51	-7.25	30	3.5
KLSYN	20.35	10.50	9.85	25	16.8	KIMMR	9.07	16.14	-7.06	27	-0.6
MEGMT	19.56	10.19	9.38	32	15.8	ENSRI	1.06	7.74	-6.68	25	-68.5
ORGE	28.21	19.13	9.08	52	11.2	VSNMD	6.21	12.63	-6.42	21	6.8
SKYMD	12.66	3.91	8.75	34	14.9	PASEU	9.78	15.83	-6.05	42	-6.5

YILIÇI DEĞİŞİME GÖRE											
BİST'in yabancı payı yilici değişimi						-2.11 Puan					
En Çok Artan	Cari Deger	31/12/2025	Puan	HAO %	Yılıçi	En Çok Azalan	Cari Deger	31/12/2025	Puan	HAO %	Yılıçi
Hisseler	Yabancı Payı	Yabancı Payı	Chng. bps		Getiri %	Hisseler	Yabancı Payı	Yabancı Payı	Chng. bps		Getiri %
ECOGR	36.61	1.82	34.80	20	65.5	ANELE	18.13	71.32	-53.20	38	247.5
ASTOR	72.22	46.99	25.23	43	190.4	DOFER	4.22	17.81	-13.58	33	-35.3
BIGEN	18.02	0.24	17.78	20	203.2	BURCE	0.83	12.31	-11.48	53	-6.0
MEGMT	19.56	6.88	12.68	32	72.4	PASEU	9.78	20.56	-10.78	42	-16.5
ALCTL	15.76	3.45	12.31	35	31.8	MACKO	3.39	14.13	-10.74	31	44.1
EUPWR	22.32	10.24	12.08	30	75.8	LYDHO	6.53	16.72	-10.19	17	17.3
SASA	21.85	10.27	11.59	48	27.3	VSNMD	6.21	16.29	-10.08	21	-1.1
TATEN	14.03	2.89	11.14	34	41.6	PGSUS	11.79	21.42	-9.63	46	-3.5
MAVI	44.69	34.47	10.21	73	7.1	IHAAS	39.35	48.41	-9.06	34	88.6
TABGD	50.12	40.33	9.80	20	34.6	KIMMR	9.07	17.91	-8.83	27	34.0



## GÜNLÜK YABANCI ORANLARI TABLOSU

CARİ HİSSE YABANCI ORANLARI (4.0 bps'den büyük olanlar)									
Hisse	Yabancı Payı(%)	Hisse	Yabancı Payı(%)	Hisse	Yabancı Payı(%)	Hisse	Yabancı Payı(%)	Hisse	Yabancı Payı(%)
ADESE	14.89	BSOKE	14.19	GLRMK	14.38	KZGYO	7.11	SANKO	4.66
AEFES	43.78	BTCIM	9.87	GLRYH	7.52	LIDER	8.29	SARKY	7.37
AGESA	64.78	BUCIM	4.13	GLYHO	23.99	LIDFA	17.03	SASA	21.85
AGHOL	26.34	BULGS	9.79	GMTAS	32.39	LILAK	9.47	SAYAS	5.77
AGROT	4.88	CANTE	9.74	GOKNR	4.34	LINK	7.99	SDTTR	10.53
AHGAZ	12.19	CATES	4.23	GOLTS	8.43	LMKDC	8.86	SEGMN	10.71
AHSGY	10.18	CCOLA	82.07	GOODY	50.23	LOGO	33.49	SEKUR	4.31
AKBNK	54.61	CEMTS	8.24	GRSEL	7.84	LRSHO	5.80	SELEC	12.94
AKCNS	13.43	CEMZY	5.86	GRTHO	13.23	LYDHO	6.53	SISE	12.21
AKFGY	6.55	CEOEM	6.90	GSDDE	9.08	LYDYE	13.89	SKBNK	6.02
AKFIS	4.32	CIMSA	11.20	GSDHO	16.18	MAGEN	15.89	SKYMD	12.66
AKFYE	27.82	CLEBI	4.34	GUBRF	12.26	MAKIM	5.53	SMART	4.90
AKGRT	30.34	CONSE	12.52	GWIND	9.55	MANAS	5.28	SMRTG	10.47
AKHAN	7.69	CRFSA	11.48	HDFGS	4.05	MARMR	7.57	SMRVA	8.44
AKSA	19.00	CUSAN	5.08	HEKTS	12.88	MAVI	44.69	SNGYO	9.56
AKSEN	5.60	CVKMD	6.59	HLGYO	6.74	MEGMT	19.56	SNICA	8.32
AKSGY	6.39	CWENE	12.06	HOROZ	5.36	MERCN	10.45	SOKM	35.51
AKSUE	5.49	DAGI	8.36	HRKET	8.14	MEYSU	4.87	SRVGY	22.57
ALARK	14.72	DAPGM	6.88	HTTBT	24.40	MGROS	42.17	SUNTK	9.76
ALBRK	23.87	DARDL	5.42	HUNER	9.17	MHRGY	9.43	SUWEN	12.63
ALCTL	15.76	DCTTR	6.98	ICUGS	5.80	MIATK	6.70	SVGYO	7.35
ALFAS	9.54	DERIM	5.34	IEVHO	12.25	MNDRS	8.08	TABGD	50.12
ALKIM	6.83	DESA	16.52	IHAAS	39.35	MNDTR	83.12	TARKM	4.90
ALKLC	12.56	DESPC	6.64	IHGZT	8.36	MOBTL	10.51	TATEN	14.03
ALTNY	9.48	DGATE	9.36	IHLAS	17.48	MOGAN	5.09	TATGD	11.97
ALVES	6.35	DMRGD	7.34	IHLGM	15.64	MPARK	47.71	TAVHL	70.77
ANELE	18.13	DMSAS	8.02	IHYAY	5.42	MRSHL	79.51	TCELL	73.94
ANGEN	9.39	DOAS	19.23	IMASM	7.06	MTRKS	5.88	TCKRC	8.21
ANHYT	18.06	DOCO	39.77	INDES	15.80	NTGAZ	10.15	TEHOL	6.52
ANSGR	11.59	DOFER	4.22	INFO	4.01	NTHOL	4.93	TERA	10.99
ARASE	14.73	DOFRB	10.47	INVES	9.03	NUGYO	4.58	TGSAS	4.78
ARCLK	17.64	DOHOL	26.51	ISCTR	31.73	NUHCM	21.11	THYAO	23.36
ARENA	26.52	DSTKF	10.39	ISDMR	17.49	OBASE	7.99	TKFEN	11.28
ARFYE	12.87	DUNYH	7.57	ISFIN	14.69	ODAS	9.47	TLMAN	8.46
ARMGD	15.34	DURDO	5.46	ISGYO	8.08	ODINE	5.05	TMSN	4.66
ARTMS	6.68	DURKN	5.80	ISKPL	6.47	ONCSM	19.71	TNZTP	7.30
ASELS	58.89	EBEBK	16.88	ISMEN	29.14	ORGE	28.21	TOASO	30.16
ASGYO	4.56	ECILC	8.57	IZENR	13.98	OSMEN	8.31	TRALT	28.26
ASTOR	72.22	ECOGR	36.61	IZFAS	7.42	OSTIM	5.24	TRENJ	20.93
ASUZU	10.85	ECZYT	5.27	IZMDC	11.60	OTKAR	12.18	TRGYO	21.79
ATAKP	8.01	EDATA	7.00	KAREL	16.26	OYAKC	6.20	TRILC	6.44
AVHOL	5.92	EDIP	7.99	KARSN	5.56	OYYAT	9.12	TRMET	35.99
AVPGY	4.63	EFOR	23.20	KATMR	11.19	OZATD	14.83	TSKB	27.44
AYDEM	26.26	EGEEN	7.08	KAYSE	10.97	OZGYO	11.99	TSPOR	7.26
AYEN	5.50	EGEGY	17.23	KBORU	7.89	OZKGY	9.50	TTKOM	52.99
AYGAZ	66.16	EGEPO	11.76	KCAER	12.34	OZSUB	8.04	TTRAK	27.37
AZTEK	4.97	EGGUB	4.40	KCHOL	47.61	OZYSR	10.81	TUCLK	6.98
BAGFS	4.67	EGSER	4.22	KIMMR	9.07	PAGYO	5.82	TUKAS	6.11
BAKAB	6.27	EKGYO	26.93	KLKIM	16.13	PAHOL	7.65	TUPRS	42.00
BALSU	11.96	EKSUN	14.04	KLNMA	4.70	PASEU	9.78	TURGG	4.67
BANVT	77.84	ENERY	11.54	KLRHO	16.20	PATEK	4.99	TURSG	7.57
BARMA	13.54	ENJSA	33.45	KLSEK	5.78	PCILT	4.88	ULKER	75.39
BASGZ	8.18	ENKAI	29.03	KLSYN	20.35	PEKGY	9.39	ULUFA	8.71
BERA	10.35	EPLAS	5.12	KLYPV	10.77	PENTA	7.80	ULUSE	81.65
BEYAZ	7.04	ERBOS	5.35	KMPUR	11.78	PETKM	12.45	ULUUN	11.11
BFREN	25.43	EREGL	25.55	KNFRT	4.90	PETUN	8.38	USAK	5.98
BIGCH	6.81	ESCAR	33.85	KOCMT	13.79	PGSUS	11.79	VAKFN	11.26
BIGEN	18.02	ESCOM	4.70	KONKA	6.14	PKART	35.02	VAKKO	14.03
BIMAS	47.20	ESEN	6.32	KONTR	5.99	PNSLN	4.16	VBTYZ	9.22
BINBN	56.58	EUPWR	22.32	KONYA	53.91	POLHO	10.43	VERTU	6.78
BINH0	5.80	EUREN	6.78	KOPOL	5.51	POLTK	27.50	VERUS	39.32
BIOEN	7.09	FADE	6.48	KORDS	5.94	PRKAB	5.27	VESBE	7.39
BIZIM	7.00	FENER	5.18	KRDMA	8.84	PRKME	5.86	VKGYO	8.08
BJKAS	8.39	FMIZP	4.62	KRDMD	13.33	PSGYO	8.49	VRGYO	11.56
BLCYT	6.97	FORMT	6.29	KRGYO	12.01	QUAGR	6.62	VSNMD	6.21
BLUME	4.59	FORTE	5.48	KRONT	9.04	RALYH	14.00	YATAS	18.34
BMSTL	9.11	FRIGO	7.98	KRPLS	11.05	RAYSG	85.91	YEOTK	9.70
BNTAS	5.19	FROTO	37.31	KRSTL	8.13	REEDR	8.48	YGGYO	5.99
BORLS	6.66	GARAN	8.55	KRVGD	18.28	RGYAS	56.87	YKBNK	35.37
BORSK	8.57	GENIL	14.35	KTLEV	6.46	RTALB	7.29	YKSLN	11.24
BRISA	8.99	GENKM	5.03	KUTPO	4.90	RYGYO	42.28	YUNSA	6.26
BRSAN	8.96	GEREL	5.49	KUYAS	11.61	RYSAS	58.67	YYLGD	8.81
BRYAT	4.81	GESAN	13.69	KZBGY	6.81	SAHOL	34.25	ZEDUR	8.09

## GÜNLÜK YABANCI ORANLARI TABLOSU

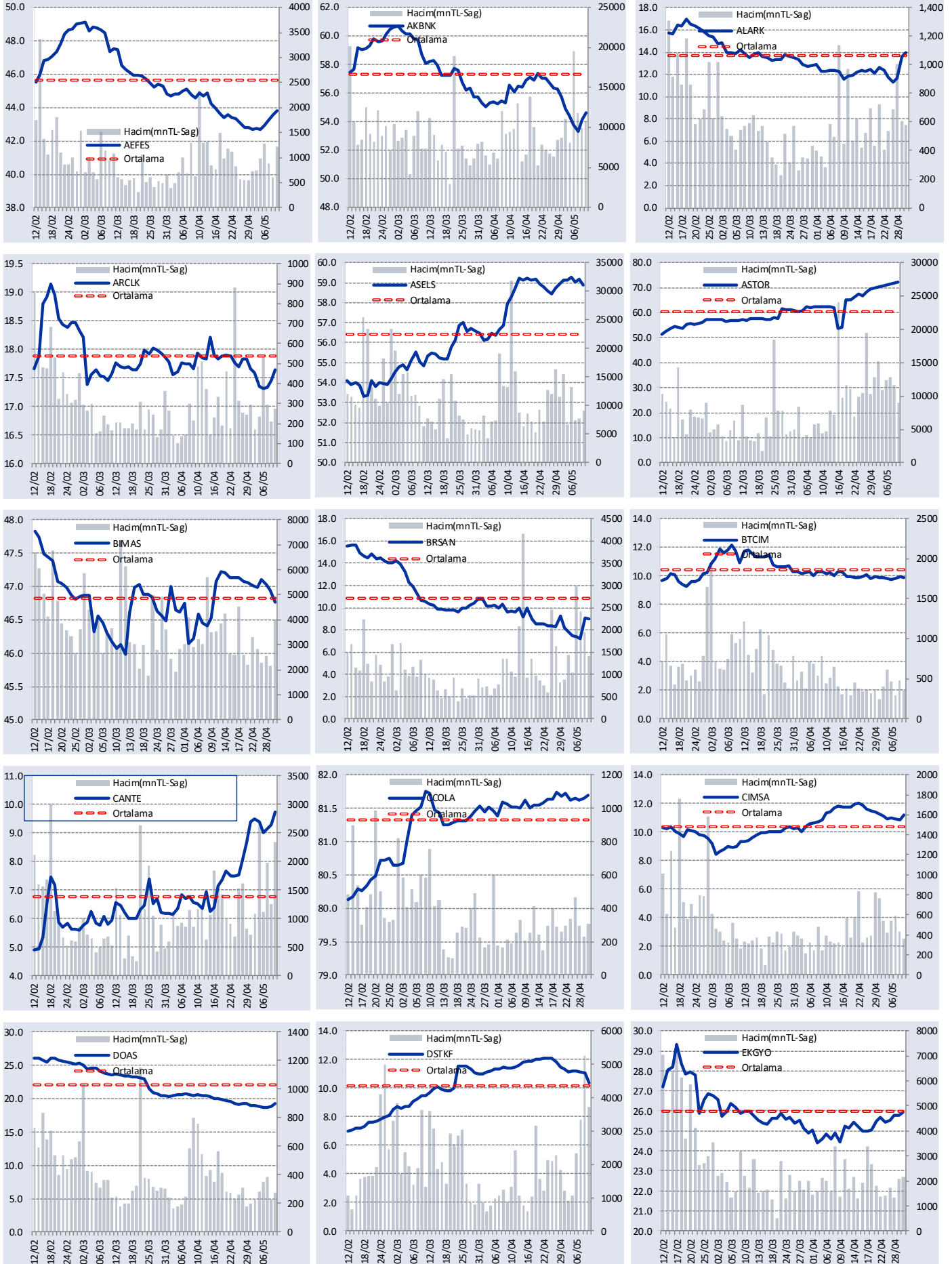
Yabancı Oranı 10 Günlük Artış Matrisi (10 Gündür Sürekli Artan Hisseler)													Gün Sayısı	Yabancı Oranı 10 Günlük Artış Matrisi (10 Gündür Sürekli Artan Hisseler)													Gün Sayısı
Hisse	HAO(%)	11/05	08/05	07/05	06/05	05/05	04/05	30/04	29/04	28/04	27/04	24/04		Hisse	HAO(%)	11/05	08/05	07/05	06/05	05/05	04/05	30/04	29/04	28/04	27/04	24/04	
DUNYH	59.09	7.57	7.38	7.34	7.27	7.16	7.07	7.06	7.04	6.78	6.59	5.51	10	ULUSE	6.31	81.65	81.14	81.12	80.90	80.82						4	
ICBCT	7.14	2.14	2.10	2.03	1.92	1.79	1.76	1.61	1.55	1.44	1.30	1.19	10	VAKFN	36.45	11.26	10.86	10.16	10.04	9.94						4	
KLKIM	26.08	16.13	15.58	15.47	15.12	14.72	14.34	14.02	13.83	13.58	13.38	13.34	10	YATAS	59.01	18.34	18.31	17.94	17.87	17.86						4	
LYDHO	17.06	6.53	6.51	6.49	6.48	6.44	6.39	6.38	6.27	6.21	6.19	6.18	10	ZEDUR	39.97	8.09	7.78	7.56	6.79	6.47						4	
MHRGY	21.84	9.43	9.40	9.02	8.93	8.68	8.43	8.22	7.98	7.79	7.63	7.34	10	ADESE	92.83	14.89	14.57	14.03	13.91							3	
ASTOR	42.72	72.22	72.00	71.41	70.86	70.81	70.17	69.95	69.63	68.22	66.59		9	ADGYO	21.08	0.67	0.62	0.62	0.58							3	
EUYO	97.71	1.83	1.61	1.41	1.22	1.15	1.12	1.04	0.86	0.68	0.53		9	AGROT	39.96	4.88	4.62	4.28	3.97							3	
ORGE	52.26	28.21	27.75	27.14	26.91	26.72	26.38	26.18	26.02	25.94	21.14		9	AKCNS	19.82	13.43	13.30	13.23	13.14							3	
TRGYO	20.7	21.79	21.73	21.37	21.32	21.17	21.07	20.97	20.80	20.79	20.72		9	AKSA	31.48	19.00	18.93	18.42	18.06							3	
DOKTA	9.88	1.70	1.63	1.57	1.55	1.50	1.46	1.43	1.37	1.31			8	ALCTL	34.96	15.76	14.87	14.49	14.41							3	
KLSYN	24.98	20.35	20.01	19.65	19.43	18.73	17.50	17.34	14.86	13.45			8	ALKIM	46.84	6.83	6.81	6.61	6.40							3	
ULUUN	38.71	11.11	10.39	9.67	8.65	8.30	7.73	7.12	6.24	5.78			8	ARCLK	17.56	17.64	17.46	17.33	17.31							3	
VAKKO	13.25	14.03	13.56	13.46	13.31	13.00	12.81	12.49	12.47	12.32			8	ARTMS	28.33	6.68	6.30	6.19	5.59							3	
AVHOL	71.34	5.92	5.56	5.16	4.82	4.67	4.26	3.93	3.69				7	ARZUM	66.62	1.60	1.17	0.76	0.33							3	
DENGE	87.23	1.65	1.55	1.07	1.06	0.94	0.79	0.60	0.55				7	ASGYO	22.89	4.56	4.47	4.16	3.24							3	
DESPC	50.85	6.64	5.85	5.80	5.54	5.19	4.69	4.12	3.31				7	BAGFS	61.17	4.67	4.67	4.44	4.33							3	
EKSUN	27.25	14.04	13.85	13.80	13.58	13.39	13.17	12.84	12.80				7	BEGYO	34.86	2.98	2.57	2.04	1.86							3	
SARKY	84.93	7.37	7.32	7.20	7.11	7.09	7.02	7.01	6.95				7	BESLR	28	2.89	2.79	2.62	2.60							3	
TURSG	18.88	7.57	7.40	7.40	7.39	7.38	7.34	7.34	7.29				7	BIMAS	68.47	47.20	47.17	46.83	46.73							3	
AVGYO	52.08	3.24	3.05	2.91	2.49	2.47	2.37	2.13					6	BIZIM	32.75	7.00	6.89	6.70	6.60							3	
DMSAS	52.65	8.02	7.93	7.76	7.71	7.69	7.56	7.46					6	BMSCH	63.08	0.93	0.85	0.20	0.17							3	
EGPRO	13.12	1.69	1.56	1.43	1.18	1.07	0.93	0.81					6	BOSSA	12.17	2.51	2.37	2.29	2.22							3	
EPLAS	71.63	5.12	4.57	4.10	3.95	3.94	3.69	3.47					6	BRKSN	66.58	3.84	3.48	3.19	3.18							3	
FORTE	34.65	5.48	5.46	5.04	4.24	2.81	2.62	2.41					6	CANTE	70.56	9.74	9.29	9.14	9.01							3	
IDGYO	76.5	0.87	0.66	0.30	0.29	0.27	0.26	0.11					6	CATES	19.99	4.23	4.10	4.03	4.01							3	
INDES	61.24	15.80	15.51	15.38	15.06	14.66	14.46	14.35					6	CRDFA	52.16	1.74	1.61	1.55	1.43							3	
INTEM	12.65	2.07	1.95	1.90	1.87	1.83	1.73	1.67					6	DOAS	39.46	19.23	18.77	18.72	18.64							3	
KLMSN	31.69	3.90	3.58	3.01	2.51	2.41	2.21	2.19					6	EKGYO	48.34	26.93	26.86	26.41	25.74							3	
KLYPV	11.26	10.77	9.99	8.79	8.48	8.20	7.87	7.84					6	ENKAI	8.26	29.03	28.93	28.79	28.66							3	
KRONT	65.17	9.04	8.71	8.66	8.57	8.44	8.34	8.05					6	ESEN	44.98	6.32	5.41	5.28	4.56							3	
KUTPO	25.81	4.90	4.62	4.23	4.01	3.85	3.80	3.52					6	EYGYO	35.48	2.34	0.83	0.71	0.66							3	
NIBAS	82.59	2.12	1.91	1.71	1.48	1.17	0.93	0.67					6	FZLGY	31.86	1.46	1.36	1.29	1.16							3	
PRKME	31.46	5.86	4.11	3.95	3.78	3.65	3.34	3.21					6	GENTS	54.64	2.43	2.27	2.22	2.02							3	
SNICA	53.57	8.32	7.85	7.69	7.09	6.92	6.80	6.67					6	GEREL	52.13	5.49	5.16	5.06	4.98							3	
YGGYO	82.28	5.99	5.97	5.96	5.94	5.94	5.92	5.90					6	GIPTA	39.08	1.75	1.45	1.25	1.00							3	
AFYON	48.97	2.70	2.70	2.64	2.62	2.61	2.56						5	GLRYH	79.42	7.52	6.59	6.25	5.91							3	
AKENR	25.25	1.23	1.18	0.95	0.93	0.79	0.73						5	GOKNR	52.87	4.34	4.22	4.08	3.99							3	
ALFAS	22.97	9.54	9.03	8.39	8.04	7.87	7.45						5	GOODY	25.18	50.23	49.93	49.91	49.67							3	
AZTEK	25.53	4.97	4.67	2.70	2.68	2.28	1.46						5	GSRAY	39.96	2.34	2.11	1.50	0.94							3	
BJKAS	30.59	8.39	7.92	7.07	6.89	6.43	6.25						5	GWIND	29.92	9.55	8.70	8.32	8.31							3	
CCOLA	29.35	82.07	82.07	81.82	81.76	81.70	81.67						5	HRKET	20.75	8.14	7.46	7.13	6.55							3	
ERCB	45.7	2.53	2.39	1.92	1.72	1.48	1.30						5	HUBVC	84.44	1.33	1.25	1.22	1.13							3	
ESCAR	20.38	33.85	33.56	33.28	32.75	32.22	31.99						5	IHGZT	59.42	8.36	7.75	7.52	7.33							3	
EUPWR	30.2	22.32	22.07	20.88	19.67	18.71	18.16						5	IHLAS	83.98	17.48	17.02	16.61	16.33							3	
FMIZP	22.16	4.62	4.19	3.84	3.60	3.40	3.16						5	IZMDC	29.05	11.60	10.56	9.90	9.84							3	
GENIL	25.07	14.35	11.70	10.34	9.84	9.49	9.33						5	JANTS	17.12	2.83	2.76	2.54	2.52							3	
GESAN	30.8	13.69	13.12	12.86	12.04	11.95	10.88						5	KFEIN	74.72	2.30	2.18	2.08	2.07							3	
GLBMD	24.29	2.30	1.98	1.75	1.41	1.26	1.10						5	KLGYO	46.09	3.38	2.89	2.70	2.52							3	
IHYAY	73.83	5.42	4.99	4.54	4.40	4.22	4.13						5	KONKA	19.06	6.14	5.17	4.42	4.24							3	
KARSN	39.42	5.56	5.36	5.03	4.87	4.82	4.80						5	KOPOL	20.52	5.51	5.12	4.58	4.52							3	
KRTEK	49.91	1.97	1.71	1.53	1.45	1.44	1.35						5	KOTON	13.16	3.09	2.52	2.31	2.14							3	
KZBGY	34.78	6.81	6.72	6.48	6.17	6.06	6.02						5	KZGYO	24.97	7.11	5.69	4.49	4.04							3	
MRSHL	6.38	79.51	79.42	79.38	79.34	79.31	79.30						5	LOGO	64.48	33.49	33.32	33.25	33.23							3	
POLTK	19.72	27.50	27.40	27.35	27.33	27.20	27.19						5	MACKO	30.77	3.39	3.34	3.11	2.70							3	
PRKAB	16.18	5.27	4.86	3.99	3.57	3.16	2.82						5	MAKIM	37.99	5.53	5.10	5.05	3.84							3	
SOKM	45.73	35.51	35.49	34.80	34.61	34.39	34.21						5	MARTI	70.41	0.92	0.91	0.49	0.40							3	
TSGYO	11.38	2.82	2.75	2.68	2.65	2.62	2.58						5	MEKAG	36.89	2.68	1.72	1.67	1.31							3	
TURGG	23.33	4.67	4.32	3.06	1.83	0.33	0.12						5	MEPET	50.5	2.44	2.42	2.38	2.31							3	
ULKER	40.98	75.39	75.26	75.22	75.17	75.15	74.83						5	MERCN	39	10.45	9.82	9.12	7.99							3	
VERTU	36.36	6.78	6.70	6.68	6.43	6.16	6.06						5	MERIT	27	1.11	0.95	0.71	0.66							3	
YKSLN	39.12	11.24	10.16	9.79	9.08	8.78																					

## GÜNLÜK YABANCI ORANLARI TABLOSU

Yabancı Oranı 10 Günlük Düşüş Matrisi (10 Gündür Sürekli Düşen Hisseler)													Gün Sayısı	Yabancı Oranı 10 Günlük Düşüş Matrisi (10 Gündür Sürekli Düşen Hisseler)													Gün Sayısı
Hisse	HAO(%)	11/05	08/05	07/05	06/05	05/05	04/05	30/04	29/04	28/04	27/04	24/04		Hisse	HAO(%)	11/05	08/05	07/05	06/05	05/05	04/05	30/04	29/04	28/04	27/04	24/04	
BALUSU	24.99	11.96	12.13	12.61	12.73	12.96	13.05	13.13	13.32	13.62	14.14	14.20	10	ZRGYO	18.93	6.83	6.84	6.85									2
FROTO	17.74	37.31	38.02	38.76	38.98	39.42	39.83	39.93	40.35	40.68			8	ACSEL	48.33	2.19	2.45										1
VBTYZ	45.31	9.22	9.24	9.90	10.30	10.67	10.73	10.77					6	AGESA	19.89	64.78	64.81										1
ASUZU	14.47	10.85	11.27	12.59	12.63	13.21	13.28						5	AHSGY	25.59	10.18	10.22										1
BIOEN	39.56	7.09	7.22	7.31	7.31	7.70	7.77						5	AKFGY	44.19	6.55	6.56										1
EMKEL	77.87	3.17	3.17	3.46	3.55	3.61	3.93						5	AKFYE	28.42	27.82	27.87										1
AKFIS	10.49	4.32	6.01	6.60	6.94	7.18							4	AKGRT	27.99	30.34	30.42										1
ALVES	84.95	6.35	7.52	8.36	8.38	8.54							4	AKSGY	53.79	6.39	6.48										1
AVTUR	65	1.57	1.61	1.71	1.84	1.84							4	AKSUE	83.43	5.49	6.40										1
BORSK	29.15	8.57	8.61	12.13	12.75	13.20							4	ALGYO	43.62	3.93	4.68										1
BURVA	45.45	1.58	1.59	1.60	1.63	1.64							4	ANGEN	35.38	9.39	10.45										1
IZFAS	56.72	7.42	7.42	7.65	7.78	8.07							4	ARSAN	35.46	1.92	2.07										1
LMKDC	26.78	8.86	8.95	9.24	9.36	9.67							4	ASELS	25.78	58.89	59.16										1
MAKTK	52.25	0.26	0.28	0.51	0.55	0.65							4	ATAKP	20.33	8.01	8.03										1
MZHLD	66.38	0.93	0.94	1.01	1.10	1.30							4	ATATP	19.44	2.90	3.21										1
OZATD	22.31	14.83	14.86	14.88	14.91	14.92							4	AVOD	92.75	0.73	1.75										1
PCILT	37.71	4.88	6.04	6.21	6.83	6.97							4	AYDEM	18.43	26.26	27.53										1
SOKE	24.47	1.41	1.81	2.12	2.18	2.19							4	BASGZ	15.28	8.18	8.24										1
TATGD	43.66	11.97	12.00	13.54	13.80	14.04							4	BINBN	15.12	56.58	56.85										1
TAVHL	49.65	70.77	71.29	71.40	71.58	71.81							4	BINHO	37.87	5.80	6.01										1
AKYHO	77.52	2.32	2.33	2.38	2.39								3	BOBET	29.99	1.12	1.17										1
BAHKM	40.16	2.97	3.12	3.16	3.73								3	BRLSM	48.15	0.59	0.66										1
BERA	68.42	10.35	10.43	10.46	10.61								3	BRSAN	15.86	8.96	9.06										1
BFREN	15.44	25.43	25.57	25.60	25.65								3	BTCIM	64.28	9.87	9.96										1
BMSTL	49.82	9.11	10.17	10.91	11.07								3	CELHA	19.55	3.57	4.19										1
BORLS	44.06	6.66	7.25	9.12	16.86								3	CEMTS	38.82	8.24	8.37										1
BYDNR	21.33	3.74	4.07	5.03	5.21								3	CUSAN	25.83	5.08	5.18										1
DAGI	43.79	8.36	9.69	11.88	12.51								3	CWENE	35.66	12.06	12.88										1
DSTKF	25.36	10.39	11.06	11.13	11.17								3	DERIM	26.99	5.34	5.47										1
GARFA	8.37	1.46	1.50	1.51	1.53								3	DEVA	17.73	1.28	1.28										1
GRTHO	28.99	13.23	13.27	13.30	13.35								3	DGGYO	5.56	0.08	0.08										1
KAPLM	17.09	3.24	3.28	4.93	5.28								3	DOFER	33.37	4.22	4.81										1
KRPLS	44.93	11.05	11.88	11.91	12.32								3	DYOBY	25.26	0.42	0.61										1
LILAK	44.04	9.47	9.47	9.54	9.62								3	EGEEN	35.81	7.08	7.12										1
MAALT	18.96	3.60	3.70	3.95	3.99								3	EGSER	34.33	4.22	4.27										1
MINDTR	15.3	83.12	83.13	83.16	83.26								3	ENDAE	27.93	1.56	1.76										1
ODINE	29.26	5.05	5.20	5.48	5.92								3	ENERY	20.47	11.54	11.57										1
TRHOL	38.93	0.94	0.95	1.01	1.03								3	ENSRI	24.66	1.06	2.63										1
UNLU	35.16	2.93	2.96	3.00	3.15								3	ERSU	65.41	2.11	2.37										1
VKFYO	48.27	1.23	1.49	1.70	1.71								3	FADE	49.71	6.48	6.54										1
A1YEN	74.83	2.22	2.71	3.30									2	FENER	37.62	5.18	6.40										1
ADEL	27.6	0.28	0.44	0.83									2	FLAP	74.51	1.18	1.21										1
ANELE	37.76	18.13	18.13	18.16									2	FORMT	90.14	6.29	6.40										1
BAKAB	17.51	6.27	6.46	6.73									2	FRIGO	86.02	7.98	8.34										1
BARMA	25.94	13.54	13.58	13.68									2	GARAN	13.98	8.55	8.83										1
DCTTR	40.29	6.98	7.11	8.54									2	GLRMK	31.91	14.38	15.04										1
DGNMO	50.04	1.40	1.41	1.42									2	GMTAS	87.75	32.39	32.55										1
ECILC	22.02	8.57	8.83	9.10									2	GOZDE	30.4	1.79	1.80										1
ECOGR	20.34	36.61	37.97	38.01									2	GSDHO	57.59	16.18	16.35										1
EGEGY	34.56	17.23	18.22	18.91									2	HATEK	71.28	0.91	1.11										1
EKOS	27.39	1.84	1.96	2.19									2	HTTBT	27.6	24.40	24.41										1
ELITE	31.29	0.95	0.99	1.47									2	IHAAS	34.37	39.35	39.98										1
GEDZA	52.95	3.15	3.53	3.61									2	INVEO	18.93	0.76	0.79										1
HLGYO	20.62	6.74	6.75	7.01									2	ISBIR	44.05	0.03	0.03										1
ICUGS	96.66	5.80	8.12	8.12									2	ISCTR	32.31	31.73	32.01										1
ISKPL	43.46	6.47	7.11	8.47									2	ISGSY	36.53	0.22	0.28										1
IZENR	37.4	13.98	14.28	14.36									2	ISGYO	38.95	8.08	8.09										1
KAREL	40.86	16.26	17.67	19.30									2	ISMEN	29.21	29.14	29.35										1
KBORU	23.98	7.89	7.94	8.07									2	ISSEN	19.41	2.19	2.29										1
KGYO	21.85	3.06	3.75	3.94									2	KATMR	79.77	11.19	11.81										1
KRDMD	92.98	13.33	13.33	13.71									2	KAYSE	27.61	10.97	11.24										1
LYDYE	32.69	13.89	13.90	13.91									2	KCHOL	26.38	47.61	47.63										1
MANAS	92.7	5.28	5.35	5.83									2	KLRHO	21	16.20	16.36										1
MOBTL	20.19	10.51	10.62	11.42									2	KLSE	21.24	5.78	6.22										1
MOGAN	10.69	5.09	5.36	5.67									2	KONTR	88.03	5.99	6.10										1
MPARK	41.73	47.71	47.73	47.99									2	KONYA	15.95	53.91	53.99										1
NETAS	36.9	2.58	2.65	2.85									2	KRDMB	97.82	1.52	2.64										1
NTGAZ	38.41	10.15	10.40	11.74																							

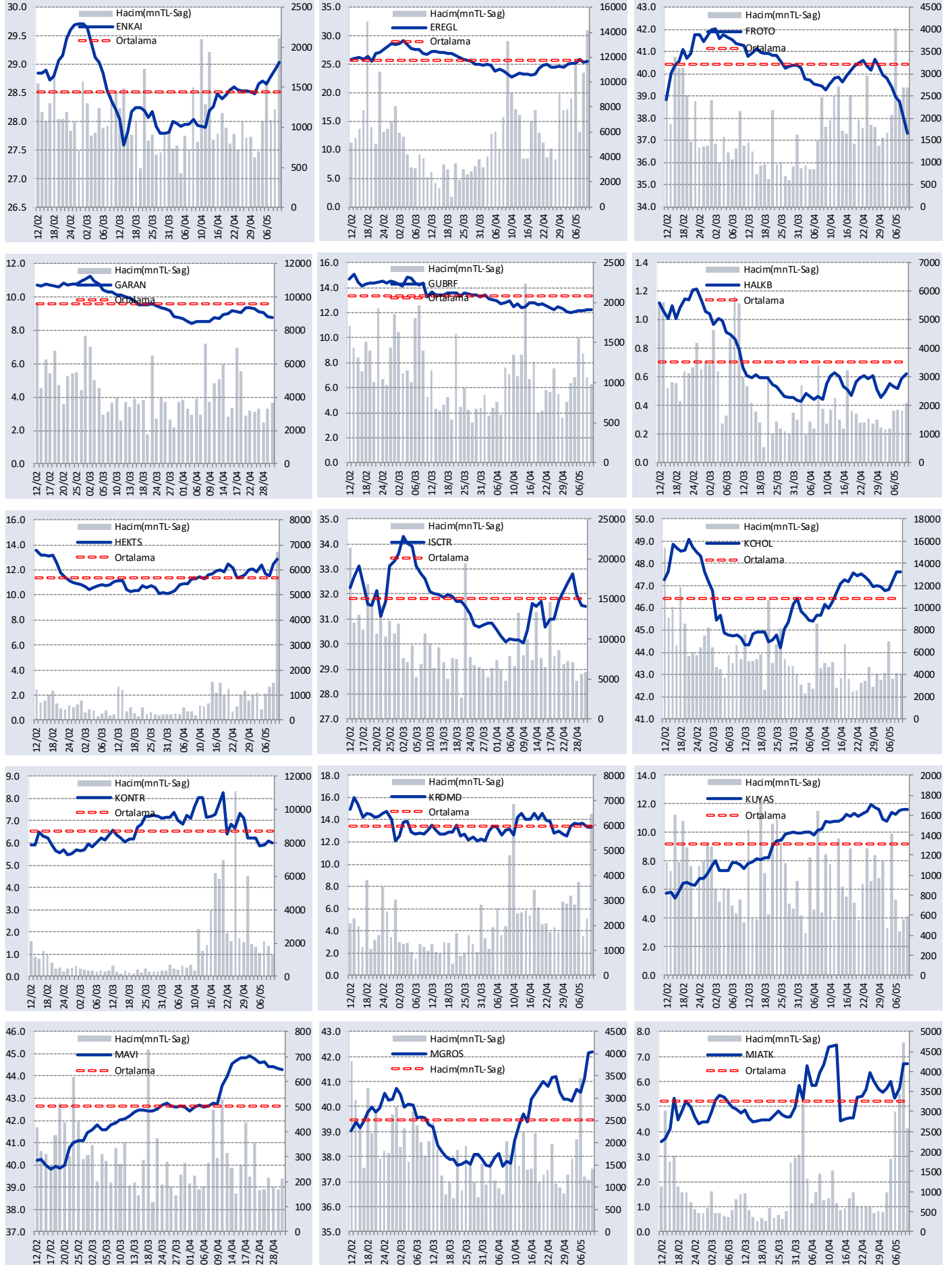
## GÜNLÜK YABANCI ORANLARI TABLOSU

## YABANCI ORANI GRAFİKLERİ BİST-50 İÇİN



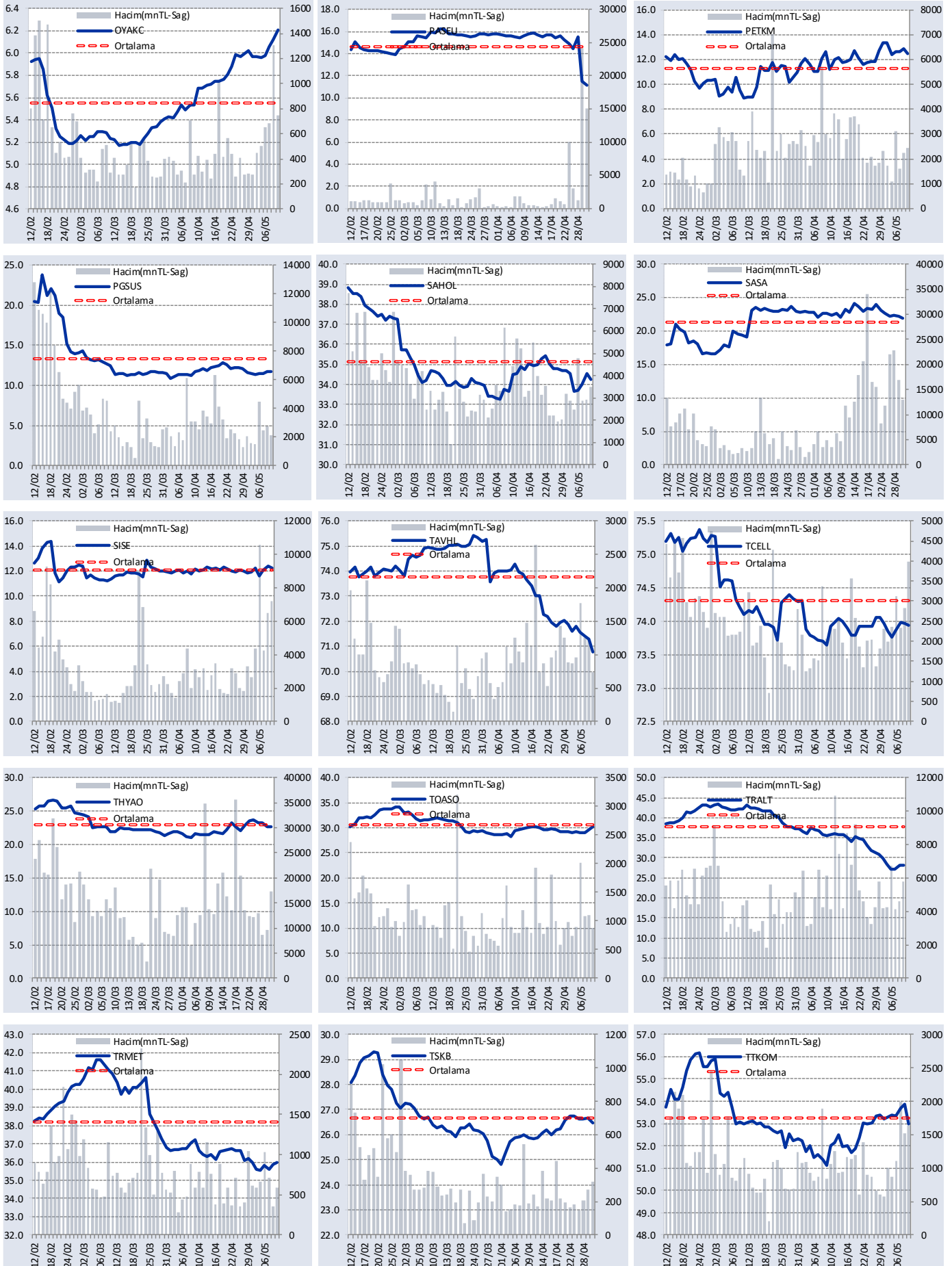
## GÜNLÜK YABANCI ORANLARI TABLOSU

## YABANCI ORANI GRAFİKLERİ BİST-50 İÇİN



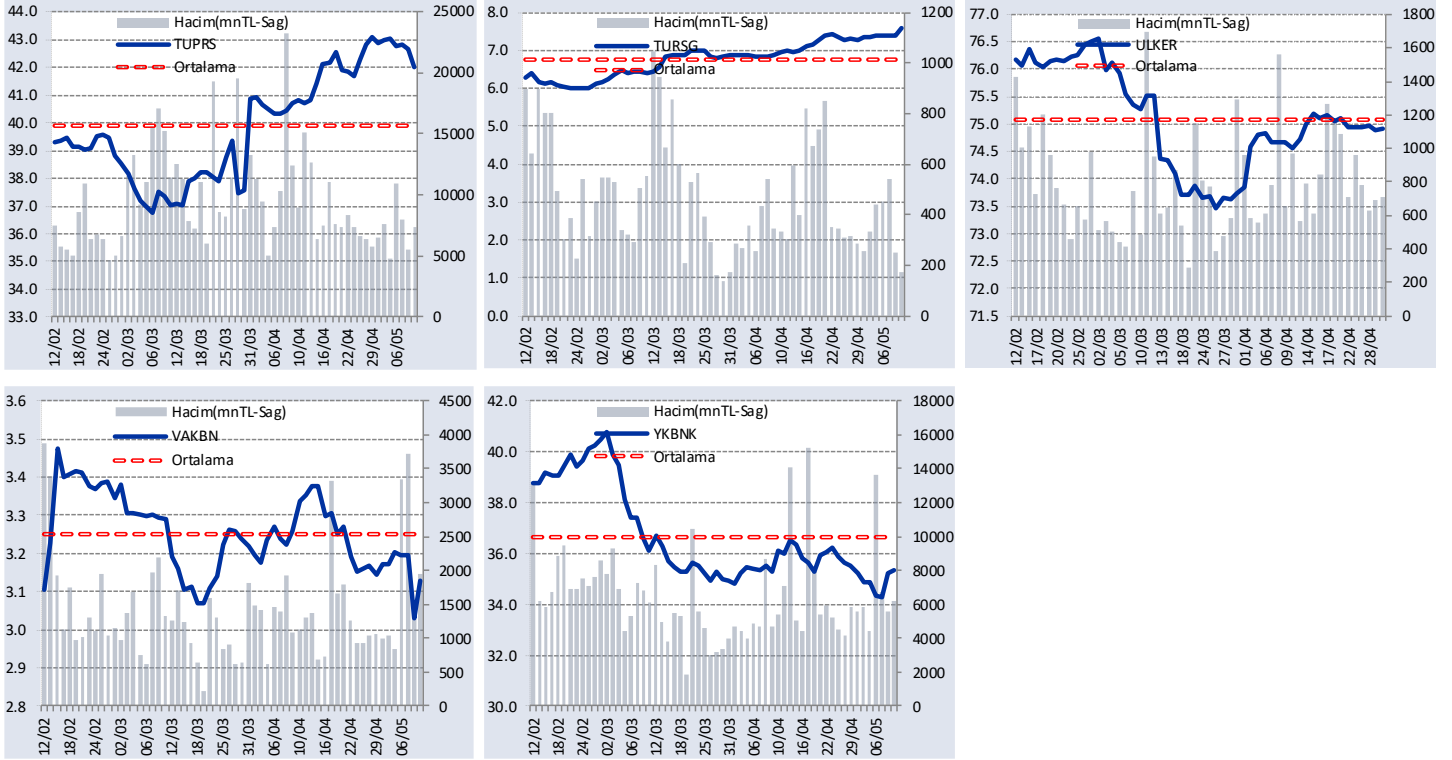
## GÜNLÜK YABANCI ORANLARI TABLOSU

## YABANCI ORANI GRAFİKLERİ BİST-50 İÇİN



# GÜNLÜK YABANCI ORANLARI TABLOSU

## YABANCI ORANI GRAFİKLERİ BİST-50 İÇİN



**Bilgilendirme notu:** Seçilmiş aracı kurumların takas toplamları ile hesaplanmaktadır. Farklı kurumlarda tutulan yabancı takasları olabilir, bu durum hisseler için hesaplanan oranlarda farklılıklar yaratabilir.

**Öneri bilgilendirmesi:** İş Yatırım Menkul Değerler A.Ş.'nin (İş Yatırım) BİST'te halka açık şirketler için AL, TUT ve SAT yönündeki önerileri BİST-100 endeksinin (endeks) beklenen getirisine göre değerlendirilmektedir. Tüm bu öneriler İş Yatırım Araştırma Bölümü analistleri tarafından şirketlerin ileride elde edeceği tahmin edilen karları, nakit akımları ve bilançolarına göre bağımsız olarak değerlendirilir. Ek olarak, analistler koşulların elverişsiz olduğu veya doğru değerlendirme yapmanın mümkün olmadığı durumlarda bazı hisse senetleri için geçici olarak GÖZDEN GEÇİRİLİYOR önerisi verebilirler. Münferit her şirket için yatırım önerisi sırasıyla belirtilen şu kriterlere göre değerlendirilir;

İş Yatırım Hisse senedi tavsiye metodolojisi:

Artış Potansiyeli > %25 : AL

%10 < Artış Potansiyeli < %25 :TUT

Artış Potansiyeli < %10 : SAT

Her sınır değeri için analist +/- %5 kanaat kullanabilmektedir.

Burada yer alan bilgiler İş Yatırım Menkul Değerler A.Ş. tarafından bilgilendirme amacı ile hazırlanmıştır. Yatırım bilgi, yorum ve tavsiyeleri yatırım danışmanlığı kapsamında değildir. Yatırım danışmanlığı hizmeti; aracı kurumlar, portföy yönetim şirketleri, mevduat kabul etmeyen bankalar ile müşteri arasında imzalanacak yatırım danışmanlığı sözleşmesi çerçevesinde sunulmaktadır. Burada yer alan yorum ve tavsiyeler, yorum ve tavsiyede bulunanların kişisel görüşlerine dayanmaktadır. Herhangi bir yatırım aracının alım-satım önerisi ya da getiri vaadi olarak yorumlanmamalıdır. Bu görüşler mali durumunuz ile risk ve getiri tercihlerinize uygun olmayabilir. Bu nedenle, sadece burada yer alan bilgilere dayanarak yatırım kararı verilmesi beklentilerinize uygun sonuçlar doğurmayabilir.

Burada yer alan fiyatlar, veriler ve bilgilerin tam ve doğru olduğu garanti edilemez; içerik, haber verilmeksizin değiştirilebilir. Tüm veriler, İş Yatırım Menkul Değerler A.Ş. tarafından güvenilir olduğuna inanılan kaynaklardan alınmıştır. Bu kaynakların kullanılması nedeni ile ortaya çıkabilecek hatalardan İş Yatırım Menkul Değerler A.Ş. sorumlu değildir.