



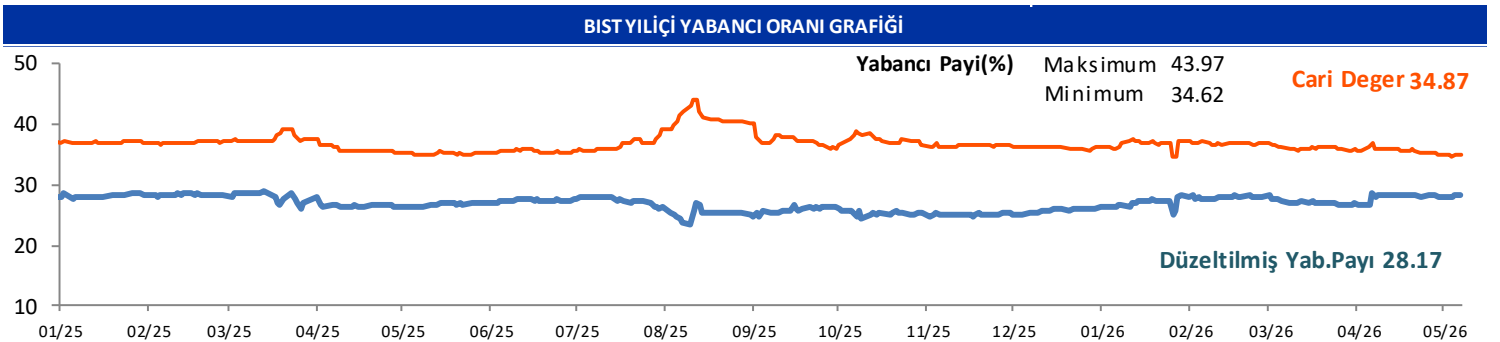
GÜNLÜK YABANCI ORANLARI TABLOSU

GÜNLÜK DEĞİŞİME GÖRE											
BİST'in yabancı payı günlük değişimi						0.02 Puan					
En Çok Artan	Cari Deger	07/05/2026	Puan	HAO %	Günlük	En Çok Azalan	Cari Deger	07/05/2026	Puan	HAO %	Günlük
Hisseler	Yabancı Payı	Yabancı Payı	Değ. bps		Getiri %	Hisseler	Yabancı Payı	Yabancı Payı	Değ. bps		Getiri %
ZGYO	43.51	40.77	2.74	24	5.6	EUREN	6.53	10.28	-3.75	49	0.2
TSPOR	5.78	3.11	2.67	49	-1.0	BORSK	8.61	12.13	-3.52	29	0.4
DOCO	39.15	37.08	2.07	75	-1.0	DOFRB	9.13	12.10	-2.97	29	6.9
AZTEK	4.67	2.70	1.97	26	-1.6	ARFYE	11.71	14.31	-2.60	26	-2.0
BRSAN	9.06	7.19	1.88	16	-3.1	DAGI	9.69	11.88	-2.19	44	-9.6
MEYSU	2.32	0.52	1.80	20	-1.7	GENKM	3.28	5.45	-2.17	20	0.9
CWENE	12.88	11.35	1.53	36	-0.5	BESTE	0.16	2.25	-2.08	29	3.5
MERKO	1.92	0.52	1.40	82	-8.0	NETCD	1.83	3.77	-1.94	29	10.0
TARKM	3.10	1.71	1.39	24	-3.4	BORLS	7.25	9.12	-1.87	44	-1.8
FENER	6.40	5.04	1.37	38	-2.8	EMPAE	1.23	2.91	-1.68	22	6.7

HAFTALIK DEĞİŞİME GÖRE											
BİST'in yabancı payı haftalık değişim						-0.14 Puan					
En Çok Artan	Cari Deger	30/04/2026	Puan	HAO %	Hafta	En Çok Azalan	Cari Deger	30/04/2026	Puan	HAO %	Hafta
Hisseler	Yabancı Payı	Yabancı Payı	Değ. bps		Getiri %	Hisseler	Yabancı Payı	Yabancı Payı	Değ. bps		Getiri %
TATEN	13.92	1.34	12.58	34	32.1	LXGYO	0.29	5.03	-4.75	36	8.2
OZATD	14.86	5.96	8.90	22	60.9	BORSK	8.61	13.01	-4.41	29	2.1
MEGMT	19.69	13.80	5.90	32	7.1	EFOR	22.77	26.58	-3.81	31	17.5
SDTTR	12.17	7.63	4.54	28	31.0	ALKLC	12.38	16.00	-3.63	41	-5.6
TRILC	6.88	2.42	4.46	62	3.0	GLRMK	15.04	18.61	-3.57	32	6.9
EUPWR	22.07	18.36	3.70	30	12.8	TURGG	4.32	7.85	-3.53	23	-8.2
MANAS	5.35	1.68	3.67	93	-5.0	EUREN	6.53	9.29	-2.76	49	-7.1
AKHAN	6.98	3.36	3.62	20	0.6	TRALT	28.22	30.86	-2.64	30	6.1
ULUUN	10.39	7.12	3.26	39	10.4	MEYSU	2.32	4.88	-2.55	20	14.2
AZTEK	4.67	1.48	3.19	26	9.4	KAPLM	3.28	5.74	-2.46	17	1.2

AYLIK DEĞİŞİME GÖRE											
BİST'in yabancı payı aylık değişimi						-1.92 Puan					
En Çok Artan	Cari Deger	07/04/2026	Puan	HAO %	Ay	En Çok Azalan	Cari Deger	07/04/2026	Puan	HAO %	Ay
Hisseler	Yabancı Payı	Yabancı Payı	Chng. bps		Getiri %	Hisseler	Yabancı Payı	Yabancı Payı	Chng. bps		Getiri %
ZGYO	43.51	1.68	41.83	24	25.2	ANELE	18.13	65.66	-47.53	38	212.7
BIGEN	18.02	0.72	17.30	20	173.9	GLCVY	1.75	13.13	-11.38	19	4.4
TATEN	13.92	2.18	11.74	34	30.2	ESEN	5.41	16.72	-11.31	45	2.1
EUPWR	22.07	11.23	10.83	30	47.1	RUBNS	0.70	10.65	-9.94	41	-21.6
ASTOR	72.00	62.11	9.89	43	59.3	EFOR	22.77	32.43	-9.65	31	108.8
SKYMD	12.53	2.76	9.77	34	14.1	TRALT	28.22	37.06	-8.83	30	4.8
MEGMT	19.69	11.01	8.68	32	11.5	KRDMB	2.64	10.96	-8.33	98	35.4
ORGE	27.75	19.22	8.53	52	16.4	KIMMR	9.02	16.58	-7.56	27	0.6
KLSYN	20.01	11.52	8.49	25	26.7	ALKLC	12.38	18.21	-5.83	41	-7.0
GLRMK	15.04	8.13	6.91	32	0.8	GRTHO	13.27	19.00	-5.72	29	9.0

YILIÇI DEĞİŞİME GÖRE											
BİST'in yabancı payı yilici değişimi						-2.12 Puan					
En Çok Artan	Cari Deger	31/12/2025	Puan	HAO %	Yılıçi	En Çok Azalan	Cari Deger	31/12/2025	Puan	HAO %	Yılıçi
Hisseler	Yabancı Payı	Yabancı Payı	Chng. bps		Getiri %	Hisseler	Yabancı Payı	Yabancı Payı	Chng. bps		Getiri %
ECOGR	37.97	1.82	36.15	20	72.6	ANELE	18.13	71.32	-53.20	38	231.6
ASTOR	72.00	46.99	25.02	43	178.9	DOFER	4.81	17.81	-13.00	33	-35.5
BIGEN	18.02	0.24	17.78	20	175.7	BURCE	0.27	12.31	-12.04	53	-5.2
MEGMT	19.69	6.88	12.81	32	60.4	VSNMD	5.50	16.29	-10.79	21	1.4
EUPWR	22.07	10.24	11.83	30	80.2	MACCO	3.34	14.13	-10.78	31	44.0
ALCTL	14.87	3.45	11.42	35	25.6	PASEU	10.06	20.56	-10.50	42	-23.8
TATEN	13.92	2.89	11.03	34	31.6	LYDHO	6.51	16.72	-10.22	17	19.3
KAREL	17.67	6.86	10.80	41	46.1	GENIL	11.70	21.54	-9.84	25	-35.2
MAVI	44.24	34.47	9.77	73	7.5	PGSUS	11.76	21.42	-9.66	46	-2.6
SASA	20.01	10.27	9.74	48	26.6	OTKAR	11.40	20.98	-9.58	27	-19.1



GÜNLÜK YABANCI ORANLARI TABLOSU

CARİ HİSSE YABANCI ORANLARI (4.0 bps'den büyük olanlar)									
Hisse	Yabancı Payı(%)	Hisse	Yabancı Payı(%)	Hisse	Yabancı Payı(%)	Hisse	Yabancı Payı(%)	Hisse	Yabancı Payı(%)
ADESE	14.57	BRYAT	4.53	GESAN	13.12	LIDFA	17.22	SASA	20.01
AEFES	43.57	BSOKE	14.10	GLRMK	15.04	LILAK	9.47	SAYAS	5.16
AGESA	64.81	BTCIM	9.96	GLRYH	6.59	LINK	7.19	SDTTR	12.17
AGHOL	26.25	BULGS	9.29	GLYHO	23.83	LMKDC	8.95	SEGMN	10.79
AGROT	4.62	BYDNR	4.07	GMTAS	32.55	LOGO	33.32	SEKUR	4.52
AHGAZ	12.08	CANTE	9.29	GOKNR	4.22	LRSHO	5.10	SELEC	12.83
AHSGY	10.22	CATES	4.10	GOLTS	8.43	LYDHO	6.51	SISE	12.43
AKBNK	54.13	CCOLA	82.07	GOODY	49.93	LYDYE	13.90	SKBNK	5.73
AKCNS	13.30	CELHA	4.19	GRSEL	7.80	MAGEN	16.07	SKYMD	12.53
AKFGY	6.56	CEMTS	8.37	GRTHO	13.27	MAKIM	5.10	SMRTG	10.28
AKFIS	6.01	CEMZY	5.25	GSDDE	8.23	MANAS	5.35	SMRVA	7.33
AKFYE	27.87	CEOEM	6.32	GSDHO	16.35	MARMR	7.41	SNGYO	9.51
AKGRT	30.42	CIMSA	10.88	GUBRF	12.23	MAVI	44.24	SNICA	7.85
AKHAN	6.98	CLEBI	4.34	GWIND	8.70	MEGMT	19.69	SOKM	35.49
AKSA	18.93	CONSE	11.93	HEKTS	12.49	MERCN	9.82	SRVGY	22.17
AKSEN	5.52	CRFSA	11.22	HLGYO	6.75	MGROS	42.15	SUNTK	9.64
AKSGY	6.48	CUSAN	5.18	HRKET	7.46	MHRGY	9.40	SUWEN	12.60
AKSUE	6.40	CVKMD	6.59	HTTBT	24.41	MIATK	6.71	SVGYO	7.04
ALARK	14.62	CWENE	12.88	HUNER	9.07	MNDRS	7.80	TABGD	49.97
ALBRK	23.70	DAGI	9.69	ICUGS	8.12	MNDTR	83.13	TATEN	13.92
ALCTL	14.87	DAPGM	6.65	IEYHO	12.13	MOBTL	10.62	TATGD	12.00
ALFAS	9.03	DARDL	5.35	IHAAS	39.98	MOGAN	5.36	TAVHL	71.29
ALGYO	4.68	DCTTR	7.11	IHGZT	7.75	MPARK	47.73	TCELL	73.96
ALKIM	6.81	DERIM	5.47	IHLAS	17.02	MRSHL	79.42	TCKRC	7.35
ALKLC	12.38	DESA	16.43	IHLGM	15.47	MTRKS	5.27	TEHOL	6.50
ALTNY	9.37	DESPC	5.85	IHYAY	4.99	NTGAZ	10.40	TERA	11.30
ALVES	7.52	DGATE	7.74	IMASM	6.52	NTHOL	4.91	TGSAS	4.98
ANELE	18.13	DMRGD	4.63	INDES	15.51	NUGYO	4.59	THYAO	22.72
ANGEN	10.45	DMSAS	7.93	INVES	9.02	NUHCM	21.05	TKFEN	11.01
ANHYT	17.97	DOAS	18.77	ISCTR	32.01	OBASE	7.65	TLMAN	8.48
ANSGR	11.51	DOCO	39.15	ISDMR	17.00	ODAS	9.65	TMSN	4.33
ARASE	14.70	DOFER	4.81	ISFIN	14.68	ODINE	5.20	TNZTP	6.73
ARCLK	17.46	DOFRB	9.13	ISGYO	8.09	ONCSM	19.65	TOASO	29.70
ARENA	26.18	DOHOL	26.31	ISKPL	7.11	ORGE	27.75	TRALT	28.22
ARFYE	11.71	DSTKF	11.06	ISMEN	29.35	OSMEN	8.16	TRENJ	20.79
ARMGD	15.00	DUNYH	7.38	IZENR	14.28	OSTIM	6.12	TRGYO	21.73
ARTMS	6.30	DURDO	5.37	IZFAS	7.42	OTKAR	11.40	TRILC	6.88
ASELS	59.16	DURKN	5.22	IZMDC	10.56	OYAKC	6.12	TRMET	35.89
ASGYO	4.47	EBEBK	16.82	KAREL	17.67	OYYAT	9.10	TSKB	26.81
ASTOR	72.00	ECILC	8.83	KARSN	5.36	OZATD	14.86	TSPOR	5.78
ASUZU	11.27	ECOGR	37.97	KATMR	11.81	OZGYO	11.53	TTKOM	53.86
ATAKP	8.03	ECZYT	5.04	KAYSE	11.24	OZKGY	9.73	TTRAK	27.25
AVHOL	5.56	EDATA	6.45	KBORU	7.94	OZSUB	7.98	TUCLK	6.69
AVPGY	4.59	EDIP	7.65	KCAER	12.16	OZYSR	10.30	TUKAS	5.95
AYDEM	27.53	EFOR	22.77	KCHOL	47.63	PAGYO	5.93	TUPRS	42.65
AYEN	5.14	EGEEN	7.12	KIMMR	9.02	PAHOL	7.51	TURGG	4.32
AYGAZ	65.91	EGEGY	18.22	KLKIM	15.58	PASEU	10.06	TURSG	7.40
AZTEK	4.67	EGEPO	11.73	KLNMA	4.70	PATEK	4.98	ULKER	75.26
BAGFS	4.67	EGGUB	4.36	KLRHO	16.36	PCILT	6.04	ULUFA	8.55
BAKAB	6.46	EGSER	4.27	KLSER	6.22	PEKGY	9.82	ULUSE	81.14
BALSU	12.13	EKGYO	26.86	KLSYN	20.01	PENTA	7.51	ULUUN	10.39
BANVT	77.80	EKSUN	13.85	KLYPV	9.99	PETKM	12.90	USAK	5.58
BARMA	13.58	ENERY	11.57	KMPUR	11.26	PETUN	8.28	VAKFN	10.86
BASGZ	8.24	ENJSA	32.71	KNFRT	4.60	PGSUS	11.76	VAKKO	13.56
BERA	10.43	ENKAI	28.93	KOCMT	13.38	PKART	37.15	VBTYZ	9.24
BEYAZ	6.67	EPLAS	4.57	KONKA	5.17	PNLSN	4.38	VERTU	6.70
BFREN	25.57	ERBOS	5.30	KONTR	6.10	POLHO	10.30	VERUS	39.36
BIGCH	6.38	EREGL	25.42	KONYA	53.99	POLTK	27.40	VESBE	7.38
BIGEN	18.02	ESCAR	33.56	KOPOL	5.12	PRDGS	4.10	VKGYO	8.02
BIMAS	47.17	ESCOM	4.18	KORDS	5.70	PRKAB	4.86	VRGYO	10.86
BINBN	56.85	ESEN	5.41	KRDMA	8.68	PRKME	4.11	VSNMD	5.50
BINH0	6.01	EUPWR	22.07	KRDMD	13.33	PSGYO	5.66	YATAS	18.31
BIOEN	7.22	EUREN	6.53	KRGYO	12.04	QUAGR	6.51	YEOTK	9.35
BIZIM	6.89	FADE	6.54	KRONT	8.71	RALYH	13.92	YGGYO	5.97
BJKAS	7.92	FENER	6.40	KRPLS	11.88	RAYSG	85.87	YKBNK	35.19
BLCYT	6.77	FMIZP	4.19	KRSTL	7.13	REEDR	8.65	YKSLN	10.16
BLUME	4.45	FORMT	6.40	KRVGD	18.10	RGYAS	56.95	YUNSA	6.03
BMSTL	10.17	FORTE	5.46	KTLEV	6.58	RTALB	7.47	YYLGD	8.93
BNTAS	4.74	FRIGO	8.34	KUTPO	4.62	RYGYO	42.24	ZEDUR	7.78
BORLS	7.25	FROTO	38.02	KUYAS	11.63	RYSAS	58.64	ZGYO	43.51
BORSK	8.61	GARAN	8.83	KZBGY	6.72	SAHOL	34.55	ZOREN	35.36
BRISA	8.86	GENIL	11.70	KZGYO	5.69	SANKO	4.31	ZRGYO	6.84
BRSAN	9.06	GEREL	5.16	LIDER	8.30	SARKY	7.32		

GÜNLÜK YABANCI ORANLARI TABLOSU

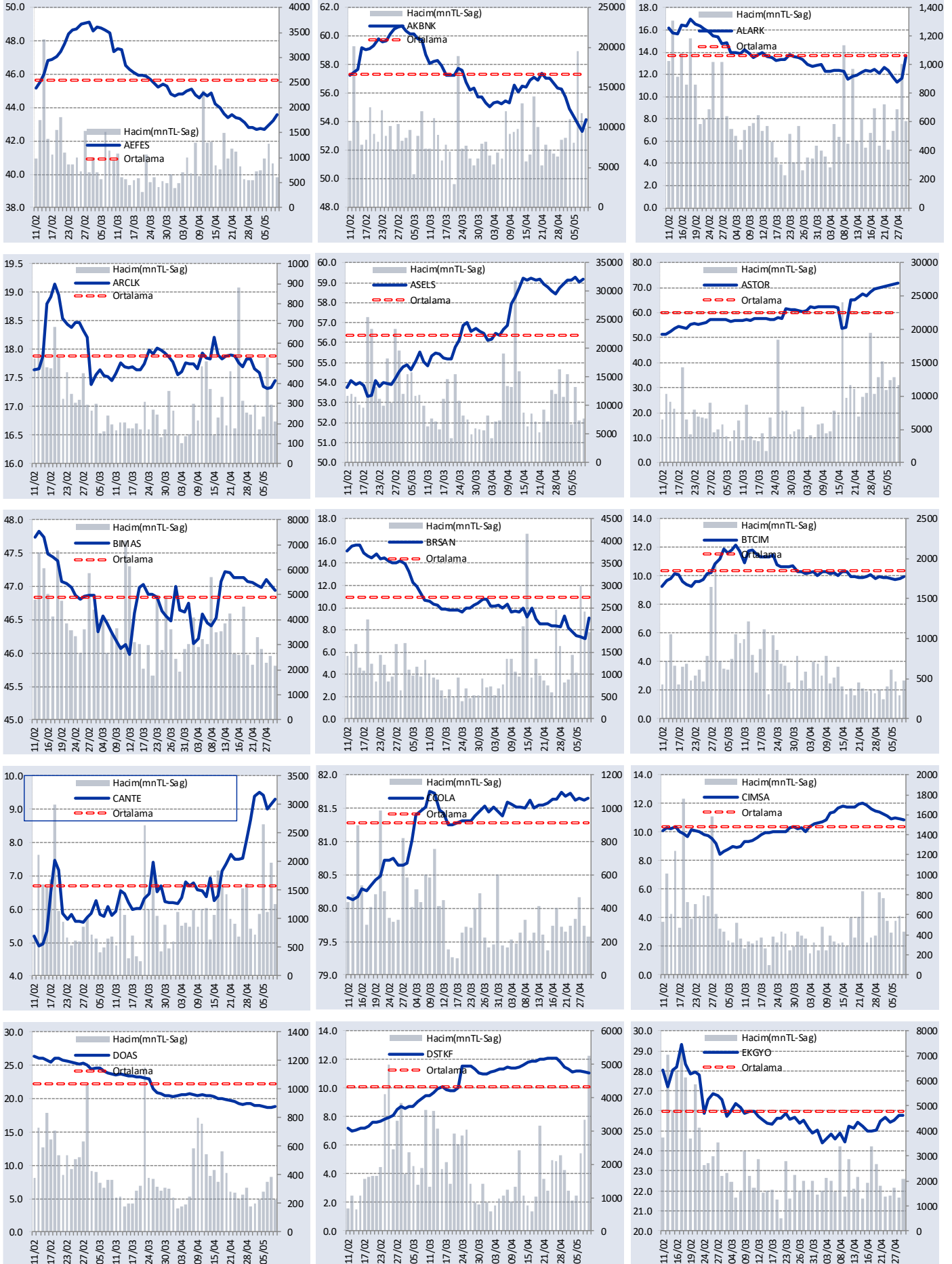
Yabancı Oranı 10 Günlük Artış Matrisi (10 Gündür Sürekli Artan Hisseler)													Gün Sayısı	Yabancı Oranı 10 Günlük Artış Matrisi (10 Gündür Sürekli Artan Hisseler)													Gün Sayısı
Hisse	HAO(%)	08/05	07/05	06/05	05/05	04/05	30/04	29/04	28/04	27/04	24/04	22/04		Hisse	HAO(%)	08/05	07/05	06/05	05/05	04/05	30/04	29/04	28/04	27/04	24/04	22/04	
DUNYH	59.09	7.38	7.34	7.27	7.16	7.07	7.06	7.04	6.78	6.59	5.51	5.47	10	TEZOL	24.96	2.09	1.87	1.29	1.13	0.79						4	
ICBCT	7.14	2.10	2.03	1.92	1.79	1.76	1.61	1.55	1.44	1.30	1.19	1.06	10	TLMAN	39.38	8.48	8.33	8.25	8.20	7.95							4
INVEO	18.93	0.79	0.74	0.74	0.70	0.66	0.65	0.62	0.57	0.53	0.50	0.50	10	TSGYO	11.38	2.75	2.68	2.65	2.62	2.58							4
LYDHO	17.06	6.51	6.49	6.48	6.44	6.39	6.38	6.27	6.21	6.19	6.18	6.15	10	TURGG	23.33	4.32	3.06	1.83	0.33	0.12							4
MHRGY	21.84	9.40	9.02	8.93	8.68	8.43	8.22	7.98	7.79	7.63	7.34	7.18	10	ULKER	40.98	75.26	75.22	75.17	75.15	74.83							4
OSTIM	84.71	6.12	5.82	5.51	5.36	4.84	4.58	4.50	4.49	4.15	4.02	3.47	10	VERTU	36.36	6.70	6.68	6.43	6.16	6.06							4
KLKIM	26.08	15.58	15.47	15.12	14.72	14.34	14.02	13.83	13.58	13.38	13.34		9	YKSLN	39.12	10.16	9.79	9.08	8.78	8.41							4
RGYAS	15.86	56.95	56.84	56.67	56.56	56.42	56.28	56.12	55.96	55.83	55.64		9	AEFES	32.85	43.57	43.23	42.95	42.71								3
ASTOR	42.72	72.00	71.41	70.86	70.81	70.17	69.95	69.63	68.22	66.59			8	AHSGY	25.59	10.22	10.07	9.91	9.83								3
EUYO	97.71	1.61	1.41	1.22	1.15	1.12	1.04	0.86	0.68	0.53			8	ALARK	34.29	14.62	14.11	13.86	13.56								3
MEGMT	32.34	19.69	19.33	18.28	16.25	14.42	13.80	13.64	13.02	12.20			8	ALCAR	15.91	0.96	0.91	0.75	0.63								3
ORGE	52.26	27.75	27.14	26.91	26.72	26.38	26.18	26.02	25.94	21.14			8	BIENY	22.99	3.17	2.68	2.62	2.52								3
TRGYO	20.7	21.73	21.37	21.32	21.17	21.07	20.97	20.80	20.79	20.72			8	BIGCH	43.37	6.38	6.12	5.70	5.67								3
ANGEN	35.38	10.45	10.35	10.03	9.92	9.75	9.64	9.36	9.14				7	BULGS	27.04	9.29	9.13	8.86	8.82								3
BINBN	15.12	56.85	56.66	56.46	56.27	56.11	55.76	55.74	55.31				7	CELHA	19.55	4.19	3.85	2.93	1.93								3
DOKTA	9.88	1.63	1.57	1.55	1.50	1.46	1.43	1.37	1.31				7	CGCAM	24.92	3.72	3.26	2.97	2.34								3
KLSYN	24.98	20.01	19.65	19.43	18.73	17.50	17.34	14.86	13.45				7	DOFER	33.37	4.81	3.89	3.63	3.54								3
LIDFA	41.14	17.22	16.74	16.63	16.49	16.29	16.26	15.97	14.90				7	DOHOL	35.65	26.31	26.19	26.04	25.98								3
NUGYO	50.06	4.59	4.56	4.50	4.50	4.44	4.41	4.40	4.32				7	EDIP	47.84	7.65	7.11	6.72	6.53								3
SDTTR	27.55	12.17	10.97	10.32	8.27	7.67	7.63	7.36	7.17				7	HUNER	66.98	9.07	8.79	8.48	8.43								3
ULUUN	38.71	10.39	9.67	8.65	8.30	7.73	7.12	6.24	5.78				7	IMASM	70.18	6.52	6.14	5.79	5.50								3
VAKKO	13.25	13.56	13.46	13.31	13.00	12.81	12.49	12.47	12.32				7	KCHOL	26.38	47.63	47.20	46.81	46.78								3
AVHOL	71.34	5.56	5.16	4.82	4.67	4.26	3.93	3.69					6	KMPUR	26.45	11.26	10.89	10.60	10.10								3
BINHO	37.87	6.01	5.96	5.70	5.61	5.54	5.20	4.26					6	KORDS	28.61	5.70	5.44	5.35	5.29								3
DENGE	87.23	1.55	1.07	1.06	0.94	0.79	0.60	0.55					6	KUVVA	77.84	0.79	0.71	0.59	0.43								3
DESPC	50.85	5.85	5.80	5.54	5.19	4.69	4.12	3.31					6	MEDTR	20.58	3.89	3.78	3.45	3.39								3
EKSUN	27.25	13.85	13.80	13.58	13.39	13.17	12.84	12.80					6	MNDRS	49.53	7.80	7.41	7.31	7.29								3
HTTBT	27.6	24.41	24.40	24.37	24.34	24.28	24.23	24.19					6	OYAKC	19.92	6.12	6.06	5.97	5.96								3
SARKY	84.93	7.32	7.20	7.11	7.09	7.02	7.01	6.95					6	PETKM	48.03	12.90	12.64	12.62	12.43								3
TURSG	18.88	7.40	7.40	7.39	7.38	7.34	7.34	7.29					6	SAFKR	66.8	1.12	1.04	0.93	0.84								3
AKFYE	28.42	27.87	27.81	27.75	27.48	27.42	27.41						5	SAHOL	53.6	34.55	33.98	33.70	33.67								3
AVGYO	52.08	3.05	2.91	2.49	2.47	2.37	2.13						5	SELEC	14.9	12.83	12.64	12.62	12.59								3
CUSAN	25.83	5.18	4.66	4.16	3.91	3.65	3.36						5	TN2TP	21.77	6.73	6.33	5.74	3.38								3
DEVA	17.73	1.28	1.26	1.25	1.25	1.24	1.22						5	TSKB	41.19	26.81	26.60	26.25	25.94								3
DMSAS	52.65	7.93	7.76	7.71	7.69	7.56	7.46						5	ULUSE	6.31	81.14	81.12	80.90	80.82								3
EGPRO	13.12	1.56	1.43	1.18	1.07	0.93	0.81						5	VAKFN	36.45	10.86	10.16	10.04	9.94								3
EPLAS	71.63	4.57	4.10	3.95	3.94	3.69	3.47						5	YATAS	59.01	18.31	17.94	17.87	17.86								3
EUKYO	99.43	2.08	2.07	2.07	1.96	1.62	1.61						5	ZEDUR	39.97	7.78	7.56	6.79	6.47								3
FORTE	34.65	5.46	5.04	4.24	2.81	2.62	2.41						5	ADESE	92.83	14.57	14.03	13.91									2
IDGYO	76.5	0.66	0.30	0.29	0.27	0.26	0.11						5	ADGYO	21.08	0.62	0.62	0.58									2
INDES	61.24	15.51	15.38	15.06	14.66	14.46	14.35						5	AGROT	39.96	4.62	4.28	3.97									2
INTEM	12.65	1.95	1.90	1.87	1.83	1.73	1.67						5	AKCNS	19.82	13.30	13.23	13.14									2
KAYSE	27.61	11.24	10.77	10.59	10.56	10.52	10.41						5	AKSA	31.48	18.93	18.42	18.06									2
KLMSN	31.69	3.58	3.01	2.51	2.41	2.21	2.19						5	ALCTL	34.96	14.87	14.49	14.41									2
KLYPV	11.26	9.99	8.79	8.48	8.20	7.87	7.84						5	ALGYO	43.62	4.68	3.99	2.86									2
KRONT	65.17	8.71	8.66	8.57	8.44	8.34	8.05						5	ALKIM	46.84	6.81	6.61	6.40									2
KUTPO	25.81	4.62	4.23	4.01	3.85	3.80	3.52						5	ARCLK	17.56	17.46	17.33	17.31									2
NIBAS	82.59	1.91	1.71	1.48	1.17	0.93	0.67						5	ARTMS	28.33	6.30	6.19	5.59									2
PRKME	31.46	4.11	3.95	3.78	3.65	3.34	3.21						5	ARZUM	66.62	1.17	0.76	0.33									2
SNICA	53.57	7.85	7.69	7.09	6.92	6.80	6.67						5	ASGYO	22.89	4.47	4.16	3.24									2
TRILC	61.62	6.88	6.77	4.54	4.07	4.05	2.42						5	BAGFS	61.17	4.67	4.44	4.33									2
YGGYO	82.28	5.97	5.96	5.94	5.94	5.92	5.90						5	BEGYO	34.86	2.57	2.04	1.86									2
AFYON	48.97	2.70	2.64	2.62	2.61	2.56							4	BESLR	28	2.79	2.62	2.60									2
AKENR	25.25	1.18	0.95	0.93	0.79	0.73							4	BIMAS	68.47	47.17	46.83	46.73									2
AKFGY	44.19	6.56	6.42	6.34	6.25	6.20							4	BIZIM	32.75	6.89	6.70	6.60									2
ALFAS	22.97	9.03	8.39	8.04	7.87	7.45							4	BMSCH	63.08	0.85	0.20	0.17									2
ATAKP	20.33	8.03	7.86	7.69	7.48	7.45							4	BOSSA	12.17	2.37	2.29	2.22									2
AZTEK	25.53	4.67	2.70	2.68	2.28	1.46							4	BRKSN	66.58	3.48	3.19	3.18									2
BJKAS	30.59	7.92	7.07	6.89	6.43	6.25							4	BRLSM	48.15	0.66	0.60	0.34									2
CCOLA	29.35	82.07	81.82	81.76	81.70	81.67							4	BTMCM	64.28	9.96	9.84</										

GÜNLÜK YABANCI ORANLARI TABLOSU

Yabancı Oranı 10 Günlük Düşüş Matrisi (10 Gündür Sürekli Düşen Hisseler)												Gün Sayısı	Yabancı Oranı 10 Günlük Düşüş Matrisi (10 Gündür Sürekli Düşen Hisseler)												Gün Sayısı		
Hisse	HAO(%)	08/05	07/05	06/05	05/05	04/05	30/04	29/04	28/04	27/04	24/04		22/04	Hisse	HAO(%)	08/05	07/05	06/05	05/05	04/05	30/04	29/04	28/04	27/04		24/04	22/04
AGVO	18.3	0.46	0.48	0.57	0.73	0.92	0.96	0.97	0.99	0.99	0.99	1.01	10	LKMNH	71.53	3.93	4.00	4.03									2
BALUSU	24.99	12.13	12.61	12.73	12.96	13.05	13.13	13.32	13.62	14.14	14.20	14.33	10	MAALT	18.96	3.70	3.95	3.99									2
GLCVY	18.86	1.75	1.80	1.97	2.32	2.70	2.98	3.21	3.69	3.86	3.94	4.35	10	MNDTR	15.3	83.13	83.16	83.26									2
KIMMR	27.07	9.02	9.55	10.12	10.47	10.59	10.81	13.25	13.63	13.70	13.93	15.11	10	ODINE	29.26	5.20	5.48	5.92									2
NTHOL	22.57	4.91	5.01	5.07	5.12	5.22	5.29	5.34	5.35	5.37	5.43	5.51	10	PATEK	43.39	4.98	5.00	5.00									2
PARSN	28.52	2.00	2.06	2.07	2.15	2.16	2.26	2.66	2.83	2.88			8	RAYSG	5.5	85.87	85.87	85.89									2
ATAGY	59.42	0.66	0.68	0.69	0.72	0.81	0.95	0.97	0.99				7	RYSAS	31.6	58.64	58.68	58.70									2
FROTO	17.74	38.02	38.76	38.98	39.42	39.83	39.93	40.35	40.68				7	SKYLP	52.49	2.11	2.15	2.31									2
ARMGD	16.92	15.00	15.05	15.11	15.13	15.14	15.21	15.25					6	SONME	5.37	1.13	1.27	1.41									2
CRFSA	10.69	11.22	11.45	11.62	11.70	12.01	12.60	12.72					6	TATEN	33.96	13.92	14.79	17.73									2
OZRDN	53.94	0.21	0.23	0.30	0.45	0.47	0.63	0.73					6	TRHOL	38.93	0.95	1.01	1.03									2
ISFIN	38.94	14.68	14.81	14.88	14.92	14.99	15.12						5	UCAYM	26.65	1.50	1.91	1.99									2
VBTYZ	45.31	9.24	9.90	10.30	10.67	10.73	10.77						5	UNLU	35.16	2.96	3.00	3.15									2
ASUZU	14.47	11.27	12.59	12.63	13.21	13.28							4	VKFYO	48.27	1.49	1.70	1.71									2
AYEN	16.93	5.14	5.25	5.26	5.54	5.54							4	A1YEN	74.83	2.71	3.30										1
BIOEN	39.56	7.22	7.31	7.31	7.70	7.77							4	ADEL	27.6	0.44	0.83										1
EMKEL	77.87	3.17	3.46	3.55	3.61	3.93							4	AHGZ	16.85	12.08	12.18										1
HKTM	66.26	0.87	0.89	1.18	2.25	2.29							4	AKHAN	20	6.98	7.17										1
LUKSK	16.96	2.71	2.71	2.76	2.94	2.98							4	ALBRK	40.28	23.70	23.83										1
PAHOL	19.99	7.51	7.69	7.86	8.29	8.43							4	ALKA	18.91	0.20	0.24										1
SVGYO	27.27	7.04	7.24	7.39	8.02	8.32							4	ALTNY	39.96	9.37	9.43										1
ULUFA	56.51	8.55	8.58	8.80	8.83	9.05							4	ANELE	37.76	18.13	18.16										1
A1CAP	34.54	1.91	1.99	2.22	3.19								3	ANHHT	15.06	17.97	17.98										1
AKFIS	10.49	6.01	6.60	6.94	7.18								3	ARASE	17.46	14.70	14.76										1
ALVES	84.95	7.52	8.36	8.38	8.54								3	ARFYE	25.7	11.71	14.31										1
AVTUR	65	1.61	1.71	1.84	1.84								3	AYGAZ	24.16	65.91	65.96										1
BESTE	28.99	0.16	2.25	2.90	5.36								3	BAKAB	17.51	6.46	6.73										1
BORSK	29.15	8.61	12.13	12.75	13.20								3	BARMA	25.94	13.58	13.68										1
BURVA	45.45	1.59	1.60	1.63	1.64								3	BRKVV	24.23	0.84	1.73										1
CEMZY	30.08	5.25	6.06	6.60	7.44								3	BSOKE	25.32	14.10	14.11										1
COSMO	65.57	0.78	0.86	0.96	1.01								3	BUCIM	36.37	3.94	4.07										1
DAPGM	28.65	6.65	6.65	6.84	6.96								3	BURCE	52.65	0.27	0.30										1
IZFAS	56.72	7.42	7.65	7.78	8.07								3	CEOEM	50.45	6.32	7.29										1
LMKDC	26.78	8.95	9.24	9.36	9.67								3	CMBTN	49.57	1.07	1.07										1
MAKTK	52.25	0.28	0.51	0.55	0.65								3	DCTTR	40.29	7.11	8.54										1
MARMR	31.68	7.41	7.66	7.91	8.14								3	DESA	17.96	16.43	16.50										1
MZHL	66.38	0.94	1.01	1.10	1.30								3	DGATE	40.74	7.74	8.44										1
NUHCM	18.95	21.05	21.09	21.10	21.12								3	DGNMO	50.04	1.41	1.42										1
OYYAT	30.34	9.10	9.25	9.49	9.64								3	DMRGD	48.93	4.63	4.71										1
OZATD	22.31	14.86	14.88	14.91	14.92								3	DNISI	44.31	2.88	3.12										1
PAMEL	23.87	2.79	2.84	3.29	3.29								3	DOFRB	29.02	9.13	12.10										1
PCILT	37.71	6.04	6.21	6.83	6.97								3	EBEBK	22.79	16.82	16.84										1
SANEL	81.53	1.67	1.68	1.87	2.02								3	ECILC	22.02	8.83	9.10										1
SOKE	24.47	1.81	2.12	2.18	2.19								3	ECOGR	20.34	37.97	38.01										1
TABGD	20.08	49.97	50.04	50.24	50.28								3	EGEGY	34.56	18.22	18.91										1
TATGD	43.66	12.00	13.54	13.80	14.04								3	EGGUB	45.46	4.36	4.41										1
TAVHL	49.65	71.29	71.40	71.58	71.81								3	EKOS	27.39	1.96	2.19										1
ULAS	86.39	0.39	0.45	0.65	0.98								3	ELITE	31.29	0.99	1.47										1
YAPRK	27.96	0.15	0.35	0.44	0.83								3	EMPAE	22.34	1.23	2.91										1
AGHOL	37.92	26.25	26.37	26.44									2	ENPRA	0.12	0.01	0.01										1
AKSEN	19.45	5.52	5.55	5.61									2	EREGL	47.31	25.42	25.84										1
AKYHO	77.52	2.33	2.38	2.39									2	ETYAT	86.9	2.13	2.18										1
ATLAS	99.34	0.30	0.69	1.30									2	EUREN	49.47	6.53	10.28										1
AVPGY	21.72	4.59	4.61	4.63									2	FRMPL	24.99	1.18	1.54										1
BAHKM	40.16	3.12	3.16	3.73									2	GEDZA	52.95	3.53	3.61										1
BERA	68.42	10.43	10.46	10.61									2	GENKM	20.32	3.28	5.45										1
BFREN	15.44	25.57	25.60	25.65									2	GOLTS	68.2	8.43	8.44										1
BMSTL	49.82	10.17	10.91	11.07									2	GUNDG	15.49	2.51	2.52										1
BORLS	44.06	7.25	9.12	16.86									2	GZNM	62.99	0.30	0.46										1
BRISA	10.22	8.86	8.93	9.02									2	HATSN	19.98	1.35	2.04										1
BYDNR	21.33	4.07	5.03	5.21									2	HDFGS	78.71	3.04	3.36										1
CIMSA	45.07	10.88	10.93	10.96									2	HLGYO	20.62	6.75	7.01										1
CLEBI	10.05	4.34	4.39	4.51									2	ICUGS	96.66	8.12	8.12										1
DAGI	43.79	9.69	11.88	12.51									2	IHEVA	72.22	2.56	2.70										1
DSTKF	25.36	11.06	11.13	11.17									2	INGRM	8.4	0.59	0.68										1
EFOR	30.79	22.77	23.21	27.76									2	ISKPL	43.46	7.11	8.47										1
EGEPO	20.94	11.73	11.78	11.83									2	ISYAT	67.22	0.00	0.10										

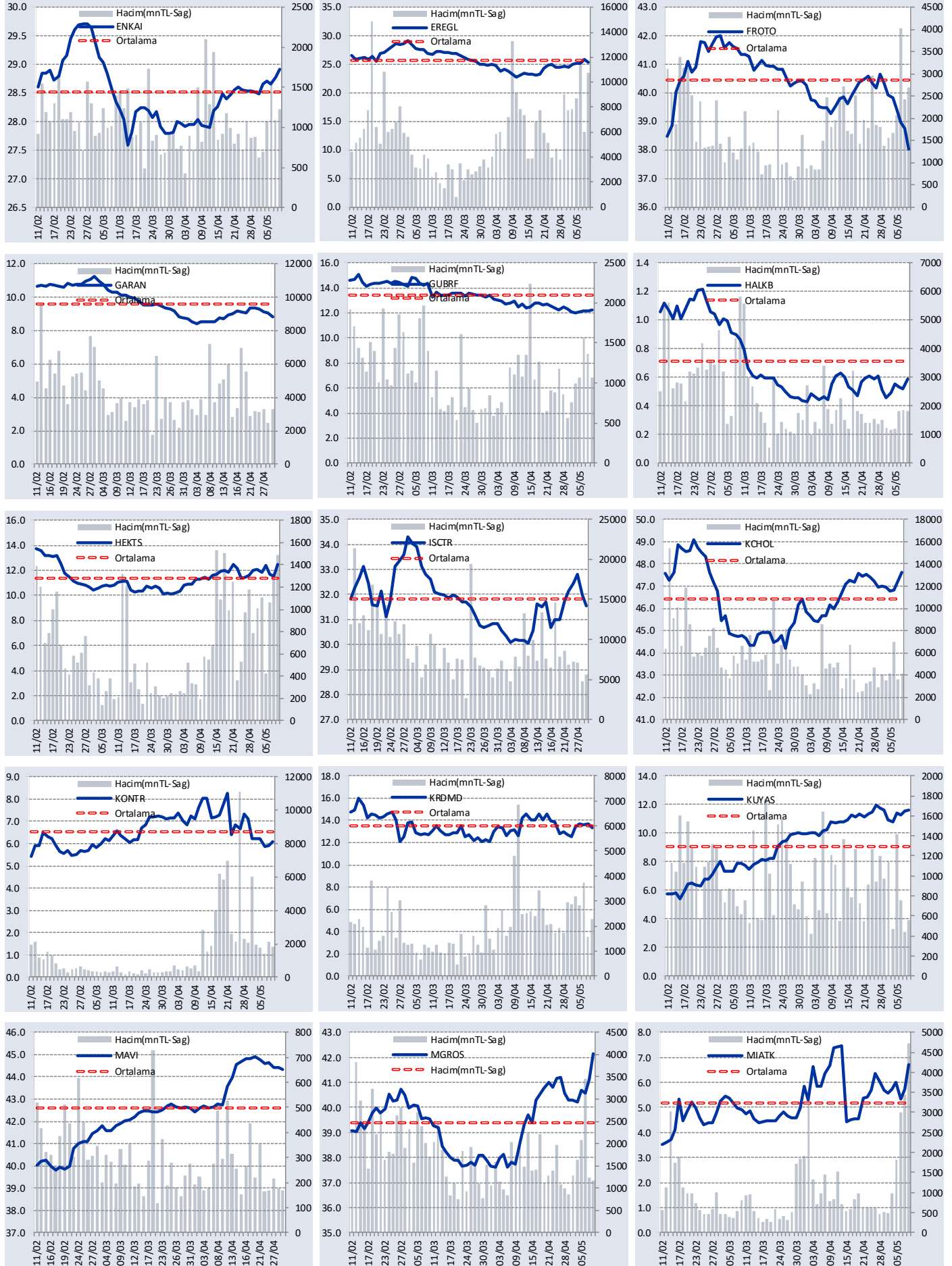
GÜNLÜK YABANCI ORANLARI TABLOSU

YABANCI ORANI GRAFİKLERİ BİST-50 İÇİN



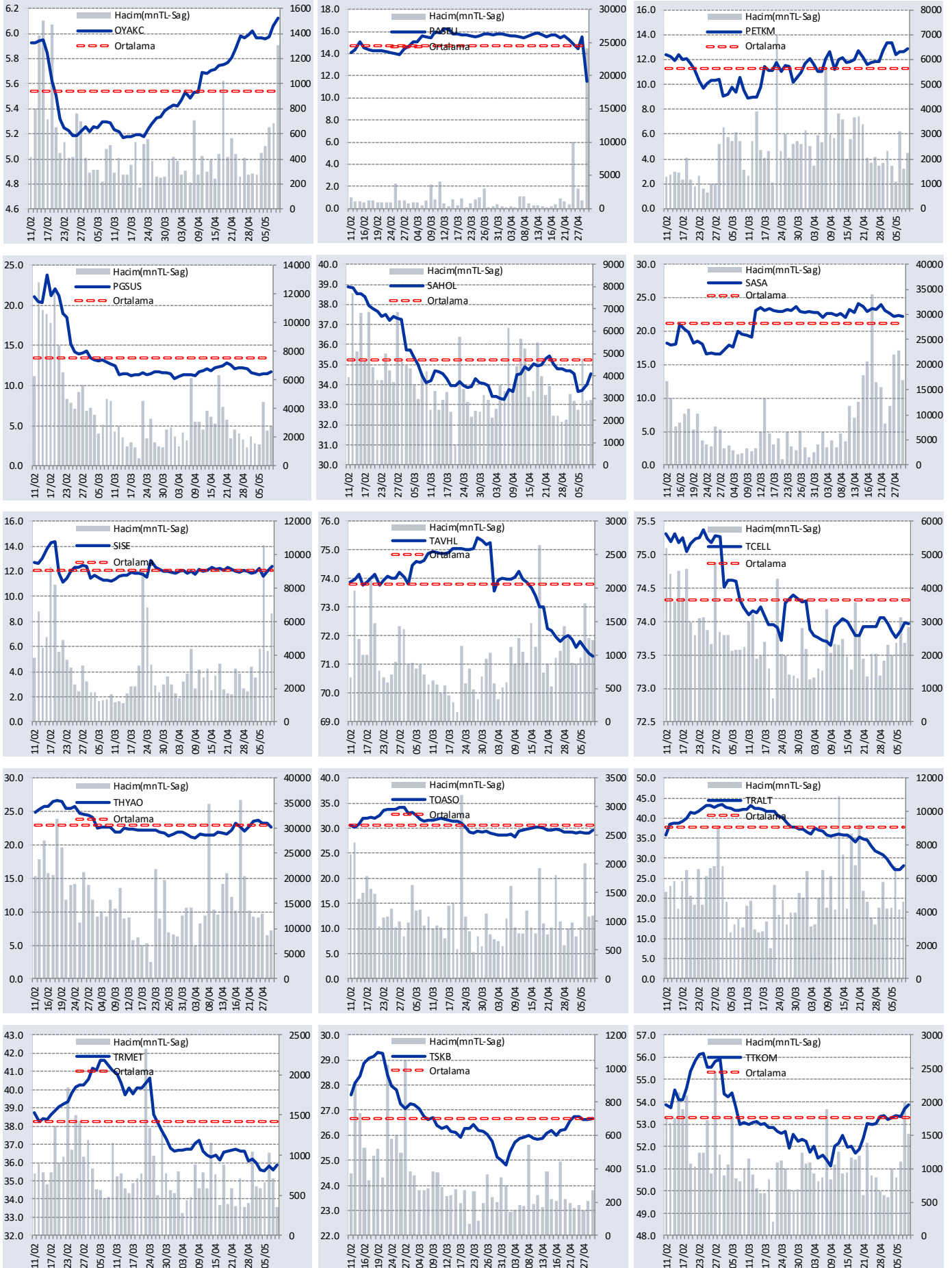
GÜNLÜK YABANCI ORANLARI TABLOSU

YABANCI ORANI GRAFİKLERİ BİST-50 İÇİN



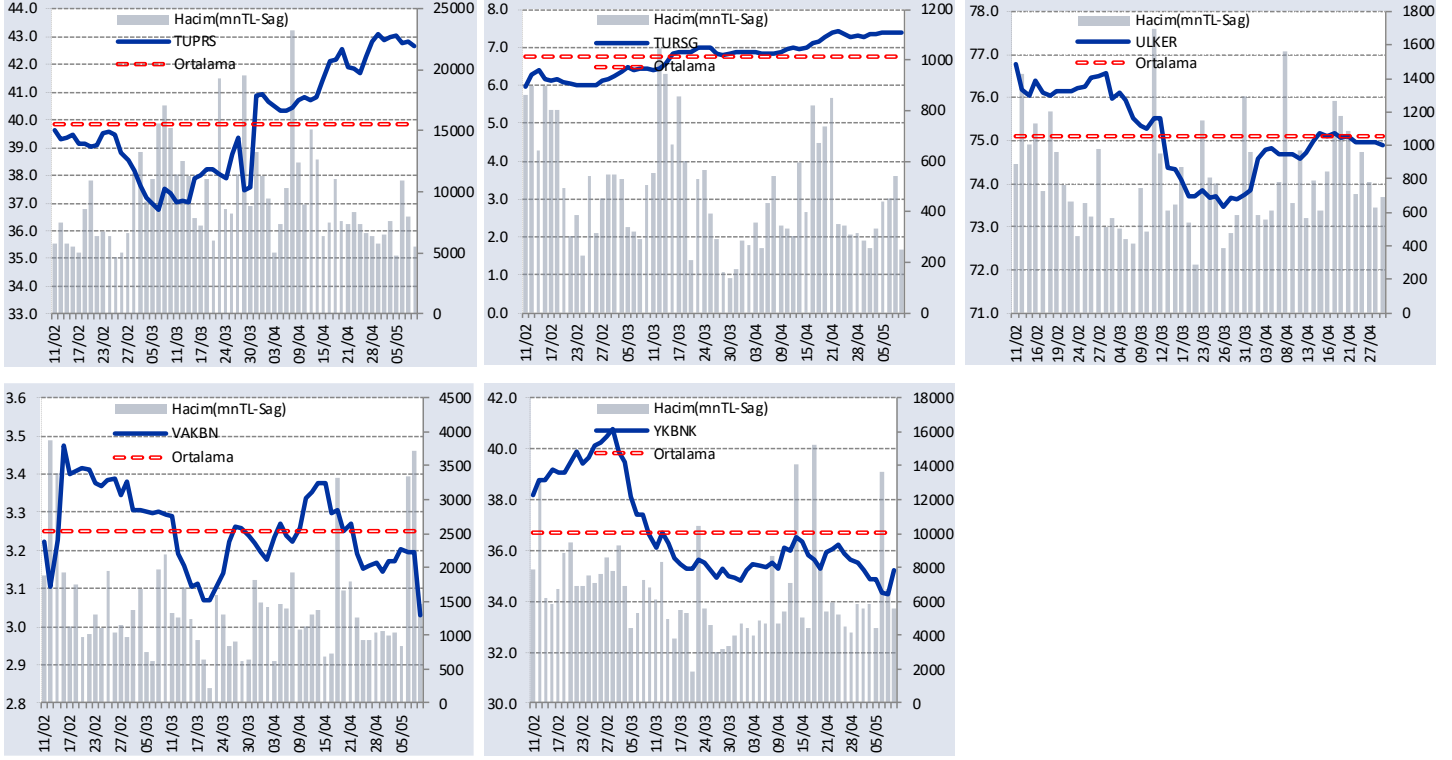
GÜNLÜK YABANCI ORANLARI TABLOSU

YABANCI ORANI GRAFİKLERİ BİST-50 İÇİN



GÜNLÜK YABANCI ORANLARI TABLOSU

YABANCI ORANI GRAFİKLERİ BİST-50 İÇİN



Bilgilendirme notu: Seçilmiş aracı kurumların takas toplamları ile hesaplanmaktadır. Farklı kurumlarda tutulan yabancı takasları olabilir, bu durum hisseler için hesaplanan oranlarda farklılıklar yaratabilir.

Öneri bilgilendirmesi: İş Yatırım Menkul Değerler A.Ş.'nin (İş Yatırım) BİST'te halka açık şirketler için AL, TUT ve SAT yönündeki önerileri BİST-100 endeksinin (endeks) beklenen getirisine göre değerlendirilmektedir. Tüm bu öneriler İş Yatırım Araştırma Bölümü analistleri tarafından şirketlerin ileride elde edeceği tahmin edilen karları, nakit akımları ve bilançolarına göre bağımsız olarak değerlendirilir. Ek olarak, analistler koşulların elverişsiz olduğu veya doğru değerlendirme yapmanın mümkün olmadığı durumlarda bazı hisse senetleri için geçici olarak GÖZDEN GEÇİRİLİYOR önerisi verebilirler. Münferit her şirket için yatırım önerisi sırasıyla belirtilen şu kriterlere göre değerlendirilir;

İş Yatırım Hisse senedi tavsiye metodolojisi:

Artış Potansiyeli > %25 : AL

%10 < Artış Potansiyeli < %25 :TUT

Artış Potansiyeli < %10 : SAT

Her sınır değeri için analist +/- %5 kanaat kullanabilmektedir.

Burada yer alan bilgiler İş Yatırım Menkul Değerler A.Ş. tarafından bilgilendirme amacı ile hazırlanmıştır. Yatırım bilgi, yorum ve tavsiyeleri yatırım danışmanlığı kapsamında değildir. Yatırım danışmanlığı hizmeti; aracı kurumlar, portföy yönetim şirketleri, mevduat kabul etmeyen bankalar ile müşteri arasında imzalanacak yatırım danışmanlığı sözleşmesi çerçevesinde sunulmaktadır. Burada yer alan yorum ve tavsiyeler, yorum ve tavsiyede bulunanların kişisel görüşlerine dayanmaktadır. Herhangi bir yatırım aracının alım-satım önerisi ya da getiri vaadi olarak yorumlanmamalıdır. Bu görüşler mali durumunuz ile risk ve getiri tercihlerinize uygun olmayabilir. Bu nedenle, sadece burada yer alan bilgilere dayanarak yatırım kararı verilmesi beklentilerinize uygun sonuçlar doğurmayabilir.

Burada yer alan fiyatlar, veriler ve bilgilerin tam ve doğru olduğu garanti edilemez; içerik, haber verilmeksizin değiştirilebilir. Tüm veriler, İş Yatırım Menkul Değerler A.Ş. tarafından güvenilir olduğuna inanılan kaynaklardan alınmıştır. Bu kaynakların kullanılması nedeni ile ortaya çıkabilecek hatalardan İş Yatırım Menkul Değerler A.Ş. sorumlu değildir.