



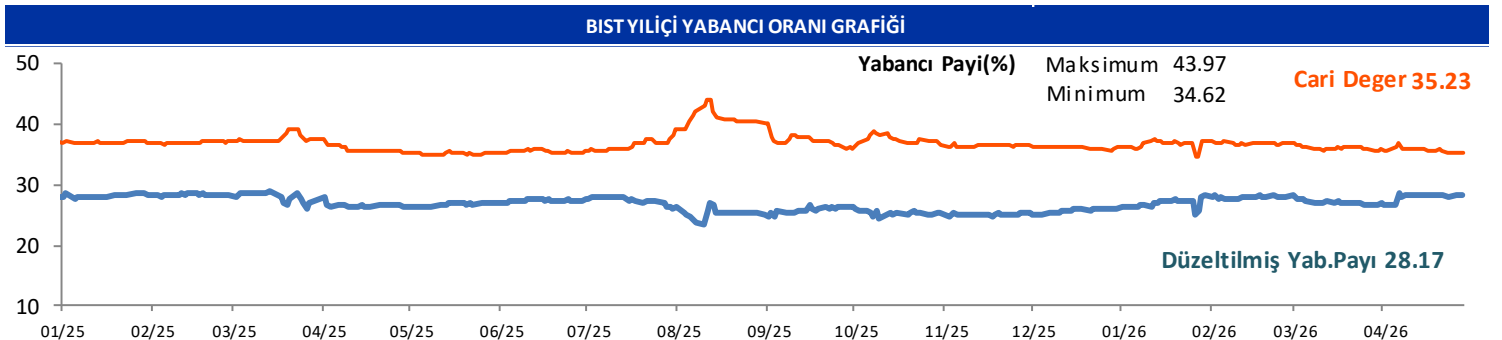
## GÜNLÜK YABANCI ORANLARI TABLOSU

GÜNLÜK DEĞİŞİME GÖRE											
BİST'in yabancı payı günlük değişimi -0.02 Puan											
En Çok Artan	Cari Deger	28/04/2026	Puan	HAO %	Günlük	En Çok Azalan	Cari Deger	28/04/2026	Puan	HAO %	Günlük
Hisseler	Yabancı Payı	Yabancı Payı	Değ. bps		Getiri %	Hisseler	Yabancı Payı	Yabancı Payı	Değ. bps		Getiri %
MEYSU	6.82	3.27	3.55	20	0.8	BORLS	5.23	10.02	-4.80	44	10.0
EUPWR	15.42	12.59	2.83	30	-0.4	EFOR	28.69	32.96	-4.28	31	2.3
DYOB	2.74	0.25	2.49	25	9.9	PASEU	11.52	15.47	-3.95	32	-5.5
MERCN	10.40	8.45	1.95	39	-2.9	OZATD	12.92	15.79	-2.87	19	10.0
ALARK	13.58	11.66	1.92	37	1.1	ULUFA	9.96	12.08	-2.12	57	-6.7
BIGEN	17.32	15.54	1.78	20	10.0	SELVA	1.30	2.93	-1.63	74	-3.6
ARENA	26.75	25.11	1.64	51	1.5	PENGD	0.87	2.47	-1.60	77	0.6
HOROZ	6.03	4.54	1.50	24	9.5	YESIL	0.44	2.03	-1.59	92	6.6
ASTOR	69.63	68.22	1.41	43	3.6	AKSUE	6.90	8.48	-1.58	83	4.0
KLSYN	14.86	13.45	1.41	25	5.4	DCTTR	8.76	10.18	-1.42	40	-2.4

HAFTALIK DEĞİŞİME GÖRE											
BİST'in yabancı payı haftalık değişim -0.38 Puan											
En Çok Artan	Cari Deger	22/04/2026	Puan	HAO %	Hafta	En Çok Azalan	Cari Deger	22/04/2026	Puan	HAO %	Hafta
Hisseler	Yabancı Payı	Yabancı Payı	Değ. bps		Getiri %	Hisseler	Yabancı Payı	Yabancı Payı	Değ. bps		Getiri %
BIGEN	17.32	1.87	15.45	20	16.3	BORLS	5.23	16.13	-10.90	44	-0.3
GLRMK	20.12	10.61	9.51	32	-10.3	ESEN	4.54	14.96	-10.42	45	-13.1
ORGE	26.02	20.70	5.32	52	-1.0	EFOR	28.69	34.35	-5.67	31	4.5
MEYSU	6.82	2.50	4.32	20	10.1	SMRVA	7.13	12.24	-5.11	27	9.2
EUPWR	15.42	11.56	3.86	30	19.3	UCAYM	1.18	5.87	-4.69	27	-0.6
BINHO	4.26	0.58	3.68	38	-8.1	DESPC	3.31	7.41	-4.10	51	2.4
ASTOR	69.63	66.45	3.18	43	27.0	BURCE	0.06	4.16	-4.10	53	0.4
EUREN	9.88	7.06	2.82	49	-0.5	PASEU	11.52	15.21	-3.69	32	-2.9
SKYMD	11.02	8.81	2.21	34	-2.7	SELVA	1.30	4.93	-3.63	74	-9.3
MEGMT	13.64	11.44	2.19	32	5.1	AGROT	4.18	7.80	-3.62	40	-8.4

AYLIK DEĞİŞİME GÖRE											
BİST'in yabancı payı aylık değişimi -0.33 Puan											
En Çok Artan	Cari Deger	30/03/2026	Puan	HAO %	Ay	En Çok Azalan	Cari Deger	30/03/2026	Puan	HAO %	Ay
Hisseler	Yabancı Payı	Yabancı Payı	Chng. bps		Getiri %	Hisseler	Yabancı Payı	Yabancı Payı	Chng. bps		Getiri %
ZGYO	40.72	1.02	39.70	24	19.0	ANELE	18.19	71.33	-53.14	38	191.6
BIGEN	17.32	2.02	15.30	20	89.0	ESEN	4.54	17.20	-12.67	45	0.0
GLRMK	20.12	5.93	14.20	32	2.4	GLCVY	3.21	13.68	-10.47	19	6.1
SKYMD	11.02	2.16	8.86	34	-3.5	SMRVA	7.13	16.50	-9.37	27	78.7
ASTOR	69.63	61.29	8.34	43	35.3	KRDMB	3.41	12.10	-8.69	98	47.8
ALCTL	15.39	7.95	7.44	35	-1.7	ESCOM	3.58	11.56	-7.98	66	36.5
EGEGY	19.32	12.21	7.11	35	6.5	BIGTK	0.16	8.11	-7.95	22	-31.1
ORGE	26.02	18.91	7.11	52	15.5	ESCAR	33.68	40.49	-6.81	20	25.5
MEYSU	6.82	0.32	6.50	20	43.8	TRALT	31.31	37.66	-6.35	30	1.0
ICUGS	8.02	1.64	6.38	97	89.7	DOFRB	9.14	15.29	-6.15	29	20.8

YILIÇI DEĞİŞİME GÖRE											
BİST'in yabancı payı yilici değişimi -1.76 Puan											
En Çok Artan	Cari Deger	31/12/2025	Puan	HAO %	Yılıçi	En Çok Azalan	Cari Deger	31/12/2025	Puan	HAO %	Yılıçi
Hisseler	Yabancı Payı	Yabancı Payı	Chng. bps		Getiri %	Hisseler	Yabancı Payı	Yabancı Payı	Chng. bps		Getiri %
ECOGR	36.92	1.82	35.10	20	67.7	ANELE	18.19	71.32	-53.14	38	162.1
ASTOR	69.63	46.99	22.65	43	125.8	DOFER	3.49	17.81	-14.32	33	-39.5
BIGEN	17.32	0.24	17.08	20	90.7	BURCE	0.06	12.31	-12.25	53	-3.1
SASA	22.24	10.27	11.97	48	15.1	MACKO	2.11	14.13	-12.02	31	33.3
ALCTL	15.39	3.45	11.94	35	30.0	GENIL	9.55	21.54	-11.99	25	-28.3
BORSK	12.90	1.04	11.86	29	26.3	LYDHO	6.27	16.72	-10.46	17	12.3
KAREL	17.49	6.86	10.63	41	39.5	PGSUS	12.09	21.42	-9.32	46	-6.6
EFOR	28.69	18.59	10.10	31	-54.4	OTKAR	11.78	20.98	-9.20	27	-23.5
MAVI	44.32	34.47	9.85	73	-1.2	PASEU	11.52	20.56	-9.04	32	-10.5
TABGD	50.16	40.33	9.84	20	26.5	LOGO	33.10	41.99	-8.88	64	-6.2



## GÜNLÜK YABANCI ORANLARI TABLOSU

CARİ HİSSE YABANCI ORANLARI (4.0 bps'den büyük olanlar)									
Hisse	Yabancı Payı(%)	Hisse	Yabancı Payı(%)	Hisse	Yabancı Payı(%)	Hisse	Yabancı Payı(%)	Hisse	Yabancı Payı(%)
A1YEN	4.15	BTCIM	9.92	GSDHO	16.65	MARMR	6.85	SNICA	6.76
ADESE	14.99	BULGS	7.26	GUBRF	12.35	MAVI	44.32	SOKM	34.40
AEFES	42.78	BYDNR	4.19	GWIND	8.38	MEGMT	13.64	SRVGY	22.30
AGESA	64.84	CANTE	8.68	HEKTS	12.03	MERCN	10.40	SUNTK	9.56
AGHOL	26.27	CATES	6.35	HLGYO	6.51	MEYSU	6.82	SUWEN	12.84
AGROT	4.18	COLA	81.66	HOROZ	6.03	MGROS	40.30	SVGYO	8.81
AHGAZ	12.01	CEMTS	8.04	HRKET	5.88	MHRGY	7.98	TABGD	50.16
AHSGY	10.41	CEMZY	6.54	HTTBT	24.19	MIATK	5.70	TATGD	14.04
AKBNK	56.30	CIMSA	11.42	HUNER	8.58	MNDRS	7.20	TAVHL	72.03
AKCNS	13.09	CLEBI	4.24	ICUGS	8.02	MNDTR	83.17	TCELL	74.05
AKFGY	6.27	CONSE	12.67	IEVHO	12.25	MOBTL	11.46	TCKRC	5.97
AKFIS	6.63	CRFSA	12.72	IHAAS	39.90	MOGAN	4.87	TEHOL	6.32
AKFYE	27.45	CVKMD	5.33	IHGZT	7.31	MPARK	46.67	TERA	11.76
AKGRT	30.57	CWENE	10.32	IHLAS	16.06	MRSHL	79.32	TGSAS	4.82
AKSA	17.75	DAGI	11.27	IHLGM	15.59	MTRKS	5.55	THYAO	22.68
AKSEN	5.73	DAPGM	7.58	IHYAY	4.54	NTGAZ	11.07	TKFEN	11.36
AKSGY	6.35	DARDL	4.92	IMASM	6.33	NTHOL	5.34	TLMAN	7.99
AKSUE	6.90	DCTTR	8.76	INDES	14.42	NUGYO	4.40	TMSN	4.38
ALARK	13.58	DERIM	5.20	INFO	4.47	NUHCM	21.00	TNZTP	4.23
ALBRK	23.91	DESA	16.19	INVES	8.77	OBASE	7.08	TOASO	29.24
ALCTL	15.39	DGATE	7.76	ISCTR	31.56	ODAS	9.12	TRALT	31.31
ALFAS	7.69	DMSAS	7.62	ISDMR	16.98	ODINE	6.15	TRENJ	21.47
ALKIM	6.28	DOAS	19.18	ISFIN	15.06	ONCSM	18.84	TRGYO	20.80
ALKLC	15.99	DOCO	37.20	ISGYO	8.19	ORGE	26.02	TRMET	36.19
ALTNY	8.20	DOFRB	9.14	ISKPL	7.21	OSMEN	7.71	TSKB	26.65
ALVES	7.77	DOHOL	26.15	ISMEN	28.95	OSTIM	4.50	TTKOM	53.37
ANELE	18.19	DSTKF	11.49	IZENR	14.33	OTKAR	11.78	TTRAK	27.67
ANGEN	9.36	DUNYH	7.04	IZFAS	7.84	OYAKC	6.02	TUCLK	7.07
ANHYT	18.08	DURDO	4.94	IZMDC	9.92	OYYAT	9.60	TUKAS	7.84
ANSGR	11.19	EBEBK	17.00	KAPLM	5.74	OZATD	12.92	TUPRS	43.08
ARASE	14.18	ECILC	9.33	KAREL	17.49	OZGYO	10.55	TURSG	7.29
ARCLK	17.82	ECOGR	36.92	KARSN	5.06	OZKGY	8.81	ULKER	74.90
ARENA	26.75	ECZYT	4.87	KATMR	11.71	OZSUB	6.76	ULUFA	9.96
ARFYE	10.80	EDATA	5.81	KAYSE	10.48	OZYSR	10.03	ULUSE	81.15
ARMGD	15.25	EDIP	5.95	KBORU	9.40	PAGYO	5.87	ULUUN	6.24
ARTMS	5.58	EFOR	28.69	KCAER	12.54	PAHOL	8.47	USAK	5.79
ASELS	58.75	EGEEN	7.06	KCHOL	46.96	PASEU	11.52	VAKFN	9.75
ASTOR	69.63	EGEGY	19.32	KGYO	4.14	PATEK	5.16	VAKKO	12.47
ASUZU	13.16	EGEPO	12.61	KIMMR	13.25	PCILT	5.40	VBTYZ	10.76
ATAKP	7.53	EGGUB	4.35	KLKIM	13.83	PEKGY	9.43	VERTU	6.05
ATATP	4.13	EGSER	4.27	KLNMA	4.71	PENTA	7.02	VERUS	39.21
AVPGY	4.54	EKGYO	25.78	KLRHO	15.75	PETKM	12.69	VESBE	7.90
AYDEM	28.54	EKSUN	12.80	KLSEK	6.29	PETUN	7.90	VKGYO	7.85
AYEN	4.65	ENERY	11.99	KLSYN	14.86	PGSUS	12.09	VRGYO	9.48
AYGAZ	65.76	ENJSA	32.24	KLYPV	8.10	PKART	33.43	VSNMD	7.58
BAGFS	4.98	ENKAI	28.52	KMPUR	11.10	PNLSN	4.35	YATAS	17.91
BAHKM	4.11	ENSRI	4.92	KOCMT	11.74	POLHO	11.06	YEOTK	10.22
BAKAB	6.49	ERBOS	5.49	KONKA	4.73	POLTK	27.16	YGGYO	5.91
BALSU	13.32	EREGL	24.66	KONTR	7.08	PRDGS	4.76	YKBNK	35.54
BANVT	77.85	ESCAR	33.68	KONYA	53.86	PSGYO	6.56	YKSLN	11.81
BARMA	12.96	ESEN	4.54	KOPOL	5.97	QUAGR	7.84	YUNSA	6.15
BASGZ	8.17	EUPWR	15.42	KORDS	6.31	RALYH	13.81	YYLGD	8.75
BERA	10.76	EUREN	9.88	KRDMA	9.12	RAYSG	86.00	ZEDUR	7.95
BEYAZ	7.21	FADE	6.61	KRDMD	12.70	REEDR	8.17	ZGYO	40.72
BFREN	25.54	FENER	8.23	KRGYO	10.17	RGYAS	56.12	ZOREN	35.06
BIENY	4.00	FMIZP	5.22	KRONT	8.23	RTALB	9.30	ZRGYO	6.88
BIGCH	5.57	FORMT	7.33	KRPLS	11.78	RYGYO	42.04		
BIGEN	17.32	FRIGO	5.75	KRSTL	7.21	RYNAS	58.71		
BIMAS	46.95	FROTO	40.35	KRVGD	18.18	SAHOL	34.71		
BINBN	55.74	GARAN	8.84	KTLEV	6.77	SANKO	4.97		
BINH0	4.26	GENIL	9.55	KUYAS	11.61	SARKY	6.95		
BIOEN	7.79	GEREL	5.17	KZBGY	6.25	SASA	22.24		
BIZIM	6.66	GESAN	10.40	LIDER	8.60	SAYAS	6.09		
BJKAS	6.44	GLRMK	20.12	LIDFA	15.97	SDTTR	7.36		
BLCYT	4.32	GLRYH	7.43	LILAK	9.79	SEGMN	11.77		
BLUME	4.35	GLYHO	23.80	LINK	7.38	SEKUR	4.20		
BMSTL	9.60	GMTAS	32.79	LMKDC	9.86	SELEC	12.50		
BORLS	5.23	GOKNR	4.38	LOGO	33.10	SISE	12.01		
BORSK	12.90	GOLTS	8.46	LRSHO	5.43	SKBNK	5.70		
BRISA	9.32	GOODY	49.74	LYDHO	6.27	SKYMD	11.02		
BRSAN	9.28	GRSEL	7.51	LYDYE	13.75	SMRTG	11.27		
BRYAT	4.65	GRTHO	13.10	MAALT	4.16	SMRVA	7.13		
BSOKE	12.10	GSDDE	8.02	MAGEN	15.86	SNGYO	9.41		

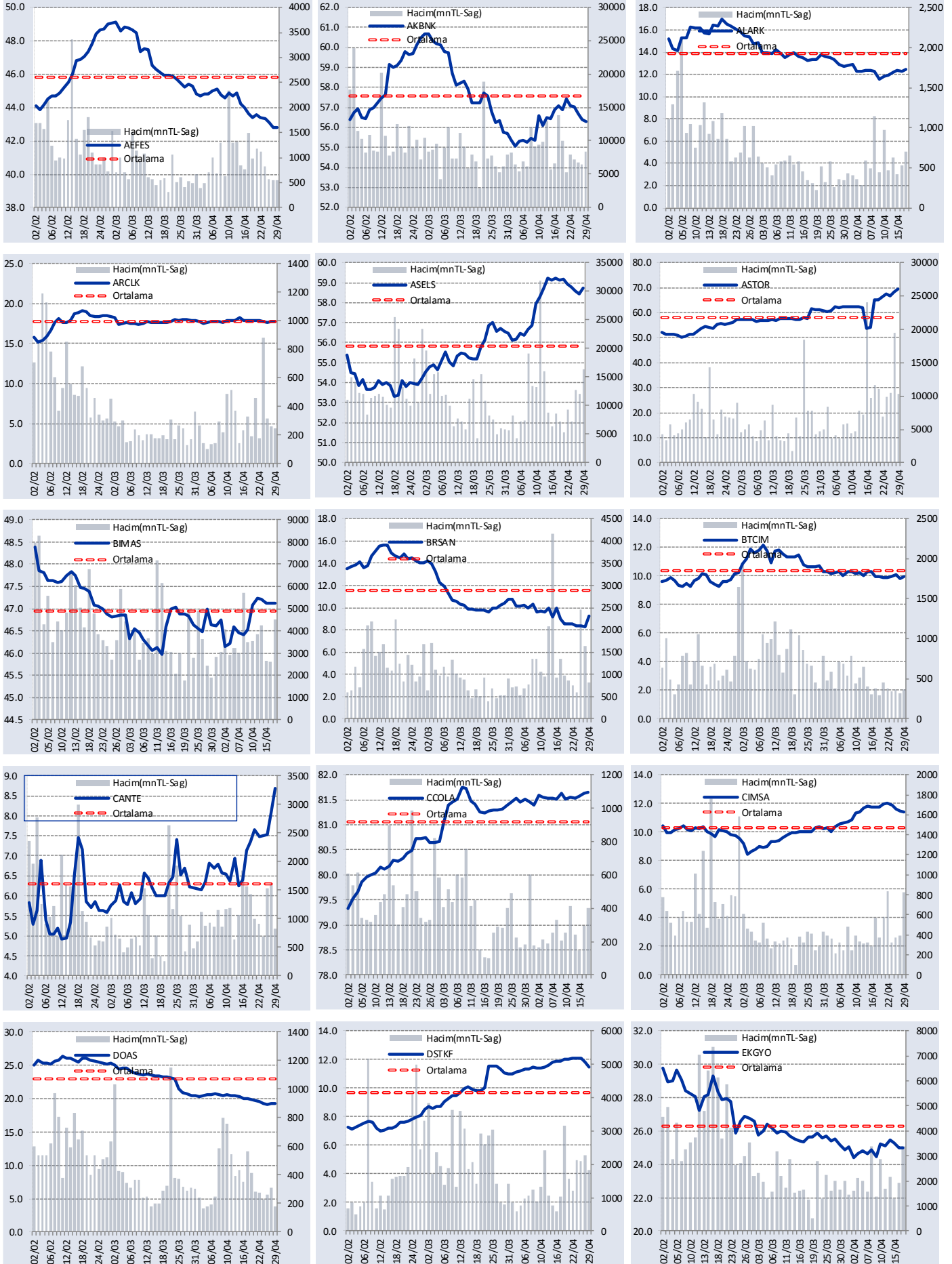
## GÜNLÜK YABANCI ORANLARI TABLOSU

Yabancı Oranı 10 Günlük Artış Matrisi (10 Gündür Sürekli Artan Hisseler)													Gün Sayısı	Yabancı Oranı 10 Günlük Artış Matrisi (10 Gündür Sürekli Artan Hisseler)													Gün Sayısı
Hisse	HAO(%)	29/04	28/04	27/04	24/04	22/04	21/04	20/04	17/04	16/04	15/04	14/04		Hisse	HAO(%)	29/04	28/04	27/04	24/04	22/04	21/04	20/04	17/04	16/04	15/04	14/04	
ALCTL	34.97	15.39	15.27	15.17	14.83	14.75	14.66	14.63	14.27	14.04	13.31	12.86	10	IZENR	37.41	14.33	14.26	14.08	14.01								3
ANSGR	34.74	11.19	11.18	11.16	11.12	11.07	11.05	11.04	10.96	10.95	10.82	10.77	10	IZFAS	56.72	7.84	7.83	7.83	7.39								3
ERBOS	58.09	5.49	5.46	5.43	5.36	5.34	5.31	5.23	5.19	5.17	5.10	5.06	10	IZINV	70.08	1.12	1.07	1.02	0.93								3
GEDZA	52.95	3.82	3.72	3.69	3.60	3.52	3.39	3.07	2.83	2.77	2.65	2.55	10	IZMDC	29.05	9.92	9.80	9.77	9.70								3
INGRM	8.4	0.60	0.52	0.50	0.46	0.40	0.35	0.32	0.29	0.27	0.24	0.21	10	KLKIM	26.08	13.83	13.58	13.38	13.34								3
KBORU	23.98	9.40	9.19	9.03	8.08	7.44	6.69	5.94	5.51	4.56	3.49	3.38	10	KNFRT	22.36	3.67	3.22	3.06	2.86								3
LYDHO	17.06	6.27	6.21	6.19	6.18	6.15	6.11	6.08	6.05	6.03	6.01	5.99	10	KOTON	13.16	2.33	2.19	2.09	2.01								3
SNICA	53.57	6.76	6.43	6.30	6.16	5.99	5.79	5.41	5.18	4.90	4.80	4.62	10	KZGYO	24.97	3.41	3.27	3.02	2.96								3
SRVGY	24.54	22.30	22.06	21.99	21.61	21.57	21.50	19.81	19.67	19.20	18.67	18.62	10	LILAK	44.02	9.79	9.65	9.56	9.45								3
ASGYO	22.89	3.92	3.75	3.71	3.46	3.36	3.24	2.66	2.58	2.49	2.21		9	LUKSK	16.96	2.94	2.94	2.91	2.86								3
DNISI	44.31	2.63	2.38	2.35	2.03	1.90	1.61	1.38	1.22	1.17	1.16		9	MEDTR	20.58	3.50	3.18	3.09	2.86								3
ICBCT	7.14	1.55	1.44	1.30	1.19	1.06	0.95	0.68	0.65	0.51	0.35		9	MERKO	76.58	0.64	0.28	0.20	0.16								3
OSMEN	32.3	7.71	7.46	7.44	7.29	7.23	6.88	6.81	6.68	6.55	5.91		9	MEYSU	20.11	6.82	3.27	3.18	2.35								3
RAYSG	5.5	86.00	85.96	85.93	85.93	85.87	85.85	85.71	85.65	85.55	85.46		9	NETAS	36.9	2.50	2.33	2.15	2.07								3
BEYAZ	24.54	7.21	7.05	6.91	6.74	6.34	5.90	5.32	5.03	4.61			8	ONCSM	36.27	18.84	17.62	17.09	16.67								3
CRDFA	52.16	1.54	1.51	1.25	1.20	1.19	1.06	0.92	0.89	0.78			8	PAHOL	19.99	8.47	8.47	8.38	8.23								3
GMTAS	87.75	32.79	32.67	31.95	30.90	30.69	30.53	30.45	30.23	30.15			8	RGYAS	15.86	56.12	55.96	55.83	55.64								3
AKSEN	19.45	5.73	5.71	5.59	5.59	5.43	5.26	5.09	5.05				7	TABGD	20.08	50.16	50.02	49.85	49.78								3
ARASE	17.46	14.18	14.07	13.96	13.79	13.79	13.70	13.62	13.58				7	TARKM	23.79	2.63	2.25	2.16	1.80								3
BIZIM	32.75	6.66	6.41	6.34	6.30	6.28	6.24	5.90	5.85				7	TTKOM	13.31	53.37	53.32	53.00	52.99								3
BOSSA	12.17	1.99	1.93	1.90	1.89	1.85	1.79	1.64	1.62				7	TUPRS	48.6	43.08	42.80	42.27	41.70								3
CEMZY	7.24	6.54	6.22	5.74	5.24	4.88	4.70	4.59	4.53				7	UFUK	37.01	2.99	2.98	2.97	2.96								3
GSDDE	31.97	8.02	7.94	7.76	7.65	7.50	7.10	6.92	6.70				7	USAK	77.59	5.79	5.61	5.26	4.99								3
ISKPL	43.46	7.21	7.18	7.13	6.96	6.08	6.00	5.63	5.48				7	YKSLN	39.12	11.81	11.51	11.50	11.46								3
DUNYH	59.09	7.04	6.78	6.59	5.51	5.47	5.18	4.77					6	ZERGY	18.64	1.82	0.91	0.88	0.40								3
DZGYO	28.04	2.39	2.32	2.23	2.14	2.10	1.95	1.83					6	ADESE	92.83	14.99	14.20	13.79									2
EUPWR	30.2	15.42	12.59	12.12	12.09	11.56	11.44	11.18					6	AFYON	48.97	2.78	2.62	2.55									2
INVEO	18.93	0.62	0.57	0.53	0.50	0.50	0.48	0.40					6	AGROT	39.96	4.18	4.09	3.90									2
RYGYO	29.02	42.04	42.03	41.99	41.91	41.86	41.79	41.75					6	AHSGY	25.59	10.41	10.32	10.28									2
BIGEN	20.01	17.32	15.54	12.07	2.48	1.87	1.81						5	AKFGY	44.19	6.27	6.22	6.19									2
DURDO	33.42	4.94	4.58	4.41	4.24	4.00	3.66						5	AKHAN	20	2.66	1.56	1.27									2
ECOGR	20.34	36.92	36.68	36.37	36.00	35.95	35.31						5	AKSA	31.49	17.75	17.56	17.49									2
GUNDG	15.5	2.13	1.96	1.86	1.71	1.54	1.30						5	ALARK	37.1	13.58	11.66	11.31									2
ISYAT	67.21	0.17	0.09	0.04	0.03	0.00	0.00						5	ARENA	50.59	26.75	25.11	24.89									2
KRVGD	27.56	18.18	17.81	17.73	17.64	17.61	17.45						5	ASTOR	42.73	69.63	68.22	66.59									2
MHRGY	21.84	7.98	7.79	7.63	7.34	7.18	6.99						5	ATAKP	20.33	7.53	7.36	7.09									2
ORCAV	62.94	3.01	2.92	2.80	2.71	2.66	2.32						5	ATATP	19.44	4.13	3.72	3.59									2
RALYH	40.82	13.81	13.68	13.32	13.28	13.12	13.03						5	BANVT	8.29	77.85	77.79	77.75									2
AKCNS	19.82	13.09	12.70	12.47	12.37	12.34							4	BASGZ	15.28	8.17	8.12	8.07									2
ARSAN	35.46	2.21	2.12	2.11	2.02	1.75							4	BAYRK	75.78	0.62	0.46	0.32									2
CANTE	70.54	8.68	8.09	7.53	7.50	7.49							4	BESLR	28	2.56	2.50	2.46									2
ENISA	19.98	32.24	32.22	31.83	31.66	31.60							4	BIENY	22.99	4.00	3.90	3.61									2
EUREN	49.47	9.88	9.66	9.48	7.37	7.06							4	BIGCH	43.37	5.57	5.33	5.30									2
GSDHO	58.74	16.65	16.51	16.47	16.39	16.31							4	BJKAS	30.59	6.44	5.98	5.41									2
ISSEN	19.41	1.51	1.35	1.24	1.13	1.01							4	BMSCH	63.08	0.38	0.15	0.12									2
KLRHO	21	15.75	15.75	15.57	15.52	15.50							4	BUCIM	36.37	3.97	3.92	3.91									2
KUTPO	25.81	3.66	3.59	3.43	3.39	3.34							4	BVSAN	36.55	1.42	1.39	1.33									2
MTRKS	39.96	5.55	5.40	5.36	5.12	4.69							4	CEMAS	97.26	0.94	0.93	0.89									2
OSTIM	84.71	4.50	4.49	4.15	4.02	3.47							4	CEMTS	38.84	8.04	7.99	7.92									2
OTKAR	27.18	11.78	11.75	11.70	11.58	11.56							4	CMBTN	49.57	1.07	0.98	0.96									2
PAGYO	37.76	5.87	5.86	5.84	5.82	5.79							4	DAGI	43.79	11.27	10.25	9.69									2
PETKM	48.03	12.69	11.86	11.82	11.76	11.59							4	DARDL	31.37	4.92	4.77	4.65									2
TSGYO	11.38	2.83	2.73	2.58	2.58	2.54							4	EBEBK	22.8	17.00	16.75	16.67									2
TUCLK	78.51	7.07	6.90	6.76	6.61	6.38							4	ELITE	31.29	0.62	0.53	0.53									2
VRGYO	72.55	9.48	9.44	9.28	8.96	8.95							4	EMPAE	22.34	0.81	0.46	0.21									2
ADGYO	21.08	0.59	0.55	0.54	0.53								3	ERCB	45.68	1.64	1.47	1.46									2
AKFYE	28.42	27.45	27.33	27.29	27.13								3	EREGL	47.31	24.66	24.52	24.45									2
ARZUM	66.64	0.52	0.32	0.26	0.15								3	EUYO	97.69	0.86	0.68	0.53									2
ASUZU	14.47	13.16	12.96	12.86	12.76								3	GEDIK	13.55	0.79	0.79	0.79									2
AYDEM	18.43	28.54	28.27	28.13	28.08								3	GESAN	30.79	10.40	9.48	9.24									2
AYGAZ	24.16	65.76	65.72	65.69	65.55																						



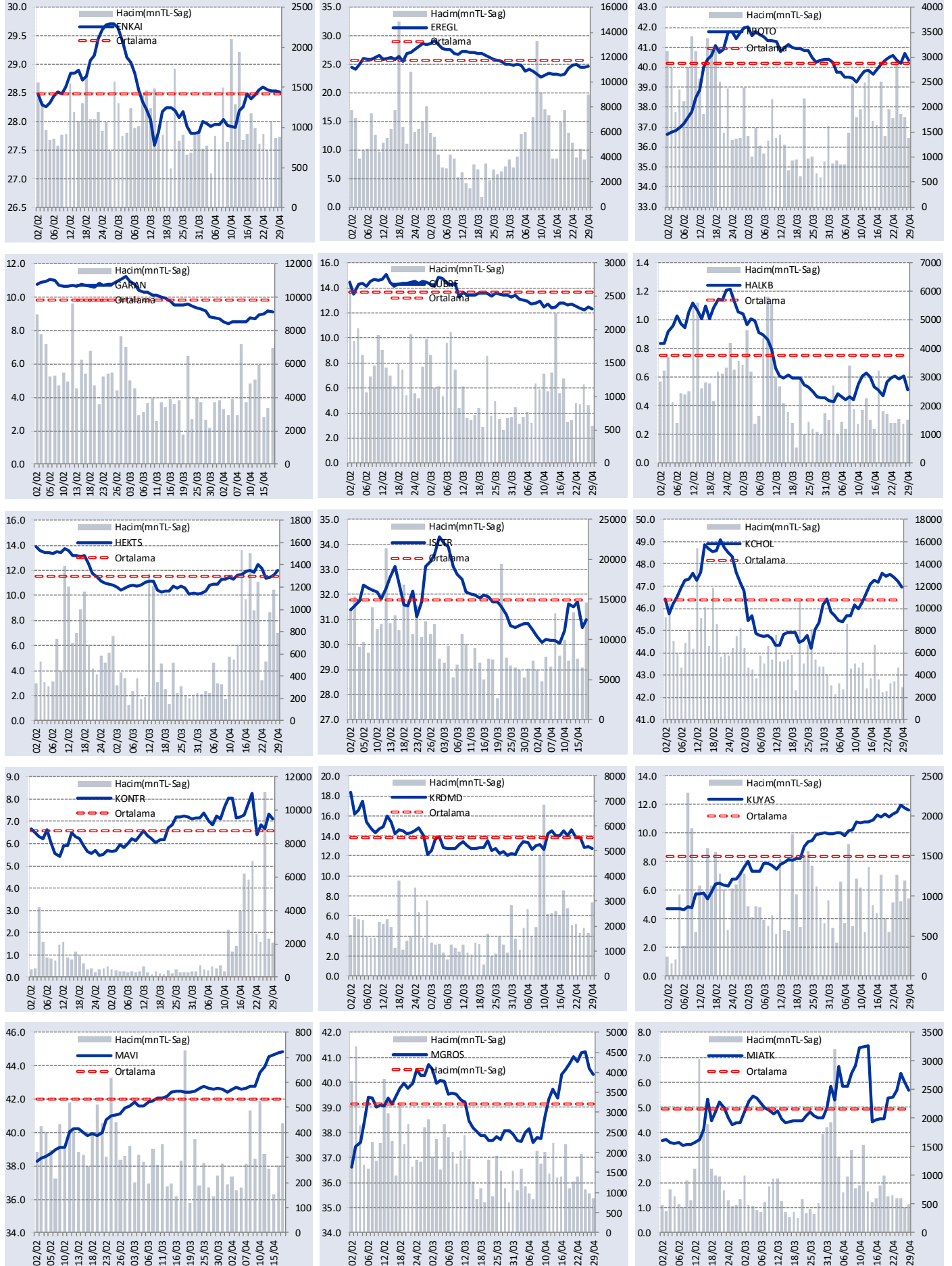
## GÜNLÜK YABANCI ORANLARI TABLOSU

## YABANCI ORANI GRAFİKLERİ BİST-50 İÇİN



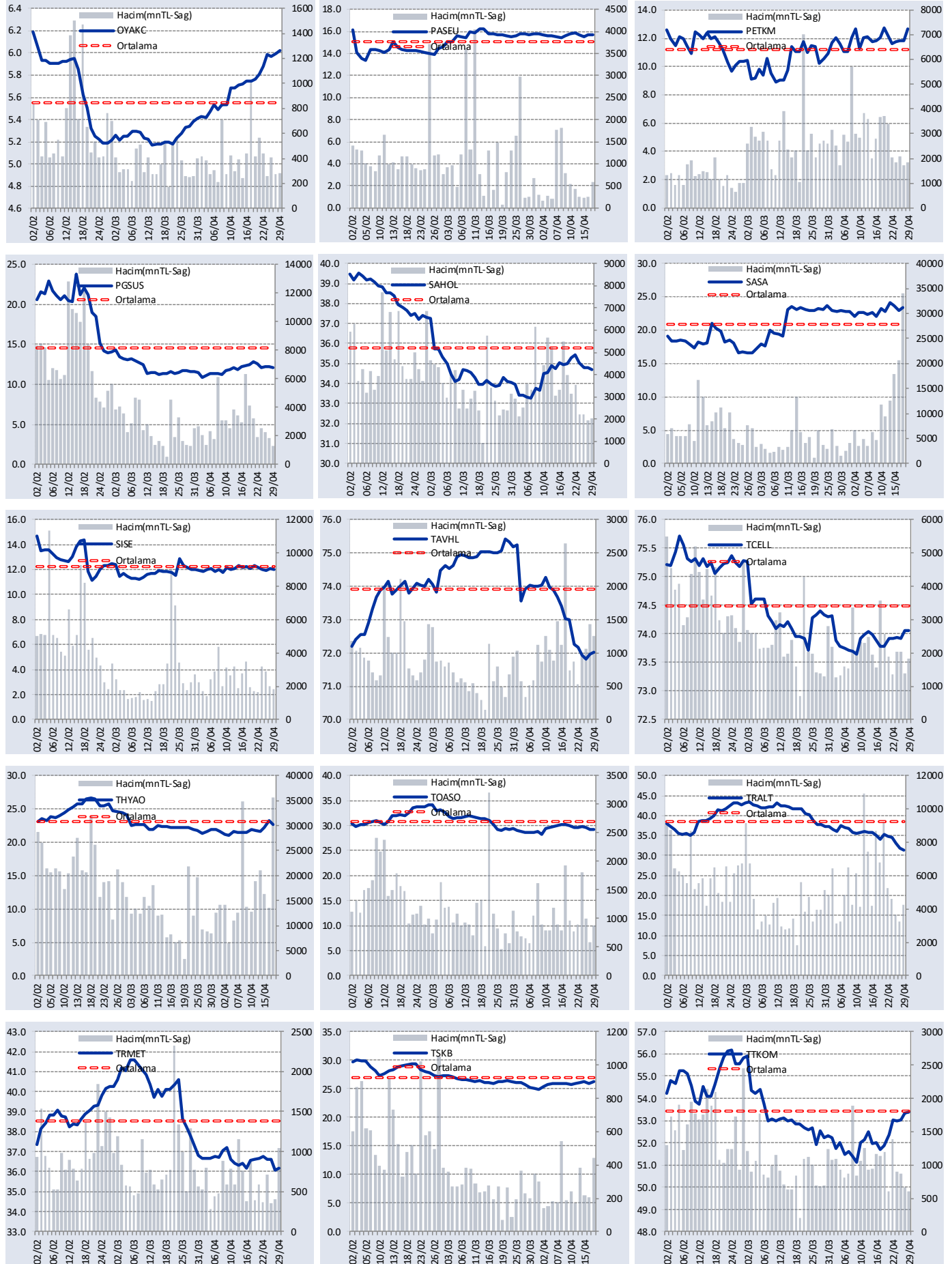
## GÜNLÜK YABANCI ORANLARI TABLOSU

## YABANCI ORANI GRAFİKLERİ BİST-50 İÇİN



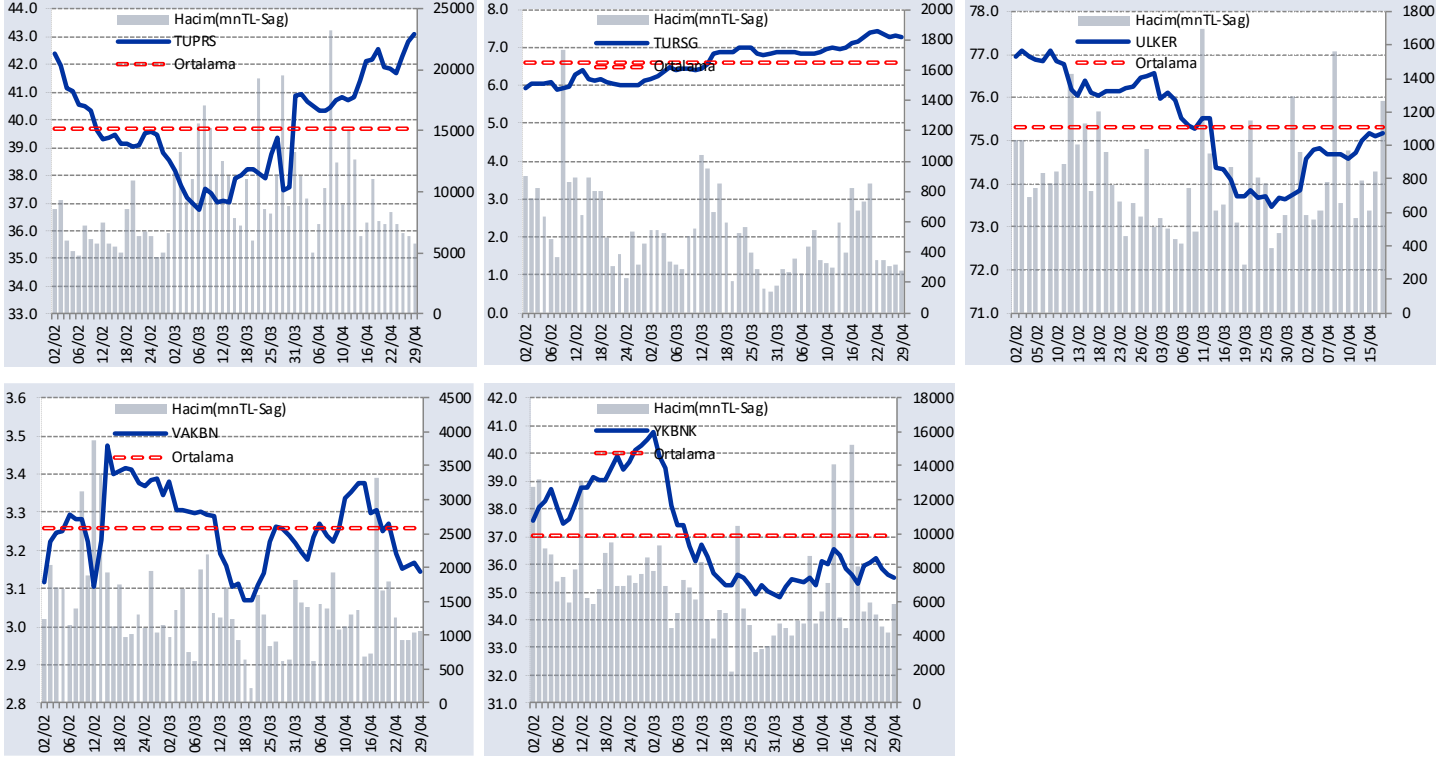
## GÜNLÜK YABANCI ORANLARI TABLOSU

## YABANCI ORANI GRAFİKLERİ BİST-50 İÇİN



# GÜNLÜK YABANCI ORANLARI TABLOSU

## YABANCI ORANI GRAFİKLERİ BİST-50 İÇİN



**Bilgilendirme notu:** Seçilmiş aracı kurumların takas toplamları ile hesaplanmaktadır. Farklı kurumlarda tutulan yabancı takasları olabilir, bu durum hisseler için hesaplanan oranlarda farklılıklar yaratabilir.

**Öneri bilgilendirmesi:** İş Yatırım Menkul Değerler A.Ş.'nin (İş Yatırım) BİST'te halka açık şirketler için AL, TUT ve SAT yönündeki önerileri BİST-100 endeksinin (endeks) beklenen getirisine göre değerlendirilmektedir. Tüm bu öneriler İş Yatırım Araştırma Bölümü analistleri tarafından şirketlerin ileride elde edeceği tahmin edilen karları, nakit akımları ve bilançolarına göre bağımsız olarak değerlendirilir. Ek olarak, analistler koşulların elverişsiz olduğu veya doğru değerlendirme yapmanın mümkün olmadığı durumlarda bazı hisse senetleri için geçici olarak GÖZDEN GEÇİRİLİYOR önerisi verebilirler. Münferit her şirket için yatırım önerisi sırasıyla belirtilen şu kriterlere göre değerlendirilir;

İş Yatırım Hisse senedi tavsiye metodolojisi:

Artış Potansiyeli > %25 : AL

%10 < Artış Potansiyeli < %25 :TUT

Artış Potansiyeli < %10 : SAT

Her sınır değeri için analist +/- %5 kanaat kullanabilmektedir.

Burada yer alan bilgiler İş Yatırım Menkul Değerler A.Ş. tarafından bilgilendirme amacı ile hazırlanmıştır. Yatırım bilgi, yorum ve tavsiyeleri yatırım danışmanlığı kapsamında değildir. Yatırım danışmanlığı hizmeti; aracı kurumlar, portföy yönetim şirketleri, mevduat kabul etmeyen bankalar ile müşteri arasında imzalanacak yatırım danışmanlığı sözleşmesi çerçevesinde sunulmaktadır. Burada yer alan yorum ve tavsiyeler, yorum ve tavsiyede bulunanların kişisel görüşlerine dayanmaktadır. Herhangi bir yatırım aracının alım-satım önerisi ya da getiri vaadi olarak yorumlanmamalıdır. Bu görüşler mali durumunuz ile risk ve getiri tercihlerinize uygun olmayabilir. Bu nedenle, sadece burada yer alan bilgilere dayanarak yatırım kararı verilmesi beklentilerinize uygun sonuçlar doğurmayabilir.

Burada yer alan fiyatlar, veriler ve bilgilerin tam ve doğru olduğu garanti edilemez; içerik, haber verilmeksizin değiştirilebilir. Tüm veriler, İş Yatırım Menkul Değerler A.Ş. tarafından güvenilir olduğuna inanılan kaynaklardan alınmıştır. Bu kaynakların kullanılması nedeni ile ortaya çıkabilecek hatalardan İş Yatırım Menkul Değerler A.Ş. sorumlu değildir.