



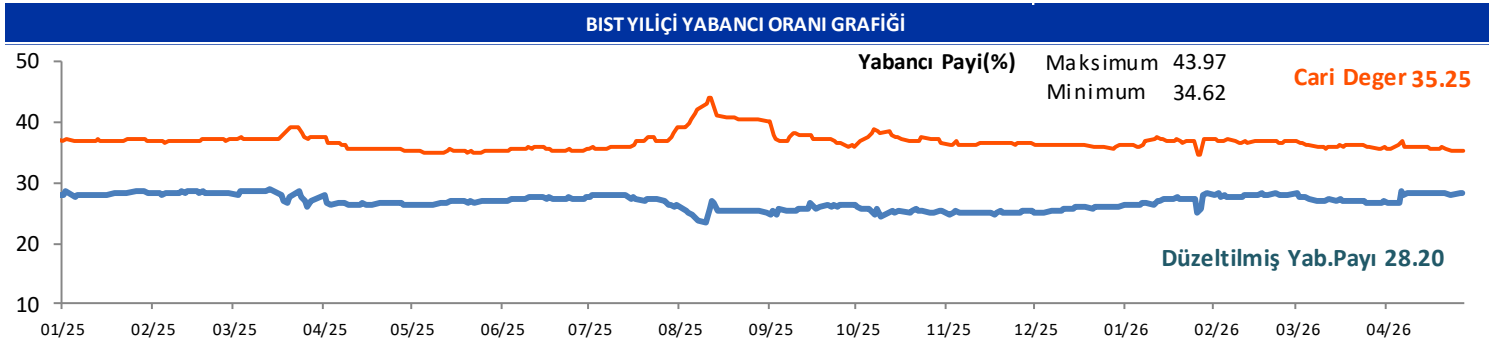
# GÜNLÜK YABANCI ORANLARI TABLOSU

GÜNLÜK DEĞİŞİME GÖRE											
BİST'in yabancı payı günlük değişimi						-0.04 Puan					
En Çok Artan	Cari Deger	27/04/2026	Puan	HAO %	Günlük	En Çok Azalan	Cari Deger	27/04/2026	Puan	HAO %	Günlük
Hisseler	Yabancı Payı	Yabancı Payı	Değ. bps		Getiri %	Hisseler	Yabancı Payı	Yabancı Payı	Değ. bps		Getiri %
ORGE	25.94	21.14	4.80	52	-0.9	DOFRB	8.84	13.51	-4.67	29	1.1
BIGEN	15.54	12.07	3.47	20	10.0	ESEN	5.57	10.04	-4.47	45	-2.6
BORLS	10.02	7.82	2.20	44	-10.0	DESPC	4.68	6.63	-1.95	51	-2.3
BINHO	4.72	2.84	1.88	38	-4.7	KRONT	8.42	10.20	-1.77	65	-3.7
BESTE	2.56	0.73	1.83	29	-3.2	DGNMO	0.49	2.16	-1.67	50	0.8
ASTOR	68.22	66.59	1.63	43	4.6	ESCAR	33.58	35.15	-1.57	20	-1.4
PKART	33.23	31.90	1.33	34	-3.9	TRALT	31.86	33.10	-1.24	30	-5.0
GENKM	2.62	1.46	1.16	20	-0.6	DOCO	37.37	38.58	-1.21	75	-1.8
PASEU	15.47	14.48	0.99	32	-8.6	ALVES	8.75	9.90	-1.15	85	-2.9
EFOR	32.96	32.09	0.87	31	-0.7	ARFYE	10.68	11.81	-1.13	26	-4.1

HAFTALIK DEĞİŞİME GÖRE											
BİST'in yabancı payı haftalık değişim						-0.45 Puan					
En Çok Artan	Cari Deger	21/04/2026	Puan	HAO %	Hafta	En Çok Azalan	Cari Deger	21/04/2026	Puan	HAO %	Hafta
Hisseler	Yabancı Payı	Yabancı Payı	Değ. bps		Getiri %	Hisseler	Yabancı Payı	Yabancı Payı	Değ. bps		Getiri %
BIGEN	15.54	1.81	13.73	20	11.3	ESEN	5.57	18.24	-12.68	45	-20.9
ORGE	25.94	20.74	5.20	52	-0.1	ARFYE	10.68	17.29	-6.62	26	3.3
BINHO	4.72	0.76	3.96	38	-3.0	BURCE	0.42	6.15	-5.72	53	-3.8
ASTOR	68.22	64.95	3.27	43	18.8	BORLS	10.02	15.51	-5.49	44	-18.4
SKYMD	10.51	7.55	2.97	34	-1.5	DOFRB	8.84	13.47	-4.62	29	5.1
KAREL	18.43	15.79	2.64	41	14.5	CRFSA	12.63	17.12	-4.48	11	-11.3
KBORU	9.19	6.69	2.50	24	1.1	ETILR	0.93	5.03	-4.10	62	-1.3
CEOEM	4.05	1.64	2.41	50	-1.6	TRALT	31.86	35.36	-3.50	30	-10.0
EUREN	9.66	7.42	2.24	49	5.6	MARMR	6.83	10.19	-3.36	32	-7.7
GMTAS	32.67	30.53	2.14	88	-6.2	DOCO	37.37	40.54	-3.17	75	-6.3

AYLIK DEĞİŞİME GÖRE											
BİST'in yabancı payı aylık değişimi						-0.50 Puan					
En Çok Artan	Cari Deger	27/03/2026	Puan	HAO %	Ay	En Çok Azalan	Cari Deger	27/03/2026	Puan	HAO %	Ay
Hisseler	Yabancı Payı	Yabancı Payı	Chng. bps		Getiri %	Hisseler	Yabancı Payı	Yabancı Payı	Chng. bps		Getiri %
ZGYO	41.26	1.03	40.23	24	13.9	ANELE	18.45	71.38	-52.93	38	235.4
GLRMK	21.48	6.45	15.03	32	3.9	ESEN	5.57	17.61	-12.04	45	0.3
BIGEN	15.54	1.71	13.84	20	62.6	SMRVA	7.15	17.52	-10.38	27	58.7
SKYMD	10.51	2.26	8.25	34	7.2	GLCVY	3.69	13.45	-9.77	19	3.0
ALCTL	15.27	7.98	7.29	35	1.4	KRDMB	2.75	12.06	-9.31	98	48.3
EGEGY	19.15	12.00	7.16	35	4.8	BIGTK	0.15	8.06	-7.91	22	-37.4
ORGE	25.94	19.09	6.85	52	16.3	ESCOM	3.86	11.49	-7.63	66	12.8
KAREL	18.43	11.86	6.57	41	46.0	TRALT	31.86	37.74	-5.88	30	6.4
ASTOR	68.22	61.67	6.55	43	23.7	GRTHO	13.10	18.98	-5.88	29	5.2
YKSLN	11.51	5.57	5.95	39	5.1	DOFRB	8.84	14.48	-5.64	29	26.7

YILIÇI DEĞİŞİME GÖRE											
BİST'in yabancı payı yilici değişimi						-1.74 Puan					
En Çok Artan	Cari Deger	31/12/2025	Puan	HAO %	Yılıçi	En Çok Azalan	Cari Deger	31/12/2025	Puan	HAO %	Yılıçi
Hisseler	Yabancı Payı	Yabancı Payı	Chng. bps		Getiri %	Hisseler	Yabancı Payı	Yabancı Payı	Chng. bps		Getiri %
ECOGR	36.68	1.82	34.86	20	63.8	ANELE	18.45	71.32	-52.87	38	191.2
ASTOR	68.22	46.99	21.23	43	117.9	DOFER	2.95	17.81	-14.86	33	-37.2
BIGEN	15.54	0.24	15.30	20	73.4	GENIL	9.60	21.54	-11.95	25	-27.1
EFOR	32.96	18.59	14.37	31	-55.5	BURCE	0.42	12.31	-11.89	53	-6.8
SASA	22.32	10.27	12.05	48	13.7	MACCO	2.76	14.13	-11.37	31	34.3
ALCTL	15.27	3.45	11.82	35	31.9	LYDHO	6.21	16.72	-10.51	17	14.6
KAREL	18.43	6.86	11.57	41	46.2	OTKAR	11.75	20.98	-9.23	27	-23.1
BORSK	12.58	1.04	11.55	29	26.0	PGSUS	12.29	21.42	-9.13	46	-5.8
ULUFA	12.08	1.64	10.44	57	29.4	VSNMD	7.44	16.29	-8.85	21	-3.6
DCTTR	10.18	0.11	10.08	40	37.4	LOGO	33.16	41.99	-8.82	64	-8.2



## GÜNLÜK YABANCI ORANLARI TABLOSU

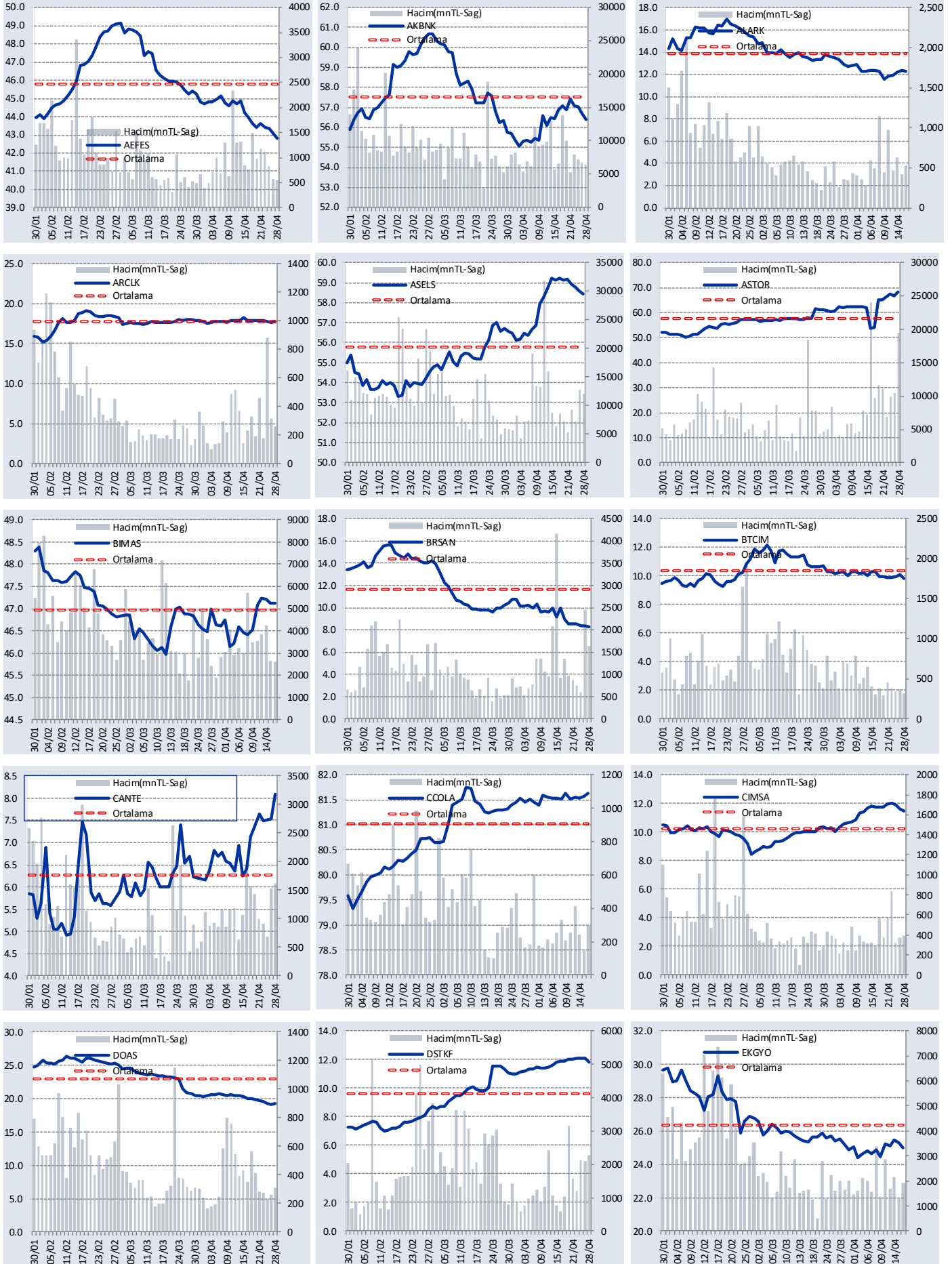
CARİ HİSSE YABANCI ORANLARI (4.0 bps'den büyük olanlar)							
Hisse	Yabancı Payı(%)	Hisse	Yabancı Payı(%)	Hisse	Yabancı Payı(%)	Hisse	Yabancı Payı(%)
A1YEN	4.11	CANTE	8.09	GSDHO	16.51	MARMR	6.83
ADESE	14.20	CATES	6.32	GUBRF	12.44	MAVI	44.40
AEFES	42.79	CCOLA	81.62	GWIND	8.88	MEGMT	13.02
AGESA	64.85	CEMTS	7.99	HEKTS	11.65	MERCN	8.45
AGHOL	26.27	CEMZ	6.22	HLGYO	6.97	MGROS	40.57
AGROT	4.09	CEOEM	4.05	HOROZ	4.54	MHRGY	7.79
AHGAZ	12.12	CIMSA	11.47	HRKET	6.18	MIATK	5.98
AHSGY	10.32	CLEBI	4.30	HTTBT	24.19	MNDRS	7.40
AKBNK	56.37	CONSE	12.62	HUNER	8.35	MNDTR	83.15
AKCNS	12.70	CRFSA	12.63	ICUGS	7.49	MOBTL	11.50
AKFGY	6.22	CVKMD	5.44	IEVHO	12.28	MOGAN	4.83
AKFIS	6.09	CWENE	10.33	IHAAS	39.67	MPARK	46.47
AKFYE	27.33	DAGI	10.25	IHGZT	7.10	MRSHL	79.31
AKGRT	30.72	DAPGM	7.22	IHLAS	15.64	MTRKS	5.40
AKSA	17.56	DARDL	4.77	IHLGM	16.27	NTGAZ	11.26
AKSEN	5.71	DCTTR	10.18	IHYAY	4.10	NTHOL	5.35
AKSGY	6.35	DERIM	5.03	IMASM	5.58	NUGYO	4.32
AKSUE	8.48	DESA	16.23	INDES	14.48	NUHCM	20.87
ALARK	11.66	DESPC	4.68	INFO	4.55	OBASE	8.02
ALBRK	24.01	DGATE	8.21	INVES	8.77	ODAS	9.15
ALCTL	15.27	DMSAS	7.49	ISCTR	31.98	ODINE	6.14
ALFAS	7.82	DOAS	19.21	ISDMR	17.07	ONCSM	17.62
ALKIM	6.19	DOCO	37.37	ISFIN	15.14	ORGE	25.94
ALKLC	15.97	DOFRB	8.84	ISGYO	8.18	OSMEN	7.46
ALTNY	8.38	DOHOL	25.75	ISKPL	7.18	OSTIM	4.49
ALVES	8.75	DSTKF	11.78	ISMEN	29.27	OTKAR	11.75
ANELE	18.45	DUNYH	6.78	IZENR	14.26	OYAKC	5.99
ANGEN	9.14	DURDO	4.58	IZFAS	7.83	OYYAT	9.61
ANHYT	18.38	EBEBK	16.75	IZMDC	9.80	OZATD	15.79
ANSGR	11.18	ECILC	9.70	KAPLM	5.47	OZGYO	10.63
ARASE	14.07	ECOGR	36.68	KAREL	18.43	OZKGY	8.87
ARCLK	17.83	ECZYT	4.81	KARSN	4.99	OZSUB	7.77
ARENA	25.11	EDATA	6.16	KATMR	11.37	OZYSR	9.80
ARFYE	10.68	EDIP	5.57	KAYSE	10.36	PAGYO	5.86
ARMGD	15.24	EFOR	32.96	KBORU	9.19	PAHOL	8.47
ARTMS	5.67	EGEEN	7.07	KCAER	12.04	PAMEL	4.25
ASELS	58.41	EGEGY	19.15	KCHOL	47.24	PASEU	15.47
ASTOR	68.22	EGEPO	12.45	KGYO	4.96	PATEK	5.19
ASUZU	12.96	EGGUB	4.37	KIMMR	13.63	PCILT	5.36
ATAKP	7.36	EGSER	4.44	KLKIM	13.58	PEKGY	8.74
AVPGY	4.53	EKGYO	25.77	KLNMA	4.71	PENTA	6.89
AYDEM	28.27	EKSUN	12.80	KLRHO	15.75	PETKM	11.86
AYEN	5.10	EMKEL	4.39	KLSER	6.12	PETUN	7.77
AYGAZ	65.72	ENERY	11.99	KLSYN	13.45	PGSUS	12.29
BAGFS	5.76	ENJSA	32.22	KLYPV	7.88	PKART	33.23
BAHKM	4.36	ENKAI	28.54	KMPUR	11.11	PNLSN	4.38
BAKAB	6.53	ENSRI	5.33	KOCMT	11.55	POLHO	11.24
BALSU	13.62	ERBOS	5.46	KONKA	5.30	POLTK	27.21
BANVT	77.79	EREGL	24.52	KONTR	7.32	PRDGS	4.82
BARMA	12.55	ESCAR	33.58	KONYA	53.87	PRKAB	4.03
BASGZ	8.12	ESEN	5.57	KOPOL	5.89	PSGYO	6.29
BERA	10.67	EUPWR	12.59	KORDS	5.92	QUAGR	6.42
BEYAZ	7.05	EUREN	9.66	KRDMA	8.61	RALYH	13.68
BFREN	25.55	FADE	6.51	KRDMD	12.96	RAYSG	85.96
BIGCH	5.33	FENER	7.78	KRGYO	9.89	REEDR	8.40
BIGEN	15.54	FMIZP	5.38	KRONT	8.42	RGYAS	55.96
BIMAS	47.03	FORMT	7.59	KRPLS	11.68	RTALB	8.43
BINBN	55.31	FRIGO	6.04	KRSTL	7.15	RYGYO	42.03
BINHO	4.72	FROTO	40.68	KRVGD	17.81	RYSAS	58.74
BIOEN	7.74	GARAN	9.05	KTLEV	6.68	SAHOL	34.77
BIZIM	6.41	GENIL	9.60	KUYAS	11.71	SANKO	4.95
BJKAS	5.98	GEREL	5.46	KZBGY	6.15	SARKY	7.01
BLCYT	4.66	GESAN	9.48	LIDER	8.67	SASA	22.32
BLUME	4.14	GLRMK	21.48	LIDFA	14.90	SAYAS	6.40
BMSTL	9.31	GLRYH	7.30	LILAK	9.65	SDTTR	7.17
BORLS	10.02	GLYHO	23.80	LINK	6.98	SEGMN	12.91
BORSK	12.58	GMTAS	32.67	LMKDC	9.91	SEKUR	4.20
BRISA	9.20	GOKNR	4.32	LOGO	33.16	SELEC	12.63
BRSAN	8.24	GOLTS	8.42	LRSHO	5.09	SISE	12.10
BRYAT	4.68	GOODY	49.65	LYDHO	6.21	SKBNK	5.74
BSOKE	12.06	GRSEL	7.48	LYDYE	13.77	SKYMD	10.51
BTCIM	9.84	GRTHO	13.10	MAALT	4.31	SMRTG	11.23
BULGS	7.45	GSDDE	7.94	MAGEN	15.84	SMRVA	7.15





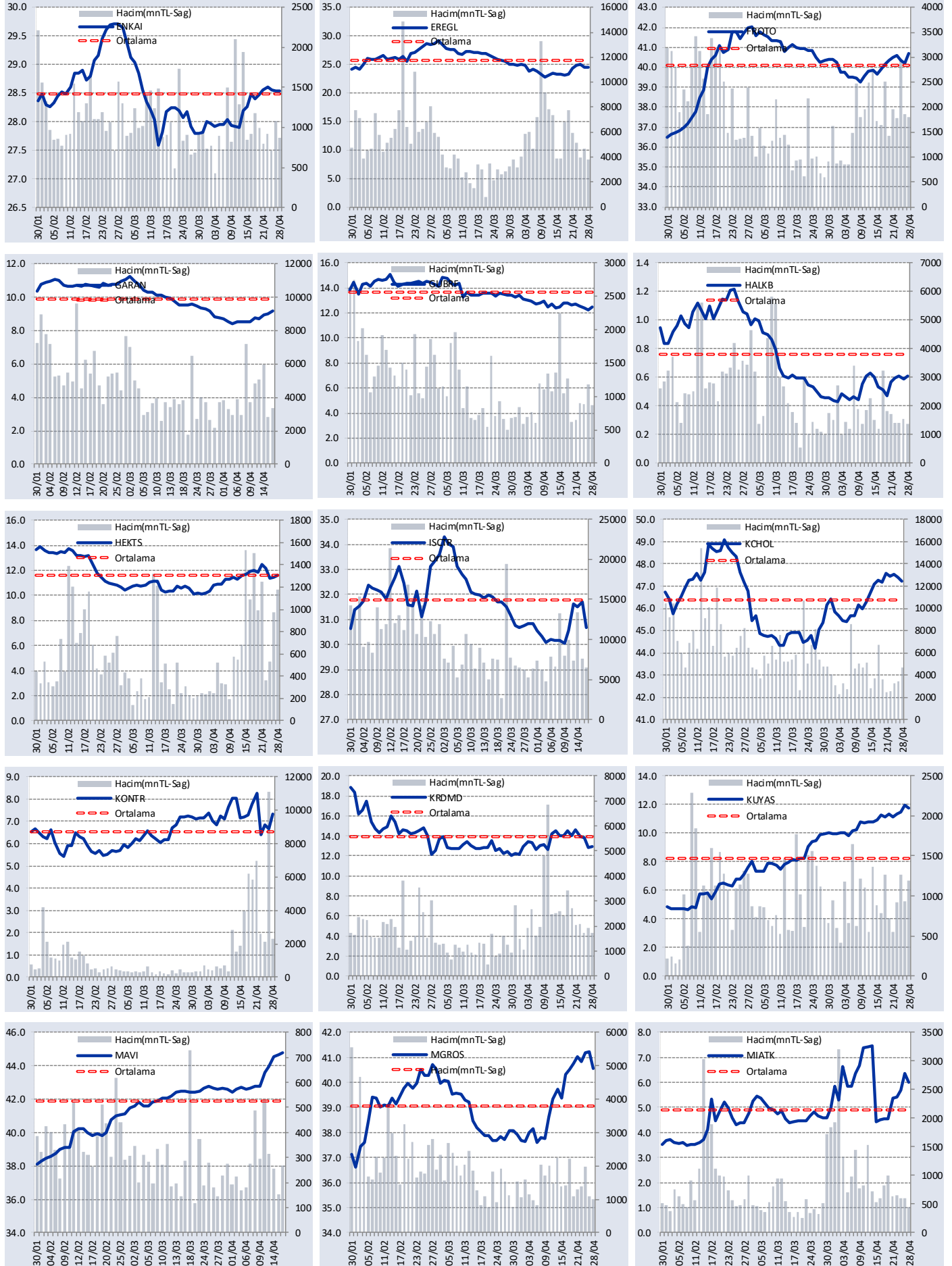
## GÜNLÜK YABANCI ORANLARI TABLOSU

## YABANCI ORANI GRAFİKLERİ BİST-50 İÇİN



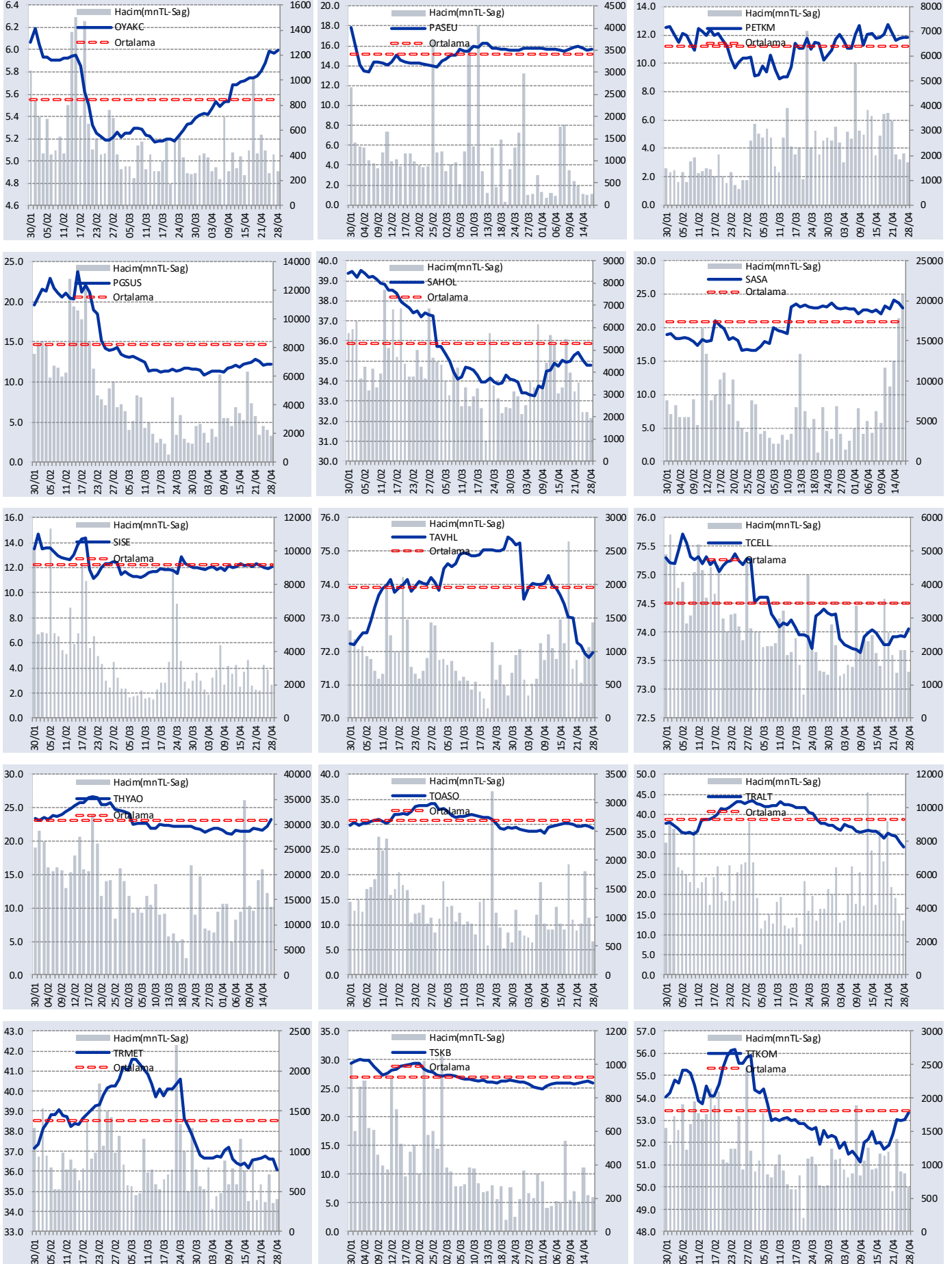
## GÜNLÜK YABANCI ORANLARI TABLOSU

## YABANCI ORANI GRAFİKLERİ BİST-50 İÇİN



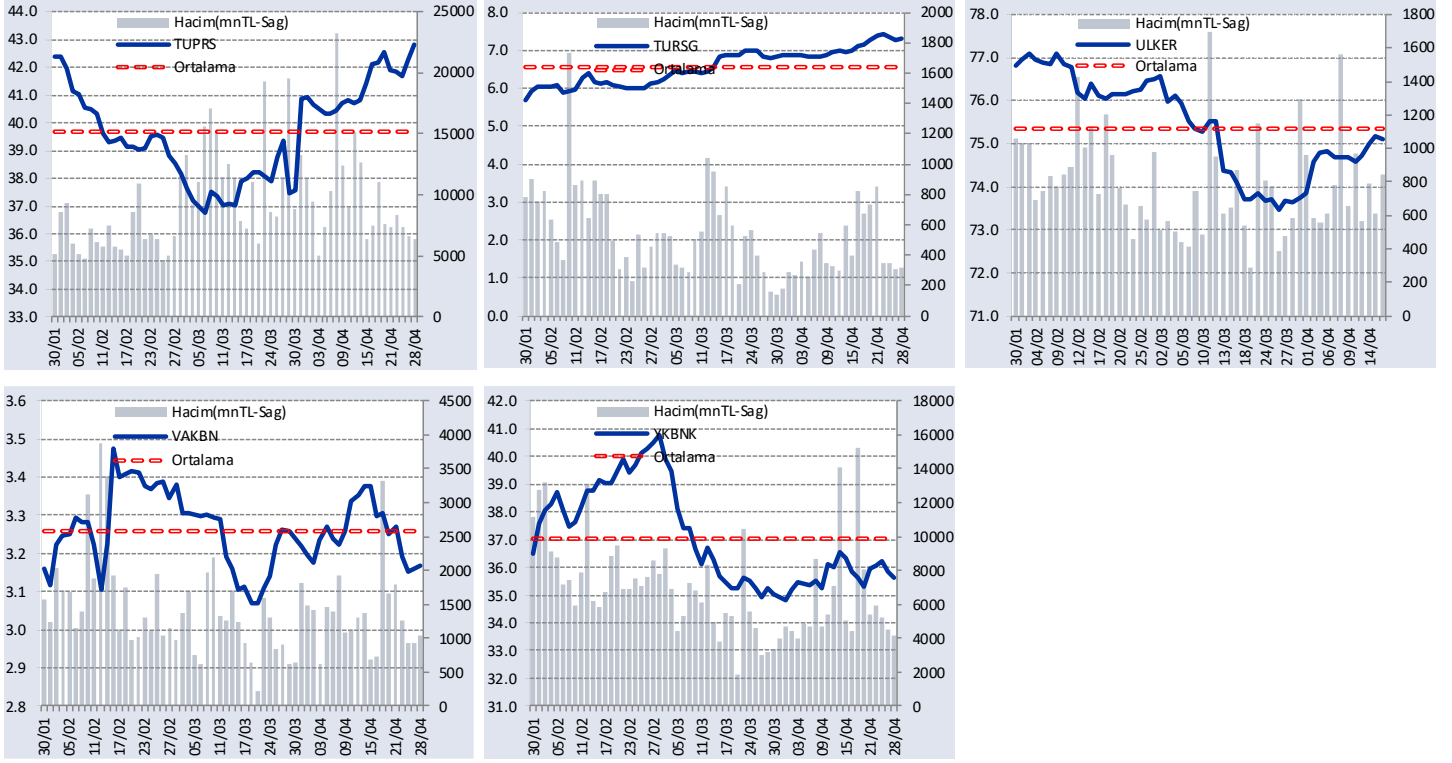
## GÜNLÜK YABANCI ORANLARI TABLOSU

## YABANCI ORANI GRAFİKLERİ BİST-50 İÇİN



# GÜNLÜK YABANCI ORANLARI TABLOSU

## YABANCI ORANI GRAFİKLERİ BİST-50 İÇİN



**Bilgilendirme notu:** Seçilmiş aracı kurumların takas toplamları ile hesaplanmaktadır. Farklı kurumlarda tutulan yabancı takasları olabilir, bu durum hisseler için hesaplanan oranlarda farklılıklar yaratabilir.

**Öneri bilgilendirmesi:** İş Yatırım Menkul Değerler A.Ş.'nin (İş Yatırım) BİST'te halka açık şirketler için AL, TUT ve SAT yönündeki önerileri BİST-100 endeksinin (endeks) beklenen getirisine göre değerlendirilmektedir. Tüm bu öneriler İş Yatırım Araştırma Bölümü analistleri tarafından şirketlerin ileride elde edeceği tahmin edilen karları, nakit akımları ve bilançolarına göre bağımsız olarak değerlendirilir. Ek olarak, analistler koşulların elverişsiz olduğu veya doğru değerlendirme yapmanın mümkün olmadığı durumlarda bazı hisse senetleri için geçici olarak GÖZDEN GEÇİRİLİYOR önerisi verebilirler. Münferit her şirket için yatırım önerisi sırasıyla belirtilen şu kriterlere göre değerlendirilir;

İş Yatırım Hisse senedi tavsiye metodolojisi:

Artış Potansiyeli > %25 : AL

%10 < Artış Potansiyeli < %25 :TUT

Artış Potansiyeli < %10 : SAT

Her sınır değeri için analist +/- %5 kanaat kullanabilmektedir.

Burada yer alan bilgiler İş Yatırım Menkul Değerler A.Ş. tarafından bilgilendirme amacı ile hazırlanmıştır. Yatırım bilgi, yorum ve tavsiyeleri yatırım danışmanlığı kapsamında değildir. Yatırım danışmanlığı hizmeti; aracı kurumlar, portföy yönetim şirketleri, mevduat kabul etmeyen bankalar ile müşteri arasında imzalanacak yatırım danışmanlığı sözleşmesi çerçevesinde sunulmaktadır. Burada yer alan yorum ve tavsiyeler, yorum ve tavsiyede bulunanların kişisel görüşlerine dayanmaktadır. Herhangi bir yatırım aracının alım-satım önerisi ya da getiri vaadi olarak yorumlanmamalıdır. Bu görüşler mali durumunuz ile risk ve getiri tercihlerinize uygun olmayabilir. Bu nedenle, sadece burada yer alan bilgilere dayanarak yatırım kararı verilmesi beklentilerinize uygun sonuçlar doğurmayabilir.

Burada yer alan fiyatlar, veriler ve bilgilerin tam ve doğru olduğu garanti edilemez; içerik, haber verilmeksizin değiştirilebilir. Tüm veriler, İş Yatırım Menkul Değerler A.Ş. tarafından güvenilir olduğuna inanılan kaynaklardan alınmıştır. Bu kaynakların kullanılması nedeni ile ortaya çıkabilecek hatalardan İş Yatırım Menkul Değerler A.Ş. sorumlu değildir.