



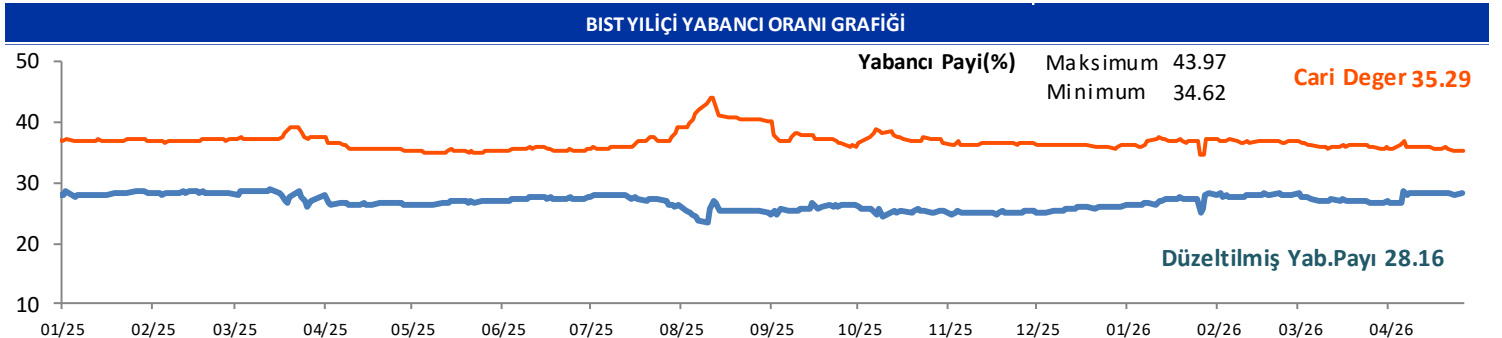
## GÜNLÜK YABANCI ORANLARI TABLOSU

GÜNLÜK DEĞİŞİME GÖRE											
BİST'in yabancı payı günlük değişimi -0.02 Puan											
En Çok Artan	Cari Deger	24/04/2026	Puan	HAO %	Günlük	En Çok Azalan	Cari Deger	24/04/2026	Puan	HAO %	Günlük
Hisseler	Yabancı Payı	Yabancı Payı	Değ. bps		Getiri %	Hisseler	Yabancı Payı	Yabancı Payı	Değ. bps		Getiri %
GLRMK	22.45	8.17	14.27	18	0.6	BORLS	7.82	16.12	-8.30	44	-8.4
BIGEN	12.07	2.48	9.60	20	0.8	SMRVA	7.34	11.89	-4.54	24	-7.1
DOFRB	13.51	9.19	4.32	29	3.6	UCAYM	1.58	5.81	-4.23	27	2.0
ALVES	9.90	7.02	2.88	72	-1.5	ETILR	1.36	5.12	-3.76	62	9.9
EUREN	9.48	7.37	2.10	49	2.9	DOFER	2.96	5.20	-2.24	33	0.1
BINHO	2.84	0.83	2.01	38	-1.8	BJKAS	5.41	7.64	-2.23	31	1.7
HOROZ	5.52	4.36	1.15	24	10.0	ESCOM	4.15	6.37	-2.22	66	-1.2
DCSTR	10.33	9.18	1.15	40	-3.5	ENTRA	3.57	5.31	-1.73	20	-3.8
DUNYH	6.59	5.51	1.08	59	-2.2	IHLGM	16.21	17.94	-1.73	75	-2.9
GMTAS	31.95	30.90	1.05	89	-8.8	SMART	1.69	3.26	-1.57	93	2.0

HAFTALIK DEĞİŞİME GÖRE											
BİST'in yabancı payı haftalık değişim -0.24 Puan											
En Çok Artan	Cari Deger	20/04/2026	Puan	HAO %	Hafta	En Çok Azalan	Cari Deger	20/04/2026	Puan	HAO %	Hafta
Hisseler	Yabancı Payı	Yabancı Payı	Değ. bps		Getiri %	Hisseler	Yabancı Payı	Yabancı Payı	Değ. bps		Getiri %
ZGYO	41.80	1.36	40.45	24	-5.0	ESEN	10.04	16.96	-6.92	37	-10.7
BIGEN	12.07	3.13	8.94	20	11.4	ETILR	1.36	7.97	-6.61	62	7.0
SKYMD	10.68	6.38	4.30	34	-1.0	BORLS	7.82	13.57	-5.75	44	-0.3
EMKEL	5.40	2.01	3.38	78	-8.3	BURCE	1.19	4.91	-3.73	53	-4.1
GLRMK	22.45	19.24	3.21	18	-21.1	CRFSA	13.19	16.89	-3.70	11	-17.7
KBORU	9.03	5.94	3.09	24	1.3	BJKAS	5.41	8.51	-3.10	31	2.3
YKSLN	11.50	8.52	2.98	39	1.2	VSNMD	7.61	10.59	-2.98	21	-9.6
ICUGS	7.26	4.29	2.96	97	14.6	TEKTU	2.20	5.06	-2.86	65	1.1
CEOEM	4.37	1.54	2.84	50	0.6	SERNB	2.07	4.59	-2.52	27	-0.2
EUREN	9.48	7.11	2.37	49	12.0	BINBN	55.42	57.93	-2.50	15	0.6

AYLIK DEĞİŞİME GÖRE											
BİST'in yabancı payı aylık değişimi -0.46 Puan											
En Çok Artan	Cari Deger	27/03/2026	Puan	HAO %	Ay	En Çok Azalan	Cari Deger	27/03/2026	Puan	HAO %	Ay
Hisseler	Yabancı Payı	Yabancı Payı	Chng. bps		Getiri %	Hisseler	Yabancı Payı	Yabancı Payı	Chng. bps		Getiri %
ZGYO	41.80	1.03	40.77	24	20.2	ANELE	18.76	71.38	-52.62	38	272.7
GLRMK	22.45	6.45	16.00	18	9.7	SMRVA	7.34	17.52	-10.18	24	44.2
BIGEN	12.07	1.71	10.37	20	47.8	GLCVY	3.86	13.45	-9.59	19	5.5
SKYMD	10.68	2.26	8.42	34	5.9	KRDMB	2.89	12.06	-9.17	98	36.3
ALCTL	15.17	7.98	7.18	35	6.9	BIGTK	0.16	8.06	-7.90	22	-35.9
EGEGY	18.95	12.00	6.95	35	5.3	ESEN	10.04	17.61	-7.57	37	2.9
FORMT	8.68	1.74	6.94	90	3.7	ESCOM	4.15	11.49	-7.34	66	2.6
ALVES	9.90	3.67	6.22	72	12.2	GRTHO	12.99	18.98	-5.99	29	6.2
ARFYE	11.81	5.71	6.10	26	43.2	TRALT	33.10	37.74	-4.64	30	12.1
YKSLN	11.50	5.57	5.94	39	3.8	KRTEK	1.77	6.25	-4.48	50	0.1

YILIÇI DEĞİŞİME GÖRE											
BİST'in yabancı payı yilici değişimi -1.70 Puan											
En Çok Artan	Cari Deger	31/12/2025	Puan	HAO %	Yılıçi	En Çok Azalan	Cari Deger	31/12/2025	Puan	HAO %	Yılıçi
Hisseler	Yabancı Payı	Yabancı Payı	Chng. bps		Getiri %	Hisseler	Yabancı Payı	Yabancı Payı	Chng. bps		Getiri %
ECOGR	36.37	1.82	34.55	20	69.4	ANELE	18.76	71.32	-52.57	38	223.6
ASTOR	66.59	46.99	19.61	43	108.4	DOFER	2.96	17.81	-14.85	33	-35.8
EFOR	32.09	18.59	13.50	31	-55.2	GENIL	9.70	21.54	-11.85	25	-24.1
SASA	22.17	10.27	11.90	48	19.8	MACKO	2.60	14.13	-11.53	31	37.9
BIGEN	12.07	0.24	11.83	20	57.6	BURCE	1.19	12.31	-11.12	53	-1.7
ALCTL	15.17	3.45	11.72	35	39.0	LYDHO	6.19	16.72	-10.54	17	13.2
BORSK	12.31	1.04	11.27	29	26.7	OTKAR	11.70	20.98	-9.28	27	-21.2
KAREL	17.71	6.86	10.85	41	41.7	PGSUS	12.28	21.42	-9.13	46	-3.0
ULUFA	12.08	1.64	10.44	57	35.5	IHAAS	39.37	48.41	-9.04	34	101.6
DCSTR	10.33	0.11	10.22	40	34.8	TNZTP	3.83	12.68	-8.84	22	22.6



## GÜNLÜK YABANCI ORANLARI TABLOSU

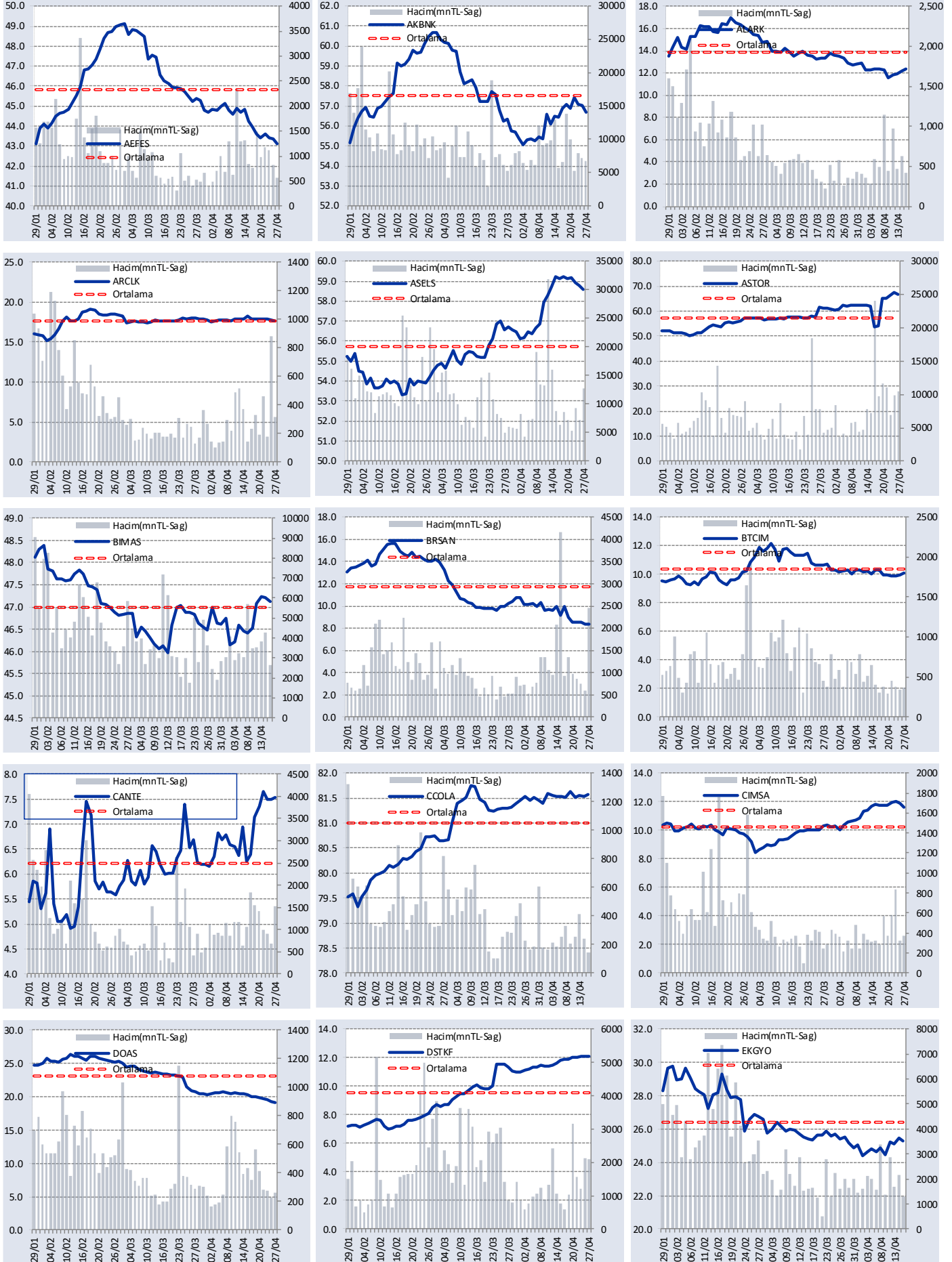
CARİ HİSSE YABANCI ORANLARI (4.0 bps'den büyük olanlar)									
Hisse	Yabancı Payı(%)	Hisse	Yabancı Payı(%)	Hisse	Yabancı Payı(%)	Hisse	Yabancı Payı(%)	Hisse	Yabancı Payı(%)
A1YEN	4.15	CCOLA	81.65	GUBRF	12.25	MEGMT	12.20	SOKM	34.41
ADESE	13.79	CEMETS	7.92	GWIND	8.79	MERCN	8.40	SRVGY	21.99
AEFES	43.10	CEMZY	5.74	HEKTS	11.46	MGROS	41.21	SUNTK	9.64
AGESA	64.88	CEOEM	4.37	HLGYO	7.22	MHRGY	7.63	SUWEN	12.84
AGHOL	26.23	CIMSA	11.60	HOROZ	5.52	MIATK	6.37	SVGYO	9.93
AHGAZ	12.22	CLEBI	4.57	HRKET	6.19	MNDRS	7.32	TABGD	49.85
AHSGY	10.28	CONSE	12.25	HTTBT	24.21	MNDTR	83.16	TATGD	13.60
AKBNK	56.68	CRFSA	13.19	HUNER	7.84	MOBTL	11.84	TAVHL	71.81
AKCNS	12.47	CVKMD	5.37	ICUGS	7.26	MOGAN	4.86	TCELL	73.93
AKFGY	6.19	CWENE	10.05	IEYHO	12.26	MPARK	46.62	TCKRC	6.08
AKFIS	6.30	DAGI	9.69	IHAAS	39.37	MRSHL	79.32	TEHOL	6.30
AKFYE	27.29	DAPGM	7.30	IHGZT	6.77	MTRKS	5.36	TERA	13.38
AKGRT	30.79	DARDL	4.65	IHLAS	15.63	NTGAZ	11.32	TGSAS	4.78
AKSA	17.49	DCTTR	10.33	IHLGM	16.21	NTHOL	5.37	THYAO	23.24
AKSEN	5.59	DERIM	4.90	IMASM	4.85	NUGYO	4.36	TKFEN	11.23
AKSGY	6.36	DESA	16.24	INDES	14.40	NUHCM	20.88	TLMAN	7.89
AKSUE	8.30	DESPC	6.63	INFO	4.80	OBASE	8.16	TMSN	4.33
ALARK	11.31	DGATE	7.84	INVES	8.92	ODAS	9.26	TOASO	29.67
ALBRK	23.84	DMSAS	7.71	ISCTR	32.79	ODINE	6.15	TRALT	33.10
ALCTL	15.17	DOAS	19.17	ISDMR	16.98	ONCSM	17.09	TREJN	21.62
ALFAS	7.84	DOCO	38.58	ISFIN	15.13	ORGE	21.14	TRGYO	20.72
ALKIM	6.23	DOFRB	13.51	ISGYO	8.12	OSMEN	7.44	TRMET	36.60
ALKLC	16.23	DOHOL	25.49	ISKPL	7.13	OSTIM	4.15	TSKB	26.60
ALTNY	7.55	DSTKF	12.05	ISMEN	29.09	OTKAR	11.70	TTKOM	53.00
ALVES	9.90	DUNYH	6.59	IZENR	14.08	OYAKC	5.97	TTRAK	27.75
ANELE	18.76	DURDO	4.41	IZFAS	7.83	OYYAT	9.59	TUCLK	6.76
ANGEN	9.22	EBEBK	16.67	IZMDC	9.77	OZATD	15.20	TUKAS	7.60
ANHYT	18.45	ECILC	9.46	KAPLM	5.37	OZGYO	10.63	TUPRS	42.27
ANSGR	11.16	ECOGR	36.37	KAREL	17.71	OZKGY	8.98	TURSG	7.29
ARASE	13.96	ECZYT	4.70	KARSN	5.24	OZSUB	7.03	ULKER	74.95
ARCLK	17.69	EDATA	6.66	KATMR	11.38	OZYSR	9.90	ULUFA	12.08
ARENA	24.89	EDIP	5.65	KAYSE	10.44	PAGYO	5.84	ULUSE	81.48
ARFYE	11.81	EFOR	32.09	KBORU	9.03	PAHOL	8.38	ULUUN	6.33
ARMGD	15.56	EGEEN	7.21	KCAER	12.26	PAMEL	4.03	USAK	5.26
ARTMS	6.14	EGEGY	18.95	KCHOL	47.39	PASEU	14.48	VAKFN	9.59
ASELS	58.58	EGEPO	12.52	KGYO	4.83	PATEK	5.02	VAKKO	12.36
ASTOR	66.59	EGGUB	4.23	KIMMR	13.70	PCILT	5.49	VBTYZ	10.81
ASUZU	12.86	EGSER	4.40	KLKIM	13.38	PEKGY	8.80	VERTU	6.05
ATAKP	7.09	EKGYO	25.55	KLNMA	4.71	PENTA	6.70	VERUS	39.29
AVPGY	4.68	EKSUN	12.50	KLRHO	15.57	PETKM	11.82	VESBE	7.76
AYDEM	28.13	EMKEL	5.40	KLSER	5.98	PETUN	7.84	VESTL	4.01
AYEN	4.73	ENERY	11.66	KLSYN	13.54	PGSUS	12.28	VKGYO	7.83
AYGAZ	65.69	ENJSA	31.83	KLYPV	7.98	PKART	31.90	VRGYO	9.28
BAGFS	5.63	ENKAI	28.54	KMPUR	10.74	PNLSN	4.28	VSNMD	7.61
BAHKM	4.53	ENSRI	5.35	KOCMT	11.59	POLHO	11.25	YATAS	17.70
BAKAB	6.66	ERBOS	5.43	KONKA	5.55	POLTK	27.21	YEOTK	9.78
BALSU	14.14	EREGL	24.45	KONTR	6.66	PRDGS	4.45	YGGYO	5.94
BANVT	77.75	ESCAR	35.15	KONYA	53.91	PRKAB	4.49	YKBNK	35.86
BARMA	12.53	ESCOM	4.15	KOPOL	6.17	PSGYO	6.66	YKSLN	11.50
BASGZ	8.07	ESEN	10.04	KORDS	6.19	QUAGR	6.29	YUNSA	6.33
BERA	10.78	EUPWR	12.12	KRDMA	8.65	RALYH	13.32	YYLGD	8.69
BEYAZ	6.91	EUREN	9.48	KRDMD	12.82	RAYSG	85.93	ZEDUR	8.86
BFREN	25.49	FADE	6.56	KRGYO	9.41	REEDR	8.51	ZGYO	41.80
BIGCH	5.30	FENER	7.81	KRONT	10.20	RGYAS	55.83	ZOREN	34.72
BIGEN	12.07	FMIZP	5.25	KRPLS	11.77	RTALB	8.52	ZRGYO	6.88
BIMAS	47.10	FORMT	8.68	KRSTL	6.97	RYGYO	41.99		
BINBN	55.42	FRIGO	6.07	KRVGD	17.73	RYSAL	58.74		
BIOEN	7.84	FROTO	40.18	KTLEV	6.70	SAHOL	34.81		
BIZIM	6.34	GARAN	9.14	KUYAS	11.94	SANKO	5.52		
BJKAS	5.41	GENIL	9.70	KZBGY	6.02	SARKY	6.99		
BLCYT	4.74	GEREL	5.30	LIDER	8.72	SASA	22.17		
BLUME	4.24	GESAN	9.24	LIDFA	15.13	SAYAS	6.30		
BMSTL	9.37	GLRMK	22.45	LILAK	9.56	SDTTR	7.44		
BORLS	7.82	GLRYH	7.33	LINK	6.89	SEGMM	12.54		
BORSK	12.31	GLYHO	23.83	LMKDC	9.92	SEKUR	4.09		
BRISA	9.15	GMTAS	31.95	LOGO	33.23	SELEC	12.74		
BRSAN	8.39	GOKNR	4.35	LRSHO	5.15	SISE	11.89		
BRYAT	4.70	GOLTS	8.43	LYDHO	6.19	SKBNK	5.90		
BSOKE	12.14	GOODY	49.67	LYDYE	13.76	SKYMD	10.68		
BTCIM	10.07	GRSEL	7.47	MAALT	4.40	SMRTG	11.27		
BULGS	7.74	GRTHO	12.99	MAGEN	15.68	SMRVA	7.34		
CANTE	7.53	GSDDE	7.76	MARMR	7.32	SNGYO	9.48		
CATES	6.90	GSDHO	16.47	MAVI	44.40	SNICA	6.30		





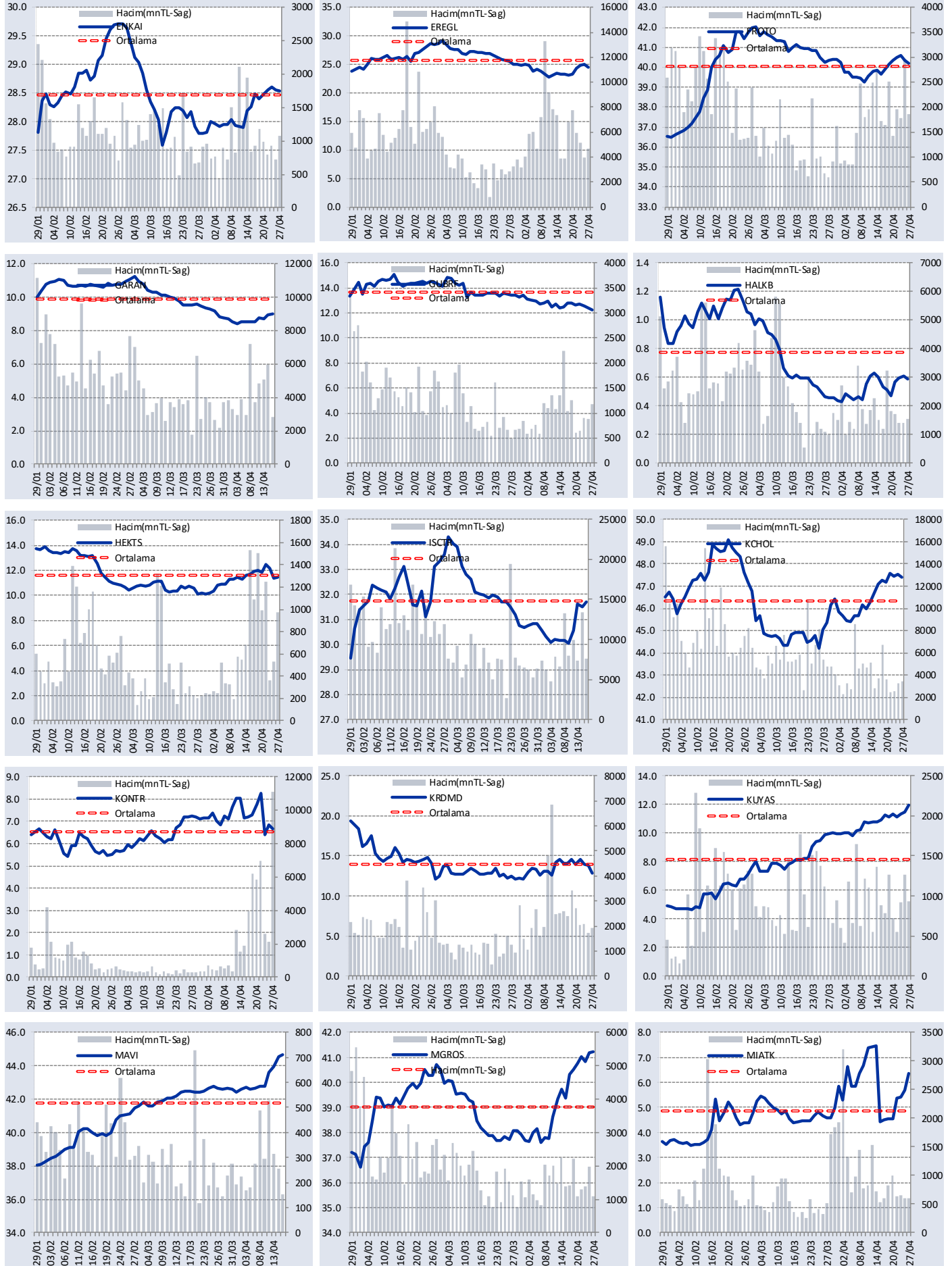
## GÜNLÜK YABANCI ORANLARI TABLOSU

## YABANCI ORANI GRAFİKLERİ BİST-50 İÇİN



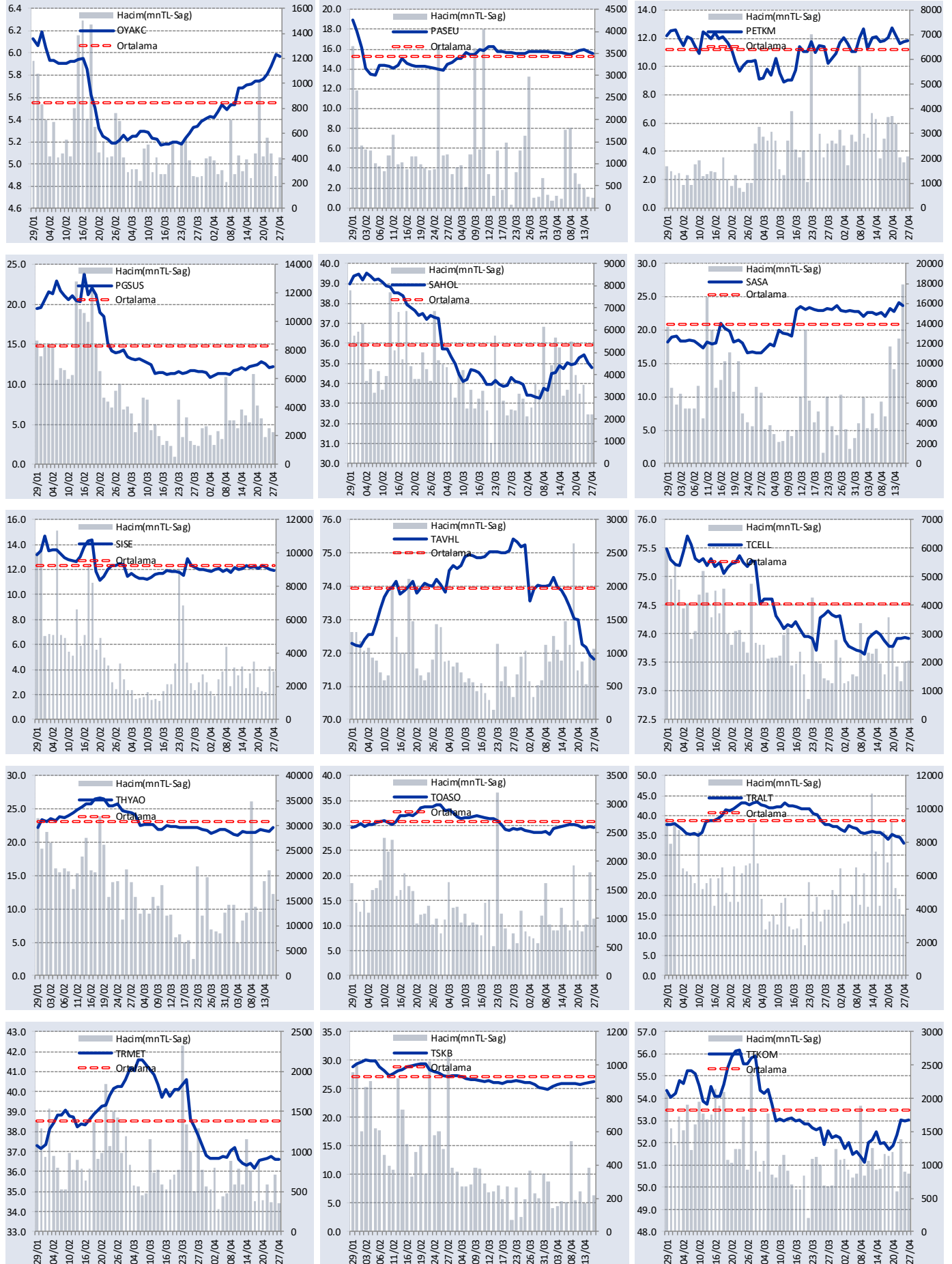
## GÜNLÜK YABANCI ORANLARI TABLOSU

## YABANCI ORANI GRAFİKLERİ BİST-50 İÇİN



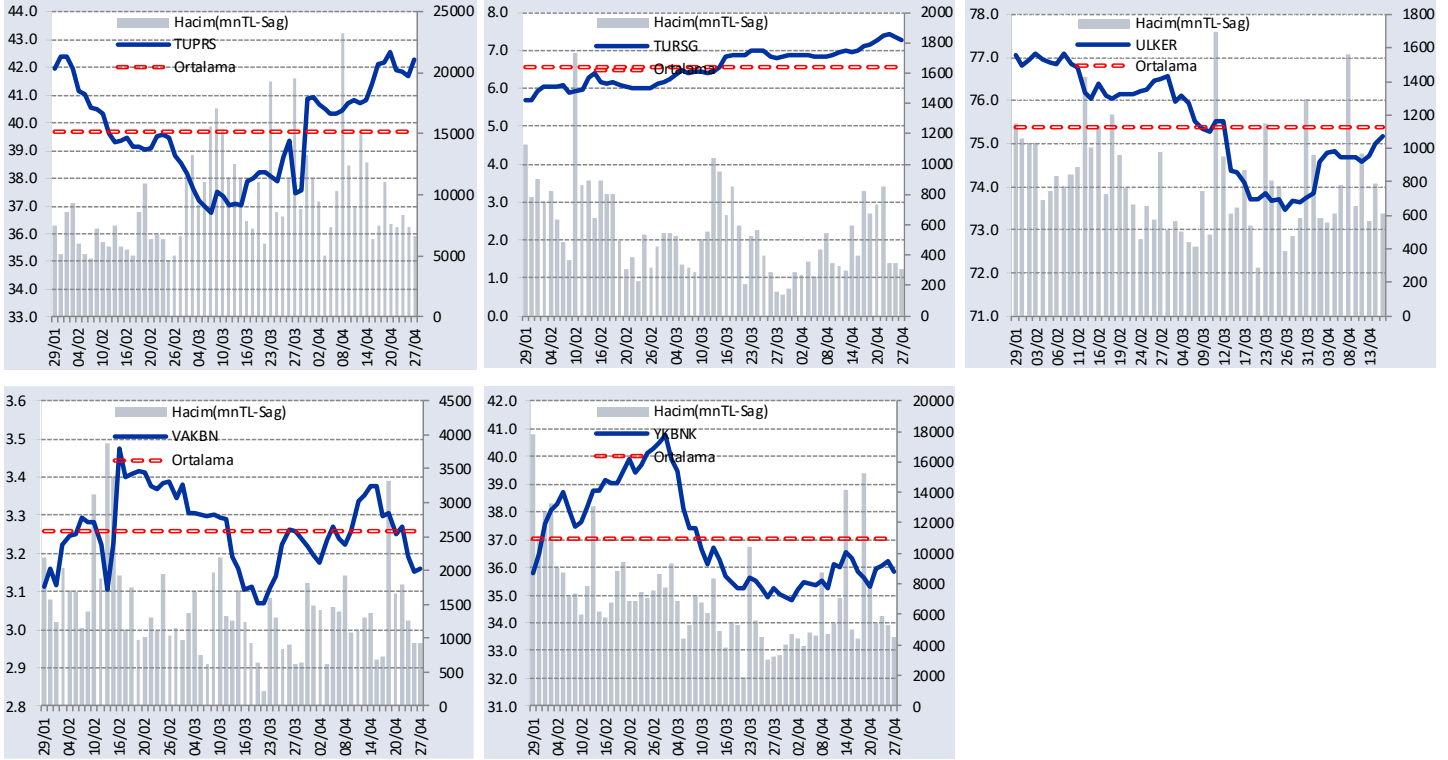
## GÜNLÜK YABANCI ORANLARI TABLOSU

## YABANCI ORANI GRAFİKLERİ BİST-50 İÇİN



# GÜNLÜK YABANCI ORANLARI TABLOSU

## YABANCI ORANI GRAFİKLERİ BİST-50 İÇİN



**Bilgilendirme notu:** Seçilmiş aracı kurumların takas toplamları ile hesaplanmaktadır. Farklı kurumlarda tutulan yabancı takasları olabilir, bu durum hisseler için hesaplanan oranlarda farklılıklar yaratabilir.

**Öneri bilgilendirmesi:** İş Yatırım Menkul Değerler A.Ş.'nin (İş Yatırım) BİST'te halka açık şirketler için AL, TUT ve SAT yönündeki önerileri BİST-100 endeksinin (endeks) beklenen getirisine göre değerlendirilmektedir. Tüm bu öneriler İş Yatırım Araştırma Bölümü analistleri tarafından şirketlerin ileride elde edeceği tahmin edilen karları, nakit akımları ve bilançolarına göre bağımsız olarak değerlendirilir. Ek olarak, analistler koşulların elverişsiz olduğu veya doğru değerlendirme yapmanın mümkün olmadığı durumlarda bazı hisse senetleri için geçici olarak GÖZDEN GEÇİRİLİYOR önerisi verebilirler. Münferit her şirket için yatırım önerisi sırasıyla belirtilen şu kriterlere göre değerlendirilir;

İş Yatırım Hisse senedi tavsiye metodolojisi:

Artış Potansiyeli > %25 : AL

%10 < Artış Potansiyeli < %25 :TUT

Artış Potansiyeli < %10 : SAT

Her sınır değeri için analist +/- %5 kanaat kullanabilmektedir.

Burada yer alan bilgiler İş Yatırım Menkul Değerler A.Ş. tarafından bilgilendirme amacı ile hazırlanmıştır. Yatırım bilgi, yorum ve tavsiyeleri yatırım danışmanlığı kapsamında değildir. Yatırım danışmanlığı hizmeti; aracı kurumlar, portföy yönetim şirketleri, mevduat kabul etmeyen bankalar ile müşteri arasında imzalanacak yatırım danışmanlığı sözleşmesi çerçevesinde sunulmaktadır. Burada yer alan yorum ve tavsiyeler, yorum ve tavsiyede bulunanların kişisel görüşlerine dayanmaktadır. Herhangi bir yatırım aracının alım-satım önerisi ya da getiri vaadi olarak yorumlanmamalıdır. Bu görüşler mali durumunuz ile risk ve getiri tercihlerinize uygun olmayabilir. Bu nedenle, sadece burada yer alan bilgilere dayanarak yatırım kararı verilmesi beklentilerinize uygun sonuçlar doğurmayabilir.

Burada yer alan fiyatlar, veriler ve bilgilerin tam ve doğru olduğu garanti edilemez; içerik, haber verilmeksizin değiştirilebilir. Tüm veriler, İş Yatırım Menkul Değerler A.Ş. tarafından güvenilir olduğuna inanılan kaynaklardan alınmıştır. Bu kaynakların kullanılması nedeni ile ortaya çıkabilecek hatalardan İş Yatırım Menkul Değerler A.Ş. sorumlu değildir.