



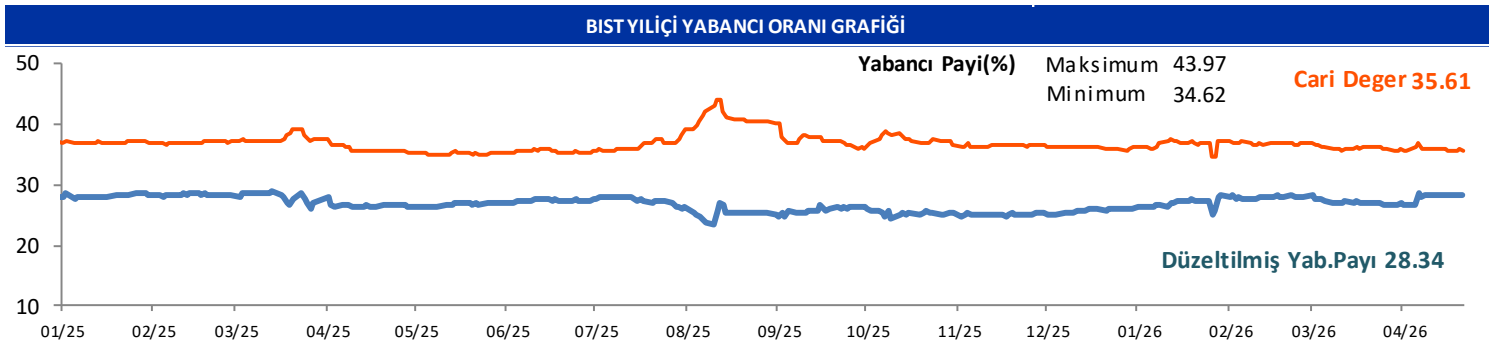
GÜNLÜK YABANCI ORANLARI TABLOSU

GÜNLÜK DEĞİŞİME GÖRE											
BİST'in yabancı payı günlük değişimi -0.09 Puan											
En Çok Artan	Cari Deger	21/04/2026	Puan	HAO %	Günlük	En Çok Azalan	Cari Deger	21/04/2026	Puan	HAO %	Günlük
Hisseler	Yabancı Payı	Yabancı Payı	Değ. bps		Getiri %	Hisseler	Yabancı Payı	Yabancı Payı	Değ. bps		Getiri %
SMRVA	12.24	8.02	4.22	24	-6.0	GLRMK	10.61	19.78	-9.16	18	-9.9
SMART	4.88	1.88	3.00	93	-3.4	ARFYE	12.13	17.29	-5.16	26	-0.1
UCAYM	5.87	3.23	2.64	27	-4.8	PAPIL	0.74	4.60	-3.87	100	3.3
ASTOR	66.45	64.95	1.51	43	-3.1	VSNMD	6.90	10.46	-3.56	21	-3.8
AGROT	7.80	6.50	1.31	40	-2.1	ESEN	14.96	18.24	-3.28	37	-9.9
SKYMD	8.81	7.55	1.26	34	-0.4	TATEN	1.42	4.12	-2.70	31	-1.9
CEOEM	2.89	1.64	1.24	50	1.8	CRFSA	14.56	17.12	-2.56	11	-2.3
KTSKR	3.46	2.30	1.16	32	-2.4	ICUGS	7.22	9.45	-2.23	97	2.2
ENTRA	5.38	4.26	1.13	20	-2.8	BURCE	4.16	6.15	-1.99	53	-0.4
ULUFA	11.50	10.56	0.94	57	2.2	HATEK	3.20	5.18	-1.98	71	10.0

HAFTALIK DEĞİŞİME GÖRE											
BİST'in yabancı payı haftalık değişim -0.20 Puan											
En Çok Artan	Cari Deger	15/04/2026	Puan	HAO %	Hafta	En Çok Azalan	Cari Deger	15/04/2026	Puan	HAO %	Hafta
Hisseler	Yabancı Payı	Yabancı Payı	Değ. bps		Getiri %	Hisseler	Yabancı Payı	Yabancı Payı	Değ. bps		Getiri %
ZGYO	42.67	1.65	41.02	24	12.7	GLRMK	10.61	17.26	-6.64	18	-13.7
ANELE	19.46	11.56	7.90	38	60.9	VSNMD	6.90	12.46	-5.56	21	-6.6
BORLS	16.13	9.61	6.52	44	31.4	EUREN	7.06	11.76	-4.70	49	4.1
ASTOR	66.45	61.80	4.66	43	6.6	SERNT	2.25	6.52	-4.27	27	-3.9
EGEGY	19.18	14.73	4.44	35	-0.8	RUBNS	1.12	5.39	-4.27	43	-1.4
SELVA	4.93	0.52	4.41	74	21.2	GRTHO	13.83	17.75	-3.92	29	-5.4
EFOR	34.35	30.04	4.31	31	56.9	KAPLM	5.83	9.45	-3.62	17	2.5
KBORU	7.44	3.49	3.95	24	-5.1	BLCYT	5.12	8.18	-3.05	49	-0.4
YKSLN	11.67	7.73	3.93	39	1.9	SURGY	1.28	4.20	-2.92	27	0.4
ICUGS	7.22	3.51	3.71	97	22.9	CGCAM	2.55	5.12	-2.57	25	5.0

AYLIK DEĞİŞİME GÖRE											
BİST'in yabancı payı aylık değişimi -0.50 Puan											
En Çok Artan	Cari Deger	23/03/2026	Puan	HAO %	Ay	En Çok Azalan	Cari Deger	23/03/2026	Puan	HAO %	Ay
Hisseler	Yabancı Payı	Yabancı Payı	Chng. bps		Getiri %	Hisseler	Yabancı Payı	Yabancı Payı	Chng. bps		Getiri %
ZGYO	42.67	0.99	41.68	24	8.0	ANELE	19.46	71.41	-51.95	38	230.2
ASTOR	66.45	57.06	9.39	43	7.6	GLCVY	4.35	13.38	-9.03	19	0.3
BORLS	16.13	7.08	9.06	44	138.8	KRDMB	2.38	10.18	-7.80	98	38.4
SVGYO	10.12	2.38	7.73	27	74.4	BIGTK	0.23	7.51	-7.29	22	-20.0
FORMT	8.50	0.87	7.63	90	0.4	TRALT	34.69	41.69	-7.00	30	1.2
BORSK	12.72	5.74	6.98	29	17.2	MANAS	0.07	6.19	-6.11	93	-9.0
EGEGY	19.18	12.60	6.58	35	4.3	GRTHO	13.83	19.16	-5.33	29	-2.2
SKYMD	8.81	2.30	6.51	34	13.2	CATES	6.51	11.60	-5.09	20	-7.9
ALCTL	14.75	8.39	6.36	35	12.9	EMPAE	0.79	5.73	-4.94	22	-11.5
YKSLN	11.67	5.70	5.96	39	0.3	DOCO	39.48	44.20	-4.72	76	4.4

YILIÇI DEĞİŞİME GÖRE											
BİST'in yabancı payı yilici değişimi -1.38 Puan											
En Çok Artan	Cari Deger	31/12/2025	Puan	HAO %	Yılıçi	En Çok Azalan	Cari Deger	31/12/2025	Puan	HAO %	Yılıçi
Hisseler	Yabancı Payı	Yabancı Payı	Chng. bps		Getiri %	Hisseler	Yabancı Payı	Yabancı Payı	Chng. bps		Getiri %
ECOGR	35.95	1.82	34.13	20	65.8	ANELE	19.46	71.32	-51.86	38	177.4
ASTOR	66.45	46.99	19.47	43	77.8	DOFER	5.77	17.81	-12.04	33	-34.7
EFOR	34.35	18.59	15.76	31	-56.4	MACKO	2.20	14.13	-11.92	31	34.0
BORLS	16.13	0.85	15.28	44	75.5	GENIL	9.73	21.54	-11.81	25	-27.3
SASA	23.15	10.27	12.88	48	6.8	LYDHO	6.15	16.72	-10.58	17	18.0
BORSK	12.72	1.04	11.68	29	25.6	OTKAR	11.56	20.98	-9.42	27	-21.0
ALCTL	14.75	3.45	11.30	35	39.5	VSNMD	6.90	16.29	-9.39	21	1.6
MAVI	44.60	34.47	10.13	73	0.4	IHAAS	39.44	48.41	-8.98	34	89.8
ULUFA	11.50	1.64	9.86	57	47.7	PGSUS	12.59	21.42	-8.83	46	-0.8
KAREL	16.56	6.86	9.70	41	25.7	LOGO	33.22	41.99	-8.77	64	-7.6



GÜNLÜK YABANCI ORANLARI TABLOSU

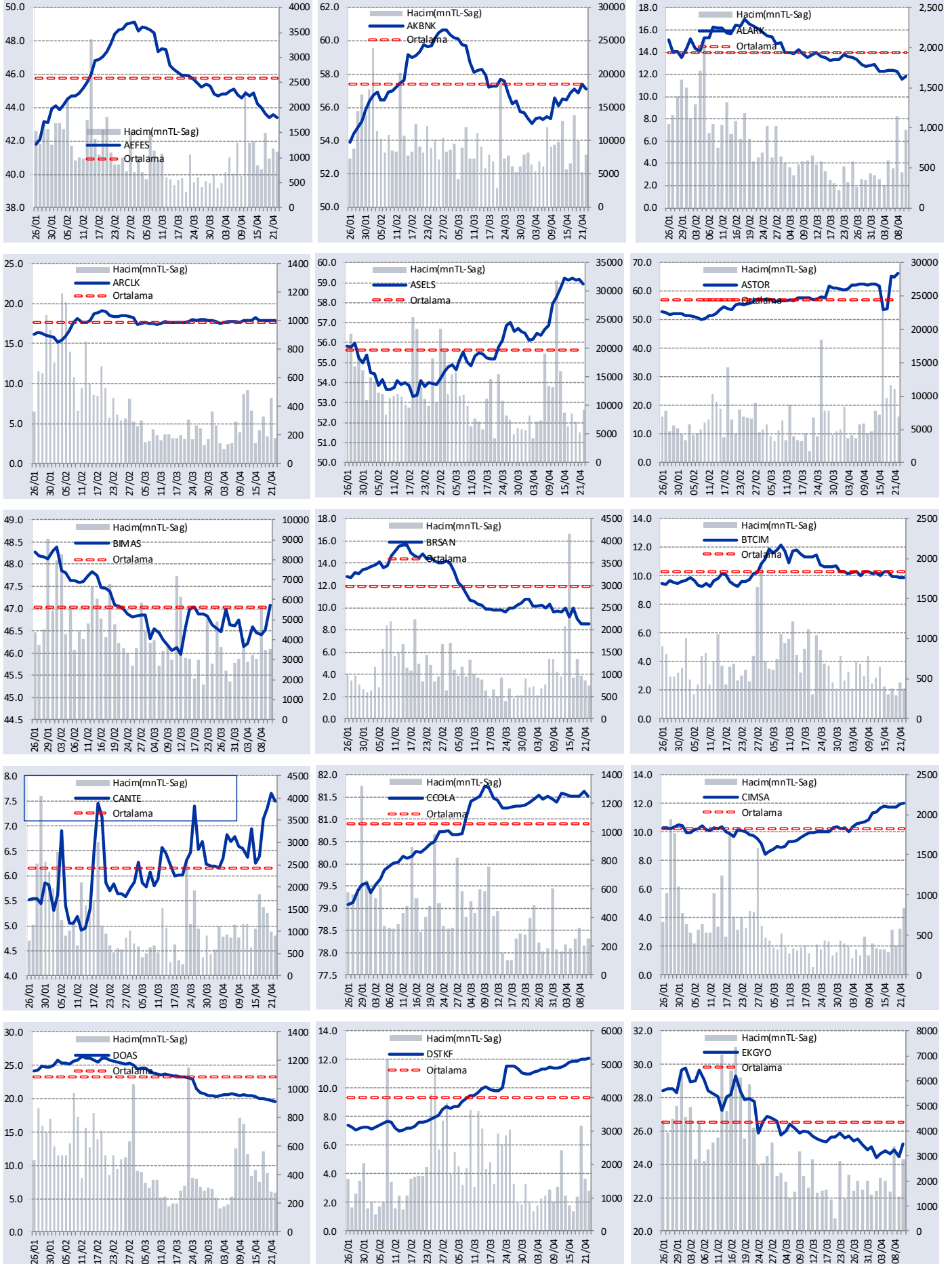
CARİ HİSSE YABANCI ORANLARI (4.0 bps'den büyük olanlar)									
Hisse	Yabancı Payı(%)	Hisse	Yabancı Payı(%)	Hisse	Yabancı Payı(%)	Hisse	Yabancı Payı(%)	Hisse	Yabancı Payı(%)
A1CAP	4.27	BYDNR	4.98	GOLTS	8.50	LYDHO	6.15	SKYMD	8.81
A1YEN	4.75	CANTE	7.49	GOODY	49.91	LYDYE	13.73	SMART	4.88
ADESE	13.81	CATES	6.51	GRSEL	7.69	MAALT	4.47	SMRTG	12.00
AEFES	43.39	CCOLA	81.72	GRTHO	13.83	MAGEN	16.02	SMRVA	12.24
AGESA	64.84	CEMTS	7.94	GSDDE	7.50	MARMR	8.21	SNGYO	9.52
AGHOL	26.25	CEMZY	4.88	GSDHO	16.31	MAVI	44.60	SNICA	5.99
AGROT	7.80	CIMSA	12.00	GUBRF	12.56	MEGMT	11.44	SOKM	34.30
AHGZ	12.07	CLEBI	4.36	GWIND	9.03	MERCN	9.04	SRVGY	21.57
AHSGY	10.68	CONSE	12.37	HEKTS	12.14	MGROS	40.82	SUNTK	9.57
AKBNK	57.07	CRFSA	14.56	HLGYO	6.99	MHRGY	7.18	SUWEN	12.81
AKCNS	12.34	CVKMD	5.62	HOROZ	4.90	MIATK	5.41	SVGYO	10.12
AKFGY	6.18	CWENE	8.86	HRKET	6.59	MNDRS	7.16	TABGD	49.93
AKFIS	7.24	DAGI	10.07	HTTBT	24.21	MNDTR	83.08	TATGD	13.74
AKFYE	27.39	DAPGM	7.30	HUNER	8.06	MOBTL	12.10	TAVHL	72.18
AKGRT	31.53	DARDL	4.80	ICUGS	7.22	MOGAN	5.02	TCELL	73.92
AKSA	18.31	DCTTR	8.40	IEYHO	12.29	MPARK	46.75	TCKRC	5.83
AKSEN	5.43	DERIM	4.83	IHAAS	39.44	MRSHL	79.33	TEHOL	6.33
AKSGY	6.31	DESA	16.17	IHGZT	7.74	MTRKS	4.69	TERA	14.51
AKSUE	7.14	DESPC	7.41	IHLAS	16.06	NTGAZ	11.76	TGSAS	4.61
ALARK	12.39	DGATE	8.68	IHLGM	18.56	NTHOL	5.51	THYAO	23.47
ALBRK	24.34	DMRGD	4.35	IMASM	4.94	NUGYO	4.53	TKFEN	10.85
ALCTL	14.75	DMSAS	7.79	INDES	14.67	NUHCM	20.84	TKNSA	4.63
ALFAS	7.71	DOAS	19.62	INFO	4.60	OBASE	7.61	TLMAN	7.90
ALKIM	6.47	DOCO	39.48	INVES	8.87	ODAS	9.69	TMSN	4.56
ALKLC	16.75	DOFER	5.77	ISCTR	32.13	ODINE	6.02	TOASO	29.55
ALTNY	7.02	DOFRB	12.04	ISDMR	16.97	ONCSM	16.70	TRALT	34.69
ALVES	6.37	DOHOL	25.29	ISFIN	15.25	ORGE	20.70	TRENJ	22.26
ANELE	19.46	DSTKF	12.06	ISGYO	8.12	OSMEN	7.23	TRGYO	20.76
ANGEN	8.73	DUNYH	5.47	ISKPL	6.08	OTKAR	11.56	TRMET	36.75
ANHYT	18.30	EBEBK	16.69	ISMEN	29.32	OYAKC	5.88	TSKB	26.72
ANSGR	11.07	ECILC	9.88	IZENR	14.50	OYYAT	9.54	TSPOR	4.38
ARASE	13.79	ECOGR	35.95	IZFAS	8.23	OZATD	15.13	TTKOM	53.01
ARCLK	17.88	ECZYT	4.80	IZMDC	9.71	OZGYO	10.71	TTRAK	27.77
ARENA	25.18	EDATA	6.66	KAPLM	5.83	OZKGY	9.50	TUCLK	6.38
ARFYE	12.13	EDIP	5.32	KAREL	16.56	OZSUB	7.08	TUKAS	7.63
ARMGD	15.98	EFOR	34.35	KARSN	5.03	OZYSR	9.65	TUPRS	41.83
ARTMS	6.02	EGEEN	7.33	KATMR	11.22	PAGYO	5.79	TURSG	7.43
ASELS	58.91	EGEGY	19.18	KAYSE	10.34	PAHOL	8.99	UCAYM	5.87
ASTOR	66.45	EGEPO	11.53	KBORU	7.44	PAMEL	5.15	ULKER	74.95
ASUZU	12.76	EGGUB	4.21	KCAER	13.02	PASEU	15.21	ULUFA	11.50
ATAKP	6.95	EGSER	4.35	KCHOL	47.45	PATEK	4.82	ULUSE	81.19
AVHOL	5.17	EKGYO	25.70	KGYO	5.43	PCILT	5.12	ULUUN	5.85
AVPGY	4.68	EKSUN	11.62	KIMMR	15.11	PEKGY	8.97	USAK	6.35
AYDEM	28.13	EMKEL	4.57	KLKIM	13.41	PENTA	6.76	VAKFN	9.61
AYGAZ	65.57	ENERY	11.72	KLNMA	4.72	PETKM	11.59	VAKKO	11.67
BAGFS	5.41	ENJSA	31.60	KLRHO	15.50	PETUN	7.64	VBTYZ	10.10
BAHKM	4.50	ENKAI	28.61	KLSEK	6.03	PGSUS	12.59	VERTU	5.69
BAKAB	6.60	ENSRI	6.26	KLSYN	13.04	PKART	32.47	VERUS	39.33
BALSU	14.33	ENTRA	5.38	KLYPV	8.89	PNLSN	4.54	VESBE	7.86
BANVT	77.72	ERBOS	5.34	KMPUR	10.79	POLHO	11.64	VESTL	4.52
BARMA	12.56	EREGL	24.84	KOCMT	11.55	POLTK	27.07	VKGYO	8.10
BASGZ	8.09	ESCAR	35.89	KONKA	5.40	PRDGS	5.15	VRGYO	8.95
BERA	11.05	ESCOM	5.38	KONTR	6.39	PRKAB	5.01	VSNMD	6.90
BEYAZ	6.34	ESEN	14.96	KONYA	54.03	PSGYO	6.28	YATAS	17.67
BFREN	25.50	ETILR	5.35	KOPOL	6.57	QUAGR	6.26	YEOTK	10.18
BIGCH	5.98	EUPWR	11.56	KORDS	5.22	RALYH	13.12	YGGYO	5.89
BIMAS	47.01	EUREN	7.06	KRDMA	9.00	RAYSG	85.87	YKBNK	36.04
BINBN	57.46	FADE	5.92	KRDMD	13.93	REEDR	8.40	YKSLN	11.67
BIOEN	7.49	FENER	9.14	KRGYO	9.62	RGYAS	55.65	YUNSA	6.11
BIZIM	6.28	FMIZP	5.41	KRONT	11.29	RTALB	8.41	YYLGD	8.40
BJKAS	8.41	FORMT	8.50	KRPLS	11.21	RYGYO	41.86	ZEDUR	8.72
BLCYT	5.12	FRIGO	6.50	KRSTL	7.29	RYSAS	58.71	ZGYO	42.67
BLUME	4.19	FROTO	40.61	KRVGD	17.61	SAHOL	35.43	ZOREN	35.20
BMSTL	8.68	GARAN	9.34	KTLEV	6.62	SANKO	5.45	ZRGYO	6.84
BORLS	16.13	GENIL	9.73	KUYAS	11.36	SARKY	7.15		
BORSK	12.72	GEREL	5.52	KZBGY	6.19	SASA	23.15		
BRISA	9.11	GESAN	9.34	LIDER	8.75	SAYAS	6.06		
BRSAN	8.50	GLCVY	4.35	LIDFA	15.08	SDTTR	7.74		
BRYAT	4.81	GLRMK	10.61	LILAK	9.60	SEGMN	12.21		
BSOKE	11.84	GLRYH	7.14	LINK	7.02	SELEC	12.49		
BTCIM	9.85	GLYHO	23.85	LMKDC	10.20	SELVA	4.93		
BULGS	8.71	GMTAS	30.69	LOGO	33.22	SISE	12.17		
BURCE	4.16	GOKNR	4.81	LRSHO	4.65	SKBNK	5.93		

GÜNLÜK YABANCI ORANLARI TABLOSU

Yabancı Oranı 10 Günlük Düşüş Matrisi (10 Gündür Sürekli Düşen Hisseler)											Gün Sayısı	Yabancı Oranı 10 Günlük Düşüş Matrisi (10 Gündür Sürekli Düşen Hisseler)											Gün Sayısı				
Hisse	HAO(%)	22/04	21/04	20/04	17/04	16/04	15/04	14/04	13/04	10/04		09/04	08/04	Hisse	HAO(%)	22/04	21/04	20/04	17/04	16/04	15/04	14/04		13/04	10/04	09/04	08/04
ALCAR	15.91	0.30	0.40	0.54	1.18	1.66	1.78	1.98	2.22	2.41			8	AKYHO	77.53	2.32	2.38										1
TAVHL	49.65	72.18	72.25	73.01	73.02	73.40	73.66	73.87	73.98	74.27			8	ALARK	37.1	12.39	12.61										1
BAHKM	40.15	4.50	4.85	5.00	5.20	5.74	6.15	6.18	6.56				7	ALFAS	22.97	7.71	8.58										1
BASGZ	15.28	8.09	8.11	8.11	8.14	8.16	8.19	8.23	8.31				7	ALGYO	43.62	2.94	3.13										1
KIMMR	27.07	15.11	15.48	15.49	15.85	15.96	16.45	16.59					6	ALVES	72.45	6.37	8.34										1
NATEN	35.74	1.01	1.11	1.17	1.20	1.56	1.85	2.02					6	ARCLK	17.56	17.88	17.91										1
ALBRK	40.28	24.34	24.50	25.67	25.90	26.55	26.56						5	ARFYE	25.7	12.13	17.29										1
DGNMO	50.04	1.36	2.99	3.01	3.07	3.08	3.09						5	ARSAN	35.46	1.75	1.92										1
DOCO	75.54	39.48	40.54	40.62	40.92	41.51	41.69						5	ASELS	25.78	58.91	59.15										1
GENIL	25.08	9.73	10.01	10.24	10.34	10.64	10.75						5	ATATP	19.46	3.89	4.56										1
KAPLM	17.09	5.83	6.59	6.85	7.10	8.14	9.45						5	ATATR	34.84	1.10	2.75										1
OTKAR	27.18	11.56	12.36	12.59	12.65	12.65	13.04						5	AVHOL	63.31	5.17	5.34										1
OZYSR	26.87	9.65	9.95	10.05	10.34	10.55	10.62						5	AVOD	92.72	0.82	1.01										1
TRHOL	38.85	0.29	0.41	0.44	0.48	0.59	0.68						5	AYDEM	18.43	28.13	28.22										1
AKFYE	28.42	27.39	27.46	27.96	28.04	28.09							4	AYEN	16.93	3.93	4.42										1
AKSGY	53.79	6.31	6.35	6.37	6.42	6.47							4	BALSU	24.99	14.33	15.00										1
BIMAS	68.25	47.01	47.06	47.08	47.13	47.13							4	BEGYO	34.86	3.80	4.28										1
BTCIM	64.15	9.85	9.90	9.92	9.96	10.28							4	BESLR	28	2.49	2.55										1
PATEK	43.4	4.82	4.87	5.16	5.17	5.32							4	BIENY	22.99	3.56	3.60										1
SUNTK	30.6	9.57	9.57	9.59	9.85	9.88							4	BIGCH	43.37	5.98	6.44										1
AGESA	19.89	64.84	64.85	64.87	64.88								3	BINBN	15.17	57.46	58.15										1
ALKIM	46.84	6.47	6.51	6.52	6.54								3	BJKAS	30.59	8.41	8.94										1
ARZUM	60.66	0.15	0.78	1.28	1.81								3	BLCYT	49.08	5.12	5.41										1
BESTE	28.99	1.64	1.69	2.44	3.26								3	BLUME	75.92	4.19	4.22										1
DOAS	39.46	19.62	19.69	19.78	19.99								3	BMSCH	63.08	1.56	1.65										1
ECILC	22.01	9.88	10.65	11.11	12.38								3	BOBET	29.98	1.93	2.46										1
ETYAT	77.27	2.20	2.24	2.27	2.29								3	BORSK	29.15	12.72	12.90										1
HKTM	66.26	0.38	0.70	1.03	1.73								3	BRKVV	24.23	2.69	3.82										1
KAYSE	27.62	10.34	10.34	10.39	10.46								3	BRLSM	48.15	0.99	1.20										1
LIDER	30.9	8.75	8.77	8.84	8.86								3	BRSAN	15.86	8.50	8.56										1
LXGYO	36.31	0.30	0.44	1.08	2.32								3	BRYAT	15.34	4.81	4.86										1
MANAS	92.71	0.07	0.77	1.31	1.81								3	BUCIM	36.37	3.97	3.98										1
MZHLD	66.4	1.03	1.05	1.16	1.34								3	BURCE	52.65	4.16	6.15										1
NETCD	29.19	0.47	0.54	0.55	1.34								3	BVSAN	36.55	1.48	1.53										1
RUBNS	42.6	1.12	1.24	1.62	3.71								3	CANTE	70.53	7.49	7.65										1
SANFM	59.71	0.21	0.83	0.95	1.35								3	CATES	19.99	6.51	7.04										1
VSNMD	20.5	6.90	10.46	10.59	14.38								3	CEMAS	97.26	1.38	1.63										1
AGYO	18.3	1.01	1.01	1.02									2	CEMTS	38.82	7.94	8.04										1
ALKLC	40.51	16.75	17.41	17.63									2	CGCAM	24.92	2.55	2.78										1
AVTUR	64.89	1.43	1.49	1.70									2	CLEBI	10.05	4.36	4.94										1
AYGAZ	24.16	65.57	65.70	65.83									2	CMBTN	49.57	1.10	1.15										1
BINHO	37.87	0.58	0.76	1.65									2	CONSE	48.8	12.37	12.96										1
BIOEN	39.56	7.49	7.58	8.03									2	CRFSA	10.63	14.56	17.12										1
DOHOL	35.65	25.29	25.32	25.53									2	CVKMD	29.89	5.62	5.79										1
EGEGY	34.56	19.18	19.21	20.07									2	DAPGM	28.73	7.30	7.49										1
EGGUB	45.46	4.21	4.29	4.34									2	DCTTR	40.26	8.40	9.02										1
FONET	61.57	1.86	2.23	3.39									2	DENGE	87.21	1.04	1.52										1
FZLGY	20.96	1.63	1.88	2.06									2	DESA	17.96	16.17	16.19										1
GIPTA	39.08	1.08	1.16	1.72									2	DESPC	50.85	7.41	7.43										1
GZNMİ	51.85	0.48	0.50	2.33									2	DEVA	17.73	1.26	1.26										1
ISSEN	19.41	1.01	1.03	1.24									2	DMRGD	47.58	4.35	4.54										1
IZENR	37.41	14.50	14.72	15.29									2	DOFRB	29.02	12.04	13.47										1
KFEIN	74.73	2.22	2.22	2.47									2	DOGUB	43.85	3.24	3.24										1
KRONT	65.17	11.29	11.56	11.57									2	EDATA	36.12	6.66	6.93										1
MAALT	18.96	4.47	4.48	5.14									2	EGEEN	35.81	7.33	7.87										1
MARKA	98.95	0.15	0.24	0.82									2	EGPRO	13.12	0.73	0.84										1
MAVI	72.57	44.60	44.75	44.90									2	EKOS	27.39	2.00	2.32										1
MERKO	76.57	0.20	0.27	0.76									2	ELITE	31.29	0.49	0.85										1
MOBTL	20.19	12.10	12.13	12.15									2	EMPAE	22.34	0.79	1.48										1
MOPAS	20.99	0.48	0.80	1.32									2	ENDAE	27.73	1.42	1.75										1
NIBAS	82.59	0.91	1.04	1.05									2	ENERY	20.37	11.72	11.79										1
PCILT	37.71	5.12	5.42	5.93									2	ENJSA	19.98	31.60	31.67										1
PETKM	48.03	11.59	12.21	12.74									2	ERCB	45.68	2.17	2.34										1
SEGYO	24.94	1.17	1.49	2.09									2	ESCOM	66.05	5.38	6.65										1
SVGYO	27.27	10.12	10.79	11.35									2	ESEN	37.48	14.96	18.24										1
TEKTU	65.1	2.10	2.90	5.06									2	EUREN	49.45	7.06	7.42										1
TUPRS	48.6	41.83	41.91	42.57									2	FENER	37.61	9.14	9.47										1
VANGD	92.15	1.37	1.66	2.06																							

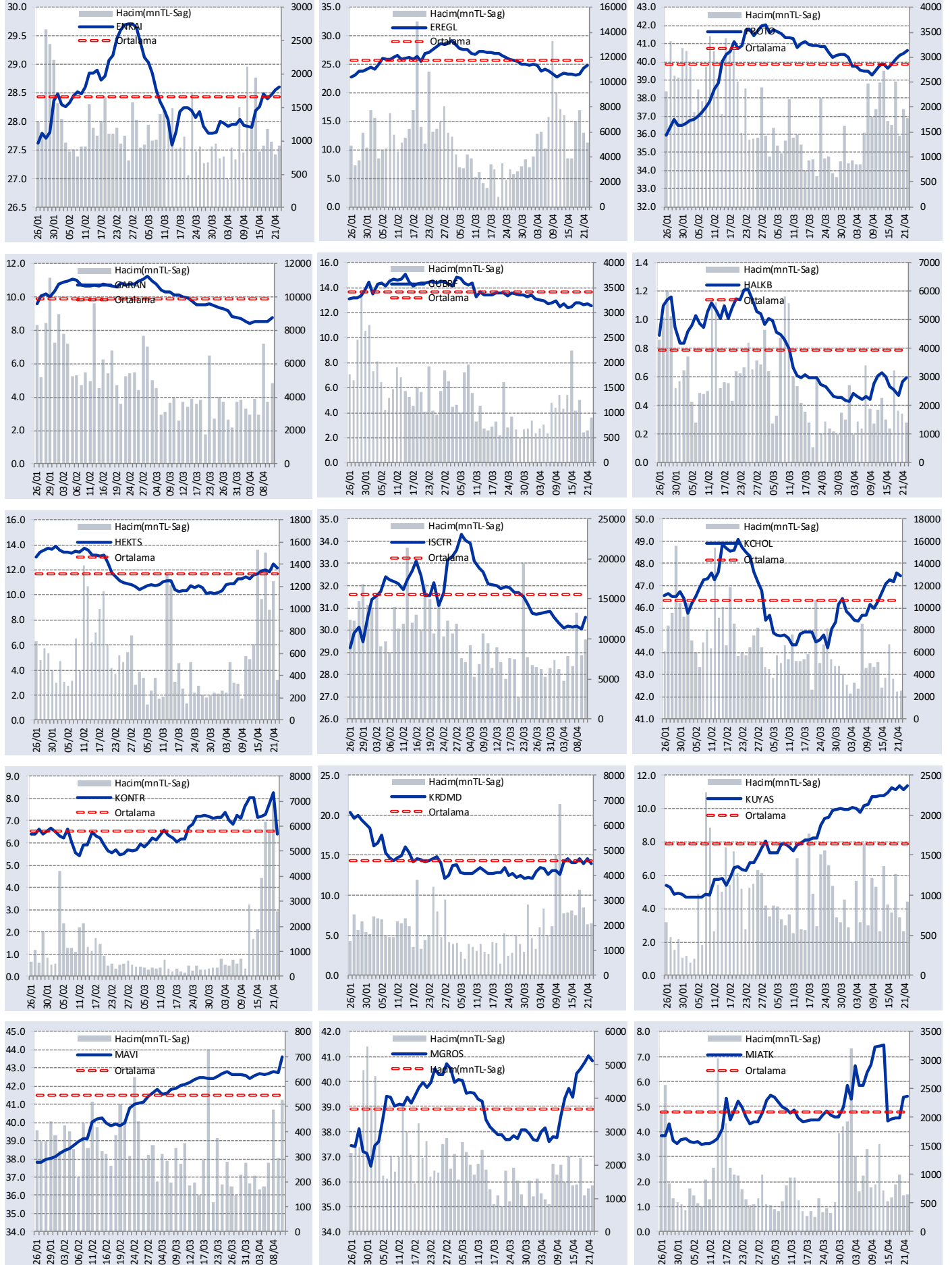
GÜNLÜK YABANCI ORANLARI TABLOSU

YABANCI ORANI GRAFİKLERİ BİST-50 İÇİN



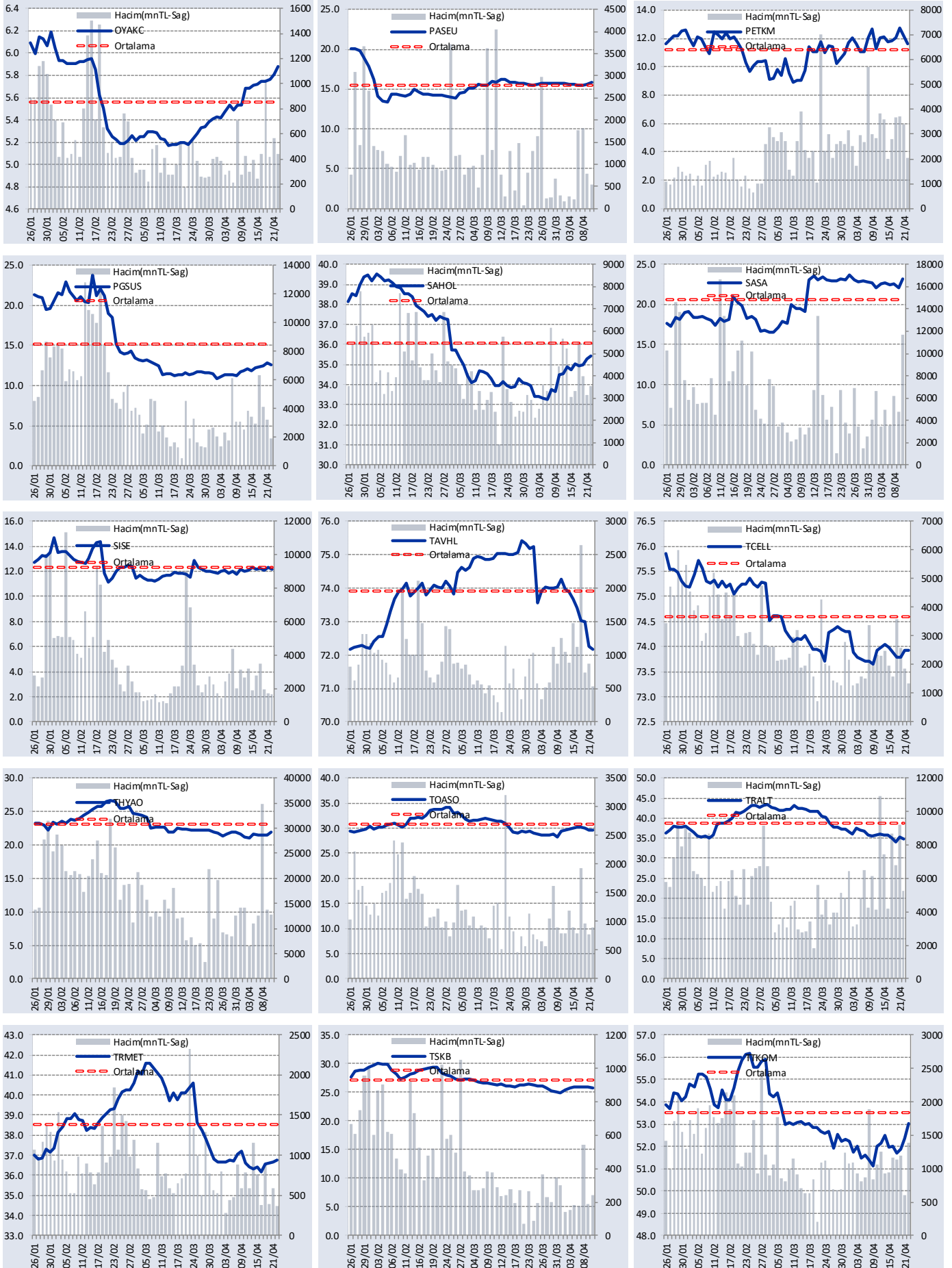
GÜNLÜK YABANCI ORANLARI TABLOSU

YABANCI ORANI GRAFİKLERİ BİST-50 İÇİN



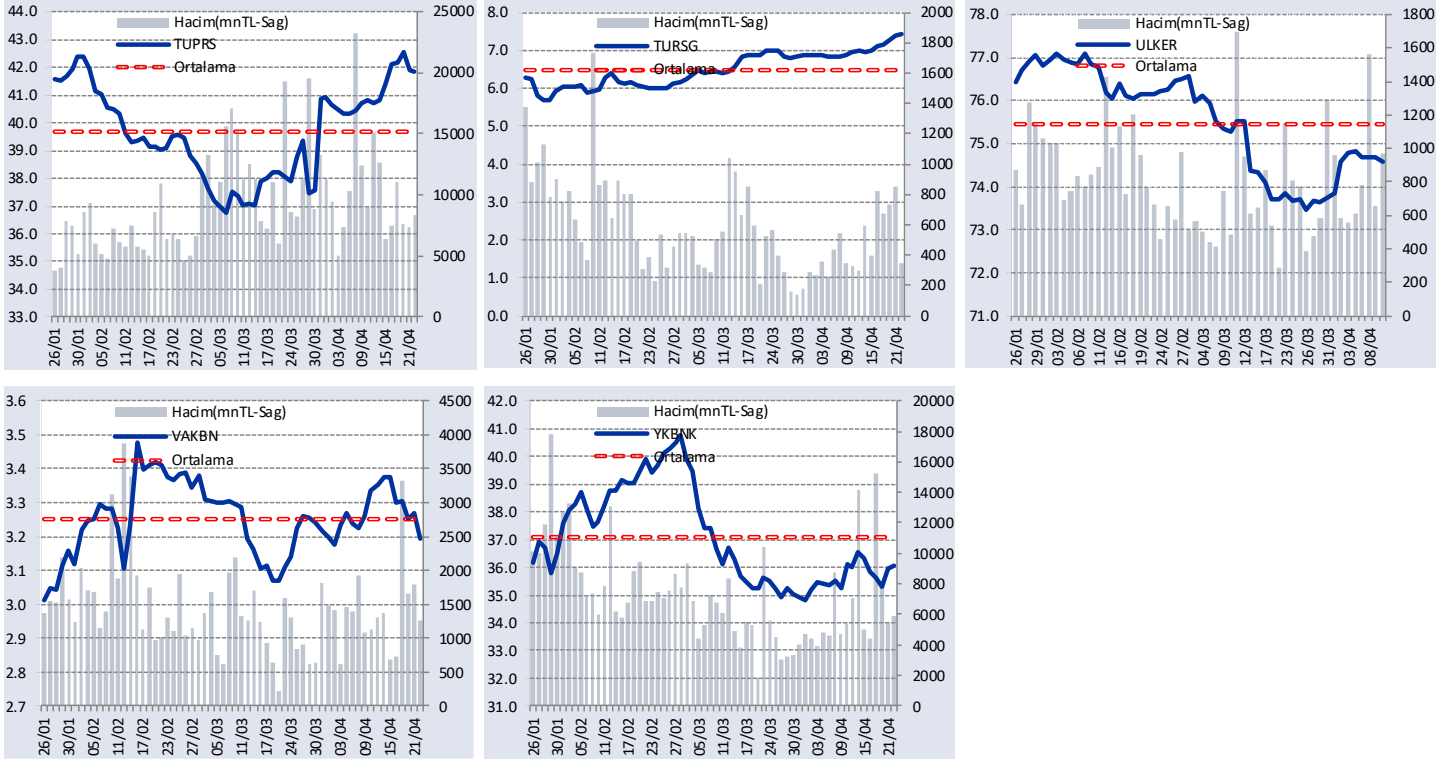
GÜNLÜK YABANCI ORANLARI TABLOSU

YABANCI ORANI GRAFİKLERİ BİST-50 İÇİN



GÜNLÜK YABANCI ORANLARI TABLOSU

YABANCI ORANI GRAFİKLERİ BİST-50 İÇİN



Bilgilendirme notu: Seçilmiş aracı kurumların takas toplamları ile hesaplanmaktadır. Farklı kurumlarda tutulan yabancı takasları olabilir, bu durum hisseler için hesaplanan oranlarda farklılıklar yaratabilir.

Öneri bilgilendirmesi: İş Yatırım Menkul Değerler A.Ş.'nin (İş Yatırım) BİST'te halka açık şirketler için AL, TUT ve SAT yönündeki önerileri BİST-100 endeksinin (endeks) beklenen getirisine göre değerlendirilmektedir. Tüm bu öneriler İş Yatırım Araştırma Bölümü analistleri tarafından şirketlerin ileride elde edeceği tahmin edilen karları, nakit akımları ve bilançolarına göre bağımsız olarak değerlendirilir. Ek olarak, analistler koşulların elverişsiz olduğu veya doğru değerlendirme yapmanın mümkün olmadığı durumlarda bazı hisse senetleri için geçici olarak GÖZDEN GEÇİRİLİYOR önerisi verebilirler. Münferit her şirket için yatırım önerisi sırasıyla belirtilen şu kriterlere göre değerlendirilir;

İş Yatırım Hisse senedi tavsiye metodolojisi:

Artış Potansiyeli > %25 : AL

%10 < Artış Potansiyeli < %25 :TUT

Artış Potansiyeli < %10 : SAT

Her sınır değeri için analist +/- %5 kanaat kullanabilmektedir.

Burada yer alan bilgiler İş Yatırım Menkul Değerler A.Ş. tarafından bilgilendirme amacı ile hazırlanmıştır. Yatırım bilgi, yorum ve tavsiyeleri yatırım danışmanlığı kapsamında değildir. Yatırım danışmanlığı hizmeti; aracı kurumlar, portföy yönetim şirketleri, mevduat kabul etmeyen bankalar ile müşteri arasında imzalanacak yatırım danışmanlığı sözleşmesi çerçevesinde sunulmaktadır. Burada yer alan yorum ve tavsiyeler, yorum ve tavsiyede bulunanların kişisel görüşlerine dayanmaktadır. Herhangi bir yatırım aracının alım-satım önerisi ya da getiri vaadi olarak yorumlanmamalıdır. Bu görüşler mali durumunuz ile risk ve getiri tercihlerinize uygun olmayabilir. Bu nedenle, sadece burada yer alan bilgilere dayanarak yatırım kararı verilmesi beklentilerinize uygun sonuçlar doğurmayabilir.

Burada yer alan fiyatlar, veriler ve bilgilerin tam ve doğru olduğu garanti edilemez; içerik, haber verilmeksizin değiştirilebilir. Tüm veriler, İş Yatırım Menkul Değerler A.Ş. tarafından güvenilir olduğuna inanılan kaynaklardan alınmıştır. Bu kaynakların kullanılması nedeni ile ortaya çıkabilecek hatalardan İş Yatırım Menkul Değerler A.Ş. sorumlu değildir.