



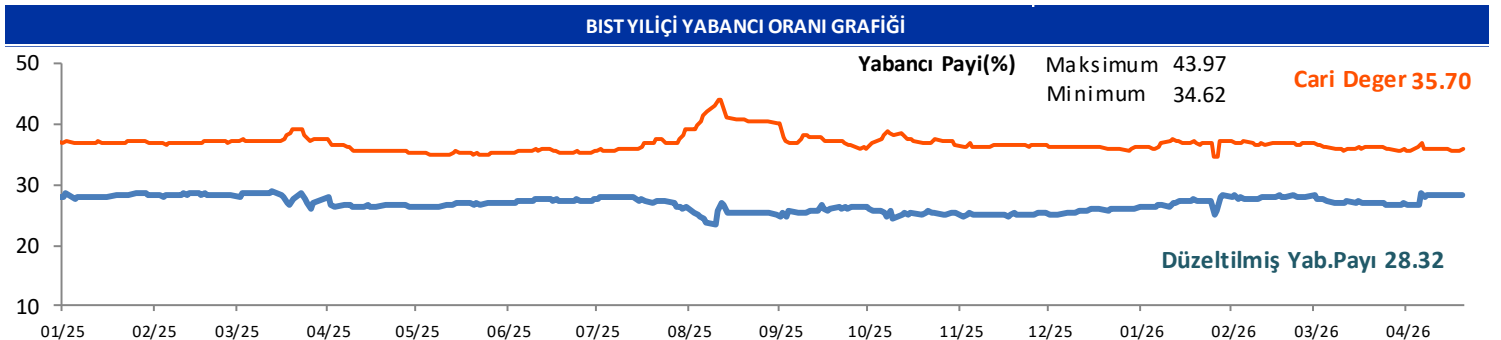
GÜNLÜK YABANCI ORANLARI TABLOSU

GÜNLÜK DEĞİŞİME GÖRE											
BİST'in yabancı payı günlük değişimi						0.17 Puan					
En Çok Artan	Cari Deger	20/04/2026	Puan	HAO %	Günlük	En Çok Azalan	Cari Deger	20/04/2026	Puan	HAO %	Günlük
Hisseler	Yabancı Payı	Yabancı Payı	Değ. bps		Getiri %	Hisseler	Yabancı Payı	Yabancı Payı	Değ. bps		Getiri %
ZGYO	42.67	1.36	41.31	24	-6.6	ETILR	5.03	7.97	-2.94	62	9.8
ICUGS	9.45	4.29	5.16	97	2.4	SERNI	2.10	4.59	-2.49	27	1.3
ARFYE	17.29	13.78	3.51	26	0.2	TEKTU	2.90	5.06	-2.16	65	2.1
PAPIL	4.60	1.39	3.21	100	-1.7	ECOGR	35.31	37.26	-1.96	20	-2.9
SELVA	4.53	1.73	2.80	74	-3.5	GZNMİ	0.50	2.33	-1.83	52	-3.1
AGROT	6.50	3.97	2.52	40	-3.7	SMART	1.88	3.31	-1.43	93	-5.1
ADESE	15.35	12.97	2.38	93	-0.9	BİGEN	1.81	3.13	-1.32	20	10.0
YKSLN	10.77	8.52	2.24	39	-0.6	ALBRK	24.50	25.67	-1.17	40	-1.9
BORLS	15.51	13.57	1.94	44	10.0	FONET	2.23	3.39	-1.16	62	-3.8
MARMR	10.19	8.30	1.89	32	-2.6	MEYSU	2.25	3.24	-0.98	20	0.1

HAFTALIK DEĞİŞİME GÖRE											
BİST'in yabancı payı haftalık değişim						-0.30 Puan					
En Çok Artan	Cari Deger	14/04/2026	Puan	HAO %	Hafta	En Çok Azalan	Cari Deger	14/04/2026	Puan	HAO %	Hafta
Hisseler	Yabancı Payı	Yabancı Payı	Değ. bps		Getiri %	Hisseler	Yabancı Payı	Yabancı Payı	Değ. bps		Getiri %
ZGYO	42.67	1.87	40.79	24	1.8	SMRVA	8.02	15.34	-7.32	24	6.5
ARFYE	17.29	7.44	9.85	26	8.1	RUBNS	1.24	8.01	-6.77	43	-10.5
ANELE	19.44	11.57	7.88	38	60.8	GRTHO	14.34	18.94	-4.59	29	-8.8
BORLS	15.51	9.68	5.83	44	60.5	AAGYO	0.14	4.61	-4.47	25	-13.1
ICUGS	9.45	4.24	5.21	97	21.5	ATATR	2.75	7.05	-4.30	35	12.6
EGEGY	19.21	14.27	4.93	35	-4.4	GLCVY	4.77	8.90	-4.13	19	5.3
PAPIL	4.60	0.55	4.06	100	3.9	SURGY	1.39	5.53	-4.13	27	2.9
SELVA	4.53	0.53	4.01	74	11.9	CGCAM	2.78	6.71	-3.94	25	0.9
EFOR	33.66	29.72	3.94	31	59.0	AKHAN	1.27	4.48	-3.21	20	-1.1
BURCE	6.15	2.63	3.52	53	25.5	ONCSM	17.85	20.91	-3.07	36	-0.4

AYLIK DEĞİŞİME GÖRE											
BİST'in yabancı payı aylık değişimi						-0.36 Puan					
En Çok Artan	Cari Deger	19/03/2026	Puan	HAO %	Ay	En Çok Azalan	Cari Deger	19/03/2026	Puan	HAO %	Ay
Hisseler	Yabancı Payı	Yabancı Payı	Chng. bps		Getiri %	Hisseler	Yabancı Payı	Yabancı Payı	Chng. bps		Getiri %
ZGYO	42.67	1.35	41.32	24	14.1	ANELE	19.44	71.32	-51.87	38	200.3
ARFYE	17.29	6.89	10.40	26	27.7	GLCVY	4.77	13.11	-8.34	19	0.3
DOFRB	13.47	3.83	9.63	29	29.5	KRDMB	2.19	9.59	-7.40	98	40.8
BORLS	15.51	6.87	8.64	44	172.8	BİGTK	0.18	7.50	-7.32	22	-11.0
SVGYO	10.79	2.38	8.40	27	74.3	SMRVA	8.02	15.09	-7.07	24	59.5
ICUGS	9.45	1.80	7.65	97	65.4	TRALT	35.36	41.74	-6.38	30	3.7
FORMT	8.13	0.76	7.37	90	-1.7	GRTHO	14.34	19.33	-4.99	29	0.4
ASTOR	64.95	57.58	7.37	43	14.5	KRTEK	1.91	6.51	-4.60	50	-7.1
BORSK	12.90	5.79	7.11	29	23.6	SEGYO	1.49	6.07	-4.58	25	7.2
SRVGY	21.50	14.43	7.07	25	-1.8	MAKİM	2.07	6.59	-4.52	38	24.3

YILIÇI DEĞİŞİME GÖRE											
BİST'in yabancı payı yilici değişimi						-1.29 Puan					
En Çok Artan	Cari Deger	31/12/2025	Puan	HAO %	Yılıçi	En Çok Azalan	Cari Deger	31/12/2025	Puan	HAO %	Yılıçi
Hisseler	Yabancı Payı	Yabancı Payı	Chng. bps		Getiri %	Hisseler	Yabancı Payı	Yabancı Payı	Chng. bps		Getiri %
ECOGR	35.31	1.82	33.49	20	65.0	ANELE	19.44	71.32	-51.88	38	152.3
ASTOR	64.95	46.99	17.96	43	83.5	DOFER	5.14	17.81	-12.66	33	-32.9
EFOR	33.66	18.59	15.07	31	-59.8	GENIL	10.01	21.54	-11.54	25	-25.2
BORLS	15.51	0.85	14.66	44	95.0	MACKO	2.86	14.13	-11.27	31	32.4
SASA	24.02	10.27	13.75	48	9.0	LYDHO	6.11	16.72	-10.61	17	17.9
ESEN	18.24	5.34	12.90	37	6.8	IHAAS	39.43	48.41	-8.98	34	93.1
BORSK	12.90	1.04	11.87	29	30.4	LOGO	33.20	41.99	-8.78	64	-5.5
ALCTL	14.66	3.45	11.21	35	40.8	TNZTP	3.96	12.68	-8.72	22	21.4
MAVI	44.75	34.47	10.28	73	0.7	PGSUS	12.79	21.42	-8.63	46	-0.8
TABGD	50.17	40.33	9.84	20	24.0	OTKAR	12.36	20.98	-8.62	27	-19.5



GÜNLÜK YABANCI ORANLARI TABLOSU

CARİ HİSSE YABANCI ORANLARI (4.0 bps'den büyük olanlar)									
Hisse	Yabancı Payı(%)	Hisse	Yabancı Payı(%)	Hisse	Yabancı Payı(%)	Hisse	Yabancı Payı(%)	Hisse	Yabancı Payı(%)
A1CAP	4.48	BTCIM	9.90	GMTAS	30.53	LINK	7.26	SEGMN	12.22
A1YEN	4.41	BULGS	8.62	GOKNR	4.80	LMKDC	10.26	SELEC	12.49
ADESE	15.35	BURCE	6.15	GOLTS	8.44	LOGO	33.20	SELVA	4.53
AEFES	43.60	BYDNR	4.88	GOODY	49.85	LRSHO	5.00	SISE	12.30
AGESA	64.85	CANTE	7.65	GRSEL	7.76	LYDHO	6.11	SKBNK	5.66
AGHOL	26.28	CATES	7.04	GRTHO	14.34	LYDYE	13.73	SKYMD	7.55
AGROT	6.50	CCOLA	81.68	GSDDE	7.10	MAALT	4.48	SMRTG	11.89
AHGAZ	11.94	CEMTS	8.04	GSDHO	16.34	MAGEN	15.90	SMRVA	8.02
AHSGY	10.50	CEMZY	4.70	GUBRF	12.73	MARMR	10.19	SNGYO	9.42
AKBNK	57.41	CIMSA	11.98	GWIND	9.34	MAVI	44.75	SNICA	5.79
AKCNS	12.91	CLEBI	4.94	HATEK	5.18	MEGMT	11.67	SOKM	34.73
AKFGY	6.06	CONSE	12.96	HDFGS	5.13	MERCN	8.69	SRVGY	21.50
AKFIS	7.54	CRFSA	17.12	HEKTS	12.44	MGROS	41.02	SUNTK	9.57
AKFYE	27.46	CVKMD	5.79	HLGYO	7.05	MHRGY	6.99	SUWEN	13.02
AKGRT	31.62	CWENE	8.78	HOROZ	4.60	MIATR	5.38	SVGYO	10.79
AKSA	18.69	DAGI	9.83	HRKET	6.90	MNDRS	7.19	TABGD	50.17
AKSEN	5.26	DAPGM	7.49	HTTBT	24.18	MNDTR	83.07	TATEN	4.12
AKSGY	6.35	DARDL	4.73	HUNER	9.17	MOBTL	12.13	TATGD	13.83
AKSUE	6.92	DCTTR	9.02	ICUGS	9.45	MOGAN	5.01	TAVHL	72.25
ALARK	12.61	DERIM	4.71	IEYHO	12.22	MPARK	46.87	TCELL	73.92
ALBRK	24.50	DESA	16.19	IHAAS	39.43	MRSHL	79.32	TCKRC	5.37
ALCTL	14.66	DESPC	7.43	IHGZT	7.81	MTRKS	4.71	TEHOL	6.48
ALFAS	8.58	DGATE	8.37	IHLAS	16.21	NTGAZ	11.53	TERA	14.35
ALKIM	6.51	DMRGD	4.54	IHLGM	18.48	NTHOL	5.60	TGSAS	4.50
ALKLC	17.41	DMSAS	7.67	IMASM	6.31	NUGYO	4.37	THYAO	22.81
ALTNY	6.81	DOAS	19.69	INDES	15.23	NUHCM	20.86	TKFEN	10.95
ALVES	8.34	DOCO	40.54	INFO	4.76	OBASE	7.16	TKNSA	4.91
ANELE	19.44	DOFER	5.14	INVES	8.84	ODAS	9.98	TLMAN	7.72
ANGEN	8.68	DOFRB	13.47	ISCTR	31.76	ODINE	5.98	TMSN	4.73
ANHYT	18.27	DOHOL	25.32	ISDMR	17.53	ONCSM	17.85	TOASO	29.53
ANSGR	11.05	DSTKF	12.03	ISFIN	15.26	ORGE	20.74	TRALT	35.36
ARASE	13.70	DUNYH	5.18	ISGYO	8.12	OSMEN	6.88	TRENJ	22.30
ARCLK	17.91	EBEBK	16.52	ISKPL	6.00	OTKAR	12.36	TRGYO	20.80
ARENA	25.17	ECILC	10.65	ISMEN	29.20	OYAKC	5.81	TRMET	36.65
ARFYE	17.29	ECOGR	35.31	IZENR	14.72	OYYAT	9.60	TSKB	26.60
ARMGD	15.87	ECZYT	4.71	IZFAS	8.50	OZATD	15.85	TSPOR	4.18
ARTMS	5.24	EDATA	6.93	IZMDC	9.66	OZGYO	10.57	TTKOM	52.36
ASELS	59.15	EDIP	4.98	KAPLM	6.59	OZKGY	9.53	TTRAK	27.79
ASTOR	64.95	EFOR	33.66	KAREL	15.79	OZSUB	6.38	TUCLK	6.84
ASUZU	12.68	EGEEN	7.87	KARSN	4.90	OZYSR	9.95	TUKAS	7.65
ATAKP	6.85	EGEGY	19.21	KATMR	10.95	PAGYO	5.79	TUPRS	41.91
ATATP	4.56	EGEPO	11.45	KAYSE	10.34	PAHOL	9.21	TURSG	7.38
AVHOL	5.34	EGGUB	4.29	KBORU	6.69	PAMEL	5.18	ULKER	75.12
AVPGY	4.67	EGSER	4.30	KCAER	12.97	PAPIL	4.60	ULUFA	10.56
AYDEM	28.22	EKGYO	25.46	KCHOL	47.57	PASEU	15.62	ULUSE	81.12
AYEN	4.42	EKSUN	11.41	KGYO	5.25	PATEK	4.87	ULUUN	5.72
AYGAZ	65.70	ENERY	11.79	KIMMR	15.48	PCILT	5.42	USAK	6.67
BAGFS	5.31	ENJSA	31.67	KLKIM	14.11	PEKGY	9.21	VAKFN	10.33
BAHKM	4.85	ENKAI	28.55	KLNMA	4.72	PENTA	6.57	VAKKO	11.59
BAKAB	6.36	ENSRI	6.14	KLRHO	16.83	PETKM	12.21	VBTYZ	9.80
BALSU	15.00	ENTRA	4.26	KLSER	6.02	PETUN	7.44	VERTU	5.60
BANVT	77.68	ERBOS	5.31	KLSYN	12.60	PGSUS	12.79	VERUS	39.33
BARMA	12.06	EREGL	24.38	KLYPV	8.72	PKART	32.45	VESBE	7.89
BASGZ	8.11	ESCAR	35.81	KMPUR	10.60	PNLSN	4.47	VESTL	4.65
BEGYO	4.28	ESCOM	6.65	KOCMT	11.73	POLHO	11.66	VKGYO	8.18
BERA	10.87	ESEN	18.24	KONKA	4.78	POLTK	27.12	VRGYO	8.97
BEYAZ	5.90	ETILR	5.03	KONTR	8.28	PRDGS	4.74	VSNMD	10.46
BFREN	25.47	EUPWR	11.44	KONYA	54.11	PRKAB	4.94	YATAS	17.67
BIGCH	6.44	EUREN	7.42	KOPOL	6.31	PSGYO	7.22	YEOTK	10.01
BIMAS	47.06	FADE	5.21	KORDS	5.23	QUAGR	7.15	YGGYO	5.87
BINBN	58.15	FENER	9.47	KRDMA	9.24	RALYH	13.03	YKBNK	35.94
BIOEN	7.58	FMIZP	5.08	KRDMD	14.61	RAYSG	85.85	YKSLN	10.77
BIZIM	6.24	FORMT	8.13	KRGYO	9.88	REEDR	9.40	YUNSA	6.11
BJKAS	8.94	FRIGO	6.28	KRONT	11.56	RGYAS	55.54	YVLGD	8.60
BLCYT	5.41	FROTO	40.48	KRPLS	10.88	RTALB	8.30	ZEDUR	8.52
BLUME	4.22	GARAN	9.34	KRSTL	7.19	RYGYO	41.79	ZGYO	42.67
BMSTL	8.21	GENIL	10.01	KRVGD	17.45	RYSAS	58.70	ZOREN	35.97
BORLS	15.51	GEREL	5.41	KTLEV	6.03	SAHOL	35.26	ZRGYO	6.84
BORSK	12.90	GESAN	9.35	KUYAS	11.13	SANKO	5.18		
BRISA	9.02	GLCVY	4.77	KZBGY	6.03	SARKY	7.36		
BRSAN	8.56	GLRMK	19.78	LIDER	8.77	SASA	24.02		
BRYAT	4.86	GLRYH	6.99	LIDFA	15.02	SAYAS	6.14		
BSOKE	11.58	GLYHO	23.85	LILAK	9.58	SDTTR	7.48		

GÜNLÜK YABANCI ORANLARI TABLOSU

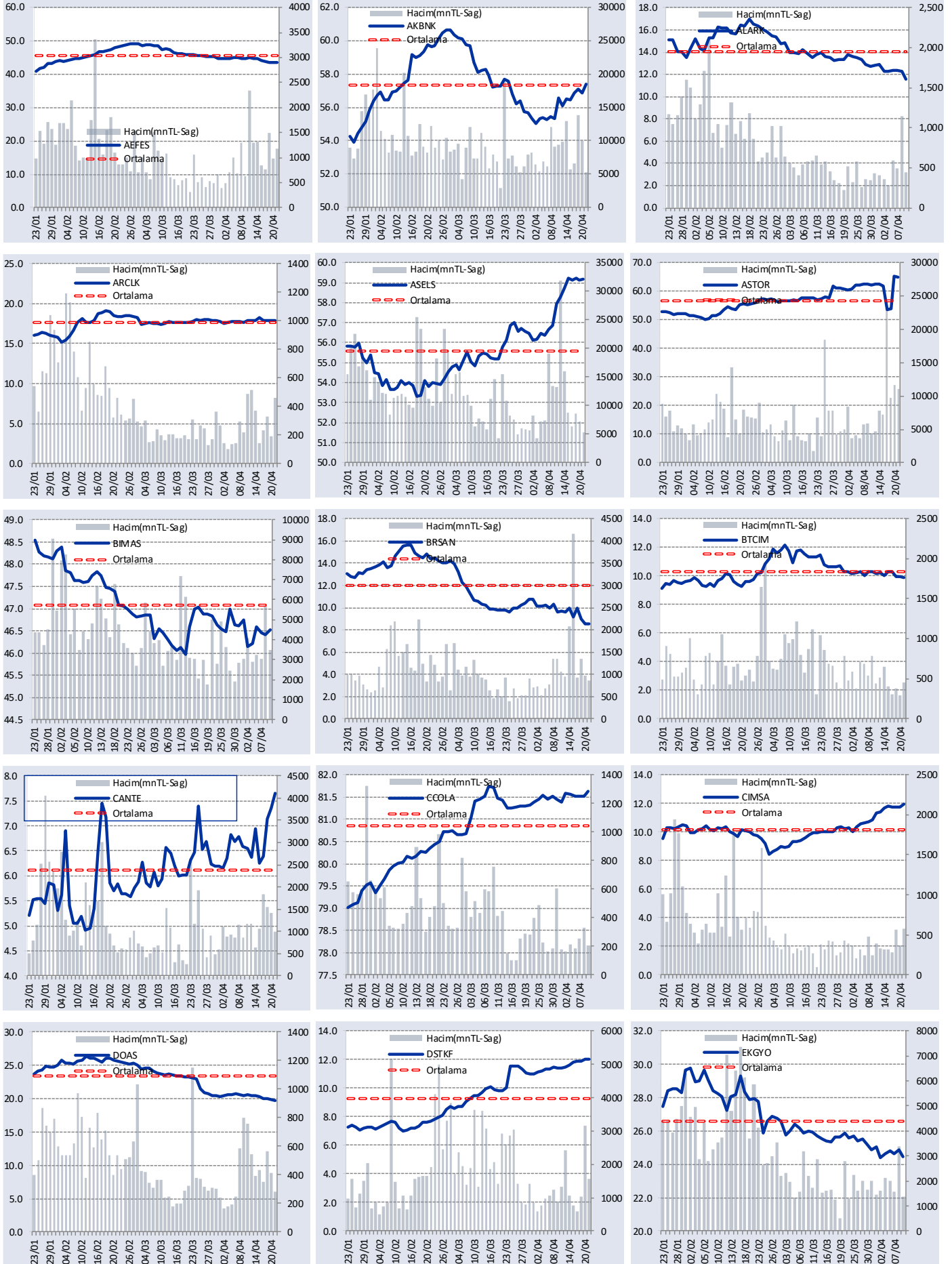
Yabancı Oranı 10 Günlük Artış Matrisi (10 Gündür Sürekli Artan Hisseler)													Gün Sayısı	Yabancı Oranı 10 Günlük Artış Matrisi (10 Gündür Sürekli Artan Hisseler)													Gün Sayısı
Hisse	HAO(%)	21/04	20/04	17/04	16/04	15/04	14/04	13/04	10/04	09/04	08/04	07/04		Hisse	HAO(%)	21/04	20/04	17/04	16/04	15/04	14/04	13/04	10/04	09/04	08/04	07/04	
ALCTL	34.97	14.66	14.63	14.27	14.04	13.31	12.86	12.50	10.90	10.01	9.46	9.04	10	DOFRB	29.02	13.47	12.68	12.05	11.59	11.41							4
ARMGD	16.92	15.87	15.54	15.34	15.03	14.51	13.75	13.63	13.48	13.27	12.47	12.41	10	EGEPO	20.94	11.45	11.04	10.70	10.61	10.01							4
GLRKM	18.01	19.78	19.24	18.75	17.58	17.26	16.40	15.93	12.67	12.57	8.49	8.13	10	ENISA	19.98	31.67	31.58	31.09	30.91	30.22							4
INVES	19.98	8.84	8.80	8.79	8.73	8.69	8.65	8.62	8.52	8.46	8.32	8.26	10	EYGYO	35.48	2.32	1.47	1.34	0.79	0.56							4
RGYAS	15.86	55.54	55.36	55.22	55.08	54.63	54.48	54.33	54.22	53.81	53.47	53.45	10	FROTO	17.74	40.48	40.37	40.14	39.88	39.64							4
VERTU	36.36	5.60	5.34	4.98	4.78	4.47	4.25	3.95	3.94	3.61	3.55	3.48	10	GENKM	20.32	2.95	2.49	1.80	0.92	0.77							4
VERUS	21.09	39.33	39.27	39.22	39.15	39.12	39.05	39.00	38.93	38.87	38.81	38.79	10	GLRYH	79.42	6.99	6.57	6.31	6.19	6.09							4
BIGCH	43.37	6.44	6.13	6.04	5.97	5.80	5.52	5.33	5.25	5.00	4.92		9	GOZDE	30.4	1.73	1.60	1.53	1.49	1.48							4
ARDYZ	39.48	2.10	2.09	2.09	1.98	1.96	1.80	1.70	1.61	1.45			8	HUBVC	84.45	2.03	1.99	1.87	1.73	1.61							4
DOKTA	9.88	1.21	1.20	1.20	1.19	1.17	1.12	1.07	1.06	0.97			8	HURGZ	18.7	0.75	0.68	0.67	0.53	0.37							4
EDIP	47.84	4.98	4.19	3.88	3.77	3.36	3.22	3.14	3.08	2.65			8	ICBCT	7.14	0.95	0.68	0.65	0.51	0.35							4
GENTS	54.64	1.89	1.39	1.36	1.27	0.85	0.84	0.81	0.80	0.75			8	IEYHO	36.65	12.22	11.76	11.66	11.56	11.35							4
INGRM	8.4	0.35	0.32	0.29	0.27	0.24	0.21	0.18	0.17	0.14			8	IMASM	67.18	6.31	5.64	5.26	4.96	4.82							4
KATMR	79.78	10.95	10.66	10.61	10.38	9.97	9.73	8.88	8.80	8.49			8	INFO	58.43	4.76	4.22	3.90	3.72	3.56							4
SNICA	53.57	5.79	5.41	5.18	4.90	4.80	4.62	4.38	4.24	3.65			8	ISDMR	5.07	17.53	17.15	17.01	16.89	16.75							4
SRVGY	24.54	21.50	19.81	19.67	19.20	18.67	18.62	17.98	17.90	17.59			8	IZFAS	56.7	8.50	7.85	7.72	7.68	7.24							4
YESIL	91.87	1.73	0.62	0.32	0.20	0.13	0.08	0.01	0.01	0.01			8	KONTR	82.74	8.28	7.77	7.27	7.17	7.16							4
ZOREN	37.34	35.97	35.39	35.33	35.03	34.92	34.84	34.36	34.23	33.88			8	KOTON	13.16	1.84	1.53	1.43	1.42	1.28							4
ACSEL	48.33	1.90	1.69	1.53	1.35	1.03	0.91	0.78	0.67				7	LILAK	44.02	9.58	9.49	9.33	9.16	8.91							4
AKHYO	77.57	2.38	2.23	2.13	1.97	1.82	1.64	1.51	1.48				7	LRSHO	84.17	5.00	4.38	3.97	3.49	3.10							4
DSTKF	25.36	12.03	12.00	11.89	11.86	11.80	11.61	11.44	11.39				7	MGROS	50.75	41.02	40.76	40.52	40.30	39.38							4
KLSYN	24.98	12.60	12.59	12.41	11.93	11.67	11.29	10.79	10.50				7	MIATK	57.73	5.38	4.55	4.53	4.50	4.43							4
ORGE	52.25	20.74	20.17	19.77	19.63	19.39	19.38	19.35	19.13				7	MNDRS	49.53	7.19	6.60	6.36	6.08	5.81							4
TGSAS	78.6	4.50	4.21	4.20	4.05	3.91	3.63	3.48	3.45				7	ONRYT	31.38	1.62	1.13	0.92	0.54	0.28							4
ALFAS	22.97	8.58	8.12	8.06	7.89	7.76	7.71	7.39					6	OSMEN	32.3	6.88	6.81	6.68	6.55	5.91							4
AVHOL	63.31	5.34	4.63	4.31	4.01	3.83	3.51	3.40					6	PAPIL	99.87	4.60	1.39	1.01	0.89	0.38							4
DARDL	31.37	4.73	4.64	4.61	4.52	4.38	4.27	4.08					6	PGSUS	46.28	12.79	12.47	12.41	12.23	11.83							4
DCTTR	40.26	9.02	8.26	8.04	7.13	6.68	6.42	6.00					6	PSDTC	73.6	1.27	1.13	1.00	0.89	0.89							4
EKSUN	27.25	11.41	11.14	11.07	10.96	10.67	10.38	9.98					6	RAYSG	5.5	85.85	85.71	85.65	85.55	85.46							4
ENDAE	27.73	1.75	1.26	1.02	0.61	0.61	0.53	0.36					6	RTALB	84.57	8.30	7.11	6.61	6.21	6.15							4
EPLAS	71.64	3.28	2.97	2.92	2.86	2.79	2.63	2.60					6	SAMAT	88.76	2.03	2.03	1.96	1.71	1.44							4
ERBOS	58.09	5.31	5.23	5.19	5.17	5.10	5.06	5.01					6	SEGMM	26.39	12.22	11.69	11.43	11.42	11.41							4
ERCBI	45.69	2.34	2.02	1.84	1.61	0.95	0.93	0.74					6	SELVA	73.56	4.53	1.73	1.49	0.65	0.52							4
GEDIK	13.54	0.79	0.71	0.70	0.70	0.64	0.59	0.51					6	TMPOL	50.86	2.77	2.67	2.42	2.38	2.34							4
GEDZA	52.96	3.39	3.07	2.83	2.77	2.65	2.55	2.26					6	TUCLK	78.52	6.84	5.69	4.71	3.81	3.15							4
IHLAS	83.97	16.21	16.16	16.05	15.94	15.73	15.50	15.02					6	TUKAS	56.41	7.65	7.49	7.15	7.13	6.88							4
KGYO	22.75	5.25	5.07	4.81	4.80	4.48	4.39	4.29					6	VESTL	47.19	4.65	4.28	4.23	3.91	3.73							4
KLRHO	21	16.83	16.52	16.49	16.49	16.45	16.36	16.27					6	VKFYO	48.27	2.19	1.86	1.76	1.61	1.57							4
KRPLS	44.92	10.88	10.48	10.28	9.95	9.72	9.56	9.45					6	VKGYO	26.77	8.18	7.89	7.72	7.49	7.45							4
MARBL	26.25	2.10	1.90	1.79	1.63	1.50	1.21	1.08					6	VRGYO	72.56	8.97	8.16	7.94	7.88	7.77							4
NETAS	36.9	2.12	1.98	1.90	1.85	1.57	1.46	1.27					6	ARSAN	35.46	1.92	1.60	1.50	1.31								3
OYAKC	19.92	5.81	5.77	5.75	5.75	5.72	5.71	5.69					6	AYDEM	18.43	28.22	27.98	27.84	27.82								3
PAGYO	37.76	5.79	5.72	5.71	5.67	5.61	5.58	5.55					6	AYEN	16.93	4.42	4.18	4.18	3.51								3
ULUSE	6.31	81.12	81.09	81.01	80.91	80.72	80.43	80.39					6	BEYAZ	24.54	5.90	5.32	5.03	4.61								3
UNLU	35.16	2.66	2.46	2.43	2.23	2.19	2.08	2.00					6	BNTAS	58.77	3.26	3.00	2.92	2.83								3
USAK	77.58	6.67	5.89	5.32	4.69	4.32	3.77	3.38					6	CRDFA	52.19	1.06	0.92	0.89	0.78								3
VESBE	22.65	7.89	7.78	7.78	7.53	7.50	7.37	6.75					6	DGATE	40.74	8.37	8.06	7.60	7.49								3
YAYLA	74.29	2.86	2.21	2.08	1.66	1.44	1.24	1.06					6	EKGYO	48.34	25.46	25.06	24.98	24.97								3
ANSGR	34.73	11.05	11.04	10.96	10.95	10.82	10.77						5	ESEN	37.48	18.24	16.96	16.29	14.40								3
BEGYO	34.86	4.28	3.08	2.37	2.15	1.60	1.50						5	FADE	49.71	5.21	4.68	4.37	4.32								3
CRFSA	10.63	17.12	16.89	16.24	16.06	15.67	14.91						5	FRIGO	86.02	6.28	5.85	5.42	5.29								3
FMIZP	22.16	5.08	4.71	4.66	4.61	4.38	4.24						5	GMTAS	88.54	30.53	30.45	30.23	30.15								3
GSDHO	58.74	16.34	16.29	16.26	16.25	16.21	16.13						5	GOLTS	68.2	8.44	8.34	8.34	8.30								3
KAREL	40.86	15.79	15.72	15.04	14.85	14.33	13.84						5	HATSUN	19.99	1.06	0.66	0.55	0.52								3
KBORU	23.97	6.69	5.94	5.51	4.56	3.49	3.38						5	ICUGS	96.65	9.45	4.29	4.24	3.41								3
KUTPO	25.8	3.78	3.39	3.28	3.26	3.09	3.02						5	IHYAY	73.83	3.10	2.61	2.51	2.31								3
LIDFA	41.14	15.02	14.88	14.83	14.79	14.75	14.73						5	ISCTR	32.35	31.76	30.98	30.98	30.69								3
LINK	63.38	7.26	6.72	6.64	5.97	5.97																					

GÜNLÜK YABANCI ORANLARI TABLOSU

Yabancı Oranı 10 Günlük Düşüş Matrisi (10 Gündür Sürekli Düşen Hisseler)													Gün Sayısı	Yabancı Oranı 10 Günlük Düşüş Matrisi (10 Gündür Sürekli Düşen Hisseler)													Gün Sayısı	
Hisse	HAO(%)	21/04	20/04	17/04	16/04	15/04	14/04	13/04	12/04	09/04	08/04	07/04		Hisse	HAO(%)	21/04	20/04	17/04	16/04	15/04	14/04	13/04	12/04	09/04	08/04	07/04		
AHGAZ	16.95	11.94	11.96	11.97	11.98	12.05	12.22	12.27	12.36	12.53	12.62	12.64	10	CELHA	18.97	1.52	1.67											1
ALCAR	15.91	0.40	0.54	1.18	1.66	1.78	1.98	2.22	2.41				7	CWENE	35.66	8.78	9.25											1
TAVHL	49.65	72.25	73.01	73.02	73.40	73.66	73.87	73.98	74.27				7	DITAS	32.57	1.14	1.20											1
BAHKM	40.15	4.85	5.00	5.20	5.74	6.15	6.18	6.56					6	DOHOL	35.65	25.32	25.53											1
BASGZ	15.28	8.11	8.11	8.14	8.16	8.19	8.23	8.31					6	DURDO	33.42	3.66	3.99											1
KIMMR	27.07	15.48	15.49	15.85	15.96	16.45	16.59						5	ECZYT	18.34	4.71	4.87											1
NATEN	35.74	1.11	1.17	1.20	1.56	1.85	2.02						5	EGEGY	34.56	19.21	20.07											1
SOKE	24.45	0.73	0.79	1.01	1.01	1.49	1.70						5	EGGUB	45.46	4.29	4.34											1
ALBRK	40.28	24.50	25.67	25.90	26.55	26.56							4	ESCAR	20.38	35.81	36.38											1
ATAKP	20.33	6.85	7.00	7.10	7.26	7.34							4	ETILR	62.09	5.03	7.97											1
DGNMO	50.04	2.99	3.01	3.07	3.08	3.09							4	FLAP	74.49	0.75	1.17											1
DOCO	75.57	40.54	40.62	40.92	41.51	41.69							4	FONET	61.57	2.23	3.39											1
ENSRI	23.3	6.14	6.59	7.51	8.05	8.11							4	FZLGY	20.97	1.88	2.06											1
GENIL	25.08	10.01	10.24	10.34	10.64	10.75							4	GEREL	52.2	5.41	5.65											1
KAPLM	17.09	6.59	6.85	7.10	8.14	9.45							4	GIPTA	39.08	1.16	1.72											1
KRDMB	97.82	2.19	2.43	2.64	3.71	4.59							4	GUNDG	15.54	1.30	1.54											1
NTGAZ	38.44	11.53	11.61	11.66	11.77	11.92							4	GZNMİ	51.85	0.50	2.33											1
OTKAR	27.18	12.36	12.59	12.65	12.65	13.04							4	HEDEF	7.95	0.74	0.80											1
OZYSR	26.87	9.95	10.05	10.34	10.55	10.62							4	IHEVA	72.23	2.83	2.90											1
SKBNK	49.84	5.66	5.79	5.96	6.00	6.15							4	ISSEN	19.41	1.03	1.24											1
TERA	34.41	14.35	14.49	14.63	14.73	15.04							4	IZENR	37.41	14.72	15.29											1
TRHOL	38.85	0.41	0.44	0.48	0.59	0.68							4	KFEIN	74.73	2.22	2.47											1
AKFYE	28.42	27.46	27.96	28.04	28.09								3	KMPUR	26.45	10.60	10.68											1
AKSGY	53.79	6.35	6.37	6.42	6.47								3	KRONT	65.17	11.56	11.57											1
BIGEN	20.01	1.81	3.13	4.02	4.13								3	KUYAS	99.73	11.13	11.35											1
BIMAS	68.25	47.06	47.08	47.13	47.13								3	MAALT	18.96	4.48	5.14											1
BMSTL	49.82	8.21	8.23	8.29	8.78								3	MARKA	98.94	0.24	0.82											1
BTCİM	64.15	9.90	9.92	9.96	10.28								3	MAVI	72.57	44.75	44.90											1
ERSU	65.39	2.13	2.19	2.23	2.37								3	MEPET	50.49	2.51	2.61											1
PATEK	43.4	4.87	5.16	5.17	5.32								3	MERKO	76.57	0.27	0.76											1
PENGD	76.83	1.33	1.62	1.82	1.91								3	MHRGY	21.84	6.99	7.04											1
PNSUT	37.65	2.34	2.48	2.51	2.67								3	MOBTL	20.19	12.13	12.15											1
RYRAS	31.6	58.70	58.72	58.81	59.08								3	MOPAS	20.99	0.80	1.32											1
SERNİ	27.23	2.10	4.59	5.71	7.02								3	NİBAS	82.59	1.04	1.05											1
SUNTK	30.6	9.57	9.59	9.85	9.88								3	ORCAY	62.94	2.32	2.44											1
TOASO	24.1	29.53	30.00	30.26	30.26								3	OTTO	60.67	0.76	1.07											1
AGESA	19.89	64.85	64.87	64.88									2	PCILT	37.71	5.42	5.93											1
ALKA	18.91	0.31	0.35	0.40									2	PETKM	48.03	12.21	12.74											1
ALKİM	46.84	6.51	6.52	6.54									2	RALYH	40.82	13.03	13.07											1
ARZUM	58.87	0.78	1.28	1.81									2	ŞAFKR	66.76	1.59	2.07											1
BESTE	28.99	1.69	2.44	3.26									2	SDTTR	27.55	7.48	7.75											1
DOAS	39.46	19.69	19.78	19.99									2	SEGYO	24.94	1.49	2.09											1
DYOBİ	25.26	0.62	1.00	2.07									2	SİLVİ	56.99	1.87	2.17											1
ECİLC	22.01	10.65	11.11	12.38									2	SKTAS	59.89	2.39	2.55											1
ECOGR	20.34	35.31	37.26	37.64									2	SMART	93.09	1.88	3.31											1
ETİYAT	86.89	2.24	2.27	2.29									2	SVGYO	27.27	10.79	11.35											1
HKTİM	66.26	0.70	1.03	1.73									2	TEKTU	65.11	2.90	5.06											1
KAYSE	27.62	10.34	10.39	10.46									2	TRİLC	61.63	1.82	2.44											1
KLNMA	0.92	4.72	4.72	4.72									2	TUPRS	48.6	41.91	42.57											1
KRVGD	27.57	17.45	17.80	17.94									2	VANGD	92.15	1.66	2.06											1
LİDER	30.9	8.77	8.84	8.86									2	VBTYİ	45.3	9.80	9.82											1
LXGYO	36.31	0.44	1.08	2.32									2	YAPRK	28.01	1.87	2.71											1
MANAS	92.71	0.77	1.31	1.81									2	YATAS	59.01	17.67	17.70											1
MERCN	39	8.69	9.23	10.26									2	YGGYO	82.28	5.87	5.88											1
MEYSU	20.11	2.25	3.24	4.54									2															
MOGAN	10.69	5.01	5.12	5.58									2															
MZHLD	66.4	1.05	1.16	1.34									2															
NETCD	29.19	0.54	0.55	1.34									2															
PKART	33.65	32.45	32.71	32.87									2															
RUBNS	42.6	1.24	1.62	3.71									2															
SANFM	59.72	0.83	0.95	1.35									2															
SMRVA	23.64	8.02	8.04	12.31									2															
SONME	5.37	1.14	1.28	1.54									2															
VSNMD	20.5	10.46	10.59	14.38									2															
AGYO	18.3	1.01	1.02										1															
AKHAN	20	1.27	1.95										1															
ALKLC	40.5	17.41	17.63										1															
ANELE	37.76	19.44	19.49										1	</														

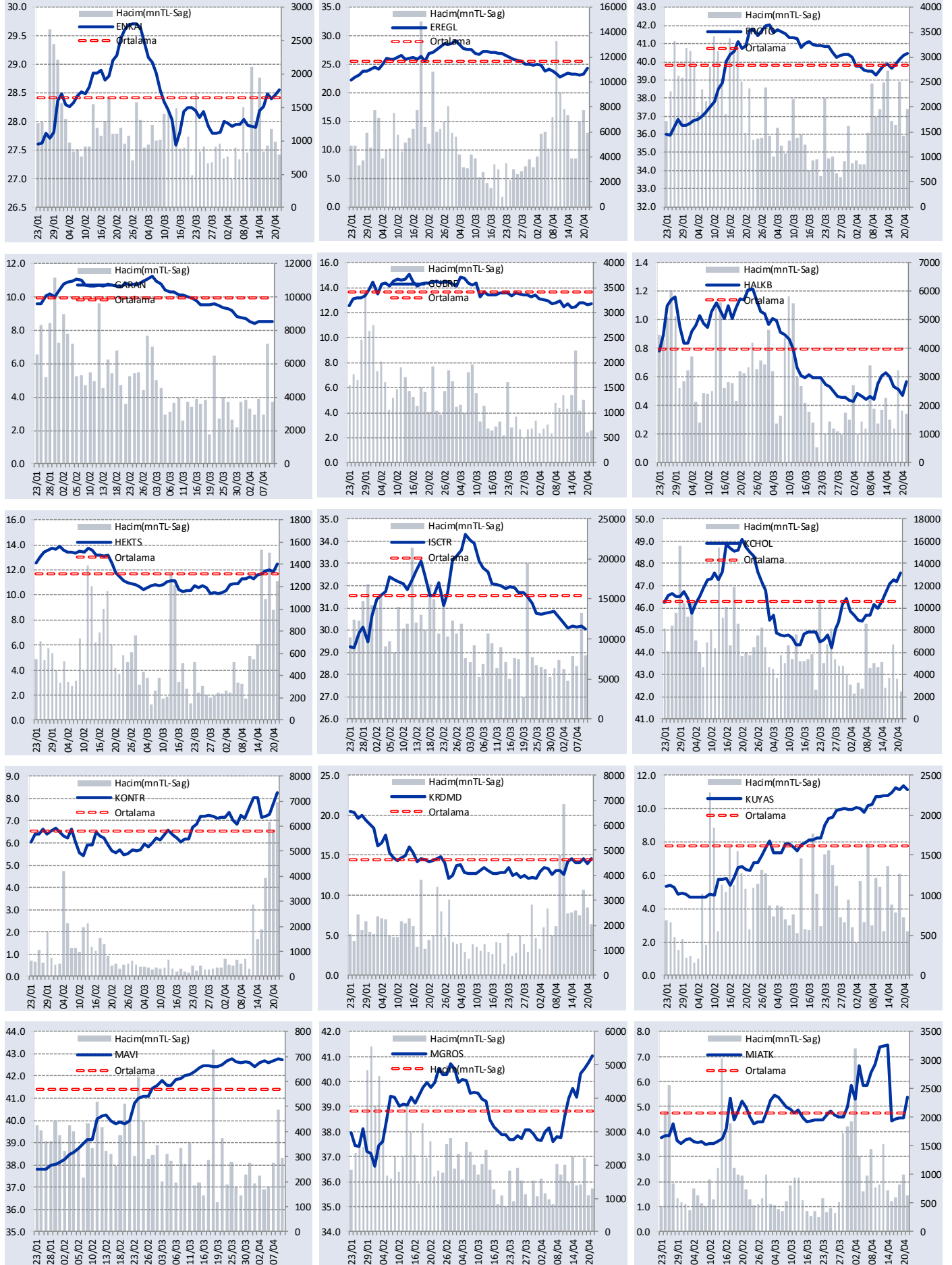
GÜNLÜK YABANCI ORANLARI TABLOSU

YABANCI ORANI GRAFİKLERİ BİST-50 İÇİN



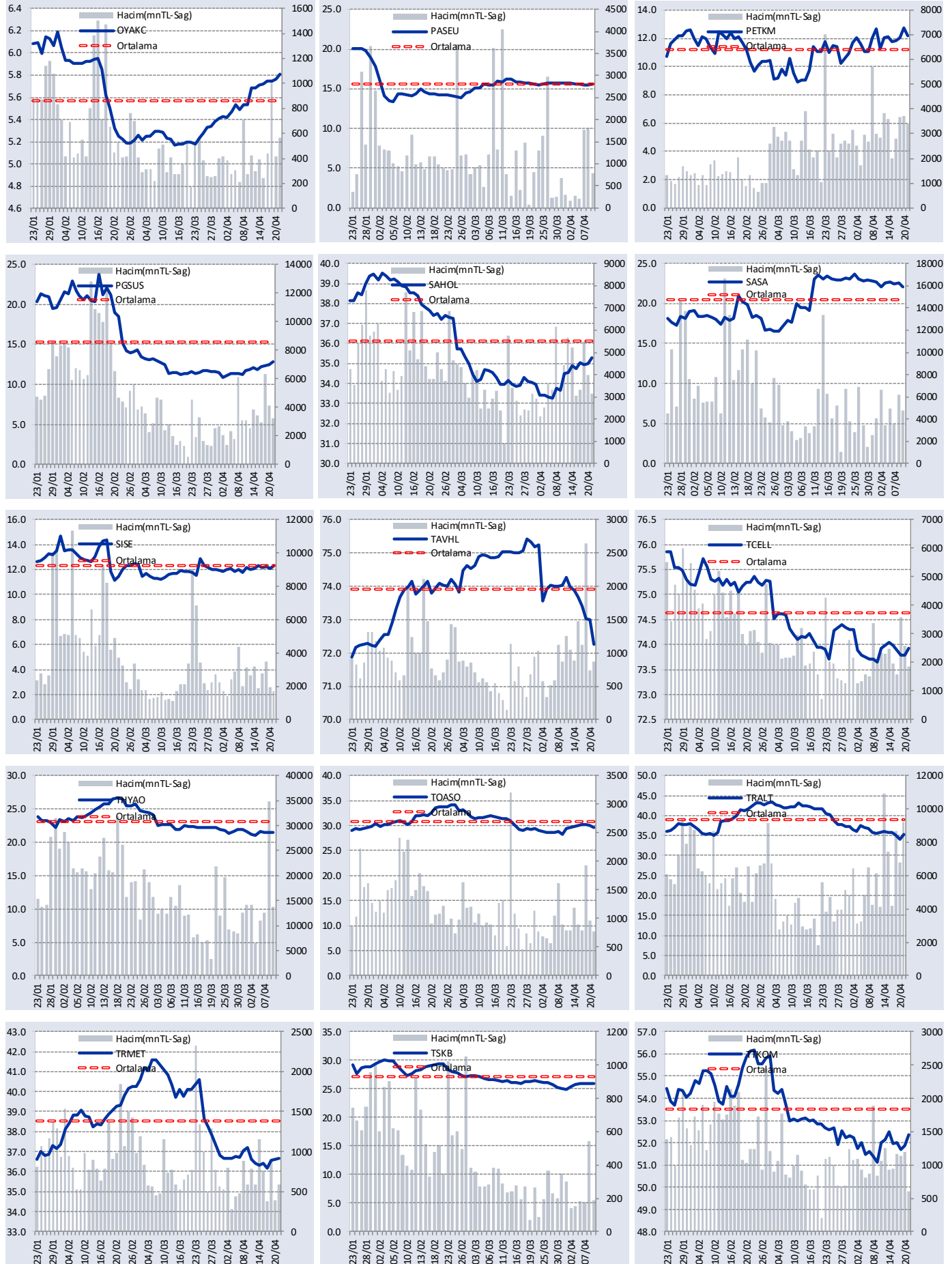
GÜNLÜK YABANCI ORANLARI TABLOSU

YABANCI ORANI GRAFİKLERİ BİST-50 İÇİN



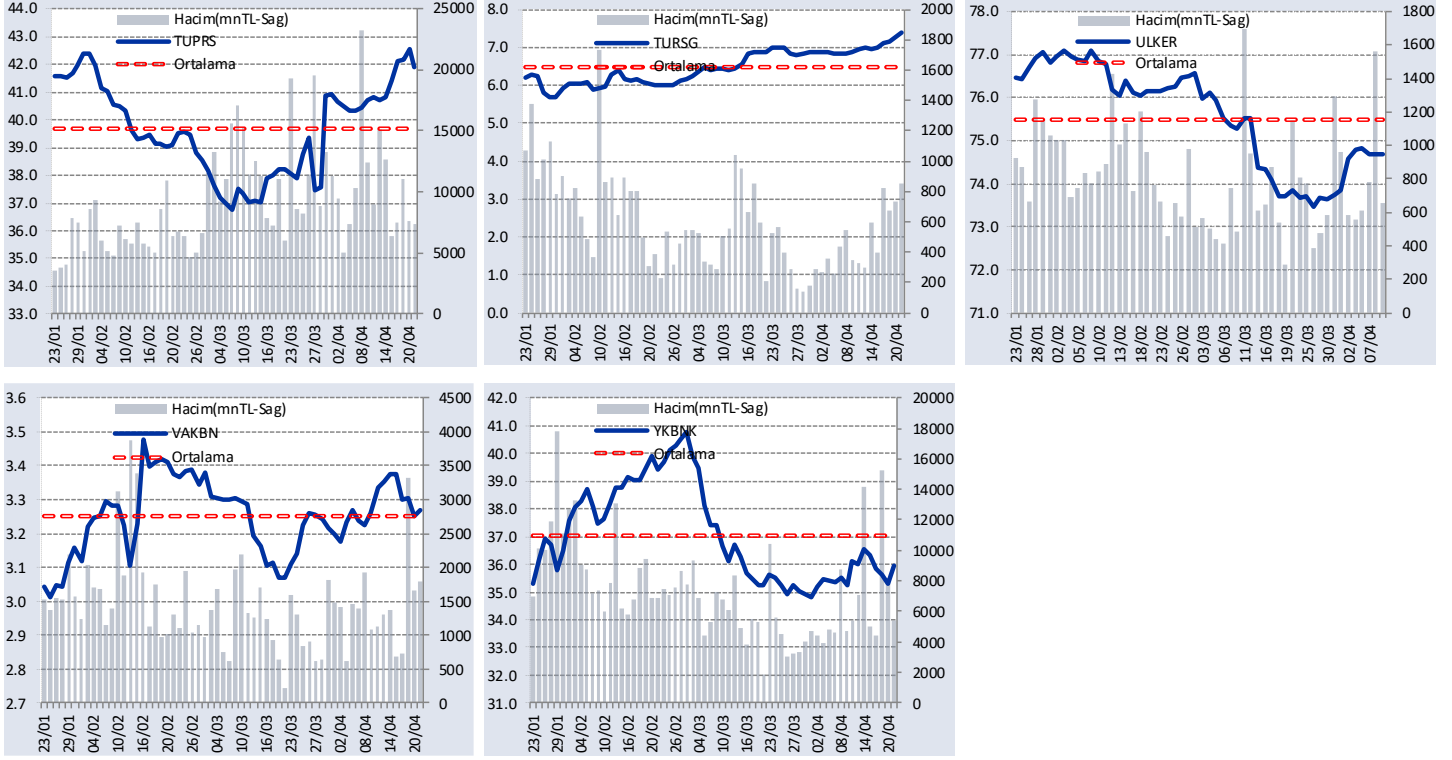
GÜNLÜK YABANCI ORANLARI TABLOSU

YABANCI ORANI GRAFİKLERİ BİST-50 İÇİN



GÜNLÜK YABANCI ORANLARI TABLOSU

YABANCI ORANI GRAFİKLERİ BİST-50 İÇİN



Bilgilendirme notu: Seçilmiş aracı kurumların takas toplamları ile hesaplanmaktadır. Farklı kurumlarda tutulan yabancı takasları olabilir, bu durum hisseler için hesaplanan oranlarda farklılıklar yaratabilir.

Öneri bilgilendirmesi: İş Yatırım Menkul Değerler A.Ş.'nin (İş Yatırım) BİST'te halka açık şirketler için AL, TUT ve SAT yönündeki önerileri BİST-100 endeksinin (endeks) beklenen getirisine göre değerlendirilmektedir. Tüm bu öneriler İş Yatırım Araştırma Bölümü analistleri tarafından şirketlerin ileride elde edeceği tahmin edilen karları, nakit akımları ve bilançolarına göre bağımsız olarak değerlendirilir. Ek olarak, analistler koşulların elverişsiz olduğu veya doğru değerlendirme yapmanın mümkün olmadığı durumlarda bazı hisse senetleri için geçici olarak GÖZDEN GEÇİRİLİYOR önerisi verebilirler. Münferit her şirket için yatırım önerisi sırasıyla belirtilen şu kriterlere göre değerlendirilir;

İş Yatırım Hisse senedi tavsiye metodolojisi:

Artış Potansiyeli > %25 : AL

%10 < Artış Potansiyeli < %25 :TUT

Artış Potansiyeli < %10 : SAT

Her sınır değeri için analist +/- %5 kanaat kullanabilmektedir.

Burada yer alan bilgiler İş Yatırım Menkul Değerler A.Ş. tarafından bilgilendirme amacı ile hazırlanmıştır. Yatırım bilgi, yorum ve tavsiyeleri yatırım danışmanlığı kapsamında değildir. Yatırım danışmanlığı hizmeti; aracı kurumlar, portföy yönetim şirketleri, mevduat kabul etmeyen bankalar ile müşteri arasında imzalanacak yatırım danışmanlığı sözleşmesi çerçevesinde sunulmaktadır. Burada yer alan yorum ve tavsiyeler, yorum ve tavsiyede bulunanların kişisel görüşlerine dayanmaktadır. Herhangi bir yatırım aracının alım-satım önerisi ya da getiri vaadi olarak yorumlanmamalıdır. Bu görüşler mali durumunuz ile risk ve getiri tercihlerinize uygun olmayabilir. Bu nedenle, sadece burada yer alan bilgilere dayanarak yatırım kararı verilmesi beklentilerinize uygun sonuçlar doğurmayabilir.

Burada yer alan fiyatlar, veriler ve bilgilerin tam ve doğru olduğu garanti edilemez; içerik, haber verilmeksizin değiştirilebilir. Tüm veriler, İş Yatırım Menkul Değerler A.Ş. tarafından güvenilir olduğuna inanılan kaynaklardan alınmıştır. Bu kaynakların kullanılması nedeni ile ortaya çıkabilecek hatalardan İş Yatırım Menkul Değerler A.Ş. sorumlu değildir.