



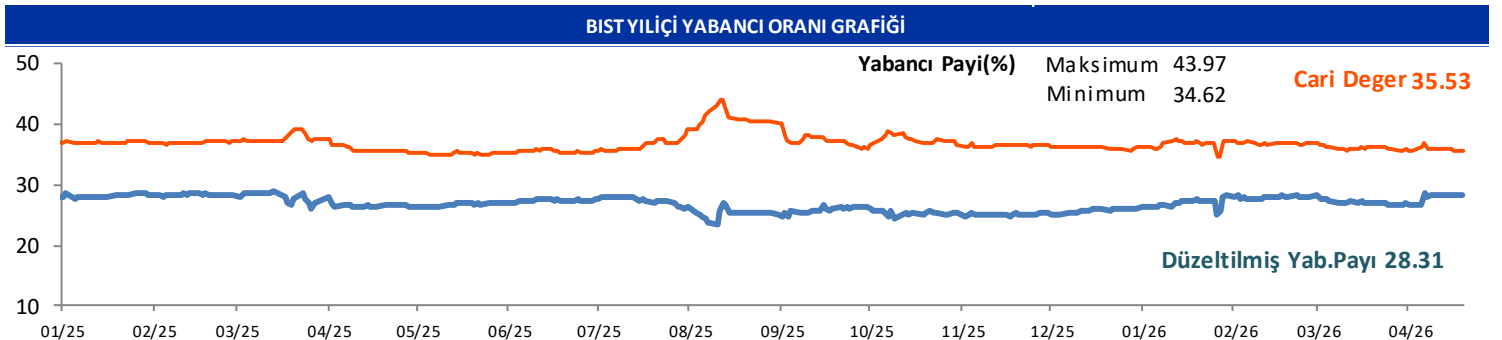
GÜNLÜK YABANCI ORANLARI TABLOSU

GÜNLÜK DEĞİŞİME GÖRE											
BİST'in yabancı payı günlük değişimi -0.06 Puan											
En Çok Artan	Cari Deger	17/04/2026	Puan	HAO %	Günlük	En Çok Azalan	Cari Deger	17/04/2026	Puan	HAO %	Günlük
Hisseler	Yabancı Payı	Yabancı Payı	Değ. bps		Getiri %	Hisseler	Yabancı Payı	Yabancı Payı	Değ. bps		Getiri %
ASTOR	65.26	53.97	11.29	43	4.6	TSPOR	2.36	7.53	-5.17	49	-1.0
ANELE	19.49	11.56	7.93	38	10.0	SMRVA	8.04	12.31	-4.27	24	9.9
EGEGY	20.07	13.86	6.22	32	-1.7	VSNMD	10.59	14.38	-3.79	21	-0.4
BORLS	13.57	9.81	3.76	44	9.9	ADESE	12.97	16.28	-3.31	93	-8.6
BURCE	4.91	2.06	2.85	53	9.9	AGROT	3.97	6.18	-2.20	35	9.9
TEKTU	5.06	2.81	2.24	65	-2.9	RUBNS	1.62	3.71	-2.10	43	-2.2
SMART	3.31	1.65	1.67	93	6.6	PSGYO	5.45	7.52	-2.07	43	-7.6
YAPRK	2.71	1.45	1.26	28	-4.3	ATATR	1.57	3.55	-1.98	35	-4.3
CWENE	9.25	8.00	1.24	36	-2.6	KTSKR	1.11	2.85	-1.74	32	10.0
TATEN	2.57	1.34	1.22	31	-1.8	CGCAM	2.03	3.67	-1.64	25	1.5

HAFTALIK DEĞİŞİME GÖRE											
BİST'in yabancı payı haftalık değişim -0.34 Puan											
En Çok Artan	Cari Deger	13/04/2026	Puan	HAO %	Hafta	En Çok Azalan	Cari Deger	13/04/2026	Puan	HAO %	Hafta
Hisseler	Yabancı Payı	Yabancı Payı	Değ. bps		Getiri %	Hisseler	Yabancı Payı	Yabancı Payı	Değ. bps		Getiri %
ANELE	19.49	3.22	16.27	38	60.8	SMRVA	8.04	16.18	-8.14	24	30.1
EGEGY	20.07	13.30	6.77	32	-8.7	KTSKR	1.11	9.18	-8.07	32	22.0
ARFYE	13.78	8.24	5.54	26	4.7	RUBNS	1.62	9.61	-7.99	43	-6.6
BORLS	13.57	9.53	4.04	44	60.3	GRTHO	14.13	18.79	-4.65	29	-10.6
ECILC	11.11	7.10	4.01	19	-17.2	GLCVY	4.39	8.97	-4.58	19	6.4
KOPOL	5.63	2.18	3.45	21	2.0	ONCSM	17.54	21.98	-4.44	36	1.2
GLRMK	19.24	15.93	3.31	18	4.9	AAGYO	0.13	3.92	-3.79	25	-11.5
IZENR	15.29	12.33	2.96	37	11.3	BLCYT	4.66	8.42	-3.77	49	-14.4
SKYMD	6.38	3.53	2.85	34	9.1	ZERGY	0.50	4.20	-3.70	19	-1.3
ASTOR	65.26	62.42	2.84	43	3.3	SURGY	1.30	4.46	-3.17	27	8.6

AYLIK DEĞİŞİME GÖRE											
BİST'in yabancı payı aylık değişimi -0.53 Puan											
En Çok Artan	Cari Deger	19/03/2026	Puan	HAO %	Ay	En Çok Azalan	Cari Deger	19/03/2026	Puan	HAO %	Ay
Hisseler	Yabancı Payı	Yabancı Payı	Chng. bps		Getiri %	Hisseler	Yabancı Payı	Yabancı Payı	Chng. bps		Getiri %
SVGYO	11.35	2.38	8.96	27	93.6	ANELE	19.49	71.32	-51.83	38	173.0
DOFRB	12.68	3.83	8.85	29	24.9	GLCVY	4.39	13.11	-8.72	19	0.6
ASTOR	65.26	57.58	7.68	43	9.8	TRALT	34.18	41.74	-7.56	30	4.0
EGEGY	20.07	12.58	7.49	32	5.3	BIGTK	0.14	7.50	-7.36	22	-11.7
ARFYE	13.78	6.89	6.89	26	27.5	KRDMB	2.43	9.59	-7.16	98	44.2
BORLS	13.57	6.87	6.70	44	148.1	SMRVA	8.04	15.09	-7.05	24	77.2
BORSK	12.49	5.79	6.70	29	22.6	GRTHO	14.13	19.33	-5.20	29	4.3
ALCTL	14.63	8.19	6.45	35	16.3	CATES	6.57	11.45	-4.89	20	-8.9
FORMT	7.11	0.76	6.35	90	-2.4	KRTEK	1.85	6.51	-4.67	50	-7.1
ALVES	7.54	1.33	6.22	72	17.8	MAKIM	1.98	6.59	-4.62	38	22.3

YILIÇI DEĞİŞİME GÖRE											
BİST'in yabancı payı yilici değişimi -1.46 Puan											
En Çok Artan	Cari Deger	31/12/2025	Puan	HAO %	Yılıçi	En Çok Azalan	Cari Deger	31/12/2025	Puan	HAO %	Yılıçi
Hisseler	Yabancı Payı	Yabancı Payı	Chng. bps		Getiri %	Hisseler	Yabancı Payı	Yabancı Payı	Chng. bps		Getiri %
ECOGR	37.26	1.82	35.45	20	70.0	ANELE	19.49	71.32	-51.84	38	129.4
ASTOR	65.26	46.99	18.27	43	76.0	DOFER	3.96	17.81	-13.85	33	-34.0
EFOR	32.31	18.59	13.72	31	-63.0	MACCO	2.13	14.13	-12.00	31	32.5
SASA	23.21	10.27	12.94	47	10.8	GENIL	10.24	21.54	-11.31	25	-24.3
BORLS	13.57	0.85	12.72	44	77.3	LYDHO	6.08	16.72	-10.65	17	23.5
ESEN	16.96	5.34	11.62	37	-2.9	IHAAS	39.35	48.41	-9.07	34	97.1
BORSK	12.49	1.04	11.45	29	29.3	PGSUS	12.47	21.42	-8.95	46	0.9
ALCTL	14.63	3.45	11.18	35	42.8	LOGO	33.07	41.99	-8.92	64	-6.3
MAVI	44.90	34.47	10.42	73	2.3	YIGIT	0.61	9.38	-8.76	30	5.2
TABGD	50.06	40.33	9.74	20	26.7	TNZTP	3.94	12.68	-8.73	22	23.6



GÜNLÜK YABANCI ORANLARI TABLOSU

CARİ HİSSE YABANCI ORANLARI (4.0 bps'den büyük olanlar)									
Hisse	Yabancı Payı(%)	Hisse	Yabancı Payı(%)	Hisse	Yabancı Payı(%)	Hisse	Yabancı Payı(%)	Hisse	Yabancı Payı(%)
A1YEN	4.00	CATES	6.57	GSDDE	6.92	MARMR	8.30	SOKM	34.44
ADESE	12.97	CCOLA	81.73	GSDHO	16.29	MAVI	44.90	SRVGY	19.81
AEFES	43.40	CEMTS	8.00	GUBRF	12.66	MEGMT	11.56	SUNTK	9.59
AGESA	64.87	CEMZY	4.59	GWIND	9.12	MERCN	9.23	SUWEN	12.94
AGHOL	26.26	CIMSA	11.72	HEKTS	11.85	MGROS	40.76	SVGYO	11.35
AHGAZ	11.96	CLEBI	4.39	HLGYO	6.99	MHRGY	7.04	TABGD	50.06
AHSGY	10.30	CONSE	12.70	HOROZ	4.03	MIATK	4.55	TATGD	13.68
AKBNK	56.88	CRFSA	16.89	HRKET	6.61	MNDRS	6.60	TAVHL	73.01
AKCNS	12.77	CVKMD	5.55	HTTBT	24.14	MNDTR	82.96	TCELL	73.79
AKFGY	5.88	CWENE	9.25	HUNER	8.73	MOBTL	12.15	TCKRC	5.05
AKFIS	6.22	DAGI	9.12	ICUGS	4.29	MOGAN	5.12	TEHOL	6.41
AKFYE	27.96	DAPGM	7.25	IEYHO	11.76	MPARK	46.83	TEKTU	5.06
AKGRT	31.32	DARDL	4.64	IHAAS	39.35	MRSHL	79.32	TERA	14.49
AKSA	18.52	DCSTR	8.26	IHGZT	6.93	MTRKS	4.31	TGSAS	4.21
AKSEN	5.09	DERIM	4.55	IHLAS	16.16	NTGAZ	11.61	THYAO	22.07
AKSGY	6.37	DESA	16.18	IHLGM	18.39	NTHOL	5.50	TKFEN	10.83
AKSUE	6.67	DESPC	6.67	IMASM	5.64	NUGYO	4.35	TKNSA	4.55
ALARK	12.14	DGATE	8.06	INDES	14.93	NUHCM	20.75	TLMAN	7.43
ALBRK	25.67	DMRGD	4.31	INFO	4.22	OBASE	6.73	TMSN	4.29
ALCTL	14.63	DMSAS	7.30	INVES	8.80	ODAS	9.87	TOASO	30.00
ALFAS	8.12	DOAS	19.78	ISCTR	30.98	ODINE	5.89	TRALT	34.18
ALKIM	6.52	DOCO	40.62	ISDMR	17.15	ONCSM	17.54	TRENJ	22.21
ALKLC	17.63	DOFRB	12.68	ISFIN	15.08	ORGE	20.17	TRGYO	20.79
ALTNY	6.68	DOHOL	25.53	ISGYO	8.01	OSMEN	6.81	TRMET	36.63
ALVES	7.54	DSTKF	12.00	ISKPL	5.63	OTKAR	12.59	TSKB	26.24
ANELE	19.49	DUNYH	4.77	ISMEN	29.08	OYAKC	5.77	TTKOM	51.87
ANGEN	8.47	EBEBK	16.30	IZENR	15.29	OYYAT	9.52	TTRAK	27.74
ANHYT	17.99	ECILC	11.11	IZFAS	7.85	OZATD	15.83	TUCLK	5.69
ANSGR	11.04	ECOGR	37.26	IZMDC	9.38	OZGYO	10.37	TUKAS	7.49
ARASE	13.62	ECZYT	4.87	KAPLM	6.85	OZKGY	8.94	TUPRS	42.57
ARCLK	17.88	EDATA	6.92	KAREL	15.72	OZSUB	5.82	TURSG	7.27
ARENA	25.05	EDIP	4.19	KARSN	4.69	OZYSR	10.05	ULKER	75.05
ARFYE	13.78	EFOR	32.31	KATMR	10.66	PAGYO	5.72	ULUFA	10.54
ARMGD	15.54	EGEEN	7.55	KAYSE	10.39	PAHOL	7.57	ULUSE	81.09
ARTMS	5.65	EGEGY	20.07	KBORU	5.94	PAMEL	5.07	ULUUN	5.61
ASELS	59.15	EGEPO	11.04	KCAER	12.55	PASEU	15.46	USAK	5.89
ASTOR	65.26	EGGUB	4.34	KCHOL	47.16	PATEK	5.16	VAKFN	9.30
ASUZU	12.47	EGSER	4.19	KGYO	5.07	PCILT	5.93	VAKKO	11.54
ATAKP	7.00	EKGYO	25.06	KIMMR	15.49	PEKGY	8.51	VBTYZ	9.82
AVHOL	4.63	EKSUN	11.14	KLKIM	13.76	PENTA	6.50	VERTU	5.34
AVPGY	4.61	ENERY	11.76	KLNMA	4.72	PETKM	12.74	VERUS	39.27
AYDEM	27.98	ENJSA	31.58	KLRHO	16.52	PETUN	7.28	VESBE	7.78
AYEN	4.18	ENKAI	28.47	KLSEK	5.71	PGSUS	12.47	VESTL	4.28
AYGAZ	65.83	ENSRI	6.59	KLSYN	12.59	PKART	32.71	VKGYO	7.89
BAGFS	5.32	ENTRA	4.19	KLYPV	8.37	PNLSN	4.10	VRGYO	8.16
BAHKM	5.00	ERBOS	5.23	KMPUR	10.68	POLHO	11.05	VSNMD	10.59
BAKAB	6.27	EREGL	23.22	KOCMT	11.36	POLTK	26.94	YATAS	17.70
BALSU	14.52	ESCAR	36.38	KONKA	4.46	PRDGS	4.04	YEOTK	9.63
BANVT	77.63	ESCOM	4.90	KONTR	7.77	PSGYO	5.45	YGGYO	5.88
BARMA	12.32	ESEN	16.96	KONYA	53.86	QUAGR	7.01	YKBNK	35.28
BASGZ	8.11	ETILR	7.97	KOPOL	5.63	RALYH	13.07	YKSLN	8.52
BERA	10.78	EUPWR	11.18	KORDS	5.18	RAYSG	85.71	YUNSA	5.81
BEYAZ	5.32	EUREN	7.11	KRDMA	8.91	REEDR	8.31	YVLGD	8.60
BFREN	25.42	FADE	4.68	KRDMD	14.00	RGYAS	55.36	ZEDUR	7.27
BIGCH	6.13	FENER	8.42	KRGYO	8.54	RTALB	7.11	ZOREN	35.39
BIMAS	47.08	FMIZP	4.71	KRONT	11.57	RYGYO	41.75	ZRGYO	6.84
BINBN	57.93	FORMT	7.11	KRPLS	10.48	RYSAS	58.72		
BIOEN	8.03	FRIGO	5.85	KRSTL	6.90	SAHOL	34.99		
BIZIM	5.90	FROTO	40.37	KRVGD	17.80	SANKO	5.01		
BJKAS	8.51	GARAN	9.04	KTLEV	5.78	SARKY	7.08		
BLCYT	4.66	GENIL	10.24	KUYAS	11.35	SASA	23.21		
BLUME	4.11	GEREL	5.65	KZBGY	5.48	SAYAS	6.07		
BMSTL	8.23	GESAN	8.95	LIDER	8.84	SDTTR	7.75		
BORLS	13.57	GLCVY	4.39	LIDFA	14.88	SEGMM	11.69		
BORSK	12.49	GLRMK	19.24	LILAK	9.49	SELEC	12.41		
BRISA	8.97	GLRYH	6.57	LINK	6.72	SERNT	4.59		
BRSAN	8.50	GLYHO	23.83	LMKDC	9.85	SISE	12.08		
BRYAT	4.66	GMTAS	30.45	LOGO	33.07	SKBNK	5.79		
BSOKE	11.53	GOKNR	4.17	LRSHO	4.38	SKYMD	6.38		
BTCIM	9.92	GOLTS	8.34	LYDHO	6.08	SMRTG	11.78		
BULGS	6.96	GOODY	49.46	LYDYE	13.73	SMRVA	8.04		
BURCE	4.91	GRSEL	7.51	MAALT	5.14	SNGYO	9.37		
CANTE	7.36	GRTHO	14.13	MAGEN	15.86	SNICA	5.41		

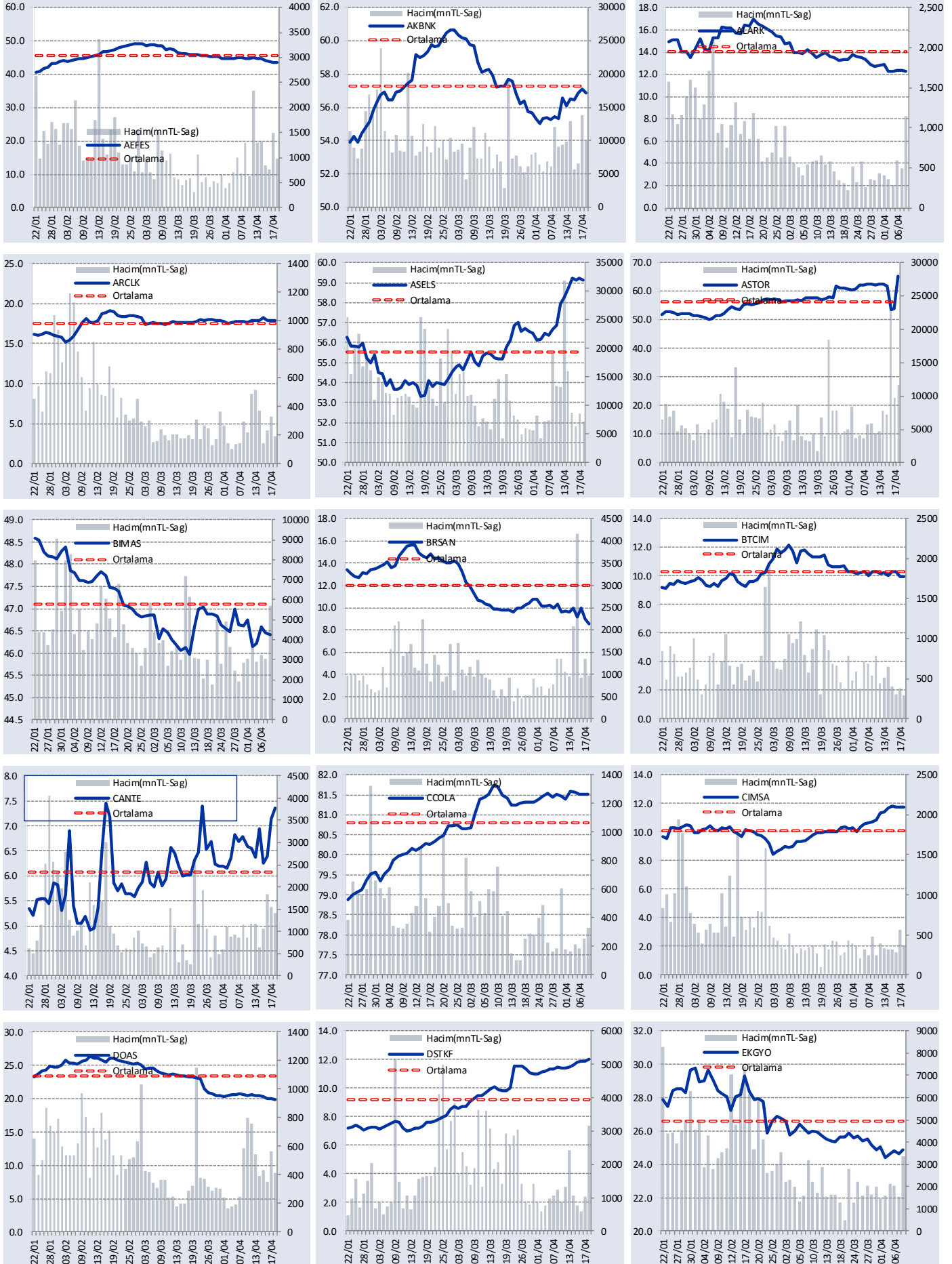
GÜNLÜK YABANCI ORANLARI TABLOSU

Yabancı Oranı 10 Günlük Artış Matrisi (10 Gündür Sürekli Artan Hisseler)													Gün Sayısı	Yabancı Oranı 10 Günlük Artış Matrisi (10 Gündür Sürekli Artan Hisseler)													Gün Sayısı	
Hisse	HAO(%)	20/04	17/04	16/04	15/04	14/04	13/04	10/04	09/04	08/04	07/04	06/04		Günlük Yabancı Oranları (%)	Hisse	HAO(%)	20/04	17/04	16/04	15/04	14/04	13/04	10/04	09/04	08/04	07/04		06/04
ALCTL	34.97	14.63	14.27	14.04	13.31	12.86	12.50	10.90	10.01	9.46	9.04	8.56	10	AHSGY	25.59	10.30	10.15	10.13	9.97								3	
ARMGD	16.93	15.54	15.34	15.03	14.51	13.75	13.63	13.48	13.27	12.47	12.41	11.95	10	AKFGY	44.19	5.88	5.88	5.83	5.74									3
DURDO	33.42	3.99	3.70	3.53	3.24	3.01	2.76	2.47	2.26	1.94	1.83	1.78	10	AKGRT	27.99	31.32	31.32	31.25	31.14									3
GLRMMK	18.01	19.24	18.75	17.58	17.26	16.40	15.93	12.67	12.57	8.49	8.13	6.68	10	ASGYO	22.89	2.66	2.58	2.49	2.21									3
INVES	19.98	8.80	8.79	8.73	8.69	8.65	8.62	8.52	8.46	8.32	8.26	8.23	10	ASUZU	14.47	12.47	12.45	12.27	11.91									3
VERTU	36.36	5.34	4.98	4.78	4.47	4.25	3.95	3.94	3.61	3.55	3.48	3.37	10	ATAGY	59.42	0.99	0.96	0.80	0.74									3
VERUS	21.09	39.27	39.22	39.15	39.12	39.05	39.00	38.93	38.87	38.81	38.79	38.76	10	AVODY	92.73	0.80	0.69	0.31	0.28									3
AYGAZ	24.16	65.83	65.72	65.57	65.44	65.26	65.22	64.88	64.19	63.75	63.50		9	BJKAS	30.59	8.51	8.39	7.70	7.17									3
RGYAS	15.86	55.36	55.22	55.08	54.63	54.48	54.33	54.22	53.81	53.47	53.45		9	BMSCH	63.09	1.52	1.52	1.50	1.42									3
BIGCH	43.37	6.13	6.04	5.97	5.80	5.52	5.33	5.25	5.00	4.92			8	BRISA	10.22	8.97	8.93	8.82	8.77									3
CELHA	18.97	1.67	1.47	1.15	0.91	0.86	0.77	0.73	0.62	0.54			8	BRKSN	66.57	2.81	2.74	2.63	2.32									3
ARDYZ	39.48	2.09	2.09	1.98	1.96	1.80	1.70	1.61	1.45				7	CANTE	70.57	7.36	7.14	6.40	6.24									3
DOHOL	35.65	25.53	25.37	25.37	25.22	24.83	24.52	24.48	24.13				7	DAGI	43.79	9.12	9.05	8.61	8.47									3
DOKTA	9.88	1.20	1.20	1.19	1.17	1.12	1.07	1.06	0.97				7	DERIM	26.99	4.55	4.20	3.85	3.63									3
EDIP	47.84	4.19	3.88	3.77	3.36	3.22	3.14	3.08	2.65				7	DESPC	50.85	6.67	6.41	6.36	6.00									3
GENTS	54.66	1.39	1.36	1.27	0.85	0.84	0.81	0.80	0.75				7	DNISI	44.31	1.38	1.22	1.17	1.16									3
INGRM	8.4	0.32	0.29	0.27	0.24	0.21	0.18	0.17	0.14				7	DOFRB	29.02	12.68	12.05	11.59	11.41									3
KATMR	79.78	10.66	10.61	10.38	9.97	9.73	8.88	8.80	8.49				7	EGEPO	20.94	11.04	10.70	10.61	10.01									3
MAVI	72.57	44.90	44.81	44.80	44.68	44.55	43.97	43.59	42.74				7	ENJSA	19.98	31.58	31.09	30.91	30.22									3
SNICA	53.57	5.41	5.18	4.90	4.80	4.62	4.38	4.24	3.65				7	EYGYO	35.48	1.47	1.34	0.79	0.56									3
SRVGY	24.54	19.81	19.67	19.20	18.67	18.62	17.98	17.90	17.59				7	FROTO	17.74	40.37	40.14	39.88	39.64									3
YESIL	91.87	0.62	0.32	0.20	0.13	0.08	0.01	0.01	0.01				7	GENKM	20.32	2.49	1.80	0.92	0.77									3
ZOREN	37.34	35.39	35.33	35.03	34.92	34.84	34.36	34.23	33.88				7	GEREL	52.2	5.65	5.48	5.26	4.99									3
ACSEL	48.33	1.69	1.53	1.35	1.03	0.91	0.78	0.67					6	GLRYH	79.42	6.57	6.31	6.19	6.09									3
AKYHO	77.57	2.23	2.13	1.97	1.82	1.64	1.51	1.48					6	GOZDE	30.4	1.60	1.53	1.49	1.48									3
DSTKF	25.36	12.00	11.89	11.86	11.80	11.61	11.44	11.39					6	GZNMİ	51.85	2.33	1.72	1.39	0.88									3
ISSEN	19.41	1.24	0.99	0.82	0.73	0.59	0.58	0.52					6	HUBVC	84.45	1.99	1.87	1.73	1.61									3
KLSYN	24.98	12.59	12.41	11.93	11.67	11.29	10.79	10.50					6	HURGZ	18.7	0.68	0.67	0.53	0.37									3
ORGE	52.25	20.17	19.77	19.63	19.39	19.38	19.35	19.13					6	ICBCT	7.14	0.68	0.65	0.51	0.35									3
TGSAS	78.6	4.21	4.20	4.05	3.91	3.63	3.48	3.45					6	IEIYO	35.22	11.76	11.66	11.56	11.35									3
ALFAS	22.97	8.12	8.06	7.89	7.76	7.71	7.39						5	IMASM	67.18	5.64	5.26	4.96	4.82									3
AVHOL	63.31	4.63	4.31	4.01	3.83	3.51	3.40						5	INFO	58.43	4.22	3.90	3.72	3.56									3
DARDL	31.37	4.64	4.61	4.52	4.38	4.27	4.08						5	ISDMR	5.07	17.15	17.01	16.89	16.75									3
DCTTR	40.24	8.26	8.04	7.13	6.68	6.42	6.00						5	IZFAS	56.7	7.85	7.72	7.68	7.24									3
EKSUN	27.25	11.14	11.07	10.96	10.67	10.38	9.98						5	KFEIN	74.72	2.47	2.21	1.91	1.48									3
ENDAE	27.73	1.26	1.02	0.61	0.61	0.53	0.36						5	KONTR	71.87	7.77	7.27	7.17	7.16									3
EPLAS	71.64	2.97	2.92	2.86	2.79	2.63	2.60						5	KOTON	13.16	1.53	1.43	1.42	1.28									3
ERBOS	58.09	5.23	5.19	5.17	5.10	5.06	5.01						5	LILAK	44.02	9.49	9.33	9.16	8.91									3
ERCB	45.69	2.02	1.84	1.61	0.95	0.93	0.74						5	LRSHO	84.16	4.38	3.97	3.49	3.10									3
GEDIK	13.54	0.71	0.70	0.70	0.64	0.59	0.51						5	MGROS	50.75	40.76	40.52	40.30	39.38									3
GEDZA	52.96	3.07	2.83	2.77	2.65	2.55	2.26						5	MHRGY	21.84	7.04	6.83	6.64	6.29									3
IHLAS	83.97	16.16	16.05	15.94	15.73	15.50	15.02						5	MIATK	57.73	4.55	4.53	4.50	4.43									3
IZENR	37.41	15.29	14.46	13.31	12.75	12.33	12.33						5	MINDRS	49.53	6.60	6.36	6.08	5.81									3
KGYO	22.75	5.07	4.81	4.80	4.48	4.39	4.29						5	ONRYT	31.38	1.13	0.92	0.54	0.28									3
KLRHO	21	16.52	16.49	16.49	16.45	16.36	16.27						5	OSMEN	32.3	6.81	6.68	6.55	5.91									3
KRPLS	44.93	10.48	10.28	9.95	9.72	9.56	9.45						5	PAPIL	99.87	1.39	1.01	0.89	0.38									3
MARBL	26.25	1.90	1.79	1.63	1.50	1.21	1.08						5	PETKM	48.03	12.74	12.02	11.86	11.77									3
NETAS	36.9	1.98	1.90	1.85	1.57	1.46	1.27						5	PGSUS	46.28	12.47	12.41	12.23	11.83									3
OYAKC	19.92	5.77	5.75	5.75	5.72	5.71	5.69						5	PSDTC	73.6	1.13	1.00	0.89	0.89									3
PAGYO	37.76	5.72	5.71	5.67	5.61	5.58	5.55						5	RALYH	40.82	13.07	12.52	12.39	12.30									3
TUPRS	48.6	42.57	42.16	42.14	41.42	40.84	40.73						5	RAYSG	5.5	85.71	85.65	85.55	85.46									3
ULUSE	6.31	81.09	81.01	80.91	80.72	80.43	80.39						5	RTALB	84.57	7.11	6.61	6.21	6.15									3
UNLU	35.16	2.46	2.43	2.23	2.19	2.08	2.00						5	SAMAT	88.71	2.03	1.96	1.71	1.44									3
USAK	77.58	5.89	5.32	4.69	4.32	3.77	3.38						5	SEGMM	26.4	11.69	11.43	11.42	11.41									3
VBTYZ	45.3	9.82	9.61	9.18	8.52	8.32	8.29						5	SEGYO	24.94	2.09	1.79	1.27	1.15									3
VESBE	22.65	7.78	7.78	7.53	7.50	7.37	6.75						5	SELVA	73.57	1.73	1.49	0.65	0.52									3
YAYLA	74.29	2.21	2.08	1.66	1.44	1.24	1.06						5	TMPOL	50.86	2.67	2.42	2.38	2.34									3
ANSGR	34.73	11.04	10.96	10.95	10.82	10.77							4	TUCLK	78.52	5.69	4.71	3.81	3.15		</							



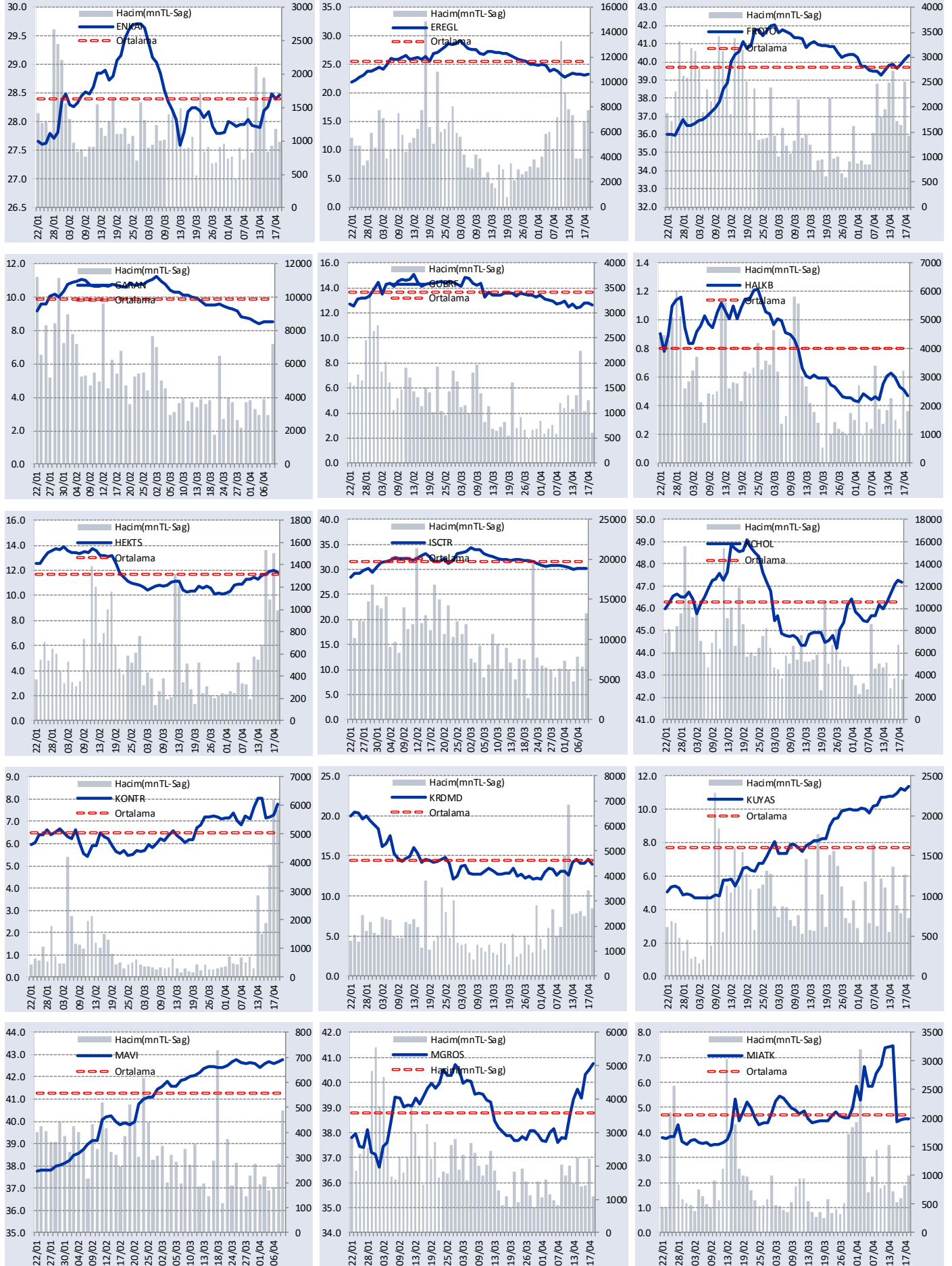
GÜNLÜK YABANCI ORANLARI TABLOSU

YABANCI ORANI GRAFİKLERİ BİST-50 İÇİN



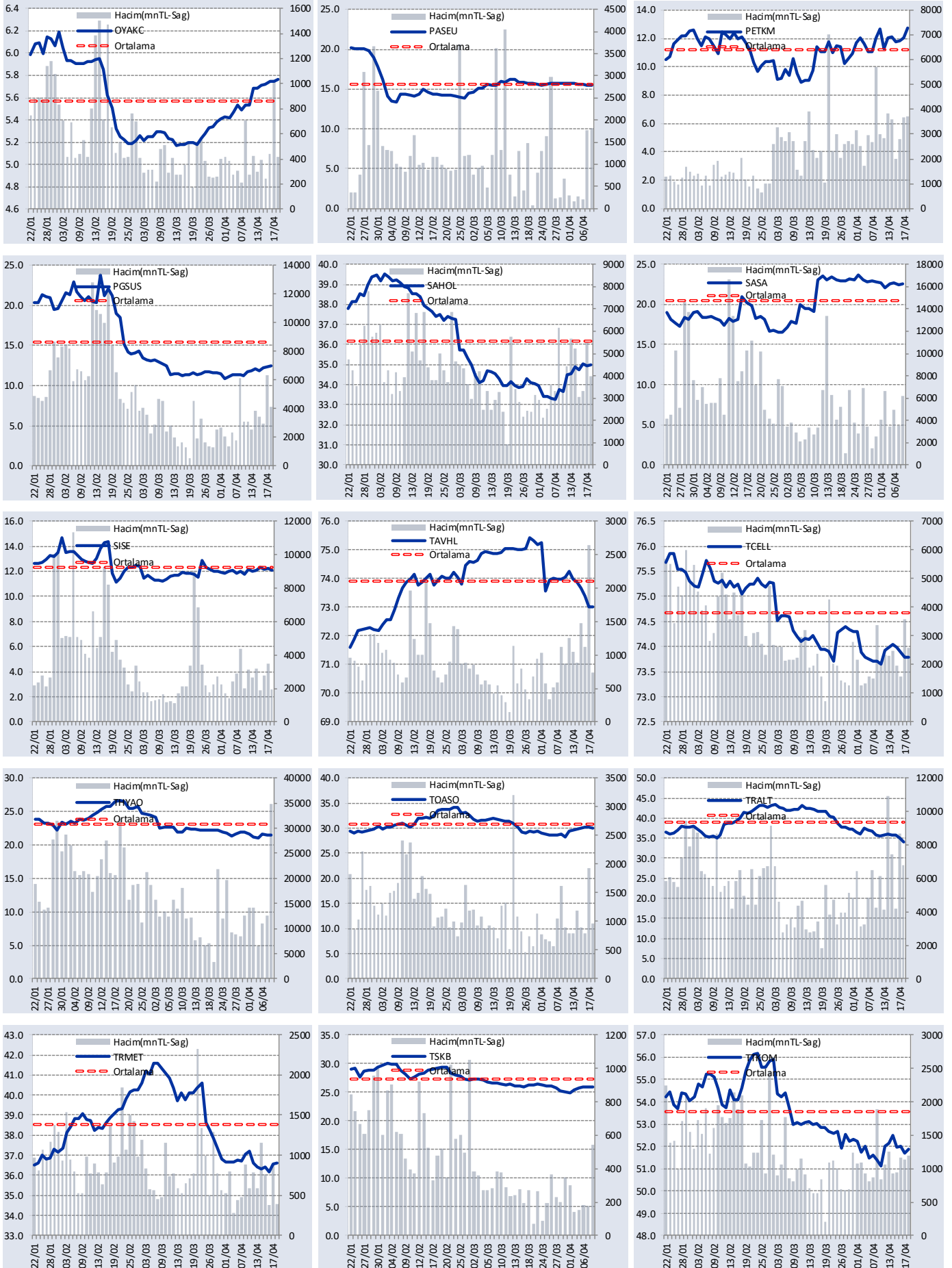
GÜNLÜK YABANCI ORANLARI TABLOSU

YABANCI ORANI GRAFİKLERİ BİST-50 İÇİN



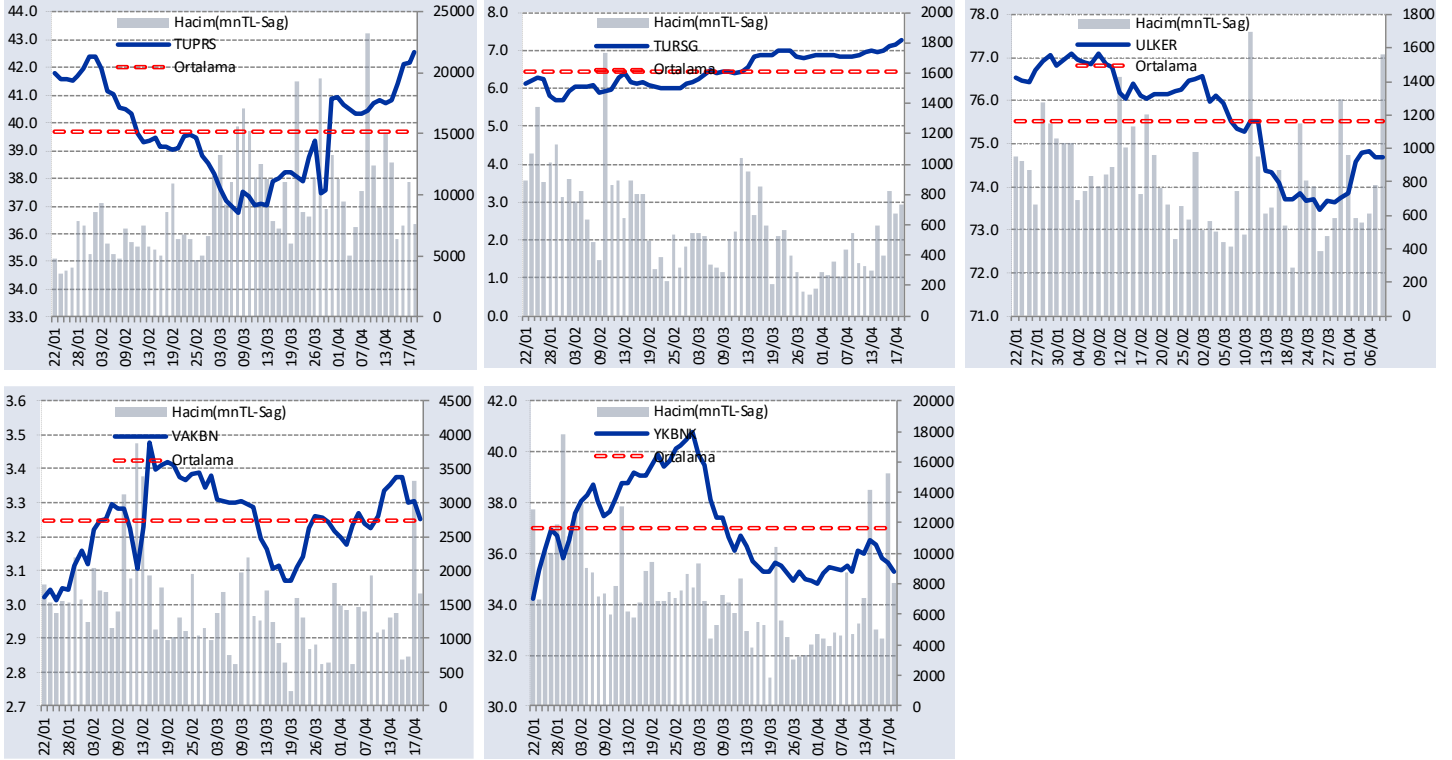
GÜNLÜK YABANCI ORANLARI TABLOSU

YABANCI ORANI GRAFİKLERİ BİST-50 İÇİN



GÜNLÜK YABANCI ORANLARI TABLOSU

YABANCI ORANI GRAFİKLERİ BİST-50 İÇİN



Bilgilendirme notu: Seçilmiş aracı kurumların takas toplamları ile hesaplanmaktadır. Farklı kurumlarda tutulan yabancı takasları olabilir, bu durum hisseler için hesaplanan oranlarda farklılıklar yaratabilir.

Öneri bilgilendirmesi: İş Yatırım Menkul Değerler A.Ş.'nin (İş Yatırım) BİST'te halka açık şirketler için AL, TUT ve SAT yönündeki önerileri BİST-100 endeksinin (endeks) beklenen getirisine göre değerlendirilmektedir. Tüm bu öneriler İş Yatırım Araştırma Bölümü analistleri tarafından şirketlerin ileride elde edeceği tahmin edilen karları, nakit akımları ve bilançolarına göre bağımsız olarak değerlendirilir. Ek olarak, analistler koşulların elverişsiz olduğu veya doğru değerlendirme yapmanın mümkün olmadığı durumlarda bazı hisse senetleri için geçici olarak GÖZDEN GEÇİRİLİYOR önerisi verebilirler. Münferit her şirket için yatırım önerisi sırasıyla belirtilen şu kriterlere göre değerlendirilir;

İş Yatırım Hisse senedi tavsiye metodolojisi:

Artış Potansiyeli > %25 : AL

%10 < Artış Potansiyeli < %25 :TUT

Artış Potansiyeli < %10 : SAT

Her sınır değeri için analist +/- %5 kanaat kullanabilmektedir.

Burada yer alan bilgiler İş Yatırım Menkul Değerler A.Ş. tarafından bilgilendirme amacı ile hazırlanmıştır. Yatırım bilgi, yorum ve tavsiyeleri yatırım danışmanlığı kapsamında değildir. Yatırım danışmanlığı hizmeti; aracı kurumlar, portföy yönetim şirketleri, mevduat kabul etmeyen bankalar ile müşteri arasında imzalanacak yatırım danışmanlığı sözleşmesi çerçevesinde sunulmaktadır. Burada yer alan yorum ve tavsiyeler, yorum ve tavsiyede bulunanların kişisel görüşlerine dayanmaktadır. Herhangi bir yatırım aracının alım-satım önerisi ya da getiri vaadi olarak yorumlanmamalıdır. Bu görüşler mali durumunuz ile risk ve getiri tercihlerinize uygun olmayabilir. Bu nedenle, sadece burada yer alan bilgilere dayanarak yatırım kararı verilmesi beklentilerinize uygun sonuçlar doğurmayabilir.

Burada yer alan fiyatlar, veriler ve bilgilerin tam ve doğru olduğu garanti edilemez; içerik, haber verilmeksizin değiştirilebilir. Tüm veriler, İş Yatırım Menkul Değerler A.Ş. tarafından güvenilir olduğuna inanılan kaynaklardan alınmıştır. Bu kaynakların kullanılması nedeni ile ortaya çıkabilecek hatalardan İş Yatırım Menkul Değerler A.Ş. sorumlu değildir.