



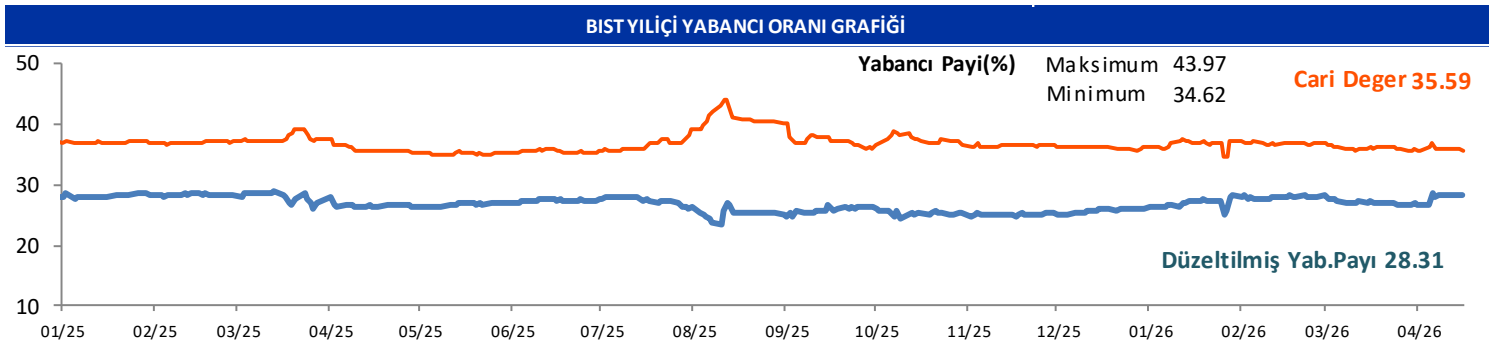
GÜNLÜK YABANCI ORANLARI TABLOSU

GÜNLÜK DEĞİŞİME GÖRE											
BİST'in yabancı payı günlük değişimi -0.12 Puan											
En Çok Artan	Cari Deger	16/04/2026	Puan	HAO %	Günlük	En Çok Azalan	Cari Deger	16/04/2026	Puan	HAO %	Günlük
Hisseler	Yabancı Payı	Yabancı Payı	Değ. bps		Getiri %	Hisseler	Yabancı Payı	Yabancı Payı	Değ. bps		Getiri %
ECILC	12.38	5.65	6.73	19	1.8	CGCAM	3.67	6.41	-2.73	25	3.1
ARFYE	14.63	11.76	2.87	26	10.0	KTSKR	2.85	5.54	-2.69	32	9.9
LXGYO	2.32	0.24	2.08	36	-0.5	ZGYO	1.43	3.41	-1.97	24	10.0
UCAYM	3.31	1.31	2.00	27	0.6	MARTI	1.11	2.98	-1.87	71	-1.4
ESEN	16.29	14.40	1.89	37	3.1	NIBAS	0.45	1.89	-1.45	83	-6.9
PSGYO	7.52	5.71	1.82	43	9.8	GRTHO	14.44	15.80	-1.36	29	0.8
ATATR	3.55	1.85	1.70	35	5.0	BLCYT	5.45	6.80	-1.35	49	3.4
DURKN	4.02	2.73	1.29	32	-0.5	EUPWR	11.53	12.87	-1.34	30	1.3
TUREX	3.44	2.23	1.20	40	3.4	SERNT	5.71	7.02	-1.31	27	2.7
GLRMK	18.75	17.58	1.16	18	3.9	AAGYO	0.01	1.24	-1.23	25	0.2

HAFTALIK DEĞİŞİME GÖRE											
BİST'in yabancı payı haftalık değişim -0.25 Puan											
En Çok Artan	Cari Deger	10/04/2026	Puan	HAO %	Hafta	En Çok Azalan	Cari Deger	10/04/2026	Puan	HAO %	Hafta
Hisseler	Yabancı Payı	Yabancı Payı	Değ. bps		Getiri %	Hisseler	Yabancı Payı	Yabancı Payı	Değ. bps		Getiri %
ANELE	11.56	2.77	8.79	38	60.8	RUBNS	3.71	12.86	-9.14	43	-8.1
ARFYE	14.63	8.31	6.32	26	18.5	ASTOR	53.97	62.29	-8.33	43	-4.8
GLRMK	18.75	12.67	6.07	18	1.8	GLCVY	4.72	10.75	-6.03	19	4.3
ECILC	12.38	7.06	5.32	19	-17.2	ONCSM	17.39	22.43	-5.04	36	1.6
KOPOL	6.11	2.21	3.90	21	9.3	GRTHO	14.44	18.91	-4.47	29	-7.4
ALCTL	14.27	10.90	3.38	35	1.4	ICUGS	4.24	8.40	-4.17	97	19.4
TSPOR	7.53	4.23	3.30	49	4.1	SMRVA	12.31	16.29	-3.97	24	30.1
EFOR	33.64	30.85	2.78	31	52.4	AAGYO	0.01	3.92	-3.91	25	-17.2
BESTE	3.26	0.63	2.63	29	6.1	MARKA	0.26	3.76	-3.50	99	-6.8
OZATD	16.48	13.97	2.51	19	5.3	SURGY	1.21	4.41	-3.20	27	14.5

AYLIK DEĞİŞİME GÖRE											
BİST'in yabancı payı aylık değişimi -0.42 Puan											
En Çok Artan	Cari Deger	18/03/2026	Puan	HAO %	Ay	En Çok Azalan	Cari Deger	18/03/2026	Puan	HAO %	Ay
Hisseler	Yabancı Payı	Yabancı Payı	Chng. bps		Getiri %	Hisseler	Yabancı Payı	Yabancı Payı	Chng. bps		Getiri %
SVGYO	11.09	2.38	8.70	27	136.5	ANELE	11.56	71.32	-59.76	38	148.2
DOFRB	12.05	3.83	8.21	29	10.0	GLCVY	4.72	13.11	-8.40	19	2.4
ARFYE	14.63	6.89	7.74	26	30.8	BIGTK	0.18	7.50	-7.32	22	-11.7
VSNMD	14.38	7.81	6.56	21	29.1	KRDMB	2.64	9.59	-6.95	98	45.1
FORMT	7.28	0.76	6.52	90	1.1	TRALT	34.97	41.74	-6.77	30	0.7
ALVES	7.82	1.33	6.50	72	27.2	CATES	6.30	11.45	-5.16	20	-1.7
BORSK	12.13	5.79	6.34	29	21.4	GRTHO	14.44	19.33	-4.89	29	5.6
ALCTL	14.27	8.19	6.08	35	14.6	MAKIM	1.74	6.59	-4.86	38	19.7
AYGAZ	65.72	59.64	6.08	24	12.1	KLSYN	12.41	17.06	-4.65	25	14.3
TSPOR	7.53	2.05	5.47	49	6.3	KRTEK	2.02	6.51	-4.50	50	-8.0

YILIÇI DEĞİŞİME GÖRE											
BİST'in yabancı payı yilici değişimi -1.40 Puan											
En Çok Artan	Cari Deger	31/12/2025	Puan	HAO %	Yılıçi	En Çok Azalan	Cari Deger	31/12/2025	Puan	HAO %	Yılıçi
Hisseler	Yabancı Payı	Yabancı Payı	Chng. bps		Getiri %	Hisseler	Yabancı Payı	Yabancı Payı	Chng. bps		Getiri %
ECOGR	37.64	1.82	35.82	20	67.9	ANELE	11.56	71.32	-59.76	38	108.5
EFOR	33.64	18.59	15.05	31	-66.4	DOFER	4.64	17.81	-13.17	33	-34.4
SASA	23.35	10.27	13.09	47	13.0	MACKO	2.09	14.13	-12.04	31	34.8
BORSK	12.13	1.04	11.09	29	29.3	GENIL	10.34	21.54	-11.20	25	-22.1
ESEN	16.29	5.34	10.95	37	-3.6	LYDHO	6.05	16.72	-10.68	17	19.1
ALCTL	14.27	3.45	10.82	35	39.6	BURCE	2.06	12.31	-10.25	53	-6.7
MAVI	44.81	34.47	10.34	73	4.3	EGEGY	13.86	23.56	-9.70	32	18.0
TABGD	50.01	40.33	9.68	20	27.0	TNZTP	3.33	12.68	-9.35	22	19.4
ULUFA	10.64	1.64	9.00	57	37.8	LOGO	32.96	41.99	-9.02	64	-4.1
BORLS	9.81	0.85	8.96	44	61.4	PGSUS	12.41	21.42	-9.00	46	2.7

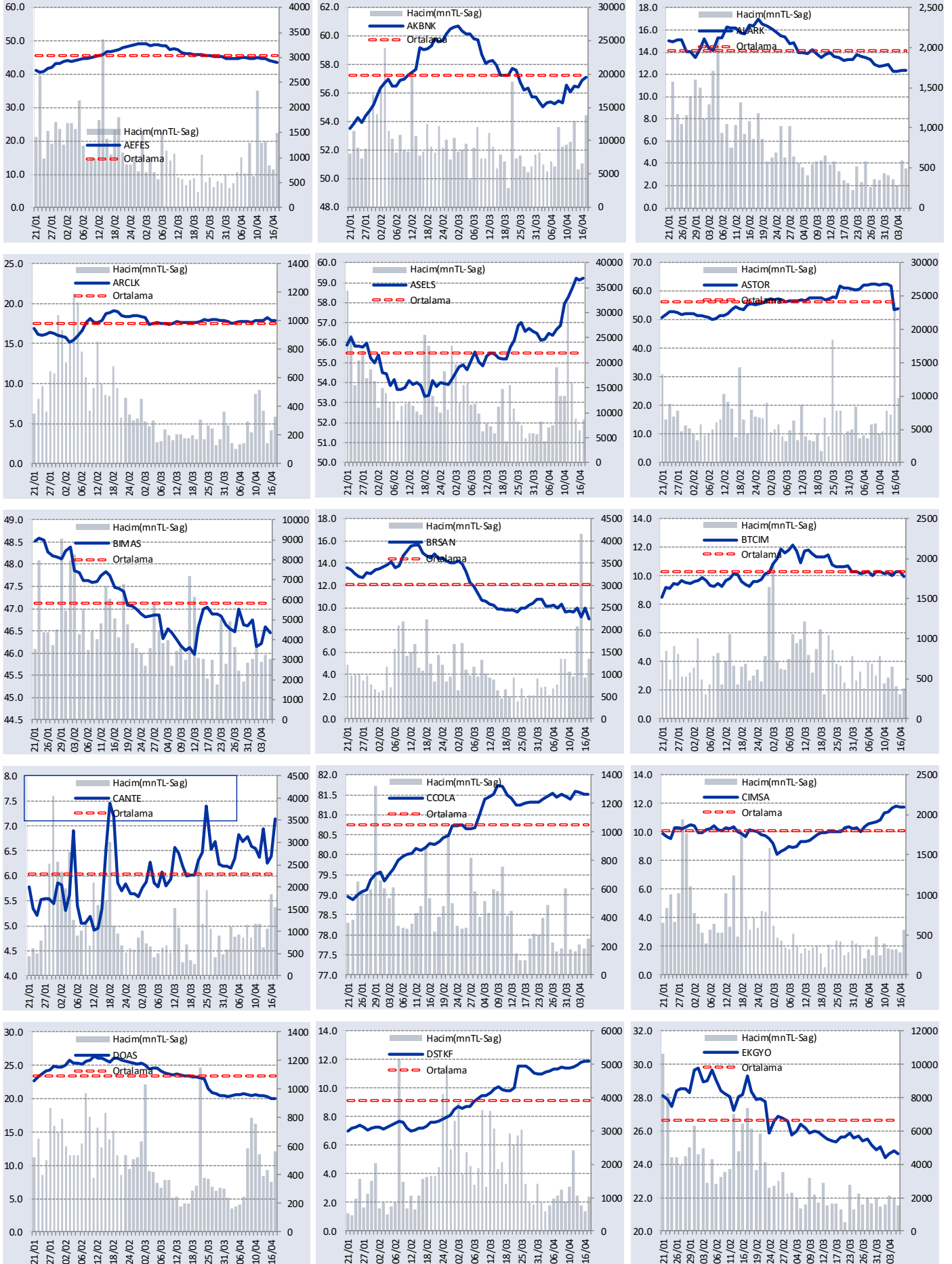


GÜNLÜK YABANCI ORANLARI TABLOSU

CARI HİSSE YABANCI ORANLARI (4.0 bps'den büyük olanlar)									
Hisse	Yabancı Payı(%)	Hisse	Yabancı Payı(%)	Hisse	Yabancı Payı(%)	Hisse	Yabancı Payı(%)	Hisse	Yabancı Payı(%)
A1YEN	4.27	BYDNR	4.01	GOODY	49.50	MAGEN	16.00	SNGYO	9.41
ADESE	16.28	CANTE	7.14	GRSEL	7.54	MARMR	8.49	SNICA	5.18
AEFES	43.61	CATES	6.30	GRTHO	14.44	MAVI	44.81	SOKM	34.89
AGESA	64.88	CCOLA	81.64	GSDDE	6.70	MEGMT	12.10	SRVGY	19.67
AGHOL	26.29	CEMTS	8.20	GSDHO	16.26	MERCN	10.26	SUNTK	9.85
AGROT	6.18	CEMZY	4.53	GUBRF	12.80	MEYSU	4.54	SUWEN	12.93
AHGAZ	11.97	CIMSA	11.75	GWIND	9.31	MGROS	40.52	SVGYO	11.09
AHSGY	10.15	CLEBI	4.46	HEKTS	11.99	MHRGY	6.83	TABGD	50.01
AKBNK	57.09	CONSE	12.98	HLGYO	7.38	MIATK	4.53	TATGD	13.75
AKCNS	12.64	CRFSA	16.24	HOROZ	4.06	MNDRS	6.36	TAVHL	73.02
AKFGY	5.88	CVKMD	5.89	HRKET	6.84	MNDTR	82.97	TCELL	73.79
AKFIS	6.19	CWENE	8.00	HTTBT	24.15	MOBTL	11.29	TCKRC	4.91
AKFYE	28.04	DAGI	9.05	HUNER	8.45	MOGAN	5.58	TEHOL	6.22
AKGRT	31.32	DAPGM	7.56	ICUGS	4.24	MPARK	46.85	TERA	14.63
AKSA	18.75	DARDL	4.61	IEYHO	11.66	MRSHL	79.35	TGSAS	4.20
AKSEN	5.05	DCTTR	8.04	IHAAS	39.42	NTGAZ	11.66	THYAO	22.59
AKSGY	6.42	DERIM	4.20	IHGZT	7.08	NTHOL	5.52	TKFEN	10.96
AKSUE	6.55	DESA	16.35	IHLAS	16.05	NUGYO	4.32	TKNSA	4.58
ALARK	12.42	DESPC	6.41	IHLGM	18.51	NUHCM	20.70	TLMAN	7.20
ALBRK	25.90	DGATE	7.60	IMASM	5.26	OBASE	6.17	TMSN	4.34
ALCTL	14.27	DMRGD	4.01	INDES	15.57	ODAS	9.62	TOASO	30.26
ALFAS	8.06	DMSAS	7.28	INVES	8.79	ODINE	5.98	TRALT	34.97
ALKIM	6.54	DOAS	19.99	ISCTR	30.98	ONCSM	17.39	TRENJ	22.35
ALKLC	17.30	DOCO	40.92	ISDMR	17.01	ORGE	19.77	TRGYO	21.00
ALTNV	6.73	DOFER	4.64	ISFIN	14.99	OSMEN	6.68	TRMET	36.58
ALVES	7.82	DOFRB	12.05	ISGYO	7.95	OTKAR	12.65	TSKB	26.20
ANELE	11.56	DOHOL	25.37	ISKPL	5.48	OYAKC	5.75	TSPOR	7.53
ANGEN	8.48	DSTKF	11.89	ISMEN	29.19	OYYAT	9.52	TTKOM	51.69
ANHYT	18.16	DUNYH	4.85	IZENR	14.46	OZATD	16.48	TTRAK	27.81
ANSGR	10.96	DURKN	4.02	IZFAS	7.72	OZGYO	10.05	TUCLK	4.71
ARASE	13.58	EBEBK	15.84	IZMDC	9.43	OZKGY	9.25	TUKAS	7.15
ARCLK	17.84	ECILC	12.38	KAPLM	7.10	OZSUB	5.69	TUPRS	42.16
ARENA	24.97	ECOGR	37.64	KAREL	15.04	OZYSR	10.34	TURSG	7.14
ARFYE	14.63	ECZYT	4.46	KARSN	4.76	PAGYO	5.71	ULKER	75.18
ARMGD	15.34	EDATA	6.79	KATMR	10.61	PAHOL	8.30	ULUFA	10.64
ARTMS	5.42	EFOR	33.64	KAYSE	10.46	PAMEL	5.03	ULUSE	81.01
ASELS	59.25	EGEEN	7.72	KBORU	5.51	PASEU	15.69	ULUUN	5.82
ASTOR	53.97	EGEGY	13.86	KCAER	12.78	PATEK	5.17	USAK	5.32
ASUZU	12.45	EGEPO	10.70	KCHOL	47.29	PCILT	5.84	VAKFN	9.49
ATAKP	7.10	EGGUB	4.04	KGYO	4.81	PEKGY	8.57	VAKKO	11.48
AVHOL	4.31	EGSER	4.28	KIMMR	15.85	PENTA	6.75	VBTYZ	9.61
AVPGY	4.65	EKGYO	24.98	KLKIM	13.91	PETKM	12.02	VERTU	4.98
AYDEM	27.84	EKSUN	11.07	KLNMA	4.72	PETUN	7.12	VERUS	39.22
AYEN	4.18	ENERY	11.62	KLRHO	16.49	PGSUS	12.41	VESBE	7.78
AYGAZ	65.72	ENJSA	31.09	KLSEK	5.73	PKART	32.87	VESTL	4.23
BAGFS	5.15	ENKAI	28.40	KLSYN	12.41	PNLSN	4.41	VKGYO	7.72
BAHKM	5.20	ENSRI	7.51	KLYPV	8.53	POLHO	10.97	VRGYO	7.94
BAKAB	6.16	ENTRA	4.31	KMPUR	10.24	POLTK	26.92	VSNMD	14.38
BALSU	14.42	ERBOS	5.19	KOCMT	11.34	PRDGS	4.46	YATAS	17.69
BANVT	77.63	EREGL	23.19	KONKA	4.55	PRKAB	4.58	YEOTK	9.74
BARMA	12.28	ESCAR	36.36	KONTR	7.27	PSGYO	7.52	YGGYO	5.87
BASGZ	8.14	ESCOM	5.07	KONYA	53.86	QUAGR	7.32	YKBNK	35.65
BERA	11.04	ESEN	16.29	KOPOL	6.11	RALYH	12.52	YKSLN	9.04
BEYAZ	5.03	ETILR	7.32	KORDS	5.15	RAYSG	85.65	YUNSA	5.97
BFREN	25.40	EUPWR	11.53	KRDMA	8.98	REEDR	8.52	YYLGD	8.91
BIGCH	6.04	EUREN	7.11	KRDMD	14.52	RGYAS	55.22	ZEDUR	7.72
BIGEN	4.02	FADE	4.37	KRGYO	8.55	RTALB	6.61	ZOREN	35.33
BIMAS	47.13	FENER	8.44	KRONT	11.42	RYGYO	41.75	ZRGYO	6.84
BINBN	58.19	FMIZP	4.66	KRPLS	10.28	RYRAS	58.81		
BIOEN	7.94	FORMT	7.28	KRSTL	7.16	SAHOL	34.92		
BIZIM	5.85	FRIGO	5.42	KRVGD	17.94	SANKO	5.20		
BJKAS	8.39	FROTO	40.14	KTLEV	6.01	SARKY	7.37		
BLCYT	5.45	GARAN	9.13	KUYAS	11.14	SASA	23.35		
BLUME	4.18	GENIL	10.34	KZBGY	5.63	SAYAS	6.36		
BMSTL	8.29	GEREL	5.48	LIDER	8.86	SDTTR	6.68		
BORLS	9.81	GESAN	8.83	LIDFA	14.83	SEGMN	11.43		
BORSK	12.13	GLCVY	4.72	LILAK	9.33	SELEC	12.32		
BRISA	8.93	GLRMK	18.75	LINK	6.64	SERNT	5.71		
BRSAN	8.98	GLRYH	6.31	LMKDC	9.91	SISE	12.21		
BRYAT	4.70	GLYHO	23.80	LOGO	32.96	SKBNK	5.96		
BSOKE	11.53	GMTAS	30.23	LYDHO	6.05	SKYMD	6.04		
BTCIM	9.96	GOKNR	4.75	LYDYE	13.71	SMRTG	11.78		
BULGS	6.56	GOLTS	8.34	MAALT	5.08	SMRVA	12.31		

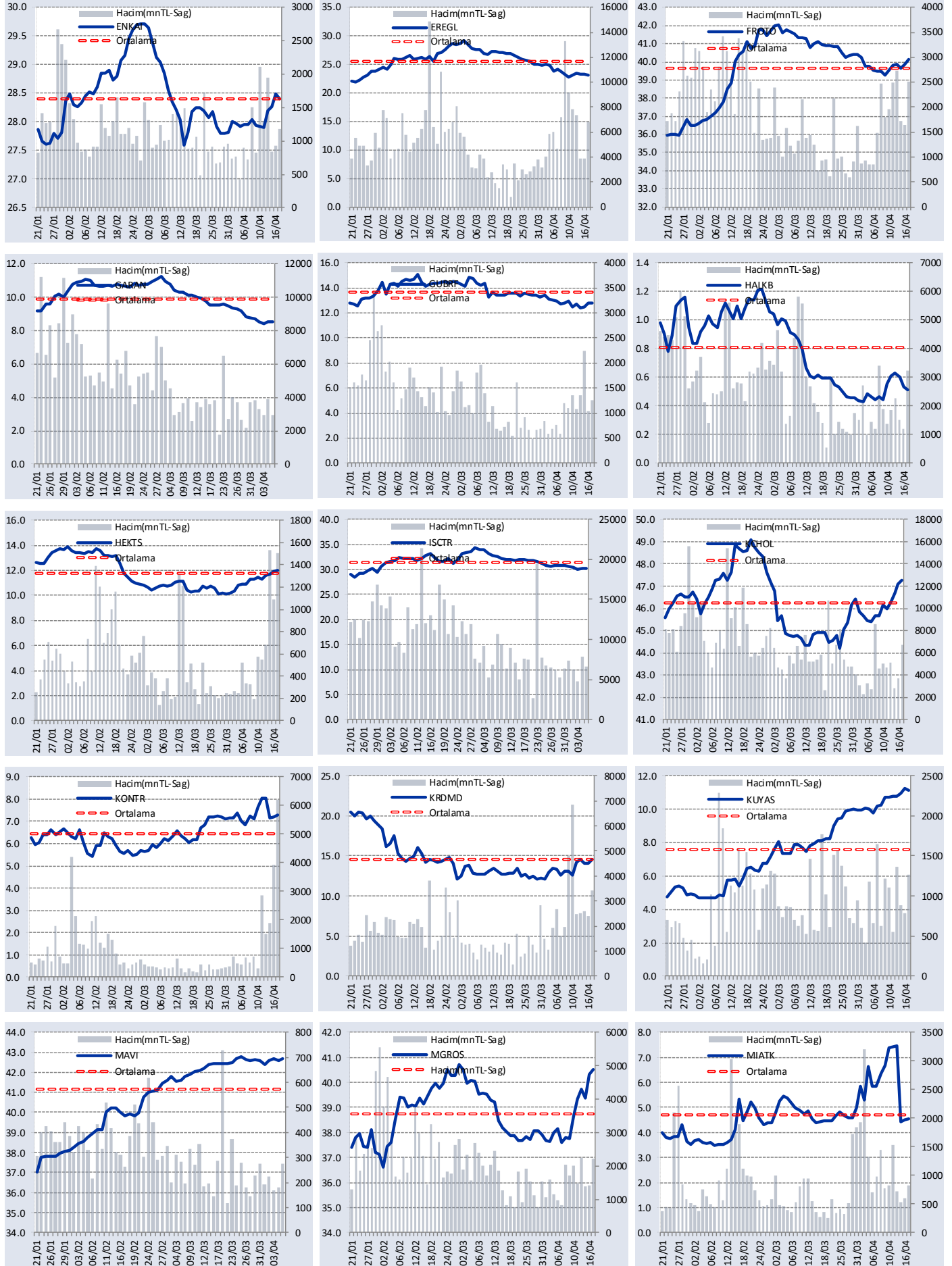
GÜNLÜK YABANCI ORANLARI TABLOSU

YABANCI ORANI GRAFİKLERİ BİST-50 İÇİN



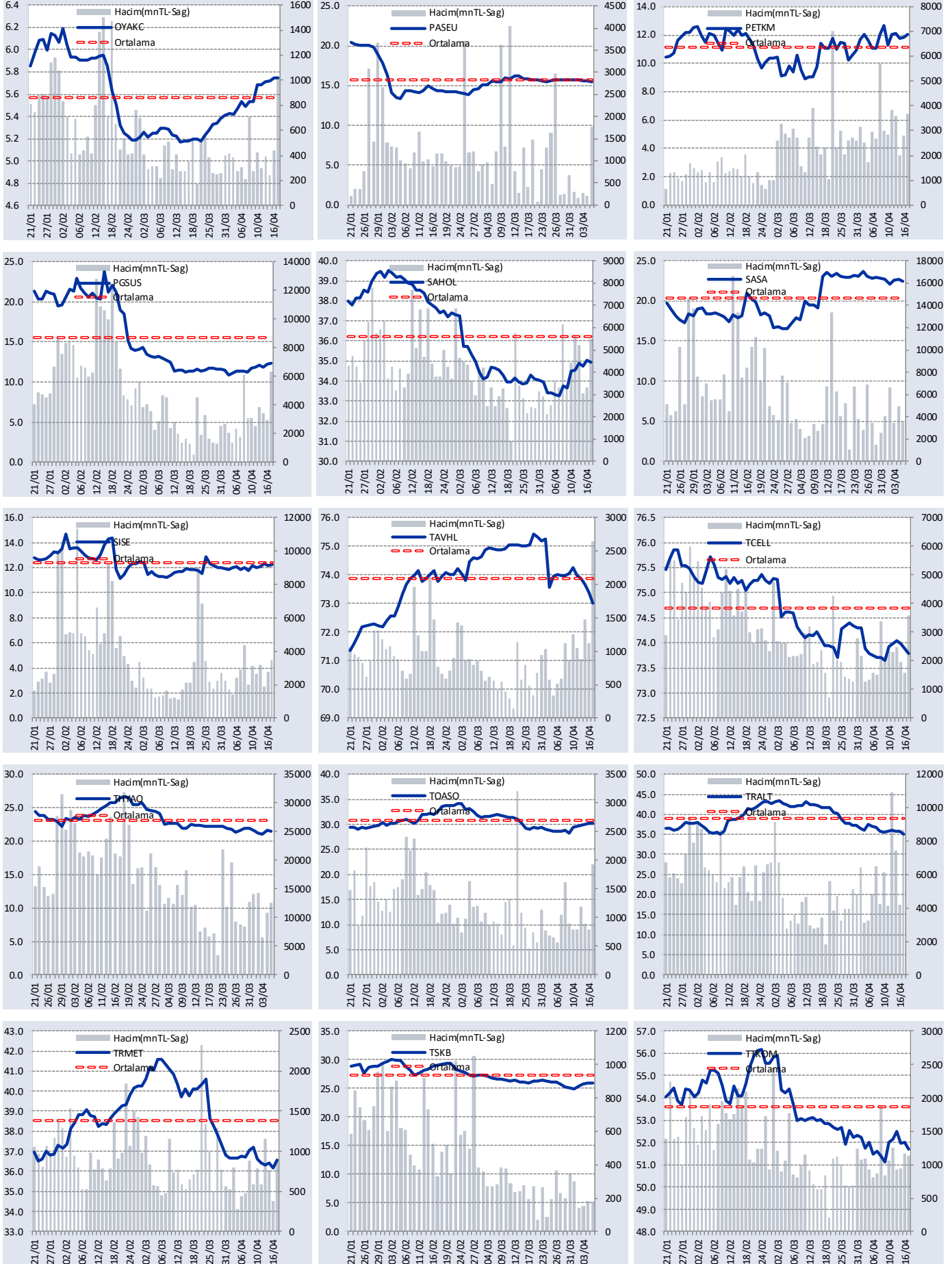
GÜNLÜK YABANCI ORANLARI TABLOSU

YABANCI ORANI GRAFİKLERİ BİST-50 İÇİN



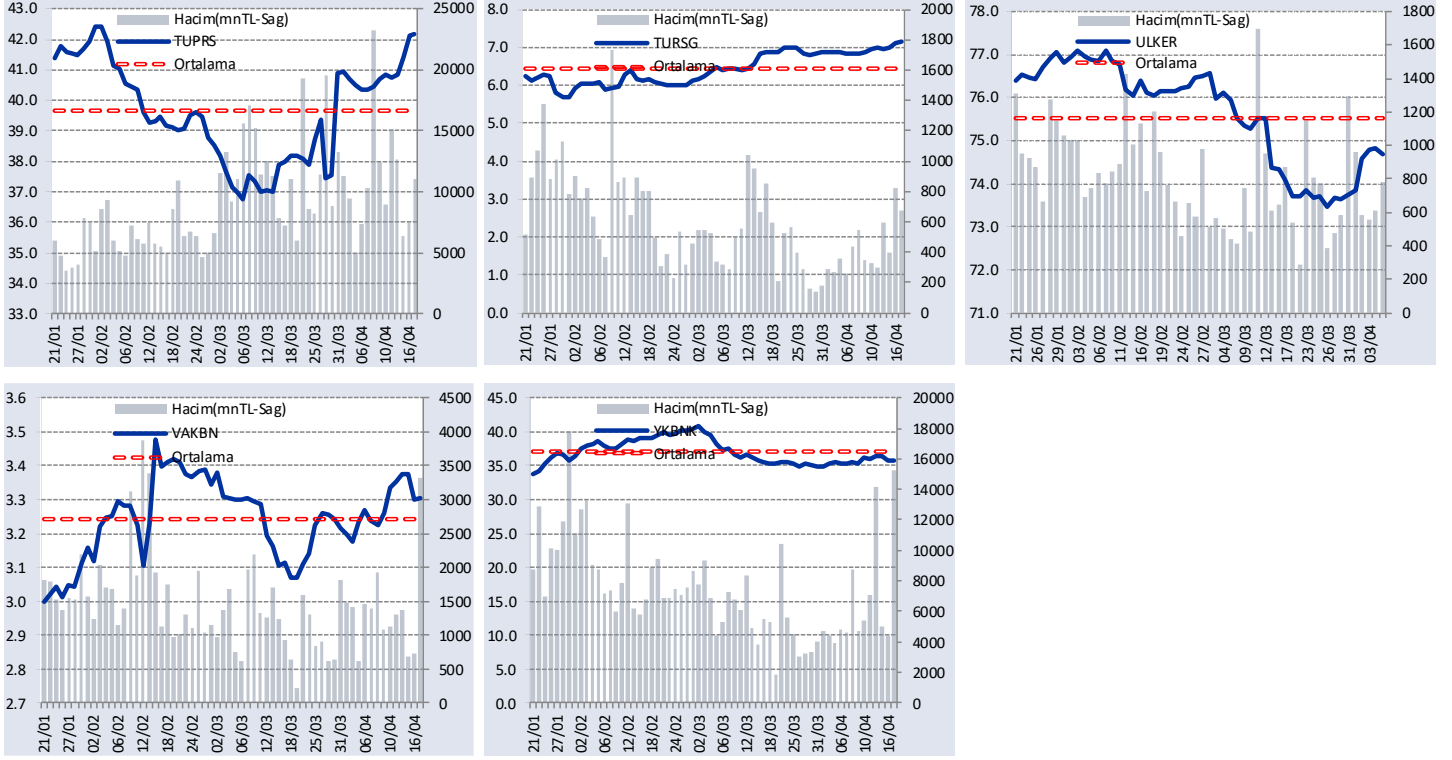
GÜNLÜK YABANCI ORANLARI TABLOSU

YABANCI ORANI GRAFİKLERİ BİST-50 İÇİN



GÜNLÜK YABANCI ORANLARI TABLOSU

YABANCI ORANI GRAFİKLERİ BİST-50 İÇİN



Bilgilendirme notu: Seçilmiş aracı kurumların takas toplamları ile hesaplanmaktadır. Farklı kurumlarda tutulan yabancı takasları olabilir, bu durum hisseler için hesaplanan oranlarda farklılıklar yaratabilir.

Öneri bilgilendirmesi: İş Yatırım Menkul Değerler A.Ş.'nin (İş Yatırım) BİST'te halka açık şirketler için AL, TUT ve SAT yönündeki önerileri BİST-100 endeksinin (endeks) beklenen getirisine göre değerlendirilmektedir. Tüm bu öneriler İş Yatırım Araştırma Bölümü analistleri tarafından şirketlerin ileride elde edeceği tahmin edilen karları, nakit akımları ve bilançolarına göre bağımsız olarak değerlendirilir. Ek olarak, analistler koşulların elverişsiz olduğu veya doğru değerlendirme yapmanın mümkün olmadığı durumlarda bazı hisse senetleri için geçici olarak GÖZDEN GEÇİRİLİYOR önerisi verebilirler. Münferit her şirket için yatırım önerisi sırasıyla belirtilen şu kriterlere göre değerlendirilir;

İş Yatırım Hisse senedi tavsiye metodolojisi:

Artış Potansiyeli > %25 : AL

%10 < Artış Potansiyeli < %25 :TUT

Artış Potansiyeli < %10 : SAT

Her sınır değeri için analist +/- %5 kanaat kullanabilmektedir.

Burada yer alan bilgiler İş Yatırım Menkul Değerler A.Ş. tarafından bilgilendirme amacı ile hazırlanmıştır. Yatırım bilgi, yorum ve tavsiyeleri yatırım danışmanlığı kapsamında değildir. Yatırım danışmanlığı hizmeti; aracı kurumlar, portföy yönetim şirketleri, mevduat kabul etmeyen bankalar ile müşteri arasında imzalanacak yatırım danışmanlığı sözleşmesi çerçevesinde sunulmaktadır. Burada yer alan yorum ve tavsiyeler, yorum ve tavsiyede bulunanların kişisel görüşlerine dayanmaktadır. Herhangi bir yatırım aracının alım-satım önerisi ya da getiri vaadi olarak yorumlanmamalıdır. Bu görüşler mali durumunuz ile risk ve getiri tercihlerinize uygun olmayabilir. Bu nedenle, sadece burada yer alan bilgilere dayanarak yatırım kararı verilmesi beklentilerinize uygun sonuçlar doğurmayabilir.

Burada yer alan fiyatlar, veriler ve bilgilerin tam ve doğru olduğu garanti edilemez; içerik, haber verilmeksizin değiştirilebilir. Tüm veriler, İş Yatırım Menkul Değerler A.Ş. tarafından güvenilir olduğuna inanılan kaynaklardan alınmıştır. Bu kaynakların kullanılması nedeni ile ortaya çıkabilecek hatalardan İş Yatırım Menkul Değerler A.Ş. sorumlu değildir.