



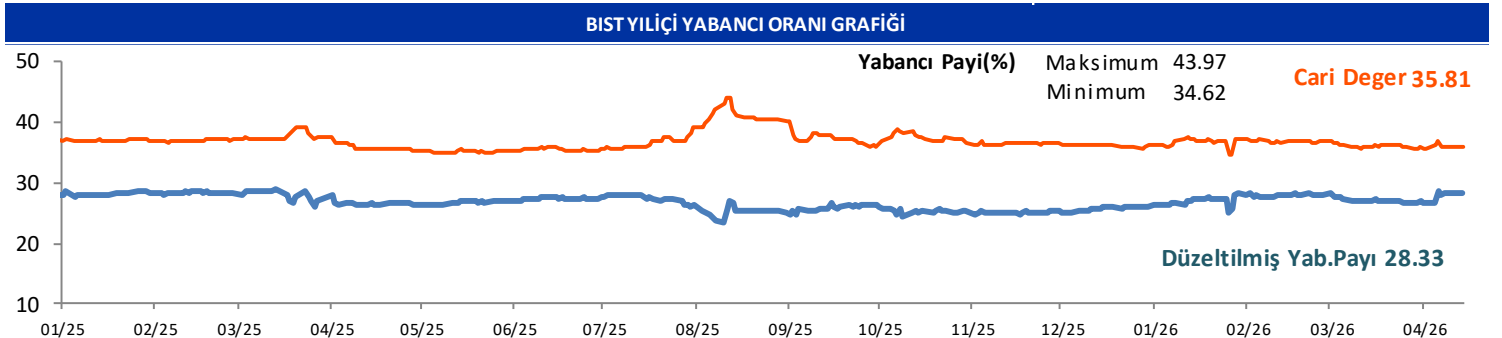
GÜNLÜK YABANCI ORANLARI TABLOSU

GÜNLÜK DEĞİŞİME GÖRE											
BİST'in yabancı payı günlük değişimi						-0.19 Puan					
En Çok Artan	Cari Deger	14/04/2026	Puan	HAO %	Günlük	En Çok Azalan	Cari Deger	14/04/2026	Puan	HAO %	Günlük
Hisseler	Yabancı Payı	Yabancı Payı	Değ. bps		Getiri %	Hisseler	Yabancı Payı	Yabancı Payı	Değ. bps		Getiri %
EUREN	11.76	7.45	4.32	49	2.1	SMRVA	8.87	15.34	-6.48	24	10.0
ARFYE	11.64	7.44	4.20	26	1.2	ATATR	3.11	7.05	-3.94	35	9.9
SERNT	6.52	3.51	3.01	27	-9.9	ONCSM	17.21	20.91	-3.71	36	-2.3
KOPOL	6.55	4.42	2.12	21	-0.2	AAGYO	1.00	4.61	-3.61	25	-4.9
UCAYM	2.79	0.95	1.84	27	-0.3	MIATK	4.43	7.45	-3.02	58	-1.1
ESCAR	37.22	35.80	1.41	20	2.8	RUBNS	5.39	8.01	-2.61	43	-9.9
ARTMS	5.57	4.49	1.08	28	0.0	KLMSN	1.38	3.88	-2.50	32	-4.3
ECOGR	37.58	36.51	1.06	20	3.2	SDTTR	6.60	9.09	-2.49	28	-0.9
KRDMB	4.59	3.55	1.04	98	8.0	GLCVY	6.50	8.90	-2.41	19	0.4
GLRMK	17.26	16.40	0.86	18	1.2	AKHAN	2.61	4.48	-1.86	20	1.6

HAFTALIK DEĞİŞİME GÖRE											
BİST'in yabancı payı haftalık değişim						0.00 Puan					
En Çok Artan	Cari Deger	08/04/2026	Puan	HAO %	Hafta	En Çok Azalan	Cari Deger	08/04/2026	Puan	HAO %	Hafta
Hisseler	Yabancı Payı	Yabancı Payı	Değ. bps		Getiri %	Hisseler	Yabancı Payı	Yabancı Payı	Değ. bps		Getiri %
GLRMK	17.26	8.49	8.76	18	3.4	ANELE	11.56	65.75	-54.19	38	60.8
ARFYE	11.64	5.86	5.78	26	9.8	GLCVY	6.50	13.05	-6.56	19	-2.5
SVGYO	12.59	7.42	5.16	27	22.9	RUBNS	5.39	11.91	-6.52	43	-26.4
KOPOL	6.55	2.13	4.41	21	14.1	ONCSM	17.21	21.42	-4.21	36	6.6
ALCTL	13.31	9.46	3.85	35	11.1	LXGYO	0.27	4.21	-3.94	36	-8.5
BORLS	9.61	5.89	3.72	44	60.3	SMRVA	8.87	12.67	-3.81	24	61.0
SERNT	6.52	2.84	3.68	27	2.8	KRDMB	4.59	8.24	-3.65	98	11.5
EUREN	11.76	8.32	3.45	49	6.6	NIBAS	1.32	4.51	-3.18	83	-1.6
CRFSA	15.67	12.24	3.43	11	5.4	GUNDG	1.51	4.53	-3.03	16	-5.4
CGCAM	5.12	1.74	3.38	25	8.1	SDTTR	6.60	9.46	-2.85	28	-1.1

AYLIK DEĞİŞİME GÖRE											
BİST'in yabancı payı aylık değişimi						-0.04 Puan					
En Çok Artan	Cari Deger	16/03/2026	Puan	HAO %	Ay	En Çok Azalan	Cari Deger	16/03/2026	Puan	HAO %	Ay
Hisseler	Yabancı Payı	Yabancı Payı	Chng. bps		Getiri %	Hisseler	Yabancı Payı	Yabancı Payı	Chng. bps		Getiri %
ECOGR	37.58	22.87	14.71	20	25.7	ANELE	11.56	71.33	-59.77	38	105.1
SVGYO	12.59	0.85	11.74	27	166.9	BIGTK	0.08	7.44	-7.37	22	-9.2
DOFRB	11.41	1.62	9.79	29	14.5	TRALT	35.89	42.38	-6.48	30	-7.2
ALVES	7.71	0.88	6.83	72	30.1	GLCVY	6.50	12.76	-6.26	19	-2.5
FORMT	7.56	0.86	6.69	90	2.9	LXGYO	0.27	6.49	-6.22	36	-12.3
ARFYE	11.64	5.41	6.23	26	24.3	SEGYO	1.15	7.23	-6.09	25	-8.8
BORSK	12.46	6.52	5.94	29	17.2	TATEN	1.43	7.26	-5.83	31	19.0
ESCAR	37.22	31.38	5.83	20	55.7	GUNDG	1.51	7.27	-5.77	16	24.3
AYGAZ	65.44	59.61	5.83	24	19.0	CEOEM	0.22	5.55	-5.33	50	16.4
SERNT	6.52	1.22	5.30	27	21.9	KL SYN	11.67	16.99	-5.32	25	16.4

YILIÇI DEĞİŞİME GÖRE											
BİST'in yabancı payı yilici değişimi						-1.18 Puan					
En Çok Artan	Cari Deger	31/12/2025	Puan	HAO %	Yılıçi	En Çok Azalan	Cari Deger	31/12/2025	Puan	HAO %	Yılıçi
Hisseler	Yabancı Payı	Yabancı Payı	Chng. bps		Getiri %	Hisseler	Yabancı Payı	Yabancı Payı	Chng. bps		Getiri %
ECOGR	37.58	1.82	35.76	20	74.4	ANELE	11.56	71.32	-59.76	38	72.4
ASTOR	61.80	46.99	14.81	37	66.8	DOFER	3.27	17.81	-14.54	33	-35.9
SASA	23.74	10.27	13.47	47	7.6	MACKO	1.70	14.13	-12.43	31	22.0
EFOR	30.04	18.59	11.45	31	-72.2	GENIL	10.75	21.54	-10.79	25	-23.2
BORSK	12.46	1.04	11.42	29	27.0	LYDHO	6.01	16.72	-10.71	17	10.0
MAVI	44.68	34.47	10.21	73	0.7	TNZTP	2.76	12.68	-9.92	22	16.6
ESEN	15.45	5.34	10.11	37	-6.1	PGSUS	11.83	21.42	-9.59	46	-1.8
ULUFA	11.73	1.64	10.10	57	39.5	BURCE	2.73	12.31	-9.58	53	-21.0
TABGD	50.33	40.33	10.00	20	23.2	IHAAS	39.55	48.41	-8.87	34	98.8
ALCTL	13.31	3.45	9.86	35	43.6	EGEGY	14.73	23.56	-8.83	32	17.8



GÜNLÜK YABANCI ORANLARI TABLOSU

CARİ HİSSE YABANCI ORANLARI (4.0 bps'den büyük olanlar)									
Hisse	Yabancı Payı(%)	Hisse	Yabancı Payı(%)	Hisse	Yabancı Payı(%)	Hisse	Yabancı Payı(%)	Hisse	Yabancı Payı(%)
A1YEN	4.49	CCOLA	81.57	GUBRF	12.46	MERCN	9.42	SURGY	4.20
ADESE	15.55	CEMTS	8.20	GWIND	9.93	MGROS	39.38	SUWEN	12.79
AEFES	44.24	CEMZY	4.63	HATEK	4.39	MHRGY	6.29	SVGYO	12.59
AGESA	64.91	CGCAM	5.12	HEKTS	11.69	MIATK	4.43	TABGD	50.33
AGHOL	26.40	CIMSA	11.83	HLGYO	6.31	MNDRS	5.81	TATGD	14.17
AGROT	7.19	CLEBI	4.60	HOROZ	4.07	MNDTR	82.98	TAVHL	73.66
AHGAZ	12.05	CONSE	13.09	HRKET	6.99	MOBTL	10.78	TCELL	73.99
AHSGY	9.97	CRFSA	15.67	HTTBT	24.17	MOGAN	4.90	TCKRC	5.13
AKBNK	56.43	CVKMD	5.98	HUNER	8.18	MPARK	46.86	TEHOL	6.33
AKCNS	13.01	CWENE	7.48	IEYHO	11.35	MRSHL	79.39	TERA	15.04
AKFGY	5.74	DAGI	8.47	IHAAS	39.55	NTGAZ	11.92	THYAO	22.15
AKFIS	6.45	DAPGM	7.85	IHGZT	6.70	NTHOL	5.50	TKFEN	11.15
AKFYE	28.04	DARDL	4.38	IHLAS	15.73	NUGYO	4.55	TKNSA	4.45
AKGRT	31.14	DCTTR	6.68	IHLGM	17.84	NUHCM	20.64	TLMAN	7.80
AKSA	18.38	DESA	16.20	IMASM	4.82	OBASE	7.61	TMSN	4.35
AKSEN	5.18	DESPC	6.00	INDES	15.51	ODAS	9.56	TOASO	29.98
AKSGY	6.46	DGATE	7.69	INVES	8.69	ODINE	5.90	TRALT	35.89
AKSUE	6.48	DMRGD	5.22	ISCTR	31.68	ONCSM	17.21	TRENJ	22.77
ALARK	12.33	DMSAS	7.20	ISDMR	16.75	ORGE	19.39	TRGYO	21.22
ALBRK	26.56	DOAS	20.30	ISFIN	15.12	OSMEN	5.91	TRMET	36.41
ALCTL	13.31	DOCO	41.69	ISGYO	7.97	OTKAR	13.04	TSKB	26.17
ALFAS	7.76	DOFRB	11.41	ISKPL	5.56	OYAKC	5.72	TTKOM	51.95
ALKIM	6.51	DOHOL	25.22	ISMEN	29.02	OYYAT	9.56	TTRAK	27.84
ALKLC	17.04	DSTKF	11.80	IZENR	12.75	OZATD	16.09	TUKAS	6.88
ALTNY	6.02	DUNYH	4.92	IZFAS	7.24	OZGYO	9.86	TUPRS	41.42
ALVES	7.71	EBEBK	15.77	IZMDC	9.10	OZKGY	9.16	TURSG	7.00
ANELE	11.56	ECILC	6.66	KAPLM	9.45	OZSUB	5.88	ULKER	75.18
ANGEN	8.21	ECOGR	37.58	KAREL	14.33	OZYSR	10.62	ULUFA	11.73
ANHYT	18.38	ECZYT	5.41	KARSN	4.34	PAGYO	5.61	ULUSE	80.72
ANSGR	10.82	EDATA	6.67	KATMR	9.97	PAHOL	7.29	ULUUN	5.72
ARASE	13.77	EFOR	30.04	KAYSE	10.46	PAMEL	4.96	USAK	4.32
ARCLK	18.21	EGEEN	7.73	KCAER	13.15	PASEU	15.52	VAKFN	8.90
ARENA	25.29	EGEGY	14.73	KCHOL	46.69	PATEK	5.11	VAKKO	12.49
ARFYE	11.64	EGEPO	10.01	KGYO	4.48	PCILT	5.26	VBTYZ	8.52
ARMGD	14.51	EGGUB	4.07	KIMMR	16.45	PEKGY	8.36	VERTU	4.47
ARTMS	5.57	EGSER	4.32	KLKIM	13.34	PENTA	6.65	VERUS	39.12
ASELS	59.23	EKGYO	25.26	KLNMA	4.72	PETKM	11.77	VESBE	7.50
ASTOR	61.80	EKSUN	10.67	KLRHO	16.45	PETUN	7.24	YKGYO	7.45
ASUZU	11.91	ENERY	11.64	KLSEK	5.78	PGSUS	11.83	VRGYO	7.77
ATAKP	7.34	ENJSA	30.22	KLSYN	11.67	PKART	32.27	VSNMD	12.46
AVPGY	4.52	ENKAI	28.27	KLYPV	8.30	PNLSN	4.24	YATAS	17.66
AYDEM	27.94	ENSRI	8.11	KMPUR	10.13	POLHO	11.01	YEOTK	10.29
AYGAZ	65.44	ENTRA	4.55	KOCMT	11.30	POLTK	26.77	YGGYO	5.83
BAGFS	4.99	ERBOS	5.10	KONKA	4.57	PRKAB	5.48	YKBNK	36.32
BAHKM	6.15	EREGL	23.38	KONTR	7.16	PSGYO	5.29	YKSLN	7.73
BAKAB	6.65	ESCAR	37.22	KONYA	53.98	QUAGR	6.47	YUNSA	6.23
BALSU	14.15	ESCOM	5.54	KOPOL	6.55	RALYH	12.30	YYLGD	9.65
BANVT	77.63	ESEN	15.45	KORDS	5.19	RAYSG	85.46	ZEDUR	7.29
BARMA	12.33	ETILR	6.06	KRDMA	8.73	REEDR	8.29	ZOREN	34.92
BASGZ	8.19	EUPWR	13.62	KRDMB	4.59	RGYAS	54.63	ZRGYO	6.83
BERA	10.70	EUREN	11.76	KRDMD	14.04	RTALB	6.15		
BEYAZ	4.95	FADE	4.44	KRGYO	7.99	RUBNS	5.39		
BFREN	25.58	FENER	8.38	KRONT	11.70	RYGYO	41.76		
BIGCH	5.80	FMIZP	4.38	KRPLS	9.72	RYSAS	58.75		
BIMAS	47.13	FORMT	7.56	KRSTL	6.95	SAHOL	34.75		
BINBN	57.92	FRIGO	5.67	KRVGD	17.81	SANKO	5.35		
BIOEN	7.90	FROTO	39.64	KTLEV	5.92	SARKY	7.27		
BIZIM	5.73	GARAN	9.02	KTSKR	5.69	SASA	23.74		
BJKAS	7.17	GENIL	10.75	KUYAS	10.94	SAYAS	5.96		
BLCYT	8.18	GEREL	4.99	KZBGY	5.57	SDTTR	6.60		
BLUME	4.15	GESAN	10.25	LIDER	9.15	SEGMN	11.41		
BMSTL	8.71	GLCVY	6.50	LIDFA	14.75	SELEC	12.19		
BORLS	9.61	GLRMK	17.26	LILAK	8.91	SERNT	6.52		
BORSK	12.46	GLRYH	6.09	LINK	5.97	SISE	12.28		
BRISA	8.77	GLYHO	23.85	LMKDC	9.82	SKBNK	6.15		
BRSAN	9.20	GMTAS	30.17	LOGO	33.18	SKYMD	5.32		
BRYAT	4.69	GOKNR	4.80	LYDHO	6.01	SMRTG	11.52		
BSOKE	11.59	GOLTS	8.32	LYDYE	13.69	SMRVA	8.87		
BTCIM	10.27	GOODY	49.33	MAALT	4.84	SNGYO	9.41		
BULGS	6.66	GRSEL	7.42	MAGEN	16.07	SNICA	4.80		
BYDNR	5.47	GRTHO	17.75	MARMR	8.16	SOKM	35.25		
CANTE	6.24	GSDDE	6.80	MAVI	44.68	SRVGY	18.67		
CATES	6.91	GSDHO	16.21	MEGMT	10.93	SUNTK	9.84		

GÜNLÜK YABANCI ORANLARI TABLOSU

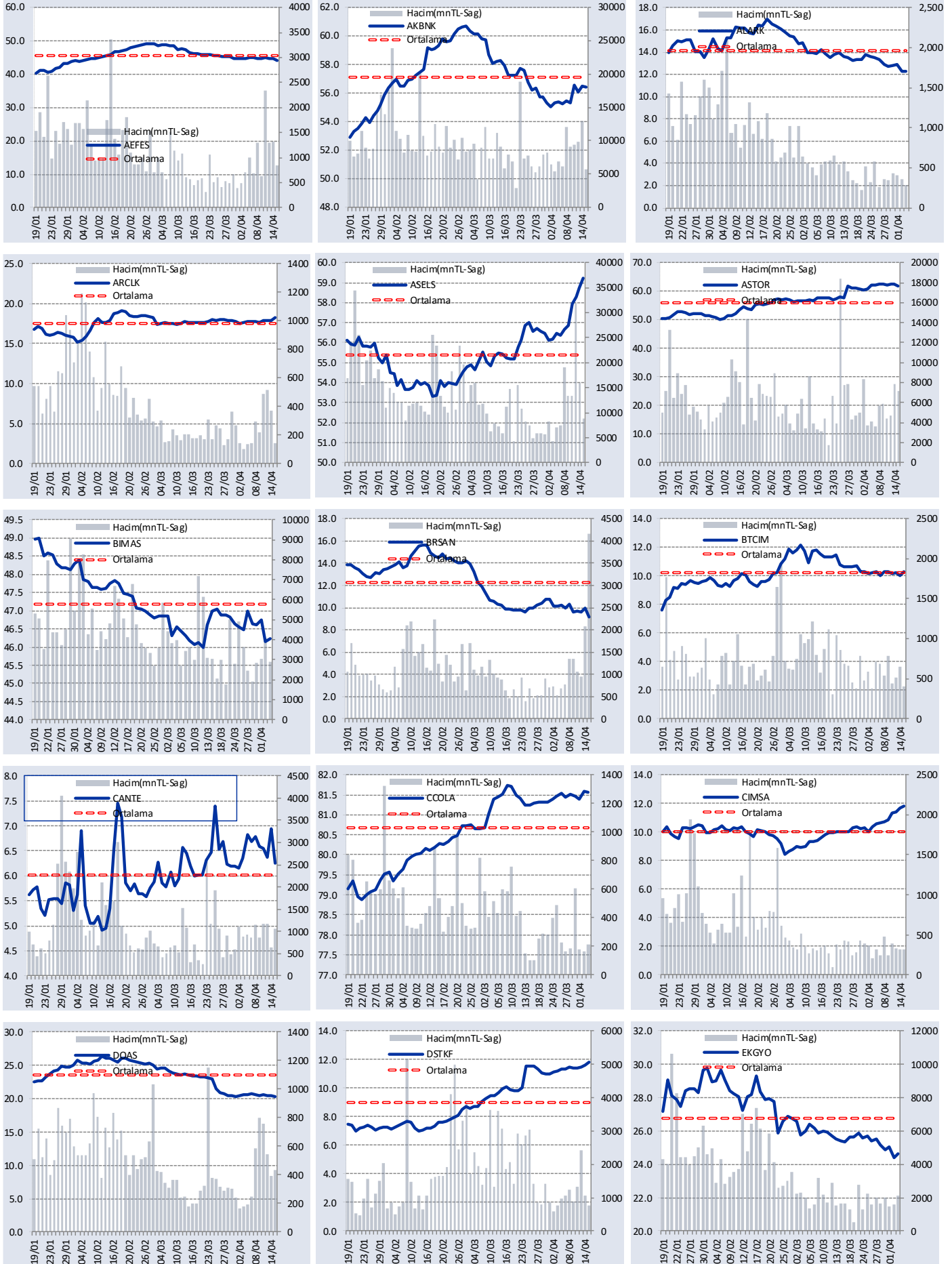
Yabancı Oranı 10 Günlük Artış Matrisi (10 Gündür Sürekli Artan Hisseler)													Gün Sayısı	Yabancı Oranı 10 Günlük Artış Matrisi (10 Gündür Sürekli Artan Hisseler)													Gün Sayısı
Hisse	HAO(%)	15/04	14/04	13/04	10/04	09/04	08/04	07/04	06/04	03/04	02/04	01/04		Hisse	HAO(%)	15/04	14/04	13/04	10/04	09/04	08/04	07/04	06/04	03/04	02/04	01/04	
ARMGD	16.93	14.51	13.75	13.63	13.48	13.27	12.47	12.41	11.95	11.65	11.30	11.21	10	ORGE	52.25	19.39	19.38	19.35	19.13								3
BORSK	29.15	12.46	12.03	11.85	11.26	10.18	9.61	9.17	8.92	8.16	6.59	6.52	10	OYAT	30.34	9.56	9.56	9.55	9.53								3
INVE	19.98	8.69	8.65	8.62	8.52	8.46	8.32	8.26	8.23	8.13	7.85	7.74	10	OZATD	18.7	16.09	15.46	14.50	13.97								3
OZSUB	32.78	5.88	5.61	4.91	4.54	4.40	4.37	4.34	4.26	3.78	3.39	3.30	10	POLHO	21.61	11.01	10.63	9.90	9.68								3
VERTU	36.36	4.47	4.25	3.95	3.94	3.61	3.55	3.48	3.37	2.67	2.32	2.21	10	RUZY	75.08	2.80	2.34	2.01	1.75								3
VERUS	21.09	39.12	39.05	39.00	38.93	38.87	38.81	38.79	38.76	38.68	38.54	38.52	10	TGSAS	78.6	3.91	3.63	3.48	3.45								3
ALCTL	34.97	13.31	12.86	12.50	10.90	10.01	9.46	9.04	8.56	8.31	7.82		9	TKNSA	49.96	4.45	4.34	4.04	3.92								3
CIMSA	45.07	11.83	11.67	11.41	11.33	10.82	10.73	10.61	10.54	10.34	10.03		9	TSKB	41.19	26.17	26.08	25.87	25.82								3
DURDO	33.42	3.24	3.01	2.76	2.47	2.26	1.94	1.83	1.78	1.73	1.36		9	ULKER	40.98	75.18	75.01	74.72	74.57								3
SANEL	81.64	1.59	1.57	1.43	1.18	1.00	0.88	0.71	0.51	0.39	0.27		9	VANGD	91.15	2.02	1.52	1.22	0.96								3
GLRMK	18.01	17.26	16.40	15.93	12.67	12.57	8.49	8.13	6.68	6.13			8	A1YEN	74.83	4.49	3.66	2.96									2
INTEM	12.64	1.45	1.38	1.16	0.99	0.50	0.42	0.31	0.08	0.04			8	AGESA	19.89	64.91	64.91	64.90									2
ANGEN	35.36	8.21	8.05	7.77	7.70	7.44	7.41	7.25	7.05				7	AGYO	18.3	0.96	0.95	0.93									2
DENGE	87.47	1.68	1.54	1.39	1.22	0.94	0.86	0.62	0.59				7	AKENR	25.26	0.92	0.88	0.75									2
AKFIS	10.49	6.45	5.93	5.23	4.93	4.86	4.27	3.66					6	AKMGY	9.81	0.15	0.13	0.10									2
ASELS	25.78	59.23	58.75	58.28	57.93	56.87	56.68	56.39					6	AKSEN	19.45	5.18	5.04	4.96									2
AYGAZ	24.16	65.44	65.26	65.22	64.88	64.19	63.75	63.50					6	ALFAS	22.97	7.76	7.71	7.39									2
BARMA	25.94	12.33	12.18	12.07	11.89	11.82	11.79	11.52					6	ALKA	18.91	0.54	0.41	0.31									2
BULGS	27.04	6.66	6.52	5.64	5.16	4.96	4.94	4.93					6	ALTNY	39.97	6.02	5.68	5.44									2
ESCAR	20.38	37.22	35.80	35.79	35.38	35.15	34.32	34.18					6	ARENA	50.59	25.29	25.28	25.15									2
EUPWR	30.21	13.62	13.21	12.81	12.35	11.66	11.38	11.23					6	ARTMS	28.33	5.57	4.49	3.65									2
RGYAS	15.86	54.63	54.48	54.33	54.22	53.81	53.47	53.45					6	ATAKP	20.33	7.34	7.27	7.25									2
BEYAZ	24.54	4.95	4.90	4.60	4.51	4.24	4.21						5	ATLAS	99.18	1.20	0.95	0.55									2
BIGCH	43.37	5.80	5.52	5.33	5.25	5.00	4.92						5	AVHOL	63.31	3.83	3.51	3.40									2
CELHA	18.97	0.91	0.86	0.77	0.73	0.62	0.54						5	BALSU	24.99	14.15	14.09	14.05									2
ECZYT	18.34	5.41	5.29	5.22	5.16	5.05	4.91						5	BNTAS	58.77	2.86	2.79	2.56									2
MAKIM	37.99	2.03	1.84	1.26	1.10	0.97	0.89						5	CONSE	48.8	13.09	13.09	12.86									2
PKENT	32.62	0.82	0.80	0.69	0.57	0.56	0.47						5	COSMO	65.57	0.51	0.41	0.36									2
SONME	5.37	1.16	1.05	0.96	0.93	0.78	0.73						5	DAPGM	28.73	7.85	7.74	7.71									2
TRENJ	33.56	22.77	22.12	22.02	21.82	21.81	21.46						5	DARDL	31.37	4.38	4.27	4.08									2
AKCNS	19.82	13.01	12.88	12.60	12.57	12.43							4	DCTTR	40.24	6.68	6.42	6.00									2
ALARK	37.1	12.33	12.21	11.90	11.86	11.57							4	DESA	17.96	16.20	16.05	16.00									2
ALBRK	40.28	26.56	26.38	26.35	26.28	25.66							4	DOFER	33.37	3.27	2.58	2.53									2
ANHYZ	15.06	18.38	18.18	18.05	18.04	18.00							4	ECOGR	20.33	37.58	36.51	35.63									2
ARDYZ	39.48	1.96	1.80	1.70	1.61	1.45							4	EGEGY	31.61	14.73	14.27	13.30									2
BFREN	15.44	25.58	25.56	25.54	25.53	25.52							4	EGSER	34.32	4.32	4.24	4.05									2
CMBTN	49.5	1.09	1.03	0.98	0.94	0.89							4	EKSUN	27.25	10.67	10.38	9.98									2
DOCO	75.9	41.69	41.55	39.78	39.00	38.87							4	ELITE	31.29	0.56	0.55	0.47									2
DOHOL	35.65	25.22	24.83	24.52	24.48	24.13							4	ENDAE	27.65	0.61	0.53	0.36									2
DOKTA	9.88	1.17	1.12	1.07	1.06	0.97							4	ENKAI	8.27	28.27	28.20	27.90									2
EDIP	47.84	3.36	3.22	3.14	3.08	2.65							4	EPLAS	71.63	2.79	2.63	2.60									2
GENTS	54.66	0.85	0.84	0.81	0.80	0.75							4	ERBOS	58.09	5.10	5.06	5.01									2
GSDDE	31.97	6.80	6.67	6.53	6.25	5.82							4	ERCB	45.69	0.95	0.93	0.74									2
HOROZ	24.05	4.07	4.06	4.00	3.79	3.44							4	EUKYO	99.35	1.78	1.57	1.30									2
HUNER	66.97	8.18	8.01	7.54	7.41	7.19							4	EUREN	49.46	11.76	7.45	6.95									2
INDES	61.23	15.51	15.48	15.36	15.33	15.10							4	FRMPL	24.99	1.43	1.12	1.04									2
INGRM	8.4	0.24	0.21	0.18	0.17	0.14							4	GARAN	13.98	9.02	8.97	8.72									2
JANTS	17.12	2.37	2.29	2.20	2.14	2.12							4	GEDIK	13.54	0.64	0.59	0.51									2
KATMR	79.77	9.97	9.73	8.88	8.80	8.49							4	GEDZA	52.95	2.65	2.55	2.26									2
LYDYE	32.7	13.69	13.69	13.69	13.69	13.68							4	GESAN	30.8	10.25	9.99	9.67									2
MAVI	72.57	44.68	44.55	43.97	43.59	42.74							4	GOKNR	50.86	4.80	4.46	4.20									2
NUHCM	18.93	20.64	20.61	20.61	20.58	20.52							4	GUNDG	15.54	1.51	1.21	1.06									2
PETUN	33.07	7.24	6.99	6.64	6.47	6.40							4	HEKTS	44.56	11.69	11.65	11.28									2
PRKAB	16.17	5.48	4.90	4.54	4.27	2.53							4	HKMT	66.26	1.10	0.73	0.59									2
SANKO	13.48	5.35	5.27	5.25	5.13	4.98							4	HLGYO	20.62	6.31	6.15	5.95									2
SAYAS	54.64	5.96	5.95	5.89	5.81	5.49							4	IHLAS	83.97	15.73	15.50	15.02									2
SELEC	14.9	12.19	12.11	12.04	12.04	11.90							4	IHLGM	74.96	17.84	17.80	17.69									2
SNICA	53.57	4.80	4.62	4.38	4.24	3.65							4	INVEO	18.93	0.36	0.35	0.28									2
SRVGY	24.54	18.67	18.62	17.98	17.90	17.59							4	ISFIN	38.94	15.12	15.08	14.89									2
TOASO	24.1	29.98	29.75	29.63	29.32	28.17							4	ISMEN	29.21	29.02	28.43	27.79									2
TRILK	61.63	2.11	1.92	1.44	1.35	1.28							4	IZENR	37.41	12.75	12.33	12.33									2
TSGYO	11.38	2.62	2.62	2.54	2.52	2.43							4	KAPLM	17.09	9.45	8										

GÜNLÜK YABANCI ORANLARI TABLOSU

Yabancı Oranı 10 Günlük Düşüş Matrisi (10 Gündür Sürekli Düşen Hisseler)														Gün Sayısı	Yabancı Oranı 10 Günlük Düşüş Matrisi (10 Gündür Sürekli Düşen Hisseler)														Gün Sayısı
Hisse	HAO(%)	15/04	14/04	13/04	10/04	09/04	08/04	07/04	06/04	03/04	02/04	01/04			Hisse	HAO(%)	15/04	14/04	13/04	10/04	09/04	08/04	07/04	06/04	03/04	02/04	01/04		
TMPOL	50.86	2.34	2.41	2.46	2.62	2.91	3.17	3.21	3.25	3.38	3.46	3.60	10	SANFM	59.72	1.30	1.62	2.94											2
ZRGYO	18.93	6.83	6.84	6.86	6.87	6.89	6.91	6.91	6.92	6.93	6.95	6.96	10	SDTR	27.55	6.60	9.09	9.46											2
AHGAZ	17.02	12.05	12.22	12.27	12.36	12.53	12.62	12.64	12.67	12.73	12.77		9	SEGY	24.95	1.15	1.22	1.23											2
QNBFK	0.57	0.00	0.00	0.00	0.00	0.00	0.00	0.00	0.00	0.00	0.00		9	SKYLP	52.49	0.99	1.06	1.15											2
GLCVY	18.86	6.50	8.90	8.97	10.75	11.91	13.05	13.13	13.60				7	TEZOL	24.95	0.65	0.72	0.95											2
ORCAY	62.94	2.84	3.11	3.13	3.15	3.16	3.21	3.25	3.31				7	TRGYO	20.7	21.22	21.25	21.26											2
DGATE	40.74	7.69	7.79	8.22	8.34	8.50	8.87	9.12					6	TURGG	23.33	0.36	0.52	0.61											2
KARTN	21.74	0.41	0.57	0.73	0.82	0.95	1.05	1.08					6	YYAPI	83.29	0.64	0.65	0.67											2
KRTEK	49.94	2.08	2.15	2.19	2.27	2.38	2.60	2.84					6	ZERGY	18.64	1.42	2.64	4.20											2
AKSGY	53.79	6.46	6.48	6.49	6.53	6.60	6.63						5	A1CAP	34.57	3.16	4.15												1
FRIGO	86.02	5.67	5.87	6.65	6.89	7.22	7.39						5	AAGYO	25.1	1.00	4.61												1
TEKTU	65.1	1.29	1.76	2.66	2.67	2.82	4.11						5	ADESE	92.83	15.55	15.68												1
ULUUN	38.71	5.72	6.03	6.42	6.69	7.82	8.50						5	AEFES	32.85	44.24	44.85												1
DURKN	32.01	2.60	3.21	3.84	4.58	6.17							4	AFYON	48.57	2.57	2.61												1
EUYO	97.72	0.90	1.04	1.12	1.20	1.53							4	AGROT	35.13	7.19	7.20												1
ONCSM	36.27	17.21	20.91	21.98	22.43	23.50							4	AHSGY	25.59	9.97	10.05												1
PENGD	76.83	1.38	1.60	1.61	1.93	3.42							4	AKBNK	53.76	56.43	56.48												1
RUBNS	42.6	5.39	8.01	9.61	12.86	13.01							4	AKFYE	28.42	28.04	28.12												1
AGHOL	37.92	26.40	26.61	26.63	26.65								3	AKGRT	27.99	31.14	31.25												1
ALCAR	15.91	1.78	1.98	2.22	2.41								3	AKHAN	20	2.61	4.48												1
BAKAB	17.5	6.65	6.92	7.09	7.12								3	ALGYO	43.69	3.23	3.24												1
BANVT	8.29	77.63	77.63	77.68	77.71								3	ALKLC	40.51	17.04	17.62												1
DESPC	50.85	6.00	6.19	6.65	6.78								3	ANELE	37.76	11.56	11.57												1
DOAS	39.46	20.30	20.37	20.40	20.56								3	ARSAN	35.46	1.36	1.53												1
FZLGY	21.15	1.41	1.48	1.54	1.60								3	ASUZU	14.47	11.91	11.96												1
GSRAY	39.96	0.79	0.87	0.91	1.00								3	ATAGY	59.42	0.74	0.77												1
HTTBT	27.6	24.17	24.33	24.34	24.51								3	ATATR	34.87	3.11	7.05												1
MEYSU	20.11	3.75	4.21	4.48	7.64								3	AVOD	92.73	0.28	0.49												1
OTTO	60.64	0.56	0.77	0.93	1.09								3	AYCES	7.5	0.06	0.85												1
PSDTC	73.61	0.89	1.09	1.27	1.27								3	AYDEM	18.43	27.94	28.16												1
RNPOL	55.9	2.52	2.54	3.11	3.29								3	AYEN	16.93	3.55	3.92												1
SEGMM	26.39	11.41	11.71	11.76	12.14								3	BAYRK	75.77	0.69	0.80												1
SELVA	73.57	0.52	0.53	0.62	1.49								3	BERA	68.41	10.70	10.77												1
SMRVA	23.65	8.87	15.34	16.18	16.29								3	BESLR	28	2.40	2.45												1
SNGYO	59.16	9.41	9.48	9.49	9.52								3	BESTE	28.99	2.68	2.89												1
SOKM	45.73	35.25	35.51	35.66	35.67								3	BIENY	22.99	3.90	3.94												1
TARKM	23.79	0.72	1.08	1.22	1.41								3	BIGEN	20.01	3.18	3.29												1
TATGD	43.66	14.17	14.77	15.04	15.41								3	BIGTK	21.92	0.08	0.12												1
TAVHL	49.65	73.66	73.87	73.98	74.27								3	BINBN	15.17	57.92	58.00												1
TMSN	28.68	4.35	4.37	4.60	4.68								3	BINHO	37.87	0.65	0.78												1
TSPOR	48.94	2.05	2.43	3.58	4.23								3	BIZIM	32.75	5.73	5.84												1
VRGYO	72.55	7.77	8.20	8.81	8.86								3	BLUME	75.99	4.15	4.36												1
YGLGD	31.01	9.65	9.91	10.11	10.42								3	BMSCH	63.09	1.42	1.67												1
ZGYO	23.54	1.65	1.87	2.76	2.96								3	BMSTL	49.82	8.71	8.90												1
ADEL	27.6	0.23	0.28	1.23									2	BOBET	29.98	0.95	1.04												1
AKFGY	44.19	5.74	5.75	5.76									2	BORLS	44.06	9.61	9.68												1
ALVES	72.45	7.71	8.20	8.28									2	BOSSA	12.16	1.62	1.63												1
ARZUM	57.67	0.73	0.87	1.29									2	BRISA	10.22	8.77	8.78												1
ASGYO	22.89	2.21	2.28	2.29									2	BRKSN	66.57	2.32	2.38												1
ASTOR	36.74	61.80	62.36	62.42									2	BRLSM	48.15	0.63	0.72												1
AZTEK	25.53	3.23	3.36	3.44									2	BRSAN	18.67	9.20	9.97												1
BAHKM	40.15	6.15	6.18	6.56									2	BUCIM	36.37	3.68	3.80												1
BASGZ	15.28	8.19	8.23	8.31									2	BVSAN	36.55	0.86	1.13												1
BIMAS	68.25	47.13	47.20	47.22									2	CANTE	70.57	6.24	6.94												1
BIOEN	39.56	7.90	8.19	8.25									2	CEMAS	97.26	0.83	0.90												1
BJKAS	30.58	7.17	7.67	7.96									2	CGCAM	24.92	5.12	6.71												1
BLCYT	49.08	8.18	8.30	8.42									2	CLEBI	10.05	4.60	4.68												1
BRKVV	24.23	0.78	0.99	1.10									2	CRDFA	52.18	0.86	0.98												1
BYDNR	21.33	5.47	5.49	5.73									2	CUSAN	25.83	2.67	2.76												1
CEOEM	50.44	0.22	0.26	0.91									2	DAGI	43.79	8.47	9.38												1
DMRGD	47.58	5.22	5.99	6.36									2	DERIM	26.99	3.63	3.67												1
EDATA	36.12	6.67	6.69	6.74									2	DGGYO	5.56	0.08	0.08												1
EGPRO	13.12	0.85	0.99	1.01									2	DITAS	32.57	1.50	1.63												1
ESEN	37.49	15.45	17.00	17.47																									

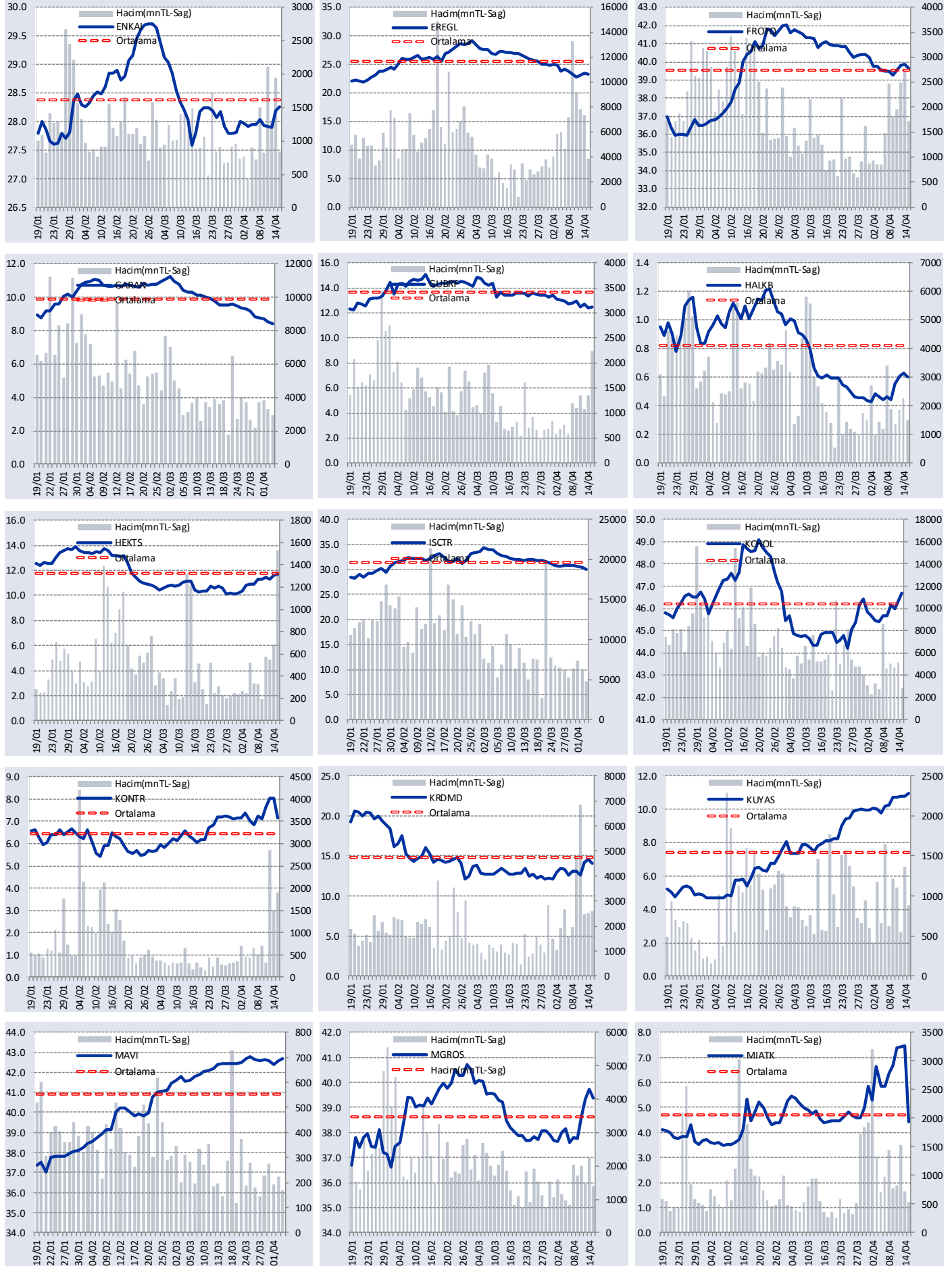
GÜNLÜK YABANCI ORANLARI TABLOSU

YABANCI ORANI GRAFİKLERİ BİST-50 İÇİN



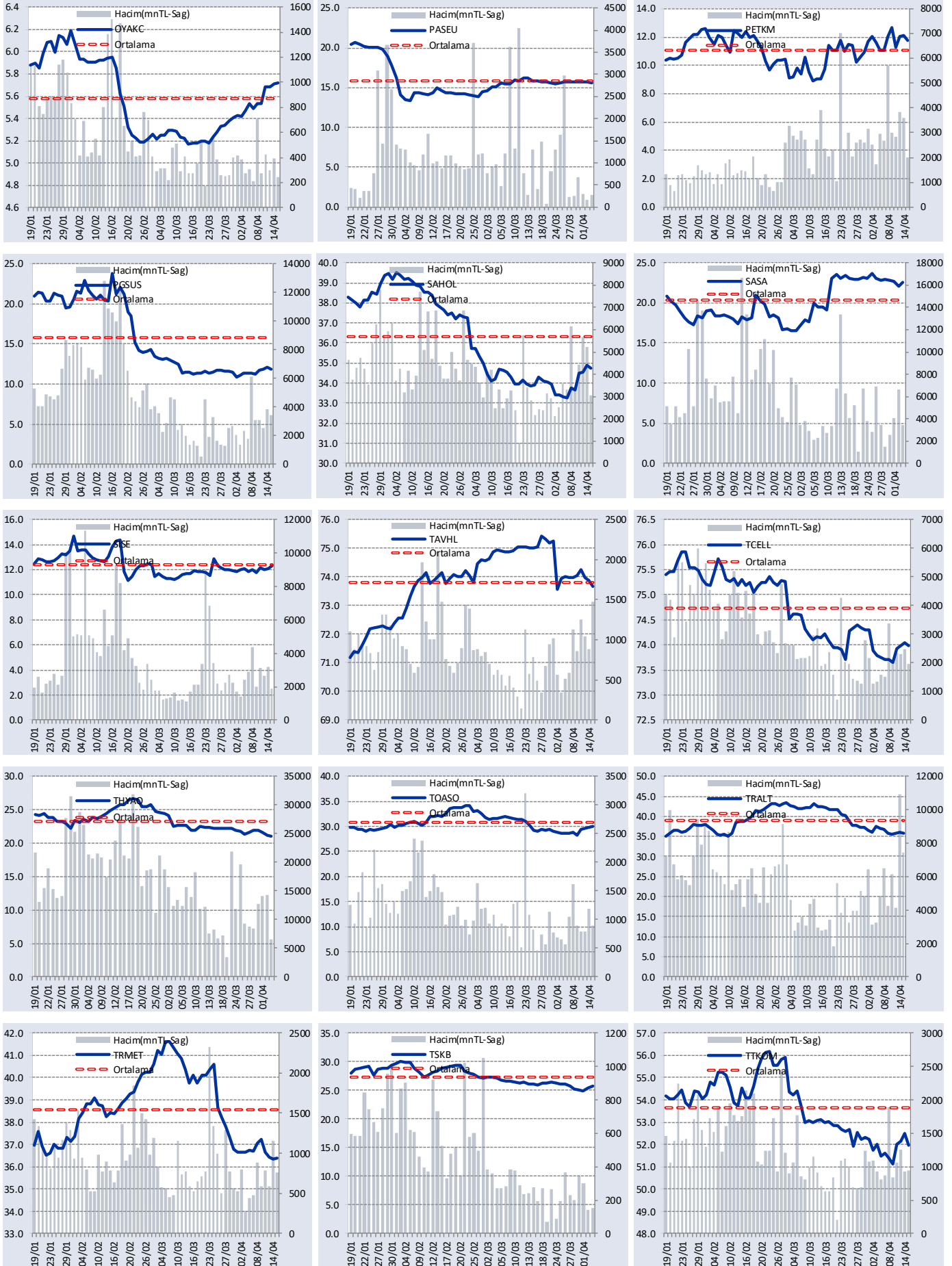
GÜNLÜK YABANCI ORANLARI TABLOSU

YABANCI ORANI GRAFİKLERİ BİST-50 İÇİN



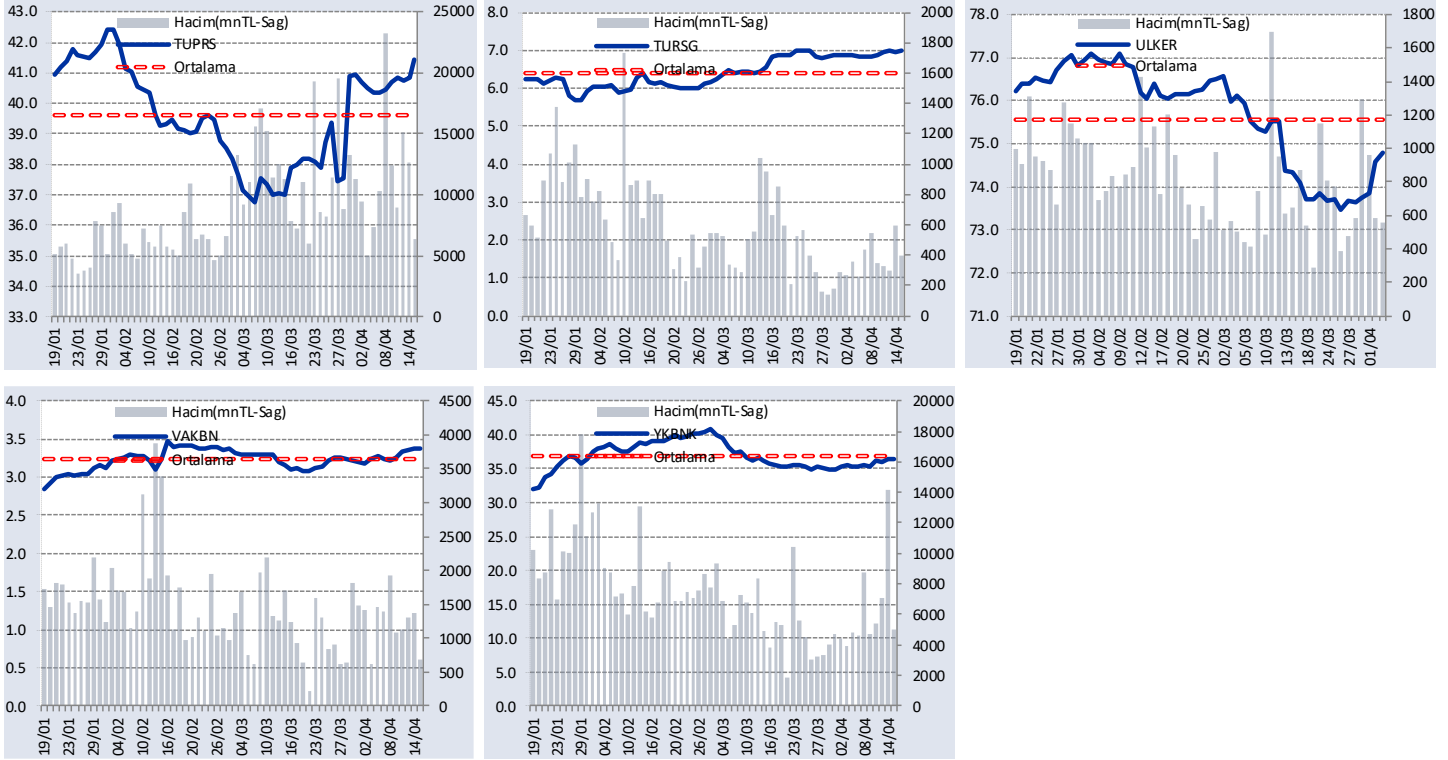
GÜNLÜK YABANCI ORANLARI TABLOSU

YABANCI ORANI GRAFİKLERİ BİST-50 İÇİN



GÜNLÜK YABANCI ORANLARI TABLOSU

YABANCI ORANI GRAFİKLERİ BİST-50 İÇİN



Bilgilendirme notu: Seçilmiş aracı kurumların takas toplamları ile hesaplanmaktadır. Farklı kurumlarda tutulan yabancı takasları olabilir, bu durum hisseler için hesaplanan oranlarda farklılıklar yaratabilir.

Öneri bilgilendirmesi: İş Yatırım Menkul Değerler A.Ş.'nin (İş Yatırım) BİST'te halka açık şirketler için AL, TUT ve SAT yönündeki önerileri BİST-100 endeksinin (endeks) beklenen getirisine göre değerlendirilmektedir. Tüm bu öneriler İş Yatırım Araştırma Bölümü analistleri tarafından şirketlerin ileride elde edeceği tahmin edilen karları, nakit akımları ve bilançolarına göre bağımsız olarak değerlendirilir. Ek olarak, analistler koşulların elverişsiz olduğu veya doğru değerlendirme yapmanın mümkün olmadığı durumlarda bazı hisse senetleri için geçici olarak GÖZDEN GEÇİRİLİYOR önerisi verebilirler. Münferit her şirket için yatırım önerisi sırasıyla belirtilen şu kriterlere göre değerlendirilir;

İş Yatırım Hisse senedi tavsiye metodolojisi:

Artış Potansiyeli > %25 : AL

%10 < Artış Potansiyeli < %25 :TUT

Artış Potansiyeli < %10 : SAT

Her sınır değeri için analist +/- %5 kanaat kullanabilmektedir.

Burada yer alan bilgiler İş Yatırım Menkul Değerler A.Ş. tarafından bilgilendirme amacı ile hazırlanmıştır. Yatırım bilgi, yorum ve tavsiyeleri yatırım danışmanlığı kapsamında değildir. Yatırım danışmanlığı hizmeti; aracı kurumlar, portföy yönetim şirketleri, mevduat kabul etmeyen bankalar ile müşteri arasında imzalanacak yatırım danışmanlığı sözleşmesi çerçevesinde sunulmaktadır. Burada yer alan yorum ve tavsiyeler, yorum ve tavsiyede bulunanların kişisel görüşlerine dayanmaktadır. Herhangi bir yatırım aracının alım-satım önerisi ya da getiri vaadi olarak yorumlanmamalıdır. Bu görüşler mali durumunuz ile risk ve getiri tercihlerinize uygun olmayabilir. Bu nedenle, sadece burada yer alan bilgilere dayanarak yatırım kararı verilmesi beklentilerinize uygun sonuçlar doğurmayabilir.

Burada yer alan fiyatlar, veriler ve bilgilerin tam ve doğru olduğu garanti edilemez; içerik, haber verilmeksizin değiştirilebilir. Tüm veriler, İş Yatırım Menkul Değerler A.Ş. tarafından güvenilir olduğuna inanılan kaynaklardan alınmıştır. Bu kaynakların kullanılması nedeni ile ortaya çıkabilecek hatalardan İş Yatırım Menkul Değerler A.Ş. sorumlu değildir.