



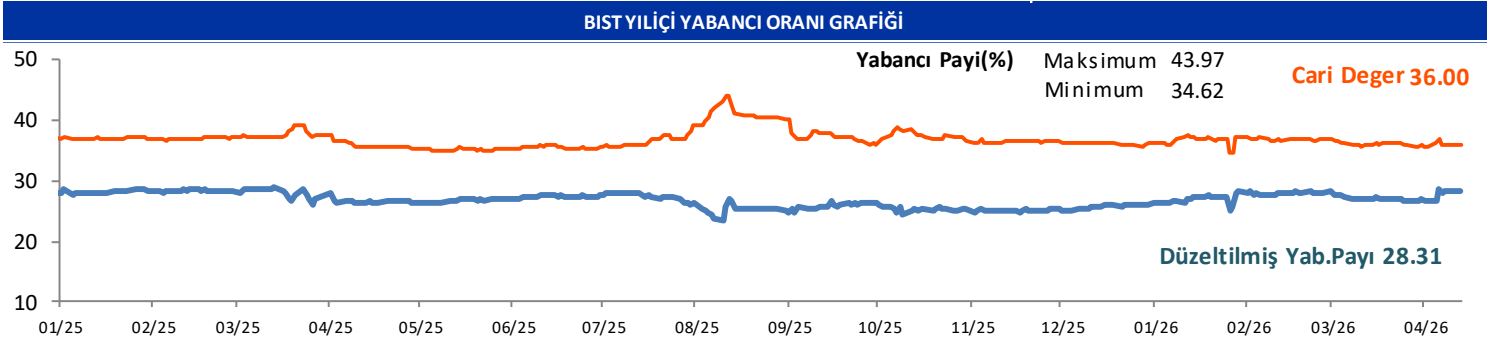
GÜNLÜK YABANCI ORANLARI TABLOSU

GÜNLÜK DEĞİŞİME GÖRE											
BİST'in yabancı payı günlük değişimi						0.13 Puan					
En Çok Artan	Cari Deger	13/04/2026	Puan	HAO %	Günlük	En Çok Azalan	Cari Deger	13/04/2026	Puan	HAO %	Günlük
Hisseler	Yabancı Payı	Yabancı Payı	Değ. bps		Getiri %	Hisseler	Yabancı Payı	Yabancı Payı	Değ. bps		Getiri %
ANELE	11.57	3.22	8.35	20	10.0	KTSKR	4.95	9.18	-4.23	32	9.9
ATATR	7.05	2.94	4.11	35	-0.1	LXGYO	0.64	2.36	-1.72	36	0.3
SVGYO	12.67	9.53	3.14	27	5.0	RUBNS	8.01	9.61	-1.60	43	4.7
CGCAM	6.71	4.24	2.48	25	10.0	KRDMB	3.55	5.11	-1.56	98	-4.3
BESTE	2.89	0.45	2.44	29	0.4	ZERGY	2.64	4.20	-1.55	19	2.2
MCARD	3.77	1.42	2.35	20	-6.0	SANFM	1.62	2.94	-1.32	60	0.6
KOPOL	4.42	2.18	2.25	21	-0.9	TSPOR	2.43	3.58	-1.14	49	4.2
MARMR	8.93	7.00	1.94	32	3.2	MEKAG	1.06	2.18	-1.13	28	-10.0
DOCO	41.55	39.78	1.77	75	1.5	SERNT	3.51	4.61	-1.10	27	10.0
KAPLM	8.93	7.29	1.65	17	-3.1	IHYAY	3.27	4.36	-1.09	74	1.7

HAFTALIK DEĞİŞİME GÖRE											
BİST'in yabancı payı haftalık değişim						-0.79 Puan					
En Çok Artan	Cari Deger	07/04/2026	Puan	HAO %	Hafta	En Çok Azalan	Cari Deger	07/04/2026	Puan	HAO %	Hafta
Hisseler	Yabancı Payı	Yabancı Payı	Değ. bps		Getiri %	Hisseler	Yabancı Payı	Yabancı Payı	Değ. bps		Getiri %
GLRMK	16.40	8.13	8.26	18	12.5	ANELE	11.57	65.66	-54.10	20	47.9
SVGYO	12.67	5.29	7.38	27	8.6	KRDMB	3.55	10.96	-7.41	98	3.2
CGCAM	6.71	0.85	5.87	25	14.6	GLCVY	8.90	13.13	-4.22	19	-2.9
ALCTL	12.86	9.04	3.82	35	14.3	NIBAS	1.23	4.66	-3.42	83	-0.1
GEREL	5.22	1.61	3.60	52	10.3	GUNDG	1.21	4.46	-3.25	16	3.2
ATATR	7.05	3.52	3.52	35	-4.7	ADEL	0.28	3.44	-3.17	28	2.2
SMRVA	15.34	11.91	3.43	24	56.1	IZENR	12.33	15.44	-3.11	37	8.2
BORLS	9.68	6.36	3.32	44	60.3	LXGYO	0.64	3.45	-2.80	36	-13.6
FADE	4.26	1.16	3.10	50	1.4	EFOR	29.72	32.43	-2.71	31	-5.9
BORSK	12.03	9.17	2.86	29	7.8	RUBNS	8.01	10.65	-2.64	43	-26.5

AYLIK DEĞİŞİME GÖRE											
BİST'in yabancı payı aylık değişimi						0.19 Puan					
En Çok Artan	Cari Deger	13/03/2026	Puan	HAO %	Ay	En Çok Azalan	Cari Deger	13/03/2026	Puan	HAO %	Ay
Hisseler	Yabancı Payı	Yabancı Payı	Chng. bps		Getiri %	Hisseler	Yabancı Payı	Yabancı Payı	Chng. bps		Getiri %
ECOGR	36.51	20.17	16.34	20	25.6	ANELE	11.57	71.38	-59.82	20	83.7
SVGYO	12.67	1.69	10.97	27	166.9	BIGTK	0.12	7.45	-7.33	22	-11.6
DOFRB	12.53	2.03	10.50	29	16.8	TRALT	36.12	42.38	-6.26	30	-13.8
ONCSM	20.91	12.94	7.97	36	19.3	GUNDG	1.21	7.33	-6.12	16	28.8
ALVES	8.20	0.90	7.29	72	26.3	LXGYO	0.64	6.50	-5.86	36	-9.8
FORMT	7.70	0.89	6.81	90	1.1	KLSYN	11.29	17.13	-5.85	25	12.5
RUBNS	8.01	1.78	6.23	43	6.5	DOCO	41.55	47.21	-5.66	75	9.3
ATATR	7.05	0.92	6.13	35	25.1	SEGYO	1.22	6.64	-5.42	25	-12.5
AYGAZ	65.26	59.60	5.66	24	12.2	TATEN	1.25	6.53	-5.27	31	9.6
BORSK	12.03	6.45	5.58	29	20.6	KRDMA	8.62	13.61	-4.99	100	9.4

YILIÇI DEĞİŞİME GÖRE											
BİST'in yabancı payı yilici değişimi						-0.99 Puan					
En Çok Artan	Cari Deger	31/12/2025	Puan	HAO %	Yılıçi	En Çok Azalan	Cari Deger	31/12/2025	Puan	HAO %	Yılıçi
Hisseler	Yabancı Payı	Yabancı Payı	Chng. bps		Getiri %	Hisseler	Yabancı Payı	Yabancı Payı	Chng. bps		Getiri %
ECOGR	36.51	1.82	34.69	20	69.1	ANELE	11.57	71.32	-59.76	20	56.9
ASTOR	62.36	46.99	15.37	37	74.3	DOFER	2.58	17.81	-15.22	33	-36.8
SASA	24.16	10.27	13.89	47	-2.2	MACKO	1.02	14.13	-13.11	31	19.4
ESEN	17.00	5.34	11.66	37	-7.2	GENIL	10.73	21.54	-10.81	25	-21.3
EFOR	29.72	18.59	11.13	31	-74.7	LYDHO	5.99	16.72	-10.74	17	10.5
BORSK	12.03	1.04	10.99	29	28.6	TNZTP	2.45	12.68	-10.22	22	15.2
ONCSM	20.91	10.15	10.76	36	9.3	BURCE	2.63	12.31	-9.68	53	-22.8
ULUFA	12.01	1.64	10.37	57	41.3	PGSUS	12.05	21.42	-9.36	46	-2.4
MAVI	44.55	34.47	10.08	73	0.5	EGEGY	14.27	23.56	-9.29	32	22.0
TABGD	50.16	40.33	9.83	20	22.8	IHAAS	39.29	48.41	-9.12	34	96.8



GÜNLÜK YABANCI ORANLARI TABLOSU

CARİ HİSSE YABANCI ORANLARI (4.0 bps'den büyük olanlar)									
Hisse	Yabancı Payı(%)	Hisse	Yabancı Payı(%)	Hisse	Yabancı Payı(%)	Hisse	Yabancı Payı(%)	Hisse	Yabancı Payı(%)
A1CAP	4.15	BYDNR	5.49	GRTHO	18.94	MAGEN	16.02	SNICA	4.62
AAGYO	4.61	CANTE	6.94	GSDDE	6.67	MARMR	8.93	SOKM	35.51
ADESE	15.68	CATES	6.72	GSDHO	16.13	MAVI	44.55	SRVGY	18.62
AEFES	44.85	CCOLA	81.54	GUBRF	12.37	MEGMT	10.71	SUNTK	9.95
AGESA	64.91	CEMTS	8.11	GWIND	10.36	MERCN	9.41	SURGY	5.53
AGHOL	26.61	CEMZY	4.05	HATEK	4.08	MEYSU	4.21	SUWEN	12.70
AGROT	7.20	CGCAM	6.71	HDFGS	4.00	MGROS	39.71	SVGYO	12.67
AHGAZ	12.22	CIMSA	11.67	HEKTS	11.65	MHRGY	6.65	TABGD	50.16
AHSGY	10.05	CLEBI	4.68	HLGYO	6.15	MIATK	7.45	TATGD	14.77
AKBNK	56.48	CONSE	13.09	HOROZ	4.06	MNDRS	6.04	TAVHL	73.87
AKCNS	12.88	CRFSA	14.91	HRKET	7.04	MNDTR	82.99	TCELL	74.04
AKFGY	5.75	CVKMD	5.97	HTTBT	24.33	MOBTL	10.28	TKCRC	5.52
AKFIS	5.93	CWENE	7.23	HUNER	8.01	MOGAN	4.88	TEHOL	6.23
AKFYE	28.12	DAGI	9.38	ICUGS	4.24	MPARK	46.62	TERA	14.66
AKGRT	31.25	DAPGM	7.74	IEYHO	11.57	MRSHL	79.41	THYAO	21.68
AKHAN	4.48	DARDL	4.27	IHAAS	39.29	NTGAZ	11.88	TKFEN	10.65
AKSA	18.30	DCTTR	6.42	IHGZT	6.34	NTHOL	5.47	TKNSA	4.34
AKSEN	5.04	DESA	16.05	IHLAS	15.50	NUGYO	4.50	TLMAN	7.82
AKSGY	6.48	DESPC	6.19	IHLGM	17.80	NUHCM	20.61	TMSN	4.37
AKSUE	6.42	DGATE	7.79	IMASM	5.97	OBASE	6.88	TOASO	29.75
ALARK	12.21	DMRGD	5.99	INDES	15.48	ODAS	9.65	TRALT	36.12
ALBRK	26.38	DMSAS	7.09	INVES	8.65	ODINE	5.76	TRENJ	22.12
ALCTL	12.86	DOAS	20.37	ISCTR	31.50	ONCSM	20.91	TRGYO	21.25
ALFAS	7.71	DOCO	41.55	ISDMR	16.87	ORGE	19.38	TRMET	36.32
ALKIM	6.27	DOFRB	12.53	ISFIN	15.08	OSMEN	5.92	TSKB	26.08
ALKLC	17.62	DOHOL	24.83	ISGYO	8.03	OTKAR	12.62	TTKOM	52.51
ALTNV	5.68	DSTKF	11.61	ISKPL	5.17	OYAKC	5.71	TTRAK	27.67
ALVES	8.20	DUNYH	4.98	ISMEN	28.43	OYYAT	9.56	TUCLK	4.73
ANELE	11.57	EBEBK	15.77	IZENR	12.33	OZATD	15.46	TUKAS	6.92
ANGEN	8.05	ECILC	7.32	IZFAS	7.47	OZGYO	9.78	TUPRS	40.84
ANHYT	18.18	ECOGR	36.51	IZMDC	9.00	OZKGY	9.39	TURSG	6.96
ANSGR	10.77	ECZYT	5.29	KAPLM	8.93	OZSUB	5.61	ULKER	75.01
ARASE	13.72	EDATA	6.69	KAREL	13.84	OZYSR	10.42	ULUFA	12.01
ARCLK	17.84	EFOR	29.72	KARSN	4.33	PAGYO	5.58	ULUSE	80.43
ARENA	25.28	EGEEN	7.82	KATMR	9.73	PAHOL	7.32	ULUUN	6.03
ARFYE	7.44	EGEGY	14.27	KAYSE	10.48	PAMEL	4.96	VAKFN	8.93
ARMGD	13.75	EGEPO	10.02	KCAER	13.28	PASEU	15.71	VAKKO	12.96
ARTMS	4.49	EGGUB	4.17	KCHOL	46.28	PATEK	6.58	VBTYZ	8.32
ASELS	58.75	EGSER	4.24	KGYO	4.39	PCILT	5.18	VERTU	4.25
ASTOR	62.36	EKGYO	25.45	KIMMR	16.59	PEKGY	8.33	VERUS	39.05
ASUZU	11.96	EKSUN	10.38	KLKIM	13.38	PENTA	6.63	VESBE	7.37
ATAKP	7.27	ENERY	11.66	KLNMA	4.72	PETKM	12.13	VKGYO	7.46
ATATR	7.05	ENJSA	30.27	KLRHO	16.36	PETUN	6.99	VRGYO	8.20
AVPGY	4.46	ENKAI	28.20	KLSEK	5.83	PGSUS	12.05	VSNMD	12.38
AYDEM	28.16	ENSRI	8.07	KLSYN	11.29	PKART	32.06	YATAS	17.67
AYGAZ	65.26	ENTRA	4.89	KLYPV	8.50	PNLSN	4.52	YEOTK	10.29
BAGFS	4.88	ERBOS	5.06	KMPUR	9.83	POLHO	10.63	YGGYO	5.82
BAHKM	6.18	EREGL	23.47	KOCMT	11.15	POLTK	26.75	YKBNK	36.52
BAKAB	6.92	ESCAR	35.80	KONKA	4.75	PRKAB	4.90	YKSLN	8.52
BALSU	14.09	ESCOM	5.99	KONTR	8.03	PSGYO	5.49	YUNSA	5.97
BANVT	77.63	ESEN	17.00	KONYA	54.05	QUAGR	6.77	YYLGD	9.91
BARMA	12.18	ETILR	5.47	KOPOL	4.42	RALYH	12.44	ZEDUR	6.69
BASGZ	8.23	EUPWR	13.21	KORDS	5.22	RAYSG	85.47	ZOREN	34.84
BERA	10.77	EUREN	7.45	KRDMA	8.62	REEDR	8.61	ZRGYO	6.84
BEYAZ	4.90	FADE	4.26	KRDMD	14.54	RGYAS	54.48		
BFREN	25.56	FENER	7.67	KRGYO	8.11	RTALB	6.76		
BIGCH	5.52	FMIZP	4.24	KRONT	11.44	RUBNS	8.01		
BIMAS	47.20	FORMT	7.70	KRPLS	9.56	RYGYO	41.80		
BINBN	58.00	FRIGO	5.87	KRSTL	6.71	RYNAS	58.75		
BIOEN	8.19	FROTO	39.87	KRVGD	18.00	SAHOL	34.90		
BIZIM	5.84	GARAN	8.97	KTLEV	6.00	SANKO	5.27		
BJKAS	7.67	GENIL	10.73	KTSKR	4.95	SARKY	7.23		
BLCYT	8.30	GEREL	5.22	KUYAS	10.79	SASA	24.16		
BLUME	4.36	GESAN	9.99	KZBGY	5.75	SAYAS	5.95		
BMSTL	8.90	GLCVY	8.90	LIDER	9.20	SDTTR	9.09		
BORLS	9.68	GLRMK	16.40	LIDFA	14.73	SEGMN	11.71		
BORSK	12.03	GLRYH	6.14	LILAK	9.14	SELEC	12.11		
BRISA	8.78	GLYHO	23.74	LINK	5.91	SISE	12.05		
BRSAN	9.97	GMTAS	30.18	LMKDC	10.01	SKBNK	5.81		
BRYAT	4.68	GOKNR	4.46	LOGO	33.34	SKYMD	4.86		
BSOKE	11.55	GOLTS	8.34	LYDHO	5.99	SMRTG	11.91		
BTCIM	9.99	GOODY	49.34	LYDYE	13.69	SMRVA	15.34		
BULGS	6.52	GRSEL	7.53	MAALT	4.67	SNGYO	9.48		

GÜNLÜK YABANCI ORANLARI TABLOSU

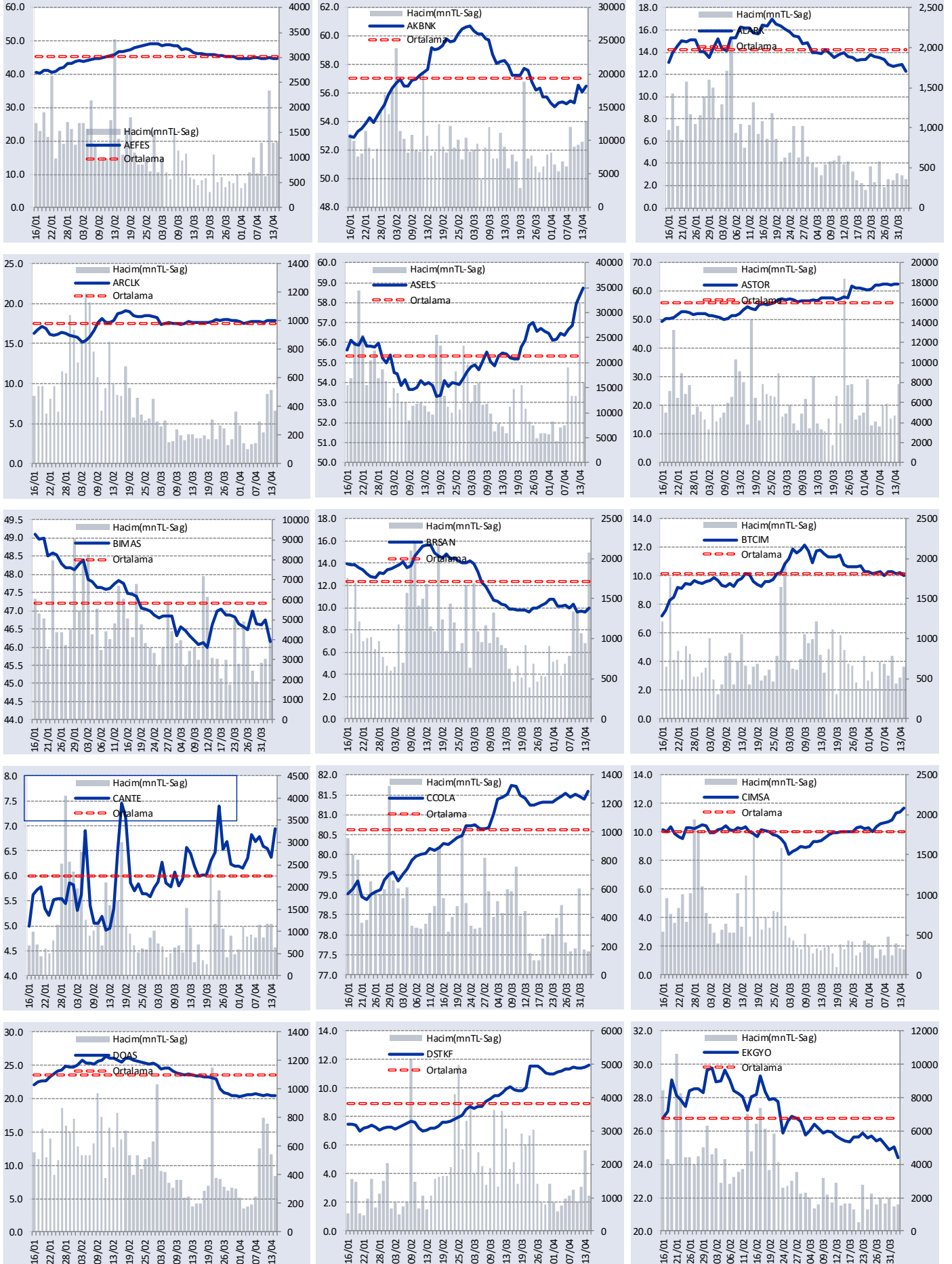
Yabancı Oranı 10 Günlük Artış Matrisi (10 Gündür Sürekli Artan Hisseler)													Gün Sayısı	Yabancı Oranı 10 Günlük Artış Matrisi (10 Gündür Sürekli Artan Hisseler)													Gün Sayısı					
Hisse	HAO(%)	14/04	13/04	10/04	09/04	08/04	07/04	06/04	03/04	02/04	01/04	31/03		Hisse	HAO(%)	14/04	13/04	10/04	09/04	08/04	07/04	06/04	03/04	02/04	01/04	31/03						
BORSK	29.15	12.03	11.85	11.26	10.18	9.61	9.17	8.92	8.16	6.59	6.52	6.42	10	HOROZ	24.05	4.06	4.00	3.79	3.44								3					
GMTAS	88.65	30.18	30.01	29.83	29.64	29.50	29.36	29.30	29.25	29.12	29.03	28.99	10	HUNER	66.98	8.01	7.54	7.41	7.19									3				
INVES	19.98	8.65	8.62	8.52	8.46	8.32	8.26	8.23	8.13	7.85	7.74	7.73	10	HURGZ	18.7	0.46	0.45	0.42	0.32									3				
OZSUB	32.77	5.61	4.91	4.54	4.40	4.37	4.34	4.26	3.78	3.39	3.30	3.27	10	ICBCT	7.14	0.35	0.28	0.22	0.18									3				
VERTU	36.36	4.25	3.95	3.94	3.61	3.55	3.48	3.37	2.67	2.32	2.21	2.13	10	INDES	61.24	15.48	15.36	15.33	15.10										3			
VERUS	21.09	39.05	39.00	38.93	38.87	38.81	38.79	38.76	38.68	38.54	38.52	38.44	10	INGRM	8.4	0.21	0.18	0.17	0.14										3			
ARMGD	16.93	13.75	13.63	13.48	13.27	12.47	12.41	11.95	11.65	11.30	11.21		9	ISGYO	38.95	8.03	7.97	7.96	7.96											3		
SUNTK	30.6	9.95	9.86	9.82	9.78	9.73	9.70	9.70	9.68	9.68	9.62		9	IZINV	70.07	0.61	0.36	0.31	0.19												3	
SVGYO	27.27	12.67	9.53	8.93	8.43	7.42	5.29	3.68	2.79	2.70	1.86		9	JANTS	17.12	2.29	2.20	2.14	2.12													3
ALCTL	34.97	12.86	12.50	10.90	10.01	9.46	9.04	8.56	8.31	7.82			8	KATMR	79.78	9.73	8.88	8.80	8.49													3
CIMSA	45.07	11.67	11.41	11.33	10.82	10.73	10.61	10.54	10.34	10.03			8	KLGYO	46.1	2.04	1.87	1.84	1.59													3
DURDO	33.42	3.01	2.76	2.47	2.26	1.94	1.83	1.78	1.73	1.36			8	KLMSN	31.69	3.88	3.46	3.32	2.90													3
SANEL	81.64	1.57	1.43	1.18	1.00	0.88	0.71	0.51	0.39	0.27			8	KLSE	21.24	5.83	5.60	5.59	5.44													3
GLRMMK	18.01	16.40	15.93	12.67	12.57	8.49	8.13	6.68	6.13				7	KONKA	19.06	4.75	4.63	4.59	4.49													3
INTEM	12.64	1.38	1.16	0.99	0.50	0.42	0.31	0.08	0.04				7	KONTR	71.87	8.03	8.03	7.63	7.12													3
ANGEN	35.36	8.05	7.77	7.70	7.44	7.41	7.25	7.05					6	KOTON	13.16	1.33	0.91	0.77	0.58													3
DENGE	87.47	1.54	1.39	1.22	0.94	0.86	0.62	0.59					6	KRGYO	25.79	8.11	8.04	7.74	7.07													3
FORMIT	90.12	7.70	7.68	6.46	5.79	5.52	5.44	5.38					6	LMKDC	26.79	10.01	9.70	9.62	9.36													3
IZFAS	56.7	7.47	7.42	7.30	6.89	6.82	6.76	6.72					6	LYDYE	32.7	13.69	13.69	13.69	13.68													3
MIATK	57.73	7.45	7.41	7.39	6.68	6.36	5.84	5.82					6	MANAS	92.71	1.40	0.94	0.76	0.74													3
AKFIS	10.49	5.93	5.23	4.93	4.86	4.27	3.66						5	MAVI	72.57	44.55	43.97	43.59	42.74													3
ASELS	25.78	58.75	58.28	57.93	56.87	56.68	56.39						5	MGROS	50.75	39.71	39.32	38.64	37.75													3
AYGAZ	24.16	65.26	65.22	64.88	64.19	63.75	63.50						5	NUHCM	18.93	20.61	20.61	20.58	20.52													3
BARMA	25.94	12.18	12.07	11.89	11.82	11.79	11.52						5	OYLUM	77.89	1.51	1.40	1.30	1.21													3
BULGS	27.04	6.52	5.64	5.16	4.96	4.94	4.93						5	PAHOL	19.99	7.32	6.96	6.70	6.59													3
ESCAR	20.38	35.80	35.79	35.38	35.15	34.32	34.18						5	PAMEL	23.87	4.96	4.87	4.86	4.78													3
EUPWR	30.2	13.21	12.81	12.35	11.66	11.38	11.23						5	PARSN	28.18	2.38	2.18	2.13	2.10													3
OSMEN	32.3	5.92	5.74	5.49	4.75	4.64	4.39						5	PETUN	33.07	6.99	6.64	6.47	6.40													3
RALYH	40.82	12.44	12.17	12.05	11.95	11.72	11.72						5	PGSUS	46.28	12.05	11.85	11.71	11.21													3
RGYAS	15.86	54.48	54.33	54.22	53.81	53.47	53.45						5	PNLNS	27.97	4.52	4.05	3.71	3.38													3
SMRTG	36.52	11.91	11.67	11.17	10.01	9.85	9.28						5	PRDGS	56.53	3.42	3.05	2.92	2.48													3
VAKFN	36.44	8.93	8.55	8.51	8.08	7.90	7.76						5	PRKAB	16.17	4.90	4.54	4.27	2.53													3
YEOTK	36.29	10.29	10.10	9.82	8.85	8.58	8.41						5	SAHOL	53.44	34.90	34.55	34.49	33.67													3
AYDEM	18.43	28.16	27.94	27.71	27.13	26.32							4	SANKO	13.48	5.27	5.25	5.13	4.98													3
BEYAZ	24.54	4.90	4.60	4.51	4.24	4.21							4	SAYAS	54.64	5.95	5.89	5.81	5.49													3
BIGCH	43.37	5.52	5.33	5.25	5.00	4.92							4	SELEC	14.9	12.11	12.04	12.04	11.90													3
BORLS	44.06	9.68	9.53	8.26	6.03	5.89							4	SNICA	53.57	4.62	4.38	4.24	3.65													3
CELHA	19.26	0.86	0.77	0.73	0.62	0.54							4	SRVGY	24.54	18.62	17.98	17.90	17.59													3
ECZYT	18.34	5.29	5.22	5.16	5.05	4.91							4	SURGY	25.08	5.53	4.46	4.41	3.28													3
EGGUB	45.46	4.17	3.98	3.94	3.59	3.44							4	TCELL	43.07	74.04	73.98	73.92	73.64													3
MAKIM	37.99	1.84	1.26	1.10	0.97	0.89							4	TLMAN	39.38	7.82	7.79	7.74	7.62													3
PKENT	32.62	0.80	0.69	0.57	0.56	0.47							4	TOASO	24.1	29.75	29.63	29.32	28.17													3
SONME	5.37	1.05	0.96	0.93	0.78	0.73							4	TRILC	61.63	1.92	1.44	1.35	1.28													3
TRENU	33.56	22.12	22.02	21.82	21.81	21.46							4	TSGYO	11.38	2.62	2.54	2.52	2.43													3
VAKBN	7.46	3.38	3.35	3.34	3.26	3.22							4	TTKOM	13.31	52.51	52.12	52.00	51.12													3
VKING	41.09	1.73	1.32	1.18	0.98	0.94							4	TTRAK	24.94	27.67	27.58	27.54	27.38													3
ADESE	92.83	15.68	14.79	14.75	14.63								3	TUREX	39.98	2.60	2.08	2.03	1.65													3
AGROT	35.13	7.20	6.81	6.68	6.43								3	VKFYO	48.3	1.63	1.30	1.17	0.87													3
AHSGY	25.59	10.05	9.95	9.93	9.93								3	YESIL	91.88	0.08	0.01	0.01	0.01													3
AKCNS	19.82	12.88	12.60	12.57	12.43								3	ZEDUR	39.97	6.69	6.18	5.88	5.84													3
AKGRT	27.99	31.25	31.18	31.08	30.37								3	ZOREN	37.33	34.84	34.36	34.23	33.88													3
ALARK	37.1	12.21	11.90	11.86	11.57								3	ACSEL	48.33	0.91	0.78	0.67														2
ALBRK	40.28	26.38	26.35	26.28	25.66								3	AKYHO	77.53	1.64	1.51	1.48														2
ANHYT	15.06	18.18	18.05	18.04	18.00								3	ALKIM	46.84	6.27	6.26	6.26														2
ARDYZ	39.48	1.80	1.70	1.61	1.45								3	ALKLC	40.51	17.62	17.61	17.44														2
AVOD	92.73	0.49	0.44	0.33	0.24																											

GÜNLÜK YABANCI ORANLARI TABLOSU

Yabancı Oranı 10 Günlük Düşüş Matrisi (10 Gündür Sürekli Düşen Hisseler)													Gün Sayısı	Yabancı Oranı 10 Günlük Düşüş Matrisi (10 Gündür Sürekli Düşen Hisseler)													Gün Sayısı		
Hisse	HAO(%)	14/04	13/04	10/04	Günlük Yabancı Oranları (%)										Hisse	HAO(%)	14/04	13/04	10/04	Günlük Yabancı Oranları (%)									
					09/04	08/04	07/04	06/04	03/04	02/04	01/04	31/03								09/04	08/04	07/04	06/04	03/04	02/04	01/04	31/03		
TMPOL	50.86	2.41	2.46	2.62	2.91	3.17	3.21	3.25	3.38	3.46	3.60	3.87	10	THYAO	50.48	21.68	21.72	21.93										2	
ZRGYO	18.93	6.84	6.86	6.87	6.89	6.91	6.91	6.92	6.93	6.95	6.96	6.97	10	TMSN	28.68	4.37	4.60	4.68										2	
AHGAZ	17.02	12.22	12.27	12.36	12.53	12.62	12.64	12.67	12.73	12.77			8	TNZTP	21.76	2.45	2.96	3.08										2	
DEVA	17.73	1.24	1.27	1.29	1.30	1.34	1.37	1.38	1.40	1.41			8	TSPOR	48.94	2.43	3.58	4.23										2	
IDGYO	76.88	0.23	0.27	0.55	1.18	1.38	1.49	1.69	1.71	1.72			8	UCAYM	26.65	0.95	1.08	1.21										2	
QNBFK	0.56	0.00	0.00	0.00	0.00	0.00	0.00	0.00	0.00	0.00			8	VRGYO	72.55	8.20	8.81	8.86										2	
CATES	19.99	6.72	6.89	7.04	7.47	8.11	8.39	8.39	8.80				7	YYLGD	31.01	9.91	10.11	10.42										2	
NIBAS	82.59	1.23	1.49	2.15	3.19	4.51	4.66	5.79	5.83				7	ZGYO	23.54	1.87	2.76	2.96										2	
AKSA	31.49	18.30	18.38	18.38	18.45	18.52	18.67	18.84					6	ADEL	27.6	0.28	1.23											1	
GENIL	24.85	10.73	10.91	11.20	11.45	11.53	11.61	11.70					6	ADGYO	21.08	0.58	0.59											1	
GLCVY	18.86	8.90	8.97	10.75	11.91	13.05	13.13	13.60					6	AKFGY	44.19	5.75	5.76											1	
ORCAY	62.93	3.11	3.13	3.15	3.16	3.21	3.25	3.31					6	ALVES	72.45	8.20	8.28											1	
SAFKR	66.74	1.92	1.99	2.07	2.98	4.27	4.52	5.18					6	ANSGR	34.74	10.77	10.78											1	
DGATE	40.74	7.79	8.22	8.34	8.50	8.87	9.12						5	ARASE	17.46	13.72	13.76											1	
KARTN	21.74	0.57	0.73	0.82	0.95	1.05	1.08						5	ARZUM	57.67	0.87	1.29											1	
KRTEK	49.94	2.15	2.19	2.27	2.38	2.60	2.84						5	ASGYO	22.89	2.28	2.29											1	
AKSGY	53.79	6.48	6.49	6.53	6.60	6.63							4	ASTOR	36.74	62.36	62.42											1	
AVTUR	64.89	0.92	0.96	1.08	1.32	1.37							4	AVGYO	52.08	1.39	1.65											1	
BURCE	52.66	2.63	2.83	3.02	4.51	4.75							4	AZTEK	25.53	3.36	3.44											1	
FRIGO	86.01	5.87	6.65	6.89	7.22	7.39							4	BAGFS	61.17	4.88	5.16											1	
OYAYO	52.64	0.21	0.22	0.32	0.45	0.48							4	BAHKM	40.15	6.18	6.56											1	
TATEN	30.98	1.25	1.32	1.46	1.72	2.20							4	BASGZ	15.28	8.23	8.31											1	
TEKTU	65.1	1.76	2.66	2.67	2.82	4.11							4	BEGYO	34.87	1.50	1.56											1	
TERA	34.41	14.66	14.82	14.84	14.85	14.89							4	BIMAS	68.25	47.20	47.22											1	
ULUUN	38.71	6.03	6.42	6.69	7.82	8.50							4	BIOEN	39.56	8.19	8.25											1	
DMSAS	52.6	7.09	7.29	7.40	7.70								3	BJKAS	30.58	7.67	7.96											1	
DURKN	32.01	3.21	3.84	4.58	6.17								3	BLCYT	49.08	8.30	8.42											1	
EUYO	97.72	1.04	1.12	1.20	1.53								3	BRKVV	24.23	0.99	1.10											1	
GLBMD	24.29	0.74	0.84	0.89	1.05								3	BSOKE	25.32	11.55	11.65											1	
KBORU	23.97	3.38	4.13	4.32	4.40								3	BTCIM	63.95	9.99	10.20											1	
MARKA	98.94	0.15	0.63	3.76	3.80								3	BYDNR	21.33	5.49	5.73											1	
ONCSM	36.27	20.91	21.98	22.43	23.50								3	CCOLA	29.33	81.54	81.54											1	
PENGD	76.83	1.60	1.61	1.93	3.42								3	CEMZY	30.86	4.05	4.19											1	
RUBNS	42.6	8.01	9.61	12.86	13.01								3	CEOEM	50.44	0.26	0.91											1	
TRCAS	27.94	3.35	3.59	3.64	3.64								3	CRFSA	10.63	14.91	15.33											1	
TRMET	41.31	36.32	36.42	36.63	37.21								3	CVKMD	29.9	5.97	6.29											1	
AGHOL	37.92	26.61	26.63	26.65									2	CWENE	35.66	7.23	7.62											1	
AKSUE	83.42	6.42	6.64	6.92									2	DMRGD	47.58	5.99	6.36											1	
ALCAR	15.91	1.98	2.22	2.41									2	EDATA	36.12	6.69	6.74											1	
ARCLK	17.56	17.84	17.85	17.94									2	EGPRO	13.12	0.99	1.01											1	
ARFYE	25.7	7.44	8.24	8.31									2	ENSRI	23.3	8.07	8.21											1	
ATATP	19.46	2.83	2.94	3.03									2	ESEN	37.49	17.00	17.47											1	
AVPGY	21.8	4.46	4.51	4.60									2	ETILR	62.09	5.47	5.56											1	
BAKAB	17.51	6.92	7.09	7.12									2	ETYAT	86.89	2.21	2.26											1	
BANVT	8.29	77.63	77.68	77.71									2	FADE	49.71	4.26	4.28											1	
DERHL	59.9	2.48	2.75	3.57									2	FONET	61.58	2.70	2.92											1	
DESPC	50.85	6.19	6.65	6.78									2	GSDHO	58.74	16.13	16.20											1	
DOAS	39.46	20.37	20.40	20.56									2	GUBRF	21.12	12.37	12.70											1	
EFOR	30.79	29.72	30.75	30.85									2	GZNMJ	51.85	1.09	1.18											1	
FENER	37.61	7.67	7.83	7.84									2	HATEK	71.07	4.08	4.48											1	
FLAP	74.49	1.34	1.37	1.39									2	HRKET	20.75	7.04	7.13											1	
FMIZP	22.16	4.24	4.26	4.30									2	IHAAS	34.37	39.29	39.43											1	
FZLGY	21.17	1.48	1.54	1.60									2	IHGZT	59.42	6.34	6.45											1	
GLYHO	61.52	23.74	23.78	23.94									2	IHYAY	73.83	3.27	4.36											1	
GSRAY	39.96	0.87	0.91	1.00									2	ISBIR	43.96	0.03	0.03											1	
HTTBT	27.6	24.33	24.34	24.51									2	ISCTR	32.34	31.50	31.61											1	
IZMDC	29.05	9.00	9.16	9.19									2	ISDMR	5.08	16.87	17.19											1	
KRONT	65.17	11.44	11.53	11.55									2	ISGSY	36.66	0.23	0.32											1	
KUTPO	25.8	3.02	3.15	3.27									2	ISYAT	67.2	0.00	0.00											1	
LINK	63.38	5.91	6.09	6.16									2	KAREL	40.86	13.84	14.29											1	
MACKO	30.86	1.02	1.13	1.83									2	KRDMA	99.6	8.62	9.52											1	
MEKAG	28.32	1.06	2.18	3.10									2	KRDMB	97.82	3.55	5.11											1	
MEYSU	20.11	4.21	4.48	7.64									2	KTLEV	21.07	6.00	6.02											1	
OTTO	60.64	0.77	0.93	1.09									2	KTSKR	31.82	4.95	9.18											1	
OZGYO	33.88	9.78	9.80	9.81									2	KUYAS	99.73	10.79	10.79											1	
OZYSR	26.87	10.42	10.60	10.82																									

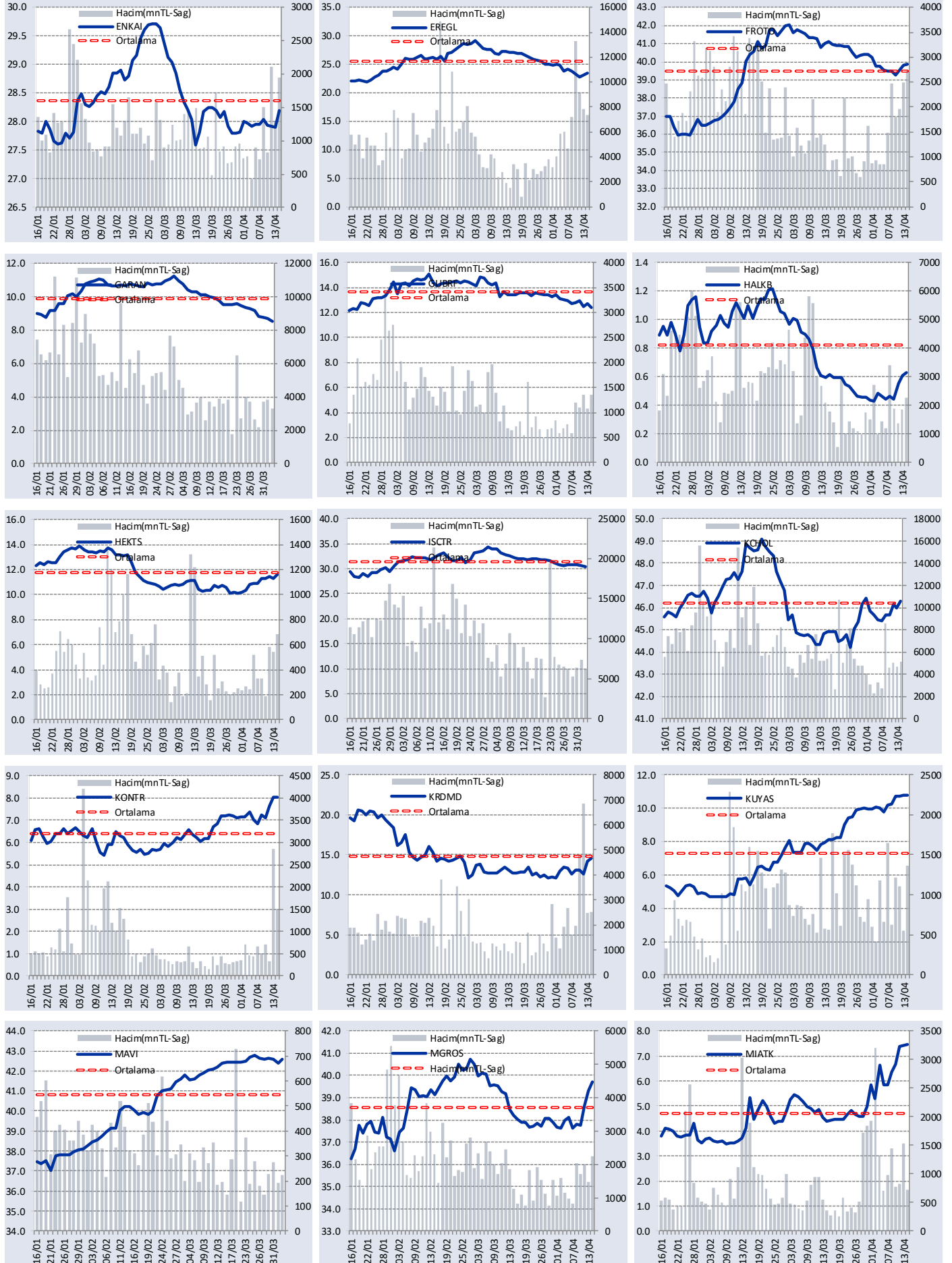
GÜNLÜK YABANCI ORANLARI TABLOSU

YABANCI ORANI GRAFİKLERİ BİST-50 İÇİN



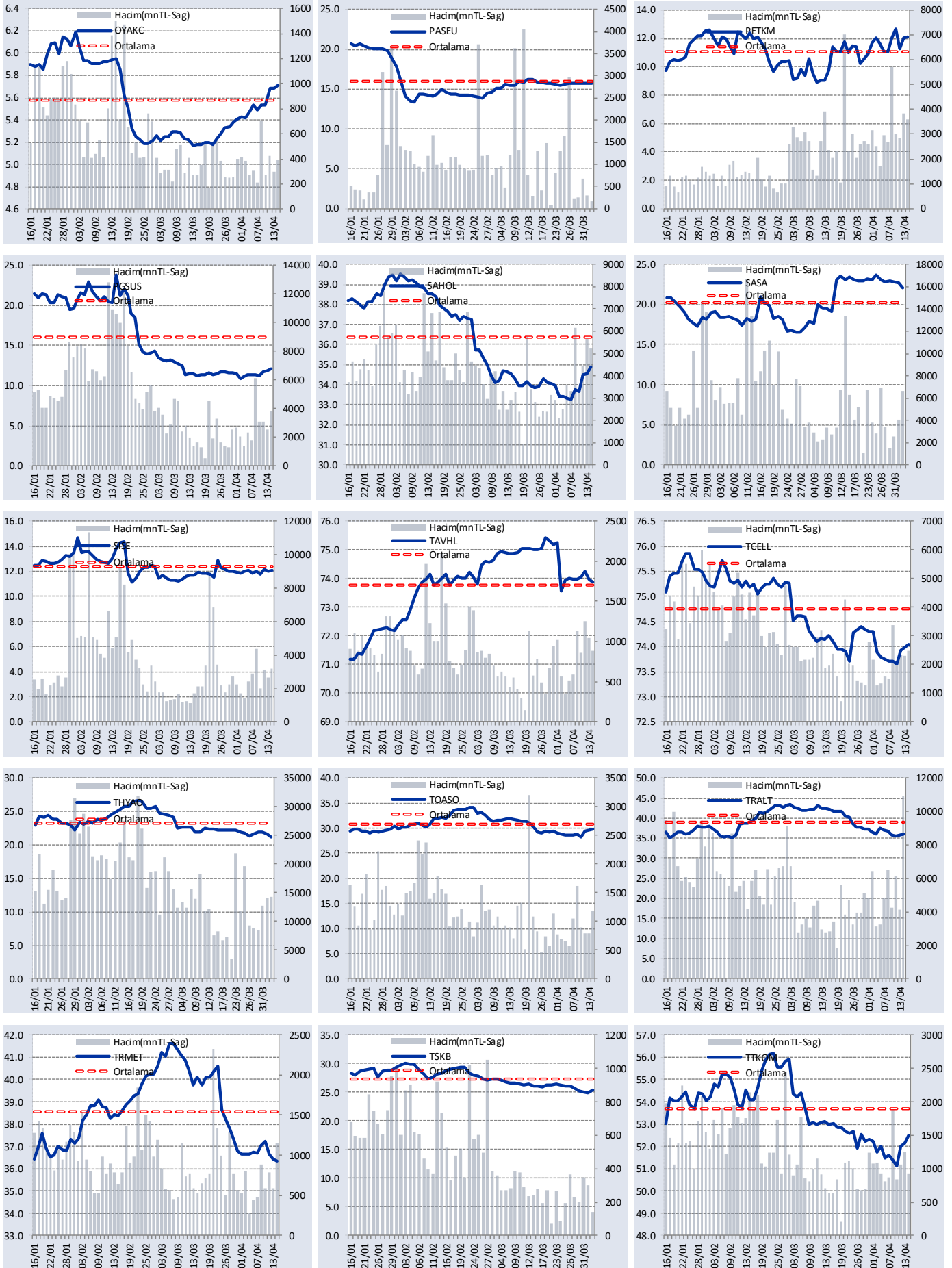
GÜNLÜK YABANCI ORANLARI TABLOSU

YABANCI ORANI GRAFİKLERİ BİST-50 İÇİN



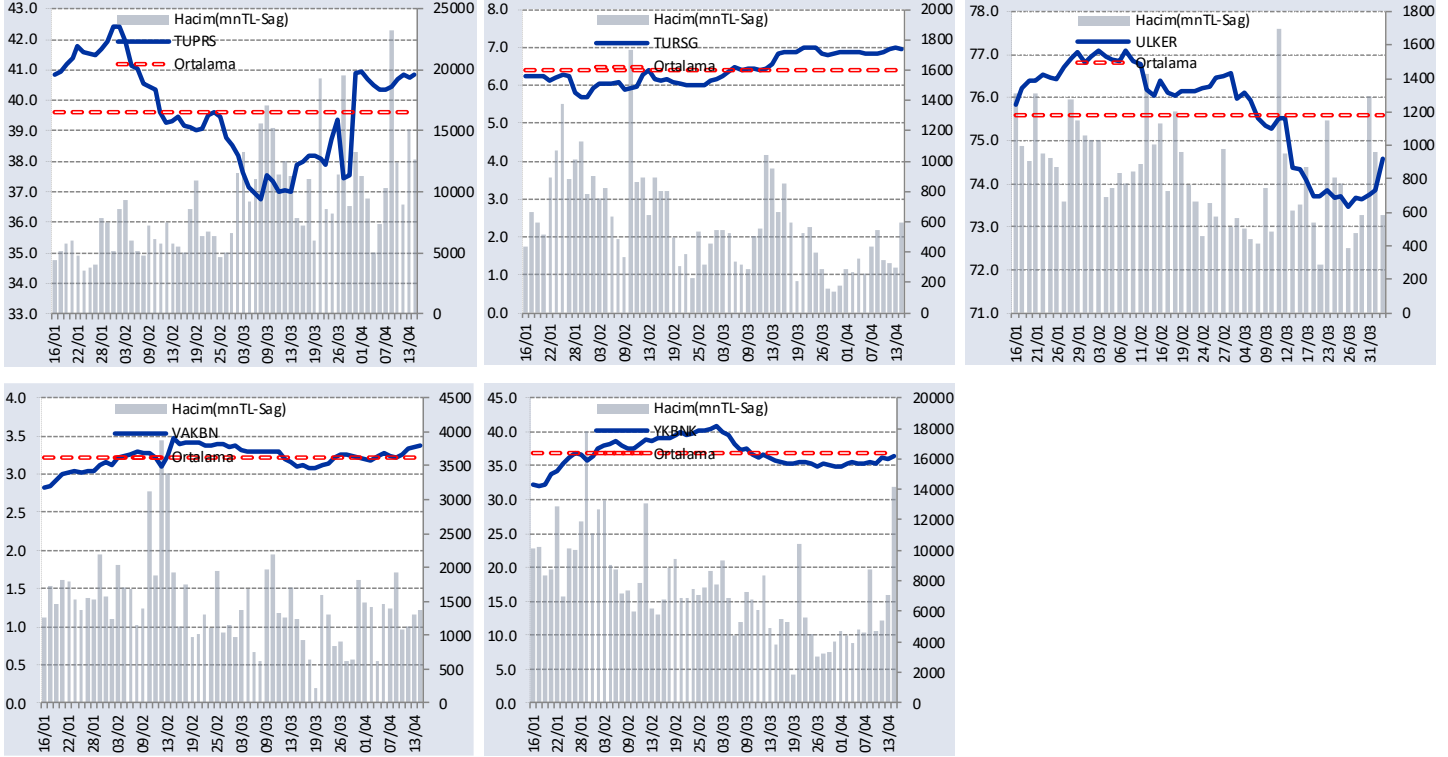
GÜNLÜK YABANCI ORANLARI TABLOSU

YABANCI ORANI GRAFİKLERİ BİST-50 İÇİN



GÜNLÜK YABANCI ORANLARI TABLOSU

YABANCI ORANI GRAFİKLERİ BİST-50 İÇİN



Bilgilendirme notu: Seçilmiş aracı kurumların takas toplamları ile hesaplanmaktadır. Farklı kurumlarda tutulan yabancı takasları olabilir, bu durum hisseler için hesaplanan oranlarda farklılıklar yaratabilir.

Öneri bilgilendirmesi: İş Yatırım Menkul Değerler A.Ş.'nin (İş Yatırım) BİST'te halka açık şirketler için AL, TUT ve SAT yönündeki önerileri BİST-100 endeksinin (endeks) beklenen getirisine göre değerlendirilmektedir. Tüm bu öneriler İş Yatırım Araştırma Bölümü analistleri tarafından şirketlerin ileride elde edeceği tahmin edilen karları, nakit akımları ve bilançolarına göre bağımsız olarak değerlendirilir. Ek olarak, analistler koşulların elverişsiz olduğu veya doğru değerlendirme yapmanın mümkün olmadığı durumlarda bazı hisse senetleri için geçici olarak GÖZDEN GEÇİRİLİYOR önerisi verebilirler. Münferit her şirket için yatırım önerisi sırasıyla belirtilen şu kriterlere göre değerlendirilir;

İş Yatırım Hisse senedi tavsiye metodolojisi:

Artış Potansiyeli > %25 : AL

%10 < Artış Potansiyeli < %25 :TUT

Artış Potansiyeli < %10 : SAT

Her sınır değeri için analist +/- %5 kanaat kullanabilmektedir.

Burada yer alan bilgiler İş Yatırım Menkul Değerler A.Ş. tarafından bilgilendirme amacı ile hazırlanmıştır. Yatırım bilgi, yorum ve tavsiyeleri yatırım danışmanlığı kapsamında değildir. Yatırım danışmanlığı hizmeti; aracı kurumlar, portföy yönetim şirketleri, mevduat kabul etmeyen bankalar ile müşteri arasında imzalanacak yatırım danışmanlığı sözleşmesi çerçevesinde sunulmaktadır. Burada yer alan yorum ve tavsiyeler, yorum ve tavsiyede bulunanların kişisel görüşlerine dayanmaktadır. Herhangi bir yatırım aracının alım-satım önerisi ya da getiri vaadi olarak yorumlanmamalıdır. Bu görüşler mali durumunuz ile risk ve getiri tercihlerinize uygun olmayabilir. Bu nedenle, sadece burada yer alan bilgilere dayanarak yatırım kararı verilmesi beklentilerinize uygun sonuçlar doğurmayabilir.

Burada yer alan fiyatlar, veriler ve bilgilerin tam ve doğru olduğu garanti edilemez; içerik, haber verilmeksizin değiştirilebilir. Tüm veriler, İş Yatırım Menkul Değerler A.Ş. tarafından güvenilir olduğuna inanılan kaynaklardan alınmıştır. Bu kaynakların kullanılması nedeni ile ortaya çıkabilecek hatalardan İş Yatırım Menkul Değerler A.Ş. sorumlu değildir.