



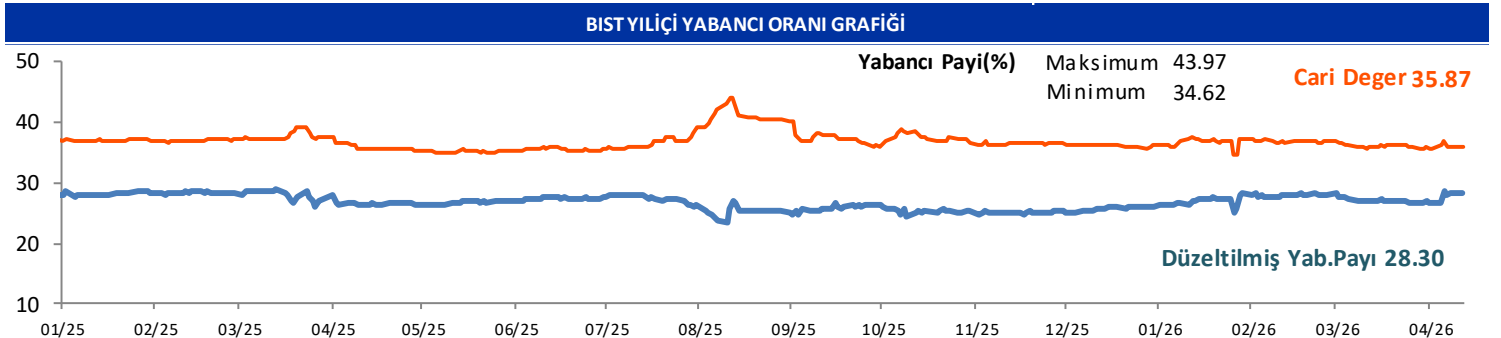
GÜNLÜK YABANCI ORANLARI TABLOSU

GÜNLÜK DEĞİŞİME GÖRE											
BİST'in yabancı payı günlük değişimi						0.03 Puan					
En Çok Artan	Cari Deger	10/04/2026	Puan	HAO %	Günlük	En Çok Azalan	Cari Deger	10/04/2026	Puan	HAO %	Günlük
Hisseler	Yabancı Payı	Yabancı Payı	Değ. bps		Getiri %	Hisseler	Yabancı Payı	Yabancı Payı	Değ. bps		Getiri %
KTSKR	9.18	5.06	4.12	32	10.0	ICUGS	4.23	8.40	-4.18	97	6.5
ZERGY	4.20	0.85	3.35	19	-8.3	RUBNS	9.61	12.86	-3.25	43	-3.7
GLRMK	15.93	12.67	3.26	18	-3.5	MEYSU	4.48	7.64	-3.16	20	1.1
KRDMB	5.11	3.44	1.67	98	2.3	MARKA	0.63	3.76	-3.13	99	1.2
KRDMD	14.24	12.61	1.62	93	0.0	EUREN	6.95	8.76	-1.81	49	9.9
ALCTL	12.50	10.90	1.60	35	3.1	GLCVY	8.97	10.75	-1.78	19	-3.7
TKFEN	11.09	9.55	1.54	21	9.9	HDFGS	3.48	5.09	-1.61	79	-4.0
BORLS	9.53	8.26	1.26	44	9.8	SMART	1.41	2.90	-1.49	93	-3.7
FORMT	7.68	6.46	1.22	90	0.7	DOFRB	12.18	13.50	-1.32	29	-5.8
ADEL	1.23	0.07	1.17	28	-6.2	KAPLM	7.29	8.50	-1.21	17	9.9

HAFTALIK DEĞİŞİME GÖRE											
BİST'in yabancı payı haftalık değişim						-0.34 Puan					
En Çok Artan	Cari Deger	06/04/2026	Puan	HAO %	Hafta	En Çok Azalan	Cari Deger	06/04/2026	Puan	HAO %	Hafta
Hisseler	Yabancı Payı	Yabancı Payı	Değ. bps		Getiri %	Hisseler	Yabancı Payı	Yabancı Payı	Değ. bps		Getiri %
GLRMK	15.93	6.68	9.25	18	20.5	ANELE	3.22	65.50	-62.28	20	27.5
KTSKR	9.18	2.49	6.69	32	37.7	KRDMB	5.11	10.96	-5.85	98	5.2
SVGYO	9.53	3.68	5.85	27	12.5	GLCVY	8.97	13.60	-4.64	19	-4.7
SMRVA	16.18	11.95	4.23	24	38.8	NIBAS	1.49	5.79	-4.30	83	-14.5
ALCTL	12.50	8.56	3.94	35	8.2	IZENR	12.33	16.57	-4.24	37	-0.5
GEREL	4.64	1.24	3.40	52	14.9	GUNDG	1.06	4.49	-3.43	16	17.7
CGCAM	4.24	0.90	3.34	25	0.3	SAFKR	1.99	5.18	-3.19	67	-1.5
CRFSA	15.33	12.27	3.06	11	25.2	MAKIM	1.26	4.30	-3.04	38	6.7
BORSK	11.85	8.92	2.93	29	5.6	POLHO	9.90	12.75	-2.85	22	-3.3
BLCYT	8.42	5.56	2.86	49	-37.7	DUNYH	4.48	7.22	-2.75	59	-2.2

AYLIK DEĞİŞİME GÖRE											
BİST'in yabancı payı aylık değişimi						0.06 Puan					
En Çok Artan	Cari Deger	13/03/2026	Puan	HAO %	Ay	En Çok Azalan	Cari Deger	13/03/2026	Puan	HAO %	Ay
Hisseler	Yabancı Payı	Yabancı Payı	Chng. bps		Getiri %	Hisseler	Yabancı Payı	Yabancı Payı	Chng. bps		Getiri %
ECOGR	35.63	20.17	15.46	20	23.6	ANELE	3.22	71.38	-68.17	20	67.0
DOFRB	12.18	2.03	10.15	29	15.1	DOCO	39.78	47.21	-7.43	75	7.7
ONCSM	21.98	12.94	9.03	36	16.3	BIGTK	0.06	7.45	-7.38	22	-12.7
SVGYO	9.53	1.69	7.84	27	154.3	TRALT	35.74	42.38	-6.64	30	-17.6
RUBNS	9.61	1.78	7.83	43	1.6	KLSYN	10.79	17.13	-6.34	25	12.0
ALVES	8.28	0.90	7.38	72	26.6	GUNDG	1.06	7.33	-6.27	16	33.5
FORMT	7.68	0.89	6.80	90	0.0	SEGYO	1.23	6.64	-5.40	25	-12.9
AYGAZ	65.22	59.60	5.62	24	14.5	MAKIM	1.26	6.63	-5.37	38	8.6
ASTOR	62.42	56.82	5.60	37	2.2	ESCOM	4.72	10.06	-5.34	66	-23.9
BORSK	11.85	6.45	5.40	29	18.8	TATEN	1.32	6.53	-5.20	31	9.6

YILIÇI DEĞİŞİME GÖRE											
BİST'in yabancı payı yilici değişimi						-1.12 Puan					
En Çok Artan	Cari Deger	31/12/2025	Puan	HAO %	Yılıçi	En Çok Azalan	Cari Deger	31/12/2025	Puan	HAO %	Yılıçi
Hisseler	Yabancı Payı	Yabancı Payı	Chng. bps		Getiri %	Hisseler	Yabancı Payı	Yabancı Payı	Chng. bps		Getiri %
ECOGR	35.63	1.82	33.82	20	66.4	ANELE	3.22	71.32	-68.11	20	42.6
ASTOR	62.42	46.99	15.43	37	70.4	DOFRB	2.53	17.81	-15.28	33	-37.0
SASA	22.82	10.27	12.56	47	-6.5	MACKO	1.13	14.13	-13.00	31	22.1
EFOR	30.75	18.59	12.16	31	-77.0	LYDHO	5.99	16.72	-10.73	17	9.9
ESEN	17.47	5.34	12.13	37	-7.0	GENIL	10.91	21.54	-10.64	25	-20.9
ONCSM	21.98	10.15	11.82	36	6.6	EGEGY	13.30	23.56	-10.26	32	27.1
BORSK	11.85	1.04	10.82	29	26.7	TNZTP	2.96	12.68	-9.72	22	14.1
ULUFA	11.68	1.64	10.04	57	35.2	PGSUS	11.85	21.42	-9.56	46	-4.2
TABGD	50.19	40.33	9.86	20	21.2	BURCE	2.83	12.31	-9.48	53	-29.8
MAVI	43.97	34.47	9.50	73	-0.8	IHAAS	39.43	48.41	-8.98	34	87.4



GÜNLÜK YABANCI ORANLARI TABLOSU

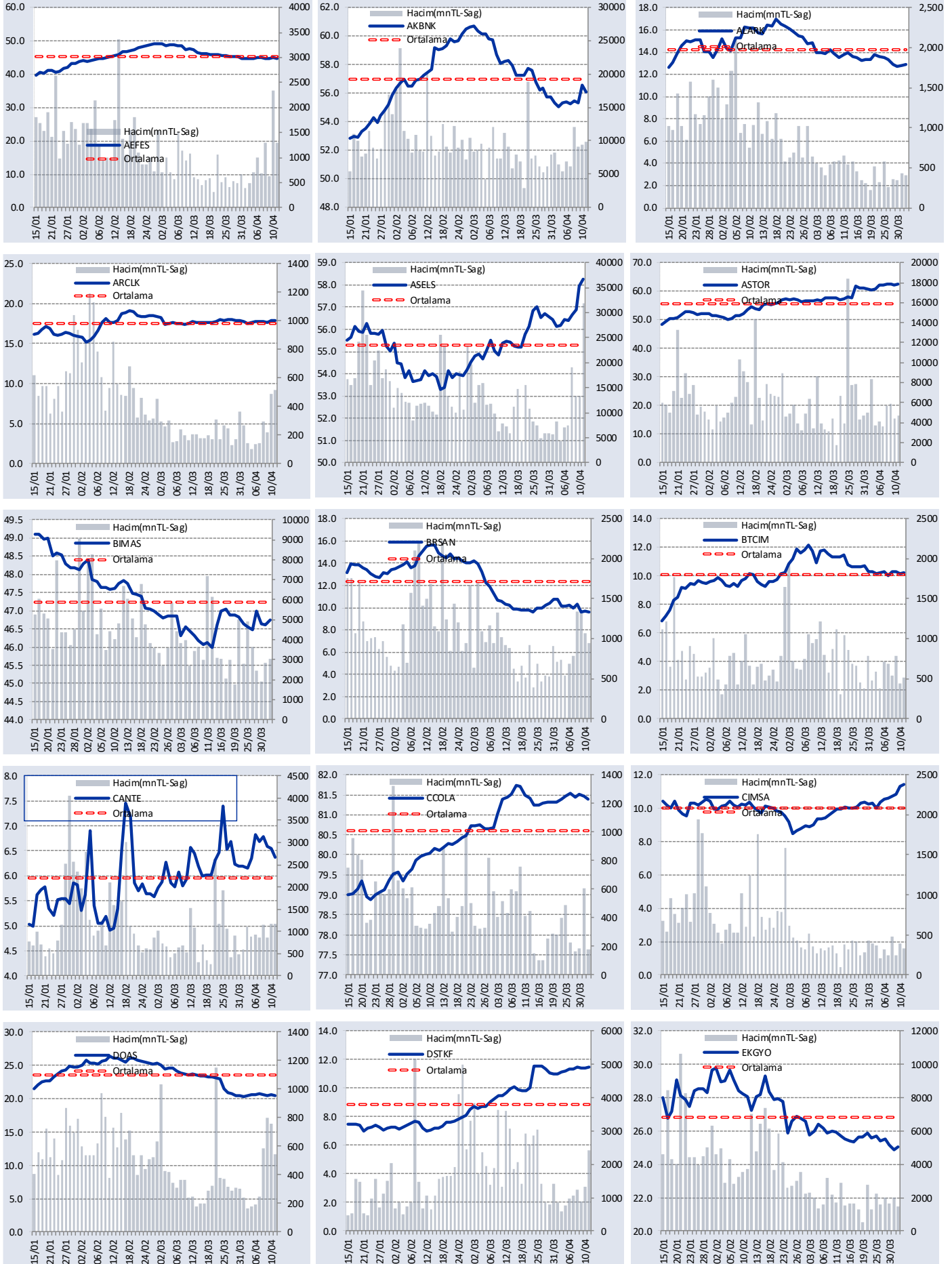
CARİ HİSSE YABANCI ORANLARI (4.0 bps'den büyük olanlar)									
Hisse	Yabancı Payı(%)	Hisse	Yabancı Payı(%)	Hisse	Yabancı Payı(%)	Hisse	Yabancı Payı(%)	Hisse	Yabancı Payı(%)
ADESE	14.79	CEMZY	4.19	HEKTS	11.28	MGRGS	39.32	SVGYO	9.53
AEFES	44.71	CGCAM	4.24	HLGYO	5.95	MHRGY	6.25	TABGD	50.19
AGESA	64.90	CIMSA	11.41	HRKET	7.13	MIATK	7.41	TATGD	15.04
AGHOL	26.63	CLEBI	4.62	HTTBT	24.34	MNDRS	5.93	TAVHL	73.98
AGROT	6.81	CONSE	12.86	HUNER	7.54	MNDTR	82.95	TCELL	73.98
AHGAZ	12.27	CRFSA	15.33	ICUGS	4.23	MOBTL	10.75	TCKRC	4.67
AHSGY	9.95	CVKMD	6.29	IEYHO	11.54	MOGAN	5.43	TEHOL	6.77
AKBNK	56.09	CWENE	7.62	IHAAS	39.43	MPARK	46.56	TERA	14.82
AKCNS	12.60	DAGI	8.94	IHGZT	6.45	MRSHL	79.33	THYAO	21.72
AKFGY	5.76	DAPGM	7.71	IHLAS	15.02	NTGAZ	11.70	TKFEN	11.09
AKFIS	5.23	DARDL	4.08	IHLGM	17.69	NTHOL	5.41	TKNSA	4.04
AKFYE	28.11	DCTTR	6.00	IHYAY	4.36	NUGYO	4.40	TLMAN	7.79
AKGRT	31.18	DESA	16.00	IMASM	5.20	NUHCM	20.61	TMSN	4.60
AKHAN	4.33	DESPC	6.65	INDES	15.36	OBASE	6.68	TOASO	29.63
AKSA	18.38	DGATE	8.22	INVES	8.62	ODAS	9.56	TRALT	35.74
AKSEN	4.96	DMRGD	6.36	ISCTR	31.61	ODINE	5.70	TRENJ	22.02
AKSGY	6.49	DMSAS	7.29	ISDMR	17.19	ONCSM	21.98	TRGYO	21.26
AKSUE	6.64	DOAS	20.40	ISFIN	14.89	ORGE	19.35	TRMET	36.42
ALARK	11.90	DOCO	39.78	ISGYO	7.97	OSMEN	5.74	TSKB	25.87
ALBRK	26.35	DOFRB	12.18	ISKPL	4.80	OTKAR	12.56	TTKOM	52.12
ALCTL	12.50	DOHOL	24.52	ISMEN	27.79	OYAKC	5.69	TTRAK	27.58
ALFAS	7.39	DSTKF	11.44	IZENR	12.33	OYYAT	9.55	TUKAS	6.78
ALKIM	6.26	DUNYH	4.48	IZFAS	7.42	OZATD	14.50	TUPRS	40.73
ALKLC	17.61	EBEBK	15.33	IZMDC	9.16	OZGYO	9.80	TURSG	6.98
ALTNV	5.44	ECILC	7.10	KAPLM	7.29	OZKGY	9.17	ULKER	74.72
ALVES	8.28	ECOGR	35.63	KAREL	14.29	OZSUB	4.91	ULUFA	11.68
ANGEN	7.77	ECZYT	5.22	KARSN	4.20	OZYSR	10.60	ULUSE	80.39
ANHVT	18.05	EDATA	6.74	KATMR	8.88	PAGYO	5.55	ULUUN	6.42
ANSGR	10.78	EFOR	30.75	KAYSE	10.25	PAHOL	6.96	VAKFN	8.55
ARASE	13.76	EGEEN	7.70	KBORU	4.13	PAMEL	4.87	VAKKO	12.60
ARCLK	17.85	EGEGY	13.30	KCAER	13.16	PASEU	15.91	VBTYZ	8.29
ARENA	25.15	EGEPO	10.01	KCHOL	45.96	PATEK	6.02	VERUS	39.00
ARFYE	8.24	EGSER	4.05	KGYO	4.29	PCILT	5.26	VESBE	6.75
ARMGD	13.63	EKGYO	25.13	KIMMR	16.41	PEKGY	8.36	VKGYO	7.46
ASELS	58.28	EKSUN	9.98	KLKIM	12.90	PENTA	6.85	VRGYO	8.81
ASTOR	62.42	ENERY	11.65	KLNMA	4.72	PETKM	12.01	VSNMD	12.89
ASUZU	11.94	ENJSA	30.21	KLRHO	16.27	PETUN	6.64	YATAS	17.60
ATAKP	7.25	ENKAI	27.90	KLSEK	5.60	PGSUS	11.85	YEOTEK	10.10
AVPGY	4.51	ENSRI	8.21	KLSYN	10.79	PKART	32.18	YGGYO	5.86
AYDEM	27.94	ENTRA	4.76	KLYPV	7.57	PNLSN	4.05	YKBNK	35.99
AYGAZ	65.22	ERBOS	5.01	KMPUR	9.43	POLHO	9.90	YKSLN	7.86
BAGFS	5.16	EREGL	23.17	KOCMT	11.03	POLTK	26.65	YUNSA	5.82
BAHKM	6.56	ESCAR	35.79	KONKA	4.63	PRKAB	4.54	YYLGD	10.11
BAKAB	7.09	ESCOM	4.72	KONTR	8.03	PSGYO	5.23	ZEDUR	6.18
BALSU	14.05	ESEN	17.47	KONYA	53.94	QUAGR	7.16	ZERGY	4.20
BANVT	77.68	ETILR	5.56	KORDS	5.18	RALYH	12.17	ZOREN	34.36
BARMA	12.07	EUPWR	12.81	KRDMA	9.52	RAYSG	85.38	ZRGYO	6.86
BASGZ	8.31	EUREN	6.95	KRDMB	5.11	REEDR	8.28		
BERA	10.53	FADE	4.28	KRDMD	14.24	RGYAS	54.33		
BEYAZ	4.60	FENER	7.83	KRGYO	8.04	RTALB	5.67		
BFREN	25.54	FMIZP	4.26	KRONT	11.53	RUBNS	9.61		
BIGCH	5.33	FORMT	7.68	KRPLS	9.45	RYGYO	41.77		
BIMAS	47.22	FRIGO	6.65	KRSTL	6.30	RYRAS	58.78		
BINBN	57.83	PROTO	39.80	KRVGD	17.81	SAHOL	34.55		
BIOEN	8.25	GARAN	8.72	KTLEV	6.02	SANKO	5.25		
BIZIM	5.77	GENIL	10.91	KTSKR	9.18	SARKY	7.18		
BJKAS	7.96	GEREL	4.64	KUYAS	10.79	SASA	22.82		
BLCYT	8.42	GESAN	9.67	KZBGY	5.36	SAYAS	5.89		
BLUME	4.32	GLCVY	8.97	LIDER	9.21	SDTTR	9.46		
BMSTL	8.90	GLRMK	15.93	LIDFA	14.75	SEGMN	11.76		
BORLS	9.53	GLRYH	5.84	LILAK	9.28	SELEC	12.04		
BORSK	11.85	GLYHO	23.78	LINK	6.09	SERNT	4.61		
BRISA	8.68	GMTAS	30.01	LMKDC	9.70	SISE	12.00		
BRSAN	9.59	GOKNR	4.20	LOGO	33.21	SKBNK	5.66		
BRYAT	4.64	GOLTS	8.10	LYDHO	5.99	SMRTG	11.67		
BSOKE	11.65	GOODY	49.27	LYDYE	13.69	SMRVA	16.18		
BTCIM	10.20	GRSEL	7.41	MAALT	4.63	SNGYO	9.49		
BULGS	5.64	GRTHO	18.79	MAGEN	16.18	SNICA	4.38		
BYDNR	5.73	GSDDE	6.53	MARMR	7.00	SOKM	35.66		
CANTE	6.36	GSDHO	16.20	MAVI	43.97	SRVGY	17.98		
CATES	6.89	GUBRF	12.70	MEGMT	10.78	SUNTK	9.86		
COLLA	81.54	GWIND	10.28	MERCN	9.10	SURGY	4.46		
CEMTS	8.00	HATEK	4.48	MEYSU	4.48	SUWEN	12.96		

GÜNLÜK YABANCI ORANLARI TABLOSU

Yabancı Oranı 10 Günlük Artış Matrisi (10 Gündür Sürekli Artan Hisseler)													Gün Sayısı	Yabancı Oranı 10 Günlük Artış Matrisi (10 Gündür Sürekli Artan Hisseler)													Gün Sayısı
Hisse	HAQ(%)	13/04	10/04	09/04	08/04	07/04	06/04	03/04	02/04	01/04	31/03	30/03		Hisse	HAQ(%)	13/04	10/04	09/04	08/04	07/04	06/04	03/04	02/04	01/04	31/03	30/03	
GMTAS	88.65	30.01	29.83	29.64	29.50	29.36	29.30	29.25	29.12	29.03	28.99	28.94	10	ARDYZ	39.48	1.70	1.61	1.45								2	
INVE	19.98	8.62	8.52	8.46	8.32	8.26	8.23	8.13	7.85	7.74	7.73	7.72	10	ASGYO	22.89	2.29	2.26	2.01								2	
OZSUB	32.76	4.91	4.54	4.40	4.37	4.34	4.26	3.78	3.39	3.30	3.27	2.94	10	AVOD	92.74	0.44	0.33	0.24								2	
VERUS	21.09	39.00	38.93	38.87	38.81	38.79	38.76	38.68	38.54	38.52	38.44	38.40	10	AZTEK	25.53	3.44	3.40	2.94								2	
YGGYO	82.28	5.86	5.76	5.72	5.71	5.62	5.57	5.55	5.41	5.37	5.34	5.32	10	BASGZ	15.28	8.31	8.30	8.28								2	
AVGYO	52.08	1.65	1.42	1.39	1.12	0.95	0.95	0.80	0.69	0.63	0.62		9	BAYRK	75.77	0.69	0.65	0.52								2	
BORSK	29.15	11.85	11.26	10.18	9.61	9.17	8.92	8.16	6.59	6.52	6.42		9	BESLR	28	2.28	2.24	2.18								2	
HATEK	71.08	4.48	4.30	4.03	3.97	3.02	2.64	2.48	2.10	1.69	1.59		9	BFREN	15.44	25.54	25.53	25.52								2	
KAREL	40.86	14.29	13.95	13.35	13.34	13.24	12.93	12.74	12.27	12.22	11.89		9	BINHO	37.87	0.33	0.26	0.14								2	
KTSKR	31.82	9.18	5.06	4.88	4.77	3.41	2.49	2.07	2.02	1.82	1.80		9	BIOEN	39.56	8.25	7.76	7.74								2	
VERTU	36.36	3.95	3.94	3.61	3.55	3.48	3.37	2.67	2.32	2.21	2.13		9	BJKAS	30.58	7.96	7.74	7.23								2	
VSNMD	20.5	12.89	12.63	11.33	11.26	11.05	10.62	10.18	9.48	8.73	8.69		9	BLUME	75.99	4.32	4.18	4.02								2	
ARMGD	16.93	13.63	13.48	13.27	12.47	12.41	11.95	11.65	11.30	11.21			8	BMSCH	63.08	1.54	1.52	1.16								2	
SUNTK	30.6	9.86	9.82	9.78	9.73	9.70	9.70	9.68	9.68	9.62			8	BVSAN	36.55	0.78	0.77	0.65								2	
SVGYO	27.27	9.53	8.93	8.43	7.42	5.29	3.68	2.79	2.70	1.86			8	CMBTN	49.56	0.98	0.94	0.89								2	
ALCTL	34.97	12.50	10.90	10.01	9.46	9.04	8.56	8.31	7.82				7	CVKMD	29.9	6.29	5.76	5.63								2	
CIMSA	45.07	11.41	11.33	10.82	10.73	10.61	10.54	10.34	10.03				7	DNISI	44.3	0.99	0.93	0.90								2	
DURDO	33.42	2.76	2.47	2.26	1.94	1.83	1.78	1.73	1.36				7	DOCO	75.25	39.78	39.00	38.87								2	
LIDER	30.9	9.21	9.03	8.99	8.96	8.94	8.93	8.87	8.83				7	DOGUB	43.85	2.93	2.09	1.76								2	
SANEL	81.64	1.43	1.18	1.00	0.88	0.71	0.51	0.39	0.27				7	DOHOL	35.65	24.52	24.48	24.13								2	
GLRMK	18.01	15.93	12.67	12.57	8.49	8.13	6.68	6.13					6	DOKTA	9.88	1.07	1.06	0.97								2	
INTEM	12.64	1.16	0.99	0.50	0.42	0.31	0.08	0.04					6	DYOB	25.26	2.23	2.23	2.11								2	
ANGEN	35.37	7.77	7.70	7.44	7.41	7.25	7.05						5	EBEBK	22.8	15.33	15.27	14.68								2	
BRKVV	24.23	1.10	1.08	0.66	0.44	0.43	0.40						5	ECILC	18.73	7.10	7.06	6.72								2	
DENGE	87.47	1.39	1.22	0.94	0.86	0.62	0.59						5	EDIP	47.83	3.14	3.08	2.65								2	
ETYAT	86.9	2.26	2.23	2.15	1.90	1.84	1.82						5	EGPRO	13.12	1.01	0.94	0.91								2	
FORMT	90.12	7.68	6.46	5.79	5.52	5.44	5.38						5	ESCOM	66.06	4.72	4.42	3.42								2	
IZFAS	56.69	7.42	7.30	6.89	6.82	6.76	6.72						5	ESEN	37.49	17.47	16.72	16.55								2	
MIATK	57.73	7.41	7.39	6.68	6.36	5.84	5.82						5	FROTO	17.74	39.80	39.56	39.27								2	
AKFIS	10.49	5.23	4.93	4.86	4.27	3.66							4	GENTS	54.66	0.81	0.80	0.75								2	
ALVES	72.45	8.28	7.58	6.43	6.17	6.07							4	GOZDE	30.4	1.42	1.41	1.33								2	
ASELS	25.78	58.28	57.93	56.87	56.68	56.39							4	GRSEL	29.05	7.41	7.38	7.20								2	
AYGAZ	24.16	65.22	64.88	64.19	63.75	63.50							4	GSDDE	31.97	6.53	6.25	5.82								2	
BARMA	25.94	12.07	11.89	11.82	11.79	11.52							4	GSDHO	58.74	16.20	16.09	16.02								2	
BULGS	27.04	5.64	5.16	4.96	4.94	4.93							4	GZNM	51.85	1.18	0.93	0.91								2	
CRFSA	10.63	15.33	14.92	12.80	12.24	12.17							4	HALKB	8.44	0.61	0.56	0.44								2	
ESCAR	20.38	35.79	35.38	35.15	34.32	34.18							4	HOROZ	24.05	4.00	3.79	3.44								2	
EUPWR	30.2	12.81	12.35	11.66	11.38	11.23							4	HUNER	66.98	7.54	7.41	7.19								2	
LILAK	44.02	9.28	9.03	8.82	8.73	8.67							4	HURGZ	18.7	0.45	0.42	0.32								2	
MOBTL	20.2	10.75	10.41	9.77	9.49	9.35							4	ICBCT	7.14	0.28	0.22	0.18								2	
OSMEN	32.3	5.74	5.49	4.75	4.64	4.39							4	IHGZT	59.42	6.45	6.15	5.78								2	
RALYH	40.82	12.17	12.05	11.95	11.72	11.72							4	IHYAY	73.83	4.36	4.08	3.92								2	
RGYAS	15.86	54.33	54.22	53.81	53.47	53.45							4	INDES	61.24	15.36	15.33	15.10								2	
SKYLP	52.48	1.15	1.04	0.93	0.74	0.63							4	INGRM	8.4	0.18	0.17	0.14								2	
SMRTG	36.52	11.67	11.17	10.01	9.85	9.28							4	ISCTR	32.34	31.61	30.56	30.07								2	
TRHOL	38.76	0.61	0.48	0.46	0.38	0.38							4	ISDMR	5.08	17.19	16.97	16.95								2	
TURSG	18.87	6.98	6.94	6.87	6.85	6.83							4	ISGYO	38.95	7.97	7.96	7.96								2	
UFUK	37.01	2.93	2.82	2.74	2.74	2.42							4	IZINV	70.07	0.36	0.31	0.19								2	
VAKFN	36.44	8.55	8.51	8.08	7.90	7.76							4	JANTS	17.12	2.20	2.14	2.12								2	
YEOTK	36.29	10.10	9.82	8.85	8.58	8.41							4	KATMR	79.78	8.88	8.80	8.49								2	
ANSGR	34.74	10.78	10.75	10.73	10.72								3	KLGYO	46.09	1.87	1.84	1.59								2	
ARZUM	57.67	1.29	1.01	0.88	0.07								3	KLMSN	31.69	3.46	3.32	2.90								2	
AYDEM	18.43	27.94	27.71	27.13	26.32								3	KLSE	21.24	5.60	5.59	5.44								2	
BEYAZ	24.54	4.60	4.51	4.24	4.21								3	KONKA	19.06	4.63	4.59	4.49								2	
BIGCH	43.37	5.33	5.25	5.00	4.92								3	KONTR	71.87	8.03	7.63	7.12								2	
BIMAS	68.22	47.22	47.07	46.52	46.41								3	KOTON	13.16	0.91	0.77	0.58								2	
BLCYT	49.08	8.42	8.42	5.31	5.31								3	KRDMA	99.6	9.52	8.53	8.51								2	
BORLS	44.06	9.53	8.26	6.03	5.89								3	KRGYO	25.79	8.04	7.74	7.07								2	
CELHA	19.26	0.77	0.73	0.62	0.54								3	LIDFA	41.14	14.75	14.74	14.70								2	
ECZYT	18.34	5.22	5.16	5.05	4.91								3	LMKDC	26.79	9.70	9.62	9.36								2	
EGGUB	45.46	3.98	3.94	3.59	3.44								3	LYDYE	32.7	13.69	13.69	13.68								2	
MAKIM	37.99	1.26	1.10	0.97	0.89								3	MANAS	92.72	0.94	0.76	0.74								2	
PASEU	32.02	15.91	15.83	15.63	15.46								3	MAVI	72.57	43.97	43.59	42.74								2	
PKENT	32.62	0.69	0.57	0.56	0.47								3	MEGMT	32.34	10.78	10.19	10.03									

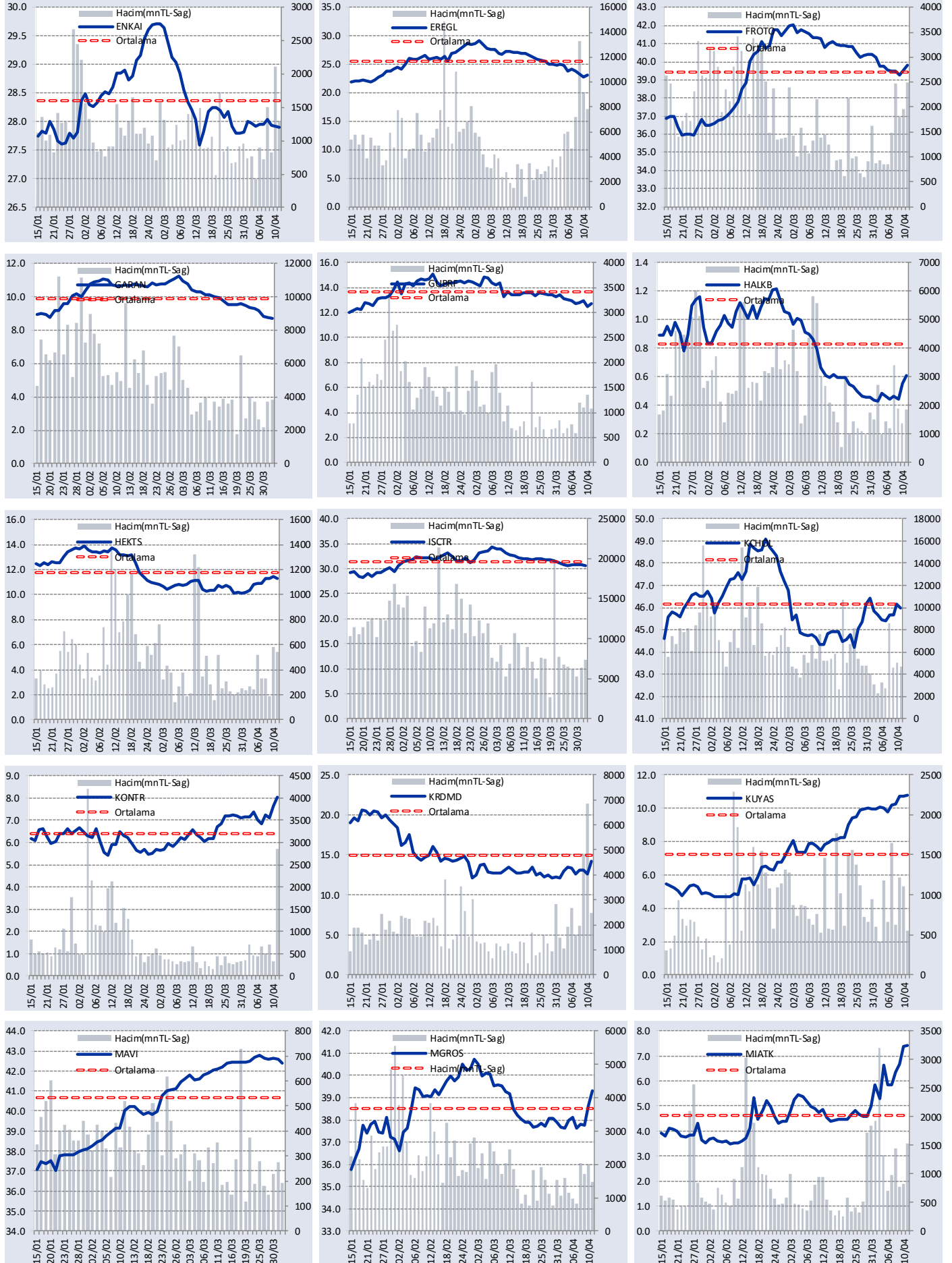
GÜNLÜK YABANCI ORANLARI TABLOSU

YABANCI ORANI GRAFİKLERİ BİST-50 İÇİN



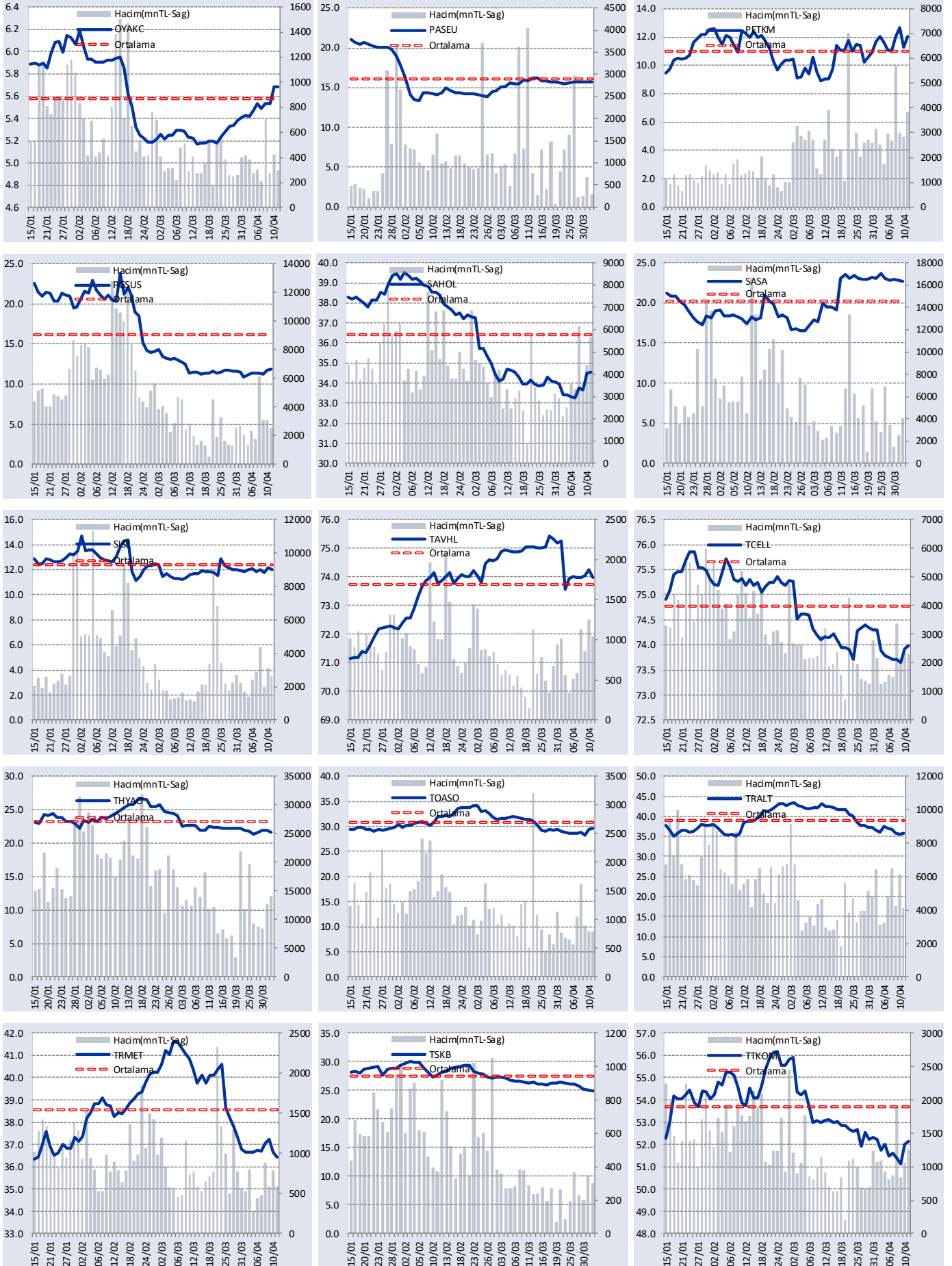
GÜNLÜK YABANCI ORANLARI TABLOSU

YABANCI ORANI GRAFİKLERİ BİST-50 İÇİN



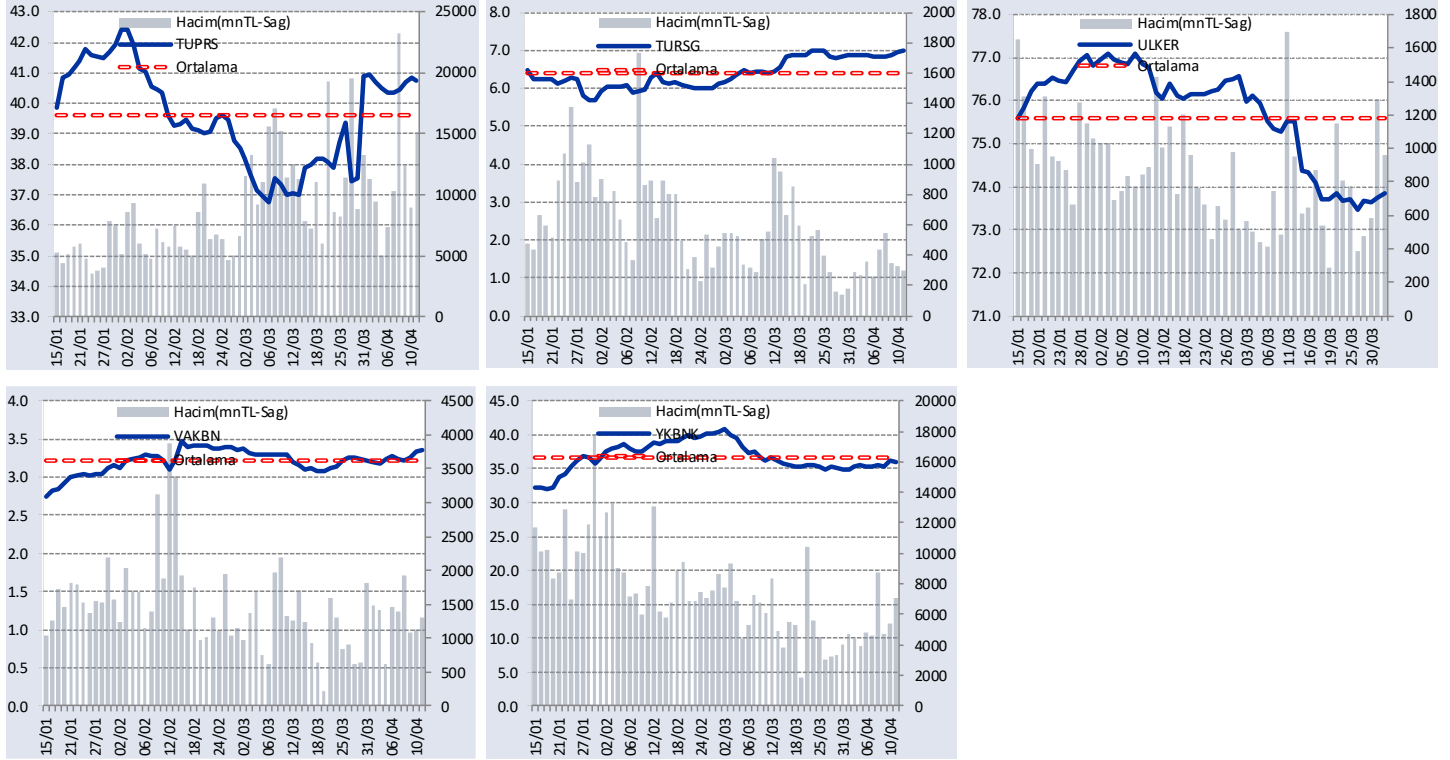
GÜNLÜK YABANCI ORANLARI TABLOSU

YABANCI ORANI GRAFİKLERİ BİST-50 İÇİN



GÜNLÜK YABANCI ORANLARI TABLOSU

YABANCI ORANI GRAFİKLERİ BİST-50 İÇİN



Bilgilendirme notu: Seçilmiş aracı kurumların takas toplamları ile hesaplanmaktadır. Farklı kurumlarda tutulan yabancı takasları olabilir, bu durum hisseler için hesaplanan oranlarda farklılıklar yaratabilir.

Öneri bilgilendirmesi: İş Yatırım Menkul Değerler A.Ş.'nin (İş Yatırım) BİST'te halka açık şirketler için AL, TUT ve SAT yönündeki önerileri BİST-100 endeksinin (endeks) beklenen getirisine göre değerlendirilmektedir. Tüm bu öneriler İş Yatırım Araştırma Bölümü analistleri tarafından şirketlerin ileride elde edeceği tahmin edilen karları, nakit akımları ve bilançolarına göre bağımsız olarak değerlendirilir. Ek olarak, analistler koşulların elverişsiz olduğu veya doğru değerlendirme yapmanın mümkün olmadığı durumlarda bazı hisse senetleri için geçici olarak GÖZDEN GEÇİRİLİYOR önerisi verebilirler. Münferit her şirket için yatırım önerisi sırasıyla belirtilen şu kriterlere göre değerlendirilir;

İş Yatırım Hisse senedi tavsiye metodolojisi:

Artış Potansiyeli > %25 : AL

%10 < Artış Potansiyeli < %25 :TUT

Artış Potansiyeli < %10 : SAT

Her sınır değeri için analist +/- %5 kanaat kullanabilmektedir.

Burada yer alan bilgiler İş Yatırım Menkul Değerler A.Ş. tarafından bilgilendirme amacı ile hazırlanmıştır. Yatırım bilgi, yorum ve tavsiyeleri yatırım danışmanlığı kapsamında değildir. Yatırım danışmanlığı hizmeti; aracı kurumlar, portföy yönetim şirketleri, mevduat kabul etmeyen bankalar ile müşteri arasında imzalanacak yatırım danışmanlığı sözleşmesi çerçevesinde sunulmaktadır. Burada yer alan yorum ve tavsiyeler, yorum ve tavsiyede bulunanların kişisel görüşlerine dayanmaktadır. Herhangi bir yatırım aracının alım-satım önerisi ya da getiri vaadi olarak yorumlanmamalıdır. Bu görüşler mali durumunuz ile risk ve getiri tercihlerinize uygun olmayabilir. Bu nedenle, sadece burada yer alan bilgilere dayanarak yatırım kararı verilmesi beklentilerinize uygun sonuçlar doğurmayabilir.

Burada yer alan fiyatlar, veriler ve bilgilerin tam ve doğru olduğu garanti edilemez; içerik, haber verilmeksizin değiştirilebilir. Tüm veriler, İş Yatırım Menkul Değerler A.Ş. tarafından güvenilir olduğuna inanılan kaynaklardan alınmıştır. Bu kaynakların kullanılması nedeni ile ortaya çıkabilecek hatalardan İş Yatırım Menkul Değerler A.Ş. sorumlu değildir.