



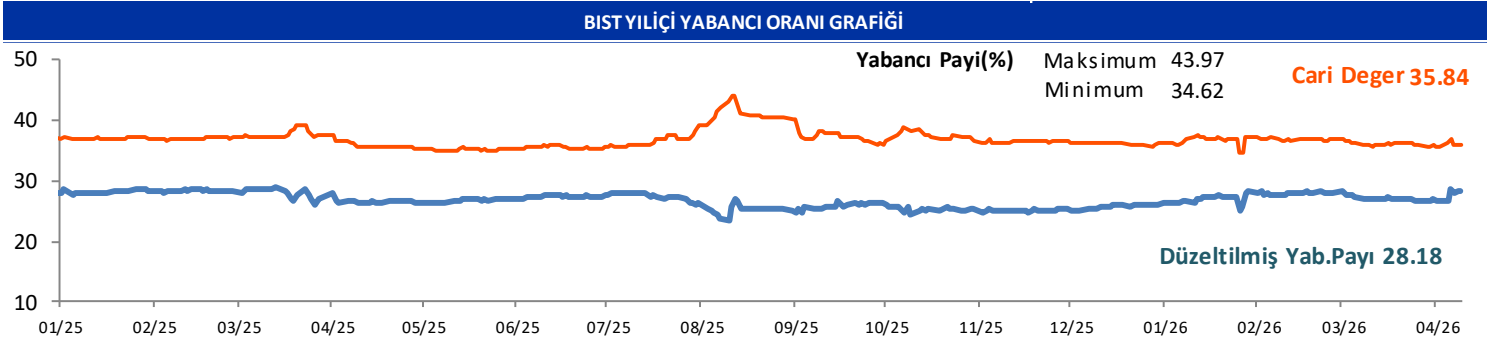
GÜNLÜK YABANCI ORANLARI TABLOSU

GÜNLÜK DEĞİŞİME GÖRE											
BİST'in yabancı payı günlük değişimi						0.13 Puan					
En Çok Artan	Cari Deger	09/04/2026	Puan	HAO %	Günlük	En Çok Azalan	Cari Deger	09/04/2026	Puan	HAO %	Günlük
Hisseler	Yabancı Payı	Yabancı Payı	Değ. bps		Getiri %	Hisseler	Yabancı Payı	Yabancı Payı	Değ. bps		Getiri %
CGCAM	4.83	0.88	3.94	25	5.0	ANELE	2.77	65.82	-63.04	20	9.9
BLCYT	8.42	5.31	3.10	49	-10.0	EUREN	8.76	13.63	-4.87	49	1.4
ICUGS	8.40	5.40	3.00	97	1.9	CEOEM	0.54	2.82	-2.27	50	-3.8
SMRVA	16.29	13.42	2.86	24	10.0	EPLAS	2.75	4.55	-1.80	72	0.0
BORLS	8.26	6.03	2.24	44	9.9	DURKN	4.58	6.17	-1.59	32	2.4
CRFSA	14.92	12.80	2.12	11	-2.7	PENGD	1.93	3.42	-1.49	77	0.5
TSPOR	4.23	2.28	1.95	49	0.0	BURCE	3.02	4.51	-1.48	53	-0.5
DOFRB	13.50	11.65	1.85	29	-0.6	PETKM	11.24	12.68	-1.44	48	-0.2
PRKAB	4.27	2.53	1.74	16	1.7	ETILR	5.44	6.72	-1.27	62	0.8
HLGYO	5.98	4.43	1.55	21	1.2	GLCVY	10.75	11.91	-1.16	19	2.6

HAFTALIK DEĞİŞİME GÖRE											
BİST'in yabancı payı haftalık değişim						0.19 Puan					
En Çok Artan	Cari Deger	03/04/2026	Puan	HAO %	Hafta	En Çok Azalan	Cari Deger	03/04/2026	Puan	HAO %	Hafta
Hisseler	Yabancı Payı	Yabancı Payı	Değ. bps		Getiri %	Hisseler	Yabancı Payı	Yabancı Payı	Değ. bps		Getiri %
GLRMK	12.67	6.13	6.54	18	27.6	ANELE	2.77	65.83	-63.05	20	23.3
SVGYO	8.93	2.79	6.14	27	37.3	KRDMB	3.44	11.47	-8.03	98	9.8
MEYSU	7.64	1.69	5.95	20	10.0	MAKIM	1.10	5.82	-4.71	38	-2.4
RUBNS	12.86	8.29	4.57	43	-22.8	ESCOM	4.42	8.75	-4.33	66	0.5
GEREL	4.79	1.03	3.76	52	26.3	NIBAS	2.15	5.83	-3.68	83	-26.4
MARKA	3.76	0.15	3.62	99	11.9	MRGYO	1.18	4.65	-3.47	69	4.7
BLCYT	8.42	5.15	3.27	49	-27.2	BEGYO	1.54	4.62	-3.08	35	-3.2
CGCAM	4.83	1.66	3.16	25	6.0	POLHO	9.68	12.73	-3.05	22	-1.3
BORSK	11.26	8.16	3.10	29	8.4	GUNDG	1.40	4.39	-3.00	16	15.3
KTSKR	5.06	2.07	2.99	32	31.8	ATATP	3.03	5.88	-2.85	19	4.8

AYLIK DEĞİŞİME GÖRE											
BİST'in yabancı payı aylık değişimi						0.13 Puan					
En Çok Artan	Cari Deger	11/03/2026	Puan	HAO %	Ay	En Çok Azalan	Cari Deger	11/03/2026	Puan	HAO %	Ay
Hisseler	Yabancı Payı	Yabancı Payı	Chng. bps		Getiri %	Hisseler	Yabancı Payı	Yabancı Payı	Chng. bps		Getiri %
EFOR	30.85	13.06	17.79	31	-71.1	ANELE	2.77	71.35	-68.57	20	50.1
ECOGR	35.96	22.55	13.41	20	36.7	DOCO	39.00	47.62	-8.62	75	3.2
DOFRB	13.50	0.86	12.64	29	23.0	BIGTK	0.08	7.35	-7.28	22	-10.4
RUBNS	12.86	1.38	11.48	43	4.6	TRALT	35.51	42.30	-6.80	30	-16.5
ONCSM	22.43	12.70	9.73	36	22.9	GUNDG	1.40	7.66	-6.27	16	35.9
ALVES	7.58	0.68	6.90	72	22.6	KLSYN	10.50	16.35	-5.85	25	7.7
ICUGS	8.40	1.60	6.80	97	33.0	MAKIM	1.10	6.29	-5.18	38	0.9
MEYSU	7.64	1.44	6.20	20	15.3	ESCOM	4.42	9.42	-4.99	66	-26.9
VSNMD	12.63	6.66	5.98	21	8.8	KTLEV	6.00	10.71	-4.71	20	48.2
BMSTL	9.78	3.99	5.79	50	4.4	KZGYO	1.69	6.10	-4.41	25	7.2

YILIÇI DEĞİŞİME GÖRE											
BİST'in yabancı payı yilici değişimi						-1.15 Puan					
En Çok Artan	Cari Deger	31/12/2025	Puan	HAO %	Yılıçi	En Çok Azalan	Cari Deger	31/12/2025	Puan	HAO %	Yılıçi
Hisseler	Yabancı Payı	Yabancı Payı	Chng. bps		Getiri %	Hisseler	Yabancı Payı	Yabancı Payı	Chng. bps		Getiri %
ECOGR	35.96	1.82	34.14	20	59.1	ANELE	2.77	71.32	-68.55	20	29.7
ASTOR	62.29	46.99	15.31	37	76.7	DOFER	2.80	17.81	-15.01	33	-37.4
SASA	23.23	10.27	12.97	47	-5.8	MACKO	1.83	14.13	-12.30	31	18.4
ONCSM	22.43	10.15	12.27	36	5.1	LYDHO	5.96	16.72	-10.76	17	10.7
EFOR	30.85	18.59	12.26	31	-77.9	GENIL	11.20	21.54	-10.34	25	-22.2
ESEN	16.72	5.34	11.38	37	-9.9	EGEGY	13.43	23.56	-10.13	32	22.3
BORSK	11.26	1.04	10.23	29	27.4	PGSUS	11.71	21.42	-9.71	46	-1.7
ULUFA	11.71	1.64	10.07	57	39.5	TNZTP	3.08	12.68	-9.60	22	12.4
TABGD	49.74	40.33	9.41	20	22.0	BURCE	3.02	12.31	-9.29	53	-29.2
MAVI	43.59	34.47	9.12	73	-0.1	IHAAS	39.23	48.41	-9.19	34	80.1



GÜNLÜK YABANCI ORANLARI TABLOSU

CARİ HİSSE YABANCI ORANLARI (4.0 bps'den büyük olanlar)									
Hisse	Yabancı Payı(%)	Hisse	Yabancı Payı(%)	Hisse	Yabancı Payı(%)	Hisse	Yabancı Payı(%)	Hisse	Yabancı Payı(%)
A1CAP	4.16	CCOLA	81.51	HATEK	4.30	MEYSU	7.64	SUWEN	13.00
ADESE	14.75	CEMTS	7.94	HDFGS	5.09	MGROS	38.64	SVGYO	8.93
AEFES	44.88	CGCAM	4.83	HEKTS	11.48	MHRGY	6.25	TABGD	49.74
AGESA	64.93	CIMSA	11.33	HLGYO	5.98	MIATK	7.39	TATGD	15.41
AGHOL	26.65	CLEBI	4.62	HRKET	7.02	MNDRS	6.05	TAVHL	74.27
AGROT	6.68	CONSE	13.01	HTTBT	24.51	MNDTR	82.95	TCELL	73.92
AHGAZ	12.36	CRFSA	14.92	HUNER	7.41	MOBTL	10.41	TCKRC	5.17
AHSGY	9.93	CVKMD	5.76	ICUGS	8.40	MOGAN	4.82	TEHOL	7.77
AKBNK	56.58	CWENE	6.97	IEVHO	11.70	MPARK	46.57	TERA	14.84
AKCNS	12.57	DAGI	9.05	IHAAS	39.23	MRSHL	79.32	THYAO	21.93
AKFGY	5.73	DAPGM	7.80	IHGZT	6.15	MTRKS	4.18	TKFEN	9.55
AKFIS	4.93	DARDL	4.21	IHLAS	15.21	NTGAZ	11.77	TLMAN	7.74
AKFYE	28.14	DCTTR	7.17	IHLGM	17.81	NTHOL	5.50	TMSN	4.68
AKGRT	31.08	DESA	16.03	IHYAY	4.08	NUGYO	4.43	TOASO	29.32
AKHAN	4.66	DESPC	6.78	IMASM	5.23	NUHCM	20.58	TRALT	35.51
AKSA	18.38	DGATE	8.34	INDES	15.33	OBASE	7.54	TRENJ	21.82
AKSEN	4.97	DMRGD	5.48	INVES	8.52	ODAS	10.01	TRGYO	21.26
AKSGY	6.53	DMSAS	7.40	ISCTR	30.56	ODINE	5.88	TRMET	36.63
AKSUE	6.92	DOAS	20.56	ISDMR	16.97	ONCSM	22.43	TSKB	25.82
ALARK	11.86	DOCO	39.00	ISFIN	14.91	ORGE	19.13	TSPOR	4.23
ALBRK	26.28	DOFRB	13.50	ISGYO	7.96	OSMEN	5.49	TTKOM	52.00
ALCTL	10.90	DOHOL	24.48	ISKPL	4.66	OTKAR	12.60	TTRAK	27.54
ALFAS	7.44	DSTKF	11.39	ISMEN	27.97	OYAKC	5.69	TUKAS	6.83
ALKIM	6.26	DUNYH	4.43	IZENR	13.35	OYYAT	9.53	TUPRS	40.84
ALKLC	17.44	DURKN	4.58	IZFAS	7.30	OZATD	13.97	TURSG	6.94
ALTNY	5.51	EBEBK	15.27	IZMDC	9.19	OZGYO	9.81	ULKER	74.57
ALVES	7.58	ECILC	7.06	KAPLM	8.50	OZKGY	9.20	ULUFA	11.71
ANGEN	7.70	ECOGR	35.96	KAREL	13.95	OZSUB	4.54	ULUSE	80.39
ANHYT	18.04	ECZYT	5.16	KARSN	4.12	OZYSR	10.82	ULUUN	6.69
ANSGR	10.75	EDATA	6.60	KATMR	8.80	PAGYO	5.61	VAKFN	8.51
ARASE	13.73	EFOR	30.85	KAYSE	10.42	PAHOL	6.70	VAKKO	12.82
ARCLK	17.94	EGEEN	7.73	KBORU	4.32	PAMEL	4.86	VBTYZ	8.33
ARENA	25.16	EGEGY	13.43	KCAER	13.23	PASEU	15.83	VERUS	38.93
ARFYE	8.31	EGEPO	10.18	KCHOL	46.14	PATEK	6.64	VESBE	6.80
ARMGD	13.48	EGSER	4.10	KGYO	4.46	PCILT	5.78	VKGYO	7.46
ASELS	57.93	EKGYO	25.23	KIMMR	16.14	PEKGY	8.27	VRGYO	8.86
ASTOR	62.29	EKSUN	10.23	KLKIM	13.15	PENTA	6.85	VSNMD	12.63
ASUZU	12.00	ENERY	11.66	KLNMA	4.72	PETKM	11.24	YATAS	17.77
ATAKP	7.29	ENJSA	30.40	KLRHO	16.31	PETUN	6.47	YEOTK	9.82
AVPGY	4.60	ENKAI	27.91	KLSER	5.59	PGSUS	11.71	YGGYO	5.76
AYDEM	27.71	ENSRI	7.74	KLSYN	10.50	PKART	32.32	YKBNK	36.13
AYGAZ	64.88	ENTRA	4.80	KLYPV	7.30	POLHO	9.68	YKSLN	7.57
BAGFS	5.14	ERBOS	5.02	KMPUR	10.28	POLTK	26.67	YUNSA	5.98
BAHKM	6.51	EREGL	22.87	KOCMT	11.11	PRKAB	4.27	YYLGD	10.42
BAKAB	7.12	ESCAR	35.38	KONKA	4.59	PSGYO	5.31	ZEDUR	5.88
BALSU	14.14	ESCOM	4.42	KONTR	7.63	QUAGR	7.15	ZOREN	34.23
BANVT	77.71	ESEN	16.72	KONYA	54.00	RALYH	12.05	ZRGYO	6.87
BARMA	11.89	ETILR	5.44	KORDS	5.21	RAYSG	85.41		
BASGZ	8.30	EUPWR	12.35	KRDMA	8.53	REEDR	8.15		
BERA	10.57	EUREN	8.76	KRDMD	12.61	RGYAS	54.22		
BEYAZ	4.51	FENER	7.84	KRGYO	7.74	RTALB	5.90		
BFREN	25.53	FMIZP	4.30	KRONT	11.55	RUBNS	12.86		
BIENY	4.05	FORMT	6.46	KRPLS	9.54	RYGYO	41.67		
BIGCH	5.25	FRIGO	6.89	KRSTL	6.95	RYSAS	58.75		
BIMAS	47.07	FROTO	39.56	KRVGD	17.81	SAHOL	34.49		
BINBN	57.72	GARAN	8.76	KTLEV	6.00	SANKO	5.13		
BIOEN	7.76	GENIL	11.20	KTSKR	5.06	SARKY	7.27		
BIZIM	5.80	GEREL	4.79	KUYAS	10.71	SASA	23.23		
BJKAS	7.74	GESAN	9.79	KZBGY	5.37	SAYAS	5.81		
BLCYT	8.42	GLCVY	10.75	LIDER	9.03	SDTTR	9.36		
BLUME	4.18	GLRMK	12.67	LIDFA	14.74	SEGMN	12.14		
BMSTL	9.78	GLRYH	5.92	LILAK	9.03	SELEC	12.04		
BORLS	8.26	GLYHO	23.94	LINK	6.16	SERNT	4.26		
BORSK	11.26	GMTAS	29.83	LMKDC	9.62	SISE	12.13		
BRISA	8.75	GOKNR	4.22	LOGO	33.37	SKBNK	5.90		
BRSAN	9.65	GOLTS	8.12	LYDHO	5.96	SMRTG	11.17		
BRYAT	4.61	GOODY	49.41	LYDYE	13.69	SMRVA	16.29		
BSOKE	11.60	GRSEL	7.38	MAALT	4.66	SNGYO	9.52		
BTCIM	10.17	GRTHO	18.91	MAGEN	16.06	SNICA	4.24		
BULGS	5.16	GSDDE	6.25	MARMR	7.05	SOKM	35.67		
BYDNR	5.71	GSDHO	16.09	MAVI	43.59	SRVGY	17.90		
CANTE	6.54	GUBRF	12.50	MEGMT	10.19	SUNTK	9.82		
CATES	7.04	GWIND	10.41	MERCN	9.20	SURGY	4.41		

GÜNLÜK YABANCI ORANLARI TABLOSU

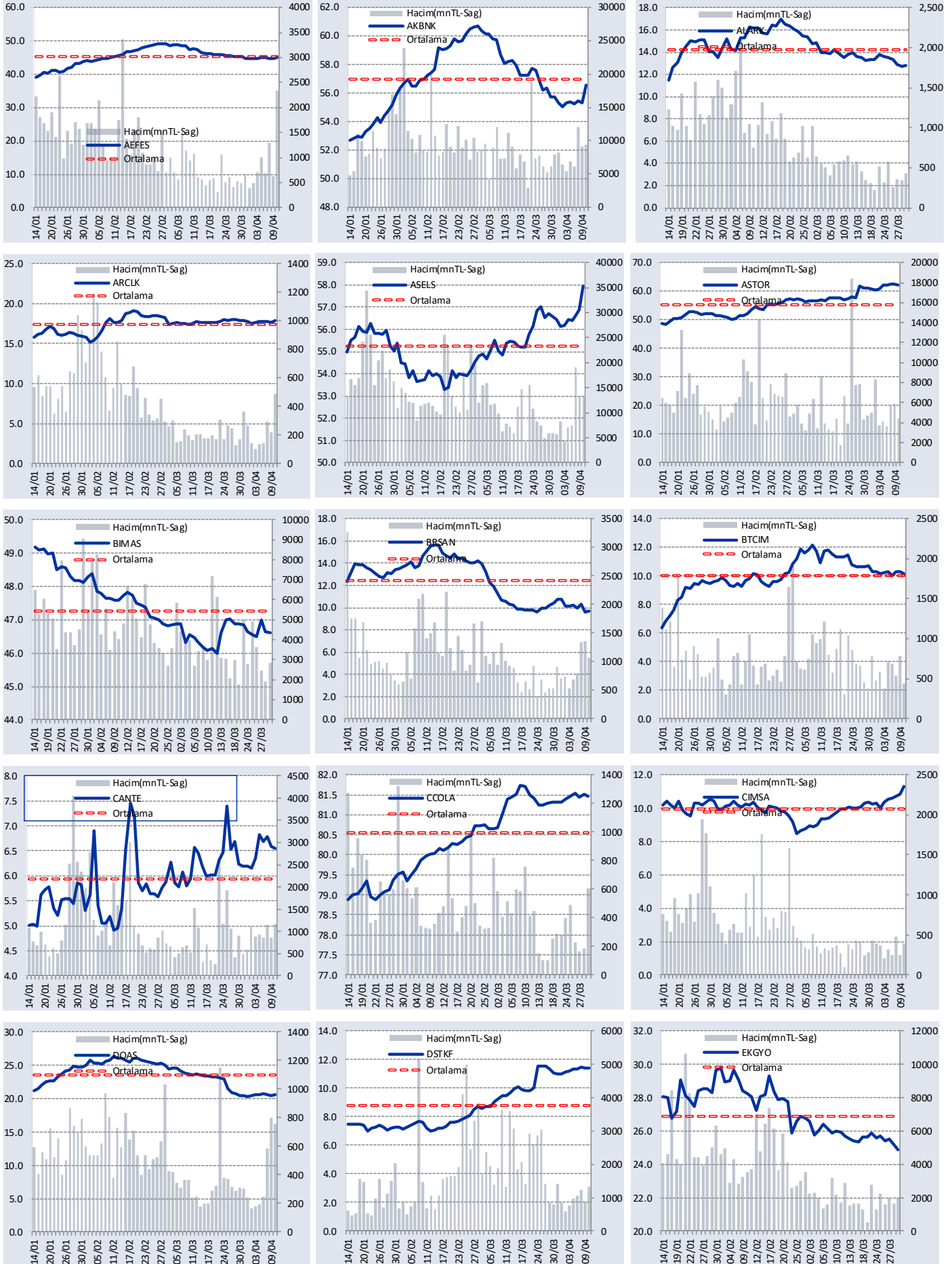
Yabancı Oranı 10 Günlük Artış Matrisi (10 Gündür Sürekli Artan Hisseler)													Gün Sayısı	Yabancı Oranı 10 Günlük Artış Matrisi (10 Gündür Sürekli Artan Hisseler)													Gün Sayısı
Hisse	HAO(%)	10/04	09/04	08/04	07/04	06/04	03/04	02/04	01/04	31/03	30/03	27/03		Hisse	HAO(%)	10/04	09/04	08/04	07/04	06/04	03/04	02/04	01/04	31/03	30/03	27/03	
GMTAS	88.65	29.83	29.64	29.50	29.36	29.30	29.25	29.12	29.03	28.99	28.94	28.89	10	TRHOL	38.76	0.48	0.46	0.38	0.38							3	
OZGYO	33.88	9.81	9.65	9.54	9.41	9.22	9.18	8.91	8.90	8.83	8.82	8.55	10	TUKAS	56.46	6.83	6.27	6.23	5.92							3	
OZSUB	32.76	4.54	4.40	4.37	4.34	4.26	3.78	3.39	3.30	3.27	2.94	2.85	10	TUPRS	48.6	40.84	40.71	40.46	40.35							3	
VERUS	21.09	38.93	38.87	38.81	38.79	38.76	38.68	38.54	38.52	38.44	38.40	38.38	10	TURSG	18.87	6.94	6.87	6.85	6.83							3	
YGGYO	82.28	5.76	5.72	5.71	5.62	5.57	5.55	5.41	5.37	5.34	5.32	5.30	10	UCAYM	26.65	1.21	0.95	0.95	0.95							3	
INVES	19.98	8.52	8.46	8.32	8.26	8.23	8.13	7.85	7.74	7.73	7.72		9	UFUK	37.01	2.82	2.74	2.74	2.42							3	
AVGYO	52.08	1.42	1.39	1.12	0.95	0.95	0.80	0.69	0.63	0.62			8	ULUSE	6.31	80.39	80.32	80.29	80.29							3	
BORSK	29.15	11.26	10.18	9.61	9.17	8.92	8.16	6.59	6.52	6.42			8	VAKFN	36.44	8.51	8.08	7.90	7.76							3	
DAGI	43.81	9.05	8.79	8.73	8.57	8.43	8.11	7.79	7.75	7.51			8	YEOTK	36.29	9.82	8.85	8.58	8.41							3	
EGEGY	31.61	13.43	12.58	11.68	11.58	11.00	10.54	9.92	9.39	8.82			8	A1YEN	74.82	3.09	2.80	2.80	2.30							2	
FENER	37.61	7.84	6.78	6.34	6.20	6.04	5.83	5.52	5.28	5.11			8	ALTNY	39.97	5.51	5.21	5.19								2	
HATEK	71.08	4.30	4.03	3.97	3.02	2.64	2.48	2.10	1.69	1.59			8	ANSGR	34.74	10.75	10.73	10.72								2	
KAREL	40.86	13.95	13.35	13.34	13.24	12.93	12.74	12.27	12.22	11.89			8	ARFYE	25.7	8.31	7.20	5.86								2	
KTSKR	31.82	5.06	4.88	4.77	3.41	2.49	2.07	2.02	1.82	1.80			8	ARZUM	57.67	1.01	0.88	0.07								2	
VERTU	36.36	3.94	3.61	3.55	3.48	3.37	2.67	2.32	2.21	2.13			8	AYDEM	18.43	27.71	27.13	26.32								2	
VSINMD	20.5	12.63	11.33	11.26	11.05	10.62	10.18	9.48	8.73	8.69			8	BESTE	28.99	0.63	0.62	0.17								2	
ARMGD	16.93	13.48	13.27	12.47	12.41	11.95	11.65	11.30	11.21				7	BEYAZ	24.54	4.51	4.24	4.21								2	
PSDTC	73.61	1.27	1.13	1.09	1.02	0.94	0.90	0.79	0.75				7	BIGCH	43.37	5.25	5.00	4.92								2	
SUNTK	30.6	9.82	9.78	9.73	9.70	9.70	9.68	9.68	9.62				7	BIMAS	68.22	47.07	46.52	46.41								2	
SVGYO	27.27	8.93	8.43	7.42	5.29	3.68	2.79	2.70	1.86				7	BLCYT	49.08	8.42	5.31	5.31								2	
ALCTL	34.97	10.90	10.01	9.46	9.04	8.56	8.31	7.82					6	BORLS	44.06	8.26	6.03	5.89								2	
CIMSA	45.07	11.33	10.82	10.73	10.61	10.54	10.34	10.03					6	BOSSA	12.16	1.56	1.53	1.52								2	
DURDO	33.42	2.47	2.26	1.94	1.83	1.78	1.73	1.36					6	CELHA	19.26	0.73	0.62	0.54								2	
ENJSA	19.98	30.40	30.35	30.32	30.14	30.12	29.91	29.46					6	CEMAS	97.26	0.92	0.82	0.81								2	
ERBOS	58.09	5.02	4.99	4.93	4.89	4.89	4.87	4.78					6	DCTTR	40.24	7.17	6.80	6.22								2	
LIDER	30.9	9.03	8.99	8.96	8.94	8.93	8.87	8.83					6	DERHL	59.91	3.57	3.31	2.97								2	
MAALT	18.96	4.66	4.33	4.27	4.14	4.13	3.88	3.65					6	ECZYT	18.34	5.16	5.05	4.91								2	
SANEL	81.64	1.18	1.00	0.88	0.71	0.51	0.39	0.27					6	EFOR	30.79	30.85	30.74	30.58								2	
DZGYO	28.04	2.04	2.02	1.96	1.85	1.80	1.74						5	EGGUB	45.46	3.94	3.59	3.44								2	
GEREL	52.2	4.79	3.96	2.30	1.61	1.24	1.03						5	GIPTA	39.07	1.01	0.91	0.89								2	
GLRMK	18.01	12.67	12.57	8.49	8.13	6.68	6.13						5	ICUGS	96.65	8.40	5.40	5.19								2	
INTEM	12.64	0.99	0.50	0.42	0.31	0.08	0.04						5	INFO	58.44	3.87	2.90	2.70								2	
SUWEN	64.97	13.00	12.93	12.92	12.89	12.89	12.82						5	KAPLM	17.09	8.50	8.26	8.13								2	
ANGEN	35.37	7.70	7.44	7.41	7.25	7.05							4	KAYSE	27.62	10.42	10.15	10.12								2	
BRKYY	24.23	1.08	0.66	0.44	0.43	0.40							4	KMPUR	26.45	10.28	9.56	9.50								2	
DENGE	87.47	1.22	0.94	0.86	0.62	0.59							4	KRONT	65.17	11.55	11.28	11.23								2	
ETYAT	86.9	2.23	2.15	1.90	1.84	1.82							4	LUKSK	16.96	2.48	2.41	2.40								2	
FORMT	90.12	6.46	5.79	5.52	5.44	5.38							4	MAKIM	37.99	1.10	0.97	0.89								2	
GEDZA	52.85	2.41	2.02	1.99	1.81	1.69							4	MEYSU	20.11	7.64	6.82	1.44								2	
HDFGS	78.67	5.09	4.27	4.19	2.70	2.49							4	NTGAZ	38.44	11.77	11.63	11.36								2	
IZFAS	56.69	7.30	6.89	6.82	6.76	6.72							4	PASEU	32.02	15.83	15.63	15.46								2	
MIATK	57.73	7.39	6.68	6.36	5.84	5.82							4	PKART	33.65	32.32	32.12	31.86								2	
OTTO	60.67	1.09	1.03	1.01	0.98	0.97							4	PKENT	32.62	0.57	0.56	0.47								2	
SKYMD	33.84	3.91	3.41	2.80	2.76	2.60							4	PRKME	31.46	2.46	2.32	2.21								2	
ZGYO	23.54	2.96	1.82	1.74	1.68	1.64							4	SARKY	83.86	7.27	7.14	7.07								2	
AKFIS	10.49	4.93	4.86	4.27	3.66								3	SERNT	27.23	4.26	3.19	2.84								2	
AKSEN	19.45	4.97	4.85	4.79	4.74								3	SONME	5.37	0.93	0.78	0.73								2	
AKSUE	83.42	6.92	6.37	6.24	6.13								3	TARKM	23.79	1.41	0.74	0.50								2	
ALVES	72.45	7.58	6.43	6.17	6.07								3	TAVHL	49.64	74.27	74.04	73.99								2	
ASELS	25.78	57.93	56.87	56.68	56.39								3	TEHOL	78.11	7.77	7.51	6.79								2	
AYGAZ	24.16	64.88	64.19	63.75	63.50								3	TKFEN	21.42	9.55	9.20	9.12								2	
BARMA	25.94	11.89	11.82	11.79	11.52								3	TRENJ	33.56	21.82	21.81	21.46								2	
BULGS	27.04	5.16	4.96	4.94	4.93								3	VAKBN	7.43	3.34	3.26	3.22								2	
CRFSA	10.63	14.92	12.80	12.24	12.17								3	VKING	41.09	1.18	0.98	0.94								2	
DERIM	26.99	3.69	3.42	3.41	3.33								3	A1CAP	34.57	4.16	3.81									1	
ECOCR	20.33	35.96	35.79	34.90	34.76								3	AFYON	48.97	2.58	2.53									1	
ERCB	45.68	1.17	1.07	0.72	0.35								3	AGESA	19.89	64.93	64.82									1	
ESCAR	20.38	35.38	35.15	34.32	34.18								3	AGROT	35.13	6.68	6.43									1	
EUPWR	30.2	12.35	11.66	11.38	11.23								3	AHSGY	25.59	9.93	9.93									1	
FLAP	74.49	1.39	1.19	1.09	1.01								3	AKBNK	53.76	56.58	55.35									1	
FZLGY	21.25	1.60	1.56	1.14	0.86								3	AKFGY	44.19	5.73	5.62									1	
GARFA	8.37	0.87	0.76	0.70	0.63								3	ALARK	37.1	11.86	11.57									1	
GEDIK	13.54	0.52	0.29	0.28	0.28								3	ALCAR	15.91	2.41	2.33									1	
GOKNR	50.86	4.22	4.08	4.06	4.06								3	ALFAS	22.97	7.44	7.23										

GÜNLÜK YABANCI ORANLARI TABLOSU

Yabancı Oranı 10 Günlük Düşüş Matrisi (10 Gündür Sürekli Düşen Hisseler)													Gün Sayısı	Yabancı Oranı 10 Günlük Düşüş Matrisi (10 Gündür Sürekli Düşen Hisseler)													Gün Sayısı	
Hisse	HAO(%)	10/04	09/04	08/04	07/04	06/04	03/04	02/04	01/04	31/03	30/03	27/03		Hisse	HAO(%)	10/04	09/04	08/04	07/04	06/04	03/04	02/04	01/04	31/03	30/03	27/03		
BAHKM	40.15	6.51	6.67	6.70	6.87	7.08	7.90	7.95	8.12	8.23	8.37	8.82	10	CEMZY	30.86	3.77	4.29	4.44									2	
NTHOL	22.57	5.50	5.56	5.62	5.63	5.65	5.68	5.78	5.81	5.97	6.04	6.06	10	CEOEM	50.44	0.54	2.82	2.88										2
TBORG	5.01	1.40	1.45	1.48	1.49	1.49	1.52	1.53	1.54	1.58	1.59	1.60	10	DSTKF	25.36	11.39	11.41	11.44										2
TMPOL	50.86	2.62	2.91	3.17	3.21	3.25	3.38	3.46	3.60	3.87	4.20	4.54	10	ENKAI	8.27	27.91	27.93	28.04										2
ZRGOY	18.93	6.87	6.89	6.91	6.91	6.92	6.93	6.95	6.96	6.97	6.98	7.00	10	EPLAS	71.63	2.75	4.55	4.57										2
TABGD	20.08	49.74	50.10	50.22	50.36	50.67	50.78	50.85	50.91				7	FORTE	33.74	3.03	3.59	4.37										2
AHGAZ	17.01	12.36	12.53	12.62	12.64	12.67	12.73	12.77					6	FRIGO	86.01	6.89	7.22	7.39										2
DEVA	17.73	1.29	1.30	1.34	1.37	1.38	1.40	1.41					6	GOODY	25.19	49.41	49.87	50.67										2
IDGYO	79.22	0.55	1.18	1.38	1.49	1.69	1.71	1.72					6	GUNDG	15.55	1.40	1.43	4.53										2
QNBFK	0.53	0.00	0.00	0.00	0.00	0.00	0.00	0.00					6	HRKET	20.74	7.02	7.16	7.41										2
BAGFS	61.18	5.14	5.22	5.33	5.41	5.65	5.76						5	IHEVA	72.22	2.85	2.90	2.93										2
BEGYO	34.87	1.54	1.76	2.23	2.74	4.10	4.62						5	IZENR	37.41	13.35	14.35	15.58										2
BIGTK	21.92	0.08	0.08	0.09	0.19	0.40	1.96						5	KGYO	22.75	4.46	5.02	5.12										2
BOBET	29.98	1.01	1.11	1.27	1.38	1.49	1.64						5	KLSYN	24.98	10.50	11.34	11.63										2
BRYAT	15.35	4.61	4.63	4.72	4.73	4.74	4.78						5	KORDS	28.61	5.21	5.24	5.25										2
CATES	19.99	7.04	7.47	8.11	8.39	8.39	8.80						5	KUVVA	77.84	0.41	0.46	0.49										2
ENSRI	23.3	7.74	7.79	7.92	7.94	7.95	7.98						5	LXGYO	36.33	2.35	2.46	4.21										2
KRDMB	97.82	3.44	3.77	8.24	10.96	10.96	11.47						5	MEPET	50.51	2.49	2.55	2.62										2
NIBAS	82.58	2.15	3.19	4.51	4.66	5.79	5.83						5	MHRGY	21.85	6.25	6.32	6.35										2
PEKGY	83.6	8.27	8.54	8.77	8.80	8.97	9.71						5	MOPAS	20.99	0.66	0.87	1.48										2
ACSEL	48.33	0.67	0.71	0.84	0.89	0.97							4	MRSHL	6.38	79.32	79.33	79.54										2
ADGYO	21.08	0.55	0.58	0.59	0.59	0.60							4	OYAYO	52.63	0.32	0.45	0.48										2
AKSA	31.49	18.38	18.45	18.52	18.67	18.84							4	OZATD	18.7	13.97	14.40	15.75										2
BRKSN	66.58	2.07	2.18	2.42	2.55	2.73							4	PENTA	40.82	6.85	6.85	7.15										2
CRDFA	52.55	0.68	0.81	0.89	1.07	1.12							4	PNSUT	37.85	1.89	2.03	2.20										2
GENIL	24.85	11.20	11.45	11.53	11.61	11.70							4	REEDR	61.84	8.15	8.20	8.63										2
GLCVY	18.86	10.75	11.91	13.05	13.13	13.60							4	RUZYE	75.08	1.75	1.80	2.05										2
IEYHO	35.88	11.70	11.83	11.88	12.41	12.42							4	SAMAT	88.71	1.78	1.89	2.00										2
MERIT	27	0.91	0.92	0.93	0.94	1.02							4	SANFM	59.72	2.62	2.63	2.91										2
OFSYM	15.54	3.61	3.70	4.02	4.02	4.13							4	TATEN	30.98	1.46	1.72	2.20										2
ORCAY	62.93	3.15	3.16	3.21	3.25	3.31							4	TEKTU	65.1	2.67	2.82	4.11										2
OTKAR	27.18	12.60	13.00	13.33	13.65	13.68							4	TERA	34.41	14.84	14.85	14.89										2
OZRDN	54.01	0.65	0.72	0.73	0.73	0.82							4	TSKB	41.19	25.82	25.88	25.99										2
RAYSG	5.5	85.41	85.43	85.54	85.57	85.58							4	TURGG	23.33	0.53	1.10	1.88										2
SAFKR	66.74	2.07	2.98	4.27	4.52	5.18							4	ULKER	40.98	74.57	74.67	74.68										2
TRALT	29.61	35.51	35.79	36.88	37.06	37.61							4	ULUUN	38.71	6.69	7.82	8.50										2
YIGIT	29.84	0.69	0.85	1.34	2.26	2.42							4	VANGD	90.46	0.96	1.09	1.25										2
ADEL	27.6	0.07	0.39	2.62	3.44								3	YAPRK	28.01	0.04	0.21	1.16										2
ALGYO	43.7	3.46	4.00	4.14	4.22								3	YKSLN	39.12	7.57	7.62	7.72										2
ATAKP	20.33	7.29	7.39	7.80	7.91								3	AGYO	18.3	0.94	0.97											1
CWENE	35.66	6.97	7.06	7.80	8.26								3	AKFYE	28.42	28.14	28.36											1
DGATE	40.74	8.34	8.50	8.87	9.12								3	AKHAN	20	4.66	5.04											1
DGNMO	50.04	2.37	2.50	2.75	2.81								3	AKYHO	77.53	1.48	1.67											1
DUNYH	59.09	4.43	4.45	4.52	7.28								3	ALKA	18.91	0.33	0.34											1
EREGL	47.31	22.87	23.32	23.84	24.17								3	ALKLC	40.42	17.44	18.17											1
ERSU	65.42	1.82	2.34	2.39	2.40								3	ANELE	19.86	2.77	65.82											1
EUKYO	99.43	1.45	1.73	1.96	2.13								3	ARASE	17.46	13.73	13.89											1
GENKM	20.32	0.22	0.26	0.63	0.91								3	ATLAS	99.27	1.00	1.83											1
ISFIN	38.94	14.91	14.92	14.96	14.99								3	BINBN	15.17	57.72	57.79											1
KARSN	39.42	4.12	4.19	4.26	4.28								3	BSOKE	25.32	11.60	11.65											1
KARTN	21.74	0.82	0.95	1.05	1.08								3	CCOLA	29.27	81.51	81.62											1
KLVPV	11.26	7.30	7.33	7.40	7.47								3	COSMO	65.57	0.63	0.67											1
KRTEK	49.91	2.27	2.38	2.60	2.84								3	CUSAN	25.83	2.66	2.69											1
KTLEV	20.27	6.00	6.27	6.44	6.91								3	DESA	17.96	16.03	16.03											1
KZBGY	34.74	5.37	5.43	5.76	5.82								3	DGGYO	5.56	0.07	0.07											1
MARTI	70.54	0.59	0.77	1.01	1.08								3	DMRGD	47.58	5.48	6.04											1
OYYAT	30.34	9.53	9.56	9.71	9.78								3	DMSAS	52.6	7.40	7.70											1
POLHO	21.61	9.68	10.01	12.17	12.78								3	DURKN	32.02	4.58	6.17											1
POLTK	19.72	26.67	26.74	27.04	27.36								3	EDATA	36.12	6.60	7.14											1
SEYKM	75.35	2.92	3.00	3.10	3.17								3	EGEPO	20.94	10.18	10.52											1
SKBNK	49.84	5.90	6.26	6.40	6.69								3	EMKEL	77.78	0.29	0.55											1
SKTAS	59.89	2.21	2.22	2.46	3.78								3	EMPAE	22.34	0.05	0.42											1
SOKE	24.45	1.38	2.13	2.28	2.49								3	ENDAE	27.41	0.42	1.20											1
TRGYO	20.7	21.26	21.39	21.80	21.96								3	ENTRA	20	4.80	5.07											

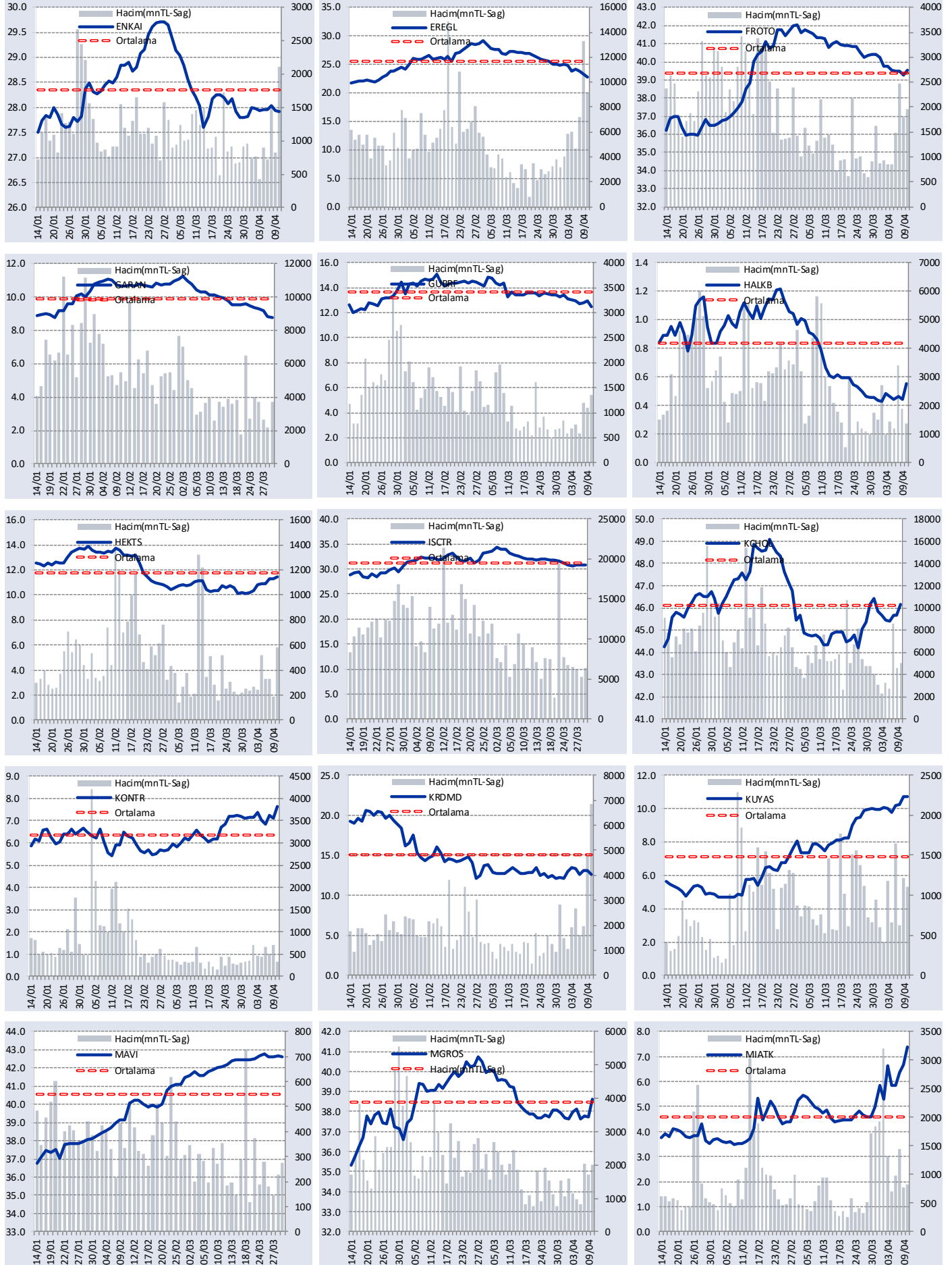
GÜNLÜK YABANCI ORANLARI TABLOSU

YABANCI ORANI GRAFİKLERİ BİST-50 İÇİN



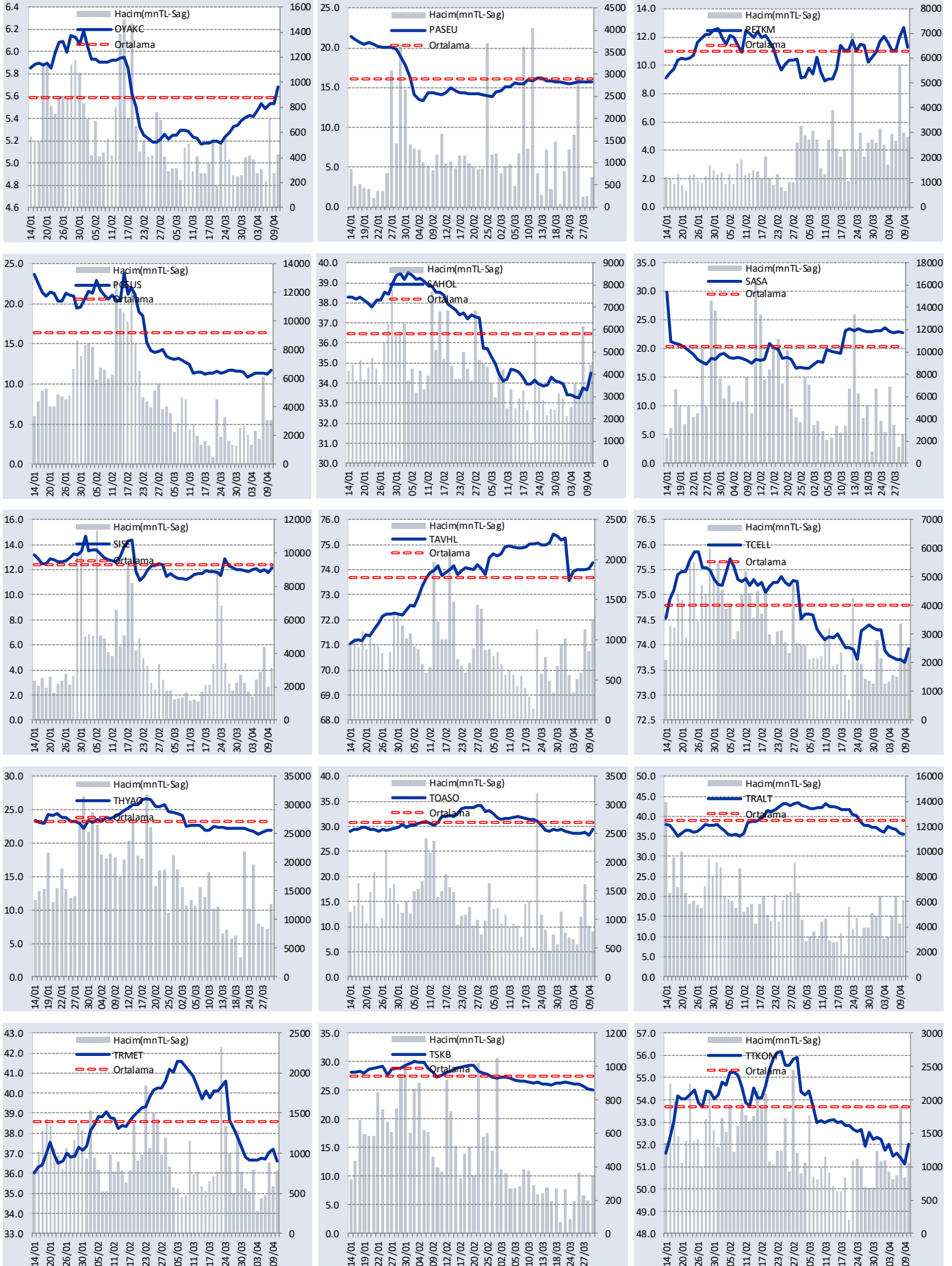
GÜNLÜK YABANCI ORANLARI TABLOSU

YABANCI ORANI GRAFİKLERİ BİST-50 İÇİN



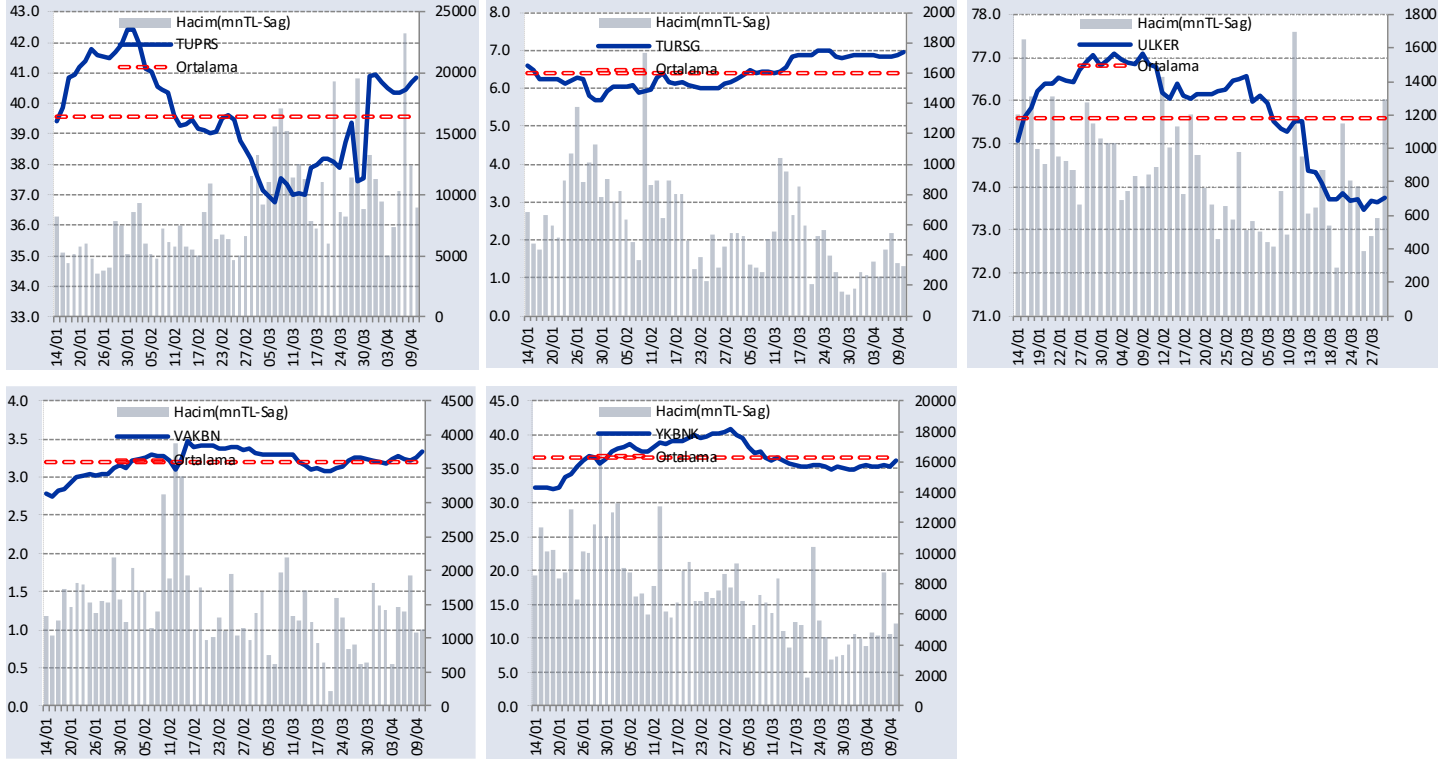
GÜNLÜK YABANCI ORANLARI TABLOSU

YABANCI ORANI GRAFİKLERİ BİST-50 İÇİN



GÜNLÜK YABANCI ORANLARI TABLOSU

YABANCI ORANI GRAFİKLERİ BİST-50 İÇİN



Bilgilendirme notu: Seçilmiş aracı kurumların takas toplamları ile hesaplanmaktadır. Farklı kurumlarda tutulan yabancı takasları olabilir, bu durum hisseler için hesaplanan oranlarda farklılıklar yaratabilir.

Öneri bilgilendirmesi: İş Yatırım Menkul Değerler A.Ş.'nin (İş Yatırım) BİST'te halka açık şirketler için AL, TUT ve SAT yönündeki önerileri BİST-100 endeksinin (endeks) beklenen getirisine göre değerlendirilmektedir. Tüm bu öneriler İş Yatırım Araştırma Bölümü analistleri tarafından şirketlerin ileride elde edeceği tahmin edilen karları, nakit akımları ve bilançolarına göre bağımsız olarak değerlendirilir. Ek olarak, analistler koşulların elverişsiz olduğu veya doğru değerlendirme yapmanın mümkün olmadığı durumlarda bazı hisse senetleri için geçici olarak GÖZDEN GEÇİRİLİYOR önerisi verebilirler. Münferit her şirket için yatırım önerisi sırasıyla belirtilen şu kriterlere göre değerlendirilir;

İş Yatırım Hisse senedi tavsiye metodolojisi:

Artış Potansiyeli > %25 : AL

%10 < Artış Potansiyeli < %25 :TUT

Artış Potansiyeli < %10 : SAT

Her sınır değeri için analist +/- %5 kanaat kullanabilmektedir.

Burada yer alan bilgiler İş Yatırım Menkul Değerler A.Ş. tarafından bilgilendirme amacı ile hazırlanmıştır. Yatırım bilgi, yorum ve tavsiyeleri yatırım danışmanlığı kapsamında değildir. Yatırım danışmanlığı hizmeti; aracı kurumlar, portföy yönetim şirketleri, mevduat kabul etmeyen bankalar ile müşteri arasında imzalanacak yatırım danışmanlığı sözleşmesi çerçevesinde sunulmaktadır. Burada yer alan yorum ve tavsiyeler, yorum ve tavsiyede bulunanların kişisel görüşlerine dayanmaktadır. Herhangi bir yatırım aracının alım-satım önerisi ya da getiri vaadi olarak yorumlanmamalıdır. Bu görüşler mali durumunuz ile risk ve getiri tercihlerinize uygun olmayabilir. Bu nedenle, sadece burada yer alan bilgilere dayanarak yatırım kararı verilmesi beklentilerinize uygun sonuçlar doğurmayabilir.

Burada yer alan fiyatlar, veriler ve bilgilerin tam ve doğru olduğu garanti edilemez; içerik, haber verilmeksizin değiştirilebilir. Tüm veriler, İş Yatırım Menkul Değerler A.Ş. tarafından güvenilir olduğuna inanılan kaynaklardan alınmıştır. Bu kaynakların kullanılması nedeni ile ortaya çıkabilecek hatalardan İş Yatırım Menkul Değerler A.Ş. sorumlu değildir.