



GÜNLÜK YABANCI ORANLARI TABLOSU

GÜNLÜK DEĞİŞİME GÖRE

BİST'in yabancı payı günlük değişimi											
0.23 Puan											
En Çok Artan	Cari Deger	02/04/2026	Puan	HAO %	Günlük	En Çok Azalan	Cari Deger	02/04/2026	Puan	HAO %	Günlük
Hisseler	Yabancı Payı	Yabancı Payı	Değ. bps		Getiri %	Hisseler	Yabancı Payı	Yabancı Payı	Değ. bps		Getiri %
ICUGS	8.50	4.24	4.26	97	3.8	EFOR	33.44	36.81	-3.37	31	-9.9
BURCE	3.75	0.41	3.34	53	0.6	MARKA	0.15	2.69	-2.54	99	-10.0
ZGYO	4.20	1.13	3.07	24	-1.0	ANELE	65.83	68.21	-2.39	18	5.9
AKFIS	6.85	3.87	2.98	10	-5.5	MEGMT	11.47	12.98	-1.50	32	1.3
RUBNS	8.29	5.82	2.47	43	0.0	PENGD	2.06	3.53	-1.47	77	-5.3
SERNT	2.81	0.61	2.20	27	1.3	ARFYE	7.62	8.84	-1.22	26	-0.1
ALVES	6.46	4.39	2.07	72	-0.9	SAFKR	4.63	5.66	-1.04	67	-1.3
BORSK	8.16	6.59	1.57	29	-1.8	REEDR	8.21	9.04	-0.83	62	-1.5
DCTTR	6.02	4.50	1.52	40	-3.4	MCARD	1.09	1.88	-0.79	20	-0.2
AYGAZ	62.48	60.99	1.49	24	-0.4	INTEM	0.04	0.74	-0.70	13	1.0

HAFTALIK DEĞİŞİME GÖRE

BİST'in yabancı payı haftalık değişim											
-0.10 Puan											
En Çok Artan	Cari Deger	27/03/2026	Puan	HAO %	Hafta	En Çok Azalan	Cari Deger	27/03/2026	Puan	HAO %	Hafta
Hisseler	Yabancı Payı	Yabancı Payı	Değ. bps		Getiri %	Hisseler	Yabancı Payı	Yabancı Payı	Değ. bps		Getiri %
ICUGS	8.50	1.58	6.92	97	30.4	BIGTK	1.96	8.06	-6.10	22	-31.8
RUBNS	8.29	3.06	5.23	43	8.4	ANELE	65.83	71.38	-5.55	18	21.1
FORMT	5.87	1.74	4.13	96	0.0	MCARD	1.09	5.25	-4.16	20	8.0
ZGYO	4.20	1.03	3.17	24	5.0	KLSYN	12.54	16.40	-3.86	25	-8.6
TUPRS	40.51	37.45	3.06	49	6.1	KRTEK	2.64	6.25	-3.61	50	-3.8
ALVES	6.46	3.67	2.79	72	11.9	HOROZ	3.04	6.13	-3.08	24	6.5
BULGS	5.98	3.24	2.74	27	10.1	ESCOM	8.75	11.49	-2.74	66	-6.0
BURCE	3.75	1.10	2.65	53	-6.5	KZGYO	1.07	3.80	-2.73	25	0.5
SERNT	2.81	0.17	2.64	27	9.4	FMIZP	4.50	7.18	-2.68	22	-2.4
SAFKR	4.63	2.01	2.61	67	-0.9	AKFIS	6.85	9.53	-2.67	10	7.7

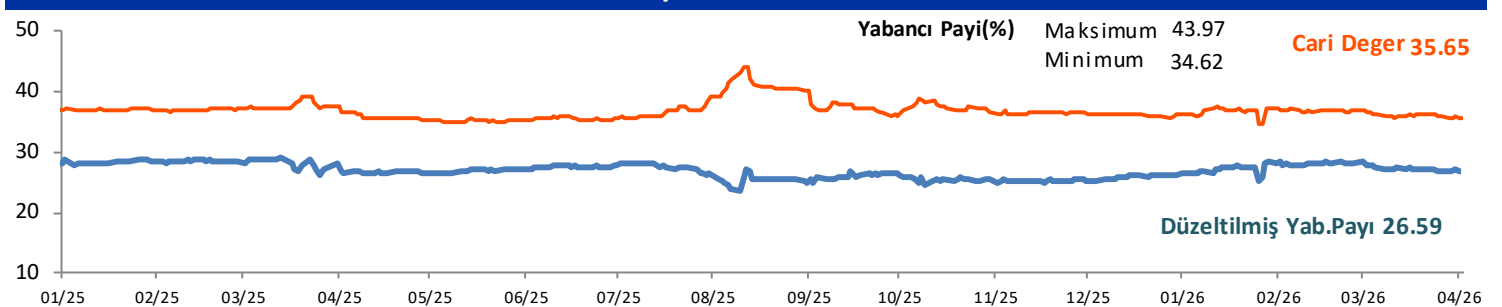
AYLIK DEĞİŞİME GÖRE

BİST'in yabancı payı aylık değişimi											
-0.75 Puan											
En Çok Artan	Cari Deger	04/03/2026	Puan	HAO %	Ay	En Çok Azalan	Cari Deger	04/03/2026	Puan	HAO %	Ay
Hisseler	Yabancı Payı	Yabancı Payı	Chng. bps		Getiri %	Hisseler	Yabancı Payı	Yabancı Payı	Chng. bps		Getiri %
EFOR	33.44	13.50	19.94	31	-60.9	GLRMK	6.13	19.59	-13.46	12	24.3
DOFRB	13.06	1.19	11.86	29	18.1	DOCO	39.37	50.84	-11.47	76	-10.9
ECOGR	35.07	23.28	11.79	20	27.5	TRALT	35.92	42.69	-6.76	30	-15.8
ONCSM	20.36	9.60	10.76	36	7.1	MOPAS	0.84	7.35	-6.51	21	-34.8
RUBNS	8.29	1.37	6.92	43	40.6	EGEGY	10.54	16.41	-5.87	32	-0.7
ICUGS	8.50	1.60	6.90	97	26.2	KLSYN	12.54	18.22	-5.68	25	-1.0
BMSTL	8.31	1.55	6.76	50	29.5	KRSTL	7.18	12.83	-5.65	89	-10.3
ESEN	16.37	10.01	6.35	37	-1.0	YUNSA	5.16	10.60	-5.43	42	-2.3
FORMT	5.87	0.67	5.20	96	-3.2	BIGTK	1.96	7.33	-5.37	22	-7.6
ALVES	6.46	1.41	5.05	72	9.0	ANELE	65.83	71.17	-5.34	18	25.2

YILIÇI DEĞİŞİME GÖRE

BİST'in yabancı payı yilici değişimi											
-1.34 Puan											
En Çok Artan	Cari Deger	31/12/2025	Puan	HAO %	Yılıçi	En Çok Azalan	Cari Deger	31/12/2025	Puan	HAO %	Yılıçi
Hisseler	Yabancı Payı	Yabancı Payı	Chng. bps		Getiri %	Hisseler	Yabancı Payı	Yabancı Payı	Chng. bps		Getiri %
ECOGR	35.07	1.82	33.25	20	54.3	DOFER	2.80	17.81	-15.01	33	-38.1
EFOR	33.44	18.59	14.85	31	-69.7	EGEGY	10.54	23.56	-13.02	32	13.2
ASTOR	60.76	46.99	13.77	37	76.7	MACKO	2.90	14.13	-11.22	31	20.1
SASA	22.61	10.27	12.34	47	-14.8	LYDHO	5.83	16.72	-10.90	17	9.9
ESEN	16.37	5.34	11.02	37	-13.7	PGSUS	11.16	21.42	-10.26	46	-7.9
TABGD	50.78	40.33	10.46	20	16.5	GENIL	11.58	21.54	-9.96	25	-17.4
ULUFA	11.97	1.64	10.33	57	34.3	TNZTP	3.08	12.68	-9.59	22	8.6
ONCSM	20.36	10.15	10.21	36	-7.6	GLRMK	6.13	15.20	-9.07	12	7.7
MAVI	42.69	34.47	8.22	73	-4.7	IHAAS	39.36	48.41	-9.06	34	104.0
DOFRB	13.06	4.87	8.19	29	33.2	KZGYO	1.07	9.88	-8.81	25	-0.3

BİST YILIÇI YABANCI ORANI GRAFİĞİ



GÜNLÜK YABANCI ORANLARI TABLOSU

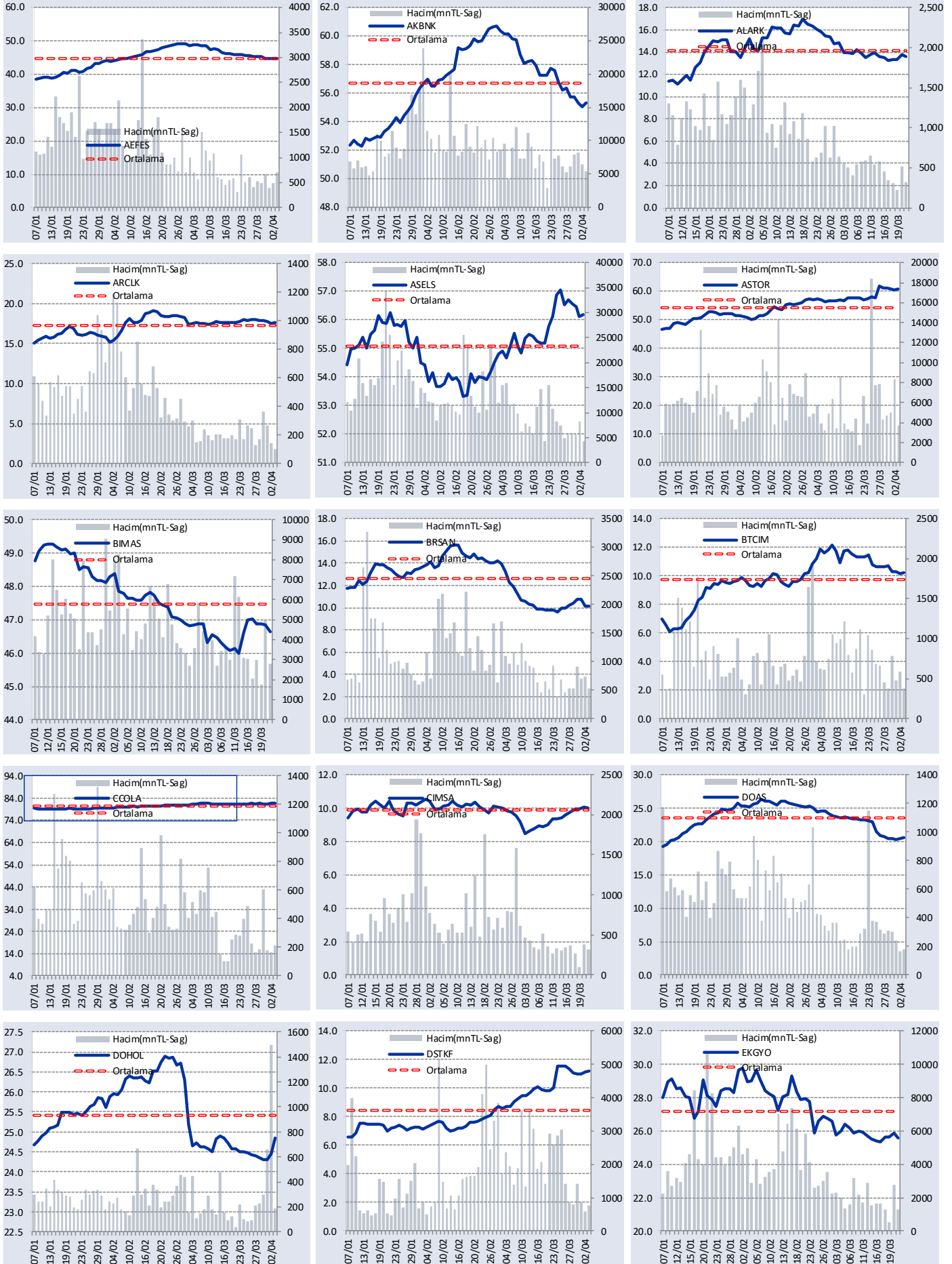
CARİ HİSSE YABANCI ORANLARI (4.0 bps'den büyük olanlar)									
Hisse	Yabancı Payı(%)	Hisse	Yabancı Payı(%)	Hisse	Yabancı Payı(%)	Hisse	Yabancı Payı(%)	Hisse	Yabancı Payı(%)
A1CAP	5.01	BULGS	5.98	GSDDE	6.05	MARMR	7.31	SUNTK	9.68
ADESE	14.56	BYDNR	5.18	GSDHO	16.02	MAVI	42.69	SURGY	4.09
AEFES	44.81	CANTE	6.35	GUBRF	13.01	MEGMT	11.47	SUWEN	12.82
AGESA	64.95	CATES	8.80	GUNDG	4.39	MERCN	8.72	TABGD	50.78
AGHOL	26.72	CCOLA	81.56	GWIND	10.46	MGROS	37.99	TATGD	15.17
AGROT	7.39	CEMTS	8.02	HEKTS	10.83	MHRGY	6.06	TAVHL	73.92
AHGAZ	12.73	CIMSA	10.34	HLGYO	5.03	MIATK	6.65	TCELL	73.79
AHSGY	9.99	CLEBI	4.46	HRKET	7.27	MNDRS	6.91	TCKRC	4.05
AKBNK	55.33	CONSE	12.61	HTTBT	24.58	MNDTR	83.07	TEHOL	6.71
AKCNS	12.35	CRFSA	12.17	HUNER	6.99	MOBTL	8.81	TERA	15.30
AKFGY	5.62	CVKMD	6.01	ICUGS	8.50	MOGAN	5.51	THYAO	21.03
AKFIS	6.85	CWENE	7.73	IEYHO	12.33	MPARK	46.29	TKFEN	9.23
AKFYE	28.60	DAGI	8.11	IHAAS	39.36	MRGYO	4.65	TKNSA	4.51
AKGRT	30.55	DAPGM	7.71	IHGZT	6.57	MRSHL	79.48	TLMAN	7.69
AKSA	18.75	DARDL	4.08	IHLAS	13.58	NIBAS	5.83	TMSN	4.61
AKSEN	4.82	DCTTR	6.02	IHLGM	17.96	NTGAZ	11.41	TOASO	28.55
AKSGY	6.55	DESA	15.78	IHYAY	4.03	NTHOL	5.68	TRALT	35.92
AKSUE	5.57	DESPC	6.09	IMASM	6.16	NUGYO	4.23	TRENJ	21.68
ALARK	12.30	DGATE	9.17	INDES	17.12	NUHCM	20.38	TRGYO	21.96
ALBRK	26.04	DMRGD	4.89	INVES	8.13	OBASE	7.18	TRMET	36.67
ALCTL	8.31	DMSAS	7.47	ISCTR	30.09	ODAS	9.77	TSKB	25.73
ALFAS	7.49	DOAS	20.63	ISDMR	17.70	ODINE	5.95	TTKOM	52.00
ALKIM	6.42	DOCO	39.37	ISFIN	15.03	OFSYM	4.06	TTRAK	27.45
ALKLC	17.89	DOFRB	13.06	ISGYO	7.96	ONCSM	20.36	TUKAS	5.80
ALTNY	4.15	DOHOL	24.84	ISKPL	5.03	ORGE	18.85	TUPRS	40.51
ALVES	6.46	DSTKF	11.21	ISMEN	27.98	OSMEN	4.42	TURSG	6.86
ANELE	65.83	DUNYH	7.26	IZENR	16.20	OTKAR	13.60	ULKER	74.79
ANGEN	7.07	DURKN	4.78	IZFAS	6.75	OYAKC	5.47	ULUFA	11.97
ANHYT	17.96	EBEBK	14.43	IZMDC	8.96	OYYAT	9.84	ULUSE	80.32
ANSGR	10.72	ECILC	6.79	KAPLM	9.06	OZATD	14.90	ULUUN	8.47
ARASE	13.84	ECOGR	35.07	KAREL	12.74	OZGYO	9.18	USAK	4.50
ARCLK	17.61	ECZYT	4.53	KARSN	4.35	OZKGY	9.33	VAKFN	7.74
ARENA	25.05	EDATA	6.90	KATMR	8.67	OZYSR	10.84	VAKKO	12.01
ARFYE	7.62	EFOR	33.44	KAYSE	9.95	PAGYO	5.61	VBTYZ	8.20
ARMGD	11.65	EGEEN	7.55	KBORU	4.18	PAHOL	6.30	VERUS	38.68
ARTMS	4.89	EGEGY	10.54	KCAER	13.10	PAMEL	4.99	VESBE	6.82
ASELS	56.18	EGEPO	10.14	KCHOL	45.65	PASEU	15.64	VKGYO	7.56
ASTOR	60.76	EGSER	4.10	KGYO	4.80	PATEK	6.44	VRGYO	8.56
ASUZU	11.62	EKGYO	24.60	KIMMR	16.51	PCILT	5.25	VSNMD	10.18
ATAKP	7.96	EKSUN	9.58	KLKIM	13.09	PEKGY	9.71	YATAS	17.81
ATATP	5.88	ENERY	11.73	KLMSN	4.20	PENTA	7.29	YEOTK	9.00
AVPGY	4.56	ENJSA	29.91	KLNMA	4.73	PETKM	11.61	YGGYO	5.55
AYDEM	27.39	ENKAI	27.93	KLRHO	18.00	PETUN	6.26	YKBNK	35.46
AYEN	4.59	ENSRI	7.98	KLSEK	5.40	PGSUS	11.16	YKSLN	6.63
AYGAZ	62.48	ENTRA	4.98	KLSYN	12.54	PKART	31.98	YUNSA	5.16
BAGFS	5.76	EPLAS	4.27	KLYPV	6.44	POLHO	12.73	YYLGD	10.72
BAHKM	7.90	ERBOS	4.87	KMPUR	9.41	POLTK	27.30	ZEDUR	6.58
BAKAB	6.52	EREGL	24.81	KOCMT	10.82	PSGYO	6.01	ZGYO	4.20
BALSU	14.86	ESCAR	34.21	KONKA	4.35	QUAGR	8.72	ZOREN	33.87
BANVT	77.74	ESCOM	8.75	KONTR	7.36	RALYH	12.26	ZRGYO	6.93
BARMA	11.42	ESEN	16.37	KONYA	53.90	RAYSG	85.55		
BASGZ	8.21	ETILR	4.94	KORDS	5.21	REEDR	8.21		
BEGYO	4.62	EUPWR	11.19	KRDMA	8.72	RGYAS	53.36		
BERA	10.44	EUREN	7.99	KRDMB	11.47	RTALB	5.29		
BEYAZ	4.09	FADE	4.81	KRDMD	13.42	RUBNS	8.29		
BFREN	25.55	FENER	5.83	KRGYO	7.01	RYGYO	41.55		
BIENY	4.37	FMIZP	4.50	KRONT	11.62	RYAS	58.62		
BIGCH	5.00	FORMT	5.87	KRPLS	9.43	SAFKR	4.63		
BIMAS	46.22	FRIGO	6.74	KRSTL	7.18	SAHOL	33.39		
BINBN	57.11	FROTO	39.74	KRVGD	17.13	SANKO	5.40		
BIOEN	8.05	GARAN	8.41	KTLEV	7.04	SARKY	7.07		
BIZIM	5.53	GENIL	11.58	KUYAS	10.01	SASA	22.61		
BJKAS	6.54	GESAN	8.55	KZBGY	5.57	SAYAS	5.63		
BLCYT	5.15	GLCVY	13.44	LIDER	8.87	SDTTR	9.53		
BLUME	4.20	GLRMK	6.13	LIDFA	14.88	SEGMN	10.99		
BMSTL	8.31	GLRYH	6.58	LILAK	8.62	SELEC	11.81		
BORLS	7.37	GLYHO	24.02	LINK	6.33	SISE	12.00		
BORSK	8.16	GMTAS	29.25	LMKDC	9.83	SKBNK	6.73		
BRISA	8.47	GOKNR	4.52	LOGO	33.39	SMRTG	9.20		
BRSAN	10.10	GOLTS	7.80	LYDHO	5.83	SMRVA	17.37		
BRYAT	4.78	GOODY	50.29	LYDYE	13.66	SNGYO	9.45		
BSOKE	11.38	GRSEL	7.35	MAGEN	15.90	SOKM	35.72		
BTCIM	10.25	GRTHO	18.32	MAKIM	5.82	SRVGY	16.66		

GÜNLÜK YABANCI ORANLARI TABLOSU

Yabancı Oranı 10 Günlük Artış Matrisi (10 Gündür Sürekli Artan Hisseler)													Gün Sayısı	Yabancı Oranı 10 Günlük Artış Matrisi (10 Gündür Sürekli Artan Hisseler)													Gün Sayısı	
Hisse	HAO(%)	03/04	02/04	01/04	31/03	30/03	27/03	26/03	25/03	24/03	23/03	19/03		Hisse	HAO(%)	03/04	02/04	01/04	31/03	30/03	27/03	26/03	25/03	24/03	23/03	19/03		
BMSTL	49.83	8.31	7.87	7.56	7.29	6.93	6.92	6.54	6.24	5.90	4.62	4.51	10	KBORU	23.98	4.18	4.02	3.77	3.52								3	
KRPLS	44.93	9.43	9.13	8.37	8.14	7.93	7.52	7.13	6.54	6.42	5.72	5.17	10	KLGYO	46.09	2.17	1.79	1.64	1.46									3
VERUS	21.09	38.68	38.54	38.52	38.44	38.40	38.38	38.22	38.22	38.14	38.13	38.00	10	KLMSN	31.69	4.20	3.39	3.38	3.11									3
YGGYO	82.28	5.55	5.41	5.37	5.34	5.32	5.30	5.28	5.24	5.20	5.19	5.16	10	KNFRT	22.37	1.60	1.47	1.44	1.35									3
AGYO	18.3	0.90	0.88	0.84	0.80	0.79	0.79	0.74	0.66	0.61			8	KOPOL	20.52	2.31	2.04	1.94	1.84									3
EPLAS	71.64	4.27	3.93	3.89	3.85	3.75	3.64	3.53	3.32	3.29			8	KOTON	13.16	0.66	0.55	0.55	0.35									3
TUREX	39.98	3.04	2.46	2.29	2.15	2.11	2.05	2.04	1.77	1.37			8	KRVGD	27.58	17.13	16.99	16.67	16.51									3
ANSGR	34.74	10.72	10.72	10.68	10.65	10.63	10.62	10.62	10.61				7	KTSKR	30.78	2.07	2.02	1.82	1.80									3
RUBNS	42.6	8.29	5.82	4.23	3.95	3.78	3.06	2.18	2.06				7	LIDFA	41.14	14.88	14.66	14.48	14.19									3
GMTAS	88.76	29.25	29.12	29.03	28.99	28.94	28.89	28.87					6	LUKSK	16.96	2.36	2.30	2.27	2.23									3
OZGYO	33.88	9.18	8.91	8.90	8.83	8.82	8.55	8.32					6	MARMR	31.68	7.31	7.26	7.06	7.06									3
OZSUB	32.57	3.78	3.39	3.30	3.27	2.94	2.85	2.83					6	MRSHL	6.38	79.48	79.43	79.38	79.33									3
AKYHO	77.53	1.57	1.56	1.51	1.48	1.44	1.39						5	MTRKS	39.95	3.87	3.37	3.24	3.14									3
BRKSN	66.58	2.54	2.43	2.35	2.18	2.11	2.05						5	NUGYO	50.06	4.23	4.20	4.15	4.15									3
MEKAG	26.89	2.75	2.15	1.96	1.90	1.70	1.12						5	OSMEN	32.3	4.42	4.21	4.05	4.02									3
MHRGY	21.85	6.06	5.55	5.55	5.52	5.34	5.25						5	OSTIM	84.73	2.01	1.61	1.52	1.48									3
SELEC	14.9	11.81	11.71	11.59	11.59	11.58	11.57						5	PAMEL	23.87	4.99	4.84	4.84	4.67									3
SMRTG	36.52	9.20	8.71	8.69	8.55	8.55	8.54						5	PLTUR	20.21	1.91	1.66	1.41	1.39									3
TURGG	23.33	0.86	0.75	0.63	0.61	0.55	0.51						5	PNSUT	37.85	1.91	1.49	1.31	1.17									3
YUNSA	41.72	5.16	5.14	5.01	4.79	4.76	4.74						5	PRKAB	16.17	2.39	2.14	1.81	1.41									3
AYGAZ	24.16	62.48	60.99	60.49	60.27	60.02							4	RAYSG	5.5	85.55	85.52	85.50	85.49									3
BULGS	27.04	5.98	5.93	3.04	3.01	2.92							4	RYSAS	31.6	58.62	58.53	58.53	58.51									3
DARDL	31.37	4.08	3.85	3.82	3.73	3.70							4	SEGMM	26.4	10.99	10.82	10.77	10.63									3
EKSUN	27.25	9.58	9.57	9.54	9.43	9.40							4	SERNT	27.22	2.81	0.61	0.61	0.46	0.33								3
FORTE	33.05	3.34	3.17	2.52	2.45	2.19							4	SEYKM	75.36	3.21	2.97	2.84	2.84									3
INVEO	18.93	0.36	0.31	0.28	0.27	0.27							4	SONME	5.37	0.68	0.60	0.58	0.51									3
INVES	19.98	8.13	7.85	7.74	7.73	7.72							4	UFUK	37.01	2.42	2.42	2.42	2.41									3
IZMDC	29.05	8.96	8.73	8.66	8.63	8.57							4	VAKFN	36.45	7.74	7.34	7.20	7.18									3
NUHCM	18.93	20.38	20.21	20.10	19.98	19.97							4	VBTYZ	45.29	8.20	7.37	7.35	7.20									3
ONRYT	31.38	1.65	1.31	1.28	1.03	0.75							4	VERTU	36.36	2.67	2.32	2.21	2.13									3
PNLSN	27.97	3.64	3.49	3.49	3.43	3.29							4	VESTL	47.19	3.61	3.38	3.23	3.23									3
PRDGS	56.52	3.00	1.62	1.37	1.16	1.13							4	VSNMD	20.5	10.18	9.48	8.73	8.69									3
RGYAS	15.86	53.36	53.09	52.91	52.80	52.01							4	YEOTK	36.3	9.00	8.39	8.33	8.14									3
SDTTR	27.55	9.53	9.32	9.29	8.99	8.85							4	ADEL	27.6	1.21	0.27	0.23										2
SMART	93.09	2.40	2.21	1.50	1.04	0.81							4	ADESE	92.84	14.56	14.21	13.91										2
TEHOL	78.1	6.71	6.53	6.34	5.88	5.86							4	AKFGY	44.19	5.62	5.58	5.52										2
TMSN	28.68	4.61	4.58	4.53	4.52	4.50							4	AKGRT	27.99	30.55	30.42	30.29										2
UCAYM	26.65	1.21	0.63	0.45	0.25	0.17							4	AKSUE	83.22	5.57	5.37	5.06										2
ULKER	40.98	74.79	74.58	73.84	73.73	73.63							4	ALBRK	40.28	26.04	25.73	25.64										2
YKSLN	39.12	6.63	6.15	5.75	5.62	5.55							4	ANGEN	35.37	7.07	6.81	6.68										2
ZERGY	18.64	1.09	1.05	0.83	0.72	0.68							4	ARDYZ	39.48	1.54	1.47	1.46										2
AGROT	35.13	7.39	6.79	6.66	6.62								3	ARENA	50.59	25.05	25.04	25.01										2
AKHAN	20	3.99	2.86	0.90	0.89								3	ARMGD	16.93	11.65	11.30	11.21										2
ALKIM	46.84	6.42	6.26	6.13	6.10								3	AVOD	92.74	0.48	0.16	0.10										2
ALVES	72.45	6.46	4.39	4.06	3.79								3	AZTEK	25.53	3.34	3.18	3.02										2
ANHYT	15.06	17.96	17.66	17.61	17.16								3	BASGZ	15.28	8.21	8.17	8.15										2
ARSAN	35.46	1.13	0.97	0.90	0.77								3	BEGYO	34.9	4.62	4.27	3.91										2
ARZUM	57.67	3.10	2.43	1.57	1.41								3	BEYAZ	24.54	4.09	3.73	3.61										2
ATATR	34.86	1.48	1.43	1.00	0.71								3	BIGEN	20.01	0.41	0.40	0.23										2
AVGYO	52.08	0.80	0.69	0.63	0.62								3	BMSCH	63.06	1.53	1.24	1.02										2
BAKAB	17.51	6.52	6.15	6.00	5.92								3	BORLS	44.06	7.37	6.83	6.80										2
BALSU	24.99	14.86	14.62	14.60	14.52								3	BRLSM	48.15	0.77	0.69	0.52										2
BFREN	15.44	25.55	25.54	25.53	25.51								3	BRYAT	15.34	4.78	4.72	4.70										2
BLCYT	49.08	5.15	4.95	4.82	4.77								3	BURCE	52.66	3.75	0.41	0.30										2
BORSK	29.15	8.16	6.59	6.52	6.42								3	CELHA	19.26	0.41	0.39	0.36										2
BRKVV	24.23	1.00	0.93	0.73	0.62								3	CEMTS	38.83	8.02	7.82	7.76										2
DAGI	43.81	8.11	7.79	7.75	7.51								3	CGCAM	24.92	1.66	1.04	0.62										2
DGNMO	50.04	2.72	2.52	2.49	2.26								3	CLEBI	10.05	4.46	4.44	4.39										2
DOHOL	35.65	24.84	24.44	24.32	24.30								3	DESA	17.96	15.78	15.66	15.62										2
DOKTA	9.88	1.02	0.96	0.91	0.86								3	DOAS	39.46	20.63	20.43	20.25										2
DSTKF	25.36	11.21	11.14	11.02	11.00								3	DOFER	33.37	2.80	2.38	2.29										2
DUNYH	59.09	7.26	7.23	7.22	7.17								3	EBEBK	22.79	14.43	14.26	14.21					</					

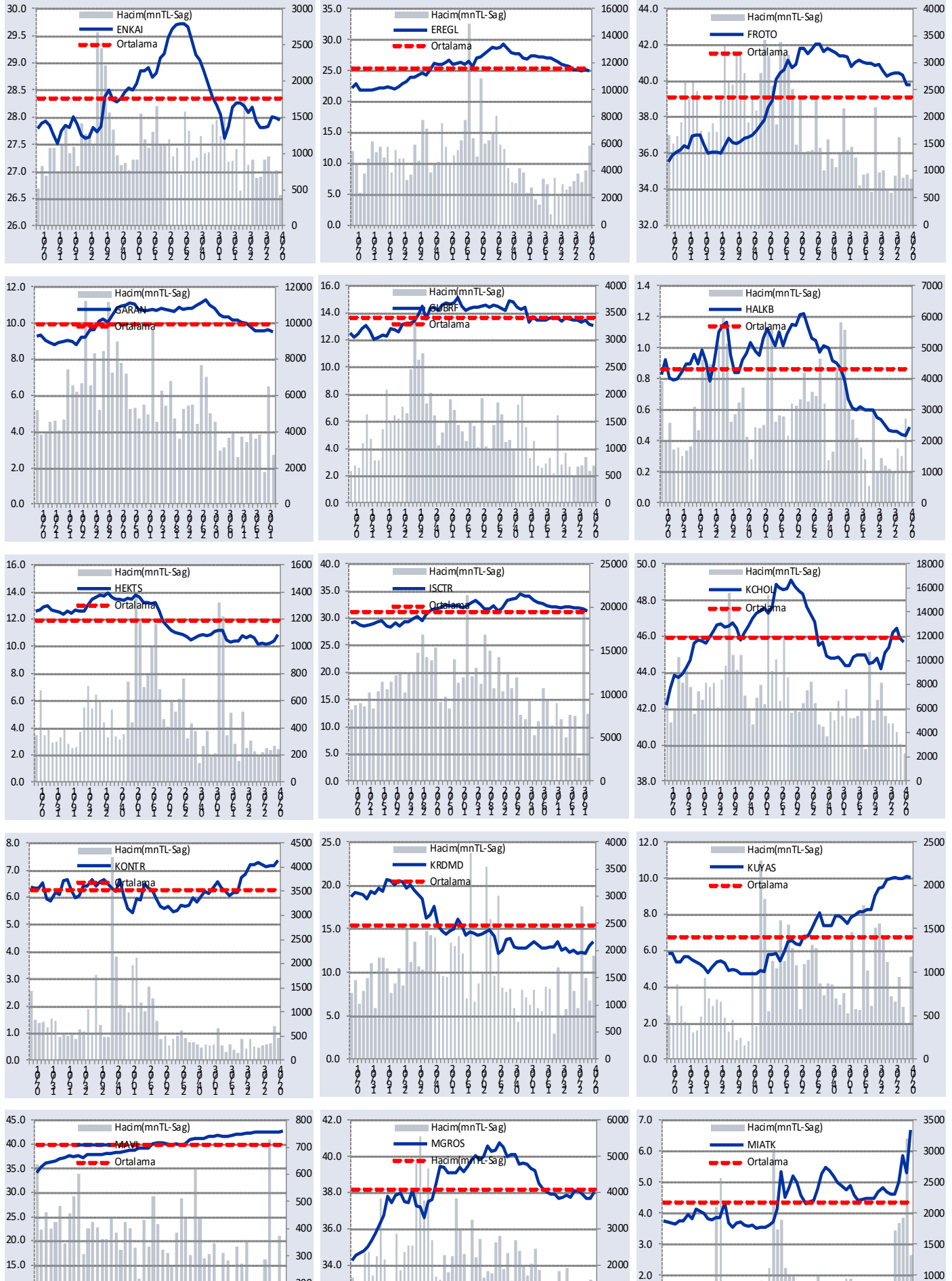
GÜNLÜK YABANCI ORANLARI TABLOSU

YABANCI ORANI GRAFİKLERİ BİST-50 İÇİN



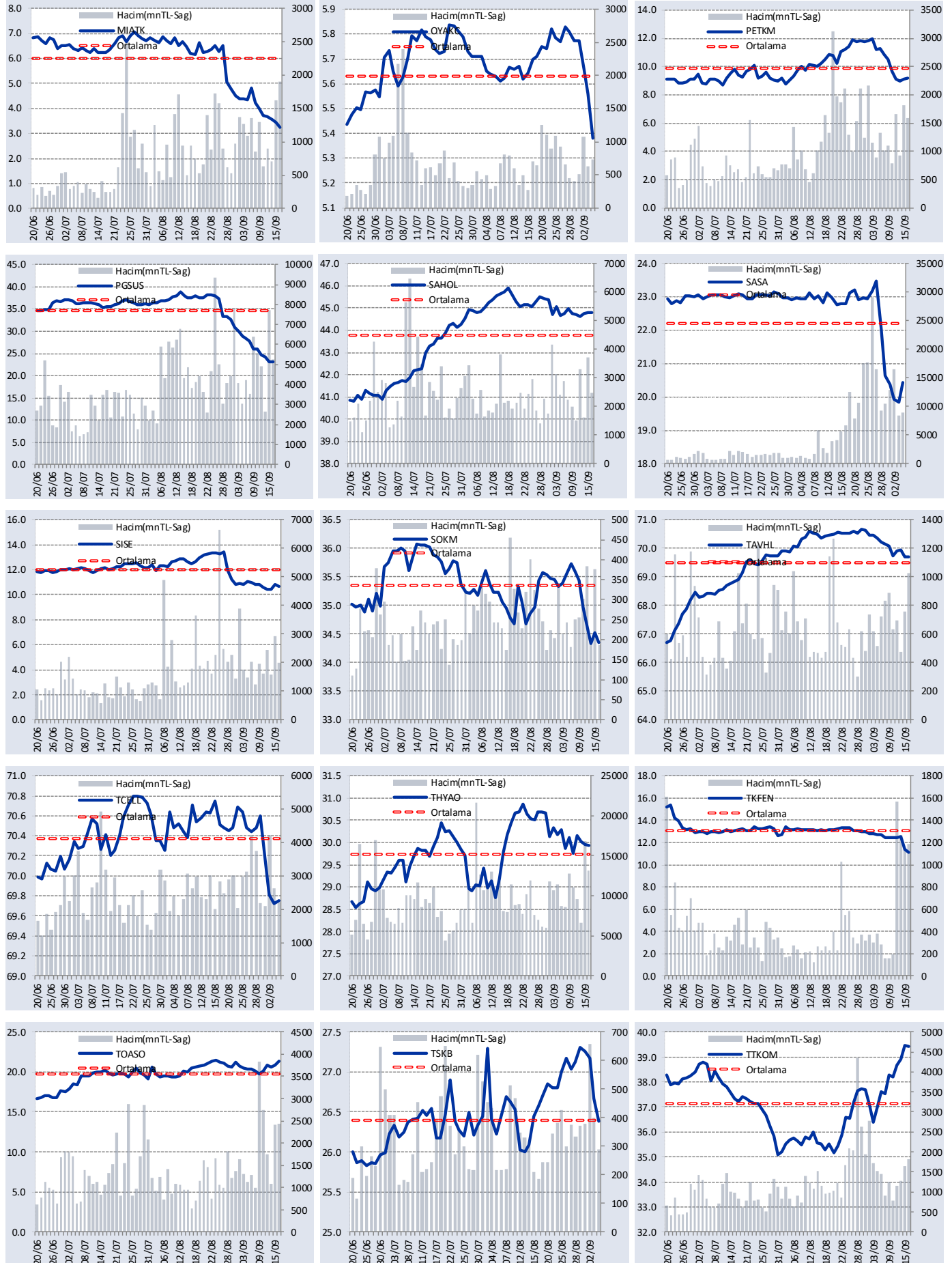
GÜNLÜK YABANCI ORANLARI TABLOSU

YABANCI ORANI GRAFİKLERİ BİST-50 İÇİN



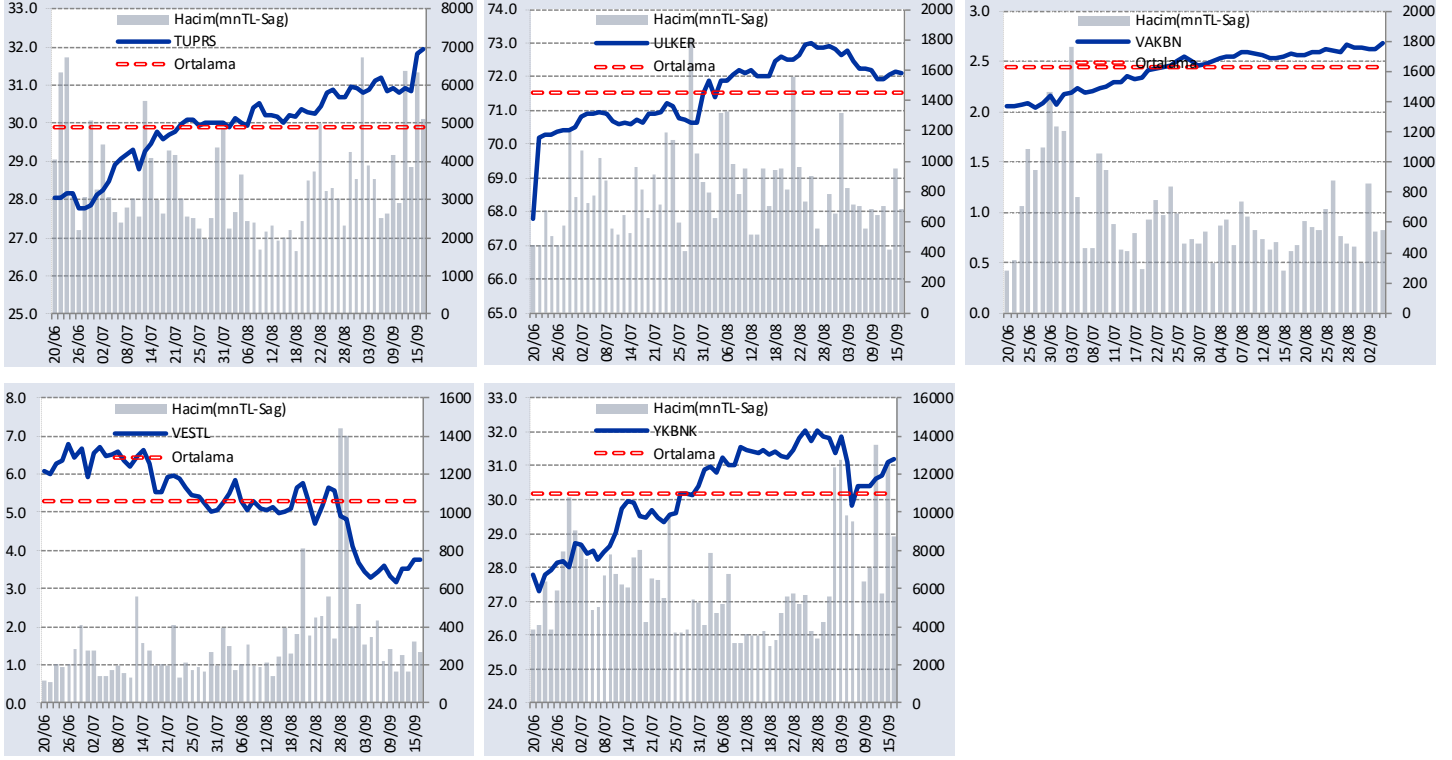
GÜNLÜK YABANCI ORANLARI TABLOSU

YABANCI ORANI GRAFİKLERİ BİST-50 İÇİN



GÜNLÜK YABANCI ORANLARI TABLOSU

YABANCI ORANI GRAFİKLERİ BİST-50 İÇİN



Bilgilendirme notu: Seçilmiş aracı kurumların takas toplamları ile hesaplanmaktadır. Farklı kurumlarda tutulan yabancı takasları olabilir, bu durum hisseler için hesaplanan oranlarda farklılıklar yaratabilir.

Öneri bilgilendirmesi: İş Yatırım Menkul Değerler A.Ş.'nin (İş Yatırım) BİST'te halka açık şirketler için AL, TUT ve SAT yönündeki önerileri BİST-100 endeksinin (endeks) beklenen getirisine göre değerlendirilmektedir. Tüm bu öneriler İş Yatırım Araştırma Bölümü analistleri tarafından şirketlerin ileride elde edeceği tahmin edilen karları, nakit akımları ve bilançolarına göre bağımsız olarak değerlendirilir. Ek olarak, analistler koşulların elverişsiz olduğu veya doğru değerlendirme yapmanın mümkün olmadığı durumlarda bazı hisse senetleri için geçici olarak GÖZDEN GEÇİRİLİYOR önerisi verebilirler. Münferit her şirket için yatırım önerisi sırasıyla belirtilen şu kriterlere göre değerlendirilir;

İş Yatırım Hisse senedi tavsiye metodolojisi:

Artış Potansiyeli > %25 : AL

%10 < Artış Potansiyeli < %25 :TUT

Artış Potansiyeli < %10 : SAT

Her sınır değeri için analist +/- %5 kanaat kullanabilmektedir.

Burada yer alan bilgiler İş Yatırım Menkul Değerler A.Ş. tarafından bilgilendirme amacı ile hazırlanmıştır. Yatırım bilgi, yorum ve tavsiyeleri yatırım danışmanlığı kapsamında değildir. Yatırım danışmanlığı hizmeti; aracı kurumlar, portföy yönetim şirketleri, mevduat kabul etmeyen bankalar ile müşteri arasında imzalanacak yatırım danışmanlığı sözleşmesi çerçevesinde sunulmaktadır. Burada yer alan yorum ve tavsiyeler, yorum ve tavsiyede bulunanların kişisel görüşlerine dayanmaktadır. Herhangi bir yatırım aracının alım-satım önerisi ya da getiri vaadi olarak yorumlanmamalıdır. Bu görüşler mali durumunuz ile risk ve getiri tercihlerinize uygun olmayabilir. Bu nedenle, sadece burada yer alan bilgilere dayanarak yatırım kararı verilmesi beklentilerinize uygun sonuçlar doğurmayabilir.

Burada yer alan fiyatlar, veriler ve bilgilerin tam ve doğru olduğu garanti edilemez; içerik, haber verilmeksizin değiştirilebilir. Tüm veriler, İş Yatırım Menkul Değerler A.Ş. tarafından güvenilir olduğuna inanılan kaynaklardan alınmıştır. Bu kaynakların kullanılması nedeni ile ortaya çıkabilecek hatalardan İş Yatırım Menkul Değerler A.Ş. sorumlu değildir.