



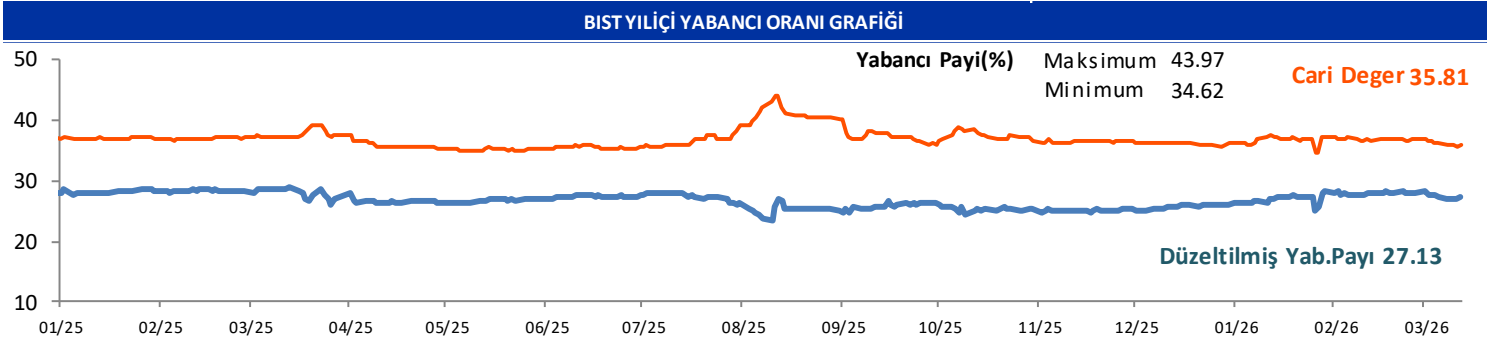
GÜNLÜK YABANCI ORANLARI TABLOSU

GÜNLÜK DEĞİŞİME GÖRE											
BİST'in yabancı payı günlük değişimi						0.12 Puan					
En Çok Artan	Cari Deger	12/03/2026	Puan	HAO %	Günlük	En Çok Azalan	Cari Deger	12/03/2026	Puan	HAO %	Günlük
Hisseler	Yabancı Payı	Yabancı Payı	Değ. bps		Getiri %	Hisseler	Yabancı Payı	Yabancı Payı	Değ. bps		Getiri %
EFOR	29.16	13.15	16.00	25	-4.9	SVGYO	1.69	4.74	-3.05	27	9.9
TATEN	6.53	3.64	2.88	31	-2.7	YUNSA	5.74	8.67	-2.93	42	-2.6
ZGYO	3.03	0.93	2.10	24	-4.6	FONET	4.29	7.11	-2.82	62	0.7
MCARD	4.87	3.17	1.69	20	9.9	TSPOR	2.27	4.75	-2.49	49	2.1
BINBN	57.78	56.59	1.19	15	-4.1	ECOGR	20.17	22.61	-2.43	20	10.0
GZNMİ	2.04	0.91	1.12	52	-0.6	EMPAE	0.62	2.93	-2.31	22	10.0
DOFRB	2.03	0.98	1.05	29	3.2	EDATA	6.03	8.14	-2.11	36	2.1
POLHO	12.17	11.12	1.05	22	-3.3	LINK	6.84	8.77	-1.93	63	-2.6
AKFIS	2.21	1.35	0.85	10	4.4	DURKN	5.90	7.35	-1.44	32	-2.1
SKYMD	1.77	1.05	0.71	34	-1.0	SMRVA	14.02	15.42	-1.40	24	-2.3

HAFTALIK DEĞİŞİME GÖRE											
BİST'in yabancı payı haftalık değişim						-0.26 Puan					
En Çok Artan	Cari Deger	06/03/2026	Puan	HAO %	Hafta	En Çok Azalan	Cari Deger	06/03/2026	Puan	HAO %	Hafta
Hisseler	Yabancı Payı	Yabancı Payı	Değ. bps		Getiri %	Hisseler	Yabancı Payı	Yabancı Payı	Değ. bps		Getiri %
EFOR	29.16	13.30	15.86	25	-9.1	BURCE	0.07	7.29	-7.22	53	-19.1
SEGYO	6.64	1.49	5.15	25	-6.2	MANAS	0.75	5.54	-4.79	93	3.7
SASA	23.07	19.48	3.59	47	10.8	MOPAS	1.43	5.99	-4.55	21	-22.6
OZATD	15.70	12.34	3.36	19	8.3	YUNSA	5.74	10.07	-4.33	42	-5.8
ESEN	13.91	10.58	3.32	37	1.3	ECOGR	20.17	23.69	-3.52	20	10.7
ONCSM	12.94	9.66	3.29	36	0.4	EDATA	6.03	9.53	-3.50	36	1.9
KRDMA	13.61	10.35	3.26	100	8.1	ZGYO	3.03	6.50	-3.47	24	13.0
SDTTR	6.36	3.34	3.03	28	-12.5	BESTE	0.44	3.64	-3.20	29	14.3
TATEN	6.53	3.78	2.75	31	37.1	BAGFS	5.55	8.62	-3.07	61	3.7
BMSTL	4.23	1.56	2.67	50	13.5	KRPLS	4.57	7.21	-2.64	45	0.9

AYLIK DEĞİŞİME GÖRE											
BİST'in yabancı payı aylık değişimi						-0.85 Puan					
En Çok Artan	Cari Deger	10/02/2026	Puan	HAO %	Ay	En Çok Azalan	Cari Deger	10/02/2026	Puan	HAO %	Ay
Hisseler	Yabancı Payı	Yabancı Payı	Chng. bps		Getiri %	Hisseler	Yabancı Payı	Yabancı Payı	Chng. bps		Getiri %
EFOR	29.16	12.98	16.17	25	-23.1	ONRYT	0.41	11.76	-11.34	31	-21.6
ECOGR	20.17	11.59	8.59	20	15.6	CVKMD	7.30	17.27	-9.97	30	-27.6
MOBTL	12.02	4.27	7.74	20	-5.0	PGSUS	11.54	20.62	-9.08	46	-14.7
KLSYN	17.13	9.49	7.65	25	16.9	QUAGR	6.96	14.74	-7.78	55	7.1
TRALT	42.38	34.97	7.41	30	1.7	IHAAS	40.23	47.92	-7.69	34	104.7
DOCO	47.21	39.90	7.31	64	-10.9	BURCE	0.07	7.26	-7.19	53	-35.9
ESEN	13.91	6.88	7.03	37	-1.3	MOPAS	1.43	8.24	-6.81	21	-31.0
ESCOM	10.06	3.13	6.93	66	47.3	KZGYO	5.74	12.42	-6.68	25	-20.9
ASTOR	56.82	50.38	6.43	37	18.1	AKFIS	2.21	8.72	-6.51	10	69.2
SEGYO	6.64	0.65	5.99	25	10.1	YUNSA	5.74	11.66	-5.92	42	-16.7

YILIÇI DEĞİŞİME GÖRE											
BİST'in yabancı payı yilici değişimi						-1.18 Puan					
En Çok Artan	Cari Deger	31/12/2025	Puan	HAO %	Yılıçi	En Çok Azalan	Cari Deger	31/12/2025	Puan	HAO %	Yılıçi
Hisseler	Yabancı Payı	Yabancı Payı	Chng. bps		Getiri %	Hisseler	Yabancı Payı	Yabancı Payı	Chng. bps		Getiri %
ECOGR	20.17	1.82	18.36	20	34.6	DOFER	2.59	17.81	-15.21	33	-36.6
SASA	23.07	10.27	12.80	47	-11.5	BURCE	0.07	12.31	-12.24	53	-30.7
TABGD	51.48	40.33	11.15	20	23.5	LYDHO	5.48	16.72	-11.25	17	14.3
EFOR	29.16	18.59	10.57	25	-29.1	EGEGY	13.13	23.56	-10.43	32	7.9
ULUFA	11.73	1.64	10.09	57	9.4	GENIL	11.16	21.54	-10.38	25	-30.3
ASTOR	56.82	46.99	9.83	37	66.7	PGSUS	11.54	21.42	-9.87	46	-7.5
SEGMN	14.15	4.97	9.18	26	183.0	MACKO	5.01	14.13	-9.12	31	5.8
ESEN	13.91	5.34	8.56	37	-12.4	TNZTP	3.65	12.68	-9.03	22	11.8
MOBTL	12.02	3.68	8.34	20	8.8	VSNMD	7.85	16.29	-8.44	21	-15.4
BAHKM	8.39	0.30	8.10	36	83.6	ONRYT	0.41	8.74	-8.33	31	-7.6



GÜNLÜK YABANCI ORANLARI TABLOSU

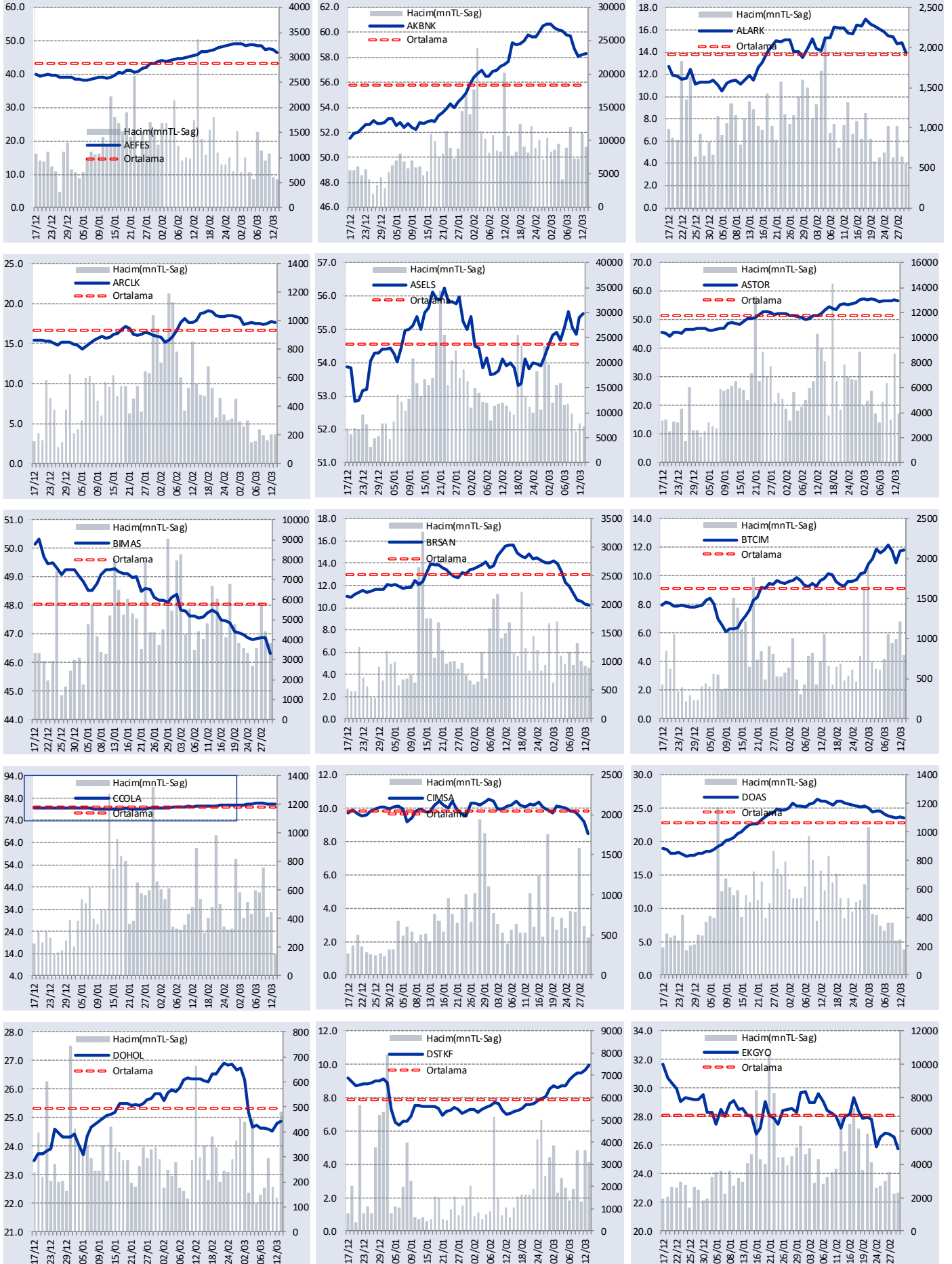
CARİ HİSSE YABANCI ORANLARI (4.0 bps'den büyük olanlar)							
Hisse	Yabancı Payı(%)	Hisse	Yabancı Payı(%)	Hisse	Yabancı Payı(%)	Hisse	Yabancı Payı(%)
A1CAP	4.33	CEMETS	8.13	HTTBT	25.09	MHRGY	4.41
ADESE	14.89	CEOEM	4.21	HUNER	6.73	MIATK	4.55
AEFES	46.55	CIMSA	9.43	IEYHO	10.41	MNDRS	5.80
AGESA	66.98	CLEBI	4.31	IHAAS	40.23	MNDTR	83.02
AGHOL	27.43	CONSE	14.84	IHGZT	7.41	MOBTL	12.02
AGROT	6.80	CRFSA	13.08	IHLAS	10.77	MOGAN	5.76
AHGAZ	12.46	CVKMD	7.30	IHLGM	16.87	MPARK	47.15
AHSGY	10.59	CWENE	7.96	IMASM	5.33	MRSHL	79.43
AKBNK	58.30	DAGI	6.32	INDES	17.40	MSGYO	4.12
AKCNS	12.29	DAPGM	8.94	INVES	7.22	NTGAZ	11.75
AKFGY	6.38	DERIM	4.04	ISCTR	31.84	NTHOL	6.69
AKFYE	28.73	DESA	15.86	ISDMR	20.13	NUHCM	20.21
AKGRT	31.53	DESPC	6.12	ISFIN	15.63	OBASE	7.38
AKSA	19.79	DGATE	8.68	ISGYO	8.22	ODAS	9.42
AKSEN	5.29	DMRGD	4.68	ISKPL	6.71	ODINE	5.53
AKSGY	6.74	DMSAS	7.79	ISMEN	30.34	OFSYM	5.96
ALARK	13.62	DOAS	23.56	IZENR	12.67	ONCSM	12.94
ALBRK	26.67	DOCO	47.21	IZMDC	9.49	ORGE	19.83
ALCTL	8.34	DOHOL	24.89	KAPLM	8.46	OTKAR	14.87
ALFAS	8.25	DSTKF	9.93	KAREL	10.87	OYAKC	5.17
ALGYO	4.55	DUNYH	7.33	KARSN	5.40	OYYAT	9.72
ALKIM	6.17	DURKN	5.90	KATMR	6.90	OZATD	15.70
ALKLC	14.46	EBEBK	15.12	KAYSE	10.19	OZGYO	7.47
ALTNY	4.12	ECILC	7.66	KBORU	4.74	OZKGY	10.65
ANELE	71.38	ECOGR	20.17	KCAER	13.33	OZYSR	13.12
ANGEN	6.48	ECZYT	4.88	KCHOL	44.33	PAGYO	5.70
ANHYT	17.69	EDATA	6.03	KGYO	5.73	PAHOL	5.38
ANSGR	10.69	EFOR	29.16	KIMMR	16.72	PAMEL	4.73
ARASE	14.92	EGEEN	8.59	KLKIM	12.66	PASEU	16.26
ARCLK	17.69	EGEGY	13.13	KLNMA	4.79	PATEK	6.48
ARENA	25.22	EGEPO	10.27	KLRHO	18.43	PCILT	6.24
ARFYE	4.73	EKGYO	25.53	KLSEK	5.69	PEKGY	11.63
ARMGD	14.08	EKSUN	8.73	KLSYN	17.13	PENGD	6.00
ARZUM	4.83	ENERY	11.94	KLYPV	7.59	PENTA	7.33
ASELS	55.48	ENJSA	28.36	KMPUR	6.47	PETKM	9.01
ASTOR	56.82	ENKAI	27.60	KOCMT	11.29	PETUN	6.89
ASUZU	12.04	ENSRI	8.44	KONKA	4.77	PGSUS	11.54
ATAKP	8.86	EPLAS	4.53	KONTR	6.34	PKART	33.40
ATATP	7.27	ERBOS	4.82	KONYA	54.00	POLHO	12.17
AVPGY	5.17	EREGL	27.23	KORDS	6.21	POLTK	26.70
AYDEM	26.59	ESCAR	31.75	KRDMA	13.61	PSGYO	4.02
AYEN	4.93	ESCOM	10.06	KRDMB	7.48	QUAGR	6.96
AYGAZ	59.60	ESEN	13.91	KRDMD	13.05	RALYH	12.17
BAGFS	5.55	EUPWR	9.45	KRGYO	5.57	RAYSG	85.34
BAHKM	8.39	EUREN	6.85	KRONT	10.63	REEDR	7.54
BAKAB	6.94	FADE	6.58	KRPLS	4.57	RGYAS	53.08
BALSU	14.46	FENER	5.26	KRSTL	9.53	RTALB	5.17
BANVT	77.80	FMIZP	8.37	KRTEK	6.24	RYGYO	41.41
BARMA	13.23	FONET	4.29	KRVGD	16.42	RYSAS	58.51
BASGZ	8.27	FRIGO	5.47	KTLEV	9.76	SAHOL	34.67
BERA	10.54	FROTO	40.99	KTSKR	4.39	SANKO	6.10
BFREN	25.85	GARAN	9.97	KUTPO	5.24	SARKY	7.27
BIGCH	4.79	GENIL	11.16	KUYAS	7.93	SASA	23.07
BIGTK	7.45	GESAN	8.78	KZBGY	6.20	SAYAS	5.54
BIMAS	46.60	GLCVY	12.71	KZGYO	5.74	SDTTR	6.36
BINBN	57.78	GLRMK	15.93	LIDER	8.92	SEGMN	14.15
BIOEN	8.22	GLRYH	8.09	LIDFA	15.51	SEGYO	6.64
BIZIM	5.82	GLYHO	24.25	LILAK	5.55	SELEC	11.82
BJKAS	5.72	GMTAS	28.92	LINK	6.84	SISE	11.70
BLCYT	4.36	GOKNR	4.56	LMKDC	11.18	SKBNK	7.67
BMSTL	4.23	GOLTS	8.08	LOGO	34.63	SMRTG	8.21
BORLS	7.14	GOODY	51.84	LXGYO	6.50	SMRVA	14.02
BORSK	6.45	GRSEL	7.06	LYDHO	5.48	SNGYO	9.56
BRISA	8.87	GRTHO	19.33	LYDYE	13.30	SNICA	4.40
BRSAN	10.20	GSDDE	6.32	MACCKO	5.01	SOKM	38.07
BRYAT	4.71	GSDHO	16.73	MAGEN	15.94	SRVGY	15.34
BSOKE	11.68	GUBRF	13.44	MAKIM	6.63	SUNTK	9.58
BTCIM	11.78	GUNDG	7.33	MARMR	8.73	SURGY	5.66
BULGS	5.15	GWIND	8.41	MAVI	42.38	SUWEN	12.81
BYDNR	5.35	HEKTS	11.13	MCARD	4.87	TABGD	51.48
CANTE	6.45	HLGYO	7.45	MEGMT	8.62	TATEN	6.53
CATES	11.03	HOROZ	5.75	MERCN	7.91	TATGD	17.68
CCOLA	81.26	HRKET	9.50	MGROS	38.45	TAVHL	74.85

GÜNLÜK YABANCI ORANLARI TABLOSU

Yabancı Oranı 10 Günlük Düşüş Matrisi (10 Gündür Sürekli Düşen Hisseler)													Gün Sayısı	Yabancı Oranı 10 Günlük Düşüş Matrisi (10 Gündür Sürekli Düşen Hisseler)													Gün Sayısı
Hisse	HAO(%)	13/03	12/03	11/03	10/03	09/03	06/03	05/03	04/03	03/03	02/03	27/02		Hisse	HAO(%)	13/03	12/03	11/03	10/03	09/03	06/03	05/03	04/03	03/03	02/03	27/02	
BİZİM	32.75	5.82	6.00	6.24	6.27	6.46	7.19	7.82	7.82	7.83	8.35	8.47	10	EGEGY	31.61	13.13	13.45	14.56									2
ENKAI	8.27	27.60	28.04	28.22	28.35	28.56	28.85	29.05	29.13	29.39	29.65	29.71	10	ESCAR	20.38	31.75	32.20	32.45									2
GLCVY	18.86	12.71	13.01	13.19	13.42	13.43	13.88	14.56	16.33	16.83	16.89	17.17	10	FADE	49.7	6.58	6.84	6.92									2
İSYAT	67.21	0.00	0.00	0.04	0.12	0.17	0.19	0.25	0.31	0.31	0.42	0.51	10	FMIZP	22.16	8.37	8.40	8.45									2
OTKAR	27.17	14.87	15.04	15.07	15.30	15.42	15.53	15.87	16.15	16.96	17.97	18.02	10	GARFA	8.37	0.82	0.88	0.89									2
BNTAS	58.77	3.15	3.27	3.81	3.81	4.11	4.31	4.74	5.49	5.88	6.11		9	GRTHO	28.99	19.33	19.46	19.95									2
BRŞAN	18.66	10.20	10.31	10.60	10.70	11.25	11.92	12.28	13.23	13.95	14.24		9	GSDHO	58.74	16.73	16.75	16.77									2
GARAN	13.98	9.97	10.03	10.13	10.15	10.28	10.30	10.44	10.75	10.97	11.27		9	GUNDG	35.51	7.33	7.33	7.66									2
İSCTR	32.35	31.84	31.98	32.03	32.11	32.61	32.81	33.12	33.90	34.03	34.28		9	HEDEF	7.95	0.60	0.68	0.92									2
DOCO	64.05	47.21	47.62	47.62	48.33	48.97	49.01	49.34	50.84	51.32			8	HTTBT	27.59	25.09	25.15	25.23									2
İSDMR	5.07	20.13	20.27	20.48	20.69	21.06	21.43	21.84	22.34	22.40			8	İSSEN	19.41	1.32	1.68	1.91									2
KRSTL	89.41	9.53	10.39	11.00	11.51	11.85	12.04	12.52	12.83	13.06			8	KAPLM	17.05	8.46	8.75	9.03									2
TNZTP	21.77	3.65	3.78	4.53	5.20	5.39	5.62	5.73	6.01	6.03			8	KARTN	21.74	1.88	1.89	1.90									2
DAPGM	28.1	8.94	9.08	9.25	9.39	9.93	9.98	10.39	10.43				7	KCAER	25.79	13.33	13.35	13.47									2
DYOBY	25.26	1.85	1.88	1.89	1.94	1.96	1.99	2.01	2.07				7	MACKO	31.18	5.01	6.07	6.07									2
HALKB	8.49	0.61	0.67	0.79	0.87	0.90	0.92	1.00	1.01				7	MARKA	98.93	0.75	1.43	2.87									2
İZMDC	29.05	9.49	9.65	9.71	9.74	9.80	9.85	9.93	9.97				7	MARTI	70.32	3.29	3.59	3.77									2
KRPLS	44.93	4.57	4.59	4.66	5.37	5.48	7.21	7.88	8.04				7	MEDTR	20.58	1.31	1.39	1.46									2
PARSN	28.18	3.02	3.06	3.08	3.10	3.16	3.19	3.34	3.36				7	MZHLD	66.4	0.87	0.92	0.92									2
YUNSA	41.73	5.74	8.67	8.86	9.06	10.06	10.07	10.38	10.60				7	NIBAS	82.58	1.32	1.50	1.77									2
BURCE	52.65	0.07	0.68	2.69	3.47	4.62	7.29	8.39					6	ODAS	78.01	9.42	9.60	10.02									2
TRGYO	20.7	22.45	22.53	22.57	22.75	22.75	22.80	22.91					6	ORCAY	62.68	3.20	3.21	3.23									2
BESLR	28	2.16	2.20	2.25	2.28	2.34	2.35						5	OYAYO	52.61	0.33	0.38	0.47									2
BURVA	59.73	2.19	2.60	3.04	3.20	3.22	3.24						5	POLTK	19.72	26.70	26.77	26.79									2
GSRAY	39.96	0.65	0.92	1.01	1.32	1.39	1.43						5	PRKAB	16.17	1.84	2.11	2.36									2
OYAKC	19.92	5.17	5.22	5.23	5.29	5.29	5.30						5	REEDR	61.8	7.54	7.74	7.75									2
SELEC	14.9	11.82	11.85	11.94	12.03	12.12	12.20						5	RYSAS	31.35	58.51	58.54	58.54									2
TCKRC	32.28	3.52	3.82	4.34	5.11	5.37	5.53						5	SURGY	24.34	5.66	5.88	6.55									2
TRMET	41.31	39.73	40.36	40.84	41.08	41.34	41.60						5	TABGD	20.08	51.48	51.58	51.66									2
AHGAZ	17	12.46	12.49	12.59	12.64	12.67							4	TATGD	43.66	17.68	17.95	18.18									2
AKMGY	9.81	0.07	0.08	0.10	0.10	0.11							4	TAVHL	49.64	74.85	74.91	74.95									2
AKSGY	53.79	6.74	6.74	6.75	6.78	6.82							4	THYAO	50.48	22.29	22.35	22.56									2
ALBRK	40.28	26.67	26.76	27.01	27.25	27.63							4	TUREX	39.98	3.35	3.51	3.84									2
ARMGD	16.93	14.08	14.26	14.45	14.78	15.17							4	YAPRK	28.03	2.16	2.71	3.11									2
CCOLA	29.27	81.26	81.42	81.48	81.72	81.75							4	ZERGY	18.64	1.46	2.00	2.55									2
CVKMD	29.88	7.30	7.38	7.79	8.80	9.55							4	A1CAP	34.57	4.33	4.48										1
DURDO	33.43	1.36	1.39	1.39	1.43	1.54							4	A1YEN	74.81	2.25	2.46										1
GLRMK	12.01	15.93	16.63	16.99	17.16	18.59							4	ADEL	27.6	0.58	0.72										1
GOODY	25.19	51.84	51.86	51.87	51.92	51.94							4	ADGYO	21.11	0.62	0.63										1
İSKPL	32.77	6.71	6.85	7.17	7.28	7.82							4	AFYON	48.56	3.67	3.79										1
İSMEN	29.21	30.34	30.76	30.97	31.06	31.17							4	AGESA	19.89	66.98	67.10										1
LOGO	64.48	34.63	34.73	34.86	34.91	34.94							4	AGROT	35.11	6.80	6.81										1
MGROS	50.76	38.45	39.20	39.27	39.55	39.59							4	AHSGY	25.59	10.59	10.64										1
OFSYM	15.54	5.96	6.08	6.24	6.74	7.35							4	AKENR	25.25	0.96	1.00										1
PRDGS	56.53	1.51	2.83	2.92	2.98	3.60							4	AKHAN	20	0.70	1.56										1
PRZMA	68.64	1.41	1.43	1.69	1.70	1.73							4	AKSUE	83.22	3.01	3.14										1
TRCAS	27.96	3.74	3.79	3.79	3.99	4.06							4	ALARK	37.1	13.62	13.95										1
VAKBN	7.49	3.16	3.19	3.29	3.29	3.30							4	ALFAS	22.97	8.25	8.34										1
VKFYO	48.29	1.33	1.48	1.71	1.98	2.28							4	ALKLC	40.51	14.46	14.65										1
YATAS	59.01	18.74	18.88	18.92	19.01	19.02							4	ALTNY	39.97	4.12	4.29										1
AKYHO	77.68	1.63	1.90	1.91	1.96								3	ANSGR	34.74	10.69	10.73										1
ALGYO	48.71	4.55	5.12	5.22	5.71								3	ARASE	17.46	14.92	14.93										1
BJKAS	30.58	5.72	5.75	6.34	6.92								3	ARCLK	17.56	17.69	17.77										1
CRDFA	53.8	1.66	1.72	1.78	1.86								3	ARDYZ	39.48	1.65	1.70										1
EKGYO	48.35	25.53	25.72	25.96	25.98								3	ARENA	50.59	25.22	25.22										1
ERSU	65.44	1.85	2.03	2.03	2.05								3	ARFYE	25.69	4.73	5.16										1
EYGYO	35.45	2.00	2.01	2.48	2.60								3	ARSAN	35.46	1.07	1.14										1
GRSEL	29.06	7.06	7.53	8.38	8.78								3	ARTMS	28.33	0.67	1.31										1
IDGYO	79.22	1.58	1.62	1.70	1.71								3	ASTOR	36.74	56.82	57.16										1
IHEVA	72.22	2.68	2.74	2.84	2.86								3	ATAKP	20.33	8.86	8.88										1
İSGSY	36.66	0.71	0.72	0.99	1.98								3	AVGYO	52.08	1.70	1.77										1
MOPAS	20.99	1.43	2.77	3.17	5.10								3	AYCES	7.51	1.10	1.42										1
PINSU	34.65	1.75	1.80	2.37	2.45								3	AYEN	16.93	4.93	5.12										1</

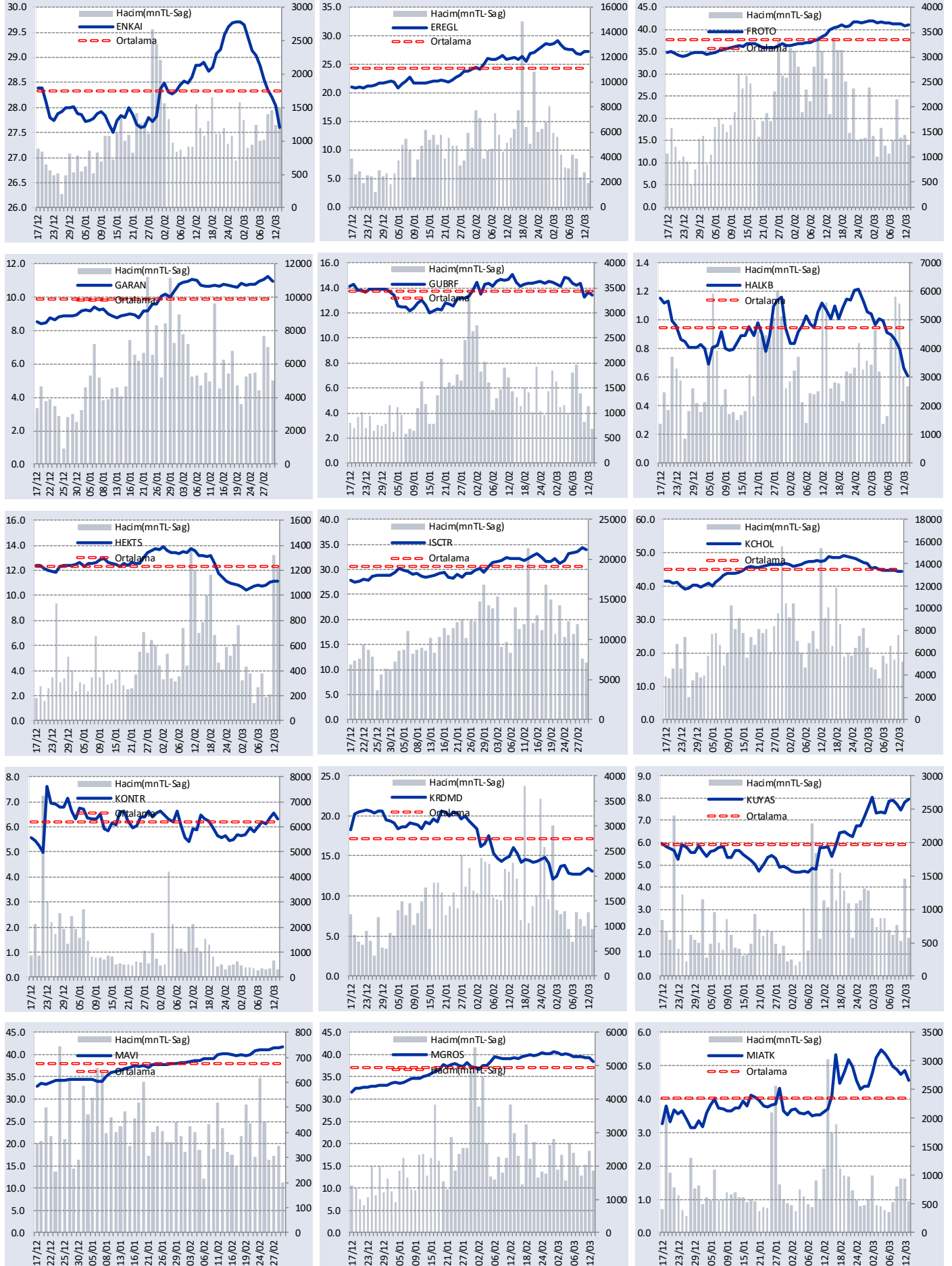
GÜNLÜK YABANCI ORANLARI TABLOSU

YABANCI ORANI GRAFİKLERİ BİST-50 İÇİN



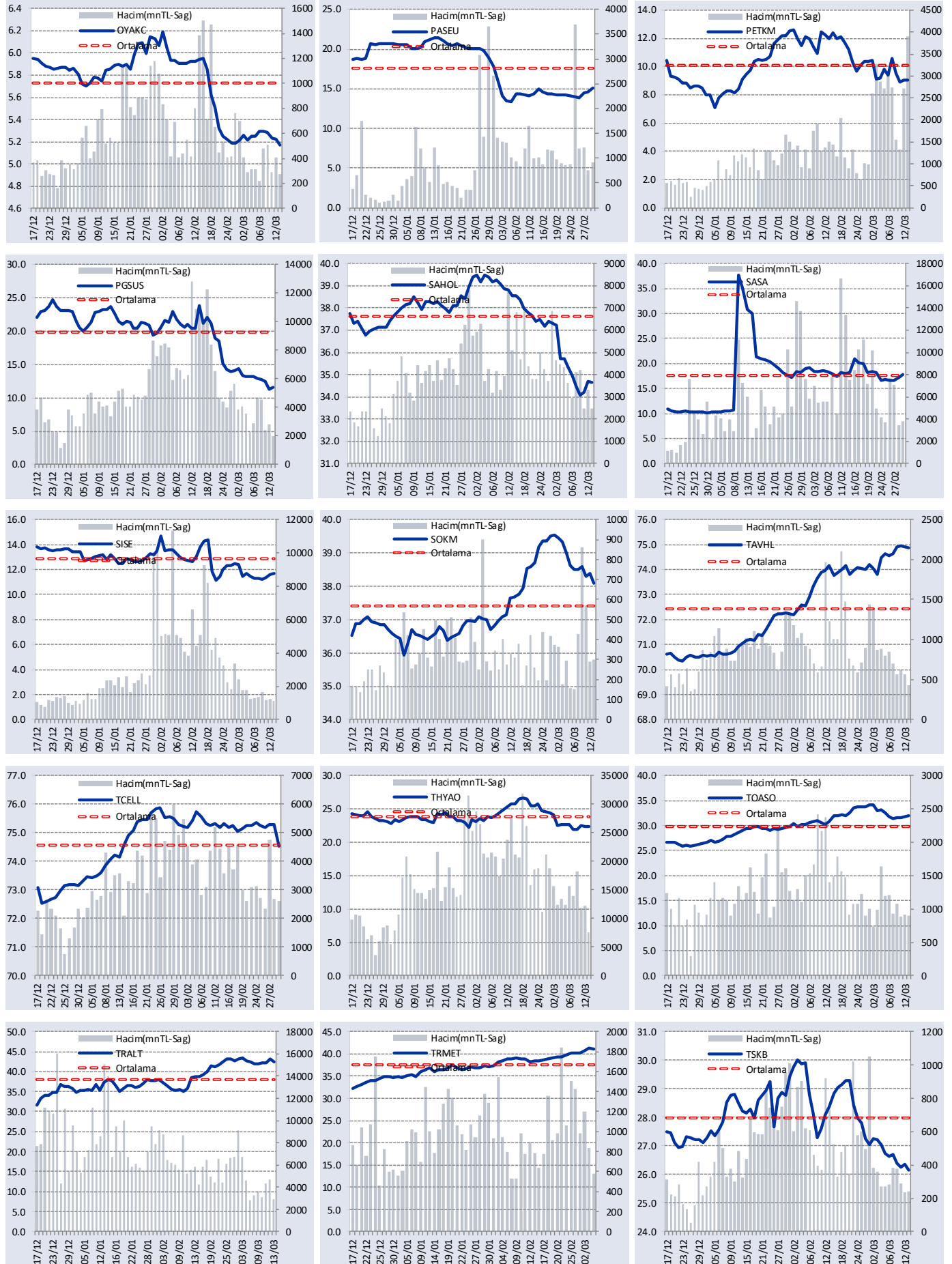
GÜNLÜK YABANCI ORANLARI TABLOSU

YABANCI ORANI GRAFİKLERİ BİST-50 İÇİN



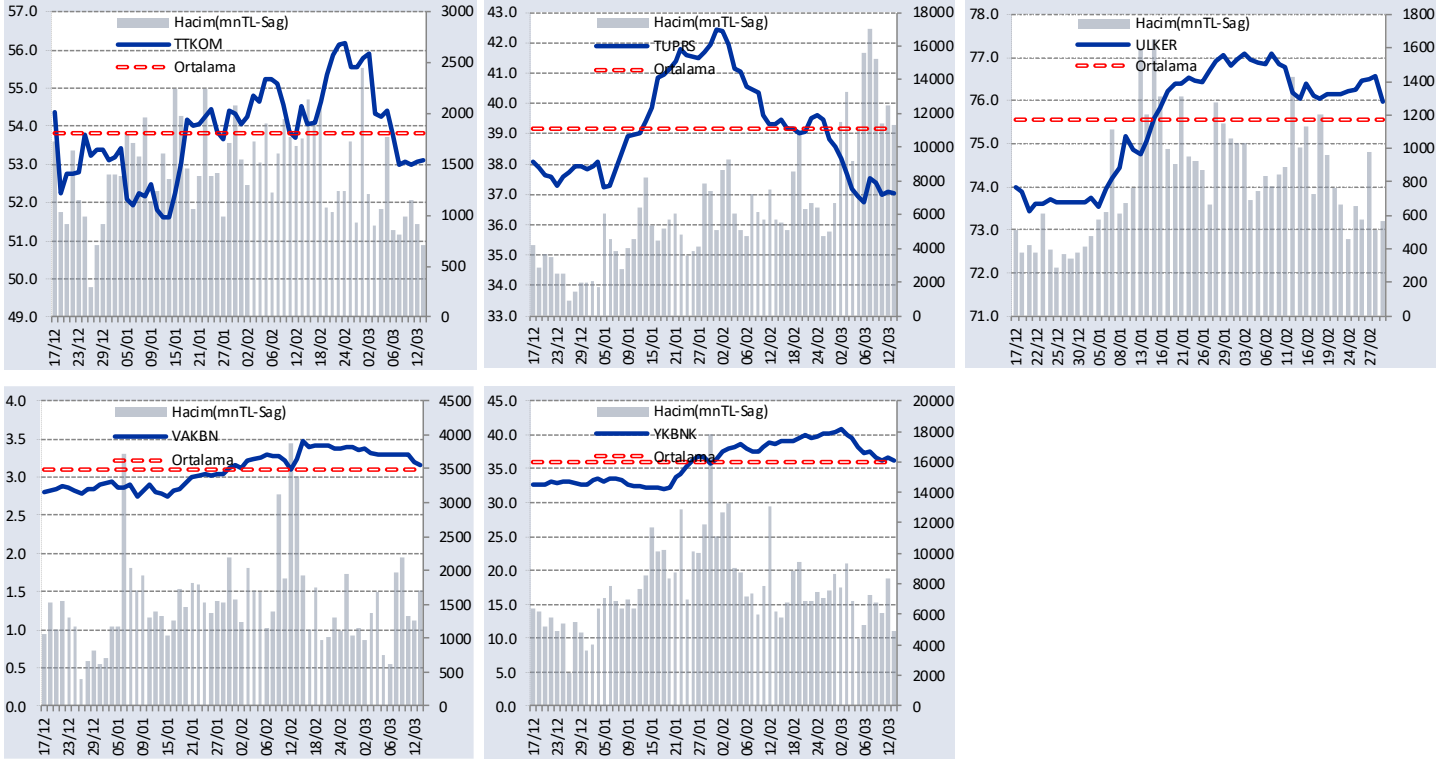
GÜNLÜK YABANCI ORANLARI TABLOSU

YABANCI ORANI GRAFİKLERİ BİST-50 İÇİN



GÜNLÜK YABANCI ORANLARI TABLOSU

YABANCI ORANI GRAFİKLERİ BİST-50 İÇİN



Bilgilendirme notu: Seçilmiş aracı kurumların takas toplamları ile hesaplanmaktadır. Farklı kurumlarda tutulan yabancı takasları olabilir, bu durum hisseler için hesaplanan oranlarda farklılıklar yaratabilir.

Öneri bilgilendirmesi: İş Yatırım Menkul Değerler A.Ş.'nin (İş Yatırım) BİST'te halka açık şirketler için AL, TUT ve SAT yönündeki önerileri BİST-100 endeksinin (endeks) beklenen getirisine göre değerlendirilmektedir. Tüm bu öneriler İş Yatırım Araştırma Bölümü analistleri tarafından şirketlerin ileride elde edeceği tahmin edilen karları, nakit akımları ve bilançolarına göre bağımsız olarak değerlendirilir. Ek olarak, analistler koşulların elverişsiz olduğu veya doğru değerlendirme yapmanın mümkün olmadığı durumlarda bazı hisse senetleri için geçici olarak GÖZDEN GEÇİRİLİYOR önerisi verebilirler. Münferit her şirket için yatırım önerisi sırasıyla belirtilen şu kriterlere göre değerlendirilir;

İş Yatırım Hisse senedi tavsiye metodolojisi:

Artış Potansiyeli > %25 : AL

%10 < Artış Potansiyeli < %25 :TUT

Artış Potansiyeli < %10 : SAT

Her sınır değeri için analist +/- %5 kanaat kullanabilmektedir.

Burada yer alan bilgiler İş Yatırım Menkul Değerler A.Ş. tarafından bilgilendirme amacı ile hazırlanmıştır. Yatırım bilgi, yorum ve tavsiyeleri yatırım danışmanlığı kapsamında değildir. Yatırım danışmanlığı hizmeti; aracı kurumlar, portföy yönetim şirketleri, mevduat kabul etmeyen bankalar ile müşteri arasında imzalanacak yatırım danışmanlığı sözleşmesi çerçevesinde sunulmaktadır. Burada yer alan yorum ve tavsiyeler, yorum ve tavsiyede bulunanların kişisel görüşlerine dayanmaktadır. Herhangi bir yatırım aracının alım-satım önerisi ya da getiri vaadi olarak yorumlanmamalıdır. Bu görüşler mali durumunuz ile risk ve getiri tercihlerinize uygun olmayabilir. Bu nedenle, sadece burada yer alan bilgilere dayanarak yatırım kararı verilmesi beklentilerinize uygun sonuçlar doğurmayabilir.

Burada yer alan fiyatlar, veriler ve bilgilerin tam ve doğru olduğu garanti edilemez; içerik, haber verilmeksizin değiştirilebilir. Tüm veriler, İş Yatırım Menkul Değerler A.Ş. tarafından güvenilir olduğuna inanılan kaynaklardan alınmıştır. Bu kaynakların kullanılması nedeni ile ortaya çıkabilecek hatalardan İş Yatırım Menkul Değerler A.Ş. sorumlu değildir.