



# Türk Hava Yolları Trafik Sonuçları (THYAO TI)

## 2024'ün %12.9 üzerinde toplam yolcu sayısı

### Değerlendirme: Olumlu

Türk Hava Yolları (THYAO) tarafından aylık trafik sonuçları verileri açıklandı. Buna göre, Eylül 2025 döneminde toplam yolcu sayısı 8.675.298 olarak gerçekleşirken, yurt içi yolcu sayısı 3.184.825, yurt dışı yolcu sayısı 5.490.473 oldu. Yolcu doluluk oranı ise %84.6 olarak takip edilirken, toplam Arz Edilen Koltuk Km (AKK) 23.969.696'a ulaşmıştır. Taşınan Kargo-Posta, 181.618 ton olarak gerçekleşmiştir. Bu dönemde filodaki uçak sayısı 506 olmuştur.

- Toplam yolcu:** Eylül 2024 döneminde 7.680.758 olan toplam yolcu sayısı, 2025 yılının aynı döneminde %12.9 artışla 8.675.298 olarak gerçekleşmiştir.
- Yurt içi yolcu & yurt dışı yolcu:** Eylül 2024 döneminde yurt içi yolcu sayısı 2.674.659 iken 2025 yılının aynı döneminde %19.1 artarak 3.184.825 olarak gerçekleşmiştir. Yurt dışı yolcu sayısı ise 2024'e göre %9.7 artarak 5.490.473 yolcuya ulaşmıştır.
- Toplam Arz Edilen Koltuk (Km):** Eylül 2024 döneminde 22.271.188 km iken, 2025 yılının aynı döneminde %7.6 artarak 23.969.696 km olarak gerçekleşmiştir.
- Kargo+Posta (Ton):** Pandemiyle önem kazanan kargo taşımacılığı, Eylül 2024 dönemine göre %7.4 artarak 181.618 ton olarak gerçekleşmiştir.
- Türk Hava Yolları Eylül 2024'te 467 uçakla hizmet verirken Eylül 2025'te 506 uçakla hizmet vermiştir.

Ocak-Eylül 2025 döneminde toplam yolcu sayısı 69.385.394 olarak gerçekleşirken, yurt içi yolcu sayısı 24.901.058, yurt dışı yolcu sayısı 44.484.336 oldu. Yolcu doluluk oranı ise %82.9 olarak takip edilirken, toplam Arz Edilen Koltuk Km (AKK) 203.261.666'ya ulaşmıştır. Taşınan Kargo-Posta, 1.587.749 ton olarak gerçekleşmiştir.

- Toplam yolcu:** Ocak-Eylül 2024 döneminde 65.077.260 olan toplam yolcu sayısı, 2025 yılının aynı döneminde %6.6 artışla 69.385.394 olarak gerçekleşmiştir.
- Yurt içi yolcu & yurt dışı yolcu:** Ocak- Eylül 2025 döneminde yurt içi yolcu sayısı 2024'e kıyasla %4.8 artarak 24.901.058 olarak gerçekleşmiştir. Yurt dışı yolcu sayısı ise 2024'e göre %7.6 artarak 44.484.336 yolcuya ulaşmıştır.
- Toplam Arz Edilen Koltuk (Km):** Ocak- Eylül 2024 döneminde 190.805.201 km iken, 2025 yılının aynı döneminde %6.5 artarak 203.261.666 km olarak gerçekleşmiştir.

#### Hisse Verileri

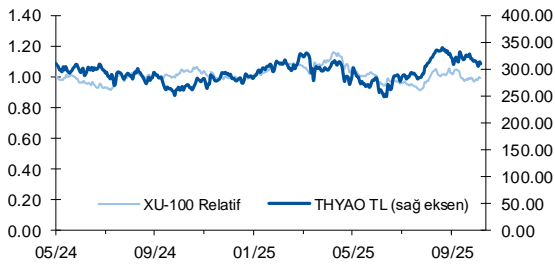
Bloomberg Hisse Kodu	THYAO	
Mevcut Fiyat (TL)	310.25	
Hedef Fiyat (TL)	453.46	
Getiri Potansiyeli (%)	46.2%	
Son 12 Ay Hisse Fiyat Aralığı (TL)	246.66	342.72
3 Aylık Ortalama Hacim (mln TL)	10,305	
Sermaye (mln TL)	1,380	
Pazar	Yıldız Pazar	

#### Hisse Verileri (mln TL)

Piyasa Değeri	428,145
Hedeflenen Piyasa Değeri	625,775
Net Borç	335,241
Firma Değeri	763,386

Hisse Performansı	1 Ay	3 Ay	12 Ay	YBB
Nominal Getiri	-3%	12%	17%	13%
BIST100 Rölatif Getiri	-3%	4%	-1%	3%

#### Hisse Performansı



Kaynak: Rasyonet, Deniz Yatırım Strateji ve Araştırma  
Fiyatlar 08 Ekim 2025 tarihi itibarıyla.

**3Ç25 dönemi verilerine bakacak olursak;**

- **Toplam yolcu:** 3Ç24 döneminde 24.467.588 olan toplam yolcu sayısı, 2025 yılının aynı döneminde %11.1 artışla 27.180.535 olarak gerçekleşmiştir.
- **Yurt içi yolcu & yurt dışı yolcu:** 3Ç25 döneminde yurt içi yolcu sayısı 2024'e kıyasla %13.5 artarak 10.034.919 olarak gerçekleşmiştir. Yurt dışı yolcu sayısı ise 2024'e göre %9.7 artarak 17.145.616 yolcuya ulaşmıştır.
- 3Ç25 döneminde bölgesel yolcu sayısı artışlarına baktığımızda; Avrupa'da %12,2, Orta Doğu'da %15,9, Uzak Doğu'da %12,5, Afrika'da %26,3, Kuzey Amerika'da %5,8 ve Güney ile Orta Amerika'da %2,5 oranında büyüme kaydedilmiştir.
- **Toplam Arz Edilen Koltuk (Km):** 3Ç24 döneminde 68.714.951 olan toplam yolcu sayısı, 2025 yılının aynı döneminde %8.2 artışla 74.363.657 olarak gerçekleşmiştir
- Hatırlayacak olursak **Şirket'in 2025 yılı beklentileri; i) %7-8 kapasite büyümesi ii) 91 milyon üzerinde yolcu sayısı iii) %6-8 gelir büyümesi iv) %22-24 FAVÖK marjı v) yakıt hariç birim giderde orta tek haneli artış vi) 520-525 uçak sayısı** yönündeydi.
- **Açıklanan beklentiler, yaklaşık %7 oranında bir yolcu artışına işaret etmektedir. Bu doğrultuda, Ocak-Eylül 2025 döneminde yolcu sayısında kaydedilen %6,6'lık artışı olumlu değerlendiriyoruz. Ayrıca, son dönemde özellikle yurt içi yolcu sayısındaki artışı dikkat çekici buluyoruz.**
- **3Ç25 verilerine göre, ASK %8,2, yolcu sayısı ise %11,1 oranında artmıştır. Artan rekabet ve jeopolitik risklerin etkisiyle, 3Ç25 döneminde ciro büyümesinin bu denli gerçekleşmesini beklediğimizi ayrıca belirtmek isteriz.**
- **Genel değerlendirme:** Türk Hava Yolları için 12-aylık hedef fiyatımız 453,46 TL, önerimizi de AL olarak sürdürüyoruz.

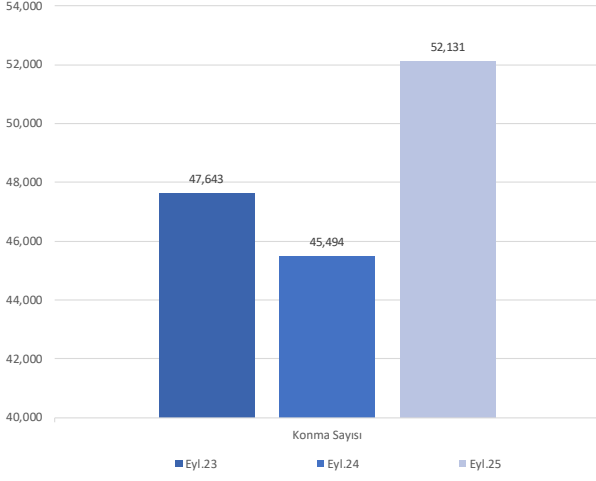
## Aylık Trafik Verileri

Türk Hava Yolları Aylık Trafik Verileri									
Toplam	Eyl.19	Eyl.20	Eyl.21	Eyl.22	Eyl.23	Eyl.24	Eyl.25	2024'e göre değişim	
Konma Sayısı	43,124	18,226	36,079	42,897	47,643	45,494	52,131	14.6%	
Arzedilen Koltuk Km ('000)	16,677,814	5,814,643	13,329,873	19,326,771	21,064,402	22,271,188	23,969,696	7.6%	
Yolcu Doluluk Oranı (%)	82.9%	68.9%	69.7%	85.4%	84.9%	83.8%	84.6%	0.8	
Yolcu Sayısı	6,741,711	2,384,566	5,026,246	7,282,628	7,946,802	7,680,758	8,675,298	12.9%	
Dıştan Dışa Transfer Yolcu Sayısı	2,164,993	444,860	1,249,232	2,295,806	2,661,081	2,731,382	3,128,562	14.5%	
Kargo + Posta (Ton)	134,801	121,883	162,750	144,983	150,186	169,145	181,618	7.4%	
İç hat	Eyl.19	Eyl.20	Eyl.21	Eyl.22	Eyl.23	Eyl.24	Eyl.25	2024'e göre değişim	
Konma Sayısı	17,048	10,749	16,697	15,258	19,070	16,983	20,506	20.7%	
Arzedilen Koltuk Km ('000)	1,929,244	1,257,711	1,900,852	1,798,161	2,288,496	2,062,029	2,579,626	25.1%	
Yolcu Doluluk Oranı (%)	86.1%	72.6%	78.4%	90.2%	87.3%	88.8%	88.6%	-0.2	
Yolcu Sayısı	2,626,846	1,303,670	2,232,992	2,393,101	2,911,904	2,674,659	3,184,825	19.1%	
Kargo + Posta (Ton)	6,316	3,847	4,727	4,818	5,401	5,125	5,382	5.0%	
Dış hat	Eyl.19	Eyl.20	Eyl.21	Eyl.22	Eyl.23	Eyl.24	Eyl.25	2024'e göre değişim	
Konma Sayısı	26,076	7,477	19,382	27,639	28,573	28,511	31,625	10.9%	
Arzedilen Koltuk Km ('000)	14,748,570	4,556,932	11,429,022	17,528,610	18,775,906	20,209,159	21,390,071	5.8%	
Yolcu Doluluk Oranı (%)	82.5%	67.9%	68.3%	84.9%	84.6%	83.3%	84.1%	0.8	
Yolcu Sayısı	4,114,865	1,080,896	2,793,254	4,889,527	5,034,898	5,006,099	5,490,473	9.7%	
Kargo + Posta (Ton)	128,485	118,036	158,023	140,164	144,784	164,020	176,236	7.4%	

Kaynak: Deniz Yatırım Strateji ve Araştırma Bölümü hesaplamaları, THY

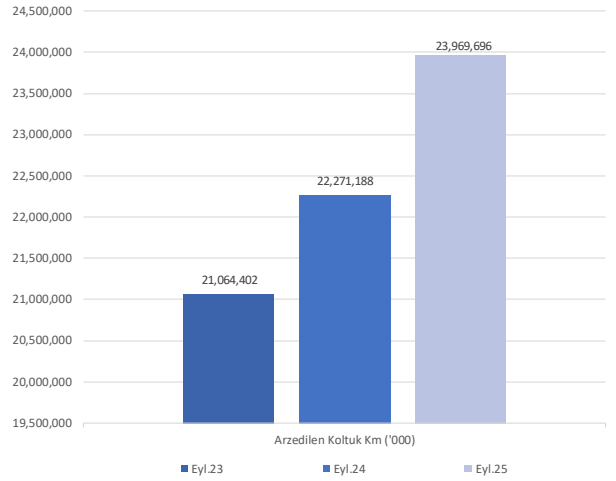
## SEÇİLMİŞ TRAFİK VERİLERİNE AİT KARŞILAŞTIRMALAR

THY aylık trafik verileri, seçilmiş kalemler



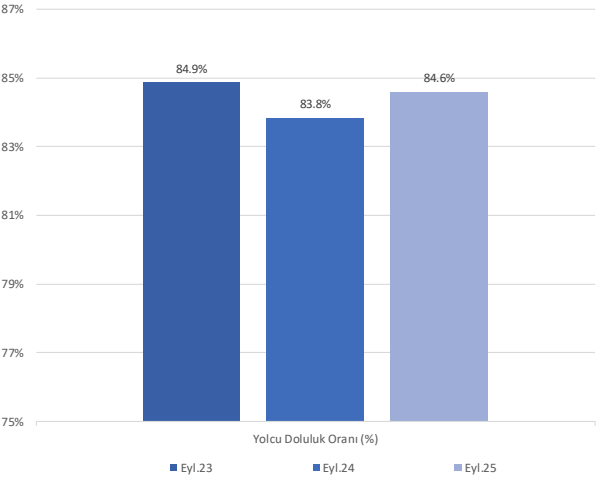
Kaynak: Deniz Yatırım Strateji ve Araştırma Bölümü, THY

THY aylık trafik verileri, seçilmiş kalemler



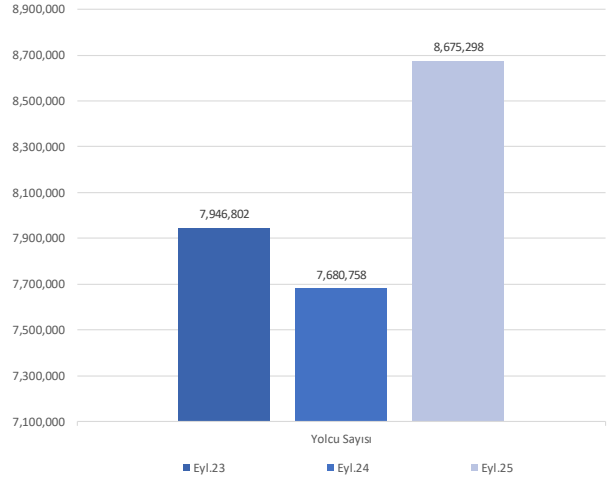
Kaynak: Deniz Yatırım Strateji ve Araştırma Bölümü, THY

THY aylık trafik verileri, seçilmiş kalemler



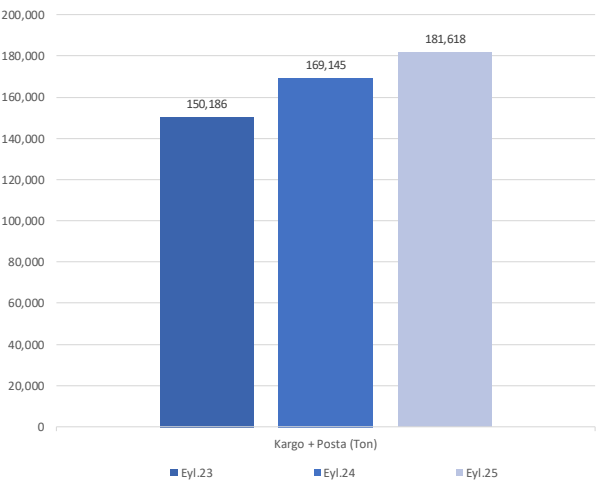
Kaynak: Deniz Yatırım Strateji ve Araştırma Bölümü, THY

THY aylık trafik verileri, seçilmiş kalemler



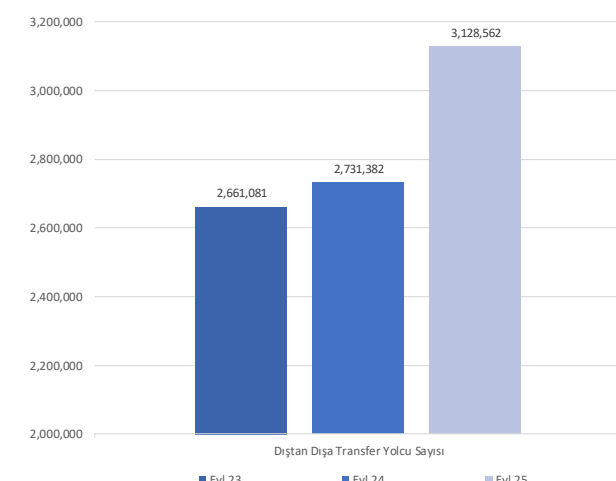
Kaynak: Deniz Yatırım Strateji ve Araştırma Bölümü, THY

THY aylık trafik verileri, seçilmiş kalemler



Kaynak: Deniz Yatırım Strateji ve Araştırma Bölümü, THY

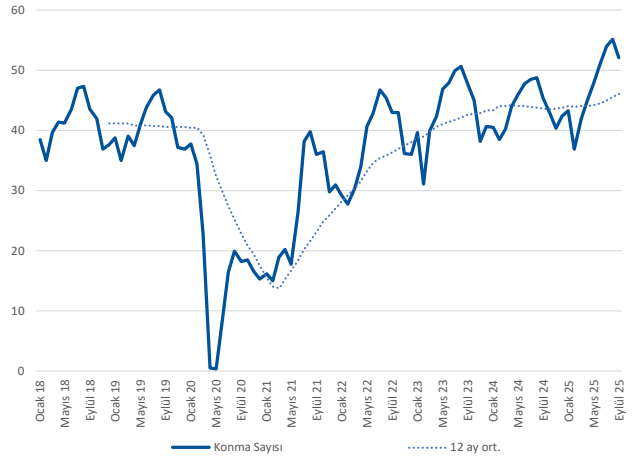
THY aylık trafik verileri, seçilmiş kalemler



Kaynak: Deniz Yatırım Strateji ve Araştırma Bölümü, THY

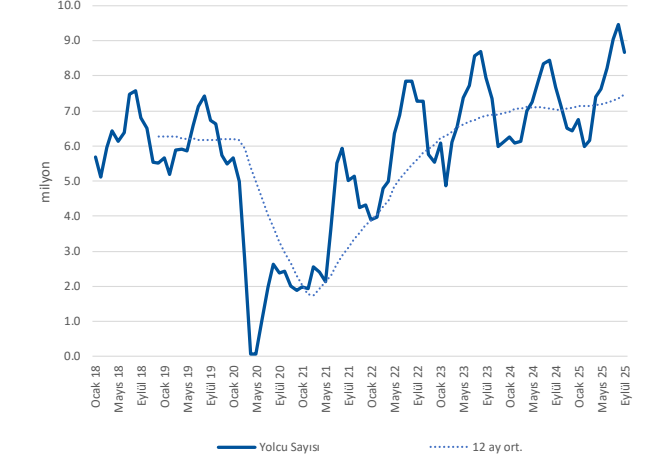
SEÇİLMİŞ TRAFİK VERİLERİNE AİT KARŞILAŞTIRMALAR

Toplam Konma Sayısı



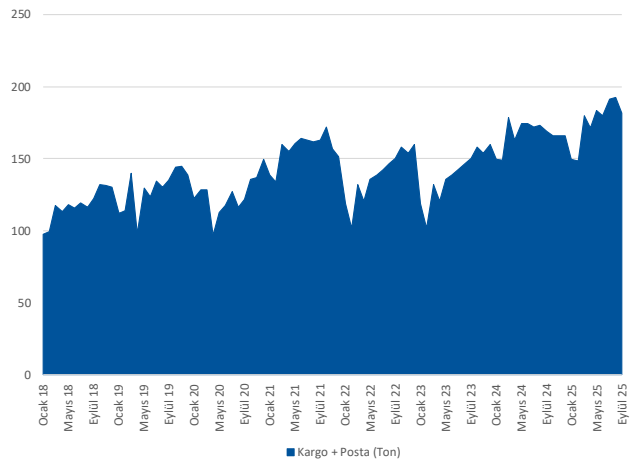
Kaynak: Deniz Yatırım Strateji ve Araştırma Bölümü, THY

Toplam Yolcu Sayısı



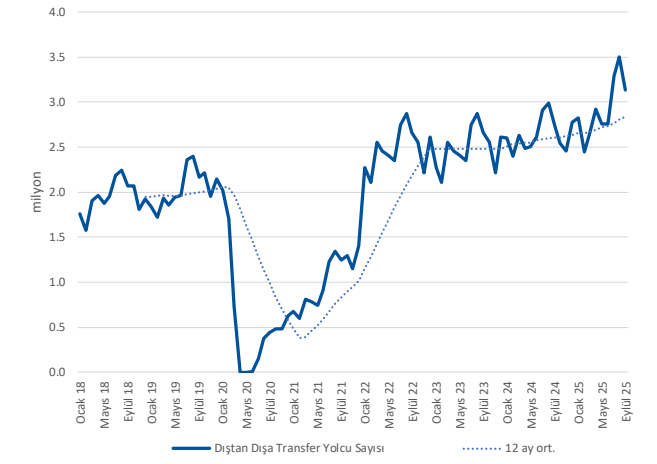
Kaynak: Deniz Yatırım Strateji ve Araştırma Bölümü, THY

Toplam Kargo Posta



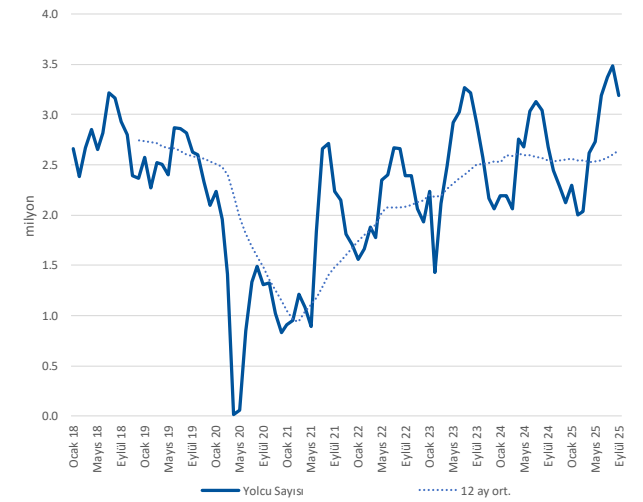
Kaynak: Deniz Yatırım Strateji ve Araştırma Bölümü, THY

Dıştan Dışa Transfer Yolcu Sayısı



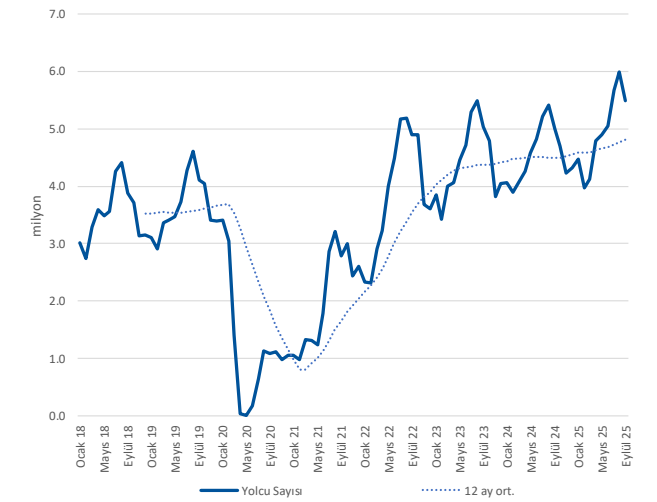
Kaynak: Deniz Yatırım Strateji ve Araştırma Bölümü, THY

İç Hatlar Yolcu Sayısı



Kaynak: Deniz Yatırım Strateji ve Araştırma Bölümü, THY

Dış Hatlar Yolcu Sayısı



Kaynak: Deniz Yatırım Strateji ve Araştırma Bölümü, THY

## Yasal Uyarı

Bu rapor/e-posta içerisinde yer alan değerlendirmeler Deniz Yatırım Menkul Kıymetler A.Ş. tarafından, güvenilir olduğuna inanılan kaynaklardan elde edilen bilgi ve veriler kullanılarak genel nitelikte hazırlanmıştır. Raporunda yer alan ifadeler, mali durumunuz ile risk ve getiri tercihlerinize uygun olmayabilir ve hiçbir şekilde alış veya satış yapılması yönünde yönlendirme olarak değerlendirilmemelidir. Deniz Yatırım, bu bilgilerin doğru, eksiksiz ve değişmez olduğunu garanti etmemektedir. Bu sebeple, okuyucuların, bu raporlardan elde edilen bilgilere dayanarak hareket etmeden önce, bilgilerin doğruluğunu teyit etmeleri önerilir ve bu bilgilere dayanarak aldıkları kararlarda sorumluluk okuyucuların kendilerine aittir. Bilgilerin eksikliği ve yanlışlığından Deniz Yatırım hiçbir şekilde sorumlu tutulamaz. Ayrıca, Deniz Yatırım ve DenizBank Finansal Hizmetler Grubu çalışanları ve danışmanlarının, herhangi bir şekilde bu rapor/e-posta içerisinde yer alan bilgiler dolayısıyla ortaya çıkabilecek, doğrudan veya dolaylı zararlarla ilgili herhangi bir sorumluluğu yoktur. Burada yer alan bilgiler sermaye piyasası aracına yönelik bir yatırım tavsiyesi, alım-satım önerisi ya da getiri vaadi değildir ve yatırım danışmanlığı kapsamında yer almamaktadır. Yatırım Danışmanlığı hizmeti; yetkili kuruluşlar tarafından imzalanacak yatırım danışmanlığı sözleşmesi çerçevesinde kişilerin risk ve getiri tercihleri dikkate alınarak kişiye özel sunulmaktadır. Buradaki içeriğin hiçbir bölümü Deniz Yatırım Menkul Kıymetler A.Ş.'nin yazılı izni olmadan çoğaltılamaz, hiçbir şekilde ortamda yayımlanamaz, alıntı yapılamaz ve kullanılamaz. Sadece burada yer alan bilgilere dayanarak yatırım kararı verilmesi beklentilerinize uygun sonuçlar doğurmayabilir.

## Derecelendirme

Deniz Yatırım Analistleri, her hisse senedi için bir veya birden fazla değerlendirme yöntemi kullanarak 12 aylık hedef değerler (fiyatlar) ve buna bağlı olarak potansiyel getirileri hesaplamaktadır. 12 ay derecelendirme sistemimiz; AL, TUT ve SAT olmak üzere 3 farklı genel yatırım tavsiyesi içerir.

**AL:** Hisse senedinin gelecek 12 ay toplam potansiyel getirisinin **en az %20 ve üzerinde** oluşması şeklindeki değerlendirme ifade etmektedir.

**TUT:** Hisse senedinin gelecek 12 ay toplam potansiyel getirisinin **%0-20 aralığında** oluşması şeklindeki değerlendirme ifade etmektedir.

**SAT:** Hisse senedinin gelecek 12 ay toplam potansiyel getirisinin **%0'dan daha düşük** seviyelerde oluşması şeklindeki değerlendirme ifade etmektedir.

Derecelendirme	Potansiyel Getiri (PG), 12-ay
AL	≥%20
TUT	%0-20
SAT	≤%0

Kaynak: Deniz Yatırım

Deniz Yatırım Analistleri, hisse senetlerini; potansiyel katalizörler, tetikleyici gelişmeler, riskler ile piyasa, sektör ve rakip firma gelişmeleri ışığında değerlendirmektedir. Analistlerimiz, genel yatırım tavsiyesinin kamuoyuyla paylaşılmasını takip eden süreçte hisse senetlerini titizlikle yakından takibe devam etmekte; ancak, hisse senedi fiyatındaki dalgalanmalardan ötürü değerler, derecelendirme sistemimizdeki sınırları aştığı takdirde, hisse senedi hakkında sundukları tavsiyeyi değiştirmemeyi ve/veya Gözden Geçirme (GG) sürecine almayı tercih edebilirler. Olası Gözden Geçirme (GG) durumunda, analistlerimiz açısından derecelendirme ve/öneri güncelleme noktasında herhangi bir zaman kısıtlaması kesinlikle söz konusu değildir. Kimi durumlarda, değerlendirme açısından, matematiksel olarak yükseliş potansiyeli veya düşüş riskinin doğması durumunda, analistlerimiz, AL-TUT-SAT önerilerinin dışında, sektör ve şirket ile ilgili genel gidişatı ve son gelişmeleri gözeterek derecelendirmeye temel oluşturan potansiyel getiri seviyelerinin dışında önerilerde bulunma haklarını saklı tutarlar. Bu gibi durumlarda, bahse konu şirket(ler)in, içerisinde buldukları sektörün genel koşulları, muhtemel risk ve getiri başlıkları, açıklanan son finansallarındaki parametreler, politik ve jeopolitik gibi farklı birçok girdi gözetilerek değerlendirilmede bulunulabilir. Analistlerimiz, AL-TUT-SAT önerilerini belirlerken, sadece matematiksel değerlerin gözetildiği, mekanik bir süreç yürütmemektedirler.

© DENİZ INVEST 2025