



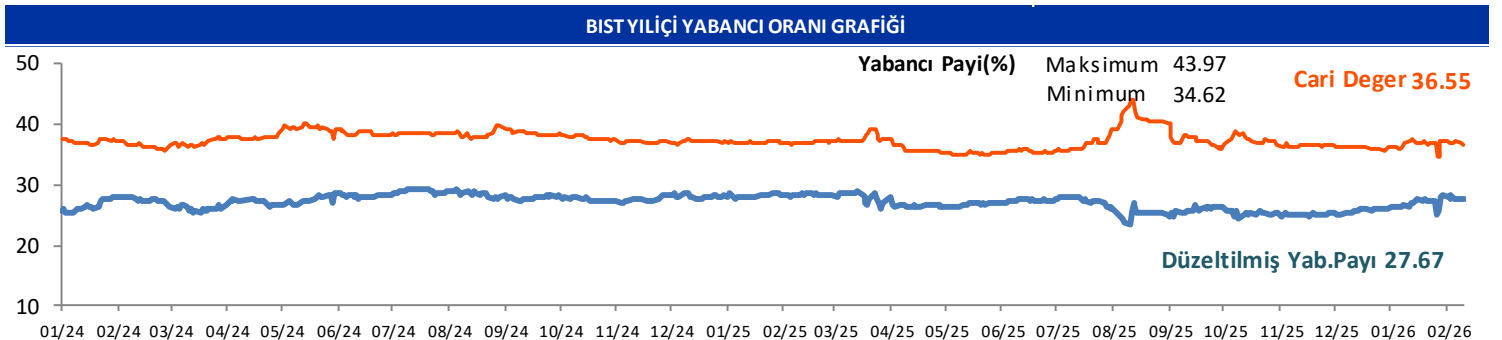
# GÜNLÜK YABANCI ORANLARI TABLOSU

GÜNLÜK DEĞİŞİME GÖRE											
BİST'in yabancı payı günlük değişimi						-0.11 Puan					
En Çok Artan	Cari Deger	10/02/2026	Puan	HAO %	Günlük	En Çok Azalan	Cari Deger	10/02/2026	Puan	HAO %	Günlük
Hisseler	Yabancı Payı	Yabancı Payı	Değ. bps		Getiri %	Hisseler	Yabancı Payı	Yabancı Payı	Değ. bps		Getiri %
ARFYE	8.04	0.76	7.28	26	-3.8	IHAAS	44.62	47.92	-3.30	34	6.4
DOFRB	6.44	1.91	4.54	29	-2.2	UCAYM	1.26	3.70	-2.45	27	-5.3
MEGMT	11.86	8.38	3.49	27	0.8	FRIGO	6.14	8.46	-2.32	91	-1.8
ZERGY	9.60	7.37	2.23	19	-7.5	FORMT	1.62	3.77	-2.15	95	1.4
MANAS	7.72	5.72	2.00	85	-2.7	EDATA	3.29	5.41	-2.12	36	0.7
MEYSU	2.23	0.41	1.83	20	-3.3	VBTYZ	0.29	2.36	-2.07	45	3.0
RUBNS	5.98	4.22	1.75	43	4.2	PRDGS	4.15	6.20	-2.05	57	5.7
YAPRK	2.88	1.16	1.72	28	-0.7	MERCN	8.95	10.16	-1.22	39	-5.0
HOROZ	6.44	4.80	1.64	24	-3.7	VSNMD	7.86	8.74	-0.88	21	-2.8
PETKM	12.44	10.93	1.51	48	-0.9	SAFKR	1.11	1.99	-0.88	67	0.6

HAFTALIK DEĞİŞİME GÖRE											
BİST'in yabancı payı haftalık değişim						-0.31 Puan					
En Çok Artan	Cari Deger	04/02/2026	Puan	HAO %	Hafta	En Çok Azalan	Cari Deger	04/02/2026	Puan	HAO %	Hafta
Hisseler	Yabancı Payı	Yabancı Payı	Değ. bps		Getiri %	Hisseler	Yabancı Payı	Yabancı Payı	Değ. bps		Getiri %
BINHO	5.26	0.39	4.87	38	20.8	IHAAS	44.62	52.15	-7.53	34	-23.1
PRKAB	5.83	1.04	4.78	16	6.8	UCAYM	1.26	6.84	-5.58	27	-15.5
MANAS	7.72	3.13	4.59	85	18.4	OSTIM	1.93	5.97	-4.04	85	-2.5
GUNDG	6.90	2.55	4.35	27	13.0	EFOR	12.74	16.78	-4.03	25	10.8
MOPAS	8.69	5.17	3.52	21	8.9	VSNMD	7.86	11.74	-3.88	21	0.9
SMRVA	12.65	9.37	3.28	24	-6.7	MARMR	5.82	9.62	-3.80	32	-11.0
MEGMT	11.86	8.88	2.98	27	0.5	BURCE	7.44	11.10	-3.66	53	-17.0
HOROZ	6.44	3.49	2.95	24	3.9	FRMPL	0.83	4.27	-3.44	25	-4.2
HRKET	10.70	7.84	2.85	21	5.2	KLYPV	8.20	11.47	-3.27	11	-3.1
GLRMK	20.44	17.68	2.76	12	-1.5	DERHL	0.13	2.98	-2.84	60	-10.7

AYLIK DEĞİŞİME GÖRE											
BİST'in yabancı payı aylık değişimi						-0.60 Puan					
En Çok Artan	Cari Deger	14/01/2026	Puan	HAO %	Ay	En Çok Azalan	Cari Deger	14/01/2026	Puan	HAO %	Ay
Hisseler	Yabancı Payı	Yabancı Payı	Chng. bps		Getiri %	Hisseler	Yabancı Payı	Yabancı Payı	Chng. bps		Getiri %
TABGD	50.10	41.12	8.99	20	8.8	LYDHO	4.82	17.27	-12.46	17	15.2
ZERGY	9.60	0.75	8.84	19	109.2	SASA	18.21	29.94	-11.73	42	9.5
ALCTL	10.35	2.41	7.95	35	24.8	KLSYN	9.74	19.81	-10.06	25	9.7
MOPAS	8.69	0.82	7.87	21	35.9	DOFER	0.66	9.56	-8.90	33	-7.0
DURKN	13.31	6.14	7.16	32	15.0	VSNMD	7.86	16.30	-8.44	21	2.7
HRKET	10.70	3.89	6.81	21	16.4	BIGTK	6.99	15.41	-8.42	22	8.9
MANAS	7.72	1.10	6.62	85	31.4	ESEN	8.07	16.31	-8.24	37	-29.7
GZNMİ	7.27	0.69	6.58	52	19.1	EGEGY	14.91	22.64	-7.73	32	14.9
AEFES	45.18	39.15	6.03	33	20.3	PASEU	14.11	21.37	-7.26	32	-10.8
YKBNK	38.16	32.27	5.89	39	6.8	GENIL	13.29	20.21	-6.92	2	-24.2

YILIÇI DEĞİŞİME GÖRE											
BİST'in yabancı payı yilici değişimi						-0.44 Puan					
En Çok Artan	Cari Deger	31/12/2025	Puan	HAO %	Yılıçi	En Çok Azalan	Cari Deger	31/12/2025	Puan	HAO %	Yılıçi
Hisseler	Yabancı Payı	Yabancı Payı	Chng. bps		Getiri %	Hisseler	Yabancı Payı	Yabancı Payı	Chng. bps		Getiri %
ECOGR	12.85	1.82	11.03	20	10.5	DOFER	0.66	17.81	-17.15	33	-41.7
DURKN	13.31	3.29	10.02	32	29.1	LYDHO	4.82	16.72	-11.91	17	9.8
TABGD	50.10	40.33	9.78	20	24.8	EGEGY	14.91	23.56	-8.65	32	23.8
DOAS	26.28	18.24	8.04	39	25.0	VSNMD	7.86	16.29	-8.44	21	2.9
SASA	18.21	10.27	7.94	42	-8.6	GENIL	13.29	21.54	-8.26	2	-38.0
ZERGY	9.60	2.21	7.39	19	111.4	MACKO	5.88	14.13	-8.24	32	-10.5
KCHOL	47.56	40.36	7.20	26	22.9	TNZTP	4.88	12.68	-7.80	22	28.5
HRKET	10.70	3.78	6.92	21	22.7	YKSLN	3.61	10.48	-6.87	39	2.9
ALCTL	10.35	3.45	6.90	35	33.3	ESCAR	28.06	34.77	-6.72	20	4.5
BORLS	7.68	0.85	6.83	44	-31.3	KLSYN	9.74	16.27	-6.53	25	12.2



## GÜNLÜK YABANCI ORANLARI TABLOSU

CARİ HİSSE YABANCI ORANLARI (4.0 bps'den büyük olanlar)									
Hisse	Yabancı Payı(%)	Hisse	Yabancı Payı(%)	Hisse	Yabancı Payı(%)	Hisse	Yabancı Payı(%)	Hisse	Yabancı Payı(%)
A1CAP	6.83	CATES	11.96	HOROZ	6.44	MNDRS	6.22	SUWEN	13.33
ADESE	12.65	CCOLA	80.16	HRKET	10.70	MNDTR	83.14	TABGD	50.10
AEFES	45.18	CEMTS	8.23	HTTBT	26.38	MOBTL	4.71	TATGD	15.68
AGESA	66.93	CEOEM	5.35	HUNER	10.99	MOGAN	9.94	TAVHL	73.88
AGHOL	26.74	CIMSA	10.08	IEYHO	9.76	MOPAS	8.69	TCELL	75.32
AGROT	5.49	CLEBI	5.02	IHAAS	44.62	MPARK	44.60	TRKRC	8.34
AHGAZ	13.33	CONSE	12.92	IHLAS	10.00	MRSHL	79.55	TEHOL	4.64
AHSGY	12.46	CRFSA	14.01	IHLGM	16.53	MSGYO	5.10	TERA	10.61
AKBNK	57.24	CVKMD	16.58	IMASM	6.37	NTGAZ	9.65	THYAO	24.94
AKCNS	12.64	CWENE	8.84	INDES	17.87	NTHOL	6.74	TKFEN	12.60
AKFGY	6.11	DAGI	6.33	INVES	7.58	NUHCM	20.76	TKNSA	4.92
AKFIS	9.03	DAPGM	12.59	ISCTR	31.81	OBASE	13.53	TLMAN	7.45
AKFYE	27.09	DESA	16.55	ISDMR	20.98	ODAS	10.05	TMSN	5.15
AKGRT	32.71	DESPC	4.19	ISFIN	15.91	ODINE	5.53	TNZTP	4.88
AKSA	18.72	DGATE	9.75	ISGYO	8.26	OFSYM	9.73	TOASO	30.57
AKSEN	4.59	DMSAS	7.59	ISKPL	9.25	ONCSM	7.46	TRALT	35.86
AKSGY	7.05	DOAS	26.28	ISMEN	31.22	ONRYT	12.24	TRCAS	5.00
ALARK	16.17	DOCO	40.31	IZENR	13.50	ORGE	21.46	TRENJ	18.79
ALBRK	26.86	DOFRB	6.44	IZMDC	9.65	OSMEN	4.33	TRGYO	23.07
ALCAR	6.05	DOHOL	26.35	KAPLM	5.57	OTKAR	21.43	TRMET	38.75
ALCTL	10.35	DSTKF	7.20	KAREL	9.24	OYAKC	5.92	TSKB	27.61
ALFAS	7.93	DUNYH	7.90	KARSN	5.31	OYYAT	9.14	TKKOM	53.87
ALGYO	4.92	DURKN	13.31	KATMR	4.59	OZATD	18.24	TTRAK	29.91
ALKIM	6.12	EBEBK	13.57	KAYSE	10.53	OZGYO	6.56	TUKAS	7.00
ALKLC	12.12	ECILC	7.86	KCAER	15.84	OZKGY	9.78	TUPRS	39.63
ANELE	70.30	ECOGR	12.85	KCHOL	47.56	OZSUB	6.20	TUREX	6.04
ANGEN	5.72	ECZYT	4.89	KFEIN	5.40	OZYRS	13.37	TURGG	4.85
ANHYT	16.41	EDIP	5.18	KGYO	4.35	PAGYO	5.83	TURSG	5.95
ANSGR	10.99	EFOR	12.74	KIMMR	18.89	PAHOL	7.34	ULKER	76.78
ARASE	14.80	EGEEN	10.78	KLKIM	10.32	PAMEL	5.08	ULUFA	7.88
ARCLK	17.64	EGEGY	14.91	KLNMA	4.82	PASEU	14.11	ULUSE	80.01
ARENA	25.12	EGEPO	9.25	KLRHO	19.08	PATEK	5.63	ULUUN	8.25
ARFYE	8.04	EKGYO	28.04	KLSER	6.12	PCILT	5.55	UNLU	4.82
ARMGD	17.10	EKSUN	8.17	KLSYN	9.74	PEKGY	10.03	VAKFN	4.02
ASELS	53.76	ENERY	11.56	KLYPV	8.20	PENTA	9.84	VAKKO	10.35
ASTOR	51.36	ENJSA	27.45	KMPUR	6.66	PETKM	12.44	VERUS	37.96
ASUZU	11.87	ENKAI	28.60	KOCMT	12.79	PETUN	5.31	VESBE	8.77
ATAKP	7.90	ENSRI	7.23	KONTR	5.41	PGSUS	21.09	VESTL	4.60
ATATP	10.27	EPLAS	5.75	KONYA	54.77	PKART	33.16	VKGYO	9.99
AVPGY	4.74	ERBOS	4.63	KORDS	7.23	PNLSN	7.26	VRGYO	8.52
AYDEM	24.21	EREGL	26.60	KRDMA	8.83	POLHO	10.77	VSNMD	7.86
AYEN	6.81	ESCAR	28.06	KRDMB	10.33	POLTK	26.99	YATAS	18.82
AYGAZ	59.02	ESEN	8.07	KRDMD	14.72	PRDGS	4.15	YEOTK	6.31
BAGFS	8.23	EUPWR	9.11	KRGYO	6.28	PRKAB	5.83	YGGYO	5.17
BAHKM	4.77	EUREN	9.64	KRONT	8.94	QUAGR	15.13	YIGIT	7.14
BAKAB	7.25	FADE	6.06	KRPLS	7.04	RALYH	12.30	YKBNK	38.16
BALSU	13.87	FENER	4.98	KRSTL	14.27	RAYSG	86.71	YUNSA	11.67
BANVT	77.82	FMIZP	10.17	KRTEK	5.55	REEDR	7.12	YVLGD	10.61
BARMA	14.75	FONET	6.78	KRVGD	15.41	RGYAS	53.77	ZEDUR	5.17
BASGZ	8.44	FRIGO	6.14	KTLEV	11.14	RTALB	4.51	ZERGY	9.60
BERA	12.00	FROTO	38.49	KUTPO	4.70	RUBNS	5.98	ZGYO	8.04
BFREN	26.67	GARAN	10.64	KUYAS	5.76	RYGYO	40.14	ZOREN	35.52
BIENY	5.99	GEDZA	4.69	KZBGY	5.67	RYSAS	58.52	ZRGYO	7.27
BIGTK	6.99	GENIL	13.29	KZGYO	13.08	SAHOL	38.87		
BIMAS	47.74	GESAN	12.90	LIDER	9.11	SANKO	5.65		
BINBN	58.11	GCLVY	13.55	LIDFA	15.95	SARKY	6.08		
BINH0	5.26	GLRMK	20.44	LILAK	5.34	SASA	18.21		
BIOEN	8.39	GLRYH	8.18	LINK	7.09	SAYAS	7.81		
BIZIM	6.76	GLYHO	22.76	LKMNH	4.04	SDTTR	5.40		
BJKAS	7.68	GMTAS	27.02	LMKDC	11.43	SEGMN	10.49		
BLCYT	5.35	GOKNR	4.25	LOGO	39.34	SEKUR	4.10		
BNTAS	4.20	GOLTS	8.14	LYDHO	4.82	SELEC	12.16		
BOBET	5.70	GOODY	52.24	LYDYE	12.93	SISE	12.74		
BORLS	7.68	GRSEL	7.83	MACKO	5.88	SKBNK	7.71		
BRISA	9.39	GRTHO	18.43	MAGEN	15.54	SKYMD	4.48		
BRSAN	15.10	GSDDE	6.54	MAKIM	7.25	SMRTG	7.84		
BRYAT	4.28	GSDHO	16.48	MANAS	7.72	SMRVA	12.65		
BSOKE	11.52	GUBRF	14.63	MARMR	5.82	SNGYO	9.92		
BTCIM	9.23	GUNDG	6.90	MAVI	40.05	SNICA	6.46		
BULGS	9.65	GWIND	7.69	MEGMT	11.86	SOKE	5.03		
BURCE	7.44	GZNMI	7.27	MERCN	8.95	SOKM	37.13		
BYDNR	5.86	HEKTS	13.70	MGROS	39.08	SRVGY	17.71		
CANTE	5.18	HLGYO	7.29	MHRGY	5.70	SUNTK	9.61		

## GÜNLÜK YABANCI ORANLARI TABLOSU

Yabancı Oranı 10 Günlük Artış Matrisi (10 Gündür Sürekli Artan Hisseler)													Gün Sayısı	Yabancı Oranı 10 Günlük Artış Matrisi (10 Gündür Sürekli Artan Hisseler)													Gün Sayısı
Hisse	HAO(%)	11/02	10/02	09/02	06/02	05/02	04/02	03/02	02/02	30/01	29/01	28/01		Hisse	HAO(%)	11/02	10/02	09/02	06/02	05/02	04/02	03/02	02/02	30/01	29/01	28/01	
DZGYO	28.04	2.18	2.03	1.99	1.97	1.94	1.74	1.61	1.49	1.35	1.29	1.21	10	DOFRB	29.02	6.44	1.91	0.80	0.50								3
ETAYT	87.15	2.31	2.28	2.18	1.76	1.61	1.18	1.05	0.84	0.70	0.50	0.02	10	GEDIK	13.53	1.24	1.13	1.11	1.10								3
GLYHO	59.17	22.76	22.73	22.72	22.69	22.59	22.38	22.24	22.16	22.01	21.78	21.58	10	KGVO	31.43	4.35	4.16	4.00	3.92								3
HRKET	20.75	10.70	9.97	9.39	8.83	8.45	7.84	7.12	6.40	6.11	6.04	5.51	10	LYDHO	17.09	4.82	4.77	4.74	4.71								3
MAVI	72.57	40.05	39.12	39.12	38.96	38.73	38.55	38.45	38.27	38.11	38.05	37.97	10	MOBTL	20.19	4.71	4.27	3.72	3.67								3
RYGYO	29.03	40.14	40.01	39.97	39.93	39.93	39.92	39.85	39.81	39.73	39.70	39.64	10	ODINE	25.24	5.53	5.49	5.40	5.37								3
TABGD	20.08	50.10	50.10	49.95	49.65	49.20	48.63	48.16	47.65	47.07	46.97	46.65	10	OYAKC	19.92	5.92	5.91	5.91	5.90								3
ZOREN	37.34	35.52	35.44	35.18	35.11	34.98	34.92	34.74	34.73	34.64	34.37	34.13	10	RAYSG	5.5	86.71	86.67	86.66	86.64								3
AGROT	35.12	5.49	4.90	4.75	4.48	4.36	4.30	4.27	4.24	4.20			8	SEKUR	69.69	4.10	3.66	3.42	3.15								3
FROTO	17.74	38.49	37.78	37.48	37.19	36.98	36.84	36.76	36.62	36.50			8	SILVR	57.05	1.32	1.31	1.23	1.19								3
GOODY	25.2	52.24	52.05	52.01	51.99	51.88	51.86	51.72	51.71	51.64			8	SKTAS	59.9	2.22	1.70	1.51	1.47								3
GZNMİ	51.85	7.27	6.44	5.17	4.96	4.82	4.72	4.38	4.19	4.01			8	TEKTU	65.1	1.92	1.32	1.31	0.99								3
HORÖZ	24.05	6.44	4.80	4.42	4.20	3.83	3.49	2.98	2.92	2.72			8	TGSAS	80.19	3.09	2.60	2.49	2.42								3
LMKDC	30	11.43	11.37	11.19	10.90	10.73	10.00	9.71	9.60	9.38			8	THYAO	50.62	24.94	24.42	23.98	23.71								3
MZHLĐ	66.41	1.04	0.94	0.91	0.76	0.73	0.63	0.53	0.24	0.09			8	TURGG	23.33	4.85	4.71	4.58	4.57								3
AFYON	48.58	3.22	3.19	3.17	3.11	3.03	3.01	2.89	2.83				7	VAKKO	13.24	10.35	10.14	9.88	9.81								3
ALBRK	40.28	26.86	26.80	26.73	26.70	26.43	26.07	26.02	25.28				7	ZGYO	23.72	8.04	7.65	7.56	1.72								3
BARMA	25.93	14.75	14.65	14.02	13.74	13.68	13.39	12.68	12.50				7	A1CAP	34.57	6.83	6.42	6.18									2
CCOLA	29.23	80.16	80.04	80.01	79.96	79.86	79.65	79.52	79.34				7	ADEL	27.6	1.06	0.29	0.21									2
DAGI	43.81	6.33	6.09	5.90	5.39	5.29	5.11	5.03	4.93				7	AGESA	19.89	66.93	66.53	66.44									2
ULUFA	56.51	7.88	7.45	7.04	6.42	6.17	5.89	5.87	5.33				7	ALKA	18.91	0.29	0.18	0.15									2
AEFES	32.85	45.18	44.86	44.69	44.67	44.51	44.16	43.89					6	ANELE	16.39	70.30	70.08	70.05									2
BIENY	23	5.99	5.86	5.85	5.61	5.39	5.14	4.95					6	ANHYT	15.06	16.41	16.40	16.31									2
GMTAS	88.75	27.02	26.79	26.73	26.55	26.39	26.22	26.12					6	ARFYE	25.7	8.04	0.76	0.46									2
KCHOL	26.35	47.56	47.33	47.25	46.93	46.53	46.20	45.77					6	ASELS	25.78	53.76	53.68	53.65									2
KRTEK	49.94	5.55	5.17	5.08	4.80	4.39	4.17	3.97					6	ASTOR	36.74	51.36	50.38	50.04									2
QUAGR	55.06	15.13	14.74	14.65	14.49	14.21	14.02	13.81					6	ASUZU	14.44	11.87	11.74	11.61									2
ULUSE	6.3	80.01	79.90	79.87	79.81	79.75	79.67	79.62					6	ATATP	19.48	10.27	9.81	9.69									2
YATAS	59	18.82	18.77	18.62	18.47	18.27	17.99	17.57					6	BAHKM	35.72	4.77	3.33	3.23									2
YIGIT	24.94	7.14	6.97	6.80	6.50	6.46	6.37	6.10					6	BAYRK	75.78	0.28	0.21	0.13									2
AGHOL	37.87	26.74	26.63	26.57	26.44	26.36	26.33						5	BEGYO	34.5	1.59	1.35	1.32									2
AHGAZ	17.33	13.33	13.32	13.28	13.25	13.18	13.15						5	BESLR	28	2.34	2.31	2.30									2
FADE	49.7	6.06	5.51	5.35	5.33	5.18	4.81						5	BIMAS	68.2	47.74	47.60	47.58									2
ISGYO	38.95	8.26	8.24	8.24	8.22	8.15	8.09						5	BRKSN	66.69	1.91	1.75	1.75									2
KIMMR	27.07	18.89	18.75	18.72	18.58	18.37	18.28						5	BRKVV	24.31	0.41	0.41	0.10									2
LRSHO	84.16	2.34	2.16	2.10	2.03	2.02	2.01						5	CANTE	64.86	5.18	5.05	5.05									2
NTGAZ	38.42	9.65	9.35	9.21	8.99	8.90	8.72						5	CEOEM	50.43	5.35	4.66	4.55									2
SANFM	59.71	1.14	0.39	0.38	0.32	0.26	0.13						5	DENGE	87.48	0.16	0.14	0.14									2
AHSGY	25.63	12.46	12.32	12.26	12.15	12.04							4	DERIM	26.99	3.80	3.53	3.41									2
AVGYO	52.07	1.66	1.42	0.95	0.89	0.86							4	DGNMO	50.04	2.59	2.52	2.50									2
AYDEM	18.24	24.21	23.75	23.67	22.78	22.00							4	DOFER	33.12	0.66	0.53	0.39									2
AZTEK	25.53	3.84	3.26	2.83	2.22	1.04							4	EBEBK	22.8	13.57	13.35	13.34									2
BAKAB	17.5	7.25	7.17	7.13	7.12	7.08							4	EDIP	47.84	5.18	4.44	4.07									2
BINHO	37.87	5.26	4.00	1.27	0.57	0.25							4	EĞEEN	36	10.78	10.66	10.63									2
BİZİM	32.75	6.76	6.73	6.23	5.79	5.74							4	EĞEGY	31.61	14.91	14.57	14.27									2
BORSK	29.15	2.37	1.47	1.08	0.89	0.56							4	EĞSER	34.32	3.43	3.32	3.32									2
BRISA	10.22	9.39	9.33	9.24	9.19	9.14							4	EKSUN	27.24	8.17	8.13	7.84									2
BŞOKE	25.09	11.52	11.29	11.28	11.23	11.22							4	ENSRI	23.3	7.23	7.13	6.77									2
BULGS	27.05	9.65	8.37	7.99	7.41	6.83							4	EREGL	47.26	26.60	26.22	25.93									2
CEMİS	40	8.23	7.73	7.67	7.48	7.26							4	ERSU	65.45	1.76	1.74	1.70									2
CEMZL	30.87	1.95	1.64	1.62	1.33	1.21							4	ESEN	37.49	8.07	6.88	6.76									2
DARDL	31.37	2.83	2.74	2.70	2.68	2.50							4	EUREN	49.47	9.64	8.42	8.30									2
DESPC	50.85	4.19	4.03	4.01	3.93	3.91							4	EUVO	99.65	1.72	1.49	1.40									2
DOCO	73.27	40.31	39.90	39.51	39.44	39.40							4	FRMPL	24.99	0.83	0.66	0.15									2
EĞEPO	21.06	9.25	8.55	8.55	8.46	8.41							4	GEDZA	52.67	4.69	4.55	4.39									2
ELITE	31.29	0.71	0.52	0.51	0.41	0.37							4	GIPTA	39.07	1.36	1.07	0.91									2
İZMDC	29.05	9.65	9.43	9.39	9.36	9.35							4	GOLTS	57.59	8.14	8.02	7.90									2
MAGEN	23.45	15.54	15.10	15.03	15.02	14.96							4	GWIND	29.95	7.69	7.23	7.20									2
MARTI	70.32	1.98	1.07	0.96	0.86	0.81							4	HDFGS	78.71	1.34	0.07	0.03									2
PAMEL	23.87	5.08	4.98	4.97	4.93	4.81							4	HUNER	66.93	10.99	10.28	10.25									2
PENGD	76.83	3.76	3.21	3.16	3.06	2.84							4	ICBCT	7.14	0.71	0.65										

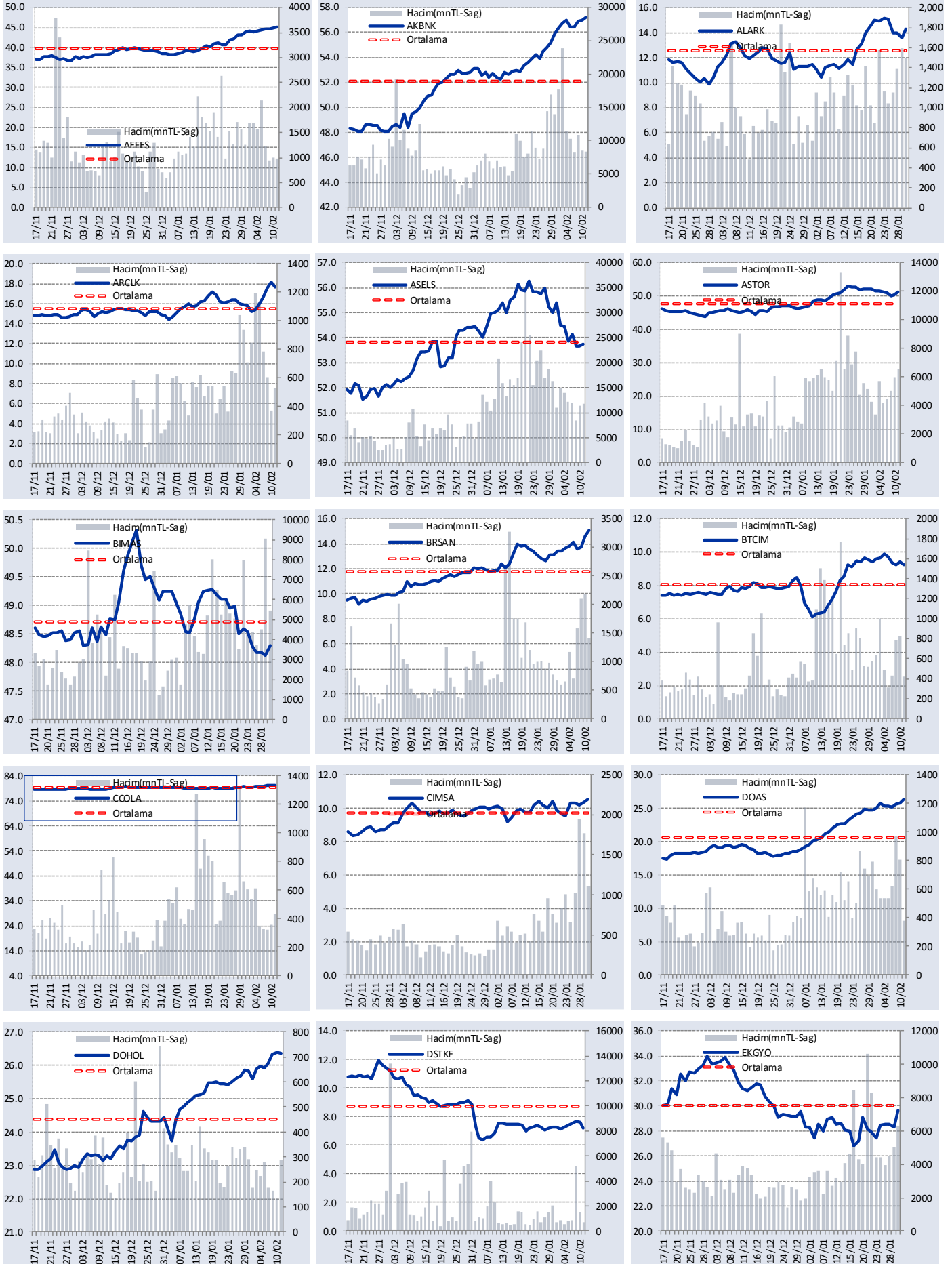
## GÜNLÜK YABANCI ORANLARI TABLOSU

Yabancı Oranı 10 Günlük Düşüş Matrisi (10 Gündür Sürekli Düşen Hisseler)														Gün Sayısı	Yabancı Oranı 10 Günlük Düşüş Matrisi (10 Gündür Sürekli Düşen Hisseler)														Gün Sayısı
Hisse	HAO(%)	11/02	10/02	09/02	06/02	05/02	04/02	03/02	02/02	30/01	29/01	28/01			Hisse	HAO(%)	11/02	10/02	09/02	06/02	05/02	04/02	03/02	02/02	30/01	29/01	28/01		
AKSGY	53.79	7.05	7.07	7.09	7.17	7.18	7.22	7.26	7.31	7.37	7.38	7.40	10	FLAP	74.48	0.95	0.98	1.02										2	
GOZDE	30.4	2.69	2.72	2.87	2.98	3.08	3.28	3.52	3.64	3.86	4.07	4.28	10	FRIGO	90.6	6.14	8.46	8.70										2	
HATSN	19.99	2.78	3.16	3.34	3.80	4.14	4.19	4.44	4.81	5.26	5.58	6.63	10	GLBMD	24.47	0.17	0.19	0.19										2	
HTTBT	27.59	26.38	26.71	27.05	27.63	27.85	27.97	28.24	28.29	28.39	28.42	28.42	10	HKTM	66.24	0.52	0.63	1.67										2	
ISMEN	29.21	31.22	31.27	31.41	31.44	31.65	32.04	32.52	32.53	32.83	33.14	33.18	10	ICUGS	96.63	1.61	1.66	2.07										2	
TEZOL	24.95	1.51	2.13	2.53	2.58	3.09	3.62	4.06	4.84	5.65	5.81	6.64	10	KLNMA	0.92	4.82	4.82	4.83										2	
EMKEL	75.22	0.69	1.03	1.54	1.60	1.81	1.93	2.21	2.26	2.30	2.33		9	KNFRT	22.37	0.22	0.24	0.49										2	
FORTE	32.82	2.12	2.28	2.29	3.14	3.69	4.23	4.46	5.41	5.76	6.50		9	PRDGS	56.51	4.15	6.20	6.21										2	
TUPRS	46.53	39.63	40.34	40.47	40.57	41.06	41.15	41.93	42.40	42.41			8	RUZYE	76.31	0.55	0.63	0.71										2	
BURVA	59.73	3.24	3.24	3.25	3.28	3.33	3.55	3.90	4.05				7	SAHOL	53.23	38.87	39.09	39.25										2	
PNSUT	37.82	0.69	0.70	0.76	0.79	0.83	1.01	1.72	2.32				7	SANEL	83.83	0.22	0.74	1.42										2	
ZRGYO	18.94	7.27	7.29	7.31	7.34	7.37	7.40	7.40	7.40				7	TRHOL	43.63	0.51	0.56	0.63										2	
MACKO	32.24	5.88	6.11	6.28	6.60	7.34	8.28	9.62					6	TRMET	41.31	38.75	38.77	39.08										2	
AKFYE	28.42	27.09	27.18	27.87	28.18	28.27	28.31						5	TUCLK	63.98	0.22	0.30	0.35										2	
AKSEN	18.9	4.59	4.68	4.87	5.08	5.22	5.32						5	ULKER	40.99	76.78	76.84	77.09										2	
IHAAS	34.37	44.62	47.92	49.51	50.09	51.66	52.15						5	AKGRT	27.97	32.71	32.81											1	
TCKRC	32.28	8.34	8.52	8.86	9.00	9.45	9.73						5	ALTNY	39.97	3.91	4.26											1	
A1YEN	74.81	1.71	1.86	1.90	2.34	3.37							4	ANSGR	34.74	10.99	11.10											1	
ALVES	53.88	0.37	0.40	0.52	2.54	5.28							4	ARCLK	17.56	17.64	18.14											1	
DGATE	40.73	9.75	9.75	9.81	9.90	10.24							4	ARSAN	35.46	0.99	1.14											1	
DGGYO	5.56	0.04	0.04	0.04	0.05	0.05							4	AVOD	92.79	0.32	0.88											1	
EKGYO	48.35	28.04	28.26	28.42	29.07	29.64							4	AYGAZ	24.16	59.02	59.03											1	
GARAN	13.98	10.64	10.64	10.74	11.02	11.07							4	BERA	68.88	12.00	12.02											1	
GRTHO	29.07	18.43	18.73	18.73	18.81	18.91							4	BFREN	15.45	26.67	26.84											1	
HEDEF	7.95	0.82	0.98	1.04	1.13	1.39							4	BRYAT	15.35	4.28	4.45											1	
IEYHO	49.7	9.76	9.85	10.10	10.78	10.98							4	BTCIM	60.22	9.23	9.44											1	
INTEM	12.64	0.53	0.54	0.59	0.61	0.64							4	CATES	19.99	11.96	12.05											1	
ISCTR	32.35	31.81	32.08	32.19	32.25	32.38							4	CELHA	24.32	0.40	0.52											1	
LOGO	64.48	39.34	39.64	39.92	40.07	40.42							4	CRDFA	55.49	1.94	1.94											1	
MERKO	73.46	3.25	3.46	4.03	4.15	4.28							4	CVKMD	29.87	16.58	17.27											1	
PEKGY	79.93	10.03	10.05	10.11	10.15	10.21							4	DERHL	59.91	0.13	0.14											1	
PRZMA	68.64	0.92	1.09	1.10	1.32	1.43							4	DESA	17.96	16.55	16.64											1	
SISE	47.09	12.74	12.79	12.92	13.27	13.60							4	DOHOL	35.65	26.35	26.40											1	
TRGYO	20.7	23.07	23.10	23.11	23.14	23.15							4	DOKTA	9.88	1.16	1.17											1	
TTKOM	13.31	53.87	54.57	55.13	55.23	55.24							4	DUNYH	59.09	7.90	7.92											1	
ADGYO	15.08	0.87	0.89	0.90	0.91								3	ENJSA	19.99	27.45	27.74											1	
AKSUE	83.22	0.55	0.72	0.82	1.18								3	EPLAS	71.64	5.75	5.96											1	
ARMGD	16.93	17.10	17.43	17.88	17.92								3	ESCAR	20.37	28.06	28.40											1	
AVPGY	22.03	4.74	4.82	4.83	5.01								3	EUKYO	99.37	1.22	1.25											1	
AVTUR	64.54	1.78	1.91	2.03	2.07								3	FORMT	94.8	1.62	3.77											1	
BMSTL	49.84	3.10	3.45	3.59	3.70								3	GENIL	2.17	13.29	13.58											1	
BRLSM	48.15	0.91	1.53	1.60	1.63								3	GOKNR	50.7	4.25	4.26											1	
DNISI	44.3	1.00	1.01	1.13	1.14								3	GUBRF	21.1	14.63	14.70											1	
ENERY	20.91	11.56	11.58	11.60	11.62								3	GUNDG	27.04	6.90	7.06											1	
GLRYH	79.42	8.18	8.27	8.58	8.71								3	HUBVC	84.38	1.89	1.91											1	
GRSEL	29.06	7.83	7.85	8.20	8.57								3	HURGZ	18.7	0.37	0.38											1	
IMASM	67.26	6.37	6.40	6.44	6.62								3	IDGYO	78.66	2.60	2.62											1	
INVES	19.98	7.58	7.72	7.72	7.74								3	ISGSY	36.68	0.59	0.89											1	
IZINV	70.12	0.53	0.68	0.88	1.03								3	ISKPL	32.77	9.25	9.30											1	
KENT	0.62	0.00	0.00	0.00	0.00								3	IZENR	37.41	13.50	13.67											1	
KLYPV	11.26	8.20	8.41	8.82	10.54								3	IZFAS	56.7	2.55	2.87											1	
KONTR	71.88	5.41	5.56	6.02	6.62								3	KAPLM	17.05	5.57	5.58											1	
KOPOL	20.52	2.70	2.80	2.87	3.14								3	KLKIM	26.08	10.32	10.39											1	
MARMR	31.67	5.82	6.03	6.61	8.01								3	KLRHO	21	19.08	19.11											1	
MERCN	39	8.95	10.16	10.67	11.04								3	KONKA	19.34	3.93	3.99											1	
OBAMS	26.1	1.59	1.78	1.89	2.22								3	KOTON	13.17	3.05	3.67											1	
PASEU	32.03	14.11	14.25	14.38	14.39								3	KRDMB	97.82	10.33	10.47											1	
SDTTR	27.55	5.40	5.90	6.49	7.03								3	LILAK	44.02	5.34	5.46											1	
SEGMN	26.4	10.49	11.12	11.42	12.59								3	LINK	63.39	7.09	7.55											1	
SKBNK	49.84	7.71	7.78	7.97	7.98								3	LYDYE	32.7	12.93	12.93											1	
SUNTK	30.58	9.61	9.94	9.95	10.02								3	MIATK	57.73	3.52	3.52											1	
TEHOL	78.2	4.64	4.75	4.81	4.84								3	MPARK	41.73	44.60	44.64											1	
TERA	34.4	10.61	11.00	11.35	11.36								3	OTTO	49.23	2.20	2.78											1	
UCAYM	26.65	1.26	3.70	4.65	11.72								3	OYYAT	30.34	9.14	9.17												



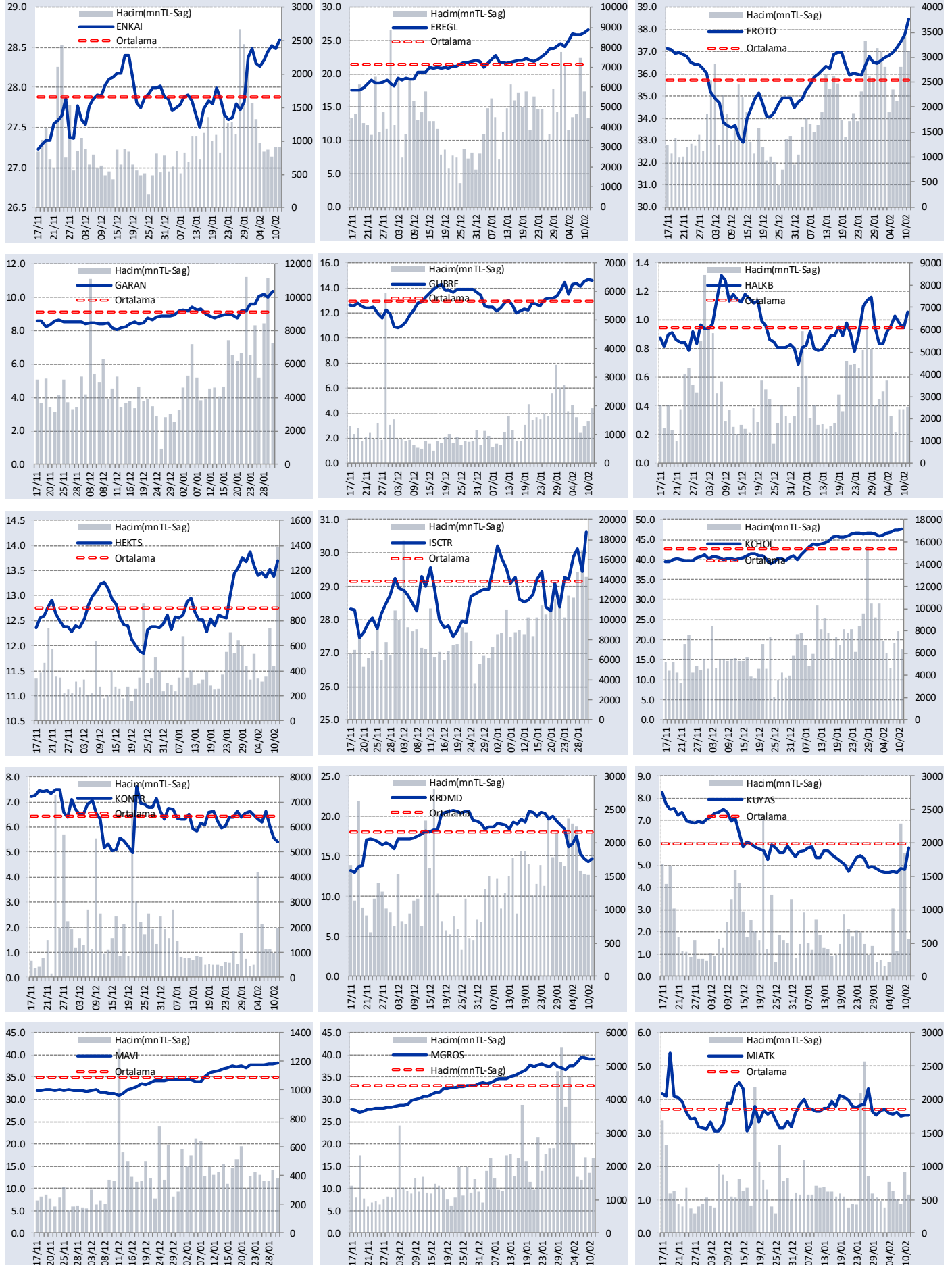
## GÜNLÜK YABANCI ORANLARI TABLOSU

## YABANCI ORANI GRAFİKLERİ BİST-50 İÇİN



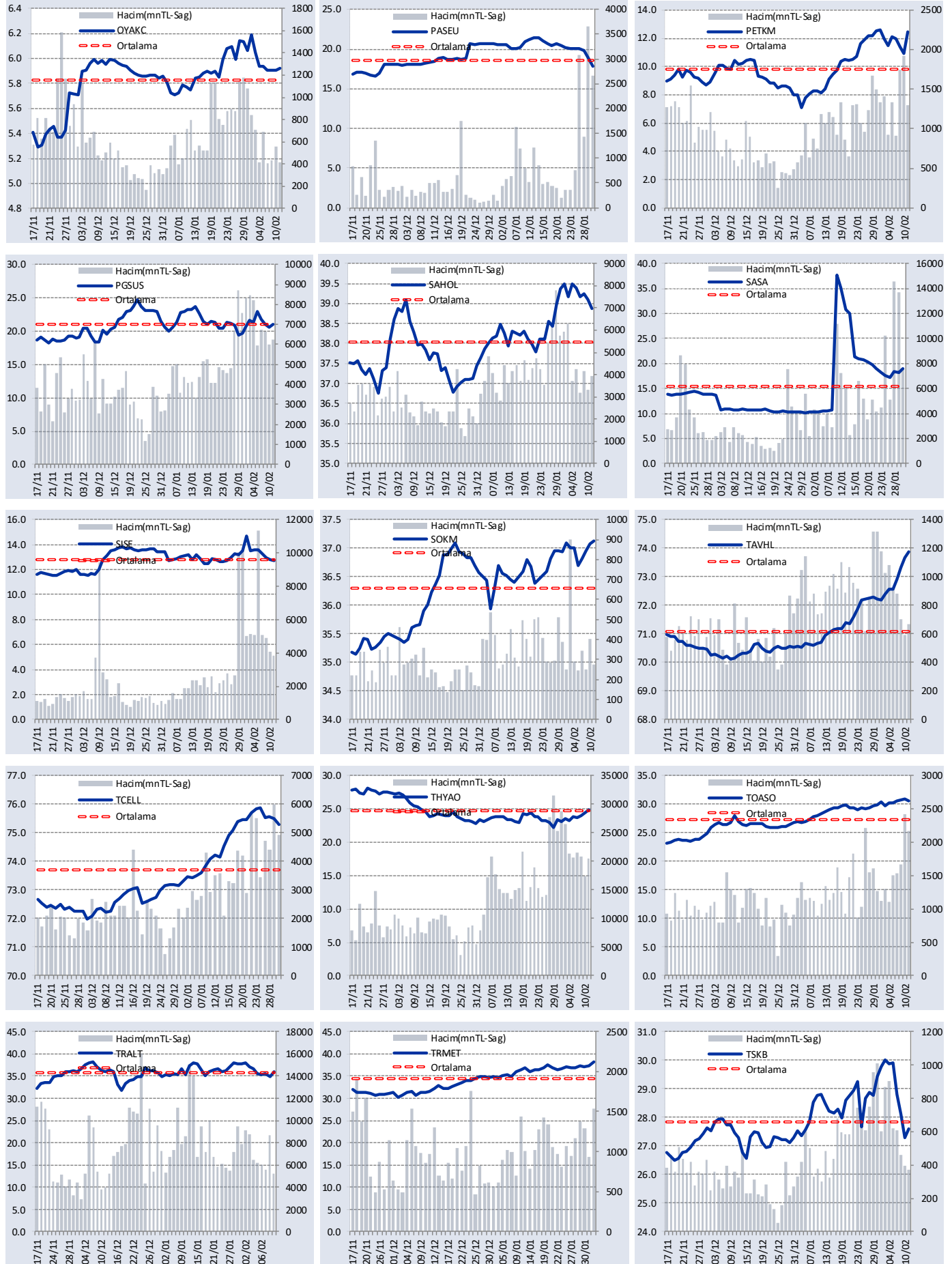
## GÜNLÜK YABANCI ORANLARI TABLOSU

## YABANCI ORANI GRAFİKLERİ BİST-50 İÇİN



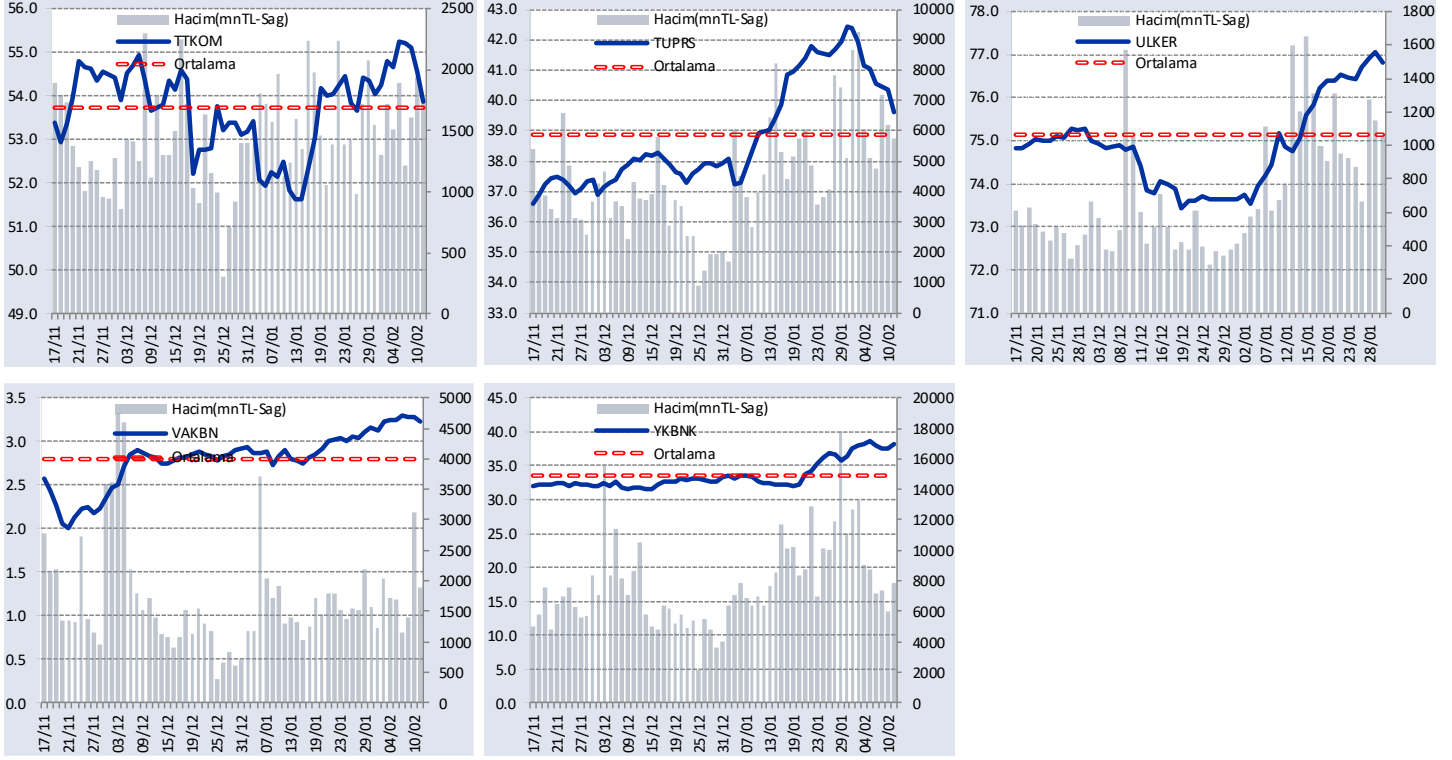
## GÜNLÜK YABANCI ORANLARI TABLOSU

## YABANCI ORANI GRAFİKLERİ BİST-50 İÇİN



# GÜNLÜK YABANCI ORANLARI TABLOSU

## YABANCI ORANI GRAFİKLERİ BIST-50 İÇİN



**Bilgilendirme notu:** Seçilmiş aracı kurumların takas toplamları ile hesaplanmaktadır. Farklı kurumlarda tutulan yabancı takasları olabilir, bu durum hisseler için hesaplanan oranlarda farklılıklar yaratabilir.

**Öneri bilgilendirmesi:** İş Yatırım Menkul Değerler A.Ş.'nin (İş Yatırım) BIST'te halka açık şirketler için AL, TUT ve SAT yönündeki önerileri BIST-100 endeksinin (endeks) beklenen getirisine göre değerlendirilmektedir. Tüm bu öneriler İş Yatırım Araştırma Bölümü analistleri tarafından şirketlerin ileride elde edeceği tahmin edilen karları, nakit akımları ve bilançolarına göre bağımsız olarak değerlendirilir. Ek olarak, analistler koşulların elverişsiz olduğu veya doğru değerlendirme yapmanın mümkün olmadığı durumlarda bazı hisse senetleri için geçici olarak GÖZDEN GEÇİRİLİYOR önerisi verebilirler. Münferit her şirket için yatırım önerisi sırasıyla belirtilen şu kriterlere göre değerlendirilir;

İş Yatırım Hisse senedi tavsiye metodolojisi:

Artış Potansiyeli > %25 : AL

%10 < Artış Potansiyeli < %25 :TUT

Artış Potansiyeli < %10 : SAT

Her sınır değeri için analist +/- %5 kanaat kullanabilmektedir.

Burada yer alan bilgiler İş Yatırım Menkul Değerler A.Ş. tarafından bilgilendirme amacı ile hazırlanmıştır. Yatırım bilgi, yorum ve tavsiyeleri yatırım danışmanlığı kapsamında değildir. Yatırım danışmanlığı hizmeti; aracı kurumlar, portföy yönetim şirketleri, mevduat kabul etmeyen bankalar ile müşteri arasında imzalanacak yatırım danışmanlığı sözleşmesi çerçevesinde sunulmaktadır. Burada yer alan yorum ve tavsiyeler, yorum ve tavsiyede bulunanların kişisel görüşlerine dayanmaktadır. Herhangi bir yatırım aracının alım-satım önerisi ya da getiri vaadi olarak yorumlanmamalıdır. Bu görüşler mali durumunuz ile risk ve getiri tercihlerinize uygun olmayabilir. Bu nedenle, sadece burada yer alan bilgilere dayanarak yatırım kararı verilmesi beklentilerinize uygun sonuçlar doğurmayabilir.

Burada yer alan fiyatlar, veriler ve bilgilerin tam ve doğru olduğu garanti edilemez; içerik, haber verilmeksizin değiştirilebilir. Tüm veriler, İş Yatırım Menkul Değerler A.Ş. tarafından güvenilir olduğuna inanılan kaynaklardan alınmıştır. Bu kaynakların kullanılması nedeni ile ortaya çıkabilecek hatalardan İş Yatırım Menkul Değerler A.Ş. sorumlu değildir.