



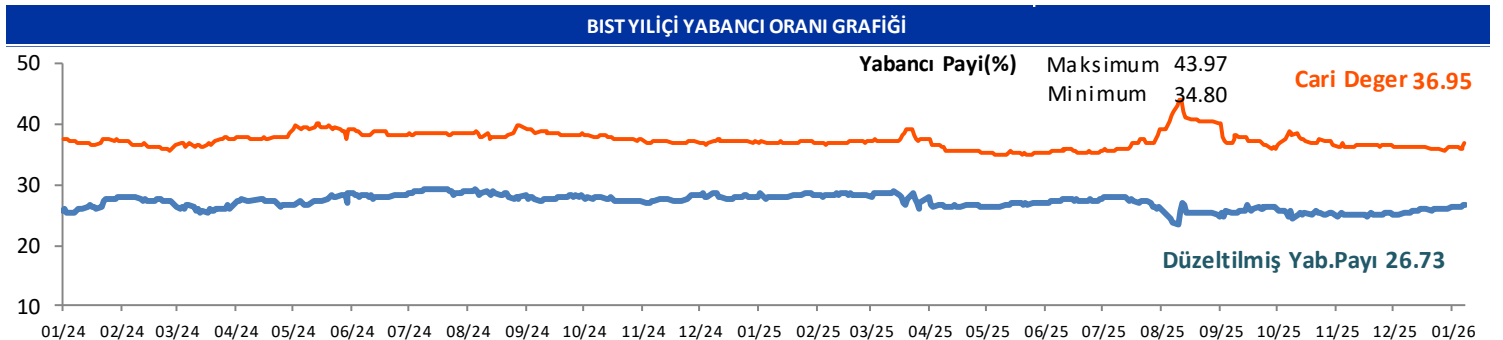
## GÜNLÜK YABANCI ORANLARI TABLOSU

GÜNLÜK DEĞİŞİME GÖRE											
BİST'in yabancı payı günlük değişimi						0.69 Puan					
En Çok Artan	Cari Deger	08/01/2026	Puan	HAO %	Günlük	En Çok Azalan	Cari Deger	08/01/2026	Puan	HAO %	Günlük
Hisseler	Yabancı Payı	Yabancı Payı	Değ. bps		Getiri %	Hisseler	Yabancı Payı	Yabancı Payı	Değ. bps		Getiri %
SASA	37.78	10.61	27.16	31	-6.7	DOFER	12.35	14.33	-1.99	33	-6.7
HDFGS	2.25	0.08	2.17	79	3.7	ARDYZ	1.45	2.93	-1.49	75	4.3
AHSGY	11.38	9.49	1.88	26	4.0	BULGS	7.18	8.52	-1.34	27	-0.7
FORTE	3.71	2.47	1.25	33	1.9	MACKO	12.51	13.84	-1.34	32	-1.3
FENER	4.23	3.10	1.14	53	-0.6	TCKRC	10.31	11.48	-1.17	32	1.1
ESCAR	27.91	27.06	0.85	20	0.1	EDATA	6.28	7.43	-1.14	36	9.5
FRIGO	7.91	7.08	0.83	82	4.6	EREGL	21.79	22.75	-0.96	47	-0.2
HLGYO	8.54	7.74	0.80	21	3.0	GRTHO	17.97	18.89	-0.91	29	-0.9
MAVI	35.88	35.11	0.77	73	0.7	DITAS	3.77	4.64	-0.87	29	5.9
CEOEM	4.64	3.87	0.76	51	-1.5	TNZTP	10.86	11.65	-0.78	22	-3.3

HAFTALIK DEĞİŞİME GÖRE											
BİST'in yabancı payı haftalık değişim						0.68 Puan					
En Çok Artan	Cari Deger	02/01/2026	Puan	HAO %	Hafta	En Çok Azalan	Cari Deger	02/01/2026	Puan	HAO %	Hafta
Hisseler	Yabancı Payı	Yabancı Payı	Değ. bps		Getiri %	Hisseler	Yabancı Payı	Yabancı Payı	Değ. bps		Getiri %
SASA	37.78	10.36	27.41	31	-18.3	ESCAR	27.91	35.15	-7.24	20	0.8
ECOGR	9.30	2.59	6.71	20	6.3	DITAS	3.77	8.41	-4.64	29	11.8
EUREN	13.94	9.91	4.03	38	-8.6	DOFER	12.35	16.77	-4.42	33	-24.0
BORLS	4.25	1.02	3.23	44	-12.5	PAHOL	7.51	11.88	-4.38	20	0.7
ESEN	8.89	5.68	3.20	37	15.6	ESCOM	0.89	4.34	-3.45	66	2.0
HLGYO	8.54	5.55	2.99	21	8.1	PRKME	4.79	8.16	-3.36	30	-1.4
KCHOL	43.81	40.99	2.82	26	5.3	RUBNS	1.55	4.31	-2.76	43	12.3
PGSUS	22.96	20.58	2.39	46	5.0	GIPTA	0.60	3.06	-2.46	39	1.0
HDFGS	2.25	0.21	2.05	79	13.0	DOFRB	1.25	3.53	-2.29	29	4.2
ONRYT	9.40	7.45	1.95	31	10.5	ARDYZ	1.45	3.70	-2.25	75	13.6

AYLIK DEĞİŞİME GÖRE											
BİST'in yabancı payı aylık değişimi						0.88 Puan					
En Çok Artan	Cari Deger	09/12/2025	Puan	HAO %	Ay	En Çok Azalan	Cari Deger	09/12/2025	Puan	HAO %	Ay
Hisseler	Yabancı Payı	Yabancı Payı	Chng. bps		Getiri %	Hisseler	Yabancı Payı	Yabancı Payı	Chng. bps		Getiri %
SASA	37.78	10.69	27.09	31	-19.2	AKFYE	26.94	40.00	-13.06	28	-2.6
BINBN	59.17	46.14	13.02	15	-3.0	SMRVA	9.82	20.60	-10.77	24	-71.1
KLSYN	18.52	8.73	9.79	25	47.1	KLMSN	1.59	11.61	-10.02	32	-2.0
ECOGR	9.30	0.95	8.35	20	12.1	TATEN	1.38	9.27	-7.89	31	-34.7
BARMA	13.84	6.69	7.15	26	14.9	ESCAR	27.91	34.97	-7.06	20	23.3
PAHOL	7.51	0.94	6.57	20	-4.9	ALKLC	11.41	18.15	-6.74	41	47.1
ONCSM	11.43	4.93	6.50	36	-3.0	OZGYO	2.09	8.66	-6.57	34	-4.7
TRENJ	17.79	11.53	6.26	34	18.9	YAPRK	0.47	7.03	-6.56	28	-10.5
EGEGY	23.37	17.20	6.17	31	10.3	ERCB	1.55	7.94	-6.40	46	-5.6
VSNMD	16.31	10.39	5.92	20	-6.1	OZYSR	13.85	19.22	-5.37	27	-6.9

YILIÇI DEĞİŞİME GÖRE											
BİST'in yabancı payı yilici değişimi						-0.04 Puan					
En Çok Artan	Cari Deger	31/12/2025	Puan	HAO %	Yılıçi	En Çok Azalan	Cari Deger	31/12/2025	Puan	HAO %	Yılıçi
Hisseler	Yabancı Payı	Yabancı Payı	Chng. bps		Getiri %	Hisseler	Yabancı Payı	Yabancı Payı	Chng. bps		Getiri %
SASA	37.78	10.27	27.51	31	-15.1	ESCAR	27.91	34.77	-6.86	20	1.4
ECOGR	9.30	1.82	7.49	20	8.1	DOFER	12.35	17.81	-5.46	33	-24.7
BIGTK	14.59	7.20	7.39	37	-7.4	DITAS	3.77	7.64	-3.87	29	23.0
EUREN	13.94	9.87	4.07	38	-4.9	DOFRB	1.25	4.87	-3.62	29	8.8
ESEN	8.89	5.34	3.54	37	27.0	ESCOM	0.89	4.27	-3.38	66	-5.4
KCHOL	43.81	40.36	3.45	26	9.0	RUBNS	1.55	4.38	-2.83	43	23.4
BORLS	4.25	0.85	3.40	44	-9.6	PRKME	4.79	7.51	-2.72	30	-1.7
HLGYO	8.54	5.46	3.08	21	10.4	KLMSN	1.59	4.11	-2.52	32	-5.7
EGEPO	5.67	3.16	2.51	21	8.7	ARDYZ	1.45	3.79	-2.35	75	20.5
KLSYN	18.52	16.27	2.25	25	12.2	YKSLN	8.21	10.48	-2.26	39	-1.0



## GÜNLÜK YABANCI ORANLARI TABLOSU

CARİ HİSSE YABANCI ORANLARI (4.0 bps'den büyük olanlar)									
Hisse	Yabancı Payı(%)	Hisse	Yabancı Payı(%)	Hisse	Yabancı Payı(%)	Hisse	Yabancı Payı(%)	Hisse	Yabancı Payı(%)
A1CAP	5.90	CONSE	8.48	ISDMR	19.39	ONCSM	11.43	TUKAS	6.03
ADESE	14.20	CRFSA	10.89	ISFIN	15.03	ONRYT	9.40	TUPRS	38.90
AEFES	39.20	CVKMD	14.22	ISGYO	8.12	ORGE	19.41	TURGG	5.12
AGESA	61.70	CWENE	8.96	ISKPL	10.00	OSTIM	4.83	TURSG	6.54
AGHOL	25.76	DAGI	5.75	ISMEN	33.96	OTKAR	20.52	ULKER	75.18
AHGAZ	13.93	DAPGM	9.92	IZENR	13.60	OYAKC	5.77	ULUSE	79.71
AHSGY	11.38	DESA	16.35	IZMDC	7.44	OYYAT	9.14	ULUUN	7.85
AKBNK	52.43	DESPC	5.25	KAPLM	5.08	OZATD	20.87	VAKKO	8.44
AKCNS	11.80	DGATE	10.29	KAREL	6.73	OZKGY	8.36	VBTYZ	5.19
AKFGY	5.78	DMRGD	5.62	KARSN	4.76	OZSUB	5.51	VERUS	38.36
AKFIS	4.97	DMSAS	9.48	KATMR	5.17	OZYSR	13.85	VESBE	7.91
AKFYE	26.94	DOAS	20.13	KAYSE	9.84	PAGYO	5.89	VKGYO	8.00
AKGRT	29.85	DOCO	40.69	KCAER	15.72	PAHOL	7.51	VRGYO	7.86
AKSA	18.64	DOFER	12.35	KCHOL	43.81	PAMEL	4.18	VSNMD	16.31
AKSEN	5.03	DOHOL	24.89	KIMMR	17.22	PASEU	20.88	YATAS	16.39
AKSGY	7.56	DSTKF	6.86	KLKIM	8.69	PATEK	4.96	YEOTK	7.89
ALARK	11.15	DUNYH	7.19	KLNMA	4.84	PEKGY	10.01	YGGYO	5.12
ALBRK	24.18	DURKN	5.29	KLRHO	18.87	PENTA	9.39	YIGIT	9.88
ALCAR	7.59	EBEBK	11.11	KLSEK	5.65	PETKM	8.29	YKBNK	32.56
ALFAS	8.62	ECILC	6.84	KLSYN	18.52	PETUN	6.16	YKSLN	8.21
ALGYO	4.37	ECOGR	9.30	KLYPV	10.68	PGSUS	22.96	YUNSA	8.98
ALKIM	6.00	ECZYT	5.75	KMPUR	5.65	PKART	32.64	YULGD	11.00
ALKLC	11.41	EDATA	6.28	KOCMT	10.89	PNLSN	6.79	ZEDUR	6.31
ANELE	71.23	EFOR	18.23	KONTR	6.32	POLHO	10.97	ZOREN	32.56
ANGEN	4.70	EGEEN	10.60	KONYA	54.94	POLTK	29.80	ZRGYO	7.21
ANHYT	17.19	EGEGY	23.37	KORDS	6.80	PRKME	4.79		
ANSGR	9.36	EGEPO	5.67	KOTON	4.08	QUAGR	10.12		
ARASE	11.82	EKGYO	29.13	KRDMA	9.06	RALYH	13.62		
ARCLK	15.67	EKSUN	9.87	KRDMB	4.76	RAYSG	86.11		
ARENA	25.39	ENERY	11.40	KRDMD	19.06	REEDR	7.02		
ARMGD	13.40	ENJSA	27.02	KRGYO	4.81	RGYAS	53.65		
ASELS	55.01	ENKAI	27.91	KRONT	7.69	RYGYO	38.09		
ASTOR	46.99	EREGL	21.79	KRPLS	5.58	RYSAS	58.11		
ASUZU	9.38	ESCAR	27.91	KRSTL	12.90	SAHOL	38.49		
ATAKP	4.22	ESEN	8.89	KRVGD	13.86	SARKY	5.20		
ATATP	6.11	EUPWR	8.70	KTLEV	9.74	SASA	37.78		
AVPGY	4.25	EUREN	13.94	KUYAS	5.34	SAYAS	6.17		
AYDEM	19.77	FENER	4.23	KZBGY	5.84	SDTTR	4.54		
AYEN	6.24	FMIZP	8.12	KZGYO	9.53	SEGMN	4.90		
AYGAZ	57.31	FONET	5.23	LIDER	9.54	SELEC	12.27		
BAGFS	8.92	FRIGO	7.91	LIDFA	14.55	SISE	13.14		
BAKAB	6.27	FROTO	35.99	LILAK	5.53	SKBNK	5.67		
BALSU	13.79	GARAN	9.03	LINK	6.14	SMRTG	8.49		
BANVT	77.72	GENIL	20.65	LKMNH	4.21	SMRVA	9.82		
BARMA	13.84	GESAN	10.09	LMKDC	6.78	SNGYO	9.63		
BASGZ	8.12	GLCVY	11.85	LOGO	41.28	SOKE	4.56		
BERA	10.94	GLRMK	14.70	LYDHO	16.91	SOKM	36.56		
BFREN	25.86	GLRYH	7.03	LYDYE	12.43	SRVGY	14.08		
BIENY	4.04	GLYHO	19.94	MACKO	12.51	SUNTK	10.83		
BIGTK	14.59	GMTAS	27.75	MAGEN	13.86	SUWEN	12.95		
BIMAS	49.24	GOKNR	4.75	MAKIM	6.66	TABGD	41.17		
BINBN	59.17	GOLTS	6.54	MARBL	6.76	TATGD	13.28		
BIOEN	8.31	GOODY	51.64	MARMR	7.70	TAVHL	70.65		
BIZIM	5.89	GOZDE	5.14	MAVI	35.88	TECELL	74.08		
BJKAS	9.62	GRSEL	6.81	MEDTR	6.64	TCKRC	10.31		
BLCYT	4.67	GRTHO	17.97	MEGMT	6.26	TEHOL	4.45		
BORLS	4.25	GSDDE	5.46	MERCN	9.85	TERA	13.04		
BRISA	8.15	GSDHO	15.56	MGROS	34.61	TEZOL	5.68		
BRSAN	11.84	GUBRF	12.42	MHRGY	5.50	THYAO	23.83		
BRYAT	4.40	GWIND	8.83	MNDRS	5.20	TKFEN	13.19		
BSOKE	12.23	HATSN	5.20	MNDTR	82.61	TKNSA	4.26		
BTCIM	6.09	HEKTS	12.88	MOGAN	9.46	TLMAN	4.19		
BULGS	7.18	HLGYO	8.54	MPARK	40.95	TMSN	5.50		
BURCE	12.31	HTTBT	29.27	MRSHL	79.73	TNZTP	10.86		
BURVA	4.10	HUNER	9.54	MSGYO	4.27	TOASO	27.91		
BYDNR	7.14	IEYHO	8.66	MTRKS	5.32	TRALT	36.66		
CANTE	5.13	IHAAS	48.54	NTGAZ	7.02	TRCAS	4.21		
CATES	7.02	IHLAS	9.59	NTHOL	6.77	TRENJ	17.79		
CCOLA	78.99	IHLGM	15.79	NUHCM	20.66	TRGYO	23.33		
CEMTS	6.51	IMASM	5.08	OBASE	8.36	TRMET	35.99		
CEOEM	4.64	INDES	18.47	ODAS	10.93	TSKB	28.78		
CIMSA	9.95	INVES	7.91	ODINE	5.80	TTKOM	52.48		
CLEBI	4.77	ISCTR	28.62	OFSYM	7.20	TTRAK	27.74		

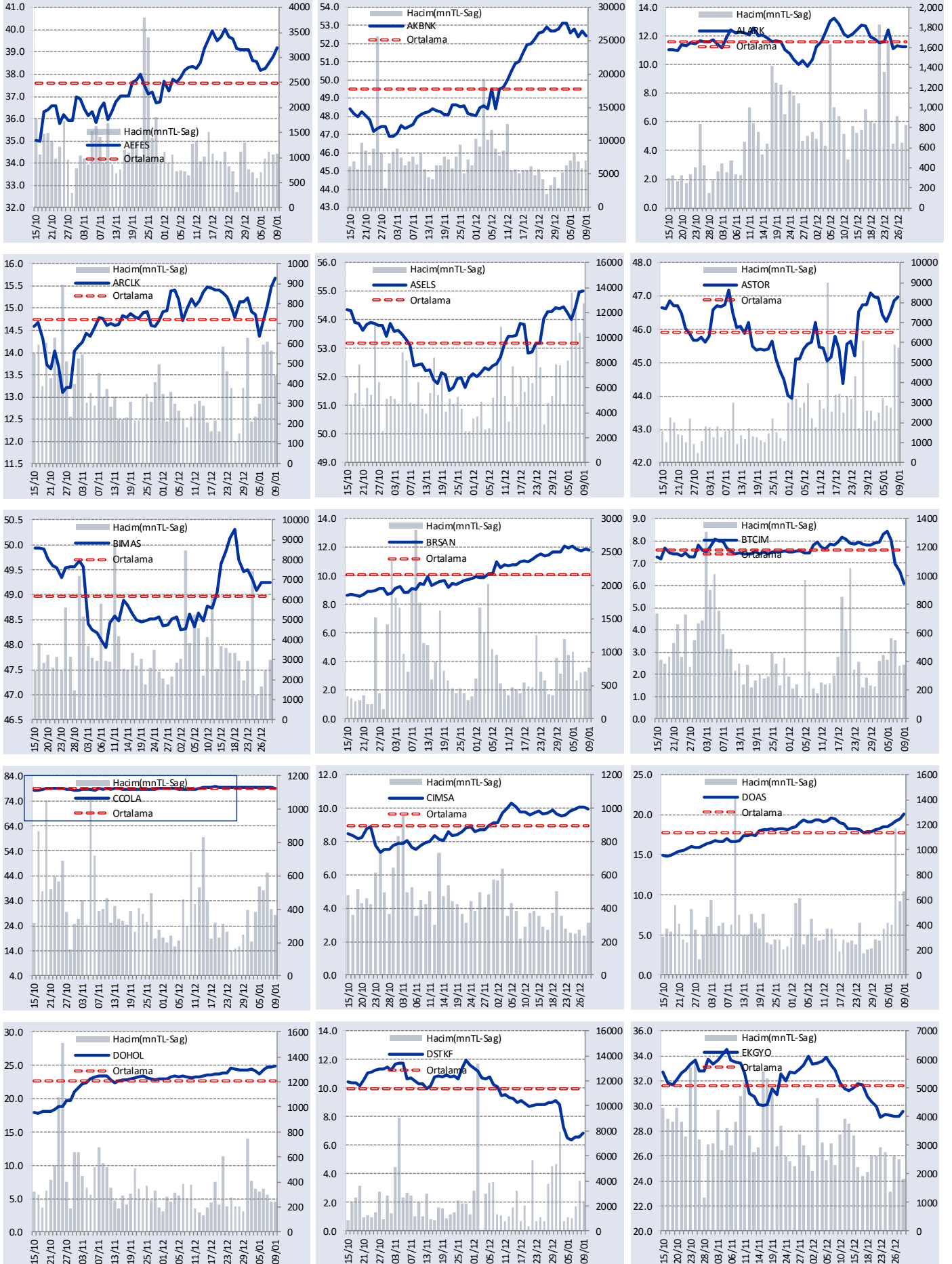
## GÜNLÜK YABANCI ORANLARI TABLOSU

Yabancı Oranı 10 Günlük Artış Matrisi (10 Gündür Sürekli Artan Hisseler)													Gün Sayısı	Yabancı Oranı 10 Günlük Artış Matrisi (10 Gündür Sürekli Artan Hisseler)													Gün Sayısı
Hisse	HAO(%)	09/01	08/01	07/01	06/01	05/01	02/01	31/12	30/12	29/12	26/12	25/12		Hisse	HAO(%)	09/01	08/01	07/01	06/01	05/01	02/01	31/12	30/12	29/12	26/12	25/12	
SAHOL	53.23	38.49	38.19	38.14	38.00	37.86	37.65	37.45	37.12	37.11	37.11	37.04	10	VAKKO	13.24	8.44	8.18	8.06	8.01								3
CONSE	48.81	8.48	8.15	7.93	7.75	7.42	7.26	7.15	7.13	6.93			8	YGGYO	82.28	5.12	5.11	5.11	5.11	5.10							3
DOAS	39.46	20.13	19.55	19.27	18.85	18.53	18.50	18.24	18.17	17.94			8	ADESE	92.87	14.20	13.60	13.17									2
EGEPO	21.05	5.67	5.48	5.15	5.14	4.99	4.41	3.16	2.83	2.53			8	AGESA	19.89	61.70	61.69	61.39									2
ENJSA	19.99	27.02	26.80	26.71	26.53	26.52	25.66	25.36	25.19	25.11			8	AKFYE	28.43	26.94	26.90	26.86									2
INGRM	8.4	0.39	0.38	0.37	0.37	0.36	0.35	0.33	0.30	0.28			8	AKSEN	19.01	5.03	4.93	4.90									2
KL SYN	24.99	18.52	18.40	18.20	17.66	17.39	17.17	16.27	15.53	14.76			8	AKSUE	83.2	0.06	0.05	0.05									2
KLYPV	11.26	10.68	10.44	10.33	9.85	9.61	9.45	9.19	8.89	8.88			8	ARMGD	16.93	13.40	13.32	11.95									2
AKFGY	44.13	5.78	5.71	5.70	5.49	5.37	5.00	4.88					6	ARSAN	35.46	3.10	2.83	2.59									2
AKFIS	10.49	4.97	4.83	4.58	4.44	4.24	3.76	3.68					6	AVHOL	63.29	0.93	0.78	0.75									2
BAKAB	17.49	6.27	6.27	6.22	6.13	6.08	5.99	5.93					6	BORLS	44.07	4.25	3.84	1.25									2
ERBOS	58.1	3.04	2.92	2.83	2.75	2.70	2.64	2.63					6	BRKSN	66.69	1.21	1.11	1.05									2
FROTO	17.74	35.99	35.86	35.48	35.27	34.90	34.73	34.49					6	CLEBI	10.05	4.77	4.57	4.39									2
GEDZA	52.67	3.89	3.76	3.47	3.33	3.24	2.94	2.51					6	CVKMD	29.85	14.22	14.02	13.85									2
GLYHO	59.42	19.94	19.87	19.81	19.73	19.71	19.67	19.65					6	DMRGD	46.52	5.62	5.50	5.34									2
HLGYO	20.62	8.54	7.74	6.58	6.09	5.71	5.55	5.46					6	EBEBK	22.8	11.11	11.06	10.81									2
SDTTR	27.55	4.54	4.13	3.58	3.27	3.25	3.06	3.04					6	EKGYO	48.35	29.13	28.92	28.00									2
TABGD	20.08	41.17	41.11	41.00	40.93	40.84	40.57	40.33					6	ENDAE	26.45	1.81	1.67	1.61									2
TATGD	43.66	13.28	13.18	13.08	12.96	12.94	12.83	12.49					6	ESCOM	65.77	0.89	0.82	0.57									2
TUREX	39.97	3.28	3.12	2.90	2.79	2.66	2.66	2.13					6	ETYAT	92.22	0.50	0.46	0.17									2
ANHYT	15.06	17.19	16.51	15.91	15.81	15.67	15.40						5	FORTE	32.82	3.71	2.47	2.32									2
ATAGY	59.41	1.06	1.04	1.00	0.76	0.60	0.58						5	FRIGO	81.77	7.91	7.08	7.01									2
AVTUR	65.1	1.51	0.85	0.68	0.64	0.51	0.33						5	GESAN	30.8	10.09	9.92	9.79									2
AYEN	16.93	6.24	6.21	6.16	6.11	6.02	5.97						5	GLCVY	18.76	11.85	11.64	11.05									2
BOBET	29.98	3.78	3.42	3.24	2.99	2.57	2.25						5	GOLTS	57.55	6.54	6.44	6.39									2
EGGUB	45.46	3.12	3.11	3.00	2.97	2.97	2.95						5	GRSEL	29.06	6.81	6.58	6.57									2
GWIND	29.95	8.83	8.80	8.54	8.19	7.78	7.68						5	GSDDE	31.97	5.46	5.35	5.28									2
ISGSY	36.27	1.10	0.91	0.81	0.76	0.64	0.45						5	HEKTS	44.58	12.88	12.61	12.55									2
KFEIN	74.72	2.03	1.95	1.62	1.30	1.19	0.90						5	HOROZ	24.05	2.60	2.47	2.21									2
A1CAP	32.32	5.90	5.45	5.26	5.06	4.20							4	INFO	68.49	1.50	1.27	1.23									2
ADEL	27.6	1.18	0.99	0.98	0.97	0.81							4	INVEO	18.93	0.60	0.58	0.56									2
AEFES	32.85	39.20	38.82	38.54	38.27	38.16							4	KLKIM	26.08	8.69	8.39	8.32									2
ARCLK	17.56	15.67	15.48	15.06	14.71	14.36							4	KONKA	19.34	3.40	3.32	3.27									2
DOHOL	35.65	24.89	24.77	24.67	24.34	23.72							4	LIDER	30.9	9.54	9.41	9.26									2
EGEGY	30.59	23.37	23.35	22.99	22.94	22.78							4	LIDFA	41.12	14.55	14.54	14.42									2
ENKAI	8.27	27.91	27.88	27.79	27.74	27.71							4	LILAK	44.04	5.53	5.43	5.33									2
KCHOL	26.35	43.81	43.09	42.18	41.09	39.98							4	MOGAN	10.69	9.46	9.40	9.35									2
MAGEN	23.45	13.86	13.65	13.40	13.23	13.07							4	MOPAS	20.99	0.59	0.47	0.34									2
MEDTR	20.58	6.64	6.23	6.13	5.86	5.78							4	NATEN	35.74	1.80	1.67	1.46									2
MGROS	50.76	34.61	34.53	34.21	33.74	33.46							4	NTHOL	22.56	6.77	6.75	6.69									2
PETKM	48.02	8.29	8.28	8.08	7.77	7.12							4	ODAS	77.97	10.93	10.89	10.58									2
PGSUY	46.29	22.96	22.86	21.25	20.64	19.92							4	ONCSM	36.27	11.43	11.07	11.04									2
PSDTC	74.15	1.79	1.60	1.47	1.38	1.28							4	ONRYT	31.38	9.40	9.17	8.73									2
RYGYO	29.03	38.09	38.01	37.70	37.61	37.58							4	ORCAY	62.24	1.19	1.00	0.81									2
SISE	47.09	13.14	13.02	12.85	12.77	12.69							4	PAGYO	37.76	5.89	5.89	5.89									2
TCELL	42.93	74.08	73.86	73.59	73.51	73.42							4	PASEU	32.03	20.88	20.17	20.06									2
TOASO	24.1	27.91	27.84	27.34	26.91	26.75							4	PKENT	32.62	0.15	0.15	0.12									2
TSKB	41.12	28.78	28.54	27.84	27.57	27.34							4	PRDGS	56.52	2.53	2.35	2.17									2
TUPRS	46.49	38.90	38.37	37.85	37.28	37.26							4	RNPOL	55.95	3.66	3.49	3.27									2
ULKER	40.98	75.18	74.43	74.21	73.95	73.55							4	RYSAS	30.87	58.11	57.82	57.67									2
VKGYO	29.14	8.00	7.98	7.76	7.68	7.57							4	SANKO	13.5	3.87	3.69	3.63									2
AGHOL	37.87	25.76	25.67	25.57	25.51								3	SASA	31.05	37.78	10.61	10.42									2
ARASE	17.46	11.82	11.51	11.28	11.28								3	SKTAS	59.9	0.83	0.68	0.58									2
ARENA	50.59	25.39	25.36	25.24	25.22								3	SMRTR	36.52	8.49	8.18	8.17									2
ASELS	25.78	55.01	54.98	54.44	54.02								3	SMRVA	23.65	9.82	9.51	9.36									2
ASGYO	22.89	0.53	0.52	0.48	0.46								3	SRVGY	24.38	14.08	13.73	13.53									2
ASTOR	36.73	46.99	46.86	46.49	46.23								3	TLMAN	39.47	4.19	4.05	3.59									2
ASUZU	14.44	9.38	9.30	9.17	9.02								3	TSGYO	11.38	0.74	0.70	0.65									2
BIMAS	68.21	49.24	49.06	48.76	48.52								3	TURGG	23.33	5.12	5.12	5.08									2
BRISA	10.22	8.15	8.14	8.12	7.98								3	ULUFA	56.52	2.22	1.88	1.87									2
BSOKE	25.09	12.23	11.87	11.26	11.25								3	VERUS	21.08	38.36	38.33	38.26									2
BVSAN	36.56	1.13	0.97	0.87	0.60								3	YATAS	58.97	16.39	16.32	16.27									2
CIMSA	45.05	9.95	9.82	9.39	9.16								3	YESIL	91.88	0.14	0.07	0.03									



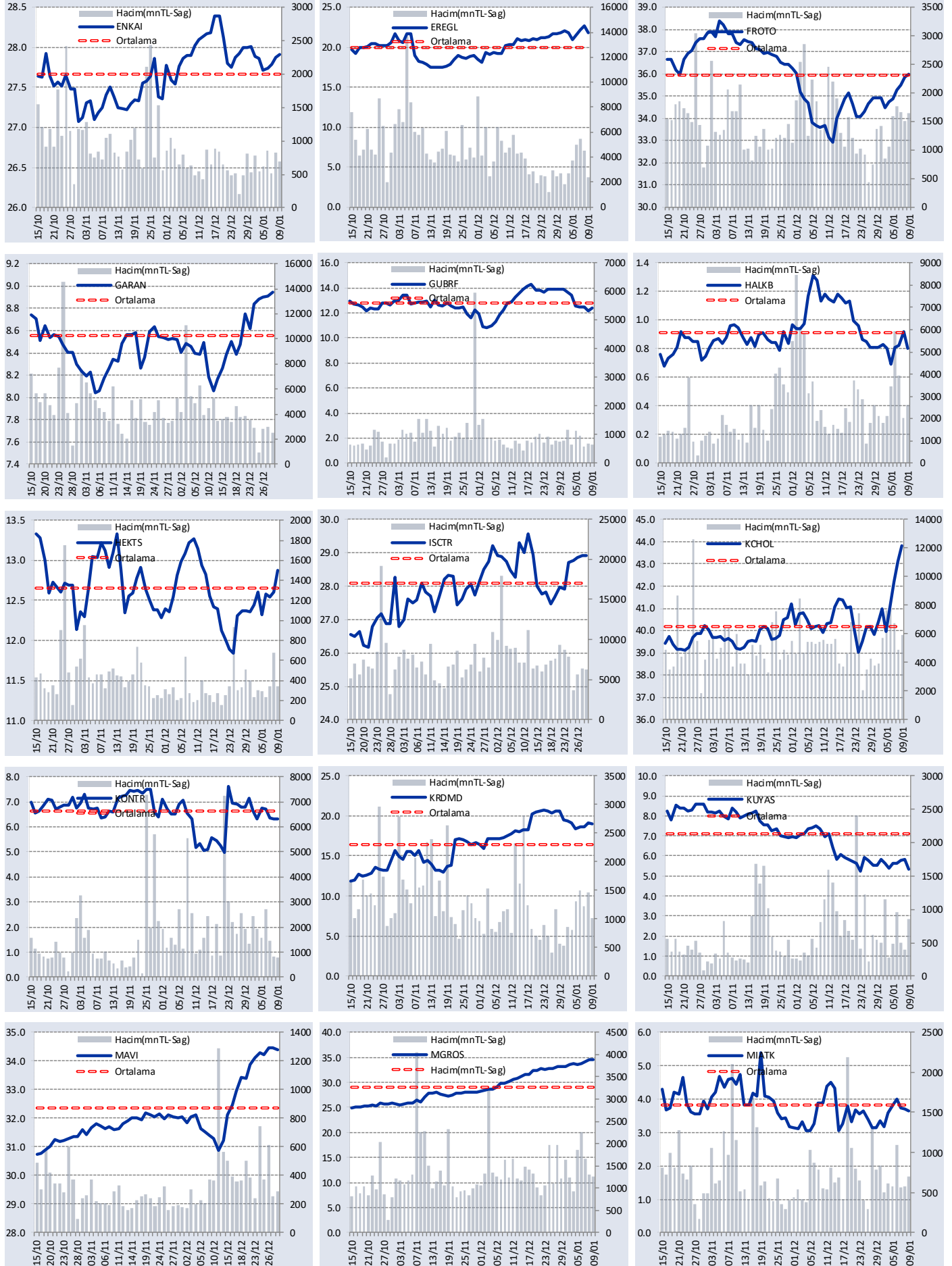
## GÜNLÜK YABANCI ORANLARI TABLOSU

## YABANCI ORANI GRAFİKLERİ BİST-50 İÇİN



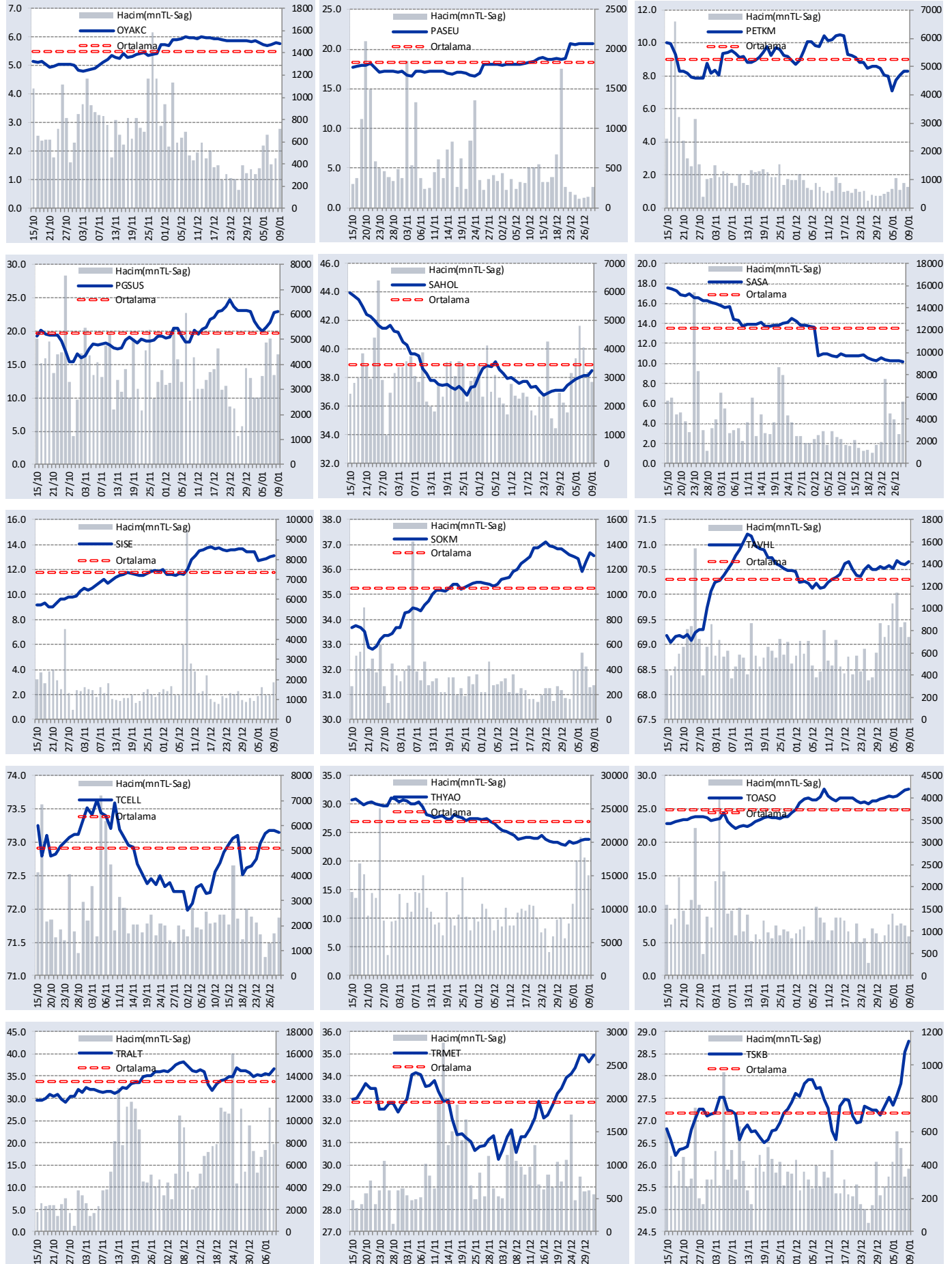
## GÜNLÜK YABANCI ORANLARI TABLOSU

## YABANCI ORANI GRAFİKLERİ BİST-50 İÇİN



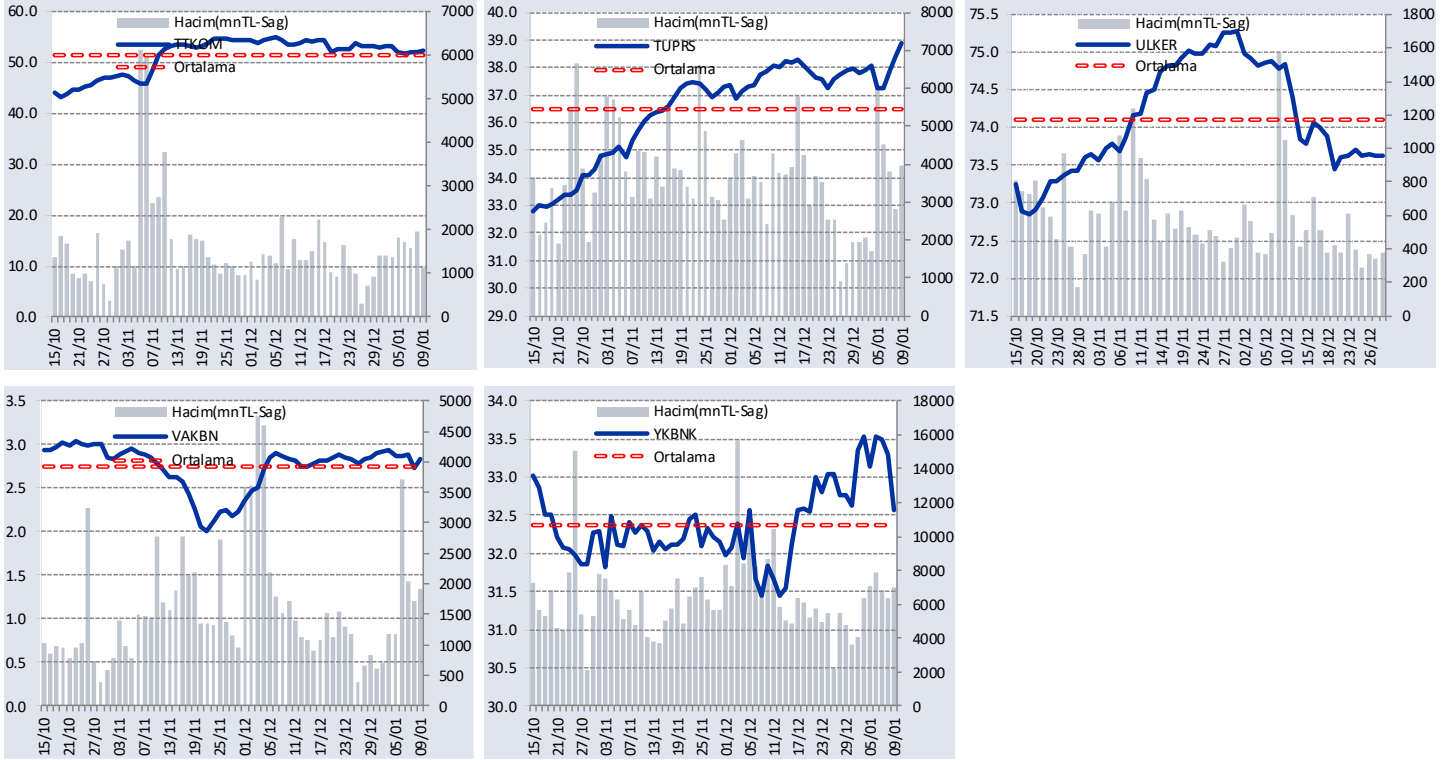
## GÜNLÜK YABANCI ORANLARI TABLOSU

## YABANCI ORANI GRAFİKLERİ BİST-50 İÇİN



# GÜNLÜK YABANCI ORANLARI TABLOSU

## YABANCI ORANI GRAFİKLERİ BİST-50 İÇİN



**Bilgilendirme notu:** Seçilmiş aracı kurumların takas toplamları ile hesaplanmaktadır. Farklı kurumlarda tutulan yabancı takasları olabilir, bu durum hisseler için hesaplanan oranlarda farklılıklar yaratabilir.

**Öneri bilgilendirmesi:** İş Yatırım Menkul Değerler A.Ş.'nin (İş Yatırım) BİST'te halka açık şirketler için AL, TUT ve SAT yönündeki önerileri BİST-100 endeksinin (endeks) beklenen getirisine göre değerlendirilmektedir. Tüm bu öneriler İş Yatırım Araştırma Bölümü analistleri tarafından şirketlerin ileride elde edeceği tahmin edilen karları, nakit akımları ve bilançolarına göre bağımsız olarak değerlendirilir. Ek olarak, analistler koşulların elverişsiz olduğu veya doğru değerlendirme yapmanın mümkün olmadığı durumlarda bazı hisse senetleri için geçici olarak GÖZDEN GEÇİRİLİYOR önerisi verebilirler. Münferit her şirket için yatırım önerisi sırasıyla belirtilen şu kriterlere göre değerlendirilir;

İş Yatırım Hisse senedi tavsiye metodolojisi:

Artış Potansiyeli > %25 : AL

%10 < Artış Potansiyeli < %25 :TUT

Artış Potansiyeli < %10 : SAT

Her sınır değeri için analist +/- %5 kanaat kullanabilmektedir.

Burada yer alan bilgiler İş Yatırım Menkul Değerler A.Ş. tarafından bilgilendirme amacı ile hazırlanmıştır. Yatırım bilgi, yorum ve tavsiyeleri yatırım danışmanlığı kapsamında değildir. Yatırım danışmanlığı hizmeti; aracı kurumlar, portföy yönetim şirketleri, mevduat kabul etmeyen bankalar ile müşteri arasında imzalanacak yatırım danışmanlığı sözleşmesi çerçevesinde sunulmaktadır. Burada yer alan yorum ve tavsiyeler, yorum ve tavsiyede bulunanların kişisel görüşlerine dayanmaktadır. Herhangi bir yatırım aracının alım-satım önerisi ya da getiri vaadi olarak yorumlanmamalıdır. Bu görüşler mali durumunuz ile risk ve getiri tercihlerinize uygun olmayabilir. Bu nedenle, sadece burada yer alan bilgilere dayanarak yatırım kararı verilmesi beklentilerinize uygun sonuçlar doğurmayabilir.

Burada yer alan fiyatlar, veriler ve bilgilerin tam ve doğru olduğu garanti edilemez; içerik, haber verilmeksizin değiştirilebilir. Tüm veriler, İş Yatırım Menkul Değerler A.Ş. tarafından güvenilir olduğuna inanılan kaynaklardan alınmıştır. Bu kaynakların kullanılması nedeni ile ortaya çıkabilecek hatalardan İş Yatırım Menkul Değerler A.Ş. sorumlu değildir.