



GÜNLÜK YABANCI ORANLARI TABLOSU

GÜNLÜK DEĞİŞİME GÖRE

BİST'in yabancı payı günlük değişimi											
-0.01 Puan											
En Çok Artan	Cari Deger	31/12/2025	Puan	HAO %	Günlük	En Çok Azalan	Cari Deger	31/12/2025	Puan	HAO %	Günlük
Hisseler	Yabancı Payı	Yabancı Payı	Değ. bps		Getiri %	Hisseler	Yabancı Payı	Yabancı Payı	Değ. bps		Getiri %
BIGTK	15.52	7.20	8.32	32	-1.5	DSTKF	7.29	8.88	-1.58	25	0.9
PAHOL	11.88	7.33	4.55	20	0.0	DOFRB	3.53	4.87	-1.33	29	4.4
EDATA	7.76	5.20	2.56	36	9.9	ONRYT	7.45	8.74	-1.29	31	2.0
MARMR	9.43	7.67	1.75	29	9.6	TERA	12.97	14.23	-1.26	34	0.6
DURKN	4.76	3.29	1.47	32	-0.3	CEOEM	4.08	5.28	-1.20	51	0.8
EGEPO	4.41	3.16	1.25	20	0.4	MSGYO	4.87	5.96	-1.09	30	-1.3
CVKMD	13.90	12.80	1.09	30	5.4	DOFER	16.77	17.81	-1.04	33	-0.9
BRKVY	1.90	0.85	1.05	24	2.3	SANFM	1.35	2.31	-0.96	60	-3.1
BMSCH	1.53	0.55	0.98	63	10.0	KFEIN	0.90	1.86	-0.96	75	0.8
CGCAM	2.00	1.05	0.95	25	-3.8	TEHOL	5.01	5.92	-0.90	76	-10.0

HAFTALIK DEĞİŞİME GÖRE

BİST'in yabancı payı haftalık değişim											
0.54 Puan											
En Çok Artan	Cari Deger	26/12/2025	Puan	HAO %	Hafta	En Çok Azalan	Cari Deger	26/12/2025	Puan	HAO %	Hafta
Hisseler	Yabancı Payı	Yabancı Payı	Değ. bps		Getiri %	Hisseler	Yabancı Payı	Yabancı Payı	Değ. bps		Getiri %
PAHOL	11.88	3.12	8.76	20	4.0	DOFRB	3.53	10.95	-7.42	29	-5.0
EGEGY	22.97	17.71	5.26	31	1.5	KLMSN	3.41	7.32	-3.92	32	-13.2
EDATA	7.76	4.29	3.47	36	17.5	MEGMT	6.57	10.39	-3.82	27	-1.5
VBTYZ	6.33	3.61	2.72	45	-2.9	BIGTK	15.52	19.10	-3.58	32	-19.3
DITAS	8.41	5.96	2.45	33	6.5	AVHOL	0.65	3.92	-3.27	63	-2.1
KLSYN	17.17	14.76	2.41	25	3.6	ERCB	0.48	3.56	-3.08	41	-11.1
GIPTA	3.06	0.78	2.28	39	-14.3	TUCLK	0.97	3.76	-2.79	58	1.0
PRKME	8.16	6.12	2.03	30	0.8	ONRYT	7.45	10.06	-2.62	31	0.6
EGEPO	4.41	2.53	1.88	20	9.6	PGSUS	20.58	23.09	-2.51	46	-4.7
ZERGY	1.78	0.00	1.78	19	-12.6	PKART	32.02	34.49	-2.46	34	-4.1

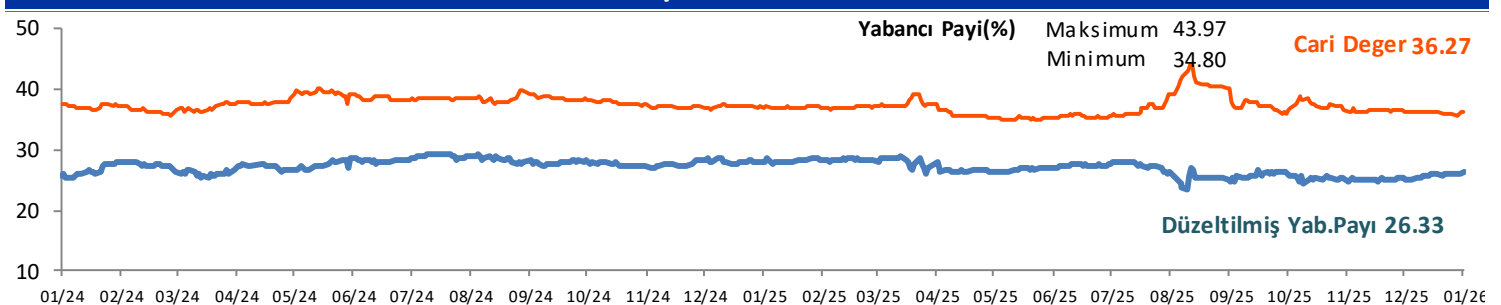
AYLIK DEĞİŞİME GÖRE

BİST'in yabancı payı aylık değişimi											
-0.01 Puan											
En Çok Artan	Cari Deger	02/12/2025	Puan	HAO %	Ay	En Çok Azalan	Cari Deger	02/12/2025	Puan	HAO %	Ay
Hisseler	Yabancı Payı	Yabancı Payı	Chng. bps		Getiri %	Hisseler	Yabancı Payı	Yabancı Payı	Chng. bps		Getiri %
BINBN	58.44	45.54	12.89	15	0.0	AKFYE	26.88	39.98	-13.11	28	-1.2
BARMA	15.46	4.71	10.75	26	26.7	SMRVA	11.22	19.48	-8.27	24	-79.6
KLSYN	17.17	6.77	10.40	25	30.9	KLMSN	3.41	11.04	-7.63	32	3.5
PAHOL	11.88	2.60	9.29	20	-3.7	OZGYO	2.14	8.61	-6.47	27	4.1
VSNMD	16.28	8.55	7.73	21	0.9	TATEN	2.87	9.26	-6.39	25	-14.3
BULGS	7.73	1.58	6.15	27	-3.5	ATATP	7.66	12.98	-5.32	19	-7.8
EDATA	7.76	2.17	5.59	36	25.0	EKGYO	28.26	33.32	-5.05	48	-2.8
TRENJ	16.70	11.33	5.37	34	26.5	CONSE	7.26	12.16	-4.89	49	-5.1
MGROS	33.71	28.36	5.35	51	0.5	YAPRK	1.38	6.17	-4.79	28	11.4
IZENR	14.48	9.26	5.22	37	-1.3	BAHKM	1.15	5.51	-4.36	36	19.6

YILIÇI DEĞİŞİME GÖRE

BİST'in yabancı payı yilici değişimi											
-0.72 Puan											
En Çok Artan	Cari Deger	31/12/2025	Puan	HAO %	Yılıçi	En Çok Azalan	Cari Deger	31/12/2025	Puan	HAO %	Yılıçi
Hisseler	Yabancı Payı	Yabancı Payı	Chng. bps		Getiri %	Hisseler	Yabancı Payı	Yabancı Payı	Chng. bps		Getiri %
BIGTK	15.52	7.20	8.32	32	-1.5	DSTKF	7.29	8.88	-1.58	25	0.9
PAHOL	11.88	7.33	4.55	20	0.0	DOFRB	3.53	4.87	-1.33	29	4.4
EDATA	7.76	5.20	2.56	36	9.9	ONRYT	7.45	8.74	-1.29	31	2.0
MARMR	9.43	7.67	1.75	29	9.6	TERA	12.97	14.23	-1.26	34	0.6
DURKN	4.76	3.29	1.47	32	-0.3	CEOEM	4.08	5.28	-1.20	51	0.8
EGEPO	4.41	3.16	1.25	20	0.4	MSGYO	4.87	5.96	-1.09	30	-1.3
CVKMD	13.90	12.80	1.09	30	5.4	DOFER	16.77	17.81	-1.04	33	-0.9
BRKVY	1.90	0.85	1.05	24	2.3	SANFM	1.35	2.31	-0.96	60	-3.1
BMSCH	1.53	0.55	0.98	63	10.0	KFEIN	0.90	1.86	-0.96	75	0.8
CGCAM	2.00	1.05	0.95	25	-3.8	TEHOL	5.01	5.92	-0.90	76	-10.0

BİST YILIÇI YABANCI ORANI GRAFİĞİ



GÜNLÜK YABANCI ORANLARI TABLOSU

CARİ HİSSE YABANCI ORANLARI (4.0 bps'den büyük olanlar)									
Hisse	Yabancı Payı(%)	Hisse	Yabancı Payı(%)	Hisse	Yabancı Payı(%)	Hisse	Yabancı Payı(%)	Hisse	Yabancı Payı(%)
A1CAP	4.85	CONSE	7.26	İNDESE	19.33	NUHCM	20.52	TRENI	16.70
ADESE	13.50	CRFSA	11.19	İNVESE	8.21	OBASE	9.46	TRGYO	23.31
AEFES	38.59	CVKMD	13.90	İSCTR	30.20	ODAS	10.04	TRMET	34.71
AGESA	61.10	CWENE	7.88	İSDMR	18.71	ODINE	5.99	TSKB	27.52
AGHOL	25.57	DAGI	7.59	İSFİN	15.04	OFSYM	9.21	TTKOM	53.43
AHGAZ	14.00	DAPGM	9.98	İSGYO	8.38	ONCSM	10.47	TTRAK	27.70
AHSGY	10.54	DESA	16.48	İSKPL	10.44	ONRYT	7.45	TUKAS	5.50
AKBNK	53.12	DESPC	5.72	İSMEN	32.83	ORGE	19.57	TUPRS	38.06
AKCNS	12.63	DGATE	9.70	İZENR	14.48	OSTİM	4.72	TURGG	5.24
AKFGY	5.00	DITAS	8.41	İZFAS	5.00	OTKAR	20.85	TURSG	6.53
AKFYE	26.88	DMRGD	6.20	İZMDC	7.56	OYAKC	5.81	ULKER	73.73
AKGRT	29.76	DMSAS	11.34	KAPLM	5.03	OYYAT	9.38	ULUSE	79.58
AKSA	18.44	DOAS	18.50	KAREL	6.85	OZATD	20.60	ULUUN	8.40
AKSEN	5.38	DOCO	40.41	KARSN	4.75	OZKGY	8.05	UNLU	5.63
AKSGY	7.60	DOFER	16.77	KATMR	4.23	OZSUB	6.14	VAKKO	7.95
ALARK	11.04	DOHOL	24.08	KAYSE	9.88	OZYSR	14.49	VBTYZ	6.33
ALBRK	23.39	DSTKF	7.29	KCAER	16.03	PAGYO	6.04	VERUS	38.21
ALCAR	7.56	DUNYH	7.32	KCHOL	40.99	PAHOL	11.88	VESBE	7.98
ALFAS	8.60	DURKN	4.76	KIMMR	17.84	PAMEL	4.18	VKGYO	7.59
ALGYO	4.89	EBEBK	11.80	KLKİM	8.44	PASEU	20.54	VRGYO	8.10
ALKİM	6.41	ECİLÇ	7.01	KLNMA	4.84	PATEK	4.44	VSNMD	16.28
ALKLC	11.82	ECZYT	5.98	KLRHO	18.84	PCILT	4.08	YATAS	16.65
ANELE	71.40	EDATA	7.76	KLSEK	5.60	PEKGY	9.35	YEOTK	7.59
ANGEN	4.79	EFOR	18.29	KLSYN	17.17	PENTA	9.50	YGGYO	5.10
ANHYT	15.40	EĞEEN	10.48	KLYPV	9.45	PETKM	7.98	YİGİT	9.54
ANSGR	9.57	EĞEY	22.97	KMPUR	5.55	PETUN	6.47	YKBNK	33.54
ARASE	12.38	EĞEPO	4.41	KOCMT	12.26	PGSUS	20.58	YKSLN	10.12
ARCLK	14.84	EKGYO	28.26	KONTR	6.33	PKART	32.02	YUNSA	9.60
ARENA	25.46	EKSUN	10.20	KONYA	54.98	PNLSN	7.33	YYLGD	11.40
ARMGD	12.57	ENERY	11.35	KORDS	7.10	POLHO	10.80	ZEDUR	7.53
ARZUM	4.85	ENJSA	25.66	KOTON	4.33	POLTK	30.46	ZOREN	32.24
ASELS	54.44	ENKAI	27.86	KRDMA	9.25	PRKME	8.16	ZRGYO	7.21
ASTOR	46.93	EPLAS	4.01	KRDMB	5.03	QUAGR	10.37		
ASUZU	8.81	EREGL	21.88	KRDMD	19.15	RALYH	14.96		
ATAKP	4.62	ESCAR	35.15	KRGYO	5.28	RAYSG	86.27		
ATATP	7.66	ESCOM	4.34	KRONT	8.05	REEDR	7.13		
AVPGY	4.28	ESEN	5.68	KRPLS	5.44	RGYAS	53.92		
AYDEM	19.97	EUPWR	9.94	KRSTL	14.00	RUBNS	4.31		
AYEN	5.97	EUREN	9.91	KRVGD	14.58	RYGYO	37.63		
AYGAZ	57.10	FENER	4.41	KTLEV	10.08	RYSAS	57.88		
BAGFS	9.15	FMIZP	8.09	KUYAS	5.37	SAFKR	4.47		
BAKAB	5.99	FONET	4.78	KZBGY	5.63	SAHOL	37.65		
BALSU	13.85	FRİGO	8.54	KZGYO	9.65	SARKY	5.02		
BANVT	77.75	FROTO	34.73	LİDER	9.34	SASA	10.36		
BARMA	15.46	GARAN	9.22	LİDFA	15.19	SAYAS	5.74		
BASGZ	8.23	GENİL	21.68	LİLAK	5.32	SEGMN	5.16		
BERA	11.60	GESAN	9.82	LİNK	5.91	SELEC	12.70		
BFREN	25.74	GLCVY	10.95	LKMNH	4.59	SİSE	13.45		
BIENY	4.34	GLRMK	15.10	LMKDC	7.25	SKBNK	5.90		
BİGCH	4.54	GLRYH	7.05	LOGO	41.96	SMRTG	8.81		
BİGTK	15.52	GLYHO	19.67	LYDHO	16.80	SMRVA	11.22		
BİMAS	48.85	GMTAS	27.39	LYDYE	12.40	SNGYO	9.78		
BİBNB	58.44	GOKNR	4.79	MACKO	14.28	SOKE	4.20		
BİOEN	8.47	GOLTS	6.38	MAGEN	13.44	SOKM	36.50		
BİZİM	5.95	GOODY	51.93	MAKİM	7.04	SRVGY	13.49		
BJKAS	8.33	GOZDE	5.09	MARBL	6.85	SUNTK	10.81		
BLCYT	5.12	GRSEL	6.76	MARMR	9.43	SUWEN	13.54		
BRİSA	8.13	GRTHO	18.90	MAVİ	34.50	TABGD	40.57		
BRSAN	11.97	GSDDE	5.26	MEDTR	6.13	TATGD	12.83		
BRYAT	4.90	GSDHO	15.41	MEGMT	6.57	TAVHL	70.57		
BSOKE	11.50	GUBRF	13.40	MERCN	9.02	TCELL	73.44		
BTCİM	8.28	GWİND	7.68	MGROS	33.71	TCKRC	10.65		
BULGS	7.73	HATSN	5.10	MHRGY	5.29	TEHOL	5.01		
BURCE	12.31	HEKTS	12.61	MNDRS	5.01	TERA	12.97		
BURVA	4.10	HLGYO	5.55	MNDTR	82.65	TEZOL	6.02		
BYDNR	6.71	HRKET	4.20	MOBTL	4.07	THYAO	23.43		
CANTE	5.44	HTTBT	30.27	MOGAN	9.14	TKFEN	13.03		
CATES	7.12	HUNER	9.49	MPARK	41.16	TKNSA	4.45		
CCOLA	79.47	İEYHO	9.30	MRSHL	79.88	TMSN	5.20		
CEMİS	6.60	İHAAS	48.46	MSGYO	4.87	TNZTP	12.62		
CEOEM	4.08	İHLAS	10.25	MTRKS	4.97	TOASO	26.97		
CİMSA	10.15	İHLGM	16.11	NTGAZ	8.28	TRALT	35.25		
CLEBİ	4.55	İMASM	5.09	NTHOL	6.72	TRCAS	4.48		

GÜNLÜK YABANCI ORANLARI TABLOSU

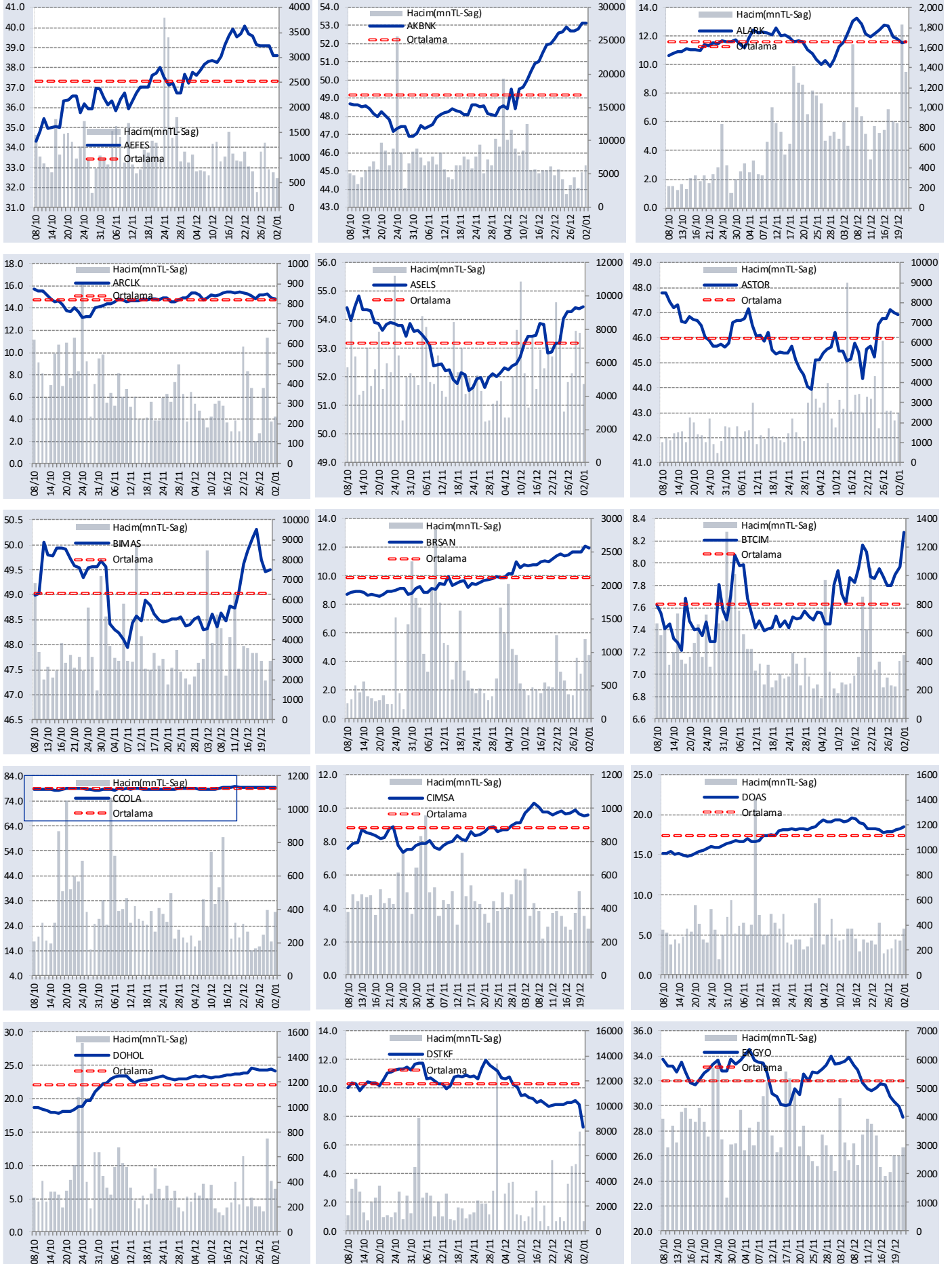
Yabancı Oranı 10 Günlük Artış Matrisi (10 Gündür Sürekli Artan Hisseler)													Gün Sayısı	Yabancı Oranı 10 Günlük Artış Matrisi (10 Gündür Sürekli Artan Hisseler)													Gün Sayısı
Hisse	HAO(%)	Günlük Yabancı Oranları (%)										Hisse		HAO(%)	Günlük Yabancı Oranları (%)												
		02/01	31/12	30/12	29/12	26/12	25/12	24/12	23/12	22/12	19/12				18/12	02/01	31/12	30/12	29/12	26/12	25/12	24/12	23/12	22/12	19/12	18/12	
GMTAS	89.1	27.39	27.17	27.16	27.00	26.99	26.95	26.72	26.64	26.53	26.34	9	PRKME	29.98	8.16	7.51	6.90	6.12	3								
GARAN	13.98	9.22	9.16	8.95	8.91	8.90	8.88	8.83	8.62	7	REEDR	61.88	7.13	7.08	7.07	7.04	3										
ISCTR	32.29	30.20	29.46	28.92	28.91	28.86	28.77	28.69	27.92	7	RTALB	84.55	0.71	0.58	0.56	0.51	3										
SAHOL	53.18	37.65	37.45	37.12	37.11	37.11	37.04	36.93	36.77	7	SAYAS	54.64	5.74	5.51	5.27	5.17	3										
AKSA	31.7	18.44	18.42	18.38	18.30	18.30	18.17	18.15	6	SERNT	27.28	2.30	2.22	2.06	1.96	3											
TOASO	24.1	26.97	26.69	26.48	26.17	26.17	25.83	5	SKYMD	33.84	3.85	3.31	3.22	2.85	3												
VAKBN	7.47	2.93	2.91	2.90	2.85	2.83	2.79	5	TMPOL	54.2	0.62	0.31	0.26	0.14	3												
ANELE	16.79	71.40	71.32	71.30	71.14	71.10	4	TSPOR	48.93	1.91	1.20	1.01	0.77	3													
BJKAS	29.85	8.33	7.70	7.37	7.20	7.20	4	ULKER	40.98	73.73	73.64	73.63	73.63	3													
SNICA	53.56	3.32	3.20	3.02	2.58	2.58	4	VAKKO	13.25	7.95	7.78	7.71	7.50	3													
VBTYZ	45.07	6.33	5.68	5.04	3.62	3.61	4	VESBE	22.65	7.98	7.90	7.84	7.81	3													
AIYEN	74.81	3.71	3.42	3.36	2.84	3	VRGYO	72.31	8.10	7.74	7.26	6.84	3														
AGESA	19.89	61.10	60.66	60.52	60.40	3	YAYLA	74.29	0.86	0.75	0.74	0.69	3														
AGHOL	37.87	25.57	25.55	25.48	25.48	3	YGGYO	82.28	5.10	5.09	5.08	5.07	3														
AHSGY	25.63	10.54	10.26	10.06	9.94	3	YIGIT	24.95	9.54	9.38	9.31	9.15	3														
AKBNK	53.65	53.12	53.12	52.79	52.71	3	YUNSA	41.71	9.60	9.45	9.17	8.90	3														
ALKIM	46.83	6.41	6.31	6.25	6.03	3	ZRGYO	18.94	7.21	7.20	7.20	7.18	3														
ARASE	17.34	12.38	12.23	12.09	12.09	3	ADEL	27.6	1.01	0.56	0.28	2															
ARZUM	48.97	4.85	4.70	4.23	4.06	3	AKFYE	28.43	26.88	26.86	26.86	2															
ATATP	19.48	7.66	7.42	7.37	7.09	3	AKSEN	19.01	5.38	5.30	5.30	2															
ATLAS	99.95	0.44	0.40	0.25	0.11	3	AKSUE	83.22	0.70	0.26	0.12	2															
AVGYO	52.08	0.77	0.60	0.37	0.17	3	AKYHO	77.63	2.33	2.32	2.27	2															
AVOD	92.78	1.36	1.14	0.96	0.70	3	ALFAS	22.98	8.60	8.57	8.54	2															
AZTEK	25.48	2.33	2.13	1.99	1.80	3	ALVES	53.87	0.46	0.29	0.22	2															
BARMA	25.94	15.46	15.03	14.67	14.31	3	ARSAN	35.46	2.31	2.02	1.87	2															
BFREN	15.45	25.74	25.70	25.62	25.62	3	BERA	68.62	11.60	11.48	11.25	2															
BIGCH	36.97	4.54	4.52	4.50	4.39	3	BIGTK	31.7	15.52	7.20	7.00	2															
BINBN	15.13	58.44	58.31	58.04	57.84	3	BRKVV	24.3	1.90	0.85	0.51	2															
BORLS	42.37	1.02	0.85	0.52	0.23	3	CCOLA	29.15	79.47	79.44	79.41	2															
BRKSN	66.69	1.15	1.01	0.90	0.73	3	CEMTS	39.99	6.60	6.36	6.12	2															
BRLSM	48.15	1.71	1.49	1.44	1.33	3	CIMSA	45.05	10.15	10.05	9.94	2															
BTCIM	59.95	8.28	7.96	7.90	7.80	3	CMBTN	49.56	1.36	1.33	1.21	2															
BULGS	27.05	7.73	6.86	6.66	6.25	3	CVKMD	29.85	13.90	12.80	12.51	2															
CGCAM	24.99	2.00	1.05	0.87	0.74	3	DOCO	72.9	40.41	39.97	39.34	2															
CONSE	48.81	7.26	7.15	7.13	6.93	3	DYOBV	25.26	0.53	0.52	0.50	2															
CUSAN	25.89	3.92	3.73	3.65	3.34	3	EGPRO	13.12	0.97	0.96	0.93	2															
CWENE	35.67	7.88	7.61	7.53	7.30	3	EKSUN	27.24	10.20	10.09	9.98	2															
DERHL	59.92	1.79	1.55	1.36	1.25	3	ELITE	31.29	1.11	0.95	0.94	2															
DGATE	40.73	9.70	9.53	9.15	8.95	3	EUREN	37.98	9.91	9.87	9.37	2															
DGNMO	50.03	2.26	2.22	2.10	1.83	3	FONET	61.6	4.78	4.48	3.89	2															
DITAS	32.57	8.41	7.64	6.79	5.96	3	GEDIK	13.53	0.85	0.79	0.72	2															
DOAS	39.47	18.50	18.24	18.17	17.94	3	GENTS	54.83	0.70	0.64	0.63	2															
DUNYH	59.09	7.32	7.24	7.18	7.09	3	HATSN	19.98	5.10	4.95	4.86	2															
EDATA	36.11	7.76	5.20	4.55	4.29	3	HEKTS	44.58	12.61	12.45	12.36	2															
EGEPO	20.25	4.41	3.16	2.83	2.53	3	ICUGS	96.63	1.77	1.62	1.61	2															
EMKEL	74.28	1.72	1.70	1.70	1.69	3	IHAAS	34.36	48.46	48.41	48.28	2															
ENJSA	19.99	25.66	25.36	25.19	25.11	3	INVEO	18.93	0.63	0.60	0.59	2															
ENSRI	23.34	3.18	2.90	2.89	2.78	3	KARSN	39.41	4.75	4.71	4.70	2															
EPLAS	71.64	4.01	4.00	4.00	3.87	3	KCHOL	26.37	40.99	40.36	39.82	2															
ERSU	65.45	1.73	1.67	1.57	1.33	3	KLRHO	21	18.84	18.83	18.77	2															
ESCOM	65.77	4.34	4.27	3.59	2.21	3	KOTON	13.17	4.33	4.22	4.22	2															
GENIL	23.87	21.68	21.54	21.53	21.30	3	MAKIM	37.97	7.04	6.89	6.70	2															
GIPTA	38.75	3.06	2.68	0.92	0.78	3	MARKA	98.31	0.58	0.37	0.22	2															
GLCVY	18.76	10.95	10.25	10.04	9.83	3	MAVI	72.57	34.50	34.47	34.37	2															
GSRAY	39.96	1.38	1.29	1.23	1.07	3	NTHOL	22.56	6.72	6.70	6.69	2															
HKTM	66.25	2.85	2.82	2.37	1.94	3	ODINE	24.49	5.99	5.89	5.86	2															
HRKET	20.75	4.20	3.78	3.38	3.02	3	ONCSM	36.28	10.47	10.15	9.20	2															
ICBCT	7.14	0.90	0.85	0.80	0.75	3	ORGE	52.23	19.57	19.54	19.50	2															
INGRM	8.4	0.35	0.33	0.30	0.28	3	OZRDN	58.75	1.47	1.32	1.24	2															
INVES	19.98	8.21	8.12	8.07	7.99	3	PAPIL	99.85	1.17	1.10	0.91	2															
ISYAT	67.2	0.01	0.01	0.00	0.00	3	POLHO	21.62	10.80	10.71	10.36	2															
JANTS	17.1	2.20	2.15	2.14	2.14	3	PRKAB	16.17	3.94	3.62	3.61	2															
KLSYN	24.99	17.17	16.27	15.53	14.76	3	RUZYE	76.35	1.16	0.90	0.80	2															
KLYPV	11.22	9.45	9.19	8.89	8.88	3	SASA	31.14	10.36	10.27	10.14	2															
KRGYO	25.8	5.28	4.76	4.56	4.13	3	SISE	47.09	13.45	13.44	13.43	2															
KRTEK	49.65	1.70	1.49	1.41	1.18	3	SMRTG	36.52	8.81	8.68	8.51	2															
LIDER	30.9	9.34	9.05	9.00	8.97	3	SOKE	24.43	4.20	4.18	4.09	2															
LILAK	44.04	5.32	5.17	5.16	4.92	3	SURGY	22.7	0.87	0.82	0.36	2															
LYDYE	32.7	12.40	12.39	12.36	12.33	3	TCELL	43.02	73.44	73.32	73.14	2															
MGROS	50.75	33.71	33.52	33.15	33.12	3	TRENJ	33.55	16.70	16.68	15.88	2															
MNDTR	15.3	82.65	82.62	82.62	82.60	3	TRILC	51.41	3.61	3.48	3.43	2															
MOBTL	20.19	4.07	3.68	3.67	3.29	3	TSKB	41.14	27.52	27.30	27.12	2															
NETAS	36.91	2.83	2.80	2.68	2.61	3	TKOM	13.31	53.43	53.20	53.10	2															
NIBAS	82.6	2.06	1.92	1.53	0.82	3	TUKAS	56.46	5.50	5.34	5.14	2															
PAHOL	19.99	11.88	7.33	3.15	3.12	3	TUPRS	46.5	38.06	37.92	37.82	2															
PARSN	28.14	3.30	3.13	3.00	2.89	3	UFUK	39.82	2.06	2.05	2.04	2															
PCILT	37.7	4.08	3.91	3.81	3.77	3	VAKFA	23.79	1.07	0.88	0.76	2															
PENGD	76.83	3.44	3.11	3.09	2.82	3	VKING	41.12	0.25	0.20	0.15	2															
PINSU	32.73	0.41	0.39	0.31	0.26	3	YESIL	91.88	0.06	0.01	0.01	2															
PNSUT	37.84	1.79	1.78	1.68	1.50	3	YKBNK	38.6	33.54	33.35	32.64	2															
							ADESE	92.87	13.50	13.35	1																

GÜNLÜK YABANCI ORANLARI TABLOSU

Yabancı Oranı 10 Günlük Düşüş Matrisi (10 Gündür Sürekli Düşen Hisseler)												Gün Sayısı	Yabancı Oranı 10 Günlük Düşüş Matrisi (10 Gündür Sürekli Düşen Hisseler)												Gün Sayısı		
Hisse	HAO(%)	02/01	31/12	30/12	29/12	26/12	25/12	24/12	23/12	22/12	19/12		18/12	Hisse	HAO(%)	02/01	31/12	30/12	29/12	26/12	25/12	24/12	23/12	22/12		19/12	18/12
ALKLC	40.5	11.82	11.94	12.27	12.31	12.32	13.32	13.83	14.14	14.48			8	ASTOR	36.73	46.93	46.99	47.10									2
SOKM	45.73	36.50	36.58	36.69	36.83	36.84	36.90	36.93	37.09				7	AYCES	7.52	1.14	1.20	1.24									2
GOZDE	30.38	5.09	5.13	5.18	5.21	5.24	5.26	5.26					6	BALSU	23.75	13.85	13.89	14.16									2
EBEBK	23	11.80	12.03	12.15	12.22	12.22	12.22						5	BLCYT	49.07	5.12	5.26	5.51									2
MPARK	41.73	41.16	41.32	41.33	41.36	41.38	41.50						5	BLUME	74.95	1.04	1.18	1.70									2
BIMAS	68.22	48.85	49.02	49.24	49.24	49.25							4	BORSK	29.15	1.02	1.04	1.18									2
A1CAP	32.32	4.85	4.87	4.96	5.26								3	BOSSA	12.16	1.24	1.27	1.29									2
AEFES	32.85	38.59	38.61	39.11	39.12								3	BRISA	10.22	8.13	8.24	8.39									2
AFYON	48.97	2.71	2.76	2.80	2.84								3	BRMEN	64.4	0.35	0.37	0.41									2
AGYO	18.3	0.63	0.63	0.65	0.67								3	CRDFA	55.91	2.23	2.27	2.36									2
AKCNS	19.82	12.63	12.71	12.80	12.92								3	DAPGM	28.11	9.98	10.32	10.42									2
AKGRT	27.99	29.76	29.81	29.82	29.88								3	DERIM	26.99	3.29	3.62	3.65									2
AKSGY	53.79	7.60	7.61	7.62	7.66								3	DGGYO	5.56	0.03	0.03	0.03									2
ANHYT	15.06	15.40	15.58	15.59	15.74								3	DOFER	33.12	16.77	17.81	18.31									2
ANSGR	34.74	9.57	9.73	9.75	9.75								3	DOFRB	29.01	3.53	4.87	11.56									2
ASGYO	22.89	0.59	0.64	0.71	0.72								3	DSTKF	24.65	7.29	8.88	9.11									2
AVHOL	63.29	0.65	1.45	1.68	3.92								3	ECZYT	18.34	5.98	6.00	6.15									2
AVTUR	65.1	0.33	0.46	0.50	0.55								3	EGEGY	30.59	22.97	23.56	24.87									2
BASGZ	15.28	8.23	8.24	8.28	8.32								3	EKGYO	48.35	28.26	28.29	29.55									2
BAYRK	60.2	0.04	0.06	0.24	0.43								3	ENKAI	8.27	27.86	27.88	28.02									2
BIOEN	39.53	8.47	8.48	8.50	8.51								3	ENTRA	20	2.84	2.85	2.94									2
BOBET	29.99	2.25	2.37	2.52	2.74								3	EUKYO	99.38	0.75	1.18	1.35									2
BSOKE	25.09	11.50	11.57	11.61	11.71								3	EUPWR	30.21	9.94	10.24	10.33									2
CATES	19.99	7.12	7.36	7.40	7.69								3	FRIGO	81.77	8.54	8.90	9.23									2
CEMZY	30.86	0.72	0.81	0.82	0.82								3	GRTHO	28.99	18.90	19.14	19.43									2
DAGI	43.81	7.59	7.82	8.56	8.61								3	GUBRF	21.1	13.40	13.65	13.92									2
DARDL	31.38	1.02	1.03	1.07	1.10								3	HDFGS	78.7	0.21	0.71	0.99									2
DESA	17.96	16.48	16.86	16.90	16.98								3	HUBVC	84.38	0.64	0.84	0.93									2
DEVA	17.73	1.07	1.09	1.13	1.16								3	ISGSY	36.25	0.45	0.59	0.92									2
DZGYO	28.04	0.48	0.48	0.51	0.53								3	IZFAS	56.89	5.00	5.05	6.23									2
EGEEN	35.99	10.48	10.49	10.75	10.79								3	IZMDC	29.05	7.56	7.60	7.64									2
EKOS	27.4	0.21	0.22	0.22	0.28								3	KARTN	21.74	1.88	1.88	1.89									2
ERCB	41.02	0.48	1.05	1.95	7.60								3	KCAER	25.79	16.03	16.17	16.42									2
GEREL	52.25	1.36	1.70	1.84	2.23								3	KFEIN	74.71	0.90	1.86	1.95									2
GLRMK	12	15.10	15.20	15.68	15.75								3	KONTR	71.88	6.33	6.62	7.14									2
GLRYH	79.41	7.05	7.08	7.44	7.65								3	KONYA	15.95	54.98	54.99	55.02									2
GOODY	25.2	51.93	51.98	52.03	52.15								3	KTSKR	30.12	1.00	1.12	1.29									2
GWIND	29.95	7.68	7.86	8.20	8.25								3	KUYAS	99.73	5.37	5.62	5.84									2
IDGYO	79.46	0.30	0.50	1.01	1.70								3	LIDFA	41.12	15.19	15.20	15.21									2
IHYAY	73.82	0.93	0.98	1.44	2.74								3	MEDTR	20.58	6.13	6.29	6.31									2
ISGYO	38.95	8.38	8.43	8.47	8.48								3	MEKAG	27.02	1.59	1.75	1.87									2
ISMEN	29.21	32.83	32.86	32.95	33.00								3	NATEN	35.74	1.42	1.42	1.45									2
KAREL	39.87	6.85	6.86	6.89	6.92								3	OFSYM	15.55	9.21	9.41	9.82									2
KATMR	79.78	4.23	4.33	4.54	4.86								3	OTKAR	27.17	20.85	20.98	21.14									2
KBORU	23.97	1.64	1.98	1.99	2.19								3	OZKGY	24.98	8.05	8.09	8.17									2
KIMMR	27.07	17.84	17.91	18.05	18.25								3	PAGYO	37.76	6.04	6.07	6.11									2
KLMSN	31.71	3.41	4.11	5.61	7.32								3	PAMEL	23.87	4.18	4.19	4.33									2
KNFRT	22.38	0.95	1.41	1.64	2.83								3	PASEU	32.03	20.54	20.56	20.63									2
KORDS	28.61	7.10	7.13	7.18	7.18								3	PEKGY	93.66	9.35	9.97	10.45									2
KRDMD	97.82	5.03	5.04	5.10	5.14								3	POLTK	19.72	30.46	30.76	34.11									2
KRDMD	92.98	19.15	19.38	19.51	20.55								3	PSDTC	74.15	1.33	1.41	1.43									2
KSTUR	12.15	0.07	0.07	0.07	0.07								3	RUBNS	42.6	4.31	4.38	4.66									2
KTLEV	35.85	10.08	10.15	10.62	10.76								3	SAFKR	66.86	4.47	5.07	5.86									2
KUTPO	25.76	3.00	3.04	3.15	3.37								3	SILVR	57.05	0.20	0.36	0.55									2
MAKTK	52.24	0.07	0.18	0.30	0.39								3	SRVGY	24.38	13.49	13.52	13.59									2
MANAS	74.23	2.05	2.62	2.70	2.98								3	TCKRC	32.28	10.65	11.24	11.92									2
MEGMT	27.44	6.57	6.88	9.43	10.39								3	TKNSA	49.97	4.45	4.46	4.48									2
METRO	60.13	0.37	0.40	0.50	0.56								3	TMSN	28.68	5.20	5.26	5.28									2
ONRYT	31.38	7.45	8.74	9.23	10.06								3	TRCAS	27.96	4.48	4.53	4.55									2
PENTA	40.82	9.50	9.56	9.62	9.63								3	TSGYO	11.38	0.54	0.55	0.57									2
PETKM	48.02	7.98	8.02	8.45	8.61								3	ZEDUR	39.97	7.53	7.79	8.03									2
PGSUS	46.3	20.58	21.42	22.94	23.09								3	AHGAZ	17.34	14.00	14.01										1
PLTUR	20.22	2.19	2.30	2.39	2.43								3	AKMGY	9.87	0.30	0.31										1
PRDGS	56.52	2.05	2.31	2.35	2.69								3	ALARK	37.07	11.04	11.45										1
PSGYO	45.38	1.25	1.31	1.36	1.38								3	ANGEN	35	4.79	4.81										1
RGYAS	15.86	53.92	54.01	54.20	54.29			</																			

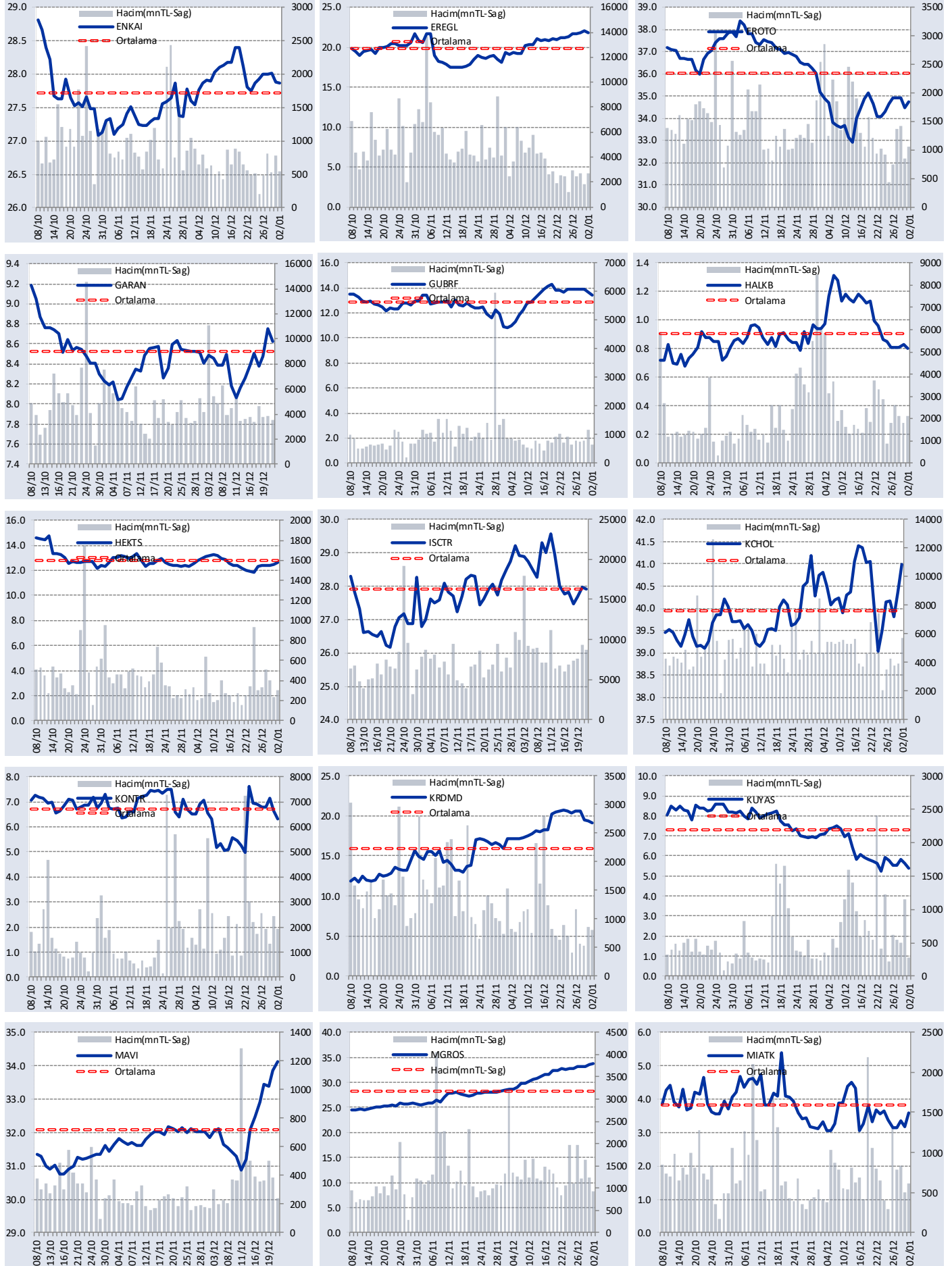
GÜNLÜK YABANCI ORANLARI TABLOSU

YABANCI ORANI GRAFİKLERİ BİST-50 İÇİN



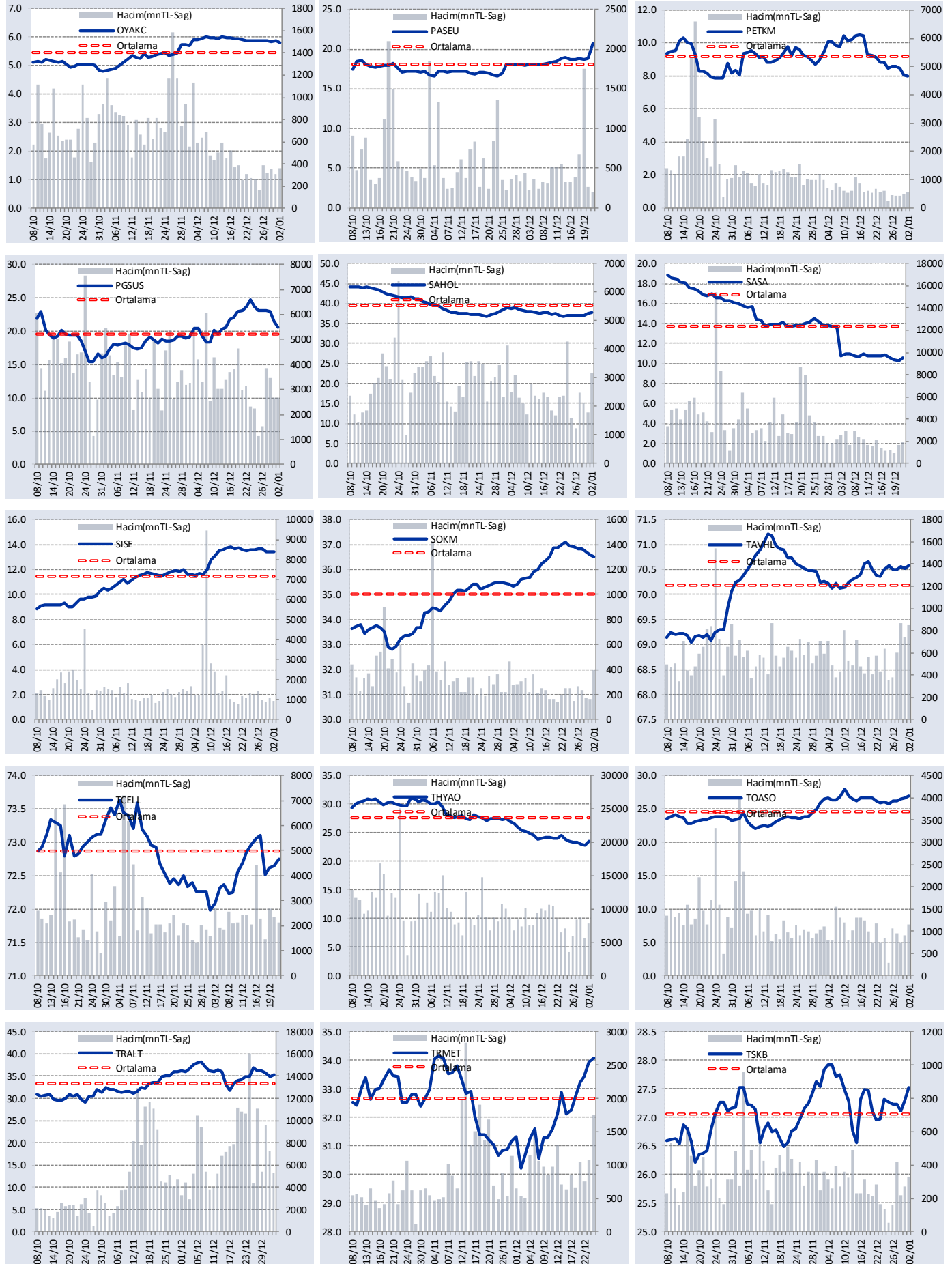
GÜNLÜK YABANCI ORANLARI TABLOSU

YABANCI ORANI GRAFİKLERİ BİST-50 İÇİN



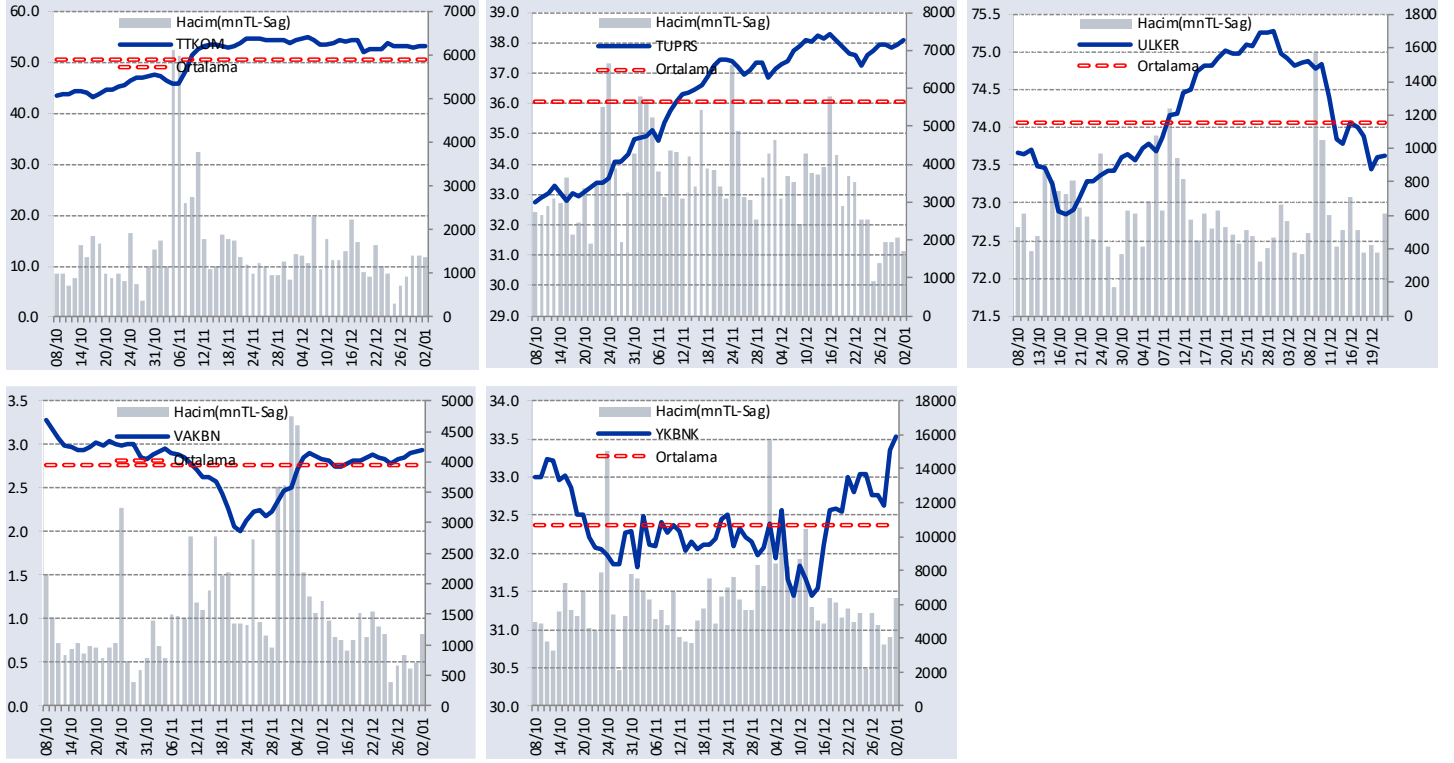
GÜNLÜK YABANCI ORANLARI TABLOSU

YABANCI ORANI GRAFİKLERİ BİST-50 İÇİN



GÜNLÜK YABANCI ORANLARI TABLOSU

YABANCI ORANI GRAFİKLERİ BİST-50 İÇİN



Bilgilendirme notu: Seçilmiş aracı kurumların takas toplamları ile hesaplanmaktadır. Farklı kurumlarda tutulan yabancı takasları olabilir, bu durum hisseler için hesaplanan oranlarda farklılıklar yaratabilir.

Öneri bilgilendirmesi: İş Yatırım Menkul Değerler A.Ş.'nin (İş Yatırım) BİST'te halka açık şirketler için AL, TUT ve SAT yönündeki önerileri BİST-100 endeksinin (endeks) beklenen getirisine göre değerlendirilmektedir. Tüm bu öneriler İş Yatırım Araştırma Bölümü analistleri tarafından şirketlerin ileride elde edeceği tahmin edilen karları, nakit akımları ve bilançolarına göre bağımsız olarak değerlendirilir. Ek olarak, analistler koşulların elverişsiz olduğu veya doğru değerlendirme yapmanın mümkün olmadığı durumlarda bazı hisse senetleri için geçici olarak GÖZDEN GEÇİRİLİYOR önerisi verebilirler. Münferit her şirket için yatırım önerisi sırasıyla belirtilen şu kriterlere göre değerlendirilir;

İş Yatırım Hisse senedi tavsiye metodolojisi:

Artış Potansiyeli > %25 : AL

%10 < Artış Potansiyeli < %25 :TUT

Artış Potansiyeli < %10 : SAT

Her sınır değeri için analist +/- %5 kanaat kullanabilmektedir.

Burada yer alan bilgiler İş Yatırım Menkul Değerler A.Ş. tarafından bilgilendirme amacı ile hazırlanmıştır. Yatırım bilgi, yorum ve tavsiyeleri yatırım danışmanlığı kapsamında değildir. Yatırım danışmanlığı hizmeti; aracı kurumlar, portföy yönetim şirketleri, mevduat kabul etmeyen bankalar ile müşteri arasında imzalanacak yatırım danışmanlığı sözleşmesi çerçevesinde sunulmaktadır. Burada yer alan yorum ve tavsiyeler, yorum ve tavsiyede bulunanların kişisel görüşlerine dayanmaktadır. Herhangi bir yatırım aracının alım-satım önerisi ya da getiri vaadi olarak yorumlanmamalıdır. Bu görüşler mali durumunuz ile risk ve getiri tercihlerinize uygun olmayabilir. Bu nedenle, sadece burada yer alan bilgilere dayanarak yatırım kararı verilmesi beklentilerinize uygun sonuçlar doğurmayabilir.

Burada yer alan fiyatlar, veriler ve bilgilerin tam ve doğru olduğu garanti edilemez; içerik, haber verilmeksizin değiştirilebilir. Tüm veriler, İş Yatırım Menkul Değerler A.Ş. tarafından güvenilir olduğuna inanılan kaynaklardan alınmıştır. Bu kaynakların kullanılması nedeni ile ortaya çıkabilecek hatalardan İş Yatırım Menkul Değerler A.Ş. sorumlu değildir.