

Teknik Görünüm Raporu

16.12.2025

Araştırma Müdürlüğü

İŞ YATIRIM



BIST 100 Teknik Analiz Görünümü



Destek Direnç Seviyeleri ve Pivot Değeri

Kodu	Son Fiyat	1 GünΔ	Pivot	1.Destek	2.Destek	1.Direnç	2.Direnç
BIST-100	11,456.34	1.28%	11,418	11,367	11,278	11,507	11,558
BIST-30	12,478.10	1.54%	12,433	12,361	12,245	12,550	12,622
BIST-50	9,967.21	1.43%	9,931	9,883	9,798	10,015	10,063

*Tablolar seans sonu kapanış rakamlarıdır. Grafik ile saat farkından kaynaklı fiyat farklılıkları olabilir.

Vadeli Endeks Kontratı Teknik Analiz Görünümü



Destek Direnç Seviyeleri ve Pivot Değeri

Kodu	Son Fiyat	1 GünΔ	Pivot	1.Destek	2.Destek	1.Direnç	2.Direnç
F_XU0301225	12,646.00	1.39%	12,604	12,514	12,381	12,737	12,827
F_XU0300226	13,240.00	1.35%	13,192	13,097	12,955	13,334	13,429
F_XU0300426	13,766.00	1.29%	13,710	13,637	13,509	13,838	13,911

*Tablolar seans sonu kapanış rakamlarıdır. Grafik ile saat farkından kaynaklı fiyat farklılıkları olabilir.

Vadeli Döviz Kontratı Teknik Analiz Görünümü



Destek Direnç Seviyeleri ve Pivot Değeri

Kodu	Son Fiyat	1 GünΔ	Pivot	1.Destek	2.Destek	1.Direnç	2.Direnç
F_USDTRY1225	43.1590	-0.15%	43.1703	43.1477	43.1363	43.1817	43.2043
F_USDTRY0126	44.1950	-0.06%	44.1953	44.1807	44.1663	44.2097	44.2243
F_USDTRY0226	45.1500	-0.11%	45.1690	45.1210	45.0920	45.1980	45.2460

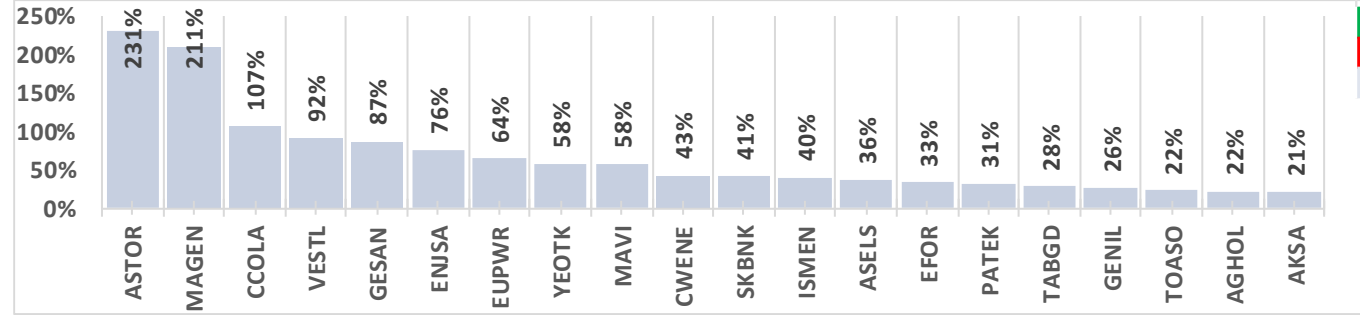
*Tablolar seans sonu kapanış rakamlarıdır. Grafik ile saat farkından kaynaklı fiyat farklılıkları olabilir.



Piyasa Görünümü

XUTUM Hisse Senetleri Piyasası Alış Satış Rakamları					
Araç Kurum		Net(mnTL)	Araç Kurum		Net(mnTL)
15/12/2025	Bank of America Yat.İ	2,999.8	Info Yatirim	-1,456.4	
	Global Menkul	1,375.0	İş Yatırım	-1,431.7	
	Tera Yatirim	799.6	Garanti BBVA	-658.8	
	Yapi Kredi Yat.	604.5	Deniz Yatirim	-584.9	
	Tacirler Yat.	433.7	Oyak Yatirim	-557.3	
Araç Kurum		Net(mnTL)	Araç Kurum		Net(mnTL)
Yılıçi	Tera Yatirim	256,176.8	Info Yatirim	-110,876.3	
	Yapi Kredi Yat.	45,223.3	A1 Capital Menkul	-77,906.0	
	Global Menkul	26,021.2	İş Yatırım	-77,110.2	
	Bank of America Yat.İ	24,455.1	Tacirler Yat.	-46,872.2	
Yat.Finansman	22,115.5	Oyak Yatirim	-25,854.9		

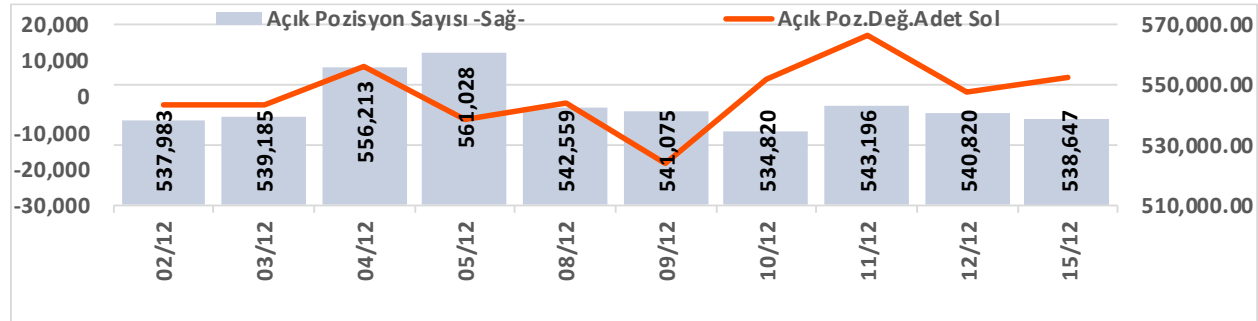
BIST100 -1 Ay Ort.Hac. Göre Hacim Artışı Olan Hisseler (Adet)



BIST-TUM Fiyatlar	
Artan	326
Azalan	242
Aynı	27

Aralık Vadeli Endeks Kontratı Alış Satış Rakamları					
Araç Kurum		Net(mn Lot)	Araç Kurum		Net(mn Lot)
15/12/2025	Bank of America	14,248	Ak Yatirim	-5,270	
	Teb Yatirim	3,489	Yapi Kredi	-5,119	
	Deniz Yatirim	915	Tacirler	-2,350	
	Meksa Yatirim	719	Garanti BBVA	-2,178	
	Phillipcapital	579		-1,050	
Araç Kurum		Net(mn Lot)	Araç Kurum		Net(mn Lot)
Oca-Ara	Teb Yatirim	163,519	İş Yatırım	-178,572	
	Yapi Kredi	104,745	Bank of America	-92,115	
	Ziraat Yat.	11,463	Ak Yatirim	-10,125	
	Yat.Finansman	6,082	Meksa Yatirim	-10,100	
İnfo	5,782	Tacirler	-7,182		

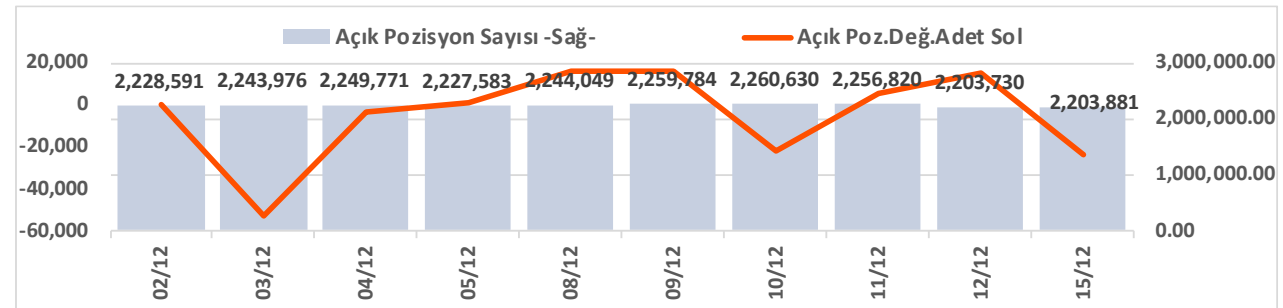
Endeks Sözleşmesi Açık Pozisyon Sayıları



Açık Pozisyon	Hacim	Fiyat	Yön	Güç
Artış ↑	Artış ↑	Yukarı ↑	↑	Güçlü
Artış ↑	Artış ↑	Aşağı ↓	↓	Güçlü
Düşüş ↓	Düşüş ↓	Aşağı ↓	↓	Zayıf
Düşüş ↓	Düşüş ↓	Yukarı ↑	↑	Zayıf

Aralık Vadeli USDTRY Kontratı Alış Satış Rakamları					
Araç Kurum		Net(mn Lot)	Araç Kurum		Net(mn Lot)
15/12/2025	Fibabanka	25,000	Teb Yatirim	-25,988	
	Yapi Kredi Yat.	12,370	Deutsche	-6,871	
	QNB Bank	9,971	Yapi Kredi Bank	-6,692	
	İnfo	3,221	Halk Yatirim	-6,079	
		3,000	Garanti BBVA	-6,001	
Araç Kurum		Net(mn Lot)	Araç Kurum		Net(mn Lot)
Oca-Ara	Yapi Kredi Bank	753,859	Bank of America	-510,593	
	QNB Bank	357,429	İş Yatırım	-209,822	
	Akbank	153,527	Teb Yatirim	-185,711	
	Burgan Yatirim	87,106	Deniz Yatirim	-158,426	
Mufg Bank	77,425	QNB Finans	-151,598		

Döviz Sözleşmesi Açık Pozisyon Sayıları



Şirketler Teknik Analiz Görünümü – Garanti Bankası



Kodu	Son	1G Değ.	Yab. %	3A Ort.H	Pivot	1.Destek	2.Destek	1.Direnç	2.Direnç
GARAN	141.40	0.71%	8.26	110.6 mn\$	141.33	140.50	139.50	142.50	143.50

*Tablolar seans sonu kapanış rakamlarıdır. Grafik ile saat farkından kaynaklı fiyat farklılıkları olabilir.

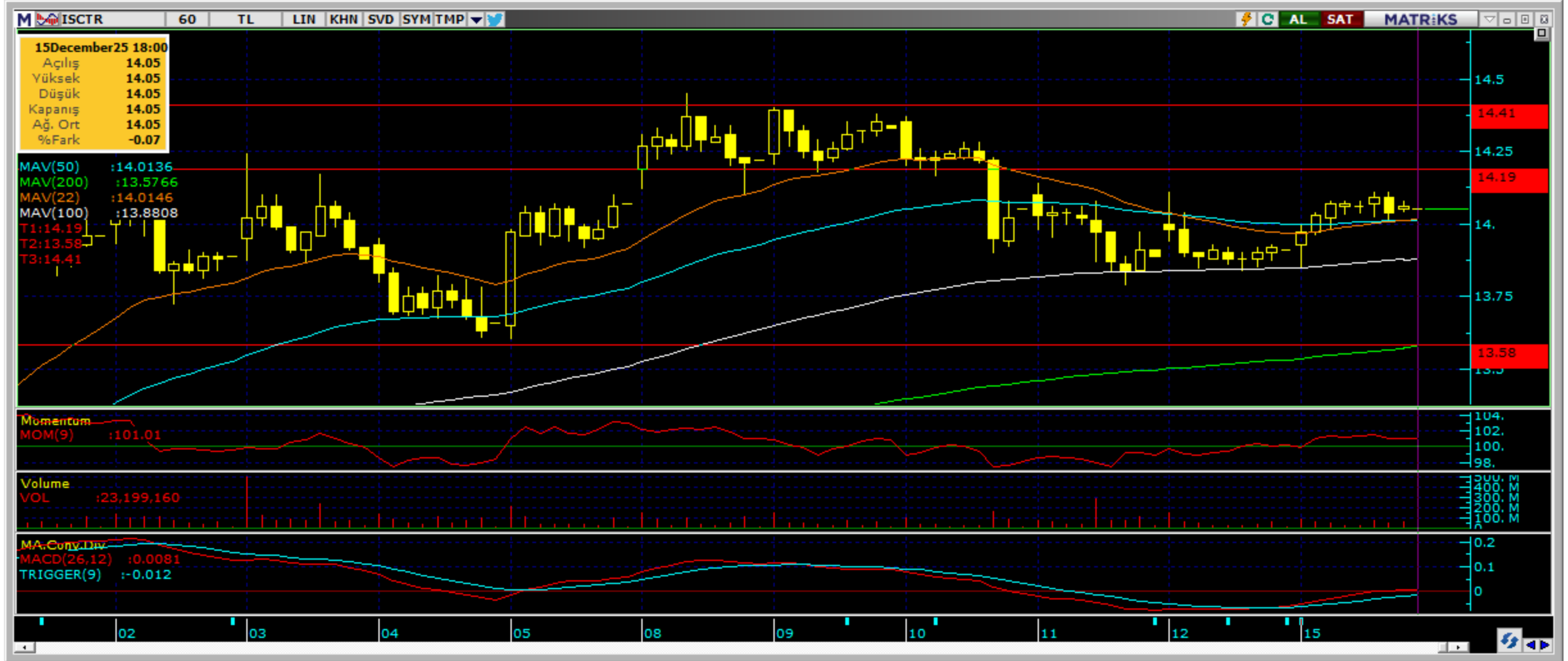
Şirketler Teknik Analiz Görünümü – Türk Hava Yolları



Kodu	Son	1G Değ.	Yab. %	3A Ort.H	Pivot	1.Destek	2.Destek	1.Direnç	2.Direnç
THYAO	274.25	0.73%	23.89	257.4 mn\$	274.17	272.00	270.00	276.50	278.50

*Tablolar seans sonu kapanış rakamlarıdır. Grafik ile saat farkından kaynaklı fiyat farklılıkları olabilir.

Şirketler Teknik Analiz Görünümü – İş Bankası



Kodu	Son	1G Değ.	Yab. %	3A Ort.H	Pivot	1.Destek	2.Destek	1.Direnç	2.Direnç
ISCTR	14.05	1.01%	27.99	173.3 mn\$	14.00	13.90	13.75	14.15	14.25

*Tablolar seans sonu kapanış rakamlarıdır. Grafik ile saat farkından kaynaklı fiyat farklılıkları olabilir.

Şirketler Teknik Analiz Görünümü – Akbank



Kodu	Son	1G Değ.	Yab. %	3A Ort.H	Pivot	1.Destek	2.Destek	1.Direnç	2.Direnç
AKBNK	71.00	2.08%	50.91	180.9 mn\$	70.47	69.95	68.85	71.55	72.05

*Tablolar seans sonu kapanış rakamlarıdır. Grafik ile saat farkından kaynaklı fiyat farklılıkları olabilir.

Şirketler Teknik Analiz Görünümü – Yapı Kredi Bankası



Kodu	Son	1G Değ.	Yab. %	3A Ort.H	Pivot	1.Destek	2.Destek	1.Direnç	2.Direnç
YKBK	37.00	1.65%	31.55	155.5 mn\$	36.79	36.55	36.05	37.25	37.55

*Tablolar seans sonu kapanış rakamlarıdır. Grafik ile saat farkından kaynaklı fiyat farklılıkları olabilir.

Şirketler Teknik Analiz Görünümü – Vakıfbank



Kodu	Son	1G Değ.	Yab. %	3A Ort.H	Pivot	1.Destek	2.Destek	1.Direnç	2.Direnç
VAKBN	29.40	0.68%	2.74	38.2 mn\$	29.37	29.10	28.80	29.65	29.95

*Tablolar seans sonu kapanış rakamlarıdır. Grafik ile saat farkından kaynaklı fiyat farklılıkları olabilir.

Şirketler Teknik Analiz Görünümü – Halkbank



Kodu	Son	1G Değ.	Yab. %	3A Ort.H	Pivot	1.Destek	2.Destek	1.Direnç	2.Direnç
HALKB	36.40	0.17%	1.13	57.5 mn\$	36.31	36.05	35.65	36.70	36.95

*Tablolar seans sonu kapanış rakamlarıdır. Grafik ile saat farkından kaynaklı fiyat farklılıkları olabilir.

Şirketler Teknik Analiz Görünümü – Emlak Konut GYO



Kodu	Son	1G Değ.	Yab. %	3A Ort.H	Pivot	1.Destek	2.Destek	1.Direnç	2.Direnç
EKGYO	20.88	0.29%	31.47	86.3 mn\$	20.97	20.65	20.45	21.20	21.50

*Tablolar seans sonu kapanış rakamlarıdır. Grafik ile saat farkından kaynaklı fiyat farklılıkları olabilir.

Şirketler Teknik Analiz Görünümü – Turkcell İletişim



Kodu	Son	1G Değ.	Yab. %	3A Ort.H	Pivot	1.Destek	2.Destek	1.Direnç	2.Direnç
TCELL	105.40	1.15%	72.97	60.4 mn\$	105.17	104.50	103.50	106.00	107.00

*Tablolar seans sonu kapanış rakamlarıdır. Grafik ile saat farkından kaynaklı fiyat farklılıkları olabilir.

Şirketler Teknik Analiz Görünümü – Enka İnşaat



Kodu	Son	1G Değ.	Yab. %	3A Ort.H	Pivot	1.Destek	2.Destek	1.Direnç	2.Direnç
ENKAI	81.25	1.37%	28.18	23.6 mn\$	81.27	80.30	79.30	82.25	83.20

*Tablolar seans sonu kapanış rakamlarıdır. Grafik ile saat farkından kaynaklı fiyat farklılıkları olabilir.

Şirketler Teknik Analiz Görünümü – Koç Holding



Kodu	Son	1G Değ.	Yab. %	3A Ort.H	Pivot	1.Destek	2.Destek	1.Direnç	2.Direnç
KCHOL	178.10	1.54%	40.37	122.3 mn\$	176.83	175.50	173.00	179.50	180.50

*Tablolar seans sonu kapanış rakamlarıdır. Grafik ile saat farkından kaynaklı fiyat farklılıkları olabilir.

Şirketler Teknik Analiz Görünümü – Anadolu Grubu Holding



Kodu	Son	1G Değ.	Yab. %	3A Ort.H	Pivot	1.Destek	2.Destek	1.Direnç	2.Direnç
AGHOL	30.10	1.07%	24.90	3.4 mn\$	29.93	29.65	29.15	30.40	30.70

*Tablolar seans sonu kapanış rakamlarıdır. Grafik ile saat farkından kaynaklı fiyat farklılıkları olabilir.

Şirketler Teknik Analiz Görünümü – Arçelik



Kodu	Son	1G Değ.	Yab. %	3A Ort.H	Pivot	1.Destek	2.Destek	1.Direnç	2.Direnç
ARCLK	109.70	0.37%	15.36	9.3 mn\$	109.93	108.50	107.50	111.00	112.00

*Tablolar seans sonu kapanış rakamlarıdır. Grafik ile saat farkından kaynaklı fiyat farklılıkları olabilir.

Şirketler Teknik Analiz Görünümü – Alarko Holding



Kodu	Son	1G Değ.	Yab. %	3A Ort.H	Pivot	1.Destek	2.Destek	1.Direnç	2.Direnç
ALARK	99.85	2.57%	12.45	13.3 mn\$	98.92	97.95	96.00	101.00	102.00

*Tablolar seans sonu kapanış rakamlarıdır. Grafik ile saat farkından kaynaklı fiyat farklılıkları olabilir.

Şirketler Teknik Analiz Görünümü – Sabancı Holding



Kodu	Son	1G Değ.	Yab. %	3A Ort.H	Pivot	1.Destek	2.Destek	1.Direnç	2.Direnç
SAHOL	87.25	1.28%	37.59	66.6 mn\$	86.72	85.85	84.40	88.15	89.00

*Tablolar seans sonu kapanış rakamlarıdır. Grafik ile saat farkından kaynaklı fiyat farklılıkları olabilir.

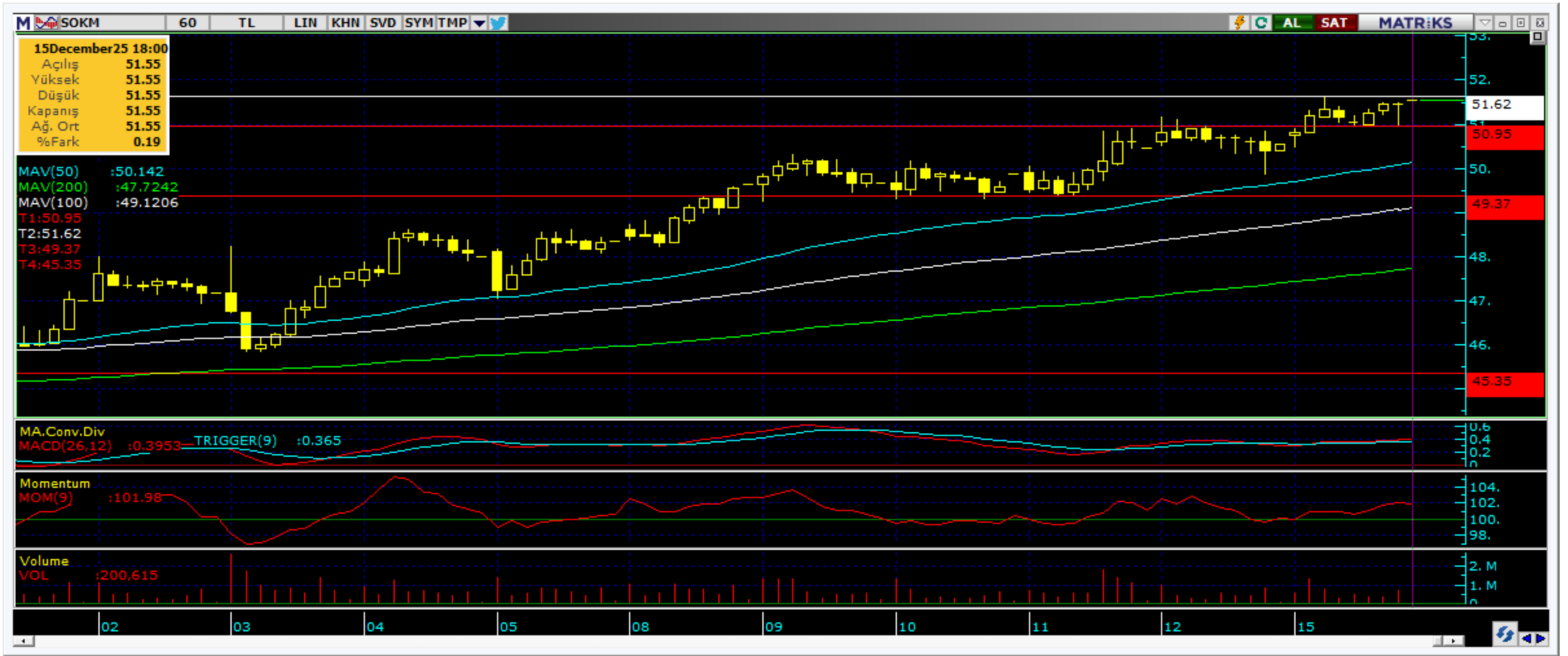
Şirketler Teknik Analiz Görünümü – Mavi Giyim



Kodu	Son	1G Değ.	Yab. %	3A Ort.H	Pivot	1.Destek	2.Destek	1.Direnç	2.Direnç
MAVI	40.18	2.71%	32.10	9.8 mn\$	39.90	39.40	38.60	40.70	41.20

*Tablolar seans sonu kapanış rakamlarıdır. Grafik ile saat farkından kaynaklı fiyat farklılıkları olabilir.

Şirketler Teknik Analiz Görünümü – Şok Market



Kodu	Son	1G Değ.	Yab. %	3A Ort.H	Pivot	1.Destek	2.Destek	1.Direnç	2.Direnç
SOKM	51.55	1.98%	36.23	8.1 mn\$	51.20	50.80	50.05	51.95	52.35

*Tablolar seans sonu kapanış rakamlarıdır. Grafik ile saat farkından kaynaklı fiyat farklılıkları olabilir.

Şirketler Teknik Analiz Görünümü – Medical Park



Kodu	Son	1G Değ.	Yab. %	3A Ort.H	Pivot	1.Destek	2.Destek	1.Direnç	2.Direnç
MPARK	363.50	0.97%	41.55	6.0 mn\$	360.33	357.00	351.00	366.50	370.00

*Tablolar seans sonu kapanış rakamlarıdır. Grafik ile saat farkından kaynaklı fiyat farklılıkları olabilir.

Bugün hareketlenmesi muhtemel hisseler ↑ KCHOL



Kodu	Son	Yab. %	Pivot	1.Destek	2.Destek	1.Direnç	2.Direnç	1 Ay Ort.Hac.(Adet) / Son	Fark
KCHOL	178.10	40.37	176.83	175.50	173.00	179.50	180.50	30.2 mn / 29.8 mn	-1%

*Tablolar seans sonu kapanış rakamlarıdır. Grafik ile saat farkından kaynaklı fiyat farklılıkları olabilir.

Bugün hareketlenmesi muhtemel hisseler ↑ MAVI



Kodu	Son	Yab. %	Pivot	1.Destek	2.Destek	1.Direnç	2.Direnç	1 Ay Ort.Hac.(Adet) / Son	Fark
MAVI	40.18	32.10	39.90	39.40	38.60	40.70	41.20	7.9 mn / 12.5 mn	▲ 58%

*Tablolar seans sonu kapanış rakamlarıdır. Grafik ile saat farkından kaynaklı fiyat farklılıkları olabilir.

Şirketler Teknik Analiz Görünümü – BIST 30 Seviyeler

Kodu	Son	1G Değ.	Yab. %	3A Ort.H	Pivot	1.Destek	2.Destek	1.Direnç	2.Direnç
AEFES	16.71	2.39%	39.15	27.1 mn\$	16.55	16.40	16.10	16.85	17.00
AKBNK	71.00	2.08%	50.91	180.9 mn\$	70.47	69.95	68.85	71.55	72.05
ASELS	212.20	4.02%	53.43	142.6 mn\$	210.77	207.50	202.50	215.50	219.00
ASTOR	111.50	6.90%	45.07	51.6 mn\$	110.37	106.00	100.50	116.00	120.00
BIMAS	573.50	2.96%	49.62	80.4 mn\$	568.67	561.50	549.00	581.00	588.00
DSTKF	534.00	0.28%	9.24	59.7 mn\$	534.17	526.50	518.50	542.00	549.50
EKGYO	20.88	0.29%	31.47	86.3 mn\$	20.97	20.65	20.45	21.20	21.50
ENKAI	81.25	1.37%	28.18	23.6 mn\$	81.27	80.30	79.30	82.25	83.20
EREGL	24.86	1.22%	21.05	139.0 mn\$	24.82	24.60	24.40	25.05	25.25
FROTO	99.30	2.48%	33.98	37.4 mn\$	98.57	97.25	95.15	100.50	102.00
GARAN	141.40	0.71%	8.26	110.6 mn\$	141.33	140.50	139.50	142.50	143.50
GUBRF	340.50	0.37%	13.59	23.4 mn\$	339.25	336.50	332.50	343.00	346.00
ISCTR	14.05	1.01%	27.99	173.3 mn\$	14.00	13.90	13.75	14.15	14.25
KCHOL	178.10	1.54%	40.37	122.3 mn\$	176.83	175.50	173.00	179.50	180.50
KRDMD	27.20	0.97%	18.05	40.8 mn\$	27.31	26.75	26.35	27.75	28.25
MGROS	545.50	2.35%	31.15	29.7 mn\$	540.50	535.50	525.50	550.50	555.50
PETKM	17.40	0.12%	10.46	35.6 mn\$	17.39	17.25	17.10	17.55	17.70
PGSUS	207.00	0.93%	20.57	95.9 mn\$	206.13	204.50	202.00	208.50	210.00
SAHOL	87.25	1.28%	37.59	66.6 mn\$	86.72	85.85	84.40	88.15	89.00
SASA	2.92	1.74%	10.72	114.4 mn\$	2.91	2.89	2.86	2.94	2.96
SISE	40.36	0.75%	13.61	43.7 mn\$	40.27	39.90	39.45	40.75	41.10
TAVHL	310.75	2.47%	70.33	14.4 mn\$	307.92	305.00	299.00	314.00	317.00
TCELL	105.40	1.15%	72.97	60.4 mn\$	105.17	104.50	103.50	106.00	107.00
THYAO	274.25	0.73%	23.89	257.4 mn\$	274.17	272.00	270.00	276.50	278.50
TOASO	244.10	1.71%	26.26	30.3 mn\$	242.40	240.50	237.50	246.00	247.50
TRALT	35.94	-4.11%	36.02	94.6 mn\$	35.87	35.00	34.05	36.85	37.70
TTKOM	57.90	-0.09%	54.15	35.0 mn\$	57.95	57.50	57.10	58.35	58.80
TUPRS	195.00	-1.32%	38.16	88.2 mn\$	196.33	193.50	192.50	197.50	200.50
ULKER	115.10	-0.60%	73.78	14.5 mn\$	115.67	114.50	114.00	116.00	117.50
YKBNK	37.00	1.65%	31.55	155.5 mn\$	36.79	36.55	36.05	37.25	37.55

Kısa Vadeli İşlem Önerilerinin Perf./ Raporlar / Tarihi Zirveler

Tarih sıralamasına göre son 10 tane işlem önerimiz ve performansları aşağıdaki tabloda gösterilmektedir.

	Öneri	Oneri Tarihi	AL	SAT	Acilis	Hedef	Hedef	Stop	Stop	Kapanis	Kapanis	Getiri/	Gün	Öneri
					Fiyat (₺)	Fiyat (TL)	%	Fiyat (₺)	%	Fiyat (₺)	Tarih	Zarar	Sayısı	Durumu
Kısa Vadeli İşlem Önerileri	Hisse	15/12/2025	EKGYO		21.08	21.52	2.1%	20.88	-0.9%	20.88	15/12/2025	-0.9%	0	Kapalı
	Hisse	15/12/2025	TOASO		239.80	244.70	2.0%	237.5	-1.0%	242.90	15/12/2025	1.3%	0	Kapalı
	Hisse	15/12/2025	YKBNK		36.94	37.70	2.1%	36.6	-0.9%					Açık
	Hisse	15/12/2025	AEFES		16.55	16.89	2.1%	16.39	-1.0%					Açık
	Hisse	15/12/2025	ENJSA		89.05	90.90	2.1%	88.2	-1.0%	88.20	15/12/2025	-1.0%	0	Kapalı
	Hisse	15/12/2025	SAHOL		87.35	89.15	2.1%	86.55	-0.9%					Açık
	Hisse	15/12/2025	EREGL		24.80	25.32	2.1%	24.58	-0.9%					Açık
	Hisse	15/12/2025	MAVI		40.14	40.96	2.0%	39.76	-0.9%					Açık
	Hisse	15/12/2025	ALARK		98.40	100.40	2.0%	97.45	-1.0%	99.60	15/12/2025	1.2%	0	Kapalı
	Hisse	15/12/2025	KCHOL		177.90	181.60	2.1%	176.2	-1.0%					Açık
Orta Vadeli İşlem Önerileri	Hisse	22/08/2025	EKGYO		21.32	24.54	15.1%	20.28	-4.9%					Açık
	Hisse	26/08/2025	BALSU		26.96	31.02	15.1%	25.64	-4.9%					Açık
	Hisse	26/08/2025	ENJSA		75.10	86.40	15.0%	71.4	-4.9%	80.75	01/12/2025	7.5%	97	Kapalı
	Hisse	26/08/2025	TABGD		214.80	247.10	15.0%	204.2	-4.9%	242.00	09/10/2025	12.7%	44	Kapalı
	Hisse	16/09/2025	ASTOR		117.90	130.00	10.3%	113	-4.2%					Açık
	Hisse	26/09/2025	AGESA		172.10	198.00	15.0%	163.6	-4.9%	190.00	09/10/2025	10.4%	13	Kapalı
	Hisse	26/09/2025	ASELS		215.80	248.30	15.1%	205.1	-5.0%					Açık
	Hisse	31/10/2025	AYGAZ		195.70	225.20	15.1%	186	-5.0%	215.50	24/11/2025	10.1%	24	Kapalı
	Hisse	09/12/2025	ANSGR		23.66	27.24	15.1%	22.5	-4.9%					Açık
	Hisse	09/12/2025	AKSEN		62.45	71.90	15.1%	59.4	-4.9%					Açık

Zirve Kapanışı Yapan BIST Hisseleri

ARSAN ARMGD BURVA DITAS DMSAS GUNDG IEYHO ISKPL MAGEN BARMA
BMSCH TAVHL TDGYO trhol BURCE ALKLC MANAS

Tüm önerilerimize eşzamanlı olarak ulaşmak isteyenler Trademaster Mobile uygulamasında yer alan «Bildirimler» sekmesinde yer alan bildirimleri takip edebilirler.

[İş Yatırım TradeMaster Mobil - Android Apps on Google Play](#)

[TradeMaster Mobile App Store'da \(apple.com\)](#)

Bugün hareketlenmesi muhtemel hisseler

Kodu	Son	Pivot	1.Destek	2.Destek	1.Direnc	2.Direnc
KCHOL	178.10	176.83	175.50	173.00	179.50	180.50
MAVI	40.18	39.90	39.40	38.60	40.70	41.20

*Tarihi yüksek seviyelerdeki hisseler, long yönde değerlendirilmelidir. Bu hisseler geçtiğimiz günlerde de tarihi zirve yapmış veya ilk kez tarihi zirve yapıyor olabilir. Bu hisseleri elinde tutan hiçbir yatırımcı TL bazında zararda değildir. Fiyat grafiğinin (TL grafikler) sol tarafında mevcut fiyattan yüksek fiyatta maliyeti olan yatırımcı yoktur. Dolayısıyla yükselen fiyatlar, zararda olan yatırımcıların satışlarıyla karşılaşmaz, sadece kar realizasyonu yapan yatırımcılar olabilir. Bu bağlamda yükselen bir stop fiyatıyla bu kağıtlarda yatırımcı olmak çok uygun bir risk/kazanç oranı sunmaktadır.

Uyarı Notu

İşbu rapor içerisinde yer alan bilgiler, İş Yatırım Menkul Değerler A.Ş. (“İş Yatırım” veya “Şirket”) tarafından bilgilendirme amacı ile hazırlanmıştır. Yatırım bilgi, yorum ve tavsiyeleri yatırım danışmanlığı kapsamında değildir. Yatırım danışmanlığı hizmeti; aracı kurumlar, portföy yönetim şirketleri, mevduat kabul etmeyen bankalar ile müşteri arasında imzalanacak yatırım danışmanlığı sözleşmesi çerçevesinde sunulmaktadır. Burada yer alan yorum ve tavsiyeler, yorum ve tavsiyede bulunanların kişisel görüşlerine dayanmaktadır. Herhangi bir yatırım aracının alım-satım önerisi ya da getiri vaadi olarak yorumlanmamalıdır. Bu görüşler mali durumunuz ile risk ve getiri tercihlerinize uygun olmayabilir. Bu nedenle, sadece burada yer alan bilgilere dayanarak yatırım kararı verilmesi beklentilerinize uygun sonuçlar doğurmayabilir. Yatırımcılar, yatırım kararlarını kendi özel yatırım hedeflerine ve mali durumlarına göre ve gerekli gördüklerinde bağımsız danışmanların yardımıyla vermelidir.

Burada yer alan fiyatlar, veriler ve bilgilerin tam ve doğru olduğu garanti edilemez; içerik, haber verilmeksizin değiştirilebilir. Tüm veriler, İş Yatırım tarafından Borsa İstanbul A.Ş., Sermaye Piyasası Kurulu, Türkiye Cumhuriyet Merkez Bankası A.Ş. gibi kamu kurumları, çeşitli medya kuruluşları ve güvenilir olduğuna inanılan kaynaklardan alınmıştır. Bu kaynakların kullanılması nedeni ile ortaya çıkabilecek hatalardan İş Yatırım Menkul Değerler A.Ş. sorumlu değildir.

Bu rapor ve içindeki bilgiler bazı geleceğe dönük varsayımlar içermekle birlikte, bu varsayımlar kesin veya mutlak sonuçları garanti etmemektedir. Rapordaki bilgiler doğrulama, tamamlama veya değişiklik gerektirebilir. Bu doğrultuda, Şirket herhangi bir tarafa bildirimde bulunmaksızın veya izin almaksızın dilediği zaman gerekli değişiklikleri yapma hakkını saklı tutar.

Bu içeriğe ilişkin tüm telif hakları İş Yatırım Menkul Değerler A.Ş.’ye aittir. Bu içerik, açık iznimiz olmaksızın başkaları tarafından herhangi bir amaçla, kısmen veya tamamen çoğaltılamaz, dağıtılamaz, yayımlanamaz veya değiştirilemez ya da elektronik ortamda ek olarak gönderilemez. (www.isyatirim.com.tr)

Bu rapor, herhangi bir menkul kıymetinin satışı veya devralınmasına ilişkin bir teklif, davet veya yatırım yapma yönünde bir teşvik teşkil etmemektedir ve hiçbir hukuki anlaşma veya sözleşmeye dayanak oluşturmaz. Yatırımcıların, burada yer alan tüm konularla ilgili kendi araştırmalarını yapmaları ve yatırım kararlarını bu araştırmalar doğrultusunda almaları gerekmektedir. Bu raporun içeriğinin kullanımından doğabilecek zararlardan dolayı Şirket, Yönetim Kurulu Üyeleri, yöneticileri veya çalışanları sorumluluk veya yükümlülük kabul etmemektedir.

“Öneri bilgilendirmesi: İş Yatırım Menkul Değerler A.Ş.’nin (“İş Yatırım” veya “Şirket”), Borsa İstanbul A.Ş.’de (“BİST”) bünyesinde yer alan halka açık şirketler için AL, TUT ve SAT yönündeki önerileri BIST-100 endeksinin (endeks) beklenen getirisine göre değerlendirilmektedir. Tüm bu öneriler İş Yatırım Araştırma Bölümü analistleri tarafından şirketlerin ileride elde edeceği tahmin edilen karları, nakit akımları ve bilançolarına göre bağımsız olarak değerlendirilir. Ek olarak, analistler koşulların elverişsiz olduğu veya doğru değerlendirme yapmanın mümkün olmadığı durumlarda bazı hisse senetleri için geçici olarak GÖZDEN GEÇİRİLİYOR önerisi verebilirler. Münferit her şirket için yatırım önerisi sırasıyla belirtilen şu kriterlere göre değerlendirilir, İş Yatırım Hisse senedi tavsiye metodolojisi:

Artış Potansiyeli > %25 : AL ,
%10 < Artış Potansiyeli < %25 : TUT,
Artış Potansiyeli < %10 : SAT,

Her sınır değeri için analist +/- %5 kanaat kullanabilmektedir.

Teşekkürler

İŞ YATIRIM

