

Teknik Görünüm Raporu

10.12.2025

Araştırma Müdürlüğü

İŞ YATIRIM



BIST 100 Teknik Analiz Görünümü



Destek Direnç Seviyeleri ve Pivot Değeri

Kodu	Son Fiyat	1 GünΔ	Pivot	1.Destek	2.Destek	1.Direnç	2.Direnç
BIST-100	11,238.36	0.44%	11,210	11,176	11,114	11,272	11,306
BIST-30	12,188.15	0.44%	12,154	12,115	12,041	12,228	12,267
BIST-50	9,732.69	0.35%	9,708	9,679	9,625	9,761	9,790

*Tablolar seans sonu kapanış rakamlarıdır. Grafik ile saat farkından kaynaklı fiyat farklılıkları olabilir.

Vadeli Endeks Kontratı Teknik Analiz Görünümü

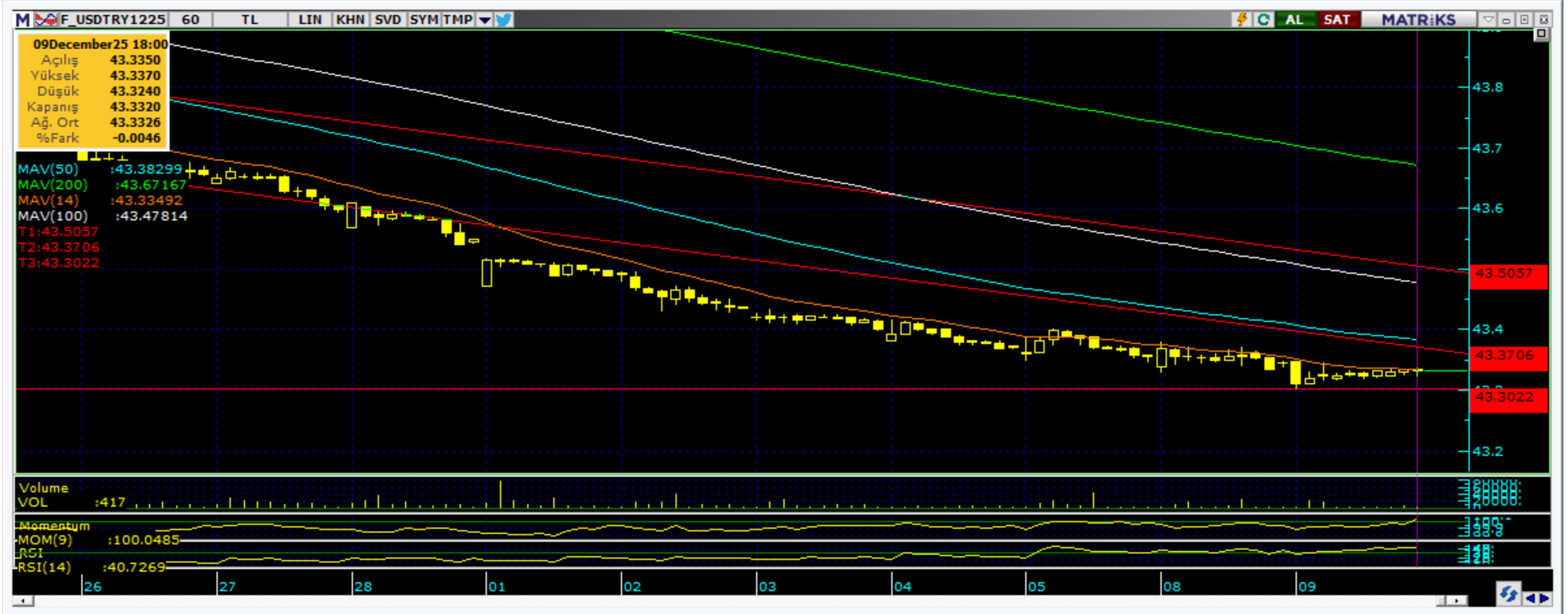


Destek Direnç Seviyeleri ve Pivot Değeri

Kodu	Son Fiyat	1 GünΔ	Pivot	1.Destek	2.Destek	1.Direnç	2.Direnç
F_XU0301225	12,426.00	0.44%	12,392	12,345	12,264	12,473	12,520
F_XU0300226	13,030.00	0.36%	12,996	12,956	12,882	13,070	13,110
F_XU0300426	13,550.00	0.27%	13,531	13,489	13,429	13,591	13,633

*Tablolar seans sonu kapanış rakamlarıdır. Grafik ile saat farkından kaynaklı fiyat farklılıkları olabilir.

Vadeli Döviz Kontratı Teknik Analiz Görünümü



Destek Direnç Seviyeleri ve Pivot Değeri

Kodu	Son Fiyat	1 GünΔ	Pivot	1.Destek	2.Destek	1.Direnç	2.Direnç
F_USDTRY1225	43.3320	-0.03%	43.3277	43.3073	43.2827	43.3523	43.3727
F_USDTRY0126	44.3670	-0.04%	44.3633	44.3427	44.3183	44.3877	44.4083
F_USDTRY0226	45.3520	-0.07%	45.3547	45.3273	45.3027	45.3793	45.4067

*Tablolar seans sonu kapanış rakamlarıdır. Grafik ile saat farkından kaynaklı fiyat farklılıkları olabilir.

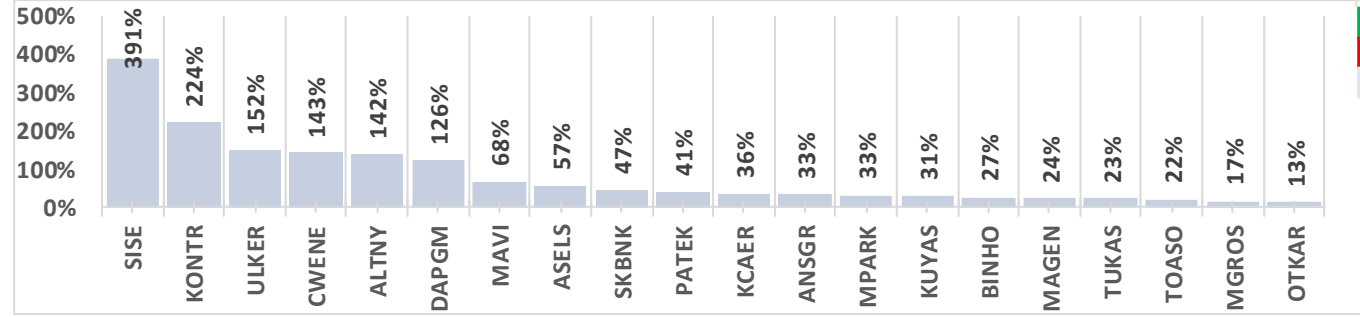


Piyasa Görünümü

XUTUM Hisse Senetleri Piyasası Alış Satış Rakamları

Aracı Kurum	Net(mnTL)	Aracı Kurum	Net(mnTL)
Tera Yatirim	1,223.2	Info Yatirim	-1,951.6
Bank of America Yat.E	846.6	İş Yatirim	-914.9
Global Menkul	846.3	#N/A	-418.5
Yapi Kredi Yat.	677.6	Tacirler Yat.	-341.7
Ak Yatirim	524.3	Ziraat Yat.	-316.2
Aracı Kurum	Net(mnTL)	Aracı Kurum	Net(mnTL)
Tera Yatirim	251,594.1	Info Yatirim	-106,790.8
Yapi Kredi Yat.	41,856.1	A1 Capital Menkul	-78,805.1
Global Menkul	24,595.1	İş Yatirim	-72,205.5
Ziraat Yat.	23,102.8	Tacirler Yat.	-47,115.2
Yat.Finansman	21,657.5	Oyak Yatirim	-23,776.0

BIST100 -1 Ay Ort.Hac. Göre Hacim Artışı Olan Hisseler (Adet)

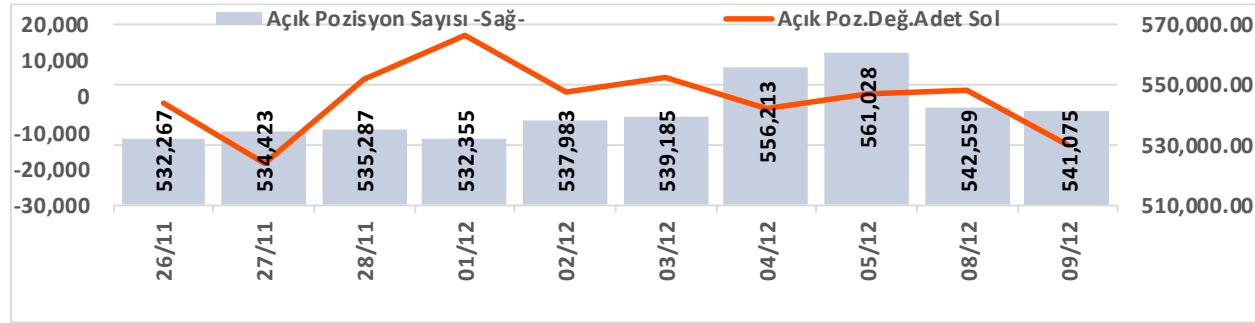


BIST-TUM Fiyatlar	
Artan	286
Azalan	281
Aynı	28

Aralık Vadeli Endeks Kontratı Alış Satış Rakamları

Aracı Kurum	Net(mn Lot)	Aracı Kurum	Net(mn Lot)
Yapi Kredi	8,327	Bank of America	-4,272
İnfo	5,092	İş Yatirim	-3,951
Garanti BBVA	1,852	Ak Yatirim	-2,566
Tacirler	874	Yat.Finansman	-1,583
QNB Finans	829	Destek	-1,458
Aracı Kurum	Net(mn Lot)	Aracı Kurum	Net(mn Lot)
Teb Yatirim	161,658	İş Yatirim	-179,314
Yapi Kredi	106,373	Bank of America	-115,545
Ziraat Yat.	14,291	Meksa Yatirim	-10,559
İnfo	7,834	Garanti BBVA	-5,896
Yat.Finansman	6,258	HSBC Yatirim	-5,309

Endeks Sözleşmesi Açık Pozisyon Sayıları

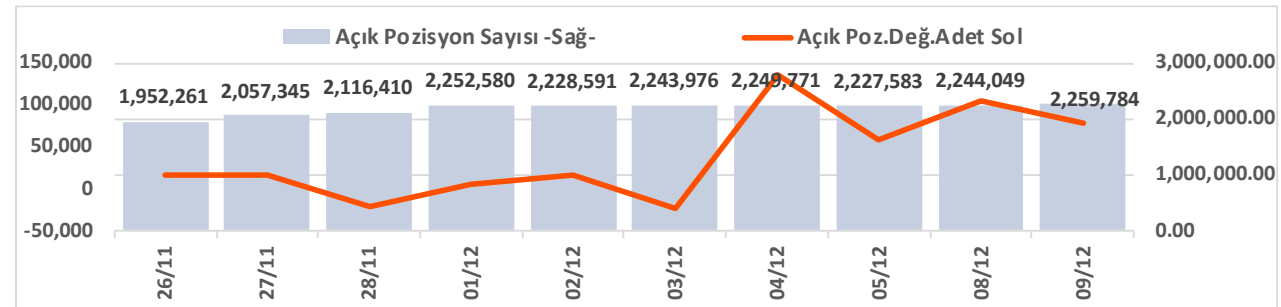


Açık Pozisyon	Hacim	Fiyat	Yön	Güç
Artış ↑	Artış ↑	Yukarı ↑	↑	Güçlü
Artış ↑	Artış ↑	Aşağı ↓	↓	Güçlü
Düşüş ↓	Düşüş ↓	Aşağı ↓	↓	Zayıf
Düşüş ↓	Düşüş ↓	Yukarı ↑	↑	Zayıf

Aralık Vadeli USDTRY Kontratı Alış Satış Rakamları

Aracı Kurum	Net(mn Lot)	Aracı Kurum	Net(mn Lot)
Yapi Kredi Yat.	10,862	Bank of America	-16,445
QNB Bank	10,534	Garanti BBVA	-6,582
Seker Yatirim	6,315	Akbank	-5,491
NCM	3,553	QNB Finans	-3,962
Yat.Finansman	1,904	İş Yatirim	-1,582
Aracı Kurum	Net(mn Lot)	Aracı Kurum	Net(mn Lot)
Yapi Kredi Bank	756,551	Bank of America	-502,176
QNB Bank	326,600	İş Yatirim	-209,856
Akbank	233,424	Deniz Yatirim	-161,218
Burgan Yatirim	87,104	QNB Finans	-150,649
Mufg Bank	75,825	Teb Yatirim	-137,611

Döviz Sözleşmesi Açık Pozisyon Sayıları





Şirketler Teknik Analiz Görünümü – Garanti Bankası



Kodu	Son	1G Değ.	Yab. %	3A Ort.H	Pivot	1.Destek	2.Destek	1.Direnc	2.Direnc
GARAN	140.60	-0.42%	8.49	115.4 mn\$	141.03	139.50	138.00	142.50	144.00

*Tablolar seans sonu kapanış rakamlarıdır. Grafik ile saat farkından kaynaklı fiyat farklılıkları olabilir.

Şirketler Teknik Analiz Görünümü – Türk Hava Yolları



Kodu	Son	1G Değ.	Yab. %	3A Ort.H	Pivot	1.Destek	2.Destek	1.Direnç	2.Direnç
THYAO	271.50	-0.28%	25.47	262.3 mn\$	271.75	270.00	269.00	273.00	274.50

*Tablolar seans sonu kapanış rakamlarıdır. Grafik ile saat farkından kaynaklı fiyat farklılıkları olabilir.

Şirketler Teknik Analiz Görünümü – İş Bankası



Kodu	Son	1G Değ.	Yab. %	3A Ort.H	Pivot	1.Destek	2.Destek	1.Direnç	2.Direnç
ISCTR	14.33	0.77%	29.29	179.7 mn\$	14.30	14.20	14.10	14.45	14.50

*Tablolar seans sonu kapanış rakamlarıdır. Grafik ile saat farkından kaynaklı fiyat farklılıkları olabilir.

Şirketler Teknik Analiz Görünümü – Akbank



Kodu	Son	1G Değ.	Yab. %	3A Ort.H	Pivot	1.Destek	2.Destek	1.Direnç	2.Direnç
AKBNK	69.30	1.46%	49.52	187.6 mn\$	68.88	68.25	67.25	69.90	70.55

*Tablolar seans sonu kapanış rakamlarıdır. Grafik ile saat farkından kaynaklı fiyat farklılıkları olabilir.

Şirketler Teknik Analiz Görünümü – Yapı Kredi Bankası



Kodu	Son	1G Değ.	Yab. %	3A Ort.H	Pivot	1.Destek	2.Destek	1.Direnc	2.Direnc
YKBNK	36.54	-0.22%	31.45	160.0 mn\$	36.37	36.05	35.60	36.85	37.15

*Tablolar seans sonu kapanış rakamlarıdır. Grafik ile saat farkından kaynaklı fiyat farklılıkları olabilir.

Şirketler Teknik Analiz Görünümü – Vakıfbank



Kodu	Son	1G Değ.	Yab. %	3A Ort.H	Pivot	1.Destek	2.Destek	1.Direnç	2.Direnç
VAKBN	31.04	0.71%	2.87	37.3 mn\$	30.87	30.45	29.90	31.45	31.85

*Tablolar seans sonu kapanış rakamlarıdır. Grafik ile saat farkından kaynaklı fiyat farklılıkları olabilir.

Şirketler Teknik Analiz Görünümü – Halkbank



Kodu	Son	1G Değ.	Yab. %	3A Ort.H	Pivot	1.Destek	2.Destek	1.Direnç	2.Direnç
HALKB	37.52	0.70%	1.28	56.5 mn\$	37.39	37.05	36.55	37.90	38.25

*Tablolar seans sonu kapanış rakamlarıdır. Grafik ile saat farkından kaynaklı fiyat farklılıkları olabilir.

Şirketler Teknik Analiz Görünümü – Emlak Konut GYO



Kodu	Son	1G Değ.	Yab. %	3A Ort.H	Pivot	1.Destek	2.Destek	1.Direnç	2.Direnç
EKGYO	20.80	-0.95%	32.84	87.4 mn\$	20.87	20.60	20.35	21.10	21.35

*Tablolar seans sonu kapanış rakamlarıdır. Grafik ile saat farkından kaynaklı fiyat farklılıkları olabilir.

Şirketler Teknik Analiz Görünümü – Turkcell İletişim



Kodu	Son	1G Değ.	Yab. %	3A Ort.H	Pivot	1.Destek	2.Destek	1.Direnç	2.Direnç
TCELL	101.70	0.89%	72.25	62.0 mn\$	101.43	101.00	99.85	102.50	103.00

*Tablolar seans sonu kapanış rakamlarıdır. Grafik ile saat farkından kaynaklı fiyat farklılıkları olabilir.

Şirketler Teknik Analiz Görünümü – Enka İnşaat



Kodu	Son	1G Değ.	Yab. %	3A Ort.H	Pivot	1.Destek	2.Destek	1.Direnç	2.Direnç
ENKAI	81.55	0.55%	27.90	25.1 mn\$	81.10	80.35	79.15	82.30	83.05

*Tablolar seans sonu kapanış rakamlarıdır. Grafik ile saat farkından kaynaklı fiyat farklılıkları olabilir.

Şirketler Teknik Analiz Görünümü – Koç Holding



Kodu	Son	1G Değ.	Yab. %	3A Ort.H	Pivot	1.Destek	2.Destek	1.Direnç	2.Direnç
KCHOL	173.00	0.23%	40.20	123.3 mn\$	172.90	171.00	169.00	175.00	176.50

*Tablolar seans sonu kapanış rakamlarıdır. Grafik ile saat farkından kaynaklı fiyat farklılıkları olabilir.

Şirketler Teknik Analiz Görünümü – Anadolu Grubu Holding



Kodu	Son	1G Değ.	Yab. %	3A Ort.H	Pivot	1.Destek	2.Destek	1.Direnç	2.Direnç
AGHOL	28.70	0.14%	24.53	3.3 mn\$	28.61	28.40	28.05	28.95	29.15

*Tablolar seans sonu kapanış rakamlarıdır. Grafik ile saat farkından kaynaklı fiyat farklılıkları olabilir.

Şirketler Teknik Analiz Görünümü – Arçelik



Kodu	Son	1G Değ.	Yab. %	3A Ort.H	Pivot	1.Destek	2.Destek	1.Direnç	2.Direnç
ARCLK	107.00	-1.20%	14.96	9.5 mn\$	107.43	106.00	105.00	108.50	109.50

*Tablolar seans sonu kapanış rakamlarıdır. Grafik ile saat farkından kaynaklı fiyat farklılıkları olabilir.

Şirketler Teknik Analiz Görünümü – Alarko Holding



Kodu	Son	1G Değ.	Yab. %	3A Ort.H	Pivot	1.Destek	2.Destek	1.Direnç	2.Direnç
ALARK	95.95	-2.39%	12.82	13.0 mn\$	96.67	94.65	93.30	98.00	100.00

*Tablolar seans sonu kapanış rakamlarıdır. Grafik ile saat farkından kaynaklı fiyat farklılıkları olabilir.

Şirketler Teknik Analiz Görünümü – Sabancı Holding



Kodu	Son	1G Değ.	Yab. %	3A Ort.H	Pivot	1.Destek	2.Destek	1.Direnç	2.Direnç
SAHOL	86.45	0.93%	38.28	67.5 mn\$	85.88	85.20	84.00	87.10	87.80

*Tablolar seans sonu kapanış rakamlarıdır. Grafik ile saat farkından kaynaklı fiyat farklılıkları olabilir.

Şirketler Teknik Analiz Görünümü – Mavi Giyim



Kodu	Son	1G Değ.	Yab. %	3A Ort.H	Pivot	1.Destek	2.Destek	1.Direnç	2.Direnç
MAVI	36.98	-0.48%	31.40	9.8 mn\$	37.13	36.70	36.40	37.40	37.85

*Tablolar seans sonu kapanış rakamlarıdır. Grafik ile saat farkından kaynaklı fiyat farklılıkları olabilir.

Şirketler Teknik Analiz Görünümü – Şok Market



*Tablolar seans sonu kapanış rakamlarıdır. Grafik ile saat farkından kaynaklı fiyat farklılıkları olabilir.

Şirketler Teknik Analiz Görünümü – Medical Park



Kodu	Son	1G Değ.	Yab. %	3A Ort.H	Pivot	1.Destek	2.Destek	1.Direnç	2.Direnç
MPARK	342.00	2.78%	40.38	6.1 mn\$	341.17	333.00	324.00	350.00	358.00

*Tablolar seans sonu kapanış rakamlarıdır. Grafik ile saat farkından kaynaklı fiyat farklılıkları olabilir.



Bugün hareketlenmesi muhtemel hisseler ↑ TAVHL



Kodu	Son	Yab. %	Pivot	1.Destek	2.Destek	1.Direnç	2.Direnç	1 Ay Ort.Hac.(Adet) / Son	Fark
TAVHL	290.00	70.12	287.92	285.50	280.50	292.50	295.00	2.1 mn / 1.5 mn	▼ -30%

*Tablolar seans sonu kapanış rakamlarıdır. Grafik ile saat farkından kaynaklı fiyat farklılıkları olabilir.

Bugün hareketlenmesi muhtemel hisseler ↑ BIMAS



Kodu	Son	Yab. %	Pivot	1.Destek	2.Destek	1.Direnç	2.Direnç	1 Ay Ort.Hac.(Adet) / Son	Fark
BIMAS	526.00	48.48	527.00	522.50	519.00	530.50	535.00	6.4 mn / 4.2 mn	▼ -34%

*Tablolar seans sonu kapanış rakamlarıdır. Grafik ile saat farkından kaynaklı fiyat farklılıkları olabilir.



Şirketler Teknik Analiz Görünümü – BIST 30 Seviyeler

Kodu	Son	1G Değ.	Yab. %	3A Ort.H	Pivot	1.Destek	2.Destek	1.Direnç	2.Direnç
AEFES	15.78	-0.44%	38.31	27.0 mn\$	15.73	15.60	15.40	15.90	16.05
AKBNK	69.30	1.46%	49.52	187.6 mn\$	68.88	68.25	67.25	69.90	70.55
ASELS	202.00	4.28%	52.45	142.3 mn\$	198.90	195.00	188.00	206.00	210.00
ASTOR	102.00	-2.21%	45.62	49.0 mn\$	102.77	101.00	100.50	103.50	105.50
BIMAS	526.00	-0.28%	48.48	79.1 mn\$	527.00	522.50	519.00	530.50	535.00
DSTKF	557.50	-1.50%	10.09	59.2 mn\$	562.50	552.50	547.50	567.50	577.50
EKGYO	20.80	-0.95%	32.84	87.4 mn\$	20.87	20.60	20.35	21.10	21.35
ENKAI	81.55	0.55%	27.90	25.1 mn\$	81.10	80.35	79.15	82.30	83.05
EREGL	24.24	0.33%	19.25	138.6 mn\$	24.19	23.95	23.65	24.45	24.70
FROTO	91.35	-0.98%	33.59	37.2 mn\$	91.65	90.35	89.35	92.65	93.95
GARAN	140.60	-0.42%	8.49	115.4 mn\$	141.03	139.50	138.00	142.50	144.00
GUBRF	326.50	0.15%	12.25	23.5 mn\$	326.83	323.00	320.00	330.00	334.00
ISCTR	14.33	0.77%	29.29	179.7 mn\$	14.30	14.20	14.10	14.45	14.50
KCHOL	173.00	0.23%	40.20	123.3 mn\$	172.90	171.00	169.00	175.00	176.50
KRDMD	26.02	0.70%	17.28	41.1 mn\$	25.91	25.60	25.15	26.35	26.65
MGROS	520.00	1.76%	29.89	30.3 mn\$	516.50	513.00	506.00	523.50	527.00
PETKM	17.41	-1.14%	9.78	36.8 mn\$	17.45	17.20	17.00	17.65	17.90
PGSUS	202.70	-0.30%	18.30	98.7 mn\$	202.87	202.00	201.00	203.50	205.00
SAHOL	86.45	0.93%	38.28	67.5 mn\$	85.88	85.20	84.00	87.10	87.80
SASA	2.92	-0.68%	10.69	126.2 mn\$	2.94	2.89	2.87	2.96	3.01
SISE	41.70	0.43%	11.97	44.2 mn\$	42.10	41.00	40.35	42.80	43.85
TAVHL	290.00	1.75%	70.12	14.6 mn\$	287.92	285.50	280.50	292.50	295.00
TCELL	101.70	0.89%	72.25	62.0 mn\$	101.43	101.00	99.85	102.50	103.00
THYAO	271.50	-0.28%	25.47	262.3 mn\$	271.75	270.00	269.00	273.00	274.50
TOASO	236.40	-2.92%	26.83	31.6 mn\$	240.07	232.50	229.00	244.00	251.50
TRALT	40.40	-2.51%	37.15	90.5 mn\$	40.79	39.50	38.60	41.70	43.00
TTKOM	56.70	0.35%	53.66	35.1 mn\$	56.52	56.15	55.55	57.10	57.45
TUPRS	197.50	-0.80%	37.88	90.7 mn\$	198.00	196.00	194.50	199.50	201.50
ULKER	117.90	3.88%	74.79	14.6 mn\$	115.93	114.00	110.00	120.00	122.00
YKBNK	36.54	-0.22%	31.45	160.0 mn\$	36.37	36.05	35.60	36.85	37.15

Kısa Vadeli İşlem Önerilerinin Perf./ Raporlar / Tarihi Zirveler

Tarih sıralamasına göre son 10 tane işlem önerimiz ve performansları aşağıdaki tabloda gösterilmektedir.

	Öneri	Oneri Tarihi	AL	SAT	Acilis	Hedef	Hedef	Stop	Stop	Kapanis	Kapanis	Getiri/	Gün	Öneri
					Fiyat (₺)	Fiyat (TL)	%	Fiyat (₺)	%	Fiyat (₺)	Tarih	Zarar	Sayı	Durumu
Kısa Vadeli İşlem Önerileri	Hisse	09/12/2025	AKBNK		68.80	70.25	2.1%	68.15	-0.9%					Açık
	Hisse	09/12/2025	ANSGR		23.66	24.16	2.1%	23.44	-0.9%					Açık
	Hisse	09/12/2025	ULKER		113.10	115.50	2.1%	112.1	-0.9%	115.20	09/12/2025	1.9%	0	Kapalı
	Hisse	09/12/2025	TCELL		101.80	103.90	2.1%	100.9	-0.9%					Açık
	Hisse	09/12/2025	DOHOL		18.00	18.37	2.1%	17.83	-0.9%					Açık
	Hisse	09/12/2025	SAHOL		85.80	87.55	2.0%	85	-0.9%					Açık
	Hisse	09/12/2025	AKSEN		62.00	63.30	2.1%	61.45	-0.9%					Açık
	Hisse	09/12/2025	TAVHL		290.00	296.00	2.1%	287.25	-0.9%					Açık
	Hisse	09/12/2025	TURSG		12.30	12.56	2.1%	12.19	-0.9%					Açık
	Hisse	09/12/2025	SOKM		49.76	50.80	2.1%	49.28	-1.0%					Açık
Orta Vadeli İşlem Önerileri	Hisse	22/08/2025	EKGYO		21.32	24.54	15.1%	20.28	-4.9%					Açık
	Hisse	26/08/2025	BALSU		26.96	31.02	15.1%	25.64	-4.9%					Açık
	Hisse	26/08/2025	ENJSA		75.10	86.40	15.0%	71.4	-4.9%	80.75	01/12/2025	7.5%	97	Kapalı
	Hisse	26/08/2025	TABGD		214.80	247.10	15.0%	204.2	-4.9%	242.00	09/10/2025	12.7%	44	Kapalı
	Hisse	16/09/2025	ASTOR		117.90	130.00	10.3%	113	-4.2%					Açık
	Hisse	26/09/2025	AGESA		172.10	198.00	15.0%	163.6	-4.9%	190.00	09/10/2025	10.4%	13	Kapalı
	Hisse	26/09/2025	ASELS		215.80	248.30	15.1%	205.1	-5.0%					Açık
	Hisse	31/10/2025	AYGAZ		195.70	225.20	15.1%	186	-5.0%	215.50	24/11/2025	10.1%	24	Kapalı
	Hisse	09/12/2025	ANSGR		23.66	27.24	15.1%	22.5	-4.9%					Açık
	Hisse	09/12/2025	AKSEN		62.45	71.90	15.1%	59.4	-4.9%					Açık

Zirve Kapanışı Yapan BIST Hisseleri

ARMGD BARMA BIGCH DMSAS ENKAI GLYHO IEYHO ISKPL KLRHO MACKO
MAGEN MMCAS RALYH TERA

Tüm önerilerimize eşzamanlı olarak ulaşmak isteyenler Trademaster Mobile uygulamasında yer alan «Bildirimler» sekmesinde yer alan bildirimleri takip edebilirler.

[İş Yatırım TradeMaster Mobil - Android Apps on Google Play](#)

[TradeMaster Mobile App Store'da \(apple.com\)](#)

Bugün hareketlenmesi muhtemel hisseler

Kodu	Son	Pivot	1.Destek	2.Destek	1.Direnc	2.Direnc
TAVHL	290.00	287.92	285.50	280.50	292.50	295.00
BIMAS	526.00	527.00	522.50	519.00	530.50	535.00

*Tarihi yüksek seviyelerdeki hisseler, long yönde değerlendirilmelidir. Bu hisseler geçtiğimiz günlerde de tarihi zirve yapmış veya ilk kez tarihi zirve yapıyor olabilir. Bu hisseleri elinde tutan hiçbir yatırımcı TL bazında zararda değildir. Fiyat grafiğinin (TL grafikler) sol tarafında mevcut fiyattan yüksek fiyatta maliyeti olan yatırımcı yoktur. Dolayısıyla yükselen fiyatlar, zararda olan yatırımcıların satışlarıyla karşılaşmaz, sadece kar realizasyonu yapan yatırımcılar olabilir. Bu bağlamda yükselen bir stop fiyatıyla bu kağıtlarda yatırımcı olmak çok uygun bir risk/kazanç oranı sunmaktadır.

Uyarı Notu

İşbu rapor içerisinde yer alan bilgiler, İş Yatırım Menkul Değerler A.Ş. (“İş Yatırım” veya “Şirket”) tarafından bilgilendirme amacı ile hazırlanmıştır. Yatırım bilgi, yorum ve tavsiyeleri yatırım danışmanlığı kapsamında değildir. Yatırım danışmanlığı hizmeti; aracı kurumlar, portföy yönetim şirketleri, mevduat kabul etmeyen bankalar ile müşteri arasında imzalanacak yatırım danışmanlığı sözleşmesi çerçevesinde sunulmaktadır. Burada yer alan yorum ve tavsiyeler, yorum ve tavsiyede bulunanların kişisel görüşlerine dayanmaktadır. Herhangi bir yatırım aracının alım-satım önerisi ya da getiri vaadi olarak yorumlanmamalıdır. Bu görüşler mali durumunuz ile risk ve getiri tercihlerinize uygun olmayabilir. Bu nedenle, sadece burada yer alan bilgilere dayanarak yatırım kararı verilmesi beklentilerinize uygun sonuçlar doğurmayabilir. Yatırımcılar, yatırım kararlarını kendi özel yatırım hedeflerine ve mali durumlarına göre ve gerekli gördüklerinde bağımsız danışmanların yardımıyla vermelidir.

Burada yer alan fiyatlar, veriler ve bilgilerin tam ve doğru olduğu garanti edilemez; içerik, haber verilmeksizin değiştirilebilir. Tüm veriler, İş Yatırım tarafından Borsa İstanbul A.Ş., Sermaye Piyasası Kurulu, Türkiye Cumhuriyet Merkez Bankası A.Ş. gibi kamu kurumları, çeşitli medya kuruluşları ve güvenilir olduğuna inanılan kaynaklardan alınmıştır. Bu kaynakların kullanılması nedeni ile ortaya çıkabilecek hatalardan İş Yatırım Menkul Değerler A.Ş. sorumlu değildir.

Bu rapor ve içindeki bilgiler bazı geleceğe dönük varsayımlar içermekle birlikte, bu varsayımlar kesin veya mutlak sonuçları garanti etmemektedir. Rapordaki bilgiler doğrulama, tamamlama veya değişiklik gerektirebilir. Bu doğrultuda, Şirket herhangi bir tarafa bildirimde bulunmaksızın veya izin almaksızın dilediği zaman gerekli değişiklikleri yapma hakkını saklı tutar.

Bu içeriğe ilişkin tüm telif hakları İş Yatırım Menkul Değerler A.Ş.’ye aittir. Bu içerik, açık iznimiz olmaksızın başkaları tarafından herhangi bir amaçla, kısmen veya tamamen çoğaltılamaz, dağıtılamaz, yayımlanamaz veya değiştirilemez ya da elektronik ortamda ek olarak gönderilemez. (www.isyatirim.com.tr)

Bu rapor, herhangi bir menkul kıymetinin satışı veya devralınmasına ilişkin bir teklif, davet veya yatırım yapma yönünde bir teşvik teşkil etmemektedir ve hiçbir hukuki anlaşma veya sözleşmeye dayanak oluşturmaz. Yatırımcıların, burada yer alan tüm konularla ilgili kendi araştırmalarını yapmaları ve yatırım kararlarını bu araştırmalar doğrultusunda almaları gerekmektedir. Bu raporun içeriğinin kullanımından doğabilecek zararlardan dolayı Şirket, Yönetim Kurulu Üyeleri, yöneticileri veya çalışanları sorumluluk veya yükümlülük kabul etmemektedir.

“Öneri bilgilendirmesi: İş Yatırım Menkul Değerler A.Ş.’nin (“İş Yatırım” veya “Şirket”), Borsa İstanbul A.Ş.’de (“BİST”) bünyesinde yer alan halka açık şirketler için AL, TUT ve SAT yönündeki önerileri BIST-100 endeksinin (endeks) beklenen getirisine göre değerlendirilmektedir. Tüm bu öneriler İş Yatırım Araştırma Bölümü analistleri tarafından şirketlerin ileride elde edeceği tahmin edilen karları, nakit akımları ve bilançolarına göre bağımsız olarak değerlendirilir. Ek olarak, analistler koşulların elverişsiz olduğu veya doğru değerlendirme yapmanın mümkün olmadığı durumlarda bazı hisse senetleri için geçici olarak GÖZDEN GEÇİRİLİYOR önerisi verebilirler. Münferit her şirket için yatırım önerisi sırasıyla belirtilen şu kriterlere göre değerlendirilir, İş Yatırım Hisse senedi tavsiye metodolojisi:

Artış Potansiyeli > %25 : AL ,
%10 < Artış Potansiyeli < %25 : TUT,
Artış Potansiyeli < %10 : SAT,

Her sınır değeri için analist +/- %5 kanaat kullanabilmektedir.

Teşekkürler

İŞ YATIRIM

