



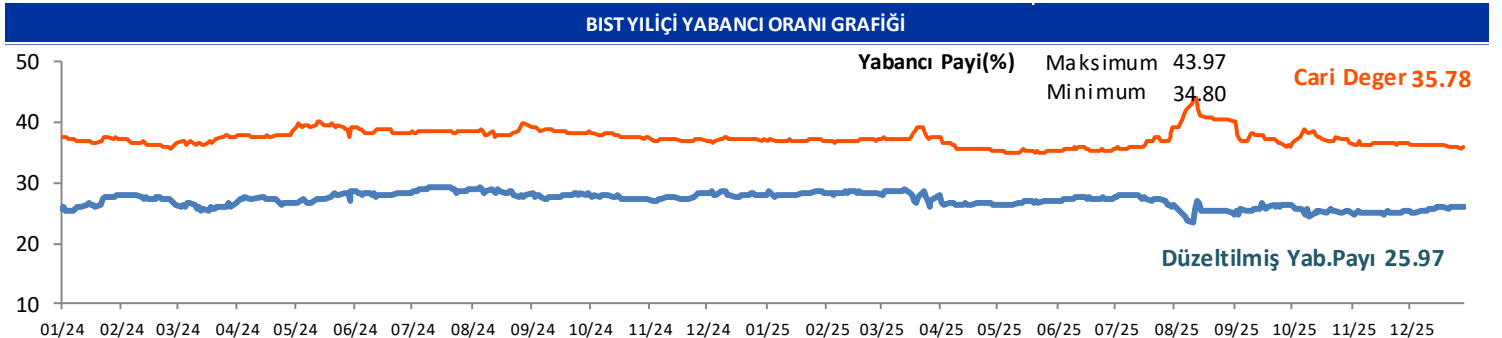
GÜNLÜK YABANCI ORANLARI TABLOSU

GÜNLÜK DEĞİŞİME GÖRE											
BİST'in yabancı payı günlük değişimi						0.10 Puan					
En Çok Artan	Cari Deger	29/12/2025	Puan	HAO %	Günlük	En Çok Azalan	Cari Deger	29/12/2025	Puan	HAO %	Günlük
Hisseler	Yabancı Payı	Yabancı Payı	Değ. bps		Getiri %	Hisseler	Yabancı Payı	Yabancı Payı	Değ. bps		Getiri %
EGEGY	24.87	17.71	7.16	31	2.0	BIGTK	7.00	14.80	-7.81	37	-6.5
SMRVA	13.12	11.09	2.04	24	-10.0	ERCB	1.95	7.60	-5.65	41	-3.6
MARMR	12.23	10.70	1.54	29	-4.8	AVHOL	1.68	3.92	-2.24	63	2.3
VBTYZ	5.04	3.62	1.42	45	1.1	KLMSN	5.61	7.32	-1.71	32	-8.8
ESCOM	3.59	2.21	1.37	66	4.6	TUCLK	2.14	3.76	-1.63	58	-3.6
MERKO	2.31	1.13	1.18	73	-3.1	KAPLM	5.13	6.54	-1.41	17	-0.2
IZFAS	6.23	5.34	0.89	56	1.2	IHYAY	1.44	2.74	-1.29	74	1.0
POLTK	34.11	33.22	0.89	20	-10.0	PKART	33.20	34.49	-1.29	34	-3.4
OFSYM	9.82	8.95	0.87	16	-2.5	KNFRT	1.64	2.83	-1.19	22	1.0
DITAS	6.79	5.96	0.83	33	-3.7	IHLGM	16.65	17.79	-1.14	75	-0.5

HAFTALIK DEĞİŞİME GÖRE											
BİST'in yabancı payı haftalık değişim						-0.19 Puan					
En Çok Artan	Cari Deger	23/12/2025	Puan	HAO %	Hafta	En Çok Azalan	Cari Deger	23/12/2025	Puan	HAO %	Hafta
Hisseler	Yabancı Payı	Yabancı Payı	Değ. bps		Getiri %	Hisseler	Yabancı Payı	Yabancı Payı	Değ. bps		Getiri %
EGEGY	24.87	17.64	7.23	31	10.9	BIGTK	7.00	18.53	-11.53	37	-0.3
MARMR	12.23	6.46	5.77	29	-9.2	KLMSN	5.61	10.05	-4.44	32	7.4
DOFRB	11.56	5.95	5.61	29	-7.6	MEGMT	9.43	12.53	-3.09	27	-5.0
OFSYM	9.82	6.50	3.32	16	-2.2	BRKVY	0.51	3.44	-2.93	24	-13.2
BULGS	6.66	3.63	3.02	27	-0.2	YKSLN	10.72	13.61	-2.89	56	-6.1
KLSYN	15.53	12.85	2.68	25	9.5	PATEK	4.78	7.36	-2.57	49	-12.8
TRENJ	15.88	13.37	2.51	34	5.1	AVHOL	1.68	3.81	-2.13	63	1.9
ESCOM	3.59	1.30	2.29	66	19.6	BJKAS	7.37	9.37	-2.00	30	1.9
BINBN	58.04	56.12	1.92	15	1.2	EFOR	18.34	20.29	-1.95	25	-14.3
CRFSA	11.62	9.72	1.91	11	-3.1	ALKLC	12.27	14.14	-1.87	41	-10.9

AYLIK DEĞİŞİME GÖRE											
BİST'in yabancı payı aylık değişimi						-0.78 Puan					
En Çok Artan	Cari Deger	28/11/2025	Puan	HAO %	Ay	En Çok Azalan	Cari Deger	28/11/2025	Puan	HAO %	Ay
Hisseler	Yabancı Payı	Yabancı Payı	Chng. bps		Getiri %	Hisseler	Yabancı Payı	Yabancı Payı	Chng. bps		Getiri %
BINBN	58.04	45.40	12.64	15	3.9	AKFYE	26.86	40.08	-13.21	28	-3.4
BARMA	14.67	5.53	9.14	26	32.4	RGYAS	54.20	64.70	-10.49	16	-4.1
DOFRB	11.56	2.84	8.71	29	11.1	SMRVA	13.12	20.64	-7.52	24	-74.3
KLSYN	15.53	7.80	7.73	25	32.8	TATEN	2.19	9.25	-7.06	25	-21.6
VSNMD	14.67	7.04	7.63	21	0.6	BIGTK	7.00	13.94	-6.95	37	-1.3
EGEGY	24.87	17.50	7.37	31	8.2	OZGYO	2.22	8.86	-6.64	34	-2.1
IZENR	15.34	8.63	6.72	37	-1.3	ATATP	7.37	13.20	-5.83	19	-11.7
MGROS	33.15	28.13	5.02	51	0.1	KLMSN	5.61	11.30	-5.69	32	11.4
AKBNK	52.79	48.09	4.71	54	7.7	BAHKM	1.39	6.79	-5.40	36	19.4
MEGMT	9.43	4.80	4.63	27	22.1	CONSE	7.13	12.48	-5.35	49	-6.4

YILIÇI DEĞİŞİME GÖRE											
BİST'in yabancı payı yilici değişimi						-1.21 Puan					
En Çok Artan	Cari Deger	31/12/2024	Puan	HAO %	Yılıçi	En Çok Azalan	Cari Deger	31/12/2024	Puan	HAO %	Yılıçi
Hisseler	Yabancı Payı	Yabancı Payı	Chng. bps		Getiri %	Hisseler	Yabancı Payı	Yabancı Payı	Chng. bps		Getiri %
RGYAS	54.20	18.33	35.88	16	3.1	IHYAY	1.44	21.19	-19.74	74	-46.8
ASTOR	47.10	18.47	28.63	37	4.1	MAGEN	13.35	32.37	-19.02	24	415.6
TTKOM	53.10	26.69	26.41	13	31.4	NATEN	1.45	18.95	-17.49	36	-43.4
BINBN	58.04	33.33	24.70	15	97.6	MAVI	34.37	51.29	-16.92	73	2.7
GMTAS	27.16	4.50	22.66	89	355.7	AEFES	39.11	55.14	-16.04	33	-17.4
ASELS	54.41	33.77	20.64	26	216.3	VAKKO	7.71	22.36	-14.65	13	-28.8
TABGD	40.95	21.36	19.59	20	45.1	AKFYE	26.86	40.35	-13.49	28	-16.9
DOFER	18.31	0.12	18.20	33	84.7	KCHOL	39.82	53.08	-13.25	26	-1.1
OZATD	20.53	3.08	17.45	19	75.4	PLTUR	2.39	14.11	-11.71	20	-26.6
IHAAS	48.28	32.13	16.15	34	146.5	DCTTR	0.13	11.49	-11.36	40	-8.5



GÜNLÜK YABANCI ORANLARI TABLOSU

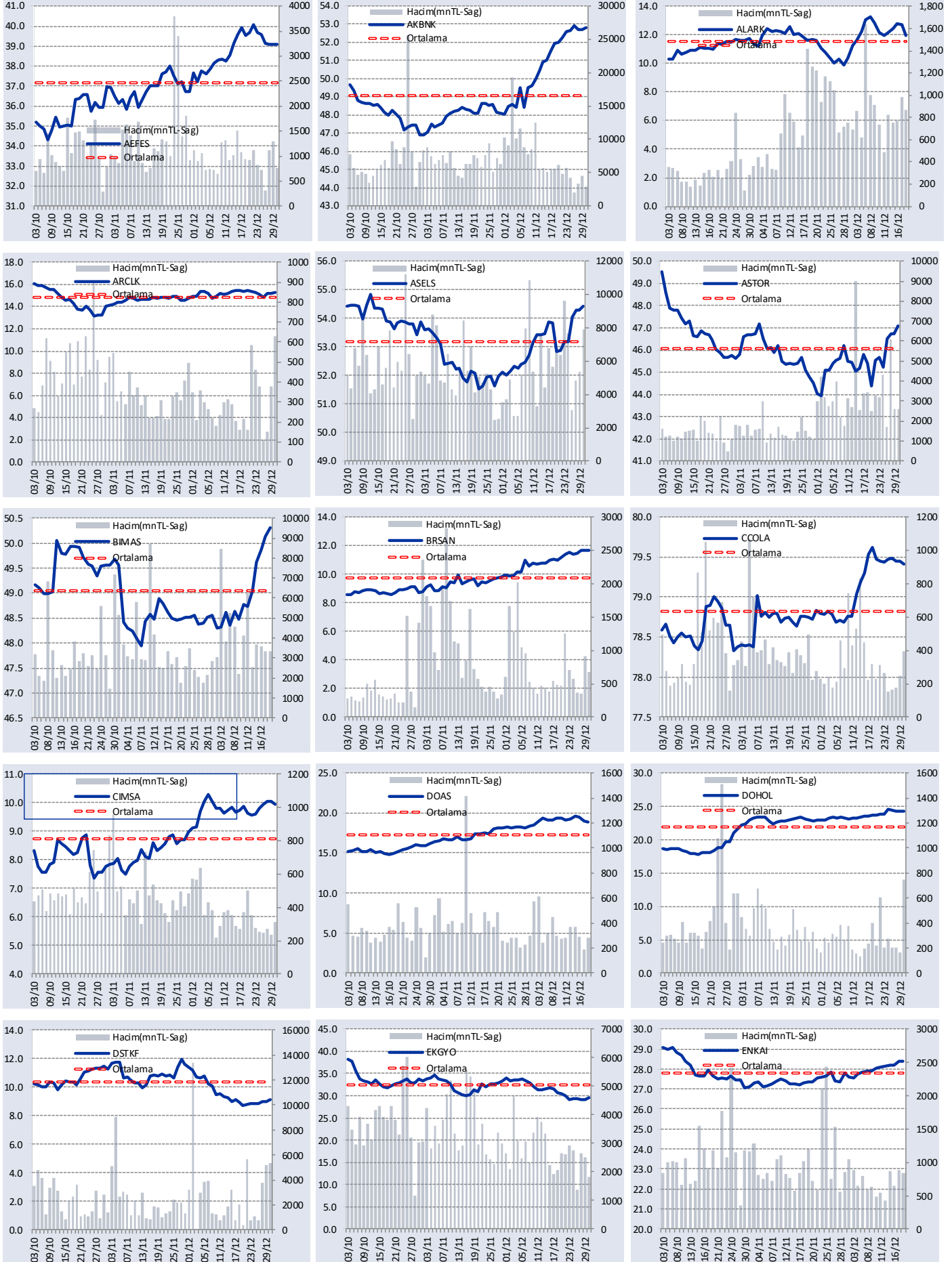
CARİ HİSSE YABANCI ORANLARI (4.0 bps'den büyük olanlar)									
Hisse	Yabancı Payı(%)	Hisse	Yabancı Payı(%)	Hisse	Yabancı Payı(%)	Hisse	Yabancı Payı(%)	Hisse	Yabancı Payı(%)
A1CAP	4.96	CLEBI	4.60	ISFIN	15.14	OFSYM	9.82	TTRAK	27.62
ADESE	13.35	CONSE	7.13	ISGYO	8.47	ONCSM	9.20	TUKAS	5.14
AEFES	39.11	CRFSA	11.62	ISKPL	10.61	ONRYT	9.23	TUPRS	37.82
AGESA	60.52	CVKMD	12.51	ISMEN	32.95	ORGE	19.50	TURGG	5.12
AGHOL	25.48	CWENE	7.53	IZENR	15.34	OSTIM	4.98	TURSG	6.97
AHGAZ	13.91	DAGI	8.56	IZFAS	6.23	OTKAR	21.14	ULKER	73.63
AHSGY	10.06	DAPGM	10.42	IZMDC	7.64	OYAKC	5.84	ULUSE	79.60
AKBNK	52.79	DESA	16.90	KAPLM	5.13	OYYAT	9.31	ULUUN	8.80
AKCNS	12.80	DESPC	5.77	KAREL	6.89	OZATD	20.53	UNLU	5.65
AKFGY	4.92	DGATE	9.15	KARSN	4.70	OZKGY	8.17	VAKKO	7.71
AKFYE	26.86	DITAS	6.79	KATMR	4.54	OZSUB	6.23	VBTYZ	5.04
AKGRT	29.82	DMRGD	5.92	KAYSE	9.82	OZYSR	14.40	VERUS	38.12
AKSA	18.38	DMSAS	11.43	KCAER	16.42	PAGYO	6.11	VESBE	7.84
AKSEN	5.30	DOAS	18.17	KCHOL	39.82	PAMEL	4.33	VKGYO	7.56
AKSGY	7.62	DOCO	39.34	KIMMR	18.05	PASEU	20.63	VRGYO	7.26
ALARK	11.29	DOFER	18.31	KLKIM	8.33	PATEK	4.78	VSNMD	14.67
ALBRK	23.10	DOFRB	11.56	KLMSN	5.61	PEKGY	10.45	YATAS	16.84
ALCAR	7.52	DOHOL	24.32	KLNMA	4.84	PENTA	9.62	YEOTK	7.90
ALFAS	8.54	DSTKF	9.11	KLRHO	18.77	PETKM	8.45	YGGYO	5.08
ALGYO	5.08	DUNYH	7.18	KLSER	5.61	PETUN	6.46	YIGIT	9.31
ALKIM	6.25	EBEBK	12.15	KLSYN	15.53	PGSUS	22.94	YKBNK	32.64
ALKLC	12.27	ECILC	6.95	KLYPV	8.89	PKART	33.20	YKSLN	10.72
ANELE	71.30	ECZYT	6.15	KMPUR	5.52	PNLSN	7.30	YUNSA	9.17
ANGEN	4.74	EDATA	4.55	KOCMT	12.57	POLHO	10.36	YYLGD	11.71
ANHYT	15.59	EFOR	18.34	KONTR	7.14	POLTK	34.11	ZEDUR	8.03
ANSGR	9.75	EGEEN	10.75	KONYA	55.02	PRKME	6.90	ZOREN	32.17
ARASE	12.09	EGEGY	24.87	KORDS	7.18	QUAGR	10.46	ZRGYO	7.20
ARCLK	15.24	EKGYO	29.55	KOTON	4.22	RALYH	15.00		
ARENA	25.45	EKSUN	9.98	KRDMA	9.25	RAYSG	86.23		
ARMGD	12.28	ENERY	11.34	KRDDB	5.10	REEDR	7.07		
ARZUM	4.23	ENJSA	25.19	KRDMD	19.51	RGYAS	54.20		
ASELS	54.41	ENKAI	28.02	KRGYO	4.56	RUBNS	4.66		
ASTOR	47.10	EREGL	21.84	KRONT	7.86	RYGYO	37.61		
ASUZU	8.84	ESCAR	35.94	KRPLS	5.49	RYSAS	57.88		
ATAKP	4.59	ESEN	5.40	KRSTL	13.88	SAFKR	5.86		
ATATP	7.37	EUPWR	10.33	KRVGD	14.74	SAHOL	37.12		
AVPGY	4.17	EUREN	9.37	KTLEV	10.62	SANKO	4.09		
AYDEM	20.07	FENER	4.35	KUYAS	5.84	SARKY	4.97		
AYEN	5.97	FMIZP	8.26	KZBGY	5.42	SASA	10.14		
AYGAZ	57.10	FRIGO	9.23	KZGYO	9.75	SAYAS	5.27		
BAGFS	9.06	FROTO	34.94	LIDER	9.00	SEGMN	4.97		
BAKAB	6.16	GARAN	8.95	LIDFA	15.21	SELEC	12.57		
BALSU	14.16	GENIL	21.53	LILAK	5.16	SISE	13.43		
BANVT	77.76	GESAN	9.57	LINK	5.85	SKBNK	5.74		
BARMA	14.67	GLCVY	10.04	LKMNH	4.53	SMRTG	8.51		
BASGZ	8.28	GLRMK	15.68	LMKDC	7.21	SMRVA	13.12		
BERA	11.25	GLRYH	7.44	LOGO	41.97	SNGYO	9.86		
BFREN	25.62	GLYHO	19.67	LYDHO	16.76	SOKE	4.09		
BIENY	4.22	GMTAS	27.16	LYDYE	12.36	SOKM	36.69		
BIGCH	4.50	GOKNR	4.75	MACKO	14.15	SRVGY	13.59		
BIGTK	7.00	GOLTS	6.42	MAGEN	13.35	SUNTK	10.52		
BIMAS	49.24	GOODY	52.03	MAKIM	6.70	SUWEN	13.63		
BINBN	58.04	GOZDE	5.18	MARBL	6.85	TABGD	40.95		
BIOEN	8.50	GRSEL	6.70	MARMR	12.23	TATGD	12.54		
BIZIM	5.89	GRTHO	19.43	MAVI	34.37	TAVHL	70.56		
BJKAS	7.37	GSDDE	5.08	MEDTR	6.31	TCELL	73.14		
BLCYT	5.51	GSDHO	15.44	MEGMT	9.43	TCKRC	11.92		
BRISA	8.39	GUBRF	13.92	MERCN	8.39	TEHOL	5.74		
BRSAN	11.66	GWIND	8.20	MGROS	33.15	TERA	13.26		
BRYAT	4.89	HATSN	4.86	MHRGY	5.34	TEZOL	6.17		
BSOKE	11.61	HEKTS	12.36	MNDRS	4.85	THYAO	23.06		
BTCIM	7.90	HLGYO	5.98	MNDTR	82.62	TKFEN	12.98		
BUCIM	4.03	HTTBT	30.13	MOGAN	8.88	TKNSA	4.48		
BULGS	6.66	HUNER	9.21	MPARK	41.33	TMSN	5.28		
BURCE	12.31	IEYHO	9.29	MRSHL	79.83	TNZTP	12.31		
BURVA	4.10	IHAAS	48.28	MSGYO	5.75	TOASO	26.48		
BYDNR	6.69	IHLAS	10.18	MTRKS	4.97	TRALT	35.86		
CANTE	5.07	IHLGM	16.65	NTGAZ	8.43	TRCAS	4.55		
CATES	7.40	IMASM	5.30	NTHOL	6.69	TRENJ	15.88		
CCOLA	79.41	INDES	19.03	NUHCM	20.55	TRGYO	23.14		
CEMTS	6.12	INVES	8.07	OBASE	9.52	TRMET	34.66		
CEOEM	5.17	ISCTR	28.92	ODAS	10.03	TSKB	27.12		
CIMSA	9.94	ISDMR	18.69	ODINE	5.86	TTKOM	53.10		

GÜNLÜK YABANCI ORANLARI TABLOSU

Yabancı Oranı 10 Günlük Düşüş Matrisi (10 Gündür Sürekli Düşen Hisseler)											Gün Sayısı	Yabancı Oranı 10 Günlük Düşüş Matrisi (10 Gündür Sürekli Düşen Hisseler)											Gün Sayısı				
Hisse	HAO(%)	30/12	29/12	26/12	25/12	24/12	23/12	22/12	19/12	18/12		17/12	16/12	Hisse	HAO(%)	30/12	29/12	26/12	25/12	24/12	23/12	22/12		19/12	18/12	17/12	16/12
HALKB	8.5	0.81	0.81	0.81	0.85	0.86	0.96	1.00	1.13				ECLC	18.74	6.95	7.41											
ALKLC	40.5	12.27	12.31	12.32	13.32	13.83	14.14	14.48					EFOR	24.79	18.34	18.77											
CELHA	24.32	1.71	1.74	1.74	1.76	1.77	1.79	1.97					EGEEN	36	10.75	10.79											
SOKM	45.73	36.69	36.83	36.84	36.90	36.93	37.09						EGPRO	13.12	0.93	0.95											
EUREN	37.98	9.37	10.43	10.94	11.31	11.48							EGSER	34.32	3.09	3.18											
GOZDE	30.38	5.18	5.21	5.24	5.26	5.26							EKOS	8.63	0.22	0.28											
HTTBT	27.6	30.13	30.30	30.30	30.52	30.68							EKSUN	27.24	9.98	9.99											
YKBNK	38.6	32.64	32.76	32.76	33.03	33.05							ELITE	31.29	0.94	1.06											
AKSEN	19.01	5.30	5.48	5.53	5.67								ENDAE	26.45	1.61	1.75											
EBEBK	23	12.15	12.22	12.22	12.22								ERCB	41.02	1.95	7.60											
KLRHO	21	18.77	18.79	18.81	18.83								ESCAR	20.38	35.94	36.22											
MPARK	41.73	41.33	41.36	41.38	41.50								ESEN	37.49	5.40	5.41											
ONCSM	36.28	9.20	9.23	9.24	9.26								ETILR	62.05	0.21	0.97											
AHGAZ	17.34	13.91	13.94	13.96									ETYAT	92.21	0.00	0.05											
ALARK	37.07	11.29	11.29	11.33									EYGYO	35.49	3.61	3.63											
BIGTK	36.93	7.00	14.80	19.10									FENER	37.62	4.35	4.44											
BIMAS	68.22	49.24	49.24	49.25									FLAP	74.47	0.35	0.35											
CIMSA	45.05	9.94	10.05	10.05									FONET	61.6	3.89	4.11											
SASA	31.13	10.14	10.31	10.31									FORMT	90.11	0.35	0.46											
TTKOM	13.31	53.10	53.38	53.38									FORTE	32.82	2.99	3.50											
A1CAP	31.88	4.96	5.26										GEDIK	13.53	0.72	0.80											
ADEL	27.6	0.28	0.30										GEDZA	52.67	2.59	2.91											
ADESE	92.87	13.35	13.39										GENTS	54.82	0.63	0.63											
AEFES	32.85	39.11	39.12										GEREL	52.25	1.84	2.23											
AFYON	48.57	2.80	2.84										GLRMK	12.01	15.68	15.75											
AGYO	18.3	0.65	0.67										GLRYH	79.41	7.44	7.65											
AKCNS	19.82	12.80	12.92										GOODY	25.2	52.03	52.15											
AKFGY	44.23	4.92	5.01										GWIND	29.95	8.20	8.25											
AKFYE	28.43	26.86	26.89										HATSN	19.98	4.86	4.91											
AKGRT	27.99	29.82	29.88										HEDEF	7.95	1.45	1.52											
AKSGY	53.79	7.62	7.66										HEKTS	44.58	12.36	12.37											
AKSUE	83.22	0.12	0.74										ICUGS	96.62	1.61	1.61											
AKYHO	77.67	2.27	2.46										IDGYO	79.46	1.01	1.70											
ALBRK	40.27	23.10	23.25										IHAAS	34.36	48.28	48.32											
ALCTL	34.97	3.69	3.88										IHEVA	72.22	2.01	2.22											
ALFAS	22.98	8.54	8.56										IHGZT	59.42	0.43	0.68											
ALVES	53.87	0.22	0.23										IHLAS	83.81	10.18	10.52											
ANGEN	35	4.74	4.77										IHLGM	74.67	16.65	17.79											
ANHYT	15.06	15.59	15.74										IHYAY	73.82	1.44	2.74											
ANSGR	34.74	9.75	9.75										INFO	68.48	1.49	1.61											
ARDYZ	74.85	3.16	3.17										INTEM	12.62	1.10	1.11											
ARENA	50.26	25.45	25.46										INVEO	18.93	0.59	0.67											
ARSAN	35.46	1.87	1.94										ISBIR	43.88	0.03	0.03											
ASGYO	22.97	0.71	0.72										ISGYO	38.95	8.47	8.48											
ATAKP	20.33	4.59	4.72										ISMEN	29.21	32.95	33.00											
AVHOL	63.29	1.68	3.92										KAPLM	17.05	5.13	6.54											
AVPGY	22.03	4.17	4.19										KAREL	39.87	6.89	6.92											
AVTUR	65.1	0.50	0.55										KARSN	39.41	4.70	4.78											
AYGAZ	24.16	57.10	57.10										KATMR	79.78	4.54	4.86											
BAGFS	61.2	9.06	9.17										KAYSE	27.12	9.82	9.87											
BASGZ	15.28	8.28	8.32										KBORU	23.97	1.99	2.19											
BAYRK	65.76	0.24	0.43										KCHOL	26.37	39.82	40.16											
BEGYO	33.74	0.64	0.65										KIMMR	27.07	18.05	18.25											
BERA	68.61	11.25	11.62										KLKIM	26.08	8.33	8.42											
BEYAZ	24.54	1.28	1.54										KLMSN	31.71	5.61	7.32											
BIOEN	39.53	8.50	8.51										KLNMA	0.92	4.84	4.84											
BIZIM	32.75	5.89	5.99										KNFRT	22.38	1.64	2.83											
BNTAS	58.8	2.75	2.75										KONKA	19.34	3.43	3.49											
BOBET	29.99	2.52	2.74										KORDS	28.61	7.18	7.18											
BRKVY	24.3	0.51	0.75										KOTON	13.17	4.22	4.23											
BRSAN	18.66	11.66	11.67										KRDMA	99.61	9.25	9.35											
BRYAT	15.35	4.89	4.91										KRDMB	97.82	5.10	5.14											
BSOKE	25.09	11.61	11.71										KRDMD	92.97	19.51	20.55											
CANTE	70.57	5.07	5.20										KSTUR	12.15	0.07	0.07											
CATES	19.99	7.40	7.69										KTLEV	35.97	10.62	10.76											
CCOLA	29.15	79.41	79.45										KUTPO	25.76	3.15	3.37											
CEMTS	40	6.12	6.26										KZGYO	24.98	9.75	9.86											
CEMZY	30.86	0.82	0.82										LINK	63.46	5.85	5.86											
CMBTN	49.5	1.21	1.35										LOGO	64.48	41.97	41.98											
CVKMD	29.88	12.51	12.71										LRSHO	84.16	1.74	1.77											
DAGI	43.81	8.56	8.61										LYDHO	21.23	16.76	16.78											
DARDL	31.38	1.07	1.10										MAKIM	37.97	6.70	6.83											
DCSTR	40.03	0.13	0.60										MAKTK	52.24	0.30	0.39											
DESA	17.96	16.90	16.98																								

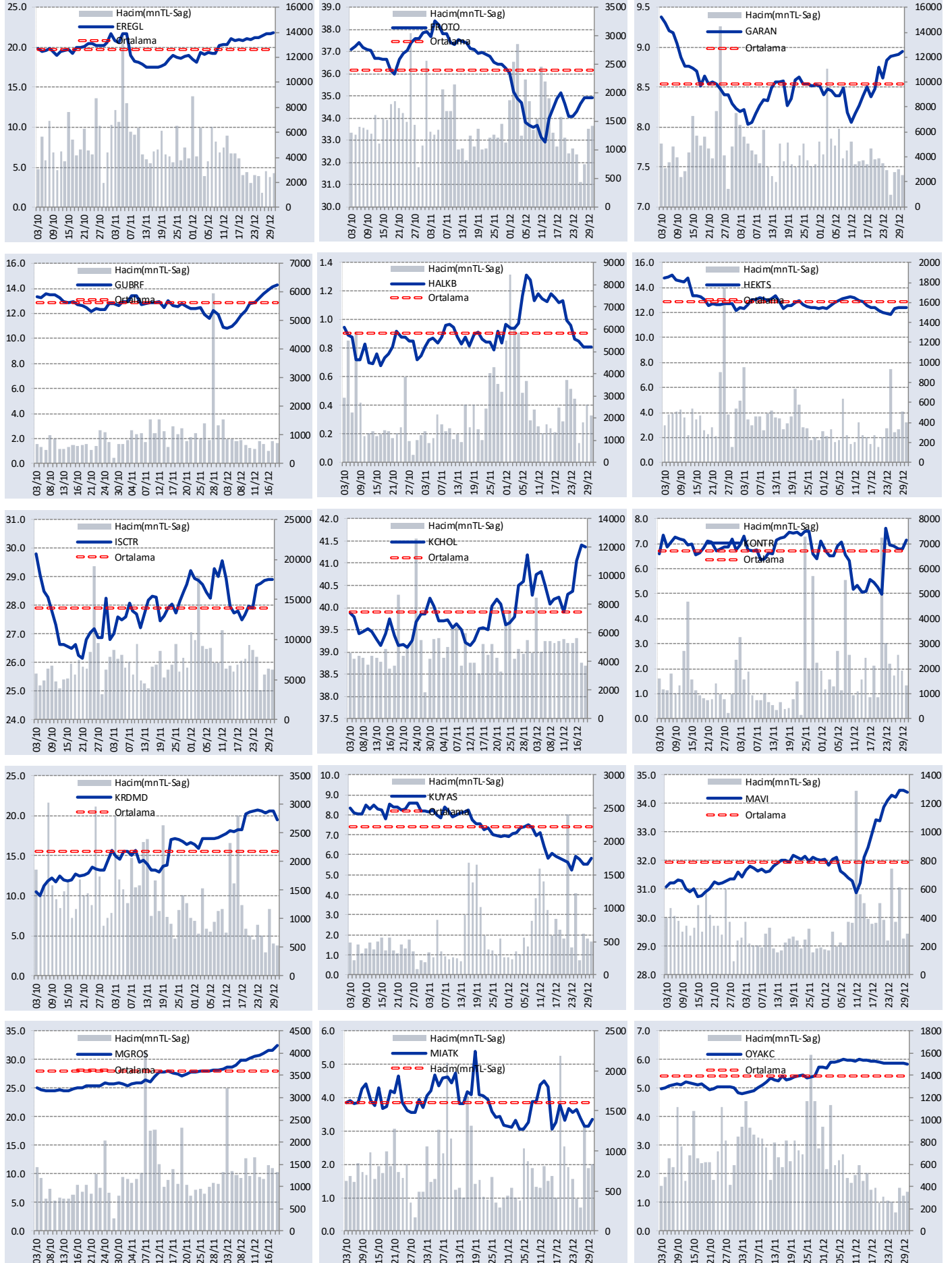
GÜNLÜK YABANCI ORANLARI TABLOSU

YABANCI ORANI GRAFİKLERİ BİST-50 İÇİN



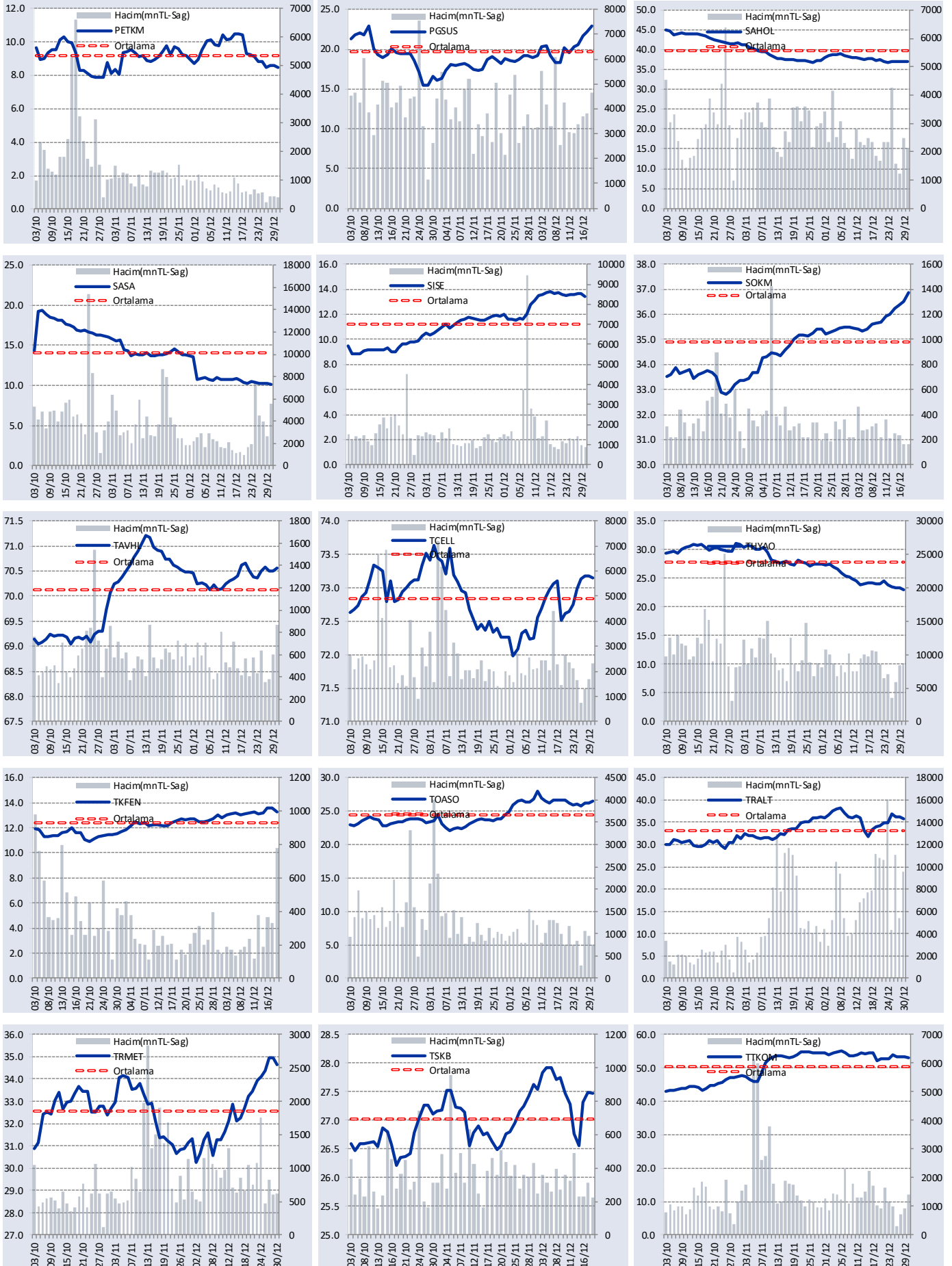
GÜNLÜK YABANCI ORANLARI TABLOSU

YABANCI ORANI GRAFİKLERİ BİST-50 İÇİN



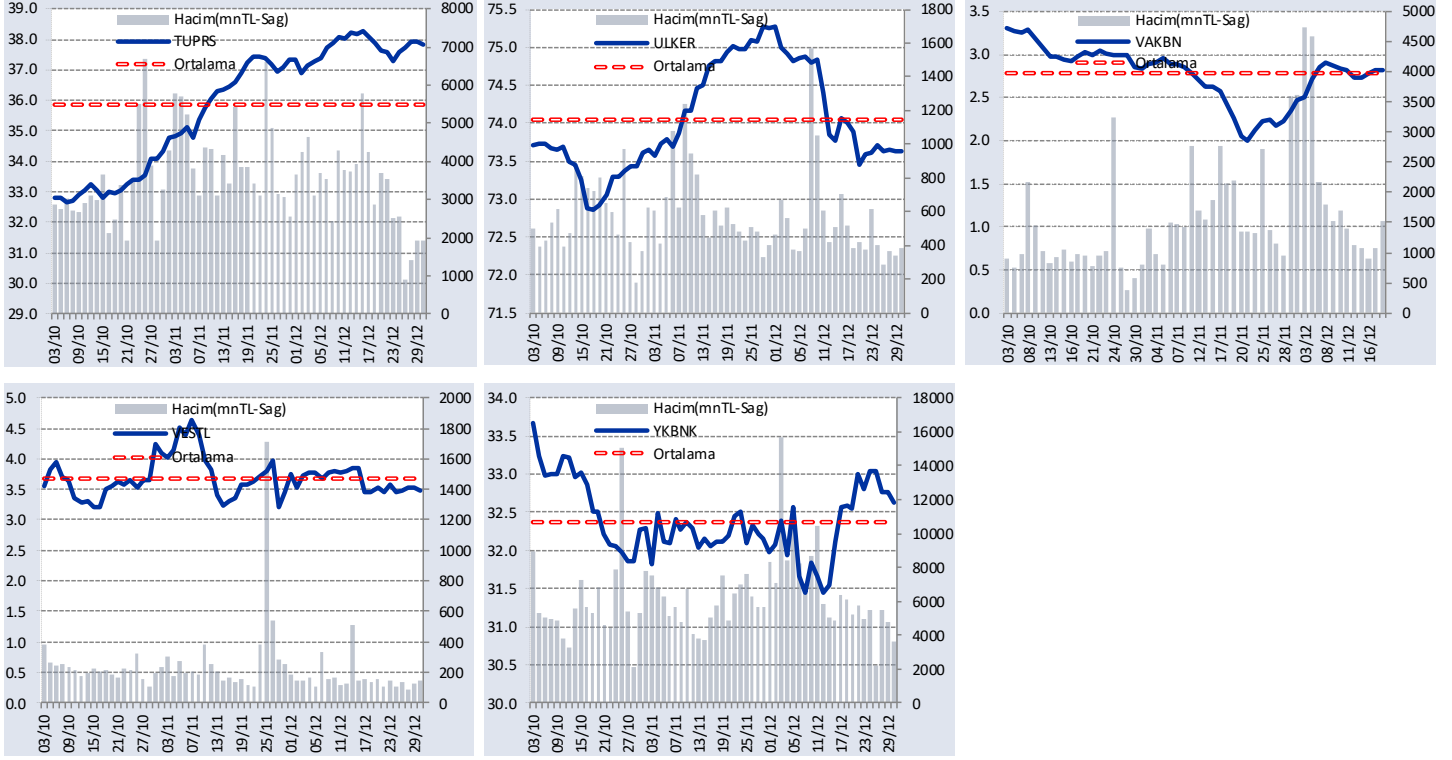
GÜNLÜK YABANCI ORANLARI TABLOSU

YABANCI ORANI GRAFİKLERİ BİST-50 İÇİN



GÜNLÜK YABANCI ORANLARI TABLOSU

YABANCI ORANI GRAFİKLERİ BİST-50 İÇİN



Bilgilendirme notu: Seçilmiş aracı kurumların takas toplamları ile hesaplanmaktadır. Farklı kurumlarda tutulan yabancı takasları olabilir, bu durum hisseler için hesaplanan oranlarda farklılıklar yaratabilir.

Öneri bilgilendirmesi: İş Yatırım Menkul Değerler A.Ş.'nin (İş Yatırım) BİST'te halka açık şirketler için AL, TUT ve SAT yönündeki önerileri BİST-100 endeksinin (endeks) beklenen getirisine göre değerlendirilmektedir. Tüm bu öneriler İş Yatırım Araştırma Bölümü analistleri tarafından şirketlerin ileride elde edeceği tahmin edilen karları, nakit akımları ve bilançolarına göre bağımsız olarak değerlendirilir. Ek olarak, analistler koşulların elverişsiz olduğu veya doğru değerlendirme yapmanın mümkün olmadığı durumlarda bazı hisse senetleri için geçici olarak GÖZDEN GEÇİRİLİYOR önerisi verebilirler. Münferit her şirket için yatırım önerisi sırasıyla belirtilen şu kriterlere göre değerlendirilir;

İş Yatırım Hisse senedi tavsiye metodolojisi:

Artış Potansiyeli > %25 : AL

%10 < Artış Potansiyeli < %25 :TUT

Artış Potansiyeli < %10 : SAT

Her sınır değeri için analist +/- %5 kanaat kullanabilmektedir.

Burada yer alan bilgiler İş Yatırım Menkul Değerler A.Ş. tarafından bilgilendirme amacı ile hazırlanmıştır. Yatırım bilgi, yorum ve tavsiyeleri yatırım danışmanlığı kapsamında değildir. Yatırım danışmanlığı hizmeti; aracı kurumlar, portföy yönetim şirketleri, mevduat kabul etmeyen bankalar ile müşteri arasında imzalanacak yatırım danışmanlığı sözleşmesi çerçevesinde sunulmaktadır. Burada yer alan yorum ve tavsiyeler, yorum ve tavsiyede bulunanların kişisel görüşlerine dayanmaktadır. Herhangi bir yatırım aracının alım-satım önerisi ya da getiri vaadi olarak yorumlanmamalıdır. Bu görüşler mali durumunuz ile risk ve getiri tercihlerinize uygun olmayabilir. Bu nedenle, sadece burada yer alan bilgilere dayanarak yatırım kararı verilmesi beklentilerinize uygun sonuçlar doğurmayabilir.

Burada yer alan fiyatlar, veriler ve bilgilerin tam ve doğru olduğu garanti edilemez; içerik, haber verilmeksizin değiştirilebilir. Tüm veriler, İş Yatırım Menkul Değerler A.Ş. tarafından güvenilir olduğuna inanılan kaynaklardan alınmıştır. Bu kaynakların kullanılması nedeni ile ortaya çıkabilecek hatalardan İş Yatırım Menkul Değerler A.Ş. sorumlu değildir.