



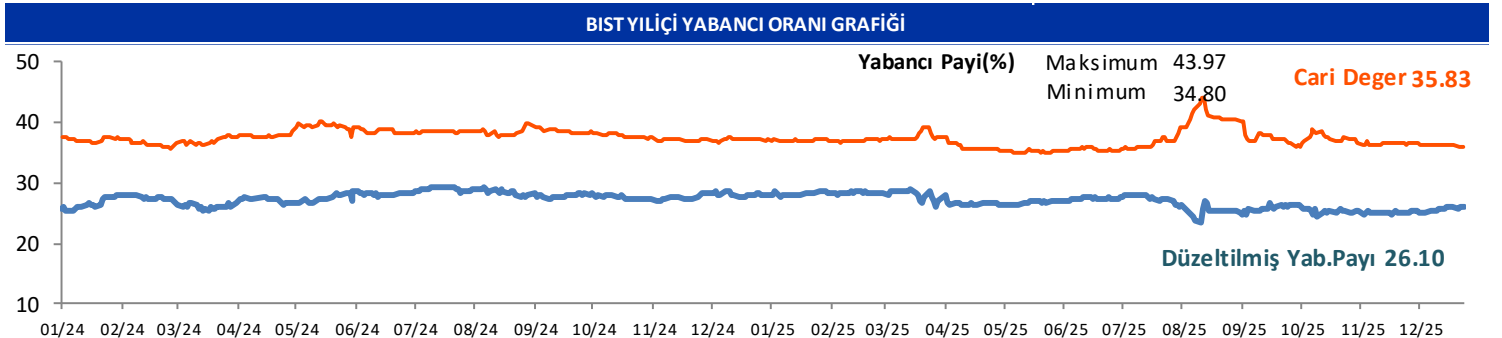
## GÜNLÜK YABANCI ORANLARI TABLOSU

GÜNLÜK DEĞİŞİME GÖRE											
BİST'in yabancı payı günlük değişimi						0.01 Puan					
En Çok Artan	Cari Deger	24/12/2025	Puan	HAO %	Günlük	En Çok Azalan	Cari Deger	24/12/2025	Puan	HAO %	Günlük
Hisseler	Yabancı Payı	Yabancı Payı	Değ. bps		Getiri %	Hisseler	Yabancı Payı	Yabancı Payı	Değ. bps		Getiri %
CWENE	9.46	7.02	2.44	36	-4.3	YAPRK	1.28	3.32	-2.04	28	-1.9
TRALT	36.81	34.88	1.93	30	2.4	ALARK	11.10	12.41	-1.31	37	-1.2
BULGS	5.32	3.47	1.85	27	-1.1	MOPAS	2.44	3.63	-1.19	21	0.5
MARMR	9.14	7.31	1.84	28	-2.3	KLMSN	7.79	8.97	-1.18	32	10.0
DOFRB	11.31	9.74	1.58	29	-4.5	ARSAN	2.21	2.98	-0.77	35	2.2
KAPLM	7.74	6.25	1.50	17	0.7	AVOD	1.19	1.94	-0.75	93	-1.9
VSNMD	15.43	13.99	1.43	21	-0.1	TMPOL	0.29	1.01	-0.71	54	-4.1
ZERGY	1.33	0.00	1.33	25	-9.0	GESAN	8.40	9.09	-0.70	31	1.0
ASTOR	46.52	45.22	1.31	37	0.8	EFOR	19.21	19.89	-0.68	25	6.3
CRFSA	10.71	9.49	1.22	11	-1.1	BAHKM	1.16	1.84	-0.68	36	1.2

HAFTALIK DEĞİŞİME GÖRE											
BİST'in yabancı payı haftalık değişim						-0.26 Puan					
En Çok Artan	Cari Deger	18/12/2025	Puan	HAO %	Hafta	En Çok Azalan	Cari Deger	18/12/2025	Puan	HAO %	Hafta
Hisseler	Yabancı Payı	Yabancı Payı	Değ. bps		Getiri %	Hisseler	Yabancı Payı	Yabancı Payı	Değ. bps		Getiri %
DOFRB	11.31	4.95	6.36	29	4.0	OZGYO	2.71	8.94	-6.23	34	-18.1
KLSYN	14.80	11.11	3.69	25	18.9	BJKAS	7.29	11.65	-4.35	30	-15.7
TRALT	36.81	33.28	3.53	30	9.4	MACKO	14.12	17.99	-3.87	33	-3.0
BULGS	5.32	1.83	3.49	27	7.7	DURKN	3.16	6.69	-3.53	32	0.0
OFSYM	8.05	4.72	3.33	16	5.7	SMRVA	12.69	16.04	-3.35	24	-38.2
VSNMD	15.43	12.79	2.63	21	-1.7	TATEN	2.59	5.84	-3.25	25	-5.1
AGESA	60.14	57.52	2.62	20	7.0	EYGYO	3.44	6.40	-2.96	35	0.5
TRENJ	15.15	13.05	2.10	34	13.1	DAGI	9.09	11.83	-2.75	44	2.5
BARMA	13.91	11.87	2.04	23	4.9	YKSLN	11.65	14.31	-2.66	56	-7.7
ECOGR	2.69	0.69	2.00	20	-2.5	NTHOL	6.70	9.34	-2.64	23	3.2

AYLIK DEĞİŞİME GÖRE											
BİST'in yabancı payı aylık değişimi						-0.51 Puan					
En Çok Artan	Cari Deger	25/11/2025	Puan	HAO %	Ay	En Çok Azalan	Cari Deger	25/11/2025	Puan	HAO %	Ay
Hisseler	Yabancı Payı	Yabancı Payı	Chng. bps		Getiri %	Hisseler	Yabancı Payı	Yabancı Payı	Chng. bps		Getiri %
BINBN	57.48	44.95	12.53	15	2.0	AKFYE	26.88	40.20	-13.32	28	-1.2
BARMA	13.91	3.01	10.90	23	36.8	RGYAS	54.26	64.98	-10.72	16	-11.7
DOFRB	11.31	2.50	8.82	29	10.8	SMRVA	12.69	19.91	-7.22	24	-66.9
KLSYN	14.80	6.92	7.88	25	35.1	CONSE	6.61	13.66	-7.06	49	-7.6
VSNMD	15.43	9.60	5.82	21	0.8	OZGYO	2.71	9.17	-6.46	34	4.1
IZENR	14.39	8.72	5.68	37	13.4	TATEN	2.59	8.64	-6.05	25	-11.4
BIGTK	18.68	13.29	5.39	37	24.0	ATATP	6.87	12.54	-5.67	20	-12.5
MEGMT	10.90	5.56	5.34	27	30.0	TLMAN	3.72	9.32	-5.60	39	-7.3
ESCAR	37.88	32.92	4.96	20	18.4	DURKN	3.16	8.73	-5.57	32	0.4
MGROS	32.84	27.99	4.85	51	0.1	BMSTL	2.12	7.07	-4.95	50	-19.1

YILIÇI DEĞİŞİME GÖRE											
BİST'in yabancı payı yilici değişimi						-1.16 Puan					
En Çok Artan	Cari Deger	31/12/2024	Puan	HAO %	Yılıçi	En Çok Azalan	Cari Deger	31/12/2024	Puan	HAO %	Yılıçi
Hisseler	Yabancı Payı	Yabancı Payı	Chng. bps		Getiri %	Hisseler	Yabancı Payı	Yabancı Payı	Chng. bps		Getiri %
RGYAS	54.26	18.33	35.93	16	7.1	MAGEN	12.92	32.37	-19.45	24	376.6
ASTOR	46.52	18.47	28.05	37	2.3	IHYAY	2.58	21.19	-18.61	74	-46.2
TTKOM	53.22	26.69	26.53	13	29.9	NATEN	1.37	18.95	-17.57	36	-47.8
BINBN	57.48	33.33	24.15	15	101.1	MAVI	34.21	51.29	-17.08	73	2.2
GMTAS	26.95	4.50	22.45	89	349.6	AEFES	39.16	55.14	-15.98	33	-17.1
ASELS	54.04	33.77	20.28	26	207.6	VAKKO	7.48	22.36	-14.88	13	-26.7
TABGD	40.70	21.36	19.33	20	53.6	KCHOL	39.51	53.08	-13.57	26	0.2
BIGTK	18.68	0.43	18.25	37	117.1	AKFYE	26.88	40.35	-13.47	28	-14.3
DOFER	17.40	0.12	17.29	33	97.8	TKFEN	12.99	24.34	-11.35	21	8.3
ESCAR	37.88	20.65	17.23	20	-47.8	PLTUR	2.94	14.11	-11.16	20	-24.7



## GÜNLÜK YABANCI ORANLARI TABLOSU

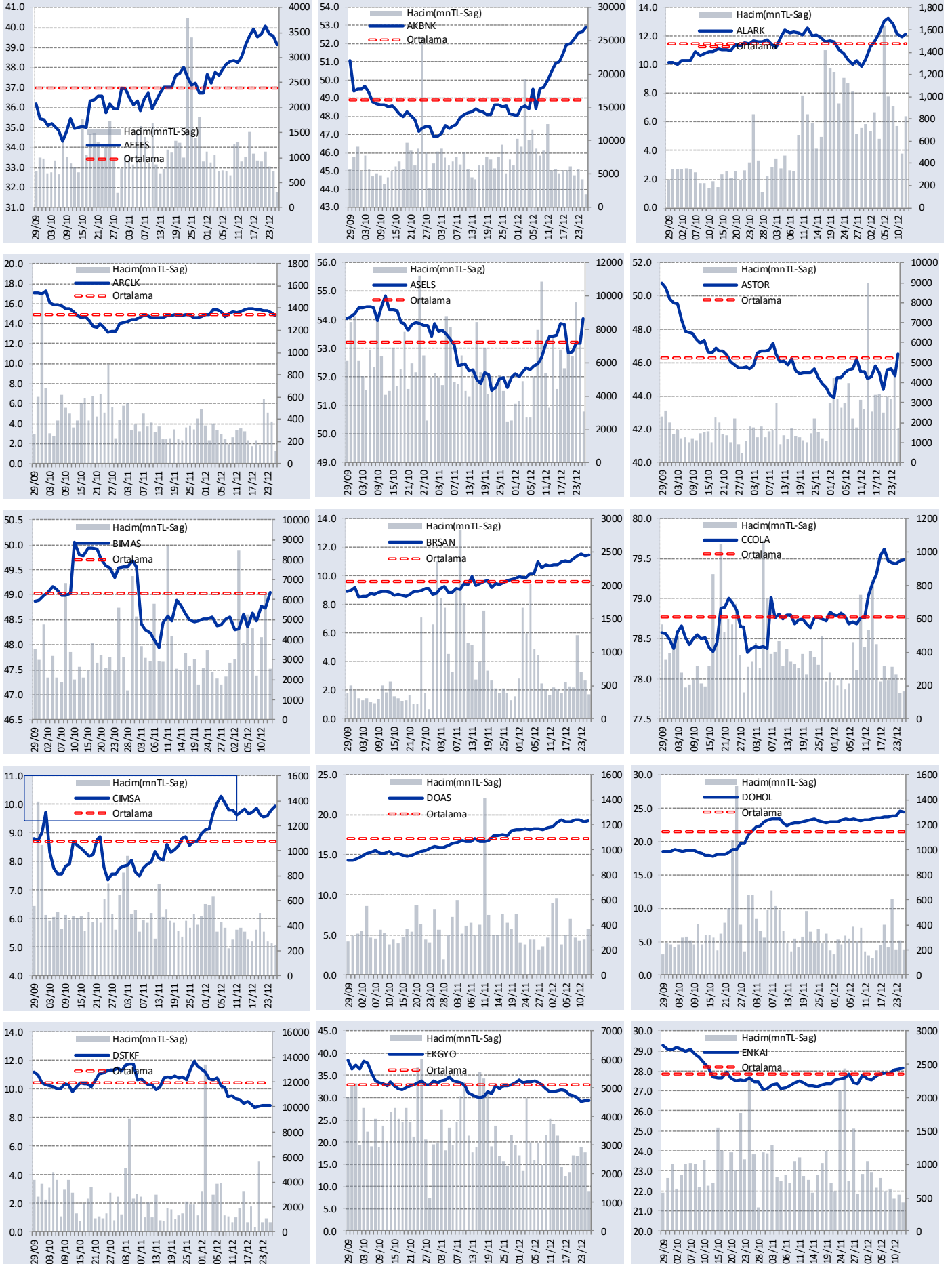
CARİ HİSSE YABANCI ORANLARI (4.0 bps'den büyük olanlar)									
Hisse	Yabancı Payı(%)	Hisse	Yabancı Payı(%)	Hisse	Yabancı Payı(%)	Hisse	Yabancı Payı(%)	Hisse	Yabancı Payı(%)
A1CAP	5.32	CLEBI	4.52	ISDMR	18.52	ODINE	5.96	TTRAK	27.36
ADESE	13.65	CONSE	6.61	ISFIN	15.13	OFSYM	8.05	TUKAS	5.19
AEFES	39.16	CRFSA	10.71	ISGYO	8.49	ONCSM	9.26	TUPRS	37.72
AGESA	60.14	CVKMD	12.69	ISKPL	10.37	ONRYT	9.70	TURGG	5.14
AGHOL	25.45	CWENE	9.46	ISMEN	32.98	ORGE	19.47	TURSG	7.06
AHGAZ	13.89	DAGI	9.09	IZENR	14.39	OSMEN	4.09	ULKER	73.63
AHSGY	9.77	DAPGM	10.49	IZFAS	5.02	OSTIM	5.07	ULUSE	79.56
AKBNK	52.92	DESA	16.97	IZMDC	7.61	OTKAR	21.05	ULUUN	8.74
AKCNS	13.08	DESPC	5.50	KAPLM	7.74	OYAKC	5.86	UNLU	5.84
AKFGY	4.85	DGATE	8.80	KAREL	6.91	OYYAT	9.22	VAKKO	7.48
AKFYE	26.88	DITAS	5.67	KARSN	4.78	OZATD	20.21	VERUS	37.92
AKGRT	29.99	DMRGD	6.33	KATMR	4.71	OZKGY	8.16	VESBE	7.86
AKSA	18.17	DMSAS	11.26	KAYSE	9.87	OZSUB	6.27	VKGYO	7.78
AKSEN	5.67	DOAS	17.79	KCAER	16.36	OZYSR	14.34	VRGYO	6.61
AKSGY	7.67	DOCO	39.21	KCHOL	39.51	PAGYO	6.12	VSNMD	15.43
ALARK	11.10	DOFER	17.40	KIMMR	18.42	PAMEL	4.21	YATAS	16.93
ALBRK	23.32	DOFRB	11.31	KLKIM	8.48	PASEU	20.63	YEOTK	7.66
ALCAR	7.18	DOHOL	24.44	KLMSN	7.79	PATEK	7.06	YGGYO	5.07
ALFAS	8.54	DSTKF	8.88	KLNMA	4.85	PEKGY	10.10	YIGIT	9.01
ALGYO	5.54	DUNYH	7.04	KLRHO	18.83	PENTA	9.60	YKBNK	33.03
ALKIM	6.09	EBEBK	12.22	KLSEK	5.49	PETKM	8.46	YKSLN	11.65
ALKLC	13.32	ECILC	7.43	KLSYN	14.80	PETUN	6.14	YUNSA	8.85
ALTNV	4.05	ECZYT	5.99	KLYPV	8.98	PGSUS	23.16	YYLGD	11.86
ANELE	71.11	EFOR	19.21	KMPUR	5.35	PKART	34.60	ZEDUR	7.66
ANGEN	4.78	EGEEN	10.77	KOCMT	12.66	PNLSN	7.38	ZOREN	31.94
ANHYT	15.97	EGEGY	17.72	KONTR	6.92	POLHO	10.59	ZRGOY	7.18
ANSGR	9.78	EKGYO	29.25	KONYA	55.00	POLTK	32.84		
ARASE	12.03	EKSUN	9.83	KORDS	7.25	PRKME	7.64		
ARCLK	14.79	ENERY	11.29	KOTON	4.22	QUAGR	9.64		
ARENA	25.51	ENJSA	24.99	KRDMA	9.29	RALYH	14.92		
ARMGD	11.94	ENKAI	27.92	KRDMB	5.13	RAYSG	86.25		
ARZUM	4.71	EPLAS	4.02	KRDMD	20.41	REEDR	7.25		
ASELS	54.04	EREGL	21.40	KRONT	7.50	RGYAS	54.26		
ASTOR	46.52	ESCAR	37.88	KRPLS	5.47	RUBNS	4.52		
ASUZU	8.39	ESEN	5.75	KRSTL	13.75	RYGYO	37.53		
ATAKP	4.53	EUPWR	9.98	KRVGD	15.01	RYASA	57.90		
ATATP	6.87	EUREN	11.31	KTLEV	10.96	SAFKR	6.59		
AVPGY	4.23	FENER	4.50	KUYAS	5.78	SAHOL	37.04		
AYDEM	20.08	FMIZP	8.11	KZBGY	5.31	SARKY	4.96		
AYEN	5.76	FONET	4.76	KZGYO	9.82	SASA	10.23		
AYGAZ	57.10	FRIGO	9.64	LIDER	8.90	SAYAS	5.06		
BAGFS	9.10	FROTO	34.66	LIDFA	14.88	SEGMN	5.07		
BAKAB	6.02	GARAN	8.88	LILAK	5.13	SELEC	12.48		
BALSU	14.45	GENIL	22.84	LINK	5.99	SISE	13.54		
BANVT	77.74	GESAN	8.40	LKMNH	4.46	SKBNK	5.56		
BARMA	13.91	GLCVY	10.10	LMKDC	7.03	SMRTG	8.40		
BASGZ	8.35	GLRMK	15.97	LOGO	42.09	SMRVA	12.69		
BERA	11.50	GLRYH	7.59	LYDHO	16.86	SNGYO	9.78		
BFREN	25.54	GLYHO	19.50	LYDYE	12.33	SOKM	36.90		
BIGCH	4.33	GMTAS	26.95	MACKO	14.12	SRVGY	13.57		
BIGTK	18.68	GOKNR	4.66	MAGEN	12.92	SUNTK	10.43		
BIMAS	49.08	GOLTS	6.34	MAKIM	6.77	SUWEN	13.94		
BINBN	57.48	GOODY	52.20	MARBL	6.91	TABGD	40.70		
BIOEN	8.53	GOZDE	5.26	MARMR	9.14	TATGD	12.30		
BIZIM	5.95	GRSEL	6.69	MAVI	34.21	TAVHL	70.58		
BJKAS	7.29	GRTHO	19.15	MEDTR	5.86	TCELL	73.13		
BLCYT	5.31	GSDDE	4.99	MEGMT	10.90	TCKRC	12.05		
BRISA	8.21	GSDHO	15.40	MERCN	8.18	TEHOL	5.67		
BRKVY	4.22	GUBRF	13.91	MGROS	32.84	TERA	13.40		
BRSAN	11.50	GWIND	8.41	MHRGY	5.39	TEZOL	6.15		
BRYAT	4.88	HATSN	5.03	MNDRS	4.80	THYAO	23.56		
BSOKE	12.45	HEKTS	12.31	MNDTR	82.63	TKFEN	12.99		
BTCIM	7.88	HLGYO	5.74	MOGAN	9.25	TKNSA	4.63		
BULGS	5.32	HTTBT	30.52	MPARK	41.50	TMSN	5.05		
BURCE	12.31	HUNER	8.90	MRSHL	79.87	TNZTP	12.93		
BURVA	4.10	IEYHO	8.82	MSGYO	6.25	TOASO	25.83		
BYDNR	6.42	IHAAS	48.43	MTRKS	4.55	TRALT	36.81		
CANTE	5.53	IHLAS	10.23	NTGAZ	8.60	TRCAS	4.50		
CATES	8.08	IHLGM	17.38	NTHOL	6.70	TRENJ	15.15		
CCOLA	79.48	IMASM	5.24	NUGYO	4.08	TRGYO	23.29		
CEMTS	6.04	INDES	18.53	NUHCM	20.59	TRMET	34.39		
CEOEM	5.36	INVES	7.99	OBASE	8.78	TSKB	27.27		
CIMSA	9.93	ISCTR	28.77	ODAS	10.08	TTKOM	53.22		





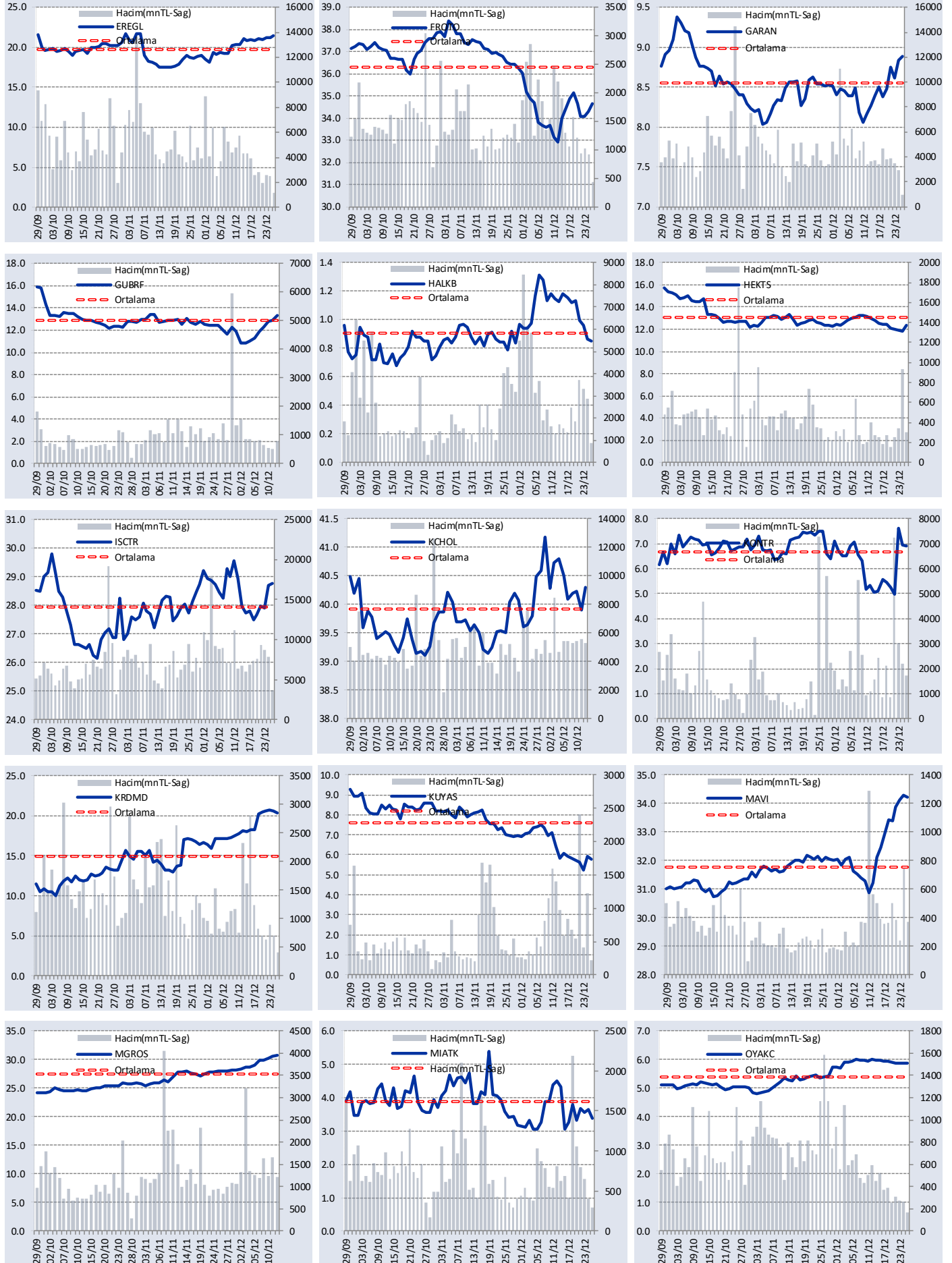
## GÜNLÜK YABANCI ORANLARI TABLOSU

## YABANCI ORANI GRAFİKLERİ BİST-50 İÇİN



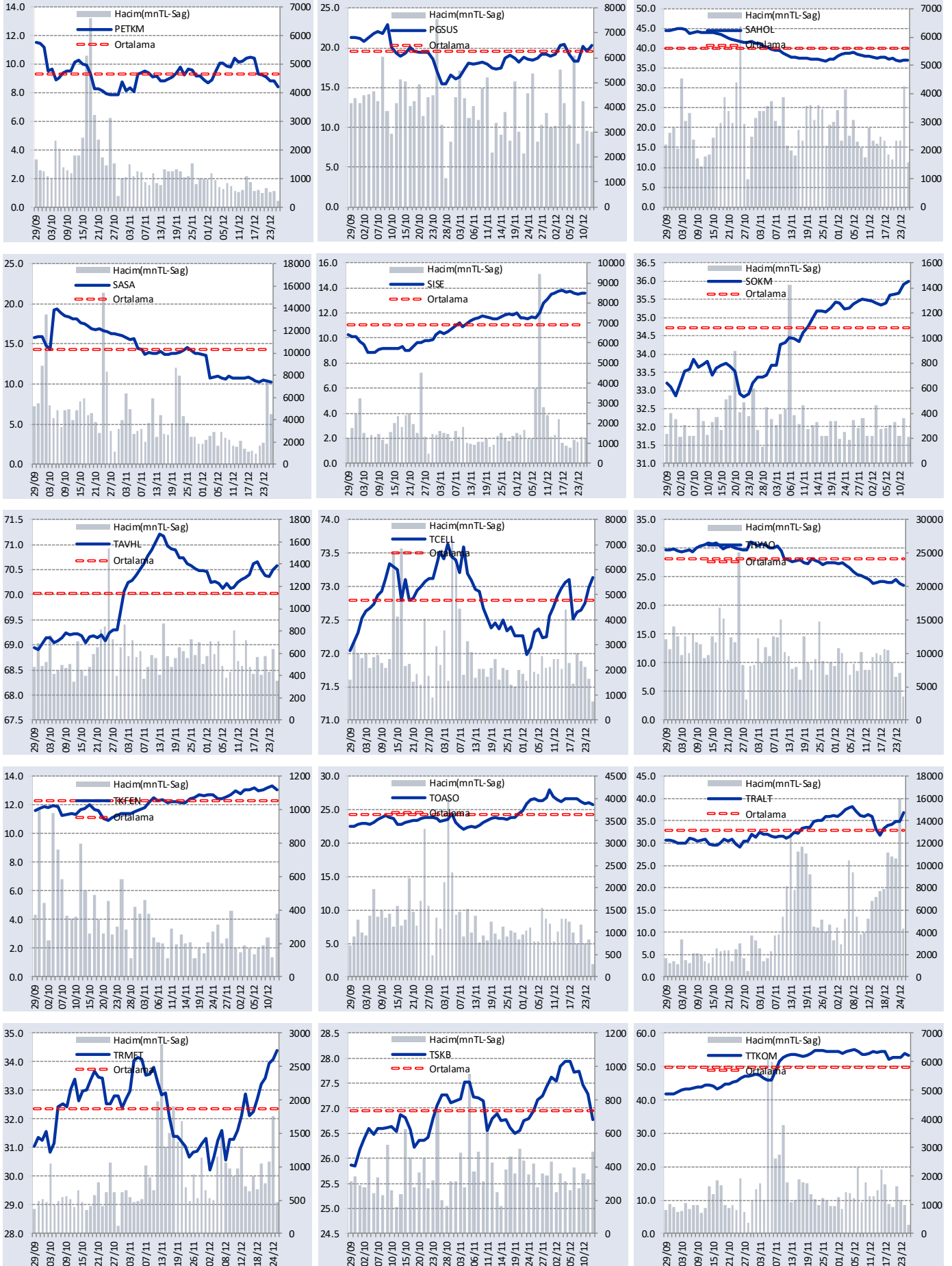
## GÜNLÜK YABANCI ORANLARI TABLOSU

## YABANCI ORANI GRAFİKLERİ BİST-50 İÇİN



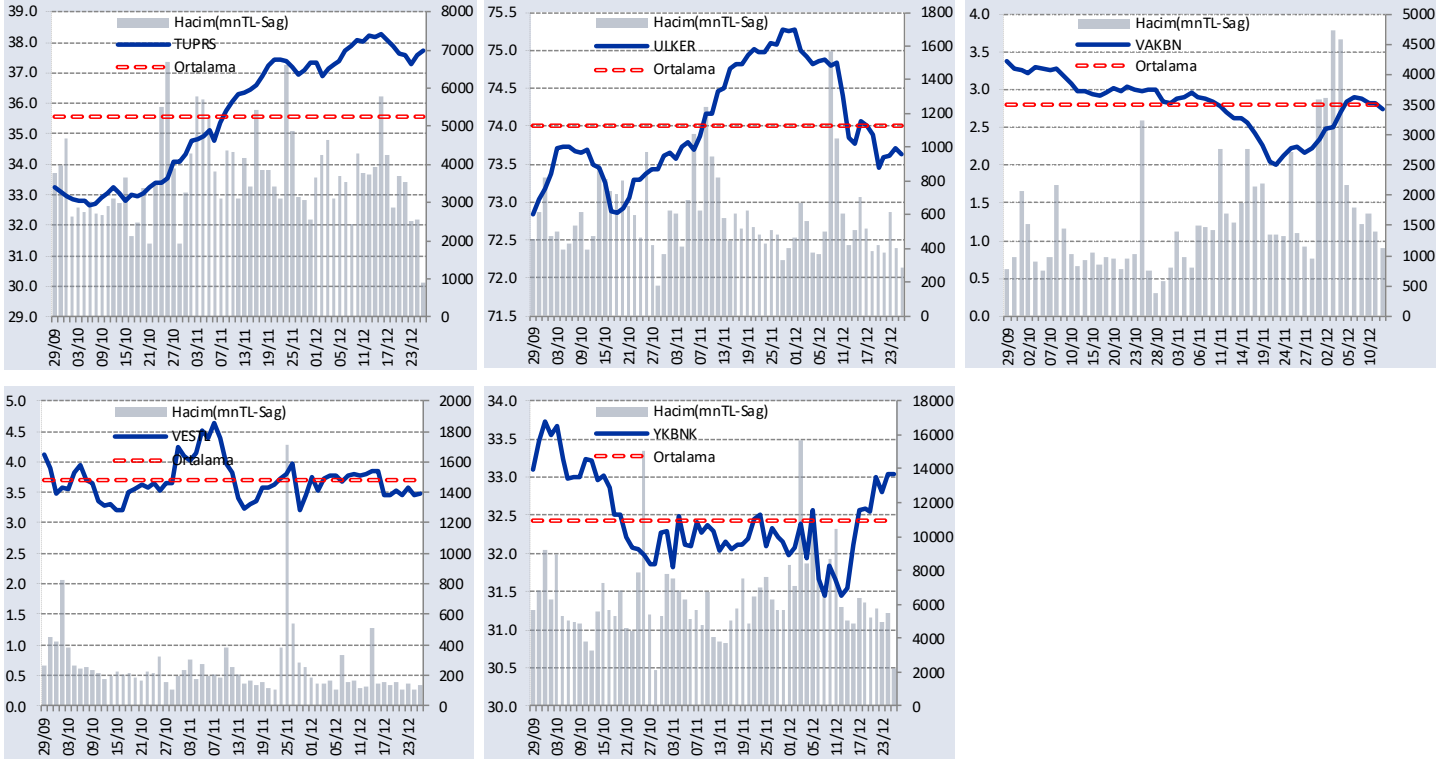
## GÜNLÜK YABANCI ORANLARI TABLOSU

## YABANCI ORANI GRAFİKLERİ BİST-50 İÇİN



# GÜNLÜK YABANCI ORANLARI TABLOSU

## YABANCI ORANI GRAFİKLERİ BİST-50 İÇİN



**Bilgilendirme notu:** Seçilmiş aracı kurumların takas toplamları ile hesaplanmaktadır. Farklı kurumlarda tutulan yabancı takasları olabilir, bu durum hisseler için hesaplanan oranlarda farklılıklar yaratabilir.

**Öneri bilgilendirmesi:** İş Yatırım Menkul Değerler A.Ş.'nin (İş Yatırım) BİST'te halka açık şirketler için AL, TUT ve SAT yönündeki önerileri BİST-100 endeksinin (endeks) beklenen getirisine göre değerlendirilmektedir. Tüm bu öneriler İş Yatırım Araştırma Bölümü analistleri tarafından şirketlerin ileride elde edeceği tahmin edilen karları, nakit akımları ve bilançolarına göre bağımsız olarak değerlendirilir. Ek olarak, analistler koşulların elverişsiz olduğu veya doğru değerlendirme yapmanın mümkün olmadığı durumlarda bazı hisse senetleri için geçici olarak GÖZDEN GEÇİRİLİYOR önerisi verebilirler. Münferit her şirket için yatırım önerisi sırasıyla belirtilen şu kriterlere göre değerlendirilir;

İş Yatırım Hisse senedi tavsiye metodolojisi:

Artış Potansiyeli > %25 : AL

%10 < Artış Potansiyeli < %25 :TUT

Artış Potansiyeli < %10 : SAT

Her sınır değeri için analist +/- %5 kanaat kullanabilmektedir.

Burada yer alan bilgiler İş Yatırım Menkul Değerler A.Ş. tarafından bilgilendirme amacı ile hazırlanmıştır. Yatırım bilgi, yorum ve tavsiyeleri yatırım danışmanlığı kapsamında değildir. Yatırım danışmanlığı hizmeti; aracı kurumlar, portföy yönetim şirketleri, mevduat kabul etmeyen bankalar ile müşteri arasında imzalanacak yatırım danışmanlığı sözleşmesi çerçevesinde sunulmaktadır. Burada yer alan yorum ve tavsiyeler, yorum ve tavsiyede bulunanların kişisel görüşlerine dayanmaktadır. Herhangi bir yatırım aracının alım-satım önerisi ya da getiri vaadi olarak yorumlanmamalıdır. Bu görüşler mali durumunuz ile risk ve getiri tercihlerinize uygun olmayabilir. Bu nedenle, sadece burada yer alan bilgilere dayanarak yatırım kararı verilmesi beklentilerinize uygun sonuçlar doğurmayabilir.

Burada yer alan fiyatlar, veriler ve bilgilerin tam ve doğru olduğu garanti edilemez; içerik, haber verilmeksizin değiştirilebilir. Tüm veriler, İş Yatırım Menkul Değerler A.Ş. tarafından güvenilir olduğuna inanılan kaynaklardan alınmıştır. Bu kaynakların kullanılması nedeni ile ortaya çıkabilecek hatalardan İş Yatırım Menkul Değerler A.Ş. sorumlu değildir.