



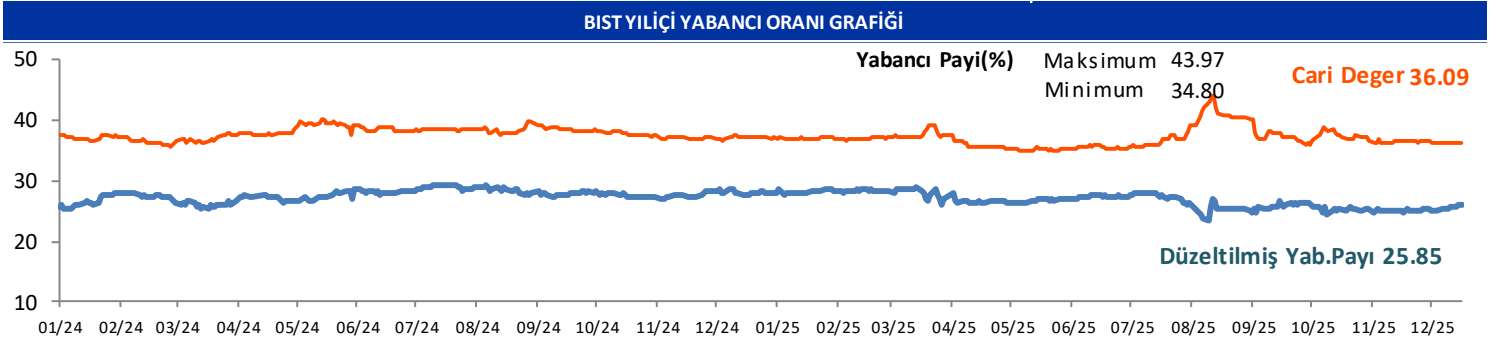
GÜNLÜK YABANCI ORANLARI TABLOSU

GÜNLÜK DEĞİŞİME GÖRE											
BİST'in yabancı payı günlük değişimi						-0.01 Puan					
En Çok Artan	Cari Deger	17/12/2025	Puan	HAO %	Günlük	En Çok Azalan	Cari Deger	17/12/2025	Puan	HAO %	Günlük
Hisseler	Yabancı Payı	Yabancı Payı	Değ. bps		Getiri %	Hisseler	Yabancı Payı	Yabancı Payı	Değ. bps		Getiri %
CWENE	8.42	6.34	2.08	36	-1.4	ERCB	1.39	3.82	-2.43	41	-2.6
CVKMD	11.15	9.16	1.99	30	1.5	KAPLM	6.55	8.85	-2.29	17	-2.8
KRDMD	20.18	18.30	1.88	93	-0.9	ALKLC	14.79	16.97	-2.18	36	-1.3
MACKO	17.99	16.37	1.62	33	-5.7	TTKOM	52.22	54.39	-2.17	13	-0.3
TRALT	33.28	31.68	1.60	30	2.6	OZYSR	15.43	17.48	-2.05	27	1.1
DOFRB	4.95	3.68	1.27	29	0.1	IZENR	12.85	14.41	-1.56	37	-3.0
DOFER	18.71	17.45	1.26	33	-0.5	MAALT	2.67	4.15	-1.49	24	1.2
OZSUB	6.65	5.43	1.22	33	-0.2	SMRVA	16.04	17.39	-1.35	24	-10.0
YKSLN	14.31	13.11	1.20	47	0.0	SMART	2.14	3.38	-1.24	93	0.1
BAHKM	1.38	0.20	1.17	36	-1.2	ARSAN	3.35	4.56	-1.20	35	-2.5

HAFTALIK DEĞİŞİME GÖRE											
BİST'in yabancı payı haftalık değişim						-0.12 Puan					
En Çok Artan	Cari Deger	11/12/2025	Puan	HAO %	Hafta	En Çok Azalan	Cari Deger	11/12/2025	Puan	HAO %	Hafta
Hisseler	Yabancı Payı	Yabancı Payı	Değ. bps		Getiri %	Hisseler	Yabancı Payı	Yabancı Payı	Değ. bps		Getiri %
BINBN	58.62	46.18	12.44	15	-4.1	BORLS	0.68	9.90	-9.22	42	-9.9
MEGMT	12.78	7.17	5.61	27	-0.3	ESEN	5.00	12.07	-7.08	37	-14.0
DOFER	18.71	14.61	4.10	33	5.9	SMRVA	16.04	20.68	-4.64	24	-27.7
YKSLN	14.31	10.45	3.86	47	0.9	ETILR	0.16	4.32	-4.16	62	-13.3
BARMA	11.87	8.16	3.71	20	3.7	OZYSR	15.43	18.93	-3.50	27	-1.4
PGSUS	22.88	19.55	3.33	46	4.2	ALKLC	14.79	17.92	-3.13	36	8.0
ESCAR	37.68	35.02	2.66	20	3.2	BAHKM	1.38	4.48	-3.10	36	13.8
MAVI	33.44	30.86	2.58	73	8.0	ATATP	7.89	10.81	-2.92	20	-3.1
DOFRB	4.95	2.40	2.55	29	0.5	SERNT	2.08	4.91	-2.83	27	-0.5
MOPAS	3.66	1.26	2.41	21	-8.3	TRALT	33.28	36.03	-2.75	30	-3.6

AYLIK DEĞİŞİME GÖRE											
BİST'in yabancı payı aylık değişimi						-0.29 Puan					
En Çok Artan	Cari Deger	18/11/2025	Puan	HAO %	Ay	En Çok Azalan	Cari Deger	18/11/2025	Puan	HAO %	Ay
Hisseler	Yabancı Payı	Yabancı Payı	Chng. bps		Getiri %	Hisseler	Yabancı Payı	Yabancı Payı	Chng. bps		Getiri %
BINBN	58.62	43.41	15.21	15	2.2	AKFYE	27.02	40.08	-13.06	28	1.4
BARMA	11.87	0.99	10.89	20	34.6	RGYAS	55.05	64.96	-9.91	16	-10.9
KOCMT	14.54	5.94	8.60	23	-7.4	CONSE	5.62	13.98	-8.36	49	-5.1
MEGMT	12.78	4.65	8.12	27	36.3	OFSYM	4.72	12.58	-7.86	16	14.7
KRDMD	20.18	12.94	7.25	93	15.9	ATATP	7.89	15.08	-7.19	20	-15.1
ESCAR	37.68	31.34	6.33	20	12.4	SERNT	2.08	7.72	-5.64	27	-5.9
DAGI	11.83	5.52	6.32	44	3.4	VSNMD	12.79	18.06	-5.26	20	-16.5
YKSLN	14.31	8.64	5.66	47	2.9	BORLS	0.68	5.85	-5.17	42	-53.9
BIGTK	18.58	13.37	5.21	37	1.5	GUNDG	4.15	9.15	-5.00	27	94.8
MGROS	32.45	27.45	5.00	51	7.7	TLMAN	3.56	8.55	-4.99	39	0.1

YILIÇI DEĞİŞİME GÖRE											
BİST'in yabancı payı yilici değişimi						-0.90 Puan					
En Çok Artan	Cari Deger	31/12/2024	Puan	HAO %	Yılıçi	En Çok Azalan	Cari Deger	31/12/2024	Puan	HAO %	Yılıçi
Hisseler	Yabancı Payı	Yabancı Payı	Chng. bps		Getiri %	Hisseler	Yabancı Payı	Yabancı Payı	Chng. bps		Getiri %
RGYAS	55.05	18.33	36.72	16	7.4	MAGEN	12.32	32.37	-20.05	24	401.3
ASTOR	45.42	18.47	26.95	37	-1.3	IHYAY	2.79	21.19	-18.39	74	-44.3
TTKOM	52.22	26.69	25.53	13	30.6	MAVI	33.44	51.29	-17.85	73	-1.2
BINBN	58.62	33.33	25.29	15	100.0	NATEN	1.58	18.95	-17.36	36	-46.2
GMTAS	26.54	4.50	22.04	89	351.0	AEFES	39.52	55.14	-15.62	33	-11.6
ASELS	53.84	33.77	20.08	26	182.3	VAKKO	8.16	22.36	-14.20	13	-28.6
TABGD	40.24	21.36	18.87	20	51.9	AKFYE	27.02	40.35	-13.33	28	-11.9
DOFER	18.71	0.12	18.59	33	94.3	KCHOL	41.37	53.08	-11.71	26	3.0
BIGTK	18.58	0.43	18.15	37	82.7	PLTUR	2.80	14.11	-11.31	20	-29.5
IHAAS	49.81	32.13	17.68	34	127.1	TKFEN	13.29	24.34	-11.05	21	-1.9



GÜNLÜK YABANCI ORANLARI TABLOSU

CARİ HİSSE YABANCI ORANLARI (4.0 bps'den büyük olanlar)									
Hisse	Yabancı Payı(%)	Hisse	Yabancı Payı(%)	Hisse	Yabancı Payı(%)	Hisse	Yabancı Payı(%)	Hisse	Yabancı Payı(%)
A1CAP	4.90	CLEBI	4.89	IMASM	5.22	MRSHL	80.26	THYAO	24.18
ADESE	13.76	CONSE	5.62	INDES	18.24	MSGYO	6.16	TKFEN	13.29
AEFES	39.52	CRFSA	9.47	INVES	8.18	MTRKS	5.48	TKNSA	4.57
AGESA	57.52	CVKMD	11.15	ISCTR	27.48	NTGAZ	9.39	TMSN	4.94
AGHOL	25.19	CWENE	8.42	ISDMR	18.64	NTHOL	9.34	TNZTP	12.95
AGROT	4.13	DAGI	11.83	ISFIN	14.93	NUGYO	4.22	TOASO	26.68
AHGAZ	14.04	DAPGM	10.40	ISGYO	8.85	NUHCM	20.78	TRALT	33.28
AHSGY	9.87	DESA	16.98	ISKPL	11.31	OBASE	8.65	TRCAS	4.44
AKBNK	51.95	DESPC	5.99	ISMEN	33.87	ODAS	9.85	TRENJ	13.05
AKCNS	12.95	DGATE	8.81	IZENR	12.85	ODINE	5.70	TRGYO	23.59
AKFGY	4.78	DITAS	6.50	IZFAS	4.16	OFSYM	4.72	TRMET	32.70
AKFYE	27.02	DMRGD	5.77	IZMDC	7.45	ONCSM	7.66	TSKB	27.46
AKGRT	30.48	DMSAS	10.64	KAPLM	6.55	ONRYT	8.54	TTKOM	52.22
AKSA	18.53	DOAS	18.82	KAREL	7.20	ORGE	20.30	TTRAK	28.39
AKSEN	5.56	DOCO	39.83	KARSN	4.77	OSTIM	5.53	TUKAS	4.85
AKSGY	7.82	DOFER	18.71	KATMR	4.35	OTKAR	21.39	TUPRS	37.87
ALARK	11.96	DOFRB	4.95	KAYSE	9.83	OYAKC	5.94	TURGG	5.13
ALBRK	24.49	DOHOL	23.75	KCAER	16.84	OYYAT	9.36	TURSG	7.18
ALCAR	7.03	DSTKF	8.94	KCHOL	41.37	OZATD	20.48	ULKER	73.88
ALCTL	4.37	DUNYH	7.27	KIMMR	18.81	OZGYO	8.94	ULUSE	80.00
ALFAS	8.74	DURKN	6.69	KLKIM	8.43	OZKGY	7.92	ULUUN	8.87
ALGYO	6.41	EBEBK	13.27	KLMSN	10.39	OZSUB	6.65	UNLU	5.78
ALKIM	6.01	ECILC	8.06	KLNMA	4.93	OZYSR	15.43	VAKKO	8.16
ALKLC	14.79	ECZYT	5.89	KLRHO	18.69	PAGYO	6.06	VERUS	38.60
ANELE	71.22	EDATA	5.17	KLSER	5.79	PAMEL	4.06	VESBE	8.05
ANGEN	4.82	EFOR	20.31	KLSYN	11.11	PASEU	18.83	VKGYO	7.92
ANHYT	16.22	EGEEN	11.36	KLYPV	9.28	PATEK	6.90	VRGYO	7.24
ANSGR	9.88	EGEGY	17.43	KMPUR	5.21	PEKGY	10.22	VSNMD	12.79
ARASE	12.09	EKGYO	30.72	KOCMT	14.54	PENTA	9.82	YATAS	16.76
ARCLK	15.40	EKSUN	10.30	KONKA	4.54	PETKM	9.32	YEOTK	8.40
ARENA	25.70	ENERY	11.26	KONTR	5.45	PETUN	6.16	YGGYO	5.07
ARMGD	10.75	ENJSA	25.91	KONYA	55.87	PGSUS	22.88	YIGIT	8.74
ASELS	53.84	ENKAI	28.40	KORDS	8.52	PKART	34.93	YKBNK	32.59
ASTOR	45.42	EPLAS	4.25	KOTON	4.34	PNLSN	7.52	YKSLN	14.31
ASUZU	8.57	EREGL	20.89	KRDMA	9.73	POLHO	10.04	YUNSA	9.19
ATAKP	4.47	ESCAR	37.68	KRDMB	5.45	POLTK	34.07	YYLGD	12.27
ATATP	7.89	ESEN	5.00	KRDMD	20.18	PRKAB	4.22	ZEDUR	7.65
AVHOL	4.07	EUPWR	10.41	KRGYO	5.04	PRKME	7.99	ZOREN	31.95
AVPGY	4.18	EUREN	10.20	KRONT	7.45	QUAGR	8.79	ZRGYO	7.12
AYDEM	20.93	EYGYO	6.40	KRPLS	5.51	RALYH	15.30		
AYEN	5.61	FENER	4.38	KRSTL	14.55	RAYSG	86.61		
AYGAZ	56.99	FMIZP	7.85	KRVGD	15.88	REEDR	7.16		
BAGFS	9.10	FONET	4.16	KTLEV	10.03	RGYAS	55.05		
BAKAB	5.88	FRIGO	9.56	KUTPO	4.33	RUBNS	4.04		
BALSU	15.54	FROTO	35.13	KUYAS	5.83	RYGYO	37.59		
BANVT	78.63	GARAN	8.38	KZBGY	5.49	RYSAS	57.96		
BARMA	11.87	GENIL	24.22	KZGYO	9.52	SAFKR	5.52		
BASGZ	8.94	GESAN	9.25	LIDER	7.97	SAHOL	37.32		
BERA	12.34	GLCVY	9.54	LIDFA	15.65	SARKY	4.98		
BFREN	25.72	GLRMK	16.26	LILAK	5.42	SASA	10.59		
BIGCH	4.18	GLRYH	7.97	LINK	8.15	SAYAS	4.65		
BIGTK	18.58	GLYHO	19.17	LKMNH	5.69	SEGMN	6.41		
BIMAS	50.32	GMTAS	26.54	LMKDC	7.65	SELEC	12.60		
BINBN	58.62	GOKNR	5.28	LOGO	42.50	SISE	13.64		
BIOEN	8.68	GOLTS	6.72	LYDHO	16.75	SKBNK	6.04		
BIZIM	5.85	GOODY	52.95	LYDYE	12.05	SKYMD	4.26		
BJKAS	11.65	GOZDE	5.36	MACCKO	17.99	SMRTG	9.32		
BLCYT	5.30	GRSEL	6.91	MAGEN	12.32	SMRVA	16.04		
BRISA	7.94	GRTHO	18.89	MAKIM	7.06	SNGYO	9.88		
BRSAN	10.97	GSDDE	5.39	MANAS	4.55	SOKE	4.38		
BRYAT	4.93	GSDHO	15.52	MARBL	7.04	SOKM	36.88		
BSOKE	12.54	GUBRF	14.32	MARMR	7.51	SRVGY	13.50		
BTCIM	8.17	GUNDG	4.15	MAVI	33.44	SUNTK	9.85		
BUCIM	4.39	GWIND	9.77	MEDTR	5.68	SUWEN	13.89		
BURCE	12.58	HATSN	5.94	MEGMT	12.78	TABGD	40.24		
BURVA	4.19	HEKTS	12.40	MERCN	9.46	TATEN	5.84		
BYDNR	6.91	HLGYO	5.00	MGROS	32.45	TATGD	12.33		
CANTE	4.82	HTTBT	31.33	MHRGY	5.87	TAVHL	70.65		
CATES	7.98	HUNER	8.58	MNDRS	5.03	TCELL	72.51		
COLLA	79.62	IEYHO	8.38	MNDTR	83.05	TCKRC	14.48		
CEMTS	5.50	IHAAS	49.81	MOBTL	4.33	TEHOL	5.46		
CEOEM	7.42	IHLAS	9.79	MOGAN	9.13	TERA	12.36		
CIMSA	9.88	IHLGM	17.01	MPARK	41.83	TEZOL	6.06		

GÜNLÜK YABANCI ORANLARI TABLOSU

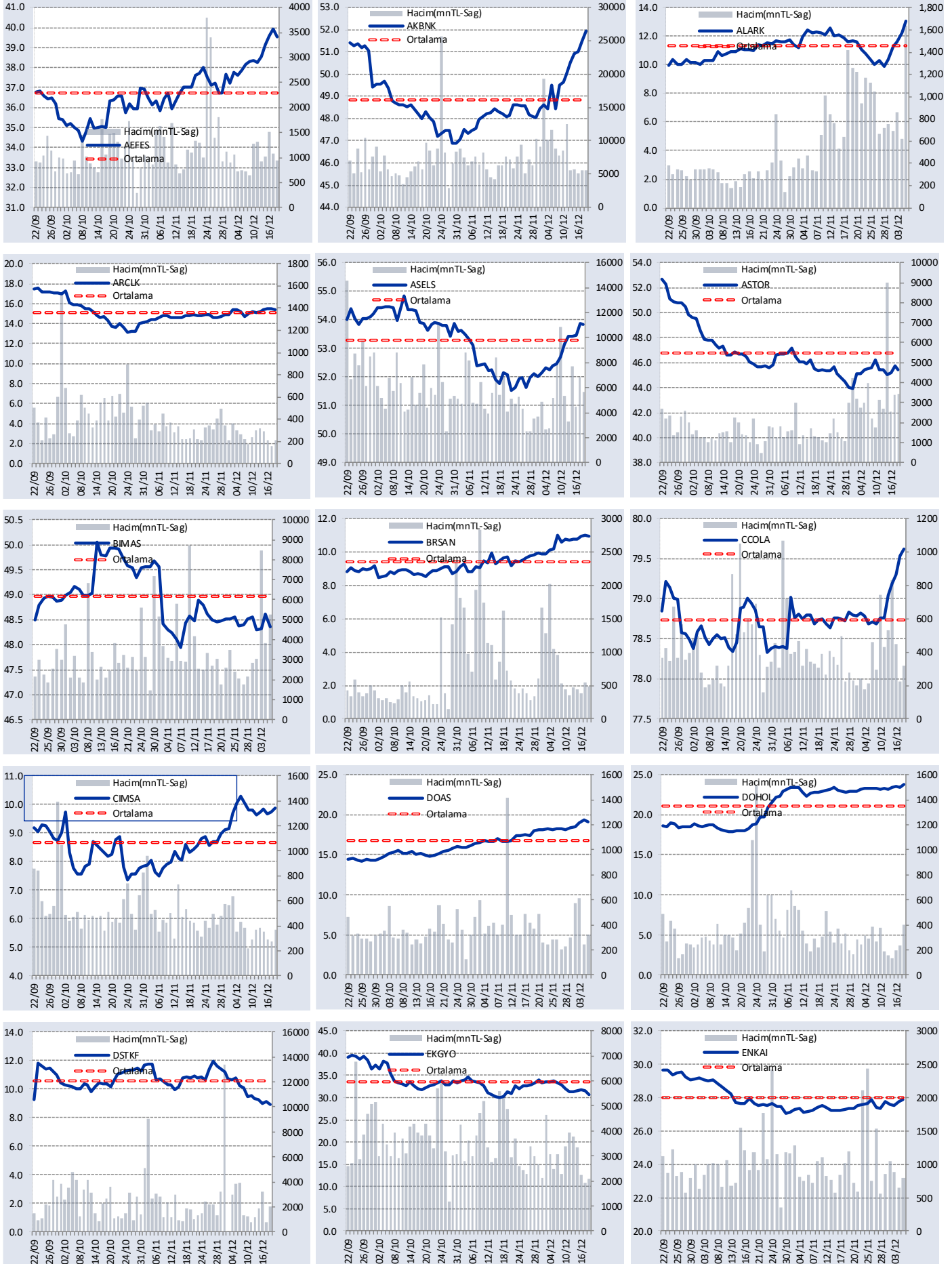
Yabancı Oranı 10 Günlük Artış Matrisi (10 Gündür Sürekli Artan Hisseler)													Gün Sayısı	Yabancı Oranı 10 Günlük Artış Matrisi (10 Gündür Sürekli Artan Hisseler)													Gün Sayısı
Hisse	HAO(%)	18/12	17/12	16/12	15/12	12/12	11/12	10/12	09/12	08/12	05/12	04/12		Hisse	HAO(%)	18/12	17/12	16/12	15/12	12/12	11/12	10/12	09/12	08/12	05/12	04/12	
GUBRF	21.06	14.32	14.16	13.90	13.59	13.29	12.88	12.80	12.25	11.88	11.29	11.00	10	VERTU	36.36	1.33	1.19	1.03	0.64								3
KRONT	65.17	7.45	7.36	7.16	7.06	6.73	6.68	6.52	6.44	6.39	6.20	6.17	10	VERUS	21.08	38.60	38.57	38.44	38.40								3
MGROS	50.76	32.45	31.64	31.60	31.15	30.72	30.63	30.26	29.89	29.87	28.99	28.69	10	VKING	41.11	0.21	0.19	0.17	0.11								3
SOKM	45.73	36.88	36.52	36.36	36.23	36.00	35.91	35.67	35.64	35.61	35.40	35.35	10	YYAPI	83.31	0.94	0.92	0.84	0.30								3
BARMA	19.96	11.87	11.25	10.68	9.95	9.23	8.16	7.43	6.69	6.43	4.86		9	AKSA	31.7	18.53	18.50	18.29									2
AKBNK	53.65	51.95	51.50	51.01	50.91	50.51	50.00	49.63	49.52	48.43			8	AKSEN	19.01	5.56	5.50	5.40									2
DMSAS	52.59	10.64	10.52	10.44	10.41	10.30	10.14	10.09	9.99	9.83			8	ALCTL	34.97	4.37	4.36	4.28									2
PRZMA	68.64	1.04	0.93	0.85	0.73	0.63	0.58	0.45	0.44	0.43			8	AVTUR	65.1	0.73	0.73	0.73									2
ATLAS	99.8	1.56	1.49	1.46	1.34	1.21	1.19	1.17	1.16				7	BFREN	15.45	25.72	25.64	25.61									2
BOBET	29.99	3.34	3.06	2.87	2.72	2.49	2.36	2.29	2.15				7	BIENY	23	3.69	3.62	3.48									2
CUSAN	25.89	3.44	3.24	3.12	3.10	2.81	2.47	2.06	1.93				7	BMSTL	49.84	2.87	2.76	2.41									2
ENKAI	8.27	28.40	28.39	28.18	28.18	28.13	28.10	28.03	27.90				7	BORLS	41.9	0.68	0.53	0.28									2
ODINE	24.8	5.70	5.48	5.34	5.02	4.91	4.81	4.71	4.64				7	BRLSM	48.14	0.87	0.85	0.78									2
PCILT	37.7	3.40	3.19	3.10	2.92	2.89	2.69	2.64	2.56				7	BTCIM	60.03	8.17	7.96	7.83									2
TAVHL	49.32	70.65	70.62	70.39	70.33	70.31	70.25	70.15	70.12				7	BYDNR	21.4	6.91	6.75	6.71									2
AZTEK	25.55	0.82	0.80	0.75	0.73	0.67	0.61	0.41					6	CEMTS	40	5.50	5.31	4.99									2
BINBN	15.17	58.62	58.61	58.28	46.41	46.36	46.18	46.08					6	CGCAM	24.99	0.87	0.19	0.09									2
EGEGY	30.58	17.43	17.39	17.30	17.12	17.12	17.05	17.04					6	CIMSA	45.05	9.88	9.73	9.66									2
ESCAR	20.38	37.68	37.26	36.55	35.81	35.29	35.02	34.87					6	DERHL	59.93	1.61	1.36	1.19									2
GLYHO	59.51	19.17	19.17	19.13	19.11	19.09	19.06	19.02					6	DOCO	72.75	39.83	39.42	39.11									2
ONCSM	36.28	7.66	7.51	7.03	6.80	5.94	5.45	4.53					6	DOFER	33.12	18.71	17.45	15.32									2
TURGG	23.33	5.13	4.69	4.26	4.19	3.81	3.66	3.51					6	ECILC	18.75	8.06	7.92	7.87									2
AGROT	32.12	4.13	4.10	4.06	4.04	4.03	4.02						5	ENDAE	26.45	1.57	1.50	1.36									2
BIMAS	68.21	50.32	50.13	49.87	49.62	49.06	48.74						5	EUPWR	30.21	10.41	10.22	9.92									2
CCOLA	29.15	79.62	79.54	79.30	79.19	79.04	78.76						5	FADE	49.72	1.88	1.79	1.65									2
ERBOS	58.1	2.62	2.60	2.56	2.55	2.53	2.50						5	GEDZA	52.65	3.78	3.76	3.73									2
GENTS	54.81	0.81	0.77	0.62	0.52	0.46	0.46						5	HEDEF	7.95	1.33	1.27	1.24									2
MACKO	33.46	17.99	16.37	16.28	16.05	15.85	15.79						5	HURGZ	18.76	0.33	0.31	0.25									2
MAVI	72.56	33.44	32.92	32.46	32.10	31.21	30.86						5	IEYHO	45.57	8.38	8.16	7.92									2
PGSUS	46.3	22.88	22.13	21.70	20.57	20.32	19.55						5	IHLGM	74.68	17.01	16.89	16.64									2
PNSUT	37.86	1.49	1.44	1.35	1.21	1.08	1.07						5	ISGSY	36.25	1.06	1.04	0.95									2
AGHOL	37.87	25.19	25.16	25.06	24.90	24.66							4	KCAER	25.79	16.84	16.83	16.60									2
ATAKP	20.33	4.47	4.36	4.30	4.16	4.11							4	KLSEY	21.24	5.79	5.75	5.74									2
BERA	68.48	12.34	12.13	11.87	11.69	11.66							4	KLSYN	24.99	11.11	10.51	9.93									2
BLUME	74.95	0.45	0.44	0.39	0.33	0.31							4	KMPUR	26.66	5.21	4.96	4.93									2
CMENT	2.71	0.17	0.17	0.17	0.17	0.17							4	KRVGD	27.58	15.88	15.83	15.76									2
DOFRB	29.02	4.95	3.68	3.57	2.21	1.99							4	LYDHO	21.23	16.75	16.74	16.72									2
DOKTA	9.88	0.55	0.52	0.50	0.48	0.47							4	MIATK	57.88	3.79	3.27	3.06									2
FLAP	74.48	0.63	0.58	0.44	0.32	0.26							4	MOBTL	20.19	4.33	4.24	4.20									2
FROTO	17.74	35.13	34.90	34.42	33.98	32.91							4	MPARK	41.73	41.83	41.68	41.49									2
KENT	0.54	0.00	0.00	0.00	0.00	0.00							4	OZKGY	24.98	7.92	7.87	7.86									2
KIMMR	26.98	18.81	18.62	18.42	18.39	18.39							4	OZSUB	33.32	6.65	5.43	5.24									2
LOGO	64.48	42.50	42.43	42.42	42.37	42.29							4	POLHO	21.62	10.04	10.01	9.95									2
MAKTK	52.23	0.48	0.40	0.35	0.22	0.09							4	PRKAB	16.17	4.22	4.14	4.12									2
MOPAS	20.99	3.66	3.35	3.27	0.77	0.46							4	QNBTR	0.12	0.00	0.00	0.00									2
MRSHL	6.38	80.26	80.25	80.23	80.21	80.18							4	QUAGR	55.03	8.79	8.61	8.58									2
RYGYO	29.05	37.59	37.56	37.54	37.50	37.46							4	RALYH	39.76	15.30	15.29	15.14									2
SMRTG	36.52	9.32	8.71	8.34	8.21	8.08							4	REEDR	61.96	7.16	7.12	7.10									2
VSNMD	20.49	12.79	12.53	11.84	11.26	10.92							4	SANFM	59.68	2.99	2.88	2.69									2
YKBNK	38.59	32.59	32.58	32.11	31.55	31.44							4	SEYKM	75.38	1.49	1.27	1.07									2
YKSLN	47.34	14.31	13.11	12.31	10.38	8.46							4	SILVR	57.05	0.38	0.37	0.24									2
AVOD	92.77	1.92	1.85	1.70	1.68								3	TATGD	43.66	12.33	12.23	12.14									2
BLCYT	49.07	5.30	5.12	5.10	4.76								3	TLMAN	39.48	3.56	3.41	3.22									2
BRKSN	66.69	1.00	1.00	0.98	0.92								3	TRMET	41.31	32.70	32.24	32.13									2
BUCIM	36.08	4.39	4.37	4.35	4.30								3	TSGYO	11.38	0.32	0.30	0.29									2
CEOEM	50.62	7.42	6.74	6.53	6.34								3	TUCLK	59.96	2.06	1.58	0.66									2
CRDFA	55.89	2.09	2.08	2.08	2.08								3	ULUSE	6.3	80.00	80.00	79.95									2
CWENE	35.66	8.42	6.34	5.88	5.59								3	VBTYZ	45.07	2.90	2.35	1.80									2
EUREN	37.98	10.20	9.95	9.81	9.55								3	YATAS	58.98	16.76	16.73	16.58									2
FMIZP	22.16	7.85	7.67	7.44	7.22								3	ADEL	27.6	0.37	0.21										1
GIPTA	34.42	3.11	2.88	1.77	1.50								3	AFYON	48.57	3.04	2.83										1
GLBMD	24.47	1.07	0.85	0.69	0.62								3	AGYO	18.3	0.65	0.60										1
HATEK	71.06	0.48	0.28	0.27	0.10								3														

GÜNLÜK YABANCI ORANLARI TABLOSU

Yabancı Oranı 10 Günlük Düşüş Matrisi (10 Gündür Sürekli Düşen Hisseler)														Gün Sayısı	Yabancı Oranı 10 Günlük Düşüş Matrisi (10 Gündür Sürekli Düşen Hisseler)														Gün Sayısı
Hisse	HAO(%)	18/12	17/12	16/12	15/12	12/12	11/12	10/12	09/12	08/12	05/12	04/12			Hisse	HAO(%)	18/12	17/12	16/12	15/12	12/12	11/12	10/12	09/12	08/12	05/12	04/12		
ATAGY	59.41	1.08	1.20	1.21	1.21	1.22	1.23	1.26	1.29	1.31	1.33	1.33	10	TARKM	23.79	0.25	0.27	0.39	0.49									3	
MAALT	23.51	2.67	4.15	4.26	4.43	4.61	4.74	4.81	5.03	5.51	5.90	5.98	10	TMPOL	54.2	0.32	0.33	0.42	0.60									3	
TRGYO	20.77	23.59	23.64	23.75	23.88	23.90	24.07	24.33	24.41	24.50	24.72	24.80	10	TMSN	28.68	4.94	5.27	5.59	5.69									3	
VKGYO	29.14	7.92	8.05	8.21	8.22	8.23	8.43	8.47	8.51	8.71	8.97	8.99	10	TRCAS	27.96	4.44	4.51	4.66	4.73									3	
BIOEN	39.56	8.68	8.73	8.77	8.79	8.80	8.83	8.85	9.38	9.46			8	UNLU	35.16	5.78	5.83	5.98	6.08									3	
OBAMS	25.22	1.38	1.40	1.53	1.83	1.88	1.93	2.11	2.98	3.54			8	YIGIT	24.94	8.74	8.79	9.04	9.19									3	
A1YEN	69.73	3.22	3.31	3.45	3.57	3.91	4.10	4.37	4.55				7	ZRGYO	18.94	7.12	7.17	7.21	7.23									3	
FZLGY	19.47	3.77	3.88	3.99	4.03	4.22	4.35	4.44	4.64				7	ADESE	92.88	13.76	13.83	15.22										2	
YAYLA	74.29	0.93	1.03	1.48	1.64	1.78	1.85	1.96	2.02				7	ADGYO	28.02	2.04	2.09	2.13										2	
ANHYT	15.06	16.22	16.35	16.49	16.63	16.76	16.95	16.97					6	AHSGY	25.63	9.87	10.25	10.33										2	
ESEN	37.49	5.00	5.07	5.52	6.03	10.12	12.07	12.72					6	AKFYE	28.43	27.02	27.04	27.08										2	
HEKTS	44.57	12.40	12.42	12.55	12.83	12.93	13.15	13.27					6	AKMGY	9.87	0.31	0.32	0.33										2	
ISDMR	5.07	18.64	18.87	18.88	18.94	19.09	19.38	19.53					6	AKSUE	83.23	0.34	0.36	0.47										2	
KONKA	19.34	4.54	4.56	4.64	4.90	4.97	5.08	5.45					6	ALARK	37.07	11.96	12.73	12.77										2	
SERNT	27.28	2.08	2.45	2.84	3.57	3.91	4.91	5.04					6	ALCAR	15.92	7.03	7.06	7.23										2	
ALKLC	35.5	14.79	16.97	17.13	17.62	17.80	17.92						5	ALVES	53.87	0.30	0.32	0.43										2	
ARMGD	16.93	10.75	10.99	11.65	11.97	12.50	12.88						5	ANELE	16.96	71.22	71.23	71.25										2	
ATATP	19.5	7.89	8.40	9.55	9.80	10.36	10.81						5	ARCLK	24.66	15.40	15.45	15.47										2	
DNISI	44.3	0.99	0.99	1.11	1.16	1.20	1.21						5	ARENA	50.32	25.70	25.80	25.84										2	
EBEBK	23.05	13.27	13.34	13.40	13.70	13.88	13.91						5	BAYRK	65.77	0.16	0.19	0.40										2	
GLRYH	79.42	7.97	7.98	8.01	8.14	8.21	8.37						5	BRKVV	24.3	2.55	2.86	3.27										2	
GRSEL	29.06	6.91	6.94	7.13	7.28	7.50	8.36						5	BULGS	27.05	1.83	1.91	2.13										2	
GSDHO	58.74	15.52	15.57	15.58	15.59	15.62	15.69						5	CEMAS	94.75	1.39	1.47	1.50										2	
KAREL	39.87	7.20	7.29	7.32	7.38	7.48	7.58						5	CEMZ	30.86	1.11	1.13	1.20										2	
NUGYO	50.23	4.22	4.24	4.27	4.27	4.45	4.55						5	CMBTN	49.5	1.92	1.95	1.96										2	
NGYVO	59.16	9.88	9.89	9.90	9.91	9.92	9.96						5	CRFSA	10.69	9.47	9.63	13.45										2	
ZOREN	37.34	31.95	32.09	32.15	32.25	32.28	32.31						5	DESA	17.96	16.98	17.01	17.07										2	
ALGYO	48.71	6.41	6.45	6.49	6.71	7.02							4	DESPC	50.85	5.99	6.01	6.30										2	
CONSE	48.81	5.62	5.73	6.03	7.39	8.22							4	EDIP	47.85	3.44	3.79	3.99										2	
DCTTR	36.74	2.20	2.59	2.99	3.77	4.20							4	EGEPO	20.23	2.05	2.19	2.20										2	
EKSUN	27.25	10.30	10.47	10.57	10.86	10.98							4	EKGYO	48.35	30.72	31.65	31.74										2	
ENTRA	20.02	2.56	2.66	2.77	2.95	3.10							4	EPLAS	71.64	4.25	4.43	4.80										2	
GSRAY	39.89	0.98	0.99	1.01	1.16	1.25							4	EUHOL	88.64	0.24	0.24	0.24										2	
HKTM	66.24	2.07	2.17	3.75	3.75	3.86							4	EYGYO	35.48	6.40	6.83	6.92										2	
KZGYO	24.98	9.52	9.70	9.87	9.95	10.06							4	GESAN	30.79	9.25	9.32	9.92										2	
MHRGY	21.85	5.87	5.94	6.00	6.11	6.64							4	GOLTS	57.63	6.72	6.79	6.96										2	
NIBAS	82.59	0.94	0.96	1.04	1.30	2.22							4	GWIND	29.95	9.77	10.12	10.47										2	
OYAKC	19.92	5.94	5.95	5.96	5.98	5.99							4	HALKB	8.5	1.12	1.15	1.18										2	
PAMEL	23.88	4.06	4.06	4.15	4.16	4.16							4	HDFGS	78.7	1.30	1.90	2.05										2	
SAFKR	66.82	5.52	5.71	5.93	6.49	7.02							4	HLGYO	20.62	5.00	5.26	5.35										2	
AHGAZ	17.34	14.04	14.10	14.13	14.13								3	IDGYO	79.44	0.47	0.60	0.65										2	
AKCNS	20.5	12.95	13.28	13.50	13.82								3	IHAAS	34.36	49.81	49.84	50.25										2	
AKFIS	10.49	3.12	3.26	3.42	3.53								3	IHEVA	72.21	2.41	2.53	2.54										2	
ALFAS	22.98	8.74	8.83	9.17	9.27								3	ISSEN	19.37	1.24	1.31	1.31										2	
AVHOL	63.29	4.07	4.10	4.20	4.43								3	KAPLM	17.05	6.55	8.85	10.11										2	
AYEN	16.93	5.61	5.77	5.99	6.05								3	KARSN	39.41	4.77	4.78	4.85										2	
BEGYO	33.74	0.67	0.68	0.77	0.83								3	KLNMA	0.92	4.93	4.93	4.93										2	
BEYAZ	24.54	1.50	1.52	1.66	1.91								3	KNFRT	22.38	3.00	3.03	3.06										2	
BORSK	29.15	0.53	1.38	1.73	2.12								3	KOPOL	20.53	1.56	2.70	4.41										2	
BOSSA	12.17	1.31	1.31	1.32	1.33								3	KUYAS	99.73	5.83	5.94	6.05										2	
DERIM	26.99	3.56	3.57	3.58	3.58								3	LINK	63.46	8.15	8.37	8.37										2	
DOAS	39.46	18.82	18.97	19.46	19.56								3	MARBL	26.22	7.04	7.08	7.14										2	
DURKN	32.01	6.69	6.96	7.33	7.37								3	MEKAG	27.02	2.55	2.72	2.95										2	
ECOGR	20.36	0.69	0.93	1.12	1.98								3	MTRKS	40.1	5.48	5.48	5.59										2	
ECZYT	18.34	5.89	6.14	6.25	6.25								3	NETAS	36.91	2.78	2.85	2.90										2	
EGSER	34.32	3.33	3.41	3.51	3.55								3	NUHCM	18.91	20.78	20.81	20.84										2	
EKOS	27.4	0.49	0.54	0.62	1.39								3	OTKAR	27.18	21.39	21.51	21.65										2	
EMKEL	75.22	1.25	1.26	1.31	1.45								3	PAGYO	37.76	6.06	6.12	6.17										2	
FORMT	92	0.63	0.67	0.89	0.91								3	PAPIL	99.87	1.87	1.87	3.76										2	
IMASM	67.24	5.22	5.24	5.53	6.74								3	PETKM	48.02	9.32	10.44	10.50										2	
INFO	68.49	1.50	1.67	1.81	1.91								3	PETUN	33.08	6.16	6.33	6.67										2	
ISKPL	32.77	11.31	11.72	12.17	13.21								3	PINSU	32.32	0.33	0.33	0.56										2	
KAYSE	27.12	9.83	9.85	9.																									

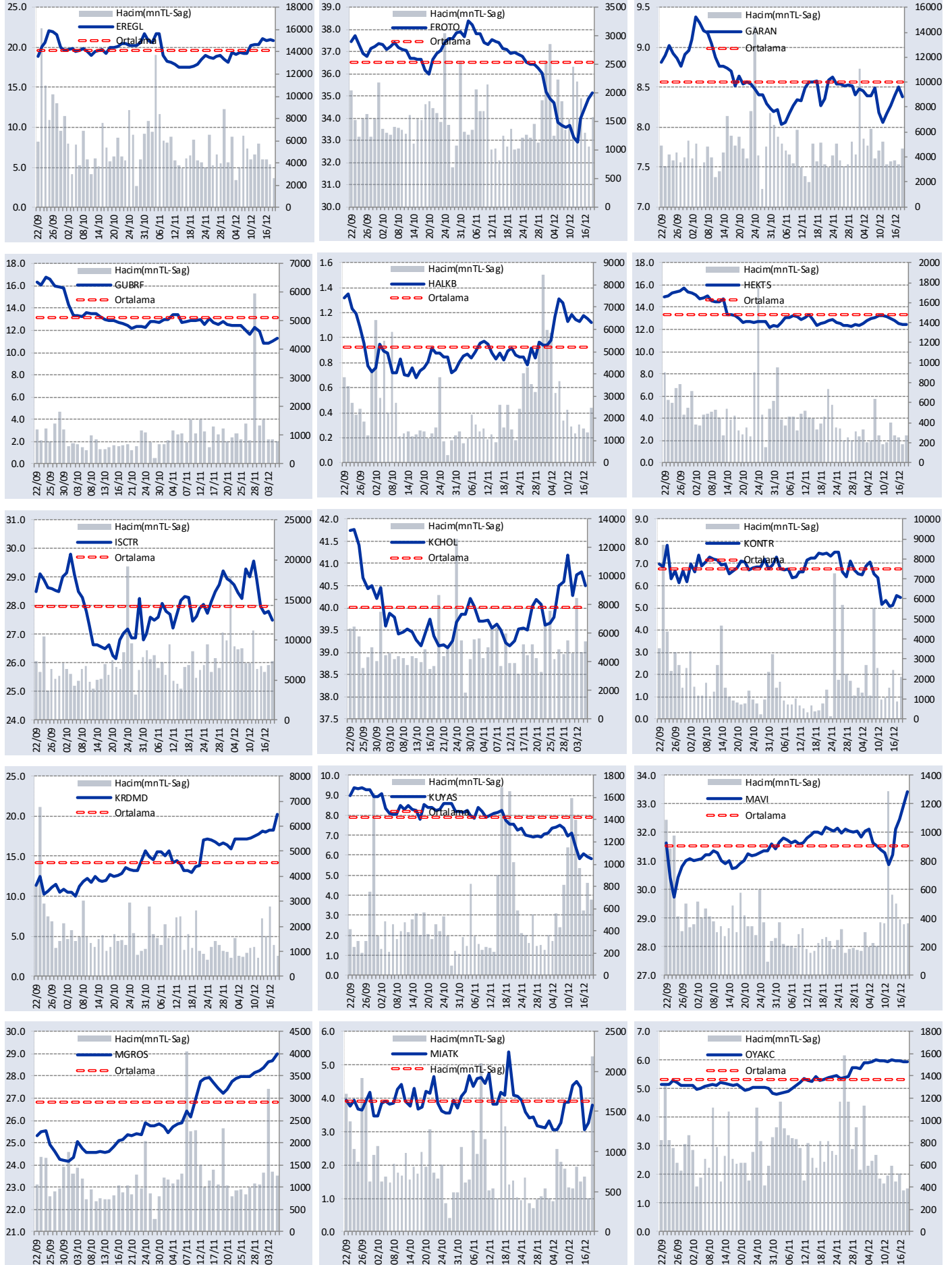
GÜNLÜK YABANCI ORANLARI TABLOSU

YABANCI ORANI GRAFİKLERİ BİST-50 İÇİN



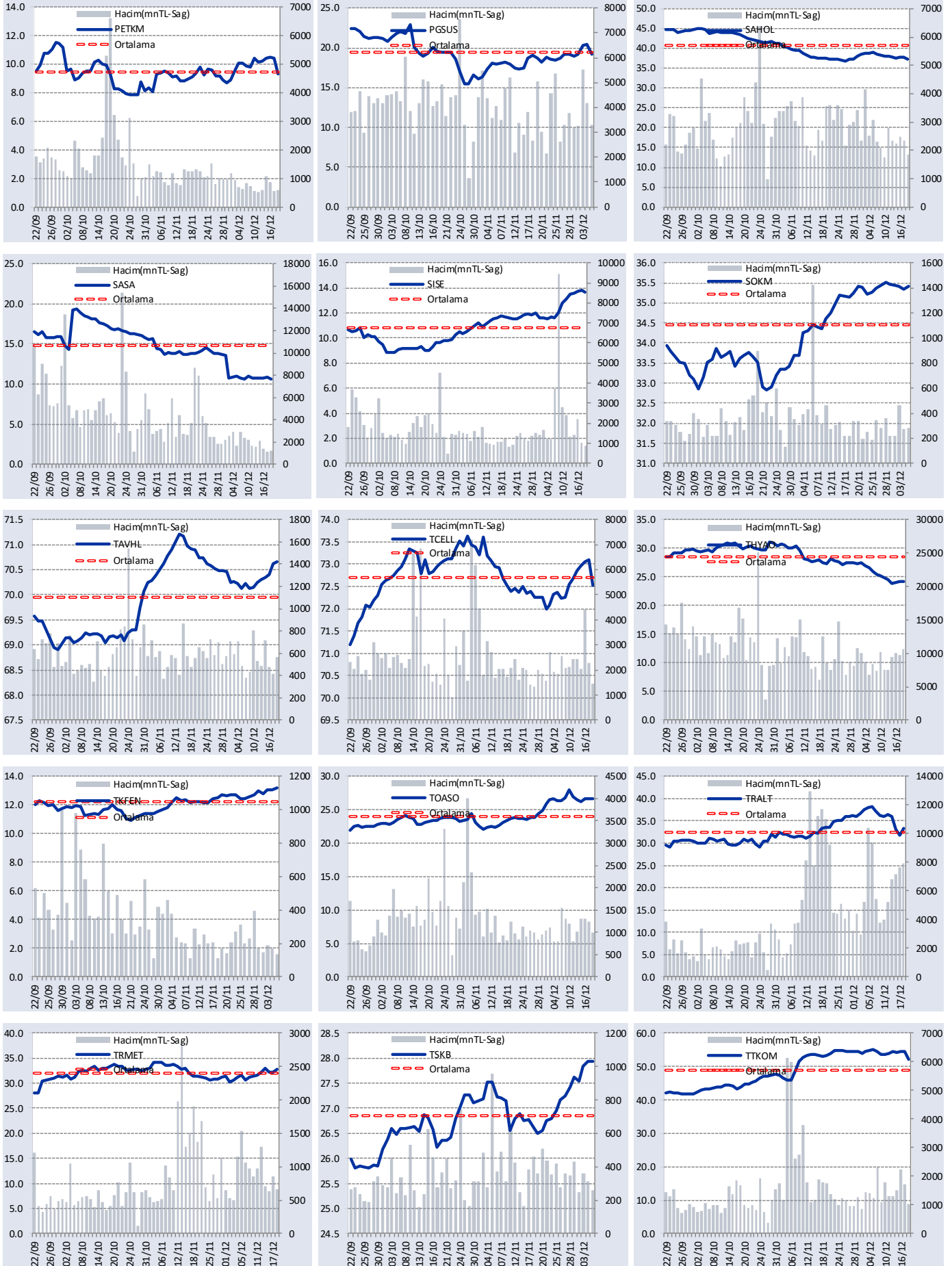
GÜNLÜK YABANCI ORANLARI TABLOSU

YABANCI ORANI GRAFİKLERİ BİST-50 İÇİN



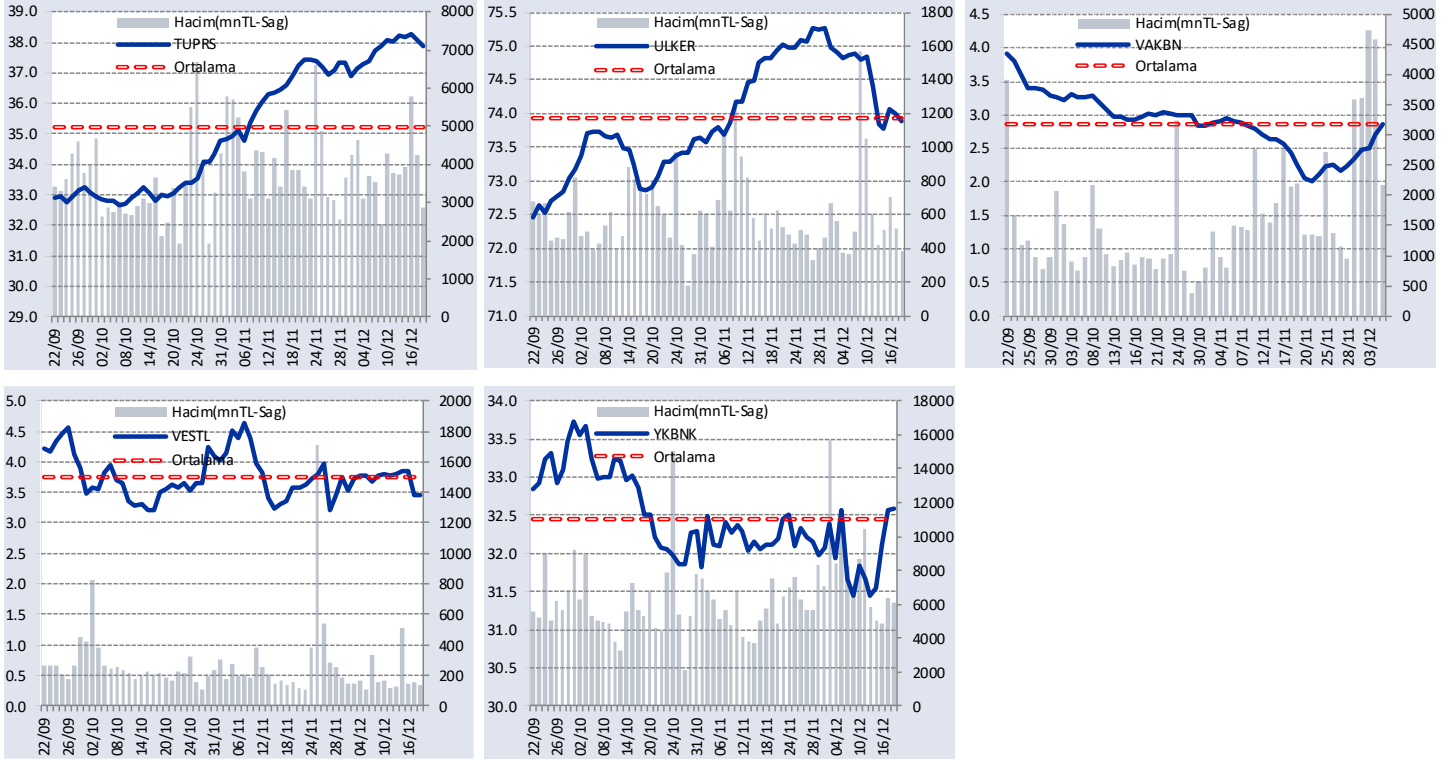
GÜNLÜK YABANCI ORANLARI TABLOSU

YABANCI ORANI GRAFİKLERİ BİST-50 İÇİN



GÜNLÜK YABANCI ORANLARI TABLOSU

YABANCI ORANI GRAFİKLERİ BİST-50 İÇİN



Bilgilendirme notu: Seçilmiş aracı kurumların takas toplamları ile hesaplanmaktadır. Farklı kurumlarda tutulan yabancı takasları olabilir, bu durum hisseler için hesaplanan oranlarda farklılıklar yaratabilir.

Öneri bilgilendirmesi: İş Yatırım Menkul Değerler A.Ş.'nin (İş Yatırım) BİST'te halka açık şirketler için AL, TUT ve SAT yönündeki önerileri BİST-100 endeksinin (endeks) beklenen getirisine göre değerlendirilmektedir. Tüm bu öneriler İş Yatırım Araştırma Bölümü analistleri tarafından şirketlerin ileride elde edeceği tahmin edilen karları, nakit akımları ve bilançolarına göre bağımsız olarak değerlendirilir. Ek olarak, analistler koşulların elverişsiz olduğu veya doğru değerlendirme yapmanın mümkün olmadığı durumlarda bazı hisse senetleri için geçici olarak GÖZDEN GEÇİRİLİYOR önerisi verebilirler. Münferit her şirket için yatırım önerisi sırasıyla belirtilen şu kriterlere göre değerlendirilir;

İş Yatırım Hisse senedi tavsiye metodolojisi:

Artış Potansiyeli > %25 : AL

%10 < Artış Potansiyeli < %25 :TUT

Artış Potansiyeli < %10 : SAT

Her sınır değeri için analist +/- %5 kanaat kullanabilmektedir.

Burada yer alan bilgiler İş Yatırım Menkul Değerler A.Ş. tarafından bilgilendirme amacı ile hazırlanmıştır. Yatırım bilgi, yorum ve tavsiyeleri yatırım danışmanlığı kapsamında değildir. Yatırım danışmanlığı hizmeti; aracı kurumlar, portföy yönetim şirketleri, mevduat kabul etmeyen bankalar ile müşteri arasında imzalanacak yatırım danışmanlığı sözleşmesi çerçevesinde sunulmaktadır. Burada yer alan yorum ve tavsiyeler, yorum ve tavsiyede bulunanların kişisel görüşlerine dayanmaktadır. Herhangi bir yatırım aracının alım-satım önerisi ya da getiri vaadi olarak yorumlanmamalıdır. Bu görüşler mali durumunuz ile risk ve getiri tercihlerinize uygun olmayabilir. Bu nedenle, sadece burada yer alan bilgilere dayanarak yatırım kararı verilmesi beklentilerinize uygun sonuçlar doğurmayabilir.

Burada yer alan fiyatlar, veriler ve bilgilerin tam ve doğru olduğu garanti edilemez; içerik, haber verilmeksizin değiştirilebilir. Tüm veriler, İş Yatırım Menkul Değerler A.Ş. tarafından güvenilir olduğuna inanılan kaynaklardan alınmıştır. Bu kaynakların kullanılması nedeni ile ortaya çıkabilecek hatalardan İş Yatırım Menkul Değerler A.Ş. sorumlu değildir.