



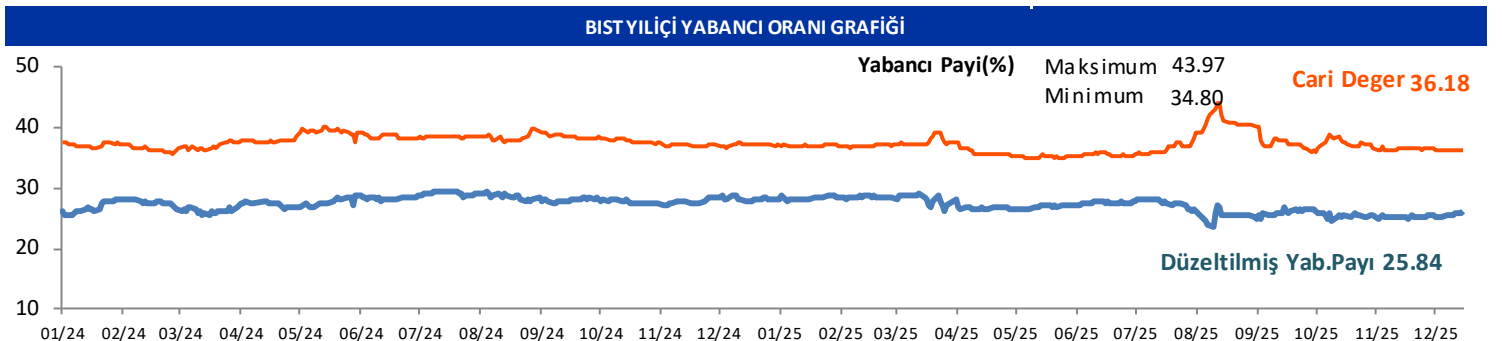
GÜNLÜK YABANCI ORANLARI TABLOSU

GÜNLÜK DEĞİŞİME GÖRE											
BİST'in yabancı payı günlük değişimi						-0.09 Puan					
En Çok Artan	Cari Deger	15/12/2025	Puan	HAO %	Günlük	En Çok Azalan	Cari Deger	15/12/2025	Puan	HAO %	Günlük
Hisseler	Yabancı Payı	Yabancı Payı	Değ. bps		Getiri %	Hisseler	Yabancı Payı	Yabancı Payı	Değ. bps		Getiri %
BINBN	58.28	46.41	11.87	15	0.4	BAHKM	0.43	3.51	-3.07	36	9.9
MOPAS	3.27	0.77	2.51	21	4.9	ETILR	0.24	3.29	-3.05	62	1.3
CRFSA	13.45	11.03	2.42	11	-0.8	VBTYZ	1.80	4.82	-3.02	45	0.8
KOPOL	4.41	2.13	2.28	21	0.8	TRALT	33.19	36.02	-2.84	30	4.3
YKSLN	12.31	10.38	1.93	45	0.9	PAHOL	1.14	3.11	-1.97	20	-1.9
PAPIL	3.76	1.83	1.93	100	2.4	SMRVA	17.36	18.79	-1.43	24	10.0
CVKMD	10.27	8.51	1.76	30	6.4	CONSE	6.03	7.39	-1.36	49	0.0
TATEN	8.23	6.67	1.57	25	0.4	MIATK	3.06	4.33	-1.27	58	1.6
DOFRB	3.57	2.21	1.36	29	0.5	IMASM	5.53	6.74	-1.22	67	4.2
PGSUS	21.70	20.57	1.13	46	0.3	KUTPO	5.19	6.37	-1.17	26	-4.8

HAFTALIK DEĞİŞİME GÖRE											
BİST'in yabancı payı haftalık değişim						0.11 Puan					
En Çok Artan	Cari Deger	09/12/2025	Puan	HAO %	Hafta	En Çok Azalan	Cari Deger	09/12/2025	Puan	HAO %	Hafta
Hisseler	Yabancı Payı	Yabancı Payı	Değ. bps		Getiri %	Hisseler	Yabancı Payı	Yabancı Payı	Değ. bps		Getiri %
BINBN	58.28	46.14	12.14	15	3.3	AKFYE	27.08	40.00	-12.92	28	-1.3
MEGMT	14.10	4.93	9.18	27	5.9	ESEN	5.52	12.16	-6.64	37	-25.3
BARMA	10.68	6.69	3.99	20	5.9	ERCB	1.66	7.94	-6.28	41	0.6
YKSLN	12.31	8.82	3.49	45	1.7	YAPRK	0.82	7.03	-6.21	28	-1.2
PGSUS	21.70	18.30	3.40	46	2.4	TLMAN	3.22	8.20	-4.98	39	-7.2
PAPIL	3.76	0.63	3.13	100	16.4	BAHKM	0.43	4.93	-4.50	36	-11.5
DOFER	15.32	12.28	3.04	33	1.9	ETILR	0.24	4.72	-4.49	62	7.2
DAGI	11.90	8.95	2.96	44	0.8	TRALT	33.19	37.15	-3.96	30	-7.2
BURCE	12.58	9.84	2.75	53	31.4	CONSE	6.03	9.95	-3.92	49	-1.6
DOFRB	3.57	0.91	2.66	29	-3.0	SMRVA	17.36	20.60	-3.23	24	-27.7

AYLIK DEĞİŞİME GÖRE											
BİST'in yabancı payı aylık değişimi						-0.32 Puan					
En Çok Artan	Cari Deger	14/11/2025	Puan	HAO %	Ay	En Çok Azalan	Cari Deger	14/11/2025	Puan	HAO %	Ay
Hisseler	Yabancı Payı	Yabancı Payı	Chng. bps		Getiri %	Hisseler	Yabancı Payı	Yabancı Payı	Chng. bps		Getiri %
BINBN	58.28	41.94	16.34	15	13.8	AKFYE	27.08	40.10	-13.03	28	2.5
BARMA	10.68	1.31	9.37	20	61.2	RGYAS	55.01	65.02	-10.01	16	-5.7
KOCMT	14.57	5.81	8.75	23	2.2	OFSYM	4.62	12.75	-8.13	16	16.9
MEGMT	14.10	5.63	8.47	27	48.5	CONSE	6.03	14.09	-8.07	49	-2.9
DAGI	11.90	6.07	5.84	44	17.0	CGCAM	0.09	6.84	-6.75	25	-2.3
ESCAR	36.55	31.21	5.34	20	12.2	SERNI	2.84	8.81	-5.96	27	-7.9
ALKLC	17.13	11.87	5.26	36	165.4	DOFER	15.32	21.15	-5.82	33	1.8
BIGTK	18.12	12.98	5.14	37	9.2	AKFIS	3.42	9.12	-5.70	10	-3.4
KRDMD	18.26	13.22	5.03	93	19.1	VSNMD	11.84	17.52	-5.68	20	-19.2
IZENR	12.76	7.86	4.90	37	25.7	SEGYO	0.29	5.95	-5.66	25	-11.6

YILIÇI DEĞİŞİME GÖRE											
BİST'in yabancı payı yilici değişimi						-0.81 Puan					
En Çok Artan	Cari Deger	31/12/2024	Puan	HAO %	Yılıçi	En Çok Azalan	Cari Deger	31/12/2024	Puan	HAO %	Yılıçi
Hisseler	Yabancı Payı	Yabancı Payı	Chng. bps		Getiri %	Hisseler	Yabancı Payı	Yabancı Payı	Chng. bps		Getiri %
RGYAS	55.01	18.33	36.68	16	10.1	MAGEN	11.90	32.37	-20.47	24	392.2
TTKOM	54.60	26.69	27.91	13	28.1	MAVI	32.46	51.29	-18.83	73	-3.1
ASTOR	45.16	18.47	26.69	37	-1.2	IHYAY	2.88	21.19	-18.31	74	-41.9
BINBN	58.28	33.33	24.95	15	111.6	NATEN	1.65	18.95	-17.29	36	-46.0
GMTAS	26.56	4.50	22.06	89	350.2	AEFES	39.56	55.14	-15.58	33	-12.0
ASELS	53.47	33.77	19.70	26	189.1	VAKKO	8.35	22.36	-14.00	13	-29.1
TABGD	40.20	21.36	18.84	20	53.9	AKFYE	27.08	40.35	-13.28	28	-11.3
IHAAS	50.25	32.13	18.12	34	127.1	KCHOL	41.06	53.08	-12.02	26	3.0
BIGTK	18.12	0.43	17.69	37	90.0	PLTUR	2.86	14.11	-11.25	20	-29.8
OZYSR	19.18	1.57	17.61	27	70.5	TKFEN	13.54	24.34	-10.80	21	-0.6



GÜNLÜK YABANCI ORANLARI TABLOSU

CARİ HİSSE YABANCI ORANLARI (4.0 bps'den büyük olanlar)									
Hisse	Yabancı Payı(%)	Hisse	Yabancı Payı(%)	Hisse	Yabancı Payı(%)	Hisse	Yabancı Payı(%)	Hisse	Yabancı Payı(%)
A1CAP	4.83	CIMSA	9.66	IMASM	5.53	MPARK	41.49	TERA	12.76
ADESE	15.22	CLEBI	4.99	INDES	18.45	MRSHL	80.23	TEZOL	6.05
AEFES	39.56	CONSE	6.03	INVES	8.15	MSGYO	6.37	THYAO	24.01
AGESA	57.30	CRFSA	13.45	ISCTR	27.75	MTRKS	5.59	TKFEN	13.54
AGHOL	25.06	CVKMD	10.27	ISDMR	18.88	NTGAZ	9.70	TKNSA	5.24
AGROT	4.06	CWENE	5.88	ISFIN	14.91	NTHOL	9.31	TMSN	5.59
AHGAZ	14.13	DAGI	11.90	ISGYO	8.81	NUGYO	4.27	TNZTP	12.90
AHSGY	10.33	DAPGM	10.28	ISKPL	12.17	NUHCM	20.84	TOASO	26.65
AKBNK	51.01	DESA	17.07	ISMEN	34.05	OBASE	8.66	TRALT	33.19
AKCNS	13.50	DESPC	6.30	IZENR	12.76	ODAS	10.10	TRCAS	4.66
AKFGY	4.91	DGATE	8.90	IZMDC	7.22	ODINE	5.34	TRNJ	12.75
AKFYE	27.08	DITAS	7.01	KAPLM	10.11	OFSYM	4.62	TRGYO	23.75
AKGRT	29.85	DMRGD	6.32	KAREL	7.32	ONCSM	7.03	TRMET	32.13
AKSA	18.29	DMSAS	10.44	KARSN	4.85	ONRYT	8.48	TSKB	27.32
AKSEN	5.40	DOAS	19.46	KATMR	4.35	ORGE	20.24	TTKOM	54.60
AKSGY	7.86	DOCO	39.11	KAYSE	9.89	OSMEN	4.15	TTRAK	28.43
ALARK	12.77	DOFER	15.32	KCAER	16.60	OSTIM	6.08	TUKAS	4.82
ALBRK	24.22	DOHOL	23.58	KCHOL	41.06	OTKAR	21.65	TUPRS	38.27
ALCAR	7.23	DSTKF	9.00	KIMMR	18.42	OYAKC	5.96	TURGG	4.26
ALCTL	4.28	DUNYH	7.33	KLKIM	8.61	OYYAT	9.33	TURSG	6.89
ALFAS	9.17	DURKN	7.33	KLMSN	10.99	OZATD	20.64	ULKER	74.06
ALGYO	6.49	EBEBK	13.40	KLNMA	4.93	OZGYO	8.51	ULUSE	79.95
ALKIM	6.01	ECILC	7.87	KLRHO	18.61	OZKGY	7.86	ULUUN	9.04
ALKLC	17.13	ECZYT	6.25	KLSER	5.74	OZSUB	5.24	UNLU	5.98
ANELE	71.25	EDATA	4.55	KLSYN	9.93	OZYSR	19.18	VAKKO	8.35
ANGEN	4.94	EFOR	19.88	KLYPV	9.60	PAGYO	6.17	VERUS	38.44
ANHYT	16.49	EGEEN	11.28	KMPUR	4.93	PAMEL	4.15	VESBE	8.30
ANSGR	9.88	EGEGY	17.30	KOCMT	14.57	PASEU	18.76	VKGYO	8.21
ARASE	12.03	EKGYO	31.74	KONKA	4.64	PATEK	6.78	VRGYO	7.36
ARCLK	15.47	EKSUN	10.57	KONTR	5.10	PEKGY	9.70	VSNMD	11.84
ARENA	25.84	ENERY	11.31	KONYA	55.87	PENTA	9.98	YATAS	16.58
ARMGD	11.65	ENJSA	26.04	KOPOL	4.41	PETKM	10.50	YEOTK	8.42
ARSAN	4.53	ENKAI	28.18	KORDS	8.88	PETUN	6.67	YGGYO	5.08
ASELS	53.47	EPLAS	4.80	KOTON	4.50	PGSUS	21.70	YIGIT	9.04
ASTOR	45.16	EREGL	20.86	KRDMA	9.81	PKART	35.22	YKBNK	32.11
ASUZU	8.56	ESCAR	36.55	KRDMB	5.35	PNLSN	8.12	YKSLN	12.31
ATAKP	4.30	ESEN	5.52	KRDMD	18.26	POLHO	9.95	YUNSA	9.46
ATATP	9.55	EUPWR	9.92	KRGYO	5.34	POLTK	34.04	YYLGD	12.24
AVHOL	4.20	EUREN	9.81	KRONT	7.16	PRKAB	4.12	ZEDUR	7.57
AVPGY	4.13	EYGYO	6.92	KRPLS	5.67	PRKME	8.42	ZOREN	32.15
AYDEM	20.99	FENER	4.46	KRSTL	14.98	QUAGR	8.58	ZRGYO	7.21
AYEN	5.99	FMIZP	7.44	KRVGD	15.76	RALYH	15.14		
AYGAZ	56.99	FONET	4.11	KTLEV	10.09	RAYSG	86.61		
BAGFS	9.11	FRIGO	8.79	KUTPO	5.19	REEDR	7.10		
BAKAB	5.83	FROTO	34.42	KUYAS	6.05	RGYAS	55.01		
BALSU	15.66	GARAN	8.39	KZBGY	5.47	RUBNS	4.35		
BANVT	78.66	GENIL	24.53	KZGYO	9.87	RYGYO	37.54		
BARMA	10.68	GESAN	9.92	LIDER	7.99	RYRAS	57.96		
BASGZ	8.97	GLCVY	9.34	LIDFA	15.81	SAFKR	5.93		
BERA	11.87	GLRMK	16.32	LILAK	5.80	SAHOL	37.76		
BFREN	25.61	GLRYH	8.01	LINK	8.37	SARKY	5.01		
BIGCH	4.48	GLYHO	19.13	LKMNH	5.93	SASA	10.72		
BIGTK	18.12	GMTAS	26.56	LMKDC	7.89	SAYAS	5.74		
BIMAS	49.87	GOKNR	5.28	LOGO	42.42	SEGMN	6.43		
BINBN	58.28	GOLTS	6.96	LYDHO	16.72	SELEC	12.55		
BIOEN	8.77	GOODY	52.99	LYDYE	12.04	SISE	13.75		
BIZIM	5.81	GOZDE	5.38	MAALT	4.26	SKBNK	6.72		
BJKAS	11.59	GRSEL	7.13	MACKO	16.28	SKYMD	4.22		
BLCYT	5.10	GRTHO	18.89	MAGEN	11.90	SMRTG	8.34		
BRISA	8.14	GSDDE	5.29	MAKIM	6.93	SMRVA	17.36		
BRSAN	10.95	GSDHO	15.58	MANAS	4.37	SNGYO	9.90		
BRYAT	4.94	GUBRF	13.90	MARBL	7.14	SOKE	4.49		
BSOKE	12.40	GUNDG	4.19	MARMR	6.81	SOKM	36.36		
BTCIM	7.83	GWIND	10.47	MAVI	32.46	SRVGY	13.56		
BUCIM	4.35	HATSN	6.14	MEDTR	5.70	SUNTK	9.69		
BURCE	12.58	HEKTS	12.55	MEGMT	14.10	SUWEN	13.93		
BURVA	4.19	HLGYO	5.35	MERCN	9.46	TABGD	40.20		
BYDNR	6.71	HTTBT	31.38	MGROS	31.60	TATEN	8.23		
CANTE	5.25	HUNER	8.34	MHRGY	6.00	TATGD	12.14		
CATES	7.91	IEYHO	7.92	MNDRS	5.17	TAVHL	70.39		
CCOLA	79.30	IHAAS	50.25	MNDTR	83.02	TCELL	73.05		
CEMTS	4.99	IHLAS	9.89	MOBTL	4.20	TCKRC	14.54		
CEOEM	6.53	IHLGM	16.64	MOGAN	9.16	TEHOL	5.10		

GÜNLÜK YABANCI ORANLARI TABLOSU

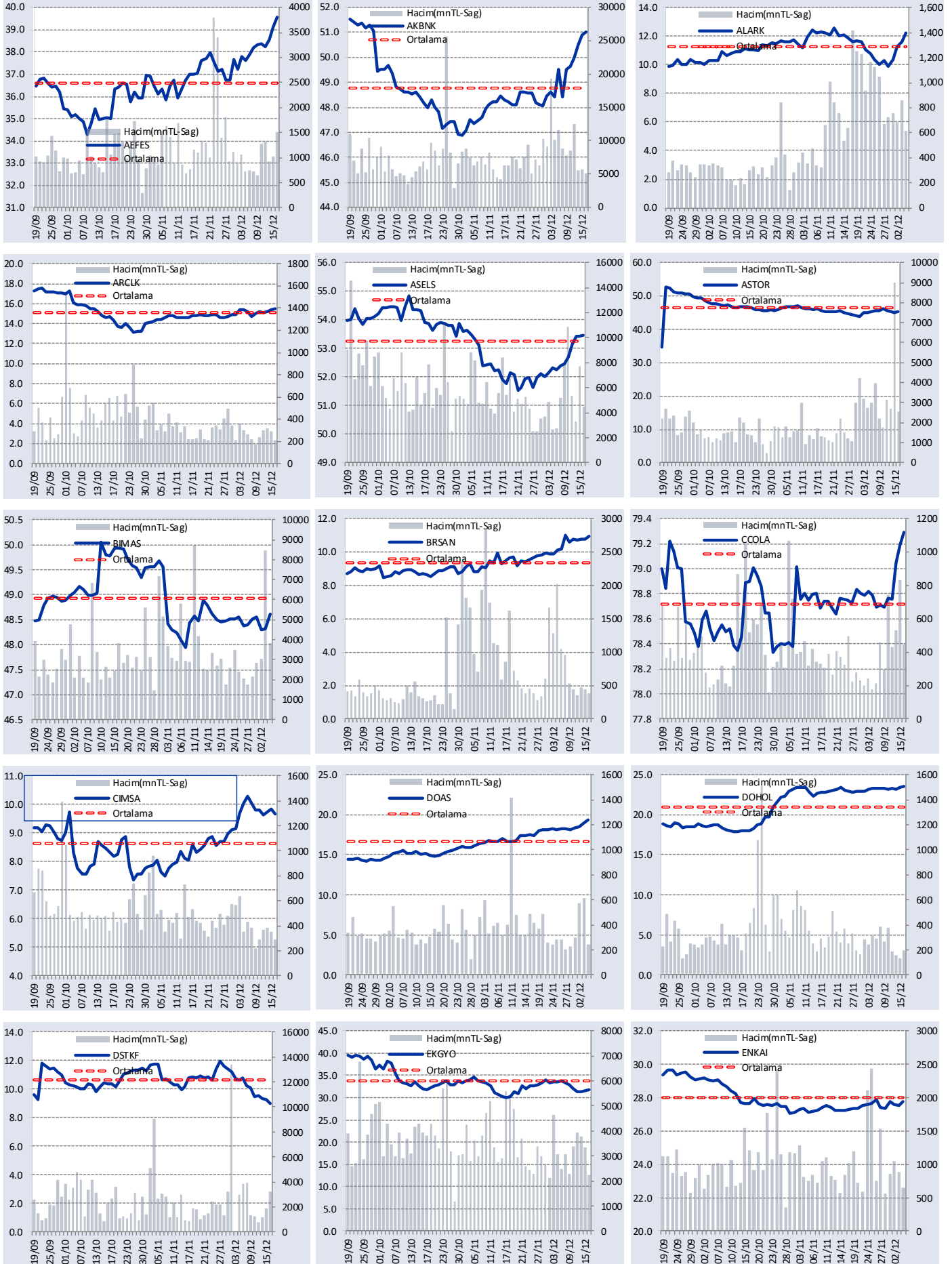
Yabancı Oranı 10 Günlük Artış Matrisi (10 Gündür Sürekli Artan Hisseler)													Gün Sayısı	Yabancı Oranı 10 Günlük Artış Matrisi (10 Gündür Sürekli Artan Hisseler)													Gün Sayısı
Hisse	HAO(%)	16/12	15/12	12/12	11/12	10/12	09/12	08/12	05/12	04/12	03/12	02/12		Hisse	HAO(%)	16/12	15/12	12/12	11/12	10/12	09/12	08/12	05/12	04/12	03/12	02/12	
AHSGY	25.63	10.33	10.32	10.06	9.96	9.79	9.58	9.53	9.41	9.22	9.14	9.00	10	GENTS	54.79	0.62	0.52	0.46	0.46								3
BRISA	10.22	8.14	8.10	8.05	8.02	7.98	7.90	7.81	7.73	7.70	7.68	7.62	10	HOROZ	24.05	2.37	1.96	1.05	0.98								3
EUYO	99.63	1.07	1.03	1.00	0.95	0.89	0.82	0.76	0.70	0.60	0.45	0.35	10	INGRM	8.4	0.25	0.22	0.21	0.17								3
MGROS	50.76	31.60	31.15	30.72	30.63	30.26	29.89	29.87	28.99	28.69	28.63	28.36	10	KCHOL	26.37	41.06	40.37	40.30	39.90								3
TNZTP	21.74	12.90	12.76	12.55	12.52	12.27	12.17	11.91	11.84	11.67	11.52	11.24	10	MACKO	33.46	16.28	16.05	15.85	15.79								3
GUBRF	21.06	13.90	13.59	13.29	12.88	12.80	12.25	11.88	11.29	11.00	10.85		9	MARBL	26.22	7.14	6.95	6.83	6.73								3
HRKET	20.75	3.19	3.09	2.62	2.51	2.34	2.02	1.84	1.84	1.51	1.24		9	MARMR	27.57	6.81	6.65	6.58	6.44								3
KRONT	65.17	7.16	7.06	6.73	6.68	6.52	6.44	6.39	6.20	6.17	6.13		9	MAVI	72.56	32.46	32.10	31.21	30.86								3
ISGYO	38.95	8.81	8.71	8.66	8.57	8.49	8.31	8.30	8.14	7.92			8	MEDTR	20.58	5.70	5.59	5.23	5.09								3
SOKM	45.73	36.36	36.23	36.00	35.91	35.67	35.64	35.61	35.40	35.35			8	MEKAG	27.02	2.95	2.52	2.33	2.14								3
BARMA	19.96	10.68	9.95	9.23	8.16	7.43	6.69	6.43	4.86				7	OTTO	49.1	0.73	0.58	0.46	0.42								3
BURCE	52.69	12.58	12.58	12.57	12.43	9.84	9.84	9.83	9.81				7	PETKM	48.02	10.50	10.46	10.20	10.15								3
KRDMB	97.82	5.35	5.32	5.27	5.27	5.25	5.02	4.93	4.84				7	PETUN	33.08	6.67	6.56	6.48	6.47								3
PRKME	31.47	8.42	8.02	7.38	7.13	7.08	7.02	6.83	6.58				7	PGSUS	46.3	21.70	20.57	20.32	19.55								3
AKBNK	53.65	51.01	50.91	50.51	50.00	49.63	49.52	48.43					6	PNSLN	27.98	8.12	8.01	7.93	7.93								3
DMSAS	52.59	10.44	10.41	10.30	10.14	10.09	9.99	9.83					6	PNSUT	37.86	1.35	1.21	1.08	1.07								3
KAPLM	17.05	10.11	9.80	9.37	8.67	8.52	8.13	7.55					6	SKYLP	53.6	0.76	0.76	0.76	0.76								3
PKART	33.79	35.22	35.15	35.12	35.09	34.99	34.91	34.91					6	SKYMD	33.84	4.22	4.16	2.23	2.21								3
PRZMA	68.64	0.85	0.73	0.63	0.58	0.45	0.44	0.43					6	SMART	93.08	3.55	3.33	2.99	2.86								3
SISE	47.09	13.75	13.61	13.50	13.10	12.77	11.97	11.64					6	VESTL	47.19	3.86	3.84	3.79	3.76								3
TCELL	43.03	73.05	72.97	72.85	72.68	72.55	72.25	72.23					6	YESIL	91.87	0.26	0.08	0.08	0.04								3
USAK	79.5	2.36	1.97	1.90	1.73	1.72	1.70	1.27					6	YGGYO	82.28	5.08	5.07	5.07	5.07								3
ATLAS	99.96	1.46	1.34	1.21	1.19	1.17	1.16						5	ADESE	92.88	15.22	14.16	14.02									2
BANVT	8.29	78.66	78.61	78.60	78.58	78.57	78.56						5	AGHOL	37.87	25.06	24.90	24.66									2
BOBET	29.99	2.87	2.72	2.49	2.36	2.29	2.15						5	AKFYE	28.43	27.08	27.05	27.02									2
CATES	19.99	7.91	7.61	7.44	7.31	6.93	6.31						5	AKYHO	77.64	2.55	2.54	2.51									2
CUSAN	25.89	3.12	3.10	2.81	2.47	2.06	1.93						5	ALVES	53.87	0.43	0.29	0.14									2
DESA	17.96	17.07	16.97	16.87	16.81	16.71	16.70						5	ANELE	16.97	71.25	71.20	71.19									2
ENKAI	8.27	28.18	28.18	28.13	28.10	28.03	27.90						5	ARASE	17.46	12.03	12.03	11.96									2
EUKYO	99.43	0.87	0.74	0.74	0.53	0.34	0.33						5	ARENA	50.32	25.84	25.82	25.74									2
GSDDE	31.97	5.29	4.96	4.08	4.00	3.96	3.82						5	ATAKP	20.33	4.30	4.16	4.11									2
ISBIR	43.81	0.03	0.03	0.03	0.03	0.03	0.03						5	BAGFS	61.2	9.11	9.08	8.97									2
MNDTR	15.29	83.02	83.02	83.01	83.01	82.99	82.99						5	BERA	67.88	11.87	11.69	11.66									2
ODINE	24.8	5.34	5.02	4.91	4.81	4.71	4.64						5	BLUME	74.96	0.39	0.33	0.31									2
PCILT	37.7	3.10	2.92	2.89	2.69	2.64	2.56						5	BNTAS	58.81	2.71	2.66	2.64									2
PSDTC	74.15	1.33	1.23	1.20	1.09	1.06	1.05						5	CANTE	70.58	5.25	5.02	4.70									2
TAVHL	49.32	70.39	70.33	70.31	70.25	70.15	70.12						5	CEMAS	94.75	1.50	1.39	1.30									2
YGYO	78.57	2.11	2.11	2.11	2.11	2.11	2.11						5	CMENT	2.71	0.17	0.17	0.17									2
AKGRT	27.99	29.85	29.40	29.36	29.30	29.24							4	DAGI	43.81	11.90	11.40	9.64									2
AKSUE	83.23	0.47	0.40	0.24	0.17	0.16							4	DESPC	50.85	6.30	6.22	6.22									2
AZTEK	25.54	0.75	0.73	0.67	0.61	0.41							4	DGATE	40.74	8.90	8.27	8.26									2
BINBN	15.17	58.28	46.41	46.36	46.18	46.08							4	DITAS	32.57	7.01	6.85	6.69									2
BMSCH	63.1	0.63	0.57	0.51	0.50	0.49							4	DOFRB	29.02	3.57	2.21	1.99									2
EDIP	47.84	3.99	3.91	3.78	3.45	3.12							4	DOHOL	35.65	23.58	23.39	23.21									2
EGEGY	30.58	17.30	17.12	17.12	17.05	17.04							4	DOKTA	9.88	0.50	0.48	0.47									2
EGEPO	20.23	2.20	1.97	1.93	1.80	1.74							4	EKGYO	48.35	31.74	31.47	31.22									2
ENJSA	19.99	26.04	26.02	26.01	25.93	25.88							4	EPLAS	71.64	4.80	4.75	4.61									2
ESCAR	20.38	36.55	35.81	35.29	35.02	34.87							4	ERSU	65.45	1.83	1.67	1.63									2
GLCVY	18.77	9.34	8.81	8.60	8.37	8.34							4	ETYAT	92.21	0.28	0.28	0.28									2
GLYHO	59.51	19.13	19.11	19.09	19.06	19.02							4	EGGYO	35.48	6.92	6.11	5.82									2
GMTAS	89.23	26.56	26.42	26.31	26.12	25.94							4	FLAP	74.74	0.44	0.32	0.26									2
HDFGS	78.71	2.05	1.50	1.34	0.99	0.69							4	FROTO	17.74	34.42	33.98	32.91									2
INVES	19.98	8.15	8.11	8.03	7.93	7.88							4	GEDIK	13.53	0.56	0.53	0.48									2
LIDER	30.9	7.99	7.97	7.83	7.83	7.80							4	GESAN	30.8	9.92	9.67	9.65									2
ONCSM	36.28	7.03	6.80	5.94	5.45	4.53							4	GOLTS	57.54	6.96	6.82	6.77									2
PAPIL	99.84	3.76	1.83	1.52	0.84	0.39							4	GOODY	25.2	52.99	52.89	52.87									2
PINSU	32.32	0.56	0.48	0.41	0.38	0.26							4	GRNYO	96.35	0.47	0.47	0.47									2
RUZYE	76.35	0.65	0.56	0.55	0.53	0.53							4	GWIND	29.95	10.47	10.41	10.03									2
SANEL	84.13	0.00	0.00	0.00	0.00	0.00							4	HLGYO	20.62	5.35	5.33	5.23									2
SKTAS	59.9	0.40	0.39	0.28	0.11	0.10							4	ICBCT	7.14	0.67	0.65	0.62									2
TURGG	23.33	4.26	4.19	3.81	3.66	3.51							4	IHAAS	34.36	50.25	50.04	49.93									2
VRGYO	72.56	7.36	7.02	6.88	6.71	5.87																					

GÜNLÜK YABANCI ORANLARI TABLOSU

Yabancı Oranı 10 Günlük Düşüş Matrisi (10 Gündür Sürekli Düşen Hisseler)														Gün Sayısı	Yabancı Oranı 10 Günlük Düşüş Matrisi (10 Gündür Sürekli Düşen Hisseler)														Gün Sayısı
Hisse	HAO(%)	16/12	15/12	12/12	11/12	10/12	09/12	08/12	05/12	04/12	03/12	02/12			Hisse	HAO(%)	16/12	15/12	12/12	11/12	10/12	09/12	08/12	05/12	04/12	03/12	02/12		
ATAGY	59.41	1.21	1.21	1.22	1.23	1.26	1.29	1.31	1.33	1.33	1.37	1.42	10	ZOREN	37.34	32.15	32.25	32.28	32.31										3
KONYA	15.94	55.87	55.96	55.99	56.07	56.19	56.32	56.35	56.36	56.37	56.37	56.37	10	AFYON	48.97	2.91	2.96	2.99											2
TRGYO	20.77	23.75	23.88	23.90	24.07	24.33	24.41	24.50	24.72	24.80	24.96		9	AKFGY	44.23	4.91	4.97	5.08											2
VKGYO	29.14	8.21	8.22	8.23	8.43	8.47	8.51	8.71	8.97	8.99	9.05		9	ALGYO	48.71	6.49	6.71	7.02											2
MAALT	23.51	4.26	4.43	4.61	4.74	4.81	5.03	5.51	5.90	5.98			8	ASGYO	23.12	0.93	0.99	1.15											2
BASGZ	15.28	8.97	8.99	9.07	9.09	9.12	9.13	9.21	9.22				7	AVTUR	65.1	0.73	0.73	0.73											2
GUNDG	27.05	4.19	4.19	4.19	4.24	4.26	4.30	4.31	4.31				7	BRLSM	48.14	0.78	1.13	1.24											2
OSMEN	32.12	4.15	4.36	4.52	4.57	4.62	4.63	4.73	4.92				7	BYDNR	21.4	6.71	6.77	6.97											2
QNBTR	0.12	0.00	0.00	0.00	0.00	0.00	0.00	0.00	0.00				7	CGCAM	24.99	0.09	0.29	0.30											2
RAYSG	5.5	86.61	86.64	86.68	86.76	86.77	86.79	86.79	86.81				7	CONSE	48.81	6.03	7.39	8.22											2
TEZOL	24.95	6.05	6.09	6.09	6.34	6.52	6.66	6.71	6.87				7	DCTTR	36.84	2.99	3.77	4.20											2
BOEN	39.56	8.77	8.79	8.80	8.83	8.85	9.38	9.46					6	DOGUB	43.85	0.33	0.33	1.58											2
MOBTL	20.19	4.20	4.31	4.52	4.58	4.63	4.76	4.81					6	EGPRO	13.12	0.95	1.06	1.07											2
OBAMS	25.22	1.53	1.83	1.88	1.93	2.11	2.98	3.54					6	EKSUN	27.24	10.57	10.86	10.98											2
YEOTK	36.3	8.42	8.64	8.84	9.04	9.16	9.23	9.29					6	ENERY	21.13	11.31	11.34	11.38											2
A1YEN	69.72	3.45	3.57	3.91	4.10	4.37	4.55						5	ENTRA	20.02	2.77	2.95	3.10											2
DAPGM	28.11	10.28	10.36	11.10	11.19	11.43	11.77						5	GOZDE	30.38	5.38	5.41	5.42											2
DENGE	87.46	0.14	0.14	0.14	0.14	0.14	0.14						5	GSRAY	39.89	1.01	1.16	1.25											2
FZLGY	19.49	3.99	4.03	4.22	4.35	4.44	4.64						5	HEDEF	7.95	1.24	1.26	1.40											2
KGYO	31.43	3.30	3.34	3.47	3.56	3.73	3.75						5	HKTM	66.25	3.75	3.75	3.86											2
MRGYO	68.96	1.12	1.17	1.31	1.44	1.58	1.68						5	KCAER	25.79	16.60	16.60	16.88											2
ORCAY	62.07	1.20	1.47	1.56	1.89	2.15	2.15						5	KLSYN	24.99	9.93	9.95	10.17											2
TLMAN	39.48	3.22	3.28	3.32	4.48	8.16	8.20						5	KRTEK	49.65	0.84	0.88	0.96											2
YAYLA	74.29	1.48	1.64	1.78	1.85	1.96	2.02						5	KZGYO	24.98	9.87	9.95	10.06											2
ANHYT	15.06	16.49	16.63	16.76	16.95	16.97							4	MERCN	39	9.46	9.82	10.79											2
EGEEN	35.96	11.28	11.34	11.48	11.81	12.23							4	MHRGY	21.85	6.00	6.11	6.64											2
ESEN	37.49	5.52	6.03	10.12	12.07	12.72							4	MIATK	58.18	3.06	4.33	4.49											2
FRIGO	81.84	8.79	8.90	9.20	9.58	11.54							4	MOGAN	10.69	9.16	9.31	9.48											2
GZNMİ	34.07	1.38	1.46	1.74	2.86	3.05							4	NIBAS	44.22	1.04	1.30	2.22											2
HEKTS	44.57	12.55	12.83	12.93	13.15	13.27							4	NTGAZ	38.42	9.70	10.01	10.02											2
ISDMR	5.07	18.88	18.94	19.09	19.38	19.53							4	OYAKC	19.92	5.96	5.98	5.99											2
KMPUR	26.7	4.93	5.06	5.14	5.17	5.28							4	OYYAT	30.34	9.33	9.35	9.36											2
KONKA	19.34	4.64	4.90	4.97	5.08	5.45							4	PAMEL	23.88	4.15	4.16	4.16											2
KOTON	13.17	4.50	4.62	4.66	4.76	4.80							4	PRKAB	16.17	4.12	4.34	4.37											2
KRVGD	27.58	15.76	15.91	16.02	16.43	16.75							4	SAFKR	66.82	5.93	6.49	7.02											2
NATEN	35.74	1.65	1.87	1.98	2.14	2.22							4	SANFM	59.68	2.69	3.58	4.06											2
SEGMN	25.14	6.43	6.75	6.92	7.17	7.21							4	SILVR	57.05	0.24	0.28	0.31											2
SELEC	14.9	12.55	12.61	12.70	12.77	12.83							4	TABGD	20.08	40.20	40.22	40.24											2
SERNT	27.28	2.84	3.57	3.91	4.91	5.04							4	TRALT	29.87	33.19	36.02	36.36											2
SONME	5.01	0.00	0.01	0.05	0.10	0.15							4	A1CAP	31.91	4.83	5.20												1
TATGD	43.66	12.14	12.18	12.19	12.54	12.90							4	ADEL	27.6	0.22	0.24												1
TRHOL	44.95	1.14	1.14	1.29	1.29	1.29							4	AHGAZ	17.34	14.13	14.13												1
VKFOY	48.31	0.72	0.72	0.72	0.76	0.78							4	AKCNS	20.5	13.50	13.82												1
AKSGY	53.79	7.86	7.87	7.89	7.93								3	AKFIS	10.49	3.42	3.53												1
ALCTL	34.97	4.28	4.37	4.76	5.07								3	AKSA	31.7	18.29	18.30												1
ALKLC	35.5	17.13	17.62	17.80	17.92								3	AKSEN	19.01	5.40	5.46												1
ARDYZ	74.85	2.85	2.87	2.96	3.23								3	ALFAS	22.98	9.17	9.27												1
ARMGD	16.92	11.65	11.97	12.50	12.88								3	ALKA	18.91	0.26	0.30												1
ARSAN	35.46	4.53	4.59	4.81	5.41								3	ALKIM	46.7	6.01	6.05												1
ATATP	19.5	9.55	9.80	10.36	10.81								3	ALTNY	39.97	3.51	3.53												1
BAHKM	35.73	0.43	3.51	4.27	4.48								3	ANGEN	35.43	4.94	4.96												1
BORLS	41.9	0.28	0.55	6.01	9.90								3	ARTMS	28.33	0.59	0.72												1
DNISI	44.3	1.11	1.16	1.20	1.21								3	AVGYO	52.08	1.21	1.52												1
DSTKF	24.37	9.00	9.24	9.30	9.50								3	AVHOL	63.29	4.20	4.43												1
DYOBY	25.24	0.58	0.62	0.85	0.91								3	AVPGY	22.08	4.13	4.28												1
EBEBK	23.05	13.40	13.70	13.88	13.91								3	AYCES	7.52	1.13	1.16												1
ECILC	18.74	7.87	7.96	7.97	8.06								3	AYEN	16.93	5.99	6.05												1
ENDAE	26.46	1.36	1.42	1.47	1.49								3	BALSU	24.99	15.66	15.72												1
ENSRI	23.34	2.10	2.87	3.27	3.64								3	BEGYO	33.74	0.77	0.83												1
FONET	61.62	4.11	4.32	4.79	5.26								3	BEYAZ	24.54	1.66	1.91												1
GLRYH	79.42	8.01	8.14	8.21	8.37																								

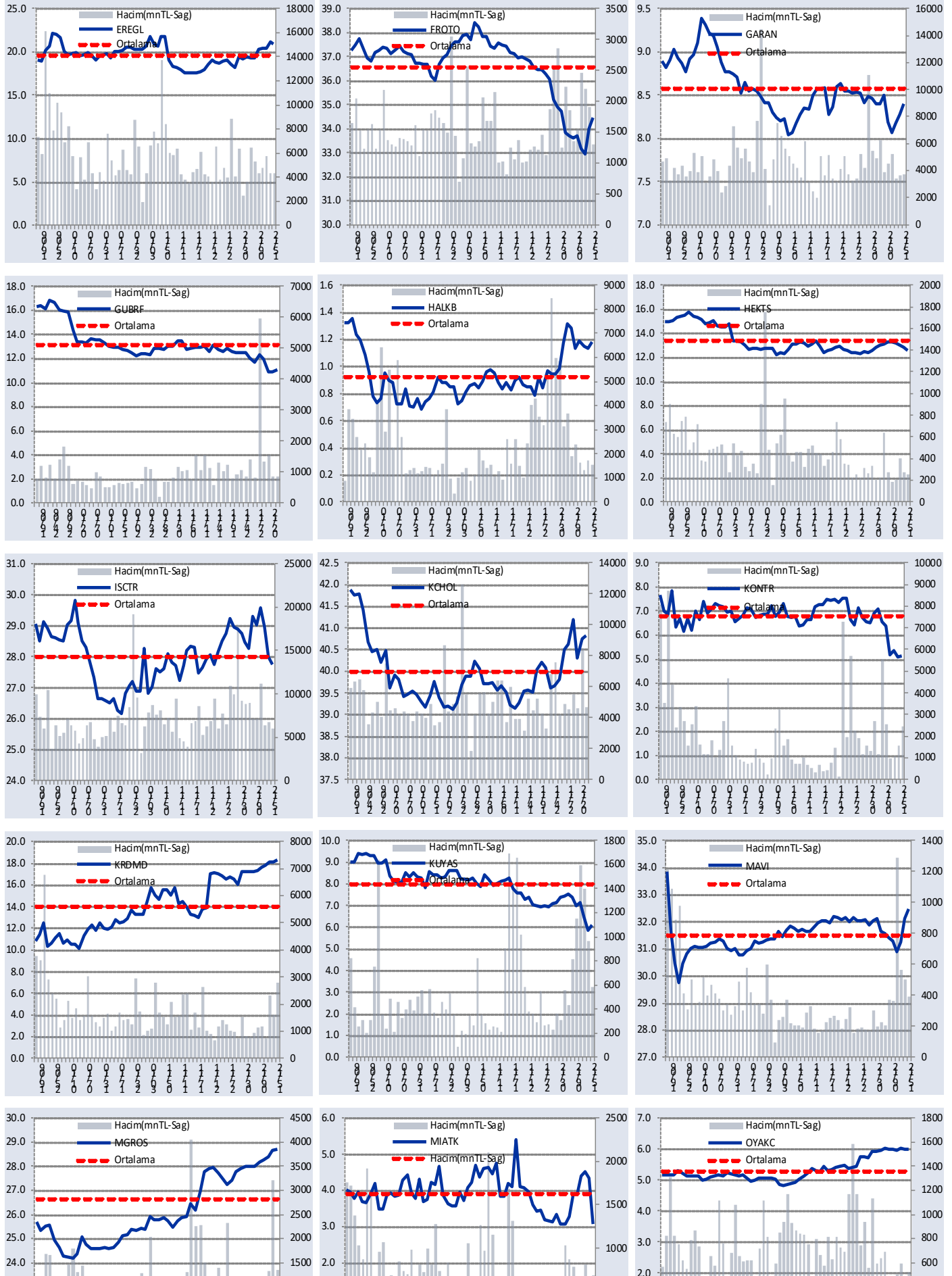
GÜNLÜK YABANCI ORANLARI TABLOSU

YABANCI ORANI GRAFİKLERİ BİST-50 İÇİN



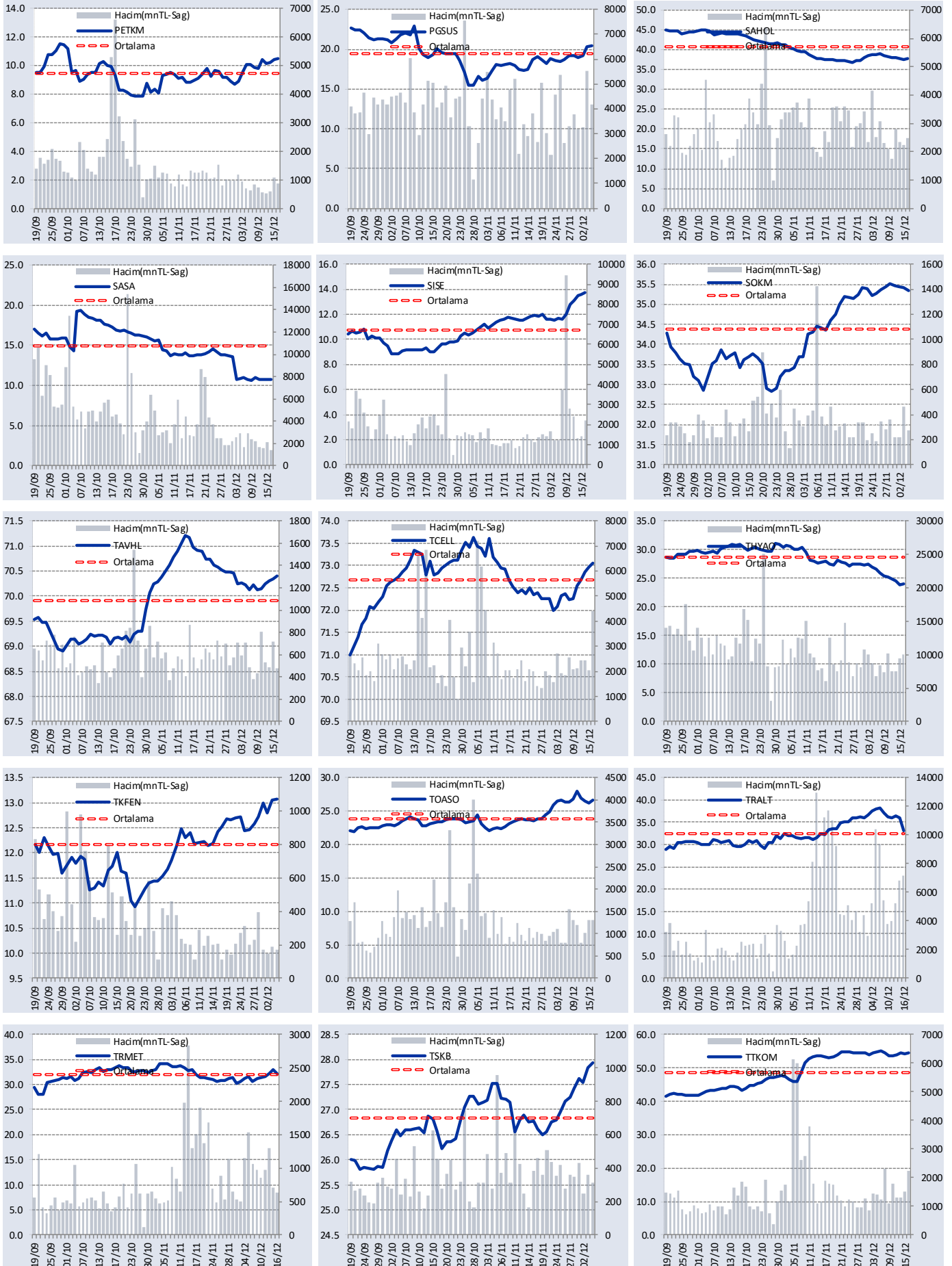
GÜNLÜK YABANCI ORANLARI TABLOSU

YABANCI ORANI GRAFİKLERİ BİST-50 İÇİN



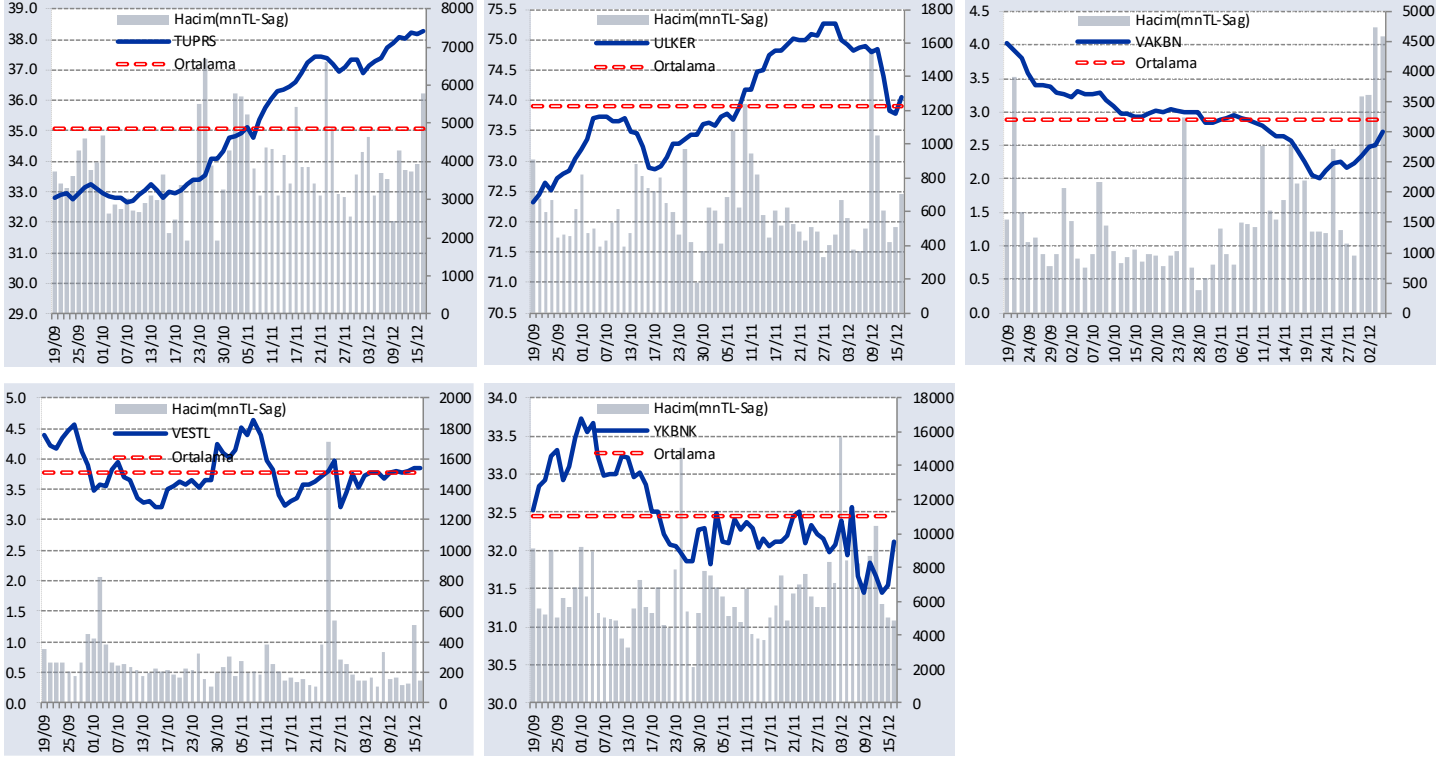
GÜNLÜK YABANCI ORANLARI TABLOSU

YABANCI ORANI GRAFİKLERİ BİST-50 İÇİN



GÜNLÜK YABANCI ORANLARI TABLOSU

YABANCI ORANI GRAFİKLERİ BİST-50 İÇİN



Bilgilendirme notu: Seçilmiş aracı kurumların takas toplamları ile hesaplanmaktadır. Farklı kurumlarda tutulan yabancı takasları olabilir, bu durum hisseler için hesaplanan oranlarda farklılıklar yaratabilir.

Öneri bilgilendirmesi: İş Yatırım Menkul Değerler A.Ş.'nin (İş Yatırım) BİST'te halka açık şirketler için AL, TUT ve SAT yönündeki önerileri BİST-100 endeksinin (endeks) beklenen getirisine göre değerlendirilmektedir. Tüm bu öneriler İş Yatırım Araştırma Bölümü analistleri tarafından şirketlerin ileride elde edeceği tahmin edilen karları, nakit akımları ve bilançolarına göre bağımsız olarak değerlendirilir. Ek olarak, analistler koşulların elverişsiz olduğu veya doğru değerlendirme yapmanın mümkün olmadığı durumlarda bazı hisse senetleri için geçici olarak GÖZDEN GEÇİRİLİYOR önerisi verebilirler. Münferit her şirket için yatırım önerisi sırasıyla belirtilen şu kriterlere göre değerlendirilir;

İş Yatırım Hisse senedi tavsiye metodolojisi:

Artış Potansiyeli > %25 : AL

%10 < Artış Potansiyeli < %25 :TUT

Artış Potansiyeli < %10 : SAT

Her sınır değeri için analist +/- %5 kanaat kullanabilmektedir.

Burada yer alan bilgiler İş Yatırım Menkul Değerler A.Ş. tarafından bilgilendirme amacı ile hazırlanmıştır. Yatırım bilgi, yorum ve tavsiyeleri yatırım danışmanlığı kapsamında değildir. Yatırım danışmanlığı hizmeti; aracı kurumlar, portföy yönetim şirketleri, mevduat kabul etmeyen bankalar ile müşteri arasında imzalanacak yatırım danışmanlığı sözleşmesi çerçevesinde sunulmaktadır. Burada yer alan yorum ve tavsiyeler, yorum ve tavsiyede bulunanların kişisel görüşlerine dayanmaktadır. Herhangi bir yatırım aracının alım-satım önerisi ya da getiri vaadi olarak yorumlanmamalıdır. Bu görüşler mali durumunuz ile risk ve getiri tercihlerinize uygun olmayabilir. Bu nedenle, sadece burada yer alan bilgilere dayanarak yatırım kararı verilmesi beklentilerinize uygun sonuçlar doğurmayabilir.

Burada yer alan fiyatlar, veriler ve bilgilerin tam ve doğru olduğu garanti edilemez; içerik, haber verilmeksizin değiştirilebilir. Tüm veriler, İş Yatırım Menkul Değerler A.Ş. tarafından güvenilir olduğuna inanılan kaynaklardan alınmıştır. Bu kaynakların kullanılması nedeni ile ortaya çıkabilecek hatalardan İş Yatırım Menkul Değerler A.Ş. sorumlu değildir.