

Teknik Görünüm Raporu

10.11.2025

Araştırma Müdürlüğü

İŞ YATIRIM



BIST 100 Teknik Analiz Görünümü



Destek Direnç Seviyeleri ve Pivot Değeri

Kodu	Son Fiyat	1 GünΔ	Pivot	1.Destek	2.Destek	1.Direnç	2.Direnç
BIST-100	10,924.53	-1.34%	10,962	10,831	10,738	11,055	11,186
BIST-30	11,842.07	-1.47%	11,882	11,725	11,608	11,999	12,156
BIST-50	9,434.11	-1.46%	9,465	9,346	9,258	9,553	9,671

*Tablolar seans sonu kapanış rakamlarıdır. Grafik ile saat farkından kaynaklı fiyat farklılıkları olabilir.

Vadeli Endeks Kontratı Teknik Analiz Görünümü



Destek Direnç Seviyeleri ve Pivot Değeri

Kodu	Son Fiyat	1 GünΔ	Pivot	1.Destek	2.Destek	1.Direnç	2.Direnç
F_XU0301225	12,352.00	-1.80%	12,413	12,203	12,054	12,562	12,772
F_XU0300226	12,995.00	-1.53%	13,038	12,857	12,718	13,177	13,358
F_XU0300426	13,564.00	-1.56%	13,599	13,465	13,367	13,697	13,831

*Tablolar seans sonu kapanış rakamlarıdır. Grafik ile saat farkından kaynaklı fiyat farklılıkları olabilir.

Vadeli Döviz Kontratı Teknik Analiz Görünümü



Destek Direnç Seviyeleri ve Pivot Değeri

Kodu	Son Fiyat	1 GünΔ	Pivot	1.Destek	2.Destek	1.Direnç	2.Direnç
F_USDTRY1125	42.8940	-0.01%	42.8870	42.8600	42.8260	42.9210	42.9480
F_USDTRY1225	44.1660	0.00%	44.1643	44.1527	44.1393	44.1777	44.1893
F_USDTRY0126	45.2800	-0.04%	45.2793	45.2627	45.2453	45.2967	45.3133

*Tablolar seans sonu kapanış rakamlarıdır. Grafik ile saat farkından kaynaklı fiyat farklılıkları olabilir.



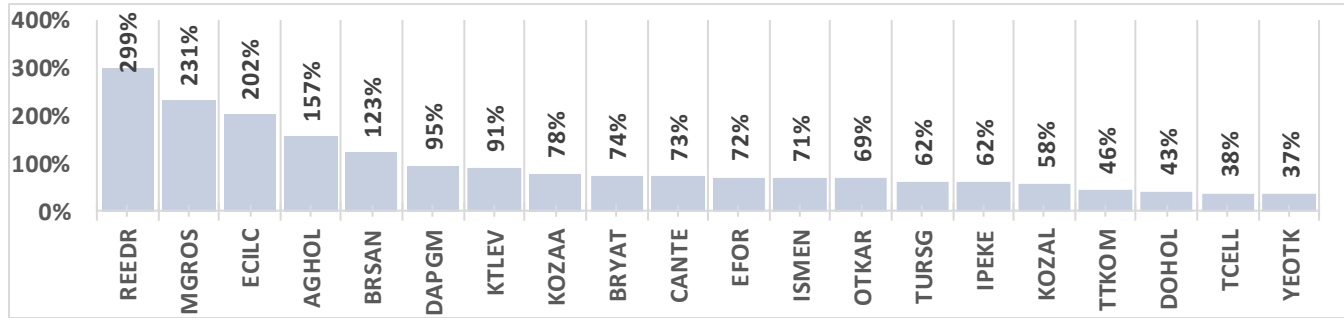
Piyasa Görünümü

XUTUM Hisse Senetleri Piyasası Alış Satış Rakamları					
Aracı Kurum		Net(mnTL)	Aracı Kurum		Net(mnTL)
07/11/2025	Tera Yatırım	3,010.6	QNB Finans	-2,316.2	
	Yapi Kredi Yat.	1,678.2	Bank of America Yat.E	-2,200.4	
	İş Yatırım	899.7	Info Yatırım	-1,191.7	
	Alnus Yatırım	837.7	Seker Yatırım	-891.9	
	Garanti BBVA	666.9	Oyak Yatırım	-765.8	
Aracı Kurum		Net(mnTL)	Aracı Kurum		Net(mnTL)
Yılıçı	Tera Yatırım	204,423.3	Info Yatırım	-85,759.0	
	Yapi Kredi Yat.	34,860.2	A1 Capital Menkul	-68,064.1	
	Ziraat Yat.	26,677.3	İş Yatırım	-65,838.0	
	Global Menkul	21,594.1	Tacirler Yat.	-42,874.2	
	Yat.Finansman	21,192.9	Garanti BBVA	-21,457.5	

Aralık Vadeli Endeks Kontratı Alış Satış Rakamları					
Aracı Kurum		Net(mn Lot)	Aracı Kurum		Net(mn Lot)
07/11/2025	Yapi Kredi	10,131	Bank of America	-11,234	
	Garanti BBVA	9,218	İş Yatırım	-10,922	
	QNB Finans	3,323	Deniz Yatırım	-6,462	
	Bulls Yat.	3,000	A1 Capital Menk	-4,789	
	Tacirler	2,990	Meksa Yatırım	-2,625	
Aracı Kurum		Net(mn Lot)	Aracı Kurum		Net(mn Lot)
Oca-Kas	Teb Yatırım	156,084	İş Yatırım	-140,532	
	Yapi Kredi	41,843	Bank of America	-134,268	
	Garanti BBVA	32,903	HSBC Yatırım	-15,772	
	Deniz Yatırım	14,977	Meksa Yatırım	-12,921	
Ziraat Yat.	13,106	Ak Yatırım	-8,545		

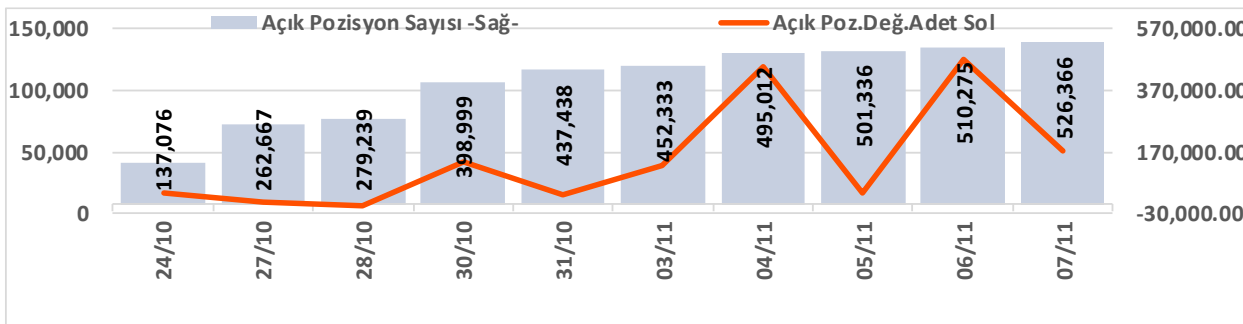
Kasım Vadeli USDTRY Kontratı Alış Satış Rakamları					
Aracı Kurum		Net(mn Lot)	Aracı Kurum		Net(mn Lot)
07/11/2025	Yapi Kredi Yat.	23,014	Bank of America	-86,394	
	Seker Yatırım	20,200	Halk Yatırım	-963	
	Yapi Kredi Bank	20,000	Global Menkul	-350	
	İşbank	13,500	Ata Yatırım	-339	
	Ziraat Yat.	4,498	Vakif Yat.	-47	
Aracı Kurum		Net(mn Lot)	Aracı Kurum		Net(mn Lot)
Oca-Kas	İşbank	397,432	Bank of America	-670,930	
	Yapi Kredi Bank	234,206	Yapi Kredi Yat.	-187,793	
	Akbank	166,435	QNB Finans	-135,431	
	QNB Bank	126,284	İnfo	-75,456	
Mufg Bank	75,150	İş Yatırım	-52,762		

BIST100 -1 Ay Ort.Hac. Göre Hacim Artışı Olan Hisseler (Adet)



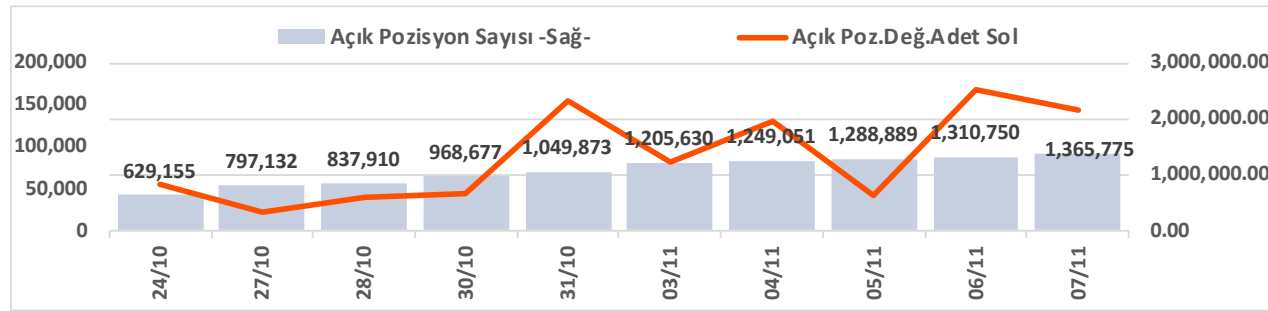
BIST-TUM Fiyatlar	
Artan	112
Azalan	470
Aynı	11

Endeks Sözleşmesi Açık Pozisyon Sayıları



Açık Pozisyon	Hacim	Fiyat	Yön	Güç
Artış ↑	Artış ↑	Yukarı ↑	↑	Güçlü
Artış ↑	Artış ↑	Aşağı ↓	↓	Güçlü
Düşüş ↓	Düşüş ↓	Aşağı ↓	↓	Zayıf
Düşüş ↓	Düşüş ↓	Yukarı ↑	↑	Zayıf

Döviz Sözleşmesi Açık Pozisyon Sayıları



Şirketler Teknik Analiz Görünümü – Garanti Bankası



Kodu	Son	1G Değ.	Yab. %	3A Ort.H	Pivot	1.Destek	2.Destek	1.Direnç	2.Direnç
GARAN	133.50	-2.27%	8.17	106.6 mn\$	134.00	131.00	128.50	136.50	139.50

*Tablolar seans sonu kapanış rakamlarıdır. Grafik ile saat farkından kaynaklı fiyat farklılıkları olabilir.

Şirketler Teknik Analiz Görünümü – Türk Hava Yolları



Kodu	Son	1G Değ.	Yab. %	3A Ort.H	Pivot	1.Destek	2.Destek	1.Direnç	2.Direnç
THYAO	289.50	-1.03%	30.01	267.2 mn\$	291.92	285.50	281.50	296.00	302.00

*Tablolar seans sonu kapanış rakamlarıdır. Grafik ile saat farkından kaynaklı fiyat farklılıkları olabilir.

Şirketler Teknik Analiz Görünümü – İş Bankası



Kodu	Son	1G Değ.	Yab. %	3A Ort.H	Pivot	1.Destek	2.Destek	1.Direnç	2.Direnç
ISCTR	12.88	-2.79%	28.07	163.5 mn\$	12.96	12.65	12.45	13.20	13.45

*Tablolar seans sonu kapanış rakamlarıdır. Grafik ile saat farkından kaynaklı fiyat farklılıkları olabilir.

Şirketler Teknik Analiz Görünümü – Akbank



Kodu	Son	1G Değ.	Yab. %	3A Ort.H	Pivot	1.Destek	2.Destek	1.Direnç	2.Direnç
AKBNK	60.90	-2.48%	47.57	172.7 mn\$	61.07	59.65	58.35	62.35	63.75

*Tablolar seans sonu kapanış rakamlarıdır. Grafik ile saat farkından kaynaklı fiyat farklılıkları olabilir.

Şirketler Teknik Analiz Görünümü – Yapı Kredi Bankası



*Tablolar seans sonu kapanış rakamlarıdır. Grafik ile saat farkından kaynaklı fiyat farklılıkları olabilir.

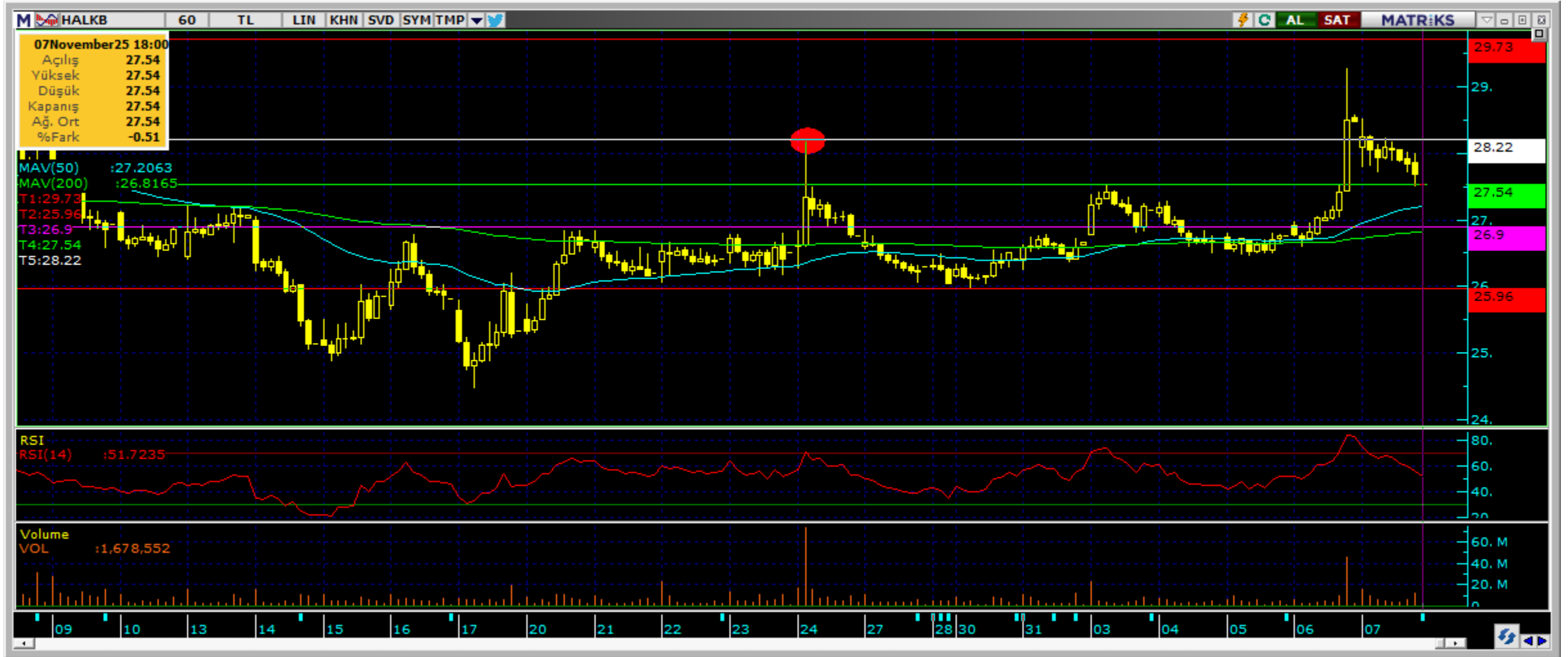
Şirketler Teknik Analiz Görünümü – Vakıfbank



Kodu	Son	1G Değ.	Yab. %	3A Ort.H	Pivot	1.Destek	2.Destek	1.Direnç	2.Direnç
VAKBN	25.28	-1.56%	2.89	23.3 mn\$	25.31	24.70	24.15	25.90	26.50

*Tablolar seans sonu kapanış rakamlarıdır. Grafik ile saat farkından kaynaklı fiyat farklılıkları olabilir.

Şirketler Teknik Analiz Görünümü – Halkbank



Kodu	Son	1G Değ.	Yab. %	3A Ort.H	Pivot	1.Destek	2.Destek	1.Direnç	2.Direnç
HALKB	27.54	-3.30%	0.88	36.8 mn\$	27.86	27.20	26.85	28.20	28.85

*Tablolar seans sonu kapanış rakamlarıdır. Grafik ile saat farkından kaynaklı fiyat farklılıkları olabilir.

Şirketler Teknik Analiz Görünümü – Emlak Konut GYO



Kodu	Son	1G Değ.	Yab. %	3A Ort.H	Pivot	1.Destek	2.Destek	1.Direnç	2.Direnç
EKGYO	19.94	-3.02%	33.48	89.3 mn\$	20.06	19.60	19.25	20.40	20.90

*Tablolar seans sonu kapanış rakamlarıdır. Grafik ile saat farkından kaynaklı fiyat farklılıkları olabilir.

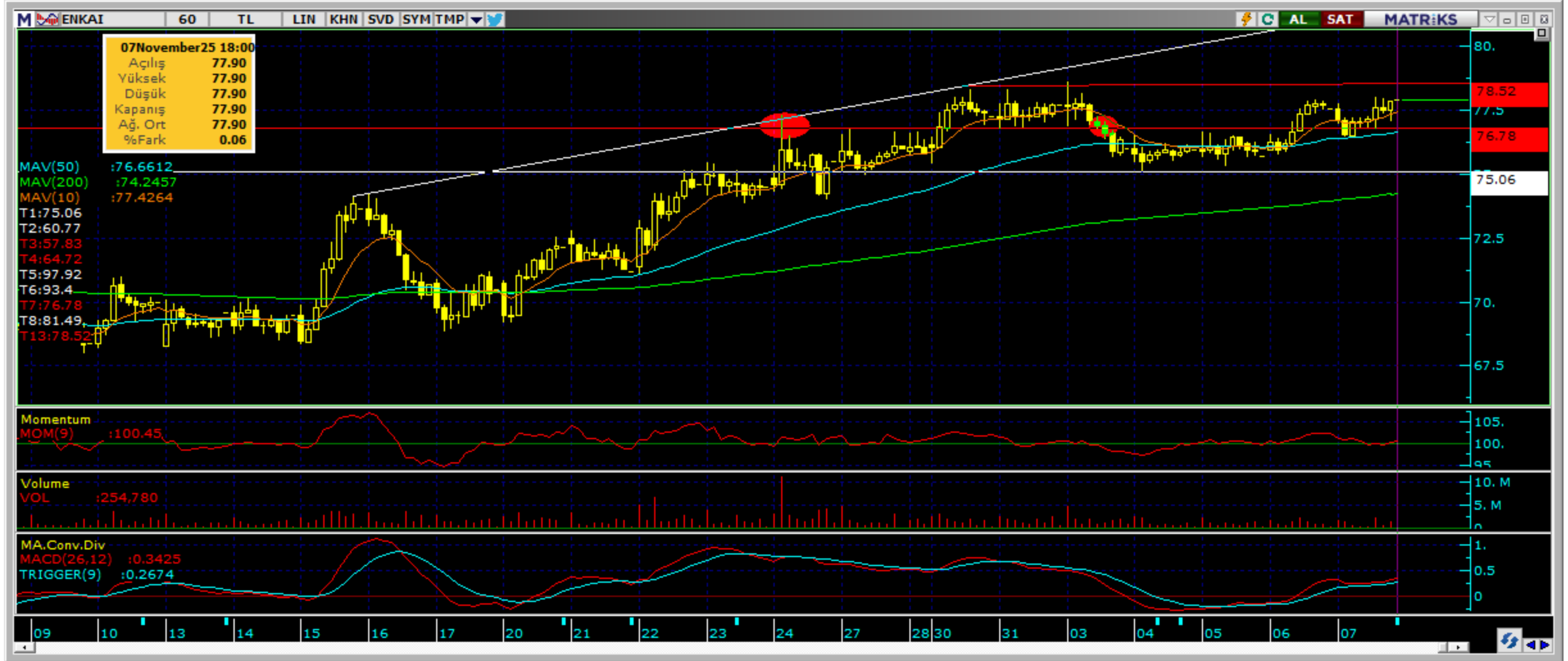
Şirketler Teknik Analiz Görünümü – Turkcell İletişim



Kodu	Son	1G Değ.	Yab. %	3A Ort.H	Pivot	1.Destek	2.Destek	1.Direnç	2.Direnç
TCELL	96.90	-5.00%	73.21	68.2 mn\$	97.45	95.80	94.70	98.55	100.00

*Tablolar seans sonu kapanış rakamlarıdır. Grafik ile saat farkından kaynaklı fiyat farklılıkları olabilir.

Şirketler Teknik Analiz Görünümü – Enka İnşaat



*Tablolar seans sonu kapanış rakamlarıdır. Grafik ile saat farkından kaynaklı fiyat farklılıkları olabilir.

Şirketler Teknik Analiz Görünümü – Koç Holding



Kodu	Son	1G Değ.	Yab. %	3A Ort.H	Pivot	1.Destek	2.Destek	1.Direnç	2.Direnç
KCHOL	171.80	-2.55%	39.64	116.9 mn\$	171.70	169.00	166.00	174.50	177.00

*Tablolar seans sonu kapanış rakamlarıdır. Grafik ile saat farkından kaynaklı fiyat farklılıkları olabilir.

Şirketler Teknik Analiz Görünümü – Anadolu Grubu Holding



Kodu	Son	1G Değ.	Yab. %	3A Ort.H	Pivot	1.Destek	2.Destek	1.Direnç	2.Direnç
AGHOL	26.80	1.28%	23.66	3.8 mn\$	27.08	26.20	25.65	27.65	28.50

*Tablolar seans sonu kapanış rakamlarıdır. Grafik ile saat farkından kaynaklı fiyat farklılıkları olabilir.

Şirketler Teknik Analiz Görünümü – Arçelik



Kodu	Son	1G Değ.	Yab. %	3A Ort.H	Pivot	1.Destek	2.Destek	1.Direnç	2.Direnç
ARCLK	108.30	-3.39%	14.80	9.5 mn\$	109.23	106.50	104.00	111.50	114.00

*Tablolar seans sonu kapanış rakamlarıdır. Grafik ile saat farkından kaynaklı fiyat farklılıkları olabilir.

Şirketler Teknik Analiz Görünümü – Alarko Holding



Kodu	Son	1G Değ.	Yab. %	3A Ort.H	Pivot	1.Destek	2.Destek	1.Direnç	2.Direnç
ALARK	83.50	-1.07%	12.32	8.4 mn\$	83.53	82.35	81.25	84.65	85.85

*Tablolar seans sonu kapanış rakamlarıdır. Grafik ile saat farkından kaynaklı fiyat farklılıkları olabilir.

Şirketler Teknik Analiz Görünümü – Sabancı Holding



Kodu	Son	1G Değ.	Yab. %	3A Ort.H	Pivot	1.Destek	2.Destek	1.Direnç	2.Direnç
SAHOL	79.70	-3.39%	39.64	63.2 mn\$	80.45	78.45	77.20	81.70	83.70

*Tablolar seans sonu kapanış rakamlarıdır. Grafik ile saat farkından kaynaklı fiyat farklılıkları olabilir.

Şirketler Teknik Analiz Görünümü – Mavi Giyim



Kodu	Son	1G Değ.	Yab. %	3A Ort.H	Pivot	1.Destek	2.Destek	1.Direnç	2.Direnç
MAVI	39.90	-1.19%	31.69	12.3 mn\$	39.95	39.50	39.10	40.35	40.80

*Tablolar seans sonu kapanış rakamlarıdır. Grafik ile saat farkından kaynaklı fiyat farklılıkları olabilir.

Şirketler Teknik Analiz Görünümü – Şok Market



Kodu	Son	1G Değ.	Yab. %	3A Ort.H	Pivot	1.Destek	2.Destek	1.Direnç	2.Direnç
SOKM	47.64	-0.96%	34.42	8.0 mn\$	47.71	47.20	46.75	48.15	48.70

*Tablolar seans sonu kapanış rakamlarıdır. Grafik ile saat farkından kaynaklı fiyat farklılıkları olabilir.

Şirketler Teknik Analiz Görünümü – Medical Park



Kodu	Son	1G Değ.	Yab. %	3A Ort.H	Pivot	1.Destek	2.Destek	1.Direnç	2.Direnç
MPARK	342.00	-0.44%	41.47	6.7 mn\$	343.67	339.00	335.50	347.00	351.50

*Tablolar seans sonu kapanış rakamlarıdır. Grafik ile saat farkından kaynaklı fiyat farklılıkları olabilir.



Bugün hareketlenmesi muhtemel hisseler ↑ KCHOL



Kodu	Son	Yab. %	Pivot	1.Destek	2.Destek	1.Direnç	2.Direnç	1 Ay Ort.Hac.(Adet) / Son	Fark
KCHOL	171.80	39.64	171.70	169.00	166.00	174.50	177.00	31.2 mn / 37.5 mn	▲ 20%

*Tablolar seans sonu kapanış rakamlarıdır. Grafik ile saat farkından kaynaklı fiyat farklılıkları olabilir.



Bugün hareketlenmesi muhtemel hisseler

MAVI



Kodu	Son	Yab. %	Pivot	1.Destek	2.Destek	1.Direnç	2.Direnç	1 Ay Ort.Hac.(Adet) / Son	Fark
MAVI	39.90	31.69	39.95	39.50	39.10	40.35	40.80	8.3 mn / 4.7 mn	▼ -43%

*Tablolar seans sonu kapanış rakamlarıdır. Grafik ile saat farkından kaynaklı fiyat farklılıkları olabilir.



Bugün hareketlenmesi muhtemel hisseler ↑ MGROS



Kodu	Son	Yab. %	Pivot	1.Destek	2.Destek	1.Direnç	2.Direnç	1 Ay Ort.Hac.(Adet) / Son	Fark
MGROS	499.00	26.43	499.33	494.50	490.50	503.50	508.50	2.4 mn / 8.1 mn	▲ 231%

*Tablolar seans sonu kapanış rakamlarıdır. Grafik ile saat farkından kaynaklı fiyat farklılıkları olabilir.

Bugün hareketlenmesi muhtemel hisseler ↑ KCHOL



Kodu	Son	Yab. %	Pivot	1.Destek	2.Destek	1.Direnç	2.Direnç	1 Ay Ort.Hac.(Adet) / Son	Fark
KCHOL	171.80	39.64	171.70	169.00	166.00	174.50	177.00	31.2 mn / 37.5 mn	▲ 20%

*Tablolar seans sonu kapanış rakamlarıdır. Grafik ile saat farkından kaynaklı fiyat farklılıkları olabilir.

Şirketler Teknik Analiz Görünümü – BIST 30 Seviyeler

Kodu	Son	1G Değ.	Yab. %	3A Ort.H	Pivot	1.Destek	2.Destek	1.Direnç	2.Direnç
AEFES	14.43	-2.76%	36.45	28.9 mn\$	14.55	14.15	13.90	14.85	15.20
AKBNK	60.90	-2.48%	47.57	172.7 mn\$	61.07	59.65	58.35	62.35	63.75
ASELS	185.10	-1.23%	53.13	137.2 mn\$	186.57	183.00	181.50	188.50	192.00
ASTOR	97.10	-4.62%	46.75	43.9 mn\$	98.40	94.80	92.50	100.50	104.50
BIMAS	556.00	0.82%	47.94	70.0 mn\$	555.67	549.00	541.50	563.00	569.50
DSTKF	723.50	-0.21%	10.71	54.9 mn\$	748.17	699.00	674.00	773.00	822.00
EKGYO	19.94	-3.02%	33.48	89.3 mn\$	20.06	19.60	19.25	20.40	20.90
ENKAI	77.90	0.45%	27.24	23.7 mn\$	77.47	76.95	75.95	78.45	78.95
EREGL	26.12	-1.51%	18.96	145.5 mn\$	26.31	25.85	25.55	26.60	27.05
FROTO	97.10	-0.82%	37.81	35.7 mn\$	96.63	95.35	93.65	98.35	99.65
GARAN	133.50	-2.27%	8.17	106.6 mn\$	134.00	131.00	128.50	136.50	139.50
GUBRF	302.00	-2.34%	12.79	19.1 mn\$	305.00	297.00	291.50	310.00	318.50
ISCTR	12.88	-2.79%	28.07	163.5 mn\$	12.96	12.65	12.45	13.20	13.45
KCHOL	171.80	-2.55%	39.64	116.9 mn\$	171.70	169.00	166.00	174.50	177.00
KOZAL	28.40	3.95%	31.41	48.2 mn\$	28.14	27.55	26.70	29.00	29.60
KRDMD	25.94	-7.36%	15.05	41.2 mn\$	26.32	25.45	25.00	26.80	27.65
MGROS	499.00	6.11%	26.43	28.8 mn\$	499.33	494.50	490.50	503.50	508.50
PETKM	17.05	-1.56%	9.55	39.6 mn\$	17.15	16.85	16.65	17.35	17.65
PGSUS	211.50	-0.98%	18.08	109.9 mn\$	212.47	209.00	206.50	215.00	218.50
SAHOL	79.70	-3.39%	39.64	63.2 mn\$	80.45	78.45	77.20	81.70	83.70
SASA	2.93	-1.35%	14.32	189.8 mn\$	2.95	2.89	2.86	2.98	3.04
SISE	36.00	-4.31%	10.94	48.4 mn\$	36.43	35.25	34.50	37.15	38.35
TAVHL	268.25	-1.74%	70.61	15.2 mn\$	269.25	264.00	260.00	273.00	278.00
TCELL	96.90	-5.00%	73.21	68.2 mn\$	97.45	95.80	94.70	98.55	100.00
THYAO	289.50	-1.03%	30.01	267.2 mn\$	291.92	285.50	281.50	296.00	302.00
TOASO	230.00	-3.69%	22.45	34.4 mn\$	233.13	226.00	222.50	237.00	244.00
TTKOM	55.80	0.72%	48.48	35.8 mn\$	55.40	54.90	54.00	56.30	56.80
TUPRS	198.00	-0.10%	35.36	85.2 mn\$	198.17	196.50	194.50	200.00	201.50
ULKER	114.60	0.00%	73.87	16.4 mn\$	114.17	113.00	111.50	115.50	117.00
YKBNK	33.54	-2.50%	32.42	149.9 mn\$	33.63	32.95	32.30	34.25	34.95

Kısa Vadeli İşlem Önerilerinin Perf./ Raporlar / Tarihi Zirveler

Tarih sıralamasına göre son 10 tane işlem önerimiz ve performansları aşağıdaki tabloda gösterilmektedir.

	Öneri	Öneri Tarihi	AL	SAT	Acilis	Hedef	Hedef	Stop	Stop	Kapanis	Kapanış	Getiri/	Gün	Öneri
					Fiyat (₺)	Fiyat (TL)	%	Fiyat (₺)	%	Fiyat (₺)	Tarih	Zarar	Sayı	Durumu
Kısa Vadeli İşlem Önerileri	Hisse	06/11/2025	ENKAI		77.35	78.95	2.1%	76.3	-1.4%					Açık
	Hisse	06/11/2025	PGSUS		214.40	218.80	2.1%	211.5	-1.4%	211.50	07/11/2025	-1.4%	1	Kapalı
	Hisse	06/11/2025	KRDMD		27.94	28.52	2.1%	27.56	-1.4%	27.18	07/11/2025	-2.7%	1	Kapalı
	Hisse	07/11/2025	ASELS		188.20	192.10	2.1%	186.4	-1.0%	186.40	07/11/2025	-1.0%	0	Kapalı
	Hisse	06/11/2025	AEFES		14.97	15.28	2.1%	14.77	-1.3%	14.77	07/11/2025	-1.3%	1	Kapalı
	Hisse	06/11/2025	VAKBN		25.90	26.44	2.1%	25.56	-1.3%	25.56	07/11/2025	-1.3%	1	Kapalı
	Hisse	07/11/2025	ASELS		188.50	192.00	1.9%	186.6	-1.0%	186.60	07/11/2025	-1.0%	0	Kapalı
	Hisse	07/11/2025	SOKM		47.94	48.92	2.0%	47.48	-1.0%	47.48	07/11/2025	-1.0%	0	Kapalı
	Hisse	07/11/2025	AKBNK		60.85	62.10	2.1%	60.3	-0.9%					Açık
Orta Vadeli İşlem Önerileri	Hisse	07/11/2025	PGSUS		211.90	216.20	2.0%	209.9	-0.9%					Açık
	Hisse	22/08/2025	TOASO		246.00	283.00	15.0%	233.8	-5.0%	283.00	09/09/2025	15.0%	18	Kapalı
	Hisse	22/08/2025	ASELS		182.30	209.80	15.1%	173.3	-4.9%	173.30	02/09/2025	-4.9%	11	Kapalı
	Hisse	22/08/2025	EKGYO		21.32	24.54	15.1%	20.28	-4.9%					Açık
	Hisse	26/08/2025	BALSU		26.96	31.02	15.1%	25.64	-4.9%					Açık
	Hisse	26/08/2025	ENJSA		75.10	86.40	15.0%	71.4	-4.9%					Açık
	Hisse	26/08/2025	TABGD		214.80	247.10	15.0%	204.2	-4.9%	242.00	09/10/2025	12.7%	44	Kapalı
	Hisse	16/09/2025	ASTOR		117.90	130.00	10.3%	113	-4.2%					Açık
	Hisse	26/09/2025	AGESA		172.10	198.00	15.0%	163.6	-4.9%	190.00	09/10/2025	10.4%	13	Kapalı
	Hisse	26/09/2025	ASELS		215.80	248.30	15.1%	205.1	-5.0%					Açık
Hisse	31/10/2025	AYGAZ		195.70	225.20	15.1%	186	-5.0%					Açık	

Zirve Kapanışı Yapan BIST Hisseleri

ALGYO FRIGO GLCVY ECOGR ENKAI GENTS IEYHO MAGEN PEKGY ODINE
OZYSR RGYAS SONME SKBNK TERA TRCAS

Tüm önerilerimize eşzamanlı olarak ulaşmak isteyenler Trademaster Mobile uygulamasında yer alan «Bildirimler» sekmesinde yer alan bildirimleri takip edebilirler.

[İş Yatırım TradeMaster Mobil - Android Apps on Google Play](#)

[TradeMaster Mobile App Store'da \(apple.com\)](#)

Bugün hareketlenmesi muhtemel hisseler

Kodu	Son	Pivot	1.Destek	2.Destek	1.Direnc	2.Direnc
KCHOL	171.80	171.70	169.00	166.00	174.50	177.00
MAVI	39.90	39.95	39.50	39.10	40.35	40.80
AKBNK	60.90	61.07	59.65	58.35	62.35	63.75
MGROS	499.00	499.33	494.50	490.50	503.50	508.50

*Tarihi yüksek seviyelerdeki hisseler, long yönde değerlendirilmelidir. Bu hisseler geçtiğimiz günlerde de tarihi zirve yapmış veya ilk kez tarihi zirve yapıyor olabilir. Bu hisseleri elinde tutan hiçbir yatırımcı TL bazında zararda değildir. Fiyat grafiğinin (TL grafikler) sol tarafında mevcut fiyattan yüksek fiyatta maliyeti olan yatırımcı yoktur. Dolayısıyla yükselen fiyatlar, zararda olan yatırımcıların satışlarıyla karşılaşmaz, sadece kar realizasyonu yapan yatırımcılar olabilir. Bu bağlamda yükselen bir stop fiyatıyla bu kağıtlarda yatırımcı olmak çok uygun bir risk/kazanç oranı sunmaktadır.

Uyarı Notu

İşbu rapor içerisinde yer alan bilgiler, İş Yatırım Menkul Değerler A.Ş. (“İş Yatırım” veya “Şirket”) tarafından bilgilendirme amacı ile hazırlanmıştır. Yatırım bilgi, yorum ve tavsiyeleri yatırım danışmanlığı kapsamında değildir. Yatırım danışmanlığı hizmeti; aracı kurumlar, portföy yönetim şirketleri, mevduat kabul etmeyen bankalar ile müşteri arasında imzalanacak yatırım danışmanlığı sözleşmesi çerçevesinde sunulmaktadır. Burada yer alan yorum ve tavsiyeler, yorum ve tavsiyede bulunanların kişisel görüşlerine dayanmaktadır. Herhangi bir yatırım aracının alım-satım önerisi ya da getiri vaadi olarak yorumlanmamalıdır. Bu görüşler mali durumunuz ile risk ve getiri tercihlerinize uygun olmayabilir. Bu nedenle, sadece burada yer alan bilgilere dayanarak yatırım kararı verilmesi beklentilerinize uygun sonuçlar doğurmayabilir. Yatırımcılar, yatırım kararlarını kendi özel yatırım hedeflerine ve mali durumlarına göre ve gerekli gördüklerinde bağımsız danışmanların yardımıyla vermelidir.

Burada yer alan fiyatlar, veriler ve bilgilerin tam ve doğru olduğu garanti edilemez; içerik, haber verilmeksizin değiştirilebilir. Tüm veriler, İş Yatırım tarafından Borsa İstanbul A.Ş., Sermaye Piyasası Kurulu, Türkiye Cumhuriyet Merkez Bankası A.Ş. gibi kamu kurumları, çeşitli medya kuruluşları ve güvenilir olduğuna inanılan kaynaklardan alınmıştır. Bu kaynakların kullanılması nedeni ile ortaya çıkabilecek hatalardan İş Yatırım Menkul Değerler A.Ş. sorumlu değildir.

Bu rapor ve içindeki bilgiler bazı geleceğe dönük varsayımlar içermekle birlikte, bu varsayımlar kesin veya mutlak sonuçları garanti etmemektedir. Rapordaki bilgiler doğrulama, tamamlama veya değişiklik gerektirebilir. Bu doğrultuda, Şirket herhangi bir tarafa bildirimde bulunmaksızın veya izin almaksızın dilediği zaman gerekli değişiklikleri yapma hakkını saklı tutar.

Bu içeriğe ilişkin tüm telif hakları İş Yatırım Menkul Değerler A.Ş.’ye aittir. Bu içerik, açık iznimiz olmaksızın başkaları tarafından herhangi bir amaçla, kısmen veya tamamen çoğaltılamaz, dağıtılamaz, yayımlanamaz veya değiştirilemez ya da elektronik ortamda ek olarak gönderilemez. (www.isyatirim.com.tr)

Bu rapor, herhangi bir menkul kıymetinin satışı veya devralınmasına ilişkin bir teklif, davet veya yatırım yapma yönünde bir teşvik teşkil etmemektedir ve hiçbir hukuki anlaşma veya sözleşmeye dayanak oluşturmaz. Yatırımcıların, burada yer alan tüm konularla ilgili kendi araştırmalarını yapmaları ve yatırım kararlarını bu araştırmalar doğrultusunda almaları gerekmektedir. Bu raporun içeriğinin kullanımından doğabilecek zararlardan dolayı Şirket, Yönetim Kurulu Üyeleri, yöneticileri veya çalışanları sorumluluk veya yükümlülük kabul etmemektedir.

“Öneri bilgilendirmesi: İş Yatırım Menkul Değerler A.Ş.’nin (“İş Yatırım” veya “Şirket”), Borsa İstanbul A.Ş.’de (“BİST”) bünyesinde yer alan halka açık şirketler için AL, TUT ve SAT yönündeki önerileri BIST-100 endeksinin (endeks) beklenen getirisine göre değerlendirilmektedir. Tüm bu öneriler İş Yatırım Araştırma Bölümü analistleri tarafından şirketlerin ileride elde edeceği tahmin edilen karları, nakit akımları ve bilançolarına göre bağımsız olarak değerlendirilir. Ek olarak, analistler koşulların elverişsiz olduğu veya doğru değerlendirme yapmanın mümkün olmadığı durumlarda bazı hisse senetleri için geçici olarak GÖZDEN GEÇİRİLİYOR önerisi verebilirler. Münferit her şirket için yatırım önerisi sırasıyla belirtilen şu kriterlere göre değerlendirilir, İş Yatırım Hisse senedi tavsiye metodolojisi:

Artış Potansiyeli > %25 : AL ,
%10 < Artış Potansiyeli < %25 : TUT,
Artış Potansiyeli < %10 : SAT,

Her sınır değeri için analist +/- %5 kanaat kullanabilmektedir.

Teşekkürler

İŞ YATIRIM

