

Teknik Görünüm Raporu

5.11.2025

Araştırma Müdürlüğü

İŞ YATIRIM



BIST 100 Teknik Analiz Görünümü



Destek Direnç Seviyeleri ve Pivot Değeri

Kodu	Son Fiyat	1 GünΔ	Pivot	1.Destek	2.Destek	1.Direnç	2.Direnç
BIST-100	10,914.10	-1.32%	10,956	10,830	10,745	11,041	11,168
BIST-30	11,830.73	-1.52%	11,884	11,724	11,616	11,991	12,152
BIST-50	9,419.20	-1.46%	9,460	9,339	9,259	9,540	9,661

*Tablolar seans sonu kapanış rakamlarıdır. Grafik ile saat farkından kaynaklı fiyat farklılıkları olabilir.

Vadeli Endeks Kontratı Teknik Analiz Görünümü



Destek Direnç Seviyeleri ve Pivot Değeri

Kodu	Son Fiyat	1 GünΔ	Pivot	1. Destek	2. Destek	1. Direnç	2. Direnç
F_XU0301225	12,396.00	-1.60%	12,457	12,275	12,154	12,578	12,760
F_XU0300226	12,999.00	-1.75%	13,067	12,883	12,768	13,182	13,366
F_XU0300426	13,538.00	-1.86%	13,620	13,456	13,373	13,703	13,867

*Tablolar seans sonu kapanış rakamlarıdır. Grafik ile saat farkından kaynaklı fiyat farklılıkları olabilir.

Vadeli Döviz Kontratı Teknik Analiz Görünümü



Destek Direnç Seviyeleri ve Pivot Değeri

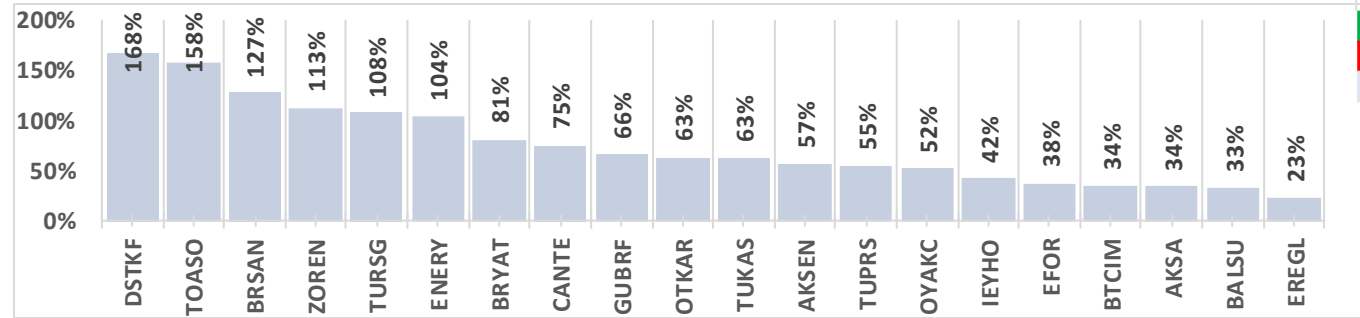
Kodu	Son Fiyat	1 GünΔ	Pivot	1.Destek	2.Destek	1.Direnç	2.Direnç
F_USDTRY1125	42.9580	0.06%	42.9510	42.9270	42.8960	42.9820	43.0060
F_USDTRY1225	44.1840	-0.01%	44.1867	44.1613	44.1387	44.2093	44.2347
F_USDTRY0126	45.3000	0.02%	45.2880	45.2620	45.2240	45.3260	45.3520

*Tablolar seans sonu kapanış rakamlarıdır. Grafik ile saat farkından kaynaklı fiyat farklılıkları olabilir.

Piyasa Görünümü

XUTUM Hisse Senetleri Piyasası Alış Satış Rakamları					
Aracı Kurum		Net(mnTL)	Aracı Kurum		Net(mnTL)
04/11/2025	Tera Yatırım	2,366.7	Bank of America Yat.İ	-3,124.5	
	Ata Yatırım	1,389.6	Yapi Kredi Yat.	-2,119.9	
	İş Yatırım	968.5	TEB Yatırım	-702.1	
	Garanti BBVA	771.1	A1 Capital Menkul	-644.4	
	Info Yatırım	673.0	Tacirler Yat.	-461.9	
Aracı Kurum		Net(mnTL)	Aracı Kurum		Net(mnTL)
Yılıçı	Tera Yatırım	190,543.4	Info Yatırım	-82,991.1	
	Yapi Kredi Yat.	35,028.7	İş Yatırım	-66,418.2	
	Ziraat Yat.	27,473.8	A1 Capital Menkul	-59,782.1	
	Global Menkul	20,812.8	Tacirler Yat.	-42,759.9	
Yat.Finansman	19,332.1	Garanti BBVA	-21,461.8		

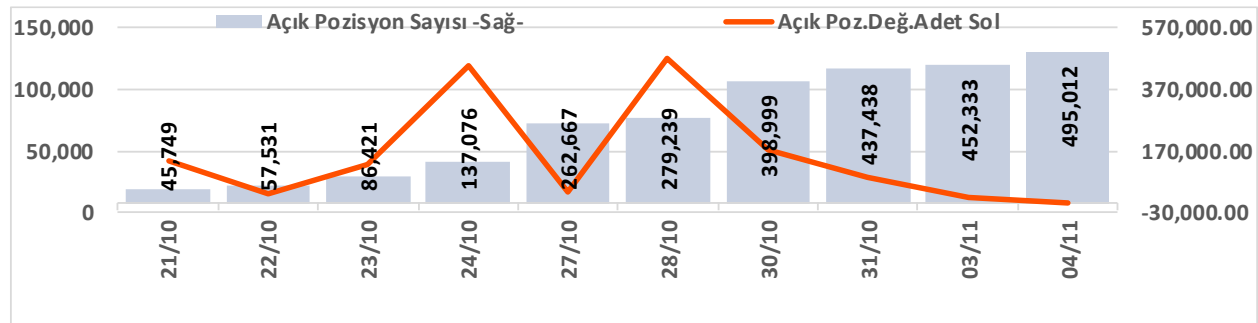
BIST100 -1 Ay Ort.Hac. Göre Hacim Artışı Olan Hisseler (Adet)



BIST-TUM Fiyatlar	
Artan	196
Azalan	374
Aynı	23

Aralık Vadeli Endeks Kontratı Alış Satış Rakamları					
Aracı Kurum		Net(mn Lot)	Aracı Kurum		Net(mn Lot)
04/11/2025	Yapi Kredi	20,745	İş Yatırım	-21,183	
	Yat.Finansman	4,058	Bank of America	-13,707	
	Tacirler	2,227	Global Menkul	-1,963	
	Ak Yatırım	2,055	Info	-1,942	
	Strateji Men.	1,941	Teb Yatırım	-1,715	
Aracı Kurum		Net(mn Lot)	Aracı Kurum		Net(mn Lot)
Oca-Kas	Teb Yatırım	152,173	İş Yatırım	-134,123	
	Garanti BBVA	27,878	Bank of America	-127,398	
	Yapi Kredi	24,185	HSBC Yatırım	-16,128	
	Deniz Yatırım	21,273	Meksa Yatırım	-12,169	
Ziraat Yat.	15,463	Ak Yatırım	-7,027		

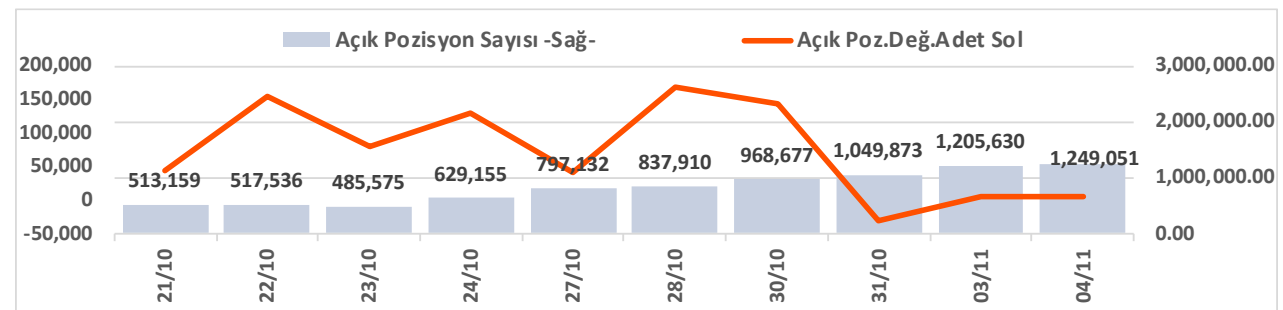
Endeks Sözleşmesi Açık Pozisyon Sayıları



Açık Pozisyon	Hacim	Fiyat	Yön	Güç
Artış ↑	Artış ↑	Yukarı ↑	↑	Güçlü
Artış ↑	Artış ↑	Aşağı ↓	↓	Güçlü
Düşüş ↓	Düşüş ↓	Aşağı ↓	↓	Zayıf
Düşüş ↓	Düşüş ↓	Yukarı ↑	↑	Zayıf

Kasım Vadeli USDTRY Kontratı Alış Satış Rakamları					
Aracı Kurum		Net(mn Lot)	Aracı Kurum		Net(mn Lot)
04/11/2025	Yapi Kredi Yat.	20,745	İş Yatırım	-21,183	
	Yat.Finansman	4,058	Bank of America	-13,707	
	Tacirler	2,227	Global Menkul	-1,963	
	Ak Yatırım	2,055	Info	-1,942	
	Strateji Men.	1,941	Teb Yatırım	-1,715	
Aracı Kurum		Net(mn Lot)	Aracı Kurum		Net(mn Lot)
Oca-Kas	İşbank	349,932	Bank of America	-511,634	
	Yapi Kredi Bank	200,205	Yapi Kredi Yat.	-205,092	
	Akbank	165,435	QNB Finans	-139,847	
	QNB Bank	126,284	Info	-77,116	
Mufg Bank	75,150	İş Yatırım	-56,463		

Döviz Sözleşmesi Açık Pozisyon Sayıları



Şirketler Teknik Analiz Görünümü – Garanti Bankası



Kodu	Son	1G Değ.	Yab. %	3A Ort.H	Pivot	1.Destek	2.Destek	1.Direnç	2.Direnç
GARAN	134.20	-0.22%	8.22	105.1 mn\$	134.87	132.50	131.00	136.50	138.50

*Tablolar seans sonu kapanış rakamlarıdır. Grafik ile saat farkından kaynaklı fiyat farklılıkları olabilir.

Şirketler Teknik Analiz Görünümü – Türk Hava Yolları



Kodu	Son	1G Değ.	Yab. %	3A Ort.H	Pivot	1.Destek	2.Destek	1.Direnç	2.Direnç
THYAO	289.00	-1.70%	30.79	270.6 mn\$	290.75	286.50	284.00	293.00	297.50

*Tablolar seans sonu kapanış rakamlarıdır. Grafik ile saat farkından kaynaklı fiyat farklılıkları olabilir.

Şirketler Teknik Analiz Görünümü – İş Bankası



Kodu	Son	1G Değ.	Yab. %	3A Ort.H	Pivot	1.Destek	2.Destek	1.Direnç	2.Direnç
ISCTR	12.89	-0.31%	27.61	161.7 mn\$	12.95	12.75	12.55	13.10	13.35

*Tablolar seans sonu kapanış rakamlarıdır. Grafik ile saat farkından kaynaklı fiyat farklılıkları olabilir.

Şirketler Teknik Analiz Görünümü – Akbank



Kodu	Son	1G Değ.	Yab. %	3A Ort.H	Pivot	1.Destek	2.Destek	1.Direnç	2.Direnç
AKBNK	61.00	-0.16%	47.52	170.9 mn\$	61.33	60.35	59.75	61.95	62.95

*Tablolar seans sonu kapanış rakamlarıdır. Grafik ile saat farkından kaynaklı fiyat farklılıkları olabilir.

Şirketler Teknik Analiz Görünümü – Yapı Kredi Bankası



Kodu	Son	1G Değ.	Yab. %	3A Ort.H	Pivot	1.Destek	2.Destek	1.Direnç	2.Direnç
YKBNK	33.28	-0.48%	32.48	150.0 mn\$	33.60	32.80	32.30	34.10	34.90

*Tablolar seans sonu kapanış rakamlarıdır. Grafik ile saat farkından kaynaklı fiyat farklılıkları olabilir.

Şirketler Teknik Analiz Görünümü – Vakıfbank



Kodu	Son	1G Değ.	Yab. %	3A Ort.H	Pivot	1.Destek	2.Destek	1.Direnç	2.Direnç
VAKBN	25.04	-0.71%	2.91	22.7 mn\$	24.97	24.70	24.35	25.35	25.60

*Tablolar seans sonu kapanış rakamlarıdır. Grafik ile saat farkından kaynaklı fiyat farklılıkları olabilir.

Şirketler Teknik Analiz Görünümü – Halkbank



Kodu	Son	1G Değ.	Yab. %	3A Ort.H	Pivot	1.Destek	2.Destek	1.Direnç	2.Direnç
HALKB	26.66	-1.77%	0.86	36.2 mn\$	26.81	26.35	26.05	27.15	27.60

*Tablolar seans sonu kapanış rakamlarıdır. Grafik ile saat farkından kaynaklı fiyat farklılıkları olabilir.

Şirketler Teknik Analiz Görünümü – Emlak Konut GYO



Kodu	Son	1G Değ.	Yab. %	3A Ort.H	Pivot	1.Destek	2.Destek	1.Direnç	2.Direnç
EKGYO	20.22	-2.51%	34.08	88.9 mn\$	20.45	19.85	19.50	20.80	21.40

*Tablolar seans sonu kapanış rakamlarıdır. Grafik ile saat farkından kaynaklı fiyat farklılıkları olabilir.

Şirketler Teknik Analiz Görünümü – Turkcell İletişim



Kodu	Son	1G Değ.	Yab. %	3A Ort.H	Pivot	1.Destek	2.Destek	1.Direnç	2.Direnç
TCELL	96.45	-1.03%	73.64	64.5 mn\$	96.68	95.80	95.20	97.30	98.20

*Tablolar seans sonu kapanış rakamlarıdır. Grafik ile saat farkından kaynaklı fiyat farklılıkları olabilir.

Şirketler Teknik Analiz Görünümü – Enka İnşaat



Kodu	Son	1G Değ.	Yab. %	3A Ort.H	Pivot	1.Destek	2.Destek	1.Direnç	2.Direnç
ENKAI	75.95	-0.07%	27.33	23.8 mn\$	75.85	75.20	74.45	76.60	77.25

*Tablolar seans sonu kapanış rakamlarıdır. Grafik ile saat farkından kaynaklı fiyat farklılıkları olabilir.

Şirketler Teknik Analiz Görünümü – Koç Holding



Kodu	Son	1G Değ.	Yab. %	3A Ort.H	Pivot	1.Destek	2.Destek	1.Direnç	2.Direnç
KCHOL	170.90	-1.89%	39.69	115.3 mn\$	171.93	168.00	165.00	175.00	178.50

*Tablolar seans sonu kapanış rakamlarıdır. Grafik ile saat farkından kaynaklı fiyat farklılıkları olabilir.

Şirketler Teknik Analiz Görünümü – Anadolu Grubu Holding



Kodu	Son	1G Değ.	Yab. %	3A Ort.H	Pivot	1.Destek	2.Destek	1.Direnç	2.Direnç
AGHOL	25.42	-2.23%	23.58	4.0 mn\$	25.62	25.10	24.80	25.95	26.45

*Tablolar seans sonu kapanış rakamlarıdır. Grafik ile saat farkından kaynaklı fiyat farklılıkları olabilir.

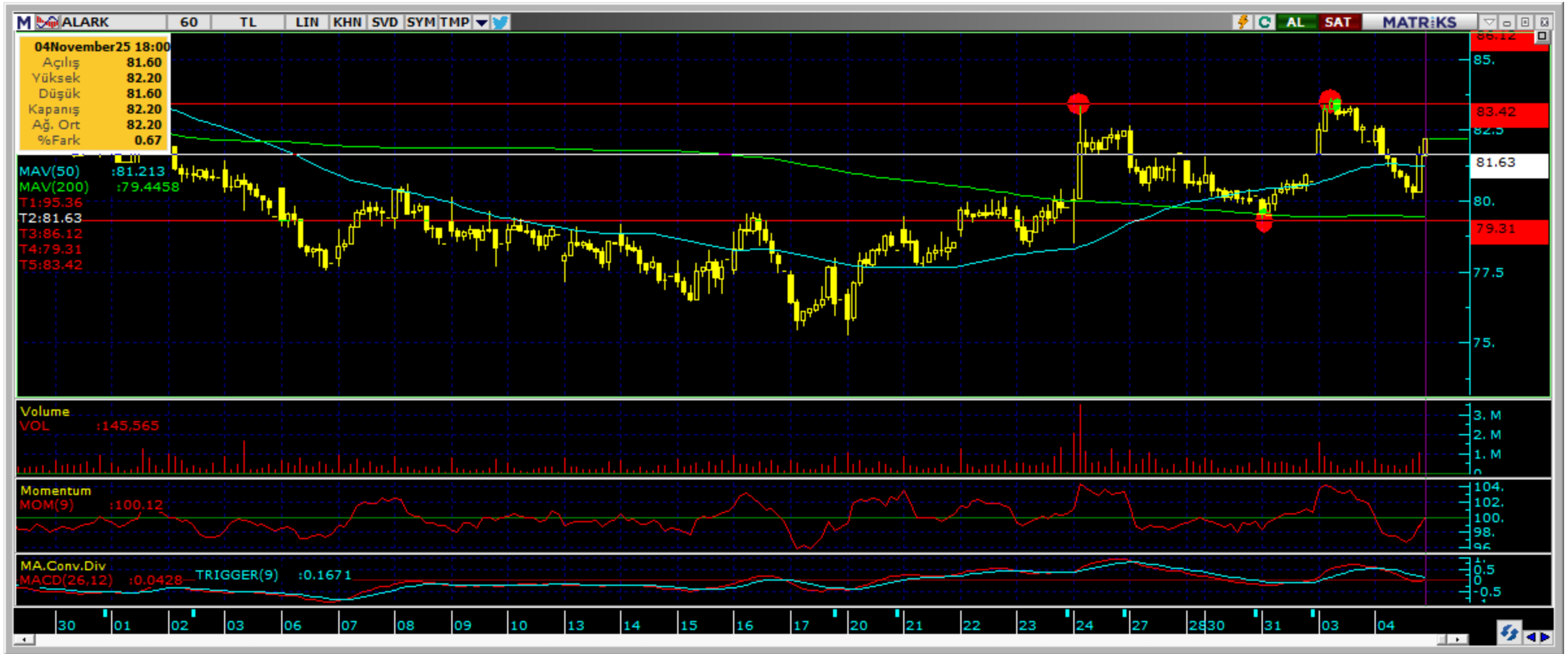
Şirketler Teknik Analiz Görünümü – Arçelik



Kodu	Son	1G Değ.	Yab. %	3A Ort.H	Pivot	1.Destek	2.Destek	1.Direnç	2.Direnç
ARCLK	112.10	-0.80%	14.42	9.5 mn\$	112.50	111.00	110.00	113.50	115.00

*Tablolar seans sonu kapanış rakamlarıdır. Grafik ile saat farkından kaynaklı fiyat farklılıkları olabilir.

Şirketler Teknik Analiz Görünümü – Alarko Holding



Kodu	Son	1G Değ.	Yab. %	3A Ort.H	Pivot	1.Destek	2.Destek	1.Direnç	2.Direnç
ALARK	82.20	0.12%	11.96	8.5 mn\$	81.65	80.65	79.10	83.20	84.20

*Tablolar seans sonu kapanış rakamlarıdır. Grafik ile saat farkından kaynaklı fiyat farklılıkları olabilir.

Şirketler Teknik Analiz Görünümü – Sabancı Holding



Kodu	Son	1G Değ.	Yab. %	3A Ort.H	Pivot	1.Destek	2.Destek	1.Direnç	2.Direnç
SAHOL	80.60	-2.13%	40.49	61.9 mn\$	81.22	79.50	78.35	82.35	84.05

*Tablolar seans sonu kapanış rakamlarıdır. Grafik ile saat farkından kaynaklı fiyat farklılıkları olabilir.

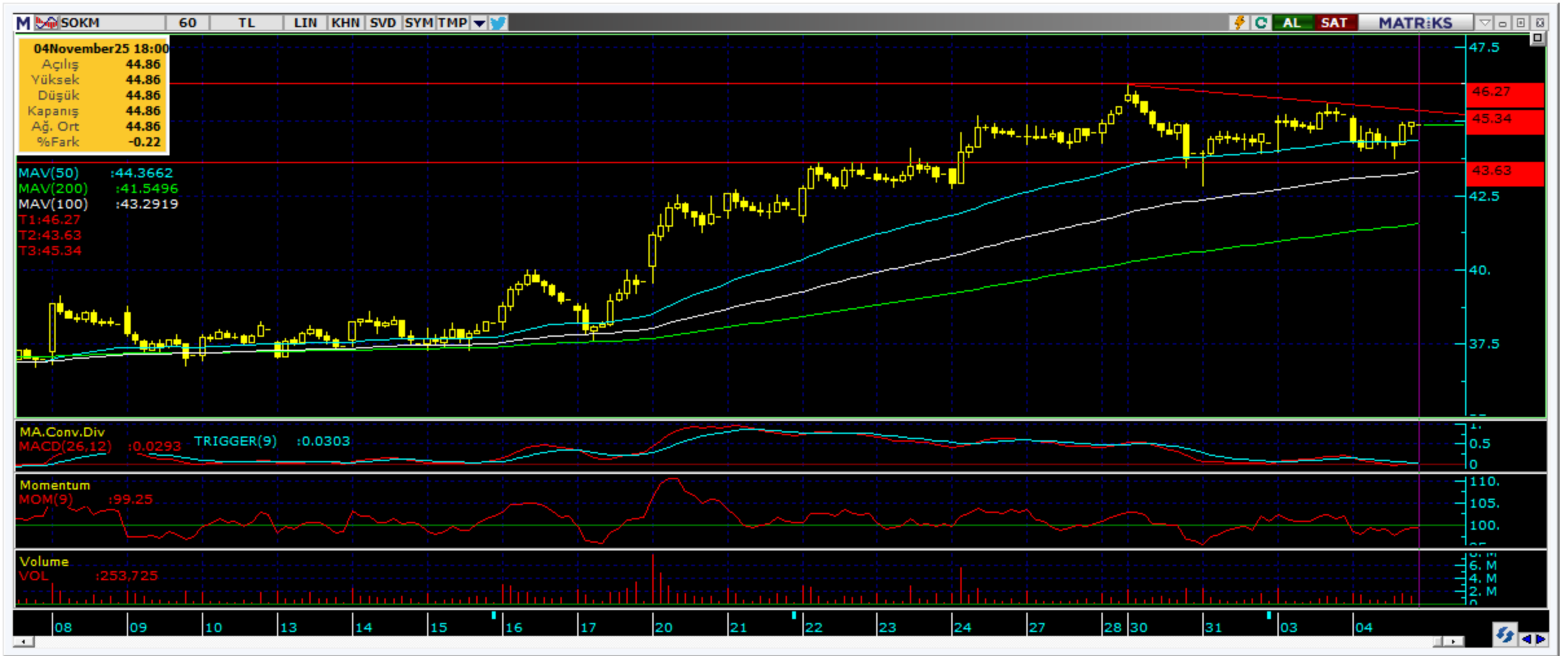
Şirketler Teknik Analiz Görünümü – Mavi Giyim



Kodu	Son	1G Değ.	Yab. %	3A Ort.H	Pivot	1.Destek	2.Destek	1.Direnç	2.Direnç
MAVI	40.68	-0.64%	31.81	12.4 mn\$	40.59	40.10	39.50	41.20	41.70

*Tablolar seans sonu kapanış rakamlarıdır. Grafik ile saat farkından kaynaklı fiyat farklılıkları olabilir.

Şirketler Teknik Analiz Görünümü – Şok Market



Kodu	Son	1G Değ.	Yab. %	3A Ort.H	Pivot	1.Destek	2.Destek	1.Direnç	2.Direnç
SOKM	44.86	-0.75%	34.26	7.5 mn\$	44.58	44.00	43.15	45.45	46.00

*Tablolar seans sonu kapanış rakamlarıdır. Grafik ile saat farkından kaynaklı fiyat farklılıkları olabilir.

Şirketler Teknik Analiz Görünümü – Medical Park



Kodu	Son	1G Değ.	Yab. %	3A Ort.H	Pivot	1.Destek	2.Destek	1.Direnç	2.Direnç
MPARK	333.50	-1.91%	41.85	7.1 mn\$	336.58	330.00	326.50	340.00	347.00

*Tablolar seans sonu kapanış rakamlarıdır. Grafik ile saat farkından kaynaklı fiyat farklılıkları olabilir.

Bugün hareketlenmesi muhtemel hisseler ↑ TAVHL



Kodu	Son	Yab. %	Pivot	1.Destek	2.Destek	1.Direnç	2.Direnç	1 Ay Ort.Hac.(Adet) / Son	Fark
TAVHL	270.00	70.29	269.83	267.00	264.00	273.00	276.00	2.5 mn / 2.7 mn	▲ 5%

*Tablolar seans sonu kapanış rakamlarıdır. Grafik ile saat farkından kaynaklı fiyat farklılıkları olabilir.

Bugün hareketlenmesi muhtemel hisseler ↑ MAVI



Kodu	Son	Yab. %	Pivot	1.Destek	2.Destek	1.Direnç	2.Direnç	1 Ay Ort.Hac.(Adet)	Son	Fark
MAVI	40.68	31.81	40.59	40.10	39.50	41.20	41.70	9.1 mn	5.5 mn	-40%

*Tablolar seans sonu kapanış rakamlarıdır. Grafik ile saat farkından kaynaklı fiyat farklılıkları olabilir.

Şirketler Teknik Analiz Görünümü – BIST 30 Seviyeler

Kodu	Son	1G Değ.	Yab. %	3A Ort.H	Pivot	1.Destek	2.Destek	1.Direnç	2.Direnç
AEFES	14.40	-1.97%	36.13	29.1 mn\$	14.46	14.20	14.05	14.65	14.90
AKBNK	61.00	-0.16%	47.52	170.9 mn\$	61.33	60.35	59.75	61.95	62.95
ASELS	197.30	-2.62%	53.62	134.3 mn\$	199.00	194.00	191.00	202.00	207.00
ASTOR	99.20	-1.00%	46.60	43.1 mn\$	99.48	98.35	97.55	100.50	101.50
BIMAS	532.50	-0.65%	48.30	67.7 mn\$	532.50	526.50	520.50	538.50	544.50
DSTKF	647.00	-0.46%	11.73	53.5 mn\$	649.50	643.00	639.00	653.50	660.00
EKGYO	20.22	-2.51%	34.08	88.9 mn\$	20.45	19.85	19.50	20.80	21.40
ENKAI	75.95	-0.07%	27.33	23.8 mn\$	75.85	75.20	74.45	76.60	77.25
EREGL	29.18	1.18%	20.63	139.5 mn\$	29.07	28.65	28.15	29.60	30.00
FROTO	98.50	-1.60%	38.38	35.5 mn\$	98.83	97.05	95.65	100.50	102.00
GARAN	134.20	-0.22%	8.22	105.1 mn\$	134.87	132.50	131.00	136.50	138.50
GUBRF	292.25	-5.11%	13.44	18.9 mn\$	295.58	282.50	272.50	305.50	318.50
ISCTR	12.89	-0.31%	27.61	161.7 mn\$	12.95	12.75	12.55	13.10	13.35
KCHOL	170.90	-1.89%	39.69	115.3 mn\$	171.93	168.00	165.00	175.00	178.50
KOZAL	26.86	-2.40%	31.88	47.1 mn\$	26.99	26.55	26.25	27.30	27.75
KRDMD	28.62	0.63%	14.59	40.8 mn\$	28.38	28.10	27.60	28.90	29.15
MGROS	456.00	-0.65%	25.70	27.4 mn\$	456.25	452.00	448.50	460.00	464.00
PETKM	17.43	-1.02%	8.08	39.5 mn\$	17.50	17.30	17.15	17.65	17.85
PGSUS	213.80	0.14%	17.39	110.4 mn\$	213.70	212.00	210.50	215.50	217.00
SAHOL	80.60	-2.13%	40.49	61.9 mn\$	81.22	79.50	78.35	82.35	84.05
SASA	3.03	-2.88%	15.61	188.0 mn\$	3.03	3.00	2.96	3.07	3.10
SISE	36.98	-0.59%	10.38	49.7 mn\$	37.10	36.70	36.40	37.40	37.80
TAVHL	270.00	0.37%	70.29	15.5 mn\$	269.83	267.00	264.00	273.00	276.00
TCELL	96.45	-1.03%	73.64	64.5 mn\$	96.68	95.80	95.20	97.30	98.20
THYAO	289.00	-1.70%	30.79	270.6 mn\$	290.75	286.50	284.00	293.00	297.50
TOASO	245.30	-8.81%	23.58	33.8 mn\$	249.43	240.00	234.50	255.00	264.50
TTKOM	50.00	0.08%	46.47	31.3 mn\$	49.96	49.40	48.75	50.60	51.15
TUPRS	188.00	-5.39%	34.93	84.0 mn\$	191.90	184.00	180.00	196.00	204.00
ULKER	108.60	-1.09%	73.72	16.9 mn\$	108.63	107.50	106.50	110.00	111.00
YKBNK	33.28	-0.48%	32.48	150.0 mn\$	33.60	32.80	32.30	34.10	34.90

Kısa Vadeli İşlem Önerilerinin Perf./ Raporlar / Tarihi Zirveler

Tarih sıralamasına göre son 10 tane işlem önerimiz ve performansları aşağıdaki tabloda gösterilmektedir.

	Öneri	Öneri Tarihi	AL	SAT	Acilis	Hedef	Hedef	Stop	Stop	Kapanis	Kapanış	Getiri/	Gün	Öneri	
					Fiyat (₺)	Fiyat (TL)	%	Fiyat (₺)	%	Fiyat (₺)	Tarih	Zarar	Sayı	Durumu	
Kısa Vadeli İşlem Önerileri	Hisse	03/11/2025	KCHOL		174.10	177.70	2.1%	172.5	-0.9%	172.50	04/11/2025	-0.9%	1	Kapalı	
	Hisse	03/11/2025	YKBNK		33.98	34.68	2.1%	33.66	-0.9%	33.66	03/11/2025	-0.9%	0	Kapalı	
	Hisse	03/11/2025	TOASO		267.50	273.00	2.1%	265	-0.9%	271.00	03/11/2025	1.3%	0	Kapalı	
	Hisse	04/11/2025	YKBNK		33.58	34.28	2.1%	33.26	-1.0%	34.40	04/11/2025	2.4%	0	Kapalı	
	Hisse	04/11/2025	OYAKC		21.78	22.24	2.1%	21.58	-0.9%	21.58	04/11/2025	-0.9%	0	Kapalı	
	Hisse	04/11/2025	YKBNK		33.94	34.64	2.1%	33.62	-0.9%	33.62	04/11/2025	-0.9%	0	Kapalı	
	Hisse	04/11/2025	TAVHL		270.75	276.50	2.1%	268.25	-0.9%						Açık
	Hisse	04/11/2025	KOZAA		89.45	91.30	2.1%	88.6	-1.0%						Açık
	Hisse	04/11/2025	GARAN		134.80	137.60	2.1%	133.6	-0.9%	133.60	04/11/2025	-0.9%	0	Kapalı	
Hisse	04/11/2025	EKGYO		20.32	20.74	2.1%	20.14	-0.9%	20.14	04/11/2025	-0.9%	0	Kapalı		
Orta Vadeli İşlem Önerileri	Hisse	22/08/2025	TOASO		246.00	283.00	15.0%	233.8	-5.0%	283.00	09/09/2025	15.0%	18	Kapalı	
	Hisse	22/08/2025	ASELS		182.30	209.80	15.1%	173.3	-4.9%	173.30	02/09/2025	-4.9%	11	Kapalı	
	Hisse	22/08/2025	EKGYO		21.32	24.54	15.1%	20.28	-4.9%					Açık	
	Hisse	26/08/2025	BALSU		26.96	31.02	15.1%	25.64	-4.9%					Açık	
	Hisse	26/08/2025	ENJSA		75.10	86.40	15.0%	71.4	-4.9%					Açık	
	Hisse	26/08/2025	TABGD		214.80	247.10	15.0%	204.2	-4.9%	242.00	09/10/2025	12.7%	44	Kapalı	
	Hisse	16/09/2025	ASTOR		117.90	130.00	10.3%	113	-4.2%					Açık	
	Hisse	26/09/2025	AGESA		172.10	198.00	15.0%	163.6	-4.9%	190.00	09/10/2025	10.4%	13	Kapalı	
	Hisse	26/09/2025	ASELS		215.80	248.30	15.1%	205.1	-5.0%					Açık	
	Hisse	31/10/2025	AYGAZ		195.70	225.20	15.1%	186	-5.0%					Açık	

Zirve Kapanışı Yapan BIST Hisseleri

ALGYO	AGESA	AKSEN	BRMEN	ECOGR	BURVA	ISKPL	KGYO	ISFIN	KLGYO
OZKGY	TBORG	RALYH	trhol	TEHOL	TMPOL	NTGAZ	TRCAS	TRGYO	AHSGY
KATMR	SAFKR	SKBNK							

Tüm önerilerimize eşzamanlı olarak ulaşmak isteyenler Trademaster Mobile uygulamasında yer alan «Bildirimler» sekmesinde yer alan bildirimleri takip edebilirler.

[İş Yatırım TradeMaster Mobil - Android Apps on Google Play](#)

[TradeMaster Mobile App Store'da \(apple.com\)](#)

Bugün hareketlenmesi muhtemel hisseler

Kodu	Son	Pivot	1.Destek	2.Destek	1.Direnc	2.Direnc
TAVHL	270.00	269.83	267.00	264.00	273.00	276.00
MAVI	40.68	40.59	40.10	39.50	41.20	41.70

*Tarihi yüksek seviyelerdeki hisseler, long yönde değerlendirilmelidir. Bu hisseler geçtiğimiz günlerde de tarihi zirve yapmış veya ilk kez tarihi zirve yapıyor olabilir. Bu hisseleri elinde tutan hiçbir yatırımcı TL bazında zararda değildir. Fiyat grafiğinin (TL grafikler) sol tarafında mevcut fiyattan yüksek fiyatta maliyeti olan yatırımcı yoktur. Dolayısıyla yükselen fiyatlar, zararda olan yatırımcıların satışlarıyla karşılaşmaz, sadece kar realizasyonu yapan yatırımcılar olabilir. Bu bağlamda yükselen bir stop fiyatıyla bu kağıtlarda yatırımcı olmak çok uygun bir risk/kazanç oranı sunmaktadır.

Uyarı Notu

İşbu rapor içerisinde yer alan bilgiler, İş Yatırım Menkul Değerler A.Ş. (“İş Yatırım” veya “Şirket”) tarafından bilgilendirme amacı ile hazırlanmıştır. Yatırım bilgi, yorum ve tavsiyeleri yatırım danışmanlığı kapsamında değildir. Yatırım danışmanlığı hizmeti; aracı kurumlar, portföy yönetim şirketleri, mevduat kabul etmeyen bankalar ile müşteri arasında imzalanacak yatırım danışmanlığı sözleşmesi çerçevesinde sunulmaktadır. Burada yer alan yorum ve tavsiyeler, yorum ve tavsiyede bulunanların kişisel görüşlerine dayanmaktadır. Herhangi bir yatırım aracının alım-satım önerisi ya da getiri vaadi olarak yorumlanmamalıdır. Bu görüşler mali durumunuz ile risk ve getiri tercihlerinize uygun olmayabilir. Bu nedenle, sadece burada yer alan bilgilere dayanarak yatırım kararı verilmesi beklentilerinize uygun sonuçlar doğurmayabilir. Yatırımcılar, yatırım kararlarını kendi özel yatırım hedeflerine ve mali durumlarına göre ve gerekli gördüklerinde bağımsız danışmanların yardımıyla vermelidir.

Burada yer alan fiyatlar, veriler ve bilgilerin tam ve doğru olduğu garanti edilemez; içerik, haber verilmeksizin değiştirilebilir. Tüm veriler, İş Yatırım tarafından Borsa İstanbul A.Ş., Sermaye Piyasası Kurulu, Türkiye Cumhuriyet Merkez Bankası A.Ş. gibi kamu kurumları, çeşitli medya kuruluşları ve güvenilir olduğuna inanılan kaynaklardan alınmıştır. Bu kaynakların kullanılması nedeni ile ortaya çıkabilecek hatalardan İş Yatırım Menkul Değerler A.Ş. sorumlu değildir.

Bu rapor ve içindeki bilgiler bazı geleceğe dönük varsayımlar içermekle birlikte, bu varsayımlar kesin veya mutlak sonuçları garanti etmemektedir. Rapordaki bilgiler doğrulama, tamamlama veya değişiklik gerektirebilir. Bu doğrultuda, Şirket herhangi bir tarafa bildirimde bulunmaksızın veya izin almaksızın dilediği zaman gerekli değişiklikleri yapma hakkını saklı tutar.

Bu içeriğe ilişkin tüm telif hakları İş Yatırım Menkul Değerler A.Ş.’ye aittir. Bu içerik, açık iznimiz olmaksızın başkaları tarafından herhangi bir amaçla, kısmen veya tamamen çoğaltılamaz, dağıtılamaz, yayımlanamaz veya değiştirilemez ya da elektronik ortamda ek olarak gönderilemez. (www.isyatirim.com.tr)

Bu rapor, herhangi bir menkul kıymetinin satışı veya devralınmasına ilişkin bir teklif, davet veya yatırım yapma yönünde bir teşvik teşkil etmemektedir ve hiçbir hukuki anlaşma veya sözleşmeye dayanak oluşturmaz. Yatırımcıların, burada yer alan tüm konularla ilgili kendi araştırmalarını yapmaları ve yatırım kararlarını bu araştırmalar doğrultusunda almaları gerekmektedir. Bu raporun içeriğinin kullanımından doğabilecek zararlardan dolayı Şirket, Yönetim Kurulu Üyeleri, yöneticileri veya çalışanları sorumluluk veya yükümlülük kabul etmemektedir.

“Öneri bilgilendirmesi: İş Yatırım Menkul Değerler A.Ş.’nin (“İş Yatırım” veya “Şirket”), Borsa İstanbul A.Ş.’de (“BİST”) bünyesinde yer alan halka açık şirketler için AL, TUT ve SAT yönündeki önerileri BIST-100 endeksinin (endeks) beklenen getirisine göre değerlendirilmektedir. Tüm bu öneriler İş Yatırım Araştırma Bölümü analistleri tarafından şirketlerin ileride elde edeceği tahmin edilen karları, nakit akımları ve bilançolarına göre bağımsız olarak değerlendirilir. Ek olarak, analistler koşulların elverişsiz olduğu veya doğru değerlendirme yapmanın mümkün olmadığı durumlarda bazı hisse senetleri için geçici olarak GÖZDEN GEÇİRİLİYOR önerisi verebilirler. Münferit her şirket için yatırım önerisi sırasıyla belirtilen şu kriterlere göre değerlendirilir, İş Yatırım Hisse senedi tavsiye metodolojisi:

Artış Potansiyeli > %25 : AL ,
%10 < Artış Potansiyeli < %25 : TUT,
Artış Potansiyeli < %10 : SAT,

Her sınır değeri için analist +/- %5 kanaat kullanabilmektedir.

Teşekkürler

İŞ YATIRIM

