

# Teknik Görünüm Raporu

21.10.2025

Araştırma Müdürlüğü

İŞ YATIRIM



# BIST 100 Teknik Analiz Görünümü



Destek Direnç Seviyeleri ve Pivot Değeri

Kodu	Son Fiyat	1 GünΔ	Pivot	1.Destek	2.Destek	1.Direnç	2.Direnç
BIST-100	10,484.39	2.70%	10,372	10,221	9,958	10,635	10,786
BIST-30	11,412.11	3.16%	11,281	11,087	10,762	11,606	11,799
BIST-50	9,077.24	3.05%	8,976	8,829	8,580	9,224	9,371

\*Tablolar seans sonu kapanış rakamlarıdır. Grafik ile saat farkından kaynaklı fiyat farklılıkları olabilir.

## Vadeli Endeks Kontratı Teknik Analiz Görünümü



Destek Direnç Seviyeleri ve Pivot Değeri

Kodu	Son Fiyat	1 GünΔ	Pivot	1.Destek	2.Destek	1.Direnç	2.Direnç
F_XU0301025	11,521.00	3.17%	11,386	11,174	10,827	11,733	11,945
F_XU0301225	12,135.00	3.28%	11,998	11,787	11,439	12,346	12,557
F_XU0300226	12,767.00	3.13%	12,632	12,463	12,160	12,935	13,104

\*Tablolar seans sonu kapanış rakamlarıdır. Grafik ile saat farkından kaynaklı fiyat farklılıkları olabilir.

## Vadeli Döviz Kontratı Teknik Analiz Görünümü



Destek Direnç Seviyeleri ve Pivot Değeri

Kodu	Son Fiyat	1 GünΔ	Pivot	1.Destek	2.Destek	1.Direnç	2.Direnç
F_USDTRY1025	42.3210	-0.14%	42.3420	42.2900	42.2590	42.3730	42.4250
F_USDTRY1125	43.4260	-0.19%	43.4373	43.4037	43.3813	43.4597	43.4933
F_USDTRY1225	44.7140	-0.21%	44.7313	44.6937	44.6733	44.7517	44.7893

\*Tablolar seans sonu kapanış rakamlarıdır. Grafik ile saat farkından kaynaklı fiyat farklılıkları olabilir.



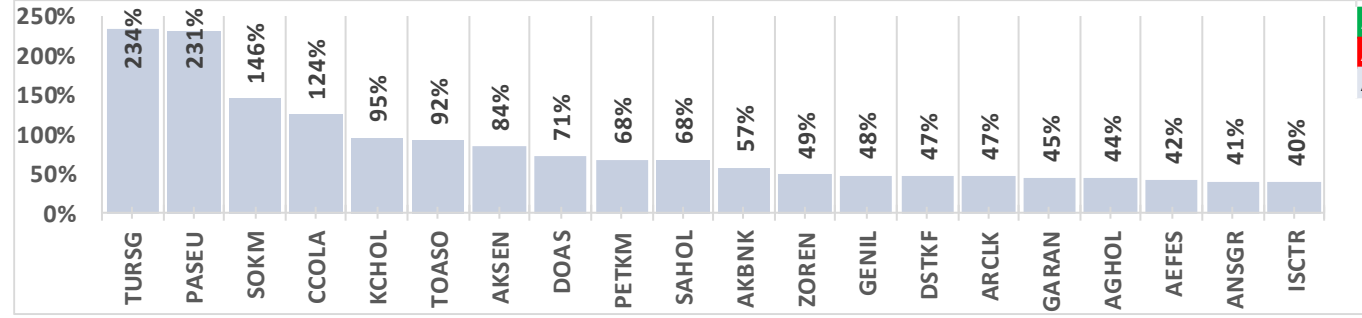
# Piyasa Görünümü

XUTUM Hisse Senetleri Piyasası Alış Satış Rakamları			
Aracı Kurum	Net(mnTL)	Aracı Kurum	Net(mnTL)
Bank of America Yat.İ	3,276.8	Yapi Kredi Yat.	-2,209.0
Tera Yatirim	1,450.8	İş Yatirim	-1,665.8
TEB Yatirim	1,421.3	Ziraat Yat.	-989.5
QNB Finans	1,333.6	Info Yatirim	-941.9
HSBC Yatirim	918.7	Garanti BBVA	-740.7
Aracı Kurum	Net(mnTL)	Aracı Kurum	Net(mnTL)
Tera Yatirim	167,582.1	Info Yatirim	-76,540.3
Ziraat Yat.	33,261.9	İş Yatirim	-65,657.5
Yapi Kredi Yat.	29,225.4	A1 Capital Menkul	-54,655.3
Global Menkul	21,095.9	Tacirler Yat.	-40,946.3
Bank of America Yat.İ	16,459.0	Garanti BBVA	-22,393.1

Ekim Vadeli Endeks Kontratı Alış Satış Rakamları			
Aracı Kurum	Net(mn Lot)	Aracı Kurum	Net(mn Lot)
Bank of America	25,908	Destek	-5,674
Meksa Yatirim	6,602	Yapi Kredi	-4,788
İş Yatirim	5,313	Ziraat Yat.	-4,606
Teb Yatirim	1,795	İnfo	-4,260
Oyak Yatirim	1,676	Ak Yatirim	-4,154
Aracı Kurum	Net(mn Lot)	Aracı Kurum	Net(mn Lot)
Teb Yatirim	188,117	İş Yatirim	-98,185
Yapi Kredi	31,270	Bank of America	-84,586
Ziraat Yat.	22,640	HSBC Yatirim	-21,566
Halk Yatirim	5,265	Ak Yatirim	-21,413
İnfo	5,264	Garanti BBVA	-20,973

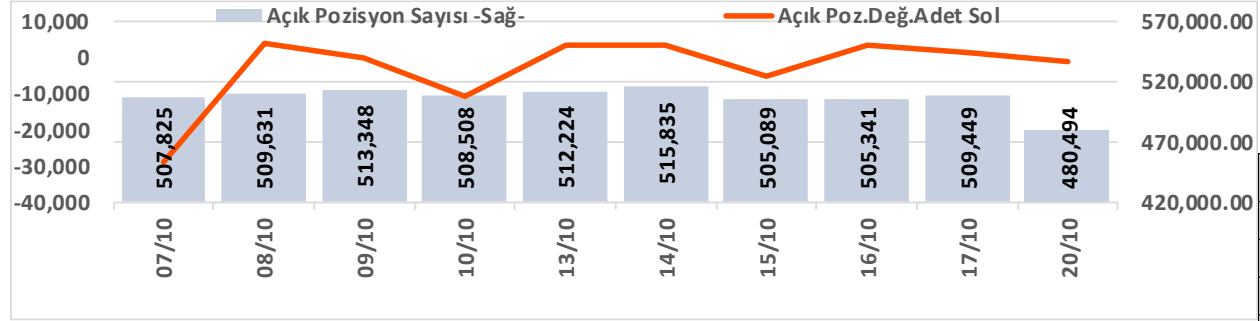
Ekim Vadeli USDTRY Kontratı Alış Satış Rakamları			
Aracı Kurum	Net(mn Lot)	Aracı Kurum	Net(mn Lot)
Yapi Kredi Yat.	14,840	Garanti BBVA	-10,487
Seker Yatirim	10,000	Bank of America	-7,897
Meksa Yatirim	3,340	NCM	-4,155
Deniz Yatirim	1,990	Deutsche	-2,724
Akbank	1,875	GCM Menkul	-2,327
Aracı Kurum	Net(mn Lot)	Aracı Kurum	Net(mn Lot)
Yapi Kredi Bank	504,119	Bank of America	-986,399
Akbank	485,669	İş Yatirim	-840,596
İşbank	400,006	Deniz Yatirim	-91,471
QNB Bank	158,035	QNB Finans	-88,317
Nurul Yat. Bank.	100,000	NCM	-32,942

## BIST100 -1 Ay Ort.Hac. Göre Hacim Artışı Olan Hisseler (Adet)



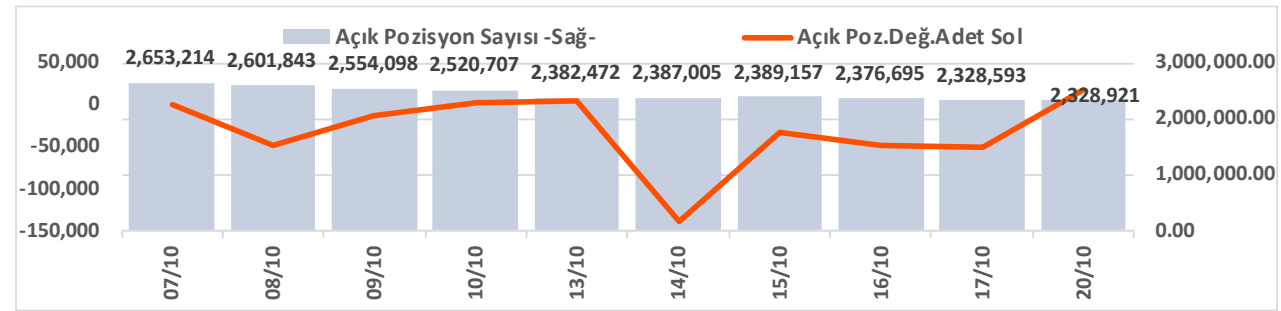
BIST-TUM Fiyatlar	
Artan	436
Azalan	135
Aynı	21

## Endeks Sözleşmesi Açık Pozisyon Sayıları



Açık Pozisyon	Hacim	Fiyat	Yön	Güç
Artış ↑	Artış ↑	Yukarı ↑	↑	Güçlü
Artış ↑	Artış ↑	Aşağı ↓	↓	Güçlü
Düşüş ↓	Düşüş ↓	Aşağı ↓	↓	Zayıf
Düşüş ↓	Düşüş ↓	Yukarı ↑	↑	Zayıf

## Döviz Sözleşmesi Açık Pozisyon Sayıları



# Şirketler Teknik Analiz Görünümü – Garanti Bankası



Kodu	Son	1G Değ.	Yab. %	3A Ort.H	Pivot	1.Destek	2.Destek	1.Direnç	2.Direnç
GARAN	124.20	5.17%	8.65	95.9 mn\$	122.17	119.50	115.00	126.50	129.50

\*Tablolar seans sonu kapanış rakamlarıdır. Grafik ile saat farkından kaynaklı fiyat farklılıkları olabilir.

# Şirketler Teknik Analiz Görünümü – Türk Hava Yolları



Kodu	Son	1G Değ.	Yab. %	3A Ort.H	Pivot	1.Destek	2.Destek	1.Direnç	2.Direnç
THYAO	297.75	1.97%	29.82	259.8 mn\$	296.00	292.00	286.00	302.00	306.00

\*Tablolar seans sonu kapanış rakamlarıdır. Grafik ile saat farkından kaynaklı fiyat farklılıkları olabilir.

# Şirketler Teknik Analiz Görünümü – İş Bankası



Kodu	Son	1G Değ.	Yab. %	3A Ort.H	Pivot	1.Destek	2.Destek	1.Direnç	2.Direnç
ISCTR	11.77	4.34%	26.24	151.2 mn\$	11.61	11.40	11.00	12.00	12.25

\*Tablolar seans sonu kapanış rakamlarıdır. Grafik ile saat farkından kaynaklı fiyat farklılıkları olabilir.

# Şirketler Teknik Analiz Görünümü – Akbank



Kodu	Son	1G Değ.	Yab. %	3A Ort.H	Pivot	1.Destek	2.Destek	1.Direnç	2.Direnç
AKBNK	57.95	5.65%	48.28	156.3 mn\$	56.88	55.30	52.70	59.50	61.10

\*Tablolar seans sonu kapanış rakamlarıdır. Grafik ile saat farkından kaynaklı fiyat farklılıkları olabilir.

# Şirketler Teknik Analiz Görünümü – Yapı Kredi Bankası



Kodu	Son	1G Değ.	Yab. %	3A Ort.H	Pivot	1.Destek	2.Destek	1.Direnç	2.Direnç
YKBNK	29.38	4.48%	32.50	146.9 mn\$	28.86	28.10	26.80	30.15	30.90

\*Tablolar seans sonu kapanış rakamlarıdır. Grafik ile saat farkından kaynaklı fiyat farklılıkları olabilir.

# Şirketler Teknik Analiz Görünümü – Vakıfbank



Kodu	Son	1G Değ.	Yab. %	3A Ort.H	Pivot	1.Destek	2.Destek	1.Direnç	2.Direnç
VAKBN	23.16	4.32%	3.03	20.8 mn\$	22.90	22.40	21.70	23.65	24.10

\*Tablolar seans sonu kapanış rakamlarıdır. Grafik ile saat farkından kaynaklı fiyat farklılıkları olabilir.

# Şirketler Teknik Analiz Görünümü – Halkbank



Kodu	Son	1G Değ.	Yab. %	3A Ort.H	Pivot	1.Destek	2.Destek	1.Direnç	2.Direnç
HALKB	26.70	5.45%	0.76	34.8 mn\$	26.27	25.70	24.70	27.25	27.85

\*Tablolar seans sonu kapanış rakamlarıdır. Grafik ile saat farkından kaynaklı fiyat farklılıkları olabilir.

# Şirketler Teknik Analiz Görünümü – Emlak Konut GYO



Kodu	Son	1G Değ.	Yab. %	3A Ort.H	Pivot	1.Destek	2.Destek	1.Direnç	2.Direnç
EKGYO	18.99	3.21%	32.10	93.9 mn\$	18.74	18.35	17.70	19.40	19.80

\*Tablolar seans sonu kapanış rakamlarıdır. Grafik ile saat farkından kaynaklı fiyat farklılıkları olabilir.

# Şirketler Teknik Analiz Görünümü – Turkcell İletişim



Kodu	Son	1G Değ.	Yab. %	3A Ort.H	Pivot	1.Destek	2.Destek	1.Direnç	2.Direnç
TCELL	96.80	2.71%	72.80	64.6 mn\$	95.55	93.85	90.90	98.50	100.00

\*Tablolar seans sonu kapanış rakamlarıdır. Grafik ile saat farkından kaynaklı fiyat farklılıkları olabilir.

# Şirketler Teknik Analiz Görünümü – Enka İnşaat



Kodu	Son	1G Değ.	Yab. %	3A Ort.H	Pivot	1.Destek	2.Destek	1.Direnç	2.Direnç
ENKAI	72.15	2.34%	27.64	23.0 mn\$	71.30	70.05	67.95	73.40	74.65

\*Tablolar seans sonu kapanış rakamlarıdır. Grafik ile saat farkından kaynaklı fiyat farklılıkları olabilir.

# Şirketler Teknik Analiz Görünümü – Koç Holding



Kodu	Son	1G Değ.	Yab. %	3A Ort.H	Pivot	1.Destek	2.Destek	1.Direnç	2.Direnç
KCHOL	155.30	1.70%	39.15	115.9 mn\$	152.43	149.00	142.50	159.00	162.50

\*Tablolar seans sonu kapanış rakamlarıdır. Grafik ile saat farkından kaynaklı fiyat farklılıkları olabilir.

# Şirketler Teknik Analiz Görünümü – Anadolu Grubu Holding



Kodu	Son	1G Değ.	Yab. %	3A Ort.H	Pivot	1.Destek	2.Destek	1.Direnç	2.Direnç
AGHOL	25.64	4.48%	23.42	4.4 mn\$	25.06	24.50	23.30	26.20	26.80

\*Tablolar seans sonu kapanış rakamlarıdır. Grafik ile saat farkından kaynaklı fiyat farklılıkları olabilir.

## Şirketler Teknik Analiz Görünümü – Arçelik



Kodu	Son	1G Değ.	Yab. %	3A Ort.H	Pivot	1.Destek	2.Destek	1.Direnç	2.Direnç
ARCLK	107.50	1.61%	13.73	9.3 mn\$	106.13	104.50	102.00	109.00	110.50

\*Tablolar seans sonu kapanış rakamlarıdır. Grafik ile saat farkından kaynaklı fiyat farklılıkları olabilir.

# Şirketler Teknik Analiz Görünümü – Alarko Holding



Kodu	Son	1G Değ.	Yab. %	3A Ort.H	Pivot	1.Destek	2.Destek	1.Direnç	2.Direnç
ALARK	78.25	2.22%	11.39	8.3 mn\$	77.48	76.05	73.90	79.65	81.10

\*Tablolar seans sonu kapanış rakamlarıdır. Grafik ile saat farkından kaynaklı fiyat farklılıkları olabilir.

# Şirketler Teknik Analiz Görünümü – Sabancı Holding



Kodu	Son	1G Değ.	Yab. %	3A Ort.H	Pivot	1.Destek	2.Destek	1.Direnç	2.Direnç
SAHOL	77.60	2.65%	42.98	59.2 mn\$	76.58	75.10	72.65	79.05	80.55

\*Tablolar seans sonu kapanış rakamlarıdır. Grafik ile saat farkından kaynaklı fiyat farklılıkları olabilir.

# Şirketler Teknik Analiz Görünümü – Mavi Giyim



Kodu	Son	1G Değ.	Yab. %	3A Ort.H	Pivot	1.Destek	2.Destek	1.Direnç	2.Direnç
MAVI	39.20	0.10%	31.00	12.3 mn\$	39.03	38.65	38.15	39.55	39.95

\*Tablolar seans sonu kapanış rakamlarıdır. Grafik ile saat farkından kaynaklı fiyat farklılıkları olabilir.

## Şirketler Teknik Analiz Görünümü – Şok Market



Kodu	Son	1G Değ.	Yab. %	3A Ort.H	Pivot	1.Destek	2.Destek	1.Direnç	2.Direnç
SOKM	41.78	5.45%	33.53	7.0 mn\$	41.28	40.05	38.30	43.00	44.25

\*Tablolar seans sonu kapanış rakamlarıdır. Grafik ile saat farkından kaynaklı fiyat farklılıkları olabilir.

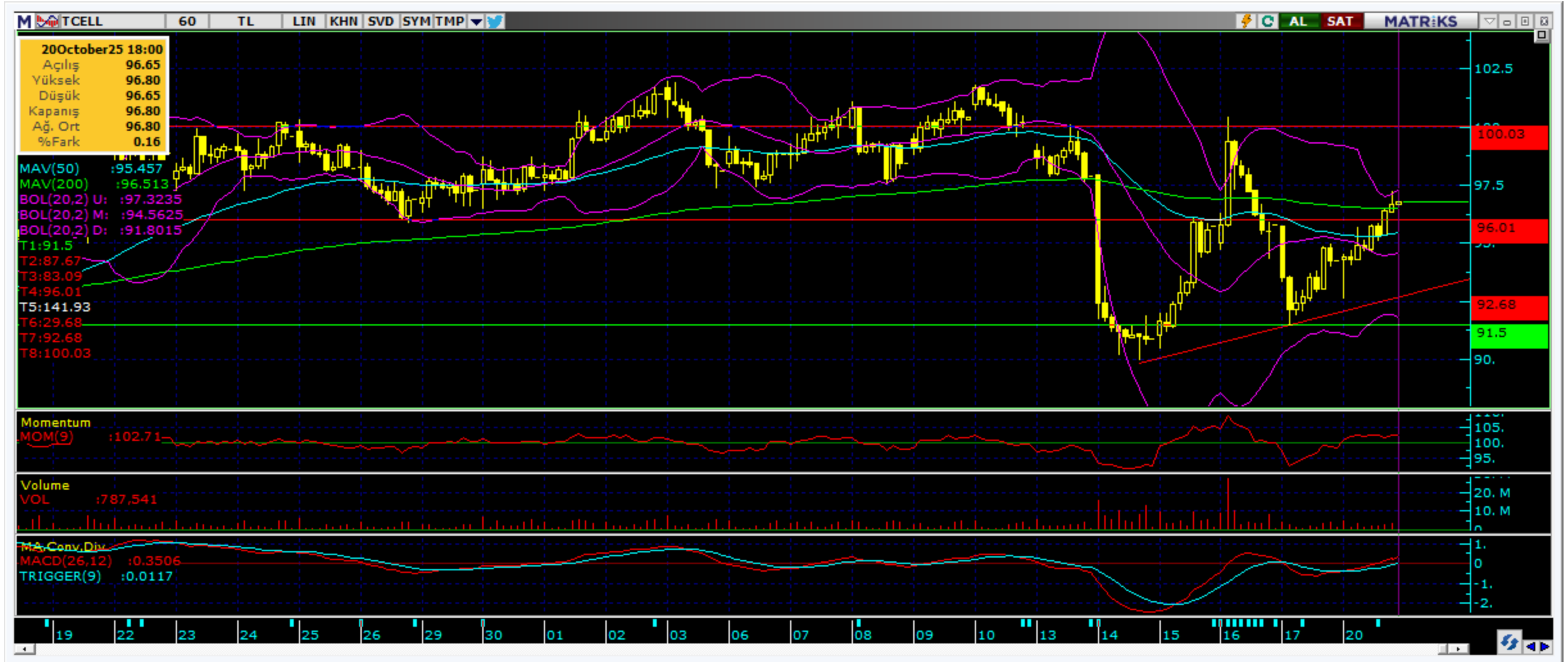
## Şirketler Teknik Analiz Görünümü – Medical Park



Kodu	Son	1G Değ.	Yab. %	3A Ort.H	Pivot	1.Destek	2.Destek	1.Direnç	2.Direnç
MPARK	328.50	1.08%	43.04	8.1 mn\$	327.33	322.50	316.50	333.50	338.50

\*Tablolar seans sonu kapanış rakamlarıdır. Grafik ile saat farkından kaynaklı fiyat farklılıkları olabilir.

Bugün hareketlenmesi muhtemel hisseler ↑ TCELL



\*Tablolar seans sonu kapanış rakamlarıdır. Grafik ile saat farkından kaynaklı fiyat farklılıkları olabilir.

Bugün hareketlenmesi muhtemel hisseler ↑ CCOLA



Kodu	Son	Yab. %	Pivot	1.Destek	2.Destek	1.Direnç	2.Direnç	1 Ay Ort.Hac.(Adet) / Son	Fark
CCOLA	50.35	78.89	49.51	48.55	46.80	51.30	52.25	9.5 mn / 21.3 mn	▲ 124%

\*Tablolar seans sonu kapanış rakamlarıdır. Grafik ile saat farkından kaynaklı fiyat farklılıkları olabilir.

## Şirketler Teknik Analiz Görünümü – BIST 30 Seviyeler

Kodu	Son	1G Değ.	Yab. %	3A Ort.H	Pivot	1.Destek	2.Destek	1.Direnç	2.Direnç
AEFES	14.74	3.22%	36.41	28.4 mn\$	14.50	14.20	13.65	15.05	15.35
AKBNK	57.95	5.65%	48.28	156.3 mn\$	56.88	55.30	52.70	59.50	61.10
ASELS	203.90	4.62%	53.89	133.0 mn\$	200.20	194.00	184.50	210.00	216.00
ASTOR	97.60	2.47%	46.72	42.7 mn\$	96.82	95.90	94.15	98.55	99.45
BIMAS	538.00	2.09%	49.71	62.9 mn\$	532.67	527.00	515.50	544.00	549.50
DSTKF	534.50	3.38%	10.18	48.7 mn\$	536.17	519.00	503.00	552.00	569.00
EKGYO	18.99	3.21%	32.10	93.9 mn\$	18.74	18.35	17.70	19.40	19.80
ENKAI	72.15	2.34%	27.64	23.0 mn\$	71.30	70.05	67.95	73.40	74.65
EREGL	27.18	2.95%	20.02	128.7 mn\$	27.03	26.65	26.10	27.55	27.95
FROTO	96.50	3.99%	35.99	35.5 mn\$	95.45	93.60	90.70	98.35	100.00
GARAN	124.20	5.17%	8.65	95.9 mn\$	122.17	119.50	115.00	126.50	129.50
GUBRF	282.00	5.52%	12.44	18.0 mn\$	277.33	272.00	262.00	287.50	293.00
ISCTR	11.77	4.34%	26.24	151.2 mn\$	11.61	11.40	11.00	12.00	12.25
KCHOL	155.30	1.70%	39.15	115.9 mn\$	152.43	149.00	142.50	159.00	162.50
KOZAL	25.00	4.17%	30.86	43.5 mn\$	24.61	24.15	23.25	25.45	25.95
KRDMD	25.16	3.11%	12.47	40.2 mn\$	24.85	24.50	23.85	25.50	25.85
MGROS	442.00	3.21%	25.35	26.5 mn\$	436.92	430.00	417.50	449.00	456.00
PETKM	17.20	0.41%	8.28	36.4 mn\$	17.13	16.95	16.70	17.35	17.55
PGSUS	212.00	3.01%	19.41	105.9 mn\$	209.37	206.00	200.50	215.00	218.50
SAHOL	77.60	2.65%	42.98	59.2 mn\$	76.58	75.10	72.65	79.05	80.55
SASA	3.11	2.64%	16.85	171.8 mn\$	3.08	3.03	2.94	3.17	3.22
SISE	33.32	1.34%	9.00	46.8 mn\$	33.05	32.70	32.10	33.65	34.00
TAVHL	231.00	2.99%	69.19	15.3 mn\$	229.70	225.50	220.00	235.00	239.00
TCELL	96.80	2.71%	72.80	64.6 mn\$	95.55	93.85	90.90	98.50	100.00
THYAO	297.75	1.97%	29.82	259.8 mn\$	296.00	292.00	286.00	302.00	306.00
TOASO	251.50	-1.47%	23.20	33.5 mn\$	250.37	245.00	239.00	256.50	262.00
TTKOM	49.82	3.53%	44.71	30.5 mn\$	49.08	48.20	46.60	50.70	51.55
TUPRS	177.40	2.42%	33.08	79.8 mn\$	176.00	173.50	169.00	180.00	183.00
ULKER	102.10	2.72%	72.91	18.5 mn\$	100.87	99.05	95.95	104.00	106.00
YKBNK	29.38	4.48%	32.50	146.9 mn\$	28.86	28.10	26.80	30.15	30.90

# Kısa Vadeli İşlem Önerilerinin Perf./ Raporlar / Tarihi Zirveler

Tarih sıralamasına göre son 10 tane işlem önerimiz ve performansları aşağıdaki tabloda gösterilmektedir.

	Öneri	Oneri Tarihi	AL	SAT	Acilis	Hedef	Hedef	Stop	Stop	Kapanis	Kapanis	Getiri/	Gün	Öneri	
					Fiyat (₺)	Fiyat (TL)	%	Fiyat (₺)	%	Fiyat (₺)	Tarih	Zarar	Sayı	Durumu	
Kısa Vadeli İşlem Önerileri	Hisse	20/10/2025	PGSUS		209.10	213.40	2.1%	207.3	-0.9%	212.00	20/10/2025	1.4%	0	Kapalı	
	Hisse	20/10/2025	AEFES		14.58	14.88	2.1%	14.4	-1.2%	14.79	20/10/2025	1.4%	0	Kapalı	
	Hisse	20/10/2025	AKBNK		55.40	56.55	2.1%	54.9	-0.9%	56.50	20/10/2025	2.0%	0	Kapalı	
	Hisse	20/10/2025	KCHOL		152.50	155.70	2.1%	151.1	-0.9%	155.00	20/10/2025	1.6%	0	Kapalı	
	Hisse	20/10/2025	TOASO		249.50	254.50	2.0%	247.1	-1.0%	253.00	20/10/2025	1.4%	0	Kapalı	
	İkili İşl	20/10/2025	SOKM	BIMAS	0.08	0.08	4.0%	0.0743	-2.0%						Açık
	Hisse	20/10/2025	KRDMD		24.84	25.36	2.1%	24.62	-0.9%	25.18	20/10/2025	1.4%	0	Kapalı	
	Hisse	20/10/2025	ENJSA		78.10	79.70	2.0%	77.35	-1.0%	79.20	20/10/2025	1.4%	0	Kapalı	
	Hisse	20/10/2025	KOZAA		88.30	90.10	2.0%	87.45	-1.0%	87.45	20/10/2025	-1.0%	0	Kapalı	
	Hisse	20/10/2025	TCELL		96.30	98.30	2.1%	95.4	-0.9%						Açık
Orta Vadeli İşlem Önerileri	Hisse	15/08/2025	LOGO		174.20	200.40	15.0%	165.6	-4.9%					Açık	
	Hisse	22/08/2025	TOASO		246.00	283.00	15.0%	233.8	-5.0%	283.00	09/09/2025	15.0%	18	Kapalı	
	Hisse	22/08/2025	ASELS		182.30	209.80	15.1%	173.3	-4.9%	173.30	02/09/2025	-4.9%	11	Kapalı	
	Hisse	22/08/2025	EKGYO		21.32	24.54	15.1%	20.28	-4.9%					Açık	
	Hisse	26/08/2025	BALSU		26.96	31.02	15.1%	25.64	-4.9%					Açık	
	Hisse	26/08/2025	ENJSA		75.10	86.40	15.0%	71.4	-4.9%					Açık	
	Hisse	26/08/2025	TABGD		214.80	247.10	15.0%	204.2	-4.9%	242.00	09/10/2025	12.7%	44	Kapalı	
	Hisse	16/09/2025	ASTOR		117.90	130.00	10.3%	113	-4.2%					Açık	
	Hisse	26/09/2025	AGESA		172.10	198.00	15.0%	163.6	-4.9%	190.00	09/10/2025	10.4%	13	Kapalı	
	Hisse	26/09/2025	ASELS		215.80	248.30	15.1%	205.1	-5.0%					Açık	

## Zirve Kapanışı Yapan BIST Hisseleri

AGESA CEMZY DOGUB FRIGO HEDEF KLRHO ETYAT KGYO MAGEN PASEU  
PEKGY SMRVA trhol RALYH HDFGS MACKO TEHOL

Tüm önerilerimize eşzamanlı olarak ulaşmak isteyenler Trademaster Mobile uygulamasında yer alan «Bildirimler» sekmesinde yer alan bildirimleri takip edebilirler.

[İş Yatırım TradeMaster Mobil - Android Apps on Google Play](#)

[TradeMaster Mobile App Store'da \(apple.com\)](#)

## Bugün hareketlenmesi muhtemel hisseler

Kodu	Son	Pivot	1.Destek	2.Destek	1.Direnc	2.Direnc
CCOLA	50.35	49.51	48.55	46.80	51.30	52.25
TCELL	96.80	95.55	93.85	90.90	98.50	100.00

\*Tarihi yüksek seviyelerdeki hisseler, long yönde değerlendirilmelidir. Bu hisseler geçtiğimiz günlerde de tarihi zirve yapmış veya ilk kez tarihi zirve yapıyor olabilir. Bu hisseleri elinde tutan hiçbir yatırımcı TL bazında zararda değildir. Fiyat grafiğinin (TL grafikler) sol tarafında mevcut fiyattan yüksek fiyatta maliyeti olan yatırımcı yoktur. Dolayısıyla yükselen fiyatlar, zararda olan yatırımcıların satışlarıyla karşılaşmaz, sadece kar realizasyonu yapan yatırımcılar olabilir. Bu bağlamda yükselen bir stop fiyatıyla bu kağıtlarda yatırımcı olmak çok uygun bir risk/kazanç oranı sunmaktadır.

## Uyarı Notu

İşbu rapor içerisinde yer alan bilgiler, İş Yatırım Menkul Değerler A.Ş. (“İş Yatırım” veya “Şirket”) tarafından bilgilendirme amacı ile hazırlanmıştır. Yatırım bilgi, yorum ve tavsiyeleri yatırım danışmanlığı kapsamında değildir. Yatırım danışmanlığı hizmeti; aracı kurumlar, portföy yönetim şirketleri, mevduat kabul etmeyen bankalar ile müşteri arasında imzalanacak yatırım danışmanlığı sözleşmesi çerçevesinde sunulmaktadır. Burada yer alan yorum ve tavsiyeler, yorum ve tavsiyede bulunanların kişisel görüşlerine dayanmaktadır. Herhangi bir yatırım aracının alım-satım önerisi ya da getiri vaadi olarak yorumlanmamalıdır. Bu görüşler mali durumunuz ile risk ve getiri tercihlerinize uygun olmayabilir. Bu nedenle, sadece burada yer alan bilgilere dayanarak yatırım kararı verilmesi beklentilerinize uygun sonuçlar doğurmayabilir. Yatırımcılar, yatırım kararlarını kendi özel yatırım hedeflerine ve mali durumlarına göre ve gerekli gördüklerinde bağımsız danışmanların yardımıyla vermelidir.

Burada yer alan fiyatlar, veriler ve bilgilerin tam ve doğru olduğu garanti edilemez; içerik, haber verilmeksizin değiştirilebilir. Tüm veriler, İş Yatırım tarafından Borsa İstanbul A.Ş., Sermaye Piyasası Kurulu, Türkiye Cumhuriyet Merkez Bankası A.Ş. gibi kamu kurumları, çeşitli medya kuruluşları ve güvenilir olduğuna inanılan kaynaklardan alınmıştır. Bu kaynakların kullanılması nedeni ile ortaya çıkabilecek hatalardan İş Yatırım Menkul Değerler A.Ş. sorumlu değildir.

Bu rapor ve içindeki bilgiler bazı geleceğe dönük varsayımlar içermekle birlikte, bu varsayımlar kesin veya mutlak sonuçları garanti etmemektedir. Rapordaki bilgiler doğrulama, tamamlama veya değişiklik gerektirebilir. Bu doğrultuda, Şirket herhangi bir tarafa bildirimde bulunmaksızın veya izin almaksızın dilediği zaman gerekli değişiklikleri yapma hakkını saklı tutar.

Bu içeriğe ilişkin tüm telif hakları İş Yatırım Menkul Değerler A.Ş.’ye aittir. Bu içerik, açık iznimiz olmaksızın başkaları tarafından herhangi bir amaçla, kısmen veya tamamen çoğaltılamaz, dağıtılamaz, yayımlanamaz veya değiştirilemez ya da elektronik ortamda ek olarak gönderilemez. ([www.isyatirim.com.tr](http://www.isyatirim.com.tr))

Bu rapor, herhangi bir menkul kıymetinin satışı veya devralınmasına ilişkin bir teklif, davet veya yatırım yapma yönünde bir teşvik teşkil etmemektedir ve hiçbir hukuki anlaşma veya sözleşmeye dayanak oluşturmaz. Yatırımcıların, burada yer alan tüm konularla ilgili kendi araştırmalarını yapmaları ve yatırım kararlarını bu araştırmalar doğrultusunda almaları gerekmektedir. Bu raporun içeriğinin kullanımından doğabilecek zararlardan dolayı Şirket, Yönetim Kurulu Üyeleri, yöneticileri veya çalışanları sorumluluk veya yükümlülük kabul etmemektedir.

“Öneri bilgilendirmesi: İş Yatırım Menkul Değerler A.Ş.’nin (“İş Yatırım” veya “Şirket”), Borsa İstanbul A.Ş.’de (“BİST”) bünyesinde yer alan halka açık şirketler için AL, TUT ve SAT yönündeki önerileri BIST-100 endeksinin (endeks) beklenen getirisine göre değerlendirilmektedir. Tüm bu öneriler İş Yatırım Araştırma Bölümü analistleri tarafından şirketlerin ileride elde edeceği tahmin edilen karları, nakit akımları ve bilançolarına göre bağımsız olarak değerlendirilir. Ek olarak, analistler koşulların elverişsiz olduğu veya doğru değerlendirme yapmanın mümkün olmadığı durumlarda bazı hisse senetleri için geçici olarak GÖZDEN GEÇİRİLİYOR önerisi verebilirler. Münferit her şirket için yatırım önerisi sırasıyla belirtilen şu kriterlere göre değerlendirilir, İş Yatırım Hisse senedi tavsiye metodolojisi:

Artış Potansiyeli > %25 : AL ,  
%10 < Artış Potansiyeli < %25 : TUT,  
Artış Potansiyeli < %10 : SAT,

Her sınır değeri için analist +/- %5 kanaat kullanabilmektedir.

**Teşekkürler**

**İŞ YATIRIM**

