

Teknik Görünüm Raporu

16.10.2025

Araştırma Müdürlüğü

İŞ YATIRIM



BIST 100 Teknik Analiz Görünümü



Destek Direnç Seviyeleri ve Pivot Değeri

Kodu	Son Fiyat	1 GünΔ	Pivot	1.Destek	2.Destek	1.Direnç	2.Direnç
BIST-100	10,464.48	1.44%	10,634	10,484	10,504	10,615	10,765
BIST-30	11,381.49	1.33%	11,612	11,412	11,443	11,582	11,782
BIST-50	9,053.20	1.36%	9,225	9,073	9,093	9,206	9,358

*Tablolar seans sonu kapanış rakamlarıdır. Grafik ile saat farkından kaynaklı fiyat farklılıkları olabilir.

Vadeli Endeks Kontratı Teknik Analiz Görünümü



Destek Direnç Seviyeleri ve Pivot Değeri

Kodu	Son Fiyat	1 GünΔ	Pivot	1.Destek	2.Destek	1.Direnç	2.Direnç
F_XU0301025	11,544.00	1.33%	11,498	11,384	11,223	11,659	11,773
F_XU0301225	12,140.00	1.36%	12,099	11,989	11,837	12,251	12,361
F_XU0300226	12,790.00	1.27%	12,744	12,646	12,501	12,889	12,987

*Tablolar seans sonu kapanış rakamlarıdır. Grafik ile saat farkından kaynaklı fiyat farklılıkları olabilir.

Vadeli Döviz Kontratı Teknik Analiz Görünümü



Destek Direnç Seviyeleri ve Pivot Değeri

Kodu	Son Fiyat	1 GünΔ	Pivot	1.Destek	2.Destek	1.Direnç	2.Direnç
F_USDTRY1025	42.4100	-0.08%	42.4163	42.3977	42.3853	42.4287	42.4473
F_USDTRY1125	43.5040	-0.04%	43.5077	43.4913	43.4787	43.5203	43.5367
F_USDTRY1225	44.7510	-0.02%	44.7537	44.7193	44.6877	44.7853	44.8197

*Tablolar seans sonu kapanış rakamlarıdır. Grafik ile saat farkından kaynaklı fiyat farklılıkları olabilir.



Piyasa Görünümü

XUTUM Hisse Senetleri Piyasası Alış Satış Rakamları

Aracı Kurum	Net(mnTL)	Aracı Kurum	Net(mnTL)
Bank of America Yat.İ	3,269.3	Yapi Kredi Yat.	-3,520.6
Tera Yatirim	1,749.0	QNB Finans	-1,116.1
Deniz Yatirim	956.7	Ak Yatirim	-938.6
Alnus Yatirim	573.8	İş Yatirim	-792.7
HSBC Yatirim	509.3	Info Yatirim	-694.8
Aracı Kurum	Net(mnTL)	Aracı Kurum	Net(mnTL)
Tera Yatirim	162,859.1	Info Yatirim	-75,240.3
Ziraat Yat.	34,987.8	İş Yatirim	-63,792.9
Yapi Kredi Yat.	33,530.9	A1 Capital Menkul	-54,267.2
Global Menkul	21,253.5	Tacirler Yat.	-40,080.0
Yat.Finansman	16,343.3	Garanti BBVA	-22,439.2

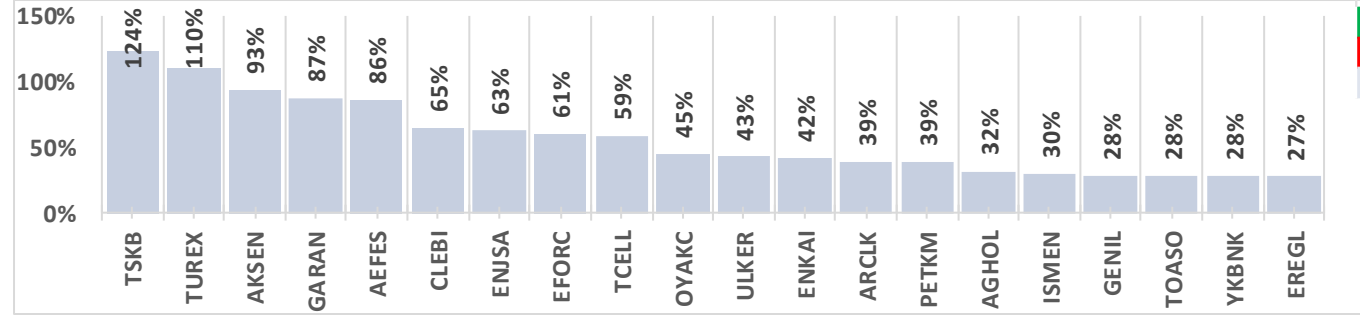
Ekim Vadeli Endeks Kontratı Alış Satış Rakamları

Aracı Kurum	Net(mn Lot)	Aracı Kurum	Net(mn Lot)
Bank of America	8,881	İş Yatirim	-8,549
HSBC Yatirim	6,738	Teb Yatirim	-3,825
Yat.Finansman	5,615	QNB Finans	-3,692
A1 Capital Menk	1,867	İnfo	-2,963
	1,250	Tacirler	-2,844
Aracı Kurum	Net(mn Lot)	Aracı Kurum	Net(mn Lot)
Teb Yatirim	182,987	İş Yatirim	-111,649
Yapi Kredi	34,752	Bank of America	-99,932
Ziraat Yat.	27,719	HSBC Yatirim	-24,842
İnfo	7,787	Meksa Yatirim	-20,437
Halk Yatirim	6,849	Ak Yatirim	-18,625

Ekim Vadeli USDTRY Kontratı Alış Satış Rakamları

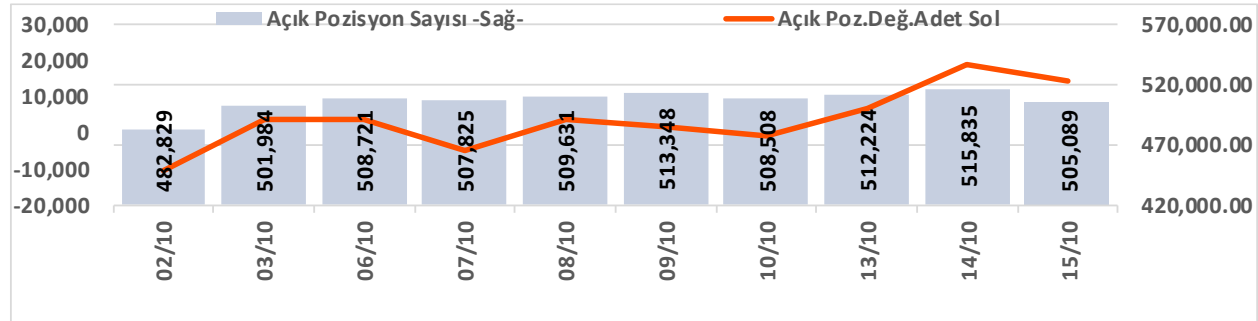
Aracı Kurum	Net(mn Lot)	Aracı Kurum	Net(mn Lot)
Ziraat Yat.	16,386	Akbank	-17,478
Yapi Kredi Yat.	15,454	Bank of America	-17,381
QNB Finans	2,561	İş Yatirim	-5,145
Yat.Finansman	2,370	NCM	-2,416
Yapi Kredi Bank	2,000	ING Menkul	-500
Aracı Kurum	Net(mn Lot)	Aracı Kurum	Net(mn Lot)
Akbank	531,599	Bank of America	-952,302
Yapi Kredi Bank	499,119	İş Yatirim	-857,340
İşbank	400,006	Deniz Yatirim	-93,594
QNB Bank	158,035	QNB Finans	-88,370
Nurol Yat. Bank.	115,802	İnfo	-41,376

BIST100 -1 Ay Ort.Hac. Göre Hacim Artışı Olan Hisseler (Adet)



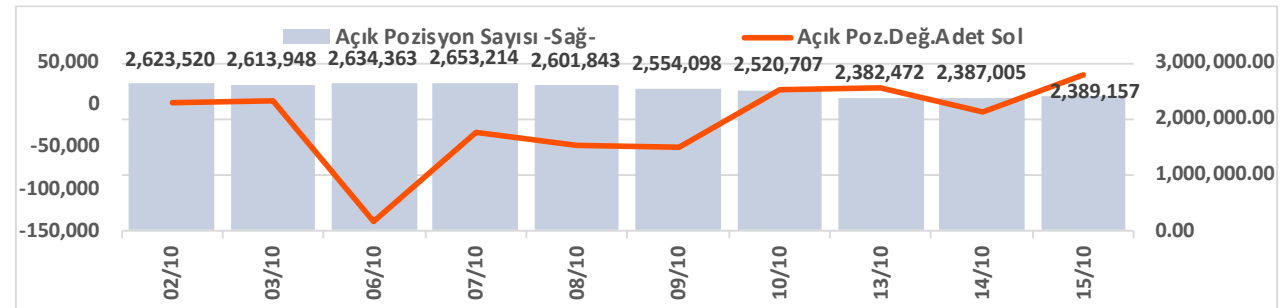
BIST-TUM Fiyatlar	
Artan	453
Azalan	132
Aynı	7

Endeks Sözleşmesi Açık Pozisyon Sayıları



Açık Pozisyon	Hacim	Fiyat	Yön	Güç
Artış ↑	Artış ↑	Yukarı ↑	↑	Güçlü
Artış ↑	Artış ↑	Aşağı ↓	↓	Güçlü
Düşüş ↓	Düşüş ↓	Aşağı ↓	↓	Zayıf
Düşüş ↓	Düşüş ↓	Yukarı ↑	↑	Zayıf

Döviz Sözleşmesi Açık Pozisyon Sayıları



Şirketler Teknik Analiz Görünümü – Garanti Bankası



Kodu	Son	1G Değ.	Yab. %	3A Ort.H	Pivot	1.Destek	2.Destek	1.Direnç	2.Direnç
GARAN	118.80	-0.59%	8.74	93.9 mn\$	119.23	117.00	115.50	121.00	123.00

*Tablolar seans sonu kapanış rakamlarıdır. Grafik ile saat farkından kaynaklı fiyat farklılıkları olabilir.

Şirketler Teknik Analiz Görünümü – Türk Hava Yolları



*Tablolar seans sonu kapanış rakamlarıdır. Grafik ile saat farkından kaynaklı fiyat farklılıkları olabilir.

Şirketler Teknik Analiz Görünümü – İş Bankası



Kodu	Son	1G Değ.	Yab. %	3A Ort.H	Pivot	1.Destek	2.Destek	1.Direnç	2.Direnç
ISCTR	11.82	1.55%	26.55	150.7 mn\$	11.79	11.65	11.45	11.95	12.10

*Tablolar seans sonu kapanış rakamlarıdır. Grafik ile saat farkından kaynaklı fiyat farklılıkları olabilir.

Şirketler Teknik Analiz Görünümü – Akbank



Kodu	Son	1G Değ.	Yab. %	3A Ort.H	Pivot	1.Destek	2.Destek	1.Direnc	2.Direnc
AKBNK	53.60	0.19%	48.40	154.4 mn\$	53.77	53.00	52.35	54.40	55.15

*Tablolar seans sonu kapanış rakamlarıdır. Grafik ile saat farkından kaynaklı fiyat farklılıkları olabilir.

Şirketler Teknik Analiz Görünümü – Yapı Kredi Bankası



Kodu	Son	1G Değ.	Yab. %	3A Ort.H	Pivot	1.Destek	2.Destek	1.Direnç	2.Direnç
YKBANK	28.34	-1.46%	33.01	147.3 mn\$	28.52	27.90	27.40	29.00	29.60

*Tablolar seans sonu kapanış rakamlarıdır. Grafik ile saat farkından kaynaklı fiyat farklılıkları olabilir.

Şirketler Teknik Analiz Görünümü – Vakıfbank



Kodu	Son	1G Değ.	Yab. %	3A Ort.H	Pivot	1.Destek	2.Destek	1.Direnç	2.Direnç
VAKBN	22.34	1.27%	2.94	20.4 mn\$	22.19	21.90	21.45	22.65	22.95

*Tablolar seans sonu kapanış rakamlarıdır. Grafik ile saat farkından kaynaklı fiyat farklılıkları olabilir.

Şirketler Teknik Analiz Görünümü – Halkbank



*Tablolar seans sonu kapanış rakamlarıdır. Grafik ile saat farkından kaynaklı fiyat farklılıkları olabilir.

Şirketler Teknik Analiz Görünümü – Emlak Konut GYO



Kodu	Son	1G Değ.	Yab. %	3A Ort.H	Pivot	1.Destek	2.Destek	1.Direnç	2.Direnç
EKGYO	18.65	3.27%	32.70	93.7 mn\$	18.39	18.15	17.60	18.90	19.15

*Tablolar seans sonu kapanış rakamlarıdır. Grafik ile saat farkından kaynaklı fiyat farklılıkları olabilir.

Şirketler Teknik Analiz Görünümü – Turkcell İletişim



Kodu	Son	1G Değ.	Yab. %	3A Ort.H	Pivot	1.Destek	2.Destek	1.Direnç	2.Direnç
TCELL	95.75	5.39%	73.25	62.9 mn\$	94.08	92.10	88.50	97.70	99.70

*Tablolar seans sonu kapanış rakamlarıdır. Grafik ile saat farkından kaynaklı fiyat farklılıkları olabilir.

Şirketler Teknik Analiz Görünümü – Enka İnşaat



Kodu	Son	1G Değ.	Yab. %	3A Ort.H	Pivot	1.Destek	2.Destek	1.Direnç	2.Direnç
ENKAI	73.65	5.97%	27.64	22.7 mn\$	72.03	69.95	66.30	75.70	77.80

*Tablolar seans sonu kapanış rakamlarıdır. Grafik ile saat farkından kaynaklı fiyat farklılıkları olabilir.

Şirketler Teknik Analiz Görünümü – Koç Holding



Kodu	Son	1G Değ.	Yab. %	3A Ort.H	Pivot	1.Destek	2.Destek	1.Direnç	2.Direnç
KCHOL	158.70	1.15%	39.42	115.7 mn\$	158.00	156.50	154.00	160.50	162.00

*Tablolar seans sonu kapanış rakamlarıdır. Grafik ile saat farkından kaynaklı fiyat farklılıkları olabilir.



Şirketler Teknik Analiz Görünümü – Anadolu Grubu Holding



Kodu	Son	1G Değ.	Yab. %	3A Ort.H	Pivot	1.Destek	2.Destek	1.Direnç	2.Direnç
AGHOL	24.76	1.73%	23.38	4.5 mn\$	24.69	24.30	23.80	25.15	25.55

*Tablolar seans sonu kapanış rakamlarıdır. Grafik ile saat farkından kaynaklı fiyat farklılıkları olabilir.

Şirketler Teknik Analiz Görünümü – Arçelik



Kodu	Son	1G Değ.	Yab. %	3A Ort.H	Pivot	1.Destek	2.Destek	1.Direnç	2.Direnç
ARCLK	109.10	0.55%	14.59	9.1 mn\$	108.87	107.50	106.00	110.50	112.00

*Tablolar seans sonu kapanış rakamlarıdır. Grafik ile saat farkından kaynaklı fiyat farklılıkları olabilir.

Şirketler Teknik Analiz Görünümü – Alarko Holding



Kodu	Son	1G Değ.	Yab. %	3A Ort.H	Pivot	1.Destek	2.Destek	1.Direnç	2.Direnç
ALARK	77.95	0.78%	11.07	8.3 mn\$	77.57	76.90	75.80	78.65	79.30

*Tablolar seans sonu kapanış rakamlarıdır. Grafik ile saat farkından kaynaklı fiyat farklılıkları olabilir.

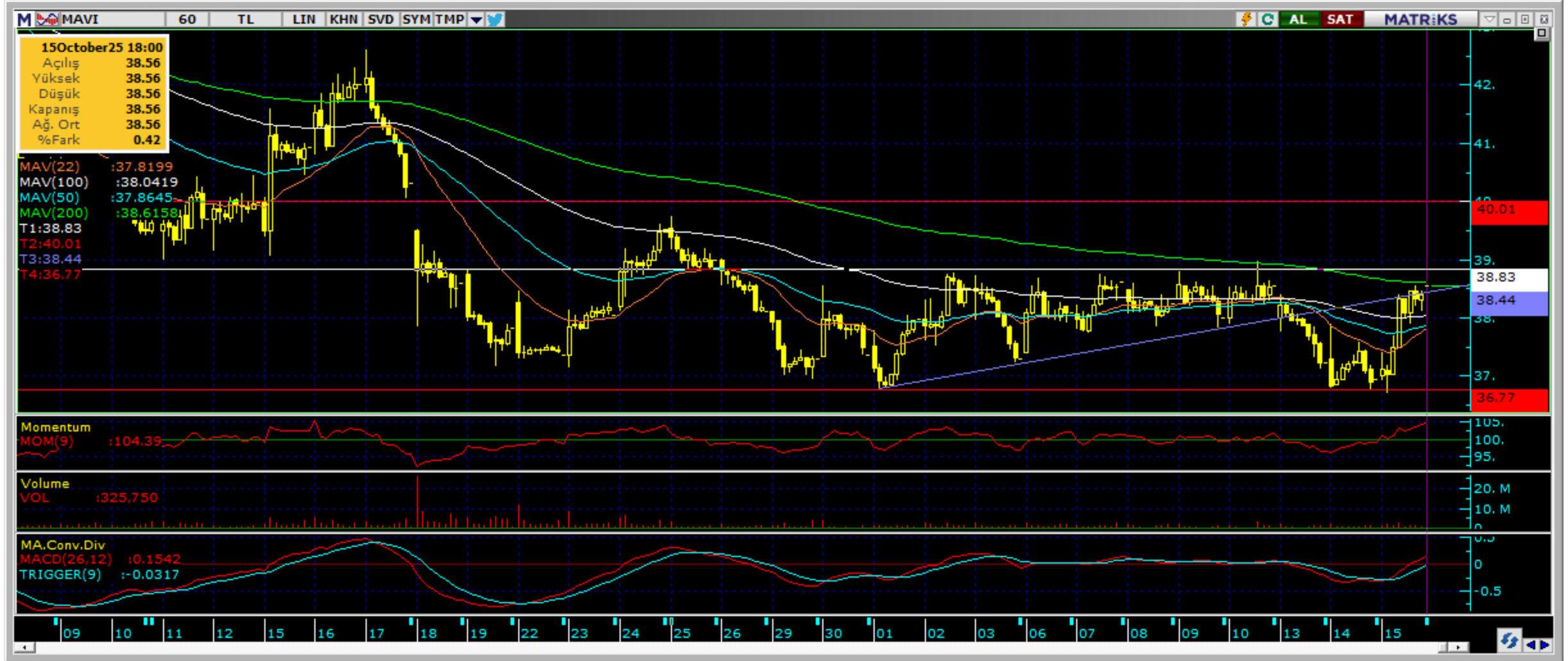
Şirketler Teknik Analiz Görünümü – Sabancı Holding



Kodu	Son	1G Değ.	Yab. %	3A Ort.H	Pivot	1.Destek	2.Destek	1.Direnç	2.Direnç
SAHOL	78.95	0.06%	43.93	58.5 mn\$	78.90	77.95	76.95	79.90	80.85

*Tablolar seans sonu kapanış rakamlarıdır. Grafik ile saat farkından kaynaklı fiyat farklılıkları olabilir.

Şirketler Teknik Analiz Görünümü – Mavi Giyim



Kodu	Son	1G Değ.	Yab. %	3A Ort.H	Pivot	1.Destek	2.Destek	1.Direnç	2.Direnç
MAVI	38.56	4.39%	30.75	12.4 mn\$	37.95	37.35	36.10	39.15	39.80

*Tablolar seans sonu kapanış rakamlarıdır. Grafik ile saat farkından kaynaklı fiyat farklılıkları olabilir.

Şirketler Teknik Analiz Görünümü – Şok Market



Kodu	Son	1G Değ.	Yab. %	3A Ort.H	Pivot	1.Destek	2.Destek	1.Direnç	2.Direnç
SOKM	38.22	1.92%	33.68	6.5 mn\$	37.93	37.55	36.95	38.55	38.95

*Tablolar seans sonu kapanış rakamlarıdır. Grafik ile saat farkından kaynaklı fiyat farklılıkları olabilir.

Şirketler Teknik Analiz Görünümü – Medical Park



Kodu	Son	1G Değ.	Yab. %	3A Ort.H	Pivot	1.Destek	2.Destek	1.Direnç	2.Direnç
MPARK	335.25	-0.81%	43.44	8.1 mn\$	336.67	332.50	329.50	339.50	344.00

*Tablolar seans sonu kapanış rakamlarıdır. Grafik ile saat farkından kaynaklı fiyat farklılıkları olabilir.

Bugün hareketlenmesi muhtemel hisseler ↑ KCHOL



Kodu	Son	Yab. %	Pivot	1.Destek	2.Destek	1.Direnç	2.Direnç	1 Ay Ort.Hac.(Adet) / Son	Fark
KCHOL	158.70	39.42	158.00	156.50	154.00	160.50	162.00	29.8 mn / 30.9 mn	▲ 4%

*Tablolar seans sonu kapanış rakamlarıdır. Grafik ile saat farkından kaynaklı fiyat farklılıkları olabilir.



Bugün hareketlenmesi muhtemel hisseler ▲ TUPRS



Kodu	Son	Yab. %	Pivot	1.Destek	2.Destek	1.Direnç	2.Direnç	1 Ay Ort.Hac.(Adet) / Son	Fark
TUPRS	178.40	32.79	177.10	174.50	171.00	181.00	183.00	19.6 mn / 20.6 mn	▲ 6%

*Tablolar seans sonu kapanış rakamlarıdır. Grafik ile saat farkından kaynaklı fiyat farklılıkları olabilir.

Şirketler Teknik Analiz Görünümü – BIST 30 Seviyeler

Kodu	Son	1G Değ.	Yab. %	3A Ort.H	Pivot	1.Destek	2.Destek	1.Direnç	2.Direnç
AEFES	14.00	4.56%	35.05	27.9 mn\$	13.88	13.55	13.10	14.35	14.65
AKBNK	53.60	0.19%	48.40	154.4 mn\$	53.77	53.00	52.35	54.40	55.15
ASELS	207.50	-2.12%	54.36	133.2 mn\$	207.70	203.00	198.50	212.50	217.00
ASTOR	92.75	4.80%	46.63	41.9 mn\$	91.43	89.90	87.10	94.25	95.80
BIMAS	546.50	0.37%	49.93	62.2 mn\$	549.00	540.50	534.50	555.00	563.50
DSTKF	504.00	9.98%	10.41	47.3 mn\$	493.58	483.00	462.50	514.50	525.00
EKGYO	18.65	3.27%	32.70	93.7 mn\$	18.39	18.15	17.60	18.90	19.15
ENKAI	73.65	5.97%	27.64	22.7 mn\$	72.03	69.95	66.30	75.70	77.80
EREGL	27.70	6.70%	19.71	128.0 mn\$	27.11	26.45	25.15	28.40	29.05
FROTO	91.75	-0.76%	36.65	35.6 mn\$	91.62	90.55	89.30	92.85	93.90
GARAN	118.80	-0.59%	8.74	93.9 mn\$	119.23	117.00	115.50	121.00	123.00
GUBRF	277.25	-0.27%	12.91	18.2 mn\$	277.33	274.00	270.50	280.50	284.00
ISCTR	11.82	1.55%	26.55	150.7 mn\$	11.79	11.65	11.45	11.95	12.10
KCHOL	158.70	1.15%	39.42	115.7 mn\$	158.00	156.50	154.00	160.50	162.00
KOZAL	24.04	1.69%	29.55	42.6 mn\$	24.11	23.75	23.40	24.45	24.80
KRDMD	25.34	4.45%	11.83	40.3 mn\$	24.98	24.50	23.60	25.85	26.35
MGROS	444.00	1.02%	24.82	26.5 mn\$	442.17	438.50	432.50	448.00	451.50
PETKM	20.98	5.43%	10.01	31.8 mn\$	20.59	20.20	19.45	21.35	21.75
PGSUS	209.10	0.19%	19.27	105.0 mn\$	208.53	206.50	204.00	211.00	213.00
SAHOL	78.95	0.06%	43.93	58.5 mn\$	78.90	77.95	76.95	79.90	80.85
SASA	3.13	1.62%	17.61	170.0 mn\$	3.09	3.04	2.95	3.18	3.23
SISE	34.52	2.49%	9.18	45.7 mn\$	34.27	33.80	33.10	35.00	35.45
TAVHL	227.20	2.81%	69.19	15.7 mn\$	224.90	221.50	216.00	230.50	234.00
TCELL	95.75	5.39%	73.25	62.9 mn\$	94.08	92.10	88.50	97.70	99.70
THYAO	300.75	-0.41%	30.82	254.7 mn\$	301.67	297.00	293.50	305.50	310.00
TOASO	260.00	4.17%	22.76	33.4 mn\$	256.47	253.00	246.00	263.50	267.00
TTKOM	50.85	3.10%	44.01	29.9 mn\$	50.32	49.35	47.85	51.85	52.80
TUPRS	178.40	2.47%	32.79	80.7 mn\$	177.10	174.50	171.00	181.00	183.00
ULKER	100.80	1.82%	73.24	18.5 mn\$	99.83	98.85	96.95	102.00	102.50
YKBNK	28.34	-1.46%	33.01	147.3 mn\$	28.52	27.90	27.40	29.00	29.60

Kısa Vadeli İşlem Önerilerinin Perf./ Raporlar / Tarihi Zirveler

Tarih sıralamasına göre son 10 tane işlem önerimiz ve performansları aşağıdaki tabloda gösterilmektedir.

	Öneri	Öneri Tarihi	AL	SAT	Acilis	Hedef	Hedef	Stop	Stop	Kapanis	Kapanış	Getiri/	Gün	Öneri	
					Fiyat (₺)	Fiyat (TL)	%	Fiyat (₺)	%	Fiyat (₺)	Tarih	Zarar	Sayı	Durumu	
Kısa Vadeli İşlem Önerileri	Hisse	14/10/2025	KCHOL		160.60	163.90	2.1%	159.3	-0.8%	159.30	14/10/2025	-0.8%	0	Kapalı	
	Hisse	14/10/2025	TCELL		90.80	93.10	2.5%	89.95	-0.9%	92.50	15/10/2025	1.9%	1	Kapalı	
	Hisse	14/10/2025	OYAKC		21.48	21.92	2.0%	21.28	-0.9%	21.28	14/10/2025	-0.9%	0	Kapalı	
	Hisse	14/10/2025	FROTO		91.95	93.85	2.1%	91.1	-0.9%	91.10	14/10/2025	-0.9%	0	Kapalı	
	Hisse	14/10/2025	TUPRS		174.50	178.10	2.1%	172.9	-0.9%	178.40	15/10/2025	2.2%	1	Kapalı	
	Hisse	15/10/2025	AYGAZ		189.60	193.50	2.1%	187.8	-0.9%	187.80	15/10/2025	-0.9%	0	Kapalı	
	Hisse	15/10/2025	PETKM		20.06	20.48	2.1%	19.88	-0.9%	19.88	15/10/2025	-0.9%	0	Kapalı	
	Hisse	15/10/2025	OYAKC		21.54	22.00	2.1%	21.34	-0.9%						Açık
	Hisse	15/10/2025	BIMAS		553.50	565.00	2.1%	548.5	-0.9%	548.50	15/10/2025	-0.9%	0	Kapalı	
	Hisse	15/10/2025	MPARK		336.00	343.00	2.1%	333	-0.9%						Açık
Orta Vadeli İşlem Önerileri	Hisse	15/08/2025	LOGO		174.20	200.40	15.0%	165.6	-4.9%						Açık
	Hisse	22/08/2025	TOASO		246.00	283.00	15.0%	233.8	-5.0%	283.00	09/09/2025	15.0%	18	Kapalı	
	Hisse	22/08/2025	ASELS		182.30	209.80	15.1%	173.3	-4.9%	173.30	02/09/2025	-4.9%	11	Kapalı	
	Hisse	22/08/2025	EKGYO		21.32	24.54	15.1%	20.28	-4.9%						Açık
	Hisse	26/08/2025	BALSU		26.96	31.02	15.1%	25.64	-4.9%						Açık
	Hisse	26/08/2025	ENJSA		75.10	86.40	15.0%	71.4	-4.9%						Açık
	Hisse	26/08/2025	TABGD		214.80	247.10	15.0%	204.2	-4.9%	242.00	09/10/2025	12.7%	44	Kapalı	
	Hisse	16/09/2025	ASTOR		117.90	130.00	10.3%	113	-4.2%						Açık
	Hisse	26/09/2025	AGESA		172.10	198.00	15.0%	163.6	-4.9%	190.00	09/10/2025	10.4%	13	Kapalı	
	Hisse	26/09/2025	ASELS		215.80	248.30	15.1%	205.1	-5.0%						Açık

Zirve Kapanışı Yapan BIST Hisseleri

ECILC	TRCAS	GUNDG	ODINE	CRDFA	HEDEF	TERA	ECZYT	RALYH	TEHOL
KGYO	BASGZ	PEKGY	CVKMD	ETYAT	GRTHO	SMRVA			

Tüm önerilerimize eşzamanlı olarak ulaşmak isteyenler Trademaster Mobile uygulamasında yer alan «Bildirimler» sekmesinde yer alan bildirimleri takip edebilirler.

[İş Yatırım TradeMaster Mobil - Android Apps on Google Play](#)

[TradeMaster Mobile App Store'da \(apple.com\)](#)

Bugün hareketlenmesi muhtemel hisseler

Kodu	Son	Pivot	1.Destek	2.Destek	1.Direnc	2.Direnc
KCHOL	158.70	158.00	156.50	154.00	160.50	162.00
TUPRS	178.40	177.10	174.50	171.00	181.00	183.00

*Tarihi yüksek seviyelerdeki hisseler, long yönde değerlendirilmelidir. Bu hisseler geçtiğimiz günlerde de tarihi zirve yapmış veya ilk kez tarihi zirve yapıyor olabilir. Bu hisseleri elinde tutan hiçbir yatırımcı TL bazında zararda değildir. Fiyat grafiğinin (TL grafikler) sol tarafında mevcut fiyattan yüksek fiyatta maliyeti olan yatırımcı yoktur. Dolayısıyla yükselen fiyatlar, zararda olan yatırımcıların satışlarıyla karşılaşmaz, sadece kar realizasyonu yapan yatırımcılar olabilir. Bu bağlamda yükselen bir stop fiyatıyla bu kağıtlarda yatırımcı olmak çok uygun bir risk/kazanç oranı sunmaktadır.

Uyarı Notu

İşbu rapor içerisinde yer alan bilgiler, İş Yatırım Menkul Değerler A.Ş. (“İş Yatırım” veya “Şirket”) tarafından bilgilendirme amacı ile hazırlanmıştır. Yatırım bilgi, yorum ve tavsiyeleri yatırım danışmanlığı kapsamında değildir. Yatırım danışmanlığı hizmeti; aracı kurumlar, portföy yönetim şirketleri, mevduat kabul etmeyen bankalar ile müşteri arasında imzalanacak yatırım danışmanlığı sözleşmesi çerçevesinde sunulmaktadır. Burada yer alan yorum ve tavsiyeler, yorum ve tavsiyede bulunanların kişisel görüşlerine dayanmaktadır. Herhangi bir yatırım aracının alım-satım önerisi ya da getiri vaadi olarak yorumlanmamalıdır. Bu görüşler mali durumunuz ile risk ve getiri tercihlerinize uygun olmayabilir. Bu nedenle, sadece burada yer alan bilgilere dayanarak yatırım kararı verilmesi beklentilerinize uygun sonuçlar doğurmayabilir. Yatırımcılar, yatırım kararlarını kendi özel yatırım hedeflerine ve mali durumlarına göre ve gerekli gördüklerinde bağımsız danışmanların yardımıyla vermelidir.

Burada yer alan fiyatlar, veriler ve bilgilerin tam ve doğru olduğu garanti edilemez; içerik, haber verilmeksizin değiştirilebilir. Tüm veriler, İş Yatırım tarafından Borsa İstanbul A.Ş., Sermaye Piyasası Kurulu, Türkiye Cumhuriyet Merkez Bankası A.Ş. gibi kamu kurumları, çeşitli medya kuruluşları ve güvenilir olduğuna inanılan kaynaklardan alınmıştır. Bu kaynakların kullanılması nedeni ile ortaya çıkabilecek hatalardan İş Yatırım Menkul Değerler A.Ş. sorumlu değildir.

Bu rapor ve içindeki bilgiler bazı geleceğe dönük varsayımlar içermekle birlikte, bu varsayımlar kesin veya mutlak sonuçları garanti etmemektedir. Rapordaki bilgiler doğrulama, tamamlama veya değişiklik gerektirebilir. Bu doğrultuda, Şirket herhangi bir tarafa bildirimde bulunmaksızın veya izin almaksızın dilediği zaman gerekli değişiklikleri yapma hakkını saklı tutar.

Bu içeriğe ilişkin tüm telif hakları İş Yatırım Menkul Değerler A.Ş.’ye aittir. Bu içerik, açık iznimiz olmaksızın başkaları tarafından herhangi bir amaçla, kısmen veya tamamen çoğaltılamaz, dağıtılamaz, yayımlanamaz veya değiştirilemez ya da elektronik ortamda ek olarak gönderilemez. (www.isyatirim.com.tr)

Bu rapor, herhangi bir menkul kıymetinin satışı veya devralınmasına ilişkin bir teklif, davet veya yatırım yapma yönünde bir teşvik teşkil etmemektedir ve hiçbir hukuki anlaşma veya sözleşmeye dayanak oluşturmaz. Yatırımcıların, burada yer alan tüm konularla ilgili kendi araştırmalarını yapmaları ve yatırım kararlarını bu araştırmalar doğrultusunda almaları gerekmektedir. Bu raporun içeriğinin kullanımından doğabilecek zararlardan dolayı Şirket, Yönetim Kurulu Üyeleri, yöneticileri veya çalışanları sorumluluk veya yükümlülük kabul etmemektedir.

“Öneri bilgilendirmesi: İş Yatırım Menkul Değerler A.Ş.’nin (“İş Yatırım” veya “Şirket”), Borsa İstanbul A.Ş.’de (“BİST”) bünyesinde yer alan halka açık şirketler için AL, TUT ve SAT yönündeki önerileri BIST-100 endeksinin (endeks) beklenen getirisine göre değerlendirilmektedir. Tüm bu öneriler İş Yatırım Araştırma Bölümü analistleri tarafından şirketlerin ileride elde edeceği tahmin edilen karları, nakit akımları ve bilançolarına göre bağımsız olarak değerlendirilir. Ek olarak, analistler koşulların elverişsiz olduğu veya doğru değerlendirme yapmanın mümkün olmadığı durumlarda bazı hisse senetleri için geçici olarak GÖZDEN GEÇİRİLİYOR önerisi verebilirler. Münferit her şirket için yatırım önerisi sırasıyla belirtilen şu kriterlere göre değerlendirilir, İş Yatırım Hisse senedi tavsiye metodolojisi:

Artış Potansiyeli > %25 : AL ,
%10 < Artış Potansiyeli < %25 : TUT,
Artış Potansiyeli < %10 : SAT,

Her sınır değeri için analist +/- %5 kanaat kullanabilmektedir.

Teşekkürler

İŞ YATIRIM

