

Teknik Görünüm Raporu

10.10.2025

Araştırma Müdürlüğü

İŞ YATIRIM



BIST 100 Teknik Analiz Görünümü



Destek Direnç Seviyeleri ve Pivot Değeri

Kodu	Son Fiyat	1 GünΔ	Pivot	1.Destek	2.Destek	1.Direnç	2.Direnç
BIST-100	10,726.98	-0.27%	10,758	10,653	10,580	10,832	10,936
BIST-30	11,747.89	-0.45%	11,790	11,658	11,567	11,881	12,013
BIST-50	9,324.81	-0.39%	9,356	9,255	9,184	9,426	9,528

*Tablolar seans sonu kapanış rakamlarıdır. Grafik ile saat farkından kaynaklı fiyat farklılıkları olabilir.

Vadeli Endeks Kontratı Teknik Analiz Görünümü



Destek Direnç Seviyeleri ve Pivot Değeri

Kodu	Son Fiyat	1 GünΔ	Pivot	1.Destek	2.Destek	1.Direnç	2.Direnç
F_XU0301025	11,912.00	-1.16%	11,980	11,792	11,673	12,099	12,287
F_XU0301225	12,522.00	-1.26%	12,606	12,421	12,320	12,707	12,892
F_XU0300226	13,196.00	-1.21%	13,263	13,102	13,007	13,358	13,519

*Tablolar seans sonu kapanış rakamlarıdır. Grafik ile saat farkından kaynaklı fiyat farklılıkları olabilir.

Vadeli Döviz Kontratı Teknik Analiz Görünümü



Destek Direnç Seviyeleri ve Pivot Değeri

Kodu	Son Fiyat	1 GünΔ	Pivot	1.Destek	2.Destek	1.Direnç	2.Direnç
F_USDTRY1025	42.5050	-0.07%	42.5087	42.4823	42.4597	42.5313	42.5577
F_USDTRY1125	43.5490	-0.05%	43.5417	43.5343	43.5197	43.5563	43.5637
F_USDTRY1225	44.7890	-0.06%	44.7823	44.7697	44.7503	44.8017	44.8143

*Tablolar seans sonu kapanış rakamlarıdır. Grafik ile saat farkından kaynaklı fiyat farklılıkları olabilir.



Piyasa Görünümü

XUTUM Hisse Senetleri Piyasası Alış Satış Rakamları

Aracı Kurum	Net(mnTL)	Aracı Kurum	Net(mnTL)
Tera Yatırım	1,932.9	A1 Capital Menkul	-1,036.5
QNB Finans	846.9	Yapi Kredi Yat.	-886.0
Ziraat Yat.	445.2	HSBC Yatırım	-754.5
İş Yatırım	316.9	Info Yatırım	-394.5
Yat.Finansman	208.5	Tacirler Yat.	-344.6
Aracı Kurum	Net(mnTL)	Aracı Kurum	Net(mnTL)
Tera Yatırım	154,139.1	Info Yatırım	-72,230.0
Yapi Kredi Yat.	38,412.5	İş Yatırım	-62,025.8
Ziraat Yat.	34,691.2	A1 Capital Menkul	-49,431.3
Global Menkul	20,123.4	Tacirler Yat.	-39,613.0
Yat.Finansman	16,058.6	Garanti BBVA	-23,154.3

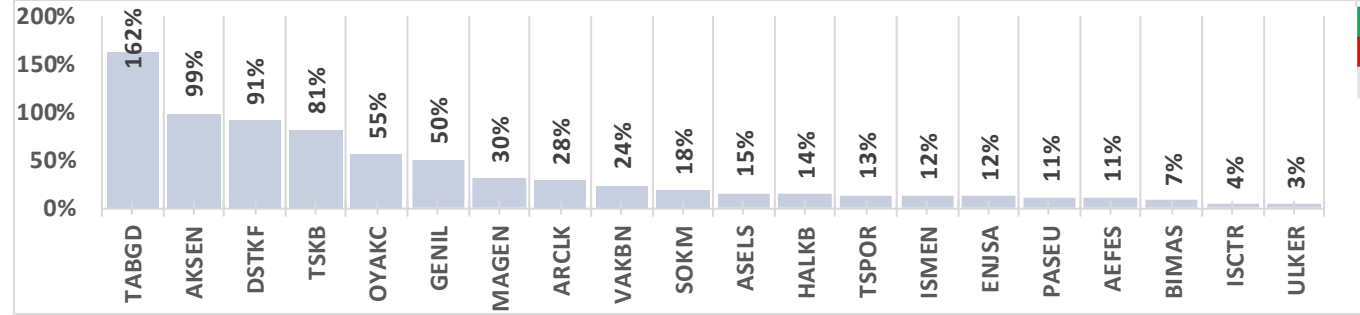
Ekim Vadeli Endeks Kontratı Alış Satış Rakamları

Aracı Kurum	Net(mn Lot)	Aracı Kurum	Net(mn Lot)
İnfo	3,364	Teb Yatırım	-5,499
A1 Capital Menk	2,527	Ak Yatırım	-4,514
Yapi Kredi	1,343	Yat.Finansman	-1,952
HSBC Yatırım	1,340	Deniz Yatırım	-1,789
Ziraat Yat.	1,200	Tacirler	-1,578
Aracı Kurum	Net(mn Lot)	Aracı Kurum	Net(mn Lot)
Teb Yatırım	180,646	Bank of America	-108,996
Ziraat Yat.	28,954	İş Yatırım	-81,997
Yapi Kredi	23,130	HSBC Yatırım	-35,349
İnfo	9,105	Meksa Yatırım	-20,810
Halk Yatırım	9,008	Ak Yatırım	-16,753

Ekim Vadeli USDTRY Kontratı Alış Satış Rakamları

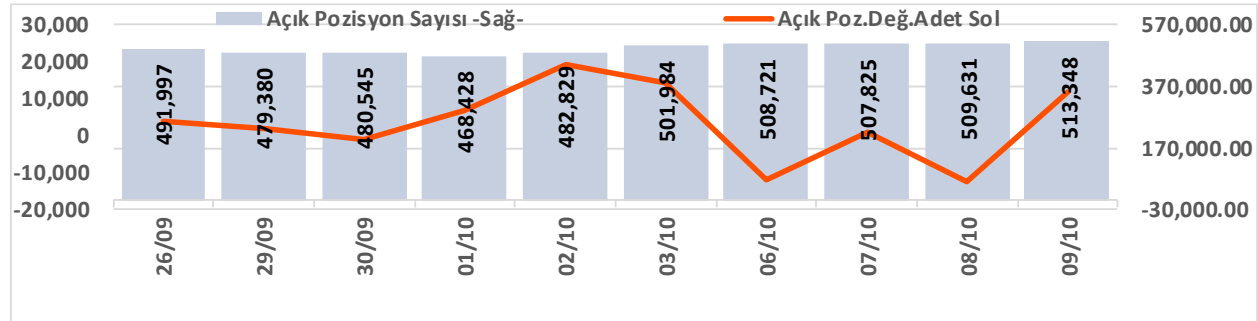
Aracı Kurum	Net(mn Lot)	Aracı Kurum	Net(mn Lot)
Yapi Kredi Yat.	78,276	Deniz Yatırım	-99,791
Bank of America	16,613	Seker Yatırım	-13,000
Mufg Bank	12,000	NCM	-2,272
Deutsche	3,455	Tera Yatırım Me	-1,375
Gedik Yatırım	3,129	Ziraat Yat.	-1,215
Aracı Kurum	Net(mn Lot)	Aracı Kurum	Net(mn Lot)
Akbank	563,295	İş Yatırım	-953,256
Yapi Kredi Bank	482,119	Bank of America	-916,873
İşbank	400,006	QNB Finans	-94,239
QNB Bank	158,035	Yapi Kredi Yat.	-73,695
Nurol Yat. Bank.	115,802	İnfo	-40,434

BIST100 -1 Ay Ort.Hac. Göre Hacim Artışı Olan Hisseler (Adet)



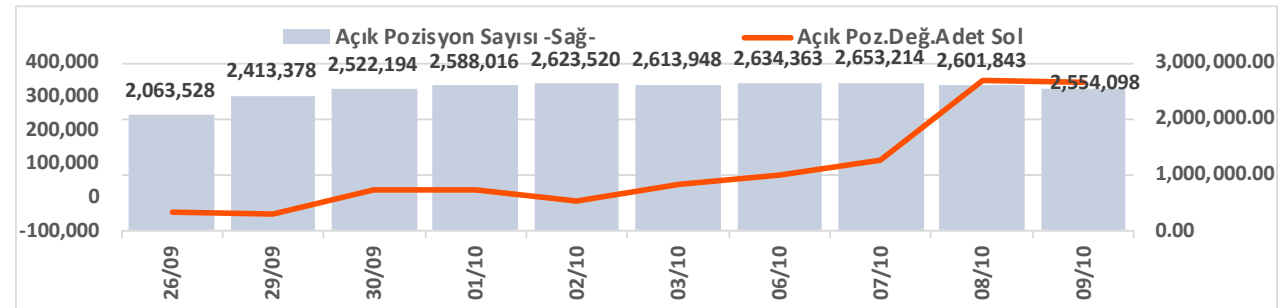
BIST-TUM Fiyatlar	
Artan	291
Azalan	281
Aynı	20

Endeks Sözleşmesi Açık Pozisyon Sayıları



Açık Pozisyon	Hacim	Fiyat	Yön	Güç
Artış ↑	Artış ↑	Yukarı ↑	↑	Güçlü
Artış ↑	Artış ↑	Aşağı ↓	↓	Güçlü
Düşüş ↓	Düşüş ↓	Aşağı ↓	↓	Zayıf
Düşüş ↓	Düşüş ↓	Yukarı ↑	↑	Zayıf

Döviz Sözleşmesi Açık Pozisyon Sayıları



Şirketler Teknik Analiz Görünümü – Garanti Bankası



Kodu	Son	1G Değ.	Yab. %	3A Ort.H	Pivot	1.Destek	2.Destek	1.Direnç	2.Direnç
GARAN	130.00	-0.69%	9.04	93.6 mn\$	130.57	128.00	126.00	132.50	135.50

*Tablolar seans sonu kapanış rakamlarıdır. Grafik ile saat farkından kaynaklı fiyat farklılıkları olabilir.

Şirketler Teknik Analiz Görünümü – Türk Hava Yolları



Kodu	Son	1G Değ.	Yab. %	3A Ort.H	Pivot	1.Destek	2.Destek	1.Direnç	2.Direnç
THYAO	312.50	0.73%	30.04	254.7 mn\$	313.83	309.50	306.50	317.00	321.50

*Tablolar seans sonu kapanış rakamlarıdır. Grafik ile saat farkından kaynaklı fiyat farklılıkları olabilir.

Şirketler Teknik Analiz Görünümü – İş Bankası



Kodu	Son	1G Değ.	Yab. %	3A Ort.H	Pivot	1.Destek	2.Destek	1.Direnç	2.Direnç
ISCTR	12.10	-3.97%	27.81	154.2 mn\$	12.33	11.85	11.65	12.55	13.00

*Tablolar seans sonu kapanış rakamlarıdır. Grafik ile saat farkından kaynaklı fiyat farklılıkları olabilir.

Şirketler Teknik Analiz Görünümü – Akbank



Kodu	Son	1G Değ.	Yab. %	3A Ort.H	Pivot	1.Destek	2.Destek	1.Direnç	2.Direnç
AKBNK	57.35	-1.29%	48.63	156.4 mn\$	57.82	56.55	55.70	58.65	59.90

*Tablolar seans sonu kapanış rakamlarıdır. Grafik ile saat farkından kaynaklı fiyat farklılıkları olabilir.

Şirketler Teknik Analiz Görünümü – Yapı Kredi Bankası



Kodu	Son	1G Değ.	Yab. %	3A Ort.H	Pivot	1.Destek	2.Destek	1.Direnç	2.Direnç
YKBNK	31.20	-0.64%	33.00	150.2 mn\$	31.39	30.70	30.15	31.90	32.60

*Tablolar seans sonu kapanış rakamlarıdır. Grafik ile saat farkından kaynaklı fiyat farklılıkları olabilir.

Şirketler Teknik Analiz Görünümü – Vakıfbank



Kodu	Son	1G Değ.	Yab. %	3A Ort.H	Pivot	1.Destek	2.Destek	1.Direnç	2.Direnç
VAKBN	23.58	-3.68%	3.18	19.9 mn\$	24.03	23.10	22.65	24.50	25.40

*Tablolar seans sonu kapanış rakamlarıdır. Grafik ile saat farkından kaynaklı fiyat farklılıkları olabilir.

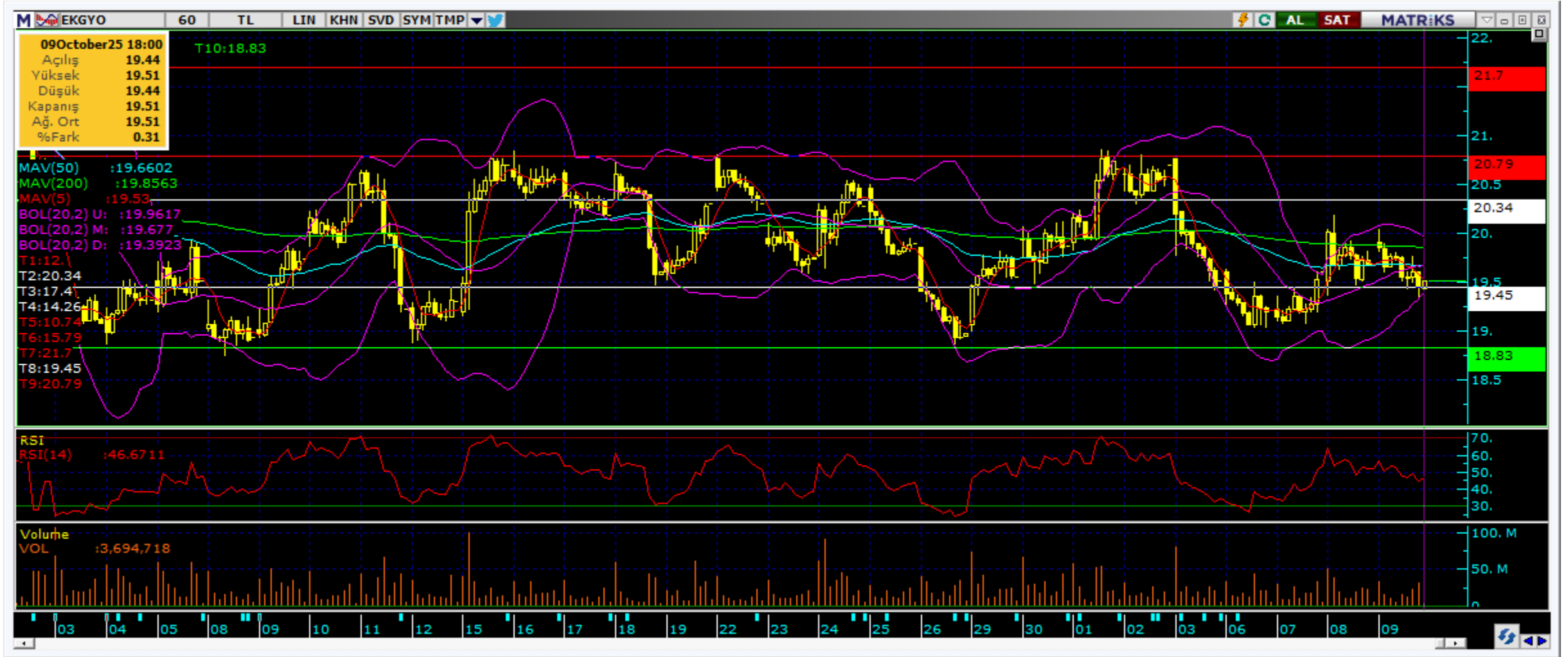
Şirketler Teknik Analiz Görünümü – Halkbank



Kodu	Son	1G Değ.	Yab. %	3A Ort.H	Pivot	1.Destek	2.Destek	1.Direnç	2.Direnç
HALKB	26.94	-2.88%	0.72	34.8 mn\$	27.24	26.30	25.60	27.90	28.85

*Tablolar seans sonu kapanış rakamlarıdır. Grafik ile saat farkından kaynaklı fiyat farklılıkları olabilir.

Şirketler Teknik Analiz Görünümü – Emlak Konut GYO



Kodu	Son	1G Değ.	Yab. %	3A Ort.H	Pivot	1.Destek	2.Destek	1.Direnç	2.Direnç
EKGYO	19.51	-0.86%	33.22	93.8 mn\$	19.63	19.20	18.95	19.90	20.35

*Tablolar seans sonu kapanış rakamlarıdır. Grafik ile saat farkından kaynaklı fiyat farklılıkları olabilir.

Şirketler Teknik Analiz Görünümü – Turkcell İletişim



Kodu	Son	1G Değ.	Yab. %	3A Ort.H	Pivot	1.Destek	2.Destek	1.Direnç	2.Direnç
TCELL	100.40	1.98%	72.93	62.3 mn\$	100.10	99.10	97.80	101.50	102.50

*Tablolar seans sonu kapanış rakamlarıdır. Grafik ile saat farkından kaynaklı fiyat farklılıkları olabilir.

Şirketler Teknik Analiz Görünümü – Enka İnşaat



Kodu	Son	1G Değ.	Yab. %	3A Ort.H	Pivot	1.Destek	2.Destek	1.Direnç	2.Direnç
ENKAI	68.35	-1.58%	28.67	22.3 mn\$	68.87	67.50	66.60	69.75	71.10

*Tablolar seans sonu kapanış rakamlarıdır. Grafik ile saat farkından kaynaklı fiyat farklılıkları olabilir.

Şirketler Teknik Analiz Görünümü – Koç Holding



Kodu	Son	1G Değ.	Yab. %	3A Ort.H	Pivot	1.Destek	2.Destek	1.Direnç	2.Direnç
KCHOL	167.50	-0.53%	39.52	116.6 mn\$	168.57	165.50	164.00	170.50	173.00

*Tablolar seans sonu kapanış rakamlarıdır. Grafik ile saat farkından kaynaklı fiyat farklılıkları olabilir.

Şirketler Teknik Analiz Görünümü – Anadolu Grubu Holding



Kodu	Son	1G Değ.	Yab. %	3A Ort.H	Pivot	1.Destek	2.Destek	1.Direnç	2.Direnç
AGHOL	25.14	-1.26%	23.15	4.5 mn\$	25.42	24.80	24.50	25.75	26.35

*Tablolar seans sonu kapanış rakamlarıdır. Grafik ile saat farkından kaynaklı fiyat farklılıkları olabilir.

Şirketler Teknik Analiz Görünümü – Arçelik



Kodu	Son	1G Değ.	Yab. %	3A Ort.H	Pivot	1.Destek	2.Destek	1.Direnç	2.Direnç
ARCLK	114.20	-1.72%	15.52	8.9 mn\$	115.37	112.00	110.00	117.50	120.50

*Tablolar seans sonu kapanış rakamlarıdır. Grafik ile saat farkından kaynaklı fiyat farklılıkları olabilir.

Şirketler Teknik Analiz Görünümü – Alarko Holding



Kodu	Son	1G Değ.	Yab. %	3A Ort.H	Pivot	1.Destek	2.Destek	1.Direnç	2.Direnç
ALARK	78.50	0.00%	10.81	8.5 mn\$	78.78	77.40	76.35	79.85	81.25

*Tablolar seans sonu kapanış rakamlarıdır. Grafik ile saat farkından kaynaklı fiyat farklılıkları olabilir.

Şirketler Teknik Analiz Görünümü – Sabancı Holding



Kodu	Son	1G Değ.	Yab. %	3A Ort.H	Pivot	1.Destek	2.Destek	1.Direnç	2.Direnç
SAHOL	81.90	-0.79%	44.22	63.1 mn\$	82.37	80.95	79.95	83.35	84.75

*Tablolar seans sonu kapanış rakamlarıdır. Grafik ile saat farkından kaynaklı fiyat farklılıkları olabilir.

Şirketler Teknik Analiz Görünümü – Mavi Giyim



Kodu	Son	1G Değ.	Yab. %	3A Ort.H	Pivot	1.Destek	2.Destek	1.Direnç	2.Direnç
MAVI	38.00	-0.63%	31.27	12.9 mn\$	38.22	37.65	37.30	38.60	39.15

*Tablolar seans sonu kapanış rakamlarıdır. Grafik ile saat farkından kaynaklı fiyat farklılıkları olabilir.

Şirketler Teknik Analiz Görünümü – Şok Market



Kodu	Son	1G Değ.	Yab. %	3A Ort.H	Pivot	1.Destek	2.Destek	1.Direnç	2.Direnç
SOKM	37.14	-2.72%	33.71	6.4 mn\$	37.57	36.35	35.55	38.35	39.60

*Tablolar seans sonu kapanış rakamlarıdır. Grafik ile saat farkından kaynaklı fiyat farklılıkları olabilir.

Şirketler Teknik Analiz Görünümü – Medical Park



Kodu	Son	1G Değ.	Yab. %	3A Ort.H	Pivot	1.Destek	2.Destek	1.Direnç	2.Direnç
MPARK	351.25	2.48%	43.71	8.0 mn\$	349.75	347.00	342.00	354.00	357.00

*Tablolar seans sonu kapanış rakamlarıdır. Grafik ile saat farkından kaynaklı fiyat farklılıkları olabilir.



Bugün hareketlenmesi muhtemel hisseler ↑ TUPRS



Kodu	Son	Yab. %	Pivot	1.Destek	2.Destek	1.Direnç	2.Direnç	1 Ay Ort.Hac.(Adet) / Son	Fark
TUPRS	183.10	32.89	182.57	181.00	179.00	184.50	186.00	21.0 mn / 14.6 mn	▼ -31%

*Tablolar seans sonu kapanış rakamlarıdır. Grafik ile saat farkından kaynaklı fiyat farklılıkları olabilir.

Bugün hareketlenmesi muhtemel hisseler

MPARK



Kodu	Son	Yab. %	Pivot	1.Destek	2.Destek	1.Direnç	2.Direnç	1 Ay Ort.Hac.(Adet) / Son	Fark
MPARK	351.25	43.71	349.75	347.00	342.00	354.00	357.00	0.9 mn / 0.6 mn	-39%

*Tablolar seans sonu kapanış rakamlarıdır. Grafik ile saat farkından kaynaklı fiyat farklılıkları olabilir.

Şirketler Teknik Analiz Görünümü – BIST 30 Seviyeler

Kodu	Son	1G Değ.	Yab. %	3A Ort.H	Pivot	1.Destek	2.Destek	1.Direnç	2.Direnç
AEFES	13.78	-1.22%	34.79	27.6 mn\$	13.85	13.55	13.25	14.10	14.45
AKBNK	57.35	-1.29%	48.63	156.4 mn\$	57.82	56.55	55.70	58.65	59.90
ASELS	219.20	1.67%	53.97	134.5 mn\$	217.33	211.50	203.50	225.00	231.00
ASTOR	91.05	-0.98%	47.78	41.3 mn\$	91.87	90.15	89.20	92.80	94.50
BIMAS	543.50	-2.25%	49.04	62.3 mn\$	549.50	535.50	527.50	557.50	571.50
DSTKF	475.25	-9.99%	10.33	44.6 mn\$	509.83	440.50	406.00	544.50	613.50
EKGYO	19.51	-0.86%	33.22	93.8 mn\$	19.63	19.20	18.95	19.90	20.35
ENKAI	68.35	-1.58%	28.67	22.3 mn\$	68.87	67.50	66.60	69.75	71.10
EREGL	28.00	0.65%	19.53	127.4 mn\$	27.99	27.70	27.40	28.30	28.55
FROTO	94.05	-1.93%	37.11	35.2 mn\$	94.97	92.35	90.60	96.70	99.30
GARAN	130.00	-0.69%	9.04	93.6 mn\$	130.57	128.00	126.00	132.50	135.50
GUBRF	290.00	0.96%	13.49	18.5 mn\$	290.83	286.00	282.00	295.00	300.00
ISCTR	12.10	-3.97%	27.81	154.2 mn\$	12.33	11.85	11.65	12.55	13.00
KCHOL	167.50	-0.53%	39.52	116.6 mn\$	168.57	165.50	164.00	170.50	173.00
KOZAL	25.50	0.39%	30.50	42.1 mn\$	25.83	25.05	24.65	26.25	27.00
KRDMD	26.64	-0.22%	12.22	40.0 mn\$	26.75	26.40	26.15	27.00	27.35
MGROS	452.25	-0.60%	24.56	26.7 mn\$	454.92	446.50	440.50	461.00	469.50
PETKM	19.38	1.20%	9.51	30.2 mn\$	19.45	19.20	19.05	19.60	19.85
PGSUS	216.40	-0.05%	22.95	103.3 mn\$	217.30	214.50	212.00	219.50	222.50
SAHOL	81.90	-0.79%	44.22	63.1 mn\$	82.37	80.95	79.95	83.35	84.75
SASA	3.11	-1.58%	18.57	165.9 mn\$	3.16	3.05	3.00	3.21	3.32
SISE	35.00	0.00%	9.06	45.1 mn\$	35.11	34.70	34.45	35.40	35.80
TAVHL	235.00	0.51%	69.24	15.7 mn\$	235.93	231.00	227.50	240.00	244.50
TCELL	100.40	1.98%	72.93	62.3 mn\$	100.10	99.10	97.80	101.50	102.50
THYAO	312.50	0.73%	30.04	254.7 mn\$	313.83	309.50	306.50	317.00	321.50
TOASO	275.00	-2.74%	23.87	32.9 mn\$	276.83	268.50	262.50	283.00	291.50
TTKOM	51.60	1.47%	43.86	30.0 mn\$	51.73	51.05	50.55	52.25	52.95
TUPRS	183.10	1.44%	32.89	81.9 mn\$	182.57	181.00	179.00	184.50	186.00
ULKER	103.90	-1.05%	73.65	18.6 mn\$	104.37	102.50	101.00	106.00	108.00
YKBNK	31.20	-0.64%	33.00	150.2 mn\$	31.39	30.70	30.15	31.90	32.60

Kısa Vadeli İşlem Önerilerinin Perf./ Raporlar / Tarihi Zirveler

Tarih sıralamasına göre son 10 tane işlem önerimiz ve performanları aşağıdaki tabloda gösterilmektedir.

	Öneri	Öneri Tarihi	AL	SAT	Acilis	Hedef	Hedef	Stop	Stop	Kapanis	Kapanış	Getiri/	Gün	Öneri
					Fiyat (₺)	Fiyat (TL)	%	Fiyat (₺)	%	Fiyat (₺)	Tarih	Zarar	Sayı	Durumu
Kısa Vadeli İşlem Önerileri	Hisse	09/10/2025	TUPRS		182.10	185.80	2.0%	180.6	-0.8%					Açık
	Hisse	09/10/2025	GUBRF		293.00	299.00	2.0%	290.5	-0.9%	290.50	09/10/2025	-0.9%	0	Kapalı
	Hisse	09/10/2025	ASELS		216.50	220.90	2.0%	214.7	-0.8%	220.60	09/10/2025	1.9%	0	Kapalı
	Hisse	09/10/2025	TTKOM		51.80	52.90	2.1%	51.4	-0.8%	51.40	09/10/2025	-0.8%	0	Kapalı
	Hisse	09/10/2025	KCHOL		169.80	173.30	2.1%	168.4	-0.8%	168.40	09/10/2025	-0.8%	0	Kapalı
	Hisse	09/10/2025	PGSUS		218.30	222.80	2.1%	216.2	-1.0%	216.20	09/10/2025	-1.0%	0	Kapalı
	Hisse	09/10/2025	EKGYO		19.78	20.18	2.0%	19.59	-1.0%	19.59	09/10/2025	-1.0%	0	Kapalı
	Hisse	09/10/2025	TAVHL		236.40	241.20	2.0%	234.1	-1.0%	234.10	09/10/2025	-1.0%	0	Kapalı
	Hisse	09/10/2025	AKBNK		58.30	59.50	2.1%	57.75	-0.9%	57.75	09/10/2025	-0.9%	0	Kapalı
	Hisse	09/10/2025	PETKM		19.61	20.02	2.1%	19.42	-1.0%	19.42	09/10/2025	-1.0%	0	Kapalı
Orta Vadeli İşlem Önerileri	Hisse	15/08/2025	LOGO		174.20	200.40	15.0%	165.6	-4.9%					Açık
	Hisse	22/08/2025	TOASO		246.00	283.00	15.0%	233.8	-5.0%	283.00	09/09/2025	15.0%	18	Kapalı
	Hisse	22/08/2025	ASELS		182.30	209.80	15.1%	173.3	-4.9%	173.30	02/09/2025	-4.9%	11	Kapalı
	Hisse	22/08/2025	EKGYO		21.32	24.54	15.1%	20.28	-4.9%					Açık
	Hisse	26/08/2025	BALSU		26.96	31.02	15.1%	25.64	-4.9%					Açık
	Hisse	26/08/2025	ENJSA		75.10	86.40	15.0%	71.4	-4.9%					Açık
	Hisse	26/08/2025	TABGD		214.80	247.10	15.0%	204.2	-4.9%	242.00	09/10/2025	12.7%	44	Kapalı
	Hisse	16/09/2025	ASTOR		117.90	130.00	10.3%	113	-4.2%					Açık
	Hisse	26/09/2025	AGESA		172.10	198.00	15.0%	163.6	-4.9%	190.00	09/10/2025	10.4%	13	Kapalı
	Hisse	26/09/2025	ASELS		215.80	248.30	15.1%	205.1	-5.0%					Açık

Zirve Kapanışı Yapan BIST Hisseleri

CVKMD	GMTAS	IEYHO	SAFKR	SMRVA	ECZYT	ISKPL	KUVVA	RALYH	TEHOL
AVGYO	DOFER	ECILC	HDFGS	KLRHO	FRIGO	TABGD	LIDER	PEKGY	CRDFA
METRO	TERA	AGESA	TMPOL	ASELS	DOCU	KGYO			

Tüm önerilerimize eşzamanlı olarak ulaşmak isteyenler Trademaster Mobile uygulamasında yer alan «Bildirimler» sekmesinde yer alan bildirimleri takip edebilirler.

[İş Yatırım TradeMaster Mobil - Android Apps on Google Play](#)

[TradeMaster Mobile App Store'da \(apple.com\)](#)

Bugün hareketlenmesi muhtemel hisseler

Kodu	Son	Pivot	1.Destek	2.Destek	1.Direnc	2.Direnc
TUPRS	183.10	182.57	181.00	179.00	184.50	186.00
MPARK	351.25	349.75	347.00	342.00	354.00	357.00

*Tarihi yüksek seviyelerdeki hisseler, long yönde değerlendirilmelidir. Bu hisseler geçtiğimiz günlerde de tarihi zirve yapmış veya ilk kez tarihi zirve yapıyor olabilir. Bu hisseleri elinde tutan hiçbir yatırımcı TL bazında zararda değildir. Fiyat grafiğinin (TL grafikler) sol tarafında mevcut fiyattan yüksek fiyatta maliyeti olan yatırımcı yoktur. Dolayısıyla yükselen fiyatlar, zararda olan yatırımcıların satışlarıyla karşılaşmaz, sadece kar realizasyonu yapan yatırımcılar olabilir. Bu bağlamda yükselen bir stop fiyatıyla bu kağıtlarda yatırımcı olmak çok uygun bir risk/kazanç oranı sunmaktadır.

Uyarı Notu

İşbu rapor içerisinde yer alan bilgiler, İş Yatırım Menkul Değerler A.Ş. (“İş Yatırım” veya “Şirket”) tarafından bilgilendirme amacı ile hazırlanmıştır. Yatırım bilgi, yorum ve tavsiyeleri yatırım danışmanlığı kapsamında değildir. Yatırım danışmanlığı hizmeti; aracı kurumlar, portföy yönetim şirketleri, mevduat kabul etmeyen bankalar ile müşteri arasında imzalanacak yatırım danışmanlığı sözleşmesi çerçevesinde sunulmaktadır. Burada yer alan yorum ve tavsiyeler, yorum ve tavsiyede bulunanların kişisel görüşlerine dayanmaktadır. Herhangi bir yatırım aracının alım-satım önerisi ya da getiri vaadi olarak yorumlanmamalıdır. Bu görüşler mali durumunuz ile risk ve getiri tercihlerinize uygun olmayabilir. Bu nedenle, sadece burada yer alan bilgilere dayanarak yatırım kararı verilmesi beklentilerinize uygun sonuçlar doğurmayabilir. Yatırımcılar, yatırım kararlarını kendi özel yatırım hedeflerine ve mali durumlarına göre ve gerekli gördüklerinde bağımsız danışmanların yardımıyla vermelidir.

Burada yer alan fiyatlar, veriler ve bilgilerin tam ve doğru olduğu garanti edilemez; içerik, haber verilmeksizin değiştirilebilir. Tüm veriler, İş Yatırım tarafından Borsa İstanbul A.Ş., Sermaye Piyasası Kurulu, Türkiye Cumhuriyet Merkez Bankası A.Ş. gibi kamu kurumları, çeşitli medya kuruluşları ve güvenilir olduğuna inanılan kaynaklardan alınmıştır. Bu kaynakların kullanılması nedeni ile ortaya çıkabilecek hatalardan İş Yatırım Menkul Değerler A.Ş. sorumlu değildir.

Bu rapor ve içindeki bilgiler bazı geleceğe dönük varsayımlar içermekle birlikte, bu varsayımlar kesin veya mutlak sonuçları garanti etmemektedir. Rapordaki bilgiler doğrulama, tamamlama veya değişiklik gerektirebilir. Bu doğrultuda, Şirket herhangi bir tarafa bildirimde bulunmaksızın veya izin almaksızın dilediği zaman gerekli değişiklikleri yapma hakkını saklı tutar.

Bu içeriğe ilişkin tüm telif hakları İş Yatırım Menkul Değerler A.Ş.’ye aittir. Bu içerik, açık iznimiz olmaksızın başkaları tarafından herhangi bir amaçla, kısmen veya tamamen çoğaltılamaz, dağıtılamaz, yayımlanamaz veya değiştirilemez ya da elektronik ortamda ek olarak gönderilemez. (www.isyatirim.com.tr)

Bu rapor, herhangi bir menkul kıymetinin satışı veya devralınmasına ilişkin bir teklif, davet veya yatırım yapma yönünde bir teşvik teşkil etmemektedir ve hiçbir hukuki anlaşma veya sözleşmeye dayanak oluşturmaz. Yatırımcıların, burada yer alan tüm konularla ilgili kendi araştırmalarını yapmaları ve yatırım kararlarını bu araştırmalar doğrultusunda almaları gerekmektedir. Bu raporun içeriğinin kullanımından doğabilecek zararlardan dolayı Şirket, Yönetim Kurulu Üyeleri, yöneticileri veya çalışanları sorumluluk veya yükümlülük kabul etmemektedir.

“Öneri bilgilendirmesi: İş Yatırım Menkul Değerler A.Ş.’nin (“İş Yatırım” veya “Şirket”), Borsa İstanbul A.Ş.’de (“BİST”) bünyesinde yer alan halka açık şirketler için AL, TUT ve SAT yönündeki önerileri BIST-100 endeksinin (endeks) beklenen getirisine göre değerlendirilmektedir. Tüm bu öneriler İş Yatırım Araştırma Bölümü analistleri tarafından şirketlerin ileride elde edeceği tahmin edilen karları, nakit akımları ve bilançolarına göre bağımsız olarak değerlendirilir. Ek olarak, analistler koşulların elverişsiz olduğu veya doğru değerlendirme yapmanın mümkün olmadığı durumlarda bazı hisse senetleri için geçici olarak GÖZDEN GEÇİRİLİYOR önerisi verebilirler. Münferit her şirket için yatırım önerisi sırasıyla belirtilen şu kriterlere göre değerlendirilir, İş Yatırım Hisse senedi tavsiye metodolojisi:

Artış Potansiyeli > %25 : AL ,
%10 < Artış Potansiyeli < %25 : TUT,
Artış Potansiyeli < %10 : SAT,

Her sınır değeri için analist +/- %5 kanaat kullanabilmektedir.

Teşekkürler

İŞ YATIRIM

