

# Teknik Görünüm Raporu

7.10.2025

Araştırma Müdürlüğü

İŞ YATIRIM



# BIST 100 Teknik Analiz Görünümü



Destek Direnç Seviyeleri ve Pivot Değeri							
Kodu	Son Fiyat	1 GünΔ	Pivot	1.Destek	2.Destek	1.Direnç	2.Direnç
BIST-100	10,734.87	-1.14%	10,790	10,651	10,567	10,874	11,012
BIST-30	11,824.00	-1.28%	11,886	11,724	11,623	11,986	12,149
BIST-50	9,375.58	-1.32%	9,427	9,296	9,216	9,506	9,637

\*Tablolar seans sonu kapanış rakamlarıdır. Grafik ile saat farkından kaynaklı fiyat farklılıkları olabilir.

## Vadeli Endeks Kontratı Teknik Analiz Görünümü



Destek Direnç Seviyeleri ve Pivot Değeri

Kodu	Son Fiyat	1 GünΔ	Pivot	1.Destek	2.Destek	1.Direnç	2.Direnç
F_XU0301025	12,070.00	-1.07%	12,134	11,958	11,847	12,245	12,421
F_XU0301225	12,724.00	-1.01%	12,780	12,611	12,497	12,894	13,063
F_XU0300226	13,391.00	-1.29%	13,433	13,263	13,135	13,561	13,731

\*Tablolar seans sonu kapanış rakamlarıdır. Grafik ile saat farkından kaynaklı fiyat farklılıkları olabilir.

# Vadeli Döviz Kontratı Teknik Analiz Görünümü



Destek Direnç Seviyeleri ve Pivot Değeri

Kodu	Son Fiyat	1 GünΔ	Pivot	1.Destek	2.Destek	1.Direnç	2.Direnç
F_USDTRY1025	42.5910	-0.08%	42.5950	42.5780	42.5650	42.6080	42.6250
F_USDTRY1125	43.6500	-0.04%	43.6413	43.6247	43.5993	43.6667	43.6833
F_USDTRY1225	44.8700	0.00%	44.8637	44.8403	44.8107	44.8933	44.9167

\*Tablolar seans sonu kapanış rakamlarıdır. Grafik ile saat farkından kaynaklı fiyat farklılıkları olabilir.



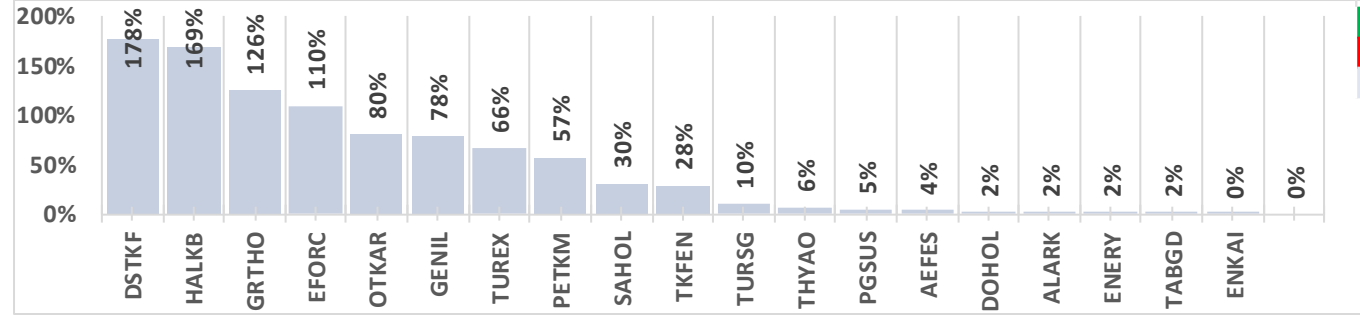
## Piyasa Görünümü

XUTUM Hisse Senetleri Piyasası Alış Satış Rakamları					
Aracı Kurum		Net(mnTL)	Aracı Kurum		Net(mnTL)
06/10/2025	Tera Yatırım	1,710.6	Bank of America Yat.İ	-1,828.1	
	Deniz Yatırım	447.7	HSBC Yatırım	-769.5	
	İş Yatırım	445.4	Ünlü Menkul	-519.9	
	Ziraat Yat.	341.3	Yapi Kredi Yat.	-423.5	
	Vakıf Yat.	290.5	QNB Finans	-317.4	
Aracı Kurum		Net(mnTL)	Aracı Kurum		Net(mnTL)
Yılıçi	Tera Yatırım	148,066.0	Info Yatırım	-69,118.7	
	Yapi Kredi Yat.	39,857.2	İş Yatırım	-60,122.9	
	Ziraat Yat.	33,651.3	A1 Capital Menkul	-48,132.3	
	Global Menkul Yat.Finansman	19,820.4	Tacirler Yat.	-40,224.4	
		14,718.7	Garanti BBVA	-22,739.0	

Ekim Vadeli Endeks Kontratı Alış Satış Rakamları					
Aracı Kurum		Net(mn Lot)	Aracı Kurum		Net(mn Lot)
06/10/2025	Bank of America	6,432	HSBC Yatırım	-4,744	
	Yapi Kredi	4,299	info	-3,386	
	Teb Yatırım	1,671	Bulls Yat.	-2,595	
	Oyak Yatırım	1,639	İş Yatırım	-2,166	
	Garanti BBVA	1,113	Strateji Men.	-1,623	
Aracı Kurum		Net(mn Lot)	Aracı Kurum		Net(mn Lot)
May-Eki	Teb Yatırım	194,504	Bank of America	-113,553	
	Ziraat Yat.	22,377	İş Yatırım	-75,065	
	Yapi Kredi	19,775	HSBC Yatırım	-24,581	
	Tacirler	9,890	Meksa Yatırım	-22,971	
Halk Yatırım	9,196	Garanti BBVA	-10,263		

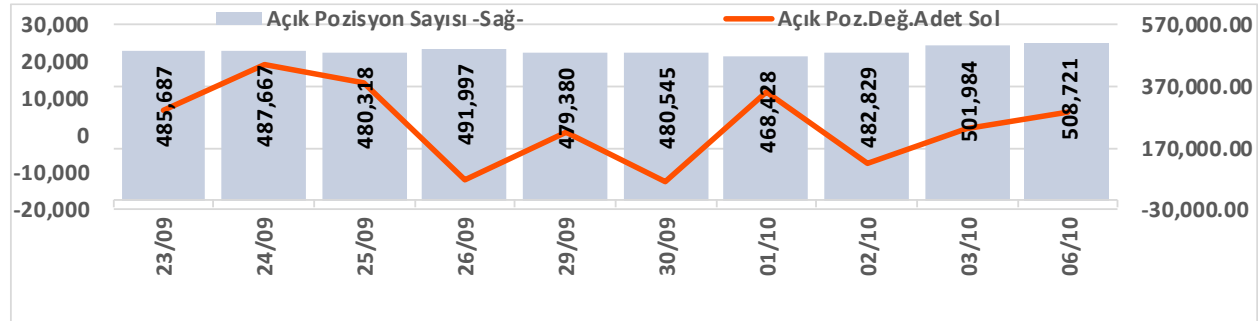
Ekim Vadeli USDTRY Kontratı Alış Satış Rakamları					
Aracı Kurum		Net(mn Lot)	Aracı Kurum		Net(mn Lot)
06/10/2025	Akbank	18,550	Bank of America	-38,821	
	Yapi Kredi Yat.	17,007	NCM	-2,783	
	QNB Finans	5,586	Deniz Yatırım	-2,310	
	Ziraat Yat.	5,124	İş Yatırım	-2,122	
	Gedik Yatırım	1,070	Phillipcapital	-2,113	
Aracı Kurum		Net(mn Lot)	Aracı Kurum		Net(mn Lot)
Oca-Eki	Akbank	564,612	İş Yatırım	-950,526	
	Yapi Kredi Bank	467,119	Bank of America	-927,465	
	İşbank	400,006	Yapi Kredi Yat.	-218,349	
	Deniz Yatırım	225,839	QNB Finans	-86,348	
QNB Bank	158,035	info	-40,274		

## BIST100 -1 Ay Ort.Hac. Göre Hacim Artışı Olan Hisseler (Adet)



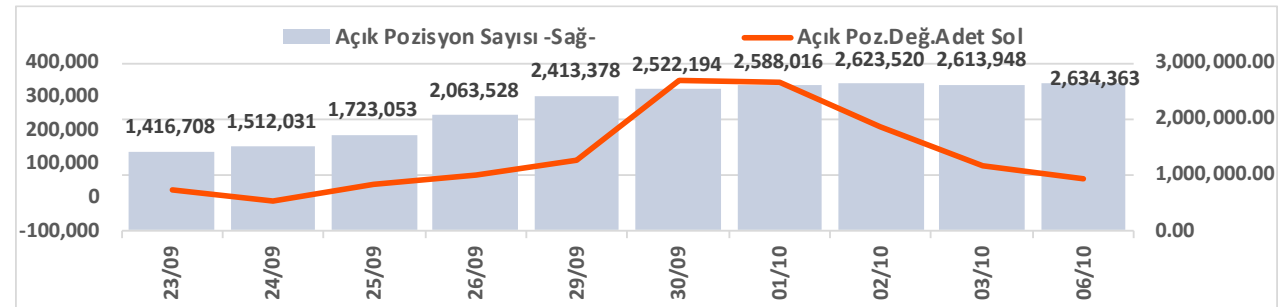
BIST-TUM Fiyatlar	
Artan	172
Azalan	405
Aynı	15

## Endeks Sözleşmesi Açık Pozisyon Sayıları



Açık Pozisyon	Hacim	Fiyat	Yön	Güç
Artış ↑	Artış ↑	Yukarı ↑	↑	Güçlü
Artış ↑	Artış ↑	Aşağı ↓	↓	Güçlü
Düşüş ↓	Düşüş ↓	Aşağı ↓	↓	Zayıf
Düşüş ↓	Düşüş ↓	Yukarı ↑	↑	Zayıf

## Döviz Sözleşmesi Açık Pozisyon Sayıları



# Şirketler Teknik Analiz Görünümü – Garanti Bankası



Kodu	Son	1G Değ.	Yab. %	3A Ort.H	Pivot	1.Destek	2.Destek	1.Direnç	2.Direnç
GARAN	133.00	-1.99%	9.30	93.9 mn\$	134.10	131.50	130.00	135.50	138.50

\*Tablolar seans sonu kapanış rakamlarıdır. Grafik ile saat farkından kaynaklı fiyat farklılıkları olabilir.

# Şirketler Teknik Analiz Görünümü – Türk Hava Yolları



Kodu	Son	1G Değ.	Yab. %	3A Ort.H	Pivot	1.Destek	2.Destek	1.Direnç	2.Direnç
THYAO	305.50	-1.77%	29.55	250.3 mn\$	308.83	300.50	296.00	313.50	322.00

\*Tablolar seans sonu kapanış rakamlarıdır. Grafik ile saat farkından kaynaklı fiyat farklılıkları olabilir.

# Şirketler Teknik Analiz Görünümü – İş Bankası



Kodu	Son	1G Değ.	Yab. %	3A Ort.H	Pivot	1.Destek	2.Destek	1.Direnç	2.Direnç
ISCTR	12.90	-2.49%	29.09	155.5 mn\$	13.00	12.70	12.50	13.20	13.50

\*Tablolar seans sonu kapanış rakamlarıdır. Grafik ile saat farkından kaynaklı fiyat farklılıkları olabilir.

# Şirketler Teknik Analiz Görünümü – Akbank



Kodu	Son	1G Değ.	Yab. %	3A Ort.H	Pivot	1.Destek	2.Destek	1.Direnç	2.Direnç
AKBNK	58.45	-1.68%	49.35	158.6 mn\$	58.93	57.55	56.70	59.80	61.20

\*Tablolar seans sonu kapanış rakamlarıdır. Grafik ile saat farkından kaynaklı fiyat farklılıkları olabilir.

# Şirketler Teknik Analiz Görünümü – Yapı Kredi Bankası



Kodu	Son	1G Değ.	Yab. %	3A Ort.H	Pivot	1.Destek	2.Destek	1.Direnç	2.Direnç
YKBNK	31.40	-3.21%	33.25	152.2 mn\$	31.75	30.85	30.35	32.30	33.15

\*Tablolar seans sonu kapanış rakamlarıdır. Grafik ile saat farkından kaynaklı fiyat farklılıkları olabilir.

# Şirketler Teknik Analiz Görünümü – Vakıfbank



Kodu	Son	1G Değ.	Yab. %	3A Ort.H	Pivot	1.Destek	2.Destek	1.Direnç	2.Direnç
VAKBN	25.10	-2.86%	3.27	18.9 mn\$	25.47	24.60	24.10	25.95	26.85

\*Tablolar seans sonu kapanış rakamlarıdır. Grafik ile saat farkından kaynaklı fiyat farklılıkları olabilir.

# Şirketler Teknik Analiz Görünümü – Halkbank



Kodu	Son	1G Değ.	Yab. %	3A Ort.H	Pivot	1.Destek	2.Destek	1.Direnç	2.Direnç
HALKB	25.94	-9.99%	0.89	31.8 mn\$	27.21	24.65	23.40	28.45	31.00

\*Tablolar seans sonu kapanış rakamlarıdır. Grafik ile saat farkından kaynaklı fiyat farklılıkları olabilir.

## Şirketler Teknik Analiz Görünümü – Emlak Konut GYO



Kodu	Son	1G Değ.	Yab. %	3A Ort.H	Pivot	1.Destek	2.Destek	1.Direnç	2.Direnç
EKGYO	19.21	-1.54%	37.69	94.9 mn\$	19.29	18.95	18.70	19.55	19.90

\*Tablolar seans sonu kapanış rakamlarıdır. Grafik ile saat farkından kaynaklı fiyat farklılıkları olabilir.

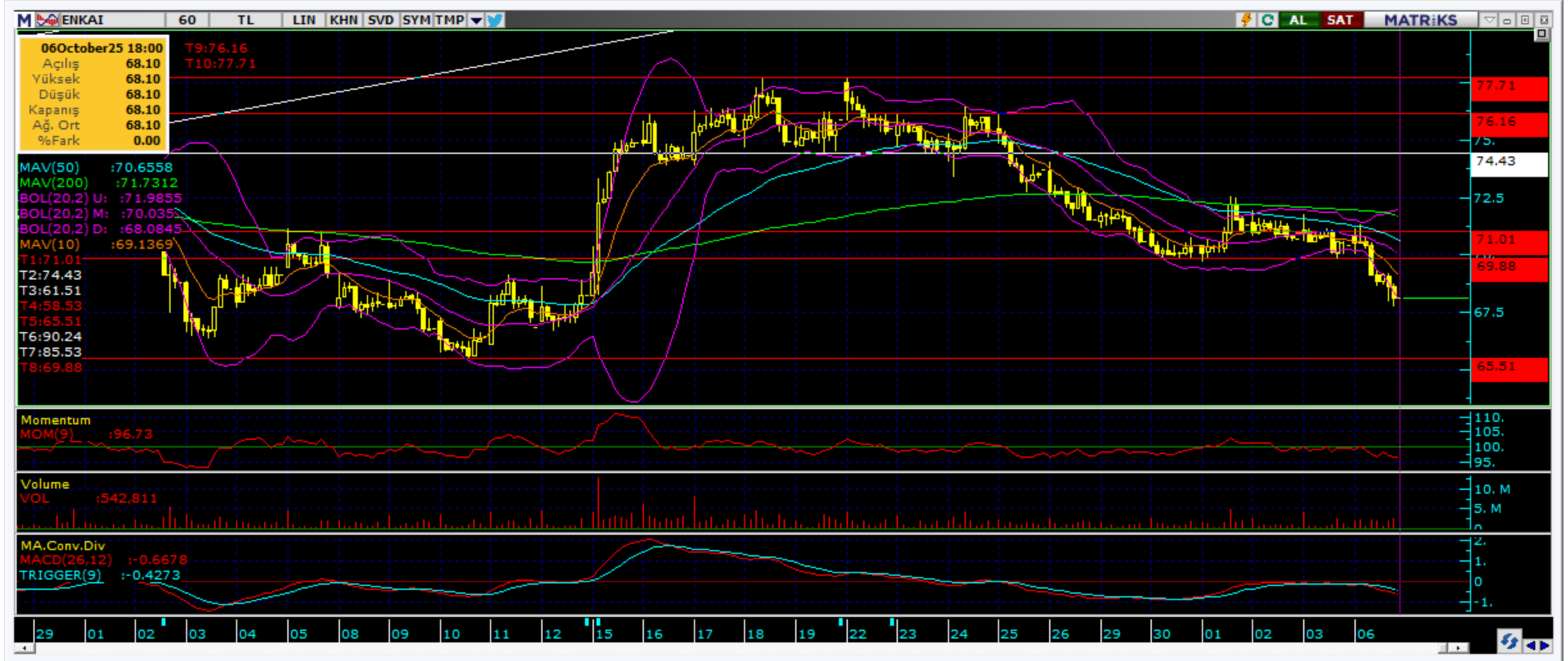
# Şirketler Teknik Analiz Görünümü – Turkcell İletişim



Kodu	Son	1G Değ.	Yab. %	3A Ort.H	Pivot	1.Destek	2.Destek	1.Direnç	2.Direnç
TCELL	98.80	0.71%	72.67	62.3 mn\$	98.62	97.65	96.45	99.80	101.00

\*Tablolar seans sonu kapanış rakamlarıdır. Grafik ile saat farkından kaynaklı fiyat farklılıkları olabilir.

# Şirketler Teknik Analiz Görünümü – Enka İnşaat



Kodu	Son	1G Değ.	Yab. %	3A Ort.H	Pivot	1.Destek	2.Destek	1.Direnç	2.Direnç
ENKAI	68.10	-3.27%	28.98	22.1 mn\$	69.07	66.85	65.55	70.35	72.55

\*Tablolar seans sonu kapanış rakamlarıdır. Grafik ile saat farkından kaynaklı fiyat farklılıkları olabilir.

# Şirketler Teknik Analiz Görünümü – Koç Holding



Kodu	Son	1G Değ.	Yab. %	3A Ort.H	Pivot	1.Destek	2.Destek	1.Direnç	2.Direnç
KCHOL	167.60	-0.06%	39.79	117.3 mn\$	168.27	165.50	164.00	170.00	172.50

\*Tablolar seans sonu kapanış rakamlarıdır. Grafik ile saat farkından kaynaklı fiyat farklılıkları olabilir.

# Şirketler Teknik Analiz Görünümü – Anadolu Grubu Holding



Kodu	Son	1G Değ.	Yab. %	3A Ort.H	Pivot	1.Destek	2.Destek	1.Direnç	2.Direnç
AGHOL	25.16	-1.49%	23.12	4.5 mn\$	25.38	24.95	24.70	25.60	26.05

\*Tablolar seans sonu kapanış rakamlarıdır. Grafik ile saat farkından kaynaklı fiyat farklılıkları olabilir.

# Şirketler Teknik Analiz Görünümü – Arçelik



Kodu	Son	1G Değ.	Yab. %	3A Ort.H	Pivot	1.Destek	2.Destek	1.Direnç	2.Direnç
ARCLK	117.10	0.09%	15.93	8.5 mn\$	117.07	116.00	114.50	118.50	119.50

\*Tablolar seans sonu kapanış rakamlarıdır. Grafik ile saat farkından kaynaklı fiyat farklılıkları olabilir.

# Şirketler Teknik Analiz Görünümü – Alarko Holding



Kodu	Son	1G Değ.	Yab. %	3A Ort.H	Pivot	1.Destek	2.Destek	1.Direnç	2.Direnç
ALARK	77.80	-2.08%	10.28	8.7 mn\$	78.62	76.80	75.75	79.65	81.45

\*Tablolar seans sonu kapanış rakamlarıdır. Grafik ile saat farkından kaynaklı fiyat farklılıkları olabilir.

# Şirketler Teknik Analiz Görünümü – Sabancı Holding



Kodu	Son	1G Değ.	Yab. %	3A Ort.H	Pivot	1.Destek	2.Destek	1.Direnç	2.Direnç
SAHOL	82.25	1.11%	44.80	62.4 mn\$	82.22	81.35	80.40	83.15	84.00

\*Tablolar seans sonu kapanış rakamlarıdır. Grafik ile saat farkından kaynaklı fiyat farklılıkları olabilir.

# Şirketler Teknik Analiz Görünümü – Mavi Giyim



Kodu	Son	1G Değ.	Yab. %	3A Ort.H	Pivot	1.Destek	2.Destek	1.Direnç	2.Direnç
MAVI	38.08	2.09%	31.21	13.4 mn\$	38.05	37.40	36.75	38.70	39.35

\*Tablolar seans sonu kapanış rakamlarıdır. Grafik ile saat farkından kaynaklı fiyat farklılıkları olabilir.

# Şirketler Teknik Analiz Görünümü – Şok Market



Kodu	Son	1G Değ.	Yab. %	3A Ort.H	Pivot	1.Destek	2.Destek	1.Direnç	2.Direnç
SOKM	36.26	-2.47%	33.59	6.2 mn\$	36.72	35.75	35.25	37.20	38.20

\*Tablolar seans sonu kapanış rakamlarıdır. Grafik ile saat farkından kaynaklı fiyat farklılıkları olabilir.

# Şirketler Teknik Analiz Görünümü – Medical Park



Kodu	Son	1G Değ.	Yab. %	3A Ort.H	Pivot	1.Destek	2.Destek	1.Direnç	2.Direnç
MPARK	328.50	0.84%	43.39	8.0 mn\$	329.83	324.50	321.00	333.50	339.00

\*Tablolar seans sonu kapanış rakamlarıdır. Grafik ile saat farkından kaynaklı fiyat farklılıkları olabilir.



Bugün hareketlenmesi muhtemel hisseler ↑ TCELL



Kodu	Son	Yab. %	Pivot	1.Destek	2.Destek	1.Direnç	2.Direnç	1 Ay Ort.Hac.(Adet) / Son	Fark
TCELL	98.80	72.67	98.62	97.65	96.45	99.80	101.00	26.0 mn / 21.3 mn	-18%

\*Tablolar seans sonu kapanış rakamlarıdır. Grafik ile saat farkından kaynaklı fiyat farklılıkları olabilir.

# Bugün hareketlenmesi muhtemel hisseler ↑ SAHOL



Kodu	Son	Yab. %	Pivot	1.Destek	2.Destek	1.Direnç	2.Direnç	1 Ay Ort.Hac.(Adet) / Son	Fark
SAHOL	82.25	44.80	82.22	81.35	80.40	83.15	84.00	28.5 mn / 37.1 mn	▲ 30%

\*Tablolar seans sonu kapanış rakamlarıdır. Grafik ile saat farkından kaynaklı fiyat farklılıkları olabilir.

## Şirketler Teknik Analiz Görünümü – BIST 30 Seviyeler

Kodu	Son	1G Değ.	Yab. %	3A Ort.H	Pivot	1.Destek	2.Destek	1.Direnç	2.Direnç
AEFES	13.51	-1.17%	34.99	27.1 mn\$	13.63	13.35	13.20	13.80	14.10
AKBNK	58.45	-1.68%	49.35	158.6 mn\$	58.93	57.55	56.70	59.80	61.20
ASELS	215.20	-0.42%	54.46	131.4 mn\$	215.13	213.00	211.00	217.50	219.50
ASTOR	92.05	-1.34%	48.60	41.1 mn\$	92.65	91.25	90.45	93.45	94.85
BIMAS	561.50	-0.35%	49.10	60.0 mn\$	564.33	553.50	546.00	572.00	583.00
DSTKF	510.50	-9.96%	10.14	42.8 mn\$	543.33	477.50	445.00	576.00	642.00
EKGYO	19.21	-1.54%	37.69	94.9 mn\$	19.29	18.95	18.70	19.55	19.90
ENKAI	68.10	-3.27%	28.98	22.1 mn\$	69.07	66.85	65.55	70.35	72.55
EREGL	29.02	-1.09%	19.55	126.4 mn\$	29.17	28.70	28.35	29.50	30.00
FROTO	96.55	-2.28%	37.25	35.0 mn\$	97.40	95.60	94.65	98.35	100.00
GARAN	133.00	-1.99%	9.30	93.9 mn\$	134.10	131.50	130.00	135.50	138.50
GUBRF	276.25	-1.78%	13.27	18.5 mn\$	277.50	272.00	268.00	282.00	287.00
ISCTR	12.90	-2.49%	29.09	155.5 mn\$	13.00	12.70	12.50	13.20	13.50
KCHOL	167.60	-0.06%	39.79	117.3 mn\$	168.27	165.50	164.00	170.00	172.50
KOZAL	25.16	-0.94%	30.10	41.3 mn\$	25.38	24.90	24.65	25.65	26.10
KRDMD	27.88	0.29%	10.04	39.3 mn\$	27.81	27.55	27.15	28.15	28.45
MGROS	463.00	-1.80%	24.75	26.9 mn\$	466.67	459.50	455.50	470.50	477.50
PETKM	18.90	3.34%	8.93	29.0 mn\$	18.76	18.40	17.90	19.25	19.65
PGSUS	220.80	-0.67%	21.75	99.8 mn\$	222.90	218.00	215.50	225.50	230.50
SAHOL	82.25	1.11%	44.80	62.4 mn\$	82.22	81.35	80.40	83.15	84.00
SASA	3.23	-3.29%	19.19	162.0 mn\$	3.27	3.17	3.12	3.32	3.42
SISE	35.14	-1.29%	8.82	44.6 mn\$	35.33	34.85	34.60	35.60	36.05
TAVHL	231.10	-1.07%	69.03	15.7 mn\$	232.37	229.00	227.00	234.50	238.00
TCELL	98.80	0.71%	72.67	62.3 mn\$	98.62	97.65	96.45	99.80	101.00
THYAO	305.50	-1.77%	29.55	250.3 mn\$	308.83	300.50	296.00	313.50	322.00
TOASO	269.00	1.32%	22.87	32.5 mn\$	269.58	265.00	261.50	273.50	278.00
TTKOM	51.50	0.59%	43.13	29.7 mn\$	51.75	50.85	50.20	52.40	53.30
TUPRS	182.00	-1.67%	32.80	82.0 mn\$	182.67	180.00	178.00	184.50	187.50
ULKER	105.20	-0.75%	73.74	19.0 mn\$	105.57	103.50	102.50	107.00	109.00
YKBNK	31.40	-3.21%	33.25	152.2 mn\$	31.75	30.85	30.35	32.30	33.15

# Kısa Vadeli İşlem Önerilerinin Perf./ Raporlar / Tarihi Zirveler

Tarih sıralamasına göre son 10 tane işlem önerimiz ve performanları aşağıdaki tabloda gösterilmektedir.

	Öneri	Oneri Tarihi	AL	SAT	Acilis	Hedef	Hedef	Stop	Stop	Kapanis	Kapanış	Getiri/	Gün	Öneri	
					Fiyat (₺)	Fiyat (TL)	%	Fiyat (₺)	%	Fiyat (₺)	Tarih	Zarar	Sayı	Durumu	
Kısa Vadeli İşlem Önerileri	Hisse	03/10/2025	PGSUS		224.30	228.90	2.1%	221.7	-1.2%	227.70	06/10/2025	1.5%	3	Kapalı	
	Hisse	03/10/2025	ASELS		217.20	221.60	2.0%	214.7	-1.2%	214.70	06/10/2025	-1.2%	3	Kapalı	
	Hisse	03/10/2025	TKFEN		81.00	82.65	2.0%	80.1	-1.1%	86.70	03/10/2025	7.0%	0	Kapalı	
	Hisse	06/10/2025	BIMAS		568.00	580.00	2.1%	563.5	-0.8%	563.50	06/10/2025	-0.8%	0	Kapalı	
	Hisse	06/10/2025	DOHOL		17.81	18.18	2.1%	17.66	-0.8%	17.66	06/10/2025	-0.8%	0	Kapalı	
	Hisse	06/10/2025	TOASO		270.25	276.00	2.1%	267.5	-1.0%						Açık
	Hisse	06/10/2025	AKBNK		60.00	61.25	2.1%	59.4	-1.0%	59.40	06/10/2025	-1.0%	0	Kapalı	
	Hisse	06/10/2025	ASELS		216.40	220.80	2.0%	214.1	-1.1%	214.10	06/10/2025	-1.1%	0	Kapalı	
	Hisse	06/10/2025	ENKAI		71.15	72.60	2.0%	70.4	-1.1%	70.40	06/10/2025	-1.1%	0	Kapalı	
	Hisse	06/10/2025	KOZAA		90.60	92.45	2.0%	89.65	-1.0%	89.65	06/10/2025	-1.0%	0	Kapalı	
Orta Vadeli İşlem Önerileri	Hisse	15/08/2025	LOGO		174.20	200.40	15.0%	165.6	-4.9%					Açık	
	Hisse	22/08/2025	TOASO		246.00	283.00	15.0%	233.8	-5.0%					Açık	
	Hisse	22/08/2025	ASELS		182.30	209.80	15.1%	173.3	-4.9%	173.30	02/09/2025	-4.9%	11	Kapalı	
	Hisse	22/08/2025	EKGYO		21.32	24.54	15.1%	20.28	-4.9%					Açık	
	Hisse	26/08/2025	BALSU		26.96	31.02	15.1%	25.64	-4.9%					Açık	
	Hisse	26/08/2025	ENJSA		75.10	86.40	15.0%	71.4	-4.9%					Açık	
	Hisse	26/08/2025	TABGD		214.80	247.10	15.0%	204.2	-4.9%					Açık	
	Hisse	16/09/2025	ASTOR		117.90	130.00	10.3%	113	-4.2%					Açık	
	Hisse	26/09/2025	AGESA		172.10	198.00	15.0%	163.6	-4.9%					Açık	
	Hisse	26/09/2025	ASELS		215.80	248.30	15.1%	205.1	-5.0%					Açık	

## Zirve Kapanışı Yapan BIST Hisseleri

BLCYT AVGYO DUNYH ECZYT RALYH TEHOL ETYAT GRTHO MARMR BASGZ  
TERA DOFRB ECILC KLRHO MEPET

Tüm önerilerimize eşzamanlı olarak ulaşmak isteyenler Trademaster Mobile uygulamasında yer alan «Bildirimler» sekmesinde yer alan bildirimleri takip edebilirler.

[İş Yatırım TradeMaster Mobil - Android Apps on Google Play](#)

[TradeMaster Mobile App Store'da \(apple.com\)](#)

## Bugün hareketlenmesi muhtemel hisseler

Kodu	Son	Pivot	1.Destek	2.Destek	1.Direnc	2.Direnc
TCELL	98.80	98.62	97.65	96.45	99.80	101.00
SAHOL	82.25	82.22	81.35	80.40	83.15	84.00

\*Tarihi yüksek seviyelerdeki hisseler, long yönde değerlendirilmelidir. Bu hisseler geçtiğimiz günlerde de tarihi zirve yapmış veya ilk kez tarihi zirve yapıyor olabilir. Bu hisseleri elinde tutan hiçbir yatırımcı TL bazında zararda değildir. Fiyat grafiğinin (TL grafikler) sol tarafında mevcut fiyattan yüksek fiyatta maliyeti olan yatırımcı yoktur. Dolayısıyla yükselen fiyatlar, zararda olan yatırımcıların satışlarıyla karşılaşmaz, sadece kar realizasyonu yapan yatırımcılar olabilir. Bu bağlamda yükselen bir stop fiyatıyla bu kağıtlarda yatırımcı olmak çok uygun bir risk/kazanç oranı sunmaktadır.

## Uyarı Notu

İşbu rapor içerisinde yer alan bilgiler, İş Yatırım Menkul Değerler A.Ş. (“İş Yatırım” veya “Şirket”) tarafından bilgilendirme amacı ile hazırlanmıştır. Yatırım bilgi, yorum ve tavsiyeleri yatırım danışmanlığı kapsamında değildir. Yatırım danışmanlığı hizmeti; aracı kurumlar, portföy yönetim şirketleri, mevduat kabul etmeyen bankalar ile müşteri arasında imzalanacak yatırım danışmanlığı sözleşmesi çerçevesinde sunulmaktadır. Burada yer alan yorum ve tavsiyeler, yorum ve tavsiyede bulunanların kişisel görüşlerine dayanmaktadır. Herhangi bir yatırım aracının alım-satım önerisi ya da getiri vaadi olarak yorumlanmamalıdır. Bu görüşler mali durumunuz ile risk ve getiri tercihlerinize uygun olmayabilir. Bu nedenle, sadece burada yer alan bilgilere dayanarak yatırım kararı verilmesi beklentilerinize uygun sonuçlar doğurmayabilir. Yatırımcılar, yatırım kararlarını kendi özel yatırım hedeflerine ve mali durumlarına göre ve gerekli gördüklerinde bağımsız danışmanların yardımıyla vermelidir.

Burada yer alan fiyatlar, veriler ve bilgilerin tam ve doğru olduğu garanti edilemez; içerik, haber verilmeksizin değiştirilebilir. Tüm veriler, İş Yatırım tarafından Borsa İstanbul A.Ş., Sermaye Piyasası Kurulu, Türkiye Cumhuriyet Merkez Bankası A.Ş. gibi kamu kurumları, çeşitli medya kuruluşları ve güvenilir olduğuna inanılan kaynaklardan alınmıştır. Bu kaynakların kullanılması nedeni ile ortaya çıkabilecek hatalardan İş Yatırım Menkul Değerler A.Ş. sorumlu değildir.

Bu rapor ve içindeki bilgiler bazı geleceğe dönük varsayımlar içermekle birlikte, bu varsayımlar kesin veya mutlak sonuçları garanti etmemektedir. Rapordaki bilgiler doğrulama, tamamlama veya değişiklik gerektirebilir. Bu doğrultuda, Şirket herhangi bir tarafa bildirimde bulunmaksızın veya izin almaksızın dilediği zaman gerekli değişiklikleri yapma hakkını saklı tutar.

Bu içeriğe ilişkin tüm telif hakları İş Yatırım Menkul Değerler A.Ş.’ye aittir. Bu içerik, açık iznimiz olmaksızın başkaları tarafından herhangi bir amaçla, kısmen veya tamamen çoğaltılamaz, dağıtılamaz, yayımlanamaz veya değiştirilemez ya da elektronik ortamda ek olarak gönderilemez. ([www.isyatirim.com.tr](http://www.isyatirim.com.tr))

Bu rapor, herhangi bir menkul kıymetinin satışı veya devralınmasına ilişkin bir teklif, davet veya yatırım yapma yönünde bir teşvik teşkil etmemektedir ve hiçbir hukuki anlaşma veya sözleşmeye dayanak oluşturmaz. Yatırımcıların, burada yer alan tüm konularla ilgili kendi araştırmalarını yapmaları ve yatırım kararlarını bu araştırmalar doğrultusunda almaları gerekmektedir. Bu raporun içeriğinin kullanımından doğabilecek zararlardan dolayı Şirket, Yönetim Kurulu Üyeleri, yöneticileri veya çalışanları sorumluluk veya yükümlülük kabul etmemektedir.

“Öneri bilgilendirmesi: İş Yatırım Menkul Değerler A.Ş.’nin (“İş Yatırım” veya “Şirket”), Borsa İstanbul A.Ş.’de (“BİST”) bünyesinde yer alan halka açık şirketler için AL, TUT ve SAT yönündeki önerileri BIST-100 endeksinin (endeks) beklenen getirisine göre değerlendirilmektedir. Tüm bu öneriler İş Yatırım Araştırma Bölümü analistleri tarafından şirketlerin ileride elde edeceği tahmin edilen karları, nakit akımları ve bilançolarına göre bağımsız olarak değerlendirilir. Ek olarak, analistler koşulların elverişsiz olduğu veya doğru değerlendirme yapmanın mümkün olmadığı durumlarda bazı hisse senetleri için geçici olarak GÖZDEN GEÇİRİLİYOR önerisi verebilirler. Münferit her şirket için yatırım önerisi sırasıyla belirtilen şu kriterlere göre değerlendirilir, İş Yatırım Hisse senedi tavsiye metodolojisi:

Artış Potansiyeli > %25 : AL ,  
%10 < Artış Potansiyeli < %25 : TUT,  
Artış Potansiyeli < %10 : SAT,

Her sınır değeri için analist +/- %5 kanaat kullanabilmektedir.

**Teşekkürler**

**İŞ YATIRIM**

