



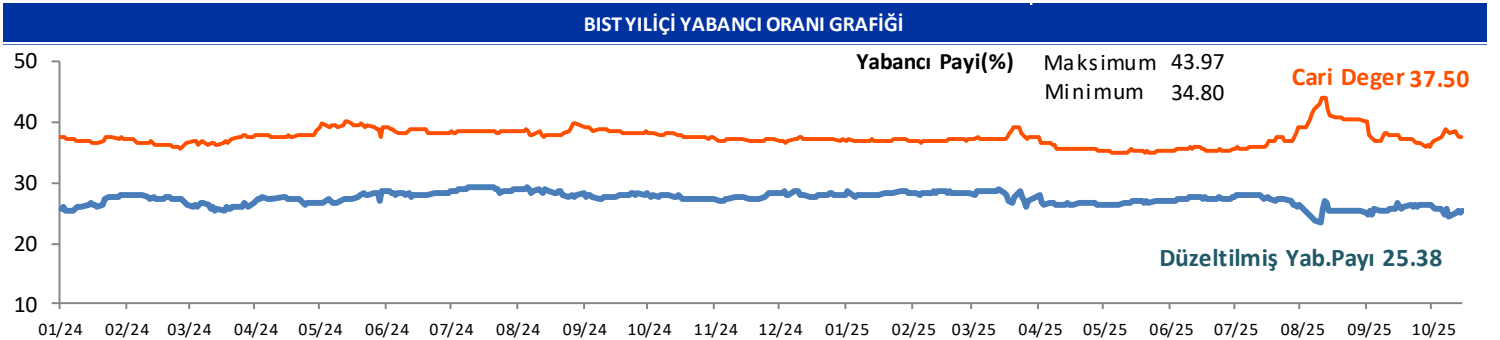
GÜNLÜK YABANCI ORANLARI TABLOSU

GÜNLÜK DEĞİŞİME GÖRE											
BİST'in yabancı payı günlük değişimi -0.06 Puan											
En Çok Artan	Cari Deger	15/10/2025	Puan	HAO %	Günlük	En Çok Azalan	Cari Deger	15/10/2025	Puan	HAO %	Günlük
Hisseler	Yabancı Payı	Yabancı Payı	Değ. bps		Getiri %	Hisseler	Yabancı Payı	Yabancı Payı	Değ. bps		Getiri %
BURCE	8.85	5.12	3.74	53	10.0	CUSAN	2.21	4.50	-2.29	26	-2.9
FONET	5.80	4.46	1.35	62	10.0	CRFSA	9.97	12.13	-2.16	11	0.7
TABGD	37.57	36.30	1.27	20	0.2	SKYMD	0.61	2.62	-2.01	34	-1.5
RODRG	0.98	0.02	0.97	56	-6.4	FORMT	1.17	3.17	-1.99	94	-5.4
DOBUR	17.46	16.62	0.84	37	-2.0	BULGS	10.48	12.25	-1.77	27	-4.0
DUNYH	3.56	2.72	0.83	59	-5.2	KLSYN	5.63	7.31	-1.68	25	-0.7
PGSUS	20.10	19.27	0.83	46	-0.6	PSGYO	1.24	2.71	-1.48	43	-4.2
OZKGY	8.74	7.95	0.78	25	-3.7	PATEK	6.95	8.36	-1.41	49	-1.5
RTALB	3.76	3.19	0.57	85	-2.3	BEGYO	0.57	1.83	-1.26	34	-3.6
POLHO	9.61	9.05	0.55	22	0.9	SAFKR	13.75	14.96	-1.21	67	-3.8

HAFTALIK DEĞİŞİME GÖRE											
BİST'in yabancı payı haftalık değişim -0.91 Puan											
En Çok Artan	Cari Deger	09/10/2025	Puan	HAO %	Hafta	En Çok Azalan	Cari Deger	09/10/2025	Puan	HAO %	Hafta
Hisseler	Yabancı Payı	Yabancı Payı	Değ. bps		Getiri %	Hisseler	Yabancı Payı	Yabancı Payı	Değ. bps		Getiri %
BURCE	8.85	0.35	8.50	53	48.7	OZATD	16.54	25.33	-8.79	18	-0.5
TABGD	37.57	33.44	4.12	20	-2.4	ARZUM	0.30	8.19	-7.89	49	-10.9
GMTAS	20.43	16.52	3.91	99	-6.2	DITAS	5.09	9.06	-3.97	33	-11.9
FONET	5.80	3.02	2.78	62	19.5	DOFER	16.05	19.43	-3.38	31	-11.5
SMRVA	15.84	13.59	2.25	24	8.2	BEGYO	0.57	3.81	-3.23	34	-2.5
PRKME	5.00	2.84	2.16	31	-1.8	BMSTL	3.60	6.57	-2.97	50	-11.3
BLCYT	5.66	3.78	1.88	49	-13.9	PGSUS	20.10	22.95	-2.84	46	-4.0
SAFKR	13.75	11.93	1.81	67	-10.4	YUNSA	5.97	8.63	-2.65	42	-1.8
AVOD	3.01	1.29	1.72	93	-1.8	SERNI	10.77	13.19	-2.42	27	-4.5
TERA	17.30	15.59	1.71	34	13.3	BARMA	1.93	4.33	-2.41	20	-6.6

AYLIK DEĞİŞİME GÖRE											
BİST'in yabancı payı aylık değişimi -0.16 Puan											
En Çok Artan	Cari Deger	16/09/2025	Puan	HAO %	Ay	En Çok Azalan	Cari Deger	16/09/2025	Puan	HAO %	Ay
Hisseler	Yabancı Payı	Yabancı Payı	Chng. bps		Getiri %	Hisseler	Yabancı Payı	Yabancı Payı	Chng. bps		Getiri %
GMTAS	20.43	10.81	9.62	99	77.8	ISKPL	15.04	26.00	-10.96	33	9.6
ESCAR	24.60	15.30	9.29	20	-2.8	PCILT	3.86	14.22	-10.36	38	-36.1
KRTEK	10.57	1.77	8.80	49	5.4	ONCSM	4.30	14.60	-10.29	36	30.3
TABGD	37.57	30.18	7.39	20	2.1	ARZUM	0.30	10.25	-9.95	49	-3.3
BURCE	8.85	1.59	7.26	53	53.5	EKGYO	31.88	39.92	-8.04	48	-10.0
ATATP	14.42	7.73	6.69	20	-11.1	OZATD	16.54	23.54	-7.00	18	-5.6
DOFER	16.05	10.41	5.65	31	9.5	EYGYO	8.23	14.93	-6.70	35	20.6
KOZAA	33.01	27.37	5.64	41	10.0	VERTU	1.42	7.08	-5.66	36	-25.3
KAPLM	9.87	4.26	5.61	17	20.9	DMRGD	3.20	8.70	-5.50	47	-12.4
CVKMD	6.51	1.26	5.25	26	55.9	GLYHO	16.19	21.67	-5.48	60	13.1

YILIÇI DEĞİŞİME GÖRE											
BİST'in yabancı payı yilici değişimi 0.51 Puan											
En Çok Artan	Cari Deger	31/12/2024	Puan	HAO %	Yilici	En Çok Azalan	Cari Deger	31/12/2024	Puan	HAO %	Yilici
Hisseler	Yabancı Payı	Yabancı Payı	Chng. bps		Getiri %	Hisseler	Yabancı Payı	Yabancı Payı	Chng. bps		Getiri %
RGYAS	64.68	18.33	46.35	11	12.3	MAGEN	9.35	32.37	-23.02	24	216.6
ASTOR	46.61	18.47	28.14	37	-17.3	IHYAY	0.07	21.19	-21.12	74	-37.8
ASELS	54.32	33.77	20.55	26	181.4	MAVI	30.75	51.29	-20.54	73	-9.8
OZYSR	20.15	1.57	18.58	27	22.3	AEFES	35.00	55.14	-20.14	33	-26.8
ONRYT	18.11	0.49	17.62	31	-5.8	NATEN	1.40	18.95	-17.54	36	-42.9
CGCAM	17.59	0.25	17.33	25	-8.0	VAKKO	8.46	22.36	-13.90	13	-21.6
DOBUR	17.46	0.43	17.03	37	83.6	KCHOL	39.75	53.08	-13.33	26	-8.6
TTKOM	43.23	26.69	16.54	13	15.6	TKFEN	11.64	24.34	-12.70	21	12.3
TABGD	37.57	21.36	16.21	20	60.0	PLTUR	3.13	14.11	-10.97	20	-23.3
GUNDG	22.46	6.45	16.01	26	102.4	ALKLC	11.99	22.69	-10.70	36	156.3



GÜNLÜK YABANCI ORANLARI TABLOSU

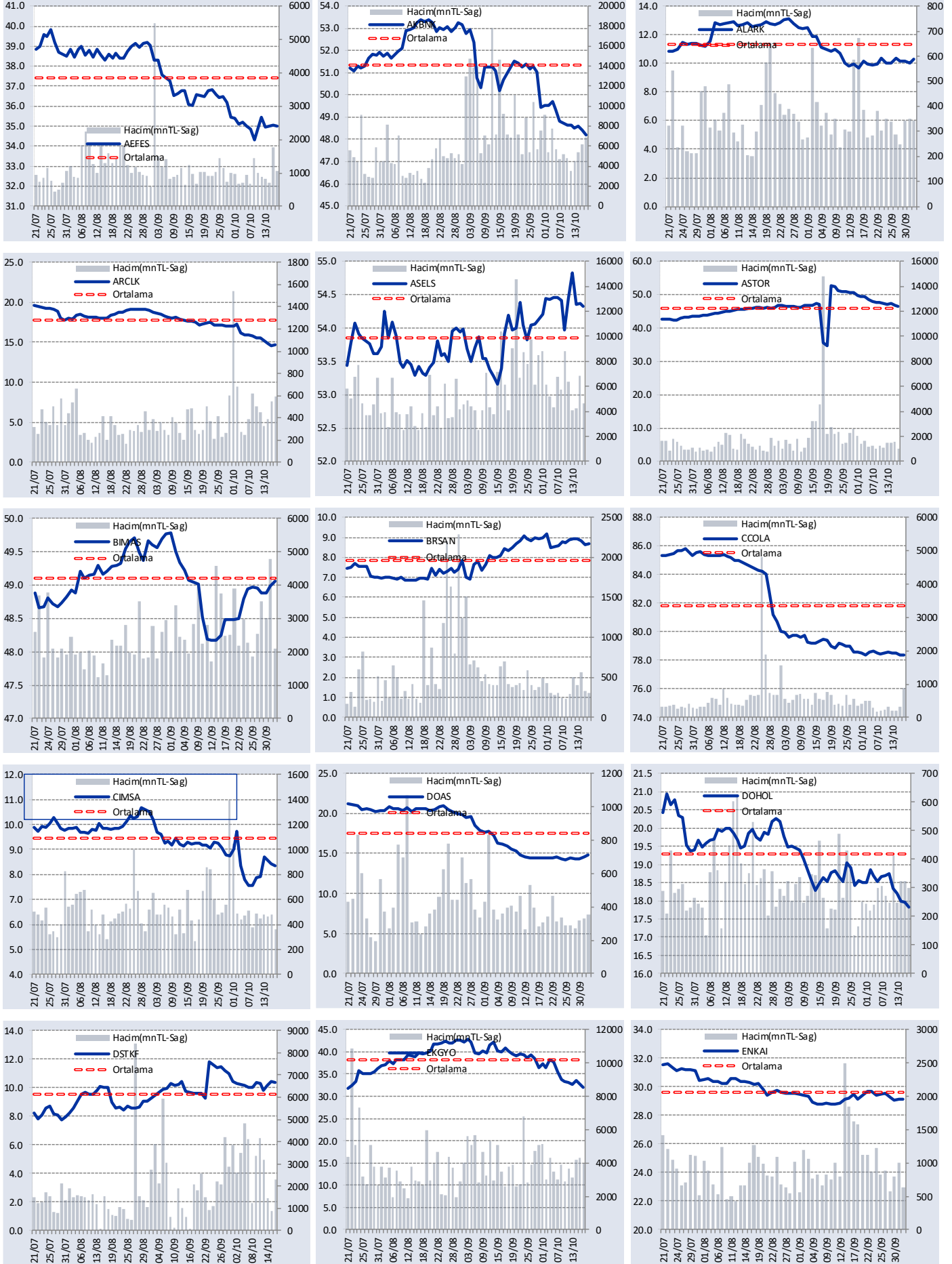
CARİ HİSSE YABANCI ORANLARI (4.0 bps'den büyük olanlar)									
Hisse	Yabancı Payı(%)	Hisse	Yabancı Payı(%)	Hisse	Yabancı Payı(%)	Hisse	Yabancı Payı(%)	Hisse	Yabancı Payı(%)
ADESE	17.00	DAPGM	10.82	ISFIN	13.69	OBASE	10.21	TMSN	5.44
AEFES	35.00	DESA	17.50	ISGYO	8.43	ODAS	9.07	TNZTP	12.12
AGESA	55.93	DESPC	6.33	ISKPL	15.04	ODINE	10.36	TOASO	22.78
AGHOL	23.35	DGATE	9.91	ISMEN	35.74	OFSYM	10.80	TRCAS	5.55
AGROT	4.47	DITAS	5.09	IZENR	5.50	ONCSM	4.30	TRGYO	24.83
AHGAZ	15.47	DMSAS	5.81	IZMDC	7.18	ONRYT	18.11	TSKB	26.58
AHSGY	6.78	DOAS	14.79	KAPLM	9.87	ORGE	19.55	TTKOM	43.23
AKBNK	48.18	DOBUR	17.46	KAREL	6.45	OTKAR	24.12	TTRAK	28.07
AKCNS	14.67	DOCO	43.06	KARSN	4.70	OYAKC	5.10	TUPRS	33.01
AKFGY	5.00	DOFER	16.05	KAYSE	8.48	OYYAT	8.08	TURSG	6.51
AKFIS	6.74	DOHOL	17.83	KCAER	20.90	OZATD	16.54	ULKER	72.88
AKFYE	38.66	DSTKF	10.38	KCHOL	39.75	OZGYO	6.36	ULUSE	79.56
AKGRT	28.86	DURKN	6.29	KGYO	7.00	OZKGY	8.74	ULUUN	9.72
AKSA	18.63	EBEBK	10.71	KIMMR	17.72	OZSUB	7.33	UNLU	7.72
AKSEN	4.49	ECILC	9.43	KLGYO	5.59	OZYSR	20.15	VAKKO	8.46
AKSGY	8.32	ECZYT	4.60	KLKIM	11.46	PAGYO	5.47	VBTYZ	4.15
ALARK	11.04	EFORC	17.44	KLMSN	13.94	PASEU	17.84	VERUS	39.77
ALBRK	23.66	EGEEN	11.74	KLNMA	4.96	PATEK	6.95	VESBE	8.95
ALCAR	4.28	EGEGY	18.90	KLRHO	16.36	PEKGY	8.74	VKGYO	8.31
ALCTL	7.12	EGGUB	4.01	KLSER	6.12	PENTA	10.96	VSNMD	8.74
ALFAS	6.72	EKGYO	31.88	KLSYN	5.63	PETKM	9.94	YATAS	16.15
ALGYO	7.93	EKSUN	9.14	KLYPV	8.31	PETUN	4.76	YEOTK	6.43
ALKIM	6.36	ENERY	11.05	KMPUR	5.07	PGSUS	20.10	YGGYO	4.98
ALKLC	11.99	ENJSA	27.18	KONKA	8.46	PKART	32.73	YIGIT	8.86
ANELE	69.15	ENKAI	27.64	KONTR	6.55	PNLSN	5.37	YKBNK	32.87
ANHYT	14.57	EPLAS	5.30	KONYA	55.81	POLHO	9.61	YUNSA	5.97
ANSGR	9.73	ERCB	4.67	KORDS	8.25	POLTK	33.84	YYLGD	10.58
ARASE	8.86	EREGL	19.29	KOTON	5.78	PRDGS	5.59	ZEDUR	5.59
ARCLK	14.68	ESCAR	24.60	KOZAA	33.01	PRKAB	6.73	ZOREN	30.35
ARENA	25.74	ESEN	12.48	KOZAL	29.58	PRKME	5.00	ZRGYO	7.34
ARSAN	4.65	EUPWR	12.05	KRDMA	10.40	QUAGR	5.72		
ASELS	54.32	EUREN	8.31	KRDMB	4.72	RALYH	14.57		
ASTOR	46.61	EYGYO	8.23	KRDMD	12.01	RAYSG	86.78		
ASUZU	7.24	FENER	4.46	KRGYO	6.96	REEDR	9.55		
ATAKP	5.42	FONET	5.80	KRONT	7.85	RGYAS	64.68		
ATATP	14.42	FRIGO	7.51	KRPLS	5.60	RYGYO	36.78		
AVHOL	4.37	FROTO	36.65	KRSTL	11.97	RYSAS	57.64		
AVPGY	4.92	FZLGY	5.63	KRTEK	10.57	SAFKR	13.75		
AYDEM	15.12	GARAN	8.70	KRVGD	14.50	SAHOL	43.77		
AYEN	6.89	GEDZA	4.73	KTLEV	6.59	SANKO	5.34		
AYGAZ	56.52	GENIL	23.03	KUTPO	8.37	SARKY	4.85		
BAGFS	9.57	GESAN	11.43	KUYAS	7.79	SASA	17.48		
BAKAB	5.48	GIPTA	4.96	KZBGY	6.34	SAYAS	5.69		
BALSU	16.18	GLCVY	7.98	KZGYO	7.43	SDTTR	4.15		
BANVT	78.49	GLRMK	13.41	LIDER	9.36	SEGMN	6.64		
BASGZ	9.34	GLRYH	6.45	LIDFA	12.13	SEGYO	7.34		
BERA	14.65	GLYHO	16.19	LINK	5.95	SEKUR	4.08		
BFREN	25.48	GMTAS	20.43	LKMNH	5.12	SELEC	13.41		
BIMAS	49.93	GOKNR	4.82	LMKDC	6.41	SELVA	4.93		
BINBN	40.73	GOLTS	6.64	LOGO	43.19	SERNT	10.77		
BIOEN	8.42	GOODY	54.95	LYDHO	18.86	SISE	9.14		
BJKAS	9.04	GOZDE	6.21	LYDYE	13.11	SKBNK	5.00		
BLCYT	5.66	GRSEL	8.34	MAALT	5.92	SMRTG	9.80		
BORLS	6.62	GRTHO	21.48	MACCKO	15.62	SMRVA	15.84		
BRISA	7.75	GSDHO	15.14	MAGEN	9.35	SNGYO	9.96		
BRSAN	8.68	GUBRF	12.70	MARBL	8.53	SOKE	4.78		
BRYAT	5.71	GUNDG	22.46	MARMR	10.39	SOKM	33.75		
BSOKE	13.46	GWIND	12.35	MAVI	30.75	SRVGY	12.63		
BTCIM	7.21	HATSN	5.45	MEDTR	4.33	SUNTK	11.86		
BUCIM	4.49	HEKTS	13.28	MEGMT	6.34	SUWEN	12.69		
BULGS	10.48	HRKET	5.83	MEKAG	4.23	TABGD	37.57		
BURCE	8.85	HTTBT	29.84	MERCN	9.38	TATEN	7.43		
BYDNR	11.65	HUNER	6.79	MGROS	25.11	TATGD	10.24		
CANTE	5.40	IEYHO	7.33	MNDTR	82.82	TAVHL	69.04		
CCOLA	78.34	IHAAS	45.96	MOGAN	9.30	TCELL	72.79		
CEMZY	8.86	IHLAS	9.69	MPARK	43.28	TCKRC	14.56		
CGCAM	17.59	IHLGM	16.57	MRSHL	80.08	TEHOL	5.99		
CIMSA	8.34	IMASM	4.75	MSGYO	6.80	TERA	17.30		
CONSE	12.21	INDES	17.89	MTRKS	5.55	TEZOL	5.97		
CRFSA	9.97	INVES	7.19	NTGAZ	9.84	THYAO	30.84		
CVKMD	6.51	IPEKE	14.71	NTHOL	8.08	TKFEN	11.64		
CWENE	5.06	ISCTR	26.48	NUHCM	19.96	TKNSA	5.04		
DAGI	4.60	ISDMR	14.75	OBAMS	4.22	TLMAN	6.38		

GÜNLÜK YABANCI ORANLARI TABLOSU

Yabancı Oranı 10 Günlük Artış Matrisi (10 Gündür Sürekli Artan Hisseler)														Gün Sayısı	Yabancı Oranı 10 Günlük Artış Matrisi (10 Gündür Sürekli Artan Hisseler)														Gün Sayısı
Hisse	HAO(%)	Günlük Yabancı Oranları (%)													Hisse	HAO(%)	Günlük Yabancı Oranları (%)												
		16/10	15/10	14/10	13/10	10/10	09/10	08/10	07/10	06/10	03/10	02/10	16/10				15/10	14/10	13/10	10/10	09/10	08/10	07/10	06/10	03/10	02/10			
LYDYE	32.69	13.11	13.07	13.01	12.99	12.94	12.89	12.87	12.81	12.75	12.71	12.67	10	SMRVA	23.72	15.84	15.41	15.27	2										
MAGEN	24.38	9.35	9.25	9.15	9.09	8.94	8.93	8.86	8.85	8.85	8.84	9	SONME	4.99	1.11	1.01	0.92	2											
KRDMA	99.61	10.40	10.38	10.38	10.34	10.21	10.02	9.94	9.88	9.81		8	TDGYO	83.88	0.72	0.72	0.72	2											
PRKME	31.47	5.00	4.58	4.10	3.17	2.99	2.84	2.55	2.51			7	ULAS	83.71	0.71	0.47	0.33	2											
ASUZU	14.44	7.24	7.22	7.17	7.10	7.03	6.85	6.67				6	ULUSE	6.3	79.56	79.46	79.46	2											
EFORC	24.79	17.44	17.35	17.06	16.48	16.37	16.25	16.20				6	VSNMD	20.5	8.74	8.22	7.84	2											
GMTAS	99.45	20.43	20.12	19.81	19.30	17.41	16.52	14.76				6	YGGYO	82.29	4.98	4.97	4.96	2											
LUKSK	16.97	2.18	2.13	2.08	2.05	2.02	1.93	1.93				6	ADEL	27.6	0.10	0.06		1											
AVOD	92.75	3.01	2.51	2.24	1.95	1.50	1.29					5	ADESE	92.37	17.00	16.90		1											
CMBTN	49.56	0.75	0.68	0.66	0.62	0.61	0.61					5	AGESA	19.89	55.93	55.46		1											
IPEKE	33.56	14.71	14.55	14.43	14.30	14.16	14.14					5	AGYO	18.3	1.34	1.34		1											
IZENR	37.4	5.50	5.46	5.41	5.34	5.25	5.22					5	AKENR	25.25	0.69	0.68		1											
ONRYT	31.38	18.11	17.88	17.80	17.76	17.70	17.56					5	AKFGY	44.21	5.00	4.95		1											
AKSGY	53.79	8.32	8.23	8.22	8.21	8.11						4	AKSA	31.78	18.63	18.53		1											
BEYAZ	24.54	3.50	3.11	2.80	2.71	2.61						4	AKSEN	19.01	4.49	4.47		1											
BURCE	52.65	8.85	5.12	0.67	0.37	0.34						4	ALBRK	40.27	23.66	23.62		1											
DESA	17.96	17.50	17.49	17.43	17.34	17.30						4	ALTNV	36.81	3.36	3.24		1											
ESEN	37.49	12.48	12.40	12.02	11.76	11.46						4	ANELE	17.7	69.15	68.91		1											
ETILR	62.05	0.35	0.35	0.24	0.20	0.18						4	ARCLK	24.66	14.68	14.59		1											
FENER	37.62	4.46	4.46	4.40	4.30	4.22						4	ARSAN	35.62	4.65	4.62		1											
GLRMK	12.01	13.41	13.28	12.46	12.23	11.96						4	ARZUM	48.98	0.30	0.22		1											
GLYHO	60.25	16.19	15.95	15.66	15.03	14.80						4	ASGYO	23.43	2.36	2.36		1											
INTEM	12.62	2.04	1.97	1.92	1.87	1.81						4	ATAKP	20.33	5.42	5.22		1											
ISGYO	38.94	8.43	8.38	8.36	8.22	8.19						4	ATEKS	21.42	0.65	0.65		1											
KGYO	31.43	7.00	6.84	6.83	6.77	6.77						4	ATLAS	99.94	0.56	0.26		1											
KRVGD	27.53	14.50	14.21	14.19	13.96	13.95						4	AVGYO	52.08	0.04	0.03		1											
MHRGY	22.41	3.89	3.65	3.50	3.48	3.23						4	AYDEM	18.43	15.12	15.01		1											
PKENT	19.93	0.27	0.26	0.26	0.26	0.26						4	AYGAZ	24.16	56.52	56.48		1											
PSDTC	74.15	2.22	2.22	2.22	2.22	2.22						4	BLUME	71.22	0.17	0.07		1											
SRVGY	24.37	12.63	12.61	12.01	11.69	11.63						4	BRSAN	19.64	8.68	8.63		1											
TRGYO	20.97	24.83	24.74	24.56	24.36	24.33						4	BRYAT	15.34	5.71	5.70		1											
BINHO	37.87	0.52	0.34	0.11	0.05							3	BURVA	59.72	3.60	3.37		1											
DYOBV	25.26	0.50	0.47	0.46	0.44							3	BVSAN	33.57	1.56	1.18		1											
GEDZA	52.68	4.73	4.69	4.65	4.60							3	CEOEM	50.62	0.62	0.57		1											
GIPTA	34.42	4.96	4.84	4.66	4.55							3	CGCAM	24.99	17.59	17.30		1											
GUNDG	25.63	22.46	22.37	21.72	20.16							3	CONSE	48.84	12.21	12.21		1											
ISBIR	41.43	0.03	0.03	0.03	0.03							3	CVKMD	25.84	6.51	6.27		1											
MERCN	39.01	9.38	9.05	7.96	7.89							3	DENGE	87.38	0.47	0.47		1											
MGROS	50.76	25.11	24.82	24.60	24.56							3	DERIM	26.97	2.21	2.19		1											
MRSHL	6.38	80.08	80.05	80.01	79.99							3	DESPC	50.85	6.33	6.31		1											
NUGYO	50.23	3.95	3.93	3.90	3.80							3	DEVA	17.73	1.06	1.05		1											
OZATD	17.91	16.54	16.09	15.99	15.96							3	DMSAS	52.57	5.81	5.75		1											
OZKGY	24.97	8.74	7.95	7.89	7.72							3	DURDO	32.6	1.19	1.13		1											
SEGYO	24.95	7.34	7.34	7.29	7.14							3	EBEBK	23.28	10.71	10.59		1											
SELVA	68.05	4.93	4.87	4.86	4.86							3	EDATA	36.12	1.72	1.41		1											
SOKM	45.73	33.75	33.68	33.62	33.42							3	EDIP	47.83	1.57	1.23		1											
TEHOL	54.74	5.99	5.69	5.52	5.41							3	EGPRO	13.12	0.81	0.71		1											
TURGG	23.33	1.55	1.49	1.20	1.11							3	ELITE	31.33	0.49	0.46		1											
USAK	79.49	1.06	0.98	0.90	0.79							3	ENJSA	19.99	27.18	27.12		1											
ACSEL	48.32	1.49	1.48	1.48								2	ERSU	65.48	2.30	1.96		1											
ALKA	18.91	1.31	1.26	1.13								2	EUHOL	88.64	0.24	0.24		1											
ATATP	19.51	14.42	13.90	13.65								2	EUPWR	30.21	12.05	11.86		1											
BERA	67.17	14.65	14.64	14.61								2	EUVO	99.63	1.42	1.34		1											
BIENY	23.01	2.58	2.57	2.39								2	EYGYO	35.44	8.23	8.03		1											
BLCYT	49.07	5.66	5.56	4.53								2	FONET	61.61	5.80	4.46		1											
BRKSN	66.79	0.65	0.56	0.37								2	FROTO	17.74	36.65	36.65		1											
COSMO	67.83	0.79	0.79	0.79								2	GEDIK	13.53	0.14	0.13		1											
CWENE	35.66	5.06	4.75	4.72								2	GESAN	30.79	11.43	11.36		1											
DAPGM	28.13	10.82	10.73	10.71								2	GOLTS	58.25	6.64	6.61		1											
DOBUR	36.93	17.46	16.62	16.61								2	GRNYO	96.35	0.48	0.48		1											
DOFER	31.19	16.05	15.96	15.51								2	GRTHO	28.99	21.48	21.37		1											
DUNYH	59.09	3.56	2.72	2.44								2	GSDDE	31.97	2.02	2.02		1											
EGGUB	45.47	4.01	3.96	3.93								2	HEDEF	7.95	1.61	1.44		1											
FZLGY	31.86	5.63	5.51	5.43								2	HOROZ	24.05	0.44	0.32		1											
IZMDC	29.05	7.18	7.18	7.17								2	HRKET	20.74	5.83	5.58		1											
KCHOL	26.37	39.75	39.42	39.15								2	ICUGS	96.63	2.81	2.52		1											
KENT	0.54	0.00	0.00	0.00								2	IHYAY	73.82	0.07	0.07		1											
KLRHO	21	16.36	16.28	16.26								2	INDES	61.23	17.89	17.74		1											
KOZAA	41.31	33.01	32.97	32.63								2	INGRM	8.4	0.29	0.26		1											
KRDMB	97.8	4.72	4.50	4.42								2	INVEO	18.93	0.64	0.54		1											
LIDER	8.48	9.36	9.32	9.31								2	ISDMR	5.07	14.75	14.46		1											
MAALT	23.48	5.92	5.78	5.50								2	IZFAS	56.61	3.94	3.93		1											
MEPET	52.16	1.16	1.06	0.97								2	IZINV	69.99	0.42	0.31		1											
MNDRS	49.54	3.45	3.23	3.10								2	KAPLM	16.77	9.87	9.78		1											
MZHLD	66.39	1.30	1.28	1.25								2	KARSN	39.41	4.70	4.69		1											
OYAYO	52.57	0.13	0.13	0.12								2	KARTN	21.75	1.42	1.41		1											
PGSUS	46.3	20.10	19.27	18.96								2	KCAER	25.79	20.90	20.90		1											
POLHO	21.62	9.61	9.05	8.62								2	KLYPV	11.26	8.31	8.30		1											
SKYLP	67.88	0.19	0.17	0.15								2	KMPUR	26.84	5.07	5.05		1											
SMART	93.09	1.77	1.60	1.44								2	KONYA	15.95	55.81	55.79		1											
												2	KOZAL	29.88	29.58	29.55		1											

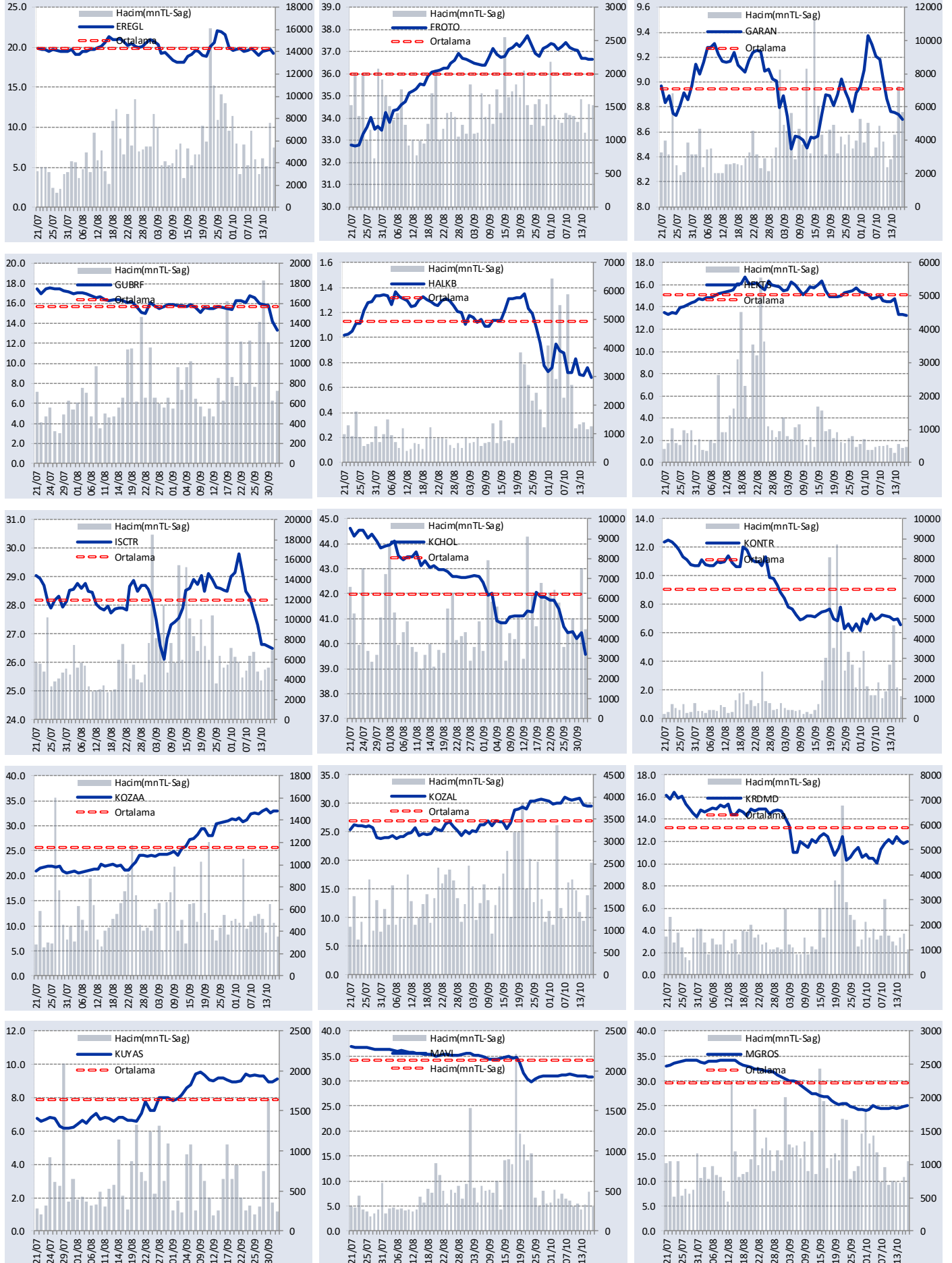
GÜNLÜK YABANCI ORANLARI TABLOSU

YABANCI ORANI GRAFİKLERİ BİST-50 İÇİN



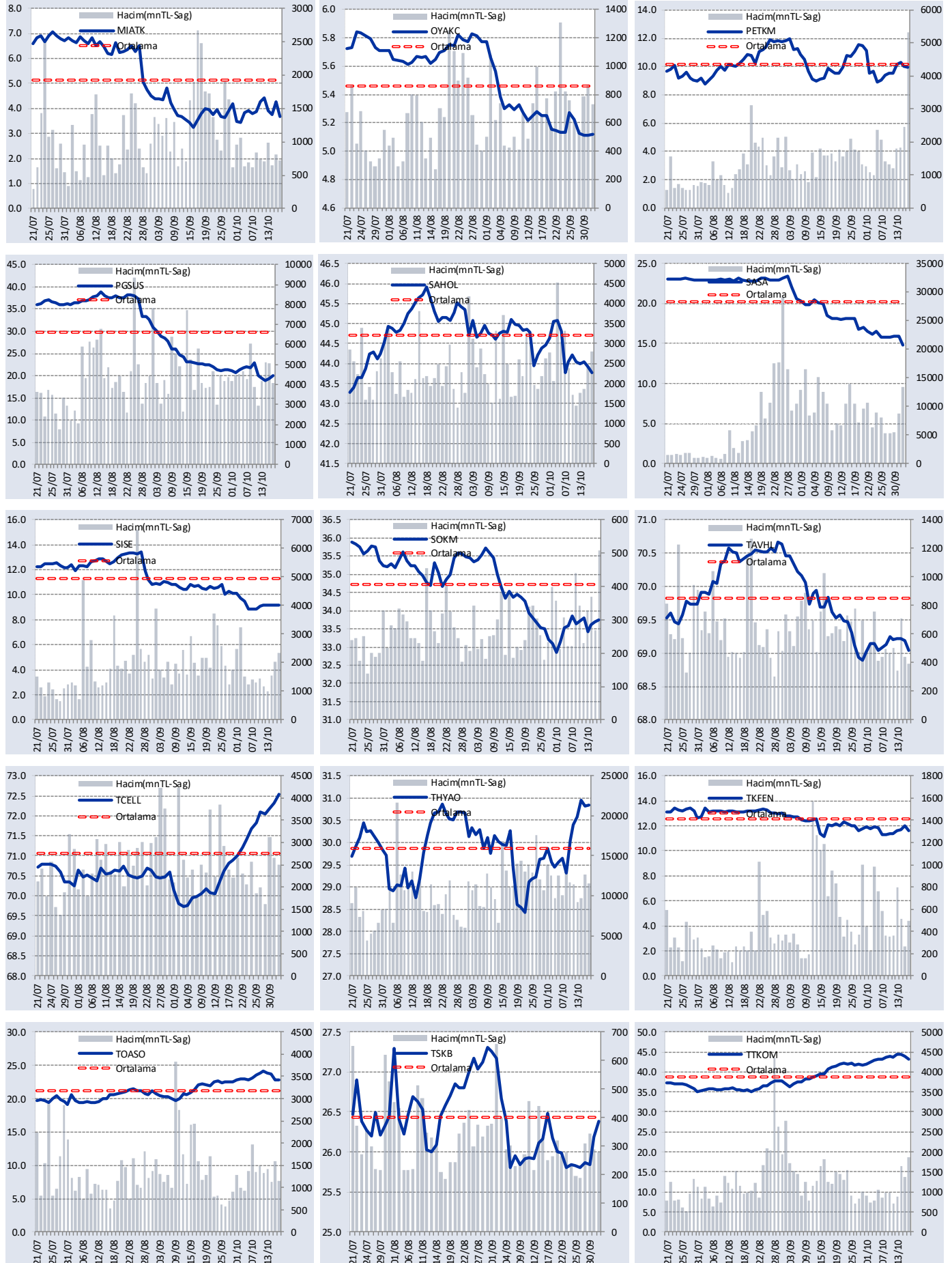
GÜNLÜK YABANCI ORANLARI TABLOSU

YABANCI ORANI GRAFİKLERİ BİST-50 İÇİN



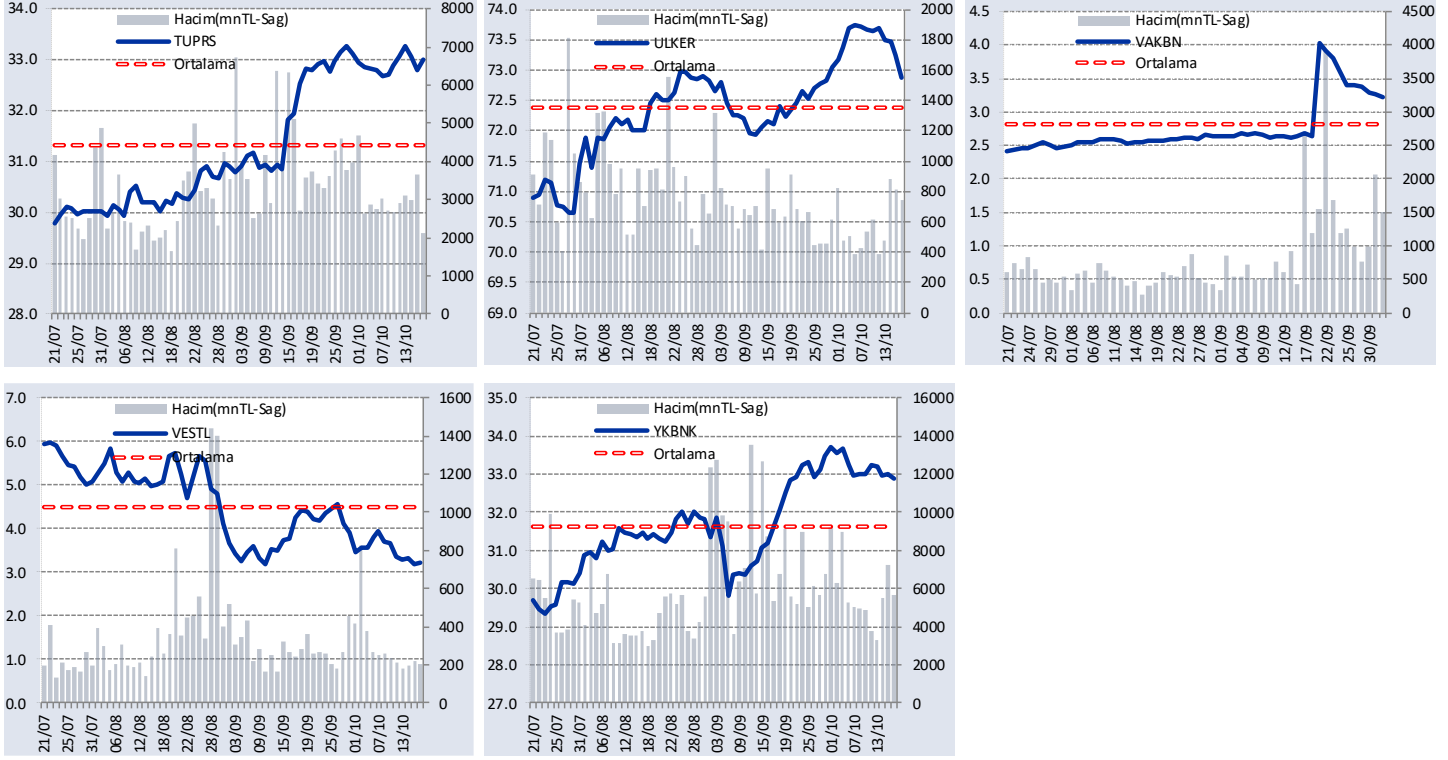
GÜNLÜK YABANCI ORANLARI TABLOSU

YABANCI ORANI GRAFİKLERİ BİST-50 İÇİN



GÜNLÜK YABANCI ORANLARI TABLOSU

YABANCI ORANI GRAFİKLERİ BİST-50 İÇİN



Bilgilendirme notu: Seçilmiş aracı kurumların takas toplamları ile hesaplanmaktadır. Farklı kurumlarda tutulan yabancı takasları olabilir, bu durum hisseler için hesaplanan oranlarda farklılıklar yaratabilir.

Öneri bilgilendirmesi: İş Yatırım Menkul Değerler A.Ş.'nin (İş Yatırım) BİST'te halka açık şirketler için AL, TUT ve SAT yönündeki önerileri BİST-100 endeksinin (endeks) beklenen getirisine göre değerlendirilmektedir. Tüm bu öneriler İş Yatırım Araştırma Bölümü analistleri tarafından şirketlerin ileride elde edeceği tahmin edilen karları, nakit akımları ve bilançolarına göre bağımsız olarak değerlendirilir. Ek olarak, analistler koşulların elverişsiz olduğu veya doğru değerlendirme yapmanın mümkün olmadığı durumlarda bazı hisse senetleri için geçici olarak GÖZDEN GEÇİRİLİYOR önerisi verebilirler. Münferit her şirket için yatırım önerisi sırasıyla belirtilen şu kriterlere göre değerlendirilir;

İş Yatırım Hisse senedi tavsiye metodolojisi:

Artış Potansiyeli > %25 : AL

%10 < Artış Potansiyeli < %25 :TUT

Artış Potansiyeli < %10 : SAT

Her sınır değeri için analist +/- %5 kanaat kullanabilmektedir.

Burada yer alan bilgiler İş Yatırım Menkul Değerler A.Ş. tarafından bilgilendirme amacı ile hazırlanmıştır. Yatırım bilgi, yorum ve tavsiyeleri yatırım danışmanlığı kapsamında değildir. Yatırım danışmanlığı hizmeti; aracı kurumlar, portföy yönetim şirketleri, mevduat kabul etmeyen bankalar ile müşteri arasında imzalanacak yatırım danışmanlığı sözleşmesi çerçevesinde sunulmaktadır. Burada yer alan yorum ve tavsiyeler, yorum ve tavsiyede bulunanların kişisel görüşlerine dayanmaktadır. Herhangi bir yatırım aracının alım-satım önerisi ya da getiri vaadi olarak yorumlanmamalıdır. Bu görüşler mali durumunuz ile risk ve getiri tercihlerinize uygun olmayabilir. Bu nedenle, sadece burada yer alan bilgilere dayanarak yatırım kararı verilmesi beklentilerinize uygun sonuçlar doğurmayabilir.

Burada yer alan fiyatlar, veriler ve bilgilerin tam ve doğru olduğu garanti edilemez; içerik, haber verilmeksizin değiştirilebilir. Tüm veriler, İş Yatırım Menkul Değerler A.Ş. tarafından güvenilir olduğuna inanılan kaynaklardan alınmıştır. Bu kaynakların kullanılması nedeni ile ortaya çıkabilecek hatalardan İş Yatırım Menkul Değerler A.Ş. sorumlu değildir.