

Teknik Görünüm Raporu

26.09.2025

Araştırma Müdürlüğü

İŞ YATIRIM



BIST 100 Teknik Analiz Görünümü

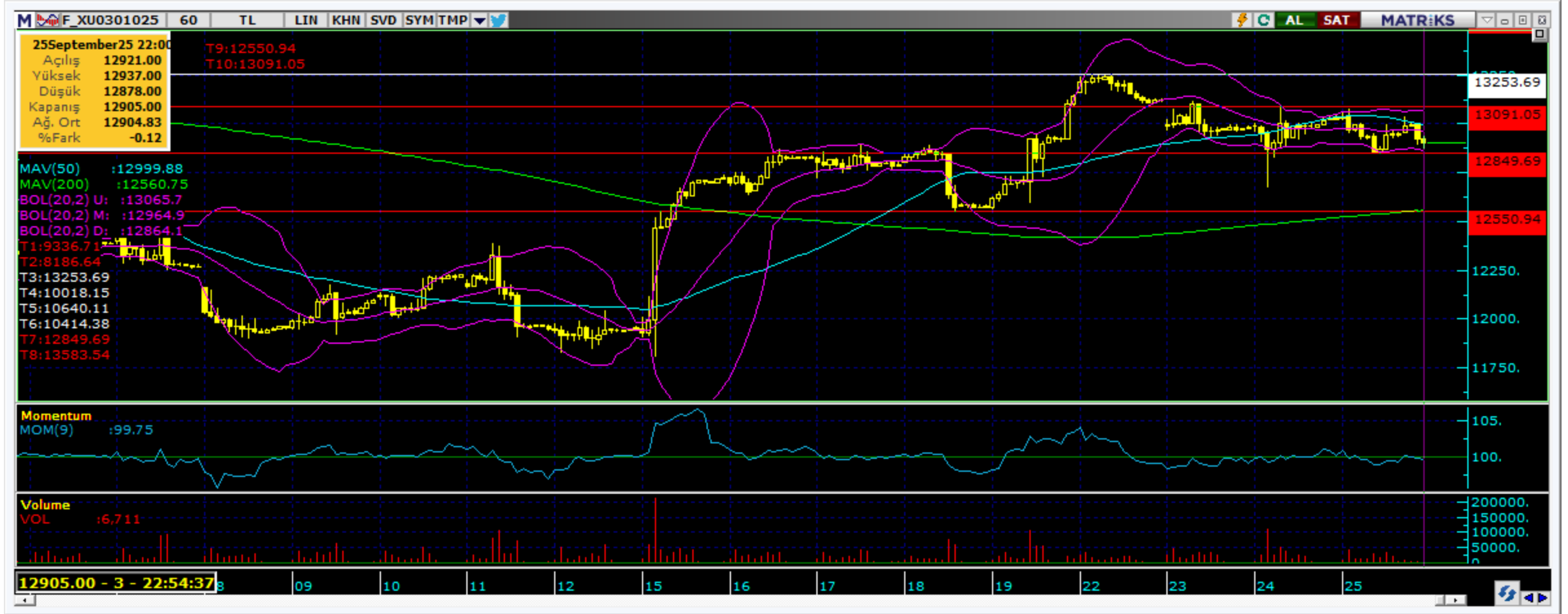


Destek Direnç Seviyeleri ve Pivot Değeri

Kodu	Son Fiyat	1 GünΔ	Pivot	1.Destek	2.Destek	1.Direnç	2.Direnç
BIST-100	11,377.55	0.09%	11,385	11,299	11,220	11,463	11,549
BIST-30	12,575.84	0.04%	12,587	12,482	12,389	12,680	12,784
BIST-50	9,997.49	0.16%	10,001	9,927	9,857	10,071	10,145

*Tablolar seans sonu kapanış rakamlarıdır. Grafik ile saat farkından kaynaklı fiyat farklılıkları olabilir.

Vadeli Endeks Kontratı Teknik Analiz Görünümü



Destek Direnç Seviyeleri ve Pivot Değeri

Kodu	Son Fiyat	1 GünΔ	Pivot	1.Destek	2.Destek	1.Direnç	2.Direnç
F_XU0301025	12,944.00	-0.34%	12,955	12,832	12,721	13,066	13,189
F_XU0301225	13,639.00	-0.29%	13,638	13,527	13,414	13,751	13,862
F_XU0300226	14,265.00	-0.24%	14,270	14,156	14,046	14,380	14,494

*Tablolar seans sonu kapanış rakamlarıdır. Grafik ile saat farkından kaynaklı fiyat farklılıkları olabilir.

Vadeli Döviz Kontratı Teknik Analiz Görünümü



Destek Direnç Seviyeleri ve Pivot Değeri

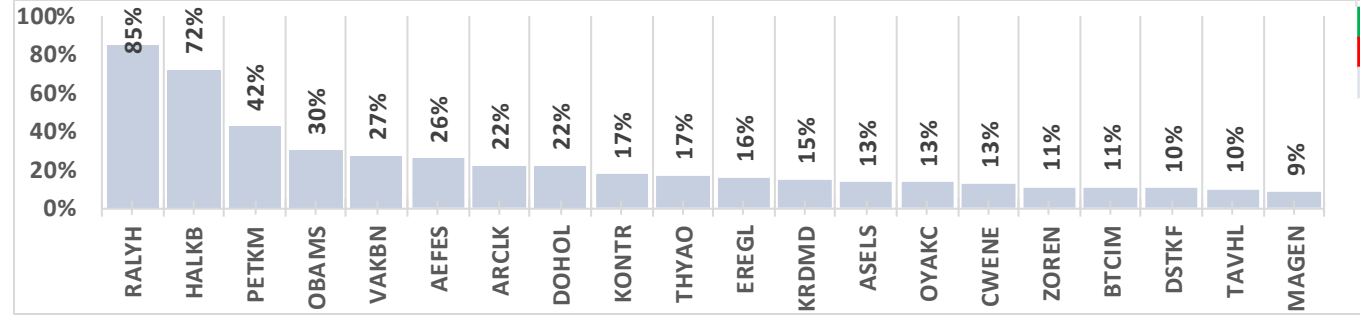
Kodu	Son Fiyat	1 GünΔ	Pivot	1.Destek	2.Destek	1.Direnç	2.Direnç
F_USDTRY0925	41.6020	-0.06%	41.6350	41.5500	41.4980	41.6870	41.7720
F_USDTRY1025	42.7500	-0.11%	42.7590	42.7360	42.7220	42.7730	42.7960
F_USDTRY1125	43.8310	-0.07%	43.8307	43.8163	43.8017	43.8453	43.8597

*Tablolar seans sonu kapanış rakamlarıdır. Grafik ile saat farkından kaynaklı fiyat farklılıkları olabilir.

Piyasa Görünümü

XUTUM Hisse Senetleri Piyasası Alış Satış Rakamları					
Aracı Kurum		Net(mnTL)	Aracı Kurum		Net(mnTL)
25/09/2025	Tera Yatırım	1,114.1	Bank of America Yat.İ	-1,226.3	
	İş Yatırım	892.2	HSBC Yatırım	-1,118.1	
	Alnus Yatırım	477.1	Info Yatırım	-421.6	
	Bulls Yatırım	401.7	Tacirler Yat.	-311.9	
	Oyak Yatırım	228.8	Deniz Yatırım	-258.0	
Aracı Kurum		Net(mnTL)	Aracı Kurum		Net(mnTL)
Yılıçı	Tera Yatırım	134,984.9	Info Yatırım	-65,082.5	
	Yapi Kredi Yat.	47,946.7	İş Yatırım	-57,812.6	
	Ziraat Yat.	33,283.8	A1 Capital Menkul	-44,410.7	
	Bank of America Yat.İ	19,504.5	Tacirler Yat.	-37,469.2	
	Global Menkul	18,412.8	Garanti BBVA	-22,046.8	

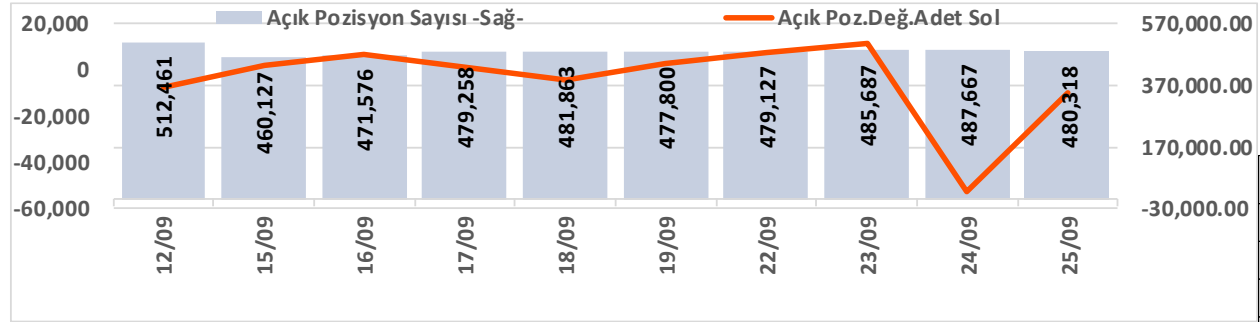
BIST100 -1 Ay Ort.Hac. Göre Hacim Artışı Olan Hisseler (Adet)



BIST-TUM Fiyatlar	
Artan	198
Azalan	378
Aynı	16

Ekim Vadeli Endeks Kontratı Alış Satış Rakamları					
Aracı Kurum		Net(mn Lot)	Aracı Kurum		Net(mn Lot)
25/09/2025	İş Yatırım	11,857	Bank of America	-10,991	
	İnfo	4,488	Teb Yatırım	-7,657	
	Ak Yatırım	3,990	Garanti BBVA	-7,541	
	QNB Finans	2,945	Yapi Kredi	-2,946	
	Destek	2,064	Meksa Yatırım	-1,046	
Aracı Kurum		Net(mn Lot)	Aracı Kurum		Net(mn Lot)
May-Eyl	Teb Yatırım	208,881	Bank of America	-127,663	
	HSBC Yatırım	17,637	İş Yatırım	-100,133	
	Ziraat Yat.	15,850	Meksa Yatırım	-10,711	
	Garanti BBVA	7,393	Ak Yatırım	-8,021	
Halk Yatırım	6,105	Oyak Yatırım	-7,881		

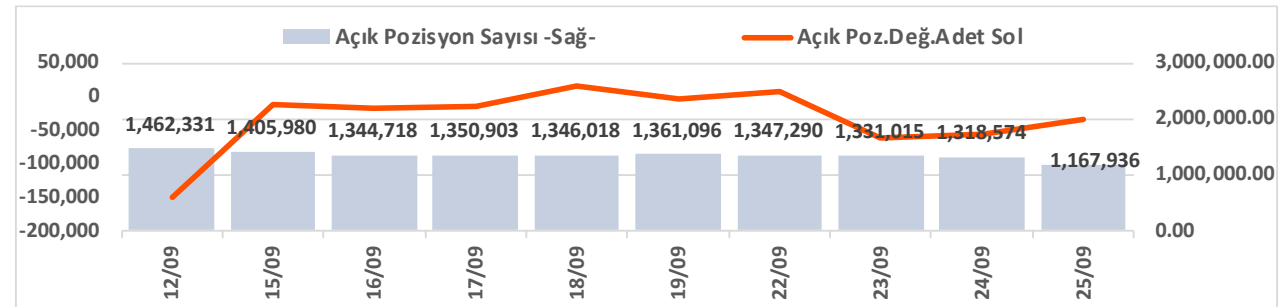
Endeks Sözleşmesi Açık Pozisyon Sayıları



Açık Pozisyon	Hacim	Fiyat	Yön	Güç
Artış ↑	Artış ↑	Yukarı ↑	↑	Güçlü
Artış ↑	Artış ↑	Aşağı ↓	↓	Güçlü
Düşüş ↓	Düşüş ↓	Aşağı ↓	↓	Zayıf
Düşüş ↓	Düşüş ↓	Yukarı ↑	↑	Zayıf

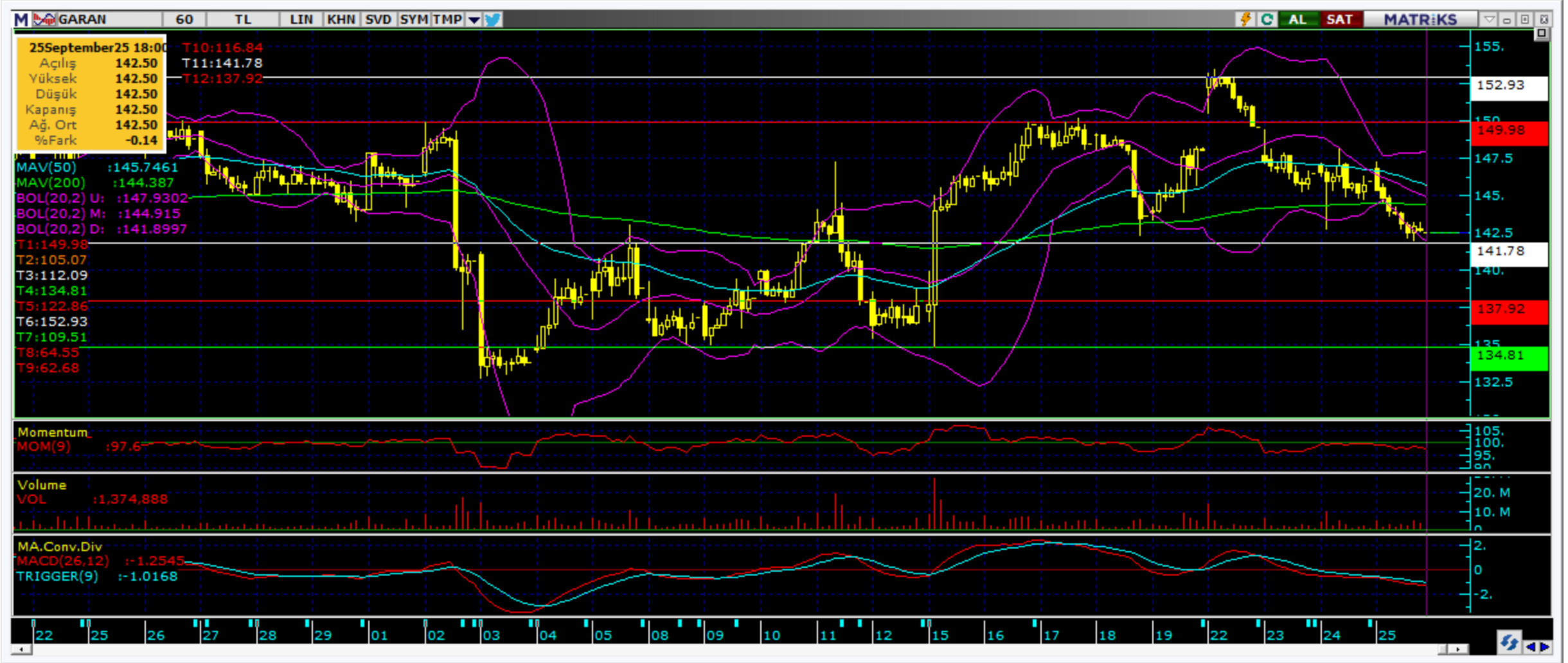
Eylül Vadeli USDTRY Kontratı Alış Satış Rakamları					
Aracı Kurum		Net(mn Lot)	Aracı Kurum		Net(mn Lot)
25/09/2025	İş Yatırım	105,645	QNB Bank	-100,000	
	Bank of America	29,175	Nurul Yat. Bank.	-40,000	
	Akbank	26,211	Deutsche	-11,762	
	Yapi Kredi Yat.	20,763	Alternatif Menk.	-11,715	
	Garanti BBVA	1,420	Yat.Finansman	-6,167	
Aracı Kurum		Net(mn Lot)	Aracı Kurum		Net(mn Lot)
Oca-Eyl	Yapi Kredi Bank	477,928	İş Yatırım	-435,676	
	Akbank	205,259	Bank of America	-358,712	
	Nurul Yat. Bank.	84,669	Deniz Yatırım	-73,754	
	QNB Bank	81,939	QNB Finans	-69,171	
Burgan Yatırım	62,986	Garanti BBVA	-21,997		

Döviz Sözleşmesi Açık Pozisyon Sayıları





Şirketler Teknik Analiz Görünümü – Garanti Bankası



Kodu	Son	1G Değ.	Yab. %	3A Ort.H	Pivot	1.Destek	2.Destek	1.Direnç	2.Direnç
GARAN	142.50	-2.40%	8.92	95.2 mn\$	143.90	140.50	138.50	146.00	149.50

*Tablolar seans sonu kapanış rakamlarıdır. Grafik ile saat farkından kaynaklı fiyat farklılıkları olabilir.

Şirketler Teknik Analiz Görünümü – Türk Hava Yolları



Kodu	Son	1G Değ.	Yab. %	3A Ort.H	Pivot	1.Destek	2.Destek	1.Direnç	2.Direnç
THYAO	328.25	1.31%	29.17	242.0 mn\$	328.75	325.00	322.00	332.00	336.00

*Tablolar seans sonu kapanış rakamlarıdır. Grafik ile saat farkından kaynaklı fiyat farklılıkları olabilir.

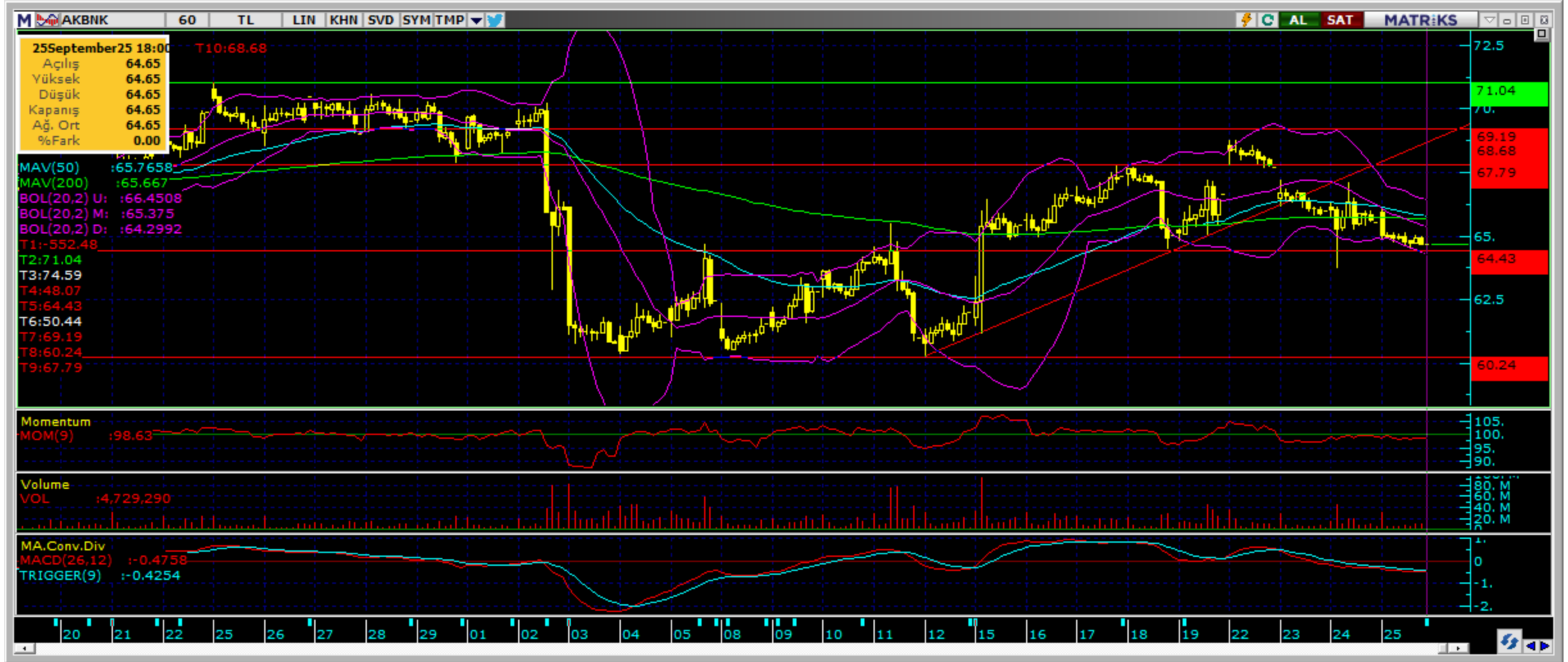
Şirketler Teknik Analiz Görünümü – İş Bankası



Kodu	Son	1G Değ.	Yab. %	3A Ort.H	Pivot	1.Destek	2.Destek	1.Direnç	2.Direnç
ISCTR	14.55	-0.89%	28.63	163.2 mn\$	14.62	14.45	14.35	14.70	14.90

*Tablolar seans sonu kapanış rakamlarıdır. Grafik ile saat farkından kaynaklı fiyat farklılıkları olabilir.

Şirketler Teknik Analiz Görünümü – Akbank



Kodu	Son	1G Değ.	Yab. %	3A Ort.H	Pivot	1.Destek	2.Destek	1.Direnç	2.Direnç
AKBNK	64.65	-1.37%	51.18	159.4 mn\$	65.08	64.10	63.60	65.60	66.60

*Tablolar seans sonu kapanış rakamlarıdır. Grafik ile saat farkından kaynaklı fiyat farklılıkları olabilir.

Şirketler Teknik Analiz Görünümü – Yapı Kredi Bankası



Kodu	Son	1G Değ.	Yab. %	3A Ort.H	Pivot	1.Destek	2.Destek	1.Direnç	2.Direnç
YKBNK	34.54	-0.06%	33.32	155.3 mn\$	34.51	34.10	33.65	34.95	35.35

*Tablolar seans sonu kapanış rakamlarıdır. Grafik ile saat farkından kaynaklı fiyat farklılıkları olabilir.

Şirketler Teknik Analiz Görünümü – Vakıfbank



Kodu	Son	1G Değ.	Yab. %	3A Ort.H	Pivot	1.Destek	2.Destek	1.Direnç	2.Direnç
VAKBN	27.38	0.07%	3.41	19.3 mn\$	27.45	27.15	26.85	27.70	28.05

*Tablolar seans sonu kapanış rakamlarıdır. Grafik ile saat farkından kaynaklı fiyat farklılıkları olabilir.

Şirketler Teknik Analiz Görünümü – Halkbank



Kodu	Son	1G Değ.	Yab. %	3A Ort.H	Pivot	1.Destek	2.Destek	1.Direnç	2.Direnç
HALKB	28.72	1.70%	1.19	27.9 mn\$	28.65	28.20	27.70	29.15	29.60

*Tablolar seans sonu kapanış rakamlarıdır. Grafik ile saat farkından kaynaklı fiyat farklılıkları olabilir.

Şirketler Teknik Analiz Görünümü – Emlak Konut GYO



Kodu	Son	1G Değ.	Yab. %	3A Ort.H	Pivot	1.Destek	2.Destek	1.Direnç	2.Direnç
EKGYO	19.89	-1.92%	38.65	95.2 mn\$	20.05	19.60	19.30	20.35	20.80

*Tablolar seans sonu kapanış rakamlarıdır. Grafik ile saat farkından kaynaklı fiyat farklılıkları olabilir.

Şirketler Teknik Analiz Görünümü – Turkcell İletişim



Kodu	Son	1G Değ.	Yab. %	3A Ort.H	Pivot	1.Destek	2.Destek	1.Direnç	2.Direnç
TCELL	98.20	-1.41%	71.82	63.0 mn\$	98.85	97.40	96.60	99.65	101.00

*Tablolar seans sonu kapanış rakamlarıdır. Grafik ile saat farkından kaynaklı fiyat farklılıkları olabilir.

Şirketler Teknik Analiz Görünümü – Enka İnşaat



Kodu	Son	1G Değ.	Yab. %	3A Ort.H	Pivot	1.Destek	2.Destek	1.Direnç	2.Direnç
ENKAI	73.70	-2.06%	29.46	22.3 mn\$	74.17	72.25	70.75	75.65	77.55

*Tablolar seans sonu kapanış rakamlarıdır. Grafik ile saat farkından kaynaklı fiyat farklılıkları olabilir.

Şirketler Teknik Analiz Görünümü – Koç Holding



*Tablolar seans sonu kapanış rakamlarıdır. Grafik ile saat farkından kaynaklı fiyat farklılıkları olabilir.

Şirketler Teknik Analiz Görünümü – Anadolu Grubu Holding



Kodu	Son	1G Değ.	Yab. %	3A Ort.H	Pivot	1.Destek	2.Destek	1.Direnç	2.Direnç
AGHOL	26.82	-2.47%	22.94	4.7 mn\$	27.14	26.20	25.55	27.80	28.75

*Tablolar seans sonu kapanış rakamlarıdır. Grafik ile saat farkından kaynaklı fiyat farklılıkları olabilir.

Şirketler Teknik Analiz Görünümü – Arçelik



Kodu	Son	1G Değ.	Yab. %	3A Ort.H	Pivot	1.Destek	2.Destek	1.Direnç	2.Direnç
ARCLK	132.70	-0.75%	17.21	8.1 mn\$	133.03	130.00	127.50	135.50	138.50

*Tablolar seans sonu kapanış rakamlarıdır. Grafik ile saat farkından kaynaklı fiyat farklılıkları olabilir.

Şirketler Teknik Analiz Görünümü – Alarko Holding



Kodu	Son	1G Değ.	Yab. %	3A Ort.H	Pivot	1.Destek	2.Destek	1.Direnç	2.Direnç
ALARK	85.20	-0.29%	10.04	9.0 mn\$	84.98	84.00	82.85	86.15	87.15

*Tablolar seans sonu kapanış rakamlarıdır. Grafik ile saat farkından kaynaklı fiyat farklılıkları olabilir.

Şirketler Teknik Analiz Görünümü – Sabancı Holding



Kodu	Son	1G Değ.	Yab. %	3A Ort.H	Pivot	1.Destek	2.Destek	1.Direnç	2.Direnç
SAHOL	90.90	-0.22%	43.95	62.1 mn\$	91.23	90.05	89.25	92.05	93.25

*Tablolar seans sonu kapanış rakamlarıdır. Grafik ile saat farkından kaynaklı fiyat farklılıkları olabilir.

Şirketler Teknik Analiz Görünümü – Mavi Giyim



Kodu	Son	1G Değ.	Yab. %	3A Ort.H	Pivot	1.Destek	2.Destek	1.Direnç	2.Direnç
MAVI	39.00	-1.32%	30.44	14.1 mn\$	39.19	38.65	38.25	39.55	40.10

*Tablolar seans sonu kapanış rakamlarıdır. Grafik ile saat farkından kaynaklı fiyat farklılıkları olabilir.

Şirketler Teknik Analiz Görünümü – Şok Market



Kodu	Son	1G Değ.	Yab. %	3A Ort.H	Pivot	1.Destek	2.Destek	1.Direnç	2.Direnç
SOKM	36.76	-0.33%	33.53	6.2 mn\$	36.77	36.35	35.90	37.20	37.65

*Tablolar seans sonu kapanış rakamlarıdır. Grafik ile saat farkından kaynaklı fiyat farklılıkları olabilir.

Şirketler Teknik Analiz Görünümü – Doğan Holding



Kodu	Son	1G Değ.	Yab. %	3A Ort.H	Pivot	1.Destek	2.Destek	1.Direnç	2.Direnç
DOHOL	17.70	2.19%	18.91	7.2 mn\$	17.64	17.45	17.20	17.90	18.05

*Tablolar seans sonu kapanış rakamlarıdır. Grafik ile saat farkından kaynaklı fiyat farklılıkları olabilir.

Bugün hareketlenmesi muhtemel hisseler ↑ TUPRS



Kodu	Son	Yab. %	Pivot	1.Destek	2.Destek	1.Direnç	2.Direnç	1 Ay Ort.Hac.(Adet) / Son	Fark
TUPRS	200.60	32.97	199.83	198.00	195.50	202.50	204.50	21.7 mn / 21.6 mn	-1%

*Tablolar seans sonu kapanış rakamlarıdır. Grafik ile saat farkından kaynaklı fiyat farklılıkları olabilir.

Bugün hareketlenmesi muhtemel hisseler ↑ DOHOL



Kodu	Son	Yab. %	Pivot	1.Destek	2.Destek	1.Direnç	2.Direnç	1 Ay Ort.Hac.(Adet) / Son	Fark
DOHOL	17.70	18.91	17.64	17.45	17.20	17.90	18.05	17.3 mn / 21.1 mn	▲ 22%

*Tablolar seans sonu kapanış rakamlarıdır. Grafik ile saat farkından kaynaklı fiyat farklılıkları olabilir.

Şirketler Teknik Analiz Görünümü – BIST 30 Seviyeler

Kodu	Son	1G Değ.	Yab. %	3A Ort.H	Pivot	1.Destek	2.Destek	1.Direnç	2.Direnç
AEFES	14.49	-2.23%	36.44	27.6 mn\$	14.62	14.25	14.00	14.90	15.25
AKBNK	64.65	-1.37%	51.18	159.4 mn\$	65.08	64.10	63.60	65.60	66.60
ASELS	218.30	0.37%	53.82	126.8 mn\$	218.23	215.50	213.00	221.00	223.50
ASTOR	104.90	-0.29%	50.85	39.3 mn\$	105.10	103.50	102.50	106.50	108.00
BIMAS	532.00	-0.84%	48.97	60.0 mn\$	535.00	527.50	523.00	539.50	547.00
CIMSA	46.02	-1.41%	9.26	12.5 mn\$	46.25	45.20	44.35	47.10	48.15
EKGYO	19.89	-1.92%	38.65	95.2 mn\$	20.05	19.60	19.30	20.35	20.80
ENKAI	73.70	-2.06%	29.46	22.3 mn\$	74.17	72.25	70.75	75.65	77.55
EREGL	32.44	3.18%	22.11	123.8 mn\$	32.09	31.50	30.55	33.05	33.65
FROTO	103.10	2.08%	36.93	34.5 mn\$	102.77	102.00	101.00	104.00	104.50
GARAN	142.50	-2.40%	8.92	95.2 mn\$	143.90	140.50	138.50	146.00	149.50
GUBRF	311.25	0.73%	16.58	18.4 mn\$	310.08	307.00	303.00	314.00	317.00
ISCTR	14.55	-0.89%	28.63	163.2 mn\$	14.62	14.45	14.35	14.70	14.90
KCHOL	178.90	0.56%	40.67	120.0 mn\$	178.27	177.00	175.00	180.50	182.00
KOZAL	26.22	-0.30%	30.44	39.6 mn\$	26.13	25.85	25.45	26.55	26.85
KRDMD	30.20	0.73%	10.61	40.3 mn\$	30.25	29.95	29.65	30.55	30.85
MGROS	447.25	-0.83%	24.90	26.0 mn\$	449.83	443.50	439.50	453.50	460.00
PETKM	19.18	3.12%	10.75	27.4 mn\$	19.05	18.80	18.45	19.40	19.65
PGSUS	223.90	-0.36%	21.42	95.5 mn\$	225.20	222.00	219.50	227.50	230.50
SAHOL	90.90	-0.22%	43.95	62.1 mn\$	91.23	90.05	89.25	92.05	93.25
SASA	4.07	2.01%	15.81	147.8 mn\$	4.09	4.03	3.98	4.14	4.20
SISE	39.96	0.65%	10.80	43.5 mn\$	39.89	39.45	38.90	40.40	40.85
TAVHL	237.40	-0.34%	69.31	16.0 mn\$	237.67	233.00	229.00	242.00	246.50
TCELL	98.20	-1.41%	71.82	63.0 mn\$	98.85	97.40	96.60	99.65	101.00
THYAO	328.25	1.31%	29.17	242.0 mn\$	328.75	325.00	322.00	332.00	336.00
TOASO	261.25	-0.57%	22.42	33.5 mn\$	261.75	259.00	257.00	264.00	267.00
TTKOM	52.60	-0.57%	42.13	30.1 mn\$	52.83	51.90	51.25	53.50	54.45
TUPRS	200.60	1.52%	32.97	81.9 mn\$	199.83	198.00	195.50	202.50	204.50
ULKER	109.00	-0.27%	72.70	19.7 mn\$	109.07	107.50	106.50	110.50	112.00
YKBNK	34.54	-0.06%	33.32	155.3 mn\$	34.51	34.10	33.65	34.95	35.35

Kısa Vadeli İşlem Önerilerinin Perf./ Raporlar / Tarihi Zirveler

Tarih sıralamasına göre son 10 tane işlem önerimiz ve performansları aşağıdaki tabloda gösterilmektedir.

	Öneri	Öneri Tarihi	AL	SAT	Acilis	Hedef	Hedef	Stop	Stop	Kapanis	Kapanış	Getiri/	Gün	Öneri
					Fiyat (₺)	Fiyat (TL)	%	Fiyat (₺)	%	Fiyat (₺)	Tarih	Zarar	Sayısı	Durumu
Kısa Vadeli İşlem Önerileri	Hisse	25/09/2025	ENJSA		79.65	81.30	2.1%	78.75	-1.1%	81.00	25/09/2025	1.7%	0	Kapalı
	Hisse	25/09/2025	AEFES		14.92	15.23	2.1%	14.75	-1.1%	14.75	25/09/2025	-1.1%	0	Kapalı
	Hisse	25/09/2025	EREGL		31.60	32.26	2.1%	31.34	-0.8%	31.30	25/09/2025	-0.9%	0	Kapalı
	Hisse	25/09/2025	KOZAA		87.55	89.35	2.1%	86.7	-1.0%	89.95	25/09/2025	2.7%	0	Kapalı
	Hisse	25/09/2025	ASELS		14.92	15.23	2.1%	14.75	-1.1%					Açık
	Hisse	25/09/2025	KOZAA		88.85	90.70	2.1%	88	-1.0%					Açık
	Hisse	25/09/2025	HALKB		28.52	29.12	2.1%	28.2	-1.1%					Açık
	Hisse	25/09/2025	YKBNK		34.38	35.08	2.0%	33.98	-1.2%					Açık
	Hisse	25/09/2025	TUPRS		198.20	202.30	2.1%	195.9	-1.2%					Açık
	Hisse	25/09/2025	EREGL		31.58	32.24	2.1%	31.22	-1.1%					Açık
Orta Vadeli İşlem Önerileri	Hisse	14/08/2025	BALSU		24.88	28.64	15.1%	23.66	-4.9%	27.86	25/08/2025	12.0%	11	Kapalı
	Hisse	14/08/2025	THYAO		329.50	379.25	15.1%	313.25	-4.9%					Açık
	Hisse	15/08/2025	LOGO		174.20	200.40	15.0%	165.6	-4.9%					Açık
	Hisse	22/08/2025	TOASO		246.00	283.00	15.0%	233.8	-5.0%					Açık
	Hisse	22/08/2025	ASELS		182.30	209.80	15.1%	173.3	-4.9%	173.30	02/09/2025	-4.9%	11	Kapalı
	Hisse	22/08/2025	EKGYO		21.32	24.54	15.1%	20.28	-4.9%					Açık
	Hisse	26/08/2025	BALSU		26.96	31.02	15.1%	25.64	-4.9%					Açık
	Hisse	26/08/2025	ENJSA		75.10	86.40	15.0%	71.4	-4.9%					Açık
	Hisse	26/08/2025	TABGD		214.80	247.10	15.0%	204.2	-4.9%					Açık
	Hisse	16/09/2025	ASTOR		117.90	130.00	10.3%	113	-4.2%					Açık

Zirve Kapanışı Yapan BIST Hisseleri

ENJSA	RALYH	BIGCH	ETYAT	IEYHO	MARMR	SMRVA	TUPRS	YGGYO	SELVA
ASELS	ECILC	EREGL	KLRHO	TRCAS	TRGYO	LIDER	KRDMB	RUZYE	TABGD
VANGD	COSMO	CRDFA	EUREN	POLHO					

Tüm önerilerimize eşzamanlı olarak ulaşmak isteyenler Trademaster Mobile uygulamasında yer alan «Bildirimler» sekmesinde yer alan bildirimleri takip edebilirler.

[İş Yatırım TradeMaster Mobil - Android Apps on Google Play](#)

[TradeMaster Mobile App Store'da \(apple.com\)](#)

Bugün hareketlenmesi muhtemel hisseler

Kodu	Son	Pivot	1.Destek	2.Destek	1.Direnc	2.Direnc
TUPRS	200.60	199.83	198.00	195.50	202.50	204.50
DOHOL	17.70	17.64	17.45	17.20	17.90	18.05

*Tarihi yüksek seviyelerdeki hisseler, long yönde değerlendirilmelidir. Bu hisseler geçtiğimiz günlerde de tarihi zirve yapmış veya ilk kez tarihi zirve yapıyor olabilir. Bu hisseleri elinde tutan hiçbir yatırımcı TL bazında zararda değildir. Fiyat grafiğinin (TL grafikler) sol tarafında mevcut fiyattan yüksek fiyatta maliyeti olan yatırımcı yoktur. Dolayısıyla yükselen fiyatlar, zararda olan yatırımcıların satışlarıyla karşılaşmaz, sadece kar realizasyonu yapan yatırımcılar olabilir. Bu bağlamda yükselen bir stop fiyatıyla bu kağıtlarda yatırımcı olmak çok uygun bir risk/kazanç oranı sunmaktadır.

Uyarı Notu

İşbu rapor içerisinde yer alan bilgiler, İş Yatırım Menkul Değerler A.Ş. (“İş Yatırım” veya “Şirket”) tarafından bilgilendirme amacı ile hazırlanmıştır. Yatırım bilgi, yorum ve tavsiyeleri yatırım danışmanlığı kapsamında değildir. Yatırım danışmanlığı hizmeti; aracı kurumlar, portföy yönetim şirketleri, mevduat kabul etmeyen bankalar ile müşteri arasında imzalanacak yatırım danışmanlığı sözleşmesi çerçevesinde sunulmaktadır. Burada yer alan yorum ve tavsiyeler, yorum ve tavsiyede bulunanların kişisel görüşlerine dayanmaktadır. Herhangi bir yatırım aracının alım-satım önerisi ya da getiri vaadi olarak yorumlanmamalıdır. Bu görüşler mali durumunuz ile risk ve getiri tercihlerinize uygun olmayabilir. Bu nedenle, sadece burada yer alan bilgilere dayanarak yatırım kararı verilmesi beklentilerinize uygun sonuçlar doğurmayabilir. Yatırımcılar, yatırım kararlarını kendi özel yatırım hedeflerine ve mali durumlarına göre ve gerekli gördüklerinde bağımsız danışmanların yardımıyla vermelidir.

Burada yer alan fiyatlar, veriler ve bilgilerin tam ve doğru olduğu garanti edilemez; içerik, haber verilmeksizin değiştirilebilir. Tüm veriler, İş Yatırım tarafından Borsa İstanbul A.Ş., Sermaye Piyasası Kurulu, Türkiye Cumhuriyet Merkez Bankası A.Ş. gibi kamu kurumları, çeşitli medya kuruluşları ve güvenilir olduğuna inanılan kaynaklardan alınmıştır. Bu kaynakların kullanılması nedeni ile ortaya çıkabilecek hatalardan İş Yatırım Menkul Değerler A.Ş. sorumlu değildir.

Bu rapor ve içindeki bilgiler bazı geleceğe dönük varsayımlar içermekle birlikte, bu varsayımlar kesin veya mutlak sonuçları garanti etmemektedir. Rapordaki bilgiler doğrulama, tamamlama veya değişiklik gerektirebilir. Bu doğrultuda, Şirket herhangi bir tarafa bildirimde bulunmaksızın veya izin almaksızın dilediği zaman gerekli değişiklikleri yapma hakkını saklı tutar.

Bu içeriğe ilişkin tüm telif hakları İş Yatırım Menkul Değerler A.Ş.’ye aittir. Bu içerik, açık iznimiz olmaksızın başkaları tarafından herhangi bir amaçla, kısmen veya tamamen çoğaltılamaz, dağıtılamaz, yayımlanamaz veya değiştirilemez ya da elektronik ortamda ek olarak gönderilemez. (www.isyatirim.com.tr)

Bu rapor, herhangi bir menkul kıymetinin satışı veya devralınmasına ilişkin bir teklif, davet veya yatırım yapma yönünde bir teşvik teşkil etmemektedir ve hiçbir hukuki anlaşma veya sözleşmeye dayanak oluşturmaz. Yatırımcıların, burada yer alan tüm konularla ilgili kendi araştırmalarını yapmaları ve yatırım kararlarını bu araştırmalar doğrultusunda almaları gerekmektedir. Bu raporun içeriğinin kullanımından doğabilecek zararlardan dolayı Şirket, Yönetim Kurulu Üyeleri, yöneticileri veya çalışanları sorumluluk veya yükümlülük kabul etmemektedir.

“Öneri bilgilendirmesi: İş Yatırım Menkul Değerler A.Ş.’nin (“İş Yatırım” veya “Şirket”), Borsa İstanbul A.Ş.’de (“BİST”) bünyesinde yer alan halka açık şirketler için AL, TUT ve SAT yönündeki önerileri BIST-100 endeksinin (endeks) beklenen getirisine göre değerlendirilmektedir. Tüm bu öneriler İş Yatırım Araştırma Bölümü analistleri tarafından şirketlerin ileride elde edeceği tahmin edilen karları, nakit akımları ve bilançolarına göre bağımsız olarak değerlendirilir. Ek olarak, analistler koşulların elverişsiz olduğu veya doğru değerlendirme yapmanın mümkün olmadığı durumlarda bazı hisse senetleri için geçici olarak GÖZDEN GEÇİRİLİYOR önerisi verebilirler. Münferit her şirket için yatırım önerisi sırasıyla belirtilen şu kriterlere göre değerlendirilir, İş Yatırım Hisse senedi tavsiye metodolojisi:

Artış Potansiyeli > %25 : AL ,
%10 < Artış Potansiyeli < %25 : TUT,
Artış Potansiyeli < %10 : SAT,

Her sınır değeri için analist +/- %5 kanaat kullanabilmektedir.

Teşekkürler

İŞ YATIRIM

