

Teknik Görünüm Raporu

10.09.2025

Araştırma Müdürlüğü

İŞ YATIRIM



BIST 100 Teknik Analiz Görünümü



Destek Direnç Seviyeleri ve Pivot Değeri							
Kodu	Son Fiyat	1 GünΔ	Pivot	1.Destek	2.Destek	1.Direnç	2.Direnç
BIST-100	10,486.09	0.35%	10,493	10,392	10,298	10,587	10,688
BIST-30	11,491.66	0.83%	11,496	11,379	11,266	11,609	11,725
BIST-50	9,178.81	0.43%	9,183	9,093	9,007	9,269	9,359

*Tablolar seans sonu kapanış rakamlarıdır. Grafik ile saat farkından kaynaklı fiyat farklılıkları olabilir.

Vadeli Endeks Kontratı Teknik Analiz Görünümü



Destek Direnç Seviyeleri ve Pivot Değeri

Kodu	Son Fiyat	1 GünΔ	Pivot	1.Destek	2.Destek	1.Direnç	2.Direnç
F_XU0301025	12,037.00	0.90%	12,047	11,916	11,795	12,168	12,299
F_XU0301225	12,698.00	0.82%	12,705	12,584	12,471	12,818	12,939
F_XU0300226	13,355.00	0.41%	13,363	13,262	13,168	13,457	13,558

*Tablolar seans sonu kapanış rakamlarıdır. Grafik ile saat farkından kaynaklı fiyat farklılıkları olabilir.

Vadeli Döviz Kontratı Teknik Analiz Görünümü



Destek Direnç Seviyeleri ve Pivot Değeri

Kodu	Son Fiyat	1 GünΔ	Pivot	1.Destek	2.Destek	1.Direnç	2.Direnç
F_USDTRY0925	42.0900	-0.11%	42.0990	42.0730	42.0560	42.1160	42.1420
F_USDTRY1025	43.3060	-0.05%	43.3083	43.2887	43.2713	43.3257	43.3453
F_USDTRY1125	44.4060	0.00%	44.3963	44.3757	44.3453	44.4267	44.4473

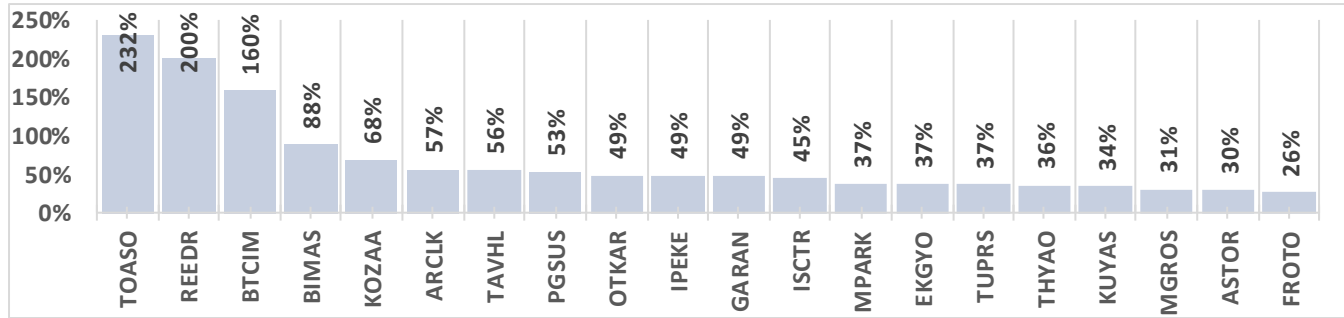
*Tablolar seans sonu kapanış rakamlarıdır. Grafik ile saat farkından kaynaklı fiyat farklılıkları olabilir.



Piyasa Görünümü

XUTUM Hisse Senetleri Piyasası Alış Satış Rakamları			
Aracı Kurum	Net(mnTL)	Aracı Kurum	Net(mnTL)
09/09/2025			
Tera Yatırım	939.2	Yapi Kredi Yat.	-1,000.6
HSBC Yatırım	790.5	A1 Capital Menkul	-645.9
Phillipcapital Menkul	428.4	QNB Finans	-573.8
Bulls Yatırım	426.7	Ak Yatırım	-477.0
Ünlü Menkul	396.9	Info Yatırım	-342.0
Aracı Kurum	Net(mnTL)	Aracı Kurum	Net(mnTL)
Yılıçi			
Tera Yatırım	134,017.0	İş Yatırım	-57,879.7
Ziraat Yat.	31,402.4	Info Yatırım	-53,340.3
Yapi Kredi Yat.	29,901.4	A1 Capital Menkul	-42,562.9
Bank of America Yat.İ	29,632.8	Tacirler Yat.	-34,425.7
Global Menkul	18,295.4	Garanti BBVA	-21,268.8

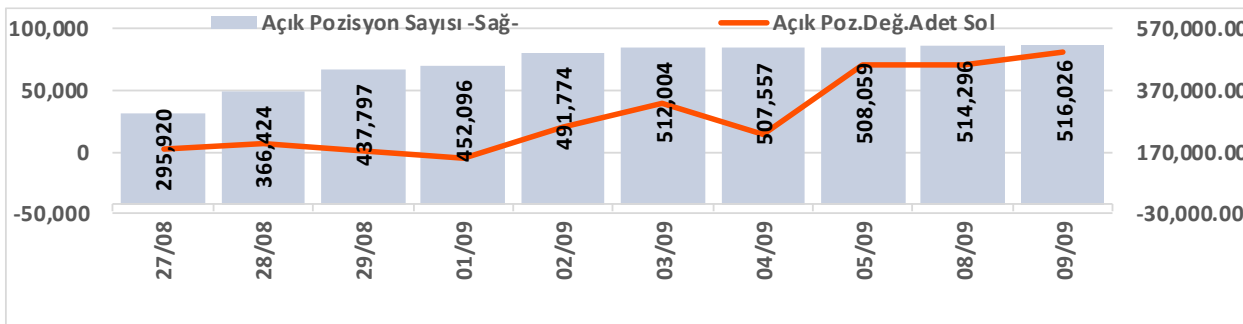
BIST100 -1 Ay Ort.Hac. Göre Hacim Artışı Olan Hisseler (Adet)



BIST-TUM Fiyatlar	
Artan	276
Azalan	294
Aynı	20

Ekim Vadeli Endeks Kontratı Alış Satış Rakamları			
Aracı Kurum	Net(mn Lot)	Aracı Kurum	Net(mn Lot)
09/09/2025			
Bank of America	8,511	İnfo	-3,986
Yapi Kredi	7,784	A1 Capital Menk	-3,568
Deniz Yatırım	2,656	Ak Yatırım	-3,252
HSBC Yatırım	1,217	Garanti BBVA	-3,064
Teb Yatırım	879	Vakif Yat.	-1,858
Aracı Kurum	Net(mn Lot)	Aracı Kurum	Net(mn Lot)
May-Eyl			
Teb Yatırım	189,380	İş Yatırım	-116,938
Yapi Kredi	53,045	Bank of America	-111,342
Ziraat Yat.	15,965	Garanti BBVA	-24,859
HSBC Yatırım	13,787	Meksa Yatırım	-13,552
Halk Yatırım	11,428	Ak Yatırım	-11,565

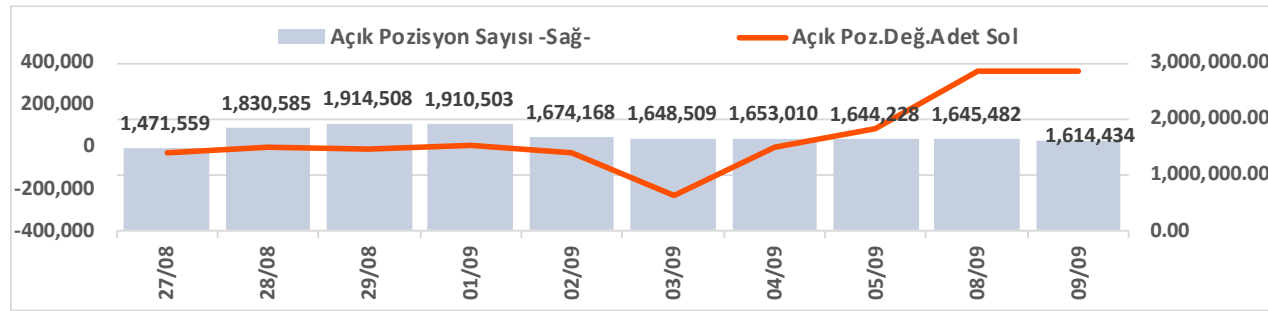
Endeks Sözleşmesi Açık Pozisyon Sayıları



Açık Pozisyon	Hacim	Fiyat	Yön	Güç
Artış ↑	Artış ↑	Yukarı ↑	↑	Güçlü
Artış ↑	Artış ↑	Aşağı ↓	↓	Güçlü
Düşüş ↓	Düşüş ↓	Aşağı ↓	↓	Zayıf
Düşüş ↓	Düşüş ↓	Yukarı ↑	↑	Zayıf

Eylül Vadeli USDTRY Kontratı Alış Satış Rakamları			
Aracı Kurum	Net(mn Lot)	Aracı Kurum	Net(mn Lot)
09/09/2025			
Deniz Yatırım	14,418	Akbank	-25,487
Yapi Kredi Yat.	7,045	Destek Yat. Bank.	-16,000
Halk Yatırım	5,903	İş Yatırım	-2,016
Bank of America	4,358	GCM Menkul	-1,671
Osmanli Yatırım	4,156	Mufg Bank	-1,000
Aracı Kurum	Net(mn Lot)	Aracı Kurum	Net(mn Lot)
Oca-Eyl			
Yapi Kredi Bank	326,927	İş Yatırım	-645,221
Deniz Yatırım	183,338	Bank of America	-309,919
QNB Bank	182,084	Yapi Kredi Yat.	-275,977
Nurul Yat. Bank.	164,595	QNB Finans	-62,229
Akbank	146,208	Garanti BBVA	-25,943

Döviz Sözleşmesi Açık Pozisyon Sayıları



Şirketler Teknik Analiz Görünümü – Garanti Bankası



Kodu	Son	1G Değ.	Yab. %	3A Ort.H	Pivot	1.Destek	2.Destek	1.Direnç	2.Direnç
GARAN	138.10	0.95%	8.56	88.5 mn\$	137.47	135.50	133.00	140.00	142.00

*Tablolar seans sonu kapanış rakamlarıdır. Grafik ile saat farkından kaynaklı fiyat farklılıkları olabilir.

Şirketler Teknik Analiz Görünümü – Türk Hava Yolları



Kodu	Son	1G Değ.	Yab. %	3A Ort.H	Pivot	1.Destek	2.Destek	1.Direnç	2.Direnç
THYAO	316.75	2.51%	30.11	223.8 mn\$	316.00	311.00	306.00	321.50	326.00

*Tablolar seans sonu kapanış rakamlarıdır. Grafik ile saat farkından kaynaklı fiyat farklılıkları olabilir.

Şirketler Teknik Analiz Görünümü – İş Bankası



Kodu	Son	1G Değ.	Yab. %	3A Ort.H	Pivot	1.Destek	2.Destek	1.Direnç	2.Direnç
ISCTR	13.63	1.72%	27.31	143.9 mn\$	13.52	13.35	13.10	13.80	13.95

*Tablolar seans sonu kapanış rakamlarıdır. Grafik ile saat farkından kaynaklı fiyat farklılıkları olabilir.

Şirketler Teknik Analiz Görünümü – Akbank



Kodu	Son	1G Değ.	Yab. %	3A Ort.H	Pivot	1.Destek	2.Destek	1.Direnç	2.Direnç
AKBNK	62.80	2.03%	51.27	145.3 mn\$	62.45	61.55	60.30	63.70	64.60

*Tablolar seans sonu kapanış rakamlarıdır. Grafik ile saat farkından kaynaklı fiyat farklılıkları olabilir.

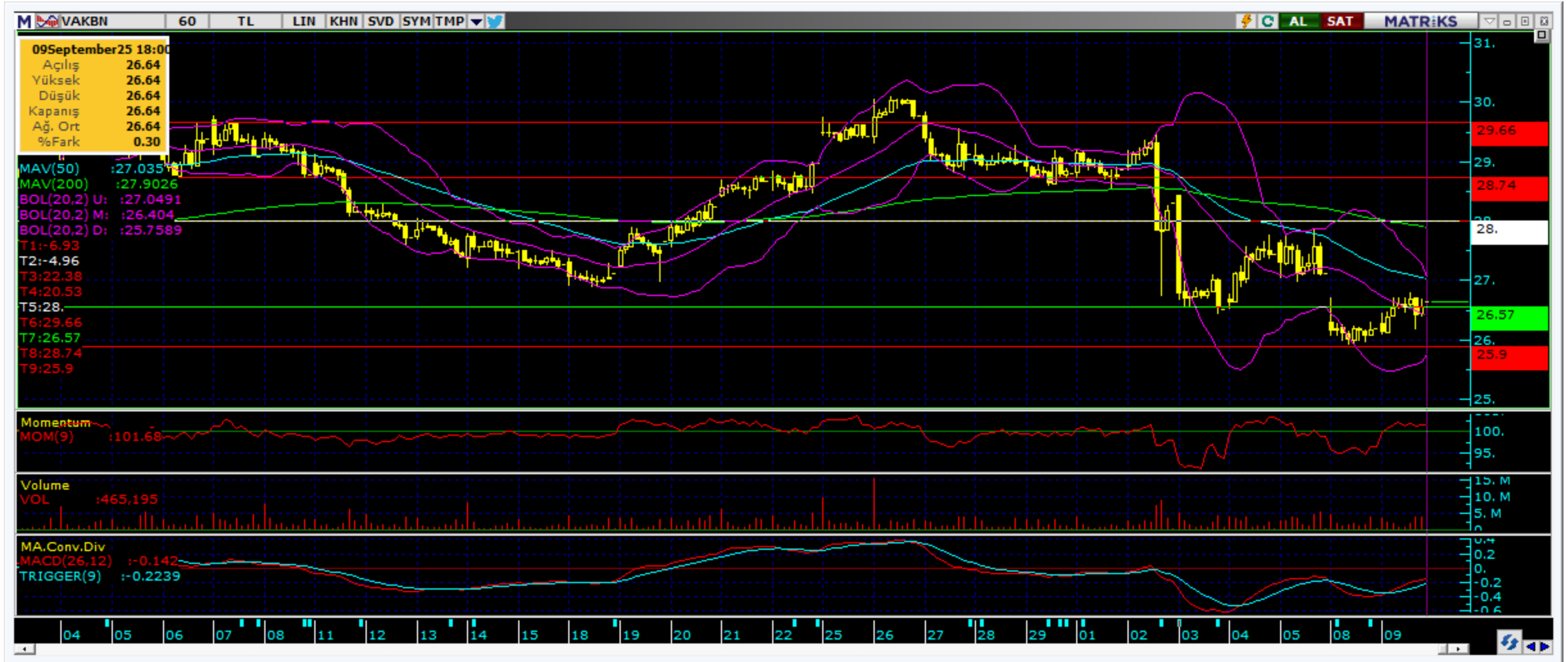
Şirketler Teknik Analiz Görünümü – Yapı Kredi Bankası



Kodu	Son	1G Değ.	Yab. %	3A Ort.H	Pivot	1.Destek	2.Destek	1.Direnç	2.Direnç
YKBNK	30.84	2.73%	30.39	146.9 mn\$	30.55	30.10	29.40	31.25	31.70

*Tablolar seans sonu kapanış rakamlarıdır. Grafik ile saat farkından kaynaklı fiyat farklılıkları olabilir.

Şirketler Teknik Analiz Görünümü – Vakıfbank



Kodu	Son	1G Değ.	Yab. %	3A Ort.H	Pivot	1.Destek	2.Destek	1.Direnç	2.Direnç
VAKBN	26.64	1.68%	2.66	15.3 mn\$	26.51	26.25	25.80	26.95	27.20

*Tablolar seans sonu kapanış rakamlarıdır. Grafik ile saat farkından kaynaklı fiyat farklılıkları olabilir.

Şirketler Teknik Analiz Görünümü – Halkbank



Kodu	Son	1G Değ.	Yab. %	3A Ort.H	Pivot	1.Destek	2.Destek	1.Direnç	2.Direnç
HALKB	24.48	0.91%	1.09	23.8 mn\$	24.43	24.15	23.85	24.75	25.00

*Tablolar seans sonu kapanış rakamlarıdır. Grafik ile saat farkından kaynaklı fiyat farklılıkları olabilir.

Şirketler Teknik Analiz Görünümü – Emlak Konut GYO



Kodu	Son	1G Değ.	Yab. %	3A Ort.H	Pivot	1.Destek	2.Destek	1.Direnç	2.Direnç
EKGYO	19.74	4.22%	40.10	94.0 mn\$	19.52	19.15	18.60	20.10	20.45

*Tablolar seans sonu kapanış rakamlarıdır. Grafik ile saat farkından kaynaklı fiyat farklılıkları olabilir.

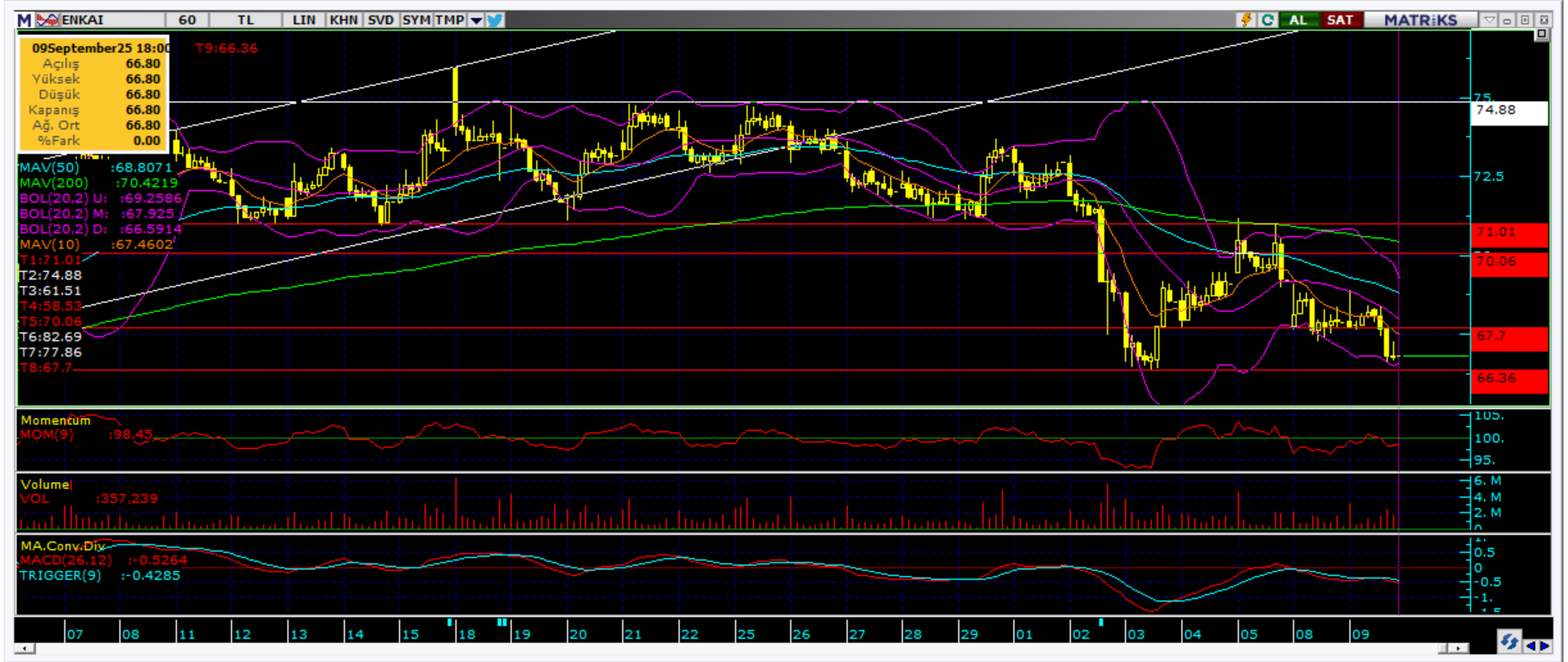
Şirketler Teknik Analiz Görünümü – Turkcell İletişim



Kodu	Son	1G Değ.	Yab. %	3A Ort.H	Pivot	1.Destek	2.Destek	1.Direnç	2.Direnç
TCELL	89.10	0.22%	70.06	60.2 mn\$	88.67	88.00	86.85	89.80	90.45

*Tablolar seans sonu kapanış rakamlarıdır. Grafik ile saat farkından kaynaklı fiyat farklılıkları olabilir.

Şirketler Teknik Analiz Görünümü – Enka İnşaat



Kodu	Son	1G Değ.	Yab. %	3A Ort.H	Pivot	1.Destek	2.Destek	1.Direnç	2.Direnç
ENKAI	66.80	-1.55%	28.82	19.5 mn\$	67.45	66.00	65.20	68.25	69.70

*Tablolar seans sonu kapanış rakamlarıdır. Grafik ile saat farkından kaynaklı fiyat farklılıkları olabilir.

Şirketler Teknik Analiz Görünümü – Koç Holding



Kodu	Son	1G Değ.	Yab. %	3A Ort.H	Pivot	1.Destek	2.Destek	1.Direnç	2.Direnç
KCHOL	166.00	0.91%	41.06	115.6 mn\$	166.60	164.00	161.50	169.00	171.50

*Tablolar seans sonu kapanış rakamlarıdır. Grafik ile saat farkından kaynaklı fiyat farklılıkları olabilir.

Şirketler Teknik Analiz Görünümü – Anadolu Grubu Holding



Kodu	Son	1G Değ.	Yab. %	3A Ort.H	Pivot	1.Destek	2.Destek	1.Direnç	2.Direnç
AGHOL	26.40	-1.49%	22.98	4.7 mn\$	26.59	26.10	25.75	26.90	27.40

*Tablolar seans sonu kapanış rakamlarıdır. Grafik ile saat farkından kaynaklı fiyat farklılıkları olabilir.

Şirketler Teknik Analiz Görünümü – Arçelik



*Tablolar seans sonu kapanış rakamlarıdır. Grafik ile saat farkından kaynaklı fiyat farklılıkları olabilir.

Şirketler Teknik Analiz Görünümü – Alarko Holding



Kodu	Son	1G Değ.	Yab. %	3A Ort.H	Pivot	1.Destek	2.Destek	1.Direnç	2.Direnç
ALARK	79.40	1.15%	10.97	8.9 mn\$	79.22	78.55	77.65	80.10	80.75

*Tablolar seans sonu kapanış rakamlarıdır. Grafik ile saat farkından kaynaklı fiyat farklılıkları olabilir.

Şirketler Teknik Analiz Görünümü – Sabancı Holding



Kodu	Son	1G Değ.	Yab. %	3A Ort.H	Pivot	1.Destek	2.Destek	1.Direnç	2.Direnç
SAHOL	86.20	0.88%	44.75	60.5 mn\$	86.42	85.10	83.95	87.55	88.85

*Tablolar seans sonu kapanış rakamlarıdır. Grafik ile saat farkından kaynaklı fiyat farklılıkları olabilir.

Şirketler Teknik Analiz Görünümü – Mavi Giyim



Kodu	Son	1G Değ.	Yab. %	3A Ort.H	Pivot	1.Destek	2.Destek	1.Direnç	2.Direnç
MAVI	40.22	-0.89%	34.34	13.0 mn\$	40.22	39.70	39.15	40.75	41.30

*Tablolar seans sonu kapanış rakamlarıdır. Grafik ile saat farkından kaynaklı fiyat farklılıkları olabilir.

Şirketler Teknik Analiz Görünümü – Şok Market



Kodu	Son	1G Değ.	Yab. %	3A Ort.H	Pivot	1.Destek	2.Destek	1.Direnç	2.Direnç
SOKM	35.80	-0.39%	35.44	5.9 mn\$	35.83	35.40	34.95	36.25	36.70

*Tablolar seans sonu kapanış rakamlarıdır. Grafik ile saat farkından kaynaklı fiyat farklılıkları olabilir.

Şirketler Teknik Analiz Görünümü – Doğan Holding



Kodu	Son	1G Değ.	Yab. %	3A Ort.H	Pivot	1.Destek	2.Destek	1.Direnç	2.Direnç
DOHOL	17.24	-1.82%	19.14	6.6 mn\$	17.31	16.95	16.60	17.65	18.00

*Tablolar seans sonu kapanış rakamlarıdır. Grafik ile saat farkından kaynaklı fiyat farklılıkları olabilir.

Bugün hareketlenmesi muhtemel hisseler ↑ ASELS



Kodu	Son	Yab. %	Pivot	1.Destek	2.Destek	1.Direnç	2.Direnç	1 Ay Ort.Hac.(Adet) / Son	Fark
ASELS	173.70	53.54	173.00	171.50	169.50	175.00	176.50	22.5 mn / 23.9 mn	▲ 6%

*Tablolar seans sonu kapanış rakamlarıdır. Grafik ile saat farkından kaynaklı fiyat farklılıkları olabilir.

Bugün hareketlenmesi muhtemel hisseler ▲ YKBNK



Kodu	Son	Yab. %	Pivot	1.Destek	2.Destek	1.Direnç	2.Direnç	1 Ay Ort.Hac.(Adet) / Son	Fark
YKBNK	30.84	30.39	30.55	30.10	29.40	31.25	31.70	169.6 mn / 210.0 mn	▲ 24%

*Tablolar seans sonu kapanış rakamlarıdır. Grafik ile saat farkından kaynaklı fiyat farklılıkları olabilir.

Şirketler Teknik Analiz Görünümü – BIST 30 Seviyeler

Kodu	Son	1G Değ.	Yab. %	3A Ort.H	Pivot	1.Destek	2.Destek	1.Direnç	2.Direnç
AEFES	14.67	1.17%	36.52	27.0 mn\$	14.66	14.45	14.30	14.85	15.05
AKBNK	62.80	2.03%	51.27	145.3 mn\$	62.45	61.55	60.30	63.70	64.60
ASELS	173.70	0.12%	53.54	118.9 mn\$	173.00	171.50	169.50	175.00	176.50
ASTOR	113.60	2.62%	46.09	28.5 mn\$	113.57	110.50	107.50	116.50	119.50
BIMAS	486.25	-0.15%	49.01	59.3 mn\$	490.00	479.50	473.00	497.00	507.00
CIMSA	44.80	-0.40%	9.19	12.1 mn\$	45.21	44.20	43.55	45.85	46.85
EKGYO	19.74	4.22%	40.10	94.0 mn\$	19.52	19.15	18.60	20.10	20.45
ENKAI	66.80	-1.55%	28.82	19.5 mn\$	67.45	66.00	65.20	68.25	69.70
EREGL	26.26	-0.91%	18.40	122.4 mn\$	26.41	25.95	25.65	26.70	27.15
FROTO	102.90	-2.56%	36.74	31.6 mn\$	103.43	101.00	99.45	105.00	107.50
GARAN	138.10	0.95%	8.56	88.5 mn\$	137.47	135.50	133.00	140.00	142.00
GUBRF	268.50	0.00%	15.05	20.0 mn\$	267.67	264.00	259.00	272.50	276.00
ISCTR	13.63	1.72%	27.31	143.9 mn\$	13.52	13.35	13.10	13.80	13.95
KCHOL	166.00	0.91%	41.06	115.6 mn\$	166.60	164.00	161.50	169.00	171.50
KOZAL	23.70	1.80%	26.99	34.7 mn\$	23.68	23.30	22.95	24.05	24.40
KRDMD	25.88	0.47%	11.69	34.5 mn\$	25.99	25.55	25.25	26.30	26.75
MGROS	430.75	-1.43%	28.70	23.3 mn\$	434.33	426.50	422.50	438.50	446.00
PETKM	17.30	-0.69%	10.50	22.9 mn\$	17.37	17.15	17.00	17.50	17.75
PGSUS	220.80	0.27%	26.09	88.0 mn\$	220.97	217.00	213.00	225.00	229.00
SAHOL	86.20	0.88%	44.75	60.5 mn\$	86.42	85.10	83.95	87.55	88.85
SASA	3.91	-2.01%	18.55	112.9 mn\$	3.94	3.84	3.76	4.02	4.12
SISE	36.34	-0.66%	10.84	37.0 mn\$	36.65	35.85	35.30	37.15	38.00
TAVHL	233.00	1.44%	70.06	17.0 mn\$	232.77	229.50	226.50	236.00	239.00
TCELL	89.10	0.22%	70.06	60.2 mn\$	88.67	88.00	86.85	89.80	90.45
THYAO	316.75	2.51%	30.11	223.8 mn\$	316.00	311.00	306.00	321.50	326.00
TOASO	237.00	6.42%	19.72	31.6 mn\$	234.63	230.50	223.50	241.50	245.50
TTKOM	50.90	-0.39%	38.28	27.2 mn\$	50.82	50.20	49.45	51.55	52.15
TUPRS	168.30	1.45%	30.92	81.9 mn\$	168.60	165.50	163.00	171.00	174.00
ULKER	102.20	0.29%	72.21	19.7 mn\$	102.43	101.00	99.75	103.50	105.00
YKBNK	30.84	2.73%	30.39	146.9 mn\$	30.55	30.10	29.40	31.25	31.70

Kısa Vadeli İşlem Önerilerinin Perf./ Raporlar / Tarihi Zirveler

Tarih sıralamasına göre son 10 tane işlem önerimiz ve performansları aşağıdaki tabloda gösterilmektedir.

	Öneri	Oneri Tarihi	AL	SAT	Acilis	Hedef	Hedef	Stop	Stop	Kapanis	Kapanış	Getiri/	Gün	Öneri	
					Fiyat (₺)	Fiyat (TL)	%	Fiyat (₺)	%	Fiyat (₺)	Tarih	Zarar	Sayı	Durumu	
Kısa Vadeli İşlem Önerileri	Hisse	09/09/2025	ARCLK		124.70	127.30	2.1%	123.7	-0.8%	126.00	09/09/2025	1.0%	0	Kapalı	
	Hisse	09/09/2025	SASA		4.02	4.11	2.2%	3.98	-1.0%	3.98	09/09/2025	-1.0%	0	Kapalı	
	Hisse	09/09/2025	SAHOL		86.60	88.40	2.1%	85.6	-1.2%	87.65	09/09/2025	1.2%	0	Kapalı	
	Hisse	09/09/2025	TUPRS		168.20	171.70	2.1%	166.3	-1.1%	170.50	09/09/2025	1.4%	0	Kapalı	
	Hisse	09/09/2025	BIMAS		493.75	504.00	2.1%	488	-1.2%	499.00	09/09/2025	1.1%	0	Kapalı	
	Hisse	09/09/2025	TAVHL		231.90	236.50	2.0%	229.2	-1.2%	235.50	09/09/2025	1.6%	0	Kapalı	
	Hisse	09/09/2025	ARCLK		123.60	126.20	2.1%	122.2	-1.1%	122.20	09/09/2025	-1.1%	0	Kapalı	
	Hisse	09/09/2025	TCELL		88.95	90.80	2.1%	87.95	-1.1%	87.95	09/09/2025	-1.1%	0	Kapalı	
	Hisse	09/09/2025	GARAN		138.80	141.70	2.1%	137.2	-1.2%	137.20	09/09/2025	-1.2%	0	Kapalı	
	Hisse	09/09/2025	ASELS		172.30	175.80	2.0%	170.3	-1.2%					0	Açık
Orta Vadeli İşlem Önerileri	Hisse	13/08/2025	ENJSA		67.40	77.55	15.1%	64.1	-4.9%	73.70	25/08/2025	9.3%	12	Kapalı	
	Hisse	14/08/2025	BALSU		24.88	28.64	15.1%	23.66	-4.9%	27.86	25/08/2025	12.0%	11	Kapalı	
	Hisse	14/08/2025	THYAO		329.50	379.25	15.1%	313.25	-4.9%						Açık
	Hisse	15/08/2025	LOGO		174.20	200.40	15.0%	165.6	-4.9%						Açık
	Hisse	22/08/2025	TOASO		246.00	283.00	15.0%	233.8	-5.0%						Açık
	Hisse	22/08/2025	ASELS		182.30	209.80	15.1%	173.3	-4.9%	173.30	02/09/2025	-4.9%	11	Kapalı	
	Hisse	22/08/2025	EKGYO		21.32	24.54	15.1%	20.28	-4.9%						Açık
	Hisse	26/08/2025	BALSU		26.96	31.02	15.1%	25.64	-4.9%						Açık
	Hisse	26/08/2025	ENJSA		75.10	86.40	15.0%	71.4	-4.9%						Açık
	Hisse	26/08/2025	TABGD		214.80	247.10	15.0%	204.2	-4.9%						Açık

Zirve Kapanışı Yapan BIST Hisseleri

AHSGY BMSTL BRMEN DAPGM EKIZ EMKEL FZLGY GRNYO GUNDG INVES
KAPLM KRONT KUVVA PASEU PCILT QUAGR TEHOL ULUFA VERUS

Tüm önerilerimize eşzamanlı olarak ulaşmak isteyenler Trademaster Mobile uygulamasında yer alan «Bildirimler» sekmesinde yer alan bildirimleri takip edebilirler.

[İş Yatırım TradeMaster Mobil - Android Apps on Google Play](#)

[TradeMaster Mobile App Store'da \(apple.com\)](#)

Bugün hareketlenmesi muhtemel hisseler

Kodu	Son	Pivot	1.Destek	2.Destek	1.Direnc	2.Direnc
ASELS	173.70	173.00	171.50	169.50	175.00	176.50
YKBNK	30.84	30.55	30.10	29.40	31.25	31.70

*Tarihi yüksek seviyelerdeki hisseler, long yönde değerlendirilmelidir. Bu hisseler geçtiğimiz günlerde de tarihi zirve yapmış veya ilk kez tarihi zirve yapıyor olabilir. Bu hisseleri elinde tutan hiçbir yatırımcı TL bazında zararda değildir. Fiyat grafiğinin (TL grafikler) sol tarafında mevcut fiyattan yüksek fiyatta maliyeti olan yatırımcı yoktur. Dolayısıyla yükselen fiyatlar, zararda olan yatırımcıların satışlarıyla karşılaşmaz, sadece kar realizasyonu yapan yatırımcılar olabilir. Bu bağlamda yükselen bir stop fiyatıyla bu kağıtlarda yatırımcı olmak çok uygun bir risk/kazanç oranı sunmaktadır.

Uyarı Notu

İşbu rapor içerisinde yer alan bilgiler, İş Yatırım Menkul Değerler A.Ş. (“İş Yatırım” veya “Şirket”) tarafından bilgilendirme amacı ile hazırlanmıştır. Yatırım bilgi, yorum ve tavsiyeleri yatırım danışmanlığı kapsamında değildir. Yatırım danışmanlığı hizmeti; aracı kurumlar, portföy yönetim şirketleri, mevduat kabul etmeyen bankalar ile müşteri arasında imzalanacak yatırım danışmanlığı sözleşmesi çerçevesinde sunulmaktadır. Burada yer alan yorum ve tavsiyeler, yorum ve tavsiyede bulunanların kişisel görüşlerine dayanmaktadır. Herhangi bir yatırım aracının alım-satım önerisi ya da getiri vaadi olarak yorumlanmamalıdır. Bu görüşler mali durumunuz ile risk ve getiri tercihlerinize uygun olmayabilir. Bu nedenle, sadece burada yer alan bilgilere dayanarak yatırım kararı verilmesi beklentilerinize uygun sonuçlar doğurmayabilir. Yatırımcılar, yatırım kararlarını kendi özel yatırım hedeflerine ve mali durumlarına göre ve gerekli gördüklerinde bağımsız danışmanların yardımıyla vermelidir.

Burada yer alan fiyatlar, veriler ve bilgilerin tam ve doğru olduğu garanti edilemez; içerik, haber verilmeksizin değiştirilebilir. Tüm veriler, İş Yatırım tarafından Borsa İstanbul A.Ş., Sermaye Piyasası Kurulu, Türkiye Cumhuriyet Merkez Bankası A.Ş. gibi kamu kurumları, çeşitli medya kuruluşları ve güvenilir olduğuna inanılan kaynaklardan alınmıştır. Bu kaynakların kullanılması nedeni ile ortaya çıkabilecek hatalardan İş Yatırım Menkul Değerler A.Ş. sorumlu değildir.

Bu rapor ve içindeki bilgiler bazı geleceğe dönük varsayımlar içermekle birlikte, bu varsayımlar kesin veya mutlak sonuçları garanti etmemektedir. Rapordaki bilgiler doğrulama, tamamlama veya değişiklik gerektirebilir. Bu doğrultuda, Şirket herhangi bir tarafa bildirimde bulunmaksızın veya izin almaksızın dilediği zaman gerekli değişiklikleri yapma hakkını saklı tutar.

Bu içeriğe ilişkin tüm telif hakları İş Yatırım Menkul Değerler A.Ş.’ye aittir. Bu içerik, açık iznimiz olmaksızın başkaları tarafından herhangi bir amaçla, kısmen veya tamamen çoğaltılamaz, dağıtılamaz, yayımlanamaz veya değiştirilemez ya da elektronik ortamda ek olarak gönderilemez. (www.isyatirim.com.tr)

Bu rapor, herhangi bir menkul kıymetinin satışı veya devralınmasına ilişkin bir teklif, davet veya yatırım yapma yönünde bir teşvik teşkil etmemektedir ve hiçbir hukuki anlaşma veya sözleşmeye dayanak oluşturmaz. Yatırımcıların, burada yer alan tüm konularla ilgili kendi araştırmalarını yapmaları ve yatırım kararlarını bu araştırmalar doğrultusunda almaları gerekmektedir. Bu raporun içeriğinin kullanımından doğabilecek zararlardan dolayı Şirket, Yönetim Kurulu Üyeleri, yöneticileri veya çalışanları sorumluluk veya yükümlülük kabul etmemektedir.

“Öneri bilgilendirmesi: İş Yatırım Menkul Değerler A.Ş.’nin (“İş Yatırım” veya “Şirket”), Borsa İstanbul A.Ş.’de (“BİST”) bünyesinde yer alan halka açık şirketler için AL, TUT ve SAT yönündeki önerileri BIST-100 endeksinin (endeks) beklenen getirisine göre değerlendirilmektedir. Tüm bu öneriler İş Yatırım Araştırma Bölümü analistleri tarafından şirketlerin ileride elde edeceği tahmin edilen karları, nakit akımları ve bilançolarına göre bağımsız olarak değerlendirilir. Ek olarak, analistler koşulların elverişsiz olduğu veya doğru değerlendirme yapmanın mümkün olmadığı durumlarda bazı hisse senetleri için geçici olarak GÖZDEN GEÇİRİLİYOR önerisi verebilirler. Münferit her şirket için yatırım önerisi sırasıyla belirtilen şu kriterlere göre değerlendirilir, İş Yatırım Hisse senedi tavsiye metodolojisi:

Artış Potansiyeli > %25 : AL ,
%10 < Artış Potansiyeli < %25 : TUT,
Artış Potansiyeli < %10 : SAT,

Her sınır değeri için analist +/- %5 kanaat kullanabilmektedir.

Teşekkürler

İŞ YATIRIM

