

Teknik Görünüm Raporu

9.09.2025

Araştırma Müdürlüğü

İŞ YATIRIM



BIST 100 Teknik Analiz Görünümü



Destek Direnç Seviyeleri ve Pivot Değeri

Kodu	Son Fiyat	1 GünΔ	Pivot	1.Destek	2.Destek	1.Direnç	2.Direnç
BIST-100	10,449.36	-2.61%	10,494	10,362	10,275	10,582	10,714
BIST-30	11,396.57	-2.45%	11,441	11,304	11,212	11,533	11,670
BIST-50	9,139.27	-2.72%	9,183	9,056	8,973	9,266	9,392

*Tablolar seans sonu kapanış rakamlarıdır. Grafik ile saat farkından kaynaklı fiyat farklılıkları olabilir.

Vadeli Endeks Kontratı Teknik Analiz Görünümü



Destek Direnç Seviyeleri ve Pivot Değeri

Kodu	Son Fiyat	1 GünΔ	Pivot	1.Destek	2.Destek	1.Direnç	2.Direnç
F_XU0301025	11,930.00	-2.87%	11,998	11,837	11,743	12,092	12,253
F_XU0301225	12,595.00	-2.63%	12,686	12,475	12,356	12,805	13,016
F_XU0300226	13,300.00	-2.21%	13,381	13,167	13,035	13,513	13,727

*Tablolar seans sonu kapanış rakamlarıdır. Grafik ile saat farkından kaynaklı fiyat farklılıkları olabilir.

Vadeli Döviz Kontratı Teknik Analiz Görünümü



Destek Direnç Seviyeleri ve Pivot Değeri

Kodu	Son Fiyat	1 GünΔ	Pivot	1.Destek	2.Destek	1.Direnç	2.Direnç
F_USDTRY0925	42.1360	0.02%	42.1307	42.1123	42.0887	42.1543	42.1727
F_USDTRY1025	43.3290	-0.01%	43.3177	43.2993	43.2697	43.3473	43.3657
F_USDTRY1125	44.4080	0.02%	44.3887	44.3523	44.2967	44.4443	44.4807

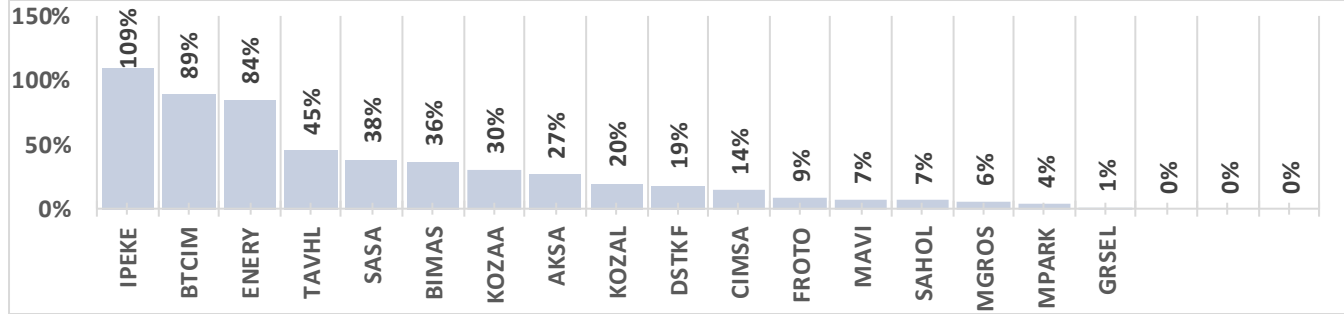
*Tablolar seans sonu kapanış rakamlarıdır. Grafik ile saat farkından kaynaklı fiyat farklılıkları olabilir.



Piyasa Görünümü

XUTUM Hisse Senetleri Piyasası Alış Satış Rakamları					
Aracı Kurum		Net(mnTL)	Aracı Kurum		Net(mnTL)
08/09/2025	Ziraat Yat.	1,020.4	QNB Finans	-1,209.8	
	Tera Yatırım	832.8	Bank of America Yat.E	-835.4	
	Info Yatırım	756.9	Deniz Yatırım	-639.9	
	HSBC Yatırım	269.8	Oyak Yatırım	-587.5	
	Bulls Yatırım	213.0	Yapi Kredi Yat.	-415.3	
Aracı Kurum		Net(mnTL)	Aracı Kurum		Net(mnTL)
Yılıçi	Tera Yatırım	133,077.7	İş Yatırım	-57,654.0	
	Ziraat Yat.	31,317.2	Info Yatırım	-52,998.2	
	Yapi Kredi Yat.	30,902.0	A1 Capital Menkul	-41,917.0	
	Bank of America Yat.E	29,665.4	Tacirler Yat.	-34,498.4	
	Global Menkul	18,129.2	Garanti BBVA	-21,575.2	

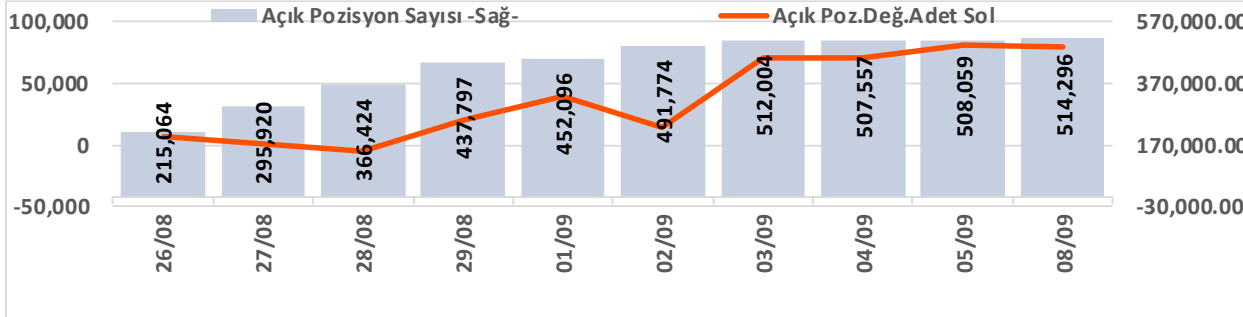
BIST100 -1 Ay Ort.Hac. Göre Hacim Artışı Olan Hisseler (Adet)



BIST-TUM Fiyatlar	
Artan	99
Azalan	481
Aynı	10

Ekim Vadeli Endeks Kontratı Alış Satış Rakamları					
Aracı Kurum		Net(mn Lot)	Aracı Kurum		Net(mn Lot)
08/09/2025	Yapi Kredi	8,417	Bank of America	-8,602	
	İnfo	5,418	Teb Yatırım	-7,584	
	A1 Capital Menk	2,704	Garanti BBVA	-3,809	
	HSBC Yatırım	1,652	İş Yatırım	-2,698	
	Phillipcapital	1,223	Ak Yatırım	-2,451	
Aracı Kurum		Net(mn Lot)	Aracı Kurum		Net(mn Lot)
May-Eyl	Teb Yatırım	188,523	Bank of America	-119,806	
	Yapi Kredi	44,979	İş Yatırım	-116,372	
	Ziraat Yat.	16,995	Garanti BBVA	-21,795	
	HSBC Yatırım	12,570	Meksa Yatırım	-13,812	
Halk Yatırım	12,014	Ak Yatırım	-8,260		

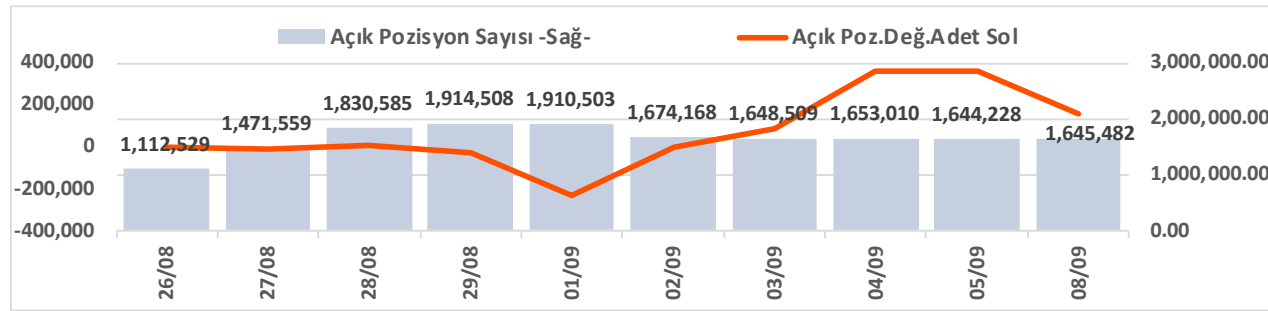
Endeks Sözleşmesi Açık Pozisyon Sayıları



Açık Pozisyon	Hacim	Fiyat	Yön	Güç
Artış ↑	Artış ↑	Yukarı ↑	↑	Güçlü
Artış ↑	Artış ↑	Aşağı ↓	↓	Güçlü
Düşüş ↓	Düşüş ↓	Aşağı ↓	↓	Zayıf
Düşüş ↓	Düşüş ↓	Yukarı ↑	↑	Zayıf

Eylül Vadeli USDTRY Kontratı Alış Satış Rakamları					
Aracı Kurum		Net(mn Lot)	Aracı Kurum		Net(mn Lot)
08/09/2025	QNB Finans	9,901	Yapi Kredi Bank	-8,848	
	Yapi Kredi Yat.	3,726	Mufg Bank	-3,205	
	Osmanli Yatırım	3,388	İnfo	-1,774	
	İş Yatırım	1,528	Akbank	-1,556	
	Teb Yatırım	411	Odeabank	-1,500	
Aracı Kurum		Net(mn Lot)	Aracı Kurum		Net(mn Lot)
Oca-Eyl	Yapi Kredi Bank	326,927	İş Yatırım	-643,205	
	QNB Bank	182,084	Bank of America	-314,277	
	Akbank	171,695	Yapi Kredi Yat.	-283,022	
	Deniz Yatırım	168,920	QNB Finans	-63,724	
	Nurol Yat. Bank.	164,595	Garanti BBVA	-26,202	

Döviz Sözleşmesi Açık Pozisyon Sayıları



Şirketler Teknik Analiz Görünümü – Garanti Bankası



Kodu	Son	1G Değ.	Yab. %	3A Ort.H	Pivot	1.Destek	2.Destek	1.Direnç	2.Direnç
GARAN	136.80	-1.44%	8.57	88.1 mn\$	137.00	135.00	133.00	139.00	141.00

*Tablolar seans sonu kapanış rakamlarıdır. Grafik ile saat farkından kaynaklı fiyat farklılıkları olabilir.

Şirketler Teknik Analiz Görünümü – Türk Hava Yolları



*Tablolar seans sonu kapanış rakamlarıdır. Grafik ile saat farkından kaynaklı fiyat farklılıkları olabilir.



Şirketler Teknik Analiz Görünümü – İş Bankası



Kodu	Son	1G Değ.	Yab. %	3A Ort.H	Pivot	1.Destek	2.Destek	1.Direnç	2.Direnç
ISCTR	13.40	-2.12%	26.82	143.2 mn\$	13.43	13.20	13.00	13.60	13.85

*Tablolar seans sonu kapanış rakamlarıdır. Grafik ile saat farkından kaynaklı fiyat farklılıkları olabilir.

Şirketler Teknik Analiz Görünümü – Akbank



Kodu	Son	1G Değ.	Yab. %	3A Ort.H	Pivot	1.Destek	2.Destek	1.Direnç	2.Direnç
AKBNK	61.55	-1.44%	50.34	144.9 mn\$	61.47	60.60	59.60	62.45	63.30

*Tablolar seans sonu kapanış rakamlarıdır. Grafik ile saat farkından kaynaklı fiyat farklılıkları olabilir.

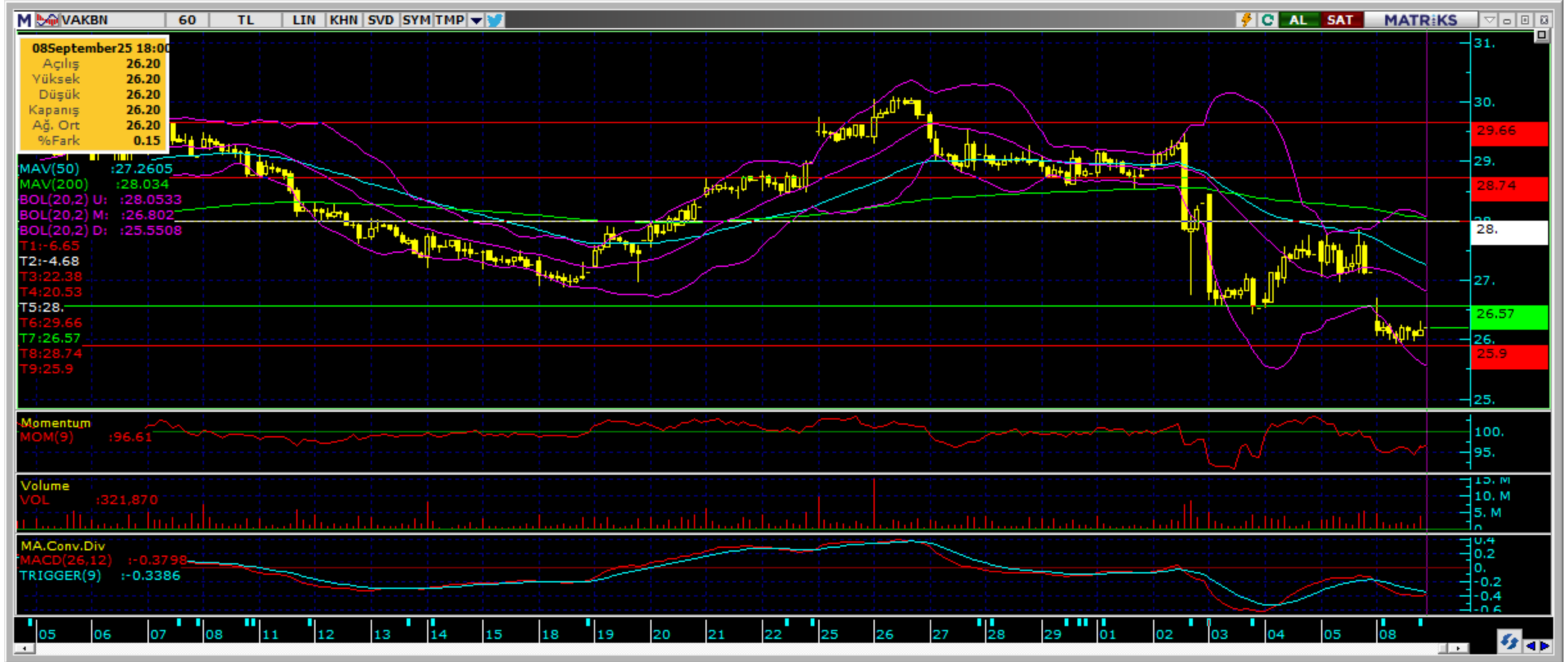
Şirketler Teknik Analiz Görünümü – Yapı Kredi Bankası



Kodu	Son	1G Değ.	Yab. %	3A Ort.H	Pivot	1.Destek	2.Destek	1.Direnç	2.Direnç
YKBNK	30.02	-0.92%	30.38	146.7 mn\$	29.95	29.60	29.15	30.40	30.75

*Tablolar seans sonu kapanış rakamlarıdır. Grafik ile saat farkından kaynaklı fiyat farklılıkları olabilir.

Şirketler Teknik Analiz Görünümü – Vakıfbank



Kodu	Son	1G Değ.	Yab. %	3A Ort.H	Pivot	1.Destek	2.Destek	1.Direnç	2.Direnç
VAKBN	26.20	-3.39%	2.69	15.4 mn\$	26.28	25.85	25.50	26.60	27.05

*Tablolar seans sonu kapanış rakamlarıdır. Grafik ile saat farkından kaynaklı fiyat farklılıkları olabilir.

Şirketler Teknik Analiz Görünümü – Halkbank



Kodu	Son	1G Değ.	Yab. %	3A Ort.H	Pivot	1.Destek	2.Destek	1.Direnç	2.Direnç
HALKB	24.26	-2.88%	1.15	23.9 mn\$	24.27	23.95	23.65	24.60	24.90

*Tablolar seans sonu kapanış rakamlarıdır. Grafik ile saat farkından kaynaklı fiyat farklılıkları olabilir.

Şirketler Teknik Analiz Görünümü – Emlak Konut GYO



Kodu	Son	1G Değ.	Yab. %	3A Ort.H	Pivot	1.Destek	2.Destek	1.Direnç	2.Direnç
EKGYO	18.94	-2.92%	39.62	93.7 mn\$	19.00	18.70	18.45	19.25	19.55

*Tablolar seans sonu kapanış rakamlarıdır. Grafik ile saat farkından kaynaklı fiyat farklılıkları olabilir.

Şirketler Teknik Analiz Görünümü – Turkcell İletişim



Kodu	Son	1G Değ.	Yab. %	3A Ort.H	Pivot	1.Destek	2.Destek	1.Direnç	2.Direnç
TCELL	88.90	-1.28%	69.97	60.2 mn\$	88.72	88.15	87.35	89.50	90.05

*Tablolar seans sonu kapanış rakamlarıdır. Grafik ile saat farkından kaynaklı fiyat farklılıkları olabilir.

Şirketler Teknik Analiz Görünümü – Enka İnşaat



Kodu	Son	1G Değ.	Yab. %	3A Ort.H	Pivot	1.Destek	2.Destek	1.Direnç	2.Direnç
ENKAI	67.85	-1.95%	28.75	19.5 mn\$	68.07	67.05	66.20	68.90	69.90

*Tablolar seans sonu kapanış rakamlarıdır. Grafik ile saat farkından kaynaklı fiyat farklılıkları olabilir.

Şirketler Teknik Analiz Görünümü – Koç Holding



Kodu	Son	1G Değ.	Yab. %	3A Ort.H	Pivot	1.Destek	2.Destek	1.Direnç	2.Direnç
KCHOL	164.50	-2.08%	40.85	115.8 mn\$	164.77	163.00	161.00	166.50	168.50

*Tablolar seans sonu kapanış rakamlarıdır. Grafik ile saat farkından kaynaklı fiyat farklılıkları olabilir.

Şirketler Teknik Analiz Görünümü – Anadolu Grubu Holding



Kodu	Son	1G Değ.	Yab. %	3A Ort.H	Pivot	1.Destek	2.Destek	1.Direnç	2.Direnç
AGHOL	26.80	-2.83%	22.88	4.7 mn\$	26.92	26.50	26.25	27.20	27.60

*Tablolar seans sonu kapanış rakamlarıdır. Grafik ile saat farkından kaynaklı fiyat farklılıkları olabilir.

Şirketler Teknik Analiz Görünümü – Arçelik



Kodu	Son	1G Değ.	Yab. %	3A Ort.H	Pivot	1.Destek	2.Destek	1.Direnç	2.Direnç
ARCLK	122.60	-2.23%	18.17	7.5 mn\$	122.93	121.00	119.50	124.50	126.50

*Tablolar seans sonu kapanış rakamlarıdır. Grafik ile saat farkından kaynaklı fiyat farklılıkları olabilir.

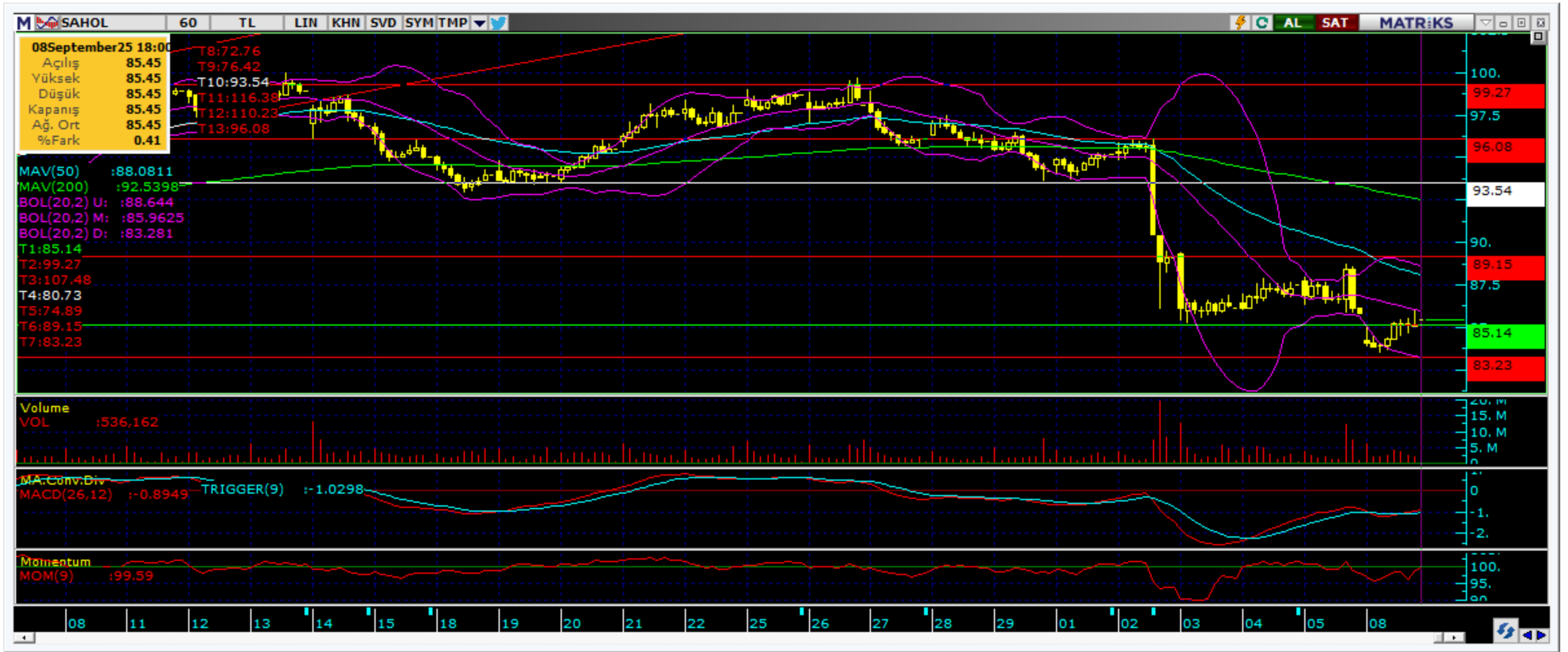
Şirketler Teknik Analiz Görünümü – Alarko Holding



Kodu	Son	1G Değ.	Yab. %	3A Ort.H	Pivot	1.Destek	2.Destek	1.Direnç	2.Direnç
ALARK	78.50	-2.12%	10.87	8.9 mn\$	78.88	77.65	76.85	79.70	80.95

*Tablolar seans sonu kapanış rakamlarıdır. Grafik ile saat farkından kaynaklı fiyat farklılıkları olabilir.

Şirketler Teknik Analiz Görünümü – Sabancı Holding



Kodu	Son	1G Değ.	Yab. %	3A Ort.H	Pivot	1.Destek	2.Destek	1.Direnç	2.Direnç
SAHOL	85.45	-0.41%	44.96	60.7 mn\$	84.97	84.00	82.50	86.45	87.40

*Tablolar seans sonu kapanış rakamlarıdır. Grafik ile saat farkından kaynaklı fiyat farklılıkları olabilir.

Şirketler Teknik Analiz Görünümü – Mavi Giyim



Kodu	Son	1G Değ.	Yab. %	3A Ort.H	Pivot	1.Destek	2.Destek	1.Direnç	2.Direnç
MAVI	40.58	-3.38%	34.81	13.0 mn\$	40.63	39.95	39.35	41.25	41.90

*Tablolar seans sonu kapanış rakamlarıdır. Grafik ile saat farkından kaynaklı fiyat farklılıkları olabilir.

Şirketler Teknik Analiz Görünümü – Şok Market



Kodu	Son	1G Değ.	Yab. %	3A Ort.H	Pivot	1.Destek	2.Destek	1.Direnç	2.Direnç
SOKM	35.94	-5.62%	35.59	5.9 mn\$	36.39	35.45	35.00	36.85	37.75

*Tablolar seans sonu kapanış rakamlarıdır. Grafik ile saat farkından kaynaklı fiyat farklılıkları olabilir.

Şirketler Teknik Analiz Görünümü – Doğan Holding



Kodu	Son	1G Değ.	Yab. %	3A Ort.H	Pivot	1.Destek	2.Destek	1.Direnç	2.Direnç
DOHOL	17.56	-1.68%	19.39	6.6 mn\$	17.57	17.40	17.20	17.75	17.95

*Tablolar seans sonu kapanış rakamlarıdır. Grafik ile saat farkından kaynaklı fiyat farklılıkları olabilir.

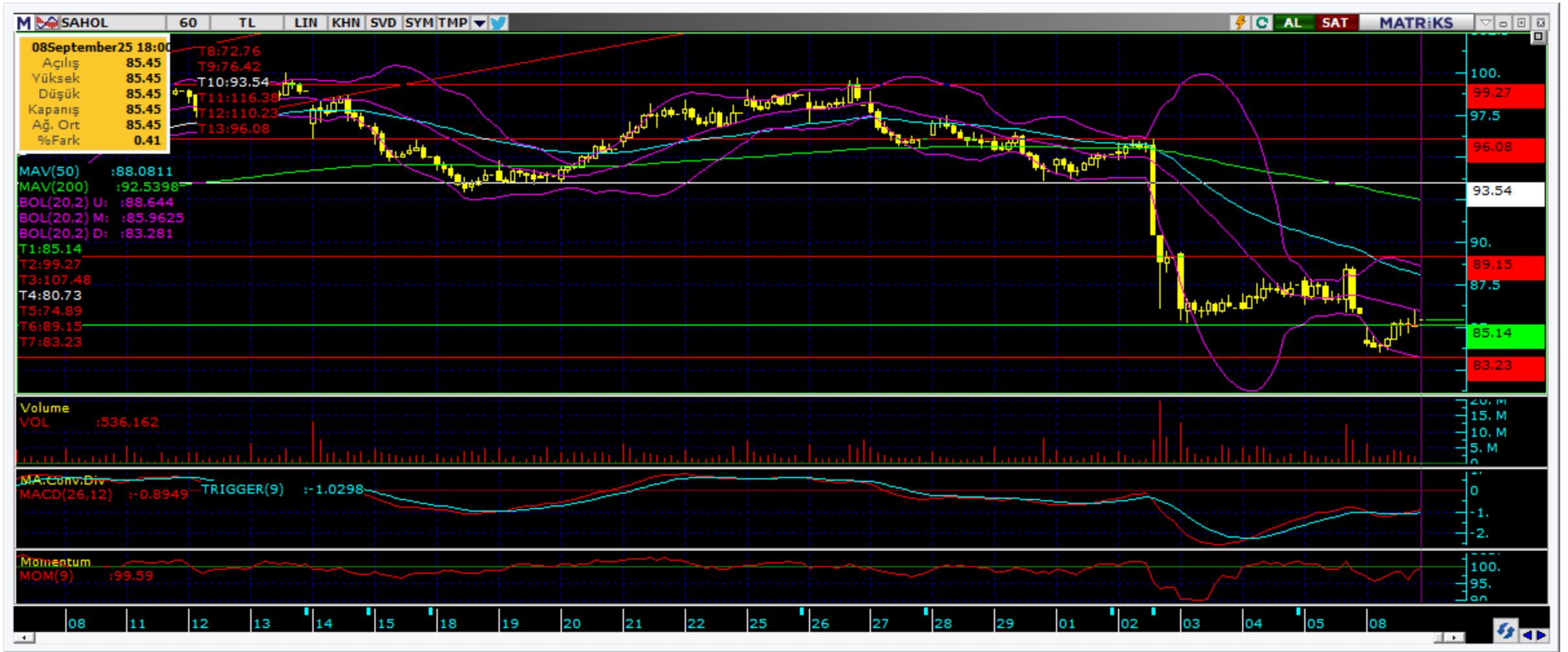
Bugün hareketlenmesi muhtemel hisseler ↑ AGHOL



Kodu	Son	Yab. %	Pivot	1.Destek	2.Destek	1.Direnç	2.Direnç	1 Ay Ort.Hac.(Adet) / Son	Fark
AGHOL	26.80	22.88	26.92	26.50	26.25	27.20	27.60	7.8 mn / 7.6 mn	▼ -3%

*Tablolar seans sonu kapanış rakamlarıdır. Grafik ile saat farkından kaynaklı fiyat farklılıkları olabilir.

Bugün hareketlenmesi muhtemel hisseler ↑ SAHOL



Kodu	Son	Yab. %	Pivot	1.Destek	2.Destek	1.Direnç	2.Direnç	1 Ay Ort.Hac.(Adet) / Son	Fark
SAHOL	85.45	44.96	84.97	84.00	82.50	86.45	87.40	24.7 mn / 26.3 mn	▲ 7%

*Tablolar seans sonu kapanış rakamlarıdır. Grafik ile saat farkından kaynaklı fiyat farklılıkları olabilir.

Şirketler Teknik Analiz Görünümü – BIST 30 Seviyeler

Kodu	Son	1G Değ.	Yab. %	3A Ort.H	Pivot	1.Destek	2.Destek	1.Direnç	2.Direnç
AEFES	14.50	-2.68%	37.25	27.1 mn\$	14.58	14.40	14.35	14.65	14.85
AKBNK	61.55	-1.44%	50.34	144.9 mn\$	61.47	60.60	59.60	62.45	63.30
ASELS	173.50	-0.86%	53.87	119.2 mn\$	173.70	172.00	170.00	175.50	177.50
ASTOR	110.70	-2.04%	46.53	28.2 mn\$	110.30	109.00	107.50	112.00	113.50
BIMAS	487.00	-5.44%	49.04	58.7 mn\$	494.83	478.50	470.50	503.00	519.50
CIMSA	44.98	-0.18%	9.31	12.2 mn\$	44.75	43.95	42.90	45.80	46.60
EKGYO	18.94	-2.92%	39.62	93.7 mn\$	19.00	18.70	18.45	19.25	19.55
ENKAI	67.85	-1.95%	28.75	19.5 mn\$	68.07	67.05	66.20	68.90	69.90
EREGL	26.50	-3.07%	18.88	122.8 mn\$	26.59	26.15	25.85	26.90	27.35
FROTO	105.60	-1.31%	36.39	31.5 mn\$	105.20	104.00	102.00	107.00	108.50
GARAN	136.80	-1.44%	8.57	88.1 mn\$	137.00	135.00	133.00	139.00	141.00
GUBRF	268.50	-0.37%	15.55	20.1 mn\$	265.58	262.00	256.00	272.00	275.50
ISCTR	13.40	-2.12%	26.82	143.2 mn\$	13.43	13.20	13.00	13.60	13.85
KCHOL	164.50	-2.08%	40.85	115.8 mn\$	164.77	163.00	161.00	166.50	168.50
KOZAL	23.28	-3.80%	26.26	34.6 mn\$	23.51	22.75	22.25	24.00	24.75
KRDMD	25.76	-3.66%	11.98	34.5 mn\$	25.94	25.55	25.35	26.15	26.50
MGROS	437.00	-4.53%	29.30	23.1 mn\$	442.08	432.00	427.00	447.00	457.50
PETKM	17.42	-4.18%	10.87	22.8 mn\$	17.58	17.20	17.00	17.80	18.15
PGSUS	220.20	-2.52%	27.76	87.0 mn\$	222.23	217.50	214.50	225.00	229.50
SAHOL	85.45	-0.41%	44.96	60.7 mn\$	84.97	84.00	82.50	86.45	87.40
SASA	3.99	-9.93%	19.96	110.7 mn\$	4.13	3.85	3.70	4.28	4.56
SISE	36.58	-2.92%	10.82	36.9 mn\$	36.79	36.35	36.05	37.05	37.50
TAVHL	229.70	-5.47%	70.16	16.9 mn\$	230.60	223.50	217.50	236.50	243.50
TCELL	88.90	-1.28%	69.97	60.2 mn\$	88.72	88.15	87.35	89.50	90.05
THYAO	309.00	-3.29%	29.86	222.5 mn\$	310.67	306.00	302.50	314.00	318.50
TOASO	222.70	-1.07%	20.06	30.7 mn\$	223.23	220.00	217.00	226.00	229.50
TTKOM	51.10	-3.40%	37.51	27.1 mn\$	51.42	50.45	49.75	52.10	53.05
TUPRS	165.90	-0.96%	30.86	81.6 mn\$	165.40	164.00	161.50	167.50	169.00
ULKER	101.90	-2.95%	72.24	19.7 mn\$	102.47	101.00	99.95	103.50	105.00
YKBNK	30.02	-0.92%	30.38	146.7 mn\$	29.95	29.60	29.15	30.40	30.75

Kısa Vadeli İşlem Önerilerinin Perf./ Raporlar / Tarihi Zirveler

Tarih sıralamasına göre son 10 tane işlem önerimiz ve performanları aşağıdaki tabloda gösterilmektedir.

	Öneri	Oneri Tarihi	AL	SAT	Acilis	Hedef	Hedef	Stop	Stop	Kapanis	Kapanış	Getiri/	Gün	Öneri
					Fiyat (₺)	Fiyat (TL)	%	Fiyat (₺)	%	Fiyat (₺)	Tarih	Zarar	Sayı	Durumu
Kısa Vadeli İşlem Önerileri	Hisse	04/09/2025	TOASO		227.00	231.60	2.0%	225.1	-0.8%	225.10	05/09/2025	-0.8%	1	Kapalı
	Hisse	05/09/2025	GARAN		139.90	142.80	2.1%	138.7	-0.9%	138.70	05/09/2025	-0.9%	0	Kapalı
	Hisse	05/09/2025		EKGYO	19.54	19.28	-1.3%	19.67	0.7%	19.45	05/09/2025	0.5%	0	Kapalı
	Hisse	05/09/2025	FROTO		105.90	108.10	2.1%	105	-0.8%	108.30	05/09/2025	2.3%	0	Kapalı
	Hisse	05/09/2025	YKBNK		30.88	31.52	2.1%	30.62	-0.8%	30.62	05/09/2025	-0.8%	0	Kapalı
	Hisse	05/09/2025	SAHOL		87.65	89.45	2.1%	86.9	-0.9%	86.90	05/09/2025	-0.9%	0	Kapalı
	Hisse	05/09/2025	ASELS		179.20	182.90	2.1%	177.7	-0.8%	177.70	05/09/2025	-0.8%	0	Kapalı
	Hisse	04/09/2025	ENKAI		68.35	69.75	2.0%	67.8	-0.8%	69.75	04/09/2025	2.0%	0	Kapalı
	Hisse	08/09/2025	TUPRS		166.00	169.40	2.0%	164.6	-0.8%					
Hisse	08/09/2025	AKBNK		61.50	62.80	2.1%	61	-0.8%						Açık
Orta Vadeli İşlem Önerileri	Hisse	13/08/2025	ENJSA		67.40	77.55	15.1%	64.1	-4.9%	73.70	25/08/2025	9.3%	12	Kapalı
	Hisse	14/08/2025	BALSU		24.88	28.64	15.1%	23.66	-4.9%	27.86	25/08/2025	12.0%	11	Kapalı
	Hisse	14/08/2025	THYAO		329.50	379.25	15.1%	313.25	-4.9%					Açık
	Hisse	15/08/2025	LOGO		174.20	200.40	15.0%	165.6	-4.9%					Açık
	Hisse	22/08/2025	TOASO		246.00	283.00	15.0%	233.8	-5.0%					Açık
	Hisse	22/08/2025	ASELS		182.30	209.80	15.1%	173.3	-4.9%	173.30	02/09/2025	-4.9%	11	Kapalı
	Hisse	22/08/2025	EKGYO		21.32	24.54	15.1%	20.28	-4.9%					Açık
	Hisse	26/08/2025	BALSU		26.96	31.02	15.1%	25.64	-4.9%					Açık
	Hisse	26/08/2025	ENJSA		75.10	86.40	15.0%	71.4	-4.9%					Açık
Hisse	26/08/2025	TABGD		214.80	247.10	15.0%	204.2	-4.9%					Açık	

Zirve Kapanışı Yapan BIST Hisseleri

DAPGM ADGYO EMKEL EGYO GIPTA INVES ISKPL KAPLM KRONT PASEU
PCILT PNSUT QUAGR SEYKM VERUS

Tüm önerilerimize eşzamanlı olarak ulaşmak isteyenler Trademaster Mobile uygulamasında yer alan «Bildirimler» sekmesinde yer alan bildirimleri takip edebilirler.

[İş Yatırım TradeMaster Mobil - Android Apps on Google Play](#)

[TradeMaster Mobile App Store'da \(apple.com\)](#)

Bugün hareketlenmesi muhtemel hisseler

Kodu	Son	Pivot	1.Destek	2.Destek	1.Direnc	2.Direnc
AGHOL	26.80	26.92	26.50	26.25	27.20	27.60
SAHOL	85.45	84.97	84.00	82.50	86.45	87.40

*Tarihi yüksek seviyelerdeki hisseler, long yönde değerlendirilmelidir. Bu hisseler geçtiğimiz günlerde de tarihi zirve yapmış veya ilk kez tarihi zirve yapıyor olabilir. Bu hisseleri elinde tutan hiçbir yatırımcı TL bazında zararda değildir. Fiyat grafiğinin (TL grafikler) sol tarafında mevcut fiyattan yüksek fiyatta maliyeti olan yatırımcı yoktur. Dolayısıyla yükselen fiyatlar, zararda olan yatırımcıların satışlarıyla karşılaşmaz, sadece kar realizasyonu yapan yatırımcılar olabilir. Bu bağlamda yükselen bir stop fiyatıyla bu kağıtlarda yatırımcı olmak çok uygun bir risk/kazanç oranı sunmaktadır.

Uyarı Notu

İşbu rapor içerisinde yer alan bilgiler, İş Yatırım Menkul Değerler A.Ş. (“İş Yatırım” veya “Şirket”) tarafından bilgilendirme amacı ile hazırlanmıştır. Yatırım bilgi, yorum ve tavsiyeleri yatırım danışmanlığı kapsamında değildir. Yatırım danışmanlığı hizmeti; aracı kurumlar, portföy yönetim şirketleri, mevduat kabul etmeyen bankalar ile müşteri arasında imzalanacak yatırım danışmanlığı sözleşmesi çerçevesinde sunulmaktadır. Burada yer alan yorum ve tavsiyeler, yorum ve tavsiyede bulunanların kişisel görüşlerine dayanmaktadır. Herhangi bir yatırım aracının alım-satım önerisi ya da getiri vaadi olarak yorumlanmamalıdır. Bu görüşler mali durumunuz ile risk ve getiri tercihlerinize uygun olmayabilir. Bu nedenle, sadece burada yer alan bilgilere dayanarak yatırım kararı verilmesi beklentilerinize uygun sonuçlar doğurmayabilir. Yatırımcılar, yatırım kararlarını kendi özel yatırım hedeflerine ve mali durumlarına göre ve gerekli gördüklerinde bağımsız danışmanların yardımıyla vermelidir.

Burada yer alan fiyatlar, veriler ve bilgilerin tam ve doğru olduğu garanti edilemez; içerik, haber verilmeksizin değiştirilebilir. Tüm veriler, İş Yatırım tarafından Borsa İstanbul A.Ş., Sermaye Piyasası Kurulu, Türkiye Cumhuriyet Merkez Bankası A.Ş. gibi kamu kurumları, çeşitli medya kuruluşları ve güvenilir olduğuna inanılan kaynaklardan alınmıştır. Bu kaynakların kullanılması nedeni ile ortaya çıkabilecek hatalardan İş Yatırım Menkul Değerler A.Ş. sorumlu değildir.

Bu rapor ve içindeki bilgiler bazı geleceğe dönük varsayımlar içermekle birlikte, bu varsayımlar kesin veya mutlak sonuçları garanti etmemektedir. Rapordaki bilgiler doğrulama, tamamlama veya değişiklik gerektirebilir. Bu doğrultuda, Şirket herhangi bir tarafa bildirimde bulunmaksızın veya izin almaksızın dilediği zaman gerekli değişiklikleri yapma hakkını saklı tutar.

Bu içeriğe ilişkin tüm telif hakları İş Yatırım Menkul Değerler A.Ş.’ye aittir. Bu içerik, açık iznimiz olmaksızın başkaları tarafından herhangi bir amaçla, kısmen veya tamamen çoğaltılamaz, dağıtılamaz, yayımlanamaz veya değiştirilemez ya da elektronik ortamda ek olarak gönderilemez. (www.isyatirim.com.tr)

Bu rapor, herhangi bir menkul kıymetinin satışı veya devralınmasına ilişkin bir teklif, davet veya yatırım yapma yönünde bir teşvik teşkil etmemektedir ve hiçbir hukuki anlaşma veya sözleşmeye dayanak oluşturmaz. Yatırımcıların, burada yer alan tüm konularla ilgili kendi araştırmalarını yapmaları ve yatırım kararlarını bu araştırmalar doğrultusunda almaları gerekmektedir. Bu raporun içeriğinin kullanımından doğabilecek zararlardan dolayı Şirket, Yönetim Kurulu Üyeleri, yöneticileri veya çalışanları sorumluluk veya yükümlülük kabul etmemektedir.

“Öneri bilgilendirmesi: İş Yatırım Menkul Değerler A.Ş.’nin (“İş Yatırım” veya “Şirket”), Borsa İstanbul A.Ş.’de (“BİST”) bünyesinde yer alan halka açık şirketler için AL, TUT ve SAT yönündeki önerileri BIST-100 endeksinin (endeks) beklenen getirisine göre değerlendirilmektedir. Tüm bu öneriler İş Yatırım Araştırma Bölümü analistleri tarafından şirketlerin ileride elde edeceği tahmin edilen karları, nakit akımları ve bilançolarına göre bağımsız olarak değerlendirilir. Ek olarak, analistler koşulların elverişsiz olduğu veya doğru değerlendirme yapmanın mümkün olmadığı durumlarda bazı hisse senetleri için geçici olarak GÖZDEN GEÇİRİLİYOR önerisi verebilirler. Münferit her şirket için yatırım önerisi sırasıyla belirtilen şu kriterlere göre değerlendirilir, İş Yatırım Hisse senedi tavsiye metodolojisi:

Artış Potansiyeli > %25 : AL ,
%10 < Artış Potansiyeli < %25 : TUT,
Artış Potansiyeli < %10 : SAT,

Her sınır değeri için analist +/- %5 kanaat kullanabilmektedir.

Teşekkürler

İŞ YATIRIM

