

Teknik Görünüm Raporu

8.09.2025

Araştırma Müdürlüğü

İŞ YATIRIM



BIST 100 Teknik Analiz Görünümü



Destek Direnç Seviyeleri ve Pivot Değeri

Kodu	Son Fiyat	1 GünΔ	Pivot	1.Destek	2.Destek	1.Direnç	2.Direnç
BIST-100	10,729.49	-0.92%	10,806	10,650	10,571	10,885	11,041
BIST-30	11,682.95	-0.85%	11,772	11,580	11,477	11,875	12,068
BIST-50	9,394.86	-0.88%	9,463	9,325	9,254	9,533	9,671

*Tablolar seans sonu kapanış rakamlarıdır. Grafik ile saat farkından kaynaklı fiyat farklılıkları olabilir.

Vadeli Endeks Kontratı Teknik Analiz Görünümü



Destek Direnç Seviyeleri ve Pivot Değeri

Kodu	Son Fiyat	1 GünΔ	Pivot	1.Destek	2.Destek	1.Direnç	2.Direnç
F_XU0301025	12,282.00	-0.80%	12,372	12,165	12,048	12,489	12,696
F_XU0301225	12,935.00	-0.78%	13,034	12,822	12,710	13,146	13,358
F_XU0300226	13,601.00	-0.74%	13,692	13,510	13,420	13,782	13,964

*Tablolar seans sonu kapanış rakamlarıdır. Grafik ile saat farkından kaynaklı fiyat farklılıkları olabilir.

Vadeli Döviz Kontratı Teknik Analiz Görünümü



Destek Direnç Seviyeleri ve Pivot Değeri

Kodu	Son Fiyat	1 GünΔ	Pivot	1.Destek	2.Destek	1.Direnç	2.Direnç
F_USDTRY0925	42.1270	-0.07%	42.1407	42.1113	42.0957	42.1563	42.1857
F_USDTRY1025	43.3330	0.00%	43.3363	43.3117	43.2903	43.3577	43.3823
F_USDTRY1125	44.3980	-0.03%	44.4030	44.3710	44.3440	44.4300	44.4620

*Tablolar seans sonu kapanış rakamlarıdır. Grafik ile saat farkından kaynaklı fiyat farklılıkları olabilir.



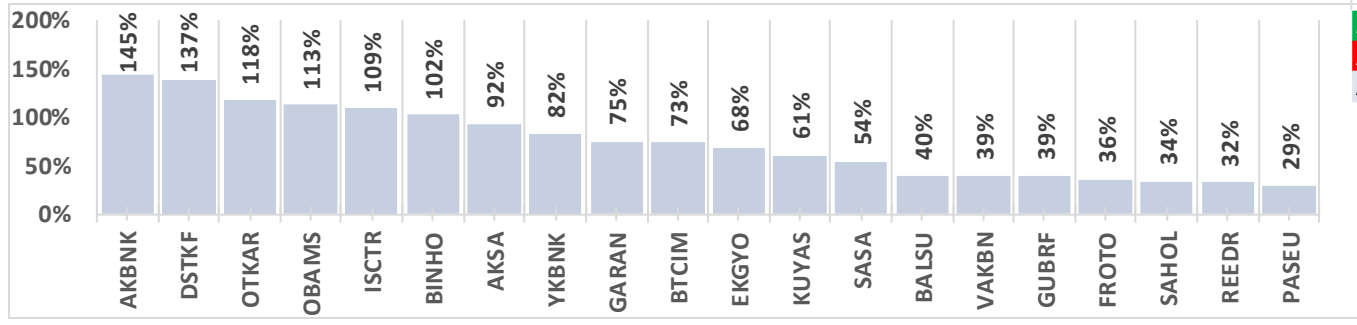
Piyasa Görünümü

XUTUM Hisse Senetleri Piyasası Alış Satış Rakamları			
Aracı Kurum	Net(mnTL)	Aracı Kurum	Net(mnTL)
Tera Yatırım	2,673.2	Bank of America Yat.İ	-2,186.9
Yapi Kredi Yat.	2,332.5	A1 Capital Menkul	-1,580.6
Ünlü Menkul	1,090.1	Tacirler Yat.	-1,381.9
QNB Finans	774.8	İş Yatırım	-986.4
Garanti BBVA	561.9	Bulls Yatırım	-873.9
Aracı Kurum	Net(mnTL)	Aracı Kurum	Net(mnTL)
Tera Yatırım	132,244.9	İş Yatırım	-57,839.1
Yapi Kredi Yat.	31,317.4	İfo Yatırım	-53,755.1
Bank of America Yat.İ	30,500.8	A1 Capital Menkul	-41,828.0
Ziraat Yat.	30,296.8	Tacirler Yat.	-34,221.9
Global Menkul	18,283.0	Garanti BBVA	-21,732.5

Ekim Vadeli Endeks Kontratı Alış Satış Rakamları			
Aracı Kurum	Net(mn Lot)	Aracı Kurum	Net(mn Lot)
Bank of America	10,204	İfo	-6,426
Ak Yatırım	2,362	İş Yatırım	-2,259
Halk Yatırım	1,839	Meksa Yatırım	-2,209
Garanti BBVA	1,020	HSBC Yatırım	-1,594
Destek	715	Tacirler	-1,060
Aracı Kurum	Net(mn Lot)	Aracı Kurum	Net(mn Lot)
Teb Yatırım	195,909	İş Yatırım	-113,619
Yapi Kredi	36,660	Bank of America	-111,268
Ziraat Yat.	17,172	Garanti BBVA	-17,981
Halk Yatırım	12,299	Meksa Yatırım	-12,854
HSBC Yatırım	10,918	İfo	-8,777

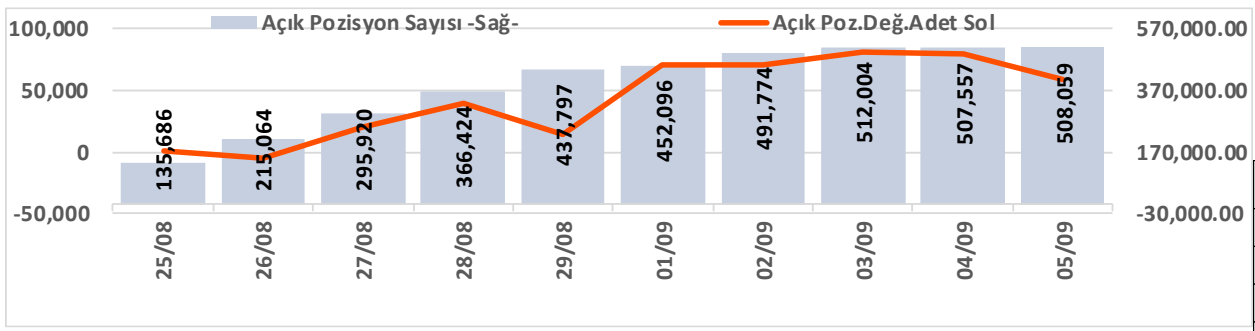
Eylül Vadeli USDTRY Kontratı Alış Satış Rakamları			
Aracı Kurum	Net(mn Lot)	Aracı Kurum	Net(mn Lot)
Yapi Kredi Yat.	7,550	Garanti BBVA	-4,791
Deniz Yatırım	2,370	Mufg Bank	-4,481
Tera Yatırım Me	1,466	Gedik Yatırım	-2,350
Ata Yatırım	1,293	QNB Finans	-644
NCM	493	Marbas Menkul	-604
Aracı Kurum	Net(mn Lot)	Aracı Kurum	Net(mn Lot)
Yapi Kredi Bank	335,775	İş Yatırım	-644,733
QNB Bank	182,084	Bank of America	-314,205
Akbank	173,251	Yapi Kredi Yat.	-286,748
Deniz Yatırım	170,321	QNB Finans	-73,625
Nurol Yat. Bank.	164,595	Garanti BBVA	-26,186

BIST100 -1 Ay Ort.Hac. Göre Hacim Artışı Olan Hisseler (Adet)



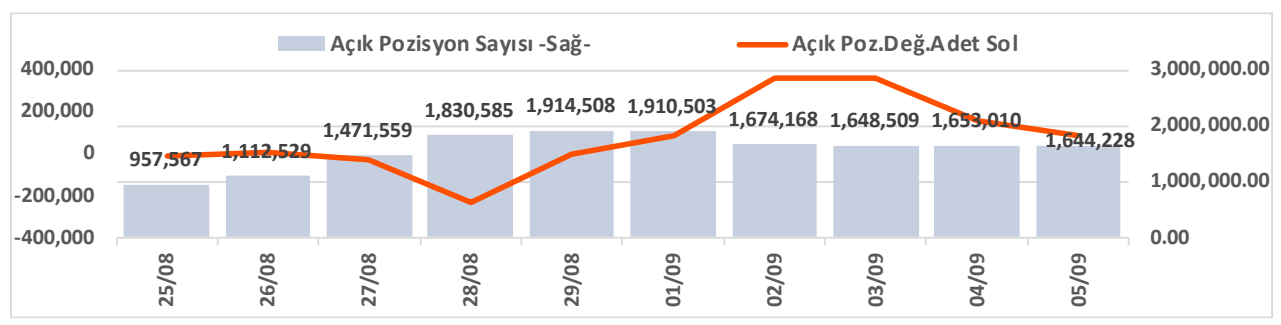
BIST-TUM Fiyatlar	
Artan	135
Azalan	440
Aynı	15

Endeks Sözleşmesi Açık Pozisyon Sayıları



Açık Pozisyon	Hacim	Fiyat	Yön	Güç
Artış ↑	Artış ↑	Yukarı ↑	↑	Güçlü
Artış ↑	Artış ↑	Aşağı ↓	↓	Güçlü
Düşüş ↓	Düşüş ↓	Aşağı ↓	↓	Zayıf
Düşüş ↓	Düşüş ↓	Yukarı ↑	↑	Zayıf

Döviz Sözleşmesi Açık Pozisyon Sayıları



Şirketler Teknik Analiz Görünümü – Garanti Bankası



Kodu	Son	1G Değ.	Yab. %	3A Ort.H	Pivot	1.Destek	2.Destek	1.Direnç	2.Direnç
GARAN	138.80	0.29%	8.47	88.4 mn\$	139.50	136.00	133.00	142.50	146.00

*Tablolar seans sonu kapanış rakamlarıdır. Grafik ile saat farkından kaynaklı fiyat farklılıkları olabilir.

Şirketler Teknik Analiz Görünümü – Türk Hava Yolları



Kodu	Son	1G Değ.	Yab. %	3A Ort.H	Pivot	1.Destek	2.Destek	1.Direnç	2.Direnç
THYAO	319.50	-0.93%	30.29	222.7 mn\$	322.00	316.50	313.50	325.00	330.50

*Tablolar seans sonu kapanış rakamlarıdır. Grafik ile saat farkından kaynaklı fiyat farklılıkları olabilir.

Şirketler Teknik Analiz Görünümü – İş Bankası



Kodu	Son	1G Değ.	Yab. %	3A Ort.H	Pivot	1.Destek	2.Destek	1.Direnç	2.Direnç
ISCTR	13.69	0.81%	26.11	143.7 mn\$	13.77	13.30	12.90	14.15	14.65

*Tablolar seans sonu kapanış rakamlarıdır. Grafik ile saat farkından kaynaklı fiyat farklılıkları olabilir.

Şirketler Teknik Analiz Görünümü – Akbank



Kodu	Son	1G Değ.	Yab. %	3A Ort.H	Pivot	1.Destek	2.Destek	1.Direnç	2.Direnç
AKBNK	62.45	1.38%	50.78	145.2 mn\$	62.72	60.80	59.10	64.40	66.30

*Tablolar seans sonu kapanış rakamlarıdır. Grafik ile saat farkından kaynaklı fiyat farklılıkları olabilir.

Şirketler Teknik Analiz Görünümü – Yapı Kredi Bankası



Kodu	Son	1G Değ.	Yab. %	3A Ort.H	Pivot	1.Destek	2.Destek	1.Direnç	2.Direnç
YKBNK	30.30	0.26%	29.80	147.7 mn\$	30.53	29.65	28.95	31.20	32.10

*Tablolar seans sonu kapanış rakamlarıdır. Grafik ile saat farkından kaynaklı fiyat farklılıkları olabilir.

Şirketler Teknik Analiz Görünümü – Vakıfbank



Kodu	Son	1G Değ.	Yab. %	3A Ort.H	Pivot	1.Destek	2.Destek	1.Direnç	2.Direnç
VAKBN	27.12	-1.17%	2.65	15.4 mn\$	27.31	26.80	26.45	27.65	28.15

*Tablolar seans sonu kapanış rakamlarıdır. Grafik ile saat farkından kaynaklı fiyat farklılıkları olabilir.

Şirketler Teknik Analiz Görünümü – Halkbank



Kodu	Son	1G Değ.	Yab. %	3A Ort.H	Pivot	1.Destek	2.Destek	1.Direnç	2.Direnç
HALKB	24.98	-1.42%	1.12	24.1 mn\$	25.17	24.65	24.30	25.50	26.05

*Tablolar seans sonu kapanış rakamlarıdır. Grafik ile saat farkından kaynaklı fiyat farklılıkları olabilir.

Şirketler Teknik Analiz Görünümü – Emlak Konut GYO



Kodu	Son	1G Değ.	Yab. %	3A Ort.H	Pivot	1.Destek	2.Destek	1.Direnç	2.Direnç
EKGYO	19.51	0.98%	39.84	94.1 mn\$	19.55	19.15	18.80	19.90	20.30

*Tablolar seans sonu kapanış rakamlarıdır. Grafik ile saat farkından kaynaklı fiyat farklılıkları olabilir.

Şirketler Teknik Analiz Görünümü – Turkcell İletişim



Kodu	Son	1G Değ.	Yab. %	3A Ort.H	Pivot	1.Destek	2.Destek	1.Direnç	2.Direnç
TCELL	90.05	-0.50%	69.97	60.4 mn\$	90.42	89.45	88.80	91.05	92.00

*Tablolar seans sonu kapanış rakamlarıdır. Grafik ile saat farkından kaynaklı fiyat farklılıkları olabilir.

Şirketler Teknik Analiz Görünümü – Enka İnşaat



Kodu	Son	1G Değ.	Yab. %	3A Ort.H	Pivot	1.Destek	2.Destek	1.Direnç	2.Direnç
ENKAI	69.20	0.14%	28.80	19.5 mn\$	69.78	68.40	67.65	70.55	71.95

*Tablolar seans sonu kapanış rakamlarıdır. Grafik ile saat farkından kaynaklı fiyat farklılıkları olabilir.

Şirketler Teknik Analiz Görünümü – Koç Holding



Kodu	Son	1G Değ.	Yab. %	3A Ort.H	Pivot	1.Destek	2.Destek	1.Direnç	2.Direnç
KCHOL	168.00	-1.29%	40.82	116.5 mn\$	169.87	165.50	163.00	172.50	176.50

*Tablolar seans sonu kapanış rakamlarıdır. Grafik ile saat farkından kaynaklı fiyat farklılıkları olabilir.

Şirketler Teknik Analiz Görünümü – Anadolu Grubu Holding



Kodu	Son	1G Değ.	Yab. %	3A Ort.H	Pivot	1.Destek	2.Destek	1.Direnç	2.Direnç
AGHOL	27.58	0.22%	22.79	4.7 mn\$	27.64	27.15	26.75	28.05	28.55

*Tablolar seans sonu kapanış rakamlarıdır. Grafik ile saat farkından kaynaklı fiyat farklılıkları olabilir.

Şirketler Teknik Analiz Görünümü – Arçelik



Kodu	Son	1G Değ.	Yab. %	3A Ort.H	Pivot	1.Destek	2.Destek	1.Direnç	2.Direnç
ARCLK	125.40	-1.80%	18.31	7.5 mn\$	126.47	124.50	123.50	127.50	129.50

*Tablolar seans sonu kapanış rakamlarıdır. Grafik ile saat farkından kaynaklı fiyat farklılıkları olabilir.

Şirketler Teknik Analiz Görünümü – Alarko Holding



Kodu	Son	1G Değ.	Yab. %	3A Ort.H	Pivot	1.Destek	2.Destek	1.Direnç	2.Direnç
ALARK	80.20	-1.53%	11.00	8.9 mn\$	80.83	79.55	78.95	81.45	82.75

*Tablolar seans sonu kapanış rakamlarıdır. Grafik ile saat farkından kaynaklı fiyat farklılıkları olabilir.

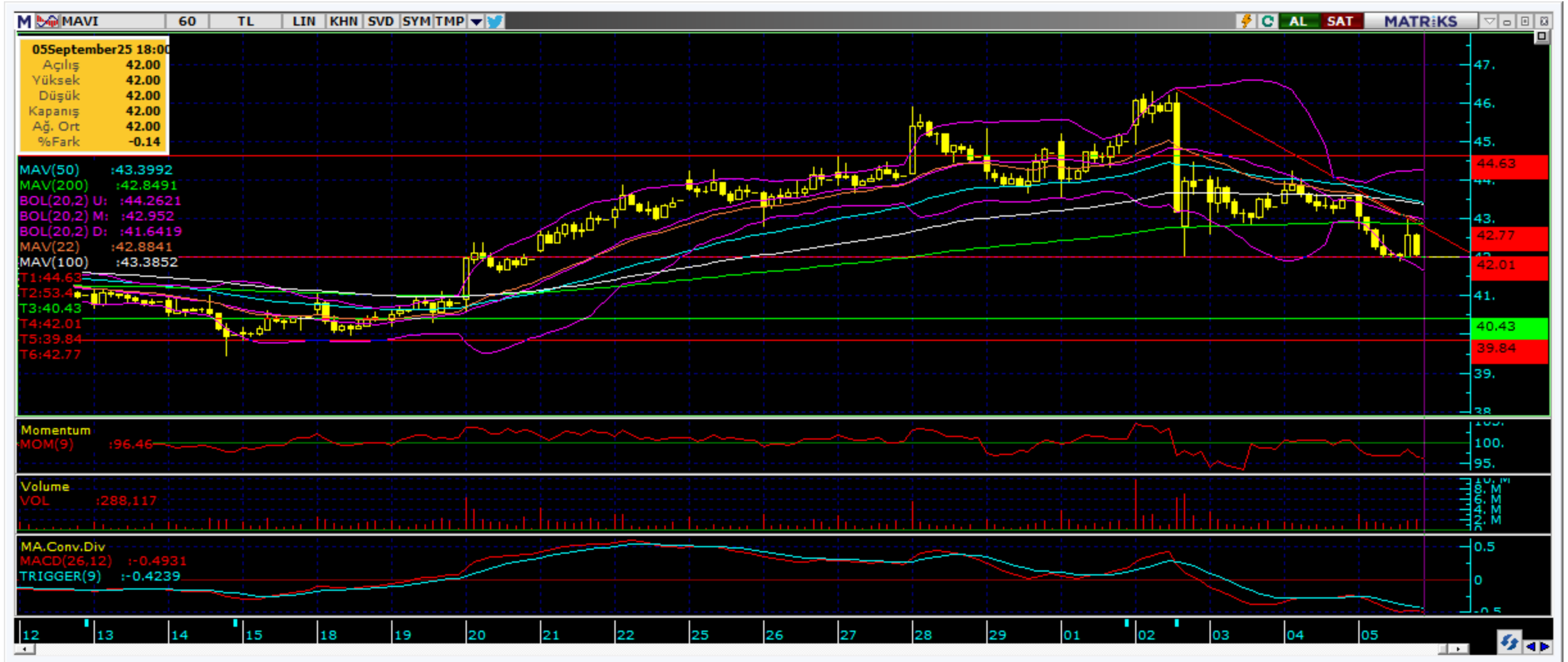
Şirketler Teknik Analiz Görünümü – Sabancı Holding



Kodu	Son	1G Değ.	Yab. %	3A Ort.H	Pivot	1.Destek	2.Destek	1.Direnç	2.Direnç
SAHOL	85.80	-1.94%	44.77	60.8 mn\$	86.78	84.80	83.85	87.75	89.75

*Tablolar seans sonu kapanış rakamlarıdır. Grafik ile saat farkından kaynaklı fiyat farklılıkları olabilir.

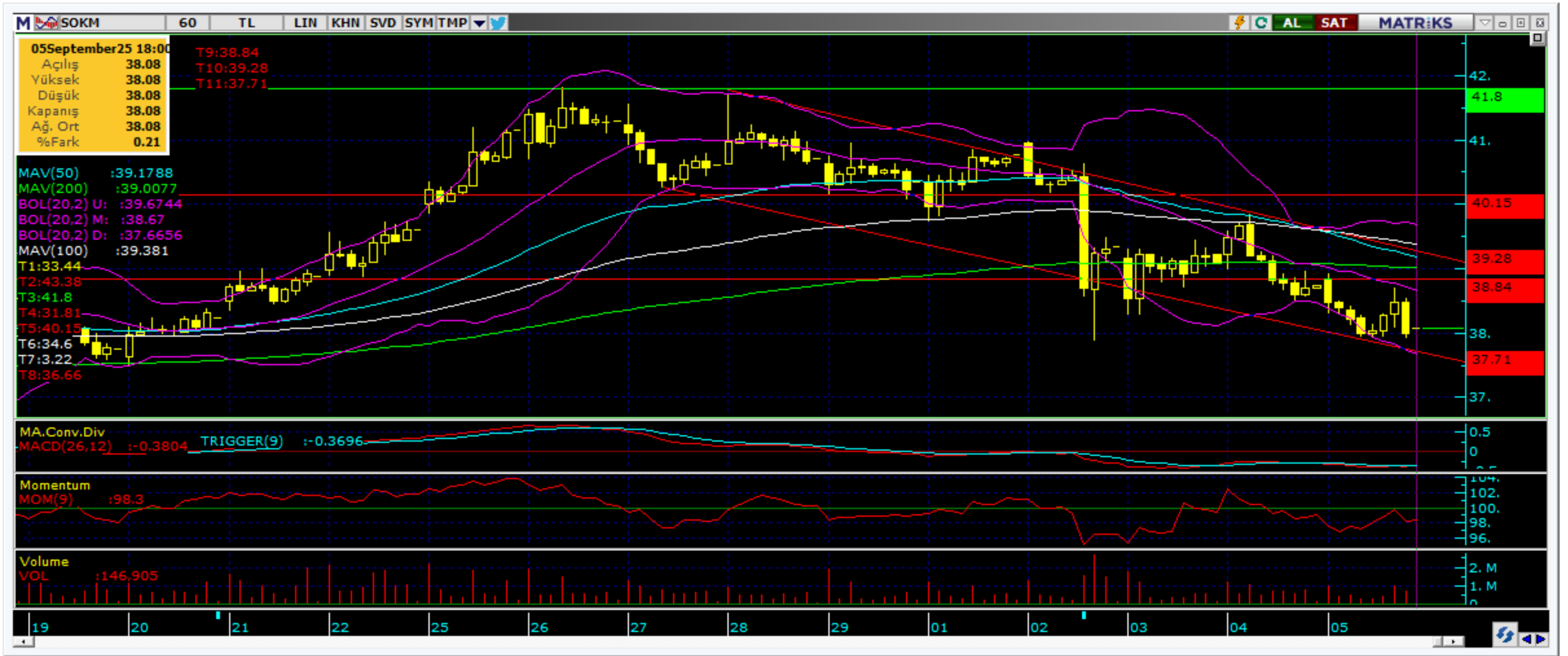
Şirketler Teknik Analiz Görünümü – Mavi Giyim



Kodu	Son	1G Değ.	Yab. %	3A Ort.H	Pivot	1.Destek	2.Destek	1.Direnç	2.Direnç
MAVI	42.00	-3.54%	35.02	13.0 mn\$	42.50	41.40	40.80	43.10	44.20

*Tablolar seans sonu kapanış rakamlarıdır. Grafik ile saat farkından kaynaklı fiyat farklılıkları olabilir.

Şirketler Teknik Analiz Görünümü – Şok Market



Kodu	Son	1G Değ.	Yab. %	3A Ort.H	Pivot	1.Destek	2.Destek	1.Direnç	2.Direnç
SOKM	38.08	-1.70%	35.73	5.9 mn\$	38.31	37.70	37.35	38.70	39.30

*Tablolar seans sonu kapanış rakamlarıdır. Grafik ile saat farkından kaynaklı fiyat farklılıkları olabilir.

Şirketler Teknik Analiz Görünümü – Doğan Holding



Kodu	Son	1G Değ.	Yab. %	3A Ort.H	Pivot	1.Destek	2.Destek	1.Direnç	2.Direnç
DOHOL	17.86	-0.22%	19.44	6.6 mn\$	17.85	17.70	17.50	18.05	18.20

*Tablolar seans sonu kapanış rakamlarıdır. Grafik ile saat farkından kaynaklı fiyat farklılıkları olabilir.



Kodu	Son	Yab. %	Pivot	1.Destek	2.Destek	1.Direnç	2.Direnç	1 Ay Ort.Hac.(Adet) / Son	Fark
AGHOL	27.58	22.79	27.64	27.15	26.75	28.05	28.55	7.8 mn / 8.3 mn	▲ 7%

*Tablolar seans sonu kapanış rakamlarıdır. Grafik ile saat farkından kaynaklı fiyat farklılıkları olabilir.



Kodu	Son	Yab. %	Pivot	1.Destek	2.Destek	1.Direnç	2.Direnç	1 Ay Ort.Hac.(Adet) / Son	Fark
DOHOL	17.86	19.44	17.85	17.70	17.50	18.05	18.20	19.6 mn / 17.6 mn	▼ -10%

*Tablolar seans sonu kapanış rakamlarıdır. Grafik ile saat farkından kaynaklı fiyat farklılıkları olabilir.

Şirketler Teknik Analiz Görünümü – BIST 30 Seviyeler

Kodu	Son	1G Değ.	Yab. %	3A Ort.H	Pivot	1.Destek	2.Destek	1.Direnç	2.Direnç
AEFES	14.90	-3.12%	37.40	27.2 mn\$	15.09	14.70	14.50	15.30	15.65
AKBNK	62.45	1.38%	50.78	145.2 mn\$	62.72	60.80	59.10	64.40	66.30
ASELS	175.00	-3.85%	53.70	120.1 mn\$	177.53	172.50	170.00	180.00	185.00
ASTOR	113.00	-4.16%	46.41	28.3 mn\$	114.50	111.00	109.00	116.50	120.00
BIMAS	515.00	-0.19%	49.07	58.5 mn\$	516.17	510.00	504.50	521.50	527.50
CIMSA	45.06	-2.17%	9.24	12.1 mn\$	45.41	44.45	43.80	46.05	47.05
EKGYO	19.51	0.98%	39.84	94.1 mn\$	19.55	19.15	18.80	19.90	20.30
ENKAI	69.20	0.14%	28.80	19.5 mn\$	69.78	68.40	67.65	70.55	71.95
EREGL	27.34	-2.98%	19.40	123.3 mn\$	27.68	27.00	26.65	28.00	28.70
FROTO	107.00	2.29%	36.38	31.5 mn\$	106.50	104.50	101.50	109.00	111.50
GARAN	138.80	0.29%	8.47	88.4 mn\$	139.50	136.00	133.00	142.50	146.00
GUBRF	269.50	-4.09%	15.88	20.2 mn\$	273.58	265.00	261.00	278.00	286.50
ISCTR	13.69	0.81%	26.11	143.7 mn\$	13.77	13.30	12.90	14.15	14.65
KCHOL	168.00	-1.29%	40.82	116.5 mn\$	169.87	165.50	163.00	172.50	176.50
KOZAL	24.20	1.77%	26.33	34.3 mn\$	24.13	23.85	23.45	24.50	24.80
KRDMD	26.74	-2.34%	11.06	34.7 mn\$	26.96	26.35	26.00	27.35	27.95
MGROS	457.75	-0.65%	29.71	23.1 mn\$	460.33	453.50	449.00	464.50	471.50
PETKM	18.18	-1.46%	11.26	22.8 mn\$	18.31	17.95	17.70	18.55	18.90
PGSUS	225.90	-2.25%	28.35	87.0 mn\$	228.33	223.50	221.00	231.00	236.00
SAHOL	85.80	-1.94%	44.77	60.8 mn\$	86.78	84.80	83.85	87.75	89.75
SASA	4.43	0.00%	20.10	107.7 mn\$	4.47	4.35	4.28	4.54	4.66
SISE	37.68	-1.26%	11.01	37.0 mn\$	37.97	37.35	36.95	38.35	38.95
TAVHL	243.00	-0.21%	70.22	16.8 mn\$	243.07	239.00	235.00	247.00	251.00
TCELL	90.05	-0.50%	69.97	60.4 mn\$	90.42	89.45	88.80	91.05	92.00
THYAO	319.50	-0.93%	30.29	222.7 mn\$	322.00	316.50	313.50	325.00	330.50
TOASO	225.10	-1.05%	20.31	30.8 mn\$	226.40	222.00	219.50	229.50	233.50
TTKOM	52.90	0.09%	37.62	27.2 mn\$	53.07	52.40	51.85	53.60	54.25
TUPRS	167.50	-0.77%	31.18	81.9 mn\$	168.43	165.50	163.50	170.50	173.00
ULKER	105.00	-1.04%	72.25	19.8 mn\$	105.53	104.00	103.00	106.50	108.00
YKBNK	30.30	0.26%	29.80	147.7 mn\$	30.53	29.65	28.95	31.20	32.10

Kısa Vadeli İşlem Önerilerinin Perf./ Raporlar / Tarihi Zirveler

Tarih sıralamasına göre son 10 tane işlem önerimiz ve performanları aşağıdaki tabloda gösterilmektedir.

	Öneri	Oneri Tarihi	AL	SAT	Acilis	Hedef	Hedef	Stop	Stop	Kapanis	Kapanış	Getiri/	Gün	Öneri
					Fiyat (₺)	Fiyat (TL)	%	Fiyat (₺)	%	Fiyat (₺)	Tarih	Zarar	Sayı	Durumu
Kısa Vadeli İşlem Önerileri	Hisse	04/09/2025	KCHOL		169.10	172.60	2.1%	167.7	-0.8%	172.70	05/09/2025	2.1%	1	Kapalı
	Hisse	04/09/2025	AELS		181.50	185.20	2.0%	180	-0.8%	180.00	05/09/2025	-0.8%	1	Kapalı
	Hisse	04/09/2025	TOASO		227.00	231.60	2.0%	225.1	-0.8%	225.10	05/09/2025	-0.8%	1	Kapalı
	Hisse	05/09/2025	GARAN		139.90	142.80	2.1%	138.7	-0.9%	138.70	05/09/2025	-0.9%	0	Kapalı
	Hisse	05/09/2025		EKGYO	19.54	19.28	-1.3%	19.67	0.7%	19.45	05/09/2025	0.5%	0	Kapalı
	Hisse	05/09/2025	FROTO		105.90	108.10	2.1%	105	-0.8%	108.30	05/09/2025	2.3%	0	Kapalı
	Hisse	05/09/2025	YKBNK		30.88	31.52	2.1%	30.62	-0.8%	30.62	05/09/2025	-0.8%	0	Kapalı
	Hisse	05/09/2025	SAHOL		87.65	89.45	2.1%	86.9	-0.9%	86.90	05/09/2025	-0.9%	0	Kapalı
	Hisse	05/09/2025	AELS		179.20	182.90	2.1%	177.7	-0.8%	177.70	05/09/2025	-0.8%	0	Kapalı
	Hisse	04/09/2025	ENKAI		68.35	69.75	2.0%	67.8	-0.8%	69.75	04/09/2025	2.0%	0	Kapalı
Orta Vadeli İşlem Önerileri	Hisse	13/08/2025	ENJSA		67.40	77.55	15.1%	64.1	-4.9%	73.70	25/08/2025	9.3%	12	Kapalı
	Hisse	14/08/2025	BALSU		24.88	28.64	15.1%	23.66	-4.9%	27.86	25/08/2025	12.0%	11	Kapalı
	Hisse	14/08/2025	THYAO		329.50	379.25	15.1%	313.25	-4.9%					Açık
	Hisse	15/08/2025	LOGO		174.20	200.40	15.0%	165.6	-4.9%					Açık
	Hisse	22/08/2025	TOASO		246.00	283.00	15.0%	233.8	-5.0%					Açık
	Hisse	22/08/2025	AELS		182.30	209.80	15.1%	173.3	-4.9%	173.30	02/09/2025	-4.9%	11	Kapalı
	Hisse	22/08/2025	EKGYO		21.32	24.54	15.1%	20.28	-4.9%					Açık
	Hisse	26/08/2025	BALSU		26.96	31.02	15.1%	25.64	-4.9%					Açık
	Hisse	26/08/2025	ENJSA		75.10	86.40	15.0%	71.4	-4.9%					Açık
	Hisse	26/08/2025	TABGD		214.80	247.10	15.0%	204.2	-4.9%					Açık

Zirve Kapanışı Yapan BIST Hisseleri

BIGCH	GLYHO	INVES	PCILT	SEYKM	GRNYO	DAPGM	MMCAS	EMKEL	CUSAN
DSTKF	FZLGY	MAGEN	PASEU	PSGYO	VERUS	ADGYO	MNDRS	MSGYO	TEHOL
ADESE	CEMZY	KAPLM	AHGAZ	ENERY	HDFGS				

Tüm önerilerimize eşzamanlı olarak ulaşmak isteyenler Trademaster Mobile uygulamasında yer alan «Bildirimler» sekmesinde yer alan bildirimleri takip edebilirler.

[İş Yatırım TradeMaster Mobil - Android Apps on Google Play](#)

[TradeMaster Mobile App Store'da \(apple.com\)](#)

Bugün hareketlenmesi muhtemel hisseler

Kodu	Son	Pivot	1.Destek	2.Destek	1.Direnc	2.Direnc
AGHOL	27.58	27.64	27.15	26.75	28.05	28.55
DOHOL	17.86	17.85	17.70	17.50	18.05	18.20

*Tarihi yüksek seviyelerdeki hisseler, long yönde değerlendirilmelidir. Bu hisseler geçtiğimiz günlerde de tarihi zirve yapmış veya ilk kez tarihi zirve yapıyor olabilir. Bu hisseleri elinde tutan hiçbir yatırımcı TL bazında zararda değildir. Fiyat grafiğinin (TL grafikler) sol tarafında mevcut fiyattan yüksek fiyatta maliyeti olan yatırımcı yoktur. Dolayısıyla yükselen fiyatlar, zararda olan yatırımcıların satışlarıyla karşılaşmaz, sadece kar realizasyonu yapan yatırımcılar olabilir. Bu bağlamda yükselen bir stop fiyatıyla bu kağıtlarda yatırımcı olmak çok uygun bir risk/kazanç oranı sunmaktadır.

Uyarı Notu

İşbu rapor içerisinde yer alan bilgiler, İş Yatırım Menkul Değerler A.Ş. (“İş Yatırım” veya “Şirket”) tarafından bilgilendirme amacı ile hazırlanmıştır. Yatırım bilgi, yorum ve tavsiyeleri yatırım danışmanlığı kapsamında değildir. Yatırım danışmanlığı hizmeti; aracı kurumlar, portföy yönetim şirketleri, mevduat kabul etmeyen bankalar ile müşteri arasında imzalanacak yatırım danışmanlığı sözleşmesi çerçevesinde sunulmaktadır. Burada yer alan yorum ve tavsiyeler, yorum ve tavsiyede bulunanların kişisel görüşlerine dayanmaktadır. Herhangi bir yatırım aracının alım-satım önerisi ya da getiri vaadi olarak yorumlanmamalıdır. Bu görüşler mali durumunuz ile risk ve getiri tercihlerinize uygun olmayabilir. Bu nedenle, sadece burada yer alan bilgilere dayanarak yatırım kararı verilmesi beklentilerinize uygun sonuçlar doğurmayabilir. Yatırımcılar, yatırım kararlarını kendi özel yatırım hedeflerine ve mali durumlarına göre ve gerekli gördüklerinde bağımsız danışmanların yardımıyla vermelidir.

Burada yer alan fiyatlar, veriler ve bilgilerin tam ve doğru olduğu garanti edilemez; içerik, haber verilmeksizin değiştirilebilir. Tüm veriler, İş Yatırım tarafından Borsa İstanbul A.Ş., Sermaye Piyasası Kurulu, Türkiye Cumhuriyet Merkez Bankası A.Ş. gibi kamu kurumları, çeşitli medya kuruluşları ve güvenilir olduğuna inanılan kaynaklardan alınmıştır. Bu kaynakların kullanılması nedeni ile ortaya çıkabilecek hatalardan İş Yatırım Menkul Değerler A.Ş. sorumlu değildir.

Bu rapor ve içindeki bilgiler bazı geleceğe dönük varsayımlar içermekle birlikte, bu varsayımlar kesin veya mutlak sonuçları garanti etmemektedir. Rapordaki bilgiler doğrulama, tamamlama veya değişiklik gerektirebilir. Bu doğrultuda, Şirket herhangi bir tarafa bildirimde bulunmaksızın veya izin almaksızın dilediği zaman gerekli değişiklikleri yapma hakkını saklı tutar.

Bu içeriğe ilişkin tüm telif hakları İş Yatırım Menkul Değerler A.Ş.’ye aittir. Bu içerik, açık iznimiz olmaksızın başkaları tarafından herhangi bir amaçla, kısmen veya tamamen çoğaltılamaz, dağıtılamaz, yayımlanamaz veya değiştirilemez ya da elektronik ortamda ek olarak gönderilemez. (www.isyatirim.com.tr)

Bu rapor, herhangi bir menkul kıymetinin satışı veya devralınmasına ilişkin bir teklif, davet veya yatırım yapma yönünde bir teşvik teşkil etmemektedir ve hiçbir hukuki anlaşma veya sözleşmeye dayanak oluşturmaz. Yatırımcıların, burada yer alan tüm konularla ilgili kendi araştırmalarını yapmaları ve yatırım kararlarını bu araştırmalar doğrultusunda almaları gerekmektedir. Bu raporun içeriğinin kullanımından doğabilecek zararlardan dolayı Şirket, Yönetim Kurulu Üyeleri, yöneticileri veya çalışanları sorumluluk veya yükümlülük kabul etmemektedir.

“Öneri bilgilendirmesi: İş Yatırım Menkul Değerler A.Ş.’nin (“İş Yatırım” veya “Şirket”), Borsa İstanbul A.Ş.’de (“BİST”) bünyesinde yer alan halka açık şirketler için AL, TUT ve SAT yönündeki önerileri BIST-100 endeksinin (endeks) beklenen getirisine göre değerlendirilmektedir. Tüm bu öneriler İş Yatırım Araştırma Bölümü analistleri tarafından şirketlerin ileride elde edeceği tahmin edilen karları, nakit akımları ve bilançolarına göre bağımsız olarak değerlendirilir. Ek olarak, analistler koşulların elverişsiz olduğu veya doğru değerlendirme yapmanın mümkün olmadığı durumlarda bazı hisse senetleri için geçici olarak GÖZDEN GEÇİRİLİYOR önerisi verebilirler. Münferit her şirket için yatırım önerisi sırasıyla belirtilen şu kriterlere göre değerlendirilir, İş Yatırım Hisse senedi tavsiye metodolojisi:

Artış Potansiyeli > %25 : AL ,
%10 < Artış Potansiyeli < %25 : TUT,
Artış Potansiyeli < %10 : SAT,

Her sınır değeri için analist +/- %5 kanaat kullanabilmektedir.

Teşekkürler

İŞ YATIRIM

