

Teknik Görünüm Raporu

01.10.2025

Araştırma Müdürlüğü

İŞ YATIRIM



BIST 100 Teknik Analiz Görünümü



Destek Direnç Seviyeleri ve Pivot Değeri

Kodu	Son Fiyat	1 GünΔ	Pivot	1.Destek	2.Destek	1.Direnç	2.Direnç
BIST-100	11,012.12	-0.33%	11,009	10,947	10,882	11,074	11,135
BIST-30	12,179.74	0.01%	12,172	12,117	12,055	12,235	12,289
BIST-50	9,658.80	-0.31%	9,661	9,607	9,555	9,713	9,767

*Tablolar seans sonu kapanış rakamlarıdır. Grafik ile saat farkından kaynaklı fiyat farklılıkları olabilir.

Vadeli Endeks Kontratı Teknik Analiz Görünümü



Destek Direnç Seviyeleri ve Pivot Değeri

Kodu	Son Fiyat	1 GünΔ	Pivot	1.Destek	2.Destek	1.Direnç	2.Direnç
F_XU0301025	12,485.00	-0.22%	12,499	12,424	12,362	12,561	12,636
F_XU0301225	13,168.00	0.00%	13,179	13,099	13,029	13,249	13,329
F_XU0300226	13,807.00	-0.14%	13,800	13,727	13,648	13,879	13,952

*Tablolar seans sonu kapanış rakamlarıdır. Grafik ile saat farkından kaynaklı fiyat farklılıkları olabilir.

Vadeli Döviz Kontratı Teknik Analiz Görünümü



Destek Direnç Seviyeleri ve Pivot Değeri

Kodu	Son Fiyat	1 GünΔ	Pivot	1.Destek	2.Destek	1.Direnç	2.Direnç
F_USDTRY1025	42.6810	-0.13%	42.6983	42.6617	42.6423	42.7177	42.7543
F_USDTRY1125	43.6950	-0.06%	43.7140	43.6570	43.6190	43.7520	43.8090
F_USDTRY1225	44.9110	-0.20%	44.9457	44.8713	44.8317	44.9853	45.0597

*Tablolar seans sonu kapanış rakamlarıdır. Grafik ile saat farkından kaynaklı fiyat farklılıkları olabilir.

Piyasa Görünümü

XUTUM Hisse Senetleri Piyasası Alış Satış Rakamları

Aracı Kurum	Net(mnTL)	Aracı Kurum	Net(mnTL)
HSBC Yatirim	2,856.8	Yapi Kredi Yat.	-2,018.9
Tera Yatirim	1,329.5	Bank of America Yat.E	-1,886.3
Ak Yatirim	1,231.8	Tacirler Yat.	-1,107.6
QNB Finans	1,199.6	İş Yatırım	-1,046.6
Yat.Finansman	551.8	Bulls Yatırım	-898.2
Aracı Kurum	Net(mnTL)	Aracı Kurum	Net(mnTL)
Tera Yatirim	141,236.7	Info Yatirim	-66,765.6
Yapi Kredi Yat.	45,420.2	İş Yatırım	-59,845.2
Ziraat Yat.	32,926.7	A1 Capital Menkul	-48,214.3
Global Menkul	18,494.5	Tacirler Yat.	-39,942.0
HSBC Yatirim	17,051.6	Garanti BBVA	-21,949.0

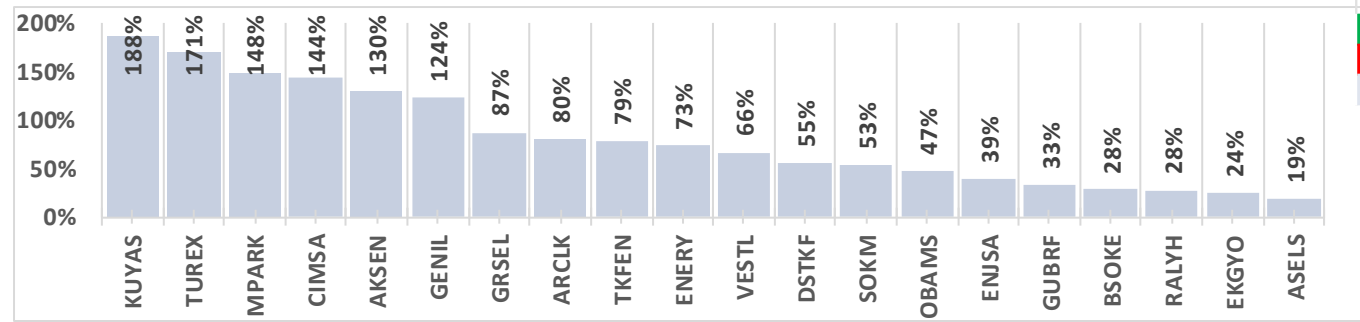
Ekim Vadeli Endeks Kontratı Alış Satış Rakamları

Aracı Kurum	Net(mn Lot)	Aracı Kurum	Net(mn Lot)
Deniz Yatirim	5,030	HSBC Yatirim	-19,781
İş Yatırım	4,304	Teb Yatirim	-2,601
Ak Yatirim	3,830	A1 Capital Menk	-568
QNB Finans	2,244	Destek	-251
Bank of America	1,239	Unlu Menkul	-235
Aracı Kurum	Net(mn Lot)	Aracı Kurum	Net(mn Lot)
Teb Yatirim	209,253	Bank of America	-109,458
Ziraat Yat.	20,139	İş Yatırım	-73,429
QNB Finans	8,991	Meksa Yatirim	-22,260
Halk Yatirim	7,009	HSBC Yatirim	-15,537
Destek	3,579	Yapi Kredi	-14,255

Ekim Vadeli USDTRY Kontratı Alış Satış Rakamları

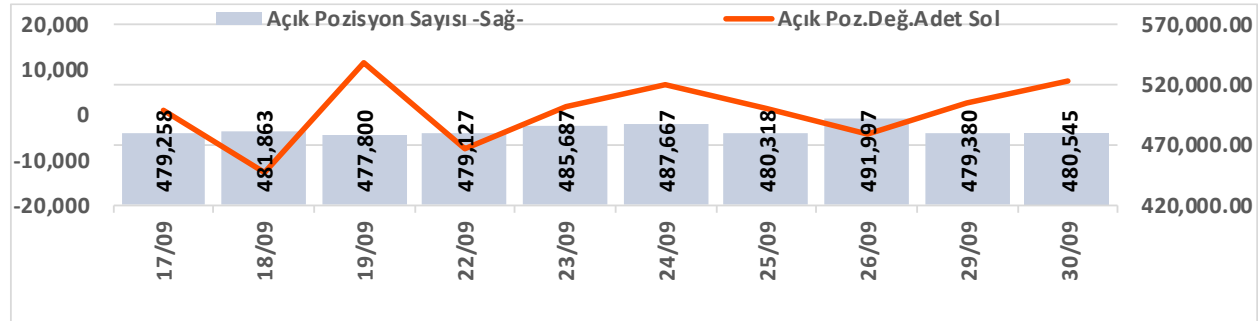
Aracı Kurum	Net(mn Lot)	Aracı Kurum	Net(mn Lot)
İşbank	80,000	İş Yatırım	-51,421
Ziraat Yat.	10,322	QNB Finans	-25,314
Burgan Yatirim	5,927	info	-12,927
A1 Capital Menk	5,497	Phillipcapital	-9,502
Yapi Kredi Bank	5,000	GCM Menkul	-6,923
Aracı Kurum	Net(mn Lot)	Aracı Kurum	Net(mn Lot)
Akbank	563,808	İş Yatırım	-926,925
Yapi Kredi Bank	464,919	Bank of America	-779,058
İşbank	320,000	Yapi Kredi Yat.	-285,648
Deniz Yatirim	229,319	QNB Finans	-96,355
QNB Bank	158,035	info	-41,979

BIST100 -1 Ay Ort.Hac. Göre Hacim Artışı Olan Hisseler (Adet)



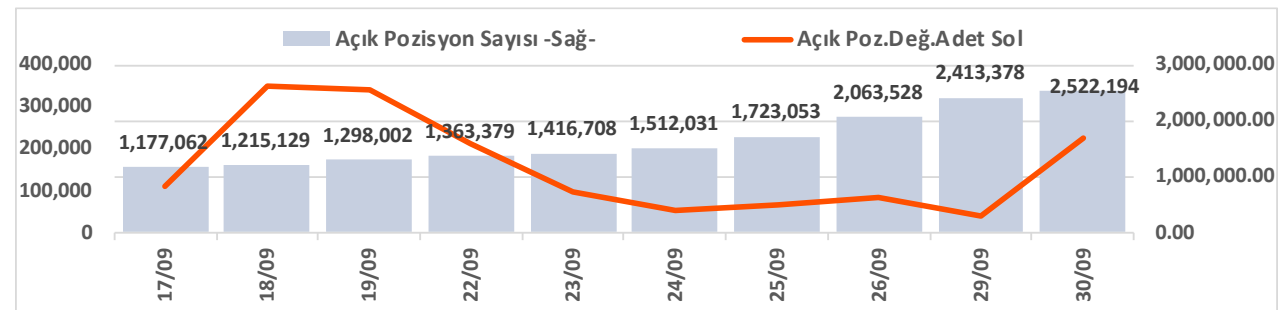
BIST-TUM Fiyatlar	
Artan	223
Azalan	356
Aynı	13

Endeks Sözleşmesi Açık Pozisyon Sayıları



Açık Pozisyon	Hacim	Fiyat	Yön	Güç
Artış ↑	Artış ↑	Yukarı ↑	↑	Güçlü
Artış ↑	Artış ↑	Aşağı ↓	↓	Güçlü
Düşüş ↓	Düşüş ↓	Aşağı ↓	↓	Zayıf
Düşüş ↓	Düşüş ↓	Yukarı ↑	↑	Zayıf

Döviz Sözleşmesi Açık Pozisyon Sayıları



Şirketler Teknik Analiz Görünümü – Garanti Bankası



Kodu	Son	1G Değ.	Yab. %	3A Ort.H	Pivot	1.Destek	2.Destek	1.Direnç	2.Direnç
GARAN	139.80	1.60%	8.91	94.4 mn\$	139.10	138.00	136.50	140.50	141.50

*Tablolar seans sonu kapanış rakamlarıdır. Grafik ile saat farkından kaynaklı fiyat farklılıkları olabilir.

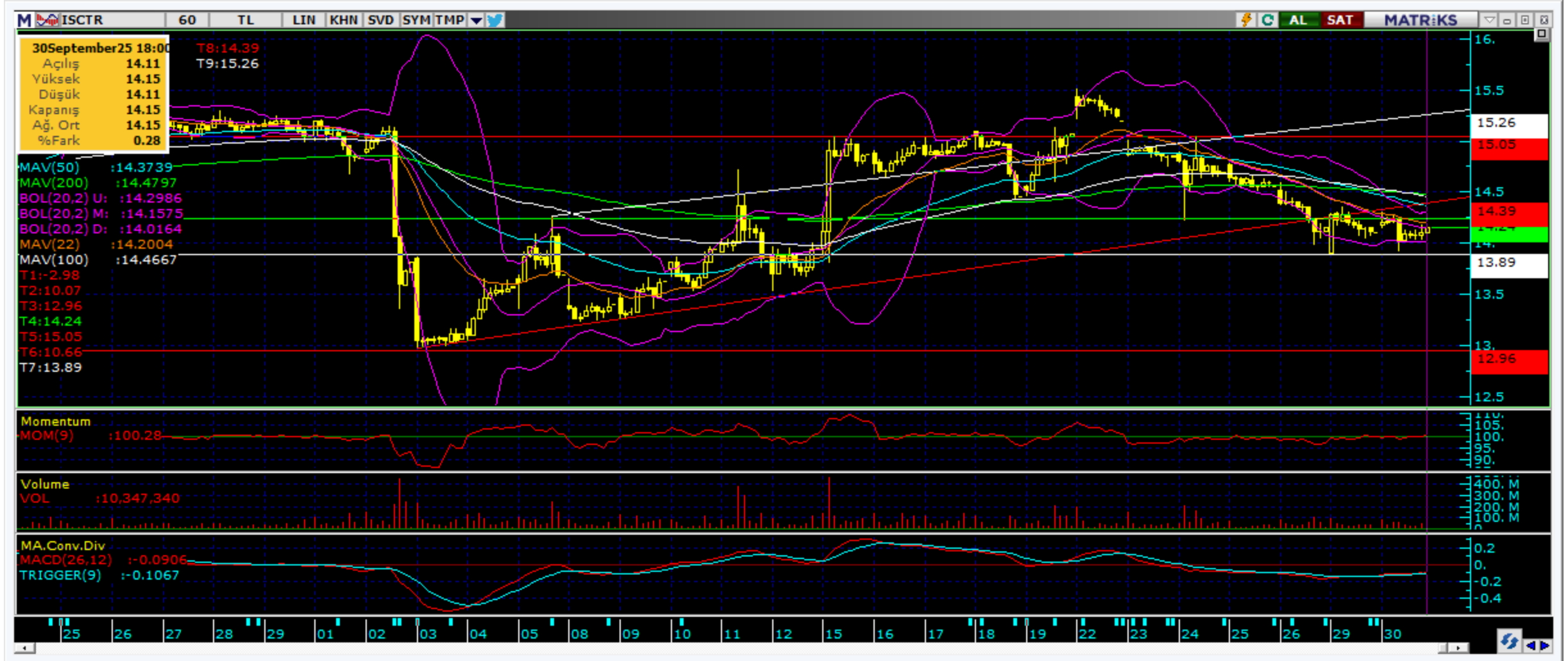
Şirketler Teknik Analiz Görünümü – Türk Hava Yolları



Kodu	Son	1G Değ.	Yab. %	3A Ort.H	Pivot	1.Destek	2.Destek	1.Direnç	2.Direnç
THYAO	315.00	-1.33%	29.65	246.0 mn\$	317.58	311.50	308.00	321.00	327.50

*Tablolar seans sonu kapanış rakamlarıdır. Grafik ile saat farkından kaynaklı fiyat farklılıkları olabilir.

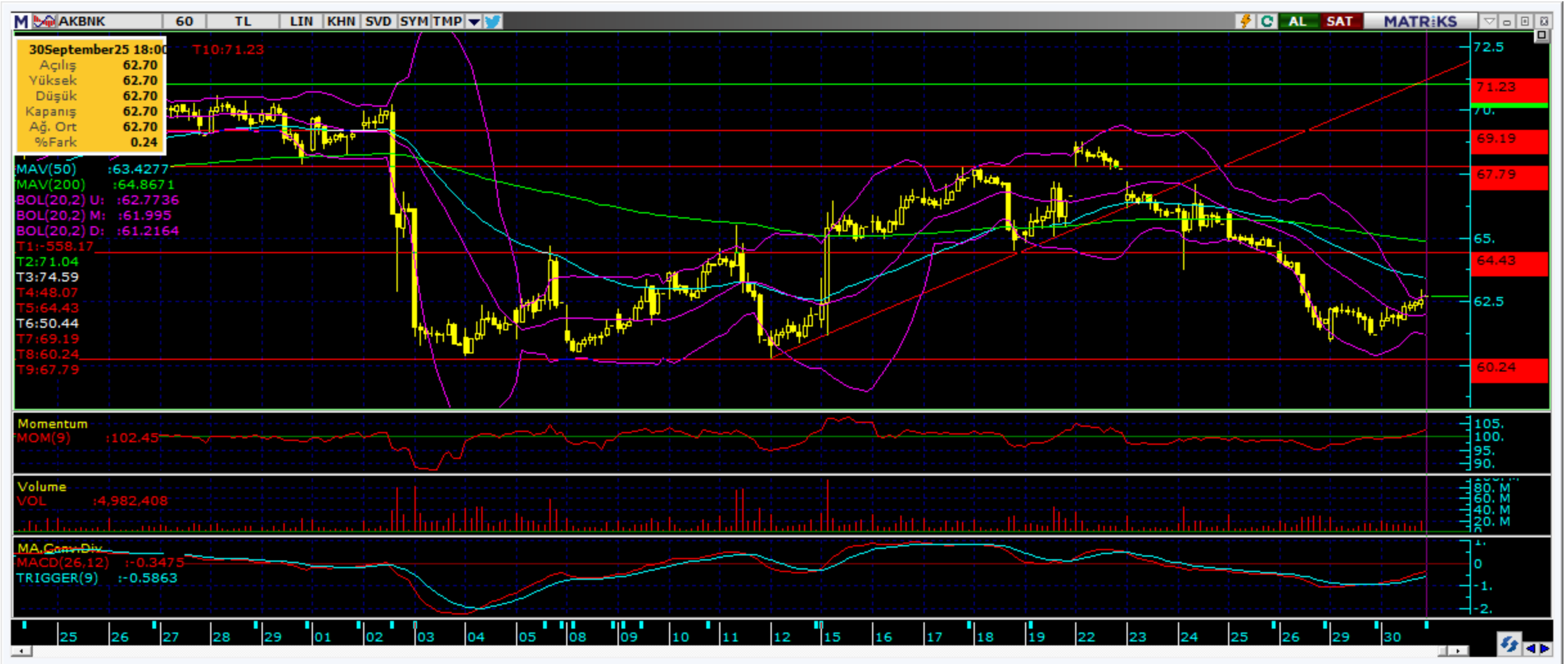
Şirketler Teknik Analiz Görünümü – İş Bankası



Kodu	Son	1G Değ.	Yab. %	3A Ort.H	Pivot	1.Destek	2.Destek	1.Direnç	2.Direnç
ISCTR	14.15	0.28%	28.50	159.8 mn\$	14.13	13.95	13.75	14.35	14.50

*Tablolar seans sonu kapanış rakamlarıdır. Grafik ile saat farkından kaynaklı fiyat farklılıkları olabilir.

Şirketler Teknik Analiz Görünümü – Akbank



Kodu	Son	1G Değ.	Yab. %	3A Ort.H	Pivot	1.Destek	2.Destek	1.Direnç	2.Direnç
AKBNK	62.70	2.45%	49.42	159.3 mn\$	62.33	61.70	60.75	63.30	63.95

*Tablolar seans sonu kapanış rakamlarıdır. Grafik ile saat farkından kaynaklı fiyat farklılıkları olabilir.

Şirketler Teknik Analiz Görünümü – Yapı Kredi Bankası



Kodu	Son	1G Değ.	Yab. %	3A Ort.H	Pivot	1.Destek	2.Destek	1.Direnç	2.Direnç
YKBNK	33.94	-0.47%	33.47	152.7 mn\$	33.98	33.40	32.90	34.50	35.05

*Tablolar seans sonu kapanış rakamlarıdır. Grafik ile saat farkından kaynaklı fiyat farklılıkları olabilir.

Şirketler Teknik Analiz Görünümü – Vakıfbank



Kodu	Son	1G Değ.	Yab. %	3A Ort.H	Pivot	1.Destek	2.Destek	1.Direnç	2.Direnç
VAKBN	25.60	-0.62%	3.28	18.9 mn\$	25.59	25.25	24.95	25.95	26.25

*Tablolar seans sonu kapanış rakamlarıdır. Grafik ile saat farkından kaynaklı fiyat farklılıkları olabilir.

Şirketler Teknik Analiz Görünümü – Halkbank



Kodu	Son	1G Değ.	Yab. %	3A Ort.H	Pivot	1.Destek	2.Destek	1.Direnç	2.Direnç
HALKB	26.34	-2.44%	0.77	27.8 mn\$	26.51	25.95	25.60	26.85	27.40

*Tablolar seans sonu kapanış rakamlarıdır. Grafik ile saat farkından kaynaklı fiyat farklılıkları olabilir.

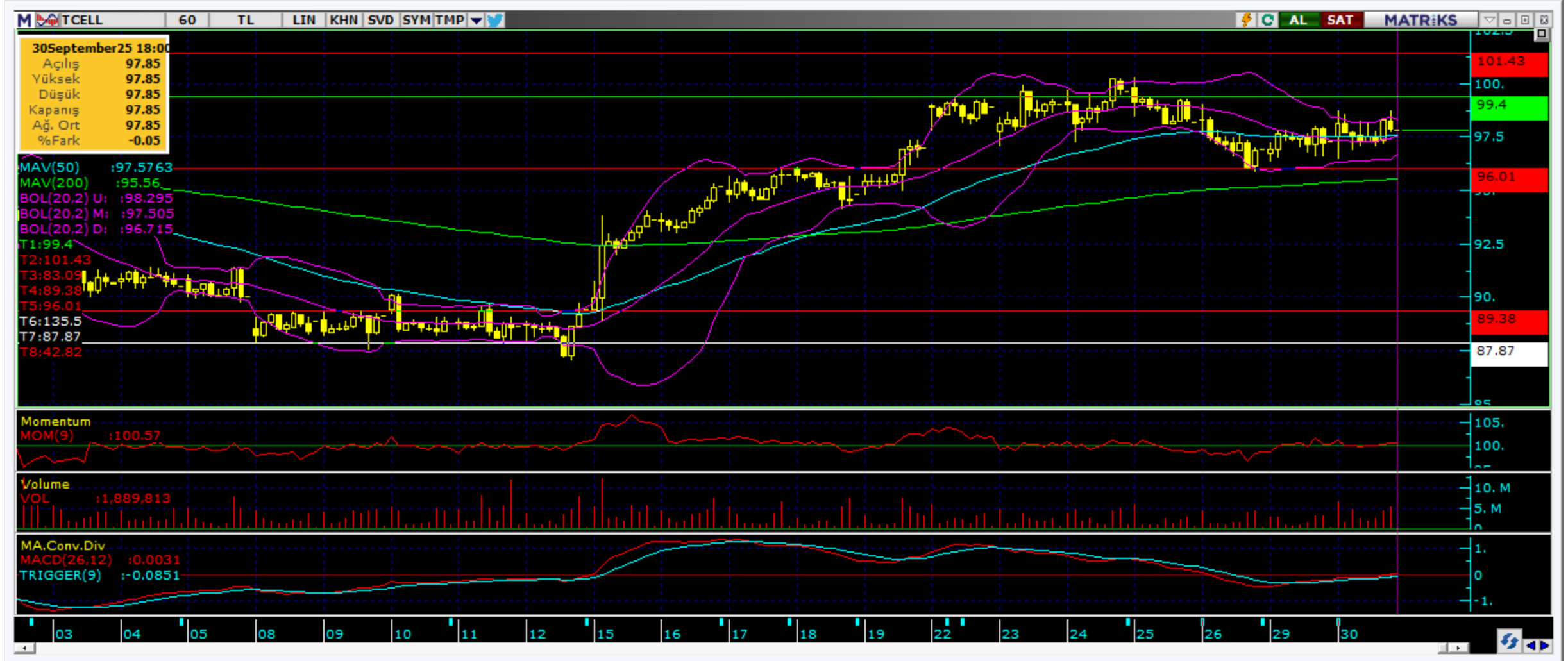
Şirketler Teknik Analiz Görünümü – Emlak Konut GYO



Kodu	Son	1G Değ.	Yab. %	3A Ort.H	Pivot	1.Destek	2.Destek	1.Direnç	2.Direnç
EKGYO	19.87	1.64%	36.47	95.4 mn\$	19.83	19.55	19.20	20.15	20.45

*Tablolar seans sonu kapanış rakamlarıdır. Grafik ile saat farkından kaynaklı fiyat farklılıkları olabilir.

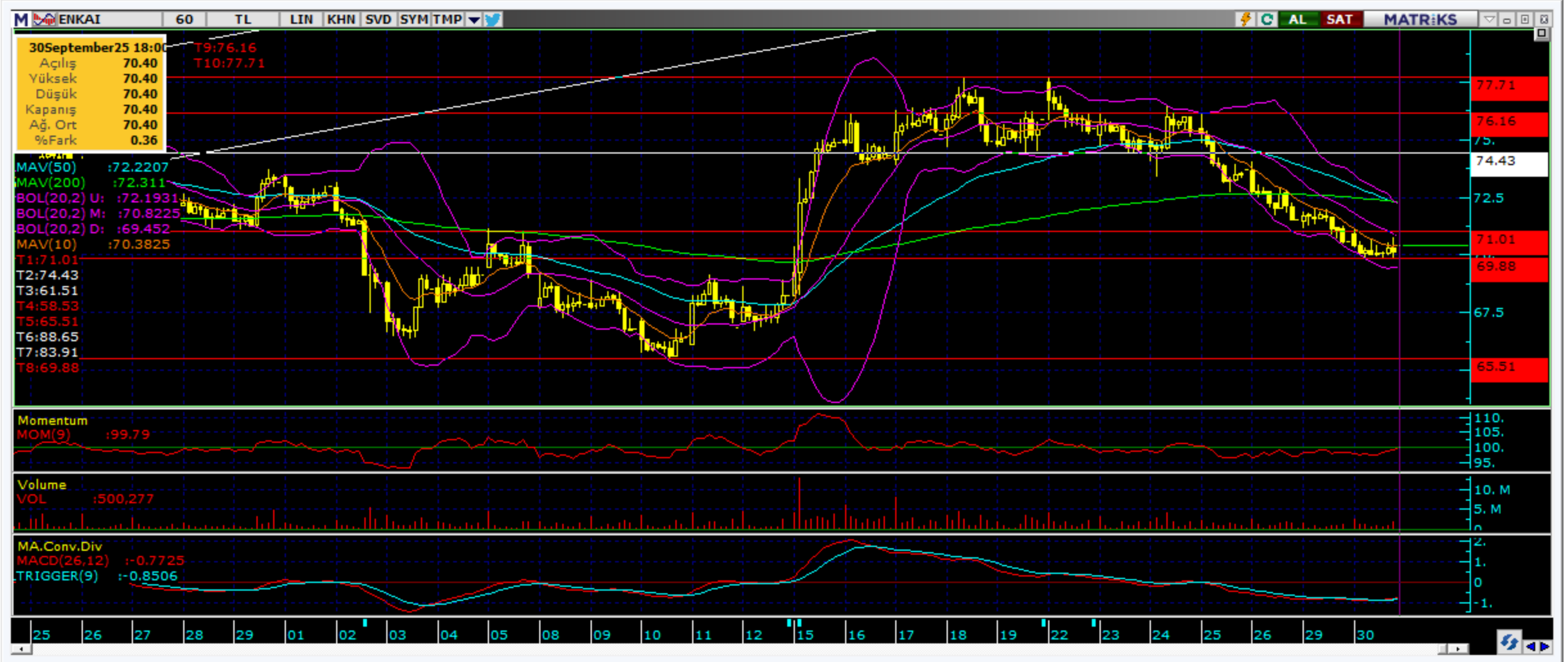
Şirketler Teknik Analiz Görünümü – Turkcell İletişim



Kodu	Son	1G Değ.	Yab. %	3A Ort.H	Pivot	1.Destek	2.Destek	1.Direnç	2.Direnç
TCELL	97.85	0.57%	72.18	62.8 mn\$	97.67	96.65	95.40	98.90	99.90

*Tablolar seans sonu kapanış rakamlarıdır. Grafik ile saat farkından kaynaklı fiyat farklılıkları olabilir.

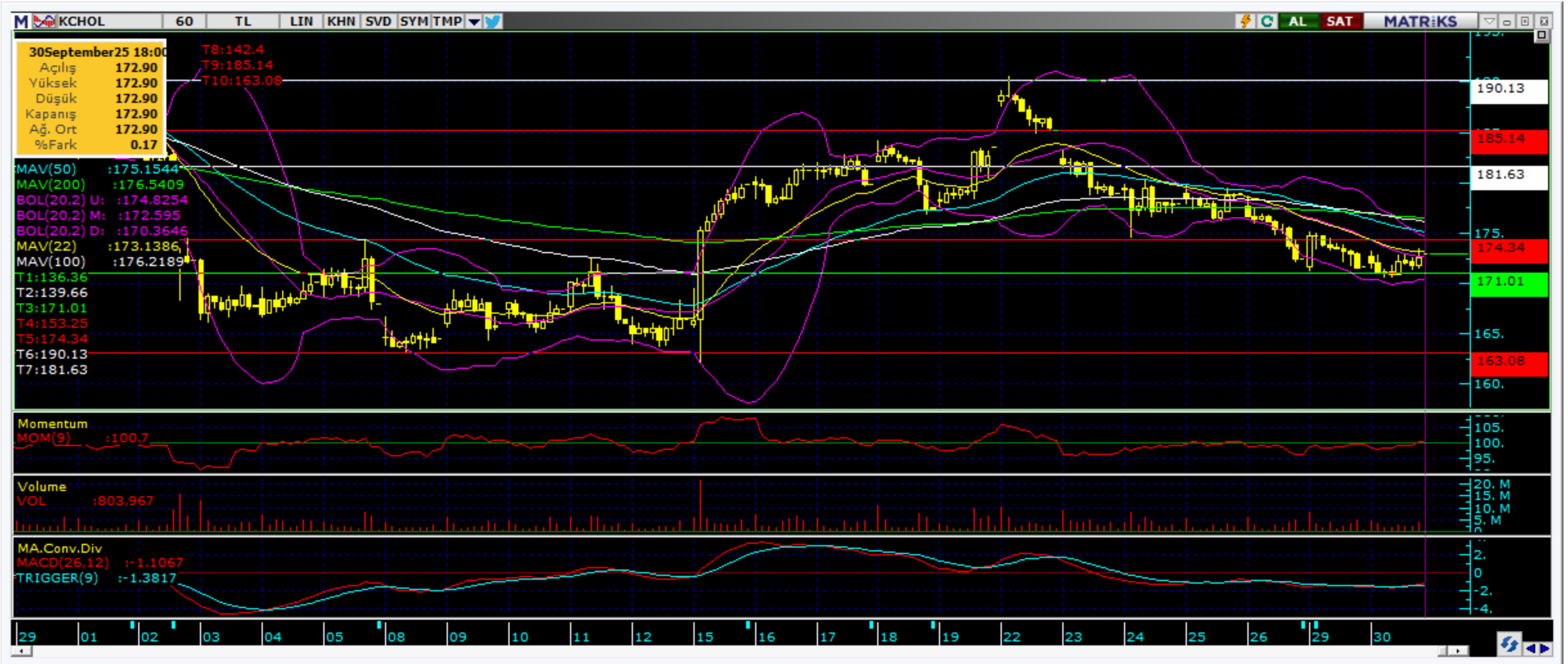
Şirketler Teknik Analiz Görünümü – Enka İnşaat



Kodu	Son	1G Değ.	Yab. %	3A Ort.H	Pivot	1.Destek	2.Destek	1.Direnç	2.Direnç
ENKAI	70.40	-0.21%	29.08	22.1 mn\$	70.47	69.80	69.15	71.10	71.75

*Tablolar seans sonu kapanış rakamlarıdır. Grafik ile saat farkından kaynaklı fiyat farklılıkları olabilir.

Şirketler Teknik Analiz Görünümü – Koç Holding



*Tablolar seans sonu kapanış rakamlarıdır. Grafik ile saat farkından kaynaklı fiyat farklılıkları olabilir.

Şirketler Teknik Analiz Görünümü – Anadolu Grubu Holding



Kodu	Son	1G Değ.	Yab. %	3A Ort.H	Pivot	1.Destek	2.Destek	1.Direnç	2.Direnç
AGHOL	25.86	-0.54%	23.00	4.7 mn\$	25.85	25.55	25.25	26.15	26.45

*Tablolar seans sonu kapanış rakamlarıdır. Grafik ile saat farkından kaynaklı fiyat farklılıkları olabilir.

Şirketler Teknik Analiz Görünümü – Arçelik



Kodu	Son	1G Değ.	Yab. %	3A Ort.H	Pivot	1.Destek	2.Destek	1.Direnç	2.Direnç
ARCLK	126.50	-0.08%	17.03	8.0 mn\$	127.13	125.50	124.50	128.00	129.50

*Tablolar seans sonu kapanış rakamlarıdır. Grafik ile saat farkından kaynaklı fiyat farklılıkları olabilir.

Şirketler Teknik Analiz Görünümü – Alarko Holding



Kodu	Son	1G Değ.	Yab. %	3A Ort.H	Pivot	1.Destek	2.Destek	1.Direnç	2.Direnç
ALARK	82.30	-0.48%	10.17	8.9 mn\$	82.33	81.45	80.65	83.15	84.05

*Tablolar seans sonu kapanış rakamlarıdır. Grafik ile saat farkından kaynaklı fiyat farklılıkları olabilir.



Şirketler Teknik Analiz Görünümü – Sabancı Holding



Kodu	Son	1G Değ.	Yab. %	3A Ort.H	Pivot	1.Destek	2.Destek	1.Direnç	2.Direnç
SAHOL	86.80	-0.17%	44.46	61.5 mn\$	86.73	85.65	84.55	87.85	88.95

*Tablolar seans sonu kapanış rakamlarıdır. Grafik ile saat farkından kaynaklı fiyat farklılıkları olabilir.

Şirketler Teknik Analiz Görünümü – Mavi Giyim



Kodu	Son	1G Değ.	Yab. %	3A Ort.H	Pivot	1.Destek	2.Destek	1.Direnç	2.Direnç
MAVI	37.36	0.16%	31.07	13.9 mn\$	37.75	36.95	36.55	38.15	38.95

*Tablolar seans sonu kapanış rakamlarıdır. Grafik ile saat farkından kaynaklı fiyat farklılıkları olabilir.

Şirketler Teknik Analiz Görünümü – Şok Market



Kodu	Son	1G Değ.	Yab. %	3A Ort.H	Pivot	1.Destek	2.Destek	1.Direnç	2.Direnç
SOKM	36.40	2.08%	33.10	6.2 mn\$	36.18	35.75	35.10	36.85	37.30

*Tablolar seans sonu kapanış rakamlarıdır. Grafik ile saat farkından kaynaklı fiyat farklılıkları olabilir.

Şirketler Teknik Analiz Görünümü – Medical Park



Kodu	Son	1G Değ.	Yab. %	3A Ort.H	Pivot	1.Destek	2.Destek	1.Direnç	2.Direnç
MPARK	332.00	-3.70%	44.61	7.7 mn\$	332.00	323.00	314.00	341.00	350.00

*Tablolar seans sonu kapanış rakamlarıdır. Grafik ile saat farkından kaynaklı fiyat farklılıkları olabilir.

Bugün hareketlenmesi muhtemel hisseler ↑ EKGYO

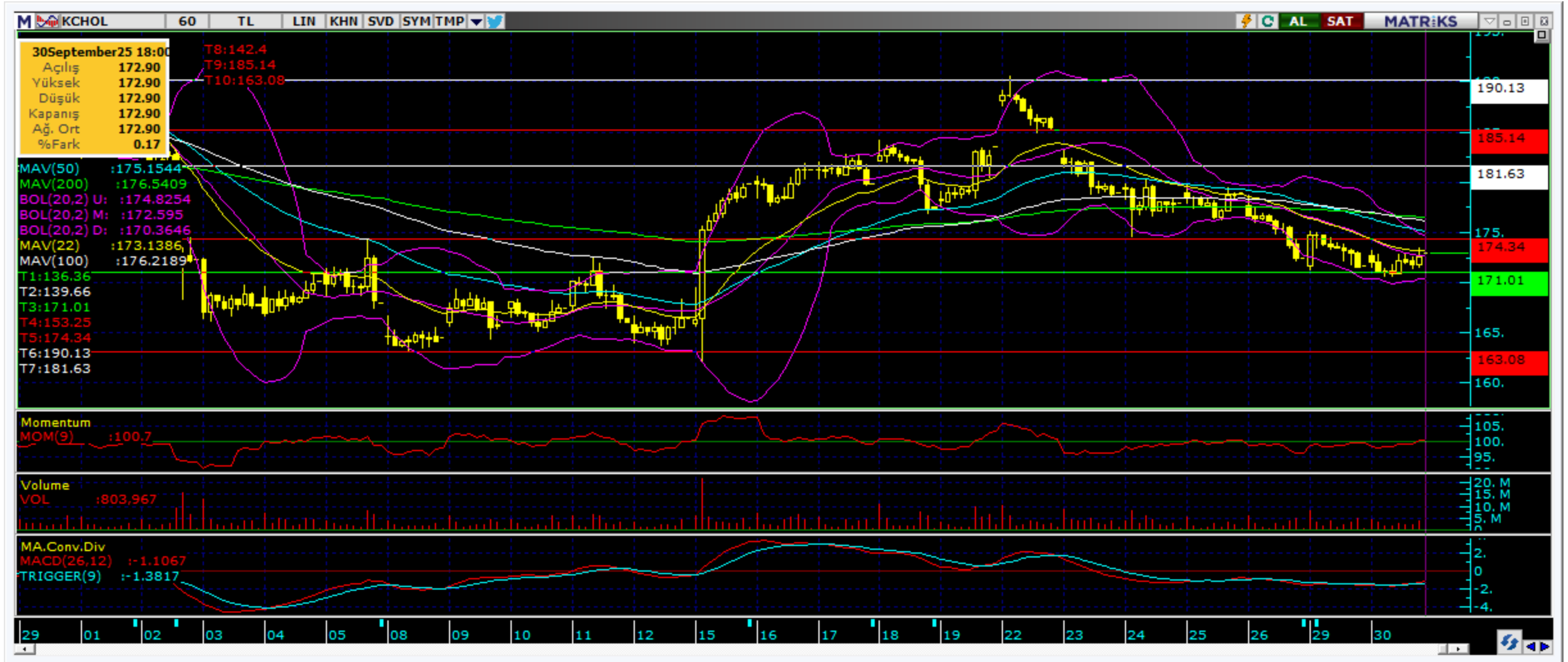


Kodu	Son	Yab. %	Pivot	1.Destek	2.Destek	1.Direnç	2.Direnç	1 Ay Ort.Hac.(Adet) / Son	Fark
EKGYO	19.87	36.47	19.83	19.55	19.20	20.15	20.45	205.1 mn / 254.8 mn	▲ 24%

*Tablolar seans sonu kapanış rakamlarıdır. Grafik ile saat farkından kaynaklı fiyat farklılıkları olabilir.



Bugün hareketlenmesi muhtemel hisseler ↑ KCHOL



*Tablolar seans sonu kapanış rakamlarıdır. Grafik ile saat farkından kaynaklı fiyat farklılıkları olabilir.

Şirketler Teknik Analiz Görünümü – BIST 30 Seviyeler

Kodu	Son	1G Değ.	Yab. %	3A Ort.H	Pivot	1.Destek	2.Destek	1.Direnç	2.Direnç
AEFES	13.83	1.32%	35.46	27.6 mn\$	13.79	13.60	13.35	14.05	14.25
AKBNK	62.70	2.45%	49.42	159.3 mn\$	62.33	61.70	60.75	63.30	63.95
ASELS	215.00	-0.60%	54.13	130.1 mn\$	215.80	212.50	210.00	218.50	221.50
ASTOR	97.60	0.98%	50.49	40.8 mn\$	97.37	96.35	95.05	98.65	99.65
BIMAS	541.00	1.12%	48.88	59.6 mn\$	539.00	534.00	527.00	546.00	551.00
DSTKF	667.00	-9.99%	10.95	40.7 mn\$	701.33	632.50	598.50	735.50	804.50
EKGYO	19.87	1.64%	36.47	95.4 mn\$	19.83	19.55	19.20	20.15	20.45
ENKAI	70.40	-0.21%	29.08	22.1 mn\$	70.47	69.80	69.15	71.10	71.75
EREGL	29.40	0.14%	19.98	128.6 mn\$	29.37	29.05	28.70	29.75	30.05
FROTO	99.05	-0.35%	37.25	34.7 mn\$	98.98	97.65	96.30	100.50	101.50
GARAN	139.80	1.60%	8.91	94.4 mn\$	139.10	138.00	136.50	140.50	141.50
GUBRF	285.25	-1.64%	15.81	18.9 mn\$	286.33	278.50	271.50	293.00	301.00
ISCTR	14.15	0.28%	28.50	159.8 mn\$	14.13	13.95	13.75	14.35	14.50
KCHOL	172.90	0.70%	40.20	117.9 mn\$	172.27	171.00	169.50	174.00	175.00
KOZAL	25.22	-0.79%	30.62	40.4 mn\$	25.32	24.90	24.60	25.65	26.05
KRDMD	28.40	-0.07%	10.54	40.2 mn\$	28.49	28.15	27.85	28.75	29.10
MGROS	445.00	1.08%	24.20	26.3 mn\$	444.17	439.00	433.00	450.00	455.00
PETKM	18.09	-1.36%	11.47	28.4 mn\$	18.18	17.95	17.75	18.35	18.60
PGSUS	216.50	0.60%	21.36	97.3 mn\$	216.83	215.00	213.00	218.50	220.50
SAHOL	86.80	-0.17%	44.46	61.5 mn\$	86.73	85.65	84.55	87.85	88.95
SASA	3.75	-1.32%	15.94	152.4 mn\$	3.76	3.71	3.66	3.81	3.86
SISE	37.32	-0.59%	10.13	43.8 mn\$	37.47	37.00	36.70	37.75	38.25
TAVHL	240.00	2.13%	68.90	15.8 mn\$	238.83	235.50	231.00	243.50	246.50
TCELL	97.85	0.57%	72.18	62.8 mn\$	97.67	96.65	95.40	98.90	99.90
THYAO	315.00	-1.33%	29.65	246.0 mn\$	317.58	311.50	308.00	321.00	327.50
TOASO	259.25	2.57%	22.57	33.1 mn\$	256.92	254.00	249.00	262.00	265.00
TTKOM	50.80	0.49%	41.70	30.2 mn\$	50.87	50.45	50.05	51.25	51.65
TUPRS	186.50	0.33%	33.12	82.4 mn\$	185.10	182.50	179.00	189.00	191.50
ULKER	104.50	-0.85%	73.04	19.5 mn\$	104.87	103.50	103.00	105.50	107.00
YKBNK	33.94	-0.47%	33.47	152.7 mn\$	33.98	33.40	32.90	34.50	35.05

Kısa Vadeli İşlem Önerilerinin Perf./ Raporlar / Tarihi Zirveler

Tarih sıralamasına göre son 10 tane işlem önerimiz ve performansları aşağıdaki tabloda gösterilmektedir.

	Öneri	Oneri Tarihi	AL	SAT	Acilis	Hedef	Hedef	Stop	Stop	Kapanis	Kapanış	Getiri/	Gün	Öneri
					Fiyat (₺)	Fiyat (TL)	%	Fiyat (₺)	%	Fiyat (₺)	Tarih	Zarar	Sayı	Durumu
Kısa Vadeli İşlem Önerileri	Hisse	29/09/2025	ASELS		216.80	221.20	2.0%	214.9	-0.9%	214.90	30/09/2025	-0.9%	1	Kapalı
	Hisse	29/09/2025	HALKB		27.28	27.84	2.1%	26.94	-1.2%	26.94	29/09/2025	-1.2%	0	Kapalı
	Hisse	30/09/2025	EKGYO		19.89	20.30	2.1%	19.72	-0.9%	19.72	30/09/2025	-0.9%	0	Kapalı
	Hisse	30/09/2025	BIMAS		537.50	549.00	2.1%	533	-0.8%					Açık
	Hisse	30/09/2025	TCELL		98.20	100.20	2.0%	97.35	-0.9%	97.35	30/09/2025	-0.9%	0	Kapalı
	Hisse	30/09/2025	YKBNK		34.52	35.24	2.1%	34.22	-0.9%	34.22	30/09/2025	-0.9%	0	Kapalı
	Hisse	30/09/2025	ASELS		214.50	218.90	2.1%	212.7	-0.8%	217.80	30/09/2025	1.5%	0	Kapalı
	Hisse	30/09/2025	ASELS		217.50	222.00	2.1%	215.6	-0.9%	215.60	30/09/2025	-0.9%	0	Kapalı
	Hisse	30/09/2025	TAVHL		238.30	243.20	2.1%	236.3	-0.8%					Açık
	Hisse	30/09/2025	KCHOL		172.20	175.70	2.0%	170.7	-0.9%					Açık
Orta Vadeli İşlem Önerileri	Hisse	15/08/2025	LOGO		174.20	200.40	15.0%	165.6	-4.9%					Açık
	Hisse	22/08/2025	TOASO		246.00	283.00	15.0%	233.8	-5.0%					Açık
	Hisse	22/08/2025	ASELS		182.30	209.80	15.1%	173.3	-4.9%	173.30	02/09/2025	-4.9%	11	Kapalı
	Hisse	22/08/2025	EKGYO		21.32	24.54	15.1%	20.28	-4.9%					Açık
	Hisse	26/08/2025	BALUS		26.96	31.02	15.1%	25.64	-4.9%					Açık
	Hisse	26/08/2025	ENJSA		75.10	86.40	15.0%	71.4	-4.9%					Açık
	Hisse	26/08/2025	TABGD		214.80	247.10	15.0%	204.2	-4.9%					Açık
	Hisse	16/09/2025	ASTOR		117.90	130.00	10.3%	113	-4.2%					Açık
	Hisse	26/09/2025	AGESA		172.10	198.00	15.0%	163.6	-4.9%					Açık
	Hisse	26/09/2025	ASELS		215.80	248.30	15.1%	205.1	-5.0%					Açık

Zirve Kapanışı Yapan BIST Hisseleri

AGESA	BASGZ	BIGCH	BIOEN	DOFER	DOFRB	ECILC	ETYAT	GMTAS	GRSEL
HEDEF	IEYHO	MARMR	POLHO	RALYH	SKTAS	SMRVA	TEHOL	TMPOL	YGGYO

Tüm önerilerimize eşzamanlı olarak ulaşmak isteyenler Trademaster Mobile uygulamasında yer alan «Bildirimler» sekmesinde yer alan bildirimleri takip edebilirler.

[İş Yatırım TradeMaster Mobil - Android Apps on Google Play](#)

[TradeMaster Mobile App Store'da \(apple.com\)](#)

Bugün hareketlenmesi muhtemel hisseler

Kodu	Son	Pivot	1.Destek	2.Destek	1.Direnc	2.Direnc
EKGYO	19.87	19.83	19.55	19.20	20.15	20.45
KCHOL	172.90	172.27	171.00	169.50	174.00	175.00

*Tarihi yüksek seviyelerdeki hisseler, long yönde değerlendirilmelidir. Bu hisseler geçtiğimiz günlerde de tarihi zirve yapmış veya ilk kez tarihi zirve yapıyor olabilir. Bu hisseleri elinde tutan hiçbir yatırımcı TL bazında zararda değildir. Fiyat grafiğinin (TL grafikler) sol tarafında mevcut fiyattan yüksek fiyatta maliyeti olan yatırımcı yoktur. Dolayısıyla yükselen fiyatlar, zararda olan yatırımcıların satışlarıyla karşılaşmaz, sadece kar realizasyonu yapan yatırımcılar olabilir. Bu bağlamda yükselen bir stop fiyatıyla bu kağıtlarda yatırımcı olmak çok uygun bir risk/kazanç oranı sunmaktadır.

Uyarı Notu

İşbu rapor içerisinde yer alan bilgiler, İş Yatırım Menkul Değerler A.Ş. (“İş Yatırım” veya “Şirket”) tarafından bilgilendirme amacı ile hazırlanmıştır. Yatırım bilgi, yorum ve tavsiyeleri yatırım danışmanlığı kapsamında değildir. Yatırım danışmanlığı hizmeti; aracı kurumlar, portföy yönetim şirketleri, mevduat kabul etmeyen bankalar ile müşteri arasında imzalanacak yatırım danışmanlığı sözleşmesi çerçevesinde sunulmaktadır. Burada yer alan yorum ve tavsiyeler, yorum ve tavsiyede bulunanların kişisel görüşlerine dayanmaktadır. Herhangi bir yatırım aracının alım-satım önerisi ya da getiri vaadi olarak yorumlanmamalıdır. Bu görüşler mali durumunuz ile risk ve getiri tercihlerinize uygun olmayabilir. Bu nedenle, sadece burada yer alan bilgilere dayanarak yatırım kararı verilmesi beklentilerinize uygun sonuçlar doğurmayabilir. Yatırımcılar, yatırım kararlarını kendi özel yatırım hedeflerine ve mali durumlarına göre ve gerekli gördüklerinde bağımsız danışmanların yardımıyla vermelidir.

Burada yer alan fiyatlar, veriler ve bilgilerin tam ve doğru olduğu garanti edilemez; içerik, haber verilmeksizin değiştirilebilir. Tüm veriler, İş Yatırım tarafından Borsa İstanbul A.Ş., Sermaye Piyasası Kurulu, Türkiye Cumhuriyet Merkez Bankası A.Ş. gibi kamu kurumları, çeşitli medya kuruluşları ve güvenilir olduğuna inanılan kaynaklardan alınmıştır. Bu kaynakların kullanılması nedeni ile ortaya çıkabilecek hatalardan İş Yatırım Menkul Değerler A.Ş. sorumlu değildir.

Bu rapor ve içindeki bilgiler bazı geleceğe dönük varsayımlar içermekle birlikte, bu varsayımlar kesin veya mutlak sonuçları garanti etmemektedir. Rapordaki bilgiler doğrulama, tamamlama veya değişiklik gerektirebilir. Bu doğrultuda, Şirket herhangi bir tarafa bildirimde bulunmaksızın veya izin almaksızın dilediği zaman gerekli değişiklikleri yapma hakkını saklı tutar.

Bu içeriğe ilişkin tüm telif hakları İş Yatırım Menkul Değerler A.Ş.’ye aittir. Bu içerik, açık iznimiz olmaksızın başkaları tarafından herhangi bir amaçla, kısmen veya tamamen çoğaltılamaz, dağıtılamaz, yayımlanamaz veya değiştirilemez ya da elektronik ortamda ek olarak gönderilemez. (www.isyatirim.com.tr)

Bu rapor, herhangi bir menkul kıymetinin satışı veya devralınmasına ilişkin bir teklif, davet veya yatırım yapma yönünde bir teşvik teşkil etmemektedir ve hiçbir hukuki anlaşma veya sözleşmeye dayanak oluşturmaz. Yatırımcıların, burada yer alan tüm konularla ilgili kendi araştırmalarını yapmaları ve yatırım kararlarını bu araştırmalar doğrultusunda almaları gerekmektedir. Bu raporun içeriğinin kullanımından doğabilecek zararlardan dolayı Şirket, Yönetim Kurulu Üyeleri, yöneticileri veya çalışanları sorumluluk veya yükümlülük kabul etmemektedir.

“Öneri bilgilendirmesi: İş Yatırım Menkul Değerler A.Ş.’nin (“İş Yatırım” veya “Şirket”), Borsa İstanbul A.Ş.’de (“BİST”) bünyesinde yer alan halka açık şirketler için AL, TUT ve SAT yönündeki önerileri BIST-100 endeksinin (endeks) beklenen getirisine göre değerlendirilmektedir. Tüm bu öneriler İş Yatırım Araştırma Bölümü analistleri tarafından şirketlerin ileride elde edeceği tahmin edilen karları, nakit akımları ve bilançolarına göre bağımsız olarak değerlendirilir. Ek olarak, analistler koşulların elverişsiz olduğu veya doğru değerlendirme yapmanın mümkün olmadığı durumlarda bazı hisse senetleri için geçici olarak GÖZDEN GEÇİRİLİYOR önerisi verebilirler. Münferit her şirket için yatırım önerisi sırasıyla belirtilen şu kriterlere göre değerlendirilir, İş Yatırım Hisse senedi tavsiye metodolojisi:

Artış Potansiyeli > %25 : AL ,
%10 < Artış Potansiyeli < %25 : TUT,
Artış Potansiyeli < %10 : SAT,

Her sınır değeri için analist +/- %5 kanaat kullanabilmektedir.

Teşekkürler

İŞ YATIRIM

