



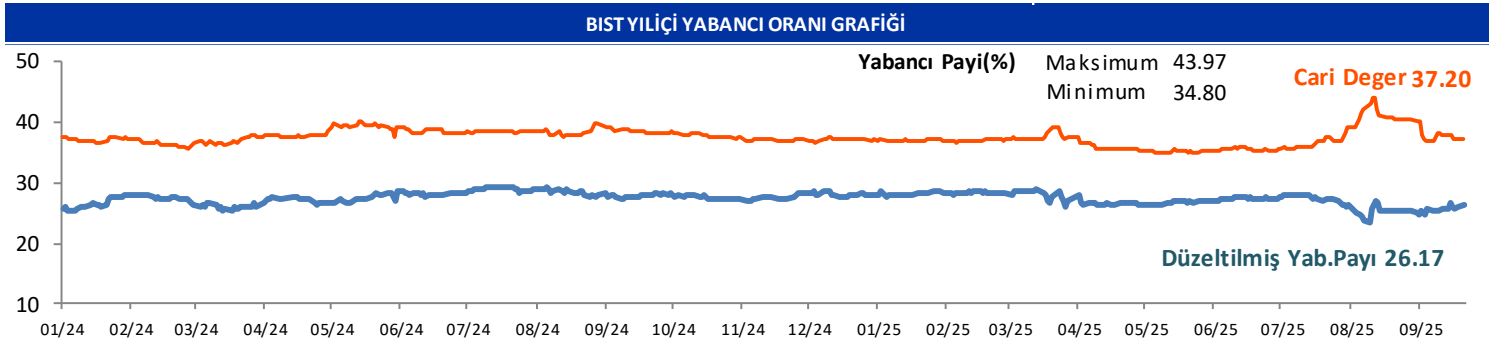
GÜNLÜK YABANCI ORANLARI TABLOSU

GÜNLÜK DEĞİŞİME GÖRE											
BİST'in yabancı payı günlük değişimi						0.09 Puan					
En Çok Artan	Cari Deger	19/09/2025	Puan	HAO %	Günlük	En Çok Azalan	Cari Deger	19/09/2025	Puan	HAO %	Günlük
Hisseler	Yabancı Payı	Yabancı Payı	Değ. bps		Getiri %	Hisseler	Yabancı Payı	Yabancı Payı	Değ. bps		Getiri %
ASTOR	52.69	34.79	17.90	28	-2.1	BAYRK	0.71	4.80	-4.08	60	-3.9
ARZUM	8.03	1.66	6.37	49	0.3	KOPOL	1.63	4.64	-3.01	21	-0.7
DOBUR	20.70	18.51	2.18	30	-3.8	VERTU	3.58	6.42	-2.83	36	-2.0
DYOBY	2.50	0.59	1.91	25	-1.4	DOFRB	5.35	7.86	-2.50	29	10.0
CEOEM	2.84	0.96	1.88	51	-0.8	MAVI	31.62	33.83	-2.21	73	-1.2
KRSTL	13.74	11.89	1.85	89	0.0	CEMZY	6.57	8.54	-1.97	25	2.0
SKYMD	4.79	2.95	1.83	34	1.0	KTLEV	7.20	8.95	-1.74	40	3.1
BIGEN	4.85	3.03	1.83	20	1.9	QUAGR	9.85	11.59	-1.74	35	-0.6
TSPOR	4.02	2.23	1.79	49	-2.3	TUKAS	4.16	5.72	-1.55	53	-4.0
GLRMK	15.18	13.74	1.44	12	3.1	KOZAA	28.10	29.48	-1.38	41	7.0

HAFTALIK DEĞİŞİME GÖRE											
BİST'in yabancı payı haftalık değişim						-0.46 Puan					
En Çok Artan	Cari Deger	15/09/2025	Puan	HAO %	Hafta	En Çok Azalan	Cari Deger	15/09/2025	Puan	HAO %	Hafta
Hisseler	Yabancı Payı	Yabancı Payı	Değ. bps		Getiri %	Hisseler	Yabancı Payı	Yabancı Payı	Değ. bps		Getiri %
DURKN	10.25	2.61	7.64	32	1.7	EYGYO	2.96	15.41	-12.45	34	5.2
ATATP	13.69	7.19	6.50	20	20.0	CEMZY	6.57	14.54	-7.97	25	7.1
CGCAM	20.59	14.31	6.28	25	7.5	ARZUM	8.03	11.84	-3.81	49	-1.6
SERNT	11.91	5.76	6.15	27	12.3	KRSTL	13.74	17.39	-3.65	89	4.7
ASTOR	52.69	46.64	6.06	28	-10.0	FADE	1.13	4.71	-3.58	50	7.1
DOFRB	5.35	0.00	5.35	29	60.8	TCKRC	15.95	19.45	-3.49	26	10.6
SEGMN	10.15	5.52	4.63	22	6.8	MAVI	31.62	34.80	-3.17	73	-8.7
FONET	6.54	2.00	4.54	62	2.6	SKTAS	1.60	4.38	-2.78	60	2.4
BJKAS	16.27	11.78	4.49	30	3.7	VERTU	3.58	6.21	-2.63	36	-22.9
KAPLM	9.64	5.28	4.36	17	44.8	YAYLA	0.12	2.67	-2.55	74	-4.1

AYLIK DEĞİŞİME GÖRE											
BİST'in yabancı payı aylık değişimi						-3.30 Puan					
En Çok Artan	Cari Deger	22/08/2025	Puan	HAO %	Ay	En Çok Azalan	Cari Deger	22/08/2025	Puan	HAO %	Ay
Hisseler	Yabancı Payı	Yabancı Payı	Chng. bps		Getiri %	Hisseler	Yabancı Payı	Yabancı Payı	Chng. bps		Getiri %
RGYAS	65.40	26.84	38.56	11	-0.3	PGSUS	22.47	38.08	-15.61	46	-10.3
CGCAM	20.59	8.39	12.19	25	-3.9	MERCN	11.78	22.34	-10.55	39	-11.3
ATATP	13.69	1.55	12.14	20	33.1	EYGYO	2.96	11.39	-8.44	34	-1.9
SERNT	11.91	0.58	11.33	27	13.0	BINBN	40.36	47.67	-7.31	15	-29.9
ONRYT	20.15	9.87	10.27	31	9.5	CEOEM	2.84	10.00	-7.17	51	-8.4
HRKET	10.59	0.55	10.04	21	5.4	MGROS	25.32	32.38	-7.06	51	-8.5
BULGS	14.49	4.65	9.84	27	-2.9	KLRHO	15.90	22.72	-6.82	21	79.1
BSOKE	15.27	5.65	9.62	25	11.7	SASA	16.56	22.96	-6.40	26	-12.3
OZYSR	19.11	11.08	8.02	28	5.6	CCOLA	78.84	84.46	-5.62	29	-6.5
BIENY	9.38	2.12	7.26	22	-3.4	AHSGY	5.86	11.46	-5.60	26	24.3

YILIÇI DEĞİŞİME GÖRE											
BİST'in yabancı payı yilici değişimi						0.21 Puan					
En Çok Artan	Cari Deger	31/12/2024	Puan	HAO %	Yılıçi	En Çok Azalan	Cari Deger	31/12/2024	Puan	HAO %	Yılıçi
Hisseler	Yabancı Payı	Yabancı Payı	Chng. bps		Getiri %	Hisseler	Yabancı Payı	Yabancı Payı	Chng. bps		Getiri %
RGYAS	65.40	18.33	47.07	11	8.0	MAGEN	9.18	32.37	-23.19	24	204.2
ASTOR	52.69	18.47	34.22	28	-4.3	MAVI	31.62	51.29	-19.67	73	-11.2
OZATD	23.45	3.08	20.36	18	167.8	IHYAY	1.78	21.19	-19.41	74	-24.3
CGCAM	20.59	0.25	20.33	25	17.1	AEFES	36.79	55.14	-18.35	33	-17.8
DOBUR	20.70	0.43	20.27	30	100.6	ALKLC	5.10	22.69	-17.59	29	143.0
ASELS	54.00	33.77	20.24	26	194.6	NATEN	2.57	18.95	-16.38	36	-34.3
ONRYT	20.15	0.49	19.65	31	14.2	TKFEN	12.01	24.34	-12.33	31	32.3
GUNDG	24.99	6.45	18.54	26	82.0	KCHOL	41.74	53.08	-11.33	26	8.5
OZYSR	19.11	1.57	17.54	28	26.3	VAKKO	11.77	22.36	-10.58	13	-23.3
DOCO	44.10	27.92	16.18	86	68.8	DCTTR	1.34	11.49	-10.15	37	20.4



GÜNLÜK YABANCI ORANLARI TABLOSU

CARİ HİSSE YABANCI ORANLARI (4.0 bps'den büyük olanlar)									
Hisse	Yabancı Payı(%)	Hisse	Yabancı Payı(%)	Hisse	Yabancı Payı(%)	Hisse	Yabancı Payı(%)	Hisse	Yabancı Payı(%)
A1YEN	4.62	CANTE	5.47	HATSN	8.12	MAALT	5.94	SELGD	4.87
ADESE	17.78	CATES	5.41	HEKTS	14.91	MACKO	15.53	SERNT	11.91
ADGYO	4.39	CCOLA	78.84	HKTM	4.92	MAGEN	9.18	SISE	10.62
AEFES	36.79	CEMYS	5.14	HRKET	10.59	MARBL	6.83	SKBNK	5.80
AGESA	52.99	CEMZ	6.57	HTTBT	30.99	MARMR	11.78	SKYMD	4.79
AGHOL	22.94	CGCAM	20.59	HUNER	7.41	MAVI	31.62	SMART	5.80
AGROT	6.29	CIMSA	9.17	IEYHO	6.77	MEDTR	7.42	SMRTG	10.26
AHGAZ	15.54	CLEBI	4.01	IHAAS	46.85	MEGMT	8.30	SMRVA	12.75
AHSGY	5.86	CONSE	11.81	IHEVA	4.12	MERCN	11.78	SNGYO	10.06
AKBNK	51.41	CRFSA	9.66	IHLAS	11.08	MGROS	25.32	SNICA	5.47
AKCNS	15.78	CWENE	8.71	IHLGM	16.96	MNDTR	83.30	SOKE	5.56
AKFGY	4.58	DAGI	6.73	IMASM	4.41	MOBTL	5.04	SOKM	33.95
AKFIS	8.76	DAPGM	4.86	INDES	16.52	MOGAN	10.06	SRVGY	12.71
AKFYE	40.14	DESA	16.46	INVES	8.58	MPARK	44.73	SUNTK	12.03
AKGRT	28.56	DESPC	7.77	IPEKE	14.38	MRSHL	80.43	SUWEN	12.85
AKSA	18.89	DGATE	14.46	ISCTR	28.50	MSGYO	7.26	TABGD	30.86
AKSEN	4.38	DITAS	8.31	ISDMR	12.60	MTRKS	6.69	TATEN	7.29
AKSGY	8.30	DMRGD	8.17	ISFIN	13.98	NTGAZ	11.52	TATGD	11.94
ALARK	9.94	DMSAS	5.53	ISGYO	8.85	NTHOL	8.51	TAVHL	69.58
ALBRK	25.15	DOAS	14.47	ISKPL	25.37	NUHCM	19.35	TCELL	71.20
ALCAR	4.51	DOBUR	20.70	ISMEN	36.41	OBAMS	4.95	TCKRC	15.95
ALCTL	10.69	DOCO	44.10	IZENR	9.00	OBASE	11.35	TERA	12.88
ALFAS	8.06	DOFER	14.02	IZFAS	4.87	ODAS	9.84	TEZOL	5.22
ALGYO	7.46	DOFRB	5.35	IZMDC	7.73	ODINE	12.17	THYAO	28.53
ALKIM	8.12	DOHOL	18.68	KAPLM	9.64	OFSYM	12.40	TKFEN	12.01
ALKLC	5.10	DSTKF	9.25	KAREL	7.60	ONCSM	14.57	TKNSA	8.18
ANELE	69.20	DURKN	10.25	KARSN	4.48	ONRYT	20.15	TLMAN	5.32
ANGEN	6.37	EBEBK	10.94	KATMR	4.34	ORGE	17.89	TMPOL	4.97
ANHYT	15.37	ECILC	6.43	KAYSE	9.68	OSMEN	4.88	TMSN	5.20
ANSGR	9.99	ECZYT	4.43	KBORU	7.34	OSTIM	5.17	TNZTP	14.96
ARASE	8.36	EFORC	14.35	KCAER	20.26	OTKAR	22.36	TOASO	21.94
ARCLK	17.43	EGEEN	12.24	KCHOL	41.74	OYAKC	5.15	TRCAS	5.33
ARENA	26.19	EGEGY	18.09	KGYO	5.71	OYYAT	7.97	TRGYO	22.11
ARSAN	4.59	EKGYO	39.04	KIMMR	20.51	OZATD	23.45	TSKB	25.99
ARZUM	8.03	EKOS	4.63	KLGYO	6.33	OZKGY	7.48	TSPOR	4.02
ASELS	54.00	EKSUN	7.76	KLKIM	11.34	OZSUB	7.88	TTKOM	41.96
ASTOR	52.69	ENERY	10.78	KLMSN	11.01	OZYSR	19.11	TTRAK	28.58
ASUZU	8.50	ENJSA	27.06	KLNMA	4.99	PAGYO	5.24	TUCLK	6.42
ATAKP	6.55	ENKAI	29.65	KLRHO	15.90	PAMEL	4.13	TUKAS	4.16
ATATP	13.69	ENSRI	4.23	KLSER	6.68	PASEU	17.74	TUPRS	32.91
AVHOL	6.64	ENTRA	4.68	KLSVN	8.40	PATEK	11.23	TUREX	6.13
AVPGY	4.80	EPLAS	6.37	KLYPV	8.34	PCILT	15.03	TURSG	6.66
AYDEM	14.88	ERCB	5.51	KMPUR	5.46	PEKGY	8.08	ULKER	72.46
AYEN	6.32	EREGL	18.92	KOCMT	4.47	PENTA	13.77	ULUSE	79.42
AYGAZ	56.21	ESCAR	14.60	KONKA	9.66	PETKM	9.52	ULUUN	8.87
BAGFS	11.25	ESEN	8.62	KONTR	6.99	PETUN	4.54	UNLU	5.80
BAHKM	6.09	EUPWR	11.86	KONYA	55.66	PGSUS	22.47	VAKKO	11.77
BAKAB	5.35	EUREN	7.39	KORDS	7.74	PKART	34.79	VBTYZ	6.44
BALSU	15.83	FENER	5.36	KOTON	7.09	PLTUR	4.03	VERUS	39.86
BANVT	78.54	FONET	6.54	KOZAA	28.10	PNLSN	6.25	VESBE	9.22
BARMA	4.20	FRIGO	5.22	KOZAL	29.44	POLHO	10.02	VESTL	4.21
BASGZ	9.39	FROTO	37.45	KRDMA	10.80	POLTK	33.30	VKGYO	9.02
BERA	14.11	FZLGY	6.49	KRDMB	4.03	PRDGS	6.10	VRGYO	5.29
BFREN	27.29	GARAN	8.81	KRDMD	11.40	PRKAB	4.97	VSNMD	8.98
BIENY	9.38	GENIL	21.32	KRGYO	7.71	PRKME	6.93	YATAS	15.73
BIGEN	4.85	GESAN	11.50	KRONT	8.24	QUAGR	9.85	YEOTK	7.91
BIMAS	48.50	GIPTA	6.03	KRPLS	7.31	RALYH	13.88	YGGYO	4.86
BINBN	40.36	GLCVY	9.45	KRSTL	13.74	RAYSG	87.01	YIGIT	8.37
BIOEN	9.44	GLRMK	15.18	KRVGD	15.04	REEDR	12.24	YKBNK	32.84
BIZIM	4.98	GLRYH	6.70	KTLEV	7.20	RGYAS	65.40	YKSLN	4.93
BJKAS	16.27	GLYHO	21.21	KTSKR	4.65	RTALB	4.89	YUNSA	7.14
BMSTL	7.41	GMTAS	11.51	KUTPO	9.20	RYGYO	36.31	YYLGD	10.56
BOBET	5.45	GOKNR	5.70	KUYAS	9.00	RYNAS	57.65	ZEDUR	5.39
BORLS	7.75	GOLTS	6.28	KZBGY	7.43	SAFKR	12.92	ZOREN	31.18
BRISA	8.65	GOODY	55.38	KZGYO	9.13	SAHOL	44.83	ZRGYO	7.51
BRSAN	8.83	GOZDE	6.30	LIDER	10.21	SANKO	5.29		
BRYAT	5.58	GRSEL	6.72	LIDFA	11.35	SARKY	4.77		
BSOKE	15.27	GRTHO	18.97	LINK	6.57	SASA	16.56		
BTCIM	9.24	GSDHO	15.94	LKMNH	5.42	SAYAS	4.67		
BUCIM	4.45	GUBRF	16.31	LMKDC	7.93	SEGMM	10.15		
BULGS	14.49	GUNDG	24.99	LOGO	43.73	SEGYO	7.79		
BURCE	5.24	GWIND	11.77	LYDHO	20.01	SEKUR	4.20		
BYDNR	17.02	GZNMİ	5.10	LYDYE	12.60	SELEC	13.73		

GÜNLÜK YABANCI ORANLARI TABLOSU

Yabancı Oranı 10 Günlük Artış Matrisi (10 Gündür Sürekli Artan Hisseler)													Gün Sayısı	Yabancı Oranı 10 Günlük Artış Matrisi (10 Gündür Sürekli Artan Hisseler)													Gün Sayısı
Hisse	HAO(%)	22/09	19/09	18/09	17/09	16/09	15/09	12/09	11/09	10/09	09/09	08/09		Hisse	HAO(%)	22/09	19/09	18/09	17/09	16/09	15/09	12/09	11/09	10/09	09/09	08/09	
ATATP	19.56	13.69	13.07	11.78	9.73	7.73	7.19	6.42	5.98	5.47	5.15	4.87	10	CMENT	2.71	0.17	0.17	0.17	0.17	0.17	0.17	0.17	0.17	0.17	0.17	4	
GMTAS	99.45	11.51	11.18	11.01	10.93	10.81	10.60	10.50	10.30	10.28	9.98	9.62	10	CRFSA	10.69	9.66	9.64	9.63	9.59	9.38							4
HATSN	19.98	8.12	8.00	7.94	7.25	6.55	6.09	5.31	4.98	4.97	4.32	4.09	10	DGNMO	49.39	3.17	3.06	3.01	2.89	2.84							4
INDES	61.23	16.52	16.34	16.09	15.83	15.69	15.51	15.28	15.21	15.18	15.02	14.87	10	DOFER	31.19	14.02	13.86	13.86	12.39	10.41							4
KLMSN	31.24	11.01	10.92	10.76	10.52	10.23	10.08	9.94	9.84	9.82	9.76	9.54	10	DURKN	31.98	10.25	9.03	8.54	6.47	2.58							4
KRONT	65.16	8.24	8.01	7.98	7.50	6.43	6.13	6.01	5.92	5.77	5.46	5.16	10	EDIP	47.85	3.30	3.19	3.02	2.78	2.39							4
PAGYO	36.97	5.24	5.12	5.05	4.99	4.84	4.73	4.65	4.60	4.45	4.35	4.29	10	EGEEN	35.99	12.24	12.08	11.78	11.50	11.21							4
SMART	93.09	5.80	5.59	5.56	5.21	4.91	4.62	4.24	4.18	3.72	2.95	2.80	10	EKSUN	27.25	7.76	7.17	6.91	6.26	5.59							4
SOKE	24.45	5.56	5.04	4.89	4.55	4.10	3.88	3.70	3.67	3.64	3.39	3.34	10	FZLGY	31.86	6.49	6.27	6.09	5.71	5.04							4
VBTYZ	44.92	6.44	5.92	5.83	5.47	4.82	4.67	4.46	4.26	3.96	3.55	3.44	10	GOODY	25.21	55.38	55.12	54.97	54.88	54.79							4
ANELE	18.18	69.20	69.20	69.17	69.13	69.13	68.93	68.83	68.66	68.62	68.42		9	GSDDE	31.97	2.63	2.54	2.47	2.39	2.13							4
ESCOM	65.75	2.52	2.47	2.27	2.16	1.91	1.64	1.64	1.63	1.51	0.93		9	HRKET	20.74	10.59	10.12	9.60	8.45	7.81							4
ERCB	21.08	5.51	4.96	4.68	4.53	4.26	4.11	3.94	3.86	3.62			8	HURGZ	18.76	2.61	2.37	2.19	1.60	0.65							4
SUNTK	23.7	12.03	12.02	11.81	11.70	11.64	11.62	11.48	11.36	11.30			8	INTEM	12.62	2.13	1.99	1.99	1.92	1.68							4
YIGIT	24.94	8.37	7.88	7.46	6.82	6.26	5.74	5.55	5.33	5.20			8	IPEKE	33.56	14.38	14.20	13.96	12.93	12.25							4
YKBNK	38.78	32.84	32.52	32.06	31.61	31.20	31.09	30.73	30.61	30.38			8	ISSEN	19.34	2.00	1.69	1.42	1.22	1.01							4
ALVES	41.99	2.03	1.86	1.41	0.77	0.37	0.21	0.12	0.09				7	KGYO	31.43	5.71	5.55	5.36	5.00	4.70							4
BIGEN	20.01	4.85	3.03	2.47	1.80	0.96	0.90	0.87	0.85				7	KLYPV	11.26	8.34	7.99	7.86	7.69	7.55							4
CONSE	48.84	11.81	11.51	11.36	10.72	10.58	10.29	9.98	9.90				7	KNFRT	22.37	2.61	2.60	2.49	2.23	2.15							4
CVKMD	25.86	2.50	2.02	1.97	1.81	1.26	0.98	0.92	0.85				7	KONKA	19.34	9.66	8.88	8.26	8.08	7.43							4
DYOBY	25.26	2.50	0.59	0.56	0.48	0.45	0.44	0.42	0.42				7	KOZAL	29.87	29.44	28.99	28.82	26.59	25.53							4
EGSER	34.32	3.66	3.34	3.25	2.85	2.53	2.50	2.39	2.39				7	LIDFA	41.15	11.35	11.08	10.85	10.70	10.15							4
GLCYM	18.88	9.45	9.45	9.23	8.69	8.52	8.32	8.05	8.03				7	LINK	56.28	6.57	6.54	6.42	6.36	6.30							4
OFSYM	15.54	12.40	12.14	12.00	10.96	10.48	10.15	10.06	9.90				7	LUKSK	16.96	1.88	1.84	1.74	1.52	1.46							4
PRDGS	56.51	6.10	5.85	5.75	5.48	5.04	4.76	4.63	4.43				7	MACKO	33.69	15.53	15.50	15.42	14.94	14.86							4
SAYAS	54.64	4.67	4.12	3.71	3.09	1.35	1.10	1.06	0.98				7	MINDR	15.3	83.30	83.21	83.15	83.10	83.07							4
TLMAN	39.43	5.32	5.32	5.08	5.05	4.84	4.49	4.22	3.90				7	MOGAN	10.69	10.06	9.62	9.49	8.76	8.49							4
ACSEL	48.32	2.46	2.28	2.20	1.99	1.98	1.94	1.87					6	OSTIM	84.96	5.17	4.95	4.89	4.84	4.59							4
ALKIM	46.5	8.12	7.91	7.77	7.50	7.50	7.47	7.28					6	OZYSR	28	19.11	18.57	18.17	17.41	16.70							4
AVHOL	63.29	6.64	6.51	5.96	5.33	4.62	4.14	3.73					6	PKENT	19.93	0.87	0.71	0.59	0.42	0.29							4
AYEN	16.93	6.32	6.27	6.15	5.93	5.69	5.56	5.56					6	RALYH	36.79	13.88	13.87	13.84	13.80	13.47							4
BERA	66.52	14.11	14.00	13.59	13.29	13.27	13.16	12.89					6	RODRG	55.44	0.25	0.25	0.25	0.25	0.25							4
CATES	19.99	5.41	5.24	4.76	4.07	3.77	3.64	3.58					6	RUBNS	42.59	3.96	3.36	3.21	2.43	1.53							4
CGCAM	24.99	20.59	19.87	19.44	17.62	15.93	14.31	12.39					6	SAFKR	66.82	12.92	12.68	12.56	10.37	9.21							4
CMBTN	49.5	2.82	1.67	1.60	1.24	0.90	0.83	0.80					6	SANFM	50.33	2.35	2.29	2.24	1.82	1.39							4
FENER	37.62	5.36	5.01	3.92	3.62	3.58	3.43	3.35					6	SANKO	13.5	5.29	4.59	4.48	4.00	3.95							4
FMIZP	22.17	3.55	3.46	3.38	3.26	2.83	2.55	2.10					6	SARKY	81.63	4.77	4.77	4.65	4.61	4.59							4
GLDZA	52.61	2.96	2.67	2.55	2.23	2.02	1.56	1.46					6	TTKOM	13.31	41.96	41.41	41.18	40.60	39.41							4
KLKIM	26.08	11.34	11.11	11.02	10.61	10.16	9.79	9.32					6	TURGG	23.33	0.75	0.64	0.58	0.48	0.34							4
NATEN	35.74	2.57	2.17	2.15	1.96	1.74	1.71	1.63					6	ULUUN	38.71	8.87	8.16	8.08	7.86	7.71							4
PENTA	39.97	13.77	13.19	13.01	12.38	12.12	12.01	11.69					6	AGYO	18.3	1.29	1.24	1.22	1.14								3
PRKAB	16.2	4.97	4.73	4.69	4.48	4.29	4.04	3.85					6	ARASE	17.46	8.36	8.32	8.28	8.15								3
RTALB	84.52	4.89	4.41	4.39	3.71	3.23	2.95	2.80					6	ARZUM	48.89	8.03	1.66	0.92	0.30								3
SRVGY	24.38	12.71	12.40	11.99	10.96	10.58	10.16	9.94					6	ATEKS	21.42	0.65	0.65	0.65	0.65								3
TCELL	53.94	71.20	71.00	70.90	70.80	70.61	70.37	70.06					6	BFREN	15.44	27.29	27.16	27.12	26.94								3
TEHOL	53.34	2.59	2.37	2.03	1.92	1.86	1.85	1.76					6	BOSSA	12.17	0.30	0.25	0.22	0.14								3
TKNSA	49.97	8.18	8.16	8.13	7.62	6.86	6.73	6.58					6	BRISA	10.2	8.65	8.22	8.12	8.10								3
AGESA	19.88	52.99	52.90	52.76	52.65	52.60	52.50						5	BRKSN	66.79	1.51	1.10	1.04	0.89								3
AGHOL	37.87	22.94	22.93	22.85	22.85	22.85	22.80						5	BRSAN	19.64	8.83	8.70	8.50	8.35								3
AGROT	32.12	6.29	5.86	5.63	5.11	4.95	4.90						5	EGGUB	45.47	3.85	3.80	3.79	3.67								3
ALFAS	22.98	8.06	7.85	7.66	7.52	7.39	7.29						5	ENDAE	25.64	3.86	3.78	3.62	3.47								3
BAGFS	61.2	11.25	11.18	11.06	10.81	10.69	10.36						5	EPLAS	71.65	6.37	6.12	6.12	5.97								3
BJKAS	29.85	16.27	15.27	13.47	11.91	11.91	11.78						5	ESEN	37.49	8.62	8.33	8.14	7.80								3
BORSK	29.15	2.50	2.14	2.13	1.18	0.78	0.78						5	EUREN	37.43	7.39	7.00	6.97	5.84								3
BURVA	59.72	3.53	3.43	3.23	2.85	2.77	2.68						5	GUNDG	25.63	24.99	24.54	22.27	19.98								3
DAGI	43.7	6.73	6.46	6.11	5.08	4.43	4.40						5	INGRM	8.4	0.19	0.17	0.10	0.10								3
DEVA	17.73	1.10	1.09	1.06	1.04	1.04	1.03						5	KAPLM	16.77	9.64	8.90	7.57	2.76								3
DITAS	31.75	8.31																									

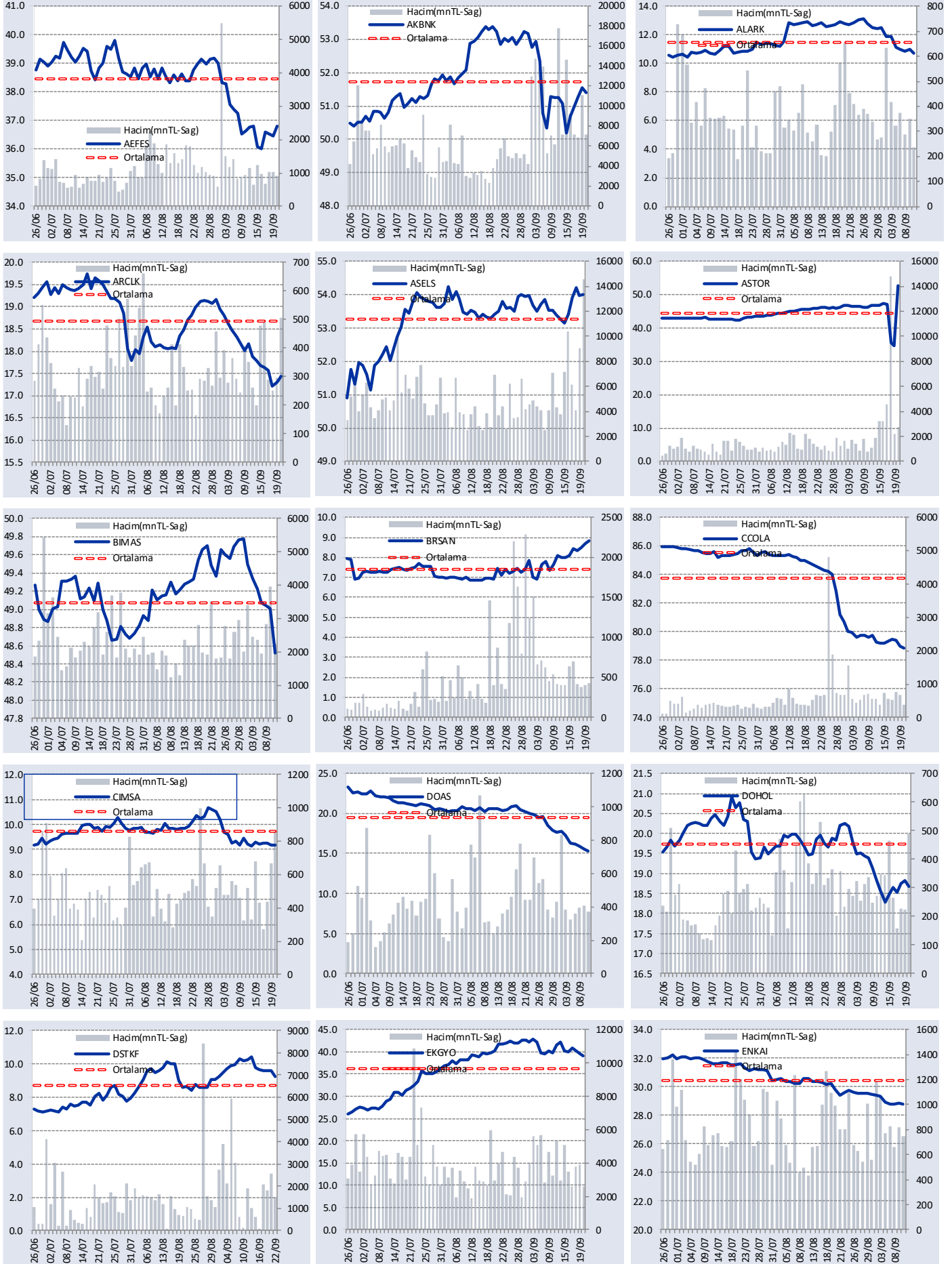
GÜNLÜK YABANCI ORANLARI TABLOSU

Yabancı Oranı 10 Günlük Düşüş Matrisi (10 Gündür Sürekli Düşen Hisseler)													Gün Sayısı	Yabancı Oranı 10 Günlük Düşüş Matrisi (10 Gündür Sürekli Düşen Hisseler)													Gün Sayısı	
Hisse	HAO(%)	22/09	19/09	18/09	17/09	16/09	15/09	12/09	11/09	10/09	09/09	08/09		Hisse	HAO(%)	22/09	19/09	18/09	17/09	16/09	15/09	12/09	11/09	10/09	09/09	08/09		
AFYON	48.57	2.28	2.33	2.41	2.45	2.46	2.47	2.47	2.53	2.57	2.63	2.67	10	ENSRI	21.07	4.23	4.61	4.64										2
BASGZ	15.28	9.39	9.46	9.48	9.50	9.60	9.64	9.65	9.68	9.73	9.76	9.77	10	ENTRA	20.02	4.68	4.80	5.31										2
GENIL	23.93	21.32	21.43	21.60	21.64	22.02	22.14	22.22	22.33	22.59	22.63	22.73	10	FLAP	76.25	0.29	0.46	0.59										2
NTHOL	22.55	8.51	9.33	9.52	10.29	10.49	10.64	10.88	10.93	10.96	10.99	11.00	10	GARAN	13.98	8.81	8.89	8.90										2
OTTO	49.07	2.85	3.28	3.70	3.95	4.03	4.33	4.93	5.61	5.97	6.17		9	GARFA	8.37	0.72	0.74	0.77										2
ISDMR	5.06	12.60	12.91	13.05	13.49	14.07	14.26	14.37	14.40	14.41			8	GLYHO	74.32	21.21	21.42	21.93										2
TCKRC	26.46	15.95	16.87	17.65	18.88	19.24	19.45	19.58	19.72	19.87			8	GOKNR	47.62	5.70	5.83	5.99										2
ALKLC	29.45	5.10	5.25	5.92	6.60	6.76	6.83	7.00	7.20				7	HLGYO	20	3.58	3.90	4.18										2
DSTKF	24.65	9.25	9.58	9.60	9.62	9.67	9.76	10.41					6	HOROZ	24.05	3.02	3.69	4.67										2
ELITE	31.34	0.44	0.67	0.68	0.88	1.13	1.21	1.25					6	HUBVC	84.44	0.96	1.36	1.48										2
EMKEL	80.56	2.41	2.55	2.56	2.56	2.57	2.58	2.58					6	ICBCT	7.16	1.32	1.48	2.00										2
IZFAS	57.16	4.87	5.34	5.59	6.08	6.59	6.64	6.70					6	IHAAS	34.36	46.85	47.03	47.75										2
MPARK	41.73	44.73	45.07	45.45	45.67	45.88	46.10	46.26					6	IHYAY	73.84	1.78	1.86	2.16										2
CEMZY	24.86	6.57	8.54	11.41	11.70	14.10	14.54						5	KARSN	39.41	4.48	4.57	4.66										2
EYAT	91.58	0.80	0.99	1.14	1.17	1.17	1.39						4	KIMMR	27.06	20.51	20.58	20.67										2
KSTUR	12.17	0.08	0.08	0.08	0.08	0.08							4	KLGYO	46.06	6.33	7.17	7.55										2
NTGAZ	38.44	11.52	11.66	11.99	12.20	12.47							4	KLRHO	21	15.90	16.14	16.15										2
OYAKC	19.92	5.15	5.15	5.25	5.25	5.28							4	KLSE	21.24	6.68	6.75	6.76										2
PGSUS	46.3	22.47	22.63	22.69	22.79	23.18							4	KRVGD	27.52	15.04	15.23	15.39										2
PSGYO	33.05	2.55	2.75	2.77	3.14	3.84							4	KTLEV	40.12	7.20	8.95	9.22										2
TATGD	43.66	11.94	11.99	12.07	12.27	12.31							4	KUTPO	25.76	9.20	10.20	10.71										2
TNZTP	21.73	14.96	15.43	15.52	15.68	15.88							4	LKMNH	71.58	5.42	5.58	5.59										2
ALBRK	40.27	25.15	25.97	26.50	26.69								3	LMKDC	30.19	7.93	7.95	8.23										2
ANSGR	34.74	9.99	10.10	10.13	10.22								3	LRSHO	79.55	1.99	2.24	2.25										2
BARMA	19.94	4.20	4.72	5.13	5.21								3	MARMR	21.62	11.78	11.97	11.97										2
CCOLA	29.08	78.84	79.00	79.42	79.49								3	MAVI	72.56	31.62	33.83	34.67										2
DOGUB	43.8	2.66	2.72	2.83	2.87								3	MEPET	52.58	1.14	1.32	1.56										2
DOKTA	9.88	0.12	0.17	0.23	0.23								3	MSGYO	29.01	7.26	7.40	7.59										2
EBEBK	23.37	10.94	11.03	11.24	11.27								3	NIBAS	77.07	0.45	1.07	1.49										2
EKGYO	48.35	39.04	39.46	40.25	40.87								3	OBAMS	25.22	4.95	4.98	5.17										2
EREGL	47.24	18.92	18.96	19.53	19.62								3	ODAS	77.95	9.84	9.89	10.38										2
GIPTA	33.29	6.03	6.18	6.74	7.57								3	ODINE	25.38	12.17	12.18	13.97										2
GLBMD	24.26	3.80	4.29	4.46	4.48								3	ONCSM	36.27	14.57	14.96	15.00										2
GOLTS	68.27	6.28	6.35	6.47	6.51								3	ORCAY	59.49	0.53	0.87	0.94										2
HKTM	66.19	4.92	5.55	5.66	7.28								3	ORGE	52.26	17.89	17.96	18.09										2
HTTBT	26.59	30.99	31.03	31.09	31.12								3	OTKAR	27.17	22.36	22.53	22.58										2
ISBIR	41.43	0.03	0.03	0.03	0.03								3	OYYAT	30.34	7.97	8.06	8.14										2
ISFIN	38.95	13.98	14.13	14.16	14.27								3	OZATD	17.91	23.45	23.47	23.91										2
ISKPL	32.95	25.37	25.85	26.12	26.18								3	OZGYO	33.91	2.94	3.31	4.01										2
MAKTK	52.22	2.11	3.27	3.49	3.50								3	PAPIL	99.93	0.82	1.12	2.47										2
MARKA	97.43	0.27	0.41	0.47	0.59								3	PATEK	48.83	11.23	11.49	12.25										2
MERIT	27.75	2.29	2.40	2.43	2.65								3	PINSU	32.33	0.57	0.76	1.03										2
MGROS	50.76	25.32	25.66	26.04	26.94								3	PNSLN	27.97	6.25	6.46	6.72										2
OYAYO	52.55	0.39	0.44	0.53	0.65								3	PRZMA	73.83	0.18	0.34	0.39										2
OZKGY	24.98	7.48	7.64	7.81	7.83								3	QUAGR	35.04	9.85	11.59	11.91										2
PNSUT	37.99	2.56	2.92	3.15	3.48								3	RGYAS	11.33	65.40	65.80	66.12										2
POLHO	21.61	10.02	10.31	11.26	11.93								3	RNPOL	55.95	3.03	3.20	3.27										2
RAYSG	5.5	87.01	87.03	87.06	87.06								3	RUZYE	76.84	1.56	1.56	1.60										2
SAHOL	53.23	44.83	44.96	44.98	45.11								3	SAMAT	75.9	0.32	0.62	1.55										2
SOKM	45.73	33.95	34.27	34.38	34.45								3	SDTTR	27.55	2.15	3.32	6.72										2
THYAO	50.19	28.53	28.60	29.41	30.27								3	SELEC	14.9	13.73	13.75	13.87										2
TSGYO	11.38	0.13	0.14	0.16	3.63								3	SELGD	98.65	4.87	5.00	5.00										2
TSKB	41.19	25.99	26.00	26.17	26.48								3	SNGYO	59.16	10.06	10.13	10.13										2
YESIL	91.87	0.08	0.09	0.18	0.65								3	SONME	4.99	0.67	0.79	0.82										2
ADEL	27.6	0.16	0.19	0.39									2	SUWEN	65.02	12.85	13.15	13.88										2
AKENR	25.26	0.83	0.92	1.12									2	TBORG	5.01	3.02	3.05	3.15										2
AKFYE	28.43	40.14	40.15	40.25									2	TEKTU	65.12	3.53	3.62	3.73										2
AKGRT	27.99	28.56	28.62	28.74									2	TGSAS	80.19	2.51	2.57	2.57										2
AKSA	32.19	18.89	19.00	19.69									2	TOASO	24.1	21.94	22.02	22.17										2
ALKA	18.91	0.48	0.70	1.08									2	TRGYO	21.02	22.11	22.21	22.27										2
ALTNV	36.81	3.78	4.33	5.69									2	TUREX	39.98	6.13	6.66	7.01										2
ARDYZ	74.81	2.54	2.56	2.72									2	ULAS	83.71	2.20	2.23	2.27			</							



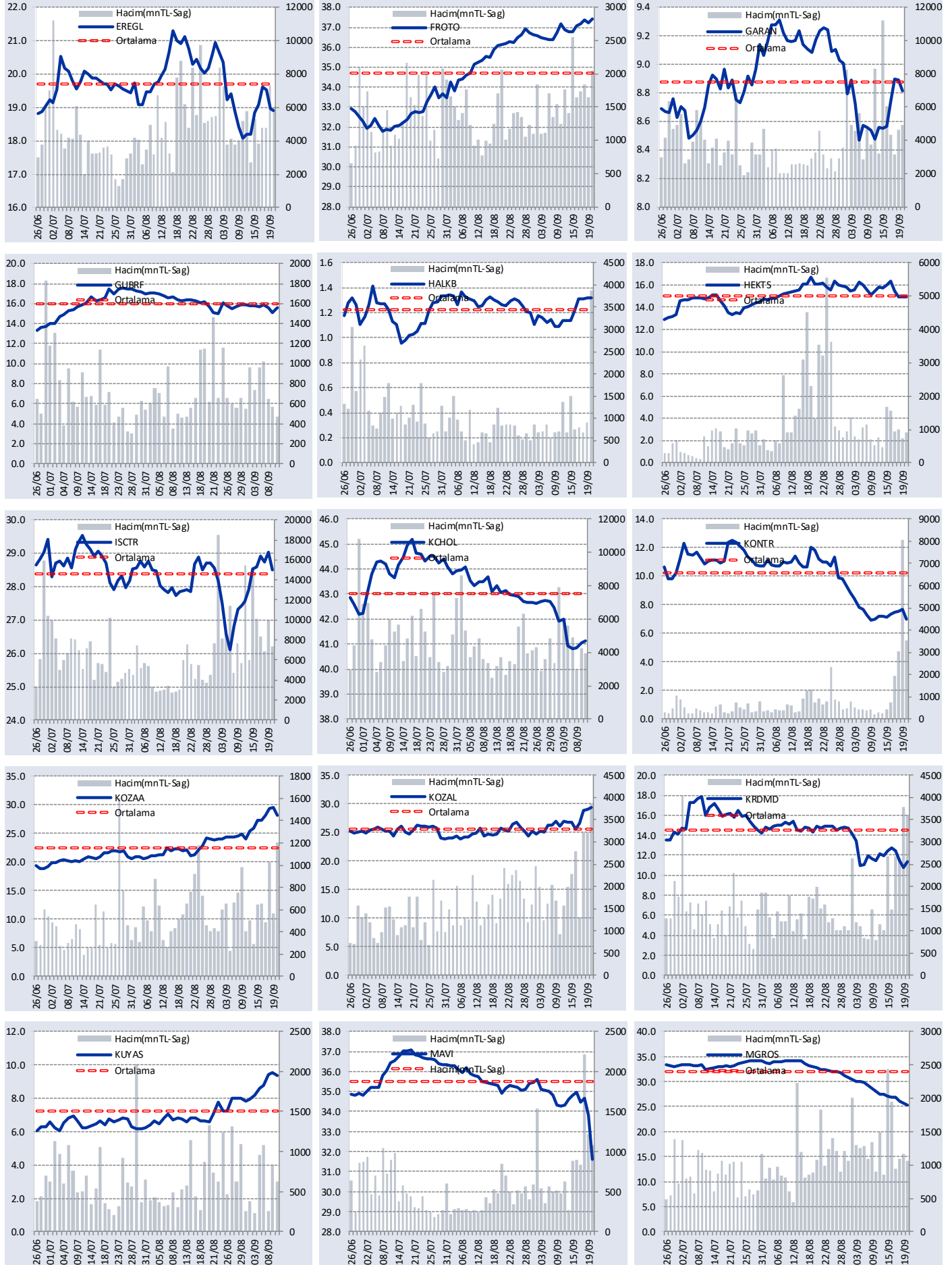
GÜNLÜK YABANCI ORANLARI TABLOSU

YABANCI ORANI GRAFİKLERİ BİST-50 İÇİN



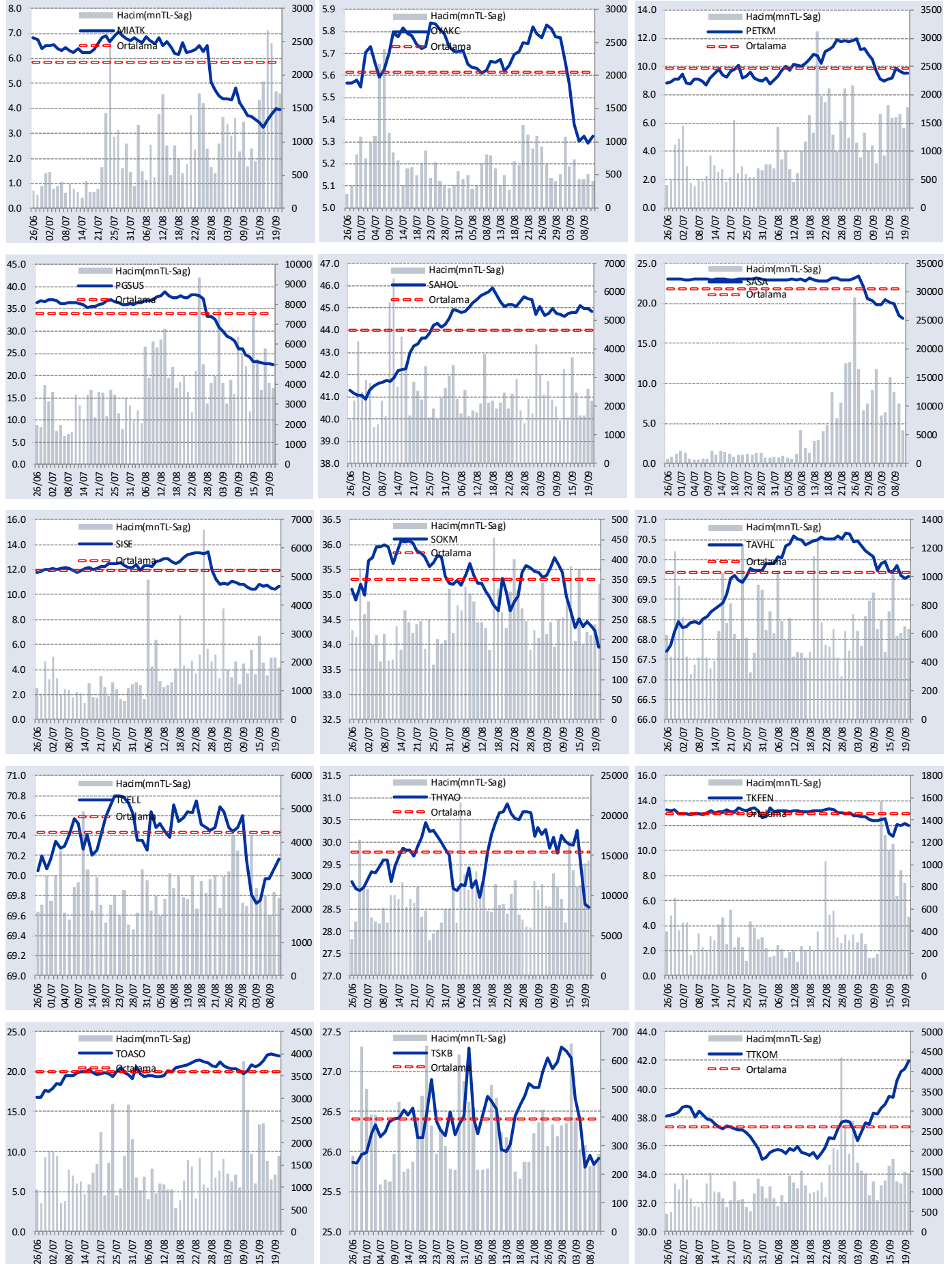
GÜNLÜK YABANCI ORANLARI TABLOSU

YABANCI ORANI GRAFİKLERİ BİST-50 İÇİN



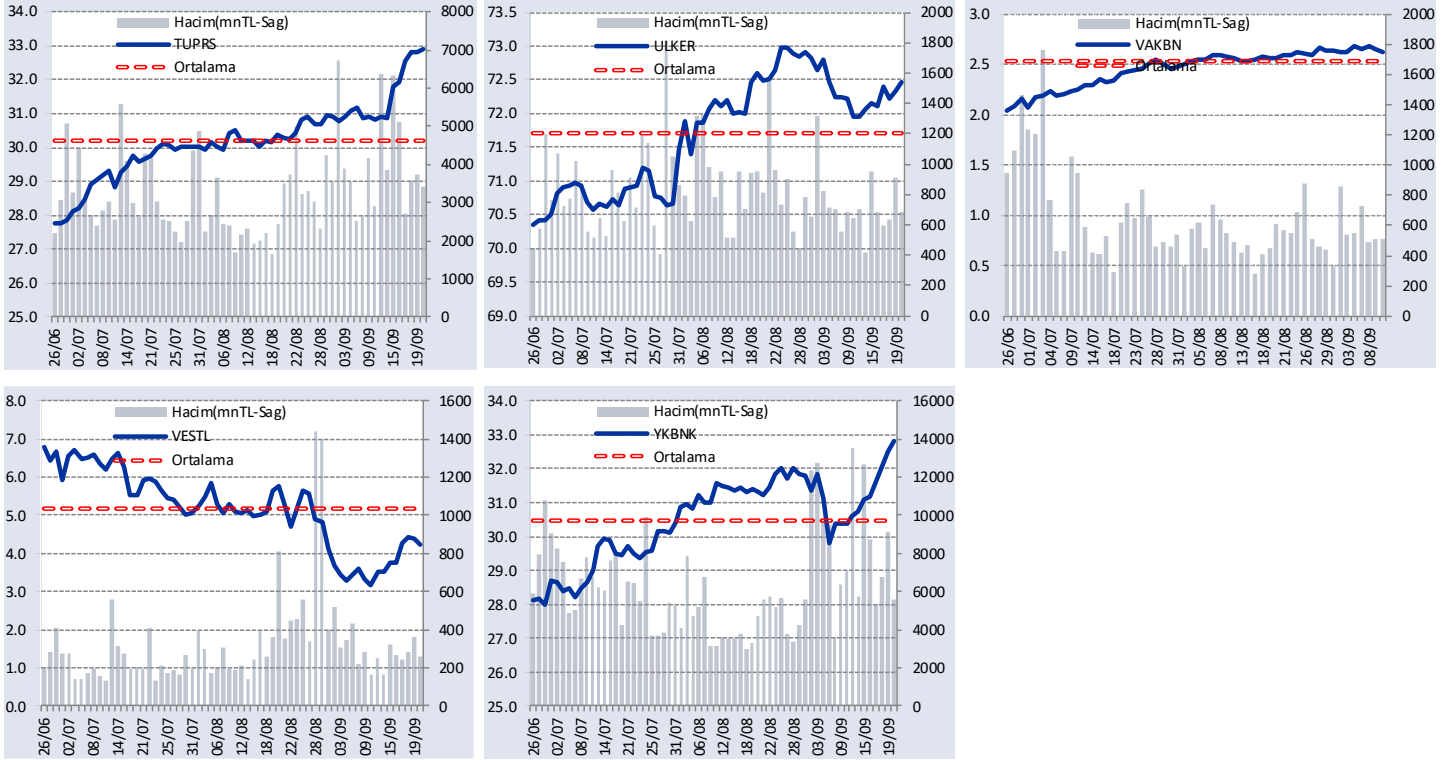
GÜNLÜK YABANCI ORANLARI TABLOSU

YABANCI ORANI GRAFİKLERİ BİST-50 İÇİN



GÜNLÜK YABANCI ORANLARI TABLOSU

YABANCI ORANI GRAFİKLERİ BİST-50 İÇİN



Bilgilendirme notu: Seçilmiş aracı kurumların takas toplamları ile hesaplanmaktadır. Farklı kurumlarda tutulan yabancı takasları olabilir, bu durum hisseler için hesaplanan oranlarda farklılıklar yaratabilir.

Öneri bilgilendirmesi: İş Yatırım Menkul Değerler A.Ş.'nin (İş Yatırım) BİST'te halka açık şirketler için AL, TUT ve SAT yönündeki önerileri BİST-100 endeksinin (endeks) beklenen getirisine göre değerlendirilmektedir. Tüm bu öneriler İş Yatırım Araştırma Bölümü analistleri tarafından şirketlerin ileride elde edeceği tahmin edilen karları, nakit akımları ve bilançolarına göre bağımsız olarak değerlendirilir. Ek olarak, analistler koşulların elverişsiz olduğu veya doğru değerlendirme yapmanın mümkün olmadığı durumlarda bazı hisse senetleri için geçici olarak GÖZDEN GEÇİRİLİYOR önerisi verebilirler. Münferit her şirket için yatırım önerisi sırasıyla belirtilen şu kriterlere göre değerlendirilir;

İş Yatırım Hisse senedi tavsiye metodolojisi:

Artış Potansiyeli > %25 : AL

%10 < Artış Potansiyeli < %25 :TUT

Artış Potansiyeli < %10 : SAT

Her sınır değeri için analist +/- %5 kanaat kullanabilmektedir.

Burada yer alan bilgiler İş Yatırım Menkul Değerler A.Ş. tarafından bilgilendirme amacı ile hazırlanmıştır. Yatırım bilgi, yorum ve tavsiyeleri yatırım danışmanlığı kapsamında değildir. Yatırım danışmanlığı hizmeti; aracı kurumlar, portföy yönetim şirketleri, mevduat kabul etmeyen bankalar ile müşteri arasında imzalanacak yatırım danışmanlığı sözleşmesi çerçevesinde sunulmaktadır. Burada yer alan yorum ve tavsiyeler, yorum ve tavsiyede bulunanların kişisel görüşlerine dayanmaktadır. Herhangi bir yatırım aracının alım-satım önerisi ya da getiri vaadi olarak yorumlanmamalıdır. Bu görüşler mali durumunuz ile risk ve getiri tercihlerinize uygun olmayabilir. Bu nedenle, sadece burada yer alan bilgilere dayanarak yatırım kararı verilmesi beklentilerinize uygun sonuçlar doğurmayabilir.

Burada yer alan fiyatlar, veriler ve bilgilerin tam ve doğru olduğu garanti edilemez; içerik, haber verilmeksizin değiştirilebilir. Tüm veriler, İş Yatırım Menkul Değerler A.Ş. tarafından güvenilir olduğuna inanılan kaynaklardan alınmıştır. Bu kaynakların kullanılması nedeni ile ortaya çıkabilecek hatalardan İş Yatırım Menkul Değerler A.Ş. sorumlu değildir.