



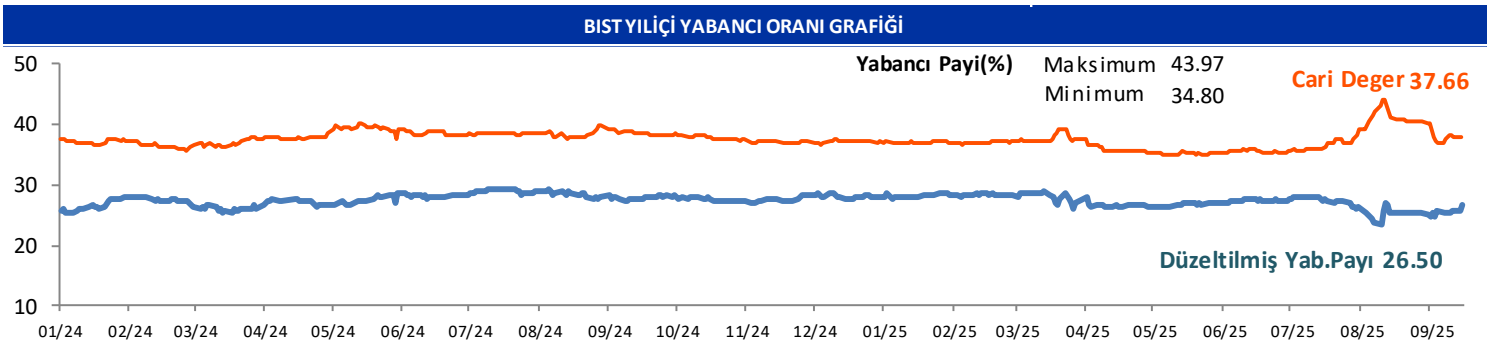
GÜNLÜK YABANCI ORANLARI TABLOSU

GÜNLÜK DEĞİŞİME GÖRE											
BİST'in yabancı payı günlük değişimi						0.00 Puan					
En Çok Artan	Cari Deger	15/09/2025	Puan	HAO %	Günlük	En Çok Azalan	Cari Deger	15/09/2025	Puan	HAO %	Günlük
Hisseler	Yabancı Payı	Yabancı Payı	Değ. bps		Getiri %	Hisseler	Yabancı Payı	Yabancı Payı	Değ. bps		Getiri %
KOPOL	5.43	1.55	3.88	21	9.9	KRSTL	14.13	17.39	-3.26	89	-1.3
DOFRB	2.22	0.00	2.22	29	9.9	KOCMT	0.77	3.04	-2.27	23	5.3
SMRVA	11.87	10.15	1.72	24	2.9	MEDTR	5.02	7.28	-2.26	21	6.4
CGCAM	15.93	14.31	1.62	25	4.7	DOBUR	16.94	19.02	-2.08	30	7.7
MEKAG	4.06	2.86	1.20	27	-0.2	ARZUM	10.25	11.84	-1.59	45	-2.3
YUNSA	7.50	6.48	1.02	42	1.6	AZTEK	0.33	1.61	-1.29	25	4.8
SKYLP	3.11	2.18	0.94	68	1.6	KOZAL	25.53	26.70	-1.17	30	4.9
VERTU	7.08	6.21	0.86	36	-10.0	KUTPO	10.63	11.74	-1.11	26	-1.8
BEGYO	3.16	2.32	0.84	34	-4.7	DOFER	10.41	11.47	-1.06	31	3.2
SEGMN	6.34	5.52	0.83	22	7.2	YAYLA	1.63	2.67	-1.04	74	-1.4

HAFTALIK DEĞİŞİME GÖRE											
BİST'in yabancı payı haftalık değişim						0.25 Puan					
En Çok Artan	Cari Deger	09/09/2025	Puan	HAO %	Hafta	En Çok Azalan	Cari Deger	09/09/2025	Puan	HAO %	Hafta
Hisseler	Yabancı Payı	Yabancı Payı	Değ. bps		Getiri %	Hisseler	Yabancı Payı	Yabancı Payı	Değ. bps		Getiri %
ARZUM	10.25	5.24	5.01	45	12.2	KLRHO	16.13	23.01	-6.88	15	21.8
GLRMK	16.21	11.30	4.90	12	6.6	MEDTR	5.02	9.45	-4.43	21	9.3
SERNT	5.70	2.30	3.40	27	6.3	KUTPO	10.63	15.01	-4.38	26	14.0
CGCAM	15.93	12.78	3.15	25	-1.9	ULUFA	2.25	6.25	-4.00	57	-8.2
PCILT	14.22	11.09	3.13	38	12.1	GIPTA	6.88	10.17	-3.29	33	-2.3
KOPOL	5.43	2.45	2.99	21	24.4	SAMAT	0.30	3.55	-3.25	89	-6.1
HKTM	4.41	1.51	2.90	66	17.3	YYAPI	0.63	3.79	-3.16	87	1.1
SAFKR	9.21	6.52	2.69	67	3.4	DURKN	2.58	5.71	-3.13	32	4.1
VERTU	7.08	4.50	2.58	36	-18.8	FADE	4.19	7.32	-3.13	50	12.5
KOZAA	27.37	24.79	2.58	41	11.8	MEKAG	4.06	7.00	-2.94	27	-1.5

AYLIK DEĞİŞİME GÖRE											
BİST'in yabancı payı aylık değişimi						-3.28 Puan					
En Çok Artan	Cari Deger	15/08/2025	Puan	HAO %	Ay	En Çok Azalan	Cari Deger	15/08/2025	Puan	HAO %	Ay
Hisseler	Yabancı Payı	Yabancı Payı	Chng. bps		Getiri %	Hisseler	Yabancı Payı	Yabancı Payı	Chng. bps		Getiri %
RGYAS	65.76	24.85	40.91	11	9.2	PGSUS	23.18	37.59	-14.41	46	-9.8
CGCAM	15.93	1.97	13.96	25	6.7	MERCN	10.37	21.34	-10.97	39	-18.5
ONRYT	17.55	6.35	11.21	31	11.0	CEOEM	0.37	10.32	-9.95	51	8.9
EYGYO	14.93	5.02	9.91	34	-2.0	MEDTR	5.02	13.10	-8.08	21	-1.0
CEMZY	14.10	5.85	8.25	25	70.7	EFORC	14.11	22.14	-8.03	25	1.4
BULGS	11.18	3.81	7.37	27	-2.8	SEGMN	6.34	14.22	-7.88	22	9.3
BYDNR	15.78	8.97	6.81	21	-0.3	ESCAR	15.30	22.70	-7.39	20	-41.9
ONCSM	14.60	7.84	6.76	36	-7.1	BINBN	40.86	47.96	-7.10	15	-25.0
HRKET	7.81	1.14	6.67	21	-2.5	KLRHO	16.13	23.03	-6.90	15	31.8
KLKIM	10.16	3.50	6.66	26	9.7	MGROS	26.86	33.57	-6.71	51	-9.4

YILIÇI DEĞİŞİME GÖRE											
BİST'in yabancı payı yilici değişimi						0.67 Puan					
En Çok Artan	Cari Deger	31/12/2024	Puan	HAO %	Yılıçi	En Çok Azalan	Cari Deger	31/12/2024	Puan	HAO %	Yılıçi
Hisseler	Yabancı Payı	Yabancı Payı	Chng. bps		Getiri %	Hisseler	Yabancı Payı	Yabancı Payı	Chng. bps		Getiri %
RGYAS	65.76	18.33	47.43	11	15.0	MAGEN	9.09	32.37	-23.28	24	201.3
ASTOR	47.33	18.47	28.86	28	5.5	IHYAY	1.51	21.19	-19.68	74	-24.6
OZATD	23.54	3.08	20.46	18	165.0	AEFES	36.03	55.14	-19.11	33	-18.7
ASELS	53.40	33.77	19.63	26	169.2	NATEN	1.74	18.95	-17.21	36	-36.7
ONRYT	17.55	0.49	17.06	31	13.4	MAVI	34.94	51.29	-16.35	73	-0.1
DOCO	44.68	27.92	16.76	86	68.1	ALKLC	6.76	22.69	-15.93	29	140.9
GUNDG	23.19	6.45	16.74	26	92.7	TKFEN	11.13	24.34	-13.21	31	26.0
DOBUR	16.94	0.43	16.52	30	127.7	KCHOL	41.26	53.08	-11.81	26	6.2
EKGYO	39.92	24.06	15.86	48	55.1	PLTUR	2.30	14.11	-11.81	20	-13.1
CGCAM	15.93	0.25	15.68	25	14.1	DCTTR	0.20	11.49	-11.29	38	7.1

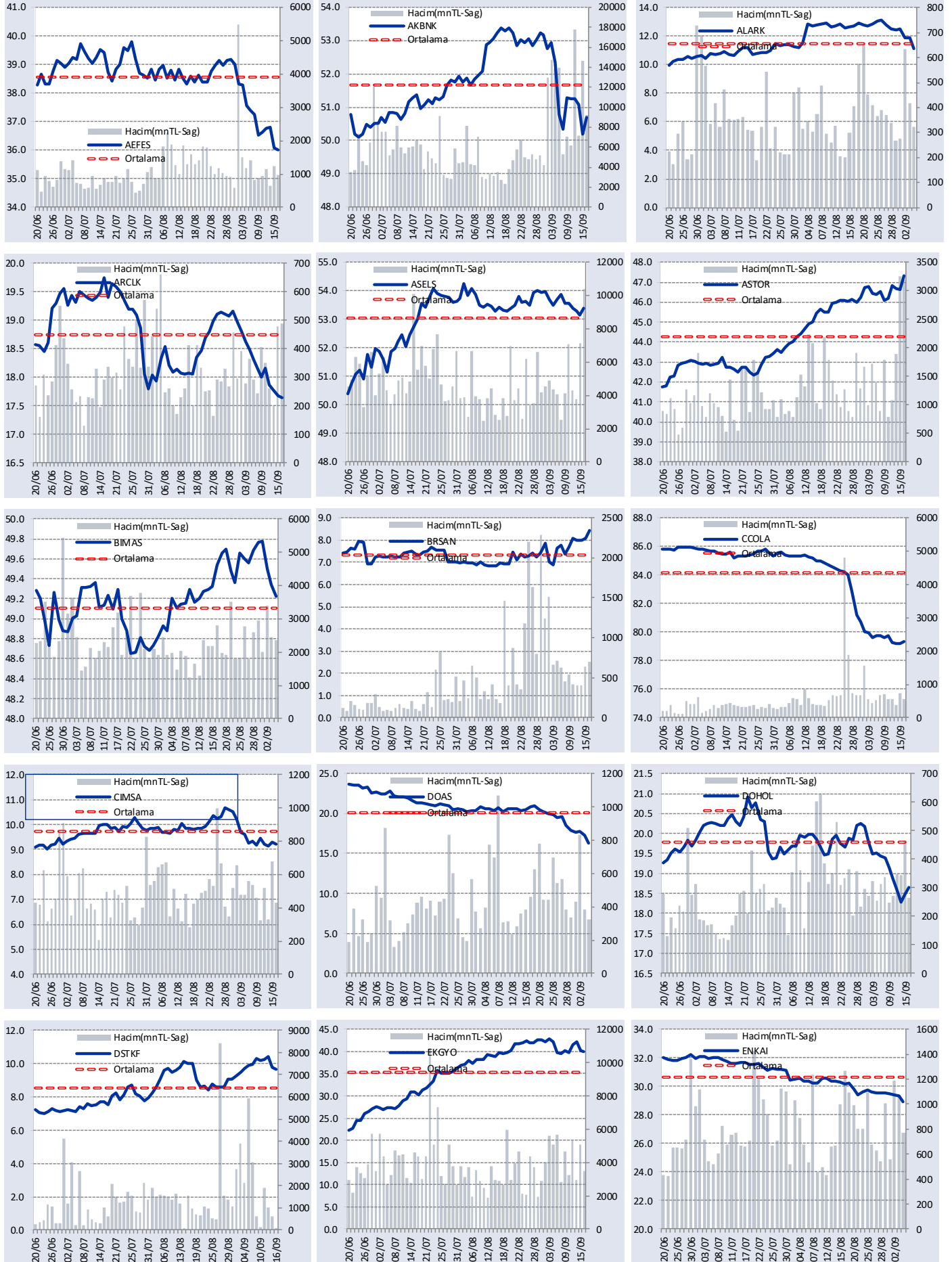


GÜNLÜK YABANCI ORANLARI TABLOSU

CARİ HİSSE YABANCI ORANLARI (4.0 bps'den büyük olanlar)									
Hisse	Yabancı Payı(%)	Hisse	Yabancı Payı(%)	Hisse	Yabancı Payı(%)	Hisse	Yabancı Payı(%)	Hisse	Yabancı Payı(%)
A1YEN	4.48	CGCAM	15.93	IHAAS	46.65	MEKAG	4.06	SUNTK	11.64
ADESE	16.53	CIMSA	9.23	IHLAS	10.81	MERCN	10.37	SUWEN	13.30
AEFES	36.03	CLEBI	4.08	IHLGM	16.58	MGROS	26.86	TABGD	30.18
AGESA	52.60	CONSE	10.58	IMASM	4.67	MNDTR	83.07	TATEN	7.30
AGHOL	22.85	CRFSA	9.38	INDES	15.69	MOBTL	4.80	TATGD	12.31
AGROT	4.95	CWENE	8.51	INVES	9.00	MOGAN	8.49	TAVHL	69.69
AHGAZ	15.88	DAGI	4.43	IPEKE	12.25	MPARK	45.88	TCELL	70.61
AHSGY	5.10	DAPGM	5.89	ISCTR	28.59	MRSHL	80.10	TCKRC	19.24
AKBNK	50.68	DESA	18.03	ISDMR	14.07	MSGYO	7.65	TERA	12.41
AKCNS	14.47	DESPC	7.47	ISFIN	14.23	MTRKS	5.72	TEZOL	4.05
AKFGY	4.40	DGATE	13.90	ISGYO	8.85	NTGAZ	12.47	THYAO	29.94
AKFIS	6.25	DITAS	4.87	ISKPL	26.00	NTHOL	10.49	TKFEN	11.13
AKFYE	40.00	DMRGD	8.70	ISMEN	35.84	NUHCM	19.33	TKNSA	6.86
AKGRT	26.70	DMSAS	4.04	IZENR	10.11	OBASE	11.59	TLMAN	4.84
AKSA	19.65	DOAS	14.42	IZFAS	6.59	ODAS	8.85	TMPOL	5.46
AKSEN	4.41	DOBUR	16.94	IZMDC	7.39	ODINE	13.86	TMSN	5.24
AKSGY	7.97	DOCO	44.68	KAPLM	4.26	OFSYM	10.48	TNZTP	15.88
ALARK	9.68	DOFER	10.41	KAREL	6.40	ONCSM	14.60	TOASO	21.32
ALBRK	26.63	DOHOL	18.64	KARSN	4.24	ONRYT	17.55	TRCAS	5.10
ALCTL	9.18	DSTKF	9.67	KATMR	4.08	ORGE	17.97	TRGYO	21.84
ALFAS	7.39	EBEBK	10.61	KAYSE	9.09	OSMEN	4.80	TSKB	26.17
ALGYO	7.25	ECILC	6.64	KBORU	4.91	OSTIM	4.59	TKKOM	39.41
ALKIM	7.50	ECZYT	4.39	KCAER	20.12	OTKAR	22.11	TTRAK	28.62
ALKLC	6.76	EFORC	14.11	KCHOL	41.26	OTTO	4.03	TUCLK	6.02
ANELE	69.13	EGEEN	11.21	KGYO	4.70	OYAKC	5.28	TUKAS	4.90
ANGEN	6.01	EGEGY	18.29	KIMMR	20.10	OYYAT	7.95	TUPRS	31.93
ANHYT	15.64	EKGYO	39.92	KLGYO	6.64	OZATD	23.54	TUREX	5.06
ANSGR	10.10	EKSUN	5.59	KLKIM	10.16	OZKGY	7.75	TURSG	6.65
ARASE	8.33	ENERY	11.02	KLMSN	10.23	OZSUB	7.67	ULKER	72.10
ARCLK	17.64	ENJSA	26.80	KLNMA	5.00	OZYSR	16.70	ULUSE	79.36
ARENA	26.03	ENKAI	29.21	KLRHO	16.13	PAGYO	4.84	ULUUN	7.71
ARSAN	4.88	ENSRI	4.82	KLSEY	6.21	PAMEL	4.06	UNLU	5.60
ARZUM	10.25	ENTRA	5.36	KLSYN	7.81	PASEU	18.14	VAKKO	11.48
ASELS	53.40	EPLAS	6.00	KLYPV	7.55	PATEK	8.94	VBTYZ	4.82
ASTOR	47.33	ERCB	4.26	KMPUR	5.32	PCILT	14.22	VERTU	7.08
ASUZU	7.95	EREGL	19.08	KONKA	7.43	PEKGY	7.15	VERUS	40.34
ATAKP	5.84	ESCAR	15.30	KONTR	7.34	PENTA	12.12	VESBE	9.39
ATATP	7.73	ESEN	8.01	KONYA	55.54	PETKM	9.15	YKGYO	9.36
AVHOL	4.62	EUPWR	11.77	KOPOL	5.43	PETUN	4.58	VSNMD	4.62
AVPGY	4.31	EUREN	5.96	KORDS	6.40	PGSUS	23.18	YATAS	15.51
AYDEM	14.04	EYGYO	14.93	KOTON	6.92	PKART	35.53	YEOTK	7.88
AYEN	5.69	FADE	4.19	KOZAA	27.37	PNLSN	5.98	YGGYO	4.82
AYGAZ	56.01	FRIGO	5.46	KOZAL	25.53	POLHO	11.93	YIGIT	6.26
BAGFS	10.69	FROTO	37.09	KRDMA	10.64	POLTK	32.93	YKBNK	31.20
BAHKM	5.86	FZLGY	5.04	KRDMB	4.13	PRDGS	5.04	YUNSA	7.50
BAKAB	4.93	GARAN	8.57	KRDMD	12.69	PRKAB	4.29	YYLGD	9.13
BALSU	15.35	GENIL	22.02	KRGYO	6.59	PRKME	5.93	ZEDUR	5.63
BANVT	78.44	GESAN	11.24	KRONT	6.43	QUAGR	11.19	ZOREN	31.12
BARMA	4.73	GIPTA	6.88	KRPLS	6.62	RALYH	13.47	ZRGYO	7.49
BASGZ	9.60	GLBMD	4.23	KRSTL	14.13	RAYSG	87.00		
BERA	13.27	GLCVY	8.52	KRVGD	14.83	REEDR	9.34		
BFREN	27.20	GLRMK	16.21	KTLEV	8.36	RGYAS	65.76		
BIENY	5.97	GLRYH	6.58	KTSKR	4.65	RYGYO	36.29		
BIMAS	48.24	GLYHO	21.67	KUTPO	10.63	RYSAS	57.67		
BINBN	40.86	GMTAS	10.81	KUYAS	9.16	SAFKR	9.21		
BIOEN	9.11	GOKNR	5.88	KZBGY	7.44	SAHOL	44.79		
BIZIM	4.60	GOLTS	6.51	KZGYO	7.99	SARKY	4.59		
BJKAS	11.91	GOODY	54.79	LIDER	9.96	SASA	18.10		
BMSTL	7.68	GOZDE	6.15	LIDFA	10.15	SEGMN	6.34		
BOBET	4.87	GRSEL	6.27	LINK	6.30	SEGYO	7.46		
BORLS	10.00	GRTHO	18.38	LKMNH	5.65	SELEC	13.91		
BRISA	8.14	GSDHO	16.02	LMKDC	7.99	SELGD	4.85		
BRSAN	8.44	GUBRF	15.59	LOGO	43.64	SERNT	5.70		
BRYAT	5.73	GUNDG	23.19	LYDHO	18.79	SISE	10.64		
BSOKE	10.82	GWIND	11.60	LYDYE	12.59	SKBNK	5.99		
BTCIM	9.83	GZNMI	4.88	MAALT	5.78	SKTAS	4.16		
BUCIM	4.27	HATSN	6.55	MACCKO	14.86	SMART	4.91		
BULGS	11.18	HEKTS	16.36	MAGEN	9.09	SMRTG	10.14		
BYDNR	15.78	HKTM	4.41	MARBL	6.50	SMRVA	11.87		
CANTE	5.13	HRKET	7.81	MARMR	11.93	SNGYO	10.07		
CCOLA	79.34	HTTBT	31.08	MAVI	34.94	SOKE	4.10		
CEMTS	5.12	HUNER	7.50	MEDTR	5.02	SOKM	34.36		
CEMZY	14.10	IEYHO	4.94	MEGMT	6.20	SRVGY	10.58		

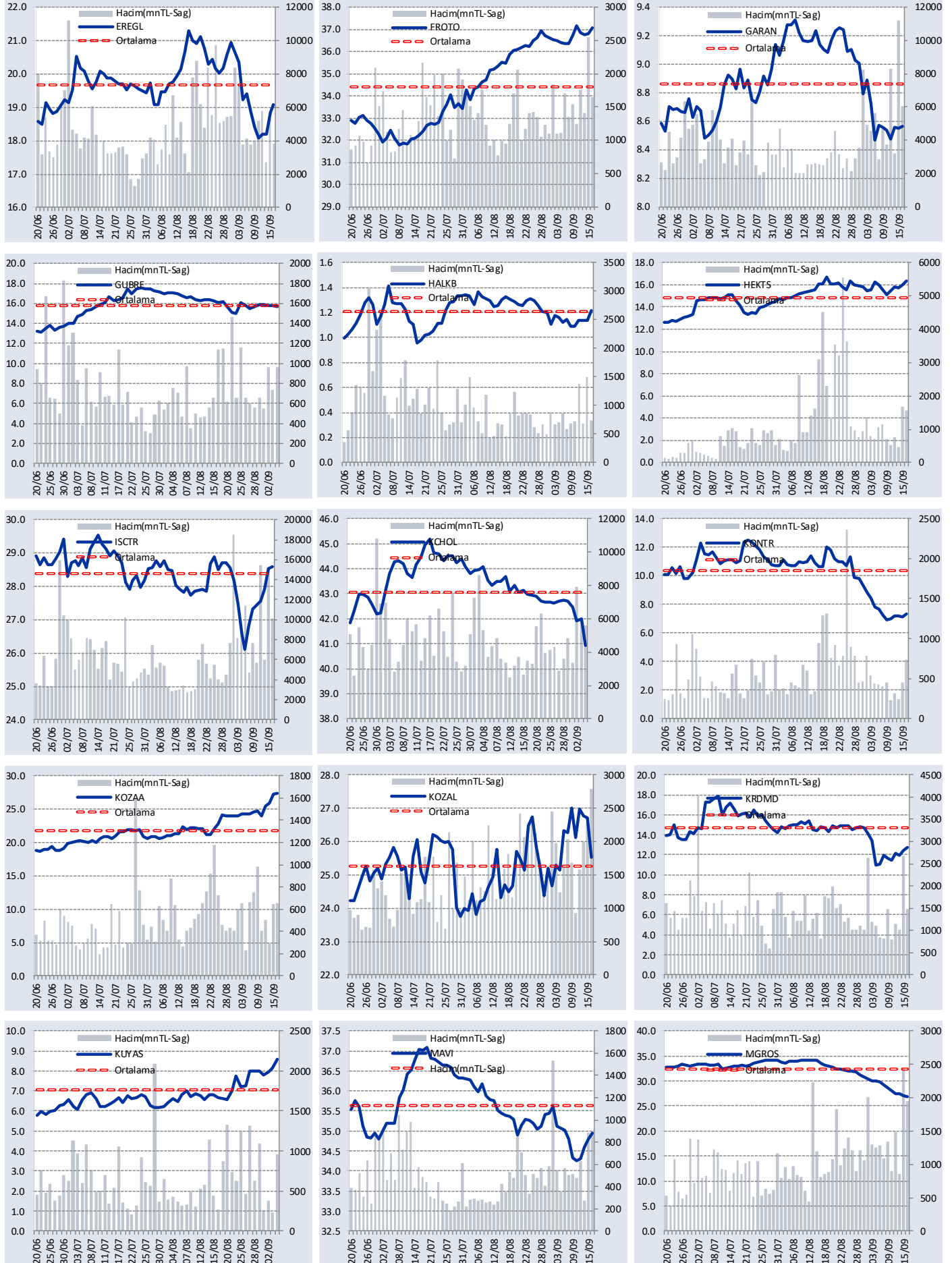
GÜNLÜK YABANCI ORANLARI TABLOSU

YABANCI ORANI GRAFİKLERİ BİST-50 İÇİN



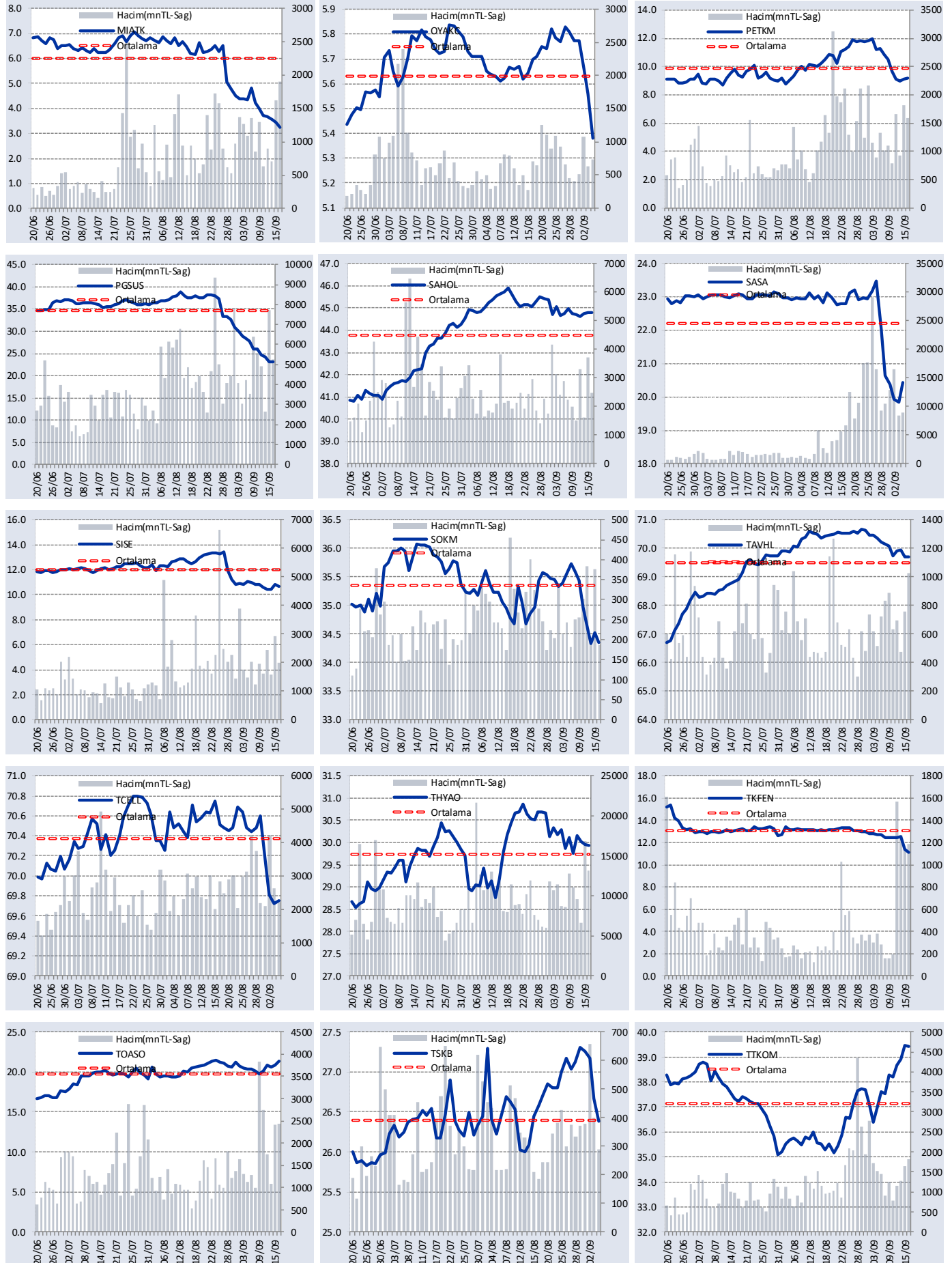
GÜNLÜK YABANCI ORANLARI TABLOSU

YABANCI ORANI GRAFİKLERİ BİST-50 İÇİN



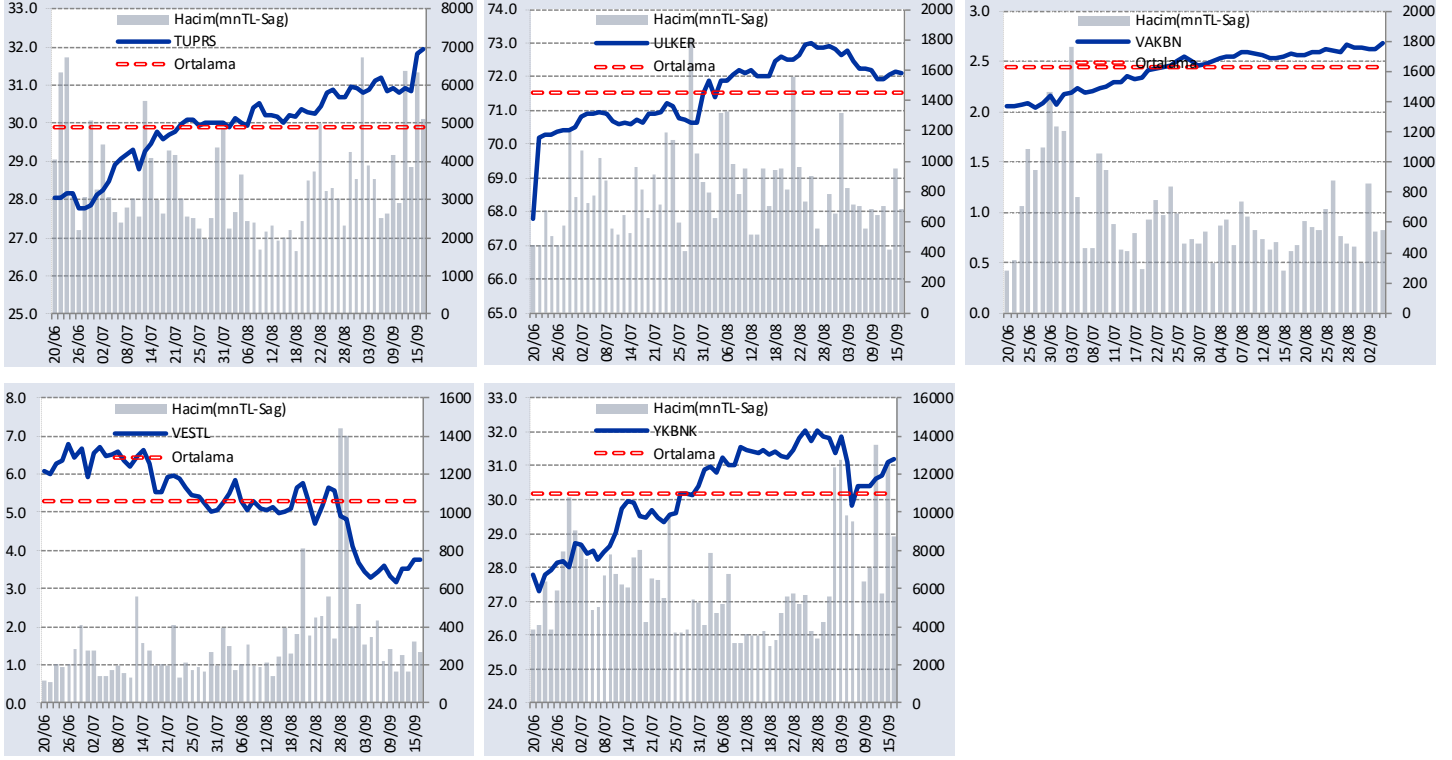
GÜNLÜK YABANCI ORANLARI TABLOSU

YABANCI ORANI GRAFİKLERİ BİST-50 İÇİN



GÜNLÜK YABANCI ORANLARI TABLOSU

YABANCI ORANI GRAFİKLERİ BIST-50 İÇİN



Bilgilendirme notu: Seçilmiş aracı kurumların takas toplamları ile hesaplanmaktadır. Farklı kurumlarda tutulan yabancı takasları olabilir, bu durum hisseler için hesaplanan oranlarda farklılıklar yaratabilir.

Öneri bilgilendirmesi: İş Yatırım Menkul Değerler A.Ş.'nin (İş Yatırım) BIST'te halka açık şirketler için AL, TUT ve SAT yönündeki önerileri BIST-100 endeksinin (endeks) beklenen getirisine göre değerlendirilmektedir. Tüm bu öneriler İş Yatırım Araştırma Bölümü analistleri tarafından şirketlerin ileride elde edeceği tahmin edilen karları, nakit akımları ve bilançolarına göre bağımsız olarak değerlendirilir. Ek olarak, analistler koşulların elverişsiz olduğu veya doğru değerlendirme yapmanın mümkün olmadığı durumlarda bazı hisse senetleri için geçici olarak GÖZDEN GEÇİRİLİYOR önerisi verebilirler. Münferit her şirket için yatırım önerisi sırasıyla belirtilen şu kriterlere göre değerlendirilir;

İş Yatırım Hisse senedi tavsiye metodolojisi:

Artış Potansiyeli > %25 : AL

%10 < Artış Potansiyeli < %25 :TUT

Artış Potansiyeli < %10 : SAT

Her sınır değeri için analist +/- %5 kanaat kullanabilmektedir.

Burada yer alan bilgiler İş Yatırım Menkul Değerler A.Ş. tarafından bilgilendirme amacı ile hazırlanmıştır. Yatırım bilgi, yorum ve tavsiyeleri yatırım danışmanlığı kapsamında değildir. Yatırım danışmanlığı hizmeti; aracı kurumlar, portföy yönetim şirketleri, mevduat kabul etmeyen bankalar ile müşteri arasında imzalanacak yatırım danışmanlığı sözleşmesi çerçevesinde sunulmaktadır. Burada yer alan yorum ve tavsiyeler, yorum ve tavsiyede bulunanların kişisel görüşlerine dayanmaktadır. Herhangi bir yatırım aracının alım-satım önerisi ya da getiri vaadi olarak yorumlanmamalıdır. Bu görüşler mali durumunuz ile risk ve getiri tercihlerinize uygun olmayabilir. Bu nedenle, sadece burada yer alan bilgilere dayanarak yatırım kararı verilmesi beklentilerinize uygun sonuçlar doğurmayabilir.

Burada yer alan fiyatlar, veriler ve bilgilerin tam ve doğru olduğu garanti edilemez; içerik, haber verilmeksizin değiştirilebilir. Tüm veriler, İş Yatırım Menkul Değerler A.Ş. tarafından güvenilir olduğuna inanılan kaynaklardan alınmıştır. Bu kaynakların kullanılması nedeni ile ortaya çıkabilecek hatalardan İş Yatırım Menkul Değerler A.Ş. sorumlu değildir.