

# Teknik Görünüm Raporu

22.08.2025

Araştırma Müdürlüğü

İŞ YATIRIM



# BIST 100 Teknik Analiz Görünümü



Destek Direnç Seviyeleri ve Pivot Değeri

Kodu	Son Fiyat	1 GünΔ	Pivot	1.Destek	2.Destek	1.Direnç	2.Direnç
BIST-100	11,313.90	1.61%	11,278	11,222	11,131	11,370	11,426
BIST-30	12,537.00	1.64%	12,497	12,428	12,318	12,607	12,677
BIST-50	9,972.55	1.72%	9,940	9,884	9,796	10,028	10,084

\*Tablolar seans sonu kapanış rakamlarıdır. Grafik ile saat farkından kaynaklı fiyat farklılıkları olabilir.

## Vadeli Endeks Kontratı Teknik Analiz Görünümü



Destek Direnç Seviyeleri ve Pivot Değeri

Kodu	Son Fiyat	1 GünΔ	Pivot	1.Destek	2.Destek	1.Direnç	2.Direnç
F_XU0300825	12,641.00	1.57%	12,593	12,517	12,392	12,718	12,794
F_XU0301025	13,257.00	1.59%	13,209	13,132	13,008	13,333	13,410
F_XU0301225	13,884.00	1.44%	13,845	13,773	13,662	13,956	14,028

\*Tablolar seans sonu kapanış rakamlarıdır. Grafik ile saat farkından kaynaklı fiyat farklılıkları olabilir.

## Vadeli Döviz Kontratı Teknik Analiz Görünümü



Destek Direnç Seviyeleri ve Pivot Değeri

Kodu	Son Fiyat	1 GünΔ	Pivot	1.Destek	2.Destek	1.Direnç	2.Direnç
F_USDTRY0825	41.1900	-0.07%	41.1967	41.1753	41.1607	41.2113	41.2327
F_USDTRY0925	42.3930	-0.12%	42.4043	42.3817	42.3703	42.4157	42.4383
F_USDTRY1025	43.6250	-0.08%	43.6347	43.6153	43.6057	43.6443	43.6637

\*Tablolar seans sonu kapanış rakamlarıdır. Grafik ile saat farkından kaynaklı fiyat farklılıkları olabilir.



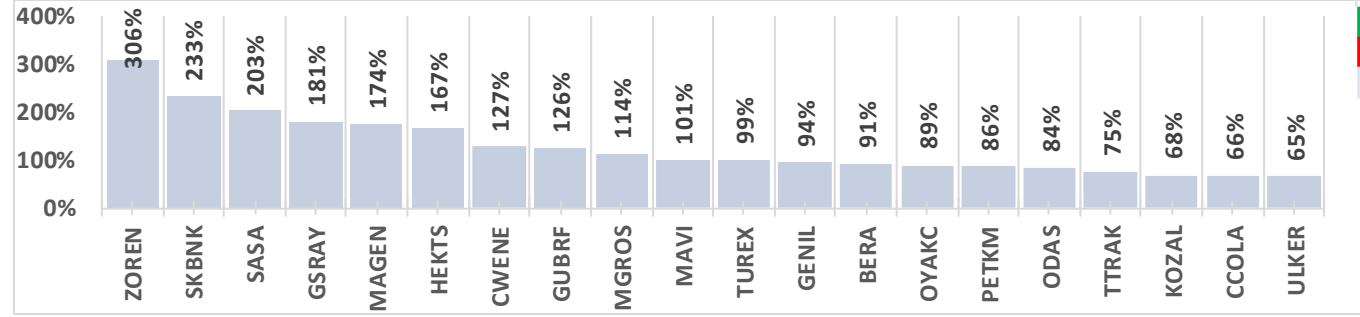
## Piyasa Görünümü

XUTUM Hisse Senetleri Piyasası Alış Satış Rakamları					
Aracı Kurum		Net(mnTL)	Aracı Kurum		Net(mnTL)
21/08/2025	Bank of America Yat.İ	4508.1	İş Yatırım	-2549.7	
	Tera Yatırım	2817.7	Ak Yatırım	-1111.8	
	A1 Capital Menkul	800.9	Ziraat Yat.	-1090.0	
	Tacirler Yat.	534.9	Global Menkul	-990.8	
	QNB Finans	482.3	Garanti BBVA	-886.3	
Aracı Kurum		Net(mnTL)	Aracı Kurum		Net(mnTL)
Yılıçı	Tera Yatırım	95283.6	İş Yatırım	-55821.8	
	Bank of America Yat.İ	36192.7	Info Yatırım	-47954.1	
	Ziraat Yat.	28009.1	Tacirler Yat.	-26717.5	
	Yapi Kredi Yat.	24043.7	Garanti BBVA	-24507.4	
	Global Menkul	18186.0	A1 Capital Menkul	-22845.6	

Ağustos Vadeli Endeks Kontratı Alış Satış Rakamları					
Aracı Kurum		Net(mn Lot)	Aracı Kurum		Net(mn Lot)
21/08/2025	İş Yatırım	16,496	İnfo	-7,280	
	Deniz Yatırım	6,128	Tacirler	-5,875	
	Ak Yatırım	5,365	Teb Yatırım	-5,479	
	HSBC Yatırım	3,514	Halk Yatırım	-3,994	
	Oyak Yatırım	2,316	Ziraat Yat.	-3,089	
Aracı Kurum		Net(mn Lot)	Aracı Kurum		Net(mn Lot)
Mar-Ağu	Teb Yatırım	216,069	İş Yatırım	-128,088	
	Yapi Kredi	57,578	Bank of America	-99,705	
	HSBC Yatırım	30,493	Tacirler	-14,994	
	Ziraat Yat.	8,806	Garanti BBVA	-12,911	
	A1 Capital Menk	2,385	İnfo	-11,063	

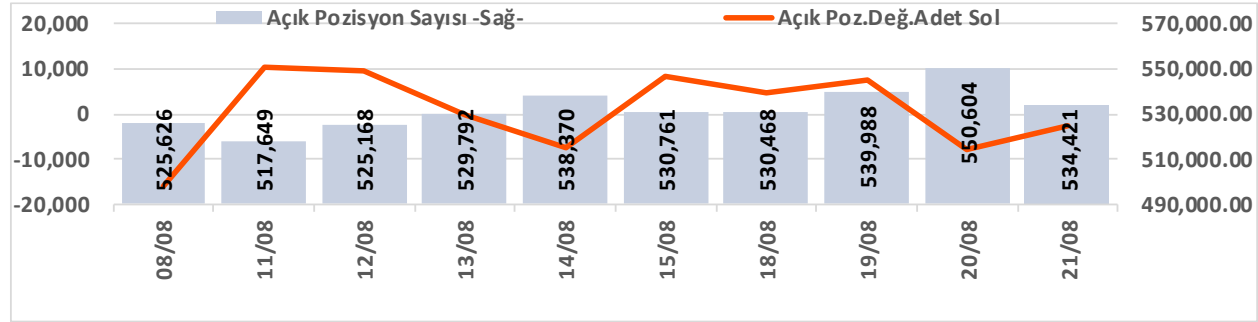
Ağustos Vadeli USDTRY Kontratı Alış Satış Rakamları					
Aracı Kurum		Net(mn Lot)	Aracı Kurum		Net(mn Lot)
21/08/2025	İş Yatırım	55,159	Akbank	-33,869	
	Yapi Kredi Yat.	38,907	Yapi Kredi Bank	-22,000	
	QNB Finans	1,187	Bank of America	-17,248	
	Yat.Finansman	298	Alternatif Menk.	-10,000	
	Vakif Yat.	248	Teb Yatırım	-4,782	
Aracı Kurum		Net(mn Lot)	Aracı Kurum		Net(mn Lot)
Oca-Ağu	Akbank	653,337	Bank of America	-955,936	
	Yapi Kredi Bank	503,382	İş Yatırım	-949,376	
	İşbank	300,383	Deniz Yatırım	-114,015	
	QNB Bank	177,400	QNB Finans	-53,488	
	Nurol Yat. Bank.	134,910	İnfo	-28,503	

### BIST100 -1 Ay Ort.Hac. Göre Hacim Artışı Olan Hisseler (Adet)



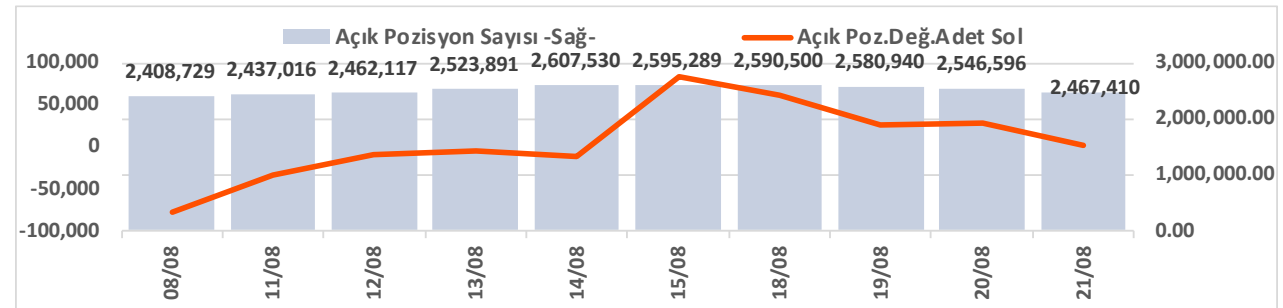
BIST-TUM Fiyatlar	
Artan	428
Azalan	148
Aynı	14

### Endeks Sözleşmesi Açık Pozisyon Sayıları



Açık Pozisyon	Hacim	Fiyat	Yön	Güç
Artış ↑	Artış ↑	Yukarı ↑	↑	Güçlü
Artış ↑	Artış ↑	Aşağı ↓	↓	Güçlü
Düşüş ↓	Düşüş ↓	Aşağı ↓	↓	Zayıf
Düşüş ↓	Düşüş ↓	Yukarı ↑	↑	Zayıf

### Döviz Sözleşmesi Açık Pozisyon Sayıları



# Şirketler Teknik Analiz Görünümü – Garanti Bankası



Kodu	Son	1G Değ.	Yab. %	3A Ort.H	Pivot	1.Destek	2.Destek	1.Direnç	2.Direnç
GARAN	148.10	1.51%	9.17	82.3 mn\$	147.60	146.50	145.00	149.00	150.50

\*Tablolar seans sonu kapanış rakamlarıdır. Grafik ile saat farkından kaynaklı fiyat farklılıkları olabilir.

# Şirketler Teknik Analiz Görünümü – Türk Hava Yolları



Kodu	Son	1G Değ.	Yab. %	3A Ort.H	Pivot	1.Destek	2.Destek	1.Direnç	2.Direnç
THYAO	337.00	-0.52%	30.68	216.1 mn\$	338.08	334.50	332.50	340.50	344.00

\*Tablolar seans sonu kapanış rakamlarıdır. Grafik ile saat farkından kaynaklı fiyat farklılıkları olabilir.

# Şirketler Teknik Analiz Görünümü – İş Bankası



Kodu	Son	1G Değ.	Yab. %	3A Ort.H	Pivot	1.Destek	2.Destek	1.Direnç	2.Direnç
ISCTR	15.15	3.34%	27.91	129.9 mn\$	15.05	14.90	14.65	15.30	15.45

\*Tablolar seans sonu kapanış rakamlarıdır. Grafik ile saat farkından kaynaklı fiyat farklılıkları olabilir.

## Şirketler Teknik Analiz Görünümü – Akbank



Kodu	Son	1G Değ.	Yab. %	3A Ort.H	Pivot	1.Destek	2.Destek	1.Direnç	2.Direnç
AKBNK	68.25	1.56%	52.84	133.9 mn\$	67.92	67.45	66.60	68.75	69.20

\*Tablolar seans sonu kapanış rakamlarıdır. Grafik ile saat farkından kaynaklı fiyat farklılıkları olabilir.

# Şirketler Teknik Analiz Görünümü – Yapı Kredi Bankası



Kodu	Son	1G Değ.	Yab. %	3A Ort.H	Pivot	1.Destek	2.Destek	1.Direnç	2.Direnç
YKBNK	33.80	2.18%	31.22	143.7 mn\$	33.59	33.40	32.95	34.00	34.20

\*Tablolar seans sonu kapanış rakamlarıdır. Grafik ile saat farkından kaynaklı fiyat farklılıkları olabilir.

## Şirketler Teknik Analiz Görünümü – Vakıfbank



\*Tablolar seans sonu kapanış rakamlarıdır. Grafik ile saat farkından kaynaklı fiyat farklılıkları olabilir.

# Şirketler Teknik Analiz Görünümü – Halkbank



Kodu	Son	1G Değ.	Yab. %	3A Ort.H	Pivot	1.Destek	2.Destek	1.Direnç	2.Direnç
HALKB	27.76	1.46%	1.26	24.1 mn\$	27.67	27.50	27.25	27.95	28.10

\*Tablolar seans sonu kapanış rakamlarıdır. Grafik ile saat farkından kaynaklı fiyat farklılıkları olabilir.

## Şirketler Teknik Analiz Görünümü – Emlak Konut GYO



Kodu	Son	1G Değ.	Yab. %	3A Ort.H	Pivot	1.Destek	2.Destek	1.Direnç	2.Direnç
EKGYO	20.78	3.28%	41.77	90.8 mn\$	20.76	20.30	19.85	21.20	21.65

\*Tablolar seans sonu kapanış rakamlarıdır. Grafik ile saat farkından kaynaklı fiyat farklılıkları olabilir.

# Şirketler Teknik Analiz Görünümü – Turkcell İletişim



Kodu	Son	1G Değ.	Yab. %	3A Ort.H	Pivot	1.Destek	2.Destek	1.Direnç	2.Direnç
TCELL	99.00	1.38%	70.48	55.2 mn\$	98.70	98.00	97.00	99.70	100.50

\*Tablolar seans sonu kapanış rakamlarıdır. Grafik ile saat farkından kaynaklı fiyat farklılıkları olabilir.

# Şirketler Teknik Analiz Görünümü – Enka İnşaat



Kodu	Son	1G Değ.	Yab. %	3A Ort.H	Pivot	1.Destek	2.Destek	1.Direnç	2.Direnç
ENKAI	74.00	1.16%	29.40	19.4 mn\$	73.95	73.10	72.20	74.85	75.70

\*Tablolar seans sonu kapanış rakamlarıdır. Grafik ile saat farkından kaynaklı fiyat farklılıkları olabilir.

# Şirketler Teknik Analiz Görünümü – Koç Holding



Kodu	Son	1G Değ.	Yab. %	3A Ort.H	Pivot	1.Destek	2.Destek	1.Direnç	2.Direnç
KCHOL	185.90	1.64%	42.68	112.1 mn\$	185.40	184.00	182.00	187.50	189.00

\*Tablolar seans sonu kapanış rakamlarıdır. Grafik ile saat farkından kaynaklı fiyat farklılıkları olabilir.

## Şirketler Teknik Analiz Görünümü – Anadolu Grubu Holding



Kodu	Son	1G Değ.	Yab. %	3A Ort.H	Pivot	1.Destek	2.Destek	1.Direnç	2.Direnç
AGHOL	29.72	-0.07%	23.05	4.5 mn\$	29.88	29.55	29.40	30.05	30.35

\*Tablolar seans sonu kapanış rakamlarıdır. Grafik ile saat farkından kaynaklı fiyat farklılıkları olabilir.

# Şirketler Teknik Analiz Görünümü – Arçelik



Kodu	Son	1G Değ.	Yab. %	3A Ort.H	Pivot	1.Destek	2.Destek	1.Direnç	2.Direnç
ARCLK	145.70	0.41%	18.81	7.2 mn\$	145.87	144.50	143.00	147.00	149.00

\*Tablolar seans sonu kapanış rakamlarıdır. Grafik ile saat farkından kaynaklı fiyat farklılıkları olabilir.

# Şirketler Teknik Analiz Görünümü – Alarko Holding



Kodu	Son	1G Değ.	Yab. %	3A Ort.H	Pivot	1.Destek	2.Destek	1.Direnç	2.Direnç
ALARK	92.35	2.27%	12.72	8.7 mn\$	91.97	91.10	89.80	93.25	94.10

\*Tablolar seans sonu kapanış rakamlarıdır. Grafik ile saat farkından kaynaklı fiyat farklılıkları olabilir.

# Şirketler Teknik Analiz Görünümü – Sabancı Holding



Kodu	Son	1G Değ.	Yab. %	3A Ort.H	Pivot	1.Destek	2.Destek	1.Direnç	2.Direnç
SAHOL	97.55	2.15%	45.07	58.5 mn\$	97.08	96.00	94.50	98.60	99.70

\*Tablolar seans sonu kapanış rakamlarıdır. Grafik ile saat farkından kaynaklı fiyat farklılıkları olabilir.

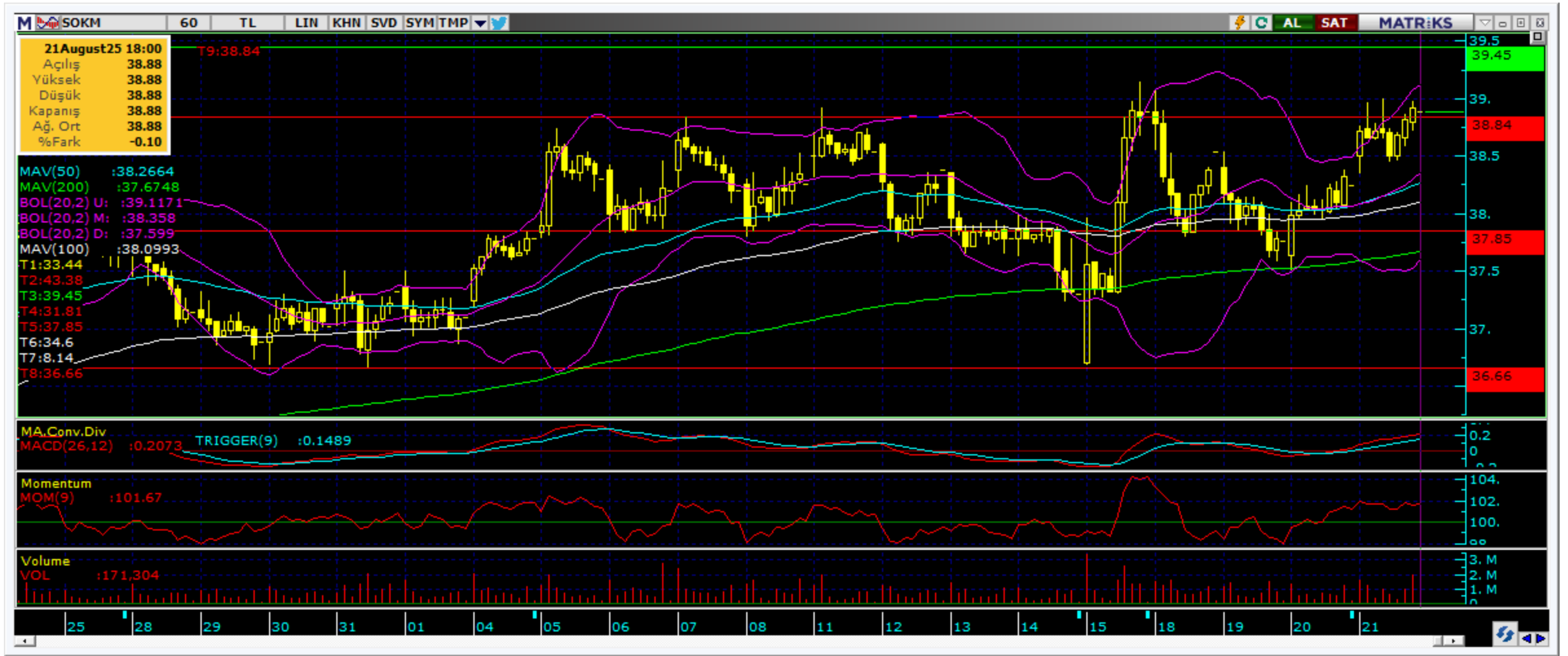
# Şirketler Teknik Analiz Görünümü – Mavi Giyim



Kodu	Son	1G Değ.	Yab. %	3A Ort.H	Pivot	1.Destek	2.Destek	1.Direnç	2.Direnç
MAVI	42.98	2.48%	35.15	11.5 mn\$	42.75	42.35	41.70	43.40	43.80

\*Tablolar seans sonu kapanış rakamlarıdır. Grafik ile saat farkından kaynaklı fiyat farklılıkları olabilir.

# Şirketler Teknik Analiz Görünümü – Şok Market



Kodu	Son	1G Değ.	Yab. %	3A Ort.H	Pivot	1.Destek	2.Destek	1.Direnç	2.Direnç
SOKM	38.88	1.67%	34.67	5.9 mn\$	38.74	38.50	38.10	39.15	39.40

\*Tablolar seans sonu kapanış rakamlarıdır. Grafik ile saat farkından kaynaklı fiyat farklılıkları olabilir.

## Şirketler Teknik Analiz Görünümü – Doğan Holding



Kodu	Son	1G Değ.	Yab. %	3A Ort.H	Pivot	1.Destek	2.Destek	1.Direnç	2.Direnç
DOHOL	19.30	-1.68%	19.96	6.3 mn\$	19.33	18.95	18.60	19.65	20.05

\*Tablolar seans sonu kapanış rakamlarıdır. Grafik ile saat farkından kaynaklı fiyat farklılıkları olabilir.

## Bugün hareketlenmesi muhtemel hisseler ↑ ENJSA



Kodu	Son	Yab. %	Pivot	1.Destek	2.Destek	1.Direnç	2.Direnç	1 Ay Ort.Hac.(Adet) / Son	Fark
ENJSA	72.60	25.25	72.10	71.45	70.30	73.25	73.90	3.3 mn / 3.6 mn	▲ 10%

\*Tablolar seans sonu kapanış rakamlarıdır. Grafik ile saat farkından kaynaklı fiyat farklılıkları olabilir.

# Bugün hareketlenmesi muhtemel hisseler ↑ TAVHL



Kodu	Son	Yab. %	Pivot	1.Destek	2.Destek	1.Direnç	2.Direnç	1 Ay Ort.Hac.(Adet) / Son	Fark
TAVHL	264.25	70.55	264.33	263.00	261.50	265.50	267.00	2.7 mn / 2.6 mn	▼ -5%

\*Tablolar seans sonu kapanış rakamlarıdır. Grafik ile saat farkından kaynaklı fiyat farklılıkları olabilir.

## Şirketler Teknik Analiz Görünümü – BIST 30 Seviyeler

Kodu	Son	1G Değ.	Yab. %	3A Ort.H	Pivot	1.Destek	2.Destek	1.Direnç	2.Direnç
AEFES	17.95	0.67%	38.40	24.7 mn\$	17.94	17.75	17.55	18.15	18.35
AKBNK	68.25	1.56%	52.84	133.9 mn\$	67.92	67.45	66.60	68.75	69.20
ASELS	180.30	-0.66%	53.49	116.2 mn\$	180.77	178.00	176.00	183.00	185.50
ASTOR	117.80	1.46%	45.92	26.0 mn\$	117.87	116.50	115.50	119.00	120.50
BIMAS	529.00	3.12%	49.48	58.9 mn\$	526.50	518.50	508.00	537.00	545.00
CIMSA	50.05	1.73%	9.93	11.6 mn\$	49.89	49.50	49.00	50.40	50.80
EKGYO	20.78	3.28%	41.77	90.8 mn\$	20.76	20.30	19.85	21.20	21.65
ENKAI	74.00	1.16%	29.40	19.4 mn\$	73.95	73.10	72.20	74.85	75.70
EREGL	29.56	0.89%	20.77	110.8 mn\$	29.60	29.35	29.10	29.80	30.10
FROTO	114.20	0.18%	36.18	30.3 mn\$	114.33	113.00	111.50	115.50	117.00
GARAN	148.10	1.51%	9.17	82.3 mn\$	147.60	146.50	145.00	149.00	150.50
GUBRF	284.50	4.50%	15.06	24.6 mn\$	282.00	275.50	266.50	291.00	297.50
ISCTR	15.15	3.34%	27.91	129.9 mn\$	15.05	14.90	14.65	15.30	15.45
KCHOL	185.90	1.64%	42.68	112.1 mn\$	185.40	184.00	182.00	187.50	189.00
KOZAL	24.30	2.79%	25.48	31.7 mn\$	24.15	23.85	23.45	24.55	24.85
KRDMD	30.30	2.92%	14.73	33.9 mn\$	30.01	29.65	29.05	30.65	30.95
MGROS	500.00	1.37%	32.37	20.7 mn\$	499.67	495.00	489.50	505.00	509.50
PETKM	20.16	2.23%	10.24	17.9 mn\$	20.01	19.80	19.40	20.40	20.60
PGSUS	261.75	1.16%	37.53	73.4 mn\$	261.08	259.50	257.50	263.00	264.50
SAHOL	97.55	2.15%	45.07	58.5 mn\$	97.08	96.00	94.50	98.60	99.70
SASA	4.35	9.85%	22.92	51.0 mn\$	4.23	4.10	3.86	4.47	4.60
SISE	42.74	1.96%	13.26	29.4 mn\$	42.57	42.10	41.45	43.25	43.70
TAVHL	264.25	0.28%	70.55	16.6 mn\$	264.33	263.00	261.50	265.50	267.00
TCELL	99.00	1.38%	70.48	55.2 mn\$	98.70	98.00	97.00	99.70	100.50
THYAO	337.00	-0.52%	30.68	216.1 mn\$	338.08	334.50	332.50	340.50	344.00
TOASO	247.50	2.27%	21.05	29.0 mn\$	246.10	243.50	239.50	250.00	252.50
TTKOM	58.40	3.00%	35.45	21.2 mn\$	57.98	57.50	56.65	58.85	59.35
TUPRS	168.40	2.68%	30.25	71.1 mn\$	167.20	165.50	163.00	170.00	171.50
ULKER	120.20	4.34%	72.51	18.8 mn\$	118.80	117.00	114.00	122.00	124.00
YKBNK	33.80	2.18%	31.22	143.7 mn\$	33.59	33.40	32.95	34.00	34.20

# Kısa Vadeli İşlem Önerilerinin Perf./ Raporlar / Tarihi Zirveler

Tarih sıralamasına göre son 10 tane işlem önerimiz ve performansları aşağıdaki tabloda gösterilmektedir.

	Öneri	Öneri Tarihi	AL	SAT	Acilis	Hedef	Hedef	Stop	Stop	Kapanis	Kapanış	Getiri/	Gün	Öneri
					Fiyat (₺)	Fiyat (TL)	%	Fiyat (₺)	%	Fiyat (₺)	Tarih	Zarar	Sayı	Durumu
Kısa Vadeli İşlem Önerileri	Hisse	20/08/2025	ASTOR		117.10	119.30	1.9%	116.1	-0.9%	118.50	21/08/2025	1.2%	1	Kapalı
	Hisse	20/08/2025	GARAN		145.90	148.60	1.9%	144.7	-0.8%	148.20	21/08/2025	1.6%	1	Kapalı
	Hisse	21/08/2025	KCHOL		184.10	187.90	2.1%	182.5	-0.9%					Açık
	Hisse	21/08/2025	TOASO		244.80	249.80	2.0%	242.7	-0.9%	248.60	21/08/2025	1.6%	0	Kapalı
	Hisse	21/08/2025	BIMAS		519.00	530.00	2.1%	515	-0.8%	527.50	21/08/2025	1.6%	0	Kapalı
	Hisse	21/08/2025	MAVI		42.46	43.32	2.0%	42.1	-0.8%	43.00	21/08/2025	1.3%	0	Kapalı
	Hisse	21/08/2025	AKBNK		67.90	69.30	2.1%	67.35	-0.8%					Açık
	Hisse	21/08/2025	TOASO		246.60	251.75	2.1%	244.5	-0.9%					Açık
	Hisse	21/08/2025	ENJSA		72.15	73.65	2.1%	71.55	-0.8%					Açık
	Hisse	21/08/2025	ULKER		116.80	119.20	2.1%	115.8	-0.9%	119.20	21/08/2025	2.1%	0	Kapalı
Orta Vadeli İşlem Önerileri	Hisse	11/07/2025	MAVI		44.42	51.10	15.0%	42.22	-5.0%					Açık
	Hisse	11/07/2025	EKGYO		19.23	22.12	15.0%	18.28	-4.9%					Açık
	Hisse	16/07/2025	AYGAZ		143.90	165.60	15.1%	136.3	-5.3%	160.90	30/07/2025	11.8%	14	Kapalı
	Hisse	31/07/2025	AGESA		171.40	197.20	15.1%	162.9	-5.0%					Açık
	Hisse	13/08/2025	SAHOL		98.90	113.80	15.1%	94	-5.0%					Açık
	Hisse	13/08/2025	ASELS		175.10	201.50	15.1%	166.4	-5.0%					Açık
	Hisse	13/08/2025	ENJSA		67.40	77.55	15.1%	64.1	-4.9%					Açık
	Hisse	14/08/2025	BALSU		24.88	28.64	15.1%	23.66	-4.9%					Açık
	Hisse	14/08/2025	THYAO		329.50	379.25	15.1%	313.25	-4.9%					Açık
	Hisse	15/08/2025	LOGO		174.20	200.40	15.0%	165.6	-4.9%					Açık

## Zirve Kapanışı Yapan BIST Hisseleri

ADESE	AHGAZ	ALKLC	ANELE	AVGYO	BULGS	CGCAM	ECILC	EKGYO	ENERY
ENJSA	ENSRI	EREGL	IDGYO	INVES	ISGSY	ISKPL	KRDMB	LIDER	LOGO
METUR	MMCAS	PAGYO	PASEU	SEYKM	SKBNK	SNGYO	TNZTP	TSKB	VERUS
YGGYO									

Tüm önerilerimize eşzamanlı olarak ulaşmak isteyenler Trademaster Mobile uygulamasında yer alan «Bildirimler» sekmesinde yer alan bildirimleri takip edebilirler.

[İş Yatırım TradeMaster Mobil - Android Apps on Google Play](#)

[TradeMaster Mobile App Store'da \(apple.com\)](#)

## Bugün hareketlenmesi muhtemel hisseler

Kodu	Son	Pivot	1.Destek	2.Destek	1.Direnc	2.Direnc
ENJSA	72.60	72.10	71.45	70.30	73.25	73.90
TAVHL	264.25	264.33	263.00	261.50	265.50	267.00

\*Tarihi yüksek seviyelerdeki hisseler, long yönde değerlendirilmelidir. Bu hisseler geçtiğimiz günlerde de tarihi zirve yapmış veya ilk kez tarihi zirve yapıyor olabilir. Bu hisseleri elinde tutan hiçbir yatırımcı TL bazında zararda değildir. Fiyat grafiğinin (TL grafikler) sol tarafında mevcut fiyattan yüksek fiyatta maliyeti olan yatırımcı yoktur. Dolayısıyla yükselen fiyatlar, zararda olan yatırımcıların satışlarıyla karşılaşmaz, sadece kar realizasyonu yapan yatırımcılar olabilir. Bu bağlamda yükselen bir stop fiyatıyla bu kağıtlarda yatırımcı olmak çok uygun bir risk/kazanç oranı sunmaktadır.

## Uyarı Notu

İşbu rapor içerisinde yer alan bilgiler, İş Yatırım Menkul Değerler A.Ş. (“İş Yatırım” veya “Şirket”) tarafından bilgilendirme amacı ile hazırlanmıştır. Yatırım bilgi, yorum ve tavsiyeleri yatırım danışmanlığı kapsamında değildir. Yatırım danışmanlığı hizmeti; aracı kurumlar, portföy yönetim şirketleri, mevduat kabul etmeyen bankalar ile müşteri arasında imzalanacak yatırım danışmanlığı sözleşmesi çerçevesinde sunulmaktadır. Burada yer alan yorum ve tavsiyeler, yorum ve tavsiyede bulunanların kişisel görüşlerine dayanmaktadır. Herhangi bir yatırım aracının alım-satım önerisi ya da getiri vaadi olarak yorumlanmamalıdır. Bu görüşler mali durumunuz ile risk ve getiri tercihlerinize uygun olmayabilir. Bu nedenle, sadece burada yer alan bilgilere dayanarak yatırım kararı verilmesi beklentilerinize uygun sonuçlar doğurmayabilir. Yatırımcılar, yatırım kararlarını kendi özel yatırım hedeflerine ve mali durumlarına göre ve gerekli gördüklerinde bağımsız danışmanların yardımıyla vermelidir.

Burada yer alan fiyatlar, veriler ve bilgilerin tam ve doğru olduğu garanti edilemez; içerik, haber verilmeksizin değiştirilebilir. Tüm veriler, İş Yatırım tarafından Borsa İstanbul A.Ş., Sermaye Piyasası Kurulu, Türkiye Cumhuriyet Merkez Bankası A.Ş. gibi kamu kurumları, çeşitli medya kuruluşları ve güvenilir olduğuna inanılan kaynaklardan alınmıştır. Bu kaynakların kullanılması nedeni ile ortaya çıkabilecek hatalardan İş Yatırım Menkul Değerler A.Ş. sorumlu değildir.

Bu rapor ve içindeki bilgiler bazı geleceğe dönük varsayımlar içermekle birlikte, bu varsayımlar kesin veya mutlak sonuçları garanti etmemektedir. Rapordaki bilgiler doğrulama, tamamlama veya değişiklik gerektirebilir. Bu doğrultuda, Şirket herhangi bir tarafa bildirimde bulunmaksızın veya izin almaksızın dilediği zaman gerekli değişiklikleri yapma hakkını saklı tutar.

Bu içeriğe ilişkin tüm telif hakları İş Yatırım Menkul Değerler A.Ş.’ye aittir. Bu içerik, açık iznimiz olmaksızın başkaları tarafından herhangi bir amaçla, kısmen veya tamamen çoğaltılamaz, dağıtılamaz, yayımlanamaz veya değiştirilemez ya da elektronik ortamda ek olarak gönderilemez. ([www.isyatirim.com.tr](http://www.isyatirim.com.tr))

Bu rapor, herhangi bir menkul kıymetinin satışı veya devralınmasına ilişkin bir teklif, davet veya yatırım yapma yönünde bir teşvik teşkil etmemektedir ve hiçbir hukuki anlaşma veya sözleşmeye dayanak oluşturmaz. Yatırımcıların, burada yer alan tüm konularla ilgili kendi araştırmalarını yapmaları ve yatırım kararlarını bu araştırmalar doğrultusunda almaları gerekmektedir. Bu raporun içeriğinin kullanımından doğabilecek zararlardan dolayı Şirket, Yönetim Kurulu Üyeleri, yöneticileri veya çalışanları sorumluluk veya yükümlülük kabul etmemektedir.

“Öneri bilgilendirmesi: İş Yatırım Menkul Değerler A.Ş.’nin (“İş Yatırım” veya “Şirket”), Borsa İstanbul A.Ş.’de (“BİST”) bünyesinde yer alan halka açık şirketler için AL, TUT ve SAT yönündeki önerileri BIST-100 endeksinin (endeks) beklenen getirisine göre değerlendirilmektedir. Tüm bu öneriler İş Yatırım Araştırma Bölümü analistleri tarafından şirketlerin ileride elde edeceği tahmin edilen karları, nakit akımları ve bilançolarına göre bağımsız olarak değerlendirilir. Ek olarak, analistler koşulların elverişsiz olduğu veya doğru değerlendirme yapmanın mümkün olmadığı durumlarda bazı hisse senetleri için geçici olarak GÖZDEN GEÇİRİLİYOR önerisi verebilirler. Münferit her şirket için yatırım önerisi sırasıyla belirtilen şu kriterlere göre değerlendirilir, İş Yatırım Hisse senedi tavsiye metodolojisi:

Artış Potansiyeli > %25 : AL ,  
%10 < Artış Potansiyeli < %25 : TUT,  
Artış Potansiyeli < %10 : SAT,

Her sınır değeri için analist +/- %5 kanaat kullanabilmektedir.

# Teşekkürler

**İŞ YATIRIM**

