

Teknik Görünüm Raporu

19.08.2025

Araştırma Müdürlüğü

İŞ YATIRIM



BIST 100 Teknik Analiz Görünümü



Destek Direnç Seviyeleri ve Pivot Değeri

Kodu	Son Fiyat	1 GünΔ	Pivot	1. Destek	2. Destek	1. Direnç	2. Direnç
BIST-100	10,929.77	0.55%	10,908	10,872	10,815	10,965	11,000
BIST-30	12,116.66	0.42%	12,092	12,048	11,980	12,160	12,204
BIST-50	9,635.65	0.50%	9,616	9,582	9,528	9,670	9,704

*Tablolar seans sonu kapanış rakamlarıdır. Grafik ile saat farkından kaynaklı fiyat farklılıkları olabilir.

Vadeli Endeks Kontratı Teknik Analiz Görünümü



Destek Direnç Seviyeleri ve Pivot Değeri

Kodu	Son Fiyat	1 GünΔ	Pivot	1.Destek	2.Destek	1.Direnç	2.Direnç
F_XU0300825	12,273.00	0.53%	12,230	12,178	12,084	12,324	12,376
F_XU0301025	12,889.00	0.55%	12,845	12,799	12,708	12,936	12,982
F_XU0301225	13,535.00	0.30%	13,495	13,446	13,358	13,583	13,632

*Tablolar seans sonu kapanış rakamlarıdır. Grafik ile saat farkından kaynaklı fiyat farklılıkları olabilir.

Vadeli Döviz Kontratı Teknik Analiz Görünümü



Destek Direnç Seviyeleri ve Pivot Değeri

Kodu	Son Fiyat	1 GünΔ	Pivot	1.Destek	2.Destek	1.Direnç	2.Direnç
F_USDTRY0825	41.2590	-0.14%	41.2713	41.2447	41.2303	41.2857	41.3123
F_USDTRY0925	42.4680	-0.15%	42.4793	42.4497	42.4313	42.4977	42.5273
F_USDTRY1025	43.6770	-0.17%	43.6823	43.6657	43.6543	43.6937	43.7103

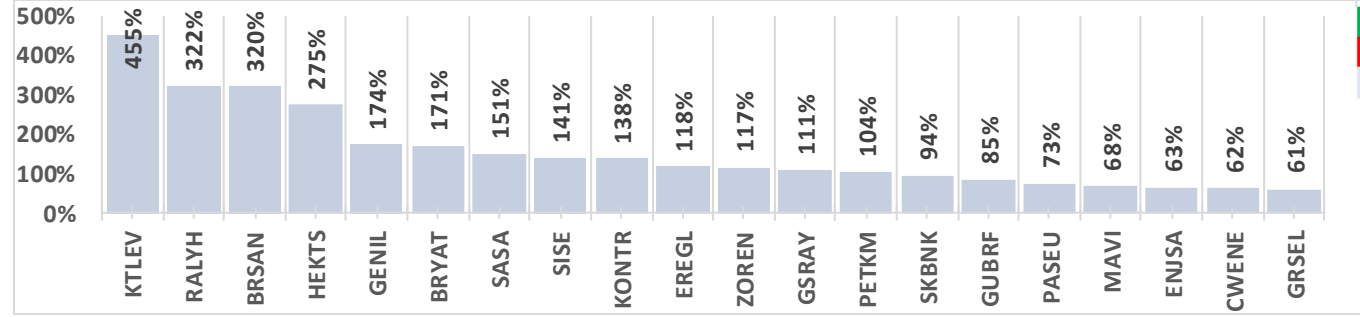
*Tablolar seans sonu kapanış rakamlarıdır. Grafik ile saat farkından kaynaklı fiyat farklılıkları olabilir.



Piyasa Görünümü

XUTUM Hisse Senetleri Piyasası Alış Satış Rakamları					
Aracı Kurum		Net(mnTL)	Aracı Kurum		Net(mnTL)
18/08/2025	Tera Yatırım	1287.7	İş Yatırım	-1118.2	
	Ak Yatırım	625.0	Garanti BBVA	-901.6	
	Marbas Menkul	356.7	Gedik Yatırım	-353.9	
	Bulls Yatırım	332.6	Tacirler Yat.	-296.0	
	TEB Yatırım	289.9	A1 Capital Menkul	-284.8	
Aracı Kurum		Net(mnTL)	Aracı Kurum		Net(mnTL)
Yılıçi	Tera Yatırım	83525.3	İş Yatırım	-51583.0	
	Bank of America Yat.E	33365.6	Info Yatırım	-43222.3	
	Ziraat Yat.	29875.1	Tacirler Yat.	-27258.0	
	Yapi Kredi Yat.	23787.9	A1 Capital Menkul	-22792.3	
	Global Menkul	19018.4	Garanti BBVA	-21769.0	

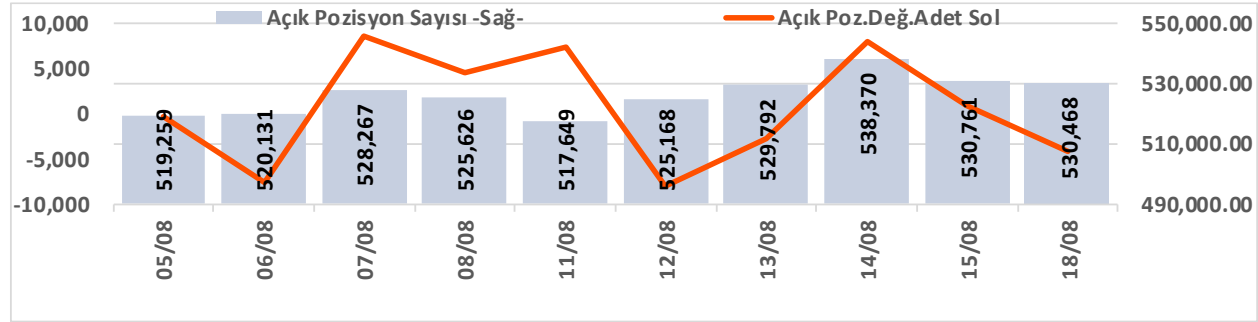
BIST100 -1 Ay Ort.Hac. Göre Hacim Artışı Olan Hisseler (Adet)



BIST-TUM Fiyatlar	
Artan	376
Azalan	195
Aynı	18

Ağustos Vadeli Endeks Kontratı Alış Satış Rakamları					
Aracı Kurum		Net(mn Lot)	Aracı Kurum		Net(mn Lot)
18/08/2025	Deniz Yatırım	1,161	Tera Yatırım Me	-2,623	
	Yapi Kredi	1,021	İş Yatırım	-1,132	
	Teb Yatırım	1,007	Yat.Finansman	-1,128	
	Bank of America	991	Vakif Yat.	-668	
	A1 Capital Menk	773	Garanti BBVA	-505	
Aracı Kurum		Net(mn Lot)	Aracı Kurum		Net(mn Lot)
Mar-Ağu	Teb Yatırım	189,982	İş Yatırım	-152,519	
	Yapi Kredi	65,849	Bank of America	-96,789	
	HSBC Yatırım	26,884	Meksa Yatırım	-9,857	
	Ziraat Yat.	14,535	Ak Yatırım	-8,457	
Destek	4,637	Oyak Yatırım	-7,549		

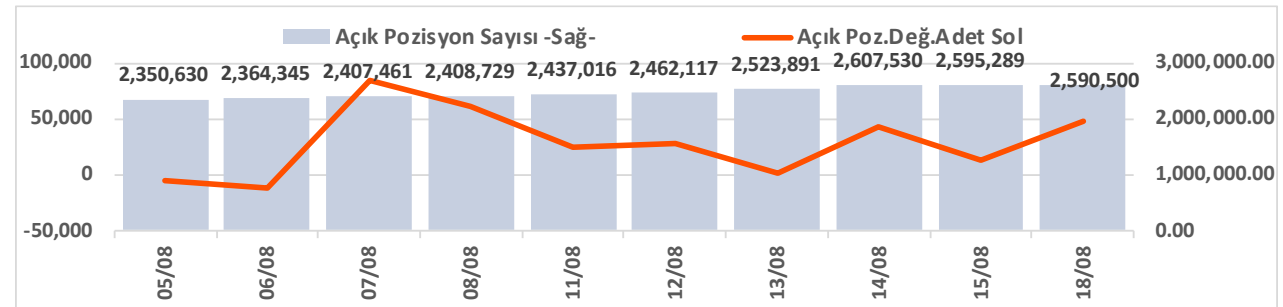
Endeks Sözleşmesi Açık Pozisyon Sayıları



Açık Pozisyon	Hacim	Fiyat	Yön	Güç
Artış ↑	Artış ↑	Yukarı ↑	↑	Güçlü
Artış ↑	Artış ↑	Aşağı ↓	↓	Güçlü
Düşüş ↓	Düşüş ↓	Aşağı ↓	↓	Zayıf
Düşüş ↓	Düşüş ↓	Yukarı ↑	↑	Zayıf

Ağustos Vadeli USDTRY Kontratı Alış Satış Rakamları					
Aracı Kurum		Net(mn Lot)	Aracı Kurum		Net(mn Lot)
18/08/2025	Yapi Kredi Yat.	16,989	Bank of America	-7,517	
	QNB Finans	920	İş Yatırım	-4,616	
	Yat.Finansman	554	Teb Yatırım	-3,594	
	Garanti BBVA	300	Halk Yatırım	-2,117	
	Oyak Yatırım	200	Ak Yatırım	-907	
Aracı Kurum		Net(mn Lot)	Aracı Kurum		Net(mn Lot)
Oca-Ağu	Akbank	665,555	İş Yatırım	-1,008,115	
	Yapi Kredi Bank	594,382	Bank of America	-929,267	
	İşbank	300,383	Deniz Yatırım	-114,807	
	QNB Bank	177,400	Yapi Kredi Yat.	-107,271	
Nurol Yat. Bank.	134,910	QNB Finans	-64,219		

Döviz Sözleşmesi Açık Pozisyon Sayıları



Şirketler Teknik Analiz Görünümü – Garanti Bankası



Kodu	Son	1G Değ.	Yab. %	3A Ort.H	Pivot	1.Destek	2.Destek	1.Direnç	2.Direnç
GARAN	141.00	-1.33%	9.14	82.2 mn\$	141.27	139.50	138.50	142.50	144.00

*Tablolar seans sonu kapanış rakamlarıdır. Grafik ile saat farkından kaynaklı fiyat farklılıkları olabilir.

Şirketler Teknik Analiz Görünümü – Türk Hava Yolları



Kodu	Son	1G Değ.	Yab. %	3A Ort.H	Pivot	1.Destek	2.Destek	1.Direnç	2.Direnç
THYAO	334.00	0.91%	30.17	216.5 mn\$	332.75	330.00	326.50	336.50	339.00

*Tablolar seans sonu kapanış rakamlarıdır. Grafik ile saat farkından kaynaklı fiyat farklılıkları olabilir.

Şirketler Teknik Analiz Görünümü – İş Bankası



Kodu	Son	1G Değ.	Yab. %	3A Ort.H	Pivot	1.Destek	2.Destek	1.Direnç	2.Direnç
ISCTR	14.42	-0.69%	27.74	129.5 mn\$	14.43	14.30	14.15	14.55	14.70

*Tablolar seans sonu kapanış rakamlarıdır. Grafik ile saat farkından kaynaklı fiyat farklılıkları olabilir.

Şirketler Teknik Analiz Görünümü – Akbank



Kodu	Son	1G Değ.	Yab. %	3A Ort.H	Pivot	1.Destek	2.Destek	1.Direnç	2.Direnç
AKBNK	66.50	-1.04%	53.30	136.6 mn\$	66.72	65.90	65.25	67.35	68.15

*Tablolar seans sonu kapanış rakamlarıdır. Grafik ile saat farkından kaynaklı fiyat farklılıkları olabilir.

Şirketler Teknik Analiz Görünümü – Yapı Kredi Bankası



Kodu	Son	1G Değ.	Yab. %	3A Ort.H	Pivot	1.Destek	2.Destek	1.Direnç	2.Direnç
YKBNK	32.36	-0.86%	31.32	147.5 mn\$	32.43	32.10	31.85	32.70	33.05

*Tablolar seans sonu kapanış rakamlarıdır. Grafik ile saat farkından kaynaklı fiyat farklılıkları olabilir.

Şirketler Teknik Analiz Görünümü – Vakıfbank



Kodu	Son	1G Değ.	Yab. %	3A Ort.H	Pivot	1.Destek	2.Destek	1.Direnç	2.Direnç
VAKBN	27.12	-0.51%	2.58	15.1 mn\$	27.13	26.90	26.65	27.35	27.60

*Tablolar seans sonu kapanış rakamlarıdır. Grafik ile saat farkından kaynaklı fiyat farklılıkları olabilir.

Şirketler Teknik Analiz Görünümü – Halkbank



Kodu	Son	1G Değ.	Yab. %	3A Ort.H	Pivot	1.Destek	2.Destek	1.Direnç	2.Direnç
HALKB	27.06	-0.73%	1.33	24.1 mn\$	27.15	26.90	26.75	27.30	27.55

*Tablolar seans sonu kapanış rakamlarıdır. Grafik ile saat farkından kaynaklı fiyat farklılıkları olabilir.

Şirketler Teknik Analiz Görünümü – Emlak Konut GYO



Kodu	Son	1G Değ.	Yab. %	3A Ort.H	Pivot	1.Destek	2.Destek	1.Direnç	2.Direnç
EKGYO	19.12	-0.16%	39.43	89.1 mn\$	19.06	18.80	18.45	19.40	19.70

*Tablolar seans sonu kapanış rakamlarıdır. Grafik ile saat farkından kaynaklı fiyat farklılıkları olabilir.

Şirketler Teknik Analiz Görünümü – Turkcell İletişim



Kodu	Son	1G Değ.	Yab. %	3A Ort.H	Pivot	1.Destek	2.Destek	1.Direnç	2.Direnç
TCELL	94.10	-0.69%	43.63	54.6 mn\$	94.75	92.95	91.80	95.90	97.70

*Tablolar seans sonu kapanış rakamlarıdır. Grafik ile saat farkından kaynaklı fiyat farklılıkları olabilir.

Şirketler Teknik Analiz Görünümü – Enka İnşaat



Kodu	Son	1G Değ.	Yab. %	3A Ort.H	Pivot	1.Destek	2.Destek	1.Direnç	2.Direnç
ENKAI	73.40	0.14%	30.13	19.6 mn\$	73.93	71.85	70.35	75.45	77.55

*Tablolar seans sonu kapanış rakamlarıdır. Grafik ile saat farkından kaynaklı fiyat farklılıkları olabilir.

Şirketler Teknik Analiz Görünümü – Koç Holding



Kodu	Son	1G Değ.	Yab. %	3A Ort.H	Pivot	1.Destek	2.Destek	1.Direnç	2.Direnç
KCHOL	179.50	0.79%	42.98	111.4 mn\$	178.90	177.50	175.00	181.00	182.50

*Tablolar seans sonu kapanış rakamlarıdır. Grafik ile saat farkından kaynaklı fiyat farklılıkları olabilir.

Şirketler Teknik Analiz Görünümü – Anadolu Grubu Holding



Kodu	Son	1G Değ.	Yab. %	3A Ort.H	Pivot	1.Destek	2.Destek	1.Direnç	2.Direnç
AGHOL	28.92	-1.43%	23.09	4.4 mn\$	29.10	28.60	28.25	29.45	29.95

*Tablolar seans sonu kapanış rakamlarıdır. Grafik ile saat farkından kaynaklı fiyat farklılıkları olabilir.

Şirketler Teknik Analiz Görünümü – Arçelik



Kodu	Son	1G Değ.	Yab. %	3A Ort.H	Pivot	1.Destek	2.Destek	1.Direnç	2.Direnç
ARCLK	145.30	3.79%	18.35	7.2 mn\$	143.90	141.00	137.00	148.00	150.50

*Tablolar seans sonu kapanış rakamlarıdır. Grafik ile saat farkından kaynaklı fiyat farklılıkları olabilir.

Şirketler Teknik Analiz Görünümü – Alarko Holding



Kodu	Son	1G Değ.	Yab. %	3A Ort.H	Pivot	1.Destek	2.Destek	1.Direnç	2.Direnç
ALARK	90.50	-0.11%	12.71	8.5 mn\$	91.17	89.75	88.95	91.95	93.35

*Tablolar seans sonu kapanış rakamlarıdır. Grafik ile saat farkından kaynaklı fiyat farklılıkları olabilir.

Şirketler Teknik Analiz Görünümü – Sabancı Holding



Kodu	Son	1G Değ.	Yab. %	3A Ort.H	Pivot	1.Destek	2.Destek	1.Direnç	2.Direnç
SAHOL	93.95	-1.11%	45.92	58.3 mn\$	94.00	92.90	91.85	95.05	96.15

*Tablolar seans sonu kapanış rakamlarıdır. Grafik ile saat farkından kaynaklı fiyat farklılıkları olabilir.

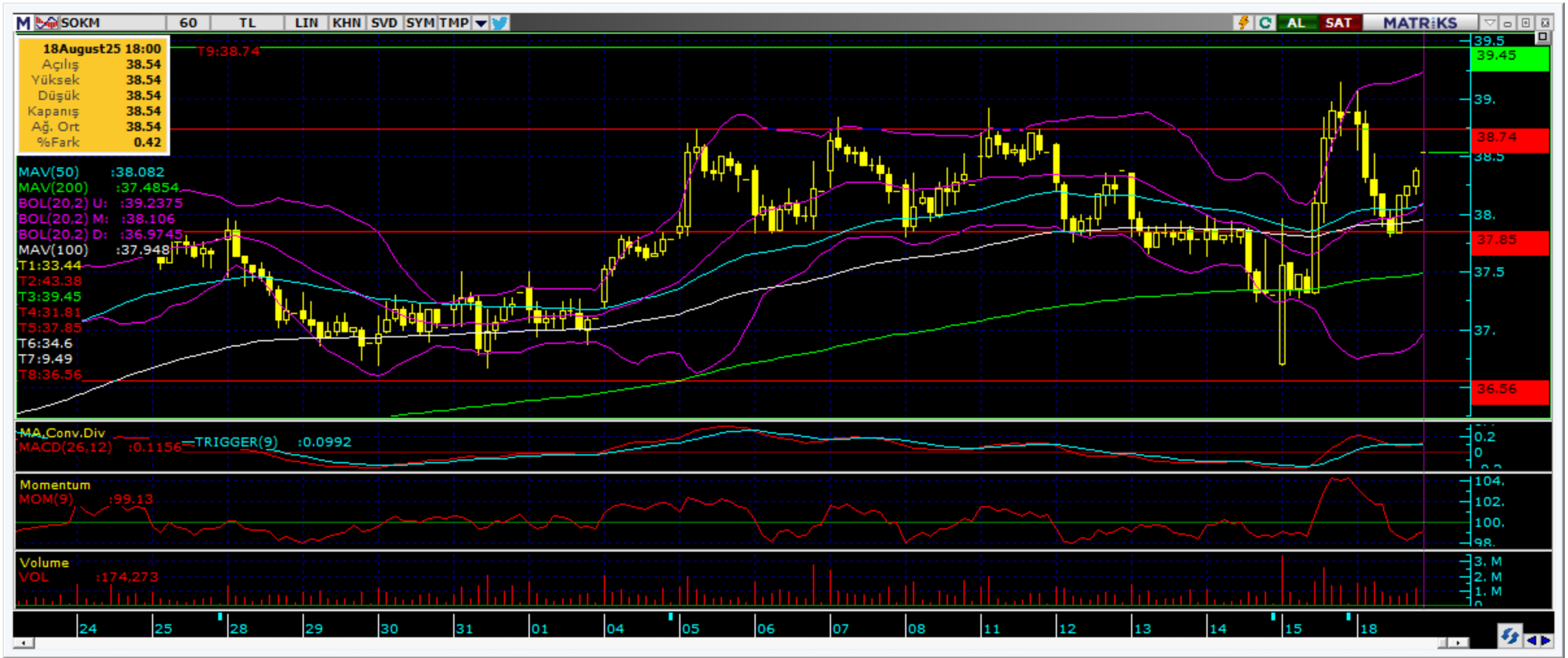
Şirketler Teknik Analiz Görünümü – Mavi Giyim



Kodu	Son	1G Değ.	Yab. %	3A Ort.H	Pivot	1.Destek	2.Destek	1.Direnç	2.Direnç
MAVI	40.38	-0.15%	35.35	11.2 mn\$	40.48	39.90	39.40	41.00	41.60

*Tablolar seans sonu kapanış rakamlarıdır. Grafik ile saat farkından kaynaklı fiyat farklılıkları olabilir.

Şirketler Teknik Analiz Görünümü – Şok Market



Kodu	Son	1G Değ.	Yab. %	3A Ort.H	Pivot	1.Destek	2.Destek	1.Direnç	2.Direnç
SOKM	38.54	-0.87%	34.68	5.9 mn\$	38.47	37.85	37.20	39.15	39.75

*Tablolar seans sonu kapanış rakamlarıdır. Grafik ile saat farkından kaynaklı fiyat farklılıkları olabilir.

Şirketler Teknik Analiz Görünümü – Doğan Holding



Kodu	Son	1G Değ.	Yab. %	3A Ort.H	Pivot	1.Destek	2.Destek	1.Direnç	2.Direnç
DOHOL	19.25	0.73%	19.45	6.1 mn\$	19.20	19.05	18.85	19.40	19.55

*Tablolar seans sonu kapanış rakamlarıdır. Grafik ile saat farkından kaynaklı fiyat farklılıkları olabilir.

Bugün hareketlenmesi muhtemel hisseler ↑ KCHOL



Kodu	Son	Yab. %	Pivot	1.Destek	2.Destek	1.Direnç	2.Direnç	1 Ay Ort.Hac.(Adet) / Son	Fark
KCHOL	179.50	42.98	178.90	177.50	175.00	181.00	182.50	26.1 mn / 19.4 mn	-26%

*Tablolar seans sonu kapanış rakamlarıdır. Grafik ile saat farkından kaynaklı fiyat farklılıkları olabilir.

Bugün hareketlenmesi muhtemel hisseler ↑ THYAO



Kodu	Son	Yab. %	Pivot	1.Destek	2.Destek	1.Direnç	2.Direnç	1 Ay Ort.Hac.(Adet) / Son	Fark
THYAO	334.00	30.17	332.75	330.00	326.50	336.50	339.00	31.7 mn / 24.0 mn	▼ -24%

*Tablolar seans sonu kapanış rakamlarıdır. Grafik ile saat farkından kaynaklı fiyat farklılıkları olabilir.

Şirketler Teknik Analiz Görünümü – BIST 30 Seviyeler

Kodu	Son	1G Değ.	Yab. %	3A Ort.H	Pivot	1.Destek	2.Destek	1.Direnç	2.Direnç
AEFES	17.10	-1.16%	38.39	24.0 mn\$	17.12	16.85	16.60	17.40	17.65
AKBNK	66.50	-1.04%	53.30	136.6 mn\$	66.72	65.90	65.25	67.35	68.15
ASELS	171.70	0.76%	53.31	116.8 mn\$	170.40	168.50	165.00	174.00	176.00
ASTOR	111.00	0.10%	45.66	25.1 mn\$	111.53	109.50	108.00	113.00	115.00
BIMAS	524.00	0.19%	49.54	59.3 mn\$	525.33	521.00	518.50	528.00	532.50
CIMSA	48.16	0.63%	9.81	11.6 mn\$	47.94	47.55	46.90	48.55	48.95
EKGYO	19.12	-0.16%	39.43	89.1 mn\$	19.06	18.80	18.45	19.40	19.70
ENKAI	73.40	0.14%	30.13	19.6 mn\$	73.93	71.85	70.35	75.45	77.55
EREGL	28.78	4.05%	20.99	107.5 mn\$	28.43	28.05	27.30	29.15	29.55
FROTO	107.00	1.71%	35.89	29.9 mn\$	106.13	105.00	102.50	108.50	109.50
GARAN	141.00	-1.33%	9.14	82.2 mn\$	141.27	139.50	138.50	142.50	144.00
GUBRF	277.00	1.09%	16.13	24.7 mn\$	274.83	270.50	264.50	281.00	285.50
ISCTR	14.42	-0.69%	27.74	129.5 mn\$	14.43	14.30	14.15	14.55	14.70
KCHOL	179.50	0.79%	42.98	111.4 mn\$	178.90	177.50	175.00	181.00	182.50
KOZAL	23.72	1.63%	24.50	31.0 mn\$	23.65	23.45	23.15	23.95	24.15
KRDMD	28.40	3.73%	14.69	33.4 mn\$	28.05	27.70	27.00	28.75	29.10
MGROS	494.50	-0.35%	33.21	20.2 mn\$	495.83	492.50	490.50	498.00	501.50
PETKM	18.55	1.42%	10.49	16.1 mn\$	18.50	18.40	18.20	18.65	18.80
PGSUS	256.50	-0.48%	37.48	71.2 mn\$	256.83	254.50	252.50	259.00	261.50
SAHOL	93.95	-1.11%	45.92	58.3 mn\$	94.00	92.90	91.85	95.05	96.15
SASA	4.29	10.00%	22.79	41.1 mn\$	4.22	4.14	4.00	4.36	4.44
SISE	42.50	6.30%	12.63	28.2 mn\$	42.13	41.20	39.95	43.40	44.35
TAVHL	252.00	0.10%	70.41	16.2 mn\$	250.98	248.00	244.50	255.00	257.50
TCELL	94.10	-0.69%	43.63	54.6 mn\$	94.75	92.95	91.80	95.90	97.70
THYAO	334.00	0.91%	30.17	216.5 mn\$	332.75	330.00	326.50	336.50	339.00
TOASO	237.50	0.85%	20.65	29.1 mn\$	236.73	235.00	232.50	239.00	241.00
TTKOM	55.30	-1.07%	35.30	21.0 mn\$	55.52	54.80	54.25	56.05	56.75
TUPRS	161.10	-0.98%	30.17	69.7 mn\$	161.77	160.00	158.50	163.00	165.00
ULKER	116.40	0.17%	72.46	18.4 mn\$	116.20	115.00	114.00	117.50	118.50
YKBNK	32.36	-0.86%	31.32	147.5 mn\$	32.43	32.10	31.85	32.70	33.05

Kısa Vadeli İşlem Önerilerinin Perf./ Raporlar / Tarihi Zirveler

Tarih sıralamasına göre son 10 tane işlem önerimiz ve performansları aşağıdaki tabloda gösterilmektedir.

	Öneri	Oneri Tarihi	AL	SAT	Acilis Fiyat (₺)	Hedef Fiyat (TL)	Hedef %	Stop Fiyat (₺)	Stop %	Kapanis Fiyat (₺)	Kapanış Tarih	Getiri/ Zarar	Gün Sayısı	Öneri Durumu	
	Kısa Vadeli İşlem Önerileri	Hisse	18/08/2025	TCCELL		95.25	97.20	2.0%	94.45	-0.8%	94.45	18/08/2025	-0.8%	0	Kapalı
Hisse		18/08/2025	ALARK		91.70	93.60	2.1%	90.9	-0.9%	90.90	18/08/2025	-0.9%	0	Kapalı	
Endeks		18/08/2025		Endeks	12,189.00	12,030.00	-1.3%	12271	0.7%	12,246.00	18/08/2025	-0.5%	0	Kapalı	
Hisse		18/08/2025	ARCLK		142.80	145.80	2.1%	141.6	-0.8%	145.10	18/08/2025	1.6%	0	Kapalı	
Hisse		18/08/2025		YKBNK	32.42	31.98	-1.4%	32.66	0.7%	32.26	18/08/2025	0.5%	0	Kapalı	
Hisse		18/08/2025	DOHOL		19.29	19.67	2.0%	19.13	-0.8%					0	Açık
Hisse		18/08/2025	ASELS		169.30	172.60	1.9%	167.9	-0.8%	171.80	18/08/2025	1.5%	0	Kapalı	
Hisse		18/08/2025	AEFES		17.07	17.40	1.9%	16.93	-0.8%					0	Açık
Hisse		18/08/2025	AGHOL		29.10	29.68	2.0%	28.86	-0.8%					0	Açık
Orta Vadeli İşlem Önerileri	Hisse	18/08/2025	KCHOL		179.30	182.80	2.0%	177.8	-0.8%					0	Açık
	Hisse	11/07/2025	MAVI		44.42	51.10	15.0%	42.22	-5.0%					0	Açık
	Hisse	11/07/2025	EKGYO		19.23	22.12	15.0%	18.28	-4.9%					0	Açık
	Hisse	16/07/2025	AYGAZ		143.90	165.60	15.1%	136.3	-5.3%	160.90	30/07/2025	11.8%	14	Kapalı	
	Hisse	31/07/2025	AGESA		171.40	197.20	15.1%	162.9	-5.0%					0	Açık
	Hisse	13/08/2025	SAHOL		98.90	113.80	15.1%	94	-5.0%					0	Açık
	Hisse	13/08/2025	ASELS		175.10	201.50	15.1%	166.4	-5.0%					0	Açık
	Hisse	13/08/2025	ENJSA		67.40	77.55	15.1%	64.1	-4.9%					0	Açık
	Hisse	14/08/2025	BALSU		24.88	28.64	15.1%	23.66	-4.9%					0	Açık
	Hisse	14/08/2025	THYAO		329.50	379.25	15.1%	313.25	-4.9%					0	Açık
Hisse	15/08/2025	LOGO		174.20	200.40	15.0%	165.6	-4.9%					0	Açık	

Zirve Kapanışı Yapan BIST Hisseleri

ADESE	ADGYO	AHGAZ	BULGS	CEMZY	CGCAM	CUSAN	DAPGM	DGATE	DMRGD
DOHOL	ECILC	EGEPO	EMKEL	ENERY	ENJSA	ENSRI	EYGYO	FZLGY	GUNDG
GZNMİ	INVES	ISGSY	MAGEN	MERCN	METUR	MMCAS	MSGYO	PEKGY	PSDTC
SMRVA	TEHOL	TEKTU	TERA	THYAO	TNZTP	VERUS			

Tüm önerilerimize eşzamanlı olarak ulaşmak isteyenler Trademaster Mobile uygulamasında yer alan «Bildirimler» sekmesinde yer alan bildirimleri takip edebilirler.

[İş Yatırım TradeMaster Mobil - Android Apps on Google Play](#)

[TradeMaster Mobile App Store'da \(apple.com\)](#)

Bugün hareketlenmesi muhtemel hisseler

Kodu	Son	Pivot	1.Destek	2.Destek	1.Direnc	2.Direnc
KCHOL	179.50	178.90	177.50	175.00	181.00	182.50
THYAO	334.00	332.75	330.00	326.50	336.50	339.00

*Tarihi yüksek seviyelerdeki hisseler, long yönde değerlendirilmelidir. Bu hisseler geçtiğimiz günlerde de tarihi zirve yapmış veya ilk kez tarihi zirve yapıyor olabilir. Bu hisseleri elinde tutan hiçbir yatırımcı TL bazında zararda değildir. Fiyat grafiğinin (TL grafikler) sol tarafında mevcut fiyattan yüksek fiyatta maliyeti olan yatırımcı yoktur. Dolayısıyla yükselen fiyatlar, zararda olan yatırımcıların satışlarıyla karşılaşmaz, sadece kar realizasyonu yapan yatırımcılar olabilir. Bu bağlamda yükselen bir stop fiyatıyla bu kağıtlarda yatırımcı olmak çok uygun bir risk/kazanç oranı sunmaktadır.

Uyarı Notu

İşbu rapor içerisinde yer alan bilgiler, İş Yatırım Menkul Değerler A.Ş. (“İş Yatırım” veya “Şirket”) tarafından bilgilendirme amacı ile hazırlanmıştır. Yatırım bilgi, yorum ve tavsiyeleri yatırım danışmanlığı kapsamında değildir. Yatırım danışmanlığı hizmeti; aracı kurumlar, portföy yönetim şirketleri, mevduat kabul etmeyen bankalar ile müşteri arasında imzalanacak yatırım danışmanlığı sözleşmesi çerçevesinde sunulmaktadır. Burada yer alan yorum ve tavsiyeler, yorum ve tavsiyede bulunanların kişisel görüşlerine dayanmaktadır. Herhangi bir yatırım aracının alım-satım önerisi ya da getiri vaadi olarak yorumlanmamalıdır. Bu görüşler mali durumunuz ile risk ve getiri tercihlerinize uygun olmayabilir. Bu nedenle, sadece burada yer alan bilgilere dayanarak yatırım kararı verilmesi beklentilerinize uygun sonuçlar doğurmayabilir. Yatırımcılar, yatırım kararlarını kendi özel yatırım hedeflerine ve mali durumlarına göre ve gerekli gördüklerinde bağımsız danışmanların yardımıyla vermelidir.

Burada yer alan fiyatlar, veriler ve bilgilerin tam ve doğru olduğu garanti edilemez; içerik, haber verilmeksizin değiştirilebilir. Tüm veriler, İş Yatırım tarafından Borsa İstanbul A.Ş., Sermaye Piyasası Kurulu, Türkiye Cumhuriyet Merkez Bankası A.Ş. gibi kamu kurumları, çeşitli medya kuruluşları ve güvenilir olduğuna inanılan kaynaklardan alınmıştır. Bu kaynakların kullanılması nedeni ile ortaya çıkabilecek hatalardan İş Yatırım Menkul Değerler A.Ş. sorumlu değildir.

Bu rapor ve içindeki bilgiler bazı geleceğe dönük varsayımlar içermekle birlikte, bu varsayımlar kesin veya mutlak sonuçları garanti etmemektedir. Rapordaki bilgiler doğrulama, tamamlama veya değişiklik gerektirebilir. Bu doğrultuda, Şirket herhangi bir tarafa bildirimde bulunmaksızın veya izin almaksızın dilediği zaman gerekli değişiklikleri yapma hakkını saklı tutar.

Bu içeriğe ilişkin tüm telif hakları İş Yatırım Menkul Değerler A.Ş.’ye aittir. Bu içerik, açık iznimiz olmaksızın başkaları tarafından herhangi bir amaçla, kısmen veya tamamen çoğaltılamaz, dağıtılamaz, yayımlanamaz veya değiştirilemez ya da elektronik ortamda ek olarak gönderilemez. (www.isyatirim.com.tr)

Bu rapor, herhangi bir menkul kıymetinin satışı veya devralınmasına ilişkin bir teklif, davet veya yatırım yapma yönünde bir teşvik teşkil etmemektedir ve hiçbir hukuki anlaşma veya sözleşmeye dayanak oluşturmaz. Yatırımcıların, burada yer alan tüm konularla ilgili kendi araştırmalarını yapmaları ve yatırım kararlarını bu araştırmalar doğrultusunda almaları gerekmektedir. Bu raporun içeriğinin kullanımından doğabilecek zararlardan dolayı Şirket, Yönetim Kurulu Üyeleri, yöneticileri veya çalışanları sorumluluk veya yükümlülük kabul etmemektedir.

“Öneri bilgilendirmesi: İş Yatırım Menkul Değerler A.Ş.’nin (“İş Yatırım” veya “Şirket”), Borsa İstanbul A.Ş.’de (“BİST”) bünyesinde yer alan halka açık şirketler için AL, TUT ve SAT yönündeki önerileri BIST-100 endeksinin (endeks) beklenen getirisine göre değerlendirilmektedir. Tüm bu öneriler İş Yatırım Araştırma Bölümü analistleri tarafından şirketlerin ileride elde edeceği tahmin edilen karları, nakit akımları ve bilançolarına göre bağımsız olarak değerlendirilir. Ek olarak, analistler koşulların elverişsiz olduğu veya doğru değerlendirme yapmanın mümkün olmadığı durumlarda bazı hisse senetleri için geçici olarak GÖZDEN GEÇİRİLİYOR önerisi verebilirler. Münferit her şirket için yatırım önerisi sırasıyla belirtilen şu kriterlere göre değerlendirilir, İş Yatırım Hisse senedi tavsiye metodolojisi:

Artış Potansiyeli > %25 : AL ,
%10 < Artış Potansiyeli < %25 : TUT,
Artış Potansiyeli < %10 : SAT,

Her sınır değeri için analist +/- %5 kanaat kullanabilmektedir.

Teşekkürler

İŞ YATIRIM

