

Teknik Görünüm Raporu

5.08.2025

Araştırma Müdürlüğü

İŞ YATIRIM



BIST 100 Teknik Analiz Görünümü



Destek Direnç Seviyeleri ve Pivot Değeri

Kodu	Son Fiyat	1 GünΔ	Pivot	1.Destek	2.Destek	1.Direnç	2.Direnç
BIST-100	10,853.49	0.99%	10,862	10,798	10,743	10,918	10,982
BIST-30	12,032.60	1.10%	12,047	11,962	11,891	12,118	12,203
BIST-50	9,566.21	1.10%	9,575	9,511	9,456	9,630	9,694

*Tablolar seans sonu kapanış rakamlarıdır. Grafik ile saat farkından kaynaklı fiyat farklılıkları olabilir.

Vadeli Endeks Kontratı Teknik Analiz Görünümü



Destek Direnç Seviyeleri ve Pivot Değeri

Kodu	Son Fiyat	1 GünΔ	Pivot	1. Destek	2. Destek	1. Direnç	2. Direnç
F_XU0300825	12,331.00	1.04%	12,323	12,208	12,085	12,446	12,561
F_XU0301025	12,944.00	1.03%	12,929	12,814	12,684	13,059	13,174
F_XU0301225	13,599.00	1.05%	13,576	13,473	13,346	13,703	13,806

*Tablolar seans sonu kapanış rakamlarıdır. Grafik ile saat farkından kaynaklı fiyat farklılıkları olabilir.

Vadeli Döviz Kontratı Teknik Analiz Görünümü



Destek Direnç Seviyeleri ve Pivot Değeri

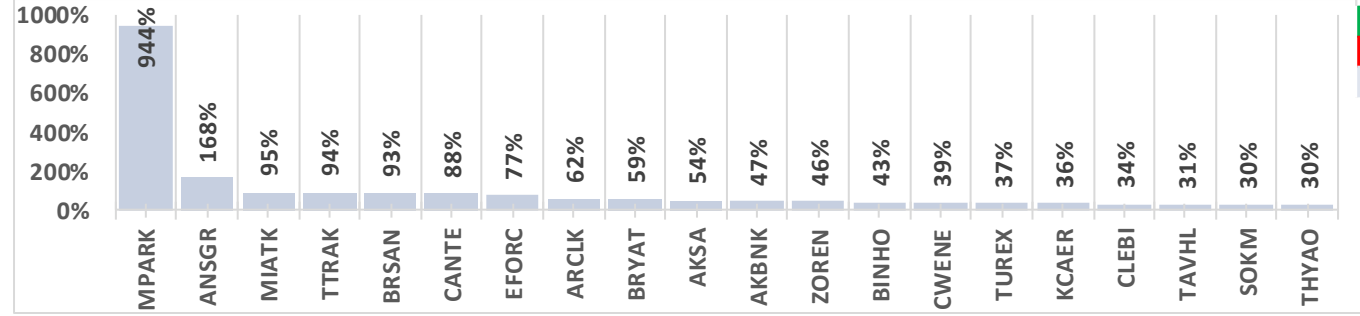
Kodu	Son Fiyat	1 GünΔ	Pivot	1.Destek	2.Destek	1.Direnç	2.Direnç
F_USDTRY0825	41.5700	-0.07%	41.5730	41.5480	41.5260	41.5950	41.6200
F_USDTRY0925	42.7890	-0.11%	42.7977	42.7613	42.7337	42.8253	42.8617
F_USDTRY1025	43.9900	-0.09%	43.9690	43.9370	43.8840	44.0220	44.0540

*Tablolar seans sonu kapanış rakamlarıdır. Grafik ile saat farkından kaynaklı fiyat farklılıkları olabilir.

Piyasa Görünümü

XUTUM Hisse Senetleri Piyasası Alış Satış Rakamları					
Araç Kurum		Net(mnTL)	Araç Kurum		Net(mnTL)
04/08/2025	Ünlü Menkul	906.1	İş Yatırım	-1712.6	
	Yapi Kredi Yat.	795.6	Ziraat Yat.	-1154.9	
	QNB Finans	757.0	Garanti BBVA	-682.2	
	Yat.Finansman	661.2	Info Yatirim	-671.0	
	Tera Yatirim	650.2	Oyak Yatirim	-229.3	
Araç Kurum		Net(mnTL)	Araç Kurum		Net(mnTL)
Yılıçi	Tera Yatirim	72468.4	İş Yatırım	-49906.6	
	Bank of America Yat.E	38557.3	Info Yatirim	-38260.9	
	Ziraat Yat.	31053.6	Tacirler Yat.	-25160.0	
	Yapi Kredi Yat.	22666.6	Garanti BBVA	-19691.1	
	Global Menkul	17806.9	A1 Capital Menkul	-19660.5	

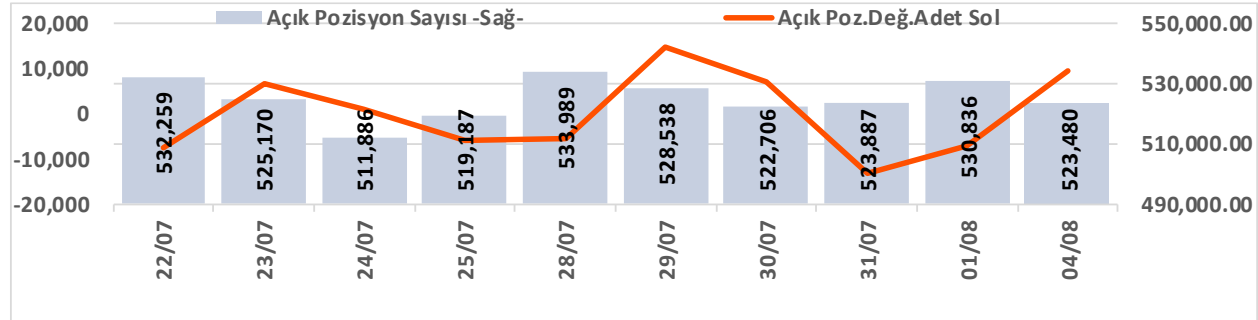
BIST100 -1 Ay Ort.Hac. Göre Hacim Artışı Olan Hisseler (Adet)



BIST-TUM Fiyatlar	
Artan	417
Azalan	161
Aynı	12

Ağustos Vadeli Endeks Kontratı Alış Satış Rakamları					
Araç Kurum		Net(mn Lot)	Araç Kurum		Net(mn Lot)
04/08/2025	İş Yatırım	14,627	Deniz Yatirim	-4,465	
	İnfo	5,030	Yapi Kredi	-3,256	
	A1 Capital Menk	1,876	Halk Yatirim	-3,220	
	QNB Finans	1,040	Ak Yatirim	-3,215	
	Phillipcapital	1,027	Yat.Finansman	-2,771	
Araç Kurum		Net(mn Lot)	Araç Kurum		Net(mn Lot)
Mar-Ağu	Teb Yatirim	198,746	İş Yatırım	-164,535	
	Yapi Kredi	30,809	Bofa	-101,874	
	HSBC Yatirim	27,211	Ak Yatirim	-16,557	
	Ziraat Yat.	19,285	Meksa Yatirim	-8,624	
	Garanti BBVA	9,754	Tacirler	-4,094	

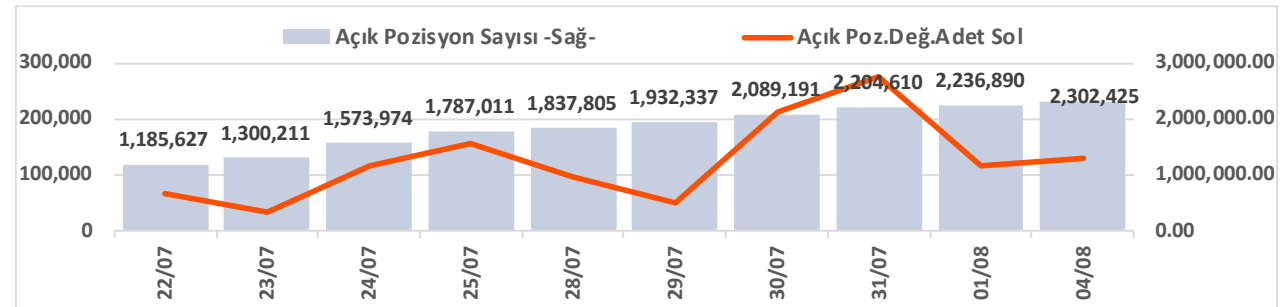
Endeks Sözleşmesi Açık Pozisyon Sayıları



Açık Pozisyon	Hacim	Fiyat	Yön	Güç
Artış ↑	Artış ↑	Yukarı ↑	↑	Güçlü
Artış ↑	Artış ↑	Aşağı ↓	↓	Güçlü
Düşüş ↓	Düşüş ↓	Aşağı ↓	↓	Zayıf
Düşüş ↓	Düşüş ↓	Yukarı ↑	↑	Zayıf

Ağustos Vadeli USDTRY Kontratı Alış Satış Rakamları					
Araç Kurum		Net(mn Lot)	Araç Kurum		Net(mn Lot)
04/08/2025	Yapi Kredi Yat.	29,137	Bofa	-53,357	
	Yapi Kredi Bank	22,000		-6,400	
	İşbank	17,936	İş Yatırım	-3,948	
	Gedik Yatirim	5,243	Tera Yatirim Me	-2,900	
	Akbank	500	Deniz Yatirim	-2,750	
Araç Kurum		Net(mn Lot)	Araç Kurum		Net(mn Lot)
Oca-Ağu	Yapi Kredi Bank	512,715	İş Yatırım	-987,809	
	Akbank	466,862	Bofa	-531,821	
	İşbank	280,383	Yapi Kredi Yat.	-239,602	
	QNB Bank	177,400	Deniz Yatirim	-114,398	
		124,910	QNB Finans	-73,169	

Döviz Sözleşmesi Açık Pozisyon Sayıları



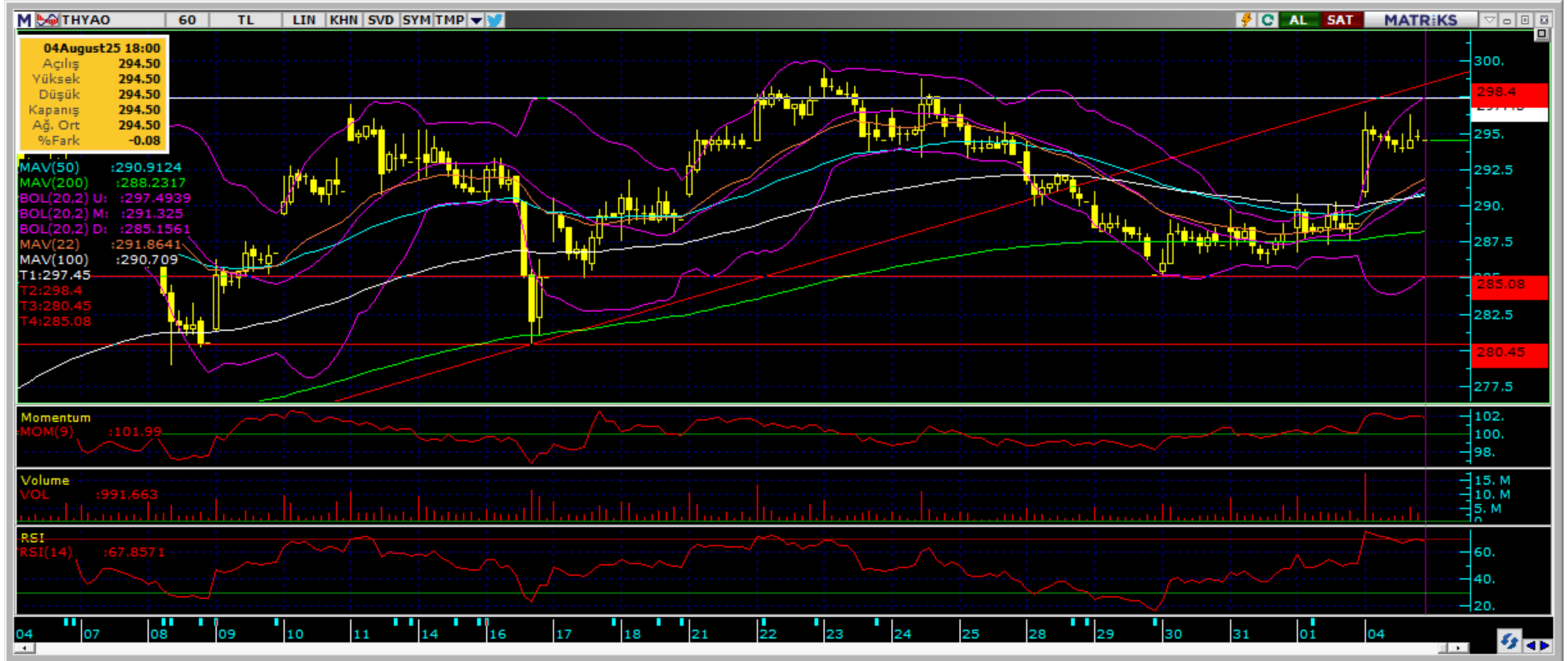
Şirketler Teknik Analiz Görünümü – Garanti Bankası



Kodu	Son	1G Değ.	Yab. %	3A Ort.H	Pivot	1.Destek	2.Destek	1.Direnç	2.Direnç
GARAN	151.80	4.33%	9.06	84.3 mn\$	150.97	147.50	143.00	155.50	159.00

*Tablolar seans sonu kapanış rakamlarıdır. Grafik ile saat farkından kaynaklı fiyat farklılıkları olabilir.

Şirketler Teknik Analiz Görünümü – Türk Hava Yolları



Kodu	Son	1G Değ.	Yab. %	3A Ort.H	Pivot	1.Destek	2.Destek	1.Direnç	2.Direnç
THYAO	294.50	1.99%	28.95	199.5 mn\$	293.83	291.00	288.00	297.00	300.00

*Tablolar seans sonu kapanış rakamlarıdır. Grafik ile saat farkından kaynaklı fiyat farklılıkları olabilir.

Şirketler Teknik Analiz Görünümü – İş Bankası



Kodu	Son	1G Değ.	Yab. %	3A Ort.H	Pivot	1.Destek	2.Destek	1.Direnç	2.Direnç
ISCTR	15.14	1.41%	28.56	135.1 mn\$	15.22	14.95	14.75	15.40	15.65

*Tablolar seans sonu kapanış rakamlarıdır. Grafik ile saat farkından kaynaklı fiyat farklılıkları olabilir.

Şirketler Teknik Analiz Görünümü – Akbank



Kodu	Son	1G Değ.	Yab. %	3A Ort.H	Pivot	1.Destek	2.Destek	1.Direnç	2.Direnç
AKBNK	66.85	0.45%	51.87	147.8 mn\$	67.58	66.10	65.40	68.30	69.80

*Tablolar seans sonu kapanış rakamlarıdır. Grafik ile saat farkından kaynaklı fiyat farklılıkları olabilir.

Şirketler Teknik Analiz Görünümü – Yapı Kredi Bankası



Kodu	Son	1G Değ.	Yab. %	3A Ort.H	Pivot	1.Destek	2.Destek	1.Direnç	2.Direnç
YKBNK	34.02	2.29%	30.96	163.8 mn\$	34.07	33.45	32.90	34.65	35.25

*Tablolar seans sonu kapanış rakamlarıdır. Grafik ile saat farkından kaynaklı fiyat farklılıkları olabilir.

Şirketler Teknik Analiz Görünümü – Vakıfbank



Kodu	Son	1G Değ.	Yab. %	3A Ort.H	Pivot	1.Destek	2.Destek	1.Direnç	2.Direnç
VAKBN	29.30	1.52%	2.54	15.7 mn\$	29.31	28.95	28.65	29.65	29.95

*Tablolar seans sonu kapanış rakamlarıdır. Grafik ile saat farkından kaynaklı fiyat farklılıkları olabilir.

Şirketler Teknik Analiz Görünümü – Halkbank



Kodu	Son	1G Değ.	Yab. %	3A Ort.H	Pivot	1.Destek	2.Destek	1.Direnç	2.Direnç
HALKB	28.00	-0.64%	1.34	26.0 mn\$	28.27	27.75	27.45	28.55	29.05

*Tablolar seans sonu kapanış rakamlarıdır. Grafik ile saat farkından kaynaklı fiyat farklılıkları olabilir.

Şirketler Teknik Analiz Görünümü – Emlak Konut GYO



Kodu	Son	1G Değ.	Yab. %	3A Ort.H	Pivot	1.Destek	2.Destek	1.Direnç	2.Direnç
EKGYO	19.96	-0.70%	37.11	89.1 mn\$	20.15	19.70	19.45	20.40	20.85

*Tablolar seans sonu kapanış rakamlarıdır. Grafik ile saat farkından kaynaklı fiyat farklılıkları olabilir.

Şirketler Teknik Analiz Görünümü – Turkcell İletişim



Kodu	Son	1G Değ.	Yab. %	3A Ort.H	Pivot	1.Destek	2.Destek	1.Direnç	2.Direnç
TCELL	93.40	0.16%	70.48	52.1 mn\$	93.55	93.00	92.60	93.95	94.50

*Tablolar seans sonu kapanış rakamlarıdır. Grafik ile saat farkından kaynaklı fiyat farklılıkları olabilir.

Şirketler Teknik Analiz Görünümü – Enka İnşaat



Kodu	Son	1G Değ.	Yab. %	3A Ort.H	Pivot	1.Destek	2.Destek	1.Direnç	2.Direnç
ENKAI	69.90	1.45%	30.58	23.0 mn\$	69.88	68.90	67.95	70.85	71.85

*Tablolar seans sonu kapanış rakamlarıdır. Grafik ile saat farkından kaynaklı fiyat farklılıkları olabilir.

Şirketler Teknik Analiz Görünümü – Koç Holding



*Tablolar seans sonu kapanış rakamlarıdır. Grafik ile saat farkından kaynaklı fiyat farklılıkları olabilir.

Şirketler Teknik Analiz Görünümü – Anadolu Grubu Holding



Kodu	Son	1G Değ.	Yab. %	3A Ort.H	Pivot	1.Destek	2.Destek	1.Direnç	2.Direnç
AGHOL	287.25	-0.35%	23.38	4.3 mn\$	289.17	285.50	283.50	291.00	295.00

*Tablolar seans sonu kapanış rakamlarıdır. Grafik ile saat farkından kaynaklı fiyat farklılıkları olabilir.

Şirketler Teknik Analiz Görünümü – Arçelik



Kodu	Son	1G Değ.	Yab. %	3A Ort.H	Pivot	1.Destek	2.Destek	1.Direnç	2.Direnç
ARCLK	133.20	4.06%	17.94	7.3 mn\$	131.97	130.00	127.00	135.00	137.00

*Tablolar seans sonu kapanış rakamlarıdır. Grafik ile saat farkından kaynaklı fiyat farklılıkları olabilir.

Şirketler Teknik Analiz Görünümü – Alarko Holding



Kodu	Son	1G Değ.	Yab. %	3A Ort.H	Pivot	1.Destek	2.Destek	1.Direnç	2.Direnç
ALARK	96.05	2.24%	12.84	9.6 mn\$	95.58	94.75	93.50	96.85	97.70

*Tablolar seans sonu kapanış rakamlarıdır. Grafik ile saat farkından kaynaklı fiyat farklılıkları olabilir.

Şirketler Teknik Analiz Görünümü – Sabancı Holding



Kodu	Son	1G Değ.	Yab. %	3A Ort.H	Pivot	1.Destek	2.Destek	1.Direnç	2.Direnç
SAHOL	95.85	0.68%	44.92	59.9 mn\$	96.05	95.00	94.15	96.90	97.95

*Tablolar seans sonu kapanış rakamlarıdır. Grafik ile saat farkından kaynaklı fiyat farklılıkları olabilir.

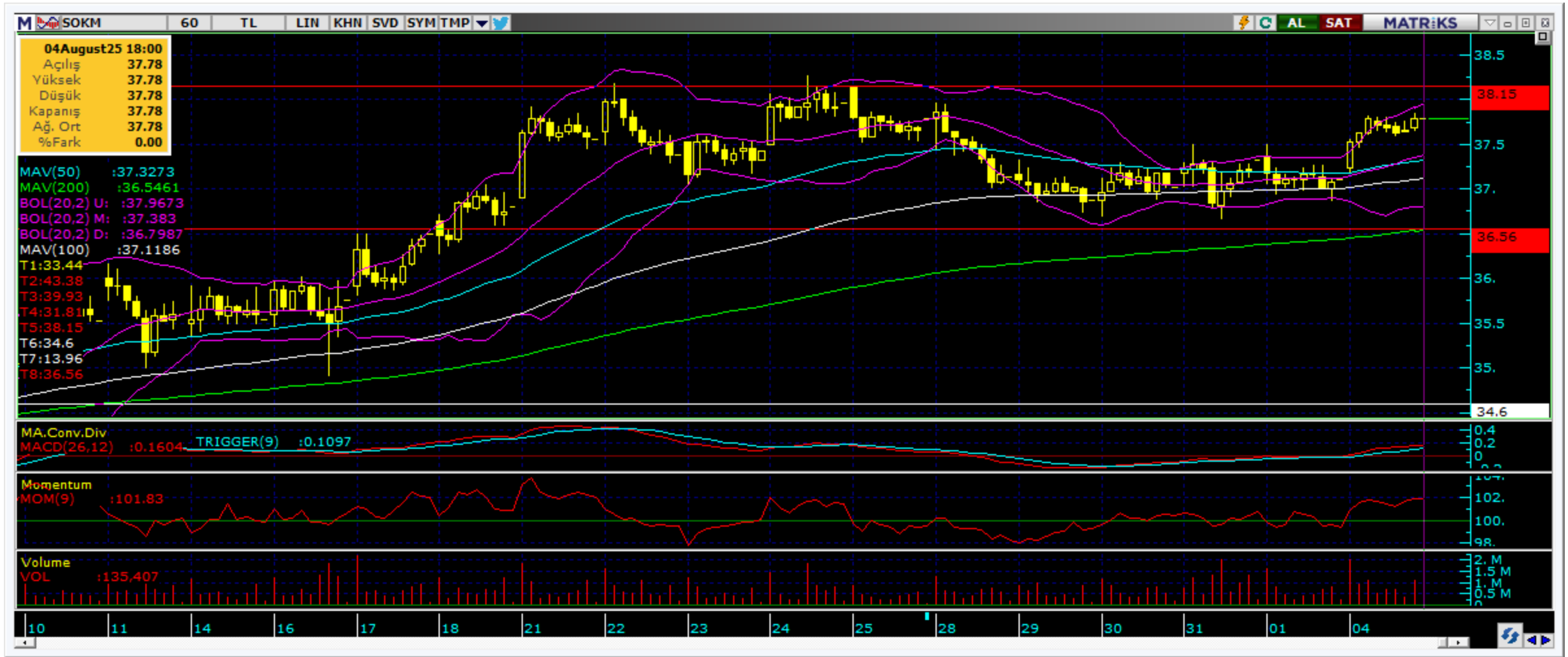
Şirketler Teknik Analiz Görünümü – Mavi Giyim



Kodu	Son	1G Değ.	Yab. %	3A Ort.H	Pivot	1.Destek	2.Destek	1.Direnç	2.Direnç
MAVI	41.94	-0.05%	36.27	11.4 mn\$	42.06	41.65	41.35	42.35	42.80

*Tablolar seans sonu kapanış rakamlarıdır. Grafik ile saat farkından kaynaklı fiyat farklılıkları olabilir.

Şirketler Teknik Analiz Görünümü – Şok Market



Kodu	Son	1G Değ.	Yab. %	3A Ort.H	Pivot	1.Destek	2.Destek	1.Direnç	2.Direnç
SOKM	37.78	1.83%	35.28	5.9 mn\$	37.60	37.35	36.95	38.00	38.25

*Tablolar seans sonu kapanış rakamlarıdır. Grafik ile saat farkından kaynaklı fiyat farklılıkları olabilir.

Şirketler Teknik Analiz Görünümü – Doğan Holding



Kodu	Son	1G Değ.	Yab. %	3A Ort.H	Pivot	1.Destek	2.Destek	1.Direnç	2.Direnç
DOHOL	16.49	1.66%	19.48	6.1 mn\$	16.42	16.35	16.20	16.55	16.65

*Tablolar seans sonu kapanış rakamlarıdır. Grafik ile saat farkından kaynaklı fiyat farklılıkları olabilir.

Bugün hareketlenmesi muhtemel hisseler ↑ TAVHL



Kodu	Son	Yab. %	Pivot	1.Destek	2.Destek	1.Direnç	2.Direnç	1 Ay Ort.Hac.(Adet) / Son	Fark
TAVHL	248.50	69.90	246.60	244.00	239.00	251.50	254.00	2.4 mn / 3.1 mn	▲ 31%

*Tablolar seans sonu kapanış rakamlarıdır. Grafik ile saat farkından kaynaklı fiyat farklılıkları olabilir.

Bugün hareketlenmesi muhtemel hisseler ↑ KCHOL



Kodu	Son	Yab. %	Pivot	1.Destek	2.Destek	1.Direnç	2.Direnç	1 Ay Ort.Hac.(Adet) / Son	Fark
KCHOL	181.70	44.09	182.73	179.50	177.00	185.00	188.50	30.0 mn / 29.0 mn	▼ -3%

*Tablolar seans sonu kapanış rakamlarıdır. Grafik ile saat farkından kaynaklı fiyat farklılıkları olabilir.

Şirketler Teknik Analiz Görünümü – BIST 30 Seviyeler

Kodu	Son	1G Değ.	Yab. %	3A Ort.H	Pivot	1.Destek	2.Destek	1.Direnç	2.Direnç
AEFES	15.68	1.82%	38.47	24.0 mn\$	15.68	15.55	15.40	15.80	15.95
AKBNK	66.85	0.45%	51.87	147.8 mn\$	67.58	66.10	65.40	68.30	69.80
ASELS	188.50	2.22%	54.25	131.0 mn\$	186.93	185.50	182.00	190.00	191.50
ASTOR	104.50	0.00%	43.50	25.0 mn\$	105.03	103.50	102.50	106.00	107.50
BIMAS	528.50	0.09%	49.21	63.4 mn\$	529.50	526.50	524.50	531.50	534.50
CIMSA	50.10	-1.67%	9.84	12.1 mn\$	50.44	49.65	49.15	50.90	51.70
EKGYO	19.96	-0.70%	37.11	89.1 mn\$	20.15	19.70	19.45	20.40	20.85
ENKAI	69.90	1.45%	30.58	23.0 mn\$	69.88	68.90	67.95	70.85	71.85
EREGL	27.24	1.11%	19.07	108.0 mn\$	27.22	27.00	26.70	27.50	27.70
FROTO	100.50	3.13%	33.83	29.8 mn\$	99.95	98.90	97.30	101.50	102.50
GARAN	151.80	4.33%	9.06	84.3 mn\$	150.97	147.50	143.00	155.50	159.00
GUBRF	268.00	5.10%	17.03	27.1 mn\$	264.58	259.00	250.50	273.50	279.00
ISCTR	15.14	1.41%	28.56	135.1 mn\$	15.22	14.95	14.75	15.40	15.65
KCHOL	181.70	-0.38%	44.09	119.0 mn\$	182.73	179.50	177.00	185.00	188.50
KOZAL	22.98	-0.69%	23.94	30.0 mn\$	23.07	22.85	22.75	23.20	23.40
KRDMD	28.58	0.92%	14.64	33.5 mn\$	28.42	28.15	27.75	28.85	29.10
MGROS	532.00	1.33%	33.62	19.8 mn\$	530.50	527.50	523.00	535.00	538.00
PETKM	17.46	1.10%	8.76	17.1 mn\$	17.44	17.35	17.20	17.55	17.65
PGSUS	253.50	1.44%	36.51	58.5 mn\$	253.58	251.00	248.50	256.00	259.00
SAHOL	95.85	0.68%	44.92	59.9 mn\$	96.05	95.00	94.15	96.90	97.95
SASA	3.18	1.92%	22.94	34.9 mn\$	3.17	3.16	3.13	3.20	3.21
SISE	37.52	0.27%	11.95	25.6 mn\$	37.67	37.35	37.15	37.85	38.20
TAVHL	248.50	2.86%	69.90	16.8 mn\$	246.60	244.00	239.00	251.50	254.00
TCELL	93.40	0.16%	70.48	52.1 mn\$	93.55	93.00	92.60	93.95	94.50
THYAO	294.50	1.99%	28.95	199.5 mn\$	293.83	291.00	288.00	297.00	300.00
TOASO	231.00	0.70%	19.73	34.2 mn\$	231.80	229.50	227.50	233.50	236.00
TTKOM	55.75	1.92%	35.52	21.8 mn\$	55.57	55.10	54.40	56.25	56.70
TUPRS	163.90	-1.21%	30.15	72.2 mn\$	164.93	162.50	160.50	166.50	169.00
ULKER	111.30	0.36%	71.40	18.1 mn\$	111.37	110.50	110.00	112.00	112.50
YKBNK	34.02	2.29%	30.96	163.8 mn\$	34.07	33.45	32.90	34.65	35.25

Kısa Vadeli İşlem Önerilerinin Perf./ Raporlar / Tarihi Zirveler

Tarih sıralamasına göre son 10 tane işlem önerimiz ve performansları aşağıdaki tabloda gösterilmektedir.

	Öneri	Öneri Tarihi	AL	SAT	Acilis	Hedef	Hedef	Stop	Stop	Kapanis	Kapanış	Getiri/	Gün	Öneri	
					Fiyat (₺)	Fiyat (TL)	%	Fiyat (₺)	%	Fiyat (₺)	Tarih	Zarar	Sayı	Durumu	
Kısa Vadeli İşlem Önerileri	Hisse	01/08/2025	KCHOL		183.00	186.60	2.0%	181.3	-0.9%	184.90	04/08/2025	1.0%	3	Kapalı	
	Hisse	01/08/2025	ARCLK		126.90	129.40	2.0%	125.7	-0.9%	129.80	04/08/2025	2.3%	3	Kapalı	
	Hisse	01/08/2025	AEFES		15.41	15.71	1.9%	15.27	-0.9%	15.70	04/08/2025	1.9%	3	Kapalı	
	Hisse	01/08/2025	EKGYO		20.00	20.40	2.0%	19.81	-1.0%	20.54	04/08/2025	2.7%	3	Kapalı	
	Hisse	04/08/2025	MGROS		531.00	541.50	2.0%	526	-0.9%						Açık
	Hisse	04/08/2025	SAHOL		96.60	98.50	2.0%	95.7	-0.9%						Açık
	Endeks	04/08/2025	Endeks		12,388.00	12,226.00	-1.3%	12472	0.7%	12,319.00	04/08/2025	0.6%	0	Kapalı	
	Hisse	04/08/2025	AEFES		15.65	15.96	2.0%	15.5	-1.0%						Açık
	Hisse	04/08/2025	TSKB		14.10	14.38	2.0%	13.97	-0.9%						Açık
	Hisse	04/08/2025	TTKOM		55.60	56.70	2.0%	55.1	-0.9%						Açık
Orta Vadeli İşlem Önerileri	Hisse	03/07/2025	ENKAI		67.95	77.45	14.0%	63.95	-5.9%						Açık
	Hisse	07/07/2025	MAVI		40.68	46.80	15.0%	38.66	-5.0%	44.46	10/07/2025	9.3%	3	Kapalı	
	Hisse	07/07/2025	EKGYO		17.82	20.50	15.0%	16.94	-4.9%	19.02	10/07/2025	6.7%	3	Kapalı	
	Hisse	08/07/2025	LOGO		155.90	179.40	15.1%	148.2	-4.9%						Açık
	Hisse	08/07/2025	CIMSA		52.50	60.45	15.1%	49.92	-4.9%						Açık
	Hisse	09/07/2025	AGESA		152.60	175.60	15.1%	145.1	-4.9%	171.50	31/07/2025	12.4%	22	Kapalı	
	Hisse	11/07/2025	MAVI		44.42	51.10	15.0%	42.22	-5.0%						Açık
	Hisse	11/07/2025	EKGYO		19.23	22.12	15.0%	18.28	-4.9%						Açık
	Hisse	16/07/2025	AYGAZ		143.90	165.60	15.1%	136.3	-5.3%	160.90	30/07/2025	11.8%	14	Kapalı	
	Hisse	31/07/2025	AGESA		171.40	197.20	15.1%	162.9	-5.0%						Açık

Zirve Kapanışı Yapan BIST Hisseleri

ESEN	QNBTR	AHGAZ	BRMEN	ENERY	KATMR	LOGO	PINSU	TRCAS	DSTKF
FZLGY	GARAN	GRSEL	ISGSY	DAPGM	ALKLC	DOBUR	MERCN	YAYLA	ALBRK
ASELS	EFORC	EGEGY	ENSRI	OZATD	TCKRC	TNZTP	GENIL	TGSAS	

Tüm önerilerimize eşzamanlı olarak ulaşmak isteyenler Trademaster Mobile uygulamasında yer alan «Bildirimler» sekmesinde yer alan bildirimleri takip edebilirler.

[İş Yatırım TradeMaster Mobil - Android Apps on Google Play](#)

[TradeMaster Mobile App Store'da \(apple.com\)](#)

Bugün hareketlenmesi muhtemel hisseler

Kodu	Son	Pivot	1.Destek	2.Destek	1.Direnc	2.Direnc
TAVHL	248.50	246.60	244.00	239.00	251.50	254.00
KCHOL	181.70	182.73	179.50	177.00	185.00	188.50

*Tarihi yüksek seviyelerdeki hisseler, long yönde değerlendirilmelidir. Bu hisseler geçtiğimiz günlerde de tarihi zirve yapmış veya ilk kez tarihi zirve yapıyor olabilir. Bu hisseleri elinde tutan hiçbir yatırımcı TL bazında zararda değildir. Fiyat grafiğinin (TL grafikler) sol tarafında mevcut fiyattan yüksek fiyatta maliyeti olan yatırımcı yoktur. Dolayısıyla yükselen fiyatlar, zararda olan yatırımcıların satışlarıyla karşılaşmaz, sadece kar realizasyonu yapan yatırımcılar olabilir. Bu bağlamda yükselen bir stop fiyatıyla bu kağıtlarda yatırımcı olmak çok uygun bir risk/kazanç oranı sunmaktadır.

Uyarı Notu

İşbu rapor içerisinde yer alan bilgiler, İş Yatırım Menkul Değerler A.Ş. (“İş Yatırım” veya “Şirket”) tarafından bilgilendirme amacı ile hazırlanmıştır. Yatırım bilgi, yorum ve tavsiyeleri yatırım danışmanlığı kapsamında değildir. Yatırım danışmanlığı hizmeti; aracı kurumlar, portföy yönetim şirketleri, mevduat kabul etmeyen bankalar ile müşteri arasında imzalanacak yatırım danışmanlığı sözleşmesi çerçevesinde sunulmaktadır. Burada yer alan yorum ve tavsiyeler, yorum ve tavsiyede bulunanların kişisel görüşlerine dayanmaktadır. Herhangi bir yatırım aracının alım-satım önerisi ya da getiri vaadi olarak yorumlanmamalıdır. Bu görüşler mali durumunuz ile risk ve getiri tercihlerinize uygun olmayabilir. Bu nedenle, sadece burada yer alan bilgilere dayanarak yatırım kararı verilmesi beklentilerinize uygun sonuçlar doğurmayabilir. Yatırımcılar, yatırım kararlarını kendi özel yatırım hedeflerine ve mali durumlarına göre ve gerekli gördüklerinde bağımsız danışmanların yardımıyla vermelidir.

Burada yer alan fiyatlar, veriler ve bilgilerin tam ve doğru olduğu garanti edilemez; içerik, haber verilmeksizin değiştirilebilir. Tüm veriler, İş Yatırım tarafından Borsa İstanbul A.Ş., Sermaye Piyasası Kurulu, Türkiye Cumhuriyet Merkez Bankası A.Ş. gibi kamu kurumları, çeşitli medya kuruluşları ve güvenilir olduğuna inanılan kaynaklardan alınmıştır. Bu kaynakların kullanılması nedeni ile ortaya çıkabilecek hatalardan İş Yatırım Menkul Değerler A.Ş. sorumlu değildir.

Bu rapor ve içindeki bilgiler bazı geleceğe dönük varsayımlar içermekle birlikte, bu varsayımlar kesin veya mutlak sonuçları garanti etmemektedir. Rapordaki bilgiler doğrulama, tamamlama veya değişiklik gerektirebilir. Bu doğrultuda, Şirket herhangi bir tarafa bildirimde bulunmaksızın veya izin almaksızın dilediği zaman gerekli değişiklikleri yapma hakkını saklı tutar.

Bu içeriğe ilişkin tüm telif hakları İş Yatırım Menkul Değerler A.Ş.’ye aittir. Bu içerik, açık iznimiz olmaksızın başkaları tarafından herhangi bir amaçla, kısmen veya tamamen çoğaltılamaz, dağıtılamaz, yayımlanamaz veya değiştirilemez ya da elektronik ortamda ek olarak gönderilemez. (www.isyatirim.com.tr)

Bu rapor, herhangi bir menkul kıymetinin satışı veya devralınmasına ilişkin bir teklif, davet veya yatırım yapma yönünde bir teşvik teşkil etmemektedir ve hiçbir hukuki anlaşma veya sözleşmeye dayanak oluşturmaz. Yatırımcıların, burada yer alan tüm konularla ilgili kendi araştırmalarını yapmaları ve yatırım kararlarını bu araştırmalar doğrultusunda almaları gerekmektedir. Bu raporun içeriğinin kullanımından doğabilecek zararlardan dolayı Şirket, Yönetim Kurulu Üyeleri, yöneticileri veya çalışanları sorumluluk veya yükümlülük kabul etmemektedir.

“Öneri bilgilendirmesi: İş Yatırım Menkul Değerler A.Ş.’nin (“İş Yatırım” veya “Şirket”), Borsa İstanbul A.Ş.’de (“BİST”) bünyesinde yer alan halka açık şirketler için AL, TUT ve SAT yönündeki önerileri BIST-100 endeksinin (endeks) beklenen getirisine göre değerlendirilmektedir. Tüm bu öneriler İş Yatırım Araştırma Bölümü analistleri tarafından şirketlerin ileride elde edeceği tahmin edilen karları, nakit akımları ve bilançolarına göre bağımsız olarak değerlendirilir. Ek olarak, analistler koşulların elverişsiz olduğu veya doğru değerlendirme yapmanın mümkün olmadığı durumlarda bazı hisse senetleri için geçici olarak GÖZDEN GEÇİRİLİYOR önerisi verebilirler. Münferit her şirket için yatırım önerisi sırasıyla belirtilen şu kriterlere göre değerlendirilir, İş Yatırım Hisse senedi tavsiye metodolojisi:

Artış Potansiyeli > %25 : AL ,
%10 < Artış Potansiyeli < %25 : TUT,
Artış Potansiyeli < %10 : SAT,

Her sınır değeri için analist +/- %5 kanaat kullanabilmektedir.

Teşekkürler

İŞ YATIRIM

