

Teknik Görünüm Raporu

01.09.2025

Araştırma Müdürlüğü

İŞ YATIRIM



BIST 100 Teknik Analiz Görünümü



Destek Direnç Seviyeleri ve Pivot Değeri

Kodu	Son Fiyat	1 GünΔ	Pivot	1.Destek	2.Destek	1.Direnç	2.Direnç
BIST-100	11,288.05	-0.71%	11,319	11,232	11,176	11,375	11,461
BIST-30	12,423.20	-0.98%	12,466	12,351	12,278	12,539	12,655
BIST-50	9,939.42	-0.89%	9,974	9,889	9,839	10,024	10,109

*Tablolar seans sonu kapanış rakamlarıdır. Grafik ile saat farkından kaynaklı fiyat farklılıkları olabilir.

Vadeli Endeks Kontratı Teknik Analiz Görünümü



Destek Direnç Seviyeleri ve Pivot Değeri

Kodu	Son Fiyat	1 GünΔ	Pivot	1.Destek	2.Destek	1.Direnç	2.Direnç
F_XU0300825	12,417.00	-1.22%	12,472	12,349	12,281	12,540	12,663
F_XU0301025	13,143.00	-0.73%	13,166	13,064	12,985	13,245	13,347
F_XU0301225	13,797.00	-0.67%	13,825	13,749	13,702	13,872	13,948

*Tablolar seans sonu kapanış rakamlarıdır. Grafik ile saat farkından kaynaklı fiyat farklılıkları olabilir.

Vadeli Döviz Kontratı Teknik Analiz Görünümü



Kodu	Son Fiyat	1 GünΔ	Pivot	1.Destek	2.Destek	1.Direnç	2.Direnç
F_USDTRY0825	40.9810	-0.16%	40.9987	40.9573	40.9337	41.0223	41.0637
F_USDTRY0925	42.2070	-0.12%	42.2263	42.1877	42.1683	42.2457	42.2843
F_USDTRY1025	43.4030	-0.13%	43.4123	43.3677	43.3323	43.4477	43.4923

*Tablolar seans sonu kapanış rakamlarıdır. Grafik ile saat farkından kaynaklı fiyat farklılıkları olabilir.



Piyasa Görünümü

XUTUM Hisse Senetleri Piyasası Alış Satış Rakamları

Aracı Kurum	Net(mnTL)	Aracı Kurum	Net(mnTL)
Tera Yatırım	5,639.1	Tacirler Yat.	-3,283.6
Yapi Kredi Yat.	2,953.2	A1 Capital Menkul	-2,617.9
Bank of America Yat.İ	1,304.4	Info Yatirim	-1,928.6
Marbas Menkul	549.5	Halk Yatirim	-1,325.1
Deniz Yatirim	459.5	Bulls Yatırım	-1,311.1
Aracı Kurum	Net(mnTL)	Aracı Kurum	Net(mnTL)
Tera Yatırım	120,678.9	İş Yatırım	-58,754.6
Bank of America Yat.İ	34,597.0	Info Yatirim	-52,483.5
Yapi Kredi Yat.	28,975.3	A1 Capital Menkul	-35,057.9
Ziraat Yat.	28,422.2	Tacirler Yat.	-32,494.9
Global Menkul	18,110.1	Garanti BBVA	-23,512.7

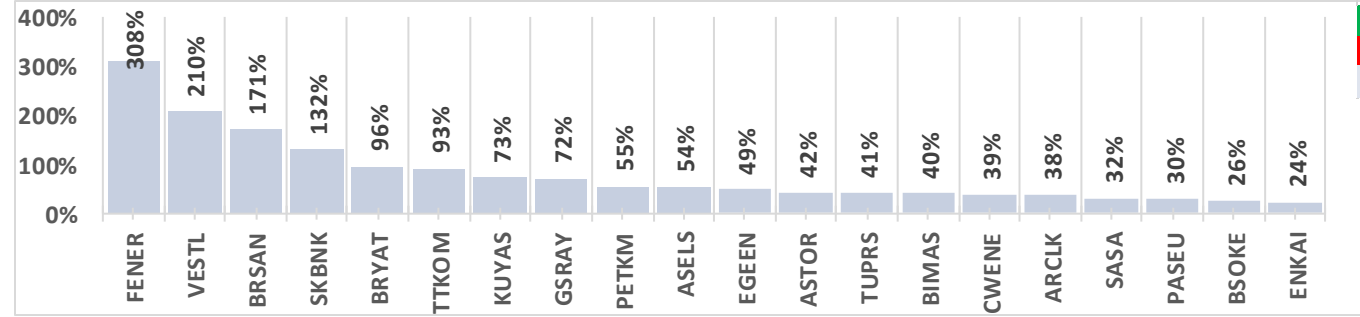
Ağustos Vadeli Endeks Kontratı Alış Satış Rakamları

Aracı Kurum	Net(mn Lot)	Aracı Kurum	Net(mn Lot)
İş Yatırım	21,473	Teb Yatirim	-31,344
İnfo	6,210	Yapi Kredi	-19,707
Tacirler	4,343	Meksa Yatirim	-2,193
Ziraat Yat.	2,982	HSBC Yatirim	-1,541
Halk Yatirim	2,636	ICBC Turkey	-239
Aracı Kurum	Net(mn Lot)	Aracı Kurum	Net(mn Lot)
Yapi Kredi	30,438	Tacirler	-16,095
Teb Yatirim	14,587	İnfo	-14,825
Garanti BBVA	9,760	Bank of America	-9,533
Ziraat Yat.	3,040	Halk Yatirim	-5,057
Yat.Finansman	486	İş Yatırım	-4,718

Ağustos Vadeli USDTRY Kontratı Alış Satış Rakamları

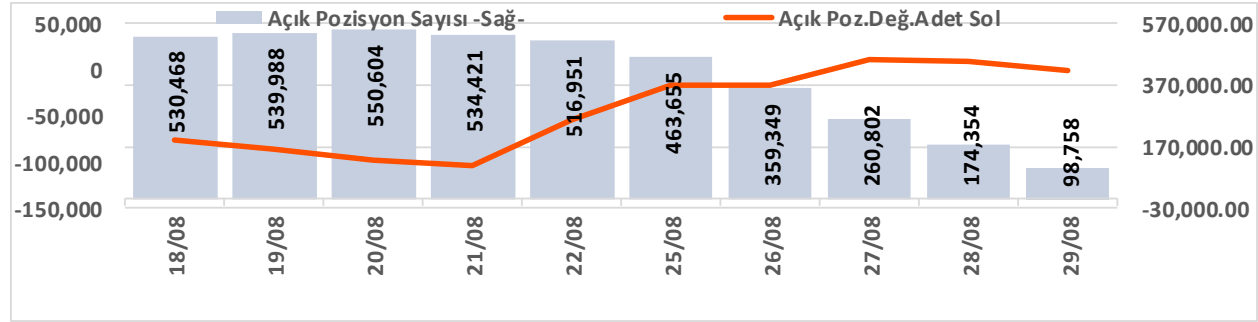
Aracı Kurum	Net(mn Lot)	Aracı Kurum	Net(mn Lot)
Deniz Yatirim	16,897	Burgan Yatirim	-29,950
Ak Yatirim	11,833	QNB Bank	-21,948
GCM Menkul	9,002	QNB Finans	-13,827
Garanti BBVA	8,775	Akbank	-11,108
Phillipcapital	8,460	Unlu Menkul	-2,058
Aracı Kurum	Net(mn Lot)	Aracı Kurum	Net(mn Lot)
Akbank	272,209	Bank of America	-595,259
İşbank	206,608	Deniz Yatirim	-73,384
Yapi Kredi Yat.	61,389	İş Yatırım	-58,688
QNB Bank	55,265	Info	-16,969
Fibabanka	54,700	Yapi Kredi Bank	-10,830

BIST100 -1 Ay Ort.Hac. Göre Hacim Artışı Olan Hisseler (Adet)



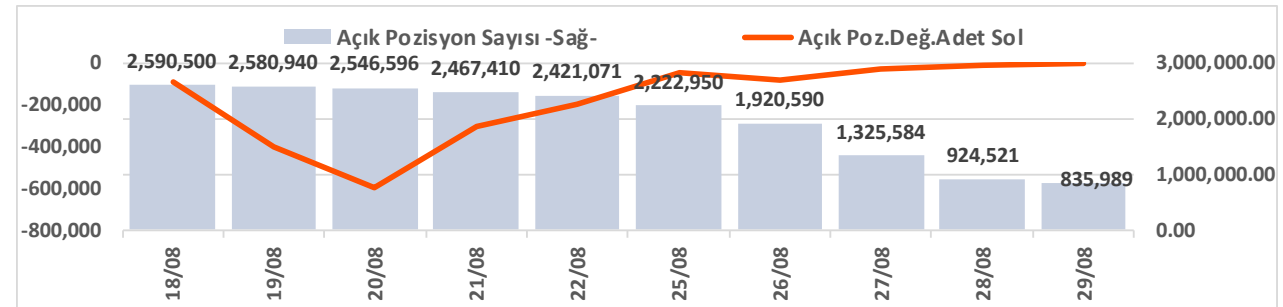
BIST-TUM Fiyatlar	
Artan	178
Azalan	396
Aynı	16

Endeks Sözleşmesi Açık Pozisyon Sayıları



Açık Pozisyon	Hacim	Fiyat	Yön	Güç
Artış ↑	Artış ↑	Yukarı ↑	↑	Güçlü
Artış ↑	Artış ↑	Aşağı ↓	↓	Güçlü
Düşüş ↓	Düşüş ↓	Aşağı ↓	↓	Zayıf
Düşüş ↓	Düşüş ↓	Yukarı ↑	↑	Zayıf

Döviz Sözleşmesi Açık Pozisyon Sayıları



Şirketler Teknik Analiz Görünümü – Garanti Bankası



Kodu	Son	1G Değ.	Yab. %	3A Ort.H	Pivot	1.Destek	2.Destek	1.Direnç	2.Direnç
GARAN	144.10	-1.17%	9.03	84.5 mn\$	144.67	142.50	141.50	146.00	148.00

*Tablolar seans sonu kapanış rakamlarıdır. Grafik ile saat farkından kaynaklı fiyat farklılıkları olabilir.

Şirketler Teknik Analiz Görünümü – Türk Hava Yolları



Kodu	Son	1G Değ.	Yab. %	3A Ort.H	Pivot	1.Destek	2.Destek	1.Direnç	2.Direnç
THYAO	335.00	-1.47%	30.69	214.9 mn\$	336.42	332.50	329.50	339.00	343.00

*Tablolar seans sonu kapanış rakamlarıdır. Grafik ile saat farkından kaynaklı fiyat farklılıkları olabilir.

Şirketler Teknik Analiz Görünümü – İş Bankası



Kodu	Son	1G Değ.	Yab. %	3A Ort.H	Pivot	1.Destek	2.Destek	1.Direnç	2.Direnç
ISCTR	15.05	-0.59%	28.71	130.6 mn\$	15.10	14.95	14.85	15.20	15.35

*Tablolar seans sonu kapanış rakamlarıdır. Grafik ile saat farkından kaynaklı fiyat farklılıkları olabilir.

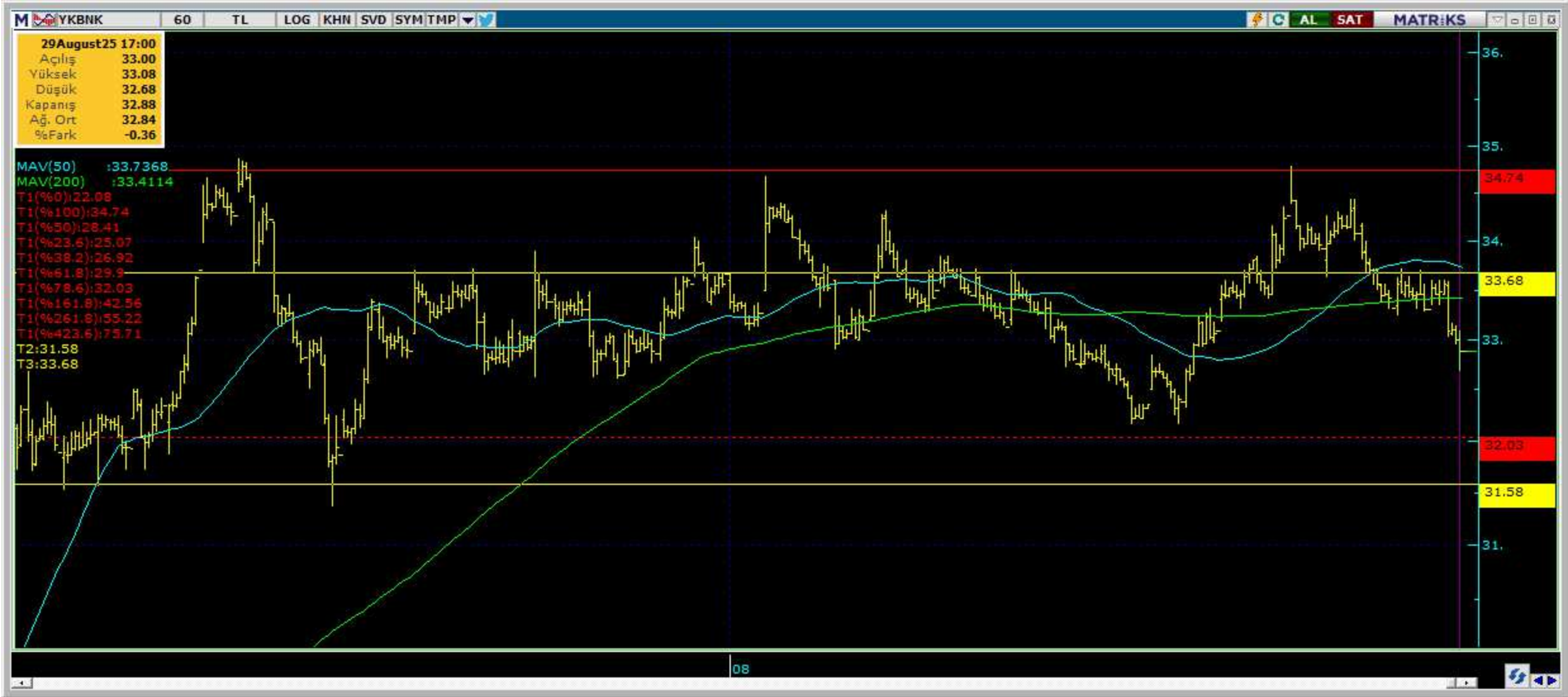
Şirketler Teknik Analiz Görünümü – Akbank



Kodu	Son	1G Değ.	Yab. %	3A Ort.H	Pivot	1.Destek	2.Destek	1.Direnç	2.Direnç
AKBNK	68.25	-1.80%	53.24	131.9 mn\$	68.82	67.35	66.40	69.75	71.20

*Tablolar seans sonu kapanış rakamlarıdır. Grafik ile saat farkından kaynaklı fiyat farklılıkları olabilir.

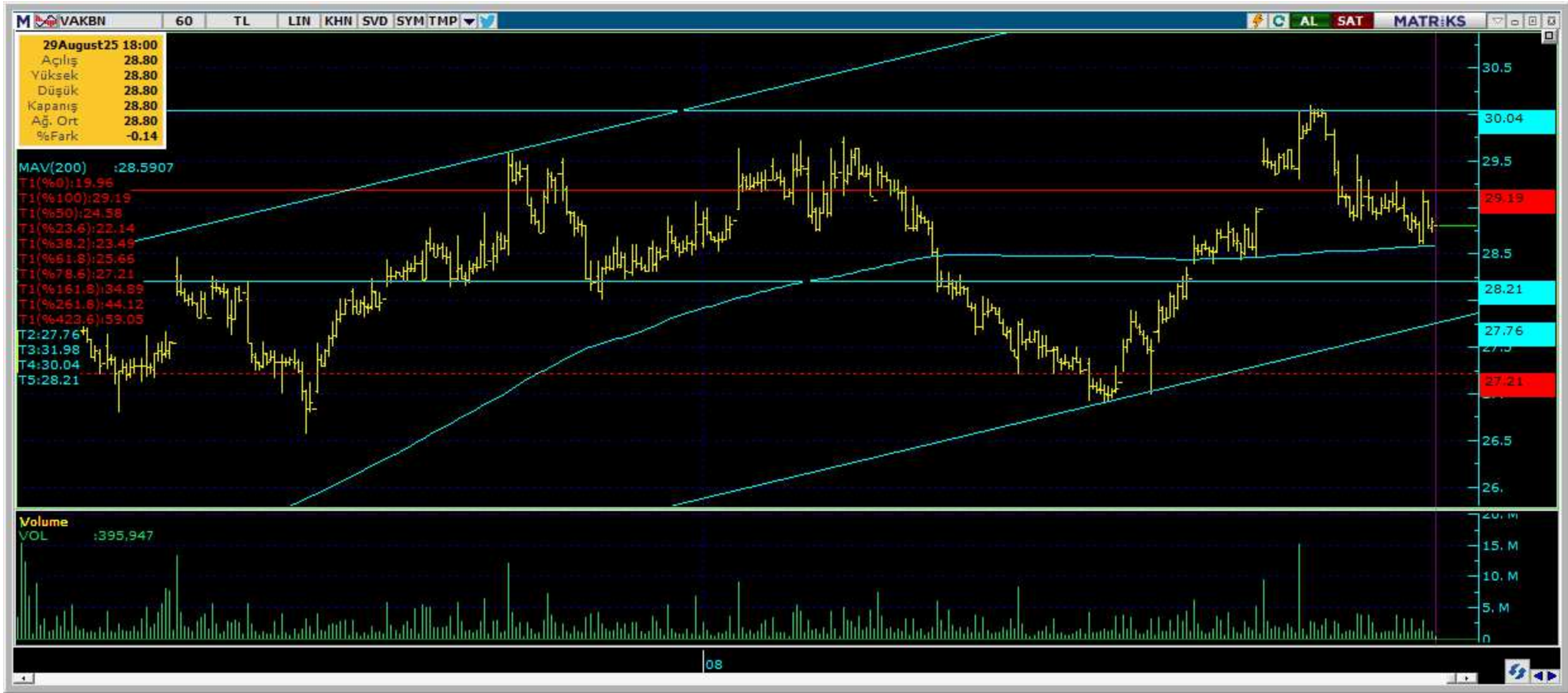
Şirketler Teknik Analiz Görünümü – Yapı Kredi Bankası



Kodu	Son	1G Değ.	Yab. %	3A Ort.H	Pivot	1.Destek	2.Destek	1.Direnç	2.Direnç
YKBNK	32.88	-1.26%	31.85	139.0 mn\$	33.05	32.50	32.15	33.45	33.95

*Tablolar seans sonu kapanış rakamlarıdır. Grafik ile saat farkından kaynaklı fiyat farklılıkları olabilir.

Şirketler Teknik Analiz Görünümü – Vakıfbank



Kodu	Son	1G Değ.	Yab. %	3A Ort.H	Pivot	1.Destek	2.Destek	1.Direnç	2.Direnç
VAKBN	28.80	-0.69%	2.64	15.1 mn\$	28.86	28.55	28.30	29.10	29.45

*Tablolar seans sonu kapanış rakamlarıdır. Grafik ile saat farkından kaynaklı fiyat farklılıkları olabilir.



Şirketler Teknik Analiz Görünümü – Halkbank



Kodu	Son	1G Değ.	Yab. %	3A Ort.H	Pivot	1.Destek	2.Destek	1.Direnç	2.Direnç
HALKB	26.76	-1.83%	1.21	24.1 mn\$	26.97	26.50	26.25	27.20	27.65

*Tablolar seans sonu kapanış rakamlarıdır. Grafik ile saat farkından kaynaklı fiyat farklılıkları olabilir.

Şirketler Teknik Analiz Görünümü – Emlak Konut GYO



Kodu	Son	1G Değ.	Yab. %	3A Ort.H	Pivot	1.Destek	2.Destek	1.Direnç	2.Direnç
EKGYO	20.70	-0.67%	42.55	91.2 mn\$	20.73	20.50	20.30	20.95	21.15

*Tablolar seans sonu kapanış rakamlarıdır. Grafik ile saat farkından kaynaklı fiyat farklılıkları olabilir.

Şirketler Teknik Analiz Görünümü – Turkcell İletişim



Kodu	Son	1G Değ.	Yab. %	3A Ort.H	Pivot	1.Destek	2.Destek	1.Direnç	2.Direnç
TCELL	94.80	-2.02%	70.60	58.4 mn\$	95.42	93.90	92.95	96.35	97.85

*Tablolar seans sonu kapanış rakamlarıdır. Grafik ile saat farkından kaynaklı fiyat farklılıkları olabilir.

Şirketler Teknik Analiz Görünümü – Enka İnşaat



Kodu	Son	1G Değ.	Yab. %	3A Ort.H	Pivot	1.Destek	2.Destek	1.Direnç	2.Direnç
ENKAI	73.15	1.67%	29.51	19.0 mn\$	72.67	71.65	70.10	74.20	75.20

*Tablolar seans sonu kapanış rakamlarıdır. Grafik ile saat farkından kaynaklı fiyat farklılıkları olabilir.

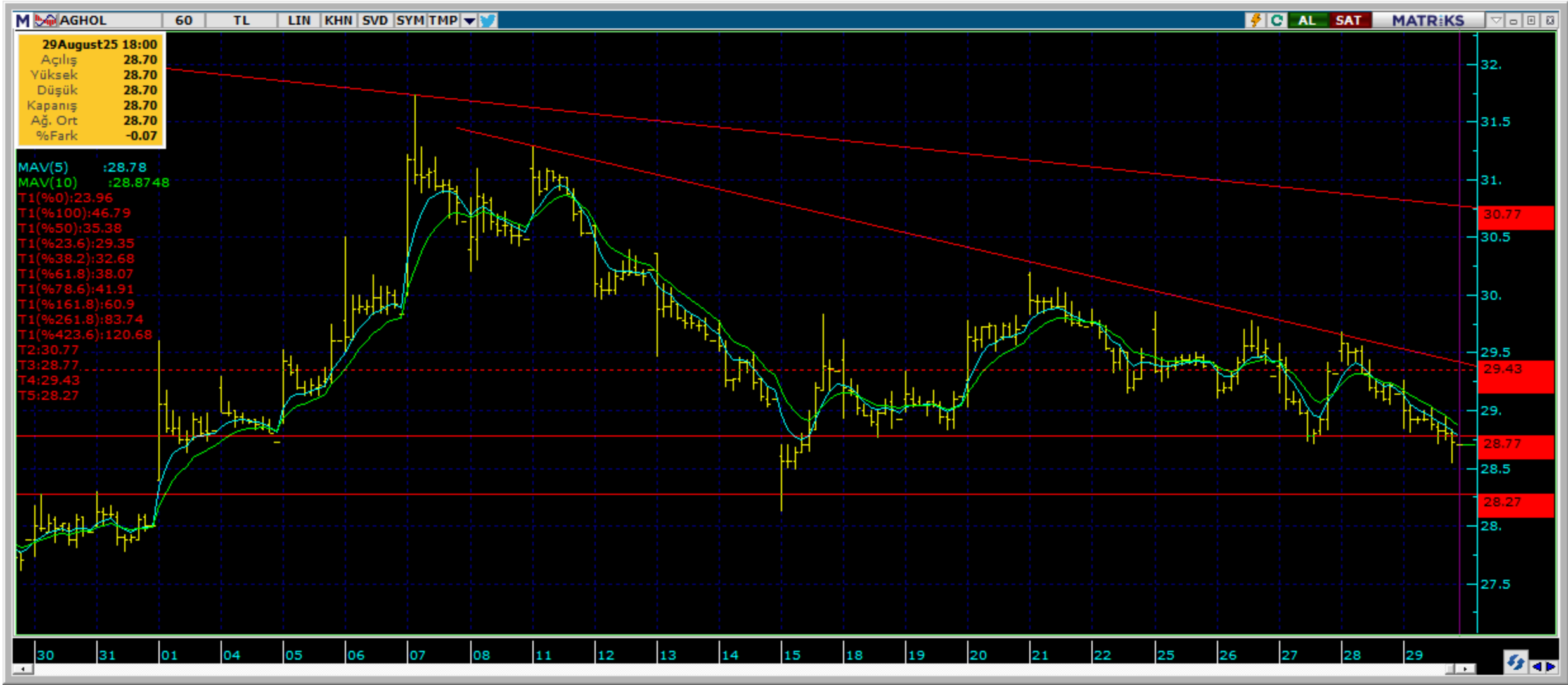
Şirketler Teknik Analiz Görünümü – Koç Holding



Kodu	Son	1G Değ.	Yab. %	3A Ort.H	Pivot	1.Destek	2.Destek	1.Direnç	2.Direnç
KCHOL	183.30	-0.81%	42.69	113.6 mn\$	184.57	181.50	179.50	186.50	190.00

*Tablolar seans sonu kapanış rakamlarıdır. Grafik ile saat farkından kaynaklı fiyat farklılıkları olabilir.

Şirketler Teknik Analiz Görünümü – Anadolu Grubu Holding



Kodu	Son	1G Değ.	Yab. %	3A Ort.H	Pivot	1.Destek	2.Destek	1.Direnç	2.Direnç
AGHOL	28.70	-1.51%	22.83	4.6 mn\$	28.83	28.40	28.10	29.15	29.55

*Tablolar seans sonu kapanış rakamlarıdır. Grafik ile saat farkından kaynaklı fiyat farklılıkları olabilir.

Şirketler Teknik Analiz Görünümü – Arçelik



Kodu	Son	1G Değ.	Yab. %	3A Ort.H	Pivot	1.Destek	2.Destek	1.Direnç	2.Direnç
ARCLK	137.00	-2.97%	19.16	7.3 mn\$	138.67	134.50	132.00	141.00	145.50

*Tablolar seans sonu kapanış rakamlarıdır. Grafik ile saat farkından kaynaklı fiyat farklılıkları olabilir.

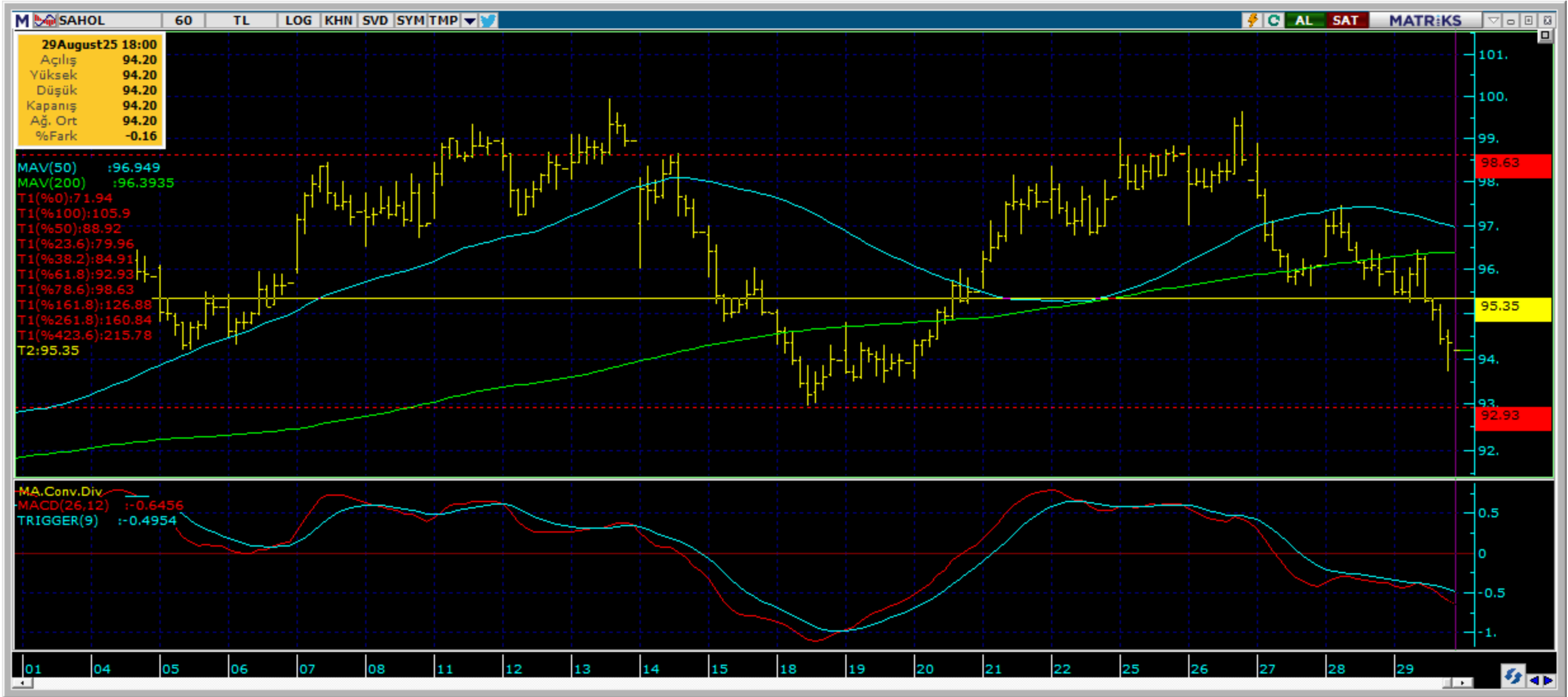
Şirketler Teknik Analiz Görünümü – Alarko Holding



Kodu	Son	1G Değ.	Yab. %	3A Ort.H	Pivot	1.Destek	2.Destek	1.Direnç	2.Direnç
ALARK	87.75	-1.24%	12.44	8.7 mn\$	88.20	87.30	86.85	88.65	89.55

*Tablolar seans sonu kapanış rakamlarıdır. Grafik ile saat farkından kaynaklı fiyat farklılıkları olabilir.

Şirketler Teknik Analiz Görünümü – Sabancı Holding



*Tablolar seans sonu kapanış rakamlarıdır. Grafik ile saat farkından kaynaklı fiyat farklılıkları olabilir.

Şirketler Teknik Analiz Görünümü – Mavi Giyim



Kodu	Son	1G Değ.	Yab. %	3A Ort.H	Pivot	1.Destek	2.Destek	1.Direnç	2.Direnç
MAVI	44.68	0.18%	35.41	12.1 mn\$	44.55	43.75	42.85	45.45	46.25

*Tablolar seans sonu kapanış rakamlarıdır. Grafik ile saat farkından kaynaklı fiyat farklılıkları olabilir.

Şirketler Teknik Analiz Görünümü – Şok Market



Kodu	Son	1G Değ.	Yab. %	3A Ort.H	Pivot	1.Destek	2.Destek	1.Direnç	2.Direnç
SOKM	40.34	-0.93%	35.47	6.0 mn\$	40.46	39.95	39.60	40.85	41.35

*Tablolar seans sonu kapanış rakamlarıdır. Grafik ile saat farkından kaynaklı fiyat farklılıkları olabilir.

Şirketler Teknik Analiz Görünümü – Doğan Holding



Kodu	Son	1G Değ.	Yab. %	3A Ort.H	Pivot	1.Destek	2.Destek	1.Direnç	2.Direnç
DOHOL	19.24	-1.33%	20.25	6.4 mn\$	19.34	19.10	18.90	19.50	19.75

*Tablolar seans sonu kapanış rakamlarıdır. Grafik ile saat farkından kaynaklı fiyat farklılıkları olabilir.

Bugün hareketlenmesi muhtemel hisseler ↑ ENJSA



Kodu	Son	Yab. %	Pivot	1.Destek	2.Destek	1.Direnç	2.Direnç	1 Ay Ort.Hac.(Adet) / Son	Fark
ENJSA	79.00	26.80	77.80	76.60	74.20	80.20	81.40	3.8 mn / 4.6 mn	▲ 23%

*Tablolar seans sonu kapanış rakamlarıdır. Grafik ile saat farkından kaynaklı fiyat farklılıkları olabilir.

Bugün hareketlenmesi muhtemel hisseler ↑ ENKAI



Kodu	Son	Yab. %	Pivot	1.Destek	2.Destek	1.Direnç	2.Direnç	1 Ay Ort.Hac.(Adet) / Son	Fark
ENKAI	73.15	29.51	72.67	71.65	70.10	74.20	75.20	11.2 mn / 13.9 mn	▲ 24%

*Tablolar seans sonu kapanış rakamlarıdır. Grafik ile saat farkından kaynaklı fiyat farklılıkları olabilir.

Bugün hareketlenmesi muhtemel hisseler ↑ MAVI



Kodu	Son	Yab. %	Pivot	1.Destek	2.Destek	1.Direnc	2.Direnc	1 Ay Ort.Hac.(Adet)	Son	Fark
MAVI	44.68	35.41	44.55	43.75	42.85	45.45	46.25	9.7 mn	9.1 mn	-6%

*Tablolar seans sonu kapanış rakamlarıdır. Grafik ile saat farkından kaynaklı fiyat farklılıkları olabilir.

Şirketler Teknik Analiz Görünümü – BIST 30 Seviyeler

Kodu	Son	1G Değ.	Yab. %	3A Ort.H	Pivot	1.Destek	2.Destek	1.Direnç	2.Direnç
AEFES	16.92	-2.31%	39.17	25.0 mn\$	17.06	16.75	16.60	17.20	17.55
AKBNK	68.25	-1.80%	53.24	131.9 mn\$	68.82	67.35	66.40	69.75	71.20
ASELS	183.30	-0.27%	54.00	118.8 mn\$	184.60	181.50	180.00	186.00	189.00
ASTOR	118.10	3.87%	45.99	26.9 mn\$	117.40	116.50	115.00	119.00	120.00
BIMAS	530.00	-1.12%	49.76	58.7 mn\$	529.83	522.50	515.50	537.00	544.50
CIMSA	48.40	-1.02%	10.58	11.8 mn\$	48.52	47.90	47.40	49.00	49.65
EKGYO	20.70	-0.67%	42.55	91.2 mn\$	20.73	20.50	20.30	20.95	21.15
ENKAI	73.15	1.67%	29.51	19.0 mn\$	72.67	71.65	70.10	74.20	75.20
EREGL	29.86	0.20%	20.59	117.6 mn\$	29.87	29.60	29.35	30.15	30.40
FROTO	111.70	-0.09%	36.71	30.6 mn\$	112.03	111.00	110.00	113.00	114.00
GARAN	144.10	-1.17%	9.03	84.5 mn\$	144.67	142.50	141.50	146.00	148.00
GUBRF	291.50	-0.77%	15.87	23.1 mn\$	291.58	288.50	285.50	294.50	298.00
ISCTR	15.05	-0.59%	28.71	130.6 mn\$	15.10	14.95	14.85	15.20	15.35
KCHOL	183.30	-0.81%	42.69	113.6 mn\$	184.57	181.50	179.50	186.50	190.00
KOZAL	24.06	-0.82%	24.37	32.7 mn\$	24.17	23.85	23.65	24.40	24.70
KRDMD	29.40	-1.41%	14.85	33.8 mn\$	29.52	29.15	28.90	29.80	30.15
MGROS	485.75	-0.77%	31.24	21.8 mn\$	487.00	481.50	477.00	491.00	497.00
PETKM	20.00	-4.58%	11.86	20.8 mn\$	20.55	19.45	18.90	21.10	22.20
PGSUS	249.00	-1.48%	33.24	81.2 mn\$	250.25	246.50	244.50	252.50	256.00
SAHOL	94.20	-1.82%	45.43	59.2 mn\$	94.78	93.10	92.05	95.85	97.55
SASA	4.69	-2.90%	20.64	85.9 mn\$	4.73	4.55	4.41	4.87	5.05
SISE	40.70	-0.10%	11.23	34.4 mn\$	40.77	40.45	40.15	41.05	41.40
TAVHL	253.50	-2.41%	70.66	16.6 mn\$	255.33	250.50	247.50	258.50	263.50
TCELL	94.80	-2.02%	70.60	58.4 mn\$	95.42	93.90	92.95	96.35	97.85
THYAO	335.00	-1.47%	30.69	214.9 mn\$	336.42	332.50	329.50	339.00	343.00
TOASO	250.25	-1.67%	20.63	29.6 mn\$	252.02	248.00	246.00	254.00	258.00
TTKOM	55.55	-4.88%	37.71	24.8 mn\$	56.58	54.50	53.50	57.60	59.70
TUPRS	172.20	0.70%	30.96	76.5 mn\$	172.13	170.00	167.50	174.50	176.50
ULKER	113.40	-3.08%	72.91	19.2 mn\$	114.63	112.00	111.00	116.00	118.50
YKBNK	32.88	-1.26%	31.85	139.0 mn\$	33.05	32.50	32.15	33.45	33.95

Kısa Vadeli İşlem Önerilerinin Perf./ Raporlar / Tarihi Zirveler

Tarih sıralamasına göre son 10 tane işlem önerimiz ve performanları aşağıdaki tabloda gösterilmektedir.

	Öneri	Öneri Tarihi	AL	SAT	Acilis	Hedef	Hedef	Stop	Stop	Kapanis	Kapanış	Getiri/	Gün	Öneri
					Fiyat (₺)	Fiyat (TL)	%	Fiyat (₺)	%	Fiyat (₺)	Tarih	Zarar	Sayısı	Durumu
Kısa Vadeli İşlem Önerileri	Hisse	28/08/2025	MAVI		44.58	45.50	2.1%	44.2	-0.9%	45.68	28/08/2025	2.5%	0	Kapalı
	Hisse	28/08/2025	BIMAS		536.00	547.00	2.1%	531.5	-0.8%	544.00	28/08/2025	1.5%	0	Kapalı
	Hisse	28/08/2025	GARAN		146.70	149.70	2.0%	145.5	-0.8%	145.50	28/08/2025	-0.8%	0	Kapalı
	Hisse	28/08/2025	EKGYO		20.88	21.32	2.1%	20.72	-0.8%	20.72	28/08/2025	-0.8%	0	Kapalı
	Hisse	26/08/2025	TTKOM		58.00	59.20	2.1%	57.55	-0.8%	57.55	29/08/2025	-0.8%	3	Kapalı
	Hisse	29/08/2025	ASELS		185.90	189.70	2.0%	184.3	-0.9%	184.30	29/08/2025	-0.9%	0	Kapalı
	Hisse	29/08/2025	TUPRS		171.40	174.90	2.0%	170	-0.8%					Açık
	Hisse	29/08/2025	KRDMD		29.38	29.98	2.0%	29.14	-0.8%					Açık
	Hisse	29/08/2025	EREGL		30.02	30.64	2.1%	29.76	-0.9%	29.76	29/08/2025	-0.9%	0	Kapalı
Hisse	29/08/2025	ENKAI		73.25	74.75	2.0%	72.65	-0.8%					Açık	
Orta Vadeli İşlem Önerileri	Hisse	13/08/2025	ENJSA		67.40	77.55	15.1%	64.1	-4.9%	73.70	25/08/2025	9.3%	12	Kapalı
	Hisse	14/08/2025	BALSU		24.88	28.64	15.1%	23.66	-4.9%	27.86	25/08/2025	12.0%	11	Kapalı
	Hisse	14/08/2025	THYAO		329.50	379.25	15.1%	313.25	-4.9%					Açık
	Hisse	15/08/2025	LOGO		174.20	200.40	15.0%	165.6	-4.9%					Açık
	Hisse	22/08/2025	TOASO		246.00	283.00	15.0%	233.8	-5.0%					Açık
	Hisse	22/08/2025	ASELS		182.30	209.80	15.1%	173.3	-4.9%					Açık
	Hisse	22/08/2025	EKGYO		21.32	24.54	15.1%	20.28	-4.9%					Açık
	Hisse	26/08/2025	BALSU		26.96	31.02	15.1%	25.64	-4.9%					Açık
	Hisse	26/08/2025	ENJSA		75.10	86.40	15.0%	71.4	-4.9%					Açık
Hisse	26/08/2025	TABGD		214.80	247.10	15.0%	204.2	-4.9%					Açık	

Zirve Kapanışı Yapan BIST Hisseleri

EGGUB	EYGYO	GIPTA	INVES	SEYKM	TSKB	ULUFA	VERTU	ENSRI	CGCAM
DOBUR	DSTKF	BRMEN	EREGL	KRONT	CEMZY	ENJSA	KLKIM	KUVVA	EUREN
HEDEF	VERUS								

Tüm önerilerimize eşzamanlı olarak ulaşmak isteyenler Trademaster Mobile uygulamasında yer alan «Bildirimler» sekmesinde yer alan bildirimleri takip edebilirler.

[İş Yatırım TradeMaster Mobil - Android Apps on Google Play](#)

[TradeMaster Mobile App Store'da \(apple.com\)](#)

Bugün hareketlenmesi muhtemel hisseler

Kodu	Son	Pivot	1.Destek	2.Destek	1.Direnç	2.Direnç
ENJSA	79.00	77.80	76.60	74.20	80.20	81.40
ENKAI	73.15	72.67	71.65	70.10	74.20	75.20
MAVI	44.68	44.55	43.75	42.85	45.45	46.25

*Tarihi yüksek seviyelerdeki hisseler, long yönde değerlendirilmelidir. Bu hisseler geçtiğimiz günlerde de tarihi zirve yapmış veya ilk kez tarihi zirve yapıyor olabilir. Bu hisseleri elinde tutan hiçbir yatırımcı TL bazında zararda değildir. Fiyat grafiğinin (TL grafikler) sol tarafında mevcut fiyattan yüksek fiyatta maliyeti olan yatırımcı yoktur. Dolayısıyla yükselen fiyatlar, zararda olan yatırımcıların satışlarıyla karşılaşmaz, sadece kar realizasyonu yapan yatırımcılar olabilir. Bu bağlamda yükselen bir stop fiyatıyla bu kağıtlarda yatırımcı olmak çok uygun bir risk/kazanç oranı sunmaktadır.

Uyarı Notu

İşbu rapor içerisinde yer alan bilgiler, İş Yatırım Menkul Değerler A.Ş. (“İş Yatırım” veya “Şirket”) tarafından bilgilendirme amacı ile hazırlanmıştır. Yatırım bilgi, yorum ve tavsiyeleri yatırım danışmanlığı kapsamında değildir. Yatırım danışmanlığı hizmeti; aracı kurumlar, portföy yönetim şirketleri, mevduat kabul etmeyen bankalar ile müşteri arasında imzalanacak yatırım danışmanlığı sözleşmesi çerçevesinde sunulmaktadır. Burada yer alan yorum ve tavsiyeler, yorum ve tavsiyede bulunanların kişisel görüşlerine dayanmaktadır. Herhangi bir yatırım aracının alım-satım önerisi ya da getiri vaadi olarak yorumlanmamalıdır. Bu görüşler mali durumunuz ile risk ve getiri tercihlerinize uygun olmayabilir. Bu nedenle, sadece burada yer alan bilgilere dayanarak yatırım kararı verilmesi beklentilerinize uygun sonuçlar doğurmayabilir. Yatırımcılar, yatırım kararlarını kendi özel yatırım hedeflerine ve mali durumlarına göre ve gerekli gördüklerinde bağımsız danışmanların yardımıyla vermelidir.

Burada yer alan fiyatlar, veriler ve bilgilerin tam ve doğru olduğu garanti edilemez; içerik, haber verilmeksizin değiştirilebilir. Tüm veriler, İş Yatırım tarafından Borsa İstanbul A.Ş., Sermaye Piyasası Kurulu, Türkiye Cumhuriyet Merkez Bankası A.Ş. gibi kamu kurumları, çeşitli medya kuruluşları ve güvenilir olduğuna inanılan kaynaklardan alınmıştır. Bu kaynakların kullanılması nedeni ile ortaya çıkabilecek hatalardan İş Yatırım Menkul Değerler A.Ş. sorumlu değildir.

Bu rapor ve içindeki bilgiler bazı geleceğe dönük varsayımlar içermekle birlikte, bu varsayımlar kesin veya mutlak sonuçları garanti etmemektedir. Rapordaki bilgiler doğrulama, tamamlama veya değişiklik gerektirebilir. Bu doğrultuda, Şirket herhangi bir tarafa bildirimde bulunmaksızın veya izin almaksızın dilediği zaman gerekli değişiklikleri yapma hakkını saklı tutar.

Bu içeriğe ilişkin tüm telif hakları İş Yatırım Menkul Değerler A.Ş.’ye aittir. Bu içerik, açık iznimiz olmaksızın başkaları tarafından herhangi bir amaçla, kısmen veya tamamen çoğaltılamaz, dağıtılamaz, yayımlanamaz veya değiştirilemez ya da elektronik ortamda ek olarak gönderilemez. (www.isyatirim.com.tr)

Bu rapor, herhangi bir menkul kıymetinin satışı veya devralınmasına ilişkin bir teklif, davet veya yatırım yapma yönünde bir teşvik teşkil etmemektedir ve hiçbir hukuki anlaşma veya sözleşmeye dayanak oluşturmaz. Yatırımcıların, burada yer alan tüm konularla ilgili kendi araştırmalarını yapmaları ve yatırım kararlarını bu araştırmalar doğrultusunda almaları gerekmektedir. Bu raporun içeriğinin kullanımından doğabilecek zararlardan dolayı Şirket, Yönetim Kurulu Üyeleri, yöneticileri veya çalışanları sorumluluk veya yükümlülük kabul etmemektedir.

“Öneri bilgilendirmesi: İş Yatırım Menkul Değerler A.Ş.’nin (“İş Yatırım” veya “Şirket”), Borsa İstanbul A.Ş.’de (“BİST”) bünyesinde yer alan halka açık şirketler için AL, TUT ve SAT yönündeki önerileri BİST-100 endeksinin (endeks) beklenen getirisine göre değerlendirilmektedir. Tüm bu öneriler İş Yatırım Araştırma Bölümü analistleri tarafından şirketlerin ileride elde edeceği tahmin edilen karları, nakit akımları ve bilançolarına göre bağımsız olarak değerlendirilir. Ek olarak, analistler koşulların elverişsiz olduğu veya doğru değerlendirme yapmanın mümkün olmadığı durumlarda bazı hisse senetleri için geçici olarak GÖZDEN GEÇİRİLİYOR önerisi verebilirler. Münferit her şirket için yatırım önerisi sırasıyla belirtilen şu kriterlere göre değerlendirilir, İş Yatırım Hisse senedi tavsiye metodolojisi:

Artış Potansiyeli >%25 : AL,
%10 < Artış Potansiyeli <%25 : TUT,
Artış Potansiyeli <%10 : SAT,

Her sınır değeri için analist +/- %5 kanaat kullanabilmektedir.

Teşekkürler

İŞ YATIRIM

