



GÜNLÜK YABANCI ORANLARI TABLOSU

GÜNLÜK DEĞİŞİME GÖRE

BİST'in yabancı payı günlük değişimi											
1.62 Puan											
En Çok Artan	Cari Deger	07/08/2025	Puan	HAO %	Günlük	En Çok Azalan	Cari Deger	07/08/2025	Puan	HAO %	Günlük
Hisseler	Yabancı Payı	Yabancı Payı	Değ. bps		Getiri %	Hisseler	Yabancı Payı	Yabancı Payı	Değ. bps		Getiri %
BTCIM	16.65	11.11	5.54	49	-2.1	SEGMN	12.11	17.84	-5.74	20	-0.7
ONCSM	6.74	4.18	2.56	36	0.9	PINSU	1.07	3.91	-2.84	32	9.9
BULGS	5.77	3.31	2.46	27	0.1	CANTE	6.77	9.24	-2.47	60	-5.6
ETILR	4.80	2.70	2.10	62	-4.2	PSGYO	2.81	5.09	-2.28	40	1.1
MEKAG	5.47	4.09	1.38	27	-8.1	EUREN	7.02	8.66	-1.63	37	-0.3
GLRMK	9.33	8.00	1.34	12	1.3	OSTIM	4.78	6.36	-1.58	85	1.9
MANAS	2.02	0.82	1.20	74	1.1	BRKVV	0.43	1.70	-1.28	24	7.1
SDTTR	3.09	1.96	1.13	28	-0.1	BURCE	1.93	3.19	-1.26	53	3.2
DOFER	11.98	10.87	1.11	31	1.9	SURGY	3.34	4.54	-1.20	23	1.3
GEREL	4.05	2.95	1.10	52	-4.3	CGCAM	0.44	1.62	-1.18	25	-3.9

HAFTALIK DEĞİŞİME GÖRE

BİST'in yabancı payı haftalık değişim											
3.87 Puan											
En Çok Artan	Cari Deger	01/08/2025	Puan	HAO %	Hafta	En Çok Azalan	Cari Deger	01/08/2025	Puan	HAO %	Hafta
Hisseler	Yabancı Payı	Yabancı Payı	Değ. bps		Getiri %	Hisseler	Yabancı Payı	Yabancı Payı	Değ. bps		Getiri %
MPARK	49.56	25.04	24.52	42	-5.2	POLTK	33.73	43.51	-9.78	20	4.9
BTCIM	16.65	11.04	5.62	49	-7.8	PSGYO	2.81	7.04	-4.23	40	0.7
ETILR	4.80	0.39	4.41	62	4.6	GIPTA	7.25	11.41	-4.16	33	6.6
BULGS	5.77	1.46	4.31	27	16.1	ISKPL	18.42	22.55	-4.13	8	-4.4
CUSAN	10.66	6.66	3.99	26	5.9	HOROZ	3.65	7.42	-3.77	24	-8.1
TCKRC	16.98	13.07	3.92	26	14.7	EGEPO	1.11	4.45	-3.34	20	-2.4
MERCN	9.23	5.89	3.35	29	9.3	SEGMN	12.11	15.16	-3.05	20	-8.6
LIDFA	12.28	9.06	3.22	41	-3.9	KTLEV	8.51	11.06	-2.56	62	0.0
BAHKM	5.73	2.61	3.12	29	5.1	SKYMD	1.44	3.95	-2.51	34	1.4
BAYRK	3.41	0.33	3.08	76	6.6	ENSRI	5.68	7.90	-2.22	23	5.8

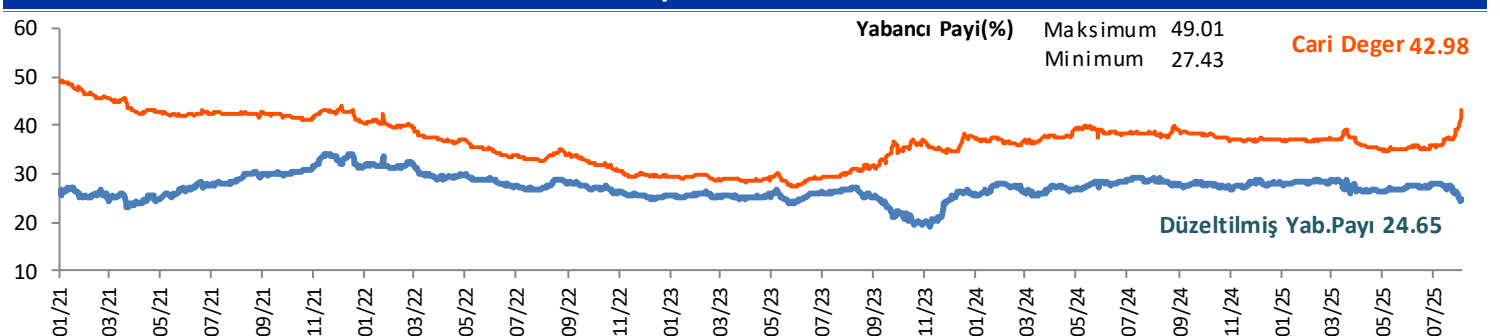
AYLIK DEĞİŞİME GÖRE

BİST'in yabancı payı aylık değişimi											
7.36 Puan											
En Çok Artan	Cari Deger	08/07/2025	Puan	HAO %	Ay	En Çok Azalan	Cari Deger	08/07/2025	Puan	HAO %	Ay
Hisseler	Yabancı Payı	Yabancı Payı	Chng. bps		Getiri %	Hisseler	Yabancı Payı	Yabancı Payı	Chng. bps		Getiri %
MPARK	49.56	25.41	24.15	42	3.5	POLTK	33.73	43.33	-9.61	20	11.3
EKGYO	38.25	27.21	11.04	48	10.7	GIPTA	7.25	16.34	-9.08	33	12.2
LIDFA	12.28	3.20	9.07	41	16.3	YAPRK	0.13	6.37	-6.24	28	25.5
GUNDG	17.24	8.27	8.97	26	20.5	ISKPL	18.42	23.78	-5.36	8	25.9
MERCN	9.23	0.32	8.92	29	63.1	MOPAS	0.18	5.42	-5.24	21	-10.6
ONRYT	8.56	0.74	7.82	31	24.1	BEGYO	1.16	6.16	-5.01	34	-1.1
SEGMN	12.11	4.48	7.63	20	5.0	VBTYZ	2.94	7.06	-4.12	45	19.3
SMRVA	10.05	2.51	7.54	24	40.3	CEMZY	8.10	11.89	-3.79	25	23.0
EFORC	22.80	16.32	6.47	25	25.2	VRGYO	1.50	5.11	-3.61	54	33.6
GENIL	26.58	20.92	5.66	24	26.9	BINBN	47.58	51.15	-3.58	15	-1.0

YILIÇI DEĞİŞİME GÖRE

BİST'in yabancı payı yilici değişimi											
5.03 Puan											
En Çok Artan	Cari Deger	31/12/2024	Puan	HAO %	Yılıçi	En Çok Azalan	Cari Deger	31/12/2024	Puan	HAO %	Yılıçi
Hisseler	Yabancı Payı	Yabancı Payı	Chng. bps		Getiri %	Hisseler	Yabancı Payı	Yabancı Payı	Chng. bps		Getiri %
ASTOR	44.29	18.47	25.82	28	-6.3	MAGEN	7.63	32.37	-24.73	24	124.3
OZATD	24.20	3.08	21.11	18	168.4	IHYAY	3.24	21.19	-17.95	74	-29.2
ASELS	53.48	33.77	19.71	26	149.0	NATEN	2.25	18.95	-16.70	36	-36.7
DOBUR	19.51	0.43	19.08	30	144.2	AEFES	38.79	55.14	-16.35	33	-9.4
MPARK	49.56	30.64	18.92	42	-5.4	MAVI	35.88	51.29	-15.41	73	-2.0
KIMMR	20.16	5.77	14.38	27	45.7	VAKKO	8.85	22.36	-13.51	13	-20.4
BINBN	47.58	33.33	14.24	15	115.2	GRSEL	3.16	16.34	-13.18	29	60.0
EKGYO	38.25	24.06	14.19	48	49.7	TERA	9.51	22.63	-13.11	31	1176.0
IHAAS	46.32	32.13	14.19	34	150.7	DAGI	0.32	12.13	-11.81	44	3.0
DOCO	42.06	27.92	14.15	85	46.9	TKFEN	13.17	24.34	-11.16	31	40.3

BİST YILIÇI YABANCI ORANI GRAFİĞİ



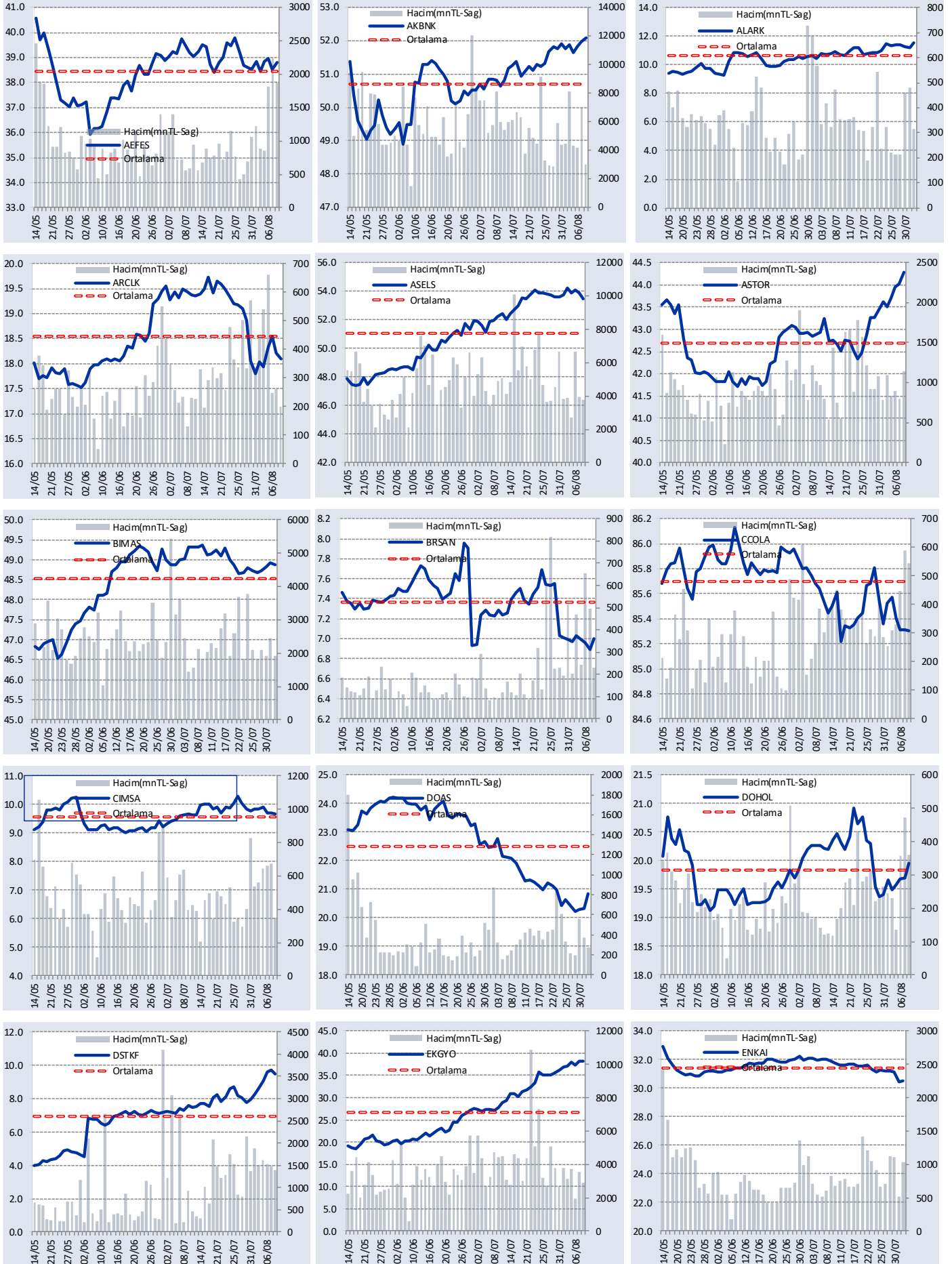
GÜNLÜK YABANCI ORANLARI TABLOSU

CARİ HİSSE YABANCI ORANLARI (3.0 bps'den büyük olanlar)									
Hisse	Yabancı Payı(%)	Hisse	Yabancı Payı(%)	Hisse	Yabancı Payı(%)	Hisse	Yabancı Payı(%)	Hisse	Yabancı Payı(%)
A1YEN	5.69	CEOEM	6.15	IHGZT	3.55	MOGAN	3.98	TABGD	27.67
ADESE	11.37	CIMSA	9.65	IHLAS	11.23	MPARK	49.56	TATEN	5.84
ADGYO	3.54	CLEBI	5.89	IHLGM	17.92	MRSHL	79.67	TATGD	10.16
AEFES	38.79	CONSE	6.97	IHYAY	3.24	MSGYO	5.76	TAVHL	70.34
AFYON	3.31	CRFSA	9.77	IMASM	3.38	MTRKS	5.40	TCELL	70.27
AGESA	52.79	CUSAN	10.66	INDES	12.78	NTGAZ	14.51	TCKRC	16.98
AGHOL	23.16	CWENE	6.32	INVES	8.25	NTHOL	10.97	TEKTU	3.44
AGROT	5.17	DAPGM	8.65	IPEKE	8.11	NUGYO	3.90	TERA	9.51
AHGAZ	16.11	DESA	14.12	ISCTR	28.50	NUHCM	19.05	THYAO	29.43
AHSGY	3.40	DESPC	5.19	ISDMR	13.00	OBAMS	3.94	TKFEN	13.17
AKBNK	52.08	DGATE	10.06	ISFIN	11.51	OBASE	4.97	TMSN	4.88
AKCNS	14.51	DITAS	3.56	ISGYO	9.83	ODAS	8.05	TNZTP	12.92
AKFGY	4.72	DMRGD	11.49	ISKPL	18.42	ODINE	8.99	TOASO	19.41
AKFIS	3.64	DMSAS	4.41	ISMEN	35.77	OFSYM	10.52	TRCAS	3.34
AKFYE	41.94	DOAS	20.22	IZENR	11.36	ONCSM	6.74	TRGYO	19.15
AKGRT	25.37	DOBUR	19.51	IZFAS	6.37	ONRYT	8.56	TSKB	26.63
AKSA	19.20	DOCO	42.06	IZMDC	6.33	ORGE	18.92	TSPOR	6.91
AKSEN	4.35	DOFER	11.98	KAPLM	5.38	OSTIM	4.78	TTKOM	35.48
AKSGY	6.57	DOHOL	19.96	KAREL	6.02	OTKAR	19.53	TTRAK	29.31
ALARK	12.89	DSTKF	9.50	KATMR	7.75	OTTO	5.04	TUCLK	5.73
ALBRK	31.44	EBEBK	11.56	KAYSE	9.76	OYAKC	5.62	TUKAS	6.35
ALCTL	8.51	ECILC	9.19	KCAER	19.82	OYYAT	7.10	TUPRS	30.51
ALFAS	7.14	ECZYT	3.55	KCHOL	43.49	OZATD	24.20	TUREX	5.76
ALGYO	5.44	EFORC	22.80	KGYO	10.78	OZKGY	8.17	TURSG	6.69
ALKIM	7.57	EGEEN	11.31	KIMMR	20.16	OZSUB	3.72	UFUK	3.26
ALKLC	14.14	EGEGY	16.22	KLGYO	6.29	OZYSR	12.39	ULKER	72.20
ALTNY	3.55	EKGYO	38.25	KLMSN	6.95	PAGYO	4.24	ULUFA	4.13
ANELE	72.24	ENDAE	4.49	KLNMA	5.01	PASEU	16.98	ULUSE	79.47
ANGEN	5.70	ENERY	12.39	KLRHO	23.04	PATEK	6.26	ULUUN	4.07
ANHYT	16.59	ENJSA	24.05	KLSER	5.36	PCILT	6.56	UNLU	4.40
ANSGR	10.28	ENKAI	30.24	KLSYN	5.69	PEKGY	7.83	VAKFN	5.68
ARASE	6.82	ENSRI	5.68	KLYPV	5.12	PENTA	11.27	VAKKO	8.85
ARCLK	18.10	ERCB	3.39	KMPUR	6.07	PETKM	9.99	VERUS	39.74
ARENA	25.44	EREGL	19.71	KNFRT	4.10	PETUN	4.96	VESBE	10.18
ARMGD	6.32	ESCAR	22.58	KONTR	11.01	PGSUS	37.08	VESTL	5.28
ARSAN	3.32	ESEN	13.79	KONYA	56.76	PKART	33.28	VKGYO	8.31
ARTMS	3.40	ETILR	4.80	KORDS	5.82	PLTUR	4.15	VSNMD	4.21
ARZUM	7.58	EUPWR	11.50	KOZAA	21.09	PNLSN	3.11	YATAS	13.33
ASELS	53.48	EUREN	7.02	KOZAL	24.26	POLHO	13.34	YEOTK	9.11
ASTOR	44.29	EYGYO	4.09	KRDMA	11.10	POLTK	33.73	YGGYO	4.64
ASUZU	7.10	FENER	3.58	KRDMB	3.39	PRKME	3.70	YKBNK	31.02
AVPGY	3.67	FORTE	4.47	KRDMD	15.30	QUAGR	10.33	YYLGD	5.76
AYDEM	12.24	FROTO	34.73	KRONT	3.11	RALYH	11.85	ZEDUR	3.63
AYEN	4.26	FZLGY	3.36	KRSTL	10.92	RAYSG	87.13	ZOREN	34.09
AYGAZ	55.70	GARAN	9.31	KRVGD	12.85	REEDR	9.97	ZRGYO	7.37
BAGFS	8.85	GENIL	26.58	KTLEV	8.51	RGYAS	23.77		
BAHKM	5.73	GEREL	4.05	KUTPO	10.34	RNPOL	3.88		
BALSU	18.70	GESAN	10.74	KUYAS	6.72	RTALB	3.50		
BANVT	78.36	GIPTA	7.25	KZBGY	7.65	RYGYO	35.01		
BARMA	5.82	GLCVY	8.00	KZGYO	5.16	RYSAS	58.63		
BASGZ	10.06	GLRMK	9.33	LIDER	9.16	SAFKR	6.53		
BAYRK	3.41	GLRYH	5.68	LIDFA	12.28	SAHOL	45.01		
BERA	11.36	GLYHO	25.81	LINK	5.93	SARKY	4.69		
BESLR	3.57	GMTAS	6.48	LKMNH	5.81	SASA	23.02		
BFREN	24.83	GOKNR	8.16	LMKDC	4.04	SDTTR	3.09		
BIMAS	49.30	GOLTS	6.65	LOGO	43.04	SEGMN	12.11		
BINBN	47.58	GOODY	54.03	LRSHO	4.87	SEGYO	7.43		
BIOEN	7.50	GOZDE	6.52	LYDHO	18.39	SEKUR	4.02		
BIZIM	3.89	GRSEL	3.16	LYDYE	12.51	SELEC	14.79		
BJKAS	14.62	GRTHO	17.40	MAALT	3.09	SELGD	7.52		
BOBET	4.18	GSDDE	3.87	MACKO	15.78	SELVA	3.67		
BORLS	6.91	GSDHO	12.77	MAGEN	7.63	SISE	12.67		
BRISA	8.59	GUBRF	16.69	MARTI	4.44	SKBNK	5.06		
BRSAN	7.00	GUNDG	17.24	MAVI	35.88	SKTAS	5.12		
BRYAT	5.02	GWIND	8.79	MEDTR	13.47	SMART	3.54		
BSOKE	5.00	GZNMI	3.03	MEKAG	5.47	SMRTG	12.96		
BTCIM	16.65	HEKTS	15.16	MERCN	9.23	SMRVA	10.05		
BUCIM	3.94	HLGYO	3.16	METUR	5.40	SNGYO	10.16		
BULGS	5.77	HOROZ	3.65	MGROS	34.05	SOKM	35.38		
BYDNR	9.61	HTTBT	32.44	MHRGY	4.60	SRVGY	10.77		
CANTE	6.77	IEYHO	5.26	MIATK	6.58	SUNTK	10.23		
COLA	85.30	IHAAS	46.32	MNDRS	3.09	SURGY	3.34		
CEMZY	8.10	IHEVA	3.34	MNDTR	82.86	SUWEN	13.06		



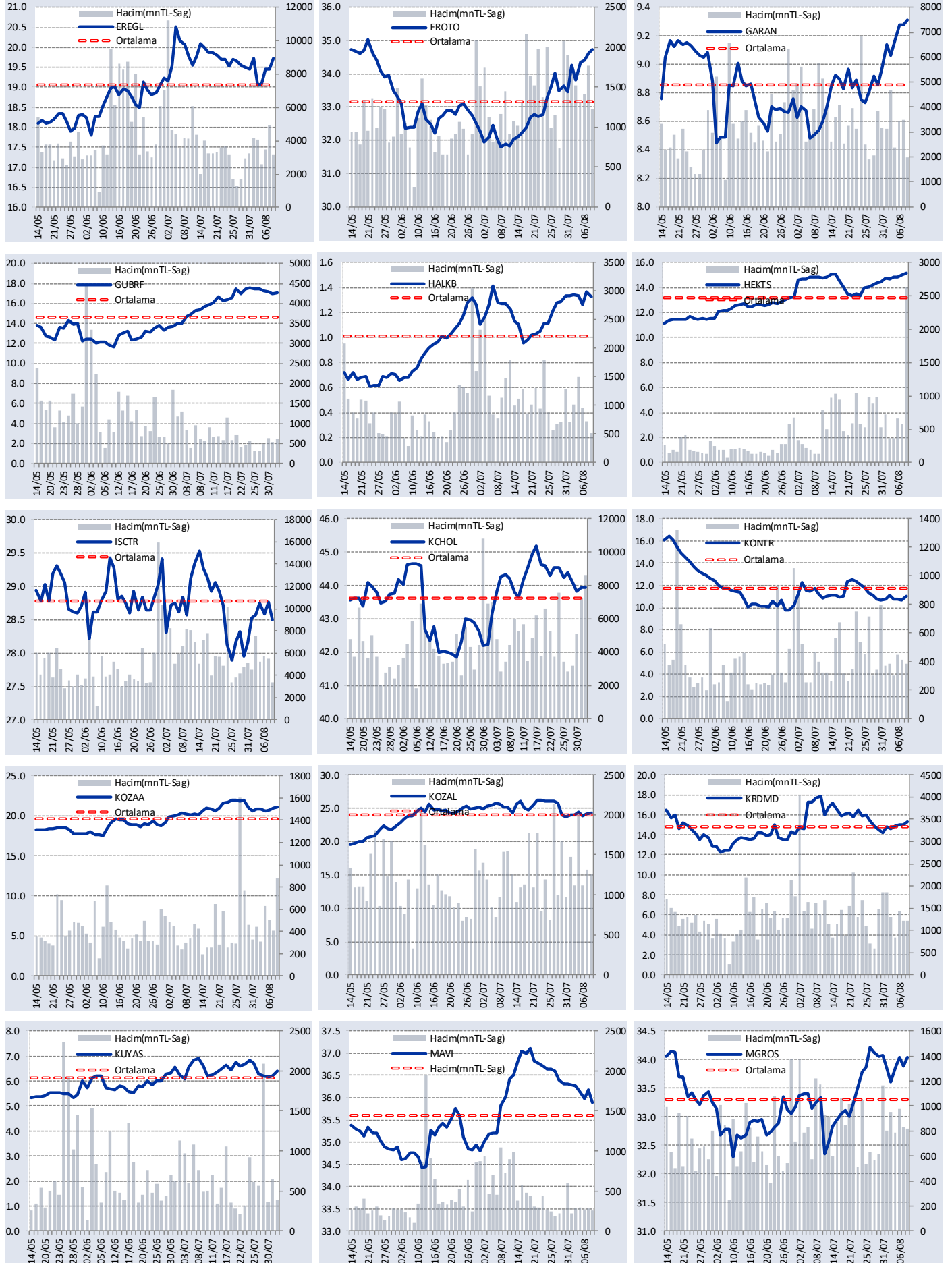
GÜNLÜK YABANCI ORANLARI TABLOSU

YABANCI ORANI GRAFİKLERİ BİST-50 İÇİN



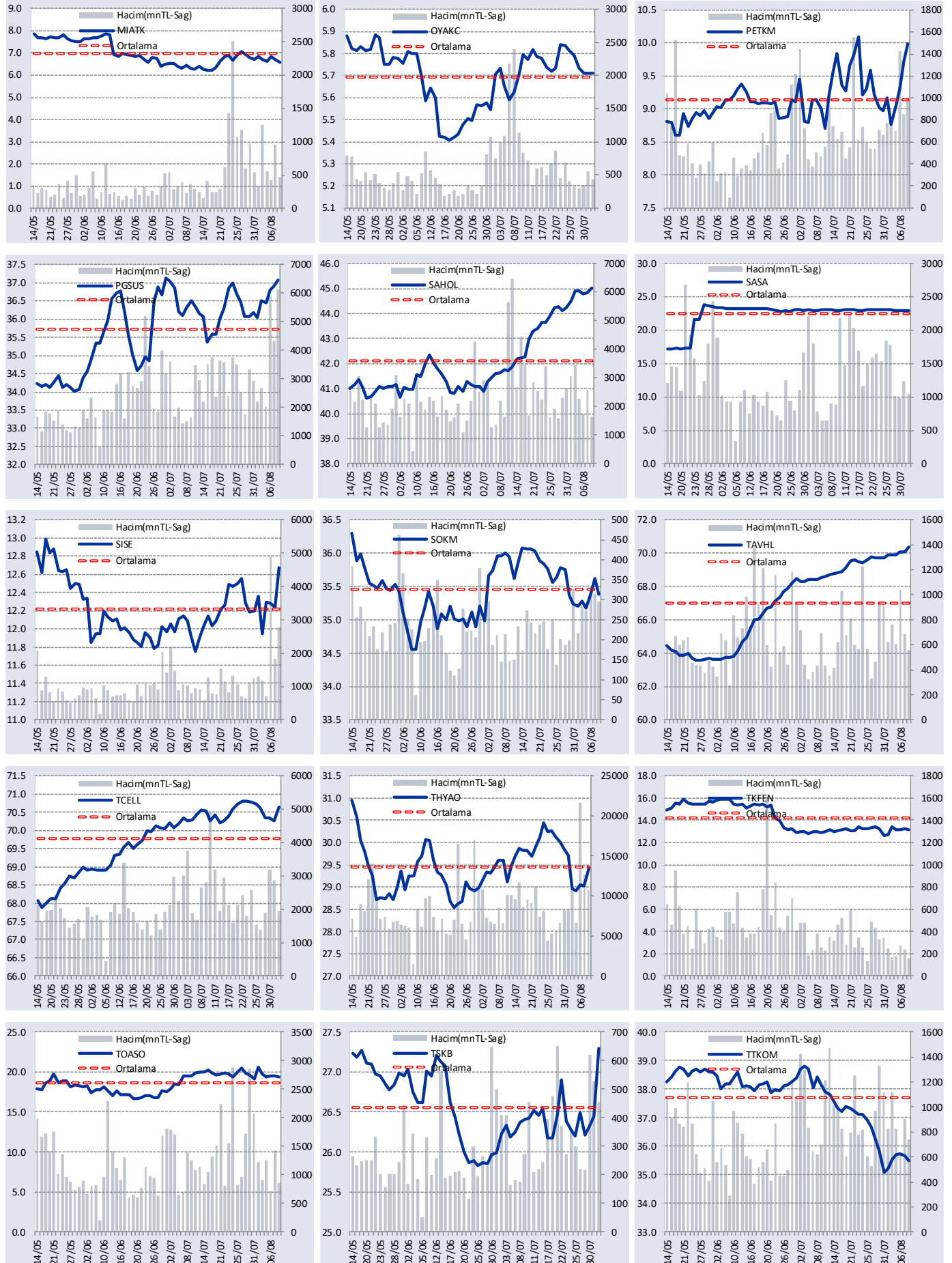
GÜNLÜK YABANCI ORANLARI TABLOSU

YABANCI ORANI GRAFİKLERİ BİST-50 İÇİN



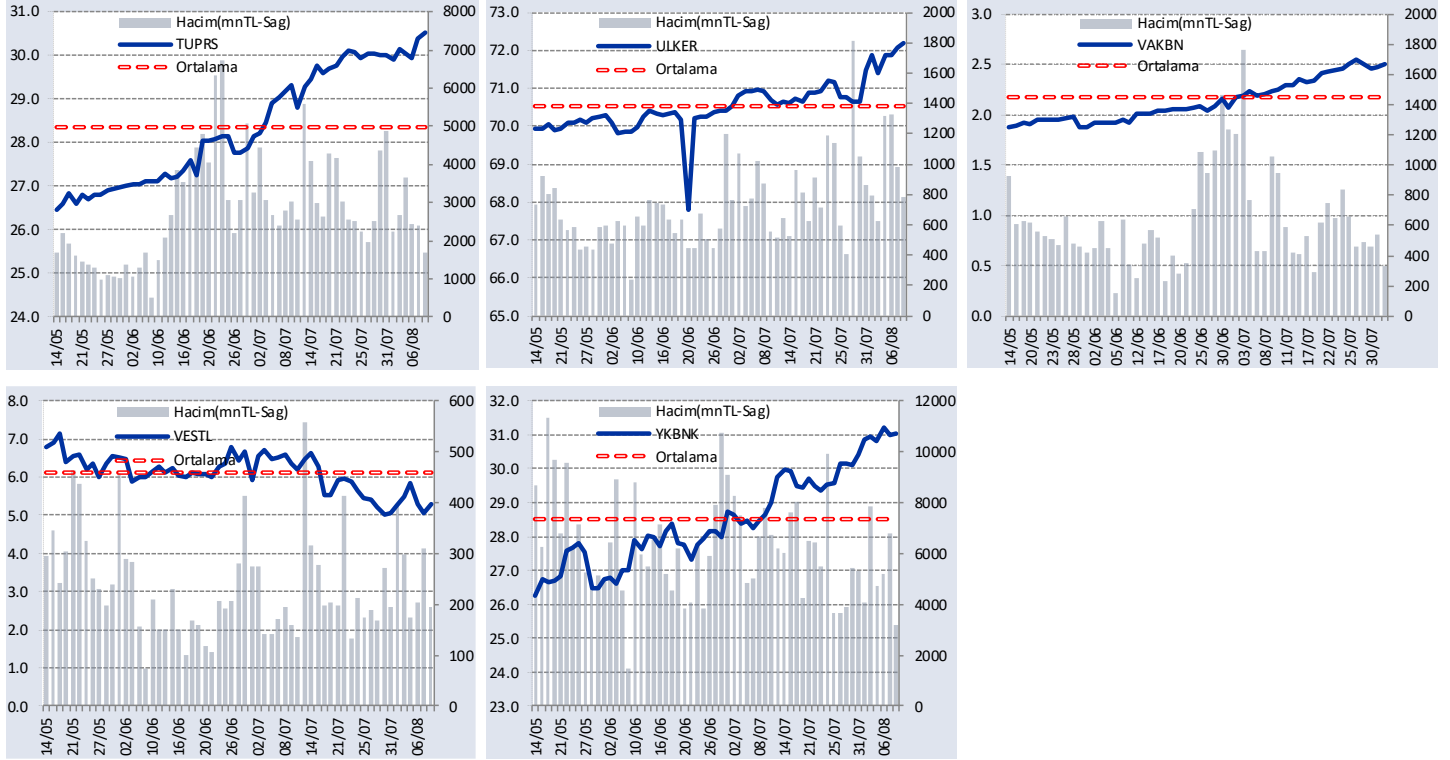
GÜNLÜK YABANCI ORANLARI TABLOSU

YABANCI ORANI GRAFİKLERİ BİST-50 İÇİN



GÜNLÜK YABANCI ORANLARI TABLOSU

YABANCI ORANI GRAFİKLERİ BİST-50 İÇİN



Bilgilendirme notu: Seçilmiş aracı kurumların takas toplamları ile hesaplanmaktadır. Farklı kurumlarda tutulan yabancı takasları olabilir, bu durum hisseler için hesaplanan oranlarda farklılıklar yaratabilir.

Öneri bilgilendirmesi: İş Yatırım Menkul Değerler A.Ş.'nin (İş Yatırım) BİST'te halka açık şirketler için AL, TUT ve SAT yönündeki önerileri BİST-100 endeksinin (endeks) beklenen getirisine göre değerlendirilmektedir. Tüm bu öneriler İş Yatırım Araştırma Bölümü analistleri tarafından şirketlerin ileride elde edeceği tahmin edilen karları, nakit akımları ve bilançolarına göre bağımsız olarak değerlendirilir. Ek olarak, analistler koşulların elverişsiz olduğu veya doğru değerlendirme yapmanın mümkün olmadığı durumlarda bazı hisse senetleri için geçici olarak GÖZDEN GEÇİRİLİYOR önerisi verebilirler. Münferit her şirket için yatırım önerisi sırasıyla belirtilen şu kriterlere göre değerlendirilir;

İş Yatırım Hisse senedi tavsiye metodolojisi:

Artış Potansiyeli > %25 : AL

%10 < Artış Potansiyeli < %25 :TUT

Artış Potansiyeli < %10 : SAT

Her sınır değeri için analist +/- %5 kanaat kullanabilmektedir.

Burada yer alan bilgiler İş Yatırım Menkul Değerler A.Ş. tarafından bilgilendirme amacı ile hazırlanmıştır. Yatırım bilgi, yorum ve tavsiyeleri yatırım danışmanlığı kapsamında değildir. Yatırım danışmanlığı hizmeti; aracı kurumlar, portföy yönetim şirketleri, mevduat kabul etmeyen bankalar ile müşteri arasında imzalanacak yatırım danışmanlığı sözleşmesi çerçevesinde sunulmaktadır. Burada yer alan yorum ve tavsiyeler, yorum ve tavsiyede bulunanların kişisel görüşlerine dayanmaktadır. Herhangi bir yatırım aracının alım-satım önerisi ya da getiri vaadi olarak yorumlanmamalıdır. Bu görüşler mali durumunuz ile risk ve getiri tercihlerinize uygun olmayabilir. Bu nedenle, sadece burada yer alan bilgilere dayanarak yatırım kararı verilmesi beklentilerinize uygun sonuçlar doğurmayabilir.

Burada yer alan fiyatlar, veriler ve bilgilerin tam ve doğru olduğu garanti edilemez; içerik, haber verilmeksizin değiştirilebilir. Tüm veriler, İş Yatırım Menkul Değerler A.Ş. tarafından güvenilir olduğuna inanılan kaynaklardan alınmıştır. Bu kaynakların kullanılması nedeni ile ortaya çıkabilecek hatalardan İş Yatırım Menkul Değerler A.Ş. sorumlu değildir.