

Teknik Görünüm Raporu

31.07.2025

Araştırma Müdürlüğü

İŞ YATIRIM



BIST 100 Teknik Analiz Görünümü



Destek Direnç Seviyeleri ve Pivot Değeri

Kodu	Son Fiyat	1 GünΔ	Pivot	1.Destek	2.Destek	1.Direnç	2.Direnç
BIST-100	10,618.97	1.26%	10,583	10,517	10,416	10,685	10,751
BIST-30	11,774.26	1.27%	11,737	11,656	11,538	11,855	11,936
BIST-50	9,355.60	1.36%	9,324	9,257	9,159	9,422	9,489

*Tablolar seans sonu kapanış rakamlarıdır. Grafik ile saat farkından kaynaklı fiyat farklılıkları olabilir.

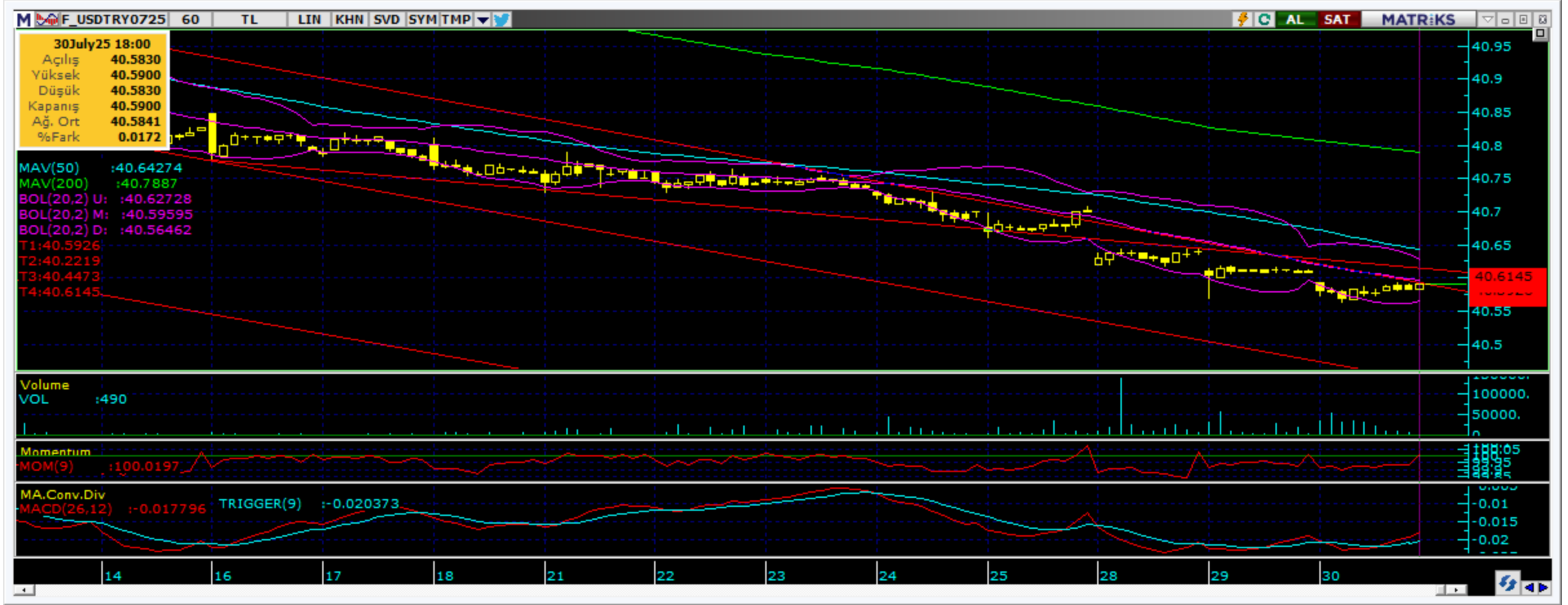
Vadeli Endeks Kontratı Teknik Analiz Görünümü



Destek Direnç Seviyeleri ve Pivot Değeri							
Kodu	Son Fiyat	1 GünΔ	Pivot	1.Destek	2.Destek	1.Direnç	2.Direnç
F_XU0300825	12,139.00	1.22%	12,095	12,005	11,872	12,228	12,318
F_XU0301025	12,730.00	1.15%	12,682	12,599	12,467	12,814	12,897
F_XU0301225	13,416.00	1.10%	13,364	13,288	13,161	13,491	13,567

*Tablolar seans sonu kapanış rakamlarıdır. Grafik ile saat farkından kaynaklı fiyat farklılıkları olabilir.

Vadeli Döviz Kontratı Teknik Analiz Görünümü



Destek Direnç Seviyeleri ve Pivot Değeri

Kodu	Son Fiyat	1 GünΔ	Pivot	1.Destek	2.Destek	1.Direnç	2.Direnç
F_USDTRY0725	40.5900	-0.05%	40.5820	40.5710	40.5520	40.6010	40.6120
F_USDTRY0825	41.6840	-0.01%	41.6883	41.6607	41.6373	41.7117	41.7393
F_USDTRY0925	42.9590	-0.02%	42.9603	42.9457	42.9323	42.9737	42.9883

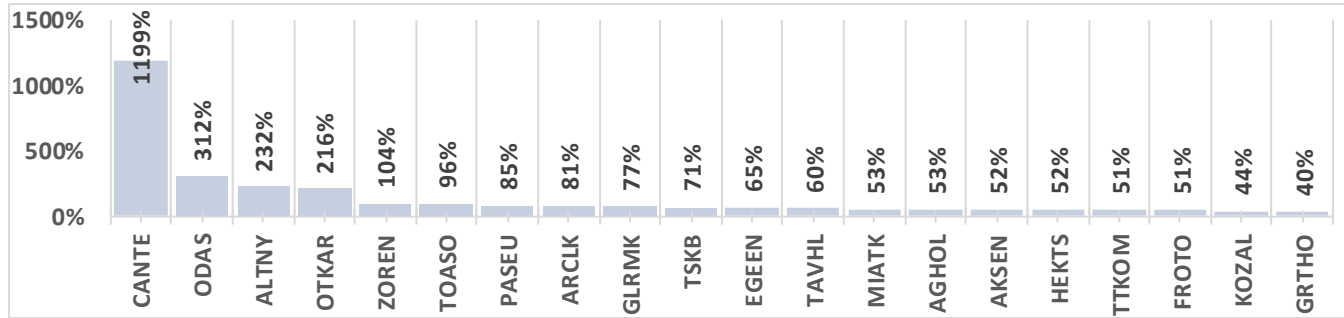
*Tablolar seans sonu kapanış rakamlarıdır. Grafik ile saat farkından kaynaklı fiyat farklılıkları olabilir.



Piyasa Görünümü

XUTUM Hisse Senetleri Piyasası Alış Satış Rakamları				
	Aracı Kurum	Net(mnTL)	Aracı Kurum	Net(mnTL)
30/07/2025	Bank of America Yat.İ	4056.0	A1 Capital Menkul	-3029.3
	Bulls Yatırım	1241.4	İş Yatırım	-1324.8
	Ziraat Yat.	1042.7	Garanti BBVA	-904.4
	Tera Yatırım	603.9	Ak Yatırım	-343.7
	Global Menkul	541.0	Ünlü Menkul	-339.6
Yıllığı				
	Aracı Kurum	Net(mnTL)	Aracı Kurum	Net(mnTL)
Yıllığı	Tera Yatırım	72092.5	İş Yatırım	-47184.1
	Bank of America Yat.İ	35651.4	Info Yatırım	-36613.3
	Ziraat Yat.	32236.0	Tacirler Yat.	-24452.0
	Yapi Kredi Yat.	21617.0	Garanti BBVA	-19266.7
	Global Menkul	17797.5	A1 Capital Menkul	-18790.8

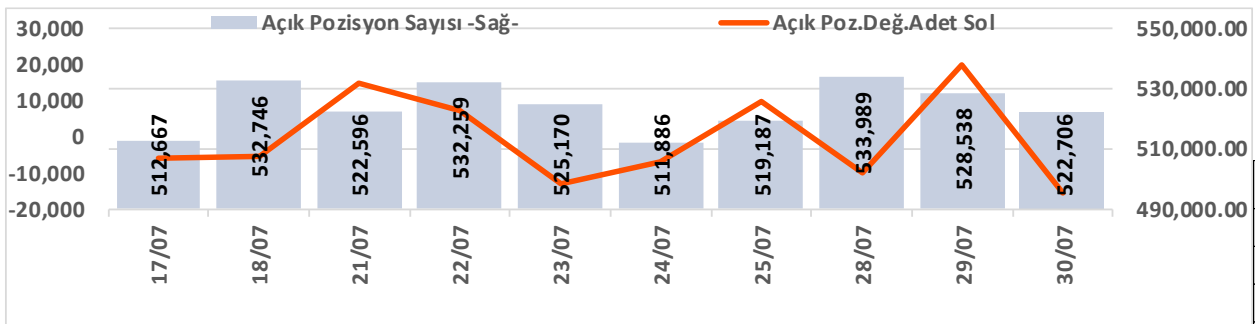
BIST100 -1 Ay Ort.Hac. Göre Hacim Artışı Olan Hisseler (Adet)



BIST-TUM Fiyatlar	
Artan	295
Azalan	280
Aynı	15

Ağustos Vadeli Endeks Kontratı Alış Satış Rakamları				
	Aracı Kurum	Net(mn Lot)	Aracı Kurum	Net(mn Lot)
30/07/2025	Bofa	9,591	QNB Finans	-5,326
	Yat.Finansman	8,873	Tacirler	-5,142
	Oyak Yatırım	5,435	Halk Yatırım	-4,161
	Teb Yatırım	3,038	İnfo	-4,050
	Strateji Men.	1,595	Yapi Kredi	-2,780
Mar-Tem				
	Aracı Kurum	Net(mn Lot)	Aracı Kurum	Net(mn Lot)
Mar-Tem	Teb Yatırım	202,697	İş Yatırım	-174,186
	Yapi Kredi	29,780	Bofa	-91,803
	HSBC Yatırım	26,995	Ak Yatırım	-12,963
	Ziraat Yat.	20,333	Meksa Yatırım	-7,856
Garanti BBVA	10,820	Deniz Yatırım	-5,376	

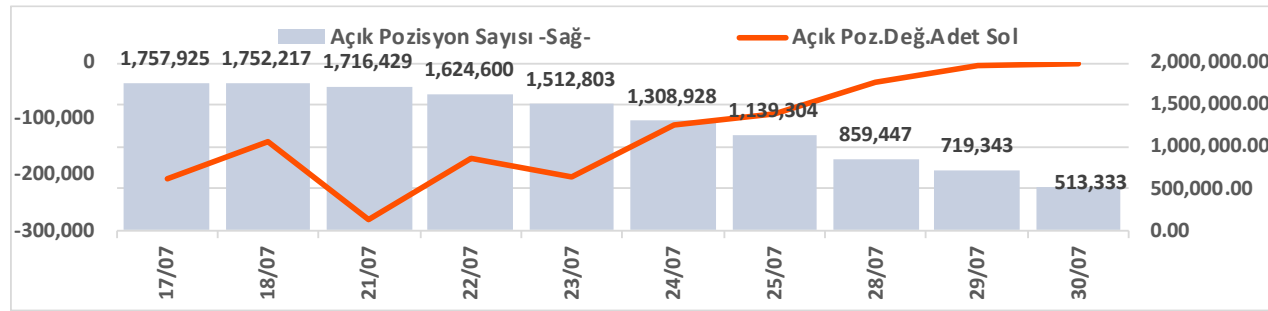
Endeks Sözleşmesi Açık Pozisyon Sayıları



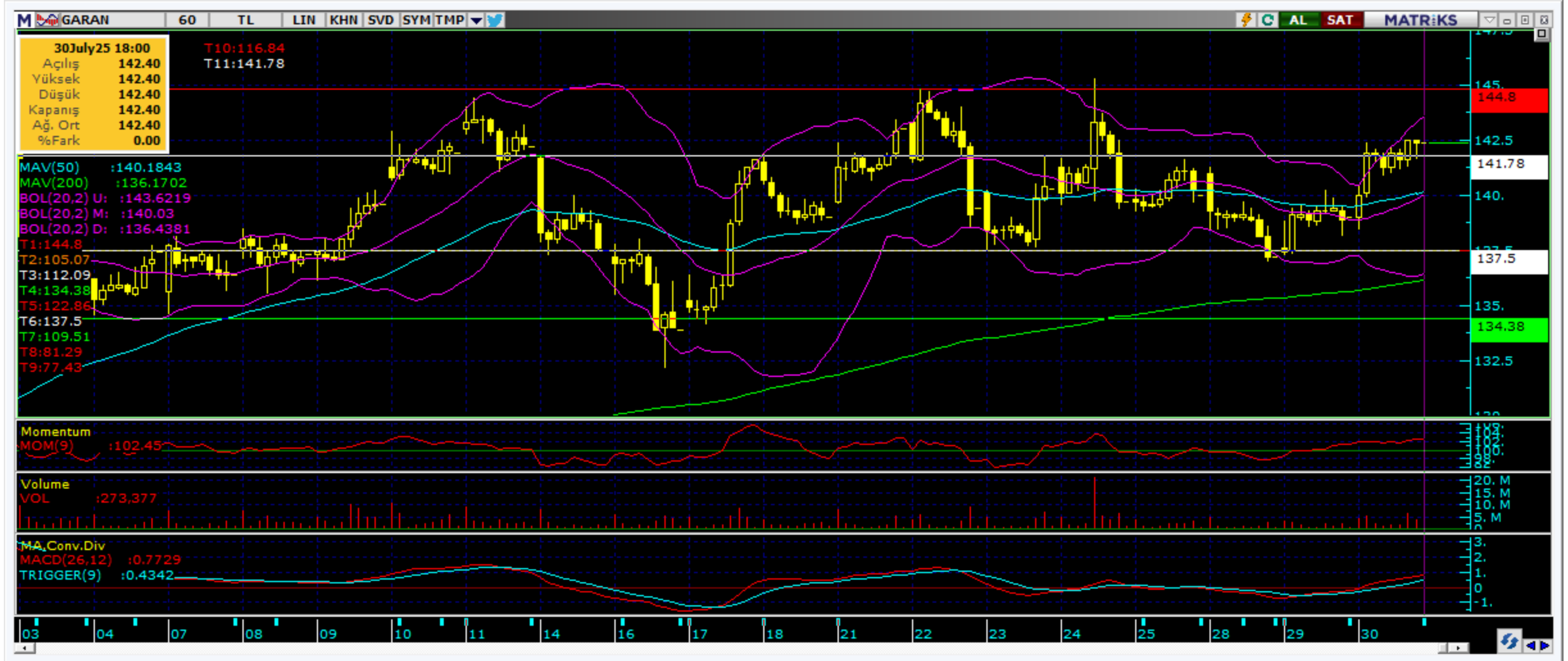
Açık Pozisyon	Hacim	Fiyat	Yön	Güç
Artış ↑	Artış ↑	Yukarı ↑	↑	Güçlü
Artış ↑	Artış ↑	Aşağı ↓	↓	Güçlü
Düşüş ↓	Düşüş ↓	Aşağı ↓	↓	Zayıf
Düşüş ↓	Düşüş ↓	Yukarı ↑	↑	Zayıf

Temmuz Vadeli USDTRY Kontratı Alış Satış Rakamları				
	Aracı Kurum	Net(mn Lot)	Aracı Kurum	Net(mn Lot)
30/07/2025	Bofa	123,822	Yapi Kredi Bank	-106,516
	QNB Finans	26,845	Gedik Yatırım	-29,184
	Deniz Yatırım	8,299	Yapi Kredi Yat.	-19,312
	İnfo	5,698	Deutsche	-10,327
	Yat.Finansman	4,364	Osmanli Yatırım	-4,407
Oca-Tem				
	Aracı Kurum	Net(mn Lot)	Aracı Kurum	Net(mn Lot)
Oca-Tem	İşbank	132,434	Bofa	-300,773
	Burgan Yatırım	102,157	İş Yatırım	-95,147
	Yapi Kredi Yat.	92,635	Teb Yatırım	-21,792
	Akbank	61,706	Deniz Yatırım	-10,598
	40,000	GCM Menkul	-4,652	

Döviz Sözleşmesi Açık Pozisyon Sayıları



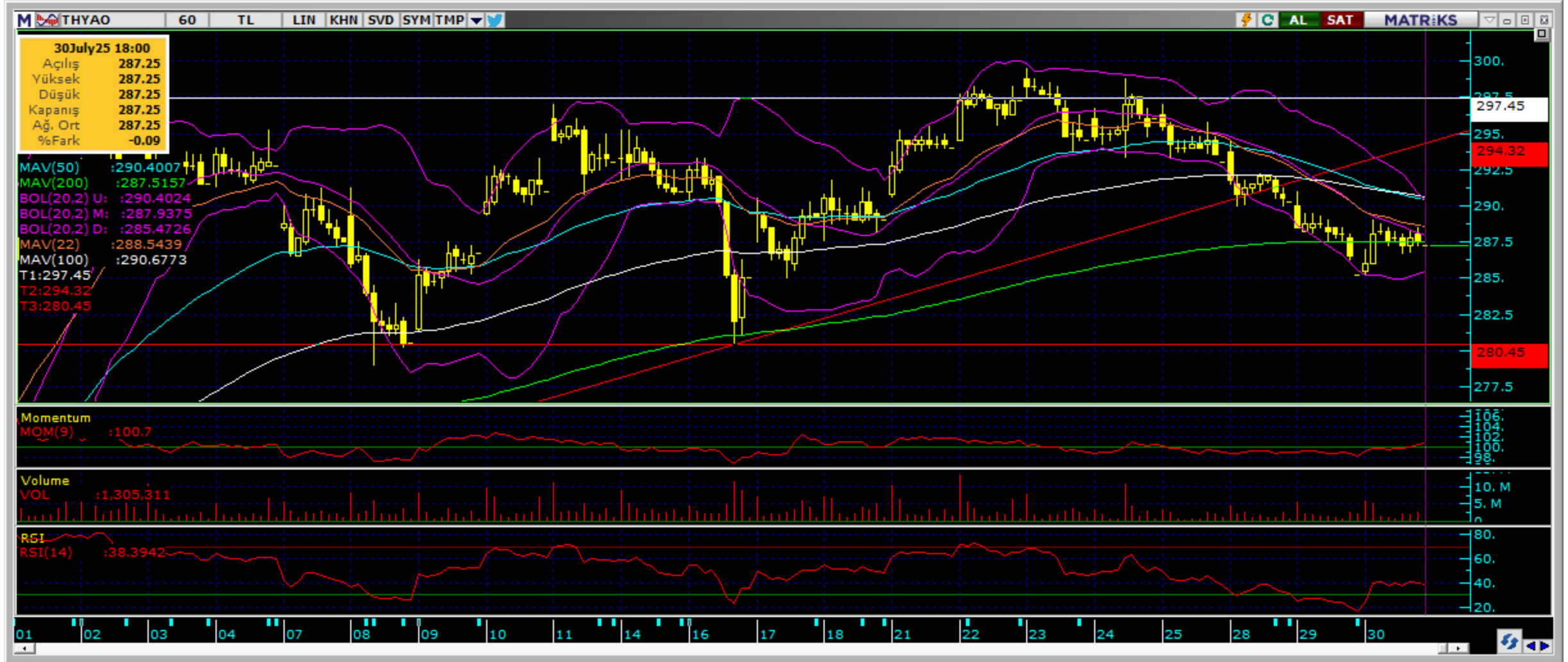
Şirketler Teknik Analiz Görünümü – Garanti Bankası



Kodu	Son	1G Değ.	Yab. %	3A Ort.H	Pivot	1.Destek	2.Destek	1.Direnç	2.Direnç
GARAN	142.40	2.45%	8.86	83.5 mn\$	141.10	139.50	137.00	144.00	145.00

*Tablolar seans sonu kapanış rakamlarıdır. Grafik ile saat farkından kaynaklı fiyat farklılıkları olabilir.

Şirketler Teknik Analiz Görünümü – Türk Hava Yolları



Kodu	Son	1G Değ.	Yab. %	3A Ort.H	Pivot	1.Destek	2.Destek	1.Direnç	2.Direnç
THYAO	287.25	0.70%	30.00	197.6 mn\$	287.17	285.50	283.50	289.00	291.00

*Tablolar seans sonu kapanış rakamlarıdır. Grafik ile saat farkından kaynaklı fiyat farklılıkları olabilir.

Şirketler Teknik Analiz Görünümü – İş Bankası



Kodu	Son	1G Değ.	Yab. %	3A Ort.H	Pivot	1.Destek	2.Destek	1.Direnç	2.Direnç
ISCTR	14.50	1.33%	27.96	134.0 mn\$	14.44	14.30	14.15	14.60	14.75

*Tablolar seans sonu kapanış rakamlarıdır. Grafik ile saat farkından kaynaklı fiyat farklılıkları olabilir.

Şirketler Teknik Analiz Görünümü – Akbank



Kodu	Son	1G Değ.	Yab. %	3A Ort.H	Pivot	1.Destek	2.Destek	1.Direnç	2.Direnç
AKBNK	67.20	0.07%	51.76	147.3 mn\$	67.22	66.70	66.15	67.75	68.25

*Tablolar seans sonu kapanış rakamlarıdır. Grafik ile saat farkından kaynaklı fiyat farklılıkları olabilir.

Şirketler Teknik Analiz Görünümü – Yapı Kredi Bankası



Kodu	Son	1G Değ.	Yab. %	3A Ort.H	Pivot	1.Destek	2.Destek	1.Direnç	2.Direnç
YKBNK	33.56	2.13%	30.11	164.0 mn\$	33.33	33.00	32.45	33.85	34.20

*Tablolar seans sonu kapanış rakamlarıdır. Grafik ile saat farkından kaynaklı fiyat farklılıkları olabilir.

Şirketler Teknik Analiz Görünümü – Vakıfbank



Kodu	Son	1G Değ.	Yab. %	3A Ort.H	Pivot	1.Destek	2.Destek	1.Direnç	2.Direnç
VAKBN	28.48	0.64%	2.45	15.9 mn\$	28.46	28.30	28.10	28.65	28.85

*Tablolar seans sonu kapanış rakamlarıdır. Grafik ile saat farkından kaynaklı fiyat farklılıkları olabilir.

Şirketler Teknik Analiz Görünümü – Halkbank



Kodu	Son	1G Değ.	Yab. %	3A Ort.H	Pivot	1.Destek	2.Destek	1.Direnç	2.Direnç
HALKB	27.18	0.52%	1.29	26.0 mn\$	27.15	26.95	26.75	27.35	27.55

*Tablolar seans sonu kapanış rakamlarıdır. Grafik ile saat farkından kaynaklı fiyat farklılıkları olabilir.

Şirketler Teknik Analiz Görünümü – Emlak Konut GYO



Kodu	Son	1G Değ.	Yab. %	3A Ort.H	Pivot	1.Destek	2.Destek	1.Direnç	2.Direnç
EKGYO	19.73	-0.80%	35.52	89.2 mn\$	19.80	19.55	19.35	20.00	20.25

*Tablolar seans sonu kapanış rakamlarıdır. Grafik ile saat farkından kaynaklı fiyat farklılıkları olabilir.

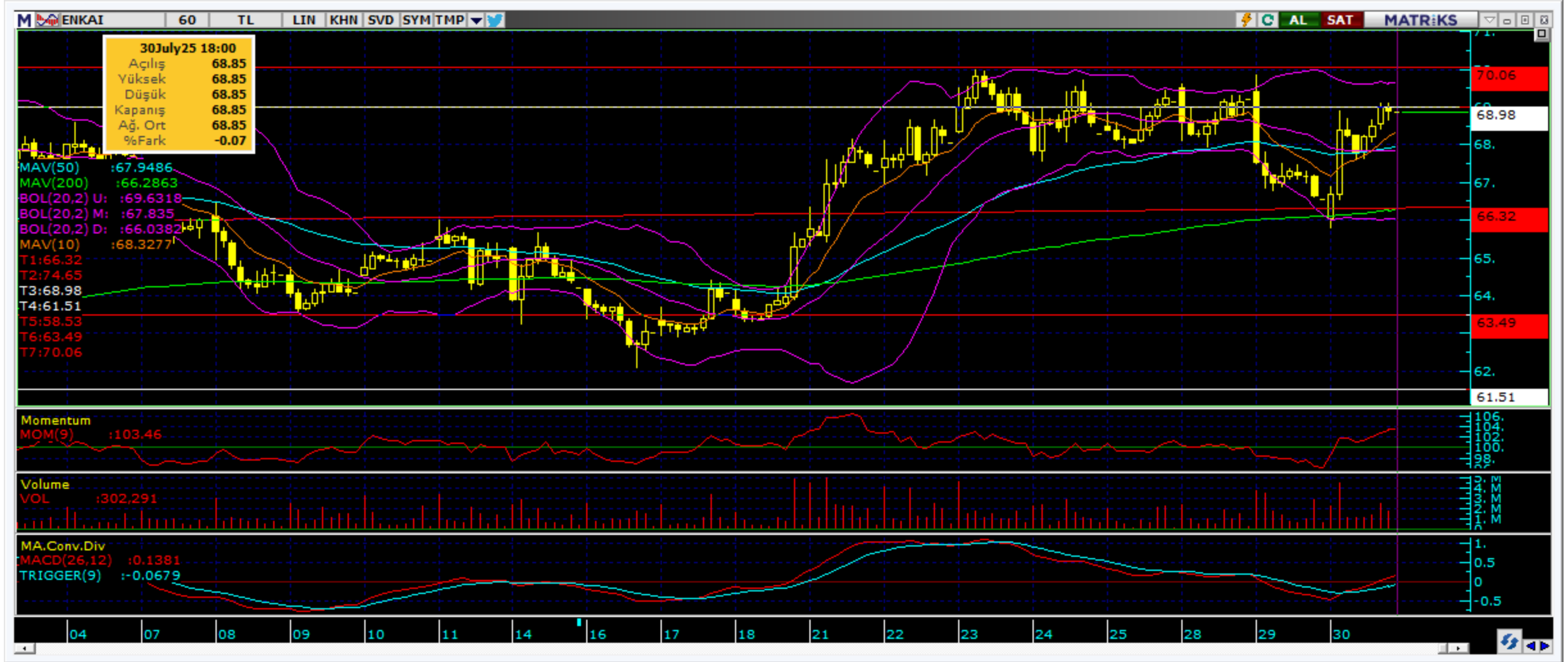
Şirketler Teknik Analiz Görünümü – Turkcell İletişim



Kodu	Son	1G Değ.	Yab. %	3A Ort.H	Pivot	1.Destek	2.Destek	1.Direnç	2.Direnç
TCELL	93.55	2.69%	70.35	51.3 mn\$	92.97	91.75	89.90	94.80	96.00

*Tablolar seans sonu kapanış rakamlarıdır. Grafik ile saat farkından kaynaklı fiyat farklılıkları olabilir.

Şirketler Teknik Analiz Görünümü – Enka İnşaat



Kodu	Son	1G Değ.	Yab. %	3A Ort.H	Pivot	1.Destek	2.Destek	1.Direnç	2.Direnç
ENKAI	68.85	3.46%	31.11	23.1 mn\$	67.90	66.70	64.55	70.05	71.25

*Tablolar seans sonu kapanış rakamlarıdır. Grafik ile saat farkından kaynaklı fiyat farklılıkları olabilir.

Şirketler Teknik Analiz Görünümü – Koç Holding



Kodu	Son	1G Değ.	Yab. %	3A Ort.H	Pivot	1.Destek	2.Destek	1.Direnç	2.Direnç
KCHOL	174.50	2.59%	43.82	115.2 mn\$	173.67	171.00	168.00	177.00	179.50

*Tablolar seans sonu kapanış rakamlarıdır. Grafik ile saat farkından kaynaklı fiyat farklılıkları olabilir.

Şirketler Teknik Analiz Görünümü – Anadolu Grubu Holding



Kodu	Son	1G Değ.	Yab. %	3A Ort.H	Pivot	1.Destek	2.Destek	1.Direnç	2.Direnç
AGHOL	279.50	0.27%	23.42	4.2 mn\$	279.83	277.00	274.50	282.50	285.50

*Tablolar seans sonu kapanış rakamlarıdır. Grafik ile saat farkından kaynaklı fiyat farklılıkları olabilir.

Şirketler Teknik Analiz Görünümü – Arçelik



Kodu	Son	1G Değ.	Yab. %	3A Ort.H	Pivot	1.Destek	2.Destek	1.Direnç	2.Direnç
ARCLK	125.70	3.37%	18.06	7.1 mn\$	124.90	121.50	117.00	129.50	133.00

*Tablolar seans sonu kapanış rakamlarıdır. Grafik ile saat farkından kaynaklı fiyat farklılıkları olabilir.

Şirketler Teknik Analiz Görünümü – Alarko Holding



Kodu	Son	1G Değ.	Yab. %	3A Ort.H	Pivot	1.Destek	2.Destek	1.Direnç	2.Direnç
ALARK	93.20	3.56%	11.26	9.7 mn\$	91.92	90.60	87.95	94.55	95.85

*Tablolar seans sonu kapanış rakamlarıdır. Grafik ile saat farkından kaynaklı fiyat farklılıkları olabilir.

Şirketler Teknik Analiz Görünümü – Sabancı Holding



Kodu	Son	1G Değ.	Yab. %	3A Ort.H	Pivot	1.Destek	2.Destek	1.Direnç	2.Direnç
SAHOL	93.45	2.24%	44.11	58.8 mn\$	92.75	91.85	90.25	94.35	95.25

*Tablolar seans sonu kapanış rakamlarıdır. Grafik ile saat farkından kaynaklı fiyat farklılıkları olabilir.

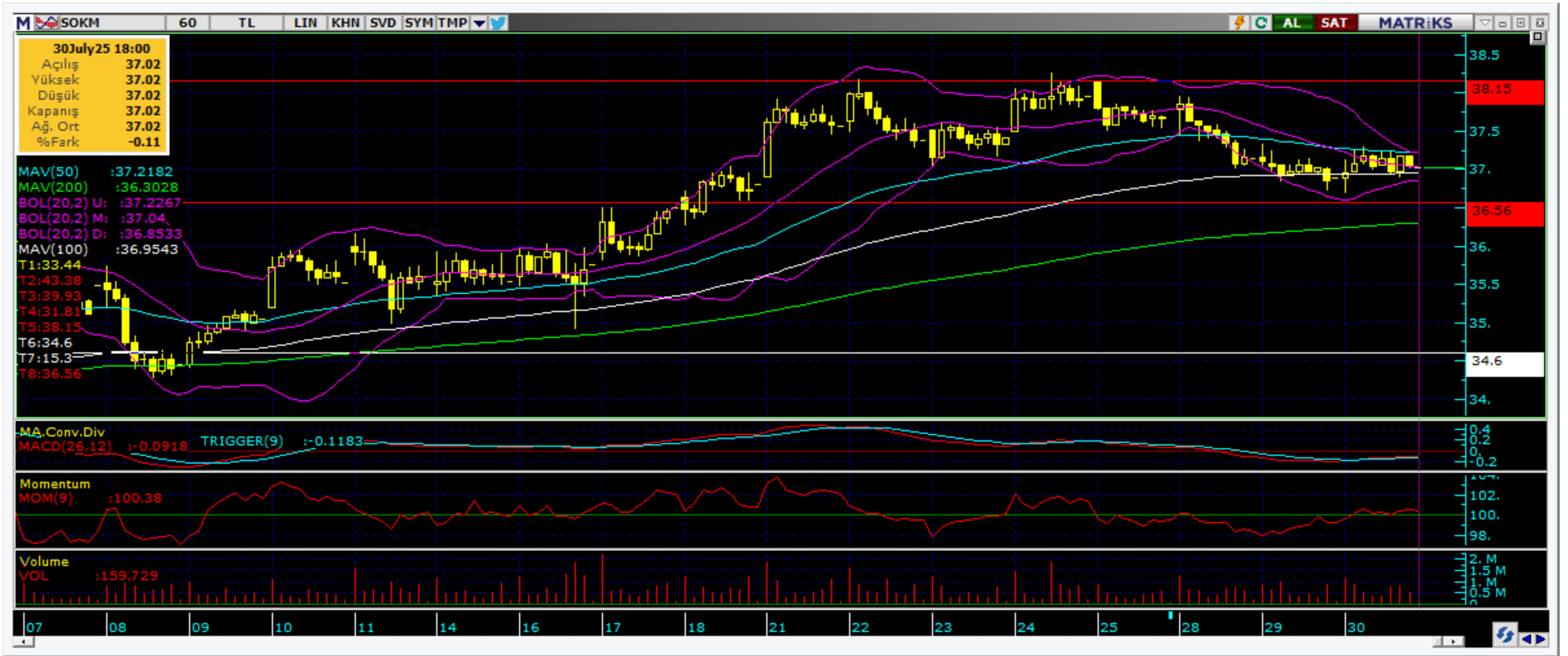
Şirketler Teknik Analiz Görünümü – Mavi Giyim



Kodu	Son	1G Değ.	Yab. %	3A Ort.H	Pivot	1.Destek	2.Destek	1.Direnç	2.Direnç
MAVI	41.02	0.49%	36.32	11.5 mn\$	40.97	40.50	39.95	41.50	42.00

*Tablolar seans sonu kapanış rakamlarıdır. Grafik ile saat farkından kaynaklı fiyat farklılıkları olabilir.

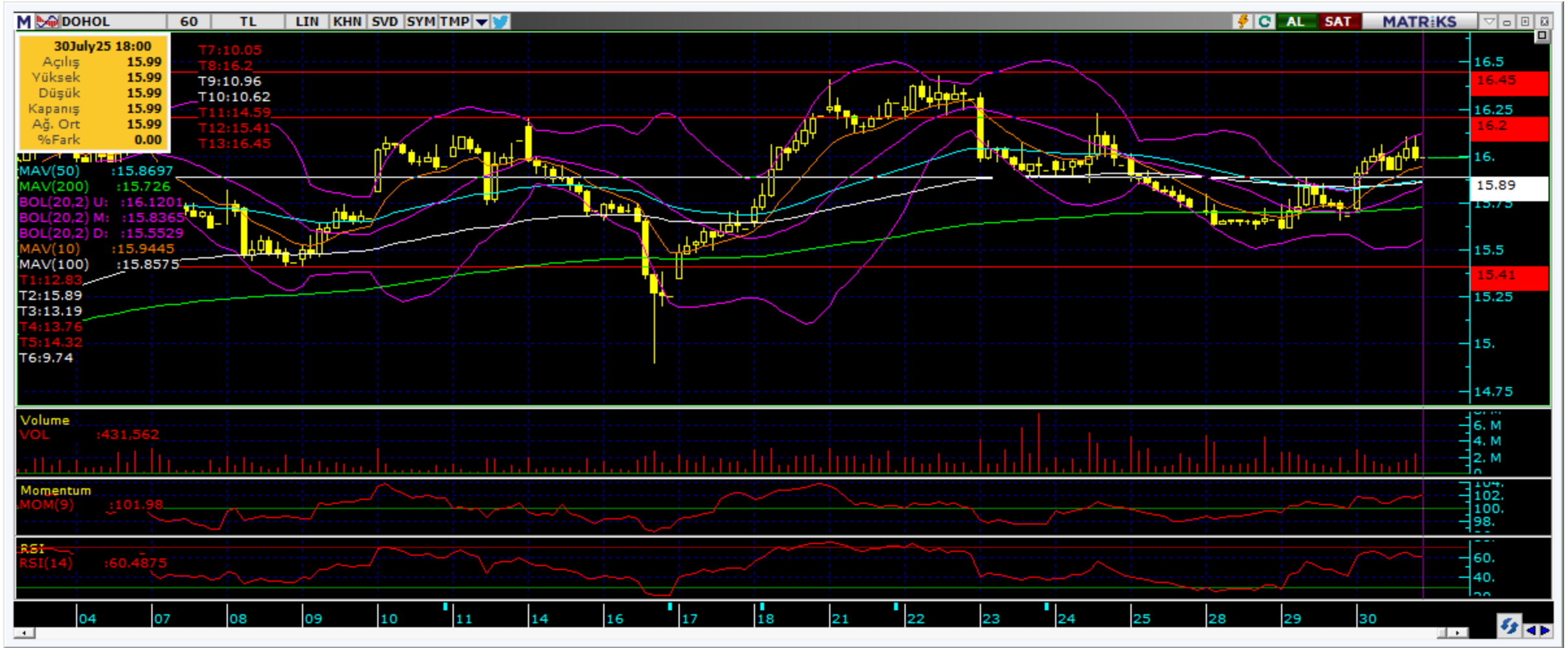
Şirketler Teknik Analiz Görünümü – Şok Market



Kodu	Son	1G Değ.	Yab. %	3A Ort.H	Pivot	1.Destek	2.Destek	1.Direnç	2.Direnç
SOKM	37.02	0.38%	35.37	5.9 mn\$	37.00	36.70	36.40	37.30	37.60

*Tablolar seans sonu kapanış rakamlarıdır. Grafik ile saat farkından kaynaklı fiyat farklılıkları olabilir.

Şirketler Teknik Analiz Görünümü – Doğan Holding



Kodu	Son	1G Değ.	Yab. %	3A Ort.H	Pivot	1.Destek	2.Destek	1.Direnç	2.Direnç
DOHOL	15.99	1.98%	19.38	6.1 mn\$	15.93	15.75	15.55	16.15	16.30

*Tablolar seans sonu kapanış rakamlarıdır. Grafik ile saat farkından kaynaklı fiyat farklılıkları olabilir.

Bugün hareketlenmesi muhtemel hisseler ↑ YKBNK



Kodu	Son	Yab. %	Pivot	1.Destek	2.Destek	1.Direnç	2.Direnç	1 Ay Ort.Hac.(Adet) / Son	Fark
YKBNK	33.56	30.11	33.33	33.00	32.45	33.85	34.20	201.9 mn / 163.2 mn	▼ -19%

*Tablolar seans sonu kapanış rakamlarıdır. Grafik ile saat farkından kaynaklı fiyat farklılıkları olabilir.

Bugün hareketlenmesi muhtemel hisseler ↑ ALARK



Kodu	Son	Yab. %	Pivot	1. Destek	2. Destek	1. Direnç	2. Direnç	1 Ay Ort. Hac. (Adet) / Son	Fark
ALARK	93.20	11.26	91.92	90.60	87.95	94.55	95.85	4.3 mn / 5.0 mn	▲ 17%

*Tablolar seans sonu kapanış rakamlarıdır. Grafik ile saat farkından kaynaklı fiyat farklılıkları olabilir.

Şirketler Teknik Analiz Görünümü – BIST 30 Seviyeler

Kodu	Son	1G Değ.	Yab. %	3A Ort.H	Pivot	1.Destek	2.Destek	1.Direnç	2.Direnç
AEFES	15.32	1.46%	38.62	23.7 mn\$	15.24	15.10	14.90	15.45	15.60
AKBNK	67.20	0.07%	51.76	147.3 mn\$	67.22	66.70	66.15	67.75	68.25
ASELS	180.30	0.56%	53.61	131.0 mn\$	179.50	177.50	174.50	182.50	184.50
ASTOR	104.40	1.26%	43.27	25.1 mn\$	103.83	103.00	101.50	105.50	106.50
BIMAS	520.00	0.58%	48.82	64.0 mn\$	520.83	516.50	513.50	524.00	528.50
CIMSA	49.48	1.39%	9.83	11.9 mn\$	49.39	48.90	48.30	49.95	50.45
EKGYO	19.73	-0.80%	35.52	89.2 mn\$	19.80	19.55	19.35	20.00	20.25
ENKAI	68.85	3.46%	31.11	23.1 mn\$	67.90	66.70	64.55	70.05	71.25
EREGL	26.62	0.76%	19.51	108.4 mn\$	26.62	26.45	26.25	26.80	27.00
FROTO	95.45	4.32%	33.65	29.2 mn\$	94.28	92.35	89.30	97.35	99.30
GARAN	142.40	2.45%	8.86	83.5 mn\$	141.10	139.50	137.00	144.00	145.00
GUBRF	248.50	1.18%	17.20	27.7 mn\$	247.53	245.00	242.00	251.00	253.00
ISCTR	14.50	1.33%	27.96	134.0 mn\$	14.44	14.30	14.15	14.60	14.75
KCHOL	174.50	2.59%	43.82	115.2 mn\$	173.67	171.00	168.00	177.00	179.50
KOZAL	22.74	0.62%	24.02	29.8 mn\$	22.86	22.45	22.20	23.15	23.55
KRDMD	26.88	3.54%	14.53	33.0 mn\$	26.62	26.15	25.45	27.35	27.80
MGROS	528.50	-0.09%	34.06	19.6 mn\$	528.00	524.50	520.50	532.00	535.50
PETKM	17.10	0.88%	9.03	16.9 mn\$	17.13	17.00	16.85	17.25	17.40
PGSUS	245.80	-1.97%	36.08	58.2 mn\$	248.62	243.00	240.00	251.50	257.00
SAHOL	93.45	2.24%	44.11	58.8 mn\$	92.75	91.85	90.25	94.35	95.25
SASA	3.10	0.65%	22.97	35.4 mn\$	3.11	3.07	3.04	3.14	3.18
SISE	37.08	1.87%	12.18	25.2 mn\$	36.89	36.45	35.80	37.55	37.95
TAVHL	249.00	0.20%	69.74	16.6 mn\$	249.05	243.00	236.50	255.00	261.50
TCELL	93.55	2.69%	70.35	51.3 mn\$	92.97	91.75	89.90	94.80	96.00
THYAO	287.25	0.70%	30.00	197.6 mn\$	287.17	285.50	283.50	289.00	291.00
TOASO	226.70	5.93%	19.61	34.4 mn\$	223.20	217.00	207.00	233.00	239.50
TTKOM	54.40	1.02%	35.85	21.5 mn\$	54.50	53.80	53.20	55.10	55.80
TUPRS	165.00	1.48%	30.01	71.2 mn\$	164.93	162.50	159.50	167.50	170.50
ULKER	111.10	1.65%	70.65	18.0 mn\$	110.83	110.00	108.50	112.00	113.00
YKBNK	33.56	2.13%	30.11	164.0 mn\$	33.33	33.00	32.45	33.85	34.20

Kısa Vadeli İşlem Önerilerinin Perf./ Raporlar / Tarihi Zirveler

Tarih sıralamasına göre son 10 tane işlem önerimiz ve performansları aşağıdaki tabloda gösterilmektedir.

	Öneri	Oneri Tarihi	AL	SAT	Acilis	Hedef	Hedef	Stop	Stop	Kapanis	Kapanış	Getiri/	Gün	Öneri	
					Fiyat (₺)	Fiyat (TL)	%	Fiyat (₺)	%	Fiyat (₺)	Tarih	Zarar	Sayı	Durumu	
Kısa Vadeli İşlem Önerileri	Hisse	28/07/2025	ENKAI		69.15	70.50	2.0%	68.5	-0.9%	68.50	29/07/2025	-0.9%	1	Kapalı	
	Hisse	28/07/2025	ASELS		180.80	184.30	1.9%	179.1	-0.9%	179.10	29/07/2025	-0.9%	1	Kapalı	
	Hisse	30/07/2025	GARAN		139.70	142.50	2.0%	138.4	-0.9%	141.80	30/07/2025	1.5%	0	Kapalı	
	Hisse	30/07/2025	FROTO		92.25	94.05	2.0%	91.4	-0.9%	93.85	30/07/2025	1.7%	0	Kapalı	
	Hisse	30/07/2025	ARCLK		123.10	125.50	1.9%	122	-0.9%	124.90	30/07/2025	1.5%	0	Kapalı	
	Hisse	30/07/2025	SAHOL		92.40	94.20	1.9%	91.55	-0.9%						Açık
	Hisse	30/07/2025		ENKAI	67.90	67.10	-1.2%	68.4	0.7%	68.40	30/07/2025	-0.7%	0	Kapalı	
	Hisse	30/07/2025	TUPRS		163.70	166.90	2.0%	162.2	-0.9%						Açık
	Hisse	30/07/2025	AEFES		15.29	15.59	2.0%	15.15	-0.9%						Açık
Hisse	30/07/2025	YKBNK		33.44	34.10	2.0%	33.12	-1.0%						Açık	
Orta Vadeli İşlem Önerileri	Hisse	20/06/2025	LOGO		137.80	158.60	15.1%	131	-4.9%	151.70	30/06/2025	10.1%	10	Kapalı	
	Hisse	03/07/2025	ENKAI		67.95	77.45	14.0%	63.95	-5.9%						Açık
	Hisse	07/07/2025	MAVI		40.68	46.80	15.0%	38.66	-5.0%	44.46	10/07/2025	9.3%	3	Kapalı	
	Hisse	07/07/2025	EKGYO		17.82	20.50	15.0%	16.94	-4.9%	19.02	10/07/2025	6.7%	3	Kapalı	
	Hisse	08/07/2025	LOGO		155.90	179.40	15.1%	148.2	-4.9%						Açık
	Hisse	08/07/2025	CIMSA		52.50	60.45	15.1%	49.92	-4.9%						Açık
	Hisse	09/07/2025	AGESA		152.60	175.60	15.1%	145.1	-4.9%						Açık
	Hisse	11/07/2025	MAVI		44.42	51.10	15.0%	42.22	-5.0%						Açık
	Hisse	11/07/2025	EKGYO		19.23	22.12	15.0%	18.28	-4.9%						Açık
Hisse	16/07/2025	AYGAZ		143.90	165.60	15.1%	136.3	-5.3%	160.90	30/07/2025	11.8%	14	Kapalı		

Zirve Kapanışı Yapan BIST Hisseleri

DAGHL	ISFIN	ISKPL	QNBTR	EFORC	NTGAZ	SELEC	SNKRN	DOBUR	DSTKF
ESEN	GMTAS	TSKB	OZATD	TCKRC	TNZTP	AHGAZ	BRMEN	ENERY	GENIL
MERCN	BASGZ	MAGEN	PASEU						

Tüm önerilerimize eşzamanlı olarak ulaşmak isteyenler Trademaster Mobile uygulamasında yer alan «Bildirimler» sekmesinde yer alan bildirimleri takip edebilirler.

[İş Yatırım TradeMaster Mobil - Android Apps on Google Play](#)

[TradeMaster Mobile App Store'da \(apple.com\)](#)

Bugün hareketlenmesi muhtemel hisseler

Kodu	Son	Pivot	1.Destek	2.Destek	1.Direnc	2.Direnc
YKBNK	33.56	33.33	33.00	32.45	33.85	34.20
ALARK	93.20	91.92	90.60	87.95	94.55	95.85

*Tarihi yüksek seviyelerdeki hisseler, long yönde değerlendirilmelidir. Bu hisseler geçtiğimiz günlerde de tarihi zirve yapmış veya ilk kez tarihi zirve yapıyor olabilir. Bu hisseleri elinde tutan hiçbir yatırımcı TL bazında zararda değildir. Fiyat grafiğinin (TL grafikler) sol tarafında mevcut fiyattan yüksek fiyatta maliyeti olan yatırımcı yoktur. Dolayısıyla yükselen fiyatlar, zararda olan yatırımcıların satışlarıyla karşılaşmaz, sadece kar realizasyonu yapan yatırımcılar olabilir. Bu bağlamda yükselen bir stop fiyatıyla bu kağıtlarda yatırımcı olmak çok uygun bir risk/kazanç oranı sunmaktadır.

Uyarı Notu

İşbu rapor içerisinde yer alan bilgiler, İş Yatırım Menkul Değerler A.Ş. (“İş Yatırım” veya “Şirket”) tarafından bilgilendirme amacı ile hazırlanmıştır. Yatırım bilgi, yorum ve tavsiyeleri yatırım danışmanlığı kapsamında değildir. Yatırım danışmanlığı hizmeti; aracı kurumlar, portföy yönetim şirketleri, mevduat kabul etmeyen bankalar ile müşteri arasında imzalanacak yatırım danışmanlığı sözleşmesi çerçevesinde sunulmaktadır. Burada yer alan yorum ve tavsiyeler, yorum ve tavsiyede bulunanların kişisel görüşlerine dayanmaktadır. Herhangi bir yatırım aracının alım-satım önerisi ya da getiri vaadi olarak yorumlanmamalıdır. Bu görüşler mali durumunuz ile risk ve getiri tercihlerinize uygun olmayabilir. Bu nedenle, sadece burada yer alan bilgilere dayanarak yatırım kararı verilmesi beklentilerinize uygun sonuçlar doğurmayabilir. Yatırımcılar, yatırım kararlarını kendi özel yatırım hedeflerine ve mali durumlarına göre ve gerekli gördüklerinde bağımsız danışmanların yardımıyla vermelidir.

Burada yer alan fiyatlar, veriler ve bilgilerin tam ve doğru olduğu garanti edilemez; içerik, haber verilmeksizin değiştirilebilir. Tüm veriler, İş Yatırım tarafından Borsa İstanbul A.Ş., Sermaye Piyasası Kurulu, Türkiye Cumhuriyet Merkez Bankası A.Ş. gibi kamu kurumları, çeşitli medya kuruluşları ve güvenilir olduğuna inanılan kaynaklardan alınmıştır. Bu kaynakların kullanılması nedeni ile ortaya çıkabilecek hatalardan İş Yatırım Menkul Değerler A.Ş. sorumlu değildir.

Bu rapor ve içindeki bilgiler bazı geleceğe dönük varsayımlar içermekle birlikte, bu varsayımlar kesin veya mutlak sonuçları garanti etmemektedir. Rapordaki bilgiler doğrulama, tamamlama veya değişiklik gerektirebilir. Bu doğrultuda, Şirket herhangi bir tarafa bildirimde bulunmaksızın veya izin almaksızın dilediği zaman gerekli değişiklikleri yapma hakkını saklı tutar.

Bu içeriğe ilişkin tüm telif hakları İş Yatırım Menkul Değerler A.Ş.’ye aittir. Bu içerik, açık iznimiz olmaksızın başkaları tarafından herhangi bir amaçla, kısmen veya tamamen çoğaltılamaz, dağıtılamaz, yayımlanamaz veya değiştirilemez ya da elektronik ortamda ek olarak gönderilemez. (www.isyatirim.com.tr)

Bu rapor, herhangi bir menkul kıymetinin satışı veya devralınmasına ilişkin bir teklif, davet veya yatırım yapma yönünde bir teşvik teşkil etmemektedir ve hiçbir hukuki anlaşma veya sözleşmeye dayanak oluşturmaz. Yatırımcıların, burada yer alan tüm konularla ilgili kendi araştırmalarını yapmaları ve yatırım kararlarını bu araştırmalar doğrultusunda almaları gerekmektedir. Bu raporun içeriğinin kullanımından doğabilecek zararlardan dolayı Şirket, Yönetim Kurulu Üyeleri, yöneticileri veya çalışanları sorumluluk veya yükümlülük kabul etmemektedir.

“Öneri bilgilendirmesi: İş Yatırım Menkul Değerler A.Ş.’nin (“İş Yatırım” veya “Şirket”), Borsa İstanbul A.Ş.’de (“BİST”) bünyesinde yer alan halka açık şirketler için AL, TUT ve SAT yönündeki önerileri BIST-100 endeksinin (endeks) beklenen getirisine göre değerlendirilmektedir. Tüm bu öneriler İş Yatırım Araştırma Bölümü analistleri tarafından şirketlerin ileride elde edeceği tahmin edilen karları, nakit akımları ve bilançolarına göre bağımsız olarak değerlendirilir. Ek olarak, analistler koşulların elverişsiz olduğu veya doğru değerlendirme yapmanın mümkün olmadığı durumlarda bazı hisse senetleri için geçici olarak GÖZDEN GEÇİRİLİYOR önerisi verebilirler. Münferit her şirket için yatırım önerisi sırasıyla belirtilen şu kriterlere göre değerlendirilir, İş Yatırım Hisse senedi tavsiye metodolojisi:

Artış Potansiyeli > %25 : AL ,
%10 < Artış Potansiyeli < %25 : TUT,
Artış Potansiyeli < %10 : SAT,

Her sınır değeri için analist +/- %5 kanaat kullanabilmektedir.

Teşekkürler

İŞ YATIRIM

