

Teknik Görünüm Raporu

30.07.2025

Araştırma Müdürlüğü

İŞ YATIRIM



BIST 100 Teknik Analiz Görünümü

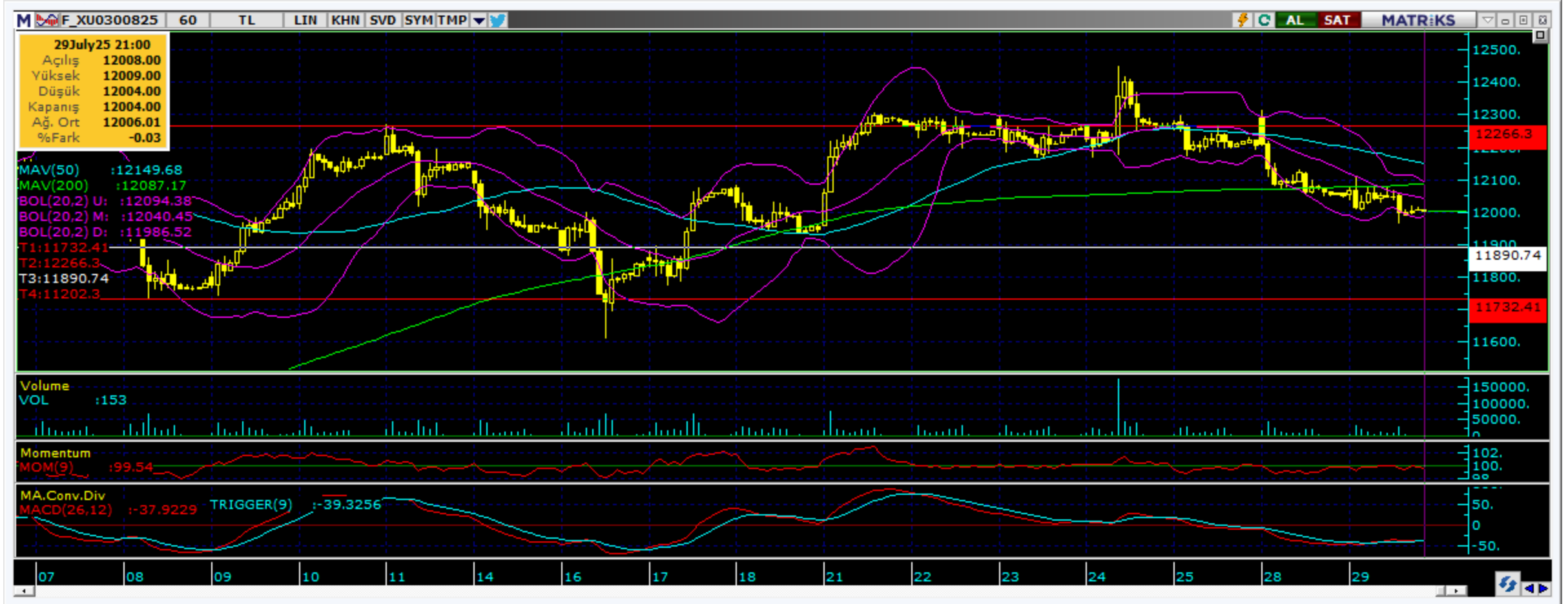


Destek Direnç Seviyeleri ve Pivot Değeri

Kodu	Son Fiyat	1 GünΔ	Pivot	1.Destek	2.Destek	1.Direnç	2.Direnç
BIST-100	10,487.25	-0.52%	10,521	10,453	10,419	10,555	10,624
BIST-30	11,626.54	-0.63%	11,669	11,584	11,541	11,712	11,797
BIST-50	9,230.21	-0.60%	9,262	9,198	9,166	9,294	9,358

*Tablolar seans sonu kapanış rakamlarıdır. Grafik ile saat farkından kaynaklı fiyat farklılıkları olabilir.

Vadeli Endeks Kontratı Teknik Analiz Görünümü



Destek Direnç Seviyeleri ve Pivot Değeri

Kodu	Son Fiyat	1 GünΔ	Pivot	1.Destek	2.Destek	1.Direnç	2.Direnç
F_XU0300825	11,993.00	-0.66%	12,022	11,939	11,884	12,077	12,160
F_XU0301025	12,585.00	-0.73%	12,609	12,536	12,486	12,659	12,732
F_XU0301225	13,270.00	-0.52%	13,293	13,227	13,185	13,335	13,401

*Tablolar seans sonu kapanış rakamlarıdır. Grafik ile saat farkından kaynaklı fiyat farklılıkları olabilir.

Vadeli Döviz Kontratı Teknik Analiz Görünümü



Destek Direnç Seviyeleri ve Pivot Değeri

Kodu	Son Fiyat	1 GünΔ	Pivot	1.Destek	2.Destek	1.Direnç	2.Direnç
F_USDTRY0725	40.6090	-0.08%	40.5990	40.5800	40.5510	40.6280	40.6470
F_USDTRY0825	41.6900	-0.09%	41.7000	41.6750	41.6600	41.7150	41.7400
F_USDTRY0925	42.9670	-0.10%	42.9850	42.9410	42.9150	43.0110	43.0550

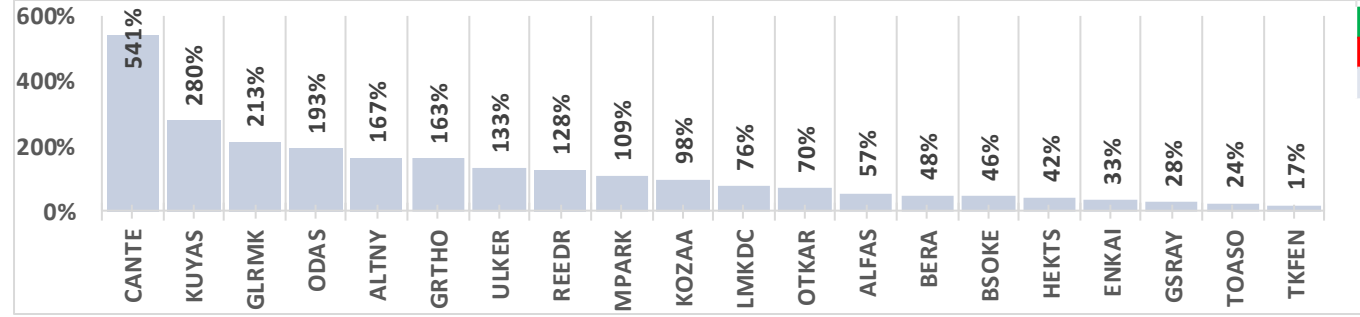
*Tablolar seans sonu kapanış rakamlarıdır. Grafik ile saat farkından kaynaklı fiyat farklılıkları olabilir.



Piyasa Görünümü

XUTUM Hisse Senetleri Piyasası Alış Satış Rakamları					
Araç Kurum		Net(mnTL)	Araç Kurum		Net(mnTL)
29/07/2025	Bank of America Yat.İ	611.3	Yapi Kredi Yat.	-628.7	
	Deniz Yatirim	574.0	Ziraat Yat.	-472.5	
	HSBC Yatirim	317.4	A1 Capital Menkul	-389.0	
	Gedik Yatirim	296.2	Vakif Yat.	-278.1	
	Global Menkul	261.9	Ünlü Menkul	-271.1	
Araç Kurum		Net(mnTL)	Araç Kurum		Net(mnTL)
Yılıçi	Tera Yatirim	71488.5	İş Yatırım	-45859.2	
	Bank of America Yat.İ	31595.4	Info Yatirim	-36411.2	
	Ziraat Yat.	31195.0	Tacirler Yat.	-24626.1	
	Yapi Kredi Yat.	21898.6	Garanti BBVA	-18366.4	
	Global Menkul	17256.6	A1 Capital Menkul	-15760.5	

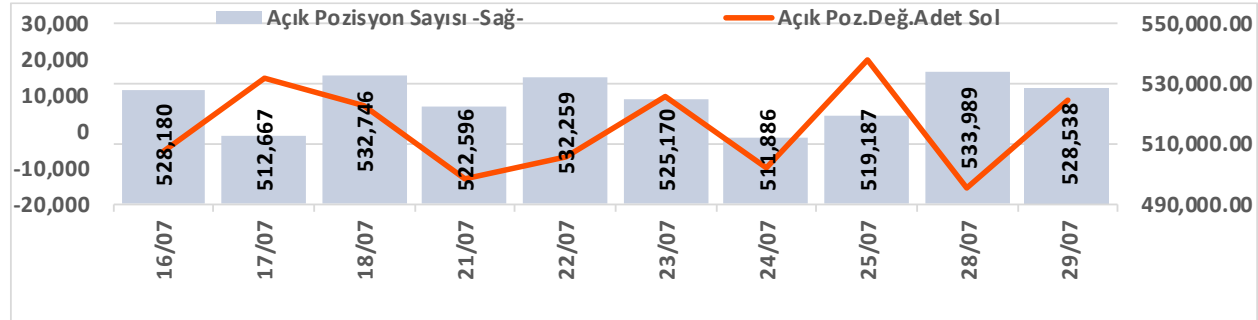
BIST100 -1 Ay Ort.Hac. Göre Hacim Artışı Olan Hisseler (Adet)



BIST-TUM Fiyatlar	
Artan	246
Azalan	320
Aynı	24

Ağustos Vadeli Endeks Kontratı Alış Satış Rakamları					
Araç Kurum		Net(mn Lot)	Araç Kurum		Net(mn Lot)
29/07/2025	Bofa	5,654	Garanti BBVA	-2,352	
	Yapi Kredi	1,874	Ziraat Yat.	-1,649	
	Ak Yatirim	1,159	A1 Capital Menk	-1,398	
	QNB Finans	717		-943	
	Osmanli Yatirim	424	info	-924	
Araç Kurum		Net(mn Lot)	Araç Kurum		Net(mn Lot)
Mar-Tem	Teb Yatirim	199,628	İş Yatırım	-175,426	
	Yapi Kredi	32,530	Bofa	-101,398	
	HSBC Yatirim	26,935	Ak Yatirim	-10,911	
	Ziraat Yat.	23,093	Oyak Yatirim	-9,778	
Garanti BBVA	10,878	Meksa Yatirim	-8,825		

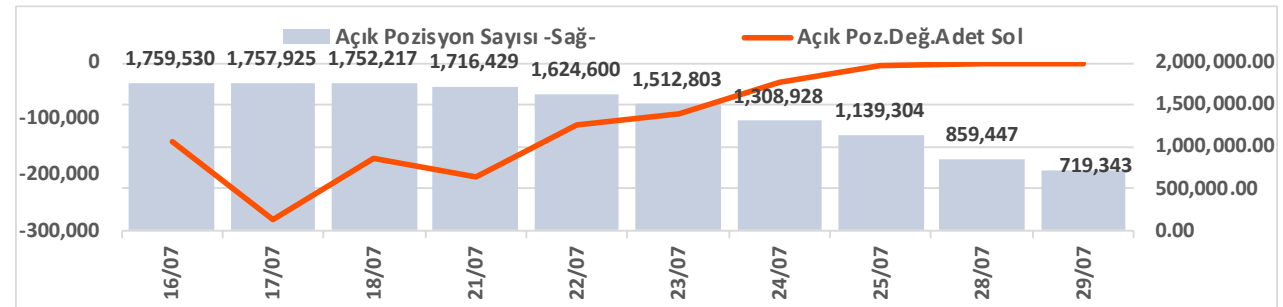
Endeks Sözleşmesi Açık Pozisyon Sayıları



Açık Pozisyon	Hacim	Fiyat	Yön	Güç
Artış ↑	Artış ↑	Yukarı ↑	↑	Güçlü
Artış ↑	Artış ↑	Aşağı ↓	↓	Güçlü
Düşüş ↓	Düşüş ↓	Aşağı ↓	↓	Zayıf
Düşüş ↓	Düşüş ↓	Yukarı ↑	↑	Zayıf

Temmuz Vadeli USDTRY Kontratı Alış Satış Rakamları					
Araç Kurum		Net(mn Lot)	Araç Kurum		Net(mn Lot)
29/07/2025	İş Yatırım	47,262	Yapi Kredi Bank	-56,562	
	QNB Finans	33,229	QNB Bank	-20,101	
	Bofa	21,386	İşbank	-20,005	
	Yapi Kredi Yat.	14,539	Alternatif Menk.	-18,620	
	Phillipcapital	8,684	Gedik Yatirim	-6,335	
Araç Kurum		Net(mn Lot)	Araç Kurum		Net(mn Lot)
Oca-Tem	İşbank	132,434	Bofa	-424,595	
	Yapi Kredi Yat.	111,947	İş Yatırım	-93,861	
	Yapi Kredi Bank	103,607	Teb Yatirim	-21,784	
	Burgan Yatirim	102,087	QNB Finans	-21,090	
Akbank	64,797	Deniz Yatirim	-18,897		

Döviz Sözleşmesi Açık Pozisyon Sayıları



Şirketler Teknik Analiz Görünümü – Garanti Bankası



Kodu	Son	1G Değ.	Yab. %	3A Ort.H	Pivot	1.Destek	2.Destek	1.Direnç	2.Direnç
GARAN	139.00	1.31%	8.92	83.2 mn\$	138.83	137.50	136.00	140.50	141.50

*Tablolar seans sonu kapanış rakamlarıdır. Grafik ile saat farkından kaynaklı fiyat farklılıkları olabilir.

Şirketler Teknik Analiz Görünümü – Türk Hava Yolları



Kodu	Son	1G Değ.	Yab. %	3A Ort.H	Pivot	1.Destek	2.Destek	1.Direnç	2.Direnç
THYAO	285.25	-1.72%	30.13	199.1 mn\$	287.17	283.50	281.50	289.00	293.00

*Tablolar seans sonu kapanış rakamlarıdır. Grafik ile saat farkından kaynaklı fiyat farklılıkları olabilir.

Şirketler Teknik Analiz Görünümü – İş Bankası



Kodu	Son	1G Değ.	Yab. %	3A Ort.H	Pivot	1.Destek	2.Destek	1.Direnç	2.Direnç
ISCTR	14.31	0.00%	28.31	134.3 mn\$	14.36	14.25	14.15	14.45	14.60

*Tablolar seans sonu kapanış rakamlarıdır. Grafik ile saat farkından kaynaklı fiyat farklılıkları olabilir.

Şirketler Teknik Analiz Görünümü – Akbank



Kodu	Son	1G Değ.	Yab. %	3A Ort.H	Pivot	1.Destek	2.Destek	1.Direnç	2.Direnç
AKBNK	67.15	0.00%	51.81	147.4 mn\$	67.45	66.80	66.45	67.80	68.45

*Tablolar seans sonu kapanış rakamlarıdır. Grafik ile saat farkından kaynaklı fiyat farklılıkları olabilir.

Şirketler Teknik Analiz Görünümü – Yapı Kredi Bankası



Kodu	Son	1G Değ.	Yab. %	3A Ort.H	Pivot	1. Destek	2. Destek	1. Direnc	2. Direnc
YKBNK	32.86	0.67%	30.17	163.4 mn\$	32.87	32.65	32.40	33.10	33.35

*Tablolar seans sonu kapanış rakamlarıdır. Grafik ile saat farkından kaynaklı fiyat farklılıkları olabilir.

Şirketler Teknik Analiz Görünümü – Vakıfbank



Kodu	Son	1G Değ.	Yab. %	3A Ort.H	Pivot	1.Destek	2.Destek	1.Direnç	2.Direnç
VAKBN	28.30	0.35%	2.50	16.1 mn\$	28.33	27.95	27.65	28.65	29.00

*Tablolar seans sonu kapanış rakamlarıdır. Grafik ile saat farkından kaynaklı fiyat farklılıkları olabilir.

Şirketler Teknik Analiz Görünümü – Halkbank



Kodu	Son	1G Değ.	Yab. %	3A Ort.H	Pivot	1.Destek	2.Destek	1.Direnç	2.Direnç
HALKB	27.04	1.65%	1.28	26.2 mn\$	26.90	26.75	26.45	27.20	27.35

*Tablolar seans sonu kapanış rakamlarıdır. Grafik ile saat farkından kaynaklı fiyat farklılıkları olabilir.

Şirketler Teknik Analiz Görünümü – Emlak Konut GYO



Kodu	Son	1G Değ.	Yab. %	3A Ort.H	Pivot	1.Destek	2.Destek	1.Direnç	2.Direnç
EKGYO	19.89	2.63%	35.16	88.6 mn\$	19.78	19.45	19.00	20.25	20.55

*Tablolar seans sonu kapanış rakamlarıdır. Grafik ile saat farkından kaynaklı fiyat farklılıkları olabilir.

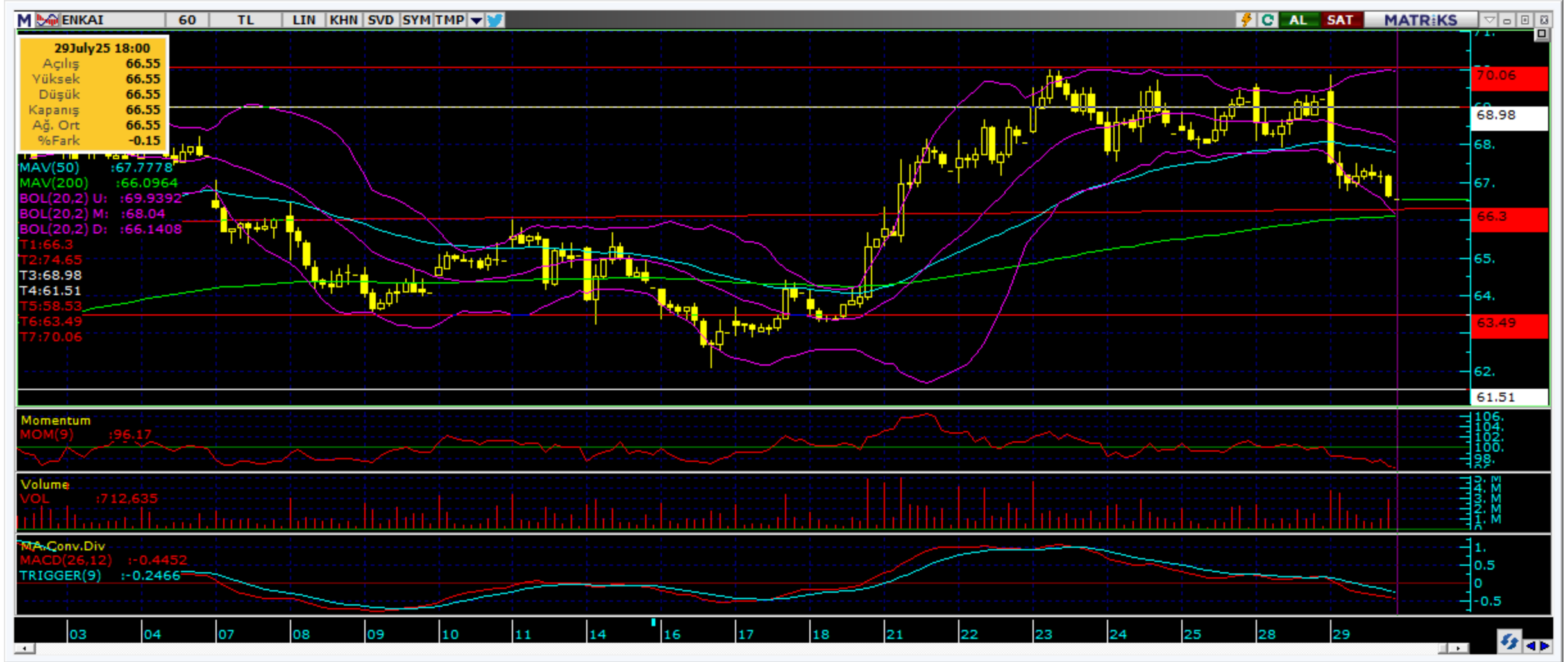
Şirketler Teknik Analiz Görünümü – Turkcell İletişim



Kodu	Son	1G Değ.	Yab. %	3A Ort.H	Pivot	1.Destek	2.Destek	1.Direnç	2.Direnç
TCELL	91.10	-1.57%	70.35	50.7 mn\$	91.72	90.50	89.85	92.35	93.55

*Tablolar seans sonu kapanış rakamlarıdır. Grafik ile saat farkından kaynaklı fiyat farklılıkları olabilir.

Şirketler Teknik Analiz Görünümü – Enka İnşaat



Kodu	Son	1G Değ.	Yab. %	3A Ort.H	Pivot	1.Destek	2.Destek	1.Direnç	2.Direnç
ENKAI	66.55	-3.83%	31.19	23.0 mn\$	67.65	65.45	64.35	68.75	70.95

*Tablolar seans sonu kapanış rakamlarıdır. Grafik ile saat farkından kaynaklı fiyat farklılıkları olabilir.

Şirketler Teknik Analiz Görünümü – Koç Holding



Kodu	Son	1G Değ.	Yab. %	3A Ort.H	Pivot	1.Destek	2.Destek	1.Direnç	2.Direnç
KCHOL	170.10	-0.23%	44.09	114.6 mn\$	170.97	168.50	167.00	172.50	175.00

*Tablolar seans sonu kapanış rakamlarıdır. Grafik ile saat farkından kaynaklı fiyat farklılıkları olabilir.

Şirketler Teknik Analiz Görünümü – Anadolu Grubu Holding



Kodu	Son	1G Değ.	Yab. %	3A Ort.H	Pivot	1.Destek	2.Destek	1.Direnç	2.Direnç
AGHOL	278.75	-0.09%	23.43	4.1 mn\$	278.75	276.00	273.00	281.50	284.00

*Tablolar seans sonu kapanış rakamlarıdır. Grafik ile saat farkından kaynaklı fiyat farklılıkları olabilir.

Şirketler Teknik Analiz Görünümü – Arçelik



Kodu	Son	1G Değ.	Yab. %	3A Ort.H	Pivot	1.Destek	2.Destek	1.Direnç	2.Direnç
ARCLK	121.60	0.25%	18.86	6.9 mn\$	121.23	120.00	118.50	123.00	124.00

*Tablolar seans sonu kapanış rakamlarıdır. Grafik ile saat farkından kaynaklı fiyat farklılıkları olabilir.

Şirketler Teknik Analiz Görünümü – Alarko Holding



Kodu	Son	1G Değ.	Yab. %	3A Ort.H	Pivot	1.Destek	2.Destek	1.Direnç	2.Direnç
ALARK	90.00	-1.10%	11.40	9.7 mn\$	90.28	89.15	88.35	91.10	92.25

*Tablolar seans sonu kapanış rakamlarıdır. Grafik ile saat farkından kaynaklı fiyat farklılıkları olabilir.

Şirketler Teknik Analiz Görünümü – Sabancı Holding



*Tablolar seans sonu kapanış rakamlarıdır. Grafik ile saat farkından kaynaklı fiyat farklılıkları olabilir.

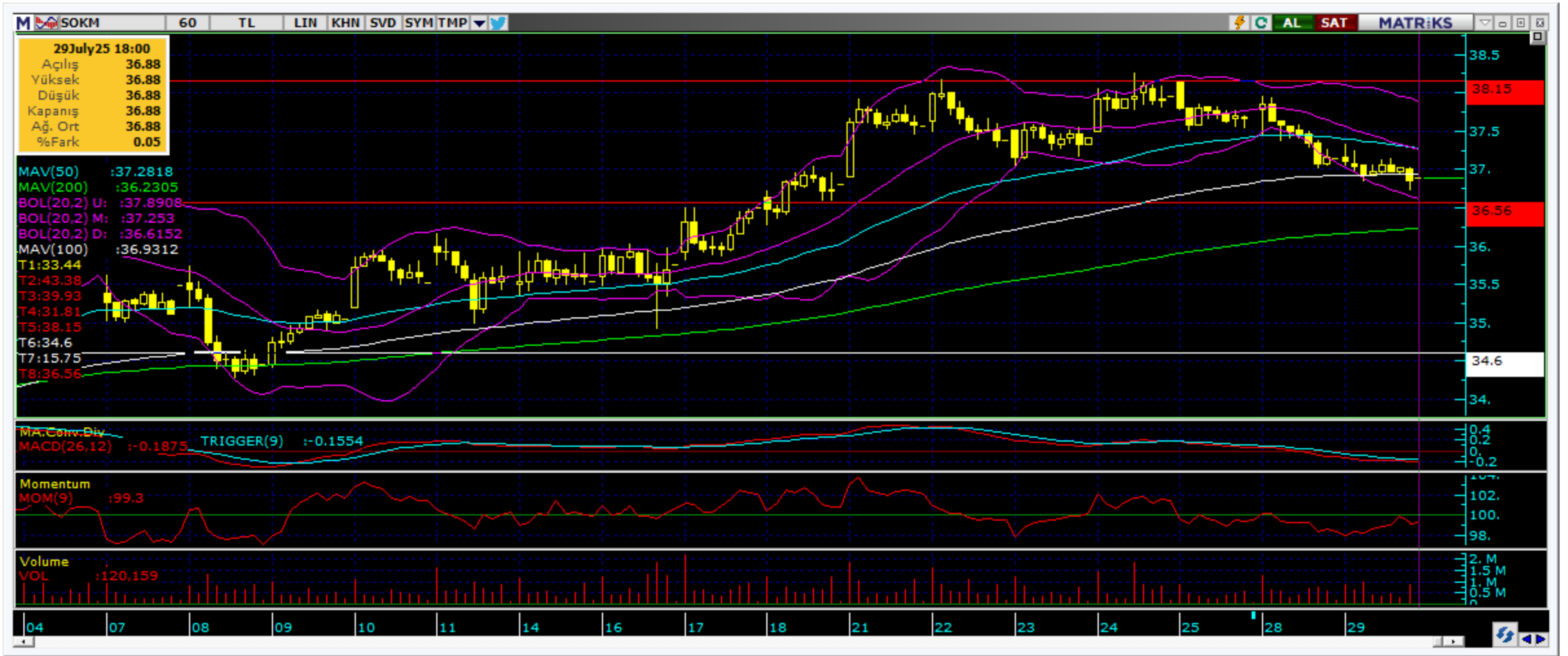
Şirketler Teknik Analiz Görünümü – Mavi Giyim



Kodu	Son	1G Değ.	Yab. %	3A Ort.H	Pivot	1.Destek	2.Destek	1.Direnç	2.Direnç
MAVI	40.82	-0.73%	36.39	11.5 mn\$	40.91	40.60	40.40	41.15	41.45

*Tablolar seans sonu kapanış rakamlarıdır. Grafik ile saat farkından kaynaklı fiyat farklılıkları olabilir.

Şirketler Teknik Analiz Görünümü – Şok Market



Kodu	Son	1G Değ.	Yab. %	3A Ort.H	Pivot	1.Destek	2.Destek	1.Direnç	2.Direnç
SOKM	36.88	-0.70%	35.75	6.0 mn\$	36.98	36.65	36.40	37.20	37.55

*Tablolar seans sonu kapanış rakamlarıdır. Grafik ile saat farkından kaynaklı fiyat farklılıkları olabilir.

Şirketler Teknik Analiz Görünümü – Doğan Holding



Kodu	Son	1G Değ.	Yab. %	3A Ort.H	Pivot	1.Destek	2.Destek	1.Direnç	2.Direnç
DOHOL	15.68	0.13%	19.53	6.1 mn\$	15.72	15.55	15.45	15.85	16.00

*Tablolar seans sonu kapanış rakamlarıdır. Grafik ile saat farkından kaynaklı fiyat farklılıkları olabilir.

Bugün hareketlenmesi muhtemel hisseler ↑ HALKB



Kodu	Son	Yab. %	Pivot	1.Destek	2.Destek	1.Direnç	2.Direnç	1 Ay Ort.Hac.(Adet) / Son	Fark
HALKB	27.04	1.28	26.90	26.75	26.45	27.20	27.35	52.9 mn / 24.7 mn	▼ -53%

*Tablolar seans sonu kapanış rakamlarıdır. Grafik ile saat farkından kaynaklı fiyat farklılıkları olabilir.

Bugün hareketlenmesi muhtemel hisseler ↑ ULKER



Kodu	Son	Yab. %	Pivot	1.Destek	2.Destek	1.Direnç	2.Direnç	1 Ay Ort.Hac.(Adet) / Son	Fark
ULKER	109.30	70.64	108.60	107.00	104.50	111.00	113.00	7.1 mn / 16.6 mn	▲ 133%

*Tablolar seans sonu kapanış rakamlarıdır. Grafik ile saat farkından kaynaklı fiyat farklılıkları olabilir.

Şirketler Teknik Analiz Görünümü – BIST 30 Seviyeler

Kodu	Son	1G Değ.	Yab. %	3A Ort.H	Pivot	1.Destek	2.Destek	1.Direnç	2.Direnç
AEFES	15.10	-0.59%	38.68	23.8 mn\$	15.14	15.00	14.90	15.25	15.35
AKBNK	67.15	0.00%	51.81	147.4 mn\$	67.45	66.80	66.45	67.80	68.45
ASELS	179.30	-1.10%	53.77	131.4 mn\$	179.63	177.00	174.50	182.00	184.50
ASTOR	103.10	-0.58%	43.26	25.0 mn\$	103.13	102.00	100.50	104.50	105.50
BIMAS	517.00	0.39%	48.73	64.4 mn\$	518.00	513.50	510.00	521.50	526.00
CIMSA	48.80	-0.81%	10.04	12.1 mn\$	48.95	48.30	47.80	49.45	50.10
EKGYO	19.89	2.63%	35.16	88.6 mn\$	19.78	19.45	19.00	20.25	20.55
ENKAI	66.55	-3.83%	31.19	23.0 mn\$	67.65	65.45	64.35	68.75	70.95
EREGL	26.42	-1.12%	19.54	109.0 mn\$	26.53	26.25	26.10	26.70	26.95
FROTO	91.50	-1.56%	33.49	28.8 mn\$	92.25	90.75	90.00	93.00	94.50
GARAN	139.00	1.31%	8.92	83.2 mn\$	138.83	137.50	136.00	140.50	141.50
GUBRF	245.60	-2.25%	17.27	27.9 mn\$	248.00	243.00	240.50	250.50	255.50
ISCTR	14.31	0.00%	28.31	134.3 mn\$	14.36	14.25	14.15	14.45	14.60
KCHOL	170.10	-0.23%	44.09	114.6 mn\$	170.97	168.50	167.00	172.50	175.00
KOZAL	22.60	-0.96%	25.77	29.6 mn\$	22.75	22.35	22.10	23.00	23.40
KRDMD	25.96	-1.59%	14.94	32.9 mn\$	26.11	25.75	25.55	26.35	26.70
MGROS	529.00	-0.38%	34.12	19.8 mn\$	529.67	525.50	521.50	533.50	537.50
PETKM	16.95	-1.05%	9.21	16.9 mn\$	17.05	16.85	16.75	17.15	17.35
PGSUS	250.75	-0.99%	36.06	57.7 mn\$	252.25	249.50	248.00	254.00	257.00
SAHOL	91.40	0.44%	44.29	58.8 mn\$	91.53	90.75	90.15	92.15	92.95
SASA	3.08	-1.60%	22.97	36.6 mn\$	3.11	3.05	3.03	3.13	3.19
SISE	36.40	-0.76%	12.28	25.2 mn\$	36.55	36.15	35.95	36.75	37.15
TAVHL	248.50	-2.17%	69.74	16.5 mn\$	250.92	246.00	243.50	253.50	258.00
TCELL	91.10	-1.57%	70.35	50.7 mn\$	91.72	90.50	89.85	92.35	93.55
THYAO	285.25	-1.72%	30.13	199.1 mn\$	287.17	283.50	281.50	289.00	293.00
TOASO	214.00	-1.47%	19.81	34.1 mn\$	217.27	210.00	206.50	221.00	228.00
TTKOM	53.85	-2.80%	36.25	21.3 mn\$	54.47	53.25	52.60	55.10	56.30
TUPRS	162.60	-1.16%	30.03	70.5 mn\$	162.63	160.50	158.00	165.00	167.50
ULKER	109.30	2.82%	70.64	17.9 mn\$	108.60	107.00	104.50	111.00	113.00
YKBNK	32.86	0.67%	30.17	163.4 mn\$	32.87	32.65	32.40	33.10	33.35

Kısa Vadeli İşlem Önerilerinin Perf./ Raporlar / Tarihi Zirveler

Tarih sıralamasına göre son 10 tane işlem önerimiz ve performansları aşağıdaki tabloda gösterilmektedir.

	Öneri	Oneri Tarihi	AL	SAT	Acilis	Hedef	Hedef	Stop	Stop	Kapanis	Kapanis	Getiri/	Gün	Öneri
					Fiyat (₺)	Fiyat (TL)	%	Fiyat (₺)	%	Fiyat (₺)	Tarih	Zarar	Sayı	Durumu
Kısa Vadeli İşlem Önerileri	Hisse	24/07/2025		HALKB	27.12	26.58	-2.0%	27.38	1.0%	26.68	25/07/2025	1.6%	1	Kapalı
	Hisse	25/07/2025	SAHOL		92.45	94.25	1.9%	91.6	-0.9%	93.80	28/07/2025	1.5%	3	Kapalı
	Hisse	25/07/2025	GARAN		140.70	143.50	2.0%	139.4	-0.9%	139.40	28/07/2025	-0.9%	3	Kapalı
	Hisse	25/07/2025	TUPRS		165.40	168.60	1.9%	163.8	-1.0%	163.80	29/07/2025	-1.0%	4	Kapalı
	Hisse	25/07/2025	EKGYO		20.00	20.40	2.0%	19.81	-1.0%	19.81	25/07/2025	-1.0%	0	Kapalı
	Hisse	25/07/2025	ASTOR		101.80	103.80	2.0%	100.9	-0.9%	103.20	25/07/2025	1.4%	0	Kapalı
	Hisse	25/07/2025	ENKAI		69.10	70.45	2.0%	68.45	-0.9%	68.45	28/07/2025	-0.9%	3	Kapalı
	Hisse	25/07/2025	KCHOL		175.40	178.80	1.9%	173.7	-1.0%	173.70	25/07/2025	-1.0%	0	Kapalı
	Hisse	28/07/2025	ENKAI		69.15	70.50	2.0%	68.5	-0.9%	68.50	29/07/2025	-0.9%	1	Kapalı
Hisse	28/07/2025	ASELS		180.80	184.30	1.9%	179.1	-0.9%	179.10	29/07/2025	-0.9%	1	Kapalı	
Orta Vadeli İşlem Önerileri	Hisse	20/06/2025	LOGO		137.80	158.60	15.1%	131	-4.9%	151.70	30/06/2025	10.1%	10	Kapalı
	Hisse	03/07/2025	ENKAI		67.95	77.45	14.0%	63.95	-5.9%					Açık
	Hisse	07/07/2025	MAVI		40.68	46.80	15.0%	38.66	-5.0%	44.46	10/07/2025	9.3%	3	Kapalı
	Hisse	07/07/2025	EKGYO		17.82	20.50	15.0%	16.94	-4.9%	19.02	10/07/2025	6.7%	3	Kapalı
	Hisse	08/07/2025	LOGO		155.90	179.40	15.1%	148.2	-4.9%					Açık
	Hisse	08/07/2025	CIMSA		52.50	60.45	15.1%	49.92	-4.9%					Açık
	Hisse	09/07/2025	AGESA		152.60	175.60	15.1%	145.1	-4.9%					Açık
	Hisse	11/07/2025	MAVI		44.42	51.10	15.0%	42.22	-5.0%					Açık
	Hisse	11/07/2025	EKGYO		19.23	22.12	15.0%	18.28	-4.9%					Açık
Hisse	16/07/2025	AYGAZ		143.90	165.60	15.1%	136.3	-5.3%					Açık	

Zirve Kapanışı Yapan BIST Hisseleri

HDFGS	IZINV	DMRGD	GMTAS	AYES	ISKPL	QNBTR	VSNDM	GENIL	MERCN
CRDFA	DOBUR	MAGEN	MAKTK	SNPAM	EFORC	TGSAS	GLCVY	NTGAZ	KIMMR
TNZTP	VAKFN								

Tüm önerilerimize eşzamanlı olarak ulaşmak isteyenler Trademaster Mobile uygulamasında yer alan «Bildirimler» sekmesinde yer alan bildirimleri takip edebilirler.

[İş Yatırım TradeMaster Mobil - Android Apps on Google Play](#)

[TradeMaster Mobile App Store'da \(apple.com\)](#)

Bugün hareketlenmesi muhtemel hisseler

Kodu	Son	Pivot	1.Destek	2.Destek	1.Direnc	2.Direnc
HALKB	27.04	26.90	26.75	26.45	27.20	27.35
ULKER	109.30	108.60	107.00	104.50	111.00	113.00

*Tarihi yüksek seviyelerdeki hisseler, long yönde değerlendirilmelidir. Bu hisseler geçtiğimiz günlerde de tarihi zirve yapmış veya ilk kez tarihi zirve yapıyor olabilir. Bu hisseleri elinde tutan hiçbir yatırımcı TL bazında zararda değildir. Fiyat grafiğinin (TL grafikler) sol tarafında mevcut fiyattan yüksek fiyatta maliyeti olan yatırımcı yoktur. Dolayısıyla yükselen fiyatlar, zararda olan yatırımcıların satışlarıyla karşılaşmaz, sadece kar realizasyonu yapan yatırımcılar olabilir. Bu bağlamda yükselen bir stop fiyatıyla bu kağıtlarda yatırımcı olmak çok uygun bir risk/kazanç oranı sunmaktadır.

Uyarı Notu

İşbu rapor içerisinde yer alan bilgiler, İş Yatırım Menkul Değerler A.Ş. (“İş Yatırım” veya “Şirket”) tarafından bilgilendirme amacı ile hazırlanmıştır. Yatırım bilgi, yorum ve tavsiyeleri yatırım danışmanlığı kapsamında değildir. Yatırım danışmanlığı hizmeti; aracı kurumlar, portföy yönetim şirketleri, mevduat kabul etmeyen bankalar ile müşteri arasında imzalanacak yatırım danışmanlığı sözleşmesi çerçevesinde sunulmaktadır. Burada yer alan yorum ve tavsiyeler, yorum ve tavsiyede bulunanların kişisel görüşlerine dayanmaktadır. Herhangi bir yatırım aracının alım-satım önerisi ya da getiri vaadi olarak yorumlanmamalıdır. Bu görüşler mali durumunuz ile risk ve getiri tercihlerinize uygun olmayabilir. Bu nedenle, sadece burada yer alan bilgilere dayanarak yatırım kararı verilmesi beklentilerinize uygun sonuçlar doğurmayabilir. Yatırımcılar, yatırım kararlarını kendi özel yatırım hedeflerine ve mali durumlarına göre ve gerekli gördüklerinde bağımsız danışmanların yardımıyla vermelidir.

Burada yer alan fiyatlar, veriler ve bilgilerin tam ve doğru olduğu garanti edilemez; içerik, haber verilmeksizin değiştirilebilir. Tüm veriler, İş Yatırım tarafından Borsa İstanbul A.Ş., Sermaye Piyasası Kurulu, Türkiye Cumhuriyet Merkez Bankası A.Ş. gibi kamu kurumları, çeşitli medya kuruluşları ve güvenilir olduğuna inanılan kaynaklardan alınmıştır. Bu kaynakların kullanılması nedeni ile ortaya çıkabilecek hatalardan İş Yatırım Menkul Değerler A.Ş. sorumlu değildir.

Bu rapor ve içindeki bilgiler bazı geleceğe dönük varsayımlar içermekle birlikte, bu varsayımlar kesin veya mutlak sonuçları garanti etmemektedir. Rapordaki bilgiler doğrulama, tamamlama veya değişiklik gerektirebilir. Bu doğrultuda, Şirket herhangi bir tarafa bildirimde bulunmaksızın veya izin almaksızın dilediği zaman gerekli değişiklikleri yapma hakkını saklı tutar.

Bu içeriğe ilişkin tüm telif hakları İş Yatırım Menkul Değerler A.Ş.’ye aittir. Bu içerik, açık iznimiz olmaksızın başkaları tarafından herhangi bir amaçla, kısmen veya tamamen çoğaltılamaz, dağıtılamaz, yayımlanamaz veya değiştirilemez ya da elektronik ortamda ek olarak gönderilemez. (www.isyatirim.com.tr)

Bu rapor, herhangi bir menkul kıymetinin satışı veya devralınmasına ilişkin bir teklif, davet veya yatırım yapma yönünde bir teşvik teşkil etmemektedir ve hiçbir hukuki anlaşma veya sözleşmeye dayanak oluşturmaz. Yatırımcıların, burada yer alan tüm konularla ilgili kendi araştırmalarını yapmaları ve yatırım kararlarını bu araştırmalar doğrultusunda almaları gerekmektedir. Bu raporun içeriğinin kullanımından doğabilecek zararlardan dolayı Şirket, Yönetim Kurulu Üyeleri, yöneticileri veya çalışanları sorumluluk veya yükümlülük kabul etmemektedir.

“Öneri bilgilendirmesi: İş Yatırım Menkul Değerler A.Ş.’nin (“İş Yatırım” veya “Şirket”), Borsa İstanbul A.Ş.’de (“BİST”) bünyesinde yer alan halka açık şirketler için AL, TUT ve SAT yönündeki önerileri BIST-100 endeksinin (endeks) beklenen getirisine göre değerlendirilmektedir. Tüm bu öneriler İş Yatırım Araştırma Bölümü analistleri tarafından şirketlerin ileride elde edeceği tahmin edilen karları, nakit akımları ve bilançolarına göre bağımsız olarak değerlendirilir. Ek olarak, analistler koşulların elverişsiz olduğu veya doğru değerlendirme yapmanın mümkün olmadığı durumlarda bazı hisse senetleri için geçici olarak GÖZDEN GEÇİRİLİYOR önerisi verebilirler. Münferit her şirket için yatırım önerisi sırasıyla belirtilen şu kriterlere göre değerlendirilir, İş Yatırım Hisse senedi tavsiye metodolojisi:

Artış Potansiyeli > %25 : AL ,
%10 < Artış Potansiyeli < %25 : TUT,
Artış Potansiyeli < %10 : SAT,

Her sınır değeri için analist +/- %5 kanaat kullanabilmektedir.

Teşekkürler

İŞ YATIRIM

