

Teknik Görünüm Raporu

17.07.2025

Araştırma Müdürlüğü

İŞ YATIRIM



BIST 100 Teknik Analiz Görünümü



Destek Direnç Seviyeleri ve Pivot Değeri

Kodu	Son Fiyat	1 GünΔ	Pivot	1.Destek	2.Destek	1.Direnç	2.Direnç
BIST-100	10,121.52	-1.02%	10,139	9,972	9,823	10,289	10,456
BIST-30	11,274.51	-1.22%	11,297	11,100	10,926	11,471	11,667
BIST-50	8,944.31	-1.18%	8,962	8,808	8,672	9,098	9,253

*Tablolar seans sonu kapanış rakamlarıdır. Grafik ile saat farkından kaynaklı fiyat farklılıkları olabilir.

Vadeli Endeks Kontratı Teknik Analiz Görünümü



Destek Direnç Seviyeleri ve Pivot Değeri

Kodu	Son Fiyat	1 GünΔ	Pivot	1.Destek	2.Destek	1.Direnç	2.Direnç
F_XU0300825	11,794.00	-1.23%	11,803	11,605	11,417	11,991	12,189
F_XU0301025	12,440.00	-1.32%	12,444	12,253	12,066	12,631	12,822
F_XU0301225	13,082.00	-1.28%	13,096	12,916	12,749	13,263	13,443

*Tablolar seans sonu kapanış rakamlarıdır. Grafik ile saat farkından kaynaklı fiyat farklılıkları olabilir.

Vadeli Döviz Kontratı Teknik Analiz Görünümü



Destek Direnç Seviyeleri ve Pivot Değeri

Kodu	Son Fiyat	1 GünΔ	Pivot	1.Destek	2.Destek	1.Direnç	2.Direnç
F_USDTRY0725	40.7940	-0.08%	40.8073	40.7667	40.7393	40.8347	40.8753
F_USDTRY0825	41.9560	-0.10%	41.9763	41.9297	41.9033	42.0027	42.0493
F_USDTRY0925	43.2960	-0.12%	43.2890	43.2580	43.2200	43.3270	43.3580

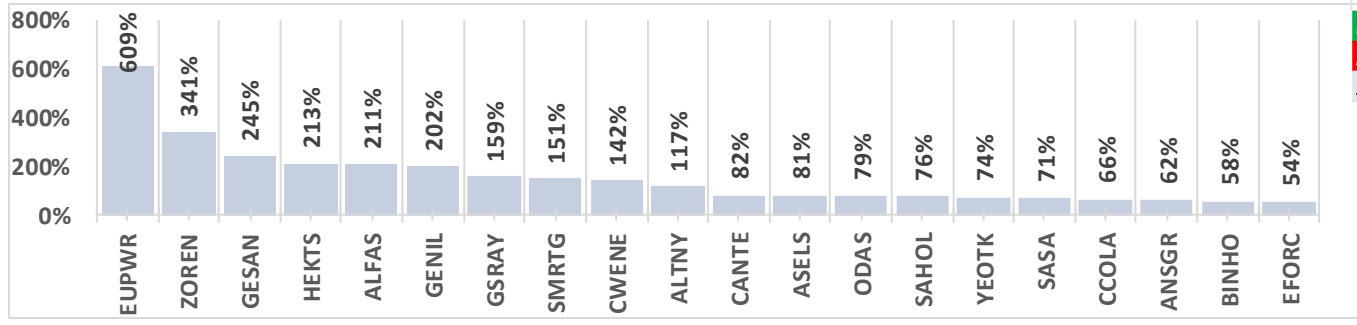
*Tablolar seans sonu kapanış rakamlarıdır. Grafik ile saat farkından kaynaklı fiyat farklılıkları olabilir.



Piyasa Görünümü

XUTUM Hisse Senetleri Piyasası Alış Satış Rakamları					
Araç Kurum		Net(mnTL)	Araç Kurum		Net(mnTL)
16/07/2025	Bank of America Yat.İ	1437.2	Yapi Kredi Yat.	-1128.3	
	Ak Yatirim	705.4	HSBC Yatirim	-1029.6	
	Ziraat Yat.	500.8	QNB Finans	-388.9	
	Deniz Yatirim	456.7	Ünlü Menkul	-325.5	
	Vakif Yat.	266.9	Garanti BBVA	-282.4	
Araç Kurum		Net(mnTL)	Araç Kurum		Net(mnTL)
Yılıçi	Tera Yatirim	65540.0	İş Yatirim	-43795.3	
	Ziraat Yat.	33011.2	Info Yatirim	-34561.2	
	Bank of America Yat.İ	28432.8	Tacirler Yat.	-24462.0	
	Yapi Kredi Yat.	21565.2	Garanti BBVA	-18013.1	
	Global Menkul	16413.2	A1 Capital Menkul	-14466.9	

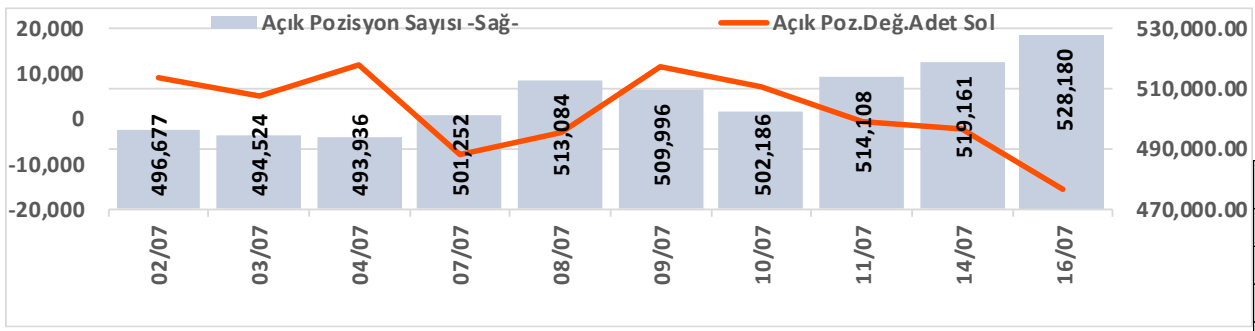
BIST100 -1 Ay Ort.Hac. Göre Hacim Artışı Olan Hisseler (Adet)



BIST-TUM Fiyatlar	
Artan	223
Azalan	352
Aynı	15

Ağustos Vadeli Endeks Kontratı Alış Satış Rakamları					
Araç Kurum		Net(mn Lot)	Araç Kurum		Net(mn Lot)
16/07/2025	Ak Yatirim	5,734	İş Yatirim	-12,068	
	Bofa	4,433	HSBC Yatirim	-3,812	
	Tacirler	1,863	Ziraat Yat.	-1,629	
	Teb Yatirim	1,623	İnfo	-1,486	
	A1 Capital Menk	1,515	Meksa Yatirim	-1,183	
Araç Kurum		Net(mn Lot)	Araç Kurum		Net(mn Lot)
Mar-Tem	Teb Yatirim	177,201	İş Yatirim	-184,453	
	Yapi Kredi	44,911	Bofa	-85,822	
	Ziraat Yat.	26,908	Ak Yatirim	-11,982	
	Halk Yatirim	11,578	Meksa Yatirim	-10,197	
İnfo	9,026	Oyak Yatirim	-2,272		

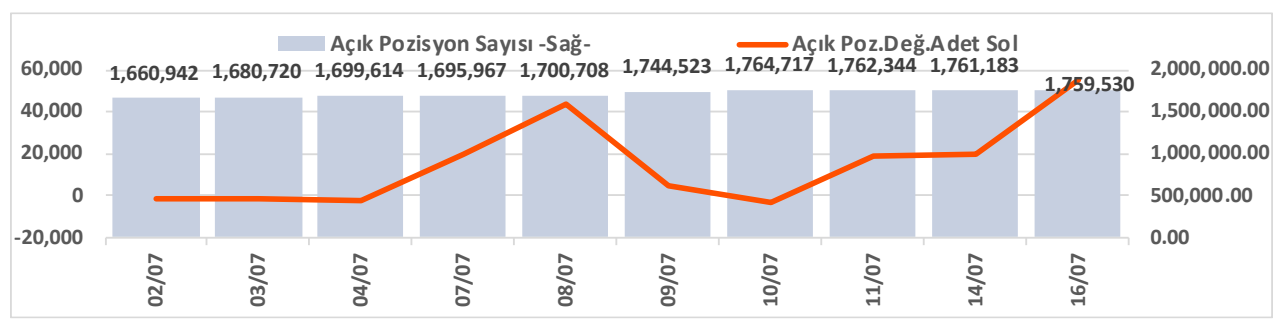
Endeks Sözleşmesi Açık Pozisyon Sayıları



Açık Pozisyon	Hacim	Fiyat	Yön	Güç
Artış ↑	Artış ↑	Yukarı ↑	↑	Güçlü
Artış ↑	Artış ↑	Aşağı ↓	↓	Güçlü
Düşüş ↓	Düşüş ↓	Aşağı ↓	↓	Zayıf
Düşüş ↓	Düşüş ↓	Yukarı ↑	↑	Zayıf

Temmuz Vadeli USDTRY Kontratı Alış Satış Rakamları					
Araç Kurum		Net(mn Lot)	Araç Kurum		Net(mn Lot)
16/07/2025	İnfo	4,085	Bofa	-5,119	
	Yapi Kredi Yat.	3,518	Acar Menkul	-2,316	
	Ak Yatirim	2,089	Alnus Yatirim	-1,676	
	Meksa Yatirim	1,081	Marbas Menkul	-1,283	
	Gedik Yatirim	804	Teb Yatirim	-646	
Araç Kurum		Net(mn Lot)	Araç Kurum		Net(mn Lot)
Oca-Tem	Yapi Kredi Bank	563,911	İş Yatirim	-747,366	
	Akbank	313,666	Bofa	-588,088	
	İşbank	197,326	Deniz Yatirim	-61,534	
	QNB Bank	130,201	QNB Finans	-56,301	
		115,000	Yapi Kredi Yat.	-44,576	

Döviz Sözleşmesi Açık Pozisyon Sayıları



Şirketler Teknik Analiz Görünümü – Garanti Bankası



Kodu	Son	1G Değ.	Yab. %	3A Ort.H	Pivot	1.Destek	2.Destek	1.Direnç	2.Direnç
GARAN	133.90	-2.62%	8.93	81.4 mn\$	134.67	131.50	129.00	137.00	140.50

*Tablolar seans sonu kapanış rakamlarıdır. Grafik ile saat farkından kaynaklı fiyat farklılıkları olabilir.

Şirketler Teknik Analiz Görünümü – Türk Hava Yolları



Kodu	Son	1G Değ.	Yab. %	3A Ort.H	Pivot	1.Destek	2.Destek	1.Direnç	2.Direnç
THYAO	285.00	-2.06%	29.87	195.7 mn\$	286.25	279.00	273.50	292.00	299.00

*Tablolar seans sonu kapanış rakamlarıdır. Grafik ile saat farkından kaynaklı fiyat farklılıkları olabilir.

Şirketler Teknik Analiz Görünümü – İş Bankası



Kodu	Son	1G Değ.	Yab. %	3A Ort.H	Pivot	1.Destek	2.Destek	1.Direnç	2.Direnç
ISCTR	14.09	-3.23%	29.26	131.9 mn\$	14.14	13.75	13.45	14.45	14.85

*Tablolar seans sonu kapanış rakamlarıdır. Grafik ile saat farkından kaynaklı fiyat farklılıkları olabilir.

Şirketler Teknik Analiz Görünümü – Akbank



Kodu	Son	1G Deđ.	Yab. %	3A Ort.H	Pivot	1.Destek	2.Destek	1.Direnç	2.Direnç
AKBNK	65.45	-2.17%	51.37	152.6 mn\$	65.60	63.90	62.35	67.15	68.85

*Tablolar seans sonu kapanış rakamlarıdır. Grafik ile saat farkından kaynaklı fiyat farklılıkları olabilir.

Şirketler Teknik Analiz Görünümü – Yapı Kredi Bankası



Kodu	Son	1G Değ.	Yab. %	3A Ort.H	Pivot	1.Destek	2.Destek	1.Direnç	2.Direnç
YKBNK	31.86	-2.93%	29.91	164.4 mn\$	32.08	31.15	30.40	32.80	33.75

*Tablolar seans sonu kapanış rakamlarıdır. Grafik ile saat farkından kaynaklı fiyat farklılıkları olabilir.

Şirketler Teknik Analiz Görünümü – Vakıfbank



Kodu	Son	1G Değ.	Yab. %	3A Ort.H	Pivot	1.Destek	2.Destek	1.Direnç	2.Direnç
VAKBN	26.84	-1.83%	2.35	16.6 mn\$	26.96	26.45	26.05	27.35	27.90

*Tablolar seans sonu kapanış rakamlarıdır. Grafik ile saat farkından kaynaklı fiyat farklılıkları olabilir.

Şirketler Teknik Analiz Görünümü – Halkbank



Kodu	Son	1G Değ.	Yab. %	3A Ort.H	Pivot	1.Destek	2.Destek	1.Direnç	2.Direnç
HALKB	25.56	-2.44%	1.10	26.9 mn\$	25.69	25.05	24.50	26.25	26.90

*Tablolar seans sonu kapanış rakamlarıdır. Grafik ile saat farkından kaynaklı fiyat farklılıkları olabilir.

Şirketler Teknik Analiz Görünümü – Emlak Konut GYO



Kodu	Son	1G Değ.	Yab. %	3A Ort.H	Pivot	1.Destek	2.Destek	1.Direnç	2.Direnç
EKGYO	18.69	1.03%	30.82	79.8 mn\$	18.65	18.35	17.95	19.00	19.35

*Tablolar seans sonu kapanış rakamlarıdır. Grafik ile saat farkından kaynaklı fiyat farklılıkları olabilir.

Şirketler Teknik Analiz Görünümü – Turkcell İletişim



Kodu	Son	1G Değ.	Yab. %	3A Ort.H	Pivot	1.Destek	2.Destek	1.Direnç	2.Direnç
TCELL	92.25	-0.05%	70.25	50.0 mn\$	91.72	89.60	86.90	94.40	96.50

*Tablolar seans sonu kapanış rakamlarıdır. Grafik ile saat farkından kaynaklı fiyat farklılıkları olabilir.

Şirketler Teknik Analiz Görünümü – Enka İnşaat



Kodu	Son	1G Değ.	Yab. %	3A Ort.H	Pivot	1.Destek	2.Destek	1.Direnç	2.Direnç
ENKAI	63.00	-1.87%	31.70	22.9 mn\$	63.08	62.00	61.05	64.05	65.15

*Tablolar seans sonu kapanış rakamlarıdır. Grafik ile saat farkından kaynaklı fiyat farklılıkları olabilir.

Şirketler Teknik Analiz Görünümü – Koç Holding



Kodu	Son	1G Değ.	Yab. %	3A Ort.H	Pivot	1.Destek	2.Destek	1.Direnç	2.Direnç
KCHOL	161.00	-2.13%	44.94	116.3 mn\$	161.33	157.00	153.50	165.00	169.50

*Tablolar seans sonu kapanış rakamlarıdır. Grafik ile saat farkından kaynaklı fiyat farklılıkları olabilir.

Şirketler Teknik Analiz Görünümü – Anadolu Grubu Holding



Kodu	Son	1G Değ.	Yab. %	3A Ort.H	Pivot	1.Destek	2.Destek	1.Direnç	2.Direnç
AGHOL	258.25	-2.91%	23.93	4.0 mn\$	260.92	253.50	249.00	265.50	273.00

*Tablolar seans sonu kapanış rakamlarıdır. Grafik ile saat farkından kaynaklı fiyat farklılıkları olabilir.

Şirketler Teknik Analiz Görünümü – Arçelik



Kodu	Son	1G Değ.	Yab. %	3A Ort.H	Pivot	1.Destek	2.Destek	1.Direnç	2.Direnç
ARCLK	124.50	1.47%	19.74	6.8 mn\$	123.93	122.00	119.50	126.50	128.00

*Tablolar seans sonu kapanış rakamlarıdır. Grafik ile saat farkından kaynaklı fiyat farklılıkları olabilir.

Şirketler Teknik Analiz Görünümü – Alarko Holding



Kodu	Son	1G Değ.	Yab. %	3A Ort.H	Pivot	1.Destek	2.Destek	1.Direnç	2.Direnç
ALARK	85.10	-1.05%	11.21	11.3 mn\$	85.47	83.50	81.85	87.10	89.05

*Tablolar seans sonu kapanış rakamlarıdır. Grafik ile saat farkından kaynaklı fiyat farklılıkları olabilir.

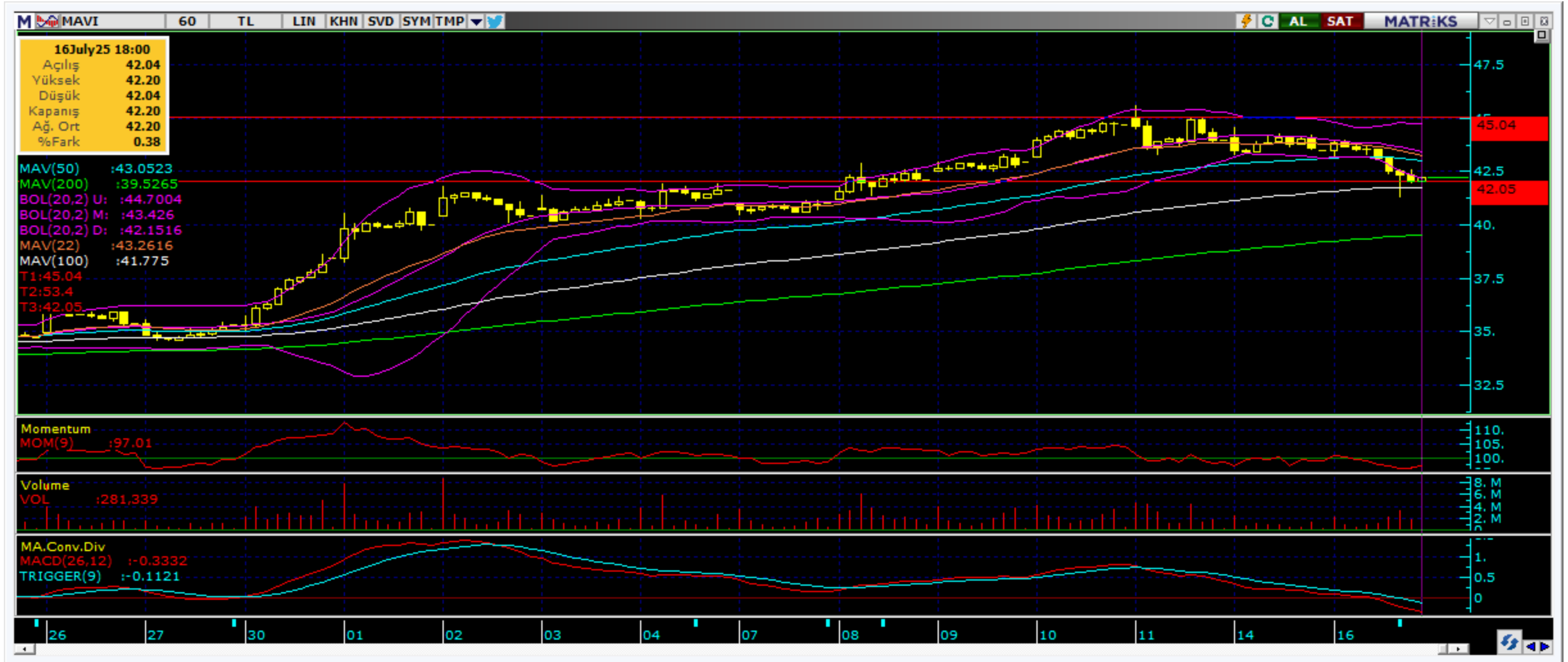
Şirketler Teknik Analiz Görünümü – Sabancı Holding



Kodu	Son	1G Değ.	Yab. %	3A Ort.H	Pivot	1.Destek	2.Destek	1.Direnç	2.Direnç
SAHOL	89.30	0.68%	42.23	58.9 mn\$	88.95	87.20	85.10	91.05	92.80

*Tablolar seans sonu kapanış rakamlarıdır. Grafik ile saat farkından kaynaklı fiyat farklılıkları olabilir.

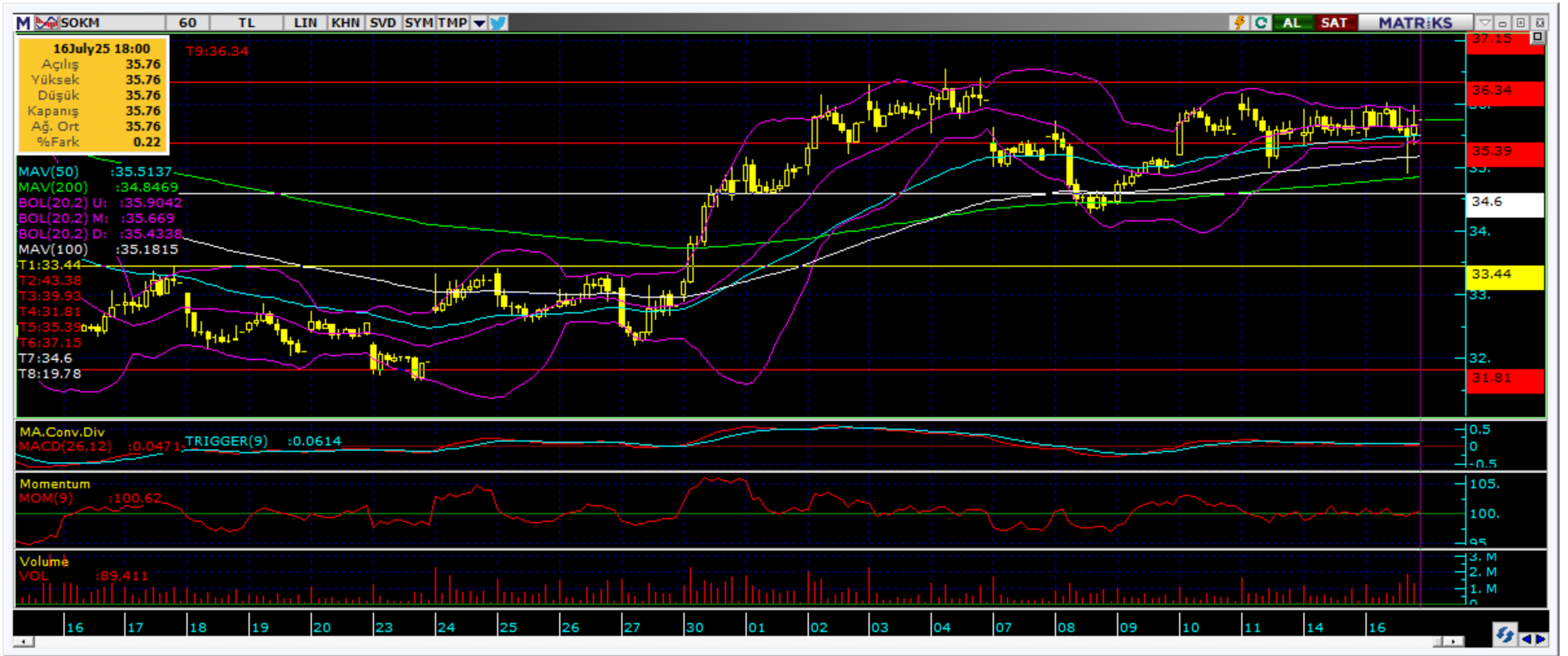
Şirketler Teknik Analiz Görünümü – Mavi Giyim



Kodu	Son	1G Değ.	Yab. %	3A Ort.H	Pivot	1.Destek	2.Destek	1.Direnç	2.Direnç
MAVI	42.20	-2.99%	37.05	11.6 mn\$	42.51	41.05	39.85	43.70	45.15

*Tablolar seans sonu kapanış rakamlarıdır. Grafik ile saat farkından kaynaklı fiyat farklılıkları olabilir.

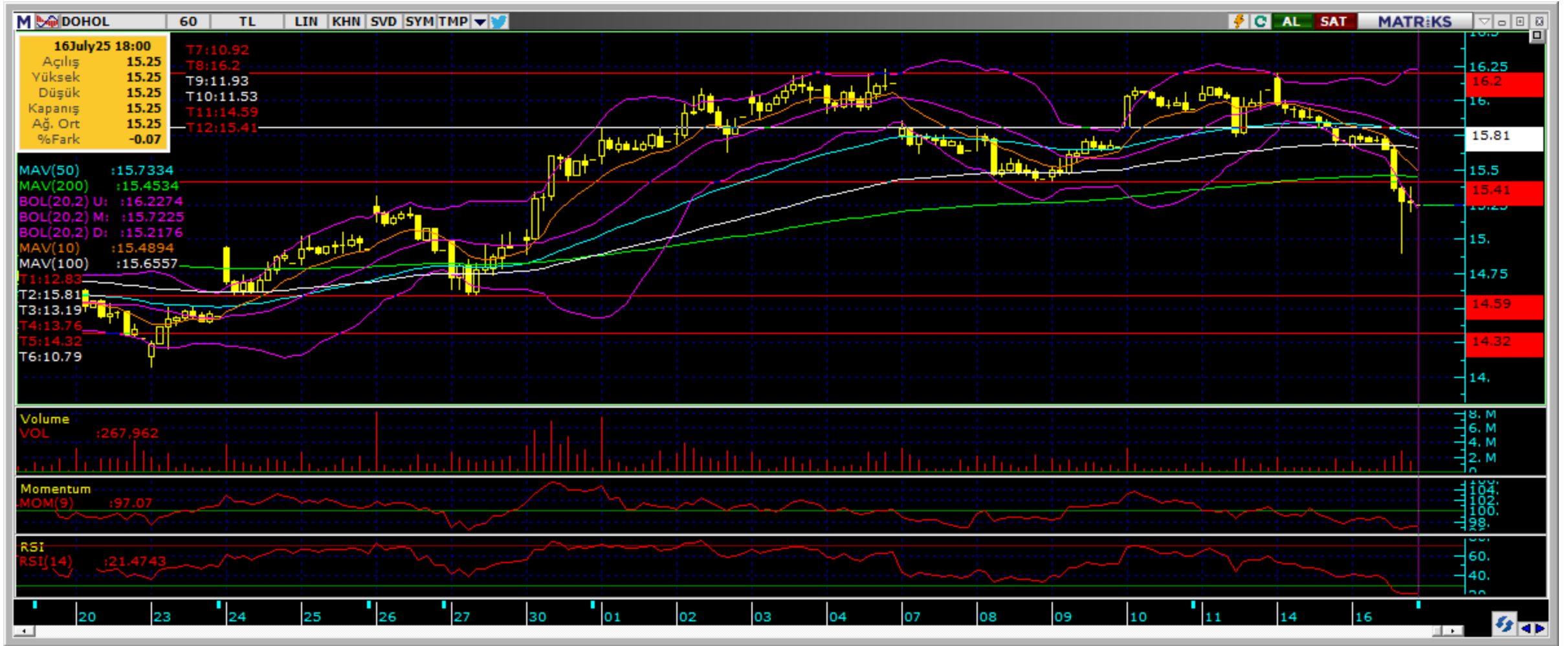
Şirketler Teknik Analiz Görünümü – Şok Market



Kodu	Son	1G Değ.	Yab. %	3A Ort.H	Pivot	1.Destek	2.Destek	1.Direnç	2.Direnç
SOKM	35.76	0.62%	36.06	6.4 mn\$	35.57	35.10	34.45	36.20	36.65

*Tablolar seans sonu kapanış rakamlarıdır. Grafik ile saat farkından kaynaklı fiyat farklılıkları olabilir.

Şirketler Teknik Analiz Görünümü – Doğan Holding



Kodu	Son	1G Değ.	Yab. %	3A Ort.H	Pivot	1.Destek	2.Destek	1.Direnç	2.Direnç
DOHOL	15.25	-2.93%	20.48	6.0 mn\$	15.30	14.85	14.45	15.70	16.15

*Tablolar seans sonu kapanış rakamlarıdır. Grafik ile saat farkından kaynaklı fiyat farklılıkları olabilir.

Bugün hareketlenmesi muhtemel hisseler ↑ SAHOL



Kodu	Son	Yab. %	Pivot	1.Destek	2.Destek	1.Direnç	2.Direnç	1 Ay Ort.Hac.(Adet) / Son	Fark
SAHOL	89.30	42.23	88.95	87.20	85.10	91.05	92.80	28.3 mn / 49.8 mn	▲ 76%

*Tablolar seans sonu kapanış rakamlarıdır. Grafik ile saat farkından kaynaklı fiyat farklılıkları olabilir.

Bugün hareketlenmesi muhtemel hisseler ↑ TAVHL



Kodu	Son	Yab. %	Pivot	1.Destek	2.Destek	1.Direnç	2.Direnç	1 Ay Ort.Hac.(Adet) / Son	Fark
TAVHL	268.00	68.85	266.00	262.00	255.50	272.00	276.50	2.8 mn / 2.3 mn	▼ -18%

*Tablolar seans sonu kapanış rakamlarıdır. Grafik ile saat farkından kaynaklı fiyat farklılıkları olabilir.

Şirketler Teknik Analiz Görünümü – BIST 30 Seviyeler

Kodu	Son	1G Değ.	Yab. %	3A Ort.H	Pivot	1.Destek	2.Destek	1.Direnç	2.Direnç
AEFES	14.76	-2.89%	39.43	24.2 mn\$	14.92	14.45	14.15	15.25	15.70
AKBNK	65.45	-2.17%	51.37	152.6 mn\$	65.60	63.90	62.35	67.15	68.85
ASELS	161.70	3.99%	52.73	128.6 mn\$	160.60	156.00	150.00	166.50	171.50
ASTOR	91.15	-1.25%	42.76	25.1 mn\$	91.92	88.75	86.30	94.35	97.50
BIMAS	487.00	-2.40%	49.10	63.5 mn\$	489.58	480.50	474.00	496.00	505.50
CIMSA	49.56	-3.30%	10.02	12.7 mn\$	49.92	48.40	47.25	51.10	52.60
EKGYO	18.69	1.03%	30.82	79.8 mn\$	18.65	18.35	17.95	19.00	19.35
ENKAI	63.00	-1.87%	31.70	22.9 mn\$	63.08	62.00	61.05	64.05	65.15
EREGL	26.78	-0.45%	20.00	112.8 mn\$	26.76	26.25	25.70	27.30	27.80
FROTO	95.50	-0.57%	32.23	26.8 mn\$	94.90	93.30	91.10	97.10	98.70
GARAN	133.90	-2.62%	8.93	81.4 mn\$	134.67	131.50	129.00	137.00	140.50
GUBRF	237.00	-1.25%	16.25	29.6 mn\$	238.03	234.00	231.50	241.00	244.50
ISCTR	14.09	-3.23%	29.26	131.9 mn\$	14.14	13.75	13.45	14.45	14.85
KCHOL	161.00	-2.13%	44.94	116.3 mn\$	161.33	157.00	153.50	165.00	169.50
KOZAL	23.30	-2.18%	26.06	30.8 mn\$	23.49	22.95	22.60	23.85	24.40
KRDMD	24.84	-0.16%	16.60	32.9 mn\$	24.79	24.30	23.75	25.35	25.85
MGROS	482.50	-0.72%	32.93	20.0 mn\$	483.08	475.00	467.50	490.50	499.00
PETKM	17.00	-2.13%	9.84	16.2 mn\$	17.13	16.75	16.55	17.35	17.70
PGSUS	255.00	-3.41%	35.37	55.1 mn\$	257.83	248.50	242.50	264.00	273.50
SAHOL	89.30	0.68%	42.23	58.9 mn\$	88.95	87.20	85.10	91.05	92.80
SASA	3.14	-1.57%	23.07	39.6 mn\$	3.16	3.07	2.99	3.24	3.33
SISE	35.50	-0.56%	12.14	25.1 mn\$	35.61	34.85	34.25	36.25	37.00
TAVHL	268.00	-0.28%	68.85	16.8 mn\$	266.00	262.00	255.50	272.00	276.50
TCELL	92.25	-0.05%	70.25	50.0 mn\$	91.72	89.60	86.90	94.40	96.50
THYAO	285.00	-2.06%	29.87	195.7 mn\$	286.25	279.00	273.50	292.00	299.00
TOASO	204.80	-2.94%	20.18	42.4 mn\$	206.87	201.50	198.50	210.00	215.50
TTKOM	55.65	0.09%	37.31	21.6 mn\$	55.82	54.85	54.00	56.65	57.60
TUPRS	152.50	-1.93%	29.77	66.7 mn\$	153.40	150.50	148.50	155.50	158.50
ULKER	109.00	0.37%	70.72	17.4 mn\$	108.70	106.50	103.50	111.50	114.00
YKBNK	31.86	-2.93%	29.91	164.4 mn\$	32.08	31.15	30.40	32.80	33.75

Kısa Vadeli İşlem Önerilerinin Perf./ Raporlar / Tarihi Zirveler

Tarih sıralamasına göre son 10 tane işlem önerimiz ve performansları aşağıdaki tabloda gösterilmektedir.

	Öneri	Öneri Tarihi	AL	SAT	Acilis	Hedef	Hedef	Stop	Stop	Kapanis	Kapanış	Getiri/	Gün	Öneri
					Fiyat (₺)	Fiyat (TL)	%	Fiyat (₺)	%	Fiyat (₺)	Tarih	Zarar	Sayı	Durumu
Kısa Vadeli İşlem Önerileri	Hisse	16/07/2025	EKGYO		18.57	18.93	1.9%	18.41	-0.9%	18.93	16/07/2025	1.9%	0	Kapalı
	Hisse	16/07/2025	ASELS		156.60	159.70	2.0%	155.3	-0.8%	163.00	16/07/2025	4.1%	0	Kapalı
	Hisse	16/07/2025	AEFES		15.32	15.62	2.0%	15.18	-0.9%	15.18	16/07/2025	-0.9%	0	Kapalı
	Hisse	16/07/2025	PGSUS		265.75	271.00	2.0%	263.25	-0.9%	263.25	16/07/2025	-0.9%	0	Kapalı
	Hisse	16/07/2025	AKBNK		66.65	67.95	2.0%	66.05	-0.9%	66.05	16/07/2025	-0.9%	0	Kapalı
	Hisse	16/07/2025	MAVI		43.62	44.46	1.9%	43.2	-1.0%	43.20	16/07/2025	-1.0%	0	Kapalı
	Hisse	16/07/2025	PGSUS		255.00	260.00	2.0%	252.75	-0.9%					Açık
	Hisse	16/07/2025	TAVHL		263.50	268.75	2.0%	261	-0.9%					Açık
	Hisse	16/07/2025	KCHOL		161.20	164.40	2.0%	159.7	-0.9%					Açık
Orta Vadeli İşlem Önerileri	Hisse	16/07/2025	AKBNK		66.25	67.55	2.0%	65.65	-0.9%					Açık
	Hisse	20/06/2025	LOGO		137.80	158.60	15.1%	131	-4.9%	151.70	30/06/2025	10.1%	10	Kapalı
	Hisse	03/07/2025	ENKAI		67.95	77.45	14.0%	63.95	-5.9%					Açık
	Hisse	07/07/2025	MAVI		40.68	46.80	15.0%	38.66	-5.0%	44.46	10/07/2025	9.3%	3	Kapalı
	Hisse	07/07/2025	EKGYO		17.82	20.50	15.0%	16.94	-4.9%	19.02	10/07/2025	6.7%	3	Kapalı
	Hisse	08/07/2025	LOGO		155.90	179.40	15.1%	148.2	-4.9%					Açık
	Hisse	08/07/2025	CIMSA		52.50	60.45	15.1%	49.92	-4.9%					Açık
	Hisse	09/07/2025	AGESA		152.60	175.60	15.1%	145.1	-4.9%					Açık
	Hisse	11/07/2025	MAVI		44.42	51.10	15.0%	42.22	-5.0%					Açık
	Hisse	11/07/2025	EKGYO		19.23	22.12	15.0%	18.28	-4.9%					Açık
Hisse	16/07/2025	AYGAZ		143.90	165.60	15.1%	136.3	-5.3%					Açık	

Zirve Kapanışı Yapan BIST Hisseleri

MOPAS	TNZTP	DITAS	DMRGD	TEKTU	VKGYO	YGGYO	ALKLC	CRDFA	MAKTK
PASEU	BASGZ	SELEC	ALBRK	ASELS	DOCO	EFORC	HLGYO	TGSAS	DAGHL
ENERY	IDGYO	LOGO							

Tüm önerilerimize eşzamanlı olarak ulaşmak isteyenler Trademaster Mobile uygulamasında yer alan «Bildirimler» sekmesinde yer alan bildirimleri takip edebilirler.

[İş Yatırım TradeMaster Mobil - Android Apps on Google Play](#)

[TradeMaster Mobile App Store'da \(apple.com\)](#)

Bugün hareketlenmesi muhtemel hisseler

Kodu	Son	Pivot	1.Destek	2.Destek	1.Direnc	2.Direnc
TAVHL	268.00	266.00	262.00	255.50	272.00	276.50
SAHOL	89.30	88.95	87.20	85.10	91.05	92.80

*Tarihi yüksek seviyelerdeki hisseler, long yönde değerlendirilmelidir. Bu hisseler geçtiğimiz günlerde de tarihi zirve yapmış veya ilk kez tarihi zirve yapıyor olabilir. Bu hisseleri elinde tutan hiçbir yatırımcı TL bazında zararda değildir. Fiyat grafiğinin (TL grafikler) sol tarafında mevcut fiyattan yüksek fiyatta maliyeti olan yatırımcı yoktur. Dolayısıyla yükselen fiyatlar, zararda olan yatırımcıların satışlarıyla karşılaşmaz, sadece kar realizasyonu yapan yatırımcılar olabilir. Bu bağlamda yükselen bir stop fiyatıyla bu kağıtlarda yatırımcı olmak çok uygun bir risk/kazanç oranı sunmaktadır.

Uyarı Notu

İşbu rapor içerisinde yer alan bilgiler, İş Yatırım Menkul Değerler A.Ş. (“İş Yatırım” veya “Şirket”) tarafından bilgilendirme amacı ile hazırlanmıştır. Yatırım bilgi, yorum ve tavsiyeleri yatırım danışmanlığı kapsamında değildir. Yatırım danışmanlığı hizmeti; aracı kurumlar, portföy yönetim şirketleri, mevduat kabul etmeyen bankalar ile müşteri arasında imzalanacak yatırım danışmanlığı sözleşmesi çerçevesinde sunulmaktadır. Burada yer alan yorum ve tavsiyeler, yorum ve tavsiyede bulunanların kişisel görüşlerine dayanmaktadır. Herhangi bir yatırım aracının alım-satım önerisi ya da getiri vaadi olarak yorumlanmamalıdır. Bu görüşler mali durumunuz ile risk ve getiri tercihlerinize uygun olmayabilir. Bu nedenle, sadece burada yer alan bilgilere dayanarak yatırım kararı verilmesi beklentilerinize uygun sonuçlar doğurmayabilir. Yatırımcılar, yatırım kararlarını kendi özel yatırım hedeflerine ve mali durumlarına göre ve gerekli gördüklerinde bağımsız danışmanların yardımıyla vermelidir.

Burada yer alan fiyatlar, veriler ve bilgilerin tam ve doğru olduğu garanti edilemez; içerik, haber verilmeksizin değiştirilebilir. Tüm veriler, İş Yatırım tarafından Borsa İstanbul A.Ş., Sermaye Piyasası Kurulu, Türkiye Cumhuriyet Merkez Bankası A.Ş. gibi kamu kurumları, çeşitli medya kuruluşları ve güvenilir olduğuna inanılan kaynaklardan alınmıştır. Bu kaynakların kullanılması nedeni ile ortaya çıkabilecek hatalardan İş Yatırım Menkul Değerler A.Ş. sorumlu değildir.

Bu rapor ve içindeki bilgiler bazı geleceğe dönük varsayımlar içermekle birlikte, bu varsayımlar kesin veya mutlak sonuçları garanti etmemektedir. Rapordaki bilgiler doğrulama, tamamlama veya değişiklik gerektirebilir. Bu doğrultuda, Şirket herhangi bir tarafa bildirimde bulunmaksızın veya izin almaksızın dilediği zaman gerekli değişiklikleri yapma hakkını saklı tutar.

Bu içeriğe ilişkin tüm telif hakları İş Yatırım Menkul Değerler A.Ş.’ye aittir. Bu içerik, açık iznimiz olmaksızın başkaları tarafından herhangi bir amaçla, kısmen veya tamamen çoğaltılamaz, dağıtılamaz, yayımlanamaz veya değiştirilemez ya da elektronik ortamda ek olarak gönderilemez. (www.isyatirim.com.tr)

Bu rapor, herhangi bir menkul kıymetinin satışı veya devralınmasına ilişkin bir teklif, davet veya yatırım yapma yönünde bir teşvik teşkil etmemektedir ve hiçbir hukuki anlaşma veya sözleşmeye dayanak oluşturmaz. Yatırımcıların, burada yer alan tüm konularla ilgili kendi araştırmalarını yapmaları ve yatırım kararlarını bu araştırmalar doğrultusunda almaları gerekmektedir. Bu raporun içeriğinin kullanımından doğabilecek zararlardan dolayı Şirket, Yönetim Kurulu Üyeleri, yöneticileri veya çalışanları sorumluluk veya yükümlülük kabul etmemektedir.

“Öneri bilgilendirmesi: İş Yatırım Menkul Değerler A.Ş.’nin (“İş Yatırım” veya “Şirket”), Borsa İstanbul A.Ş.’de (“BİST”) bünyesinde yer alan halka açık şirketler için AL, TUT ve SAT yönündeki önerileri BIST-100 endeksinin (endeks) beklenen getirisine göre değerlendirilmektedir. Tüm bu öneriler İş Yatırım Araştırma Bölümü analistleri tarafından şirketlerin ileride elde edeceği tahmin edilen karları, nakit akımları ve bilançolarına göre bağımsız olarak değerlendirilir. Ek olarak, analistler koşulların elverişsiz olduğu veya doğru değerlendirme yapmanın mümkün olmadığı durumlarda bazı hisse senetleri için geçici olarak GÖZDEN GEÇİRİLİYOR önerisi verebilirler. Münferit her şirket için yatırım önerisi sırasıyla belirtilen şu kriterlere göre değerlendirilir, İş Yatırım Hisse senedi tavsiye metodolojisi:

Artış Potansiyeli > %25 : AL ,
%10 < Artış Potansiyeli < %25 : TUT,
Artış Potansiyeli < %10 : SAT,

Her sınır değeri için analist +/- %5 kanaat kullanabilmektedir.

Teşekkürler

İŞ YATIRIM

