

Teknik Görünüm Raporu

16.07.2025

Araştırma Müdürlüğü

İŞ YATIRIM



BIST 100 Teknik Analiz Görünümü



Destek Direnç Seviyeleri ve Pivot Değeri

Kodu	Son Fiyat	1 GünΔ	Pivot	1.Destek	2.Destek	1.Direnç	2.Direnç
BIST-100	10,225.48	-1.28%	10,270	10,181	10,137	10,314	10,403
BIST-30	11,413.80	-1.31%	11,462	11,365	11,316	11,511	11,608
BIST-50	9,051.20	-1.41%	9,094	9,008	8,965	9,137	9,223

*Tablolar seans sonu kapanış rakamlarıdır. Grafik ile saat farkından kaynaklı fiyat farklılıkları olabilir.

Vadeli Endeks Kontratı Teknik Analiz Görünümü



Destek Direnç Seviyeleri ve Pivot Değeri

Kodu	Son Fiyat	1 GünΔ	Pivot	1.Destek	2.Destek	1.Direnç	2.Direnç
F_XU0300825	11,941.00	-1.61%	12,003	11,878	11,815	12,066	12,191
F_XU0301025	12,606.00	-1.58%	12,679	12,531	12,456	12,754	12,902
F_XU0301225	13,251.00	-1.48%	13,319	13,182	13,114	13,387	13,524

*Tablolar seans sonu kapanış rakamlarıdır. Grafik ile saat farkından kaynaklı fiyat farklılıkları olabilir.

Vadeli Döviz Kontratı Teknik Analiz Görünümü



Destek Direnç Seviyeleri ve Pivot Değeri

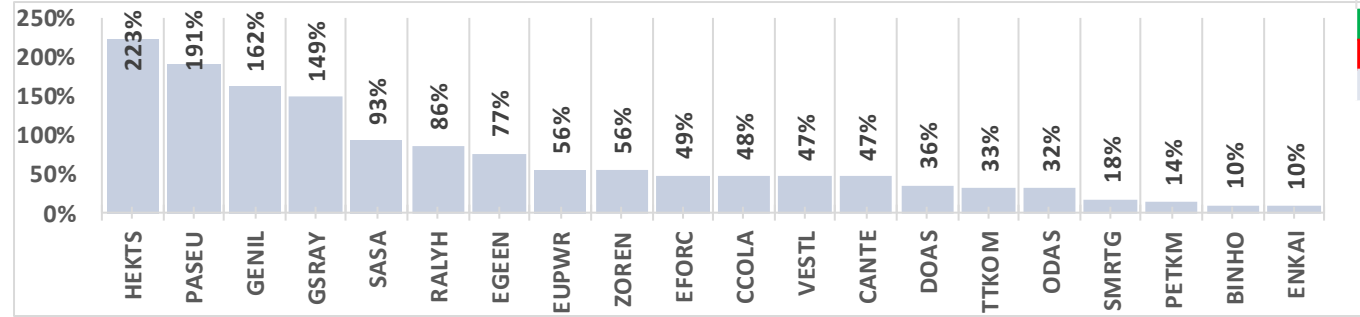
Kodu	Son Fiyat	1 GünΔ	Pivot	1.Destek	2.Destek	1.Direnç	2.Direnç
F_USDTRY0725	40.8260	-0.10%	40.8273	40.7957	40.7653	40.8577	40.8893
F_USDTRY0825	41.9970	-0.15%	42.0140	41.9650	41.9330	42.0460	42.0950
F_USDTRY0925	43.3500	-0.12%	43.3580	43.3110	43.2720	43.3970	43.4440

*Tablolar seans sonu kapanış rakamlarıdır. Grafik ile saat farkından kaynaklı fiyat farklılıkları olabilir.

Piyasa Görünümü

XUTUM Hisse Senetleri Piyasası Alış Satış Rakamları					
Aracı Kurum		Net(mnTL)	Aracı Kurum		Net(mnTL)
14/07/2025	İş Yatırım	1361.3	Bank of America Yat.İ	-3025.3	
	Ak Yatırım	850.2	QNB Finans	-861.2	
	Deniz Yatırım	539.8	Yapi Kredi Yat.	-648.1	
	Tera Yatırım	495.0	Tacirler Yat.	-468.0	
	Info Yatırım	447.7	A1 Capital Menkul	-394.3	
Aracı Kurum		Net(mnTL)	Aracı Kurum		Net(mnTL)
Yıllık	Tera Yatırım	65295.6	İş Yatırım	-43799.2	
	Ziraat Yat.	32532.0	Info Yatırım	-34339.3	
	Bank of America Yat.İ	26973.9	Tacirler Yat.	-24244.9	
	Yapi Kredi Yat.	22626.0	Garanti BBVA	-17801.0	
	Global Menkul	16600.2	A1 Capital Menkul	-14411.3	

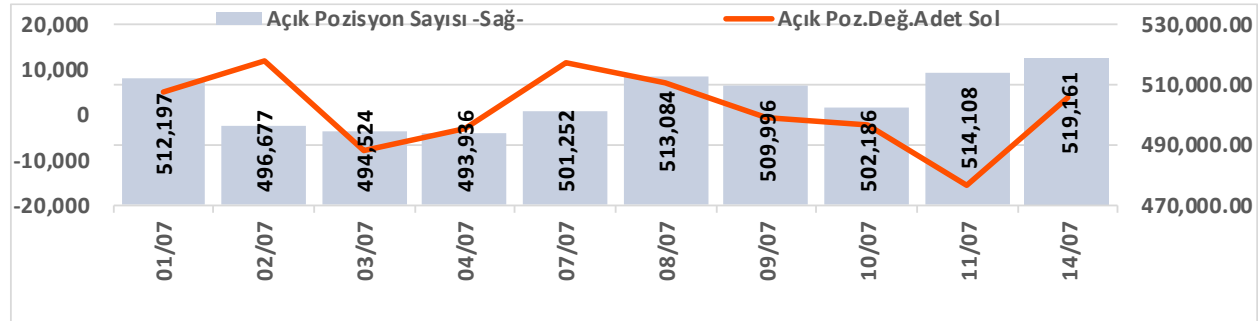
BIST100 -1 Ay Ort.Hac. Göre Hacim Artışı Olan Hisseler (Adet)



BIST-TUM Fiyatlar	
Artan	305
Azalan	262
Aynı	23

Ağustos Vadeli Endeks Kontratı Alış Satış Rakamları					
Aracı Kurum		Net(mn Lot)	Aracı Kurum		Net(mn Lot)
14/07/2025	Tacirler	5,381	Yapi Kredi	-12,733	
	QNB Finans	3,749	İş Yatırım	-7,740	
	İnfo	3,638	Bofa	-1,804	
	Ziraat Yat.	3,049	Ak Yatırım	-1,227	
	Halk Yatırım	2,757	Strateji Men.	-1,177	
Aracı Kurum		Net(mn Lot)	Aracı Kurum		Net(mn Lot)
Mar-Tem	Teb Yatırım	175,632	İş Yatırım	-172,095	
	Yapi Kredi	44,313	Bofa	-90,258	
	Ziraat Yat.	28,540	Ak Yatırım	-17,744	
	Halk Yatırım	10,587	Meksa Yatırım	-9,011	
İnfo	10,513	Oyak Yatırım	-2,689		

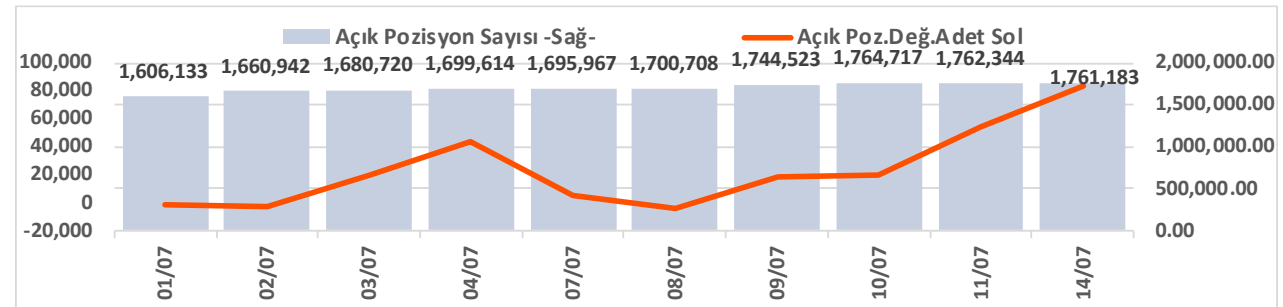
Endeks Sözleşmesi Açık Pozisyon Sayıları



Açık Pozisyon	Hacim	Fiyat	Yön	Güç
Artış ↑	Artış ↑	Yukarı ↑	↑	Güçlü
Artış ↑	Artış ↑	Aşağı ↓	↓	Güçlü
Düşüş ↓	Düşüş ↓	Aşağı ↓	↓	Zayıf
Düşüş ↓	Düşüş ↓	Yukarı ↑	↑	Zayıf

Temmuz Vadeli USDTRY Kontratı Alış Satış Rakamları					
Aracı Kurum		Net(mn Lot)	Aracı Kurum		Net(mn Lot)
14/07/2025	Ak Yatırım	3,070	Garanti BBVA	-3,000	
	Bofa	1,275	İş Yatırım	-1,488	
	QNB Finans	1,157	Deniz Yatırım	-1,298	
	Gedik Yatırım	1,044	Yat.Finansman	-590	
	NCM	656	Marbas Menkul	-504	
Aracı Kurum		Net(mn Lot)	Aracı Kurum		Net(mn Lot)
Oca-Tem	Yapi Kredi Bank	563,911	İş Yatırım	-747,656	
	Akbank	313,666	Bofa	-582,969	
	İşbank	197,326	Deniz Yatırım	-62,075	
	QNB Bank	130,201	QNB Finans	-56,450	
		115,000	Yapi Kredi Yat.	-48,094	

Döviz Sözleşmesi Açık Pozisyon Sayıları



Şirketler Teknik Analiz Görünümü – Garanti Bankası



Kodu	Son	1G Değ.	Yab. %	3A Ort.H	Pivot	1.Destek	2.Destek	1.Direnç	2.Direnç
GARAN	137.50	-3.31%	8.85	81.6 mn\$	138.87	136.00	134.50	140.50	143.50

*Tablolar seans sonu kapanış rakamlarıdır. Grafik ile saat farkından kaynaklı fiyat farklılıkları olabilir.

Şirketler Teknik Analiz Görünümü – Türk Hava Yolları



Kodu	Son	1G Değ.	Yab. %	3A Ort.H	Pivot	1.Destek	2.Destek	1.Direnç	2.Direnç
THYAO	291.00	-0.68%	29.69	197.7 mn\$	292.33	289.50	288.00	294.00	297.00

*Tablolar seans sonu kapanış rakamlarıdır. Grafik ile saat farkından kaynaklı fiyat farklılıkları olabilir.

Şirketler Teknik Analiz Görünümü – İş Bankası



Kodu	Son	1G Değ.	Yab. %	3A Ort.H	Pivot	1.Destek	2.Destek	1.Direnç	2.Direnç
ISCTR	14.56	-2.87%	29.53	130.5 mn\$	14.67	14.40	14.25	14.85	15.10

*Tablolar seans sonu kapanış rakamlarıdır. Grafik ile saat farkından kaynaklı fiyat farklılıkları olabilir.

Şirketler Teknik Analiz Görünümü – Akbank



Kodu	Son	1G Değ.	Yab. %	3A Ort.H	Pivot	1.Destek	2.Destek	1.Direnç	2.Direnç
AKBNK	66.90	-4.09%	51.27	154.6 mn\$	67.82	65.95	64.95	68.80	70.65

*Tablolar seans sonu kapanış rakamlarıdır. Grafik ile saat farkından kaynaklı fiyat farklılıkları olabilir.

Şirketler Teknik Analiz Görünümü – Yapı Kredi Bankası



Kodu	Son	1G Değ.	Yab. %	3A Ort.H	Pivot	1.Destek	2.Destek	1.Direnç	2.Direnç
YKBANK	32.82	-4.09%	29.95	162.7 mn\$	33.26	32.30	31.80	33.75	34.70

*Tablolar seans sonu kapanış rakamlarıdır. Grafik ile saat farkından kaynaklı fiyat farklılıkları olabilir.

Şirketler Teknik Analiz Görünümü – Vakıfbank



Kodu	Son	1G Değ.	Yab. %	3A Ort.H	Pivot	1.Destek	2.Destek	1.Direnç	2.Direnç
VAKBN	27.34	-2.64%	2.30	17.2 mn\$	27.57	26.95	26.55	27.95	28.60

*Tablolar seans sonu kapanış rakamlarıdır. Grafik ile saat farkından kaynaklı fiyat farklılıkları olabilir.

Şirketler Teknik Analiz Görünümü – Halkbank



Kodu	Son	1G Değ.	Yab. %	3A Ort.H	Pivot	1.Destek	2.Destek	1.Direnç	2.Direnç
HALKB	26.20	-4.52%	1.13	27.9 mn\$	26.57	25.85	25.45	26.95	27.65

*Tablolar seans sonu kapanış rakamlarıdır. Grafik ile saat farkından kaynaklı fiyat farklılıkları olabilir.

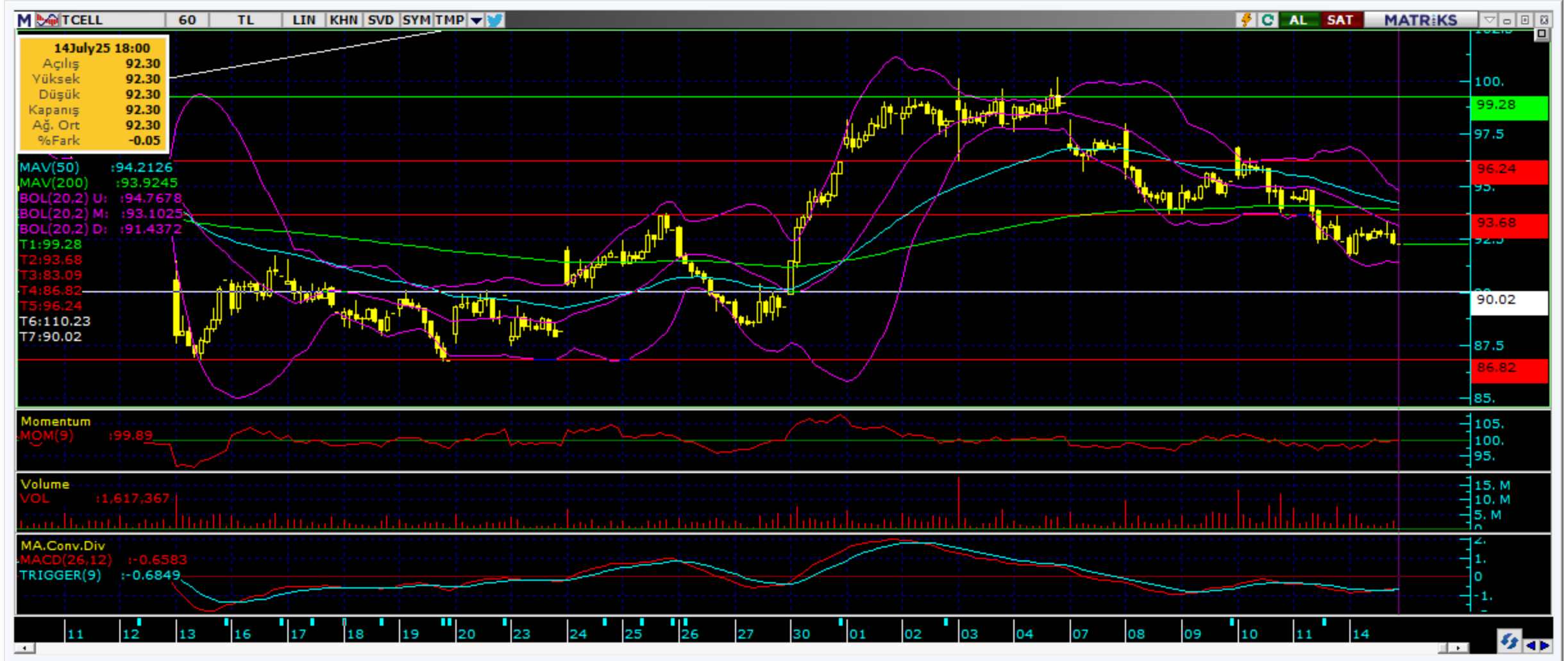
Şirketler Teknik Analiz Görünümü – Emlak Konut GYO



Kodu	Son	1G Değ.	Yab. %	3A Ort.H	Pivot	1.Destek	2.Destek	1.Direnç	2.Direnç
EKGYO	18.50	-3.39%	30.89	78.6 mn\$	18.71	18.25	18.05	18.95	19.40

*Tablolar seans sonu kapanış rakamlarıdır. Grafik ile saat farkından kaynaklı fiyat farklılıkları olabilir.

Şirketler Teknik Analiz Görünümü – Turkcell İletişim



Kodu	Son	1G Değ.	Yab. %	3A Ort.H	Pivot	1.Destek	2.Destek	1.Direnç	2.Direnç
TCELL	92.30	-0.11%	70.21	49.8 mn\$	92.45	91.60	90.90	93.15	94.00

*Tablolar seans sonu kapanış rakamlarıdır. Grafik ile saat farkından kaynaklı fiyat farklılıkları olabilir.

Şirketler Teknik Analiz Görünümü – Enka İnşaat



Kodu	Son	1G Değ.	Yab. %	3A Ort.H	Pivot	1.Destek	2.Destek	1.Direnç	2.Direnç
ENKAI	64.20	-1.31%	31.63	23.0 mn\$	64.35	63.05	61.90	65.50	66.80

*Tablolar seans sonu kapanış rakamlarıdır. Grafik ile saat farkından kaynaklı fiyat farklılıkları olabilir.

Şirketler Teknik Analiz Görünümü – Koç Holding



Kodu	Son	1G Değ.	Yab. %	3A Ort.H	Pivot	1.Destek	2.Destek	1.Direnç	2.Direnç
KCHOL	164.50	-0.66%	44.49	116.8 mn\$	164.53	163.00	161.50	166.00	167.50

*Tablolar seans sonu kapanış rakamlarıdır. Grafik ile saat farkından kaynaklı fiyat farklılıkları olabilir.

Şirketler Teknik Analiz Görünümü – Anadolu Grubu Holding



Kodu	Son	1G Değ.	Yab. %	3A Ort.H	Pivot	1.Destek	2.Destek	1.Direnç	2.Direnç
AGHOL	266.00	-2.74%	23.91	4.0 mn\$	268.92	263.00	260.00	272.00	277.50

*Tablolar seans sonu kapanış rakamlarıdır. Grafik ile saat farkından kaynaklı fiyat farklılıkları olabilir.

Şirketler Teknik Analiz Görünümü – Arçelik



Kodu	Son	1G Değ.	Yab. %	3A Ort.H	Pivot	1.Destek	2.Destek	1.Direnç	2.Direnç
ARCLK	122.70	-2.70%	19.49	6.9 mn\$	123.80	121.50	120.00	125.00	127.50

*Tablolar seans sonu kapanış rakamlarıdır. Grafik ile saat farkından kaynaklı fiyat farklılıkları olabilir.

Şirketler Teknik Analiz Görünümü – Alarko Holding



Kodu	Son	1G Değ.	Yab. %	3A Ort.H	Pivot	1.Destek	2.Destek	1.Direnç	2.Direnç
ALARK	86.00	-4.39%	11.22	12.0 mn\$	87.53	84.35	82.75	89.15	92.35

*Tablolar seans sonu kapanış rakamlarıdır. Grafik ile saat farkından kaynaklı fiyat farklılıkları olabilir.

Şirketler Teknik Analiz Görünümü – Sabancı Holding



Kodu	Son	1G Değ.	Yab. %	3A Ort.H	Pivot	1.Destek	2.Destek	1.Direnç	2.Direnç
SAHOL	88.70	-2.42%	42.17	57.6 mn\$	89.57	87.85	86.95	90.45	92.15

*Tablolar seans sonu kapanış rakamlarıdır. Grafik ile saat farkından kaynaklı fiyat farklılıkları olabilir.

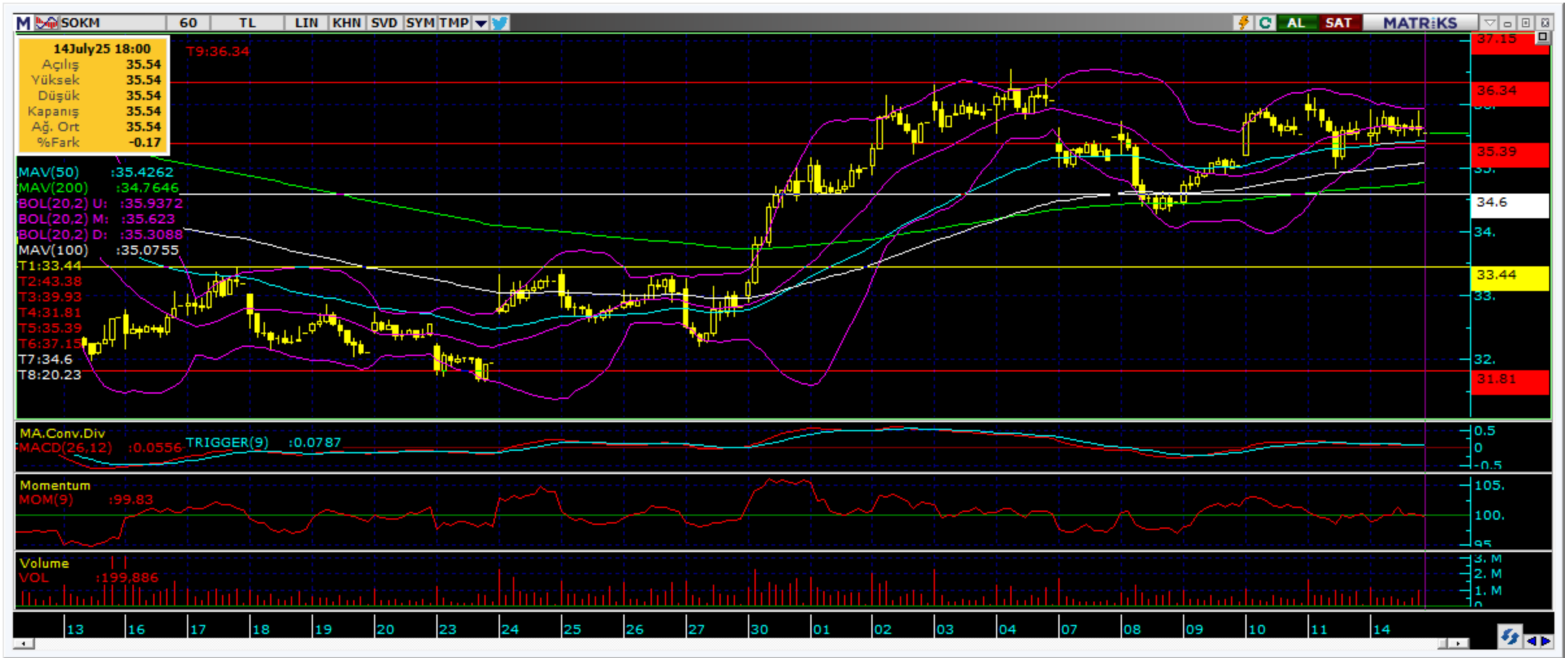
Şirketler Teknik Analiz Görünümü – Mavi Giyim



Kodu	Son	1G Değ.	Yab. %	3A Ort.H	Pivot	1.Destek	2.Destek	1.Direnç	2.Direnç
MAVI	43.50	-1.14%	36.79	11.5 mn\$	43.79	43.00	42.50	44.30	45.05

*Tablolar seans sonu kapanış rakamlarıdır. Grafik ile saat farkından kaynaklı fiyat farklılıkları olabilir.

Şirketler Teknik Analiz Görünümü – Şok Market



Kodu	Son	1G Değ.	Yab. %	3A Ort.H	Pivot	1.Destek	2.Destek	1.Direnç	2.Direnç
SOKM	35.54	-0.17%	36.07	6.7 mn\$	35.60	35.30	35.00	35.85	36.20

*Tablolar seans sonu kapanış rakamlarıdır. Grafik ile saat farkından kaynaklı fiyat farklılıkları olabilir.

Şirketler Teknik Analiz Görünümü – Doğan Holding



Kodu	Son	1G Değ.	Yab. %	3A Ort.H	Pivot	1.Destek	2.Destek	1.Direnç	2.Direnç
DOHOL	15.71	-2.30%	20.37	6.2 mn\$	15.86	15.55	15.35	16.05	16.40

*Tablolar seans sonu kapanış rakamlarıdır. Grafik ile saat farkından kaynaklı fiyat farklılıkları olabilir.

Bugün hareketlenmesi muhtemel hisseler ↑ PGSUS



Kodu	Son	Yab. %	Pivot	1.Destek	2.Destek	1.Direnç	2.Direnç	1 Ay Ort.Hac.(Adet) / Son	Fark
PGSUS	264.00	36.08	264.00	260.50	257.00	267.50	271.00	10.9 mn / 8.3 mn	▼ -24%

*Tablolar seans sonu kapanış rakamlarıdır. Grafik ile saat farkından kaynaklı fiyat farklılıkları olabilir.

Bugün hareketlenmesi muhtemel hisseler ↑ BIMAS



Kodu	Son	Yab. %	Pivot	1.Destek	2.Destek	1.Direnç	2.Direnç	1 Ay Ort.Hac.(Adet) / Son	Fark
BIMAS	499.00	49.23	498.83	493.50	488.50	504.00	509.50	5.1 mn / 4.3 mn	▼ -16%

*Tablolar seans sonu kapanış rakamlarıdır. Grafik ile saat farkından kaynaklı fiyat farklılıkları olabilir.

Bugün hareketlenmesi muhtemel hisseler ↑ ASELS



Kodu	Son	Yab. %	Pivot	1.Destek	2.Destek	1.Direnç	2.Direnç	1 Ay Ort.Hac.(Adet) / Son	Fark
ASELS	155.50	52.44	154.63	152.50	149.00	158.00	160.00	34.9 mn / 31.4 mn	-10%

*Tablolar seans sonu kapanış rakamlarıdır. Grafik ile saat farkından kaynaklı fiyat farklılıkları olabilir.

Şirketler Teknik Analiz Görünümü – BIST 30 Seviyeler

Kodu	Son	1G Değ.	Yab. %	3A Ort.H	Pivot	1.Destek	2.Destek	1.Direnç	2.Direnç
AEFES	15.20	-3.12%	39.53	24.1 mn\$	15.37	15.00	14.85	15.55	15.90
AKBNK	66.90	-4.09%	51.27	154.6 mn\$	67.82	65.95	64.95	68.80	70.65
ASELS	155.50	0.97%	52.44	129.8 mn\$	154.63	152.50	149.00	158.00	160.00
ASTOR	92.30	-1.34%	42.73	25.0 mn\$	92.88	91.60	90.95	93.55	94.85
BIMAS	499.00	0.66%	49.23	64.1 mn\$	498.83	493.50	488.50	504.00	509.50
CIMSA	51.25	-1.44%	9.98	12.8 mn\$	51.33	50.50	49.80	52.05	52.90
EKGYO	18.50	-3.39%	30.89	78.6 mn\$	18.71	18.25	18.05	18.95	19.40
ENKAI	64.20	-1.31%	31.63	23.0 mn\$	64.35	63.05	61.90	65.50	66.80
EREGL	26.90	-0.96%	20.09	110.2 mn\$	26.96	26.70	26.45	27.20	27.45
FROTO	96.05	0.79%	32.11	27.3 mn\$	96.17	94.55	93.00	97.70	99.30
GARAN	137.50	-3.31%	8.85	81.6 mn\$	138.87	136.00	134.50	140.50	143.50
GUBRF	240.00	0.17%	16.65	29.7 mn\$	239.03	236.50	232.50	242.50	245.50
ISCTR	14.56	-2.87%	29.53	130.5 mn\$	14.67	14.40	14.25	14.85	15.10
KCHOL	164.50	-0.66%	44.49	116.8 mn\$	164.53	163.00	161.50	166.00	167.50
KOZAL	23.82	-2.85%	25.56	31.9 mn\$	24.09	23.50	23.15	24.40	25.00
KRDMD	24.88	-2.89%	17.13	33.1 mn\$	25.11	24.60	24.30	25.40	25.95
MGROS	486.00	-0.72%	32.83	20.2 mn\$	487.50	483.50	481.00	490.00	494.00
PETKM	17.37	-2.09%	9.56	16.5 mn\$	17.59	17.15	16.90	17.80	18.25
PGSUS	264.00	0.67%	36.08	55.7 mn\$	264.00	260.50	257.00	267.50	271.00
SAHOL	88.70	-2.42%	42.17	57.6 mn\$	89.57	87.85	86.95	90.45	92.15
SASA	3.19	-1.24%	23.08	42.1 mn\$	3.23	3.15	3.11	3.27	3.35
SISE	35.70	-1.11%	12.04	24.8 mn\$	35.82	35.40	35.10	36.10	36.55
TAVHL	268.75	-2.45%	68.76	16.8 mn\$	270.17	266.00	263.00	273.00	277.50
TCELL	92.30	-0.11%	70.21	49.8 mn\$	92.45	91.60	90.90	93.15	94.00
THYAO	291.00	-0.68%	29.69	197.7 mn\$	292.33	289.50	288.00	294.00	297.00
TOASO	211.00	-1.17%	19.99	42.2 mn\$	212.53	209.50	208.00	214.00	217.00
TTKOM	55.60	-2.46%	37.56	21.6 mn\$	56.17	55.05	54.45	56.75	57.85
TUPRS	155.50	-0.45%	29.45	65.4 mn\$	156.40	154.00	152.50	158.00	160.50
ULKER	108.60	-2.07%	70.61	17.4 mn\$	109.43	107.50	106.50	110.50	112.50
YKBNK	32.82	-4.09%	29.95	162.7 mn\$	33.26	32.30	31.80	33.75	34.70

Kısa Vadeli İşlem Önerilerinin Perf./ Raporlar / Tarihi Zirveler

Tarih sıralamasına göre son 10 tane işlem önerimiz ve performansları aşağıdaki tabloda gösterilmektedir.

	Öneri	Öneri Tarihi	AL	SAT	Acilis	Hedef	Hedef	Stop	Stop	Kapanis	Kapanış	Getiri/	Gün	Öneri
					Fiyat (₺)	Fiyat (TL)	%	Fiyat (₺)	%	Fiyat (₺)	Tarih	Zarar	Sayı	Durumu
Kısa Vadeli İşlem Önerileri	Hisse	11/07/2025	EKGYO		19.00	19.39	2.1%	18.82	-0.9%	18.82	14/07/2025	-0.9%	3	Kapalı
	Hisse	11/07/2025	PGSUS		264.00	269.50	2.1%	261.5	-0.9%	261.50	14/07/2025	-0.9%	3	Kapalı
	Hisse	14/07/2025	ENKAI		63.90	65.25	2.1%	63.3	-0.9%	65.35	14/07/2025	2.3%	0	Kapalı
	Hisse	14/07/2025	SELEC		95.10	97.05	2.1%	94.2	-0.9%	94.20	14/07/2025	-0.9%	0	Kapalı
	Hisse	14/07/2025	BIMAS		500.50	511.00	2.1%	496	-0.9%					Açık
	Hisse	14/07/2025	TCELL		92.55	94.45	2.1%	91.65	-1.0%					Açık
	Hisse	14/07/2025	KCHOL		165.30	168.70	2.1%	163.7	-1.0%					Açık
	Hisse	14/07/2025	ENKAI		65.40	66.75	2.1%	64.8	-0.9%	64.80	14/07/2025	-0.9%	0	Kapalı
	Hisse	14/07/2025		AEFES	15.33	15.12	-1.4%	15.44	0.7%					Açık
Hisse	14/07/2025		TUPRS	155.70	153.60	-1.3%	156.8	0.7%					Açık	
Orta Vadeli İşlem Önerileri	Hisse	13/05/2025	ASELS		140.60	161.80	15.1%	133.7	-4.9%	150.70	10/07/2025	7.2%	58	Kapalı
	Hisse	20/06/2025	LOGO		137.80	158.60	15.1%	131	-4.9%	151.70	30/06/2025	10.1%	10	Kapalı
	Hisse	03/07/2025	ENKAI		67.95	77.45	14.0%	63.95	-5.9%					Açık
	Hisse	07/07/2025	MAVI		40.68	46.80	15.0%	38.66	-5.0%	44.46	10/07/2025	9.3%	3	Kapalı
	Hisse	07/07/2025	EKGYO		17.82	20.50	15.0%	16.94	-4.9%	19.02	10/07/2025	6.7%	3	Kapalı
	Hisse	08/07/2025	LOGO		155.90	179.40	15.1%	148.2	-4.9%					Açık
	Hisse	08/07/2025	CIMSA		52.50	60.45	15.1%	49.92	-4.9%					Açık
	Hisse	09/07/2025	AGESA		152.60	175.60	15.1%	145.1	-4.9%					Açık
	Hisse	11/07/2025	MAVI		44.42	51.10	15.0%	42.22	-5.0%					Açık
	Hisse	11/07/2025	EKGYO		19.23	22.12	15.0%	18.28	-4.9%					Açık

Zirve Kapanışı Yapan BIST Hisseleri

MOPAS	OZATD	TNZTP	ENERY	LOGO	METUR	GENIL	ASELS	DOCO	EFORC
GEREL	HLGYO	DGATE	GLYHO	ADESE	MAKTK	BASGZ	ALKLC	CRDFA	SELEC
SNKRN									

Tüm önerilerimize eşzamanlı olarak ulaşmak isteyenler Trademaster Mobile uygulamasında yer alan «Bildirimler» sekmesinde yer alan bildirimleri takip edebilirler.

[İş Yatırım TradeMaster Mobil - Android Apps on Google Play](#)

[TradeMaster Mobile App Store'da \(apple.com\)](#)

Bugün hareketlenmesi muhtemel hisseler

Kodu	Son	Pivot	1.Destek	2.Destek	1.Direnc	2.Direnc
PGSUS	264.00	264.00	260.50	257.00	267.50	271.00
BIMAS	499.00	498.83	493.50	488.50	504.00	509.50
ASELS	155.50	154.63	152.50	149.00	158.00	160.00

*Tarihi yüksek seviyelerdeki hisseler, long yönde değerlendirilmelidir. Bu hisseler geçtiğimiz günlerde de tarihi zirve yapmış veya ilk kez tarihi zirve yapıyor olabilir. Bu hisseleri elinde tutan hiçbir yatırımcı TL bazında zararda değildir. Fiyat grafiğinin (TL grafikler) sol tarafında mevcut fiyattan yüksek fiyatta maliyeti olan yatırımcı yoktur. Dolayısıyla yükselen fiyatlar, zararda olan yatırımcıların satışlarıyla karşılaşmaz, sadece kar realizasyonu yapan yatırımcılar olabilir. Bu bağlamda yükselen bir stop fiyatıyla bu kağıtlarda yatırımcı olmak çok uygun bir risk/kazanç oranı sunmaktadır.

Uyarı Notu

İşbu rapor içerisinde yer alan bilgiler, İş Yatırım Menkul Değerler A.Ş. (“İş Yatırım” veya “Şirket”) tarafından bilgilendirme amacı ile hazırlanmıştır. Yatırım bilgi, yorum ve tavsiyeleri yatırım danışmanlığı kapsamında değildir. Yatırım danışmanlığı hizmeti; aracı kurumlar, portföy yönetim şirketleri, mevduat kabul etmeyen bankalar ile müşteri arasında imzalanacak yatırım danışmanlığı sözleşmesi çerçevesinde sunulmaktadır. Burada yer alan yorum ve tavsiyeler, yorum ve tavsiyede bulunanların kişisel görüşlerine dayanmaktadır. Herhangi bir yatırım aracının alım-satım önerisi ya da getiri vaadi olarak yorumlanmamalıdır. Bu görüşler mali durumunuz ile risk ve getiri tercihlerinize uygun olmayabilir. Bu nedenle, sadece burada yer alan bilgilere dayanarak yatırım kararı verilmesi beklentilerinize uygun sonuçlar doğurmayabilir. Yatırımcılar, yatırım kararlarını kendi özel yatırım hedeflerine ve mali durumlarına göre ve gerekli gördüklerinde bağımsız danışmanların yardımıyla vermelidir.

Burada yer alan fiyatlar, veriler ve bilgilerin tam ve doğru olduğu garanti edilemez; içerik, haber verilmeksizin değiştirilebilir. Tüm veriler, İş Yatırım tarafından Borsa İstanbul A.Ş., Sermaye Piyasası Kurulu, Türkiye Cumhuriyet Merkez Bankası A.Ş. gibi kamu kurumları, çeşitli medya kuruluşları ve güvenilir olduğuna inanılan kaynaklardan alınmıştır. Bu kaynakların kullanılması nedeni ile ortaya çıkabilecek hatalardan İş Yatırım Menkul Değerler A.Ş. sorumlu değildir.

Bu rapor ve içindeki bilgiler bazı geleceğe dönük varsayımlar içermekle birlikte, bu varsayımlar kesin veya mutlak sonuçları garanti etmemektedir. Rapordaki bilgiler doğrulama, tamamlama veya değişiklik gerektirebilir. Bu doğrultuda, Şirket herhangi bir tarafa bildirimde bulunmaksızın veya izin almaksızın dilediği zaman gerekli değişiklikleri yapma hakkını saklı tutar.

Bu içeriğe ilişkin tüm telif hakları İş Yatırım Menkul Değerler A.Ş.’ye aittir. Bu içerik, açık iznimiz olmaksızın başkaları tarafından herhangi bir amaçla, kısmen veya tamamen çoğaltılamaz, dağıtılamaz, yayımlanamaz veya değiştirilemez ya da elektronik ortamda ek olarak gönderilemez. (www.isyatirim.com.tr)

Bu rapor, herhangi bir menkul kıymetinin satışı veya devralınmasına ilişkin bir teklif, davet veya yatırım yapma yönünde bir teşvik teşkil etmemektedir ve hiçbir hukuki anlaşma veya sözleşmeye dayanak oluşturmaz. Yatırımcıların, burada yer alan tüm konularla ilgili kendi araştırmalarını yapmaları ve yatırım kararlarını bu araştırmalar doğrultusunda almaları gerekmektedir. Bu raporun içeriğinin kullanımından doğabilecek zararlardan dolayı Şirket, Yönetim Kurulu Üyeleri, yöneticileri veya çalışanları sorumluluk veya yükümlülük kabul etmemektedir.

“Öneri bilgilendirmesi: İş Yatırım Menkul Değerler A.Ş.’nin (“İş Yatırım” veya “Şirket”), Borsa İstanbul A.Ş.’de (“BİST”) bünyesinde yer alan halka açık şirketler için AL, TUT ve SAT yönündeki önerileri BIST-100 endeksinin (endeks) beklenen getirisine göre değerlendirilmektedir. Tüm bu öneriler İş Yatırım Araştırma Bölümü analistleri tarafından şirketlerin ileride elde edeceği tahmin edilen karları, nakit akımları ve bilançolarına göre bağımsız olarak değerlendirilir. Ek olarak, analistler koşulların elverişsiz olduğu veya doğru değerlendirme yapmanın mümkün olmadığı durumlarda bazı hisse senetleri için geçici olarak GÖZDEN GEÇİRİLİYOR önerisi verebilirler. Münferit her şirket için yatırım önerisi sırasıyla belirtilen şu kriterlere göre değerlendirilir, İş Yatırım Hisse senedi tavsiye metodolojisi:

Artış Potansiyeli > %25 : AL ,
%10 < Artış Potansiyeli < %25 : TUT,
Artış Potansiyeli < %10 : SAT,

Her sınır değeri için analist +/- %5 kanaat kullanabilmektedir.

Teşekkürler

İŞ YATIRIM

