

Teknik Görünüm Raporu

11.07.2025

Araştırma Müdürlüğü

İŞ YATIRIM



BIST 100 Teknik Analiz Görünümü



Destek Direnç Seviyeleri ve Pivot Değeri

Kodu	Son Fiyat	1 GünΔ	Pivot	1.Destek	2.Destek	1.Direnç	2.Direnç
BIST-100	10,331.31	1.61%	10,321	10,277	10,222	10,376	10,420
BIST-30	11,549.88	1.65%	11,546	11,488	11,426	11,607	11,665
BIST-50	9,164.45	1.73%	9,155	9,111	9,058	9,208	9,252

*Tablolar seans sonu kapanış rakamlarıdır. Grafik ile saat farkından kaynaklı fiyat farklılıkları olabilir.

Vadeli Endeks Kontratı Teknik Analiz Görünümü



Destek Direnç Seviyeleri ve Pivot Değeri

Kodu	Son Fiyat	1 GünΔ	Pivot	1.Destek	2.Destek	1.Direnç	2.Direnç
F_XU0300825	12,137.00	1.34%	12,113	12,031	11,925	12,219	12,301
F_XU0301025	12,801.00	1.27%	12,772	12,689	12,576	12,885	12,968
F_XU0301225	13,442.00	1.22%	13,417	13,325	13,207	13,535	13,627

*Tablolar seans sonu kapanış rakamlarıdır. Grafik ile saat farkından kaynaklı fiyat farklılıkları olabilir.

Vadeli Döviz Kontratı Teknik Analiz Görünümü



Destek Direnç Seviyeleri ve Pivot Değeri

Kodu	Son Fiyat	1 GünΔ	Pivot	1.Destek	2.Destek	1.Direnç	2.Direnç
F_USDTRY0725	40.8770	-0.08%	40.8843	40.8627	40.8483	40.8987	40.9203
F_USDTRY0825	42.0950	0.01%	42.0950	42.0700	42.0450	42.1200	42.1450
F_USDTRY0925	43.4030	-0.02%	43.4793	43.3087	43.2143	43.5737	43.7443

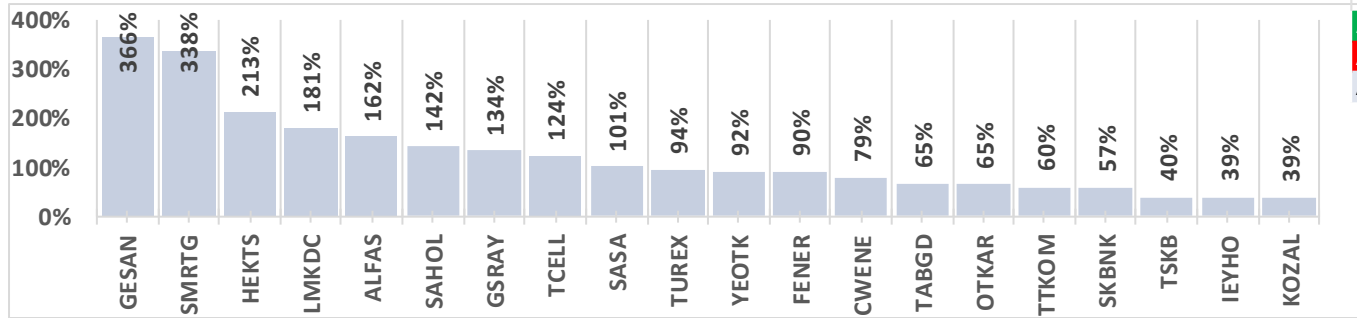
*Tablolar seans sonu kapanış rakamlarıdır. Grafik ile saat farkından kaynaklı fiyat farklılıkları olabilir.



Piyasa Görünümü

XUTUM Hisse Senetleri Piyasası Alış Satış Rakamları					
Aracı Kurum		Net(mnTL)	Aracı Kurum		Net(mnTL)
10/07/2025	Yapi Kredi Yat.	2480.1	İş Yatırım	-2623.1	
	Bank of America Yat.İ	2032.1	A1 Capital Menkul	-844.2	
	Tera Yatırım	1269.9	Ziraat Yat.	-821.4	
	Ünlü Menkul	589.9	Yat.Finansman	-620.5	
	HSBC Yatırım	479.4	Vakif Yat.	-598.2	
Aracı Kurum		Net(mnTL)	Aracı Kurum		Net(mnTL)
Yıllık	Tera Yatırım	64357.9	İş Yatırım	-42971.1	
	Ziraat Yat.	33243.7	Info Yatırım	-33966.5	
	Bank of America Yat.İ	29583.2	Tacirler Yat.	-23917.5	
	Yapi Kredi Yat.	21821.4	Garanti BBVA	-18461.7	
	Global Menkul	16325.7	A1 Capital Menkul	-13973.3	

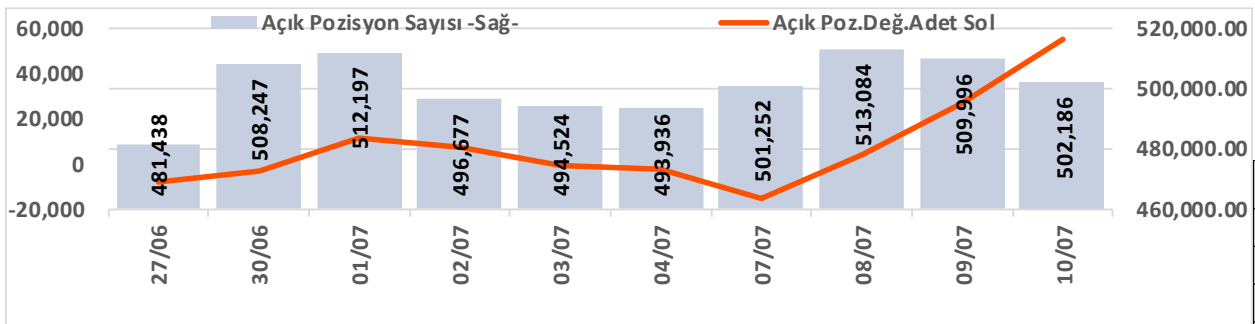
BIST100 -1 Ay Ort.Hac. Göre Hacim Artışı Olan Hisseler (Adet)



BIST-TUM Fiyatlar	
Artan	423
Azalan	152
Aynı	15

Ağustos Vadeli Endeks Kontratı Alış Satış Rakamları					
Aracı Kurum		Net(mn Lot)	Aracı Kurum		Net(mn Lot)
10/07/2025	Garanti BBVA	5,824	Bofa	-4,342	
	HSBC Yatırım	3,598	Yat.Finansman	-3,496	
	İş Yatırım	3,335	Ak Yatırım	-1,832	
	Deniz Yatırım	2,073	Tacirler	-1,732	
	Yapi Kredi	1,339	Info	-1,230	
Aracı Kurum		Net(mn Lot)	Aracı Kurum		Net(mn Lot)
Mar-Tem	Teb Yatırım	173,701	İş Yatırım	-158,794	
	Yapi Kredi	56,916	Bofa	-80,617	
	Ziraat Yat.	24,599	Ak Yatırım	-15,997	
	HSBC Yatırım	9,285	Meksa Yatırım	-8,563	
Halk Yatırım	7,411	QNB Finans	-5,494		

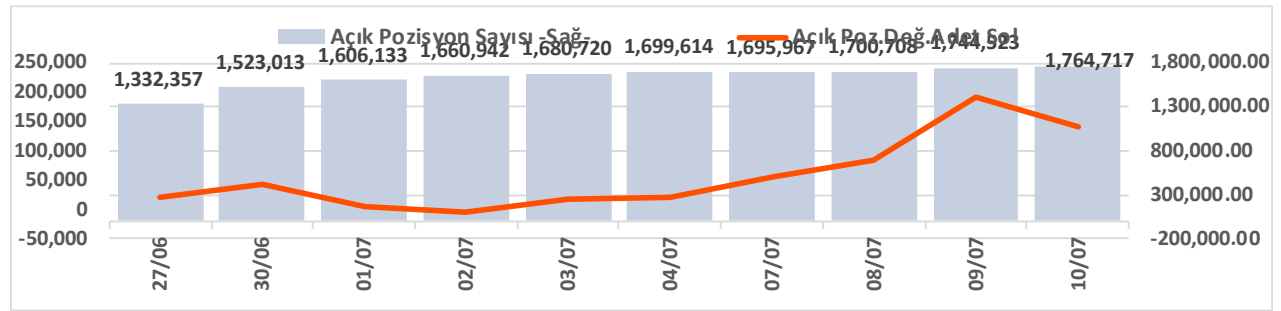
Endeks Sözleşmesi Açık Pozisyon Sayıları



Açık Pozisyon	Hacim	Fiyat	Yön	Güç
Artış ↑	Artış ↑	Yukarı ↑	↑	Güçlü
Artış ↑	Artış ↑	Aşağı ↓	↓	Güçlü
Düşüş ↓	Düşüş ↓	Aşağı ↓	↓	Zayıf
Düşüş ↓	Düşüş ↓	Yukarı ↑	↑	Zayıf

Temmuz Vadeli USDTRY Kontratı Alış Satış Rakamları					
Aracı Kurum		Net(mn Lot)	Aracı Kurum		Net(mn Lot)
10/07/2025	Yapi Kredi Bank	19,001	Bofa	-18,496	
	Yat.Finansman	716	Yapi Kredi Yat.	-1,416	
	Gedik Yatırım	582		-499	
	NCM	462	Deniz Yatırım	-344	
	Tacirler	365	Vakif Yat.	-285	
Aracı Kurum		Net(mn Lot)	Aracı Kurum		Net(mn Lot)
Oca-Tem	Yapi Kredi Bank	563,911	İş Yatırım	-746,113	
	Akbank	281,184	Bofa	-584,775	
	İşbank	197,326	QNB Finans	-57,670	
	QNB Bank	130,201	Yapi Kredi Yat.	-46,668	
		115,000	Info	-33,905	

Döviz Sözleşmesi Açık Pozisyon Sayıları



Şirketler Teknik Analiz Görünümü – Garanti Bankası



Kodu	Son	1G Değ.	Yab. %	3A Ort.H	Pivot	1.Destek	2.Destek	1.Direnç	2.Direnç
GARAN	141.90	1.65%	8.60	80.8 mn\$	141.83	141.00	139.50	143.00	144.00

*Tablolar seans sonu kapanış rakamlarıdır. Grafik ile saat farkından kaynaklı fiyat farklılıkları olabilir.

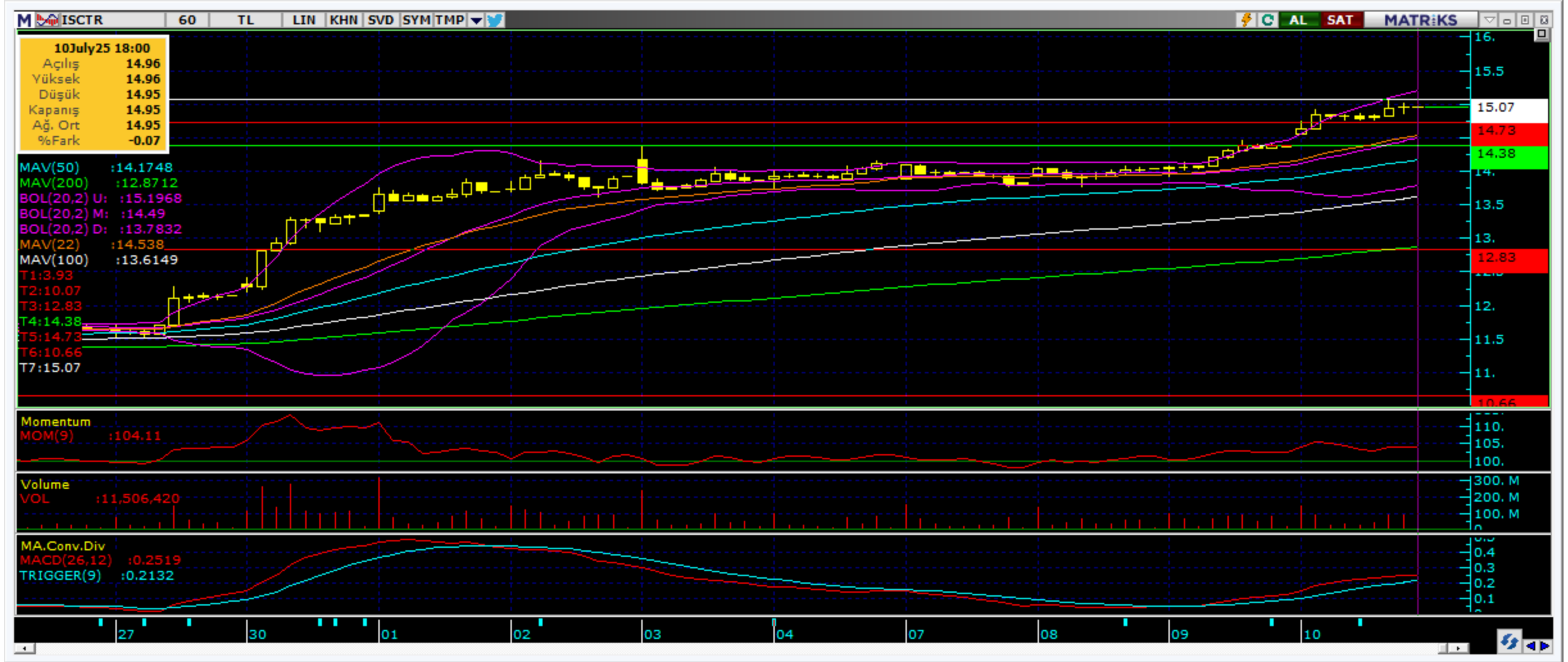
Şirketler Teknik Analiz Görünümü – Türk Hava Yolları



Kodu	Son	1G Değ.	Yab. %	3A Ort.H	Pivot	1.Destek	2.Destek	1.Direnç	2.Direnç
THYAO	291.00	1.48%	29.12	196.4 mn\$	291.17	289.00	287.00	293.00	295.00

*Tablolar seans sonu kapanış rakamlarıdır. Grafik ile saat farkından kaynaklı fiyat farklılıkları olabilir.

Şirketler Teknik Analiz Görünümü – İş Bankası



Kodu	Son	1G Değ.	Yab. %	3A Ort.H	Pivot	1.Destek	2.Destek	1.Direnç	2.Direnç
ISCTR	14.95	4.11%	29.12	129.3 mn\$	14.85	14.65	14.35	15.15	15.35

*Tablolar seans sonu kapanış rakamlarıdır. Grafik ile saat farkından kaynaklı fiyat farklılıkları olabilir.

Şirketler Teknik Analiz Görünümü – Akbank



Kodu	Son	1G Değ.	Yab. %	3A Ort.H	Pivot	1.Destek	2.Destek	1.Direnç	2.Direnç
AKBNK	70.35	1.52%	50.80	154.7 mn\$	70.43	69.85	69.40	70.90	71.50

*Tablolar seans sonu kapanış rakamlarıdır. Grafik ile saat farkından kaynaklı fiyat farklılıkları olabilir.

Şirketler Teknik Analiz Görünümü – Yapı Kredi Bankası



Kodu	Son	1G Değ.	Yab. %	3A Ort.H	Pivot	1.Destek	2.Destek	1.Direnç	2.Direnç
YKBANK	34.26	1.66%	29.01	160.8 mn\$	34.30	33.95	33.60	34.60	35.00

*Tablolar seans sonu kapanış rakamlarıdır. Grafik ile saat farkından kaynaklı fiyat farklılıkları olabilir.

Şirketler Teknik Analiz Görünümü – Vakıfbank



Kodu	Son	1G Değ.	Yab. %	3A Ort.H	Pivot	1.Destek	2.Destek	1.Direnç	2.Direnç
VAKBN	27.82	1.02%	2.26	17.8 mn\$	28.03	27.60	27.40	28.25	28.65

*Tablolar seans sonu kapanış rakamlarıdır. Grafik ile saat farkından kaynaklı fiyat farklılıkları olabilir.

Şirketler Teknik Analiz Görünümü – Halkbank



Kodu	Son	1G Değ.	Yab. %	3A Ort.H	Pivot	1.Destek	2.Destek	1.Direnç	2.Direnç
HALKB	26.74	2.77%	1.28	27.7 mn\$	27.02	26.40	26.05	27.35	28.00

*Tablolar seans sonu kapanış rakamlarıdır. Grafik ile saat farkından kaynaklı fiyat farklılıkları olabilir.

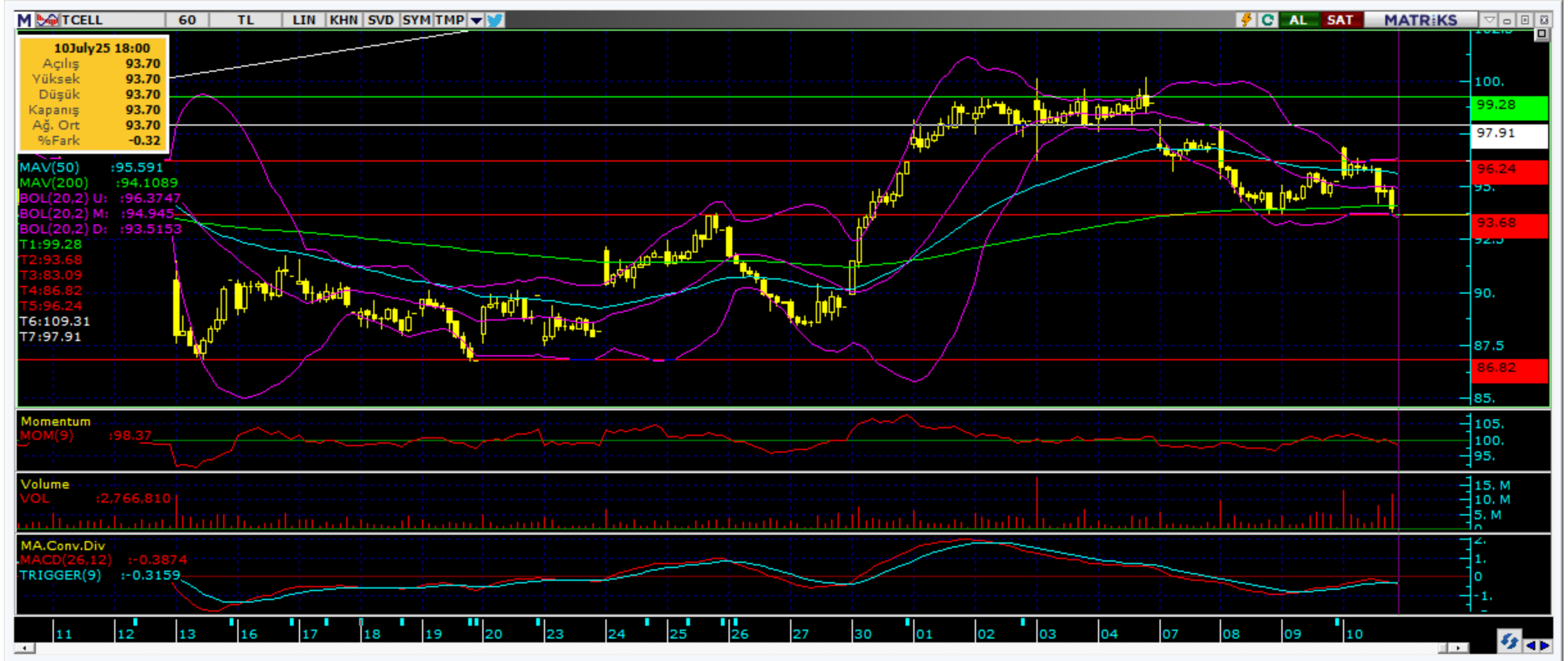
Şirketler Teknik Analiz Görünümü – Emlak Konut GYO



Kodu	Son	1G Değ.	Yab. %	3A Ort.H	Pivot	1.Destek	2.Destek	1.Direnç	2.Direnç
EKGYO	19.00	4.51%	28.85	77.7 mn\$	18.78	18.50	18.05	19.25	19.50

*Tablolar seans sonu kapanış rakamlarıdır. Grafik ile saat farkından kaynaklı fiyat farklılıkları olabilir.

Şirketler Teknik Analiz Görünümü – Turkcell İletişim



Kodu	Son	1G Değ.	Yab. %	3A Ort.H	Pivot	1.Destek	2.Destek	1.Direnç	2.Direnç
TCELL	93.70	-1.63%	70.26	49.0 mn\$	94.77	92.65	91.55	95.85	97.95

*Tablolar seans sonu kapanış rakamlarıdır. Grafik ile saat farkından kaynaklı fiyat farklılıkları olabilir.

Şirketler Teknik Analiz Görünümü – Enka İnşaat



Kodu	Son	1G Değ.	Yab. %	3A Ort.H	Pivot	1.Destek	2.Destek	1.Direnç	2.Direnç
ENKAI	64.90	1.33%	31.73	23.2 mn\$	64.95	64.50	64.10	65.35	65.80

*Tablolar seans sonu kapanış rakamlarıdır. Grafik ile saat farkından kaynaklı fiyat farklılıkları olabilir.

Şirketler Teknik Analiz Görünümü – Koç Holding



Kodu	Son	1G Değ.	Yab. %	3A Ort.H	Pivot	1.Destek	2.Destek	1.Direnç	2.Direnç
KCHOL	163.40	1.93%	43.63	115.6 mn\$	163.23	161.50	160.00	165.00	166.50

*Tablolar seans sonu kapanış rakamlarıdır. Grafik ile saat farkından kaynaklı fiyat farklılıkları olabilir.

Şirketler Teknik Analiz Görünümü – Anadolu Grubu Holding



Kodu	Son	1G Değ.	Yab. %	3A Ort.H	Pivot	1.Destek	2.Destek	1.Direnç	2.Direnç
AGHOL	273.00	1.49%	24.00	4.0 mn\$	273.33	270.50	268.00	276.00	279.00

*Tablolar seans sonu kapanış rakamlarıdır. Grafik ile saat farkından kaynaklı fiyat farklılıkları olabilir.

Şirketler Teknik Analiz Görünümü – Arçelik



Kodu	Son	1G Değ.	Yab. %	3A Ort.H	Pivot	1.Destek	2.Destek	1.Direnç	2.Direnç
ARCLK	127.60	2.08%	19.35	7.0 mn\$	127.13	126.00	124.50	129.00	130.00

*Tablolar seans sonu kapanış rakamlarıdır. Grafik ile saat farkından kaynaklı fiyat farklılıkları olabilir.

Şirketler Teknik Analiz Görünümü – Alarko Holding



Kodu	Son	1G Değ.	Yab. %	3A Ort.H	Pivot	1.Destek	2.Destek	1.Direnç	2.Direnç
ALARK	89.50	3.35%	10.63	12.5 mn\$	88.75	88.00	86.50	90.25	91.00

*Tablolar seans sonu kapanış rakamlarıdır. Grafik ile saat farkından kaynaklı fiyat farklılıkları olabilir.

Şirketler Teknik Analiz Görünümü – Sabancı Holding



Kodu	Son	1G Değ.	Yab. %	3A Ort.H	Pivot	1.Destek	2.Destek	1.Direnç	2.Direnç
SAHOL	92.00	-0.65%	41.71	55.7 mn\$	92.85	91.05	90.10	93.80	95.60

*Tablolar seans sonu kapanış rakamlarıdır. Grafik ile saat farkından kaynaklı fiyat farklılıkları olabilir.

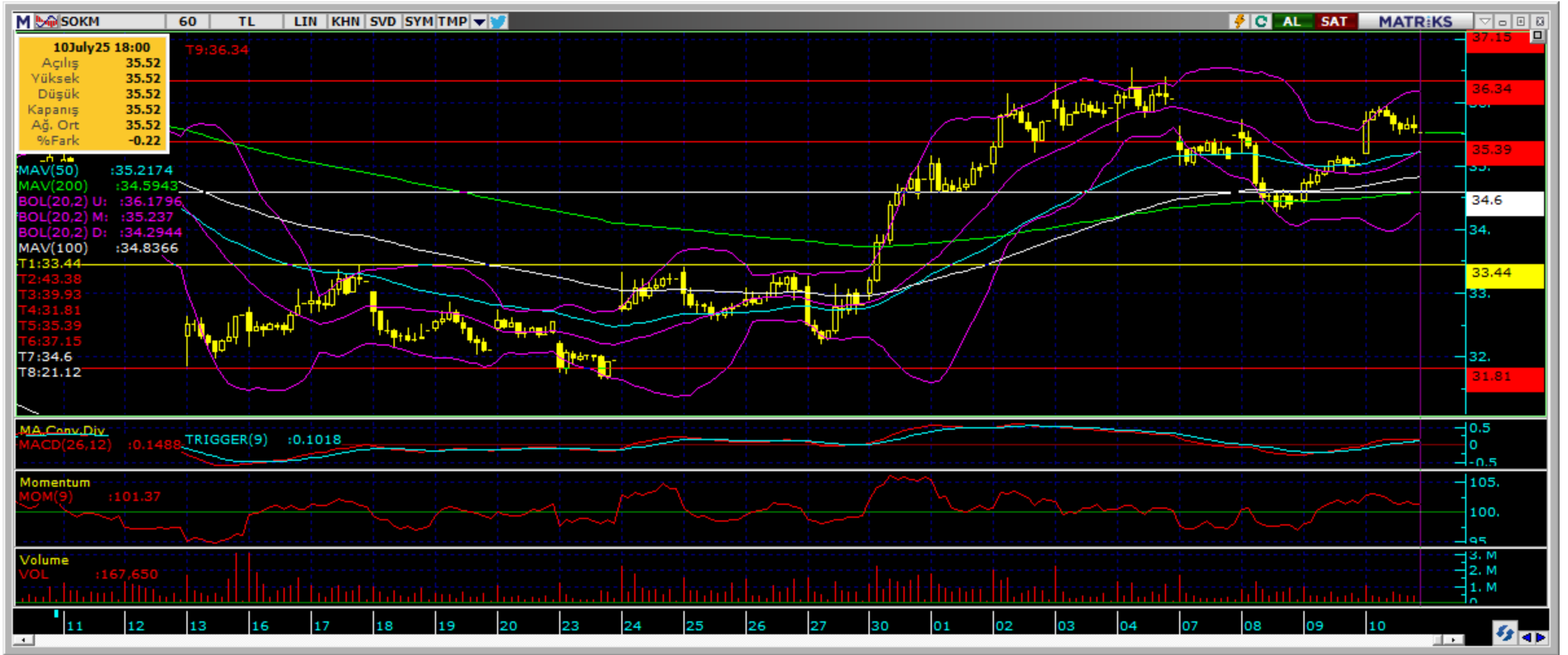
Şirketler Teknik Analiz Görünümü – Mavi Giyim



Kodu	Son	1G Değ.	Yab. %	3A Ort.H	Pivot	1.Destek	2.Destek	1.Direnç	2.Direnç
MAVI	44.70	4.10%	36.41	11.1 mn\$	44.24	43.65	42.60	45.30	45.85

*Tablolar seans sonu kapanış rakamlarıdır. Grafik ile saat farkından kaynaklı fiyat farklılıkları olabilir.

Şirketler Teknik Analiz Görünümü – Şok Market



Kodu	Son	1G Değ.	Yab. %	3A Ort.H	Pivot	1.Destek	2.Destek	1.Direnç	2.Direnç
SOKM	35.52	1.37%	35.62	6.8 mn\$	35.56	35.15	34.80	35.90	36.30

*Tablolar seans sonu kapanış rakamlarıdır. Grafik ile saat farkından kaynaklı fiyat farklılıkları olabilir.

Şirketler Teknik Analiz Görünümü – Doğan Holding



Kodu	Son	1G Değ.	Yab. %	3A Ort.H	Pivot	1.Destek	2.Destek	1.Direnç	2.Direnç
DOHOL	15.94	1.72%	20.21	6.5 mn\$	15.95	15.80	15.65	16.10	16.25

*Tablolar seans sonu kapanış rakamlarıdır. Grafik ile saat farkından kaynaklı fiyat farklılıkları olabilir.



Bugün hareketlenmesi muhtemel hisseler ↑ AKBNK



Kodu	Son	Yab. %	Pivot	1.Destek	2.Destek	1.Direnç	2.Direnç	1 Ay Ort.Hac.(Adet) / Son	Fark
AKBNK	70.35	50.80	70.43	69.85	69.40	70.90	71.50	98.7 mn / 76.5 mn	▼ -22%

*Tablolar seans sonu kapanış rakamlarıdır. Grafik ile saat farkından kaynaklı fiyat farklılıkları olabilir.

Bugün hareketlenmesi muhtemel hisseler ↑ EKGYO



Kodu	Son	Yab. %	Pivot	1.Destek	2.Destek	1.Direnç	2.Direnç	1 Ay Ort.Hac.(Adet) / Son	Fark
EKGYO	19.00	28.85	18.78	18.50	18.05	19.25	19.50	225.7 mn / 236.7 mn	▲ 5%

*Tablolar seans sonu kapanış rakamlarıdır. Grafik ile saat farkından kaynaklı fiyat farklılıkları olabilir.

Bugün hareketlenmesi muhtemel hisseler ↑ PGSUS



Kodu	Son	Yab. %	Pivot	1.Destek	2.Destek	1.Direnç	2.Direnç	1 Ay Ort.Hac.(Adet) / Son	Fark
PGSUS	262.75	36.34	262.33	258.50	254.50	266.50	270.00	10.6 mn / 13.3 mn	▲ 25%

*Tablolar seans sonu kapanış rakamlarıdır. Grafik ile saat farkından kaynaklı fiyat farklılıkları olabilir.

Şirketler Teknik Analiz Görünümü – BIST 30 Seviyeler

Kodu	Son	1G Değ.	Yab. %	3A Ort.H	Pivot	1.Destek	2.Destek	1.Direnç	2.Direnç
AEFES	15.82	1.28%	39.05	24.1 mn\$	15.76	15.40	15.00	16.15	16.50
AKBNK	70.35	1.52%	50.80	154.7 mn\$	70.43	69.85	69.40	70.90	71.50
ASELS	152.50	1.87%	52.45	129.0 mn\$	152.03	150.00	147.00	154.50	157.00
ASTOR	94.40	0.05%	42.94	25.3 mn\$	94.93	93.55	92.75	95.75	97.15
BIMAS	499.00	1.22%	49.11	64.4 mn\$	500.83	495.00	491.50	504.50	510.50
CIMSA	52.60	3.04%	9.64	13.1 mn\$	52.27	51.75	50.85	53.15	53.65
EKGYO	19.00	4.51%	28.85	77.7 mn\$	18.78	18.50	18.05	19.25	19.50
ENKAI	64.90	1.33%	31.73	23.2 mn\$	64.95	64.50	64.10	65.35	65.80
EREGL	27.26	1.34%	19.56	109.8 mn\$	27.35	27.10	26.95	27.50	27.75
FROTO	96.35	1.64%	31.82	27.1 mn\$	96.05	95.40	94.45	97.00	97.65
GARAN	141.90	1.65%	8.60	80.8 mn\$	141.83	141.00	139.50	143.00	144.00
GUBRF	242.90	3.41%	15.90	30.1 mn\$	240.77	238.50	234.50	245.00	247.00
ISCTR	14.95	4.11%	29.12	129.3 mn\$	14.85	14.65	14.35	15.15	15.35
KCHOL	163.40	1.93%	43.63	115.6 mn\$	163.23	161.50	160.00	165.00	166.50
KOZAL	24.22	2.45%	25.23	33.6 mn\$	24.17	23.90	23.55	24.50	24.75
KRDMD	26.14	4.14%	15.99	33.4 mn\$	25.97	25.65	25.15	26.45	26.80
MGROS	489.75	2.03%	32.35	20.2 mn\$	488.50	485.00	480.00	493.50	497.00
PETKM	17.57	2.15%	8.70	16.3 mn\$	17.56	17.40	17.20	17.75	17.95
PGSUS	262.75	2.54%	36.34	55.0 mn\$	262.33	258.50	254.50	266.50	270.00
SAHOL	92.00	-0.65%	41.71	55.7 mn\$	92.85	91.05	90.10	93.80	95.60
SASA	3.24	5.19%	22.96	42.8 mn\$	3.22	3.12	2.99	3.35	3.45
SISE	36.02	2.04%	11.75	25.1 mn\$	36.01	35.85	35.65	36.20	36.40
TAVHL	272.50	1.30%	68.56	17.0 mn\$	272.33	269.50	267.00	275.00	278.00
TCELL	93.70	-1.63%	70.26	49.0 mn\$	94.77	92.65	91.55	95.85	97.95
THYAO	291.00	1.48%	29.12	196.4 mn\$	291.17	289.00	287.00	293.00	295.00
TOASO	212.90	0.42%	19.83	42.0 mn\$	213.50	211.00	209.00	215.50	218.00
TTKOM	58.55	0.00%	37.91	21.3 mn\$	58.92	57.95	57.30	59.55	60.50
TUPRS	150.20	2.88%	28.81	62.7 mn\$	149.03	147.50	144.50	152.00	153.50
ULKER	111.10	1.18%	70.58	17.7 mn\$	111.27	110.50	109.50	112.00	113.00
YKBNK	34.26	1.66%	29.01	160.8 mn\$	34.30	33.95	33.60	34.60	35.00

Kısa Vadeli İşlem Önerilerinin Perf./ Raporlar / Tarihi Zirveler

Tarih sıralamasına göre son 10 tane işlem önerimiz ve performansları aşağıdaki tabloda gösterilmektedir.

	Öneri	Oneri Tarihi	AL	SAT	Acilis	Hedef	Hedef	Stop	Stop	Kapanis	Kapanış	Getiri/	Gün	Öneri
					Fiyat (₺)	Fiyat (TL)	%	Fiyat (₺)	%	Fiyat (₺)	Tarih	Zarar	Sayı	Durumu
Kısa Vadeli İşlem Önerileri	Hisse	09/07/2025	YKBNK		32.40	33.06	2.0%	32.1	-0.9%	33.10	09/07/2025	2.2%	0	Kapalı
	Hisse	09/07/2025	ASELS		149.00	152.10	2.1%	147.6	-0.9%	151.80	10/07/2025	1.9%	1	Kapalı
	Hisse	09/07/2025	GARAN		139.50	142.40	2.1%	138.2	-0.9%	142.00	10/07/2025	1.8%	1	Kapalı
	Hisse	10/07/2025	YKBNK		34.30	35.00	2.0%	33.98	-0.9%					Açık
	Hisse	10/07/2025	KCHOL		162.70	166.10	2.1%	161.2	-0.9%					Açık
	Hisse	10/07/2025	EREGL		27.40	27.96	2.0%	27.14	-0.9%					Açık
	Hisse	10/07/2025	TTKOM		59.40	60.65	2.1%	58.85	-0.9%	58.85	10/07/2025	-0.9%	0	Kapalı
	Hisse	10/07/2025	PGSUS		263.50	269.00	2.1%	261	-0.9%					Açık
	Hisse	10/07/2025	THYAO		292.50	298.50	2.1%	289.75	-0.9%					Açık
Hisse	10/07/2025	FROTO		96.55	98.55	2.1%	95.65	-0.9%					Açık	
Orta Vadeli İşlem Önerileri	Hisse	09/05/2025	DOHOL		14.59	16.79	15.1%	13.87	-4.9%	15.92	10/07/2025	9.1%	62	Kapalı
	Hisse	09/05/2025	RGYAS		120.40	138.60	15.1%	114.5	-4.9%	134.70	04/06/2025	11.9%	26	Kapalı
	Hisse	13/05/2025	ASELS		140.60	161.80	15.1%	133.7	-4.9%	150.70	10/07/2025	7.2%	58	Kapalı
	Hisse	20/06/2025	LOGO		137.80	158.60	15.1%	131	-4.9%	151.70	30/06/2025	10.1%	10	Kapalı
	Hisse	03/07/2025	ENKAI		67.95	77.45	14.0%	63.95	-5.9%					Açık
	Hisse	07/07/2025	MAVI		40.68	46.80	15.0%	38.66	-5.0%	44.46	10/07/2025	9.3%	3	Kapalı
	Hisse	07/07/2025	EKGYO		17.82	20.50	15.0%	16.94	-4.9%	19.02	10/07/2025	6.7%	3	Kapalı
	Hisse	08/07/2025	LOGO		155.90	179.40	15.1%	148.2	-4.9%					Açık
	Hisse	08/07/2025	CIMSA		52.50	60.45	15.1%	49.92	-4.9%					Açık
Hisse	09/07/2025	AGESA		152.60	175.60	15.1%	145.1	-4.9%					Açık	

Zirve Kapanışı Yapan BIST Hisseleri

ADESE	EKGYO	SNGYO	ALKLC	GARAN	HEDEF	ALBRK	EFORC	MOPAS	MAGEN
TERA	AVPGY	DGATE	ESEN	OZATD					

Tüm önerilerimize eşzamanlı olarak ulaşmak isteyenler Trademaster Mobile uygulamasında yer alan «Bildirimler» sekmesinde yer alan bildirimleri takip edebilirler.

[İş Yatırım TradeMaster Mobil - Android Apps on Google Play](#)

[TradeMaster Mobile App Store'da \(apple.com\)](#)

Bugün hareketlenmesi muhtemel hisseler

Kodu	Son	Pivot	1.Destek	2.Destek	1.Direnc	2.Direnc
AKBNK	70.35	70.43	69.85	69.40	70.90	71.50
EKGYO	19.00	18.78	18.50	18.05	19.25	19.50
PGSUS	262.75	262.33	258.50	254.50	266.50	270.00

*Tarihi yüksek seviyelerdeki hisseler, long yönde değerlendirilmelidir. Bu hisseler geçtiğimiz günlerde de tarihi zirve yapmış veya ilk kez tarihi zirve yapıyor olabilir. Bu hisseleri elinde tutan hiçbir yatırımcı TL bazında zararda değildir. Fiyat grafiğinin (TL grafikler) sol tarafında mevcut fiyattan yüksek fiyatta maliyeti olan yatırımcı yoktur. Dolayısıyla yükselen fiyatlar, zararda olan yatırımcıların satışlarıyla karşılaşmaz, sadece kar realizasyonu yapan yatırımcılar olabilir. Bu bağlamda yükselen bir stop fiyatıyla bu kağıtlarda yatırımcı olmak çok uygun bir risk/kazanç oranı sunmaktadır.

Uyarı Notu

İşbu rapor içerisinde yer alan bilgiler, İş Yatırım Menkul Değerler A.Ş. (“İş Yatırım” veya “Şirket”) tarafından bilgilendirme amacı ile hazırlanmıştır. Yatırım bilgi, yorum ve tavsiyeleri yatırım danışmanlığı kapsamında değildir. Yatırım danışmanlığı hizmeti; aracı kurumlar, portföy yönetim şirketleri, mevduat kabul etmeyen bankalar ile müşteri arasında imzalanacak yatırım danışmanlığı sözleşmesi çerçevesinde sunulmaktadır. Burada yer alan yorum ve tavsiyeler, yorum ve tavsiyede bulunanların kişisel görüşlerine dayanmaktadır. Herhangi bir yatırım aracının alım-satım önerisi ya da getiri vaadi olarak yorumlanmamalıdır. Bu görüşler mali durumunuz ile risk ve getiri tercihlerinize uygun olmayabilir. Bu nedenle, sadece burada yer alan bilgilere dayanarak yatırım kararı verilmesi beklentilerinize uygun sonuçlar doğurmayabilir. Yatırımcılar, yatırım kararlarını kendi özel yatırım hedeflerine ve mali durumlarına göre ve gerekli gördüklerinde bağımsız danışmanların yardımıyla vermelidir.

Burada yer alan fiyatlar, veriler ve bilgilerin tam ve doğru olduğu garanti edilemez; içerik, haber verilmeksizin değiştirilebilir. Tüm veriler, İş Yatırım tarafından Borsa İstanbul A.Ş., Sermaye Piyasası Kurulu, Türkiye Cumhuriyet Merkez Bankası A.Ş. gibi kamu kurumları, çeşitli medya kuruluşları ve güvenilir olduğuna inanılan kaynaklardan alınmıştır. Bu kaynakların kullanılması nedeni ile ortaya çıkabilecek hatalardan İş Yatırım Menkul Değerler A.Ş. sorumlu değildir.

Bu rapor ve içindeki bilgiler bazı geleceğe dönük varsayımlar içermekle birlikte, bu varsayımlar kesin veya mutlak sonuçları garanti etmemektedir. Rapordaki bilgiler doğrulama, tamamlama veya değişiklik gerektirebilir. Bu doğrultuda, Şirket herhangi bir tarafa bildirimde bulunmaksızın veya izin almaksızın dilediği zaman gerekli değişiklikleri yapma hakkını saklı tutar.

Bu içeriğe ilişkin tüm telif hakları İş Yatırım Menkul Değerler A.Ş.’ye aittir. Bu içerik, açık iznimiz olmaksızın başkaları tarafından herhangi bir amaçla, kısmen veya tamamen çoğaltılamaz, dağıtılamaz, yayımlanamaz veya değiştirilemez ya da elektronik ortamda ek olarak gönderilemez. (www.isyatirim.com.tr)

Bu rapor, herhangi bir menkul kıymetinin satışı veya devralınmasına ilişkin bir teklif, davet veya yatırım yapma yönünde bir teşvik teşkil etmemektedir ve hiçbir hukuki anlaşma veya sözleşmeye dayanak oluşturmaz. Yatırımcıların, burada yer alan tüm konularla ilgili kendi araştırmalarını yapmaları ve yatırım kararlarını bu araştırmalar doğrultusunda almaları gerekmektedir. Bu raporun içeriğinin kullanımından doğabilecek zararlardan dolayı Şirket, Yönetim Kurulu Üyeleri, yöneticileri veya çalışanları sorumluluk veya yükümlülük kabul etmemektedir.

“Öneri bilgilendirmesi: İş Yatırım Menkul Değerler A.Ş.’nin (“İş Yatırım” veya “Şirket”), Borsa İstanbul A.Ş.’de (“BİST”) bünyesinde yer alan halka açık şirketler için AL, TUT ve SAT yönündeki önerileri BIST-100 endeksinin (endeks) beklenen getirisine göre değerlendirilmektedir. Tüm bu öneriler İş Yatırım Araştırma Bölümü analistleri tarafından şirketlerin ileride elde edeceği tahmin edilen karları, nakit akımları ve bilançolarına göre bağımsız olarak değerlendirilir. Ek olarak, analistler koşulların elverişsiz olduğu veya doğru değerlendirme yapmanın mümkün olmadığı durumlarda bazı hisse senetleri için geçici olarak GÖZDEN GEÇİRİLİYOR önerisi verebilirler. Münferit her şirket için yatırım önerisi sırasıyla belirtilen şu kriterlere göre değerlendirilir, İş Yatırım Hisse senedi tavsiye metodolojisi:

Artış Potansiyeli > %25 : AL ,
%10 < Artış Potansiyeli < %25 : TUT,
Artış Potansiyeli < %10 : SAT,

Her sınır değeri için analist +/- %5 kanaat kullanabilmektedir.

Teşekkürler

İŞ YATIRIM

