

Teknik Görünüm Raporu

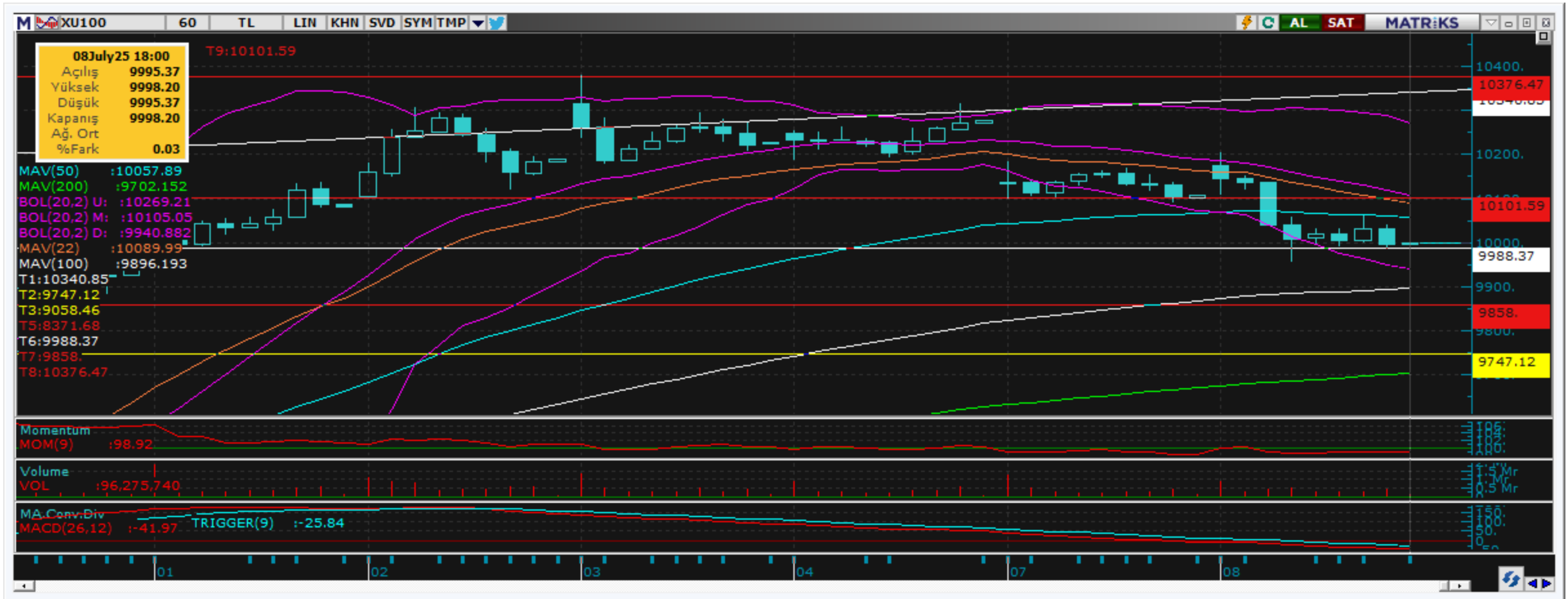
9.07.2025

Araştırma Müdürlüğü

İŞ YATIRIM



BIST 100 Teknik Analiz Görünümü



Destek Direnç Seviyeleri ve Pivot Değeri							
Kodu	Son Fiyat	1 GünΔ	Pivot	1.Destek	2.Destek	1.Direnç	2.Direnç
BIST-100	9,998.20	-1.08%	10,053	9,903	9,807	10,149	10,299
BIST-30	11,171.64	-1.21%	11,239	11,060	10,948	11,351	11,531
BIST-50	8,861.77	-1.21%	8,917	8,778	8,695	9,001	9,140

*Tablolar seans sonu kapanış rakamlarıdır. Grafik ile saat farkından kaynaklı fiyat farklılıkları olabilir.

Vadeli Endeks Kontratı Teknik Analiz Görünümü



Destek Direnç Seviyeleri ve Pivot Değeri

Kodu	Son Fiyat	1 GünΔ	Pivot	1.Destek	2.Destek	1.Direnç	2.Direnç
F_XU0300825	11,763.00	-1.52%	11,847	11,652	11,541	11,958	12,153
F_XU0301025	12,425.00	-1.55%	12,517	12,319	12,213	12,623	12,821
F_XU0301225	13,067.00	-1.40%	13,164	12,970	12,874	13,260	13,454

*Tablolar seans sonu kapanış rakamlarıdır. Grafik ile saat farkından kaynaklı fiyat farklılıkları olabilir.

Vadeli Döviz Kontratı Teknik Analiz Görünümü



Destek Direnç Seviyeleri ve Pivot Değeri

Kodu	Son Fiyat	1 GünΔ	Pivot	1.Destek	2.Destek	1.Direnç	2.Direnç
F_USDTRY0725	40.9700	-0.01%	40.9590	40.9380	40.9060	40.9910	41.0120
F_USDTRY0825	42.1350	0.00%	42.1200	42.0920	42.0490	42.1630	42.1910
F_USDTRY0925	43.4550	0.07%	43.4197	43.3843	43.3137	43.4903	43.5257

*Tablolar seans sonu kapanış rakamlarıdır. Grafik ile saat farkından kaynaklı fiyat farklılıkları olabilir.



Piyasa Görünümü

XUTUM Hisse Senetleri Piyasası Alış Satış Rakamları

Aracı Kurum	Net(mnTL)	Aracı Kurum	Net(mnTL)
Ziraat Yat.	1121.9	Bank of America Yat.İ	-2050.3
Tera Yatırım	825.3	İş Yatırım	-1540.3
QNB Finans	679.4	Deniz Yatırım	-443.2
Yapi Kredi Yat.	497.7	Ünlü Menkul	-299.3
Halk Yatırım	495.5	Tacirler Yat.	-236.9
Aracı Kurum	Net(mnTL)	Aracı Kurum	Net(mnTL)
Tera Yatırım	62088.9	İş Yatırım	-39202.4
Ziraat Yat.	34393.6	Info Yatırım	-33074.8
Bank of America Yat.İ	24546.0	Tacirler Yat.	-23191.0
Yapi Kredi Yat.	17853.3	Garanti BBVA	-17539.3
Global Menkul	15889.9	A1 Capital Menkul	-12622.8

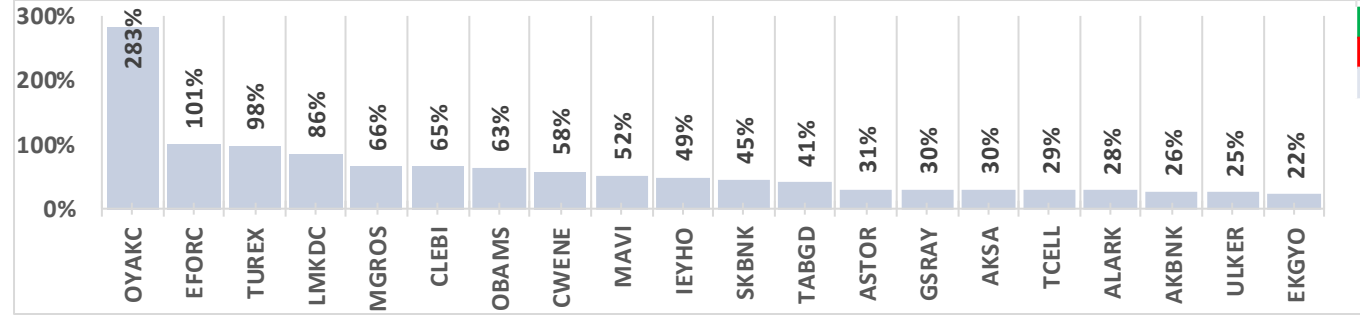
Ağustos Vadeli Endeks Kontratı Alış Satış Rakamları

Aracı Kurum	Net(mn Lot)	Aracı Kurum	Net(mn Lot)
Deniz Yatırım	6,460	HSBC Yatırım	-11,967
QNB Finans	4,815	İş Yatırım	-9,520
Teb Yatırım	3,887	Yapi Kredi	-3,281
İnfo	2,842	Garanti BBVA	-3,271
Halk Yatırım	1,621	Meksa Yatırım	-1,327
Aracı Kurum	Net(mn Lot)	Aracı Kurum	Net(mn Lot)
Teb Yatırım	172,939	İş Yatırım	-156,709
Yapi Kredi	55,554	Bofa	-87,055
Ziraat Yat.	26,114	Ak Yatırım	-12,193
Halk Yatırım	8,750	Meksa Yatırım	-9,163
İnfo	5,948	Oyak Yatırım	-4,374

Temmuz Vadeli USDTRY Kontratı Alış Satış Rakamları

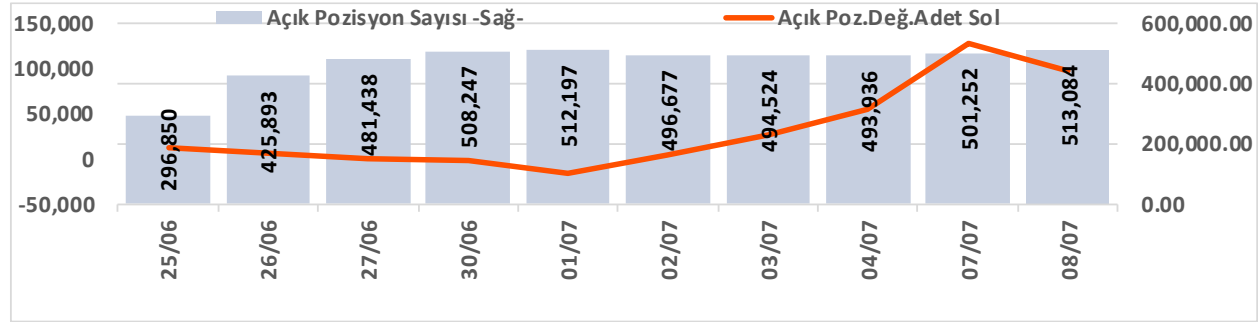
Aracı Kurum	Net(mn Lot)	Aracı Kurum	Net(mn Lot)
Gedik Yatırım	16,794	Akbank	-10,316
Ak Yatırım	6,867	Yapi Kredi Yat.	-6,586
Seker Yatırım	4,422	Bofa	-5,411
Marbas Menkul	906	Deniz Yatırım	-4,922
Yat.Finansman	699	İnfo	-2,401
Aracı Kurum	Net(mn Lot)	Aracı Kurum	Net(mn Lot)
Yapi Kredi Bank	544,857	İş Yatırım	-746,327
Akbank	241,184	Bofa	-520,189
İşbank	197,326	QNB Finans	-57,556
QNB Bank	130,201	Yapi Kredi Yat.	-44,265
	115,000	İnfo	-34,150

BIST100 -1 Ay Ort.Hac. Göre Hacim Artışı Olan Hisseler (Adet)



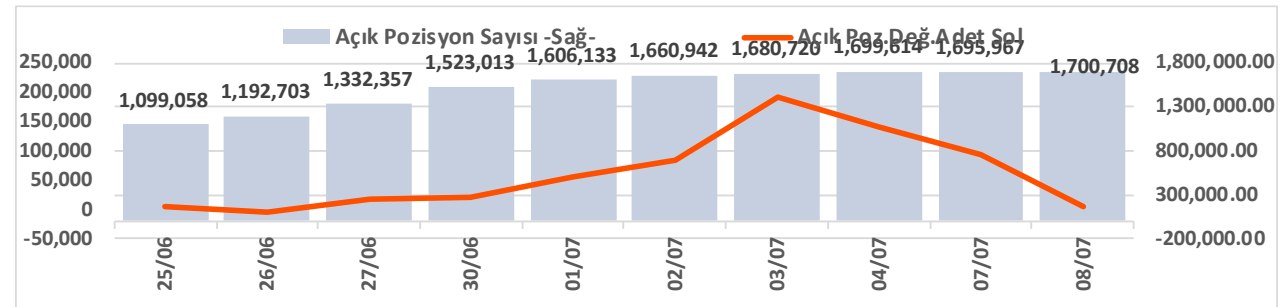
BIST-TUM Fiyatlar	
Artan	185
Azalan	384
Aynı	21

Endeks Sözleşmesi Açık Pozisyon Sayıları



Açık Pozisyon	Hacim	Fiyat	Yön	Güç
Artış ↑	Artış ↑	Yukarı ↑	↑	Güçlü
Artış ↑	Artış ↑	Aşağı ↓	↓	Güçlü
Düşüş ↓	Düşüş ↓	Aşağı ↓	↓	Zayıf
Düşüş ↓	Düşüş ↓	Yukarı ↑	↑	Zayıf

Döviz Sözleşmesi Açık Pozisyon Sayıları



Şirketler Teknik Analiz Görünümü – Garanti Bankası



Kodu	Son	1G Değ.	Yab. %	3A Ort.H	Pivot	1.Destek	2.Destek	1.Direnç	2.Direnç
GARAN	137.30	0.66%	8.50	78.6 mn\$	137.10	135.50	134.00	138.50	140.00

*Tablolar seans sonu kapanış rakamlarıdır. Grafik ile saat farkından kaynaklı fiyat farklılıkları olabilir.

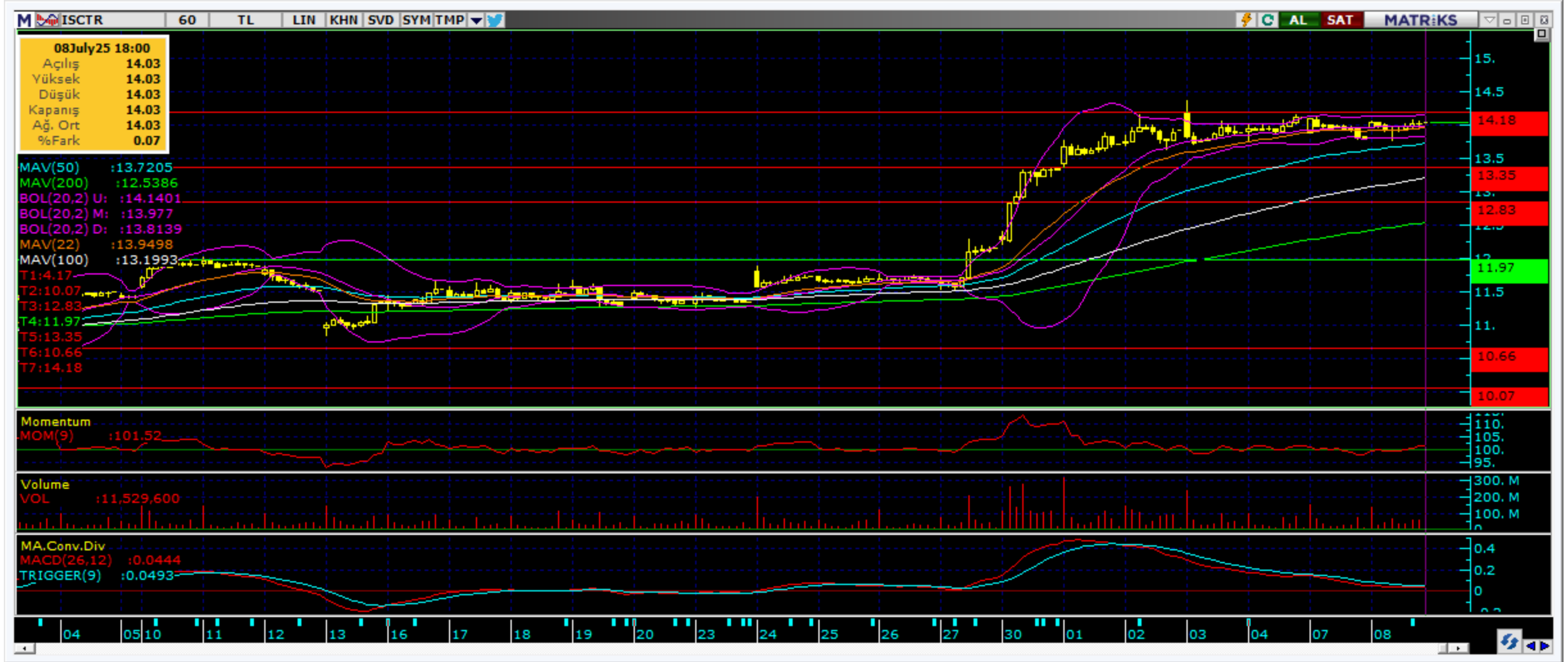
Şirketler Teknik Analiz Görünümü – Türk Hava Yolları



Kodu	Son	1G Değ.	Yab. %	3A Ort.H	Pivot	1.Destek	2.Destek	1.Direnç	2.Direnç
THYAO	280.50	-2.43%	29.59	196.4 mn\$	283.58	276.00	271.50	288.00	296.00

*Tablolar seans sonu kapanış rakamlarıdır. Grafik ile saat farkından kaynaklı fiyat farklılıkları olabilir.

Şirketler Teknik Analiz Görünümü – İş Bankası



Kodu	Son	1G Değ.	Yab. %	3A Ort.H	Pivot	1.Destek	2.Destek	1.Direnç	2.Direnç
ISCTR	14.03	1.52%	28.84	126.1 mn\$	13.95	13.85	13.65	14.15	14.25

*Tablolar seans sonu kapanış rakamlarıdır. Grafik ile saat farkından kaynaklı fiyat farklılıkları olabilir.

Şirketler Teknik Analiz Görünümü – Akbank



Kodu	Son	1G Değ.	Yab. %	3A Ort.H	Pivot	1.Destek	2.Destek	1.Direnç	2.Direnç
AKBNK	67.70	-0.37%	50.80	155.2 mn\$	67.62	66.45	65.15	68.90	70.05

*Tablolar seans sonu kapanış rakamlarıdır. Grafik ile saat farkından kaynaklı fiyat farklılıkları olabilir.

Şirketler Teknik Analiz Görünümü – Yapı Kredi Bankası



Kodu	Son	1G Değ.	Yab. %	3A Ort.H	Pivot	1.Destek	2.Destek	1.Direnç	2.Direnç
YKBANK	32.34	1.32%	28.47	159.6 mn\$	32.19	31.85	31.40	32.65	32.95

*Tablolar seans sonu kapanış rakamlarıdır. Grafik ile saat farkından kaynaklı fiyat farklılıkları olabilir.

Şirketler Teknik Analiz Görünümü – Vakıfbank



Kodu	Son	1G Değ.	Yab. %	3A Ort.H	Pivot	1.Destek	2.Destek	1.Direnç	2.Direnç
VAKBN	27.30	-0.07%	2.21	17.5 mn\$	27.25	26.85	26.40	27.70	28.10

*Tablolar seans sonu kapanış rakamlarıdır. Grafik ile saat farkından kaynaklı fiyat farklılıkları olabilir.

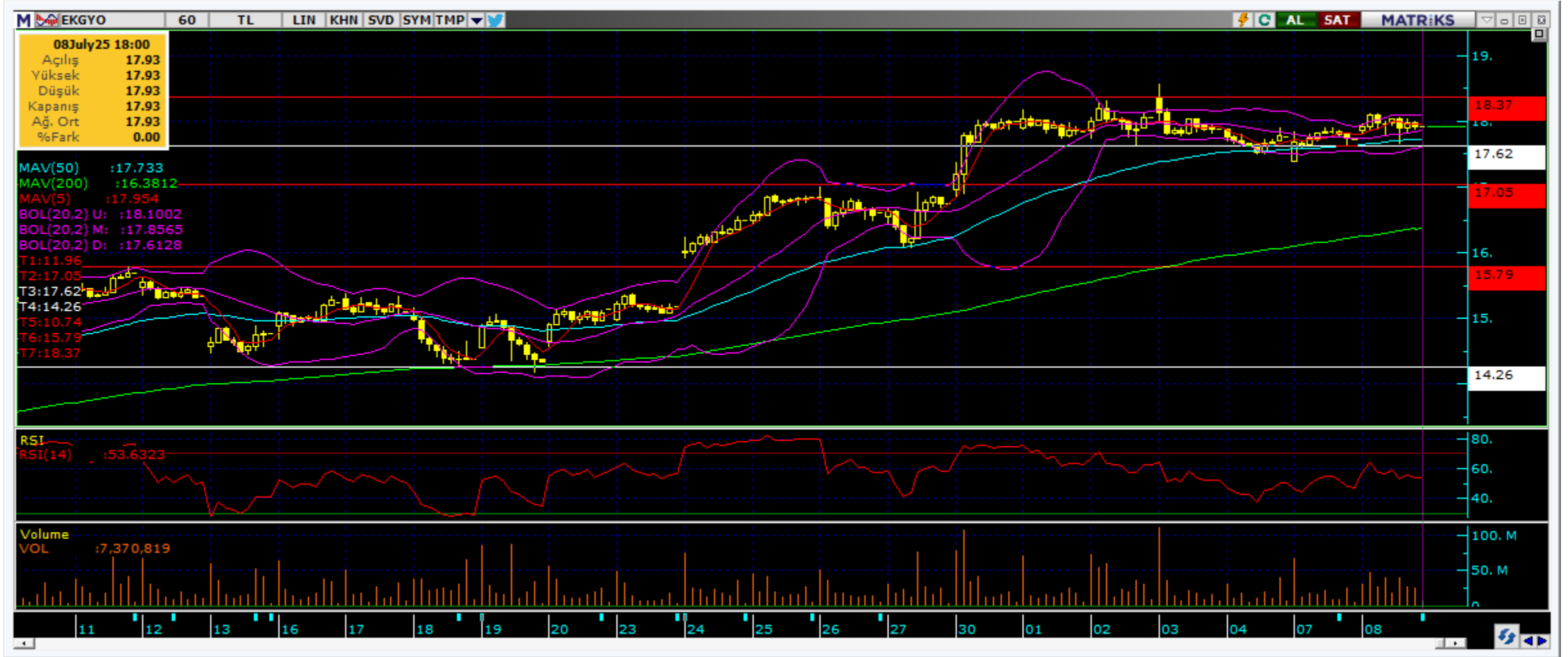
Şirketler Teknik Analiz Görünümü – Halkbank



Kodu	Son	1G Değ.	Yab. %	3A Ort.H	Pivot	1.Destek	2.Destek	1.Direnç	2.Direnç
HALKB	25.88	-1.22%	1.28	27.5 mn\$	26.09	25.45	25.05	26.50	27.15

*Tablolar seans sonu kapanış rakamlarıdır. Grafik ile saat farkından kaynaklı fiyat farklılıkları olabilir.

Şirketler Teknik Analiz Görünümü – Emlak Konut GYO



Kodu	Son	1G Değ.	Yab. %	3A Ort.H	Pivot	1.Destek	2.Destek	1.Direnç	2.Direnç
EKGYO	17.93	1.19%	27.21	76.4 mn\$	17.90	17.70	17.45	18.15	18.35

*Tablolar seans sonu kapanış rakamlarıdır. Grafik ile saat farkından kaynaklı fiyat farklılıkları olabilir.

Şirketler Teknik Analiz Görünümü – Turkcell İletişim



Kodu	Son	1G Değ.	Yab. %	3A Ort.H	Pivot	1.Destek	2.Destek	1.Direnç	2.Direnç
TCELL	94.00	-3.09%	70.57	47.5 mn\$	95.25	92.50	91.00	96.75	99.50

*Tablolar seans sonu kapanış rakamlarıdır. Grafik ile saat farkından kaynaklı fiyat farklılıkları olabilir.

Şirketler Teknik Analiz Görünümü – Enka İnşaat



*Tablolar seans sonu kapanış rakamlarıdır. Grafik ile saat farkından kaynaklı fiyat farklılıkları olabilir.

Şirketler Teknik Analiz Görünümü – Koç Holding



Kodu	Son	1G Değ.	Yab. %	3A Ort.H	Pivot	1.Destek	2.Destek	1.Direnç	2.Direnç
KCHOL	154.90	-1.15%	44.20	114.1 mn\$	155.97	152.50	150.50	158.00	161.50

*Tablolar seans sonu kapanış rakamlarıdır. Grafik ile saat farkından kaynaklı fiyat farklılıkları olabilir.

Şirketler Teknik Analiz Görünümü – Anadolu Grubu Holding



Kodu	Son	1G Değ.	Yab. %	3A Ort.H	Pivot	1.Destek	2.Destek	1.Direnç	2.Direnç
AGHOL	268.50	0.75%	24.09	4.0 mn\$	266.50	262.00	256.00	273.00	277.00

*Tablolar seans sonu kapanış rakamlarıdır. Grafik ile saat farkından kaynaklı fiyat farklılıkları olabilir.

Şirketler Teknik Analiz Görünümü – Arçelik



Kodu	Son	1G Değ.	Yab. %	3A Ort.H	Pivot	1.Destek	2.Destek	1.Direnç	2.Direnç
ARCLK	122.60	-0.41%	19.43	7.0 mn\$	122.87	121.00	119.50	124.50	126.00

*Tablolar seans sonu kapanış rakamlarıdır. Grafik ile saat farkından kaynaklı fiyat farklılıkları olabilir.

Şirketler Teknik Analiz Görünümü – Alarko Holding



Kodu	Son	1G Değ.	Yab. %	3A Ort.H	Pivot	1.Destek	2.Destek	1.Direnç	2.Direnç
ALARK	84.45	-0.41%	10.89	12.9 mn\$	84.73	83.55	82.70	85.60	86.80

*Tablolar seans sonu kapanış rakamlarıdır. Grafik ile saat farkından kaynaklı fiyat farklılıkları olabilir.

Şirketler Teknik Analiz Görünümü – Sabancı Holding



Kodu	Son	1G Değ.	Yab. %	3A Ort.H	Pivot	1.Destek	2.Destek	1.Direnç	2.Direnç
SAHOL	89.70	-1.59%	41.64	54.6 mn\$	90.38	88.45	87.25	91.60	93.55

*Tablolar seans sonu kapanış rakamlarıdır. Grafik ile saat farkından kaynaklı fiyat farklılıkları olabilir.

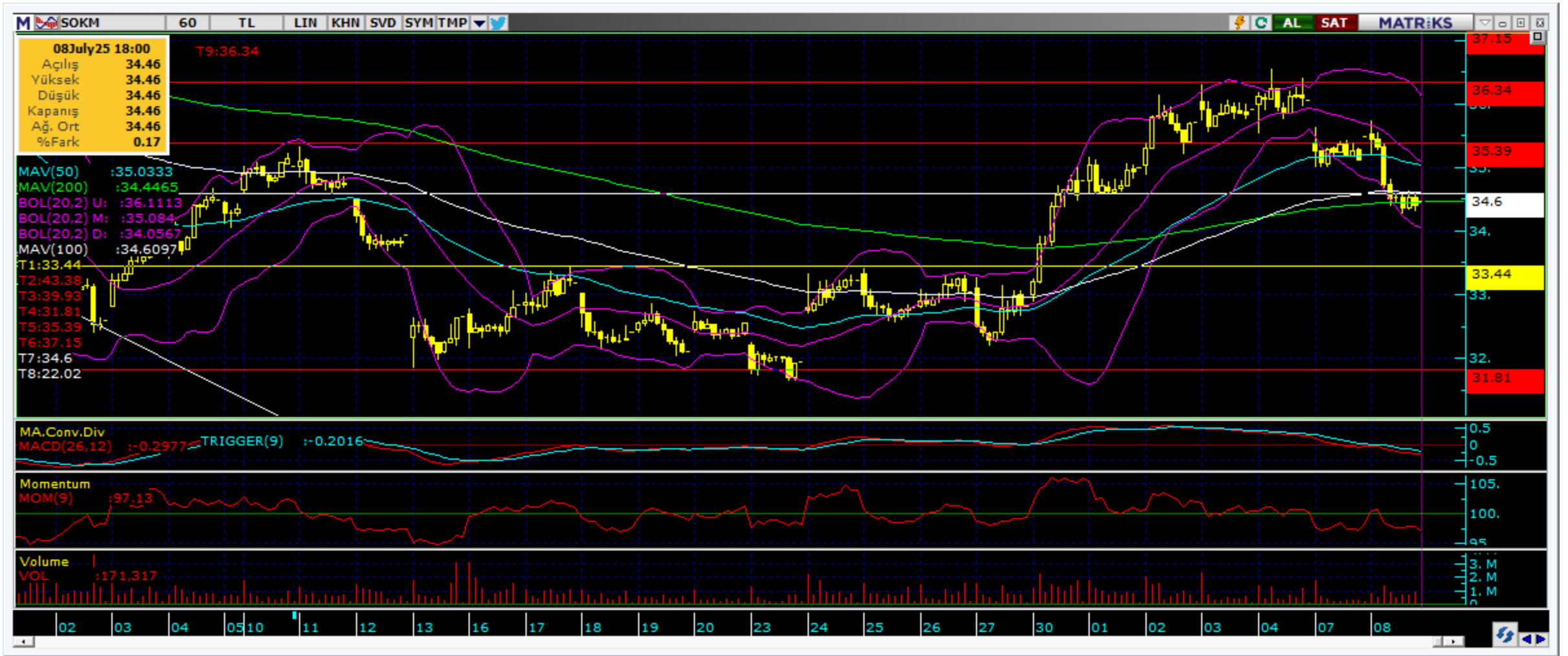
Şirketler Teknik Analiz Görünümü – Mavi Giyim



Kodu	Son	1G Değ.	Yab. %	3A Ort.H	Pivot	1.Destek	2.Destek	1.Direnç	2.Direnç
MAVI	42.10	2.58%	35.82	10.8 mn\$	42.05	41.25	40.35	42.90	43.75

*Tablolar seans sonu kapanış rakamlarıdır. Grafik ile saat farkından kaynaklı fiyat farklılıkları olabilir.

Şirketler Teknik Analiz Görünümü – Şok Market



Kodu	Son	1G Değ.	Yab. %	3A Ort.H	Pivot	1.Destek	2.Destek	1.Direnç	2.Direnç
SOKM	34.46	-2.87%	36.00	7.0 mn\$	34.83	33.90	33.35	35.35	36.30

*Tablolar seans sonu kapanış rakamlarıdır. Grafik ile saat farkından kaynaklı fiyat farklılıkları olabilir.

Şirketler Teknik Analiz Görünümü – Doğan Holding



Kodu	Son	1G Değ.	Yab. %	3A Ort.H	Pivot	1.Destek	2.Destek	1.Direnç	2.Direnç
DOHOL	15.43	-1.34%	20.27	6.6 mn\$	15.56	15.30	15.15	15.70	15.95

*Tablolar seans sonu kapanış rakamlarıdır. Grafik ile saat farkından kaynaklı fiyat farklılıkları olabilir.

Bugün hareketlenmesi muhtemel hisseler ↑ AGHOL



Kodu	Son	Yab. %	Pivot	1.Destek	2.Destek	1.Direnç	2.Direnç	1 Ay Ort.Hac.(Adet) / Son	Fark
AGHOL	268.50	24.09	266.50	262.00	256.00	273.00	277.00	0.5 mn / 0.5 mn	▼ -15%

*Tablolar seans sonu kapanış rakamlarıdır. Grafik ile saat farkından kaynaklı fiyat farklılıkları olabilir.

Bugün hareketlenmesi muhtemel hisseler ↑ TAVHL



Kodu	Son	Yab. %	Pivot	1.Destek	2.Destek	1.Direnç	2.Direnç	1 Ay Ort.Hac.(Adet) / Son	Fark
TAVHL	264.00	68.40	263.75	261.00	258.00	267.00	269.50	3.0 mn / 1.6 mn	▼ -46%

*Tablolar seans sonu kapanış rakamlarıdır. Grafik ile saat farkından kaynaklı fiyat farklılıkları olabilir.

Şirketler Teknik Analiz Görünümü – BIST 30 Seviyeler

Kodu	Son	1G Değ.	Yab. %	3A Ort.H	Pivot	1.Destek	2.Destek	1.Direnç	2.Direnç
AEFES	15.19	-2.13%	39.46	24.2 mn\$	15.31	14.95	14.75	15.55	15.85
AKBNK	67.70	-0.37%	50.80	155.2 mn\$	67.62	66.45	65.15	68.90	70.05
ASELS	152.20	0.59%	51.98	129.4 mn\$	152.43	151.50	150.50	153.50	154.50
ASTOR	91.20	-0.82%	42.85	25.5 mn\$	91.87	90.15	89.05	92.95	94.65
BIMAS	488.00	-2.30%	49.33	65.6 mn\$	491.92	480.00	471.50	500.00	512.00
CIMSA	51.10	-1.26%	9.64	13.2 mn\$	51.70	50.20	49.30	52.60	54.10
EKGYO	17.93	1.19%	27.21	76.4 mn\$	17.90	17.70	17.45	18.15	18.35
ENKAI	64.55	-2.20%	32.01	23.4 mn\$	65.02	63.60	62.60	66.00	67.40
EREGL	26.82	-0.74%	20.08	108.6 mn\$	26.95	26.65	26.45	27.15	27.45
FROTO	92.85	0.38%	31.81	27.0 mn\$	92.85	91.30	89.75	94.40	95.95
GARAN	137.30	0.66%	8.50	78.6 mn\$	137.10	135.50	134.00	138.50	140.00
GUBRF	235.00	0.21%	15.42	30.4 mn\$	235.33	233.00	230.50	237.50	240.00
ISCTR	14.03	1.52%	28.84	126.1 mn\$	13.95	13.85	13.65	14.15	14.25
KCHOL	154.90	-1.15%	44.20	114.1 mn\$	155.97	152.50	150.50	158.00	161.50
KOZAL	24.04	0.00%	25.54	33.6 mn\$	24.15	23.90	23.75	24.30	24.55
KRDMD	24.64	-4.20%	17.63	33.4 mn\$	25.09	24.15	23.70	25.55	26.45
MGROS	478.00	-4.26%	33.25	20.2 mn\$	486.00	469.00	460.00	495.00	512.00
PETKM	16.94	-2.02%	9.14	16.4 mn\$	17.10	16.75	16.55	17.30	17.65
PGSUS	252.75	-1.84%	36.31	55.1 mn\$	254.75	249.50	246.00	258.00	263.00
SAHOL	89.70	-1.59%	41.64	54.6 mn\$	90.38	88.45	87.25	91.60	93.55
SASA	3.00	-2.60%	23.06	43.3 mn\$	3.04	2.95	2.91	3.08	3.17
SISE	34.82	-2.52%	12.09	25.3 mn\$	35.15	34.40	33.95	35.60	36.35
TAVHL	264.00	0.09%	68.40	17.0 mn\$	263.75	261.00	258.00	267.00	269.50
TCELL	94.00	-3.09%	70.57	47.5 mn\$	95.25	92.50	91.00	96.75	99.50
THYAO	280.50	-2.43%	29.59	196.4 mn\$	283.58	276.00	271.50	288.00	296.00
TOASO	208.80	0.53%	19.44	42.3 mn\$	208.83	206.00	203.00	212.00	214.50
TTKOM	58.00	-2.44%	38.43	21.3 mn\$	58.68	57.30	56.65	59.35	60.75
TUPRS	140.50	-3.90%	29.19	62.3 mn\$	142.77	138.00	136.00	145.00	149.50
ULKER	106.90	-1.66%	70.92	18.0 mn\$	107.67	105.00	103.00	109.50	112.00
YKBNK	32.34	1.32%	28.47	159.6 mn\$	32.19	31.85	31.40	32.65	32.95

Kısa Vadeli İşlem Önerilerinin Perf./ Raporlar / Tarihi Zirveler

Tarih sıralamasına göre son 10 tane işlem önerimiz ve performansları aşağıdaki tabloda gösterilmektedir.

	Öneri	Öneri Tarihi	AL	SAT	Acilis	Hedef	Hedef	Stop	Stop	Kapanis	Kapanış	Getiri/	Gün	Öneri
					Fiyat (₺)	Fiyat (TL)	%	Fiyat (₺)	%	Fiyat (₺)	Tarih	Zarar	Sayı	Durumu
Kısa Vadeli İşlem Önerileri	Hisse	08/07/2025	GARAN		137.90	140.80	2.1%	136.5	-1.0%	136.50	08/07/2025	-1.0%	0	Kapalı
	Hisse	08/07/2025	LOGO		155.90	159.10	2.1%	154.8	-0.7%	159.10	08/07/2025	2.1%	0	Kapalı
	Hisse	08/07/2025	ASELS		152.80	156.00	2.1%	151.2	-1.0%					Açık
	Hisse	08/07/2025	CIMSA		52.50	53.60	2.1%	51.95	-1.0%	53.00	08/07/2025	1.0%	0	Kapalı
	Hisse	08/07/2025	ULKER		109.40	111.70	2.1%	108.3	-1.0%	108.30	08/07/2025	-1.0%	0	Kapalı
	Hisse	08/07/2025	FROTO		94.05	96.00	2.1%	93.05	-1.1%	93.05	08/07/2025	-1.1%	0	Kapalı
	Hisse	08/07/2025	TOASO		210.70	215.00	2.0%	208.5	-1.0%	208.50	08/07/2025	-1.0%	0	Kapalı
	Hisse	08/07/2025	TAVHL		264.50	270.00	2.1%	262.75	-0.7%					Açık
	Hisse	08/07/2025	KCHOL		155.80	159.00	2.1%	154.7	-0.7%					Açık
	Hisse	08/07/2025	ULKER		107.90	110.20	2.1%	106.7	-1.1%					Açık
Orta Vadeli İşlem Önerileri	Hisse	07/05/2025	LOGO		139.10	160.10	15.1%	132.2	-5.0%	161.40	10/06/2025	16.0%	34	Kapalı
	Hisse	09/05/2025	DOHOL		14.59	16.79	15.1%	13.87	-4.9%					Açık
	Hisse	09/05/2025	RGYAS		120.40	138.60	15.1%	114.5	-4.9%	134.70	04/06/2025	11.9%	26	Kapalı
	Hisse	13/05/2025	ASELS		140.60	161.80	15.1%	133.7	-4.9%					Açık
	Hisse	20/06/2025	LOGO		137.80	158.60	15.1%	131	-4.9%	151.70	30/06/2025	10.1%	10	Kapalı
	Hisse	03/07/2025	ENKAI		67.95	77.45	14.0%	63.95	-5.9%					Açık
	Hisse	07/07/2025	MAVI		40.68	46.80	15.0%	38.66	-5.0%					Açık
	Hisse	07/07/2025	EKGYO		17.82	20.50	15.0%	16.94	-4.9%					Açık
	Hisse	08/07/2025	LOGO		155.90	179.40	15.1%	148.2	-4.9%					Açık
	Hisse	08/07/2025	CIMSA		52.50	60.45	15.1%	49.92	-4.9%					Açık

Zirve Kapanışı Yapan BIST Hisseleri

BMSCH DAGHL DOCO EFORC EGEPO MAKTK METUR MOPAS OZATD RYGYO
SELGD TERA UFUK

Tüm önerilerimize eşzamanlı olarak ulaşmak isteyenler Trademaster Mobile uygulamasında yer alan «Bildirimler» sekmesinde yer alan bildirimleri takip edebilirler.

[İş Yatırım TradeMaster Mobil - Android Apps on Google Play](#)

[TradeMaster Mobile App Store'da \(apple.com\)](#)

Bugün hareketlenmesi muhtemel hisseler

Kodu	Son	Pivot	1.Destek	2.Destek	1.Direnc	2.Direnc
TAVHL	264.00	263.75	261.00	258.00	267.00	269.50
AGHOL	268.50	266.50	262.00	256.00	273.00	277.00

*Tarihi yüksek seviyelerdeki hisseler, long yönde değerlendirilmelidir. Bu hisseler geçtiğimiz günlerde de tarihi zirve yapmış veya ilk kez tarihi zirve yapıyor olabilir. Bu hisseleri elinde tutan hiçbir yatırımcı TL bazında zararda değildir. Fiyat grafiğinin (TL grafikler) sol tarafında mevcut fiyattan yüksek fiyatta maliyeti olan yatırımcı yoktur. Dolayısıyla yükselen fiyatlar, zararda olan yatırımcıların satışlarıyla karşılaşmaz, sadece kar realizasyonu yapan yatırımcılar olabilir. Bu bağlamda yükselen bir stop fiyatıyla bu kağıtlarda yatırımcı olmak çok uygun bir risk/kazanç oranı sunmaktadır.

Uyarı Notu

İşbu rapor içerisinde yer alan bilgiler, İş Yatırım Menkul Değerler A.Ş. (“İş Yatırım” veya “Şirket”) tarafından bilgilendirme amacı ile hazırlanmıştır. Yatırım bilgi, yorum ve tavsiyeleri yatırım danışmanlığı kapsamında değildir. Yatırım danışmanlığı hizmeti; aracı kurumlar, portföy yönetim şirketleri, mevduat kabul etmeyen bankalar ile müşteri arasında imzalanacak yatırım danışmanlığı sözleşmesi çerçevesinde sunulmaktadır. Burada yer alan yorum ve tavsiyeler, yorum ve tavsiyede bulunanların kişisel görüşlerine dayanmaktadır. Herhangi bir yatırım aracının alım-satım önerisi ya da getiri vaadi olarak yorumlanmamalıdır. Bu görüşler mali durumunuz ile risk ve getiri tercihlerinize uygun olmayabilir. Bu nedenle, sadece burada yer alan bilgilere dayanarak yatırım kararı verilmesi beklentilerinize uygun sonuçlar doğurmayabilir. Yatırımcılar, yatırım kararlarını kendi özel yatırım hedeflerine ve mali durumlarına göre ve gerekli gördüklerinde bağımsız danışmanların yardımıyla vermelidir.

Burada yer alan fiyatlar, veriler ve bilgilerin tam ve doğru olduğu garanti edilemez; içerik, haber verilmeksizin değiştirilebilir. Tüm veriler, İş Yatırım tarafından Borsa İstanbul A.Ş., Sermaye Piyasası Kurulu, Türkiye Cumhuriyet Merkez Bankası A.Ş. gibi kamu kurumları, çeşitli medya kuruluşları ve güvenilir olduğuna inanılan kaynaklardan alınmıştır. Bu kaynakların kullanılması nedeni ile ortaya çıkabilecek hatalardan İş Yatırım Menkul Değerler A.Ş. sorumlu değildir.

Bu rapor ve içindeki bilgiler bazı geleceğe dönük varsayımlar içermekle birlikte, bu varsayımlar kesin veya mutlak sonuçları garanti etmemektedir. Rapordaki bilgiler doğrulama, tamamlama veya değişiklik gerektirebilir. Bu doğrultuda, Şirket herhangi bir tarafa bildirimde bulunmaksızın veya izin almaksızın dilediği zaman gerekli değişiklikleri yapma hakkını saklı tutar.

Bu içeriğe ilişkin tüm telif hakları İş Yatırım Menkul Değerler A.Ş.’ye aittir. Bu içerik, açık iznimiz olmaksızın başkaları tarafından herhangi bir amaçla, kısmen veya tamamen çoğaltılamaz, dağıtılamaz, yayımlanamaz veya değiştirilemez ya da elektronik ortamda ek olarak gönderilemez. (www.isyatirim.com.tr)

Bu rapor, herhangi bir menkul kıymetinin satışı veya devralınmasına ilişkin bir teklif, davet veya yatırım yapma yönünde bir teşvik teşkil etmemektedir ve hiçbir hukuki anlaşma veya sözleşmeye dayanak oluşturmaz. Yatırımcıların, burada yer alan tüm konularla ilgili kendi araştırmalarını yapmaları ve yatırım kararlarını bu araştırmalar doğrultusunda almaları gerekmektedir. Bu raporun içeriğinin kullanımından doğabilecek zararlardan dolayı Şirket, Yönetim Kurulu Üyeleri, yöneticileri veya çalışanları sorumluluk veya yükümlülük kabul etmemektedir.

“Öneri bilgilendirmesi: İş Yatırım Menkul Değerler A.Ş.’nin (“İş Yatırım” veya “Şirket”), Borsa İstanbul A.Ş.’de (“BİST”) bünyesinde yer alan halka açık şirketler için AL, TUT ve SAT yönündeki önerileri BIST-100 endeksinin (endeks) beklenen getirisine göre değerlendirilmektedir. Tüm bu öneriler İş Yatırım Araştırma Bölümü analistleri tarafından şirketlerin ileride elde edeceği tahmin edilen karları, nakit akımları ve bilançolarına göre bağımsız olarak değerlendirilir. Ek olarak, analistler koşulların elverişsiz olduğu veya doğru değerlendirme yapmanın mümkün olmadığı durumlarda bazı hisse senetleri için geçici olarak GÖZDEN GEÇİRİLİYOR önerisi verebilirler. Münferit her şirket için yatırım önerisi sırasıyla belirtilen şu kriterlere göre değerlendirilir, İş Yatırım Hisse senedi tavsiye metodolojisi:

Artış Potansiyeli > %25 : AL ,
%10 < Artış Potansiyeli < %25 : TUT,
Artış Potansiyeli < %10 : SAT,

Her sınır değeri için analist +/- %5 kanaat kullanabilmektedir.

Teşekkürler

İŞ YATIRIM

